

กองทุนเปิดเค โลฟส์ไต้ล 2530

K-2530

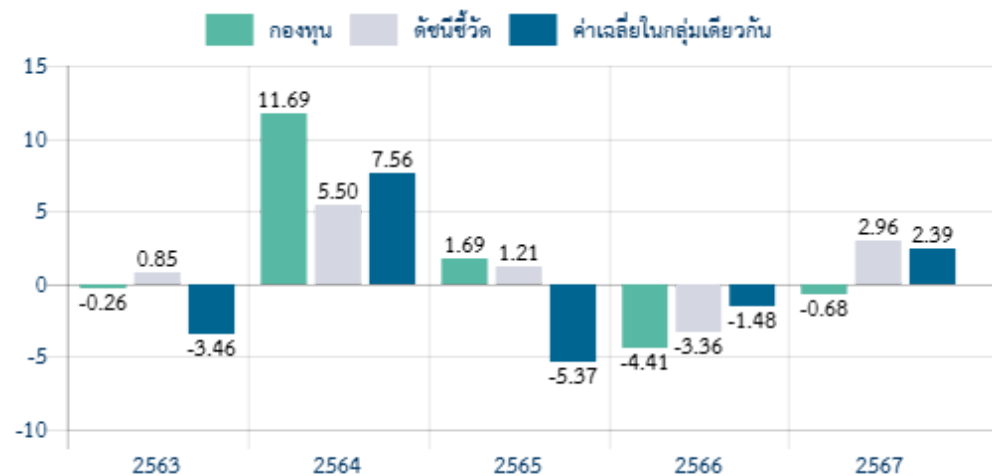
ประเภทกองทุนรวม / กลุ่มกองทุนรวม

- กองทุนรวมผสม
- กลุ่ม Moderate Allocation

นโยบายและกลยุทธ์การลงทุน

- ลงทุนในหุ้น ตราสารกึ่งหนี้กึ่งทุน ตราสารแห่งหนี้ และหรือเงินฝาก โดยจะลงทุนในหุ้นไม่เกิน 55% ของ NAV
- ลงทุนในต่างประเทศไม่เกิน 25% ของ NAV
- ป้องกันความเสี่ยงจากอัตราแลกเปลี่ยนตามดุลยพินิจของผู้จัดการกองทุน
- กองทุนอาจลงทุนในสัญญาซื้อขายล่วงหน้าเพื่อการเพิ่มประสิทธิภาพการบริหารการลงทุน (Efficient Portfolio Management) และตราสารที่มีสัญญาซื้อขายล่วงหน้าแฝง (Structured Notes)
- อาจลงทุนในกองทุนรวมอื่นซึ่งอยู่ภายใต้การบริหารของบริษัทจัดการได้โดยไม่จำกัดอัตราส่วน และกองทุนรวมอื่นนั้นมีการลงทุนในกองทุนรวมใดๆ ที่อยู่ภายใต้การบริหารจัดการของบริษัทจัดการเดียวกันต่อได้อีกไม่เกิน 1 ทอด
- ผู้ถือหน่วยลงทุนสามารถเลือกรับผลตอบแทนโดยการขายคืนหน่วยลงทุนอัตโนมัติทุกวันทำการสุดท้ายของเดือน พฤษภาคมและพฤศจิกายน (ทำรายการเมื่อมีผลตอบแทนตั้งแต่ 500 บาทขึ้นไป)
- มุ่งหวังให้ผลประกอบการเคลื่อนไหวสูงกว่าดัชนีชี้วัด (active management)

ผลการดำเนินงานและดัชนีชี้วัดย้อนหลัง 5 ปีปฏิทิน (% ต่อปี)



ผลการดำเนินงานย้อนหลังแบบปีกumul (%)

	YTD	3 เดือน	6 เดือน	1 ปี *
กองทุน	-3.16	-4.25	-2.34	-2.35
ดัชนีชี้วัด	-3.69	-4.10	-1.88	-0.68
ค่าเฉลี่ยในกลุ่มเดียวกัน	-1.57	-2.86	-0.61	0.67
ความผันผวนกองทุน	6.53	6.81	6.99	6.50
ความผันผวนดัชนีชี้วัด	4.72	4.48	4.09	3.69
	3 ปี *	5 ปี *	10 ปี *	ตั้งแต่จัดตั้ง *
กองทุน	-2.43	2.26	1.38	4.54
ดัชนีชี้วัด	-1.21	1.53	1.72	4.69
ค่าเฉลี่ยในกลุ่มเดียวกัน	-1.65	0.32	0.38	N/A
ความผันผวนกองทุน	6.13	8.43	7.47	8.91
ความผันผวนดัชนีชี้วัด	3.66	5.34	4.90	7.43

หมายเหตุ : * % ต่อปี

ระดับความเสี่ยง

ต่ำ 1 2 3 4 5 6 7 8 สูง

ความเสี่ยงปานกลางค่อนข้างสูง

ลงทุนในตราสารหนี้ ตราสารทุน และหรือทรัพย์สินทางเลือก โดยมีสัดส่วนการลงทุนในตราสารทุนน้อยกว่า 80% ของ NAV

ข้อมูลกองทุนรวม

วันจดทะเบียนกองทุน	24 พ.ค. 50
นโยบายการจ่ายเงินปันผล	ไม่จ่าย
อายุกองทุน	ไม่กำหนด

ผู้จัดการกองทุนรวม

น.ส. จริยา พิมพ์ไพฑูริย์ (ตั้งแต่ 1 เม.ย. 64)
นาย ธีรุตม์ ทวีชศรี (ตั้งแต่ 1 ก.พ. 67)

ดัชนีชี้วัด :

1. ดัชนีผลตอบแทนรวมตลาดหลักทรัพย์แห่งประเทศไทย (SET TRI) (29.00%)
 2. ดัชนีตราสารหนี้ภาครัฐระยะสั้น (Short-term Government Bond Index) (8.00%)
 3. ผลตอบแทนรวมสุทธิของดัชนีพันธบัตรรัฐบาลอายุ 1 - 3 ปี ของสมาคมตลาดตราสารหนี้ไทย (28.00%)
 4. ผลตอบแทนรวมสุทธิของดัชนีพันธบัตรรัฐบาลอายุ 3 - 7 ปี ของสมาคมตลาดตราสารหนี้ไทย (20.00%)
 5. ผลตอบแทนรวมสุทธิของดัชนีตราสารหนี้ภาคเอกชน Mark-to-Market ที่มีอันดับความน่าเชื่อถือของผู้ออกตราสารอยู่ในระดับ A- ขึ้นไป อายุ 1 - 3 ปี ของสมาคมตลาดตราสารหนี้ไทย (15.00%)
- วัตถุประสงค์ในการอ้างอิงดัชนีชี้วัด : เพื่อใช้เป็นตัวแทนองค์ประกอบของพอร์ตโฟลิโอและเปรียบเทียบผลการดำเนินงานของกองทุน โดยจะมีการพิจารณาความเหมาะสมของน้ำหนักองค์ประกอบทุกๆ 2 ปี

คำเตือน:

- การลงทุนในกองทุนรวมไม่ใช่การฝากเงิน
- ผลการดำเนินงานในอดีตของกองทุนรวม มิได้เป็นสิ่งยืนยันถึงผลการดำเนินงานในอนาคต

การเข้าร่วมต่อต้านทุจริต : ได้รับการรับรองจาก CAC
อันดับกองทุน Morningstar
★★★★

Morningstar Overall Rating™
Thailand Fund Moderate Allocation

หนังสือชี้ชวนฉบับเต็ม

ผู้ลงทุนสามารถศึกษา
เครื่องมือบริหารความเสี่ยง
ด้านสภาพคล่องได้ใน
หนังสือชี้ชวนฉบับเต็ม



www.kasikornasset.com

การซื้อขายหน่วยลงทุน

วันทำการซื้อ : ทุกวันทำการ

เวลาทำการ : 08:30 น. - 15:30 น.

การซื้อขายครั้งแรกขั้นต่ำ : 500 บาท

การซื้อขายครั้งถัดไปขั้นต่ำ : 500 บาท

หมายเหตุ :

ค่าธรรมเนียมที่เรียกเก็บจากกองทุนรวม (% ต่อปีของ NAV)

ค่าธรรมเนียม	สูงสุดไม่เกิน	เก็บจริง
การจัดการ	1.0700	1.0700
รวมค่าใช้จ่าย	2.3808	1.2605

หมายเหตุ : ค่าธรรมเนียมดังกล่าวรวมภาษีมูลค่าเพิ่ม ภาษีธุรกิจเฉพาะ หรือภาษีอื่นใดแล้ว

- บริษัทจัดการอาจพิจารณาเปลี่ยนแปลงค่าธรรมเนียมที่เรียกเก็บจริง เพื่อให้สอดคล้องกับกลยุทธ์หรือค่าใช้จ่ายในการบริหารจัดการ
- หากกองทุนลงทุนในหน่วยลงทุนของกองทุนรวมอื่นซึ่งอยู่ภายใต้การบริหารจัดการของบริษัทจัดการเดียวกัน (กองทุนปลายทาง) บริษัทจัดการจะไม่คิดค่าธรรมเนียมการจัดการซ้ำซ้อนกับกองทุนรวมปลายทาง รวมถึงกรณีที่กองทุนรวมปลายทางอาจลงทุนในหน่วยลงทุนของกองทุนรวมใดๆ ของบริษัทจัดการอีกทอดหนึ่ง บริษัทจัดการจะไม่เรียกเก็บค่าธรรมเนียมดังกล่าวซ้ำซ้อนด้วยเช่นกัน

ค่าธรรมเนียมที่เรียกเก็บจากผู้ถือหน่วย (% ของมูลค่าซื้อขาย)

ค่าธรรมเนียม	สูงสุดไม่เกิน	เก็บจริง
การขาย	1.00	ยกเว้น
การรับซื้อคืน	1.00	0.25
การสับเปลี่ยนหน่วยลงทุนเข้า		ดูหมายเหตุ
การสับเปลี่ยนหน่วยลงทุนออก		ดูหมายเหตุ
การโอนหน่วย	ตามที่เก็บจริง	ไม่เรียกเก็บ

หมายเหตุ : ค่าธรรมเนียมดังกล่าวรวมภาษีมูลค่าเพิ่ม ภาษีธุรกิจเฉพาะ หรือภาษีอื่นใดแล้ว

- บริษัทจัดการอาจพิจารณาเปลี่ยนแปลงค่าธรรมเนียมที่เรียกเก็บจริง เพื่อให้สอดคล้องกับกลยุทธ์หรือค่าใช้จ่ายในการบริหารจัดการ
- หากกองทุนลงทุนในหน่วยลงทุนของกองทุนรวมอื่นซึ่งอยู่ภายใต้การบริหารจัดการของบริษัทจัดการเดียวกัน (กองทุนปลายทาง) บริษัทจัดการจะไม่คิดค่าธรรมเนียมการขายและรับซื้อคืนหน่วยลงทุนซ้ำซ้อนกับกองทุนรวมปลายทาง รวมถึงกรณีที่กองทุนรวมปลายทางอาจลงทุนในหน่วยลงทุนของกองทุนรวมใดๆ ของบริษัทจัดการอีกทอดหนึ่ง บริษัทจัดการจะไม่เรียกเก็บค่าธรรมเนียมดังกล่าวซ้ำซ้อนด้วยเช่นกัน
- ค่าธรรมเนียมการรับซื้อคืน :
 - สำหรับกรณีถือครองต่ำกว่า 6 เดือน : ปัจจุบันเรียกเก็บค่าธรรมเนียมในอัตรา 0.25% ของมูลค่าซื้อขาย
 - สำหรับกรณีถือครองตั้งแต่ 6 เดือนขึ้นไป : ปัจจุบันไม่เรียกเก็บ
- ค่าธรรมเนียมการสับเปลี่ยน (Switching Fee) : อัตราเท่ากับค่าธรรมเนียมการรับซื้อคืนหน่วยลงทุนของกองทุนต้นทางหรือค่าธรรมเนียมการขายหน่วยลงทุนของกองทุนปลายทางแล้วแต่อัตราใดจะสูงกว่า

สัดส่วนประเภททรัพย์สินที่ลงทุน

ประเภททรัพย์สิน	% NAV	ทรัพย์สินที่ลงทุน 5 อันดับแรก	
		ทรัพย์สิน	% NAV
หุ้นกู้	34.56	พันธบัตร (LB29DA)	6.62
ตราสารทุน	32.22	พันธบัตร (LB27NA)	6.10
พันธบัตร	30.21	หุ้นกู้ (TBEV26NA)	4.60
เงินฝาก	3.11	พันธบัตร (LB31DA)	3.58
อื่นๆ	-0.10	พันธบัตร (CBF25714B)	3.12

ข้อมูลเชิงสถิติ

Maximum Drawdown	-12.22 %
Recovering Period	2.40 เดือน
FX Hedging	ยังไม่มีการลงทุนในต่างประเทศ
อัตราส่วนหมุนเวียนการลงทุน	1.07 เท่า

การจัดสรรการลงทุนในต่างประเทศ

ประเทศ	% NAV
ไทย	100.00

คำอธิบาย

Maximum Drawdown เปรอ์เซ็นต์ผลขาดทุนสูงสุดของกองทุนรวมในระยะเวลา 5 ปีย้อนหลัง (หรือตั้งแต่จัดตั้งกองทุนกรณีที่ยังไม่ครบ 5 ปี) โดยวัดจากระดับ NAV ต่อหน่วยที่จุดสูงสุดไปจนถึงจุดต่ำสุดในช่วงที่ NAV ต่อหน่วยปรับตัวลดลง ค่า Maximum Drawdown เป็นข้อมูลที่ช่วยให้ทราบถึงความเสี่ยงที่อาจจะขาดทุนจากการลงทุนในกองทุนรวม

Recovering Period ระยะเวลาการฟื้นตัว เพื่อเป็นข้อมูลให้ผู้ลงทุนทราบถึงระยะเวลาตั้งแต่การขาดทุนสูงสุดจนถึงระยะเวลาที่ฟื้นกลับมาที่เงินทุนเริ่มต้นใช้เวลานานเท่าใด

FX Hedging เปรอ์เซ็นต์ของการลงทุนในสกุลเงินต่างประเทศที่มีการป้องกันความเสี่ยงจากอัตราแลกเปลี่ยน

อัตราส่วนหมุนเวียนการลงทุน ความถี่ของการซื้อขายหลักทรัพย์ในพอร์ตกองทุนในช่วงเวลาใดช่วงเวลานึง โดยคำนวณจากมูลค่าที่ต่ำกว่าระหว่างผลรวมของมูลค่าการซื้อขายหลักทรัพย์กับผลรวมของมูลค่าการขายหลักทรัพย์ของกองทุนรวมในรอบระยะเวลา 1 ปีหารด้วยมูลค่า NAV ของกองทุนรวมเฉลี่ยในรอบระยะเวลาเดียวกัน กองทุนรวมที่มีค่าอัตราส่วนหมุนเวียนการลงทุนสูง บ่งชี้ถึงการซื้อขายหลักทรัพย์บ่อยครั้งของผู้จัดการกองทุนและทำให้มีต้นทุนการซื้อขายหลักทรัพย์ที่สูง จึงต้องพิจารณาเปรียบเทียบกับผลการดำเนินงานของกองทุนรวมเพื่อประเมินความคุ้มค่าของการซื้อขายหลักทรัพย์ดังกล่าว

Sharpe Ratio อัตราส่วนระหว่างผลตอบแทนส่วนเพิ่มของกองทุนรวมเปรียบเทียบกับความเสี่ยงจากการลงทุน โดยคำนวณจากผลต่างระหว่างอัตราผลตอบแทนของกองทุนรวมกับอัตราผลตอบแทนที่ปราศจากความเสี่ยง (risk-free rate) เปรียบเทียบกับค่าเบี่ยงเบนมาตรฐาน (standard deviation) ของกองทุนรวม ค่า Sharpe Ratio สะท้อนถึงอัตราผลตอบแทนที่กองทุนรวมควรได้รับเพิ่มขึ้นเพื่อชดเชยกับความเสี่ยงที่กองทุนรวมรับมา โดยกองทุนรวมที่มีค่า Sharpe Ratio สูงกว่าจะเป็นกองทุนที่มีประสิทธิภาพในการบริหารจัดการลงทุนที่ดีกว่า เนื่องจากได้รับผลตอบแทนส่วนเพิ่มที่สูงกว่าภายใต้ระดับความเสี่ยงเดียวกัน

Alpha ผลตอบแทนส่วนเกินของกองทุนรวมเมื่อเปรียบเทียบกับดัชนีชี้วัด (benchmark) โดยค่า Alpha ที่สูง หมายถึง กองทุนสามารถสร้างผลตอบแทนได้สูงกว่าดัชนีชี้วัด ซึ่งเป็นผลจากประสิทธิภาพของผู้จัดการกองทุนในการคัดเลือกหรือหาจังหวะเข้าลงทุนในหลักทรัพย์ได้อย่างเหมาะสม

Beta ระดับและทิศทางการเปลี่ยนแปลงของอัตราผลตอบแทนของหลักทรัพย์ในพอร์ตการลงทุน โดยเปรียบเทียบกับอัตราการเปลี่ยนแปลงของตลาด Beta น้อยกว่า 1 แสดงว่า หลักทรัพย์ในพอร์ตการลงทุนมีการเปลี่ยนแปลงของอัตราผลตอบแทนน้อยกว่าการเปลี่ยนแปลงของอัตราผลตอบแทนของกลุ่มหลักทรัพย์ของตลาด Beta มากกว่า 1 แสดงว่า หลักทรัพย์ในพอร์ตการลงทุนมีการเปลี่ยนแปลงของอัตราผลตอบแทนมากกว่าการเปลี่ยนแปลงของอัตราผลตอบแทนของกลุ่มหลักทรัพย์ของตลาด

Tracking Error อัตราผลตอบแทนของกองทุนมีประสิทธิภาพในการเลียนแบบดัชนีชี้วัด โดยหาก tracking error ต่ำ หมายถึงกองทุนรวมมีประสิทธิภาพในการสร้างผลตอบแทนให้ใกล้เคียงกับดัชนีชี้วัด กองทุนรวมที่มีค่า tracking error สูง จะมีอัตราผลตอบแทนโดยเฉลี่ยห่างจากดัชนีชี้วัดมากขึ้น

Yield to Maturity อัตราผลตอบแทนจากการลงทุนในตราสารหนี้โดยถือจนครบกำหนดอายุ ซึ่งคำนวณจากดอกเบี้ยที่จะได้รับในอนาคตตลอดอายุตราสารและเงินต้นที่จะได้รับคืน นำมาคิดลดเป็นมูลค่าปัจจุบัน โดยใช้วัดอัตราผลตอบแทนของกองทุนรวมตราสารหนี้ คำนวณจากค่าเฉลี่ยถ่วงน้ำหนักของ Yield to Maturity ของตราสารหนี้แต่ละตัวที่กองทุนมีการลงทุน และเนื่องจาก Yield to Maturity มีหน่วยมาตรฐานเป็นเปอร์เซ็นต์ต่อปี จึงสามารถนำไปใช้เปรียบเทียบอัตราผลตอบแทนระหว่างกองทุนรวมตราสารหนี้ที่มีนโยบายถือครองตราสารหนี้จนครบกำหนดอายุและมีลักษณะการลงทุนที่ใกล้เคียงกันได้

อายุเฉลี่ยของตราสารหนี้และ Yield to Maturity จะคำนวณเฉพาะจากการลงทุนตรงเท่านั้น

การจัดสรรการลงทุน จะแสดงเฉพาะการลงทุนตรงเท่านั้น ยกเว้นกองทุนปิดเคอร์จะแสดงข้อมูลของกองทุนหลัก

@ สงวนลิขสิทธิ์ 2025 บริษัท มอร์นิ่งสตาร์ รีเสิร์ช (ประเทศไทย) จำกัด ข้อมูลนี้ (1) เป็นกรรมสิทธิ์ของบริษัท มอร์นิ่งสตาร์ รีเสิร์ช (ประเทศไทย) จำกัด และ/หรือ ผู้ให้บริการข้อมูล (2) ขอสงวนสิทธิ์ในการลอกเลียน หรือเผยแพร่ (3) ขอสงวนสิทธิ์ที่จะไม่รับผิดชอบต่อความถูกต้อง ครบถ้วน และความเสียหายต่างๆ ที่เกิดขึ้นทุกกรณีจากการนำข้อมูลไปใช้อ้างอิง ผลการดำเนินงานในอดีตมิได้เป็นสิ่งยืนยันผลการดำเนินงานในอนาคต

หนังสือชี้ชวนส่วนสรุปข้อมูลสำคัญ



บริษัทหลักทรัพย์จัดการกองทุน กสิกรไทย จำกัด
ที่อยู่ : 400/22 อาคารธนาคารกสิกรไทย ชั้น 6 และ 12 ถนนพหลโยธิน
แขวงสามเสนใน เขตพญาไท กรุงเทพฯ 10400
โทรศัพท์ : 0 - 2673 - 3888

website : www.kasikornasset.com

email : ka.customer@kasikornasset.com