

กองทุนเปิดเค เอเซีย ไฮยีลด์ B ห้ามขายผู้ลงทุนรายย่อย

K-AHYB-UI

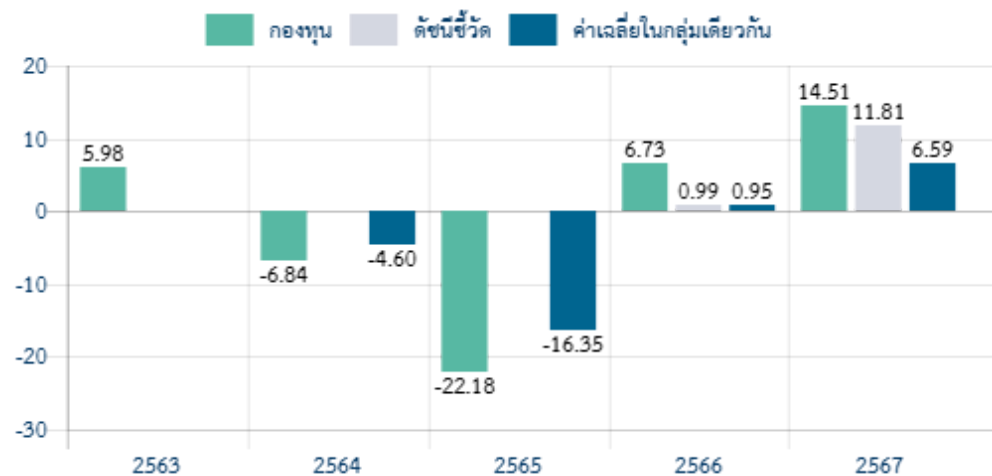
ประเภทกองทุนรวม / กลุ่มกองทุนรวม

- กองทุนรวมตราสารหนี้ต่างประเทศ / กองทุนรวมฟีดเดอร์
- กลุ่ม Emerging Market Bond Discretionary F/X Hedge or Unhedge

นโยบายและกลยุทธ์การลงทุน

- กองทุนนี้เปลี่ยน Share Class ของกองทุนหลักจาก (USD), NA เป็น X1, (USD), IA เมื่อวันที่ 4 เม.ย. 66
- ลงทุนในกองทุน LO Funds – Asia Diversified High Yield Bond, X1, (USD), IA (กองทุนหลัก) ที่มีนโยบายลงทุนในพันธบัตร ตราสารหนี้ทั้งที่จ่ายดอกเบี้ยแบบคงที่หรือลอยตัว ทุนคู่ที่ปรับสภาพ ทุนคู่ที่มีใบสำคัญแสดงสิทธิในตราสารที่เปลี่ยนมือได้ และตราสารหนี้ระยะสั้นที่มีอันดับความน่าเชื่อถือต่ำกว่าอันดับที่สามารถลงทุนได้หรือเทียบเท่า ซึ่งตราสารดังกล่าวออกหรือค้ำประกันโดยหน่วยงานภาครัฐหรือเอกชนในภูมิภาคเอเชียแปซิฟิก รวมถึงองค์กรที่จัดตั้งหรือดำเนินธุรกิจในภูมิภาคเอเชียแปซิฟิก (รวมถึงประเทศญี่ปุ่นและออสเตรเลีย)
- อาจลงทุนในตราสารที่มีสัญญาซื้อขายล่วงหน้า (Structured Notes) และสัญญาซื้อขายล่วงหน้าเพื่อการเพิ่มประสิทธิภาพการบริหารการลงทุน (Efficient Portfolio Management)
- ป้องกันความเสี่ยงด้านอัตราแลกเปลี่ยนตามดุลยพินิจของผู้จัดการกองทุน
- อาจลงทุนในตราสารหนี้ที่มีอันดับความน่าเชื่อถือต่ำกว่าที่สามารถลงทุนได้และตราสารหนี้ที่ไม่ได้รับการจัดอันดับความน่าเชื่อถือทั้งในและต่างประเทศ
- บริษัทที่บริหารจัดการกองทุนหลัก คือ Lombard Odier Funds (Europe) S.A.
- กองทุนมุ่งหวังให้ผลประโยชน์การเคลื่อนไหวตามกองทุนหลัก โดยกองทุนหลักมุ่งหวังให้ผลประโยชน์การเคลื่อนไหวสูงกว่าดัชนีชี้วัด (active management)

ผลการดำเนินงานและดัชนีชี้วัดย้อนหลัง 5 ปีปฏิทิน (% ต่อปี)



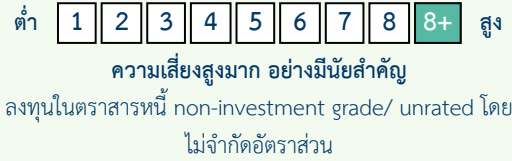
ผลการดำเนินงานย้อนหลังแบบปีหมุน (%)

	YTD	3 เดือน	6 เดือน	1 ปี *
กองทุน	3.30	3.30	3.81	9.61
ดัชนีชี้วัด	2.77	2.77	3.23	7.47
ค่าเฉลี่ยในกลุ่มเดียวกัน	1.70	1.70	1.10	4.03
ความผันผวนกองทุน	4.18	4.18	3.60	3.80
ความผันผวนดัชนีชี้วัด	2.46	2.46	2.33	2.83

	3 ปี *	5 ปี *	10 ปี *	ตั้งแต่จัดตั้ง *
กองทุน	2.65	N/A	N/A	-0.87
ดัชนีชี้วัด	N/A	N/A	N/A	N/A
ค่าเฉลี่ยในกลุ่มเดียวกัน	0.10	N/A	N/A	N/A
ความผันผวนกองทุน	10.92	N/A	N/A	11.62
ความผันผวนดัชนีชี้วัด	N/A	N/A	N/A	N/A

หมายเหตุ : * % ต่อปี

ระดับความเสี่ยง



ข้อมูลกองทุนรวม

วันจดทะเบียนกองทุน	7 ก.ค. 63
นโยบายการจ่ายเงินปันผล	ไม่จ่าย
อายุกองทุน	ไม่กำหนด

ผู้จัดการกองทุนรวม

น.ส. สุวิวัน พงศธราริก (ตั้งแต่ 9 ม.ค. 66)

ดัชนีชี้วัด :

1. ดัชนี JP Morgan JACI Non-Investment Grade Total Return (100.00%)
ปรับด้วยต้นทุนการป้องกันความเสี่ยงด้านอัตราแลกเปลี่ยนเพื่อเทียบกับค่าสกุลเงินบาท ณ วันที่คำนวณผลตอบแทน ร้อยละ 90 และปรับด้วยอัตราแลกเปลี่ยนเพื่อเทียบกับค่าสกุลเงินบาท ณ วันที่คำนวณผลตอบแทน ร้อยละ 10

คำเตือน:

- การลงทุนในกองทุนรวมไม่ใช่การฝากเงิน
- ผลการดำเนินงานในอดีตของกองทุนรวม มิได้เป็นสิ่งยืนยันถึงผลการดำเนินงานในอนาคต

การเข้าร่วมต่อต้านทุจริต : ได้รับการรับรองจาก CAC

อันดับกองทุน Morningstar



Morningstar Overall Rating™

Thailand Fund Global High Yield Bond

หนังสือชี้ชวนฉบับเต็ม

ผู้ลงทุนสามารถศึกษา
เครื่องมือบริหารความเสี่ยง
ด้านสภาพคล่องได้ใน
หนังสือชี้ชวนฉบับเต็ม



www.kasikornasset.com

การซื้อขายหน่วยลงทุน

วันทำการซื้อ : -
 เวลาทำการ : -
 การซื้อครั้งแรกขั้นต่ำ : -
 การซื้อครั้งถัดไปขั้นต่ำ : -

การขายคืนหน่วยลงทุน

วันทำการขายคืน : ทุกวันทำการซื้อขาย
 เวลาทำการ : 08:30 น. - 15:30 น.
 การขายคืนขั้นต่ำ : 500 บาท
 ยอดคงเหลือขั้นต่ำ : 50 บาท
 ระยะเวลาการรับเงินค่าขายคืน : T+5
 (ประกาศ NAV T+3 คืนเงิน T+5 เวลา 10.00 น.เป็นต้นไป)

หมายเหตุ : ไม่เปิดให้ซื้อเพิ่ม

ค่าธรรมเนียมที่เรียกเก็บจากกองทุนรวม (% ต่อปีของ NAV)

ค่าธรรมเนียม	สูงสุดไม่เกิน	เก็บจริง
การจัดการ	2.1400	0.8025
รวมค่าใช้จ่าย	3.6915	0.8767

หมายเหตุ : ค่าธรรมเนียมดังกล่าวรวมภาษีมูลค่าเพิ่ม ภาษีธุรกิจเฉพาะ หรือภาษีอื่นใดแล้ว

• บริษัทจัดการอาจพิจารณาเปลี่ยนแปลงค่าธรรมเนียมที่เรียกเก็บจริง เพื่อให้สอดคล้องกับกลยุทธ์หรือค่าใช้จ่ายในการบริหารจัดการ

ค่าธรรมเนียมที่เรียกเก็บจากผู้ถือหน่วย (% ของมูลค่าซื้อขาย)

ค่าธรรมเนียม	สูงสุดไม่เกิน	เก็บจริง
การขาย	0.25	ยกเว้น
การรับซื้อคืน	ไม่มี	ไม่มี
การสับเปลี่ยนหน่วยลงทุนเข้า		ดูหมายเหตุ
การสับเปลี่ยนหน่วยลงทุนออก		ดูหมายเหตุ
การโอนหน่วย	ตามที่เก็บจริง	ไม่เรียกเก็บ

หมายเหตุ : ค่าธรรมเนียมดังกล่าวรวมภาษีมูลค่าเพิ่ม ภาษีธุรกิจเฉพาะ หรือภาษีอื่นใดแล้ว

• บริษัทจัดการอาจพิจารณาเปลี่ยนแปลงค่าธรรมเนียมที่เรียกเก็บจริง เพื่อให้สอดคล้องกับกลยุทธ์หรือค่าใช้จ่ายในการบริหารจัดการ

• ค่าธรรมเนียมการสับเปลี่ยน (Switching Fee) : อัตราเท่ากับค่าธรรมเนียมการรับซื้อคืนหน่วยลงทุนของกองทุนต้นทางหรือค่าธรรมเนียมการขายหน่วยลงทุนของกองทุนปลายทางแล้วแต่อัตราใดจะสูงกว่า

สัดส่วนประเภททรัพย์สินที่ลงทุน

ประเภททรัพย์สิน	% NAV	ทรัพย์สินที่ลงทุน 5 อันดับแรก	
		ทรัพย์สิน	% NAV
หน่วยลงทุน	98.51	LO-Asia Diversified High Yield Bond,X1 (USD) IA	98.51
เงินฝาก	2.12	เงินฝาก บมจ.ธนาคารกรุงเทพ	2.10
อื่นๆ	-0.62	เงินฝาก The Bank of New York Mellon SA/NV	0.01

ข้อมูลกองทุนหลัก

ทรัพย์สิน	% NAV
GRNKEN 7 1/4 09/27/28	4.60
Fosuni 8 1/2 05/19/28	4.30
CPDEV 6.8 04/07/29	3.80
GLPCHI 2.95 03/29/26	3.40
VEDLN 10 7/8 09/17/29	3.20

ข้อมูลกองทุนหลัก ณ วันที่ 31 มี.ค. 68

ข้อมูลเชิงสถิติ

Maximum Drawdown	-36.21 %
Recovering Period	N/A
FX Hedging	89.61 %
อัตราส่วนหมุนเวียนการลงทุน	0.06 เท่า

การจัดสรรการลงทุนในต่างประเทศ

ประเทศ	% NAV
INDIA	26.80
CHINA	21.50
HONG KONG	7.60
TURKEY	6.30
SRI LANKA	6.30

ข้อมูลกองทุนหลัก ณ วันที่ 31 มี.ค. 68

การจัดสรรการลงทุนตามอันดับความน่าเชื่อถือ (%)

	ในประเทศ	National	International
AA	2.10		0.01
BBB			1.60
ต่ำกว่า BBB			98.40

การลงทุนในกองทุนอื่นเกินกว่า 20 % (กองในประเทศและกองต่างประเทศ)

ชื่อกองทุน : [กองทุน LO Funds – Asia Diversified High Yield Bond, X1, \(USD\), IA](#)

ISIN Code : LU2534975482

Bloomberg Code : LODVHGX:LX

คำอธิบาย

Maximum Drawdown เปรอ์เซ็นต์ผลขาดทุนสูงสุดของกองทุนรวมในระยะเวลา 5 ปีย้อนหลัง (หรือตั้งแต่จัดตั้งกองทุนกรณีที่ยังไม่ครบ 5 ปี) โดยวัดจากระดับ NAV ต่อหน่วยที่จุดสูงสุดไปจนถึงจุดต่ำสุดในช่วงที่ NAV ต่อหน่วยปรับตัวลดลง ค่า Maximum Drawdown เป็นข้อมูลที่ช่วยให้ทราบถึงความเสี่ยงที่อาจขาดทุนจากการลงทุนในกองทุนรวม

Recovering Period ระยะเวลาการฟื้นตัว เพื่อเป็นข้อมูลให้ผู้ลงทุนทราบถึงระยะเวลาตั้งแต่การขาดทุนสูงสุดจนถึงระยะเวลาที่ฟื้นกลับมาที่เงินทุนเริ่มต้นใช้ระยะเวลานานเท่าใด

FX Hedging เปรอ์เซ็นต์ของการลงทุนในสกุลเงินต่างประเทศที่มีการป้องกันความเสี่ยงจากอัตราแลกเปลี่ยน

อัตราส่วนหมุนเวียนการลงทุน ความถี่ของการซื้อขายหลักทรัพย์ในพอร์ตกองทุนในช่วงเวลาใดช่วงเวลานึง โดยคำนวณจากมูลค่าที่ต่ำกว่าระหว่างผลรวมของมูลค่าการซื้อขายหลักทรัพย์กับผลรวมของมูลค่าการขายหลักทรัพย์ของกองทุนรวมในรอบระยะเวลา 1 ปีหารด้วยมูลค่า NAV ของกองทุนรวมเฉลี่ยในรอบระยะเวลาเดียวกัน กองทุนรวมที่มีอัตราส่วนหมุนเวียนการลงทุนสูง บ่งชี้ถึงการซื้อขายหลักทรัพย์บ่อยครั้งของผู้จัดการกองทุนและทำให้มีต้นทุนการซื้อขายหลักทรัพย์ที่สูง จึงต้องพิจารณาเปรียบเทียบกับผลการดำเนินงานของกองทุนรวมเพื่อประเมินความคุ้มค่าของการซื้อขายหลักทรัพย์ดังกล่าว

Sharpe Ratio อัตราส่วนระหว่างผลตอบแทนส่วนเพิ่มของกองทุนรวมเปรียบเทียบกับความเสี่ยงจากการลงทุน โดยคำนวณจากผลต่างระหว่างอัตราผลตอบแทนของกองทุนรวมกับอัตราผลตอบแทนที่ปราศจากความเสี่ยง (risk-free rate) เปรียบเทียบกับค่าเบี่ยงเบนมาตรฐาน (standard deviation) ของกองทุนรวม ค่า Sharpe Ratio สะท้อนถึงอัตราผลตอบแทนที่กองทุนรวมควรได้รับเพิ่มขึ้นเพื่อชดเชยกับความเสี่ยงที่กองทุนรวมรับมา โดยกองทุนรวมที่มีค่า Sharpe Ratio สูงกว่าจะเป็นกองทุนที่มีประสิทธิภาพในการบริหารจัดการลงทุนที่ดีกว่า เนื่องจากได้รับผลตอบแทนส่วนเพิ่มที่สูงกว่าภายใต้ระดับความเสี่ยงเดียวกัน

Alpha ผลตอบแทนส่วนเกินของกองทุนรวมเมื่อเปรียบเทียบกับดัชนีชี้วัด (benchmark) โดยค่า Alpha ที่สูง หมายถึง กองทุนสามารถสร้างผลตอบแทนได้สูงกว่าดัชนีชี้วัด ซึ่งเป็นผลจากประสิทธิภาพของผู้จัดการกองทุนในการคัดเลือกหรือหาจังหวะเข้าลงทุนในหลักทรัพย์ได้อย่างเหมาะสม

Beta ระดับและทิศทางของการเปลี่ยนแปลงของอัตราผลตอบแทนของหลักทรัพย์ในพอร์ตการลงทุน โดยเปรียบเทียบกับอัตราการเปลี่ยนแปลงของตลาด Beta น้อยกว่า 1 แสดงว่า หลักทรัพย์ในพอร์ตการลงทุนมีการเปลี่ยนแปลงของอัตราผลตอบแทนน้อยกว่าการเปลี่ยนแปลงของอัตราผลตอบแทนของกลุ่มหลักทรัพย์ของตลาด Beta มากกว่า 1 แสดงว่า หลักทรัพย์ในพอร์ตการลงทุนมีการเปลี่ยนแปลงของอัตราผลตอบแทนมากกว่าการเปลี่ยนแปลงของอัตราผลตอบแทนของกลุ่มหลักทรัพย์ของตลาด

Tracking Error อัตราผลตอบแทนของกองทุนมีประสิทธิภาพในการเลียนแบบดัชนีชี้วัด โดยหาก tracking error ต่ำ หมายถึงกองทุนรวมมีประสิทธิภาพในการสร้างผลตอบแทนให้ใกล้เคียงกับดัชนีชี้วัด กองทุนรวมที่มีค่า tracking error สูง จะมีอัตราผลตอบแทนโดยเฉลี่ยห่างจากดัชนีชี้วัดมากขึ้น

Yield to Maturity อัตราผลตอบแทนจากการลงทุนในตราสารหนี้โดยถือจนครบกำหนดอายุ ซึ่งคำนวณจากดอกเบี้ยที่จะได้รับในอนาคตตลอดอายุตราสารและเงินต้นที่จะได้รับคืน นำมาคิดลดเป็นมูลค่าปัจจุบัน โดยใช้ตัวอัตราผลตอบแทนของกองทุนรวมตราสารหนี้ คำนวณจากค่าเฉลี่ยถ่วงน้ำหนักของ Yield to Maturity ของตราสารหนี้แต่ละตัวที่กองทุนมีการลงทุน และเนื่องจาก Yield to Maturity มีหน่วยมาตรฐานเป็นเปอร์เซ็นต์ต่อปี จึงสามารถนำไปใช้เปรียบเทียบอัตราผลตอบแทนระหว่างกองทุนรวมตราสารหนี้ที่มีนโยบายถือครองตราสารหนี้จนครบกำหนดอายุและมีลักษณะการลงทุนที่ใกล้เคียงกันได้

อายุเฉลี่ยของตราสารหนี้และ Yield to Maturity จะคำนวณเฉพาะจากการลงทุนตรงเท่านั้น

การจัดสรรการลงทุน จะแสดงเฉพาะการลงทุนตรงเท่านั้น ยกเว้นกองทุนฟิเตอร์จะแสดงข้อมูลของกองทุนหลัก

© สงวนลิขสิทธิ์ 2025 บริษัท มอร์นิ่งสตาร์ รีเสิร์ช (ประเทศไทย) จำกัด ข้อมูลนี้ (1) เป็นกรรมสิทธิ์ของบริษัท มอร์นิ่งสตาร์ รีเสิร์ช (ประเทศไทย) จำกัด และ/หรือ ผู้ให้บริการข้อมูล (2) ของสงวนสิทธิ์ในการลอกเลียน หรือเผยแพร่ (3) ขอสงวนสิทธิ์ที่จะไม่รับผิดชอบต่อความถูกต้อง ครบถ้วน และความเสียหายต่างๆ ที่เกิดขึ้นทุกกรณีจากการนำข้อมูลไปใช้อ้างอิง ผลการดำเนินงานในอดีตมิได้เป็นสิ่งยืนยันผลการดำเนินงานในอนาคต

หนังสือชี้ชวนส่วนสรุปข้อมูลสำคัญ



บริษัทหลักทรัพย์จัดการกองทุน กสิกรไทย จำกัด
ที่อยู่ : 400/22 อาคารธนาคารกสิกรไทย ชั้น 6 และ 12 ถนนพหลโยธิน
แขวงสามเสนใน เขตพญาไท กรุงเทพฯ 10400
โทรศัพท์ : 0 - 2673 - 3888

website : www.kasikornasset.com

email : ka.customer@kasikornasset.com

หนังสือยินยอมรับทราบความเสี่ยงจากการลงทุน
กองทุนเปิดเค เอเซีย ไฮยีลด์ B ห้ามขายผู้ลงทุนรายย่อย (K-AHYB-UI)

ข้าพเจ้าได้รับทราบและมีความเข้าใจเกี่ยวกับลักษณะ นโยบายการลงทุน กลยุทธ์การลงทุน ความเสี่ยง และผลตอบแทนที่เกี่ยวข้องกับหน่วยลงทุนของกองทุนเปิดเค เอเซีย ไฮยีลด์ B ห้ามขายผู้ลงทุนรายย่อย (K-AHYB-UI) เป็นอย่างดีแล้วว่า

1. กองทุน K-AHYB-UI จัดเป็นผลิตภัณฑ์ที่มีความเสี่ยงสูงหรือมีความซับซ้อน และผู้ลงทุนอาจสูญเสียเงินต้นและหรือไม่ได้รับผลตอบแทนตามที่คาดหวัง เนื่องจากกองทุน K-AHYB-UI ลงทุนในกองทุนต่างประเทศที่มีการลงทุนในตราสารแห่งหนึ่งที่มีอันดับความน่าเชื่อถือต่ำกว่าที่สามารถลงทุนได้ (Non-Investment Grade) และหรือที่ไม่ได้รับการจัดอันดับความน่าเชื่อถือ (Unrated) ได้โดยไม่จำกัดอัตราส่วน จึงมีความแตกต่างจากการลงทุนในกองทุนรวมทั่วไป ส่งผลให้กองทุน K-AHYB-UI มีความเสี่ยงมากกว่ากองทุนรวมทั่วไป
2. กองทุน K-AHYB-UI ลงทุนในตราสารที่มีความเสี่ยงด้านเครดิตและสภาพคล่องมากกว่ากองทุนรวมทั่วไป ซึ่งตราสารดังกล่าวอาจไม่สามารถชำระคืนเงินต้นและดอกเบี้ยตามจำนวนหรือเวลาที่กำหนด ดังนั้น จึงเหมาะกับผู้ลงทุนที่มีฐานะการเงินที่สามารถรับผลขาดทุนระดับสูงได้

ลงชื่อผู้ซื้อหน่วยลงทุน.....วันที่.....

(.....)

หนังสือยินยอมรับทราบความเสี่ยงจากการลงทุน
กองทุนเปิดเค เอเซีย ไฮยีลด์ B ห้ามขายผู้ลงทุนรายย่อย (K-AHYB-UI)

ข้าพเจ้าได้รับทราบและมีความเข้าใจเกี่ยวกับลักษณะ นโยบายการลงทุน กลยุทธ์การลงทุน ความเสี่ยง และผลตอบแทนที่เกี่ยวข้องกับหน่วยลงทุนของกองทุนเปิดเค เอเซีย ไฮยีลด์ B ห้ามขายผู้ลงทุนรายย่อย (K-AHYB-UI) เป็นอย่างดีแล้วว่า

1. กองทุน K-AHYB-UI จัดเป็นผลิตภัณฑ์ที่มีความเสี่ยงสูงหรือมีความซับซ้อน และผู้ลงทุนอาจสูญเสียเงินต้นและหรือไม่ได้รับผลตอบแทนตามที่คาดหวัง เนื่องจากกองทุน K-AHYB-UI ลงทุนในกองทุนต่างประเทศที่มีการลงทุนในตราสารแห่งหนึ่งที่มีอันดับความน่าเชื่อถือต่ำกว่าที่สามารถลงทุนได้ (Non-Investment Grade) และหรือที่ไม่ได้รับการจัดอันดับความน่าเชื่อถือ (Unrated) ได้โดยไม่จำกัดอัตราส่วน จึงมีความแตกต่างจากการลงทุนในกองทุนรวมทั่วไป ส่งผลให้กองทุน K-AHYB-UI มีความเสี่ยงมากกว่ากองทุนรวมทั่วไป
2. กองทุน K-AHYB-UI ลงทุนในตราสารที่มีความเสี่ยงด้านเครดิตและสภาพคล่องมากกว่ากองทุนรวมทั่วไป ซึ่งตราสารดังกล่าวอาจไม่สามารถชำระคืนเงินต้นและดอกเบี้ยตามจำนวนหรือเวลาที่กำหนด ดังนั้น จึงเหมาะกับผู้ลงทุนที่มีฐานะการเงินที่สามารถรับผลขาดทุนระดับสูงได้

ลงชื่อผู้ซื้อหน่วยลงทุน.....วันที่.....

(.....)