

กองทุนเปิดเค โพลซitif เซนจ์ หุ้นทุน-A ชนิดสะสมมูลค่า
K-CHANGE-A(A)

ประเภทกองทุนรวม / กลุ่มกองทุนรวม

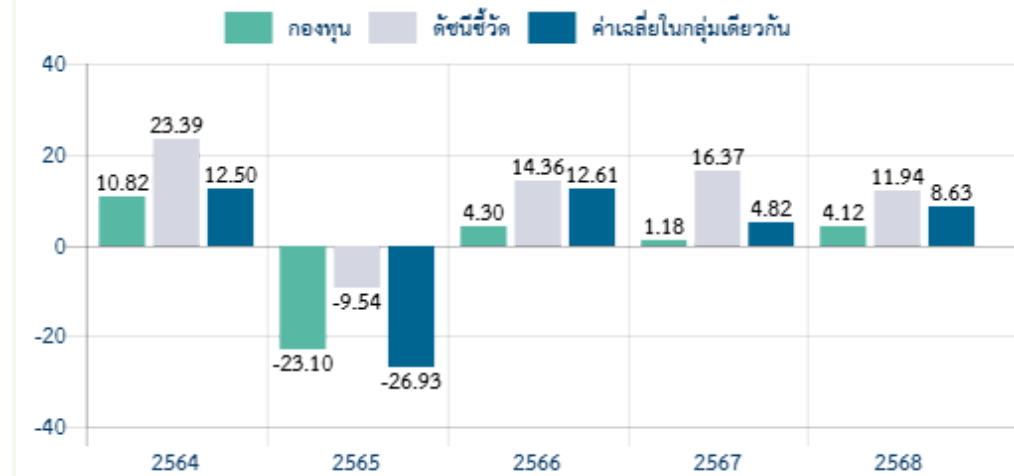
- กองทุนรวมตราสารทุนต่างประเทศ / กองทุนรวมฟีดเดอร์ / กองทุนรวมเพื่อความยั่งยืน (SRI Fund)
- กลุ่ม Global Equity

นโยบายและกลยุทธ์การลงทุน

- กองทุนมีวัตถุประสงค์และเป้าหมายด้านความยั่งยืนเพื่อสร้างการเปลี่ยนแปลงเชิงบวกต่อสังคมและหรือสิ่งแวดล้อม ผ่านการลงทุนในกองทุนหลักที่มีนโยบาย วัตถุประสงค์ เป้าหมาย รวมถึงกลยุทธ์การลงทุนที่สอดคล้องกับกลยุทธ์การลงทุนแบบ Impact Investing ของกองทุน
- กองทุนลงทุนใน Baillie Gifford Positive Change Fund - Class B accumulation (GBP) (กองทุนหลัก) ที่มีนโยบายลงทุนในหุ้นทั่วโลกของบริษัทที่มีผลิตภัณฑ์และบริการที่ส่งผลกระทบต่อสังคมและหรือสิ่งแวดล้อม (Positive Impact) ต่อสังคมและหรือสิ่งแวดล้อม รวมถึงบริษัทต่างๆ ที่สนับสนุนให้เกิดการเปลี่ยนแปลงในหลายๆ ด้าน แต่ไม่จำกัดเพียงด้านใดด้านหนึ่ง ดังต่อไปนี้ ด้านการศึกษา ด้านความเท่าเทียมทางสังคม ด้านคุณภาพระบบการดูแลสุขภาพ และด้านทรัพยากรและสิ่งแวดล้อม
- กองทุนอาจลงทุนในสัญญาซื้อขายล่วงหน้าเพื่อเพิ่มประสิทธิภาพการบริหารการลงทุน (Efficient Portfolio Management) และตราสารที่มีสัญญาซื้อขายล่วงหน้าแฝง (Structured Notes)
- กองทุนจะลงทุนในสัญญาซื้อขายล่วงหน้าเพื่อป้องกันความเสี่ยงจากอัตราแลกเปลี่ยนตามดุลยพินิจของผู้จัดการกองทุน โดยจะต้องไม่น้อยกว่า 75% ของมูลค่าเงินลงทุนในต่างประเทศ
- บริษัทที่บริหารจัดการกองทุนหลัก คือ Baillie Gifford & Co Limited
- กองทุนมุ่งหวังให้ผลประกอบการเคลื่อนไหวตามกองทุนหลัก โดยกองทุนหลักมุ่งหวังให้ผลประกอบการเคลื่อนไหวสูงกว่าดัชนีชี้วัด (active management)

ข้อมูลผลการดำเนินงานและทรัพย์สินที่ลงทุนเป็นข้อมูล ณ วันที่ 30 เมษายน 2569

ผลการดำเนินงานและดัชนีชี้วัดย้อนหลัง 5 ปีปฏิทิน (% ต่อปี)



ผลการดำเนินงานย้อนหลังแบบปีปฏิทิน (%)

	YTD	3 เดือน	6 เดือน	1 ปี *
กองทุน	-1.40	-1.71	-7.85	10.26
ดัชนีชี้วัด	5.18	4.56	3.80	26.37
ค่าเฉลี่ยในกลุ่มเดียวกัน	2.75	1.73	0.50	16.41
ความผันผวนกองทุน	17.70	18.77	16.96	15.57
ความผันผวนดัชนีชี้วัด	10.72	11.29	10.49	10.55
	3 ปี *	5 ปี *	10 ปี *	ตั้งแต่จัดตั้ง *
กองทุน	2.58	-2.61	N/A	9.47
ดัชนีชี้วัด	14.53	9.91	N/A	11.99
ค่าเฉลี่ยในกลุ่มเดียวกัน	9.59	0.81	N/A	N/A
ความผันผวนกองทุน	17.59	20.45	N/A	21.52
ความผันผวนดัชนีชี้วัด	11.91	13.07	N/A	15.48

หมายเหตุ : * % ต่อปี

ระดับความเสี่ยง

ต่ำ 1 2 3 4 5 6 7 8 สูง

ความเสี่ยงสูง

ลงทุนในตราสารทุนเป็นหลัก โดยเฉลี่ยในรอบปีไม่น้อยกว่า 80% ของ NAV

ข้อมูลกองทุนรวม

วันจดทะเบียนกองทุน	16 พ.ค. 2562
วันเริ่มต้น class	16 พ.ค. 2562
นโยบายการจ่ายเงินปันผล	ไม่จ่าย
อายุกองทุน	ไม่กำหนด
การป้องกันความเสี่ยง FX	ตามดุลยพินิจ (75-105%)
ค่าธรรมเนียมตามผลการดำเนินงาน	ไม่มี

ผู้จัดการกองทุนรวม

น.ส. วีรยา จุลมนต์ (ตั้งแต่ 14 ก.ย. 2563)

ดัชนีชี้วัด :

- MSCI ACWI Gross Total Return USD Index (100%)
โดยแปลงค่าเป็นสกุลเงินปอนด์สเตอร์ลิง แล้วปรับด้วยต้นทุนการป้องกันความเสี่ยงจากอัตราแลกเปลี่ยน เพื่อเทียบกับค่าสกุลเงินบาท ณ วันที่คำนวณผลตอบแทนร้อยละ 90 และปรับด้วยอัตราแลกเปลี่ยนเพื่อเทียบกับค่าสกุลเงินบาท ณ วันที่คำนวณผลตอบแทนร้อยละ 10
ดัชนีดังกล่าวเป็นดัชนีชี้วัดของกองทุนหลักที่มีนโยบายการลงทุน วัตถุประสงค์และเป้าหมายในการลงทุน รวมถึงกลยุทธ์การลงทุนที่สอดคล้องกับกลยุทธ์การลงทุนแบบ Impact Investing ของกองทุน

คำเตือน:

- การลงทุนในกองทุนรวมไม่ใช่การฝากเงิน
- ผลการดำเนินงานในอดีตของกองทุนรวม มิได้เป็นสิ่งยืนยันถึงผลการดำเนินงานในอนาคต

การเข้าร่วมต่อต้านทุจริต : ได้รับการรับรองจาก CAC

หนังสือชี้ชวนฉบับเต็ม

ผู้ลงทุนสามารถศึกษา
เครื่องมือบริหารความเสี่ยง
ด้านสภาพคล่องได้ใน
หนังสือชี้ชวนฉบับเต็ม



การซื้อขายหน่วยลงทุน

วันทำการซื้อ : ทุกวันทำการซื้อขาย

เวลาทำการ : 08:30 น. - 15:30 น.

การซื้อขายครั้งแรกขั้นต่ำ : 500 บาท

การซื้อขายครั้งถัดไปขั้นต่ำ : 500 บาท

การขายคืนหน่วยลงทุน

วันทำการขายคืน : ทุกวันทำการซื้อขาย

เวลาทำการ : 08:30 น. - 15:30 น.

การขายคืนขั้นต่ำ : 500 บาท

ยอดคงเหลือขั้นต่ำ : 50 บาท

ระยะเวลาการรับเงินค่าขายคืน : T+4

(ประกาศ NAV T+2 คืนเงิน T+4 เวลา 10.00 น.เป็นต้นไป)

หมายเหตุ : บริษัทจัดการจะชำระเงินค่าขายคืนหน่วยลงทุนให้แก่ผู้ขายคืนหน่วยลงทุนภายใน 6 วันทำการนับแต่วันทำการขายคืนหน่วยลงทุน (ปัจจุบัน คืนเงิน T+4)

ค่าธรรมเนียมที่เรียกเก็บจากกองทุนรวม (% ต่อปีของ NAV) ค่าธรรมเนียมต่อไปนี้จะส่งผลกระทบต่อผู้ลงทุน เนื่องจากจะทำให้ผลตอบแทนจากการลงทุนลดลง ดังนั้น ผู้ลงทุนควรตรวจสอบทุกครั้งก่อนตัดสินใจลงทุน

ค่าธรรมเนียม	สูงสุดไม่เกิน	เก็บจริง
การจัดการ	3.2100	1.3375
ค่าตอบแทนแก่ตัวแทนขายหน่วยลงทุนของกองทุนรวม : มี		
รวมค่าใช้จ่าย	4.8685	1.4271

หมายเหตุ : ค่าธรรมเนียมดังกล่าวรวมภาษีมูลค่าเพิ่ม ภาษีธุรกิจเฉพาะ หรือภาษีอื่นใดแล้ว บริษัทจัดการอาจพิจารณาเปลี่ยนแปลงค่าธรรมเนียมที่เรียกเก็บจริง เพื่อให้สอดคล้องกับกลยุทธ์หรือค่าใช้จ่ายในการบริหารจัดการ

ค่าธรรมเนียมที่เรียกเก็บจากผู้ถือหน่วย (% ของมูลค่าซื้อขาย) ผู้ลงทุนจะถูกเรียกเก็บค่าธรรมเนียมต่อไปนี้อย่างน้อยครั้งเมื่อทำรายการซื้อขายหรือสับเปลี่ยนหน่วยลงทุน

ค่าธรรมเนียม	สูงสุดไม่เกิน	เก็บจริง
การขาย	3.00	1.50
การรับซื้อคืน	3.00	ยกเว้น
การสับเปลี่ยนหน่วยลงทุนเข้า		ดูหมายเหตุ
การสับเปลี่ยนหน่วยลงทุนออก		ดูหมายเหตุ
การโอนหน่วย	ตามที่เก็บจริง	ไม่เรียกเก็บ

หมายเหตุ : ค่าธรรมเนียมดังกล่าวรวมภาษีมูลค่าเพิ่ม ภาษีธุรกิจเฉพาะ หรือภาษีอื่นใดแล้ว บริษัทจัดการอาจพิจารณาเปลี่ยนแปลงค่าธรรมเนียมที่เรียกเก็บจริง เพื่อให้สอดคล้องกับกลยุทธ์หรือค่าใช้จ่ายในการบริหารจัดการ

• ค่าธรรมเนียมการสับเปลี่ยน (Switching Fee) : อัตราเท่ากับค่าธรรมเนียมการรับซื้อคืนหน่วยลงทุนของกองทุนต้นทาง หรือค่าธรรมเนียมการขายหน่วยลงทุนของกองทุนปลายทางแล้วแต่อัตราใดจะสูงกว่า

สัดส่วนประเภททรัพย์สินที่ลงทุน

ประเภททรัพย์สิน	% NAV	ทรัพย์สินที่ลงทุน 5 อันดับแรก	
		ทรัพย์สิน	% NAV
หน่วยลงทุน	100.89	Baillie Gifford Positive Change Fund	100.89
เงินฝาก	2.38	เงินฝาก บมจ.ธนาคารทหารไทยธนชาติ	2.28
อื่นๆ	-3.27	เงินฝาก บมจ.ธนาคารกสิกรไทย	0.09

ข้อมูลกองทุนหลัก

ทรัพย์สิน	% NAV
TSMC	9.10
ASML	6.40
Deere & Co	4.80
Remitly Global	4.60
Microsoft	4.30
ข้อมูลกองทุนหลัก ณ วันที่ 30 เม.ย. 69	

ข้อมูลเชิงสถิติ

Maximum Drawdown	-41.11 %
Recovering Period	N/A
FX Hedging	92.63 %
อัตราส่วนหมุนเวียนการลงทุน	0.00 เท่า
Sharpe Ratio	0.13
Alpha	-11.95 %
Beta	0.41

การจัดสรรการลงทุนในต่างประเทศ

ประเทศ	% NAV
UNITED STATES	46.40
TAIWAN, PROVINCE OF CHINA	9.10
NETHERLANDS	6.40
UNITED KINGDOM	6.30
BRAZIL	5.00
ข้อมูลกองทุนหลัก ณ วันที่ 30 เม.ย. 69	

การจัดสรรการลงทุนในกลุ่มอุตสาหกรรม

อุตสาหกรรม	% NAV
Information Technology	28.50
Industrials	23.90
Health Care	17.40
Financials	13.70
Consumer Discretionary	9.30
ข้อมูลกองทุนหลัก ณ วันที่ 30 เม.ย. 69	

การลงทุนในกองทุนอื่นเกินกว่า 20 % (กองในประเทศและกองต่างประเทศ)

ชื่อกองทุน : [กองทุน Baillie Gifford Positive Change Fund - Class B accumulation \(GBP\)](#)

ISIN Code : GB00BYVGKV59

Bloomberg Code : BGPCBAG:LN

คำอธิบาย

Maximum Drawdown เปรอ์เซ็นต์ผลขาดทุนสูงสุดของกองทุนรวมในระยะเวลา 5 ปีย้อนหลัง (หรือตั้งแต่จัดตั้งกองทุนกรณีที่ยังไม่ครบ 5 ปี) โดยวัดจากระดับ NAV ต่อหน่วยที่จุดสูงสุดไปจนถึงจุดต่ำสุดในช่วงที่ NAV ต่อหน่วยปรับตัวลดลง ค่า Maximum Drawdown เป็นข้อมูลที่ช่วยให้ทราบถึงความเสี่ยงที่อาจจะขาดทุนจากการลงทุนในกองทุนรวม

Recovering Period ระยะเวลาการฟื้นตัว เพื่อเป็นข้อมูลให้ผู้ลงทุนทราบถึงระยะเวลาตั้งแต่การขาดทุนสูงสุดจนถึงระยะเวลาที่ฟื้นกลับมาที่เงินทุนเริ่มต้นใช้ระยะเวลาสั้นเท่าใด

FX Hedging เปรอ์เซ็นต์ของการลงทุนในสกุลเงินต่างประเทศที่มีการป้องกันความเสี่ยงจากอัตราแลกเปลี่ยน

อัตราส่วนหมุนเวียนการลงทุน ความถี่ของการซื้อขายหลักทรัพย์ในพอร์ตกองทุนในช่วงเวลาใดช่วงเวลาหนึ่ง โดยคำนวณจากมูลค่าที่ต่ำกว่าระหว่างผลรวมของมูลค่าการซื้อขายหลักทรัพย์กับผลรวมของมูลค่าการขายหลักทรัพย์ของกองทุนรวมในรอบระยะเวลา 1 ปีหารด้วยมูลค่า NAV ของกองทุนรวมเฉลี่ยในรอบระยะเวลาเดียวกัน กองทุนรวมที่มีค่าอัตราส่วนหมุนเวียนการลงทุนสูงบ่งชี้ถึงการซื้อขายหลักทรัพย์บ่อยครั้งของผู้จัดการกองทุนและทำให้มีต้นทุนการซื้อขายหลักทรัพย์ที่สูง จึงต้องพิจารณาเปรียบเทียบกับผลการดำเนินงานของกองทุนรวมเพื่อประเมินความคุ้มค่าของการซื้อขายหลักทรัพย์ดังกล่าว

Sharpe Ratio อัตราส่วนระหว่างผลตอบแทนส่วนเพิ่มของกองทุนรวมเปรียบเทียบกับความเสี่ยงจากการลงทุน โดยคำนวณจากผลต่างระหว่างอัตราผลตอบแทนของกองทุนรวมกับอัตราผลตอบแทนที่ปราศจากความเสี่ยง (risk-free rate) เปรียบเทียบกับค่าเบี่ยงเบนมาตรฐาน (standard deviation) ของกองทุนรวม ค่า Sharpe Ratio สะท้อนถึงอัตราผลตอบแทนที่กองทุนรวมควรได้รับเพิ่มขึ้นเพื่อชดเชยกับความเสี่ยงที่กองทุนรวมรับมา โดยกองทุนรวมที่มีค่า Sharpe Ratio สูงกว่าจะเป็นกองทุนที่มีประสิทธิภาพในการบริหารจัดการการลงทุนที่ดีกว่า เนื่องจากได้รับผลตอบแทนส่วนเพิ่มที่สูงกว่าภายใต้ระดับความเสี่ยงเดียวกัน

Alpha ผลตอบแทนส่วนเกินของกองทุนรวมเมื่อเปรียบเทียบกับดัชนีชี้วัด (benchmark) โดยค่า Alpha ที่สูง หมายถึง กองทุนสามารถสร้างผลตอบแทนได้สูงกว่าดัชนีชี้วัด ซึ่งเป็นผลจากประสิทธิภาพของผู้จัดการกองทุนในการคัดเลือกหรือหาจังหวะเข้าลงทุนในหลักทรัพย์ได้อย่างเหมาะสม

Beta ระดับและทิศทางการเปลี่ยนแปลงของอัตราผลตอบแทนของหลักทรัพย์ในพอร์ตการลงทุน โดยเปรียบเทียบกับอัตราการเปลี่ยนแปลงของตลาด Beta น้อยกว่า 1 แสดงว่า หลักทรัพย์ในพอร์ตการลงทุนมีการเปลี่ยนแปลงของอัตราผลตอบแทนน้อยกว่าการเปลี่ยนแปลงของอัตราผลตอบแทนของกลุ่มหลักทรัพย์ของตลาด Beta มากกว่า 1 แสดงว่า หลักทรัพย์ในพอร์ตการลงทุนมีการเปลี่ยนแปลงของอัตราผลตอบแทนมากกว่าการเปลี่ยนแปลงของอัตราผลตอบแทนของกลุ่มหลักทรัพย์ของตลาด

Tracking Error อัตราผลตอบแทนของกองทุนมีประสิทธิภาพในการเลียนแบบดัชนีชี้วัด โดยหาก tracking error ต่ำ หมายถึงกองทุนรวมมีประสิทธิภาพในการสร้างผลตอบแทนให้ใกล้เคียงกับดัชนีชี้วัด กองทุนรวมที่มีค่า tracking error สูง จะมีอัตราผลตอบแทนโดยเฉลี่ยห่างจากดัชนีชี้วัดมากขึ้น

Yield to Maturity อัตราผลตอบแทนจากการลงทุนในตราสารหนี้โดยถือจนครบกำหนดอายุ ซึ่งคำนวณจากดอกเบี้ยที่จะได้รับในขนาดตลอดอายุตราสารและเงินต้นที่จะได้รับคืน นำมาคิดลดเป็นมูลค่าปัจจุบัน โดยใช้ตัวอัตราผลตอบแทนของกองทุนรวมตราสารหนี้ คำนวณจากค่าเฉลี่ยถ่วงน้ำหนักของ Yield to Maturity ของตราสารหนี้แต่ละตัวที่กองทุนมีการลงทุน และเนื่องจาก Yield to Maturity มีหน่วยมาตรฐานเป็นเปอร์เซ็นต์ต่อปี จึงสามารถนำไปใช้เปรียบเทียบอัตราผลตอบแทนระหว่างกองทุนรวมตราสารหนี้ที่มีนโยบายถือครองตราสารหนี้จนครบกำหนดอายุและมีลักษณะการลงทุนที่ใกล้เคียงกันได้

อายุเฉลี่ยของตราสารหนี้และ Yield to Maturity จะคำนวณเฉพาะจากการลงทุนตรงเท่านั้น

การจัดสรรการลงทุน จะแสดงเฉพาะการลงทุนตรงเท่านั้น ยกเว้นกองทุนฟิเดอริจะแสดงข้อมูลของกองทุนหลัก

@ สงวนลิขสิทธิ์ 2026 บริษัท มอร์นิ่งสตาร์ รีเสิร์ช (ประเทศไทย) จำกัด ข้อมูลนี้ (1) เป็นกรรมสิทธิ์ของบริษัท มอร์นิ่งสตาร์ รีเสิร์ช (ประเทศไทย) จำกัด และ/หรือ ผู้ให้บริการข้อมูล (2) ขอสงวนสิทธิ์ในการลอกเลียน หรือเผยแพร่ (3) ขอสงวนสิทธิ์ที่จะไม่รับผิดชอบต่อความถูกต้อง ครบถ้วน และความเสียหายต่างๆ ที่เกิดขึ้นทุกกรณีจากการนำข้อมูลไปใช้อ้างอิง ผลการดำเนินงานในอดีตมิได้เป็นสิ่งยืนยันผลการดำเนินงานในอนาคต

หนังสือชี้ชวนส่วนสรุปข้อมูลสำคัญ



บริษัทหลักทรัพย์จัดการกองทุน กสิกรไทย จำกัด
ที่อยู่ : 400/22 อาคารธนาคารกสิกรไทย ชั้น 6 และ 12 ถนนพหลโยธิน
แขวงสามเสนใน เขตพญาไท กรุงเทพฯ 10400
โทรศัพท์ : 0 - 2673 - 3888

website : www.kasikornasset.com

email : ka.customer@kasikornasset.com

ข้อมูลเพิ่มเติมของ กองทุนเปิดเค พอสซิทีฟ เชนจ์ หุ้นทุน-A ชนิดสะสมมูลค่า (K-CHANGE-A(A))

นโยบายการลงทุน

กองทุนมีนโยบายที่จะนำเงินไปลงทุนในต่างประเทศ โดยจะเน้นลงทุนในหน่วยลงทุนของกองทุน Baillie Gifford Positive Change Fund - Class B accumulation (GBP) (กองทุนหลัก) โดยอยู่ภายใต้กลุ่ม Baillie Gifford Investment Funds ICVC ในอัตราส่วนโดยเฉลี่ยในรอบปีบัญชีไม่น้อยกว่าร้อยละ 80 ของมูลค่าทรัพย์สินสุทธิของกองทุน โดยกองทุนหลักมีนโยบายลงทุนในตราสารทุนทั่วโลกของบริษัทซึ่งเป็นเจ้าของผลิตภัณฑ์หรือมีพฤติกรรมที่ส่งผลกระทบต่อสังคมเชิงบวก (Positive Impact) ต่อสังคมโดยรวม ตามดุลยพินิจของ Baillie Gifford & Co Limited ซึ่งรวมถึงบริษัทต่างๆ ที่สนับสนุนให้เกิดการเปลี่ยนแปลงในหลายๆด้าน แต่ไม่จำกัดเพียงด้านต่างๆ ดังต่อไปนี้ ด้านการศึกษา ด้านความเท่าเทียมทางสังคม ด้านคุณภาพของระบบการดูแลสุขภาพ และด้านทรัพยากรและสิ่งแวดล้อม เป็นต้น โดยมีการลงทุนแบบกระจุกตัว

วัตถุประสงค์การลงทุนที่เกี่ยวกับความยั่งยืน

กองทุนมีวัตถุประสงค์การลงทุนในทรัพย์สินที่ก่อให้เกิดผลกระทบต่อสังคมและ/หรือสิ่งแวดล้อม หรือสนับสนุนให้สังคมและ/หรือสิ่งแวดล้อมเกิดการเปลี่ยนแปลงที่ดีขึ้น ผ่านการลงทุนในกองทุนหลัก

เป้าหมายด้านความยั่งยืนที่ต้องการบรรลุ

กองทุนมีเป้าหมายสร้างการเปลี่ยนแปลงเชิงบวกต่อสังคมและ/หรือสิ่งแวดล้อม ผ่านการลงทุนในกองทุนหลักที่มีเป้าหมายด้านความยั่งยืนที่สอดคล้องกัน

กรอบการลงทุน

กองทุนจะเน้นลงทุนในกองทุนหลักที่มีนโยบายการลงทุน วัตถุประสงค์และเป้าหมายในการลงทุน รวมถึงกลยุทธ์การลงทุนที่สอดคล้องกับกลยุทธ์การลงทุนแบบ Impact Investing ของกองทุน

การอ้างอิงดัชนีชี้วัดที่สอดคล้องกับความยั่งยืน

ดัชนีชี้วัดของกองทุน คือ ดัชนี MSCI ACWI Gross Total Return USD* ซึ่งเป็นดัชนีชี้วัดของกองทุนหลักที่มีนโยบายการลงทุน วัตถุประสงค์และเป้าหมายในการลงทุน รวมถึงกลยุทธ์การลงทุนที่สอดคล้องกับกลยุทธ์การลงทุนแบบ Impact Investing ของกองทุน * โดยแปลงค่าเป็นสกุลเงินปอนด์สเตอร์ลิง แล้วปรับด้วยต้นทุนการป้องกันความเสี่ยงด้านอัตราแลกเปลี่ยน เพื่อเทียบกับค่าสกุลเงินบาท ณ วันที่คำนวณผลตอบแทนร้อยละ 90 และปรับด้วยอัตราแลกเปลี่ยนเพื่อเทียบกับค่าสกุลเงินบาท ณ วันที่คำนวณผลตอบแทนร้อยละ 10

อย่างไรก็ตาม บริษัทจัดการขอสงวนสิทธิเปลี่ยนแปลงดัชนีชี้วัดตามกองทุนหลัก หากกองทุนหลักมีการเปลี่ยนแปลงดัชนีชี้วัดและหรือกองทุนมีการเปลี่ยนแปลงกองทุนหลัก รวมถึงเปลี่ยนแปลงวิธีการแปลงค่าดัชนีดังกล่าวให้สอดคล้องกับการลงทุนจริง ซึ่งบริษัทจัดการจะประกาศให้ผู้ถือหน่วยลงทุนทราบผ่านทางเว็บไซต์ของบริษัทจัดการ

นโยบายการลงทุนของกองทุนหลัก

กองทุนหลักมีวัตถุประสงค์เพื่อสร้างผลตอบแทน และสร้างการเปลี่ยนแปลงเชิงบวกเพื่อสนับสนุนให้เกิดความยั่งยืนและความเท่าเทียมในโลกให้มากขึ้นในระยะยาว ผ่านการลงทุนในตราสารทุนทั่วโลกของบริษัทที่มีผลิตภัณฑ์และ/หรือบริการที่ส่งผลกระทบต่อสังคมและ/หรือสิ่งแวดล้อม (Positive Impact) ต่อสังคมและ/หรือสิ่งแวดล้อม

กองทุนหลักจะลงทุนในตราสารทุนทั่วโลกของบริษัทที่มีผลิตภัณฑ์และ/หรือบริการที่ส่งผลกระทบต่อสังคมและ/หรือสิ่งแวดล้อม (Positive Impact) ต่อสังคมและ/หรือสิ่งแวดล้อม ตามดุลยพินิจของ Baillie Gifford & Co Limited ซึ่งรวมถึงบริษัทต่างๆ ที่สนับสนุนให้เกิดการเปลี่ยนแปลงในหลายๆ ด้าน แต่ไม่จำกัดเพียงด้านใดด้านหนึ่ง ดังต่อไปนี้ ด้านการศึกษา ด้านความเท่าเทียมทางสังคม ด้านคุณภาพระบบการดูแลสุขภาพ และด้านทรัพยากรและสิ่งแวดล้อม โดยมีการลงทุนแบบกระจุกตัว

วัตถุประสงค์การลงทุนที่เกี่ยวกับความยั่งยืนของกองทุนหลัก

กองทุนหลักมุ่งสร้างการเปลี่ยนแปลงเชิงบวกเพื่อสนับสนุนให้เกิดความยั่งยืนและความเท่าเทียมในโลกมากขึ้น

เป้าหมายด้านความยั่งยืนที่ต้องการบรรลุของกองทุนหลัก

กองทุนหลักมีเป้าหมายให้เงินลงทุนเติบโตในระยะยาวพร้อมกับมุ่งสร้างการเปลี่ยนแปลงเชิงบวกต่อสังคมและ/หรือสิ่งแวดล้อม โดยลงทุนในบริษัทต่างๆ ที่มุ่งสร้างการเปลี่ยนแปลงเชิงบวกในหลากหลายด้านที่อยู่ในธีมการสร้างผลกระทบ ได้แก่ การสร้างความเท่าเทียมในสังคมและการศึกษา (Social Inclusion and Education) สิ่งแวดล้อมและการใช้ทรัพยากร (Environment and Resource Needs) การดูแลสุขภาพและคุณภาพชีวิต (Healthcare and Quality of Life) และการแก้ปัญหาให้กับคนยากจน (Base of the Pyramid) นอกจากนี้ กองทุนหลักยังมีการจัดทำรายงานผลกระทบการเปลี่ยนแปลงเชิงบวก (Positive Change Impact Report) เป็นประจำทุกปี เพื่อแสดงถึงการติดตามและการวัดผลกระทบเชิงบวกที่แต่ละบริษัทที่กองทุนหลักลงทุนมีต่อสังคมและ/หรือสิ่งแวดล้อม โดยมีหน่วยงานภายนอกเป็นผู้รับประกัน (Independent Limited Assurance) รายงานดังกล่าว ภายใต้มาตรฐานการรับประกัน ISAE (UK) 3000 ซึ่งเป็นมาตรฐานการรับประกันสำหรับข้อมูลที่ไม่ใช่ข้อมูลทางการเงิน

กรอบการลงทุนของกองทุนหลัก

กองทุนหลักจะลงทุนไม่ต่ำกว่าร้อยละ 90 ในหุ้นของบริษัทที่มีผลิตภัณฑ์และ/หรือบริการที่ส่งผลกระทบต่อสังคมและ/หรือสิ่งแวดล้อม (Positive Impact) ต่อสังคมและ/หรือสิ่งแวดล้อม ตามดุลยพินิจของ Baillie Gifford & Co Limited ที่อยู่ในธีมการสร้างผลกระทบ ได้แก่ การสร้างความเท่าเทียมในสังคมและการศึกษา (Social Inclusion and Education) สิ่งแวดล้อมและการใช้ทรัพยากร (Environment and Resource Needs) การดูแลสุขภาพและคุณภาพชีวิต (Healthcare and Quality of Life) และการแก้ปัญหาให้กับคนยากจน (Base of the Pyramid) ทั้งนี้ กองทุนหลักมีการลงทุนแบบกระจุกตัว โดยไม่มีข้อจำกัดในเรื่องขนาดของบริษัท ประเทศ และกลุ่มอุตสาหกรรมที่ลงทุน

การอ้างอิงดัชนีชี้วัดที่สอดคล้องกับความยั่งยืนของกองทุนหลัก

กองทุนหลักใช้ดัชนี MSCI ACWI Gross Total Return USD เป็นดัชนีชี้วัด โดยดัชนีดังกล่าวสะท้อนผลการดำเนินงานของหุ้นที่มีมูลค่าตามราคาตลาดขนาดใหญ่และขนาดกลาง (Large and mid- capitalization) ทั้งที่อยู่ในกลุ่มประเทศที่พัฒนาแล้วและประเทศในกลุ่มตลาดเกิดใหม่ กองทุนหลักเชื่อว่ากลยุทธ์การเปลี่ยนแปลงเชิงบวก (Positive Change strategy) ที่มีการคำนึงถึงผลกระทบต่อสังคมและ/หรือสิ่งแวดล้อม สามารถเทียบเคียงกับกลยุทธ์การลงทุนในหุ้นทั่วโลกแบบทั่วๆ ไปได้ กองทุนหลักใช้ดัชนีชี้วัดดังกล่าวเพื่อช่วยในการวัดและจัดการความเสี่ยงด้านตลาด หลังจากพิจารณาวัตถุประสงค์การลงทุน นโยบาย และระดับความเสี่ยงแล้ว ซึ่งเป็นส่วนหนึ่งของการควบคุมการบริหารความเสี่ยงภายใน ไม่ได้กำหนดเป็นเป้าหมายหรือข้อจำกัดสำหรับการลงทุนของกองทุนหลัก