

หนังสือชี้ชวนส่วนสรุปข้อมูลสำคัญ



บริษัทหลักทรัพย์จัดการกองทุนกสิกรไทย จำกัด
การเข้าร่วมต่อต้านทุจริต : ได้รับการรับรอง CAC

กองทุนเปิดเค ไซน่า หุ้นทุน-A ชนิดจ่ายเงินปันผล
K China Equity Fund-A(D)
K-CHINA-A(D)

- กองทุนรวมตราสารทุน
- กองทุนรวมหน่วยลงทุนประเภท Feeder Fund
- กองทุนรวมที่เน้นลงทุนแบบมีความเสี่ยงต่างประเทศ



คุณกำลังจะลงทุนอะไร?



กองทุนรวมนี้เหมาะกับใคร?



คุณต้องระวังอะไรเป็นพิเศษ?



สัดส่วนของประเภททรัพย์สินที่ลงทุน



ค่าธรรมเนียม



ผลการดำเนินงาน



ข้อมูลอื่นๆ

การลงทุนในกองทุนรวมไม่ใช่การฝากเงิน



คุณกำลังจะลงทุนอะไร?

- กองทุนเน้นลงทุนในหน่วยลงทุนของกองทุน JPMorgan Funds – China Fund, Class JPM China I (acc) – USD (กองทุนหลัก)
- กองทุนป้องกันความเสี่ยงจากอัตราแลกเปลี่ยนไม่น้อยกว่า 75% ของมูลค่าเงินลงทุนต่างประเทศ

นโยบายกองทุน JPMorgan Funds – China Fund, Class JPM China I (acc) – USD (กองทุนหลัก)

Bloomberg Ticker: JPMCIAU:LX

- กองทุนหลักจะลงทุนในตราสารทุนของบริษัทที่ตั้งถิ่นฐานหรือดำเนินธุรกิจส่วนใหญ่ในสาธารณรัฐประชาชนจีน ไม่น้อยกว่าร้อยละ 67 ของมูลค่าทรัพย์สินของกองทุน รวมถึงอาจลงทุนในหุ้นจีน A-shares ได้ไม่เกินร้อยละ 40 ของมูลค่าทรัพย์สินของกองทุน

***กองทุน K-CHINA เปลี่ยนกองทุนหลักจากกองทุน Fidelity Funds – China Focus Fund, Class A-USD เป็นกองทุน JPMorgan Funds – China Fund, Class JPM China I (acc) – USD มีผลตั้งแต่วันที่ 2 พฤศจิกายน 2563 เป็นต้นไป

กลยุทธ์ในการบริหารจัดการลงทุน

เน้นลงทุนในหน่วยลงทุนของกองทุนรวมต่างประเทศเพียงกองทุนเดียว โดยมุ่งหวังให้ผลประกอบการเคลื่อนไหวตามกองทุนหลัก และกองทุนหลักใช้กลยุทธ์การบริหารกองทุนเชิงรุก (active management)

คุณสามารถศึกษาข้อมูลกองทุนหลักได้จาก :

<https://am.jpmorgan.com/lu/en/asset-management/adv/products/jpm-china-i-acc-usd-LU0248042839>



กองทุนรวมนี้เหมาะกับใคร?

- ผู้ลงทุนที่เชื่อมั่นในการเติบโตของเศรษฐกิจจีน และต้องการผลตอบแทนจากการลงทุนในหุ้นจีน
- ผู้ลงทุนที่ต้องการได้รับเงินปันผลระหว่างการลงทุน
- ผู้ลงทุนที่สามารถรับความผันผวนของราคาหุ้นที่กองทุนรวมไปลงทุน ซึ่งอาจจะปรับตัวเพิ่มสูงขึ้นหรือลดลงจนต่ำกว่ามูลค่าที่ลงทุนและทำให้ขาดทุนได้
- ผู้ลงทุนที่สามารถลงทุนในระยะยาวตั้งแต่ 5 ปี ขึ้นไป

กองทุนรวมนี้ไม่เหมาะกับใคร

- ผู้ลงทุนที่เน้นการได้รับผลตอบแทนในจำนวนเงินที่แน่นอน หรือรักษาเงินต้นให้อยู่ครบ

? ทำอย่างไรหากยังไม่เข้าใจนโยบาย และความเสี่ยงของกองทุนนี้

- อ่านหนังสือชี้ชวนฉบับเต็ม หรือสอบถามผู้สนับสนุนการขายและบริษัทจัดการ
- อย่าลงทุนหากไม่เข้าใจลักษณะและความเสี่ยงของกองทุนรวมนี้ดีพอ



คุณต้องระวังอะไรเป็นพิเศษ?

คำเตือนที่สำคัญ

- กองทุนหลักเน้นลงทุนในจีนทำให้ผู้ลงทุนมีความเสี่ยงจากมูลค่าหน่วยลงทุนที่อาจผันผวนมากกว่ากองทุนอื่นที่มีนโยบายกระจายการลงทุนในตลาดหุ้นพัฒนาแล้วหรือกองทุนอื่นที่มีนโยบายกระจายการลงทุนในหุ้นในหลายประเทศหรือในหลายภูมิภาค และผู้ลงทุนอาจขาดทุนหรือได้รับเงินคืนต่ำกว่าเงินลงทุนเริ่มแรก
- กองทุนลงทุนในสัญญาซื้อขายล่วงหน้าเพื่อป้องกันความเสี่ยงด้านอัตราแลกเปลี่ยนไม่เต็มจำนวน (ไม่น้อยกว่า 75% ของมูลค่าเงินลงทุนในต่างประเทศ) ดังนั้น กองทุนอาจมีความเสี่ยงจากอัตราแลกเปลี่ยน (Exchange Rate Risk)
- กองทุนนี้และกองทุนหลักลงทุนในต่างประเทศ จึงมีความเสี่ยงที่ทางการของประเทศที่ลงทุนอาจออกมาตรการในภาวะที่เกิดวิกฤตการณ์ที่ไม่ปกติ ทำให้กองทุนไม่สามารถนำเงินกลับเข้ามาในประเทศไทยซึ่งอาจส่งผลให้ ผู้ลงทุนอาจได้รับชำระเงินค่าขายคืนหน่วยลงทุนล่าช้ากว่าระยะเวลาที่กำหนด
- การลงทุนในหน่วยลงทุนตามรูปแบบของกรมธรรม์ประกันชีวิตควบการลงทุนมีความเสี่ยง ผู้เอาประกันภัยอาจได้รับเงินลงทุนคืนมากกว่าหรือน้อยกว่าเงินที่ได้ลงทุนไป ทั้งนี้ ผู้ลงทุนควรศึกษารายละเอียดในเอกสารประกอบการขายกรมธรรม์ประกันชีวิตควบการลงทุนก่อนการตัดสินใจลงทุน

แผนภาพแสดงตำแหน่งความเสี่ยงของกองทุนรวม



ปัจจัยความเสี่ยงที่สำคัญ

ความเสี่ยงจากความผันผวนของราคาหลักทรัพย์ (market risk)

	ต่ำ				สูง
ความผันผวนของ ผลการดำเนินงาน (SD)	< 5%	5% - 10%	10% - 15%	15% - 25%	> 25%

ความเสี่ยงจากการลงทุนกระจุกตัวในผู้ออกตราสารใดรายหนึ่ง (High Issuer Concentration Risk)

การลงทุนกระจุกตัวในผู้ออกตราสารรายใดรายหนึ่งมากกว่า 10% ของ NAV รวมกัน

	ต่ำ				สูง
การกระจุกตัวลงทุนใน ผู้ออกตราสารรวม	≤10%	10% - 20%	20% - 50%	50% - 80%	> 80%

ความเสี่ยงจากการลงทุนกระจุกตัวในหมวดอุตสาหกรรมใดอุตสาหกรรมหนึ่ง (High Sector Concentration Risk) ของ กองทุน JPMorgan Funds – China Fund, Class JPM China I (acc) - USD

การลงทุนกระจุกตัวในหมวดอุตสาหกรรมใดอุตสาหกรรมหนึ่งมากกว่า 20% ของ NAV รวมกัน

	ต่ำ				สูง
การลงทุนกระจุกตัวใน หมวดอุตสาหกรรมรวม	≤ 20%	20% - 50%	50% - 80%	> 80%	

หมายเหตุ: กองทุนรวมมีการลงทุนกระจุกตัวในหมวดอุตสาหกรรม Consumer Discretionary

ความเสี่ยงจากการลงทุนกระจุกในประเทศใดประเทศหนึ่ง (High Country Concentration Risk) ของ กองทุน JPMorgan Funds – China Fund, Class JPM China I (acc) - USD

การลงทุนกระจุกตัวในประเทศใดประเทศหนึ่งมากกว่า 20% ของ NAV รวมกัน

	ต่ำ				สูง
การลงทุนกระจุกตัวลง รายประเทศรวม	≤ 20%	20% - 50%	50% - 80%	> 80%	

หมายเหตุ: กองทุนมีการลงทุนกระจุกตัวในประเทศ China

ความเสี่ยงจากการเปลี่ยนแปลงของอัตราแลกเปลี่ยน (exchange rate risk)

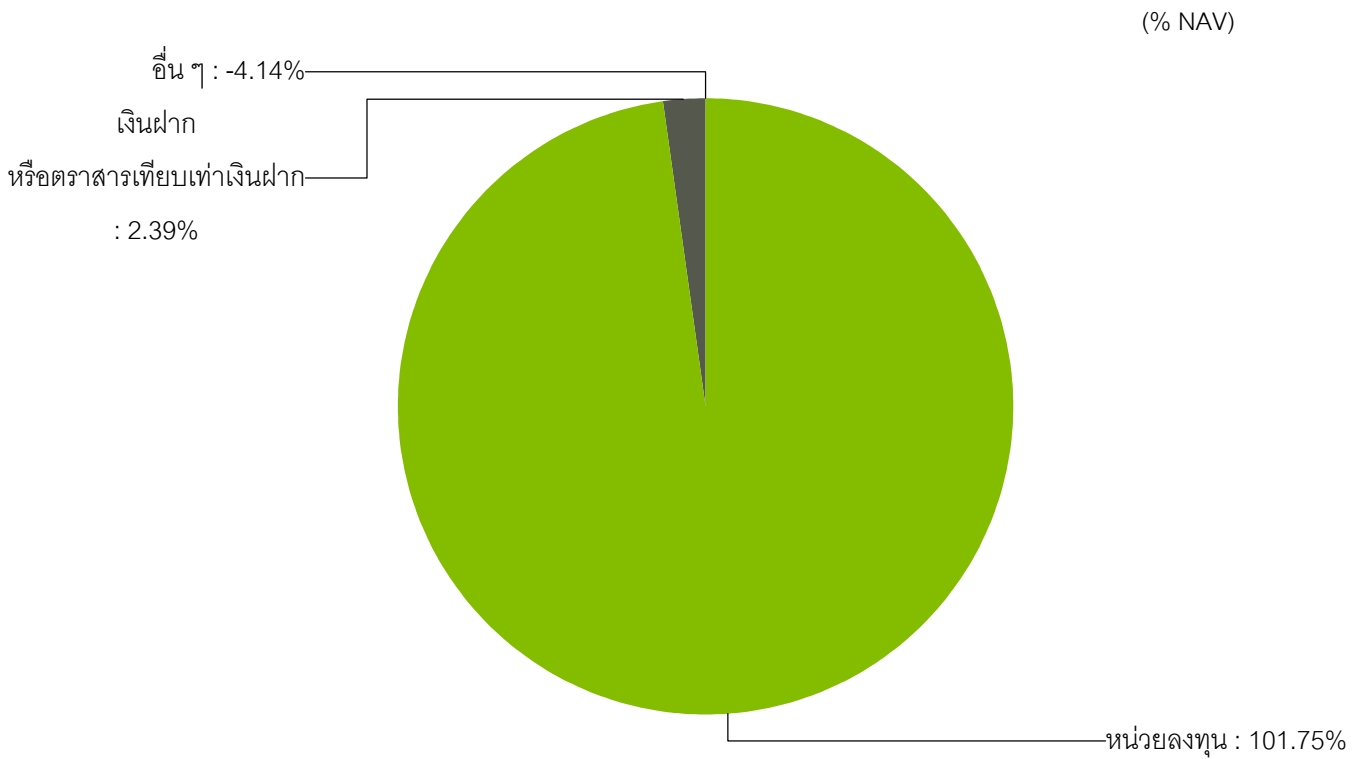
	ต่ำ				สูง
การป้องกันความเสี่ยง fx	ทั้งหมด/ เกือบทั้งหมด	บางส่วน	ดูลยพินิจ	ไม่ป้องกัน	

หมายเหตุ: กองทุนรวมมีการป้องกันความเสี่ยงจากการเปลี่ยนแปลงของอัตราแลกเปลี่ยนไม่น้อยกว่า 75% ของเงินลงทุนในต่างประเทศ

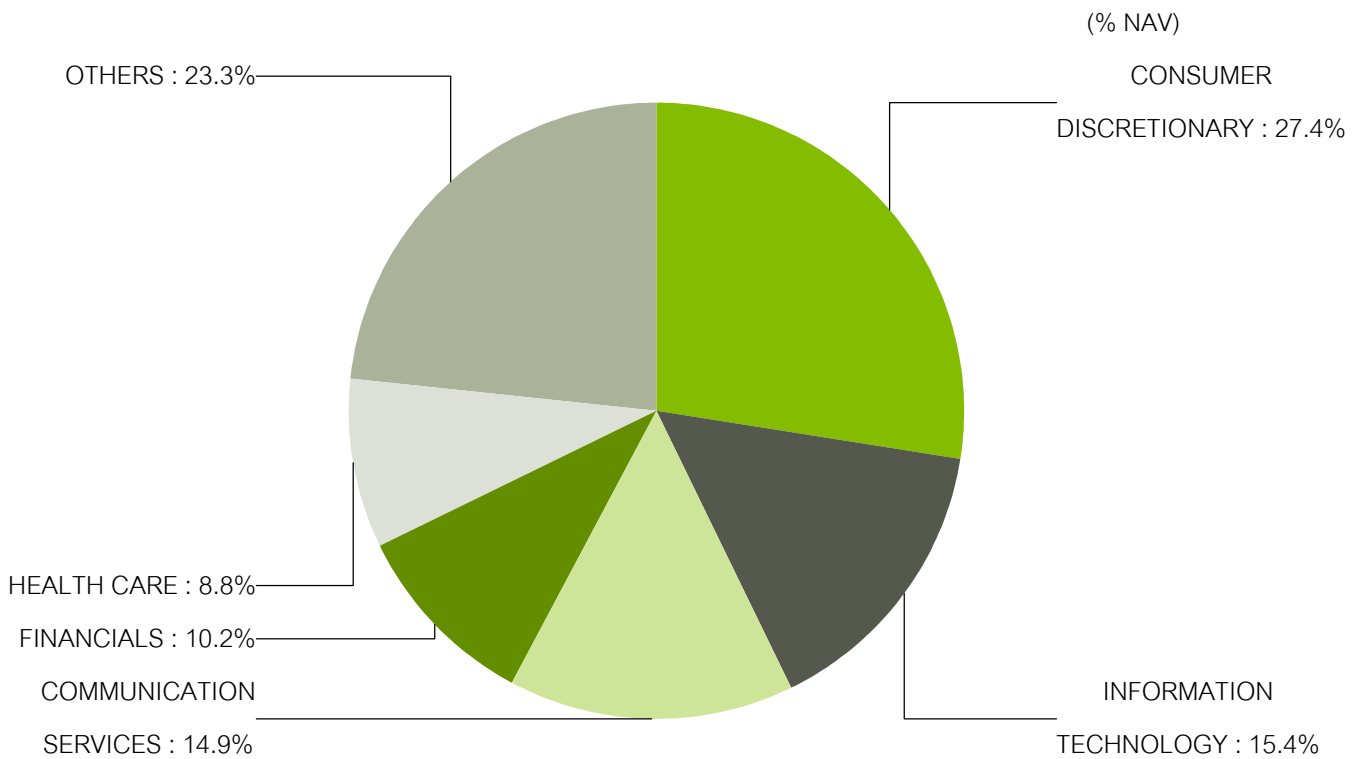
*คุณสามารถดูข้อมูลเพิ่มเติมได้ที่ www.kasikornasset.com



สัดส่วนของประเภททรัพย์สินที่ลงทุน



กองทุน JPMorgan Funds – China Fund, Class JPM China I (acc) - USD



ข้อมูล ณ วันที่ 31 สิงหาคม 2564

หลักทรัพย์ที่มีมูลค่าการลงทุนสูงสุด 5 อันดับแรก	(% NAV)
JPM CHINA -I ACC USD (JPM) (Aa3)	101.75%
บมจ.ธนาคารกรุงเทพ (BBL) (AA+(tha))	2.09%
บมจ.ธนาคารกสิกรไทย (KBANK) (AA+(tha))	0.25%
The Bank of New York Mellon SA/NV (BONY) (A1)	0.05%

หมายเหตุ : เป็นข้อมูล ณ วันที่ 31 สิงหาคม 2564 ทั้งนี้ คุณสามารถดูข้อมูลที่เป็นปัจจุบันได้ที่ website : www.kasikornasset.com

กลุ่มอุตสาหกรรม (Sector) ที่มีมูลค่าการลงทุนสูงสุดของกองทุน JPMorgan Funds – China Fund, Class JPM China I (acc) - USD

CONSUMER DISCRETIONARY	27.40%
INFORMATION TECHNOLOGY	15.40%
COMMUNICATION SERVICES	14.90%
FINANCIALS	10.20%
HEALTH CARE	8.80%
OTHERS	23.30%

หมายเหตุ : เป็นข้อมูล ณ วันที่ 31 สิงหาคม 2564

หลักทรัพย์หรือตราสารที่มีมูลค่าการลงทุนสูงสุดของกองทุน JPMorgan Funds – China Fund, Class JPM China I (acc) - USD

Tencent	9.50%
Alibaba	7.10%
Meituan	5.40%
WuXi Biologics	3.70%
Ping An Insurance	3.50%

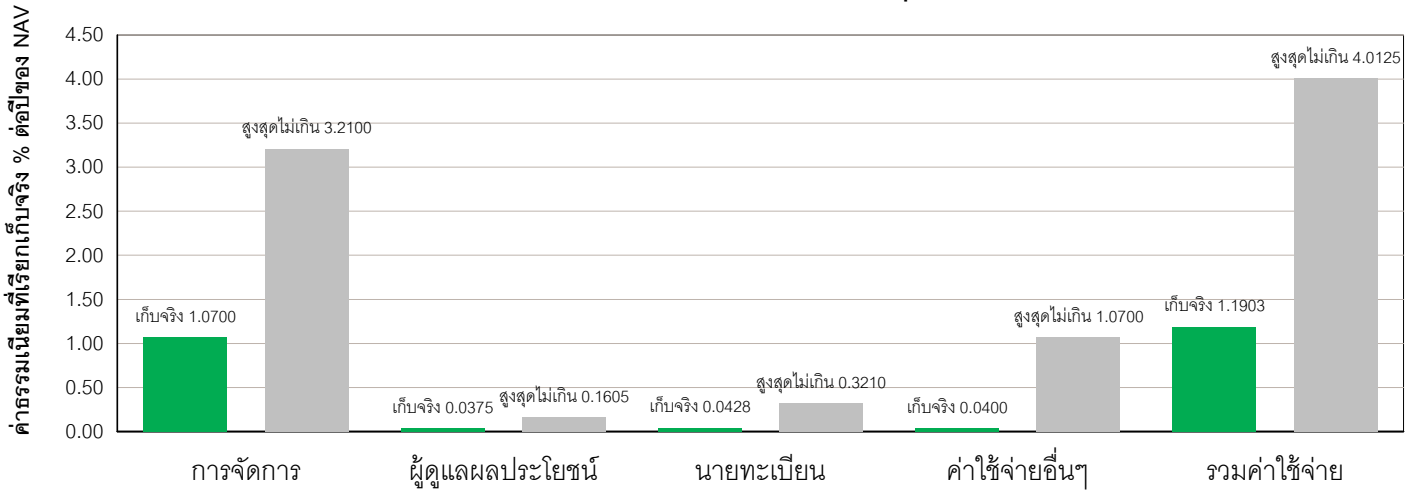
หมายเหตุ : เป็นข้อมูล ณ วันที่ 31 สิงหาคม 2564



* ค่าธรรมเนียมมีผลกระทบต่อผลตอบแทนที่คุณจะได้รับ ดังนั้น คุณควรพิจารณาการเรียกเก็บค่าธรรมเนียมดังกล่าวก่อนการลงทุน *

ค่าธรรมเนียมที่เรียกเก็บจากกองทุนรวม (% ต่อปีของ NAV)

ค่าธรรมเนียมที่เรียกเก็บจากกองทุน



หมายเหตุ : - ค่าใช้จ่ายอื่นๆ เป็นข้อมูลของรอบปีบัญชีล่าสุดของกองทุน

- ค่าธรรมเนียมดังกล่าวรวมภาษีมูลค่าเพิ่ม ภาษีธุรกิจเฉพาะหรือภาษีอื่นใดแล้ว

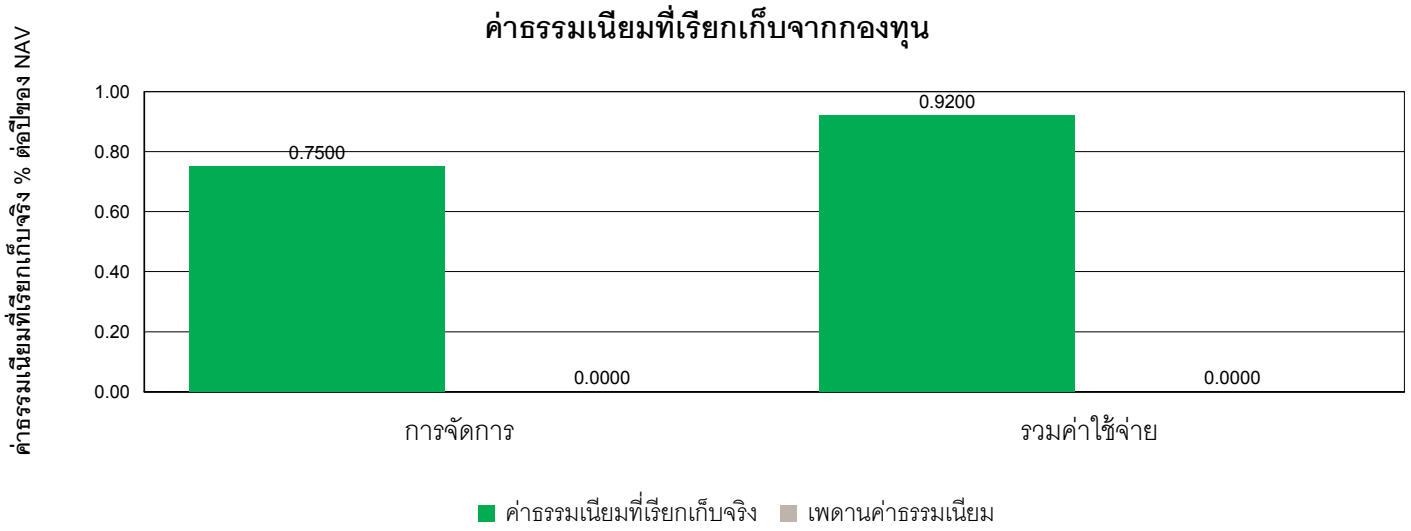
ค่าธรรมเนียมที่เรียกเก็บจากผู้ถือหน่วย (% ของมูลค่าซื้อขาย)

รายการ	สูงสุดไม่เกิน	เก็บจริง
ค่าธรรมเนียมการขายหน่วยลงทุน (Front-end Fee)	1.50%	1.50%
ค่าธรรมเนียมการรับซื้อคืนหน่วยลงทุน (Back-end Fee)	1.50%	ยกเว้น
ค่าธรรมเนียมการสับเปลี่ยนหน่วยลงทุนเข้า (Switching-in fee)	ดูหมายเหตุเพิ่มเติม	
ค่าธรรมเนียมการสับเปลี่ยนหน่วยลงทุนออก (Switching-out fee)	ดูหมายเหตุเพิ่มเติม	
ค่าธรรมเนียมการโอนหน่วยลงทุน	ตามที่นายทะเบียนเรียกเก็บ	
ค่าธรรมเนียมอื่นๆ	ตามที่จ่ายจริง	

หมายเหตุ : ค่าธรรมเนียมการสับเปลี่ยน (Switching Fee) :

อัตราเท่ากับค่าธรรมเนียมการรับซื้อคืนหน่วยลงทุนของกองทุนต้นทางหรือค่าธรรมเนียมการขายหน่วยลงทุนของกองทุนปลายทางแล้วแต่อัตราใดจะสูงกว่า

ค่าธรรมเนียมของกองทุน JPMorgan Funds – China Fund, Class JPM China I (acc) - USD
 (% ต่อปีของ NAV)



หมายเหตุ : อัตราค่าธรรมเนียมดังกล่าวเป็นอัตราเรียกเก็บจริงล่าสุดที่ระบุใน Factsheet ของกองทุนต่างประเทศ ทั้งนี้ สามารถดูเพดานค่าธรรมเนียมกองทุนต่างประเทศได้จากหนังสือชี้ชวนของกองทุนต่างประเทศ



ผลการดำเนินงาน

* ผลการดำเนินการในอดีต มิได้เป็นสิ่งยืนยันถึงผลการดำเนินงานในอนาคต *

1. ดัชนีชี้วัดของกองทุน (Benchmark) คือ ดัชนี MSCI China 10/40 Index (Total Return Net) USD (ตัวชี้วัดของกองทุนหลัก) โดยมีรายละเอียด ดังนี้

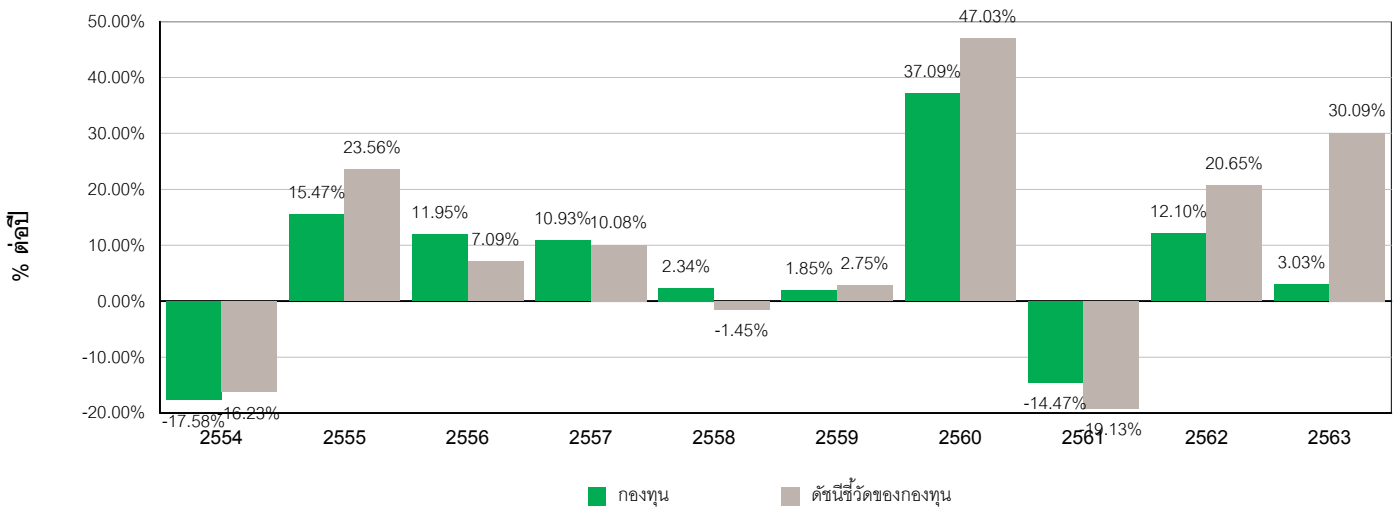
• ดัชนี MSCI China 10/40 Index (Total Return Net) USD ปรับด้วยต้นทุนการป้องกันความเสี่ยงอัตราแลกเปลี่ยน เพื่อเทียบกับค่าสกุลเงินบาท ณ วันที่คำนวณผลตอบแทน ประมาณร้อยละ 75

• ดัชนี MSCI China 10/40 Index (Total Return Net) USD ปรับด้วยอัตราแลกเปลี่ยนเพื่อเทียบกับค่าสกุลเงินบาท ณ วันที่คำนวณผลตอบแทน ประมาณร้อยละ 25

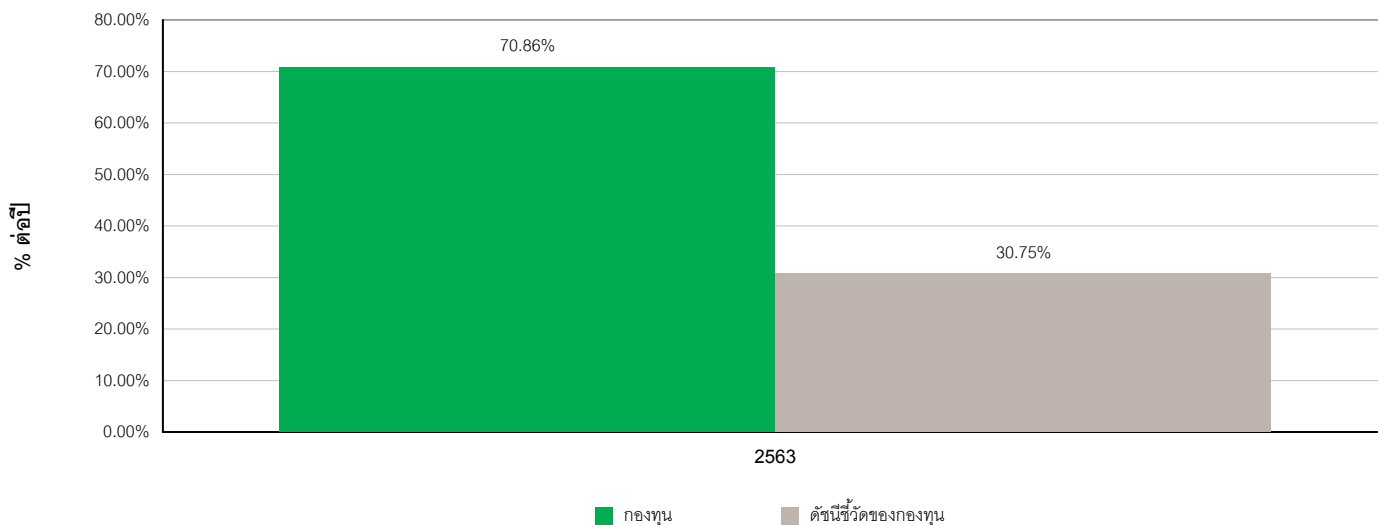
* ก่อนวันที่ 2 พ.ย. 2563 ใช้ดัชนี MSCI China Capped 10% Index (N) ปรับด้วยต้นทุนการป้องกันความเสี่ยงด้านอัตราแลกเปลี่ยน และได้เชื่อมต่อกับดัชนีชี้วัดปัจจุบันตั้งแต่วันที่ 2 พ.ย. 2563

2. ผลการดำเนินงานย้อนหลังตามปีปฏิทิน

ผลการดำเนินงานของกองทุน



หมายเหตุ : ในปีที่กองทุนจัดตั้ง กราฟจะแสดงผลการดำเนินงานตั้งแต่วันที่จัดตั้งกองทุนจนถึงวันทำการสุดท้ายของปีปฏิทินนั้น



3. กองทุนนี้เคยมีผลขาดทุนสูงสุดในช่วงเวลา 5 ปี คือ -36.65%

* กรณีกองทุนจัดตั้งไม่ครบ 5 ปี จะแสดงค่าที่เกิดขึ้นนับตั้งแต่จัดตั้งกองทุน

4. ความผันผวนของผลการดำเนินงาน (standard deviation) คือ 20.73% ต่อปี

* กรณีกองทุนจัดตั้งไม่ครบ 5 ปี จะแสดงค่าที่เกิดขึ้นนับตั้งแต่จัดตั้งกองทุน

5. ความผันผวนของส่วนต่างผลการดำเนินงานและดัชนีชี้วัด (Tracking Error : TE) คือ N/A

6. ประเภทกองทุนรวมเพื่อใช้เปรียบเทียบผลการดำเนินงาน ณ จุดขาย คือ Greater China Equity

7. ผลการดำเนินงานย้อนหลังแบบปักหมุด ณ วันที่ 31 สิงหาคม 2564 (%)

	YTD	3 เดือน	6 เดือน	1 ปี *	3 ปี *	5 ปี *	10 ปี *	ตั้งแต่จัดตั้ง *
K-CHINA-A(D)	-11.06	-13.78	-19.60	-1.36	-2.47	3.57	4.69	3.85
ตัวชี้วัด	-8.67	-10.74	-17.08	1.19	7.84	10.45	8.68	7.05
ความผันผวนของกองทุน *	32.02	38.43	33.14	28.28	23.96	20.73	20.37	20.02
ความผันผวนของตัวชี้วัด *	27.93	33.66	29.01	25.03	22.89	20.42	18.81	19.27

หมายเหตุ : * ร้อยละต่อปี

วิธีการคำนวณผลการดำเนินงานของกองทุนรวมเป็นไปตามมาตรฐานการวัดผลการดำเนินงานของกองทุนรวม

ของสมาคมบริษัทจัดการลงทุน คุณสามารถดูข้อมูลที่เป็นปัจจุบันได้ที่ www.kasikornasset.com

ตารางแสดงผลการดำเนินงานย้อนหลังของกลุ่ม Greater China Equity ณ วันที่ 31 สิงหาคม 2564

★ หมายถึง ผลการดำเนินงาน / ความผันผวนของผลการดำเนินงานของกองทุน K-CHINA-A(D)

ผลการดำเนินงาน (%)							
Peer Percentile	3 เดือน	6 เดือน	1 ปี	3 ปี	5 ปี	10 ปี	
เปอร์เซ็นต์ไทล์ที่ 5	-5.29	-4.89	17.55	14.09	11.05	8.21	
เปอร์เซ็นต์ไทล์ที่ 25	-8.90	-10.54	5.47	11.35	10.55	6.16	
เปอร์เซ็นต์ไทล์ที่ 50	-12.12	-19.25	-3.81	7.99	6.19	4.25	★
เปอร์เซ็นต์ไทล์ที่ 75	-18.05	-24.74	-9.82	-2.55	-0.21	0.27	★
เปอร์เซ็นต์ไทล์ที่ 95	-23.00	-26.96	-18.63	-6.81	-3.48	-1.06	

ความผันผวนของผลการดำเนินงาน (%)							
Peer Percentile	3 เดือน	6 เดือน	1 ปี	3 ปี	5 ปี	10 ปี	
เปอร์เซ็นต์ไทล์ที่ 5	22.90	21.90	19.01	17.66	15.35	15.29	
เปอร์เซ็นต์ไทล์ที่ 25	26.54	24.24	21.49	18.58	16.17	17.36	
เปอร์เซ็นต์ไทล์ที่ 50	28.80	26.58	22.23	19.02	17.31	19.63	
เปอร์เซ็นต์ไทล์ที่ 75	35.45	28.98	24.55	20.44	17.89	20.51	★
เปอร์เซ็นต์ไทล์ที่ 95	38.99	37.26	29.08	22.17	18.76	22.47	★

8. ผลการดำเนินงานย้อนหลังแบบปักหมุดของกองทุน JPMorgan Funds – China Fund, Class JPM China I (acc) - USD ณ วันที่ 31 สิงหาคม 2564

กองทุน	YTD	3 เดือน	6 เดือน	1 ปี	3 ปี	5 ปี	10 ปี	ตั้งแต่จัดตั้ง (%)
กองทุนหลัก	-10.97	-14.79	N/A	8.64	N/A	N/A	N/A	23.71
Benchmark	-10.94	-12.56	N/A	0.15	N/A	N/A	N/A	8.46

หมายเหตุ : Benchmark : MSCI China 10/40 Index (Total Return Net)

อัตราผลตอบแทนที่แสดงในช่วงเวลาที่มากกว่า 1 ปีขึ้นไป จะแสดงเป็นอัตราผลตอบแทนต่อปี (Annualized Returns)

คุณสามารถดูข้อมูลที่เป็นปัจจุบันได้ที่

<https://am.jpmorgan.com/lu/en/asset-management/adv/products/jpm-china-i-acc-usd-LU0248042839>



ข้อมูลอื่นๆ

นโยบายการจ่ายเงินปันผล

ไม่เกินปีละ 4 ครั้ง โดยจ่ายในอัตราส่วนไม่เกินร้อยละ 100 ของกำไรสะสมหรือการเพิ่มขึ้นในสินทรัพย์สุทธิจากการดำเนินงานประจำแต่ละงวดบัญชี (พิจารณาจ่ายทุกสิ้นเดือน ก.พ. พ.ค. ส.ค. และ พ.ย.)

ครั้งที่	วันปิดสมุดทะเบียน	วันจ่ายเงินปันผล	เงินปันผลต่อหน่วย (บาท)
22	1 มิถุนายน 2564	14 มิถุนายน 2564	0.20
21	1 มีนาคม 2564	15 มีนาคม 2564	0.20
20	30 พฤศจิกายน 2563	16 ธันวาคม 2563	0.20
19	2 ธันวาคม 2562	13 ธันวาคม 2562	0.20
18	28 กุมภาพันธ์ 2562	14 มีนาคม 2562	0.20
17	30 พฤศจิกายน 2561	14 ธันวาคม 2561	0.20
16	31 พฤษภาคม 2561	14 มิถุนายน 2561	0.20
15	28 กุมภาพันธ์ 2561	14 มีนาคม 2561	0.20
14	30 พฤศจิกายน 2560	14 ธันวาคม 2560	0.20
13	31 สิงหาคม 2560	14 กันยายน 2560	0.20

จ่ายเงินปันผล ทั้งหมดจำนวน 22 ครั้ง รวมเป็นเงิน 5.45 บาท

ผู้ดูแลผลประโยชน์

บมจ. ธนาคารกรุงเทพ

วันที่จดทะเบียน

4 พฤศจิกายน 2552

อายุโครงการ

ไม่กำหนด

จำนวนเงินทุนโครงการ

35,000 ล้านบาท

ขนาดกองทุน

21,012.02 ล้านบาท

มูลค่าหน่วยลงทุน (NAV)

9.5109 บาท/หน่วย

ชื่อและขายคืนหน่วยลงทุน

<u>วันทำการซื้อ</u>	ทุกวันทำการซื้อขาย เวลา 8.30 น. - 15.30 น.
มูลค่าขั้นต่ำของการซื้อครั้งแรก	500 บาท
มูลค่าขั้นต่ำของการซื้อครั้งถัดไป	500 บาท
<u>วันทำการขายคืน</u>	ทุกวันทำการซื้อขาย เวลา 8.30 น. - 14.30 น.
มูลค่าขั้นต่ำของการขายคืน	500 บาท
ยอดคงเหลือขั้นต่ำ	50 บาท
ระยะเวลาการรับเงินค่าขายคืน	T+4 คือ 4 วันทำการหลังจากวันทำรายการขายคืน (ประกาศNAV T+2 คืนเงิน T+4 เวลา 10.00 น.เป็นต้นไป)

คุณสามารถตรวจสอบมูลค่าทรัพย์สินรายวันได้ที่ : www.kasikornasset.com

รายชื่อผู้จัดการกองทุน

คุณชุนหวรรณ ชัดดินานนท์ (ผู้จัดการกองทุนทางเลือก), เริ่มบริหาร 26 กุมภาพันธ์ 2561

อัตราส่วนหมุนเวียนการลงทุน

ย้อนหลัง 1 ปี เท่ากับ 44.25%

ของกองทุนรวม (PTR)

(กรณีกองทุนจัดตั้งไม่ถึง 1 ปีจะแสดงค่าตั้งแต่จัดตั้งกองทุน)

ผู้สนับสนุนการขายหรือรับซื้อคืน

ธนาคารกสิกรไทย จำกัด (มหาชน)
ธนาคาร ทีสโก้ จำกัด (มหาชน)
ธนาคารไทยพาณิชย์ จำกัด (มหาชน)
ธนาคารแลนด์ แอนด์ เฮ้าส์ จำกัด (มหาชน)
ธนาคารออมสิน
ธนาคารไอซีบีซี (ไทย) จำกัด (มหาชน)
บริษัท ไทยสมุทรประกันชีวิต จำกัด (มหาชน)
บริษัท เมืองไทยประกันชีวิต จำกัด (มหาชน)
บริษัท เมืองไทยประกันชีวิต จำกัด (มหาชน) เพื่อลูกค้ายูนิคัลลิงค์
บริษัท หลักทรัพย์นายหน้าซื้อขายหน่วยลงทุน ฟินโนมีนา จำกัด
บริษัท หลักทรัพย์นายหน้าซื้อขายหน่วยลงทุน โรโบเวลธ์ จำกัด
บริษัทหลักทรัพย์ กรุงไทย ซีมิโก้ จำกัด
บริษัทหลักทรัพย์ กรุงศรี จำกัด (มหาชน)
บริษัทหลักทรัพย์ กสิกรไทย จำกัด (มหาชน)
บริษัทหลักทรัพย์ เกียรตินาคินภัทร จำกัด(มหาชน)
บริษัทหลักทรัพย์ โกลเบล็ก จำกัด
บริษัทหลักทรัพย์ คันทรี กรุ๊ป จำกัด (มหาชน)
บริษัทหลักทรัพย์ เคจีไอ (ประเทศไทย) จำกัด (มหาชน)
บริษัทหลักทรัพย์ เคทีบีเอสที จำกัด (มหาชน)
บริษัทหลักทรัพย์ ซีจีเอส-ซีไอเอ็มบี (ประเทศไทย) จำกัด
บริษัทหลักทรัพย์ ดีบีเอส วิคเคอร์ส (ประเทศไทย) จำกัด
บริษัทหลักทรัพย์ ทรินิตี้ จำกัด
บริษัทหลักทรัพย์ ทีสโก้ จำกัด
บริษัทหลักทรัพย์ ไทยพาณิชย์ จำกัด
บริษัทหลักทรัพย์ ธนชาติ จำกัด (มหาชน)
บริษัทหลักทรัพย์ โนมูระ พัฒนสิน จำกัด (มหาชน)
บริษัทหลักทรัพย์ บัวหลวง จำกัด (มหาชน)
บริษัทหลักทรัพย์ ฟินันซ่า จำกัด
บริษัทหลักทรัพย์ ฟินันเซีย ไซรัส จำกัด (มหาชน)
บริษัทหลักทรัพย์ ฟิลลิป (ประเทศไทย) จำกัด (มหาชน)
บริษัทหลักทรัพย์ เมย์แบงก์ กิมเอ็ง (ประเทศไทย) จำกัด (มหาชน)
บริษัทหลักทรัพย์ เมอร์ซัน พาร์เทนเนอร์ จำกัด (มหาชน)
บริษัทหลักทรัพย์ ยูโอบี เคย์เฮียน (ประเทศไทย) จำกัด (มหาชน)
บริษัทหลักทรัพย์ แลนด์ แอนด์ เฮ้าส์ จำกัด (มหาชน)
บริษัทหลักทรัพย์ หยวนต้า (ประเทศไทย) จำกัด
บริษัทหลักทรัพย์ อาร์เอชบี (ประเทศไทย) จำกัด (มหาชน)
บริษัทหลักทรัพย์ เอเซีย พลัส จำกัด

บริษัทหลักทรัพย์ เออีซี จำกัด (มหาชน)

บริษัทหลักทรัพย์ ไอ วี โกลบอล จำกัด (มหาชน)

บริษัทหลักทรัพย์ ไรซ่า จำกัด (มหาชน)

บริษัทหลักทรัพย์จัดการกองทุน เมอร์ซัน พาร์ทเนอร์ จำกัด

บริษัทหลักทรัพย์จัดการกองทุน เอเชีย เวลท์ จำกัด

บริษัทหลักทรัพย์นายหน้าซื้อขายหน่วยลงทุน เวิร์ธ เมจิก จำกัด

**ติดต่อสอบถาม / รับหนังสือชี้ชวน /
ร้องเรียน**

บริษัทหลักทรัพย์จัดการกองทุนกสิกรไทย จำกัด

ที่อยู่ : 400/22 อาคารธนาคารกสิกรไทย ชั้น 6 และ 12 ถนนพหลโยธิน

แขวงสามเสนใน เขตพญาไท กรุงเทพฯ 10400

โทรศัพท์ : 0 - 2673 - 3888 โทรสาร : 0 - 2673 - 3988

website : www.kasikornasset.com email : ka.customer@kasikornasset.com

คุณสามารถตรวจสอบธุรกรรมที่อาจก่อให้เกิดความขัดแย้งทางผลประโยชน์ได้ที่

www.kasikornasset.com

ธุรกรรมที่อาจก่อให้เกิด

ความขัดแย้งทางผลประโยชน์

กรณีสงวนสิทธิไม่ขายหน่วยลงทุน

กองทุนสงวนสิทธิที่จะไม่เสนอขายหน่วยลงทุนของกองทุนกับหรือเพื่อประโยชน์ของประเทศสหรัฐอเมริกา พลเมืองสหรัฐอเมริกา หรือผู้ที่มีถิ่นฐานอยู่ในสหรัฐอเมริกา หรือบุคคลซึ่งโดยปกติมีถิ่นที่อยู่ในสหรัฐอเมริกา รวมถึงกองทรัสต์สินของบุคคลดังกล่าวและบริษัทหรือห้างหุ้นส่วนซึ่งจัดให้มีขึ้นและดำเนินกิจกรรมในสหรัฐอเมริกา

**การเปลี่ยนแปลงมูลค่าขั้นต่ำของการ
สั่งซื้อครั้งถัดไป**

ในการเปลี่ยนแปลงมูลค่าขั้นต่ำของการสั่งซื้อครั้งถัดไป บริษัทจัดการจะคำนึงถึงประโยชน์ของผู้ถือหน่วยลงทุนเป็นสำคัญ โดยบริษัทจัดการจะประกาศการเปลี่ยนแปลงและแจ้งให้ผู้ถือหน่วยลงทุนทราบล่วงหน้าอย่างชัดเจนถึงวันที่มีการเปลี่ยนแปลงมูลค่าขั้นต่ำของการสั่งซื้อครั้งถัดไป คำอธิบายเกี่ยวกับการเปลี่ยนแปลง และเหตุผลในการเปลี่ยนแปลงข้อมูลดังกล่าว ผ่านเว็บไซต์ของบริษัทจัดการ ภายในระยะเวลาที่ผู้ถือหน่วยลงทุนสามารถใช้ประโยชน์จากข้อมูลในการตัดสินใจ

- การลงทุนในหน่วยลงทุนไม่ใช่การฝากเงิน รวมทั้งไม่ได้อยู่ภายใต้ความคุ้มครองของสถาบันคุ้มครองเงินฝาก จึงมีความเสี่ยงจากการลงทุนซึ่งผู้ลงทุนอาจไม่ได้รับเงินลงทุนคืนเต็มจำนวน
- ได้รับอนุมัติจัดตั้ง และอยู่ภายใต้การกำกับดูแลของสำนักงาน ก.ล.ต
- การพิจารณาว่าหนังสือชี้ชวนในการเสนอขายหน่วยลงทุนของกองทุนรวมนี้มีได้เป็นการแสดงว่าสำนักงาน ก.ล.ต. ได้รับรองถึงความถูกต้องของข้อมูลในหนังสือชี้ชวนของกองทุนรวม หรือ ได้ประกันราคาหรือผลตอบแทนของหน่วยลงทุนที่เสนอนั้น ทั้งนี้ บริษัทจัดการกองทุนรวม ได้สอบทานข้อมูลในหนังสือชี้ชวนส่วนสรุปข้อมูลสำคัญ ณ วันที่ 31 สิงหาคม 2564 แล้วด้วยความระมัดระวังในฐานะผู้รับผิดชอบในการดำเนินการของกองทุนรวมและขอรับรองว่าข้อมูลดังกล่าวถูกต้อง ไม่เป็นเท็จ และไม่ทำให้ผู้อื่นสำคัญผิด

คำอธิบายเพิ่มเติม

- ความเสี่ยงจากการผิดนัดชำระหนี้ของผู้ออกตราสาร (Credit Risk) หมายถึง การพิจารณาจากอันดับความน่าเชื่อถือของตราสารที่ลงทุน (credit rating) ซึ่งเป็นข้อมูลบอกระดับความสามารถในการชำระหนี้ โดยพิจารณาจากผลการดำเนินงานที่ผ่านมาและฐานะการเงินของผู้ออกตราสาร credit rating ของหุ้นกู้ระยะยาวมีความหมายโดยย่อ ดังต่อไปนี้

ระดับการลงทุน	TRIS	Fitch	Moody's	S & P	คำอธิบาย
ระดับที่นำลงทุน	AAA	AAA(tha)	Aaa	AAA	อันดับเครดิตสูงที่สุด มีความเสี่ยงต่ำที่สุดที่จะไม่สามารถชำระหนี้ได้ตามกำหนด
	AA	AA(tha)	Aa	AA	อันดับเครดิตรองลงมาและถือว่ามีความเสี่ยงต่ำมากที่จะไม่สามารถชำระหนี้ได้ตามกำหนด
	A	A(tha)	A	A	ความเสี่ยงต่ำที่จะไม่สามารถชำระหนี้ได้ตามกำหนด
	BBB	BBB(tha)	Baa	BBB	ความเสี่ยงปานกลางที่จะไม่สามารถชำระหนี้ได้ตามกำหนด
ระดับที่ต่ำกว่านำลงทุน	ต่ำกว่า BBB	ต่ำกว่า BBB(tha)	ต่ำกว่า Baa	ต่ำกว่า BBB	ความเสี่ยงสูงที่จะไม่สามารถชำระหนี้ได้ตามกำหนด

- ความเสี่ยงจากความผันผวนของมูลค่าหน่วยลงทุน (Market Risk)

(1) **กรณีกองทุนรวมตราสารหนี้** เกิดจากการเปลี่ยนแปลงของอัตราดอกเบี้ยซึ่งขึ้นกับปัจจัยภายนอก เช่น สภาวะเศรษฐกิจการลงทุน ปัจจัยทางการเมืองทั้งในและต่างประเทศ เป็นต้น โดยราคาตราสารหนี้จะเปลี่ยนแปลงในทิศทางตรงข้ามกับการเปลี่ยนแปลงของอัตราดอกเบี้ย เช่น หากอัตราดอกเบี้ยในตลาดเงินมีแนวโน้มปรับตัวสูงขึ้น อัตราดอกเบี้ยของตราสารหนี้ที่ออกใหม่ก็จะสูงขึ้นด้วย ดังนั้นราคาตราสารหนี้ที่ออกมาก่อนหน้าจะมีการซื้อขายในระดับราคาที่ต่ำลง โดยกองทุนรวมที่มีอายุเฉลี่ยของทรัพย์สินที่ลงทุน (portfolio duration) สูงจะมีโอกาสเผชิญกับการเปลี่ยนแปลงของราคามากกว่ากองทุนรวมที่มี portfolio duration ต่ำกว่า

(2) **กรณีกองทุนรวมตราสารทุน** หมายถึง ความเสี่ยงที่มูลค่าของหลักทรัพย์ที่กองทุนรวมลงทุนจะเปลี่ยนแปลงเพิ่มขึ้นหรือลดลงจากปัจจัยภายนอก เช่น สภาวะเศรษฐกิจการลงทุน ปัจจัยทางการเมืองทั้งในและต่างประเทศ เป็นต้น ซึ่งพิจารณาได้จากค่า standard deviation (SD) ของกองทุนรวม หากกองทุนรวมมีค่า SD สูง แสดงว่ากองทุนรวมมีความผันผวนจากการเปลี่ยนแปลงของราคาหลักทรัพย์สูง

- ความเสี่ยงจากการเปลี่ยนแปลงของอัตราแลกเปลี่ยน (Currency Risk) หมายถึง การเปลี่ยนแปลงของอัตราแลกเปลี่ยนมีผลกระทบต่อมูลค่าของหน่วยลงทุน เช่น กองทุนรวมลงทุนด้วยสกุลเงินดอลลาร์ในช่วงที่เงินบาทอ่อน แต่ขายทำกำไรในช่วงที่บาทแข็ง กองทุนรวมจะได้เงินบาทกลับมาน้อยลง ในทางกลับกันหากกองทุนรวมลงทุนในช่วงที่บาทแข็งและขายทำกำไรในช่วงที่บาทอ่อนก็อาจได้ผลตอบแทนมากขึ้นกว่าเดิมด้วยเช่นกัน ดังนั้น การป้องกันความเสี่ยงจากอัตราแลกเปลี่ยนจึงเป็นเครื่องมือสำคัญในการบริหารความเสี่ยงดังกล่าว ซึ่งทำได้ดังต่อไปนี้

- ป้องกันความเสี่ยงทั้งหมดหรือเกือบทั้งหมด : ผู้ลงทุนไม่มีความเสี่ยงจากอัตราแลกเปลี่ยน
- ป้องกันความเสี่ยงบางส่วน โดยต้องระบุสัดส่วนการป้องกันความเสี่ยงไว้อย่างชัดเจน : ผู้ลงทุนอาจมีความเสี่ยงจากอัตราแลกเปลี่ยน
- อาจป้องกันความเสี่ยงตามดุลยพินิจของผู้จัดการกองทุนรวม : ผู้ลงทุนอาจมีความเสี่ยงจากอัตราแลกเปลี่ยน เนื่องจากการป้องกันความเสี่ยงขึ้นอยู่กับดุลยพินิจของผู้จัดการกองทุนรวมในการพิจารณาว่าจะป้องกันความเสี่ยงหรือไม่
- ไม่ป้องกันความเสี่ยงเลย : ผู้ลงทุนมีความเสี่ยงจากอัตราแลกเปลี่ยน

- ความเสี่ยงจากการลงทุนกระจุกตัว (High Concentration Risk)

(1) ความเสี่ยงจากการลงทุนกระจุกตัวในผู้ออกตราสารรายใดรายหนึ่ง (High Issuer Concentration Risk) เกิดจากกองทุนลงทุนในผู้ออกตราสารรายใด ๆ มากกว่า 10% ของ NAV รวมกัน ซึ่งหากเกิดเหตุการณ์ที่ส่งผลกระทบต่อการดำเนินงาน ฐานะทางการเงิน หรือความมั่นคงของผู้ออกตราสารรายดังกล่าว กองทุนอาจมีผลการดำเนินงานที่ผันผวนมากกว่ากองทุนที่กระจายการลงทุนในหลายผู้ออกตราสาร

(2) ความเสี่ยงจากการลงทุนกระจุกตัวในหมวดอุตสาหกรรมใดอุตสาหกรรมหนึ่ง (Sector Concentration Risk) เกิดจากกองทุนลงทุนในบางหมวดอุตสาหกรรมมากกว่า 20% ของ NAV รวมกัน ซึ่งหากเกิดเหตุการณ์ที่ส่งผลกระทบต่ออุตสาหกรรมนั้น กองทุนดังกล่าวอาจมีผลการดำเนินงานที่ผันผวนมากกว่ากองทุนที่กระจายการลงทุนในหลายหมวดอุตสาหกรรม

(3) ความเสี่ยงจากการกระจุกตัวลงทุนในประเทศใดประเทศหนึ่ง (Country Concentration Risk) เกิดจากกองทุนลงทุนในประเทศใดประเทศหนึ่งมากกว่า 20% ของ NAV รวมกัน ซึ่งหากเกิดเหตุการณ์ที่ส่งผลกระทบต่อประเทศดังกล่าว เช่น การเมือง เศรษฐกิจ สังคม เป็นต้น กองทุนดังกล่าวอาจมีผลการดำเนินงานที่ผันผวนมากกว่า กองทุนที่กระจายการลงทุนในหลายประเทศ

- อัตราส่วนหมุนเวียนการลงทุนของกองทุนรวม (portfolio turnover ratio : PTR) (%) คือ ปริมาณการซื้อขายทรัพย์สินของกองทุน โดยคำนวณจากมูลค่าที่ต่ำกว่าระหว่างผลรวมของมูลค่าการซื้อขายทรัพย์สินกับผลรวมของมูลค่าการขายทรัพย์สินที่กองทุนรวมลงทุนในรอบระยะเวลาผ่านมาย้อนหลัง 1 ปี หารด้วยมูลค่าทรัพย์สินสุทธิเฉลี่ยของกองทุนรวม ในรอบระยะเวลาเดียวกัน

- Tracking Error คือ ความผันผวนของส่วนต่างของผลตอบแทนเฉลี่ยของกองทุนรวมและผลตอบแทนของดัชนีชี้วัด ซึ่งสะท้อนให้เห็นถึงประสิทธิภาพในการเลียนแบบดัชนีชี้วัดของกองทุนรวมว่ามีการเบี่ยงเบนออกไปจากดัชนีชี้วัดมากน้อยเพียงใด เช่น หากกองทุนรวมมีค่า TE ต่ำ แสดงว่า อัตราผลตอบแทนของกองทุนมีการเบี่ยงเบนออกไปจากดัชนีชี้วัดในอัตราที่ต่ำ ดังนั้น กองทุนรวมนี้จึงมีประสิทธิภาพในการเลียนแบบดัชนีอ้างอิง ในขณะที่กองทุนรวมที่มีค่า TE สูง แสดงว่าอัตราผลตอบแทนของกองทุนรวมมีการเบี่ยงเบนออกจากดัชนีชี้วัดในอัตราที่สูง ดังนั้น โอกาสที่ผลตอบแทนการลงทุนจะเป็นไปตามผลตอบแทนของ benchmark ก็จะลดน้อยลง เป็นต้น