

กองทุนเปิดเค ดัชนีหุ้นจีน

K-CHX

ประเภทกองทุนรวม / กลุ่มกองทุนรวม

- กองทุนรวมตราสารทุนต่างประเทศ / กองทุนรวมดัชนี / กองทุนรวมฟิเคเตอร์
- กลุ่ม Greater China Equity

นโยบายและกลยุทธ์การลงทุน

- ลงทุนในกองทุน CSOP FTSE China A50 ETF (RMB) (กองทุนหลัก) ซึ่งเป็นกองทุนอที่เอฟที่จดทะเบียนซื้อขายในตลาดหลักทรัพย์ฮ่องกง และมีนโยบายลงทุนส่วนใหญ่ในหุ้นตามดัชนี FTSE China A50 ที่ประกอบด้วยหุ้น A-shares ที่มีมูลค่าหลักทรัพย์ตามราคาตลาดมากที่สุด 50 ตัวแรกที่จดทะเบียนซื้อขายในตลาดหลักทรัพย์เซี่ยงไฮ้และตลาดหลักทรัพย์เซินเจิ้นของสาธารณรัฐประชาชนจีน โดยใช้นโยบายเชิงรับเพื่อสร้างผลตอบแทนก่อนหักค่าธรรมเนียมและค่าใช้จ่ายให้ใกล้เคียงกับดัชนี FTSE China A50 (ดัชนีอ้างอิง)
- ป้องกันความเสี่ยงจากอัตราแลกเปลี่ยนไม่น้อยกว่า 75% ของมูลค่าเงินลงทุนต่างประเทศ
- บริษัทที่บริหารจัดการกองทุนหลัก คือ CSOP Asset Management Limited
- มุ่งหวังให้ผลประกอบการเคลื่อนไหวตามกองทุนหลัก โดยกองทุนหลักมุ่งหวังให้ผลประกอบการเคลื่อนไหวตามดัชนีชี้วัด (index tracking)

ระดับความเสี่ยง

ต่ำ 1 2 3 4 5 6 7 8 สูง

ความเสี่ยงสูง

ลงทุนในตราสารทุนเป็นหลัก โดยเฉลี่ยในรอบปีไม่น้อยกว่า 80% ของ NAV

ข้อมูลกองทุนรวม

| | |
|------------------------|-----------|
| วันจดทะเบียนกองทุน | 8 ก.ย. 58 |
| นโยบายการจ่ายเงินปันผล | ไม่จ่าย |
| อายุกองทุน | ไม่กำหนด |

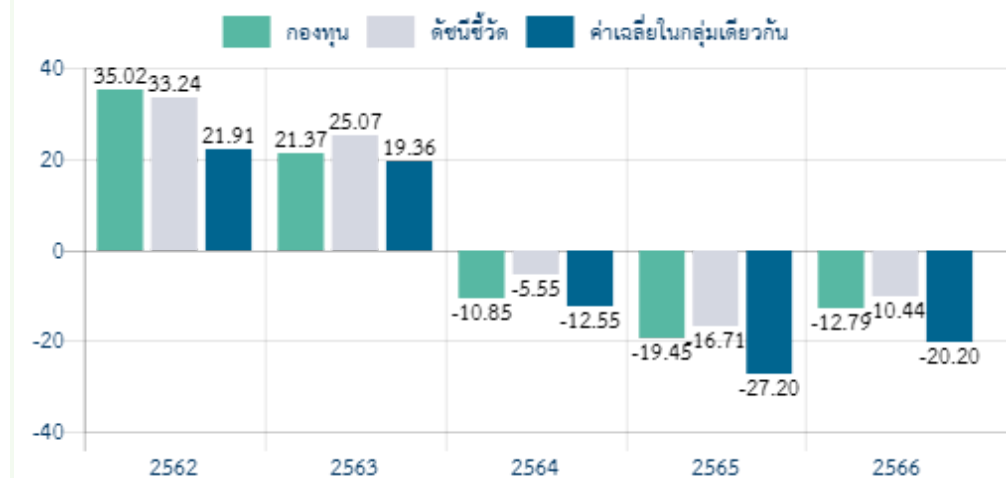
ผู้จัดการกองทุนรวม

น.ส. ชุมนวรรณ ชัดดินานนท์ (ตั้งแต่ 8 ก.ย. 58)

ดัชนีชี้วัด :

1. ดัชนี FTSE China A50 (100.00%)
- ปรับตัวด้วยต้นทุนการป้องกันความเสี่ยงอัตราแลกเปลี่ยน เพื่อเทียบกับค่าสกุลเงินบาท ณ วันที่คำนวณผลตอบแทน ร้อยละ 90 และปรับตัวอัตราแลกเปลี่ยนเพื่อเทียบกับค่าสกุลเงินบาท ณ วันที่คำนวณผลตอบแทน ร้อยละ 10

ผลการดำเนินงานและดัชนีชี้วัดย้อนหลัง 5 ปีปฏิทิน (% ต่อปี)



ผลการดำเนินงานย้อนหลังแบบปักหมุด (%)

| | YTD | 3 เดือน | 6 เดือน | 1 ปี * |
|--------------------------|--------|---------|---------|------------------|
| กองทุน | 9.58 | 13.16 | 4.04 | -4.19 |
| ดัชนีชี้วัด | 9.64 | 13.63 | 4.76 | -2.79 |
| ค่าเฉลี่ยในกลุ่มเดียวกัน | 3.33 | 15.19 | 0.29 | -14.61 |
| ความผันผวนกองทุน | 14.53 | 13.41 | 14.00 | 16.65 |
| ความผันผวนดัชนีชี้วัด | 14.44 | 13.88 | 14.06 | 14.93 |
| | 3 ปี * | 5 ปี * | 10 ปี * | ตั้งแต่จัดตั้ง * |
| กองทุน | -11.49 | -2.77 | N/A | 0.90 |
| ดัชนีชี้วัด | -8.56 | -0.18 | N/A | 4.49 |
| ค่าเฉลี่ยในกลุ่มเดียวกัน | -19.55 | -6.85 | N/A | N/A |
| ความผันผวนกองทุน | 20.40 | 20.74 | N/A | 20.71 |
| ความผันผวนดัชนีชี้วัด | 18.95 | 19.85 | N/A | 19.87 |

หมายเหตุ : * % ต่อปี

คำเตือน:

- การลงทุนในกองทุนรวมไม่ใช่การฝากเงิน
- ผลการดำเนินงานในอดีตของกองทุนรวม มิได้เป็นสิ่งยืนยันถึงผลการดำเนินงานในอนาคต

การเข้าร่วมต่อต้านทุจริต : ได้รับการรับรองจาก CAC
อันดับกองทุน Morningstar



Morningstar Overall Rating™
Thailand Fund China Equity

ผู้ลงทุนสามารถศึกษา
เครื่องมือบริหารความเสี่ยง
ด้านสภาพคล่องได้ใน
หนังสือชี้ชวนฉบับเต็ม

หนังสือชี้ชวนฉบับเต็ม



www.kasikornasset.com

การซื้อขายหน่วยลงทุน

วันทำการซื้อ : ทุกวันทำการซื้อขาย
เวลาทำการ : 08:30 น. - 14:00 น.
การซื้อขายครั้งแรกขั้นต่ำ : 500 บาท
การซื้อขายครั้งถัดไปขั้นต่ำ : 500 บาท

หมายเหตุ :

การขายคืนหน่วยลงทุน

วันทำการขายคืน : ทุกวันทำการซื้อขาย
เวลาทำการ : 08:30 น. - 14:00 น.
การขายคืนขั้นต่ำ : 500 บาท
ยอดคงเหลือขั้นต่ำ : 50 บาท
ระยะเวลาการรับเงินค่าขายคืน : T+3
(ประกาศ NAV T+1 คืนเงิน T+3 เวลา 10.00 น.เป็นต้นไป)

ข้อมูลเชิงสถิติ

| | |
|----------------------------|-----------|
| Maximum Drawdown | -48.50 % |
| Recovering Period | N/A |
| FX Hedging | 89.20 % |
| อัตราส่วนหมุนเวียนการลงทุน | 0.33 เท่า |
| Sharpe Ratio | -0.62 |
| Alpha | -2.93 % |
| Beta | 0.98 |
| Tracking Error | 13.25 % |

ค่าธรรมเนียมที่เรียกเก็บจากกองทุนรวม (% ต่อปีของ NAV)

| ค่าธรรมเนียม | สูงสุดไม่เกิน | เก็บจริง |
|---------------|---------------|----------|
| การจัดการ | 3.2100 | 0.5350 |
| รวมค่าใช้จ่าย | 4.0125 | 0.6774 |

หมายเหตุ : ค่าธรรมเนียมดังกล่าวรวมภาษีมูลค่าเพิ่ม ภาษีธุรกิจเฉพาะ หรือภาษีอื่นใดแล้ว

- บริษัทจัดการอาจพิจารณาเปลี่ยนแปลงค่าธรรมเนียมที่เรียกเก็บจริง เพื่อให้สอดคล้องกับกลยุทธ์หรือค่าใช้จ่ายในการบริหารจัดการ

ค่าธรรมเนียมที่เรียกเก็บจากผู้ถือหน่วย (% ของมูลค่าซื้อขาย)

| ค่าธรรมเนียม | สูงสุดไม่เกิน | เก็บจริง |
|-----------------------------|----------------|--------------|
| การขาย | 1.50 | ยกเว้น |
| การรับซื้อคืน | 1.50 | 0.15 |
| การซื้อขายหลักทรัพย์ขาเข้า | 0.75 | 0.10 |
| การซื้อขายหลักทรัพย์ขาออก | 0.75 | ยกเว้น |
| การสับเปลี่ยนหน่วยลงทุนเข้า | | ดูหมายเหตุ |
| การสับเปลี่ยนหน่วยลงทุนออก | | ดูหมายเหตุ |
| การโอนหน่วย | ตามที่เก็บจริง | ไม่เรียกเก็บ |

หมายเหตุ : ค่าธรรมเนียมดังกล่าวรวมภาษีมูลค่าเพิ่ม ภาษีธุรกิจเฉพาะ หรือภาษีอื่นใดแล้ว

- บริษัทจัดการอาจพิจารณาเปลี่ยนแปลงค่าธรรมเนียมที่เรียกเก็บจริง เพื่อให้สอดคล้องกับกลยุทธ์หรือค่าใช้จ่ายในการบริหารจัดการ

• ค่าธรรมเนียมการซื้อขายหลักทรัพย์ขาเข้าจะเรียกเก็บเฉพาะเมื่อซื้อหน่วยลงทุน โดยเรียกเก็บเข้ากองทุน

• ค่าธรรมเนียมการสับเปลี่ยน (Switching Fee) : อัตราเท่ากับค่าธรรมเนียมการรับซื้อคืนหน่วยลงทุนของกองทุนต้นทางหรือค่าธรรมเนียมการขายหน่วยลงทุนของกองทุนปลายทางแล้วแต่อัตราใดจะสูงกว่า

| สัดส่วนประเภททรัพย์สินที่ลงทุน | | ทรัพย์สินที่ลงทุน 5 อันดับแรก | |
|--------------------------------|--------|-------------------------------------|--------|
| ประเภททรัพย์สิน | % NAV | ทรัพย์สิน | % NAV |
| หน่วยลงทุน | 100.96 | CSOP FTSE China A50 ETF-RMB (82822 | 100.96 |
| เงินฝาก | 2.69 | HK Equity) | |
| อื่นๆ | -3.65 | เงินฝาก บมจ.ธนาคารกรุงเทพ | 2.45 |
| | | เงินฝาก The Bank of New York Mellon | 0.24 |
| | | SA/NV | |

ข้อมูลกองทุนหลัก

| ทรัพย์สิน | % NAV |
|------------------------------|-------|
| KWEICHOW MOUTAI CO LTD-A | 14.56 |
| CONTEMPORARY AMPEREX TECHN-A | 6.06 |
| CHINA MERCHANTS BANK-A | 4.81 |
| CHINA YANGTZE POWER CO LTD-A | 4.29 |
| WULIANGYE YIBIN CO LTD-A | 3.97 |

ข้อมูลกองทุนหลัก ณ วันที่ 30 เม.ย. 67

การจัดสรรการลงทุนในกลุ่มอุตสาหกรรม

| อุตสาหกรรม | % NAV |
|------------------------|-------|
| Financials | 30.09 |
| Consumer Staples | 27.15 |
| Consumer Discretionary | 12.68 |
| Materials | 7.89 |
| Industrials | 5.00 |

ข้อมูลกองทุนหลัก ณ วันที่ 30 เม.ย. 67

การลงทุนในกองทุนอื่นเกินกว่า 20 % (กองในประเทศและกองต่างประเทศ)

ชื่อกองทุน : กองทุน CSOP FTSE China A50 ETF (RMB)

ISIN Code : HK0000112307

Bloomberg Code : 82822:HK

คำอธิบาย

Maximum Drawdown เปรอ์เซ็นต์ผลขาดทุนสูงสุดของกองทุนรวมในระยะเวลา 5 ปีย้อนหลัง (หรือตั้งแต่จัดตั้งกองทุนกรณีที่ยังไม่ครบ 5 ปี) โดยวัดจากระดับ NAV ต่อหน่วยที่จุดสูงสุดไปจนถึงจุดต่ำสุดในช่วงที่ NAV ต่อหน่วยปรับตัวลดลง ค่า Maximum Drawdown เป็นข้อมูลที่ช่วยให้ทราบถึงความเสี่ยงที่อาจจะขาดทุนจากการลงทุนในกองทุนรวม

Recovering Period ระยะเวลาการฟื้นตัว เพื่อเป็นข้อมูลให้ผู้ลงทุนทราบถึงระยะเวลาตั้งแต่การขาดทุนสูงสุดจนถึงระยะเวลาที่ฟื้นกลับมาที่เงินทุนเริ่มต้นใช้ระยะเวลานานเท่าใด

FX Hedging เปรอ์เซ็นต์ของการลงทุนในสกุลเงินต่างประเทศที่มีการป้องกันความเสี่ยงจากอัตราแลกเปลี่ยน

อัตราส่วนหมุนเวียนการลงทุน ความถี่ของการซื้อขายหลักทรัพย์ในพอร์ตกองทุนในช่วงเวลาใดช่วงเวลานึง โดยคำนวณจากมูลค่าที่ต่ำกว่าระหว่างผลรวมของมูลค่าการซื้อขายหลักทรัพย์กับผลรวมของมูลค่าการขายหลักทรัพย์ของกองทุนรวมในรอบระยะเวลา 1 ปีหารด้วยมูลค่า NAV ของกองทุนรวมเฉลี่ยในรอบระยะเวลาเดียวกัน กองทุนรวมที่มีค่าอัตราส่วนหมุนเวียนการลงทุนสูง บ่งชี้ถึงการซื้อขายหลักทรัพย์บ่อยครั้งของผู้จัดการกองทุนและทำให้มีต้นทุนการซื้อขายหลักทรัพย์ที่สูง จึงต้องพิจารณาเปรียบเทียบกับผลการดำเนินงานของกองทุนรวมเพื่อประเมินความคุ้มค่าของการซื้อขายหลักทรัพย์ดังกล่าว

Sharpe Ratio อัตราส่วนระหว่างผลตอบแทนส่วนเพิ่มของกองทุนรวมเปรียบเทียบกับความเสี่ยงจากการลงทุน โดยคำนวณจากผลต่างระหว่างอัตราผลตอบแทนของกองทุนรวมกับอัตราผลตอบแทนที่ปราศจากความเสี่ยง (risk-free rate) เปรียบเทียบกับค่าเบี่ยงเบนมาตรฐาน (standard deviation) ของกองทุนรวม ค่า Sharpe Ratio สะท้อนถึงอัตราผลตอบแทนที่กองทุนรวมควรได้รับเพิ่มขึ้นเพื่อชดเชยกับความเสี่ยงที่กองทุนรวมรับมา โดยกองทุนรวมที่มีค่า Sharpe Ratio สูงกว่าจะเป็นกองทุนที่มีประสิทธิภาพในการบริหารจัดการการลงทุนที่ดีกว่า เนื่องจากได้รับผลตอบแทนส่วนเพิ่มที่สูงกว่าภายใต้ระดับความเสี่ยงเดียวกัน

Alpha ผลตอบแทนส่วนเกินของกองทุนรวมเมื่อเปรียบเทียบกับดัชนีชี้วัด (benchmark) โดยค่า Alpha ที่สูง หมายถึง กองทุนสามารถสร้างผลตอบแทนได้สูงกว่าดัชนีชี้วัด ซึ่งเป็นผลจากประสิทธิภาพของผู้จัดการกองทุนในการคัดเลือกหรือหาจังหวะเข้าลงทุนในหลักทรัพย์ได้อย่างเหมาะสม

Beta ระดับและทิศทางของการเปลี่ยนแปลงของอัตราผลตอบแทนของหลักทรัพย์ในพอร์ตการลงทุน โดยเปรียบเทียบกับอัตราการเปลี่ยนแปลงของตลาด Beta น้อยกว่า 1 แสดงว่า หลักทรัพย์ในพอร์ตการลงทุนมีการเปลี่ยนแปลงของอัตราผลตอบแทนน้อยกว่าการเปลี่ยนแปลงของอัตราผลตอบแทนของกลุ่มหลักทรัพย์ของตลาด Beta มากกว่า 1 แสดงว่า หลักทรัพย์ในพอร์ตการลงทุนมีการเปลี่ยนแปลงของอัตราผลตอบแทนมากกว่าการเปลี่ยนแปลงของอัตราผลตอบแทนของกลุ่มหลักทรัพย์ของตลาด

Tracking Error อัตราผลตอบแทนของกองทุนมีประสิทธิภาพในการเลียนแบบดัชนีชี้วัด โดยหาก tracking error ต่ำ หมายถึงกองทุนรวมมีประสิทธิภาพในการสร้างผลตอบแทนให้ใกล้เคียงกับดัชนีชี้วัด กองทุนรวมที่มีค่า tracking error สูง จะมีอัตราผลตอบแทนโดยเฉลี่ยห่างจากดัชนีชี้วัดมากขึ้น

Yield to Maturity อัตราผลตอบแทนจากการลงทุนในตราสารหนี้โดยถือจนครบกำหนดอายุ ซึ่งคำนวณจากดอกเบี้ยที่จะได้รับในอนาคตตลอดอายุตราสารและเงินต้นที่จะได้รับคืน นำมาคิดลดเป็นมูลค่าปัจจุบัน โดยใช้วัดอัตราผลตอบแทนของกองทุนรวมตราสารหนี้ คำนวณจากค่าเฉลี่ยถ่วงน้ำหนักของ Yield to Maturity ของตราสารหนี้แต่ละตัวที่กองทุนมีการลงทุน และเนื่องจาก Yield to Maturity มีหน่วยมาตรฐานเป็นเปอร์เซ็นต์ต่อปี จึงสามารถนำไปใช้เปรียบเทียบอัตราผลตอบแทนระหว่างกองทุนรวมตราสารหนี้ที่มีนโยบายถือครองตราสารหนี้จนครบกำหนดอายุและมีลักษณะการลงทุนที่ใกล้เคียงกันได้

@ สงวนลิขสิทธิ์ 2024 บริษัท มอร์นิ่งสตาร์ รีเสิร์ช (ประเทศไทย) จำกัด ข้อมูลนี้ (1) เป็นกรรมสิทธิ์ของบริษัท มอร์นิ่งสตาร์ รีเสิร์ช (ประเทศไทย) จำกัด และ/หรือ ผู้ให้บริการข้อมูล (2) ขอสงวนสิทธิ์ในการลอกเลียน หรือเผยแพร่ (3) ขอสงวนสิทธิ์ที่จะไม่รับผิดชอบต่อความถูกต้อง ครบถ้วน และความเสียหายต่างๆ ที่เกิดขึ้นทุกกรณีจากการนำข้อมูลไปใช้อ้างอิง ผลการดำเนินงานในอดีต มิได้เป็นสิ่งยืนยันผลการดำเนินงานในอนาคต

หนังสือชี้ชวนส่วนสรุปข้อมูลสำคัญ

บริษัทหลักทรัพย์จัดการกองทุน กสิกรไทย จำกัด
ที่อยู่ : 400/22 อาคารธนาคารกสิกรไทย ชั้น 6 และ 12 ถนนพหลโยธิน

แขวงสามเสนใน เขตพญาไท กรุงเทพฯ 10400

โทรศัพท์ : 0 - 2673 - 3888

website : www.kasikornasset.comemail : ka.customer@kasikornasset.com