

K-FIXEDPLUS-SSF

กองทุนเปิดเค ตราสารหนี้ พลัส ชนิดเพื่อการออม

ใบรับหนังสือชี้ชวนส่วนสรุปข้อมูลสำคัญและคู่มือการลงทุนในกองทุนรวมเพื่อการออม สำหรับกองทุนเปิดเค ตราสารหนี้ พลัส ชนิดเพื่อการออม (K-FIXEDPLUS-SSF)

ข้าพเจ้าได้รับทราบและมีความเข้าใจเกี่ยวกับนโยบายการลงทุน ค่าเตือนที่สำคัญ ความเสี่ยงของกองทุน และข้อมูลอื่นๆ ซึ่งปรากฏอยู่ในหนังสือชี้ชวนส่วนสรุปข้อมูลสำคัญของกองทุนเปิดเค ตราสารหนี้ พลัส ชนิดเพื่อการออม รวมทั้งได้ศึกษาเงื่อนไขการลงทุนเพื่อให้ได้รับสิทธิประโยชน์ทางภาษีและภาวะภาษีที่จะเกิดขึ้นจากคู่มือการลงทุนในกองทุนรวมเพื่อการออมที่ข้าพเจ้าได้รับเป็นอย่างดีแล้ว

สรุปความแตกต่างของกองทุนรวมเพื่อการออมพิเศษ (SSF EXTRA) กองทุนรวมเพื่อการออม (SSF) และกองทุนรวมเพื่อการเลี้ยงชีพ (RMF)

	SSF พิเศษ (Super Savings Funds Extra)	SSF (Super Savings Funds)	RMFปรับเกณฑ์
 คืออะไร	กองทุนรวมเพื่อการออมพิเศษ ตามมาตรการเยียวยา COVID-19	กองทุนรวมเพื่อส่งเสริมการออมระยะยาว	RMF มีการปรับเกณฑ์ลดหย่อนภาษีสูงสุด และยกเลิกขั้นต่ำในการลงทุน
 % ลดหย่อนภาษีของรายได้	-	ไม่เกิน 30% ของรายได้ที่ต้องเสียภาษีต่อปี	ไม่เกิน 30% ของรายได้ที่ต้องเสียภาษีต่อปี
 จำนวนเงินลดหย่อนภาษีสูงสุด	สูงสุด 200,000 บาท ไม่รวม ในวงเงินกลุ่มเกษียณ*	สูงสุด 200,000 บาท นับรวมวงเงินกลุ่มเกษียณ* ทั้งหมดต้องไม่เกิน 500,000 บาท	สูงสุด 500,000 บาท นับรวมวงเงินกลุ่มเกษียณ* ทั้งหมดต้องไม่เกิน 500,000 บาท
 ช่วงเวลาลงทุนเพื่อใช้สิทธิ์	1 เม.ย. - 30 มิ.ย. 63	ปี 2563 - 2567	เริ่มปี 2563 เป็นต้นไป
 นโยบายการลงทุน	หุ้นไทยไม่น้อยกว่า 65%	ลงทุนในสินทรัพย์หลายประเภท	ลงทุนในสินทรัพย์หลายประเภท
 ระยะเวลาถือครอง	10 ปีขึ้นไปนับจากวันซื้อ	10 ปีขึ้นไปนับจากวันซื้อ	5 ปีนับจากวันซื้อและอายุครบ 55 ปี

*วงเงินกลุ่มเกษียณ ในที่นี้หมายถึง การซื้อกองทุน SSF, กองทุน RMF, กองทุนสำรองเลี้ยงชีพ, กองทุนบำเหน็จบำนาญข้าราชการ, ประกันชีวิตแบบบำนาญ, กองทุนสงเคราะห์ครูโรงเรียนเอกชน หรือ กองทุนการออมแห่งชาติเมื่อรวมแล้วต้องไม่เกิน 500,000 บาทในแต่ละปีภาษี
หมายเหตุ : ข้อมูล ณ วันที่ 23 มีนาคม 2563 กรณีที่มีการเปลี่ยนแปลง บริษัทจะปรับปรุงข้อมูลให้เป็นปัจจุบันและประกาศผ่าน website <https://www.kasikornasset.com> ทั้งนี้ ขอให้ยึดถือคู่มือการลงทุนฉบับล่าสุดที่ได้ปรับปรุงเป็นสำคัญ

ข้อควรทราบหากผิดเงื่อนไขการลงทุน SSF (ขายคืนก่อนครบ 10 ปี นับตั้งแต่วันซื้อหน่วยลงทุน)

1. ต้องคืนเงินภาษีที่ได้รับยกเว้นทั้งหมดทันที พร้อมจ่ายเงินเพิ่มให้รัฐ 1.50% ต่อเดือน โดยคิดย้อนหลังตั้งแต่เดือนเม.ย.ของปีที่เคยยื่นขอลดหย่อนภาษีไว้ จนถึงวันที่ยื่นคืนภาษี
2. กำไรที่ได้จากการขายคืนที่ผิดเงื่อนไข ถือเป็นรายได้ในปีที่ขายคืนซึ่งต้องนำไปรวมคำนวณภาษีด้วย โดย บลจ.กสิกรไทยจะหักภาษี ณ ที่จ่ายตามบัญชีอัตราภาษีเงินได้บุคคลธรรมดา
3. หากขายคืนหน่วยลงทุนที่ถือครองต่ำกว่า 1 ปี จะเสีย Exit Fee 1.50% ของมูลค่าซื้อขาย

ข้อควรทราบกรณีซื้อเกินสิทธิ SSF (ส่วนที่เกิน 30% ของรายได้ที่ต้องเสียภาษีหรือเกิน 200,000 บาท แล้วแต่กรณี)

1. เงินค่าซื้อหน่วยลงทุนส่วนที่ซื้อเกินสิทธิจะไม่สามารถนำไปลดหย่อนภาษีได้
2. กำไรส่วนเกินทุน (Capital Gain) ที่ได้รับจากการขายหน่วยลงทุนเฉพาะส่วนที่เกินสิทธิ จะถือเป็นรายได้ในปีที่ขายคืน ซึ่งต้องนำไปรวมคำนวณภาษีด้วย แม้จะถือหน่วยลงทุนเกินกว่า 10 ปีก็ตาม
3. หากขายคืนหน่วยลงทุนที่ถือครองต่ำกว่า 1 ปี จะเสีย Exit Fee 1.50% ของมูลค่าซื้อขาย

สำคัญ!! สแกน QR code เพื่อรับคู่มือการลงทุนในกองทุนรวมเพื่อการออม



ผู้ลงทุนในช่องทางอิเล็กทรอนิกส์ทุกช่องทางได้ตกลงและยอมรับทราบเนื้อหาข้างต้นแล้ว รวมถึงได้ศึกษาหนังสือชี้ชวนและคู่มือการลงทุนสำหรับกองทุนที่จะลงทุนเป็นอย่างดีแล้ว ทั้งนี้ ผู้ลงทุนสามารถ download เอกสารผ่าน website <https://www.kasikornasset.com>

ผู้ลงทุนโปรดทำความเข้าใจลักษณะสินค้า เงื่อนไขผลตอบแทน ความเสี่ยง และคู่มือการลงทุนก่อนตัดสินใจลงทุน

.....
(ผู้ลงทุน)

วันที่.....

สำหรับผู้ซื้อหน่วยลงทุน

K-FIXEDPLUS-SSF

กองทุนเปิดเค ตราสารหนี้ พลัส ชนิดเพื่อการออม

ใบรับหนังสือชี้ชวนส่วนสรุปข้อมูลสำคัญและคู่มือการลงทุนในกองทุนรวมเพื่อการออม สำหรับกองทุนเปิดเค ตราสารหนี้ พลัส ชนิดเพื่อการออม (K-FIXEDPLUS-SSF)

ข้าพเจ้าได้รับทราบและมีความเข้าใจเกี่ยวกับนโยบายการลงทุน ค่าเตือนที่สำคัญ ความเสี่ยงของกองทุน และข้อมูลอื่นๆ ซึ่งปรากฏอยู่ในหนังสือชี้ชวนส่วนสรุปข้อมูลสำคัญของกองทุนเปิดเค ตราสารหนี้ พลัส ชนิดเพื่อการออม รวมทั้งได้ศึกษาเงื่อนไขการลงทุนเพื่อให้ได้รับสิทธิประโยชน์ทางภาษีและภาวะภาษีที่จะเกิดขึ้นจากคู่มือการลงทุนในกองทุนรวมเพื่อการออมที่ข้าพเจ้าได้รับเป็นอย่างดีแล้ว

สรุปความแตกต่างของกองทุนรวมเพื่อการออมพิเศษ (SSF EXTRA) กองทุนรวมเพื่อการออม (SSF) และกองทุนรวมเพื่อการเลี้ยงชีพ (RMF)

	SSF พิเศษ (Super Savings Funds Extra)	SSF (Super Savings Funds)	RMFปรับเกณฑ์
 คืออะไร	กองทุนรวมเพื่อการออมพิเศษ ตามมาตรการเยียวยา COVID-19	กองทุนรวมเพื่อส่งเสริมการออมระยะยาว	RMF มีการปรับเกณฑ์ลดหย่อนภาษีสูงสุด และยกเลิกขั้นต่ำในการลงทุน
 % ลดหย่อนภาษีของรายได้	-	ไม่เกิน 30% ของรายได้ที่ต้องเสียภาษีต่อปี	ไม่เกิน 30% ของรายได้ที่ต้องเสียภาษีต่อปี
 จำนวนเงินลดหย่อนภาษีสูงสุด	สูงสุด 200,000 บาท ไม่รวม ในวงเงินกลุ่มเกษียณ*	สูงสุด 200,000 บาท นับรวมวงเงินกลุ่มเกษียณ* ทั้งหมดต้องไม่เกิน 500,000 บาท	สูงสุด 500,000 บาท นับรวมวงเงินกลุ่มเกษียณ* ทั้งหมดต้องไม่เกิน 500,000 บาท
 ช่วงเวลาลงทุนเพื่อใช้สิทธิ์	1 เม.ย. - 30 มิ.ย. 63	ปี 2563 - 2567	เริ่มปี 2563 เป็นต้นไป
 นโยบายการลงทุน	หุ้นไทยไม่น้อยกว่า 65%	ลงทุนในสินทรัพย์หลายประเภท	ลงทุนในสินทรัพย์หลายประเภท
 ระยะเวลาถือครอง	10 ปีขึ้นไปนับจากวันซื้อ	10 ปีขึ้นไปนับจากวันซื้อ	5 ปีนับจากวันซื้อและอายุครบ 55 ปี

*วงเงินกลุ่มเกษียณ ในที่นี้หมายถึง การซื้อกองทุน SSF, กองทุน RMF, กองทุนสำรองเลี้ยงชีพ, กองทุนบำเหน็จบำนาญข้าราชการ, ประกันชีวิตแบบบำนาญ, กองทุนสงเคราะห์ครูโรงเรียนเอกชน หรือ กองทุนการออมแห่งชาติเมื่อรวมแล้วต้องไม่เกิน 500,000 บาทในแต่ละปีภาษี
หมายเหตุ : ข้อมูล ณ วันที่ 23 มีนาคม 2563 กรณีที่มีการเปลี่ยนแปลง บริษัทจะปรับปรุงข้อมูลให้เป็นปัจจุบันและประกาศผ่าน website <https://www.kasikornasset.com> ทั้งนี้ ขอให้ยึดถือคู่มือการลงทุนฉบับล่าสุดที่ได้ปรับปรุงเป็นสำคัญ

ข้อควรทราบหากผิดเงื่อนไขการลงทุน SSF (ขายคืนก่อนครบ 10 ปี นับตั้งแต่วันซื้อหน่วยลงทุน)

1. ต้องคืนเงินภาษีที่ได้รับยกเว้นทั้งหมดทันที พร้อมจ่ายเงินเพิ่มให้รัฐ 1.50% ต่อเดือน โดยคิดย้อนหลังตั้งแต่เดือนเม.ย.ของปีที่เคยยื่นขอลดหย่อนภาษีไว้ จนถึงวันที่ยื่นคืนภาษี
2. กำไรที่ได้จากการขายคืนที่ผิดเงื่อนไข ถือเป็นรายได้ในปีที่ขายคืนซึ่งต้องนำไปรวมคำนวณภาษีด้วย โดย บลจ.กสิกรไทยจะหักภาษี ณ ที่จ่ายตามบัญชีอัตราภาษีเงินได้บุคคลธรรมดา
3. หากขายคืนหน่วยลงทุนที่ถือครองต่ำกว่า 1 ปี จะเสีย Exit Fee 1.50% ของมูลค่าซื้อขาย

ข้อควรทราบกรณีซื้อเกินสิทธิ SSF (ส่วนที่เกิน 30% ของรายได้ที่ต้องเสียภาษีหรือเกิน 200,000 บาท แล้วแต่กรณี)

1. เงินค่าซื้อหน่วยลงทุนส่วนที่ซื้อเกินสิทธิจะไม่สามารถนำไปลดหย่อนภาษีได้
2. กำไรส่วนเกินทุน (Capital Gain) ที่ได้รับจากการขายหน่วยลงทุนเฉพาะส่วนที่เกินสิทธิ จะถือเป็นรายได้ในปีที่ขายคืน ซึ่งต้องนำไปรวมคำนวณภาษีด้วย แม้จะถือหน่วยลงทุนเกินกว่า 10 ปีก็ตาม
3. หากขายคืนหน่วยลงทุนที่ถือครองต่ำกว่า 1 ปี จะเสีย Exit Fee 1.50% ของมูลค่าซื้อขาย

สำคัญ!! สแกน QR code เพื่อรับคู่มือการลงทุนในกองทุนรวมเพื่อการออม



ผู้ลงทุนในช่องทางอิเล็กทรอนิกส์ทุกช่องทางได้ตกลงและยอมรับทราบเนื้อหาข้างต้นแล้ว รวมถึงได้ศึกษาหนังสือชี้ชวนและคู่มือการลงทุนสำหรับกองทุนที่จะลงทุนเป็นอย่างดีแล้ว ทั้งนี้ ผู้ลงทุนสามารถ download เอกสารผ่าน website <https://www.kasikornasset.com>

ผู้ลงทุนโปรดทำความเข้าใจลักษณะสินค้า เงื่อนไขผลตอบแทน ความเสี่ยง และคู่มือการลงทุนก่อนตัดสินใจลงทุน

.....
(ผู้ลงทุน)

วันที่.....

หนังสือชี้ชวนสรุปข้อมูลสำคัญ



บริษัทหลักทรัพย์จัดการกองทุนกสิกรไทย จำกัด
การเข้าร่วมต่อต้านทุจริต : ได้รับการรับรอง CAC

กองทุนเปิดเค ตราสารหนี้ พลัส ชนิดเพื่อการออม
K Fixed Income Plus Fund-SSF
K-FIXEDPLUS-SSF

- กองทุนรวมตราสารหนี้ • กองทุนรวมเพื่อการออม (SSF)
- กองทุนรวมที่มีนโยบายเปิดให้มีการลงทุนในกองทุนรวมอื่นภายใต้บลจ.เดียวกัน
- กองทุนรวมที่มีความเสี่ยงทั้งในและต่างประเทศ



คุณกำลังจะลงทุนอะไร?



กองทุนรวมนี้เหมาะกับใคร?



คุณต้องระวังอะไรเป็นพิเศษ?



สัดส่วนของประเภททรัพย์สินที่ลงทุน



ค่าธรรมเนียม



ผลการดำเนินงาน



ข้อมูลอื่นๆ

การลงทุนในกองทุนรวมไม่ใช่การฝากเงิน



คุณกำลังจะลงทุนอะไร?

- กองทุนรวมตราสารหนี้ที่ลงทุนในตราสารแห่งหนึ่ง ภาครัฐและภาคเอกชน และเงินฝากทั้งในประเทศและต่างประเทศ
- ลงทุนในต่างประเทศไม่กำหนดอัตราส่วน โดยป้องกันความเสี่ยงด้านอัตราแลกเปลี่ยนไม่น้อยกว่า 90% ของมูลค่าเงินลงทุนต่างประเทศ
- ลงทุนในหน่วยลงทุนของกองทุนรวมซึ่งอยู่ภายใต้การบริหารจัดการไม่เกิน 60% ของมูลค่าทรัพย์สินสุทธิของกองทุน
- กองทุนอาจลงทุนในตราสารที่มีสัญญาซื้อขายล่วงหน้าแฝง (Structured Note หรือ SN) และหรือสัญญาซื้อขายล่วงหน้า (Derivatives) เพื่อการเพิ่มประสิทธิภาพการบริหารการลงทุน
- กองทุน K-FIXEDPLUS-SSF เสนอขายหน่วยลงทุนตั้งแต่วันที่ 8 พฤษภาคม 2563 เป็นต้นไป

กลยุทธ์ในการบริหารจัดการลงทุน

มุ่งหวังให้ผลประกอบการเคลื่อนไหวตามดัชนีชี้วัด และในบางโอกาสอาจสร้างผลตอบแทนสูงกว่าดัชนีชี้วัด



กองทุนรวมนี้เหมาะกับใคร?

- ผู้ลงทุนที่คาดหวังผลตอบแทนที่สูงกว่าเงินฝาก และยอมรับผลตอบแทนที่อาจต่ำกว่าหุ้นได้
- ผู้ลงทุนที่สามารถยอมรับเงื่อนไขเกี่ยวกับระยะเวลาในการลงทุนได้ ซึ่งก็คือ เมื่อลงทุนแล้วต้องถือหน่วยลงทุนไว้ไม่น้อยกว่า 10 ปี นับตั้งแต่วันที่ซื้อหน่วยลงทุน

กองทุนรวมนี้ไม่เหมาะกับใคร

- ผู้ลงทุนที่เน้นการได้รับผลตอบแทนในจำนวนเงินที่แน่นอน หรือรักษาเงินต้นให้อยู่ครบ
- ผู้ลงทุนที่ต้องการลงทุนเฉพาะในตราสารหนี้ที่มีคุณภาพดีสภาพคล่องสูงและมีความเสี่ยงจากความผันผวนของราคาต่ำ เนื่องจากกองทุนรวมนี้ไม่ถูกจำกัดโดยกฎเกณฑ์ให้ต้องลงทุนในทรัพย์สินดังกล่าวเช่นเดียวกับกองทุนรวมตลาดเงิน



ทำอย่างไรหากยังไม่เข้าใจนโยบาย และความเสี่ยงของกองทุนนี้

- อ่านหนังสือชี้ชวนฉบับเต็ม หรือสอบถามผู้สนับสนุนการขายและบริษัทจัดการ
- **อย่าลงทุนหากไม่เข้าใจลักษณะและความเสี่ยงของกองทุนรวมนี้ดีพอ**



คุณต้องระวังอะไรเป็นพิเศษ?

คำเตือนที่สำคัญ

- กองทุนนี้ไม่ได้ถูกจำกัดโดยกฎเกณฑ์ให้ต้องลงทุนเฉพาะในตราสารที่มีความเสี่ยงต่ำเช่นเดียวกับกองทุนรวมตลาดเงิน เช่น อาจมีการลงทุนในตราสารหนี้ที่มีสภาพคล่องต่ำ ซึ่งอาจไม่สามารถซื้อขายตราสารหนี้ได้ในเวลาที่ต้องการหรือในราคาที่เหมาะสม ดังนั้นจึงอาจมีความเสี่ยงสูงกว่ากองทุนตลาดเงิน
- กองทุนอาจลงทุนในสัญญาซื้อขายล่วงหน้าแฝงหรือสัญญาซื้อขายล่วงหน้าเพื่อการเพิ่มประสิทธิภาพการบริหารการลงทุน ทำให้กองทุนนี้มีความเสี่ยงมากกว่ากองทุนรวมที่ลงทุนในหลักทรัพย์อ้างอิงโดยตรง เนื่องจากใช้เงินลงทุนในจำนวนที่น้อยกว่าจึงมีกำไร/ขาดทุนสูงกว่าการลงทุนในหลักทรัพย์อ้างอิงโดยตรง
- กองทุนนี้มีการลงทุนในหน่วยลงทุนของกองทุนรวมภายใต้บริษัทจัดการเดียวกันได้ไม่เกิน 60% ของ NAV ซึ่งอาจก่อให้เกิดความขัดแย้งทางผลประโยชน์ อันอาจเกิดจากนโยบายการลงทุนในหน่วยลงทุนภายใต้การจัดการของบริษัทจัดการเดียวกัน
- กองทุนจะลงทุนในสัญญาซื้อขายล่วงหน้าเพื่อป้องกันความเสี่ยงด้านอัตราแลกเปลี่ยนไม่น้อยกว่า 90% ของมูลค่าเงินลงทุนต่างประเทศ
- ผู้ลงทุนควรศึกษาข้อมูลเกี่ยวกับสิทธิประโยชน์ทางภาษีที่ระบุไว้ในคู่มือการลงทุนในกองทุนรวมเพื่อการออม
- ผู้ถือหน่วยลงทุนของกองทุนจะไม่ได้รับสิทธิประโยชน์ทางภาษี หากไม่ปฏิบัติตามเงื่อนไขการลงทุนและจะต้องคืนสิทธิประโยชน์ทางภาษีที่ได้รับ พร้อมเงินเพิ่มตามมาตรา 27 แห่งประมวลรัษฎากร
- ผู้ถือหน่วยลงทุนจะไม่สามารถนำหน่วยลงทุนของกองทุนไปจำหน่าย จ่าย โอน จำน่า หรือนำไปเป็นประกันได้
- ในกรณีที่มีแนวโน้มว่าจะมีการขายคืนหน่วยลงทุนเกินกว่า 2 ใน 3 ของจำนวนหน่วยลงทุนที่กำหนดไว้แล้วทั้งหมด บริษัทจัดการอาจใช้ดุลยพินิจในการเลิกกองทุนรวม และอาจยกเลิกคำสั่งซื้อขายหน่วยลงทุนที่ได้รับไว้แล้วหรือหยุดรับคำสั่งดังกล่าวได้

แผนภาพแสดงตำแหน่งความเสี่ยงของกองทุนรวม



ปัจจัยความเสี่ยงที่สำคัญ

ความเสี่ยงจากการผิดนัดชำระหนี้ของผู้ออกตราสาร (credit risk)

	ต่ำ	อันดับความน่าเชื่อถือส่วนใหญ่ของกองทุน			สูง
credit rating ตาม national credit rating	Gov.bond/AAA	AA, A	BBB	ต่ำกว่า BBB	unrated

	ต่ำ	อันดับความน่าเชื่อถือส่วนใหญ่ของกองทุน			สูง
credit rating ตาม international credit	AAA	AA, A	BBB	ต่ำกว่า BBB	unrated

หมายเหตุ : แรเงากรณีที่กองทุนลงทุนในอันดับความน่าเชื่อถือ (credit rating) นั้นเกินกว่า 20% ของ NAV

ความเสี่ยงจากความผันผวนของราคาหลักทรัพย์ (market risk)

	ต่ำ				สูง
อายุเฉลี่ยของทรัพย์สินที่ลงทุน	ต่ำกว่า 3 เดือน	3 เดือน ถึง 1 ปี	1 ปี ถึง 3 ปี (2.78 ปี)	3 ปี ถึง 5 ปี	มากกว่า 5 ปี

	ต่ำ				สูง
ความผันผวนของผลการดำเนินงาน (SD)	< 5%	5% - 10%	10% - 15%	15% - 25%	> 25%

ความเสี่ยงจากการลงทุนกระจุกตัวในผู้ออกรายใดรายหนึ่ง (High Issuer Concentration Risk)

การลงทุนกระจุกตัวในผู้ออกตราสารรายใดรายหนึ่งมากกว่า 10% ของ NAV รวมกัน

	ต่ำ				สูง
การกระจุกตัวลงทุนในผู้ออกตราสารรวม	≤10%	10% - 20%	20% - 50%	50% - 80%	> 80%

ความเสี่ยงจากการลงทุนกระจุกตัวในหมวดอุตสาหกรรมใดอุตสาหกรรมหนึ่ง (High Sector Concentration Risk)

การลงทุนกระจุกตัวในหมวดอุตสาหกรรมใดอุตสาหกรรมหนึ่งมากกว่า 20% ของ NAV รวมกัน

	ต่ำ				สูง
การลงทุนกระจุกตัวในหมวดอุตสาหกรรมรวม	≤20%	20% - 50%	50% - 80%	> 80%	

ความเสี่ยงจากการลงทุนกระจุกตัวในประเทศใดประเทศหนึ่ง (High Country Concentration Risk)

การลงทุนกระจุกตัวในประเทศใดประเทศหนึ่งมากกว่า 20% ของ NAV รวมกัน

	ต่ำ			สูง
การลงทุนกระจุกตัวลง รายประเทศรวม	≤20%	20% - 50%	50% - 80%	> 80%

ความเสี่ยงจากการเปลี่ยนแปลงของอัตราแลกเปลี่ยน (exchange rate risk)

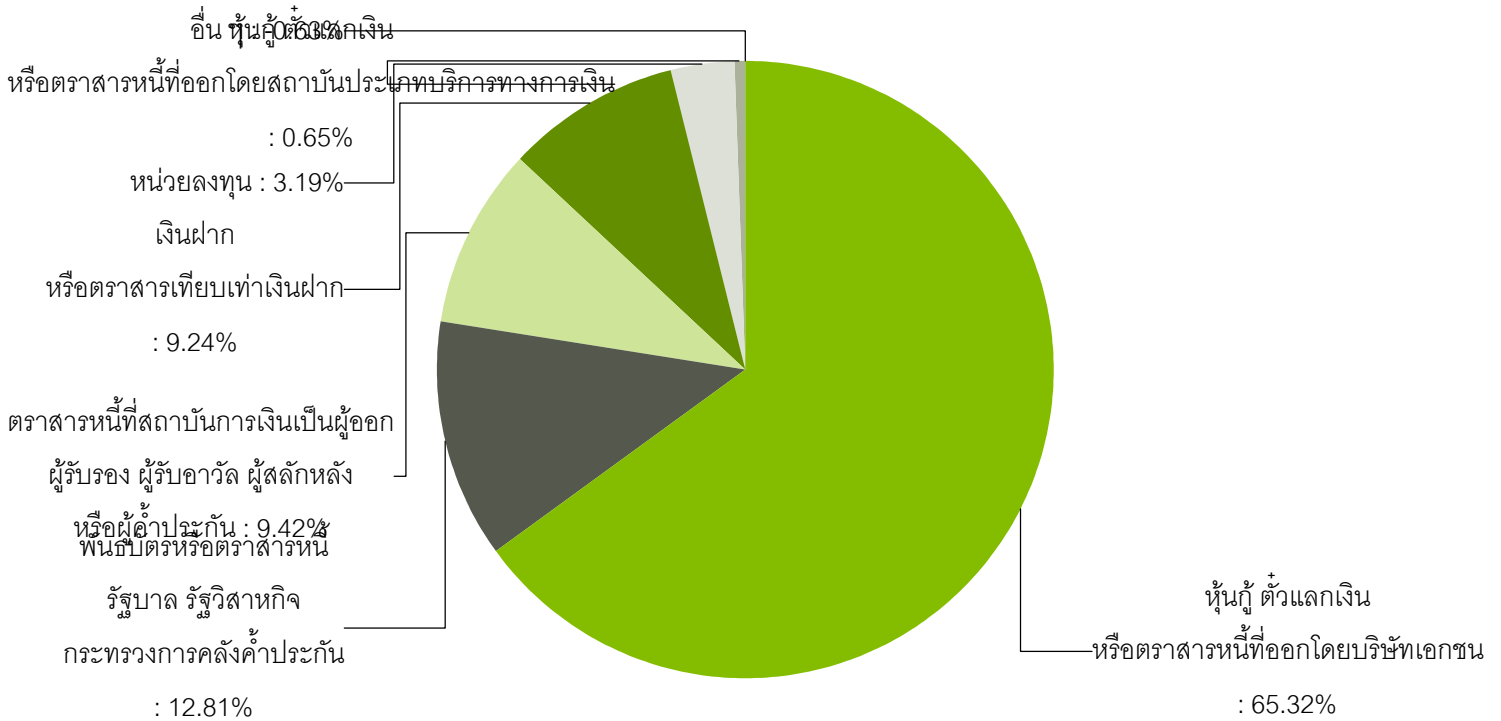
	ต่ำ			สูง
การป้องกันความเสี่ยง fx	ทั้งหมด/ เกือบทั้งหมด	บางส่วน	ดูलयพินิจ	ไม่ป้องกัน

หมายเหตุ: กองทุนรวมมีการป้องกันความเสี่ยงจากการเปลี่ยนแปลงของอัตราแลกเปลี่ยนไม่น้อยกว่า 90% ของเงินลงทุนในต่างประเทศ

*คุณสามารถดูข้อมูลเพิ่มเติมได้ที่ www.kasikornasset.com



(% NAV)



กลุ่มตราสารหนี้ที่มีมูลค่าการลงทุนสูงสุด 5 อันดับแรก (% NAV)

หุ้นกู้ ตัวแลกเงิน หรือตราสารหนี้ที่ออกโดยบริษัทเอกชน	65.32%
พันธบัตรหรือตราสารหนี้ รัฐบาล รัฐวิสาหกิจ กระทรวงการคลังค้ำประกัน	12.81%
ตราสารหนี้ที่สถาบันการเงินเป็นผู้ออก ผู้รับรอง ผู้รับอาวัล ผู้สลักหลัง หรือผู้ค้ำประกัน	9.42%
เงินฝาก หรือตราสารเทียบเท่าเงินฝาก	9.24%
หุ้นกู้ ตัวแลกเงิน หรือตราสารหนี้ที่ออกโดยสถาบันประเภทบริการทางการเงิน	0.65%
อื่น ๆ	-0.63%

หมายเหตุ : เป็นข้อมูล ณ วันที่ 31 พฤษภาคม 2565 ทั้งนี้ คุณสามารถดูข้อมูลที่เป็นปัจจุบันได้ที่ website : www.kasikornasset.com

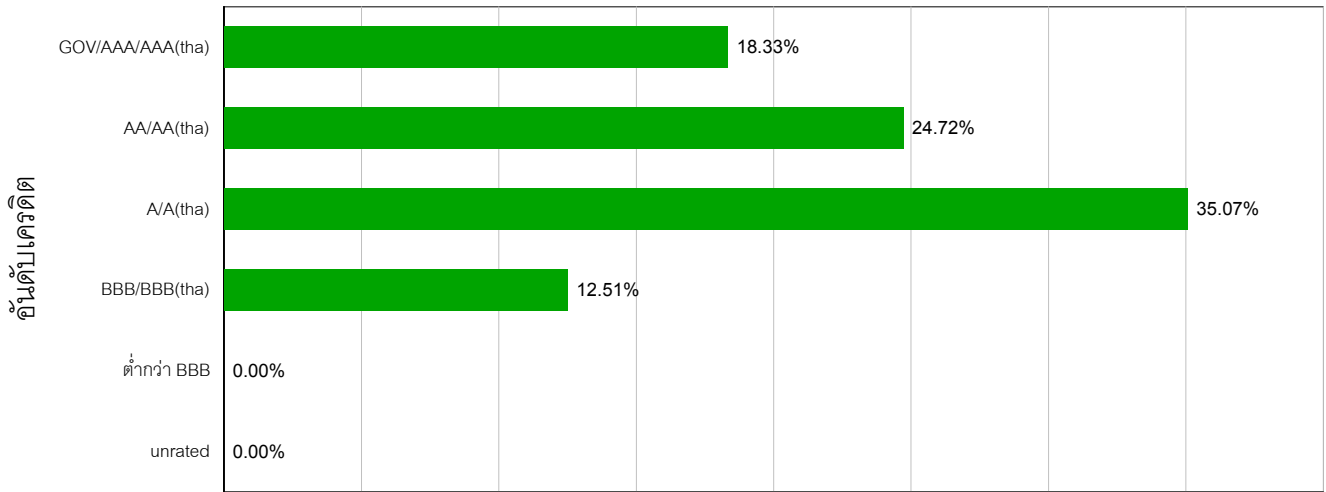
หลักทรัพย์หรือตราสารหนี้ที่มีมูลค่าการลงทุนสูงสุด 5 อันดับแรก (% NAV)

พันธบัตรธนาคารแห่งประเทศไทย (BOT BOND) (AAA)	8.89%
บมจ. กัลฟ์ เอ็นเนอร์จี ดีเวลลอปเม้นท์ (GULF) (A-)	8.33%
บมจ. ซีพี ออลล์ (CPALL) (A+)	7.67%
ธนาคารไทยพาณิชย์ จำกัด (มหาชน) (SCBB) (AA(tha))	7.38%
บริษัท ทูมูฟ เอช ยูนิเวอร์แซล คอมมิวนิเคชั่น จำกัด (TUC) (BBB+)	5.55%

หมายเหตุ : เป็นข้อมูล ณ วันที่ 31 พฤษภาคม 2565 ทั้งนี้ คุณสามารถดูข้อมูลที่เป็นปัจจุบันได้ที่ website : www.kasikornasset.com

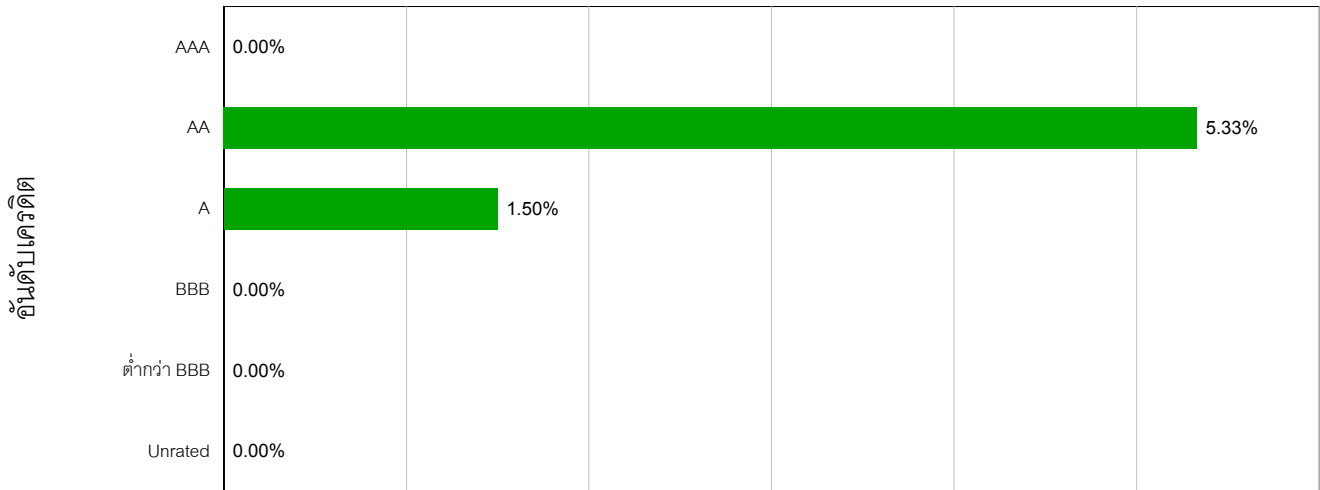
น้ำหนักการลงทุนตามอันดับความน่าเชื่อถือ

ตราสารหนี้ในประเทศ



หมายเหตุ : เป็นข้อมูล ณ วันที่ 31 พฤษภาคม 2565

ตราสารหนี้ต่างประเทศ credit rating ตาม international rating scale



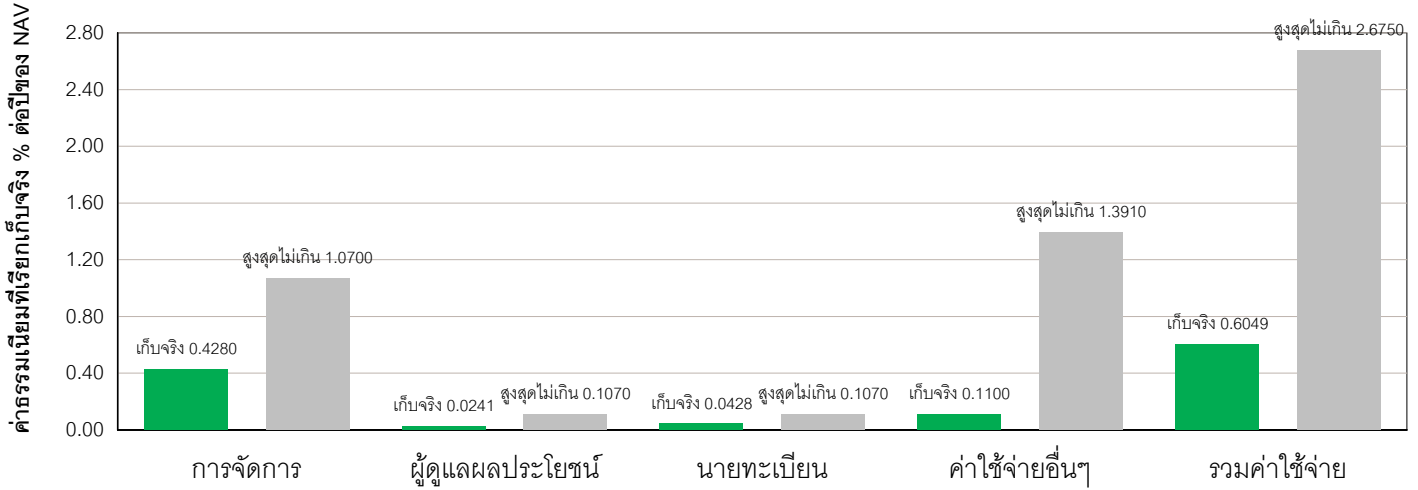
หมายเหตุ : เป็นข้อมูล ณ วันที่ 31 พฤษภาคม 2565



* ค่าธรรมเนียมมีผลกระทบต่อผลตอบแทนที่คุณจะได้รับ ดังนั้น คุณควรพิจารณาการเรียกเก็บค่าธรรมเนียมดังกล่าวก่อนการลงทุน *

ค่าธรรมเนียมที่เรียกเก็บจากกองทุนรวม (% ต่อปีของ NAV)

ค่าธรรมเนียมที่เรียกเก็บจากกองทุน



หมายเหตุ : - หากกองทุนลงทุนในหน่วยลงทุนของกองทุนรวม ซึ่งอยู่ภายใต้การบริหารของบริษัทจัดการเดียวกัน (กองทุนปลายทาง) บริษัทจัดการจะไม่คิดค่าธรรมเนียมการจัดการซ้ำซ้อนกับกองทุนรวมปลายทาง โดยจะเป็นไปตามกรณีตัวอย่าง เช่น กองทุนรวมต้นทางมี NAV 1,000 ล้านบาท โดยได้จัดสรรการลงทุนไปยังกองทุนรวมปลายทางซึ่งอยู่ภายใต้การบริหารของบริษัทจัดการเดียวกัน 100 ล้านบาท โดยค่าธรรมเนียมการจัดการจะคิดจาก (1) เงินลงทุน 900 ล้านบาทในอัตราที่กองทุนรวมต้นทางกำหนด และ (2) เงินลงทุน 100 ล้านบาทในอัตราที่กองทุนรวมปลายทางกำหนด เป็นต้น

- ค่าใช้จ่ายอื่นๆ เป็นข้อมูลของรอบปีบัญชีล่าสุดของกองทุน
- ค่าธรรมเนียมดังกล่าวรวมภาษีมูลค่าเพิ่ม ภาษีธุรกิจเฉพาะหรือภาษีอื่นใดแล้ว

ค่าธรรมเนียมที่เรียกเก็บจากผู้ถือหน่วย (% ของมูลค่าซื้อขาย)

รายการ	สูงสุดไม่เกิน	เก็บจริง
ค่าธรรมเนียมการขายหน่วยลงทุน (Front-end Fee)	ไม่มี	ไม่มี
ค่าธรรมเนียมการรับซื้อคืนหน่วยลงทุน (Back-end Fee)	ไม่มี	ไม่มี
ค่าธรรมเนียมการสับเปลี่ยนหน่วยลงทุนเข้า (Switching-in fee)	ดูหมายเหตุเพิ่มเติม	
ค่าธรรมเนียมการสับเปลี่ยนหน่วยลงทุนออก (Switching-out fee)	ดูหมายเหตุเพิ่มเติม	
ค่าธรรมเนียมการโอนหน่วยลงทุน	ไม่มี	ไม่มี
ค่าธรรมเนียมอื่นๆ	ตามที่จ่ายจริง	

หมายเหตุ : - หากกองทุนลงทุนในหน่วยลงทุนของกองทุนรวม ซึ่งอยู่ภายใต้การบริหารของบริษัทจัดการเดียวกัน (กองทุนปลายทาง) บริษัทจัดการจะไม่คิดค่าธรรมเนียมการขายและรับซื้อคืนหน่วยลงทุนเข้าช้อนกับกองทุนรวมปลายทาง โดยกองทุนปลายทางจะยกเว้นการเรียกเก็บค่าธรรมเนียมการขายและรับซื้อคืนหน่วยลงทุนให้กับกองทุนต้นทาง

- ค่าปรับกรณีขายคืนก่อนระยะเวลาถือครองที่กำหนด (Exit Fee) :

สำหรับกรณีถือครองต่ำกว่า 1 ปี : เรียกเก็บอัตรา 1.50% ของมูลค่าหน่วยลงทุน (ปัจจุบันยกเว้นไม่เรียกเก็บตั้งแต่วันที่ 1 พ.ย. 2563 - 31 ธ.ค. 2565)

สำหรับกรณีถือครองตั้งแต่ 1 ปีขึ้นไป : ไม่เรียกเก็บค่าปรับ

- ค่าธรรมเนียมการสับเปลี่ยน (Switching Fee) :

กรณีเป็นการสับเปลี่ยนไปยัง SSF ภายในบลจ.กสิกรไทย : ปัจจุบันไม่เรียกเก็บค่าธรรมเนียมการสับเปลี่ยน

กรณีสับเปลี่ยนไปยัง SSF บลจ.อื่น : เรียกเก็บอัตรา 1.00% ของมูลค่าหน่วยลงทุนของวันทำการล่าสุดก่อนวันทำการสับเปลี่ยนหน่วยลงทุน (ตั้งแต่วันที่ 15 มี.ค. 2564 เป็นต้นไป)



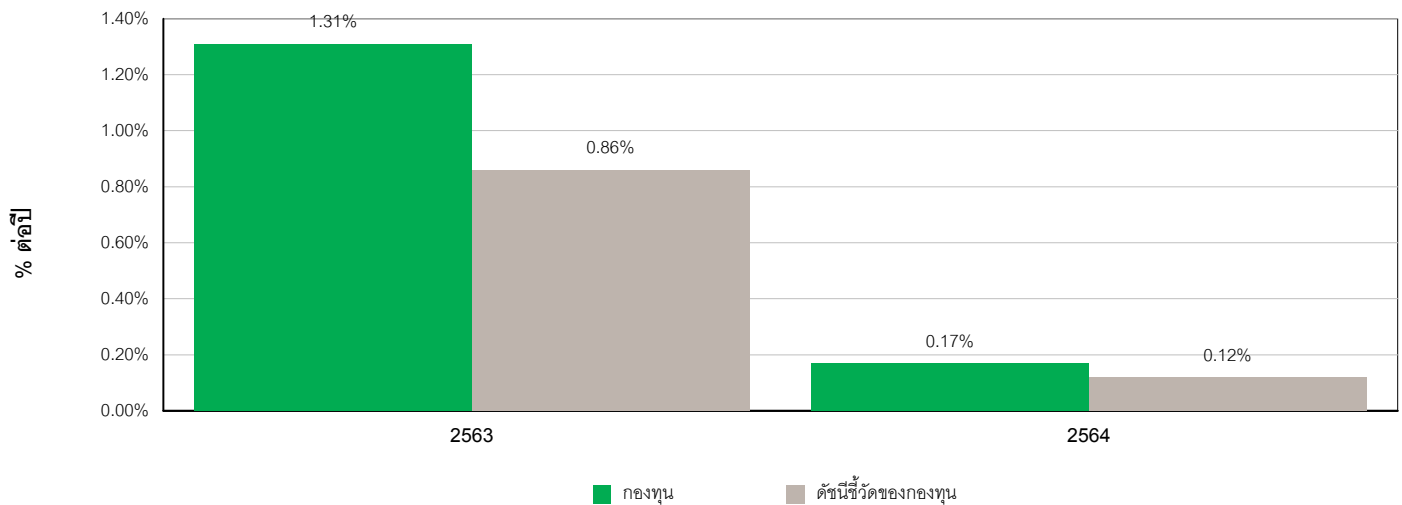
ผลการดำเนินงาน

* ผลการดำเนินการในอดีต มิได้เป็นสิ่งยืนยันถึงผลการดำเนินงานในอนาคต *

1. ดัชนีชี้วัดของกองทุน (Benchmark) คือ ค่าเฉลี่ยของผลตอบแทนรวมสุทธิของดัชนีพันธบัตรรัฐบาลอายุ 1 - 3 ปี ของสมาคมตลาดตราสารหนี้ไทย (35%) ผลตอบแทนรวมสุทธิของดัชนีพันธบัตรรัฐบาลอายุ 3 - 7 ปี ของสมาคมตลาดตราสารหนี้ไทย (15%) ผลตอบแทนรวมสุทธิของดัชนีตราสารหนี้ภาคเอกชน Mark-to-Market ที่มีอันดับความน่าเชื่อถือของผู้ออกตราสารอยู่ในระดับ A- ขึ้นไป อายุ 1 - 3 ปี ของสมาคมตลาดตราสารหนี้ไทย (15%) อัตราดอกเบี้ยเงินฝากประจำ 1 ปี วงเงินน้อยกว่า 5 ล้านบาท เฉลี่ยของ 3 ธนาคารพาณิชย์ขนาดใหญ่ ได้แก่ ธนาคารกรุงเทพ ธนาคารกสิกรไทย และธนาคารไทยพาณิชย์ หลังหักภาษี (25%) และดัชนี US Generic Government 6 Month Yield บวกด้วยค่าเฉลี่ยของ Credit Spread ของตราสารที่มีอันดับความน่าเชื่อถือในระดับ BBB อายุ 6 เดือน ในช่วงระยะเวลาที่คำนวณผลตอบแทน ปรับด้วยต้นทุนการป้องกันความเสี่ยงด้านอัตราแลกเปลี่ยนเพื่อเทียบเป็นสกุลเงินบาท ณ วันที่คำนวณผลตอบแทน ตามสัดส่วนการทำสัญญาป้องกันความเสี่ยงด้านอัตราแลกเปลี่ยนไม่น้อยกว่า 90% ของมูลค่าเงินลงทุนในต่างประเทศ (10%)

2. ผลการดำเนินงานย้อนหลังตามปีปฏิทิน

ผลการดำเนินงานของกองทุน



หมายเหตุ : ในปีที่กองทุนจัดตั้ง กราฟจะแสดงผลการดำเนินงานตั้งแต่วันจัดตั้งกองทุนจนถึงวันทำการสุดท้ายของปีปฏิทินนั้น

3. กองทุนนี้เคยมีผลขาดทุนสูงสุดในช่วงเวลา 5 ปี คือ -4.06%

* กรณีกองทุนจัดตั้งไม่ครบ 5 ปี จะแสดงค่าที่เกิดขึ้นนับตั้งแต่จัดตั้งกองทุน

4. ความผันผวนของผลการดำเนินงาน (standard deviation) คือ 1.20% ต่อปี

* กรณีกองทุนจัดตั้งไม่ครบ 5 ปี จะแสดงค่าที่เกิดขึ้นนับตั้งแต่จัดตั้งกองทุน

5. ความผันผวนของส่วนต่างผลการดำเนินงานและดัชนีชี้วัด (Tracking Error : TE) คือ N/A

6. ประเภทกองทุนรวมเพื่อใช้เปรียบเทียบผลการดำเนินงาน ณ จุดขาย คือ Mid Term General Bond

7. ผลการดำเนินงานย้อนหลังแบบปักหมุด ณ วันที่ 31 พฤษภาคม 2565

(%)

	YTD	3 เดือน	6 เดือน	1 ปี *	3 ปี *	5 ปี *	10 ปี *	ตั้งแต่จัดตั้ง *
K-FIXEDPLUS-SSF	-2.15	-1.76	-2.17	-1.90	N/A	N/A	N/A	-0.34
ตัวชี้วัด	-1.30	-1.26	-1.25	-1.11	N/A	N/A	N/A	-0.16
ความผันผวนของกองทุน *	1.95	2.28	1.83	1.50	N/A	N/A	N/A	1.20
ความผันผวนของตัวชี้วัด *	0.90	1.10	0.83	0.62	N/A	N/A	N/A	0.50

หมายเหตุ : * ร้อยละต่อปี

วิธีการคำนวณผลการดำเนินงานของกองทุนรวมเป็นไปตามมาตรฐานการวัดผลการดำเนินงานของกองทุนรวม

ของสมาคมบริษัทจัดการลงทุน คุณสามารถดูข้อมูลที่เป็นปัจจุบันได้ที่ www.kasikornasset.com

ตารางแสดงผลการดำเนินงานย้อนหลังของกลุ่ม Mid Term General Bond ณ วันที่ 31 พฤษภาคม 2565

★ หมายถึง ผลการดำเนินงาน / ความผันผวนของผลการดำเนินงานของกองทุน K-FIXEDPLUS-SSF

ผลการดำเนินงาน (%)							
Peer Percentile	3 เดือน	6 เดือน	1 ปี	3 ปี	5 ปี	10 ปี	
เปอร์เซ็นต์ไทล์ที่ 5	-0.19	-0.09	0.58	1.93	1.91	2.44	
เปอร์เซ็นต์ไทล์ที่ 25	-0.63	-0.54	-0.04	1.30	1.49	2.18	
เปอร์เซ็นต์ไทล์ที่ 50	-0.81	-0.70	-0.28	1.21	1.34	2.07	
เปอร์เซ็นต์ไทล์ที่ 75	-0.98	-0.98	-0.71	0.72	1.02	1.81	
เปอร์เซ็นต์ไทล์ที่ 95	-1.47 ★	-2.01 ★	-1.88 ★	0.42	0.66	1.40	

ความผันผวนของผลการดำเนินงาน (%)							
Peer Percentile	3 เดือน	6 เดือน	1 ปี	3 ปี	5 ปี	10 ปี	
เปอร์เซ็นต์ไทล์ที่ 5	0.54	0.43	0.35	0.62	0.53	0.60	
เปอร์เซ็นต์ไทล์ที่ 25	0.86	0.64	0.52	0.86	0.69	0.71	
เปอร์เซ็นต์ไทล์ที่ 50	1.05	0.83	0.67	1.07	0.87	0.79	
เปอร์เซ็นต์ไทล์ที่ 75	1.32	1.04	0.84	1.22	0.98	0.93	
เปอร์เซ็นต์ไทล์ที่ 95	1.85 ★	1.52 ★	1.52 ★	1.44	1.13	1.32	



ข้อมูลอื่น ๆ

นโยบายการจ่ายเงินปันผล	ไม่จ่ายเงินปันผล	
ผู้ดูแลผลประโยชน์	บมจ. ธนาคารไทยพาณิชย์	
วันที่จดทะเบียน	2 สิงหาคม 2560	
อายุโครงการ	ไม่กำหนด	
จำนวนเงินทุนโครงการ	80,000 ล้านบาท	
ขนาดกองทุน	868.75 ล้านบาท	
มูลค่าหน่วยลงทุน (NAV)	10.5610 บาท/หน่วย	
ซื้อและขายคืนหน่วยลงทุน	<u>วันทำการซื้อ</u>	ทุกวันทำการซื้อขาย เวลา 8.30 น. - 15.30 น.
	มูลค่าขั้นต่ำของการซื้อครั้งแรก	500 บาท
	มูลค่าขั้นต่ำของการซื้อครั้งถัดไป	500 บาท
	<u>วันทำการขายคืน</u>	ทุกวันทำการซื้อขาย เวลา 8.30 น. - 15.30 น.
	มูลค่าขั้นต่ำของการขายคืน	ไม่กำหนด
	ยอดคงเหลือขั้นต่ำ	ไม่กำหนด
	ระยะเวลาการรับเงินค่าขายคืน	T+2 คือ 2 วันทำการหลังจากวันทำรายการขายคืน (ประกาศNAV T+1 คืนเงิน T+2 เวลา 10.00 น. เป็นต้นไป)
	คุณสามารถตรวจสอบมูลค่าทรัพย์สินรายวันได้ที่ : www.kasikornasset.com	
รายชื่อผู้จัดการกองทุน	คุณฐานันดร โชติตกุล (ผู้จัดการกองทุนตราสารหนี้), เริ่มบริหาร 8 พฤษภาคม 2563	
อัตราส่วนหมุนเวียนการลงทุน	ย้อนหลัง 1 ปี เท่ากับ 93.26%	
ของกองทุนรวม (PTR)	(กรณีกองทุนจัดตั้งไม่ถึง 1 ปีจะแสดงค่าตั้งแต่จัดตั้งกองทุน)	

ธนาคารกสิกรไทย จำกัด (มหาชน)
ธนาคารแลนด์ แอนด์ เฮ้าส์ จำกัด (มหาชน)
บริษัท เมืองไทยประกันชีวิต จำกัด (มหาชน)
บริษัท หลักทรัพย์ บียอนด์ จำกัด
บริษัท หลักทรัพย์ เมย์แบงก์ (ประเทศไทย) จำกัด (มหาชน)
บริษัท หลักทรัพย์นายหน้าซื้อขายหน่วยลงทุน ฟินโนมีนา จำกัด
บริษัท หลักทรัพย์นายหน้าซื้อขายหน่วยลงทุน โรโบเวอร์ลด์ จำกัด
บริษัทหลักทรัพย์ กรุงไทย เอ็กซ์สปริง จำกัด
บริษัทหลักทรัพย์ กรุงศรี จำกัด (มหาชน)
บริษัทหลักทรัพย์ กสิกรไทย จำกัด (มหาชน)
บริษัทหลักทรัพย์ เกียรตินาคินภัทร จำกัด(มหาชน)
บริษัทหลักทรัพย์ โกลเบล็ก จำกัด
บริษัทหลักทรัพย์ เคจีไอ (ประเทศไทย) จำกัด (มหาชน)
บริษัทหลักทรัพย์ เคทีบีเอสที จำกัด (มหาชน)
บริษัทหลักทรัพย์ ซีจีเอส-ซีไอเอ็มบี (ประเทศไทย) จำกัด
บริษัทหลักทรัพย์ ดีบีเอส วิคเคอร์ส (ประเทศไทย) จำกัด
บริษัทหลักทรัพย์ ทรินิตี้ จำกัด
บริษัทหลักทรัพย์ ไทยพาณิชย์ จำกัด
บริษัทหลักทรัพย์ ธนชาติ จำกัด (มหาชน)
บริษัทหลักทรัพย์ โนมูระ พัฒนสิน จำกัด (มหาชน)
บริษัทหลักทรัพย์ บัวหลวง จำกัด (มหาชน)
บริษัทหลักทรัพย์ พาย จำกัด (มหาชน)
บริษัทหลักทรัพย์ ฟินันซ่า จำกัด
บริษัทหลักทรัพย์ ฟินันเซีย ไชรัส จำกัด (มหาชน)
บริษัทหลักทรัพย์ ฟิลลิป (ประเทศไทย) จำกัด (มหาชน)
บริษัทหลักทรัพย์ เมอร์ซัน พาร์ทเนอร์ จำกัด (มหาชน)
บริษัทหลักทรัพย์ ยูโอบี เคย์เฮียน (ประเทศไทย) จำกัด (มหาชน)
บริษัทหลักทรัพย์ แลนด์ แอนด์ เฮ้าส์ จำกัด (มหาชน)
บริษัทหลักทรัพย์ หยวนต้า (ประเทศไทย) จำกัด
บริษัทหลักทรัพย์ อาร์เอชบี (ประเทศไทย) จำกัด (มหาชน)
บริษัทหลักทรัพย์ เอเชีย พลัส จำกัด
บริษัทหลักทรัพย์ ไอ วี โกลบอล จำกัด (มหาชน)
บริษัทหลักทรัพย์ ไรว่า จำกัด (มหาชน)
บริษัทหลักทรัพย์จัดการกองทุน เมอร์ซัน พาร์ทเนอร์ จำกัด
บริษัทหลักทรัพย์จัดการกองทุน เอเชีย เวลท์ จำกัด
บริษัทหลักทรัพย์นายหน้าซื้อขายหน่วยลงทุน เวิร์ธ เมจิก จำกัด
บริษัทหลักทรัพย์นายหน้าซื้อขายหน่วยลงทุน แอสเซนด เวลธ์ จำกัด

**ติดต่อสอบถาม / รับหนังสือชี้ชวน /
ร้องเรียน**

บริษัทหลักทรัพย์จัดการกองทุนกสิกรไทย จำกัด

ที่อยู่ : 400/22 อาคารธนาคารกสิกรไทย ชั้น 6 และ 12 ถนนพหลโยธิน

แขวงสามเสนใน เขตพญาไท กรุงเทพฯ 10400

โทรศัพท์ : 0 - 2673 - 3888 โทรสาร : 0 - 2673 - 3988

website : www.kasikornasset.com email : ka.customer@kasikornasset.com

ธุรกรรมที่อาจก่อให้เกิด

ความขัดแย้งทางผลประโยชน์

เนื่องจากกองทุนอาจลงทุนในหน่วยลงทุนของกองทุนรวมซึ่งอยู่ภายใต้การบริหารของบริษัทจัดการได้ไม่เกิน 60% ของ NAV ดังนั้น บริษัทจัดการจะจัดให้มีระบบงานที่ป้องกันธุรกรรมที่อาจก่อให้เกิดความขัดแย้งทางผลประโยชน์อันอาจเกิดจากนโยบายการลงทุนที่เปิดให้มีการลงทุนในกองทุนรวมภายใต้การบริหารจัดการของ บลจ. เดียวกัน เพื่อให้เกิดประโยชน์สูงสุดแก่ผู้ถือหน่วยลงทุนของทั้งกองทุนรวมต้นทางและกองทุนรวมปลายทาง คุณสามารถตรวจสอบธุรกรรมที่อาจก่อให้เกิดความขัดแย้งทางผลประโยชน์ได้ที่ www.kasikornasset.com

กรณีสงวนสิทธิไม่ขายหน่วยลงทุน

กองทุนสงวนสิทธิที่จะไม่เสนอขายหน่วยลงทุนของกองทุนกับหรือเพื่อประโยชน์ของประเทศสหรัฐอเมริกา พลเมืองสหรัฐอเมริกา หรือผู้มีถิ่นฐานอยู่ในสหรัฐอเมริกา หรือบุคคลซึ่งโดยปกติมีถิ่นที่อยู่ในสหรัฐอเมริกา รวมถึงกองทัพยามของบุคคลดังกล่าวและบริษัทหรือห้างหุ้นส่วนซึ่งจัดให้มีขึ้นและดำเนินกิจกรรมในสหรัฐอเมริกา

**การเปลี่ยนแปลงมูลค่าขั้นต่ำของการ
สั่งซื้อครั้งถัดไป**

ในการเปลี่ยนแปลงมูลค่าขั้นต่ำของการสั่งซื้อครั้งถัดไป บริษัทจัดการจะคำนึงถึงประโยชน์ของผู้ถือหน่วยลงทุนเป็นสำคัญ โดยบริษัทจัดการจะประกาศการเปลี่ยนแปลงและแจ้งให้ผู้ถือหน่วยลงทุนทราบล่วงหน้าอย่างชัดเจนถึงวันที่มีการเปลี่ยนแปลงมูลค่าขั้นต่ำของการสั่งซื้อครั้งถัดไป คำอธิบายเกี่ยวกับการเปลี่ยนแปลง และเหตุผลในการเปลี่ยนแปลงข้อมูลดังกล่าว ผ่านเว็บไซต์ของบริษัทจัดการ ภายในระยะเวลาที่ผู้ถือหน่วยลงทุนสามารถใช้ประโยชน์จากข้อมูลในการตัดสินใจ

- การลงทุนในหน่วยลงทุนไม่ใช่การฝากเงิน รวมทั้งไม่ได้อยู่ภายใต้ความคุ้มครองของสถาบันคุ้มครองเงินฝาก จึงมีความเสี่ยงจากการลงทุนซึ่งผู้ลงทุนอาจไม่ได้รับเงินลงทุนคืนเต็มจำนวน
- ได้รับอนุมัติจัดตั้ง และอยู่ภายใต้การกำกับดูแลของสำนักงาน ก.ล.ต
- การพิจารณาว่าหนังสือชี้ชวนในการเสนอขายหน่วยลงทุนของกองทุนรวมนี้มีได้เป็นการแสดงว่าสำนักงาน ก.ล.ต. ได้รับรองถึงความถูกต้องของข้อมูลในหนังสือชี้ชวนของกองทุนรวม หรือ ได้ประกันราคาหรือผลตอบแทนของหน่วยลงทุนที่เสนอขายนั้น ทั้งนี้ บริษัทจัดการกองทุนรวม ได้สอบถามข้อมูลในหนังสือชี้ชวนส่วนสรุปข้อมูลสำคัญ ณ วันที่ 31 พฤษภาคม 2565 แล้วด้วยความระมัดระวังในฐานะผู้รับผิดชอบในการดำเนินการของกองทุนรวมและขอรับรองว่าข้อมูลดังกล่าวถูกต้อง ไม่เป็นเท็จ และไม่ทำให้ผู้อื่นสำคัญผิด

คำอธิบายเพิ่มเติม

- ความเสี่ยงจากการผิดนัดชำระหนี้ของผู้ออกตราสาร (Credit Risk) หมายถึง การพิจารณาจากอันดับความน่าเชื่อถือของตราสารที่ลงทุน (credit rating) ซึ่งเป็นข้อมูลบอกระดับความสามารถในการชำระหนี้ โดยพิจารณาจากผลการดำเนินงานที่ผ่านมาและฐานะการเงินของผู้ออกตราสาร credit rating ของหุ้นกู้ระยะยาวมีความหมายโดยย่อ ดังต่อไปนี้

ระดับการลงทุน	TRIS	Fitch	Moody's	S & P	คำอธิบาย
ระดับที่นำลงทุน	AAA	AAA(thai)	Aaa	AAA	อันดับเครดิตสูงที่สุด มีความเสี่ยงต่ำที่สุดที่จะไม่สามารถชำระหนี้ได้ตามกำหนด
	AA	AA(thai)	Aa	AA	อันดับเครดิตรองลงมาและถือว่ามีความเสี่ยงต่ำมากที่จะไม่สามารถชำระหนี้ได้ตามกำหนด
	A	A(thai)	A	A	ความเสี่ยงต่ำที่จะไม่สามารถชำระหนี้ได้ตามกำหนด
	BBB	BBB(thai)	Baa	BBB	ความเสี่ยงปานกลางที่จะไม่สามารถชำระหนี้ได้ตามกำหนด
ระดับที่ต่ำกว่านำลงทุน	ต่ำกว่า BBB	ต่ำกว่า BBB(thai)	ต่ำกว่า Baa	ต่ำกว่า BBB	ความเสี่ยงสูงที่จะไม่สามารถชำระหนี้ได้ตามกำหนด

- ความเสี่ยงจากความผันผวนของมูลค่าหน่วยลงทุน (Market Risk)

(1) กรณีกองทุนรวมตราสารหนี้ เกิดจากการเปลี่ยนแปลงของอัตราดอกเบี้ยซึ่งขึ้นกับปัจจัยภายนอก เช่น สภาวะเศรษฐกิจการลงทุน ปัจจัยทางการเมืองทั้งในและต่างประเทศ เป็นต้น โดยราคาตราสารหนี้จะเปลี่ยนแปลงในทิศทางตรงข้ามกับการเปลี่ยนแปลงของอัตราดอกเบี้ย เช่น หากอัตราดอกเบี้ยในตลาดเงินมีแนวโน้มปรับตัวสูงขึ้น อัตราดอกเบี้ยของตราสารหนี้ที่ออกใหม่ก็จะสูงขึ้นด้วย ดังนั้นราคาตราสารหนี้ที่ออกมาก่อนหน้าจะมีการซื้อขายในระดับราคาที่ต่ำลง โดยกองทุนรวมที่มีอายุเฉลี่ยของทรัพย์สินที่ลงทุน (portfolio duration) สูงจะมีโอกาสเผชิญกับการเปลี่ยนแปลงของราคามากกว่ากองทุนรวมที่มี portfolio duration ต่ำกว่า

(2) กรณีกองทุนรวมตราสารทุน หมายถึง ความเสี่ยงที่มูลค่าของหลักทรัพย์สินที่กองทุนรวมลงทุนจะเปลี่ยนแปลงเพิ่มขึ้นหรือลดลงจากปัจจัยภายนอก เช่น สภาวะเศรษฐกิจการลงทุน ปัจจัยทางการเมืองทั้งในและต่างประเทศ เป็นต้น ซึ่งพิจารณาได้จากค่า standard deviation (SD) ของกองทุนรวม หากกองทุนรวมมีค่า SD สูง แสดงว่ากองทุนรวมมีความผันผวนจากการเปลี่ยนแปลงของราคาหลักทรัพย์สินสูง

- ความเสี่ยงจากการเปลี่ยนแปลงของอัตราแลกเปลี่ยน (Currency Risk) หมายถึง การเปลี่ยนแปลงของอัตราแลกเปลี่ยนมีผลกระทบต่อมูลค่าของหน่วยลงทุน เช่น กองทุนรวมลงทุนด้วยสกุลเงินดอลลาร์ในช่วงที่เงินบาทอ่อน แต่ขายทำกำไรในช่วงที่บาทแข็ง กองทุนรวมจะได้เงินบาทกลับมาน้อยลง ในทางกลับกันหากกองทุนรวมลงทุนในช่วงที่บาทแข็งและขายทำกำไรในช่วงที่บาทอ่อนก็อาจได้ผลตอบแทนมากขึ้นกว่าเดิมด้วยเช่นกัน ดังนั้น การป้องกันความเสี่ยงจากอัตราแลกเปลี่ยนจึงเป็นเครื่องมือสำคัญในการบริหารความเสี่ยงดังกล่าว ซึ่งทำได้ดังต่อไปนี้

- ป้องกันความเสี่ยงทั้งหมดหรือเกือบทั้งหมด : ผู้ลงทุนไม่มีความเสี่ยงจากอัตราแลกเปลี่ยน
- ป้องกันความเสี่ยงบางส่วน โดยต้องระบุสัดส่วนการป้องกันความเสี่ยงไว้อย่างชัดเจน : ผู้ลงทุนอาจมีความเสี่ยงจากอัตราแลกเปลี่ยน
- อาจป้องกันความเสี่ยงตามดุลยพินิจของผู้จัดการกองทุนรวม : ผู้ลงทุนอาจมีความเสี่ยงจากอัตราแลกเปลี่ยน เนื่องจากการป้องกันความเสี่ยงขึ้นอยู่กับดุลยพินิจของผู้จัดการกองทุนรวมในการพิจารณาว่าจะป้องกันความเสี่ยงหรือไม่
- ไม่ป้องกันความเสี่ยงเลย : ผู้ลงทุนมีความเสี่ยงจากอัตราแลกเปลี่ยน

- ความเสี่ยงจากการลงทุนกระจุกตัว (High Concentration Risk)

(1) ความเสี่ยงจากการลงทุนกระจุกตัวในผู้ออกตราสารรายใดรายหนึ่ง (High Issuer Concentration Risk) เกิดจากกองทุนลงทุนในผู้ออกตราสารรายใด ๆ มากกว่า 10% ของ NAV รวมกัน ซึ่งหากเกิดเหตุการณ์ที่ส่งผลกระทบต่อการดำเนินงาน ฐานะทางการเงิน หรือความมั่นคงของผู้ออกตราสารรายดังกล่าว กองทุนอาจมีผลการดำเนินงานที่ผันผวนมากกว่ากองทุนที่กระจายการลงทุนในหลายผู้ออกตราสาร

(2) ความเสี่ยงจากการลงทุนกระจุกตัวในหมวดอุตสาหกรรมใดอุตสาหกรรมหนึ่ง (Sector Concentration Risk) เกิดจากกองทุนลงทุนในบางหมวดอุตสาหกรรมมากกว่า 20% ของ NAV รวมกัน ซึ่งหากเกิดเหตุการณ์ที่ส่งผลกระทบต่ออุตสาหกรรมนั้น กองทุนดังกล่าวอาจมีผลการดำเนินงานที่ผันผวนมากกว่ากองทุนที่กระจายการลงทุนในหลายหมวดอุตสาหกรรม

(3) ความเสี่ยงจากการกระจุกตัวลงทุนในประเทศใดประเทศหนึ่ง (Country Concentration Risk) เกิดจากกองทุนลงทุนในประเทศใดประเทศหนึ่งมากกว่า 20% ของ NAV รวมกัน ซึ่งหากเกิดเหตุการณ์ที่ส่งผลกระทบต่อประเทศดังกล่าว เช่น การเมือง เศรษฐกิจ สังคม เป็นต้น กองทุนดังกล่าวอาจมีผลการดำเนินงานที่ผันผวนมากกว่า กองทุนที่กระจายการลงทุนในหลายประเทศ

- อัตราส่วนหมุนเวียนการลงทุนของกองทุนรวม (portfolio turnover ratio : PTR) (%) คือ ปริมาณการซื้อขายทรัพย์สินของกองทุน โดยคำนวณจากมูลค่าที่ต่ำกว่าระหว่างผลรวมของมูลค่าการซื้อขายทรัพย์สินกับผลรวมของมูลค่าการขายทรัพย์สินที่กองทุนรวมลงทุนในรอบระยะเวลาผ่านมาย้อนหลัง 1 ปี ทหารด้วยมูลค่าทรัพย์สินสุทธิเฉลี่ยของกองทุนรวม ในรอบระยะเวลาเดียวกัน

- Tracking Error คือ ความผันผวนของส่วนต่างของผลตอบแทนเฉลี่ยของกองทุนรวมและผลตอบแทนของดัชนีชี้วัด ซึ่งสะท้อนให้เห็นถึงประสิทธิภาพในการเลียนแบบดัชนีชี้วัดของกองทุนรวมว่ามีการเบี่ยงเบนออกไปจากดัชนีชี้วัดมากน้อยเพียงใด เช่น หากกองทุนรวมมีค่า TE ต่ำ แสดงว่า อัตราผลตอบแทนของกองทุนมีการเบี่ยงเบนออกไปจากดัชนีชี้วัดในอัตราที่ต่ำ ดังนั้น กองทุนรวมนี้จึงมีประสิทธิภาพในการเลียนแบบดัชนีอ้างอิง ในขณะที่กองทุนรวมที่มีค่า TE สูง แสดงว่าอัตราผลตอบแทนของกองทุนรวมมีการเบี่ยงเบนออกจากดัชนีชี้วัดในอัตราที่สูง ดังนั้น โอกาสที่ผลตอบแทนการลงทุนจะเป็นไปตามผลตอบแทนของ benchmark ก็จะมีน้อยลง เป็นต้น