

กองทุนเปิดเค โกลบอล อินคัม-A ชนิดสะสมมูลค่า

K-GINCOME-A(A)

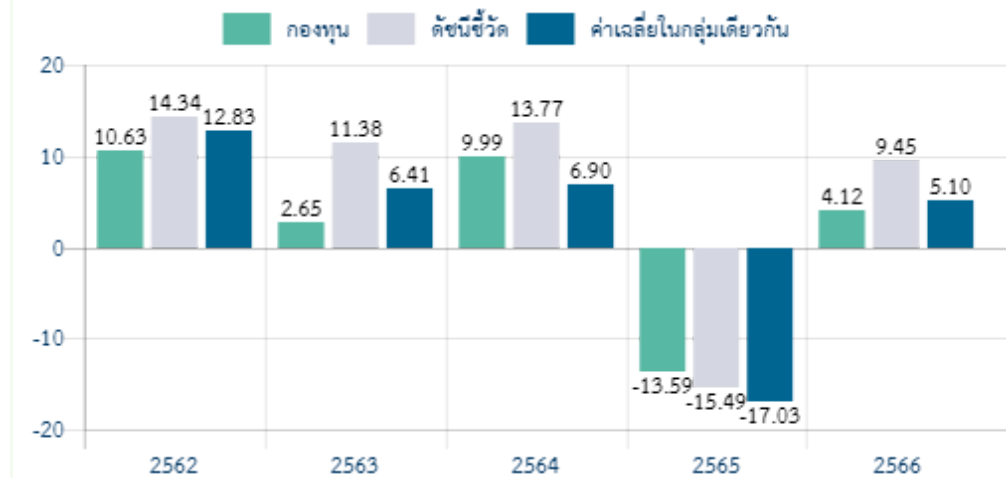
ประเภทกองทุนรวม / กลุ่มกองทุนรวม

- กองทุนรวมผสมต่างประเทศ / กองทุนรวมฟีดเดอร์
- กลุ่ม Foreign Investment Allocation

นโยบายและกลยุทธ์การลงทุน

- ลงทุนในกองทุน JPMorgan Investment Funds – Global Income Fund, Class I (mth) - USD (hedged) (กองทุนหลัก) ที่มีนโยบายลงทุนในตราสารหนี้ ตราสารทุน และหน่วยทรัสต์ของทรัสต์เพื่อการลงทุนในอสังหาริมทรัพย์ (REITs) ทั่วโลก โดยเน้นลงทุนในตราสารที่มีการจ่ายผลตอบแทนสูง ทั้งในรูปแบบดอกเบี้ยหรือเงินปันผล
- ป้องกันความเสี่ยงจากอัตราแลกเปลี่ยนไม่น้อยกว่า 75% ของมูลค่าเงินลงทุนต่างประเทศ
- บริษัทที่บริหารจัดการกองทุนหลัก คือ JPMorgan Asset Management (Europe) S.à r.l.
- กองทุนมุ่งหวังให้ผลประกอบการเคลื่อนไหวตามกองทุนหลัก โดยกองทุนหลักมุ่งหวังให้ผลประกอบการเคลื่อนไหวสูงกว่าดัชนีชี้วัด (active management)

ผลการดำเนินงานและดัชนีชี้วัดย้อนหลัง 5 ปีปฏิทิน (% ต่อปี)



ผลการดำเนินงานย้อนหลังแบบปักหมุด (%)

	YTD	3 เดือน	6 เดือน	1 ปี *
กองทุน	0.42	4.10	3.40	2.90
ดัชนีชี้วัด	2.17	5.10	4.67	8.75
ค่าเฉลี่ยในกลุ่มเดียวกัน	1.50	4.82	4.31	5.10
ความผันผวนกองทุน	4.12	4.85	6.41	5.85
ความผันผวนดัชนีชี้วัด	4.91	4.87	5.65	5.57
	3 ปี *	5 ปี *	10 ปี *	ตั้งแต่จัดตั้ง *
กองทุน	-0.86	1.55	N/A	0.95
ดัชนีชี้วัด	2.17	5.25	N/A	4.26
ค่าเฉลี่ยในกลุ่มเดียวกัน	-2.63	1.44	N/A	N/A
ความผันผวนกองทุน	6.78	7.51	N/A	7.03
ความผันผวนดัชนีชี้วัด	7.46	8.82	N/A	8.27

หมายเหตุ : * % ต่อปี

ระดับความเสี่ยง

ต่ำ 1 2 3 4 5 6 7 8 สูง

ความเสี่ยงปานกลางค่อนข้างสูง

ลงทุนในตราสารหนี้ ตราสารทุน และหรือทรัพย์สินทางเลือก โดยมีสัดส่วนการลงทุนในตราสารทุนน้อยกว่า 80% ของ NAV

ข้อมูลกองทุนรวม

วันจดทะเบียนกองทุน	10 มิ.ย. 58
วันเริ่มต้น class	15 ธ.ค. 60
นโยบายการจ่ายเงินปันผล	ไม่จ่าย
อายุกองทุน	ไม่กำหนด

ผู้จัดการกองทุนรวม

น.ส. ชุมทวรรณ ชัดดินานนท์ (ตั้งแต่ 7 พ.ย. 61)

ดัชนีชี้วัด :

1. Bloomberg Global Credit Index (Total Return Gross) Hedged to USD (25.00%)
2. Bloomberg US High Yield 2% Issuer Cap Index (Total Return Gross) Hedged to USD (40.00%)
3. ดัชนี MSCI World Index (Total Return Net) Hedged to USD (35.00%)

ปรับด้วยต้นทุนการป้องกันความเสี่ยงอัตราแลกเปลี่ยน เพื่อเทียบกับค่าสกุลเงินบาท ณ วันที่คำนวณผลตอบแทนร้อยละ 90 และปรับด้วยอัตราแลกเปลี่ยนเพื่อเทียบกับค่าสกุลเงินบาท ณ วันที่คำนวณผลตอบแทนร้อยละ 10

คำเตือน:

- การลงทุนในกองทุนรวมไม่ใช่การฝากเงิน
- ผลการดำเนินงานในอดีตของกองทุนรวม มิได้เป็นสิ่งยืนยันถึงผลการดำเนินงานในอนาคต

การเข้าร่วมต่อต้านทุจริต : ได้รับการรับรองจาก CAC

หนังสือชี้ชวนฉบับเต็ม

ผู้ลงทุนสามารถศึกษา
เครื่องมือบริหารความเสี่ยง
ด้านสภาพคล่องได้ใน
หนังสือชี้ชวนฉบับเต็ม



www.kasikornasset.com

การซื้อขายหน่วยลงทุน

วันทำการซื้อ : ทุกวันทำการซื้อขาย

เวลาทำการ : 08:30 น. - 15:30 น.

การซื้อขายครั้งแรกขั้นต่ำ : 500 บาท

การซื้อขายครั้งถัดไปขั้นต่ำ : 500 บาท

หมายเหตุ :

การขายคืนหน่วยลงทุน

วันทำการขายคืน : ทุกวันทำการซื้อขาย

เวลาทำการ : 08:30 น. - 14:30 น.

การขายคืนขั้นต่ำ : 500 บาท

ยอดคงเหลือขั้นต่ำ : 50 บาท

ระยะเวลาการรับเงินค่าขายคืน : T+4

(ประกาศ NAV T+2 คืนเงิน T+4 เวลา 10.00 น.เป็นต้นไป)

ข้อมูลเชิงสถิติ

Maximum Drawdown	-22.58 %
Recovering Period	8.55 เดือน
FX Hedging	89.34 %
อัตราส่วนหมุนเวียนการลงทุน	0.07 เท่า

การจัดสรรการลงทุนในต่างประเทศ

ประเทศ	% NAV
UNITED STATES	58.20
Europe ex UK	15.20
Emerging Markets	7.20
UNITED KINGDOM	4.30
CANADA	4.10

ข้อมูลกองทุนหลัก ณ วันที่ 29 ก.พ. 67

ค่าธรรมเนียมที่เรียกเก็บจากกองทุนรวม (% ต่อปีของ NAV)

ค่าธรรมเนียม	สูงสุดไม่เกิน	เก็บจริง
การจัดการ	3.2100	1.0700
รวมค่าใช้จ่าย	4.0125	1.2224

หมายเหตุ : ค่าธรรมเนียมดังกล่าวรวมภาษีมูลค่าเพิ่ม ภาษีธุรกิจเฉพาะ หรือภาษีอื่นใดแล้ว

- บริษัทจัดการอาจพิจารณาเปลี่ยนแปลงค่าธรรมเนียมที่เรียกเก็บจริง เพื่อให้สอดคล้องกับกลยุทธ์หรือค่าใช้จ่ายในการบริหารจัดการ

ค่าธรรมเนียมที่เรียกเก็บจากผู้ถือหน่วย (% ของมูลค่าซื้อขาย)

ค่าธรรมเนียม	สูงสุดไม่เกิน	เก็บจริง
การขาย	3.00	1.50
การรับซื้อคืน	3.00	ยกเว้น
การสับเปลี่ยนหน่วยลงทุนเข้า		ดูหมายเหตุ
การสับเปลี่ยนหน่วยลงทุนออก		ดูหมายเหตุ
การโอนหน่วย	ตามที่เก็บจริง	ไม่เรียกเก็บ

หมายเหตุ : ค่าธรรมเนียมดังกล่าวรวมภาษีมูลค่าเพิ่ม ภาษีธุรกิจเฉพาะ หรือภาษีอื่นใดแล้ว

- บริษัทจัดการอาจพิจารณาเปลี่ยนแปลงค่าธรรมเนียมที่เรียกเก็บจริง เพื่อให้สอดคล้องกับกลยุทธ์หรือค่าใช้จ่ายในการบริหารจัดการ

ค่าธรรมเนียมการสับเปลี่ยน (Switching Fee) : อัตราเท่ากับค่าธรรมเนียมการรับซื้อคืนหน่วยลงทุนของกองทุนต้นทาง หรือค่าธรรมเนียมการขายหน่วยลงทุนของกองทุนปลายทางแล้วแต่อัตราใดจะสูงกว่า

สัดส่วนประเภททรัพย์สินที่ลงทุน

ประเภททรัพย์สิน	% NAV	ทรัพย์สินที่ลงทุน 5 อันดับแรก	
		ทรัพย์สิน	% NAV
หน่วยลงทุน	99.87	JPMorgan Global Income Fund Class I	99.87
เงินฝาก	2.82	(mth) - USD (hedged)	
อื่นๆ	-2.69	เงินฝาก บมจ.ธนาคารกรุงเทพ	2.72
		เงินฝาก บมจ.ธนาคารกสิกรไทย	0.10

ข้อมูลกองทุนหลัก

ทรัพย์สิน	% NAV
ABBVIE	0.50
Exxon Mobil	0.40
Coca-Cola	0.40
Taiwan Semiconductor	0.40
DISH DBS CORP 5.875 15 NOV 2024	0.40
SER:WI	

ข้อมูลกองทุนหลัก ณ วันที่ 29 ก.พ. 67

การลงทุนในกองทุนอื่นเกินกว่า 20 % (กองในประเทศและกองต่างประเทศ)

ชื่อกองทุน : [กองทุน JPMorgan Investment Funds – Global Income Fund, Class I \(mth\) - USD \(hedged\)](#)

ISIN Code : LU2293733585

Bloomberg Code : JPMUHID:LX

คำอธิบาย

Maximum Drawdown เปรอ์เซ็นต์ผลขาดทุนสูงสุดของกองทุนรวมในระยะเวลา 5 ปีย้อนหลัง (หรือตั้งแต่จัดตั้งกองทุนกรณีที่ยังไม่ครบ 5 ปี) โดยวัดจากระดับ NAV ต่อหน่วยที่จุดสูงสุดไปจนถึงจุดต่ำสุดในช่วงที่ NAV ต่อหน่วยปรับตัวลดลง ค่า Maximum Drawdown เป็นข้อมูลที่ช่วยให้ทราบถึงความเสี่ยงที่อาจจะขาดทุนจากการลงทุนในกองทุนรวม

Recovering Period ระยะเวลาการฟื้นตัว เพื่อเป็นข้อมูลให้ผู้ลงทุนทราบถึงระยะเวลาดังแต่การขาดทุนสูงสุดจนถึงระยะเวลาที่ฟื้นกลับมาที่เงินทุนเริ่มต้นใช้ระยะเวลานานเท่าใด

FX Hedging เปรอ์เซ็นต์ของการลงทุนในสกุลเงินต่างประเทศที่มีการป้องกันความเสี่ยงจากอัตราแลกเปลี่ยน

อัตราส่วนหมุนเวียนการลงทุน ความถี่ของการซื้อขายหลักทรัพย์ในพอร์ตกองทุนในช่วงเวลาใดช่วงเวลานึง โดยคำนวณจากมูลค่าที่ต่ำกว่าระหว่างผลรวมของมูลค่าการซื้อขายหลักทรัพย์กับผลรวมของมูลค่าการขายหลักทรัพย์ของกองทุนรวมในรอบระยะเวลา 1 ปีหารด้วยมูลค่า NAV ของกองทุนรวมเฉลี่ยในรอบระยะเวลาเดียวกัน กองทุนรวมที่มีค่าอัตราส่วนหมุนเวียนการลงทุนสูงบ่งชี้ถึงการซื้อขายหลักทรัพย์บ่อยครั้งของผู้จัดการกองทุนและทำให้มีต้นทุนการซื้อขายหลักทรัพย์ที่สูง จึงต้องพิจารณาเปรียบเทียบกับผลการดำเนินงานของกองทุนรวมเพื่อประเมินความคุ้มค่าของการซื้อขายหลักทรัพย์ดังกล่าว

Sharpe Ratio อัตราส่วนระหว่างผลตอบแทนส่วนเพิ่มของกองทุนรวมเปรียบเทียบกับความเสี่ยงจากการลงทุน โดยคำนวณจากผลต่างระหว่างอัตราผลตอบแทนของกองทุนรวมกับอัตราผลตอบแทนที่ปราศจากความเสี่ยง (risk-free rate) เปรียบเทียบกับค่าเบี่ยงเบนมาตรฐาน (standard deviation) ของกองทุนรวม ค่า Sharpe Ratio สะท้อนถึงอัตราผลตอบแทนที่กองทุนรวมควรได้รับเพิ่มขึ้นเพื่อชดเชยกับความเสี่ยงที่กองทุนรวมรับมา โดยกองทุนรวมที่มีค่า Sharpe Ratio สูงกว่าจะเป็นกองทุนที่มีประสิทธิภาพในการบริหารจัดการลงทุนที่ดีกว่า เนื่องจากได้รับผลตอบแทนส่วนเพิ่มที่สูงกว่าภายใต้ระดับความเสี่ยงเดียวกัน

Alpha ผลตอบแทนส่วนเกินของกองทุนรวมเมื่อเปรียบเทียบกับดัชนีชี้วัด (benchmark) โดยค่า Alpha ที่สูง หมายถึง กองทุนสามารถสร้างผลตอบแทนได้สูงกว่าดัชนีชี้วัด ซึ่งเป็นผลจากประสิทธิภาพของผู้จัดการกองทุนในการคัดเลือกหรือหาจังหวะเข้าลงทุนในหลักทรัพย์ได้อย่างเหมาะสม

Beta ระดับและทิศทางการเปลี่ยนแปลงของอัตราผลตอบแทนของหลักทรัพย์ในพอร์ตการลงทุน โดยเปรียบเทียบกับอัตราการเปลี่ยนแปลงของตลาด Beta น้อยกว่า 1 แสดงว่า หลักทรัพย์ในพอร์ตการลงทุนมีการเปลี่ยนแปลงของอัตราผลตอบแทนน้อยกว่าการเปลี่ยนแปลงของอัตราผลตอบแทนของกลุ่มหลักทรัพย์ของตลาด Beta มากกว่า 1 แสดงว่า หลักทรัพย์ในพอร์ตการลงทุนมีการเปลี่ยนแปลงของอัตราผลตอบแทนมากกว่าการเปลี่ยนแปลงของอัตราผลตอบแทนของกลุ่มหลักทรัพย์ของตลาด

Tracking Error อัตราผลตอบแทนของกองทุนมีประสิทธิภาพในการเลียนแบบดัชนีชี้วัด โดยหาก tracking error ต่ำ หมายถึงกองทุนรวมมีประสิทธิภาพในการสร้างผลตอบแทนให้ใกล้เคียงกับดัชนีชี้วัด กองทุนรวมที่มีค่า tracking error สูง จะมีอัตราผลตอบแทนโดยเฉลี่ยห่างจากดัชนีชี้วัดมากขึ้น

Yield to Maturity อัตราผลตอบแทนจากการลงทุนในตราสารหนี้โดยถือจนครบกำหนดอายุ ซึ่งคำนวณจากดอกเบี้ยที่ได้รับในอนาคตตลอดอายุตราสารและเงินต้นที่จะได้รับคืน นำมาคิดลดเป็นมูลค่าปัจจุบัน โดยใช้วัดอัตราผลตอบแทนของกองทุนรวมตราสารหนี้ ค่าคำนวณจากค่าเฉลี่ยถ่วงน้ำหนักของ Yield to Maturity ของตราสารหนี้แต่ละตัวที่กองทุนมีการลงทุน และเนื่องจาก Yield to Maturity มีหน่วยมาตรฐานเป็นเปอร์เซ็นต์ต่อปี จึงสามารถนำไปใช้เปรียบเทียบอัตราผลตอบแทนระหว่างกองทุนรวมตราสารหนี้ที่มีนโยบายถือครองตราสารหนี้จนครบกำหนดอายุและมีลักษณะการลงทุนที่ใกล้เคียงกันได้

© สงวนลิขสิทธิ์ 2024 บริษัท มอร์นิ่งสตาร์ รีเสิร์ช (ประเทศไทย) จำกัด ข้อมูลนี้ (1) เป็นกรรมสิทธิ์ของบริษัท มอร์นิ่งสตาร์ รีเสิร์ช (ประเทศไทย) จำกัด และ/หรือ ผู้ให้บริการข้อมูล (2) ขอสงวนสิทธิ์ในการลอกเลียน หรือเผยแพร่ (3) ขอสงวนสิทธิ์ที่จะไม่รับผิดชอบต่อความถูกต้อง ครบถ้วน และความเสียหายต่างๆ ที่เกิดขึ้นทุกกรณีจากการนำข้อมูลไปใช้อ้างอิง ผลการดำเนินงานในอดีตมิได้เป็นสัญญาณยืนยันผลการดำเนินงานในอนาคต

หนังสือชี้ชวนส่วนสรุปข้อมูลสำคัญ



บริษัทหลักทรัพย์จัดการกองทุน กสิกรไทย จำกัด
ที่อยู่ : 400/22 อาคารธนาคารกสิกรไทย ชั้น 6 และ 12 ถนนพหลโยธิน
แขวงสามเสนใน เขตพญาไท กรุงเทพฯ 10400
โทรศัพท์ : 0 - 2673 - 3888
website : www.kasikornasset.com
email : ka.customer@kasikornasset.com