

ห้ามขายผู้ลงทุนรายย่อย
(กองทุนรวมสำหรับผู้ลงทุนสถาบันและผู้ลงทุนรายใหญ่พิเศษเท่านั้น)
กองทุนรวมที่มีความเสี่ยงสูงหรือซับซ้อน

ข้อมูล ณ วันที่ 30 พฤศจิกายน 2564

หนังสือชี้ชวนส่วนสรุปข้อมูลสำคัญ



กองทุนเปิดเค Sustainable Long-Short ห้ามขายผู้ลงทุนรายย่อย

K Sustainable Long-Short Fund Not for Retail Investors

บริษัทหลักทรัพย์จัดการกองทุนกสิกรไทย จำกัด

K-SUSTAIN-UI

การเข้าร่วมต่อต้านทุจริต : ได้รับการรับรอง CAC

• กองทุนรวมผสม

• กองทุนรวมฟีดเดอร์ (Feeder Fund)

• กองทุนรวมที่เน้นลงทุนแบบมีความเสี่ยงต่างประเทศ

กองทุนนี้ไม่ถูกจำกัดความเสี่ยงด้านการลงทุนเช่นเดียวกับกองทุนรวมทั่วไป

จึงเหมาะกับผู้ลงทุนที่รับผลขาดทุนระดับสูงได้เท่านั้น



คุณกำลังจะลงทุนอะไร?



กองทุนรวมนี้เหมาะกับใคร?



คุณต้องระวังอะไรเป็นพิเศษ?



สัดส่วนของประเภททรัพย์สินที่ลงทุน



ค่าธรรมเนียม



ผลการดำเนินงาน



ข้อมูลอื่น ๆ

การลงทุนในกองทุนรวมไม่ใช่การฝากเงิน



คุณกำลังจะลงทุนอะไร?

- กองทุนมีนโยบายที่จะนำเงินไปลงทุนในต่างประเทศ โดยจะเน้นลงทุนในหน่วยลงทุนของกองทุน JPMorgan Funds - Multi-Manager Sustainable Long-Short Fund, Class JPM S2 (perf) (acc) - USD (กองทุนหลัก) ในอัตราส่วนโดยเฉลี่ยในรอบปีบัญชีไม่น้อยกว่าร้อยละ 80 ของมูลค่าทรัพย์สินสุทธิของกองทุน โดยกองทุนหลัก มีนโยบายลงทุนในหุ้นหรือสัญญาซื้อขายล่วงหน้าที่มีหลักทรัพย์อ้างอิงเป็นหุ้นของบริษัททั่วโลก ทั้งนี้ ในระยะแรกกองทุน K-SUSTAIN-UI จะลงทุนใน share class S2 ซึ่งเป็น share class สำหรับผู้ลงทุนสถาบัน และซื้อขายเป็นสกุลเงินดอลลาร์สหรัฐ (USD) และมีอายุ 3 ปีนับจากวันเสนอขาย share class S2 เมื่อครบ 3 ปี หน่วยลงทุนใน share class S2 จะถูกสับเปลี่ยนหน่วยลงทุนไปยัง share class I ซึ่งเป็น share class สำหรับผู้ลงทุนสถาบันและซื้อขายเป็นสกุลเงินดอลลาร์สหรัฐ (USD) อย่างไรก็ตาม การสับเปลี่ยนดังกล่าวจะเป็นไปตามดุลยพินิจของกองทุนหลัก ซึ่งกองทุนหลักจะแจ้งให้ทราบล่วงหน้าก่อนการสับเปลี่ยนและบริษัทจัดการจะประกาศให้ผู้ถือหน่วยลงทุนทราบทางเว็บไซต์ของบริษัทจัดการ
- สำหรับการลงทุนส่วนที่เหลือ กองทุนอาจพิจารณาลงทุนในหรือมีไว้ซึ่งตราสารแห่งทุน ตราสารกึ่งหนี้กึ่งทุน ตราสารแห่งหนี้ เงินฝาก หรือตราสารเทียบเท่าเงินฝาก หรือหลักทรัพย์หรือทรัพย์สินอื่นทั้งในและต่างประเทศที่ไม่ขัดต่อกฎหมาย ก.ล.ต.
- กองทุนอาจลงทุนในสัญญาซื้อขายล่วงหน้า (Derivatives) เพื่อการเพิ่มประสิทธิภาพการบริหารการลงทุน (Efficient Portfolio Management) โดยคำนวณด้วยวิธี Absolute VaR ต้องไม่เกิน 20% ของ NAV และอาจลงทุนในตราสารที่มีสัญญาซื้อขายล่วงหน้าแฝง (Structured Note หรือ SN) รวมถึงกองทุนจะลงทุนในสัญญาซื้อขายล่วงหน้าเพื่อป้องกันความเสี่ยงด้านอัตราแลกเปลี่ยนตามดุลยพินิจของผู้จัดการกองทุน
- กองทุนอาจกู้ยืมเงินหรือทำธุรกรรมขายโดยมีสัญญาซื้อคืนเพื่อการลงทุนได้ไม่เกินร้อยละ 50 ของมูลค่าทรัพย์สินสุทธิของกองทุนได้ อย่างไรก็ตาม กองทุนจะไม่ทำธุรกรรมการขายหลักทรัพย์ที่ต้องยืมมาเพื่อการส่งมอบ (short sell)
- กองทุนอาจลงทุนในตราสารหนี้ที่มีอันดับความน่าเชื่อถือต่ำกว่าที่สามารถลงทุนได้ (Non – Investment Grade) ตราสารหนี้ที่ไม่ได้รับการจัดอันดับความน่าเชื่อถือ (Unrated) หลักทรัพย์ที่มีได้จดทะเบียนในตลาดหลักทรัพย์ (Unlisted) ทั้งในและต่างประเทศได้

นโยบายการลงทุนของกองทุนหลัก

- กองทุนหลักมีนโยบายเน้นลงทุนไม่น้อยกว่าร้อยละ 67 ของสถานะซื้อ (long position) ในหุ้นของบริษัทที่มีความยั่งยืนในการดำเนินธุรกิจหรือบริษัทที่มีการพัฒนาธุรกิจในทางที่ยั่งยืน ซึ่งพิจารณาจากปัจจัยด้านสิ่งแวดล้อม สังคม และธรรมาภิบาล (Environmental, Social and Governance: ESG)
- กองทุนหลักจะเข้าทำธุรกรรมสัญญาซื้อขายล่วงหน้าเพื่อมีสถานะขาย (short position) ในหุ้นของบริษัทที่มีราคาซื้อขายสูงกว่ามูลค่าที่แท้จริง รวมถึงบริษัทที่ไม่ยั่งยืนหรือไม่แสดงให้เห็นถึงการพัฒนาอย่างยั่งยืน

- กองทุนหลักจะลงทุนในหุ้นของบริษัทโดยตรงหรือผ่านสัญญาซื้อขายล่วงหน้าอ้างอิงกับหุ้นของบริษัททั่วโลก รวมถึงตลาดเกิดใหม่
- กองทุนหลักอาจลงทุนในหุ้นจีน (China A-Shares) ผ่าน China-Hong Kong Stock Connect Programmes ได้ไม่เกินร้อยละ 10 ของทรัพย์สินของกองทุน
- กองทุนหลักจะเข้าทำธุรกรรมสัญญาซื้อขายล่วงหน้าเพื่อมีสถานะซื้อ (long position) ได้ไม่เกินร้อยละ 150 ของมูลค่าทรัพย์สินสุทธิของกองทุน และทำธุรกรรมสัญญาซื้อขายล่วงหน้าเพื่อมีสถานะขาย (short position) ได้ไม่เกินร้อยละ 150 ของมูลค่าทรัพย์สินสุทธิของกองทุน ฐานะการลงทุนสุทธิ (net exposure) โดยทั่วไปจะอยู่ในช่วงร้อยละ 0 – 90 ของมูลค่าทรัพย์สินสุทธิของกองทุน

ผลกระทบทางลบที่มากที่สุดจากการลงทุนในสัญญาซื้อขายล่วงหน้าและการกู้ยืมเงินต่อเงินทุนของกองทุนรวมเป็นอย่างไร

กองทุนสามารถลงทุนในสัญญาซื้อขายล่วงหน้าได้ภายใต้อัตราส่วนที่กำหนด นอกจากนี้ กองทุนหลักอาจลงทุนในสัญญาซื้อขายล่วงหน้าโดยมีวัตถุประสงค์ทั้งเพื่อลดความเสี่ยง เพื่อเพิ่มประสิทธิภาพการบริหารการลงทุน และเพื่อเป็นส่วนหนึ่งของกลยุทธ์การลงทุน เช่น Long/short Strategy เป็นต้น โดยอาจมีสถานะซื้อ (long position) ได้ไม่เกินร้อยละ 150 ของมูลค่าทรัพย์สินสุทธิของกองทุน และมีสถานะขาย (short position) ได้ไม่เกินร้อยละ 150 ของมูลค่าทรัพย์สินสุทธิของกองทุน ฐานะการลงทุนสุทธิ (net exposure) โดยทั่วไปจะอยู่ในช่วงร้อยละ 0 – 90 ของมูลค่าทรัพย์สินสุทธิของกองทุน และกองทุนหลักจะลงทุนในสัญญาซื้อขายล่วงหน้าเพื่อเพิ่มฐานะการลงทุนในสินทรัพย์โดยรวม (Leverage) ได้สูงสุดประมาณร้อยละ 300 ของมูลค่าทรัพย์สินสุทธิของกองทุนหลัก ส่งผลให้กองทุนมีความเสี่ยงและความผันผวนสูงขึ้น

นอกจากนี้ กองทุนยังสามารถกู้ยืมเงินหรือการทำ repo เพื่อการจัดการลงทุนได้ไม่เกินร้อยละ 50 ของมูลค่าทรัพย์สินสุทธิของกองทุน

ผลกระทบทางลบที่มากที่สุดจากการลงทุนข้างต้น จะเกิดในกรณีที่ราคาหลักทรัพย์อ้างอิงมีความผันผวนมาก หรือทิศทางการลงทุนไม่เป็นไปตามที่คาดการณ์จนอาจทำให้กองทุนขาดทุนจากการลงทุนในสัญญาซื้อขายล่วงหน้า อย่างไรก็ตาม ผู้ลงทุนจะขาดทุนไม่เกินร้อยละ 100 ของมูลค่าเงินลงทุนเริ่มแรกของผู้ลงทุน

กลยุทธ์ในการบริหารจัดการลงทุน

เน้นลงทุนในหน่วยลงทุนของกองทุนรวมต่างประเทศเพียงกองทุนเดียว โดยมุ่งหวังให้ผลประกอบการเคลื่อนไหวตามกองทุนหลัก ทั้งนี้ กองทุนหลักบริหารโดยใช้นโยบายเชิงรุก (Active management strategy)

คุณสามารถศึกษาข้อมูลกองทุนหลักได้จาก : <https://am.jpmorgan.com/lu/en/asset-management/adv/>



กองทุนรวมนี้เหมาะกับใคร?

- ผู้ลงทุนที่สามารถรับความผันผวนของราคาของตราสารทุนที่ลงทุนไปลงทุน ซึ่งอาจปรับตัวเพิ่มสูงขึ้นหรือลดลงต่ำกว่ามูลค่าที่ลงทุนและทำให้ขาดทุนได้
- ผู้ลงทุนที่เข้าใจและสามารถรับความเสี่ยงจากการลงทุนในสัญญาซื้อขายล่วงหน้าเพื่อเพิ่มฐานะการลงทุนในสินทรัพย์ให้มีมูลค่าสูงกว่ามูลค่าทรัพย์สินของกองทุน (Leverage) ได้
- ผู้ลงทุนที่คาดหวังผลตอบแทนสูงต่อเงินลงทุนที่จำกัดและสามารถรับความผันผวนของอัตราผลตอบแทนและรับผลขาดทุนสูงได้
- ผู้ลงทุนที่สามารถรับความเสี่ยงจากอัตราแลกเปลี่ยนได้
- ผู้ที่สามารถลงทุนได้ระยะยาวตั้งแต่ 5 ปีขึ้นไป

กองทุนรวมนี้ไม่เหมาะกับใคร

- ผู้ลงทุนที่เน้นการได้รับผลตอบแทนในจำนวนเงินที่แน่นอน หรือรักษาเงินต้นให้อยู่ครบ
- ผู้ลงทุนที่ต้องการสภาพคล่องสูง



ทำอย่างไรหากยังไม่เข้าใจนโยบาย และความเสี่ยงของกองทุนนี้

- อ่านหนังสือชี้ชวนฉบับเต็ม หรือสอบถามผู้สนับสนุนการขายและบริษัทจัดการ
- **อย่าลงทุนหากไม่เข้าใจลักษณะและความเสี่ยงของกองทุนรวมนี้ดีพอ**



คุณต้องระวังอะไรเป็นพิเศษ?

คำเตือนที่สำคัญ

- กองทุน K-SUSTAIN-UI เป็นกองทุนที่มีความเสี่ยงสูงหรือซับซ้อน เนื่องจากกองทุนหลักลงทุนในสัญญาซื้อขายล่วงหน้าเพื่อใช้เป็นเครื่องมือในการสร้างกลยุทธ์การลงทุนที่ซับซ้อน เช่น Long/short Strategy เป็นต้น และเพื่อเพิ่มฐานะการลงทุนในสินทรัพย์โดยรวม (Leverage) ดังนั้น กองทุน K-SUSTAIN-UI จึงมีความแตกต่างจากกองทุนรวมทั่วไป ผู้ลงทุนควรศึกษาให้เข้าใจก่อนลงทุน หรือสอบถามรายละเอียดเพิ่มเติมจากคนขาย ทั้งนี้ ผู้ลงทุนควรจัดสรรเงินลงทุนในสินทรัพย์อื่นเพื่อเป็นการกระจายความเสี่ยงให้เหมาะสมกับระดับความเสี่ยงที่ผู้ลงทุนยอมรับได้
- กองทุนหลักลงทุนในสัญญาซื้อขายล่วงหน้าเพื่อเพิ่มฐานะการลงทุนในสินทรัพย์ให้มีมูลค่าสูงกว่ามูลค่าทรัพย์สินของกองทุน (Leverage) ทำให้อาจมีความเสี่ยงมากกว่ากองทุนที่ลงทุนในหลักทรัพย์อ้างอิงโดยตรง ดังนั้น หากเกิดเหตุการณ์ที่ส่งผลกระทบต่อกองทุน กองทุนอาจประสบภาวะขาดทุนสูงมากจนส่งผลให้ผู้ลงทุนสูญเสียเงินลงทุนทั้งหมด
- กองทุน K-SUSTAIN-UI อาจมีการกู้ยืมหรือทำ repo เพื่อการจัดการลงทุนได้และอาจมีการลงทุนในสัญญาซื้อขายล่วงหน้าเพื่อการเพิ่มประสิทธิภาพการลงทุน (Efficient Portfolio Management) รวมทั้ง อาจลงทุนในตราสารที่มีสัญญาซื้อขายล่วงหน้าแฝง (Structured Notes) ทำให้อาจมีความเสี่ยงมากกว่ากองทุนที่ลงทุนในหลักทรัพย์อ้างอิงโดยตรง เนื่องจากใช้เงินลงทุนในจำนวนที่น้อยกว่า จึงอาจมีกำไร/ขาดทุนสูงกว่าการลงทุนในหลักทรัพย์อ้างอิงโดยตรง
- กองทุน K-SUSTAIN-UI อาจลงทุนในตราสารหนี้ที่มีอันดับความน่าเชื่อถือต่ำกว่าที่สามารถลงทุนได้ (Non – Investment Grade) ตราสารหนี้ที่ไม่ได้รับการจัดอันดับความน่าเชื่อถือ (Unrated) หลักทรัพย์ที่มีได้จดทะเบียนในตลาดหลักทรัพย์ (Unlisted) ดังนั้น ผู้ลงทุนอาจมีความเสี่ยงสูงขึ้นจากการไม่ได้รับชำระคืนเงินต้นและดอกเบี้ย
- กองทุน K-SUSTAIN-UI อาจลงทุนในสัญญาซื้อขายล่วงหน้าเพื่อป้องกันความเสี่ยงด้านอัตราแลกเปลี่ยนตามดุลยพินิจของผู้จัดการกองทุน ดังนั้น กองทุน K-SUSTAIN-UI อาจมีความเสี่ยงจากอัตราแลกเปลี่ยน (Exchange Rate Risk)
- เนื่องจากกองทุน K-SUSTAIN-UI มีนโยบายลงทุนในกองทุนรวมต่างประเทศ ดังนั้น การเปลี่ยนแปลงภายในประเทศที่กองทุนลงทุน อาทิ การเปลี่ยนแปลงทางการเมืองหรือนโยบายทางการเงิน อาจส่งผลกระทบต่อมูลค่าหน่วยลงทุนของกองทุนได้ รวมถึงการออกมาตรการที่อาจส่งผลให้ผู้ลงทุนได้รับเงินค่าขายคืนหน่วยลงทุนล่าช้ากว่าระยะเวลาที่กำหนดไว้ในหนังสือชี้ชวน
- กองทุนหลักอาจจำกัดการไถ่ถอนหน่วยลงทุนในกรณีที่ผู้ถือหน่วยลงทุนของกองทุนต่างประเทศไถ่ถอนหน่วยลงทุนเกินกว่าร้อยละ 10 ของมูลค่าทรัพย์สินสุทธิของกองทุนหลัก โดยจะเลื่อนคำสั่งขายคืนหน่วยลงทุนบางส่วนให้มีผลในวันทำการถัดไป ซึ่งอาจทำให้ผู้ถือหน่วยลงทุนได้รับชำระเงินล่าช้ากว่าที่กำหนดได้ อย่างไรก็ตาม บริษัทจัดการได้พิจารณาแล้วว่า ในสภาวะตลาดปกติ กองทุนหลักลงทุนในสินทรัพย์ที่มีสภาพคล่องเพียงพอที่จะรองรับการไถ่ถอนหน่วยลงทุน และบริษัทจัดการมิได้จำกัดการไถ่ถอนหน่วยลงทุนกองทุน K-SUSTAIN-UI แต่อย่างใด

แผนภาพแสดงตำแหน่งความเสี่ยงของกองทุนรวม



ปัจจัยความเสี่ยงที่สำคัญ

ความเสี่ยงจากความผันผวนของราคาหลักทรัพย์ (market risk)

	ต่ำ				สูง
ความผันผวนของ ผลการดำเนินงาน (SD)	< 5%	5% - 10%	10% - 15%	15% - 25%	> 25%

ความเสี่ยงจากการลงทุนกระจุกตัวในผู้ออกตราสารรายใดรายหนึ่ง (High Issuer Concentration Risk)

การลงทุนกระจุกตัวในผู้ออกตราสารรายใดรายหนึ่งมากกว่า 10% ของ NAV รวมกัน

	ต่ำ				สูง
การกระจุกตัวลงทุนใน ผู้ออกตราสารรวม	≤10%	10% - 20%	20% - 50%	50% - 80%	> 80%

ความเสี่ยงจากการลงทุนกระจุกตัวในหมวดอุตสาหกรรมใดอุตสาหกรรมหนึ่ง (High Sector Concentration Risk) ของ กองทุน JPMorgan Funds - Multi-Manager Sustainable Long-Short Fund, Class JPM S2 (perf) (acc) - USD

การลงทุนกระจุกตัวในหมวดอุตสาหกรรมใดอุตสาหกรรมหนึ่งมากกว่า 20% ของ NAV รวมกัน

	ต่ำ				สูง
การลงทุนกระจุกตัวใน หมวดอุตสาหกรรมรวม	≤20%	20% - 50%	50% - 80%	> 80%	

ความเสี่ยงจากการลงทุนกระจุกในประเทศใดประเทศหนึ่ง (High Country Concentration Risk) ของ กองทุน JPMorgan Funds - Multi-Manager Sustainable Long-Short Fund, Class JPM S2 (perf) (acc) - USD

การลงทุนกระจุกตัวในประเทศใดประเทศหนึ่งมากกว่า 20% ของ NAV รวมกัน

	ต่ำ				สูง
การลงทุนกระจุกตัวลง รายประเทศรวม	≤ 20%	20% - 50%	50% - 80%	> 80%	

หมายเหตุ: กองทุนต่างประเทศไม่มีการเปิดเผยข้อมูลดังกล่าว

ความเสี่ยงจากการเปลี่ยนแปลงของอัตราแลกเปลี่ยน (exchange rate risk)

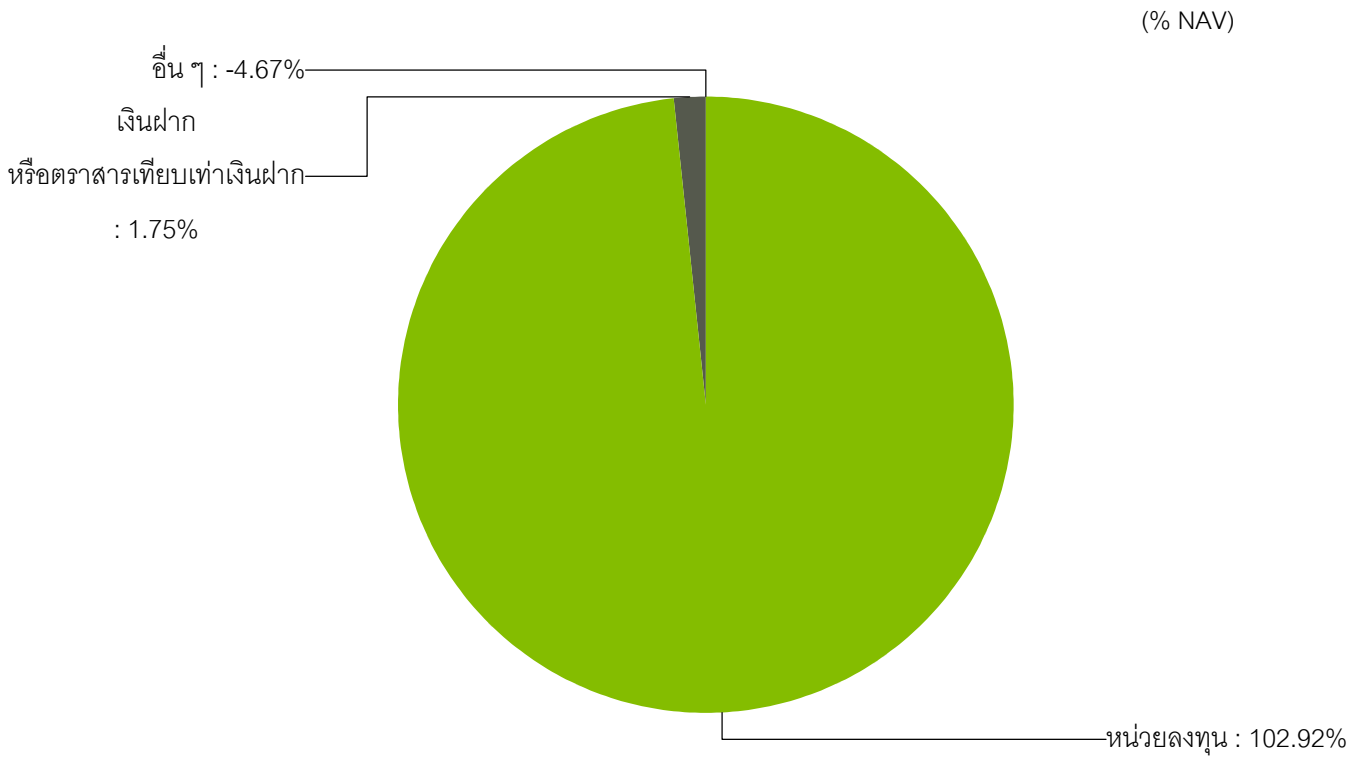
	ต่ำ				สูง
การป้องกันความเสี่ยง fx	ทั้งหมด/ เกือบทั้งหมด	บางส่วน	ดูलयพินิจ	ไม่ป้องกัน	

หมายเหตุ: กองทุนรวมมีการป้องกันความเสี่ยงจากการเปลี่ยนแปลงของอัตราแลกเปลี่ยนประมาณ 50-100% ของเงินลงทุนในต่างประเทศ

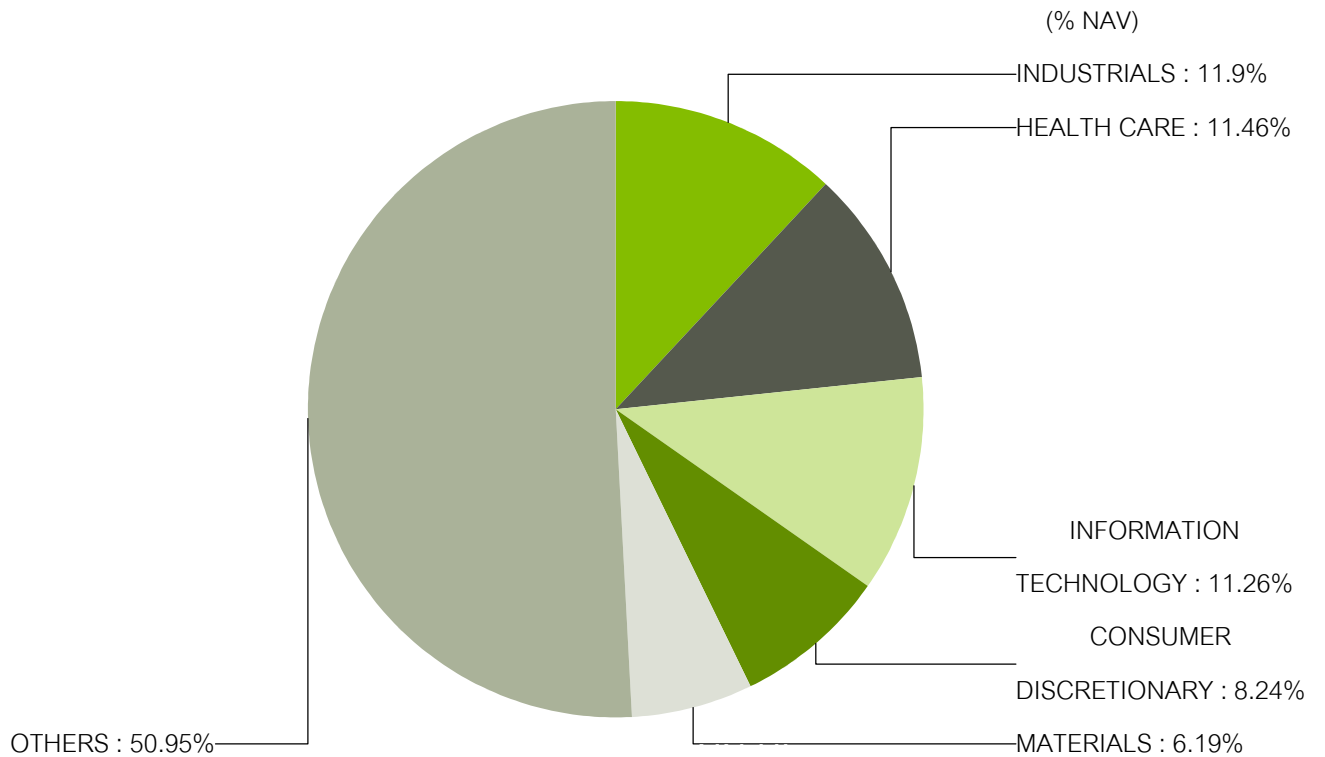
*คุณสามารถดูข้อมูลเพิ่มเติมได้ที่ www.kasikornasset.com



สัดส่วนของประเภททรัพย์สินที่ลงทุน



กองทุน JPMorgan Funds - Multi-Manager Sustainable Long-Short Fund, Class JPM S2 (perf) (acc) - USD



ข้อมูล ณ วันที่ 30 พฤศจิกายน 2564

หลักทรัพย์ที่มีมูลค่าการลงทุนสูงสุด 5 อันดับแรก		(% NAV)
JPM MULTI-MANAGER SUSTAINABLE LONG-SHORT S2 (PERF) (ACC) - USD (JPAM)		102.92%
บมจ.ธนาคารกรุงเทพ (BBL) (AA+(tha))		1.66%
The Bank of New York Mellon SA/NV (BONY) (A1)		0.09%

หมายเหตุ : เป็นข้อมูล ณ วันที่ 30 พฤศจิกายน 2564 ทั้งนี้ คุณสามารถดูข้อมูลที่เป็นปัจจุบันได้ที่ website : www.kasikornasset.com

กลุ่มอุตสาหกรรม (Sector) ที่มีมูลค่าการลงทุนสูงสุดของกองทุน JPMorgan Funds - Multi-Manager Sustainable Long-Short Fund, Class JPM S2 (perf) (acc) - USD

INDUSTRIALS	11.90%
HEALTH CARE	11.46%
INFORMATION TECHNOLOGY	11.26%
CONSUMER DISCRETIONARY	8.24%
MATERIALS	6.19%
OTHERS	50.95%

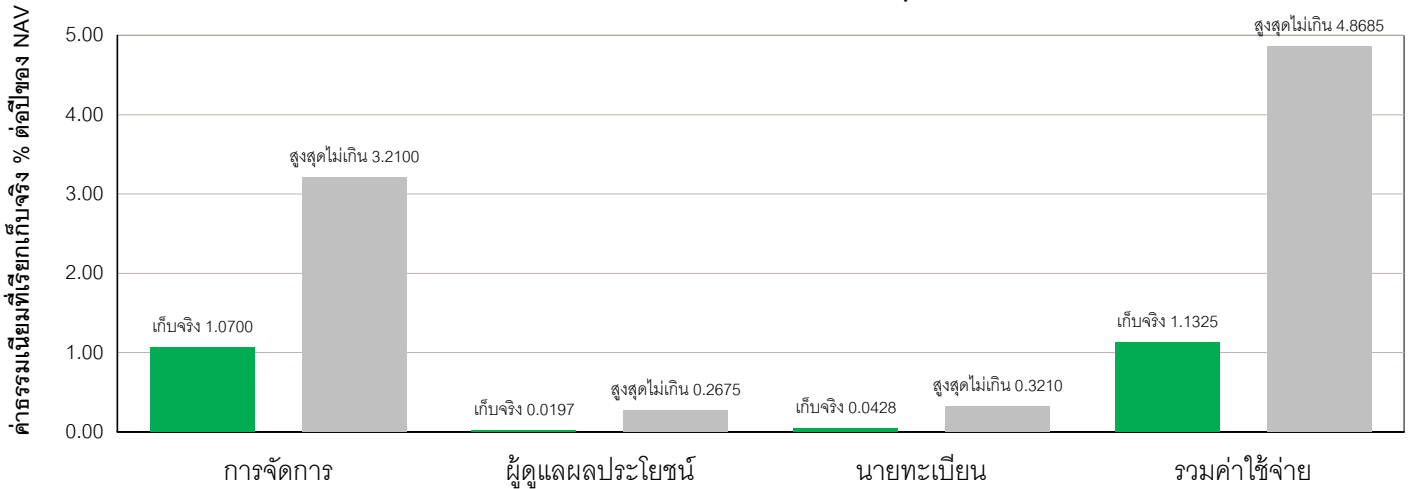
หมายเหตุ : เป็นข้อมูล ณ วันที่ 30 พฤศจิกายน 2564



* ค่าธรรมเนียมมีผลกระทบต่อผลตอบแทนที่คุณจะได้รับ ดังนั้น คุณควรพิจารณาการเรียกเก็บค่าธรรมเนียมดังกล่าวก่อนการลงทุน *

ค่าธรรมเนียมที่เรียกเก็บจากกองทุนรวม (% ต่อปีของ NAV)

ค่าธรรมเนียมที่เรียกเก็บจากกองทุน



หมายเหตุ :- ค่าใช้จ่ายอื่นๆ เป็นข้อมูลของรอบปีบัญชีล่าสุดของกองทุน
 - ค่าธรรมเนียมดังกล่าวรวมภาษีมูลค่าเพิ่ม ภาษีธุรกิจเฉพาะหรือภาษีอื่นใดแล้ว

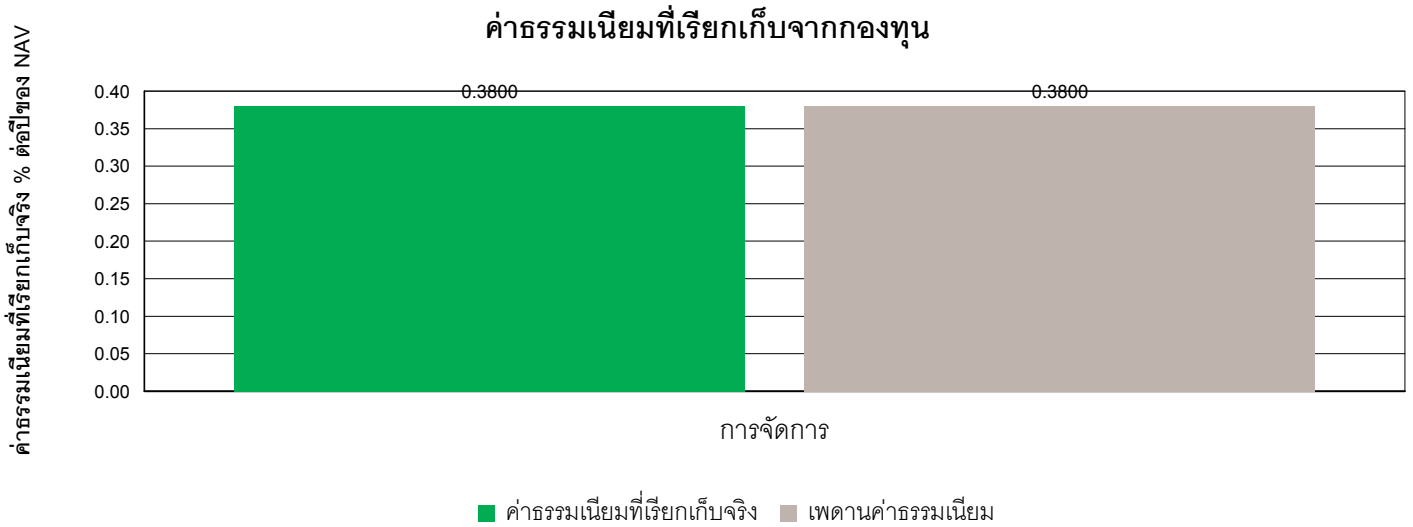
ค่าธรรมเนียมที่เรียกเก็บจากผู้ถือหน่วย (% ของมูลค่าซื้อขาย)

รายการ	สูงสุดไม่เกิน	เก็บจริง
ค่าธรรมเนียมการขายหน่วยลงทุน (Front-end Fee)	3.00%	0.75%
ค่าธรรมเนียมการรับซื้อคืนหน่วยลงทุน (Back-end Fee)	3.00%	ยกเว้น
ค่าธรรมเนียมการสับเปลี่ยนหน่วยลงทุนเข้า (Switching-in fee)	ดูหมายเหตุเพิ่มเติม	
ค่าธรรมเนียมการสับเปลี่ยนหน่วยลงทุนออก (Switching-out fee)	ดูหมายเหตุเพิ่มเติม	
ค่าธรรมเนียมการโอนหน่วยลงทุน	ตามที่นายทะเบียนเรียกเก็บ	
ค่าธรรมเนียมอื่นๆ	ตามที่จ่ายจริง	

หมายเหตุ : ค่าธรรมเนียมการสับเปลี่ยน (Switching Fee) :

อัตราเท่ากับค่าธรรมเนียมการรับซื้อคืนหน่วยลงทุนของกองทุนต้นทางหรือค่าธรรมเนียมการขายหน่วยลงทุนของกองทุนปลายทางแล้วแต่อัตราใดจะสูงกว่า

ค่าธรรมเนียมของกองทุน JPMorgan Funds - Multi-Manager Sustainable Long-Short Fund, Class JPM S2 (perf) (acc) - USD
 (% ต่อปีของ NAV)



- หมายเหตุ :
- ค่าธรรมเนียม Sub-Investment Manager : 0.65% ต่อปีของมูลค่าทรัพย์สินสุทธิของ Sub-Investment Manager
 - ค่าธรรมเนียมอ้างอิงกับผลการดำเนินงาน(performance fee)แบบ Sub-Investment Manager Model : 15% ของผลการดำเนินงานของ Sub-Investment Manager ส่วนที่เกินกว่า Hurdle rate (ICE 1 Month USD LIBOR +1%)
 - ในกรณีที่มีการสับเปลี่ยนหน่วยลงทุนจาก share class S2 ไปยัง share class I กองทุนหลักจะเรียกเก็บค่าธรรมเนียมการจัดการและที่ปรึกษาการลงทุน (Annual Management and Advisory Fee) ไม่เกิน 0.75% ต่อปีของมูลค่าทรัพย์สินสุทธิของกองทุน



ผลการดำเนินงาน

* ผลการดำเนินการในอดีต มิได้เป็นสิ่งยืนยันถึงผลการดำเนินงานในอนาคต *

1. ดัชนีชี้วัดของกองทุน (Benchmark) คือ

1. ผลการดำเนินงานของกองทุนรวมหลัก สัดส่วน 75% ปรับด้วยต้นทุนการป้องกันความเสี่ยงอัตราแลกเปลี่ยนเพื่อเทียบกับค่าสกุลเงินบาท ณ วันที่คำนวณผลตอบแทน
2. ผลการดำเนินงานของกองทุนรวมหลัก สัดส่วน 25% ปรับด้วยอัตราแลกเปลี่ยนเพื่อเทียบกับค่าสกุลเงินบาท ณ วันที่คำนวณผลตอบแทน

2. ผลการดำเนินงานย้อนหลังตามปีปฏิทิน

3. กองทุนนี้เคยมีผลขาดทุนสูงสุดในช่วงเวลา 5 ปี คือ -6.07%

* กรณีกองทุนจัดตั้งไม่ครบ 5 ปี จะแสดงค่าที่เกิดขึ้นนับตั้งแต่จัดตั้งกองทุน

4. ความผันผวนของการดำเนินงาน (standard deviation) คือ 7.51% ต่อปี

* กรณีกองทุนจัดตั้งไม่ครบ 5 ปี จะแสดงค่าที่เกิดขึ้นนับตั้งแต่จัดตั้งกองทุน

5. ความผันผวนของส่วนต่างผลการดำเนินงานและดัชนีชี้วัด (Tracking Error : TE) คือ N/A

6. ประเภทกองทุนรวมเพื่อใช้เปรียบเทียบผลการดำเนินงาน ณ จุดขาย คือ Foreign Investment Allocation

7. ผลการดำเนินงานย้อนหลังแบบปักหมุด ณ วันที่ 30 พฤศจิกายน 2564 (%)

	YTD	3 เดือน	6 เดือน	1 ปี *	3 ปี *	5 ปี *	10 ปี *	ตั้งแต่จัดตั้ง *
K-SUSTAIN-UI	N/A	-4.05	-5.71	N/A	N/A	N/A	N/A	-5.71
ตัวชี้วัด	N/A	-3.06	-4.01	N/A	N/A	N/A	N/A	-4.01
ความผันผวนของกองทุน *	N/A	8.10	7.51	N/A	N/A	N/A	N/A	7.51
ความผันผวนของตัวชี้วัด *	N/A	7.13	6.92	N/A	N/A	N/A	N/A	6.92

หมายเหตุ : * ร้อยละต่อปี

เนื่องจากกองทุนมีผลการดำเนินงานน้อยกว่า 1 ปี ดังนั้น ผลการดำเนินงานตั้งแต่จัดตั้งกองทุนจะแสดงเป็นผลการดำเนินงานที่เกิดขึ้นจริง วิธีการคำนวณผลการดำเนินงานของกองทุนรวมเป็นไปตามมาตรฐานการวัดผลการดำเนินงานของกองทุนรวมของสมาคมบริษัทจัดการลงทุน คุณสามารถดูข้อมูลที่เป็นปัจจุบันได้ที่ www.kasikornasset.com

★ หมายถึง ผลการดำเนินงาน / ความผันผวนของผลการดำเนินงานของกองทุน K-SUSTAIN-UI

ผลการดำเนินงาน (%)						
Peer Percentile	3 เดือน	6 เดือน	1 ปี	3 ปี	5 ปี	10 ปี
เปอร์เซ็นต์ไทล์ที่ 5	0.70	6.61	17.94	15.64	11.30	12.11
เปอร์เซ็นต์ไทล์ที่ 25	-0.95	2.94	9.37	7.69	6.60	9.46
เปอร์เซ็นต์ไทล์ที่ 50	-1.78	-0.12	7.25	5.75	4.77	5.44
เปอร์เซ็นต์ไทล์ที่ 75	-2.72	-1.90	3.31	3.97	3.01	4.14
เปอร์เซ็นต์ไทล์ที่ 95	-4.04 ★	-4.48 ★	-0.58	1.67	1.45	3.00

ความผันผวนของผลการดำเนินงาน (%)						
Peer Percentile	3 เดือน	6 เดือน	1 ปี	3 ปี	5 ปี	10 ปี
เปอร์เซ็นต์ไทล์ที่ 5	1.79	1.73	1.69	4.63	5.41	8.31
เปอร์เซ็นต์ไทล์ที่ 25	3.94	3.81	4.15	8.59	7.71	9.52
เปอร์เซ็นต์ไทล์ที่ 50	5.76	5.15	5.63	9.97	8.87	12.53
เปอร์เซ็นต์ไทล์ที่ 75	★ 10.59	★ 9.99	10.32	12.09	10.22	12.97
เปอร์เซ็นต์ไทล์ที่ 95	15.11	14.65	16.89	17.56	15.35	13.61

8. ผลการดำเนินงานย้อนหลังแบบปักหมุดของกองทุน JPMorgan Funds - Multi-Manager Sustainable Long-Short Fund, Class JPM S2 (perf) (acc) - USD ณ วันที่ 30 พฤศจิกายน 2564

กองทุน	YTD	3 เดือน	6 เดือน	1 ปี	3 ปี	5 ปี	10 ปี	ตั้งแต่จัดตั้ง (%)
กองทุนหลัก	-0.06	-0.04	N/A	N/A	N/A	N/A	N/A	-0.06
Benchmark	N/A	N/A	N/A	N/A	N/A	N/A	N/A	N/A

หมายเหตุ : Benchmark : ICE 1 Month USD LIBOR

อัตราผลตอบแทนที่แสดงในช่วงเวลาที่มากกว่า 1 ปีขึ้นไป จะแสดงเป็นอัตราผลตอบแทนต่อปี (Annualized Returns)

คุณสามารถดูข้อมูล Share Class JPM C (perf) (acc) – USD เพื่อเป็นข้อมูลอ้างอิงได้ที่

<https://am.jpmorgan.com/lu/en/asset-management/adv/products/jpm-multi-manager-sustainable-long-short-c-perf-acc-usd-lu2065735974#/overview>



ข้อมูลอื่นๆ

นโยบายการจ่ายเงินปันผล	ไม่จ่ายเงินปันผล	
ผู้ดูแลผลประโยชน์	บมจ. ธนาคารกรุงเทพ	
วันที่จดทะเบียน	1 มิถุนายน 2564	
อายุโครงการ	ไม่กำหนด	
จำนวนเงินทุนโครงการ	2,000 ล้านบาท	
ขนาดกองทุน	391.82 ล้านบาท	
มูลค่าหน่วยลงทุน (NAV)	9.4286 บาท/หน่วย	
ซื้อและขายคืนหน่วยลงทุน	<u>วันทำการซื้อ</u>	ทุกวันทำการซื้อขาย เวลา 8.30 น. - 15.30 น.
	มูลค่าขั้นต่ำของการซื้อครั้งแรก	500 บาท
	มูลค่าขั้นต่ำของการซื้อครั้งถัดไป	500 บาท
	<u>วันทำการขายคืน</u>	
	มูลค่าขั้นต่ำของการขายคืน	500 บาท
	ยอดคงเหลือขั้นต่ำ	50 บาท
	ระยะเวลาการรับเงินค่าขายคืน	T+4 คือ 4 วันทำการหลังจากวันทำการขายคืน (ประกาศNAV T+2 คืนเงิน T+4 เวลา 10.00 น. เป็นต้นไป)
	คุณสามารถตรวจสอบมูลค่าทรัพย์สินรายวันได้ที่ : www.kasikornasset.com	
รายชื่อผู้จัดการกองทุน	คุณวีรยา จุลมนต์ (ผู้จัดการกองทุนทางเลือก), เริ่มบริหาร 1 มิถุนายน 2564	
อัตราส่วนหมุนเวียนการลงทุนของกองทุนรวม (PTR)	ย้อนหลัง 1 ปี เท่ากับ 5.45% (กรณีกองทุนจัดตั้งไม่ถึง 1 ปีจะแสดงค่าตั้งแต่จัดตั้งกองทุน)	

ธนาคาร ทีเอสไอ จำกัด (มหาชน)

ธนาคารเกียรตินาคิน จำกัด (มหาชน)

ธนาคารออมสิน

ธนาคารไอซีบีซี (ไทย) จำกัด (มหาชน)

บริษัท ไทยสมุทรประกันชีวิต จำกัด (มหาชน)

บริษัท เมืองไทยประกันชีวิต จำกัด (มหาชน)

บริษัท เมืองไทยประกันชีวิต จำกัด (มหาชน) เพื่อลูกค้ายูนิติกส์

บริษัท หลักทรัพย์ เมย์แบงก์ (ประเทศไทย) จำกัด (มหาชน)

บริษัทหลักทรัพย์ กรุงไทย ซีมิโก้ จำกัด

บริษัทหลักทรัพย์ กรุงศรี จำกัด (มหาชน)

บริษัทหลักทรัพย์ กสิกรไทย จำกัด (มหาชน)

บริษัทหลักทรัพย์ เกียรตินาคินภัทร จำกัด (มหาชน)

บริษัทหลักทรัพย์ คันทรี กรุ๊ป จำกัด (มหาชน)

บริษัทหลักทรัพย์ เคจีไอ (ประเทศไทย) จำกัด (มหาชน)

บริษัทหลักทรัพย์ เคทีบีเอสที จำกัด (มหาชน)

บริษัทหลักทรัพย์ ซีจีเอส-ซีไอเอ็มบี (ประเทศไทย) จำกัด

บริษัทหลักทรัพย์ ดีบีเอส วิกเคอร์ส (ประเทศไทย) จำกัด

บริษัทหลักทรัพย์ ทรินิตี้ จำกัด

บริษัทหลักทรัพย์ ธนชาต จำกัด (มหาชน)

บริษัทหลักทรัพย์ โนมูระ พัฒนสิน จำกัด (มหาชน)

บริษัทหลักทรัพย์ บัวหลวง จำกัด (มหาชน)

บริษัทหลักทรัพย์ ไลน์ เวลท์ โซลูชั่น จำกัด

บริษัทหลักทรัพย์ ฟินันซ่า จำกัด

บริษัทหลักทรัพย์ ฟินันเซีย ไซรัส จำกัด (มหาชน)

บริษัทหลักทรัพย์ ฟิลลิป (ประเทศไทย) จำกัด (มหาชน)

บริษัทหลักทรัพย์ ยูโอบี เคย์เฮียน (ประเทศไทย) จำกัด (มหาชน)

บริษัทหลักทรัพย์ แลนด์ แอนด์ เฮาส์ จำกัด (มหาชน)

บริษัทหลักทรัพย์ หยวนต้า (ประเทศไทย) จำกัด

บริษัทหลักทรัพย์ อาร์เอชบี (ประเทศไทย) จำกัด (มหาชน)

บริษัทหลักทรัพย์ เอเซีย พลัส จำกัด

บริษัทหลักทรัพย์ ไอ วี โกลบอล จำกัด (มหาชน)

บริษัทหลักทรัพย์ ไอร่า จำกัด (มหาชน)

บริษัทหลักทรัพย์จัดการกองทุน เอเชีย เวลท์ จำกัด

บริษัทหลักทรัพย์นายหน้าซื้อขายหน่วยลงทุน เวิร์ธ เมจิก จำกัด

บริษัท ฮั่วเซ่งเฮง โกลด์ ฟิวเจอร์ส จำกัด

ติดต่อสอบถาม / รับหนังสือชี้ชวน / บริษัทหลักทรัพย์จัดการกองทุนกสิกรไทย จำกัด
ร้องเรียน ที่อยู่ : 400/22 อาคารธนาคารกสิกรไทย ชั้น 6 และ 12 ถนนพหลโยธิน
แขวงสามเสนใน เขตพญาไท กรุงเทพฯ 10400
โทรศัพท์ : 0 - 2673 - 3888 โทรสาร : 0 - 2673 - 3988
website : www.kasikornasset.com email : ka.customer@kasikornasset.com

ธุรกรรมที่อาจก่อให้เกิด คุณสามารถตรวจสอบธุรกรรมที่อาจก่อให้เกิดความขัดแย้งทางผลประโยชน์ได้ที่
ความขัดแย้งทางผลประโยชน์ www.kasikornasset.com

กรณีสงวนสิทธิไม่ขายหน่วยลงทุน กองทุนสงวนสิทธิที่จะไม่เสนอขายหน่วยลงทุนของกองทุนกับหรือเพื่อประโยชน์ของประเทศ
สหรัฐอเมริกา พลเมืองสหรัฐอเมริกา หรือผู้ที่มีถิ่นฐานอยู่ในสหรัฐอเมริกา หรือบุคคลซึ่ง
โดยปกติมีถิ่นที่อยู่ในสหรัฐอเมริกา รวมถึงกองทุนทรัพย์สินของบุคคลดังกล่าวและบริษัทหรือ
ห้างหุ้นส่วนซึ่งจัดให้มีขึ้นและดำเนินกิจกรรมในสหรัฐอเมริกา

การเปลี่ยนแปลงมูลค่าขั้นต่ำของการ ในการเปลี่ยนแปลงมูลค่าขั้นต่ำของการสั่งซื้อครั้งถัดไป บริษัทจัดการจะคำนึงถึงประโยชน์ของผู้
สั่งซื้อครั้งถัดไป ถือหน่วยลงทุนเป็นสำคัญ โดยบริษัทจัดการจะประกาศการเปลี่ยนแปลงและแจ้งให้ผู้ถือหน่วยลง
ทุนทราบล่วงหน้าอย่างชัดเจนถึงวันที่มีการเปลี่ยนแปลงมูลค่าขั้นต่ำของการสั่งซื้อครั้งถัดไป คำ
อธิบายเกี่ยวกับการเปลี่ยนแปลง และเหตุผลในการเปลี่ยนแปลงข้อมูลดังกล่าว ผ่านเว็บไซต์ของ
บริษัทจัดการ ภายในระยะเวลาที่ผู้ถือหน่วยลงทุนสามารถใช้ประโยชน์จากข้อมูลในการตัดสินใจ

- การลงทุนในหน่วยลงทุนไม่ใช่การฝากเงิน รวมทั้งไม่ได้อยู่ภายใต้ความคุ้มครองของสถาบันคุ้มครองเงินฝาก จึงมีความเสี่ยงจากการลงทุน
ซึ่งผู้ลงทุนอาจไม่ได้รับเงินลงทุนคืนเต็มจำนวน
- ได้รับอนุมัติจัดตั้ง และอยู่ภายใต้การกำกับดูแลของสำนักงาน ก.ล.ต
- การพิจารณาหนังสือชี้ชวนในการเสนอขายหน่วยลงทุนของกองทุนรวมนี้มีได้เป็นการแสดงว่าสำนักงาน ก.ล.ต. ได้รับรองถึง
ความถูกต้องของข้อมูลในหนังสือชี้ชวนของกองทุนรวม หรือ ได้ประกันราคาหรือผลตอบแทนของหน่วยลงทุนที่เสนอขายนั้น
ทั้งนี้ บริษัทจัดการกองทุนรวม ได้สอบทานข้อมูลในหนังสือชี้ชวนส่วนสรุปข้อมูลสำคัญ ณ วันที่ 30 พฤศจิกายน 2564
แล้วด้วยความระมัดระวังในฐานะผู้รับผิดชอบในการดำเนินการของกองทุนรวมและขอรับรองว่าข้อมูลดังกล่าวถูกต้อง ไม่เป็นเท็จ
และไม่ทำให้ผู้อื่นสำคัญผิด

คำอธิบายเพิ่มเติม

- ความเสี่ยงจากการผิดนัดชำระหนี้ของผู้ออกตราสาร (Credit Risk) หมายถึง การพิจารณาจากอันดับความน่าเชื่อถือของตราสารที่ลงทุน (credit rating) ซึ่งเป็นข้อมูลบอกระดับความสามารถในการชำระหนี้ โดยพิจารณาจากผลการดำเนินงานที่ผ่านมาและฐานะการเงินของผู้ออกตราสาร credit rating ของหุ้นกู้ระยะยาวมีความหมายโดยย่อ ดังต่อไปนี้

ระดับการลงทุน	TRIS	Fitch	Moody's	S & P	คำอธิบาย
ระดับที่นำลงทุน	AAA	AAA(tha)	Aaa	AAA	อันดับเครดิตสูงที่สุด มีความเสี่ยงต่ำที่สุดที่จะไม่สามารถชำระหนี้ได้ตามกำหนด
	AA	AA(tha)	Aa	AA	อันดับเครดิตรองลงมาและถือว่ามีความเสี่ยงต่ำมากที่จะไม่สามารถชำระหนี้ได้ตามกำหนด
	A	A(tha)	A	A	ความเสี่ยงต่ำที่จะไม่สามารถชำระหนี้ได้ตามกำหนด
	BBB	BBB(tha)	Baa	BBB	ความเสี่ยงปานกลางที่จะไม่สามารถชำระหนี้ได้ตามกำหนด
ระดับที่ต่ำกว่านำลงทุน	ต่ำกว่า BBB	ต่ำกว่า BBB(tha)	ต่ำกว่า Baa	ต่ำกว่า BBB	ความเสี่ยงสูงที่จะไม่สามารถชำระหนี้ได้ตามกำหนด

- ความเสี่ยงจากความผันผวนของมูลค่าหน่วยลงทุน (Market Risk)

(1) **กรณีกองทุนรวมตราสารหนี้** เกิดจากการเปลี่ยนแปลงของอัตราดอกเบี้ยซึ่งขึ้นกับปัจจัยภายนอก เช่น สภาวะเศรษฐกิจการลงทุน ปัจจัยทางการเมืองทั้งในและต่างประเทศ เป็นต้น โดยราคาตราสารหนี้จะเปลี่ยนแปลงในทิศทางตรงข้ามกับการเปลี่ยนแปลงของอัตราดอกเบี้ย เช่น หากอัตราดอกเบี้ยในตลาดเงินมีแนวโน้มปรับตัวสูงขึ้น อัตราดอกเบี้ยของตราสารหนี้ที่ออกใหม่ก็จะสูงขึ้นด้วย ดังนั้นราคาตราสารหนี้ที่ออกมาก่อนหน้าจะมีการซื้อขายในระดับราคาที่ต่ำลง โดยกองทุนรวมที่มีอายุเฉลี่ยของทรัพย์สินที่ลงทุน (portfolio duration) สูงจะมีโอกาสเผชิญกับการเปลี่ยนแปลงของราคามากกว่ากองทุนรวมที่มี portfolio duration ต่ำกว่า

(2) **กรณีกองทุนรวมตราสารทุน** หมายถึง ความเสี่ยงที่มูลค่าของหลักทรัพย์ที่กองทุนรวมลงทุนจะเปลี่ยนแปลงเพิ่มขึ้นหรือลดลงจากปัจจัยภายนอก เช่น สภาวะเศรษฐกิจการลงทุน ปัจจัยทางการเมืองทั้งในและต่างประเทศ เป็นต้น ซึ่งพิจารณาได้จากค่า standard deviation (SD) ของกองทุนรวม หากกองทุนรวมมีค่า SD สูง แสดงว่ากองทุนรวมมีความผันผวนจากการเปลี่ยนแปลงของราคาหลักทรัพย์สูง

- ความเสี่ยงจากการเปลี่ยนแปลงของอัตราแลกเปลี่ยน (Currency Risk) หมายถึง การเปลี่ยนแปลงของอัตราแลกเปลี่ยนมีผลกระทบต่อมูลค่าของหน่วยลงทุน เช่น กองทุนรวมลงทุนด้วยสกุลเงินดอลลาร์ในช่วงที่เงินบาทอ่อน แต่ชายทำกำไรในช่วงที่บาทแข็ง กองทุนรวมจะได้เงินบาทกลับมาน้อยลง ในทางกลับกันหากกองทุนรวมลงทุนในช่วงที่บาทแข็งและชายทำกำไรในช่วงที่บาทอ่อนก็อาจได้ผลตอบแทนมากขึ้นกว่าเดิมด้วยเช่นกัน ดังนั้น การป้องกันความเสี่ยงจากอัตราแลกเปลี่ยนจึงเป็นเครื่องมือสำคัญในการบริหารความเสี่ยงดังกล่าว ซึ่งทำได้ดังต่อไปนี้

- ป้องกันความเสี่ยงทั้งหมดหรือเกือบทั้งหมด : ผู้ลงทุนไม่มีความเสี่ยงจากอัตราแลกเปลี่ยน
- ป้องกันความเสี่ยงบางส่วน โดยต้องระบุสัดส่วนการป้องกันความเสี่ยงไว้อย่างชัดเจน : ผู้ลงทุนอาจมีความเสี่ยงจากอัตราแลกเปลี่ยน
- อาจป้องกันความเสี่ยงตามดุลยพินิจของผู้จัดการกองทุนรวม : ผู้ลงทุนอาจมีความเสี่ยงจากอัตราแลกเปลี่ยน เนื่องจากการป้องกันความเสี่ยงขึ้นอยู่กับดุลยพินิจของผู้จัดการกองทุนรวมในการพิจารณาว่าจะป้องกันความเสี่ยงหรือไม่
- ไม่ป้องกันความเสี่ยงเลย : ผู้ลงทุนมีความเสี่ยงจากอัตราแลกเปลี่ยน

- ความเสี่ยงจากการลงทุนกระจุกตัว (High Concentration Risk)

(1) ความเสี่ยงจากการลงทุนกระจุกตัวในผู้ออกตราสารรายใดรายหนึ่ง (High Issuer Concentration Risk) เกิดจากกองทุนลงทุนในผู้ออกตราสารรายใด ๆ มากกว่า 10% ของ NAV รวมกัน ซึ่งหากเกิดเหตุการณ์ที่ส่งผลกระทบต่อการดำเนินงาน ฐานะทางการเงิน หรือความมั่นคงของผู้ออกตราสารรายดังกล่าว กองทุนอาจมีผลการดำเนินงานที่ผันผวนมากกว่ากองทุนที่กระจายการลงทุนในหลายผู้ออกตราสาร

(2) ความเสี่ยงจากการลงทุนกระจุกตัวในหมวดอุตสาหกรรมใดอุตสาหกรรมหนึ่ง (Sector Concentration Risk) เกิดจากกองทุนลงทุนในบางหมวดอุตสาหกรรมมากกว่า 20% ของ NAV รวมกัน ซึ่งหากเกิดเหตุการณ์ที่ส่งผลกระทบต่ออุตสาหกรรมนั้น กองทุนดังกล่าวอาจมีผลการดำเนินงานที่ผันผวนมากกว่ากองทุนที่กระจายการลงทุนในหลายหมวดอุตสาหกรรม

(3) ความเสี่ยงจากการกระจุกตัวลงทุนในประเทศใดประเทศหนึ่ง (Country Concentration Risk) เกิดจากกองทุนลงทุนในประเทศใดประเทศหนึ่งมากกว่า 20% ของ NAV รวมกัน ซึ่งหากเกิดเหตุการณ์ที่ส่งผลกระทบต่อประเทศดังกล่าว เช่น การเมือง เศรษฐกิจ สังคม เป็นต้น กองทุนดังกล่าวอาจมีผลการดำเนินงานที่ผันผวนมากกว่า กองทุนที่กระจายการลงทุนในหลายประเทศ

- อัตราส่วนหมุนเวียนการลงทุนของกองทุนรวม (portfolio turnover ratio : PTR) (%) คือ ปริมาณการซื้อขายทรัพย์สินของกองทุน โดยคำนวณจากมูลค่าที่ต่ำกว่าระหว่างผลรวมของมูลค่าการซื้อขายทรัพย์สินกับผลรวมของมูลค่าการขายทรัพย์สินที่กองทุนรวมลงทุนในรอบระยะเวลาผ่านมาย้อนหลัง 1 ปี หารด้วยมูลค่าทรัพย์สินสุทธิเฉลี่ยของกองทุนรวม ในรอบระยะเวลาเดียวกัน

- Tracking Error คือ ความผันผวนของส่วนต่างของผลตอบแทนเฉลี่ยของกองทุนรวมและผลตอบแทนของดัชนีชี้วัด ซึ่งสะท้อนให้เห็นถึงประสิทธิภาพในการเลียนแบบดัชนีชี้วัดของกองทุนรวมว่ามีการเบี่ยงเบนออกไปจากดัชนีชี้วัดมากน้อยเพียงใด เช่น หากกองทุนรวมมีค่า TE ต่ำ แสดงว่า อัตราผลตอบแทนของกองทุนมีการเบี่ยงเบนออกไปจากดัชนีชี้วัดในอัตราที่ต่ำ ดังนั้น กองทุนรวมนี้จึงมีประสิทธิภาพในการเลียนแบบดัชนีอ้างอิง ในขณะที่กองทุนรวมที่มีค่า TE สูง แสดงว่าอัตราผลตอบแทนของกองทุนรวมมีการเบี่ยงเบนออกจากดัชนีชี้วัดในอัตราที่สูง ดังนั้น โอกาสที่ผลตอบแทนการลงทุนจะเป็นไปตามผลตอบแทนของ benchmark ก็จะมีลดน้อยลง เป็นต้น

**หนังสือยินยอมรับทราบความเสี่ยงจากการลงทุน
กองทุนเปิดเค Sustainable Long-Short ห้ามขายผู้ลงทุนรายย่อย (K-SUSTAIN-UI)**

ข้าพเจ้าได้รับทราบและมีความเข้าใจเกี่ยวกับลักษณะ นโยบายการลงทุน กลยุทธ์การลงทุน ความเสี่ยง และ ผลตอบแทนที่เกี่ยวข้องกับกองทุนเปิดเค Sustainable Long-Short ห้ามขายผู้ลงทุนรายย่อย (K-SUSTAIN-UI) เป็น อย่างดีแล้วว่า

1. กองทุน K-SUSTAIN-UI จัดเป็นกองทุนที่มีความเสี่ยงสูงหรือมีความซับซ้อน จึงมีความแตกต่างจากการลงทุนใน กองทุนรวมทั่วไป เนื่องจากกองทุน K-SUSTAIN-UI ลงทุนในกองทุนต่างประเทศที่ลงทุนในสัญญาซื้อขายล่วงหน้าเพื่อใช้เป็น เครื่องมือในการสร้างกลยุทธ์การลงทุนที่ซับซ้อน เช่น Long/short Strategy เป็นต้น และเพื่อเพิ่มฐานะการลงทุนในสินทรัพย์ โดยรวม (Leverage) อาจมีการลงทุนทั้งฐานะซื้อ (long position) และฐานะขาย (short position) ที่สูงกว่ามูลค่าทรัพย์สิน สุทธิของกองทุน จึงส่งผลให้กองทุน K-SUSTAIN-UI มีความเสี่ยงมากกว่ากองทุนรวมที่ลงทุนในหลักทรัพย์โดยตรง
2. แม้ว่าการเพิ่มฐานะการลงทุนจากการลงทุนในสัญญาซื้อขายล่วงหน้าจะช่วยเพิ่มโอกาสในการรับผลตอบแทนของกองทุนให้ สูงขึ้น แต่กรณีที่ราคาหลักทรัพย์อ้างอิงมีความผันผวนมาก หรือทิศทางการลงทุนไม่เป็นไปตามที่คาดการณ์ อาจทำให้กองทุน ขาดทุนจากการลงทุนในสัญญาซื้อขายล่วงหน้าหรือตราสารที่มีสัญญาซื้อขายล่วงหน้าแฝง

ข้าพเจ้า เลขที่บัญชีกองทุน

รับทราบว่าข้อมูลที่ปรากฏในเอกสารนี้ เป็นข้อมูลเบื้องต้นเกี่ยวกับความเสี่ยง โดยข้าพเจ้าได้ศึกษาข้อมูลการลงทุนในกองทุน เปิดเค Sustainable Long-Short ห้ามขายผู้ลงทุนรายย่อย (K-SUSTAIN-UI) รวมถึงความเสี่ยง และค่าเตือนในการลงทุน ซึ่ง ปรากฏอยู่ในหนังสือชี้ชวน ที่ข้าพเจ้าได้รับทราบไปก่อนหน้านี้เป็นอย่างดีแล้ว และข้าพเจ้าตกลงยินยอมที่จะผูกพันตนเองตาม ข้อกำหนดและเงื่อนไขที่ปรากฏในหนังสือชี้ชวนของบริษัทจัดการทุกประการ

ข้าพเจ้า เป็นผู้ที่มีเงินเป็นไป ตามหลักเกณฑ์ดังต่อไปนี้

A. กรณีนิติบุคคล มีลักษณะใดลักษณะหนึ่ง ดังนี้

- มีส่วนของผู้ถือหุ้นตามงบการเงินปีล่าสุดที่ผู้สอบบัญชีตรวจสอบแล้วตั้งแต่ 200 ล้านบาทขึ้นไป
- มีเงินลงทุนในหลักทรัพย์หรือสัญญาซื้อขายล่วงหน้าตั้งแต่ 40 ล้านบาทขึ้นไป หรือในกรณีที่นับรวมเงินฝากแล้วมีเงิน ลงทุนในทรัพย์สินดังกล่าวตั้งแต่ 80 ล้านบาทขึ้นไป ทั้งนี้ ให้พิจารณาตามงบการเงินปีล่าสุดที่ผู้สอบบัญชีตรวจสอบแล้ว

B. กรณีบุคคลธรรมดาซึ่งนับรวมกับคู่สมรสแล้ว มีลักษณะใดลักษณะหนึ่ง ดังนี้

- มีสินทรัพย์สุทธิ (สินทรัพย์หักด้วยหนี้สิน) ตั้งแต่ 70 ล้านบาทขึ้นไป ทั้งนี้สินทรัพย์ดังกล่าวไม่นับรวมมูลค่า อสังหาริมทรัพย์ซึ่งใช้เป็นที่พักอาศัยประจำ
- มีรายได้ต่อปีตั้งแต่ 10 ล้านบาทขึ้นไป หรือในกรณีที่ไม่นับรวมกับคู่สมรสแล้วมีรายได้ต่อปีตั้งแต่ 7 ล้านบาทขึ้นไป
- มีเงินลงทุนโดยตรงในหลักทรัพย์ (หุ้น หุ้นกู้ ตั๋วเงินคลัง พันธบัตร ตั๋วเงิน หน่วยลงทุน และใบสำคัญแสดงสิทธิที่จะซื้อ หลักทรัพย์ดังกล่าว) หรือสัญญาซื้อขายล่วงหน้าตั้งแต่ 25 ล้านบาทขึ้นไป หรือในกรณีที่นับรวมเงินฝากแล้วมีเงินลงทุนใน ทรัพย์สินดังกล่าวตั้งแต่ 50 ล้านบาทขึ้นไป

ผู้ลงทุนวันที่.....
(.....)

สำหรับผู้ที่ถือหน่วยลงทุน

หนังสือยินยอมรับทราบความเสี่ยงจากการลงทุน
กองทุนเปิดเค Sustainable Long-Short ห้ามขายผู้ลงทุนรายย่อย (K-SUSTAIN-UI)

ข้าพเจ้าได้รับทราบและมีความเข้าใจเกี่ยวกับลักษณะ นโยบายการลงทุน กลยุทธ์การลงทุน ความเสี่ยง และ ผลตอบแทนที่เกี่ยวข้องกับกองทุนเปิดเค Sustainable Long-Short ห้ามขายผู้ลงทุนรายย่อย (K-SUSTAIN-UI) เป็นอย่างดีแล้วว่า

1. กองทุน K-SUSTAIN-UI จัดเป็นกองทุนที่มีความเสี่ยงสูงหรือมีความซับซ้อน จึงมีความแตกต่างจากการลงทุนในกองทุนรวมทั่วไป เนื่องจากกองทุน K-SUSTAIN-UI ลงทุนในกองทุนหลักที่ลงทุนในสัญญาซื้อขายล่วงหน้าเพื่อใช้เป็นเครื่องมือในการสร้างกลยุทธ์การลงทุนที่ซับซ้อน เช่น Long/short Strategy เป็นต้น และเพื่อเพิ่มฐานะการลงทุนในสินทรัพย์โดยรวม (Leverage) อาจมีการลงทุนทั้งฐานะซื้อ (long position) และฐานะขาย (short position) ที่สูงกว่ามูลค่าทรัพย์สินสุทธิของกองทุน จึงส่งผลให้กองทุน K-SUSTAIN-UI มีความเสี่ยงมากกว่ากองทุนรวมที่ลงทุนในหลักทรัพย์โดยตรง
2. แม้ว่าการเพิ่มฐานะการลงทุนจากการลงทุนในสัญญาซื้อขายล่วงหน้าจะช่วยเพิ่มโอกาสในการรับผลตอบแทนของกองทุนให้สูงขึ้น แต่กรณีที่ราคาหลักทรัพย์อ้างอิงมีความผันผวนมาก หรือทิศทางการลงทุนไม่เป็นไปตามที่คาดการณ์ อาจทำให้กองทุนขาดทุนจากการลงทุนในสัญญาซื้อขายล่วงหน้าหรือตราสารที่มีสัญญาซื้อขายล่วงหน้าแฝง

ข้าพเจ้า เลขที่บัญชีกองทุน

รับทราบว่าข้อมูลที่ปรากฏในเอกสารนี้ เป็นข้อมูลเบื้องต้นเกี่ยวกับความเสี่ยง โดยข้าพเจ้าได้ศึกษาข้อมูลการลงทุนในกองทุนเปิดเค Sustainable Long-Short ห้ามขายผู้ลงทุนรายย่อย (K-SUSTAIN-UI) รวมถึงความเสี่ยง และค่าเตือนในการลงทุน ซึ่งปรากฏอยู่ในหนังสือชี้ชวน ที่ข้าพเจ้าได้รับทราบไปก่อนหน้านี้เป็นอย่างดีแล้ว และข้าพเจ้าตกลงยินยอมที่จะผูกพันตนเองตามข้อกำหนดและเงื่อนไขที่ปรากฏในหนังสือชี้ชวนของบริษัทจัดการทุกประการ

ข้าพเจ้า เป็นผู้ที่มีเงินเป็นไป ตามหลักเกณฑ์ดังต่อไปนี้

A. กรณีนิติบุคคล มีลักษณะใดลักษณะหนึ่ง ดังนี้

- มีส่วนของผู้ถือหุ้นตามงบการเงินปีล่าสุดที่ผู้สอบบัญชีตรวจสอบแล้วตั้งแต่ 200 ล้านบาทขึ้นไป
- มีเงินลงทุนในหลักทรัพย์หรือสัญญาซื้อขายล่วงหน้าตั้งแต่ 40 ล้านบาทขึ้นไป หรือในกรณีที่นับรวมเงินฝากแล้วมีเงินลงทุนในทรัพย์สินดังกล่าวตั้งแต่ 80 ล้านบาทขึ้นไป ทั้งนี้ ให้พิจารณาตามงบการเงินปีล่าสุดที่ผู้สอบบัญชีตรวจสอบแล้ว

B. กรณีบุคคลธรรมดาซึ่งนับรวมกับคู่สมรสแล้ว มีลักษณะใดลักษณะหนึ่ง ดังนี้

- มีสินทรัพย์สุทธิ (สินทรัพย์หักด้วยหนี้สิน) ตั้งแต่ 70 ล้านบาทขึ้นไป ทั้งนี้สินทรัพย์ดังกล่าวไม่นับรวมมูลค่าอสังหาริมทรัพย์ซึ่งใช้เป็นที่พักอาศัยประจำ
- มีรายได้ต่อปีตั้งแต่ 10 ล้านบาทขึ้นไป หรือในกรณีที่ไม่นับรวมกับคู่สมรสแล้วมีรายได้ต่อปีตั้งแต่ 7 ล้านบาทขึ้นไป
- มีเงินลงทุนโดยตรงในหลักทรัพย์ (หุ้น หุ้นกู้ ตั๋วเงินคลัง พันธบัตร ตั๋วเงิน หน่วยลงทุน และใบสำคัญแสดงสิทธิที่จะซื้อหลักทรัพย์ดังกล่าว) หรือสัญญาซื้อขายล่วงหน้าตั้งแต่ 25 ล้านบาทขึ้นไป หรือในกรณีที่นับรวมเงินฝากแล้วมีเงินลงทุนในทรัพย์สินดังกล่าวตั้งแต่ 50 ล้านบาทขึ้นไป

ผู้ลงทุนวันที่.....
(.....)

สำหรับสาขาธนาคารกสิกรไทย หรือผู้สนับสนุนการขายและรับซื้อคืนหน่วยลงทุน