

# หนังสือชี้ชวนส่วนสรุปข้อมูลสำคัญ



กองทุนเปิดเค 70:30 หุ้นระยะยาวปันผล-A ชนิดจ่ายเงินปันผล

K Equity 70:30 LTF-A(D)

K70LTF-A(D)

บริษัทหลักทรัพย์จัดการกองทุนกสิกรไทย จำกัด

การเข้าร่วมต่อต้านทุจริต : ได้รับการรับรอง CAC

- กองทุนรวมตราสารทุน
- กองทุนรวมหุ้นระยะยาว (LTF)
- ไม่มีการลงทุนในต่างประเทศ

กองทุนนี้เป็นกองทุนเปิดทั่วไป ไม่สามารถนำไปลดหย่อนภาษีได้



คุณกำลังจะลงทุนอะไร?



กองทุนรวมนี้เหมาะกับใคร?



คุณต้องระวังอะไรเป็นพิเศษ?



สัดส่วนของประเภททรัพย์สินที่ลงทุน



ค่าธรรมเนียม



ผลการดำเนินงาน



ข้อมูลอื่น ๆ

การลงทุนในกองทุนรวมไม่ใช่การฝากเงิน



## คุณกำลังจะลงทุนอะไร?

- กองทุน LTF ที่ลงทุนหุ้นที่มีปัจจัยพื้นฐานดี มีความมั่นคง ไม่เกินร้อยละ 70% ของมูลค่าทรัพย์สินสุทธิของกองทุน
- สำหรับเงินส่วนที่เหลือ กองทุนจะลงทุนในเงินฝากหรือตราสารหนี้ที่มีความเสี่ยงต่ำ
- กองทุนจะไม่ลงทุนในตราสารที่มีลักษณะของสัญญาซื้อขายล่วงหน้าแปง (Structured Note) อื่นนอกเหนือจากตราสารที่มีสัญญาซื้อขายล่วงหน้าแปง (Structured Note) ที่มีลักษณะเป็นตราสารหนี้ที่ผู้ออกมีสิทธิในการบังคับได้ถนัดคืนก่อนกำหนด (callable) หรือตราสารหนี้ที่ผู้ออกมีสิทธิเรียกให้ผู้ออกชำระหนี้คืนก่อนกำหนด (puttable) โดยมีการกำหนดผลตอบแทนไว้อย่างแน่นอนหรือเป็นอัตราที่ผันแปรตามอัตราดอกเบี้ยของสถาบันการเงินหรืออัตราดอกเบี้ยอื่น และไม่มีกำหนดเงื่อนไขการจ่ายผลตอบแทนที่อ้างอิงกับปัจจัยอ้างอิงอื่นเพิ่มเติม
- กองทุน K70LTF-A(D) เสนอขายหน่วยลงทุนตั้งแต่วันที่ 1 กรกฎาคม 2563 เป็นต้นไป

## กลยุทธ์ในการบริหารจัดการลงทุน

มุ่งหวังให้ผลประกอบการสูงกว่าดัชนีชี้วัด (Active management strategy)



## กองทุนรวมนี้เหมาะกับใคร?

- ผู้ลงทุนทั่วไปที่ต้องการรับผลตอบแทนสม่ำเสมอจากเงินปันผล โดยไม่สามารถนำไปลดหย่อนภาษีได้
- ผู้ลงทุนที่สามารถรับความผันผวนของราคาหุ้นที่กองทุนรวมไปลงทุน ซึ่งอาจจะปรับตัวเพิ่มสูงขึ้นหรือลดลงจนต่ำกว่ามูลค่าที่ลงทุนและทำให้ขาดทุนได้

## กองทุนรวมนี้ไม่เหมาะกับใคร

- ผู้ลงทุนที่เน้นการได้รับผลตอบแทนในจำนวนเงินที่แน่นอน หรือรักษาเงินต้นให้อยู่ครบ
- ผู้ลงทุนที่เน้นการได้รับผลตอบแทนให้ใกล้เคียงดัชนีตลาดหุ้น



## ทำอย่างไรหากยังไม่เข้าใจนโยบาย และความเสี่ยงของกองทุนนี้

- อ่านหนังสือชี้ชวนฉบับเต็ม หรือสอบถามผู้สนับสนุนการขายและบริษัทจัดการ
- **อย่าลงทุนหากไม่เข้าใจลักษณะและความเสี่ยงของกองทุนรวมนี้ดีพอ**



## คุณต้องระวังอะไรเป็นพิเศษ?

### คำเตือนที่สำคัญ

- กองทุนอาจลงทุนในตราสารที่มีลักษณะของสัญญาซื้อขายล่วงหน้าแฝง (Structured Note) ที่มีลักษณะเป็นตราสารหนี้ที่ผู้ออกมีสิทธิในการบังคับได้ก่อนคืนก่อนกำหนด (callable) หรือตราสารหนี้ที่ผู้ออกมีสิทธิเรียกให้ผู้ออกชำระหนี้คืนก่อนกำหนด (puttable) ซึ่งมีความเสี่ยงมากกว่าการลงทุนในตราสารหนี้ทั่วไป
- ในกรณีที่มีแนวโน้มว่าจะมีการขายคืนหน่วยลงทุนเกินกว่า 2 ใน 3 ของจำนวนหน่วยลงทุนที่จำหน่ายได้แล้วทั้งหมด บริษัทจัดการอาจใช้ดุลยพินิจในการเลิกกองทุนรวม และอาจยกเลิกคำสั่งซื้อขายหน่วยลงทุนที่ได้รับไว้แล้วหรือหยุดรับคำสั่งดังกล่าวได้

### แผนภาพแสดงตำแหน่งความเสี่ยงของกองทุนรวม



## ปัจจัยความเสี่ยงที่สำคัญ

### ความเสี่ยงจากความผันผวนของราคาหลักทรัพย์ (market risk)

|                                      |      |          |           |           |       |
|--------------------------------------|------|----------|-----------|-----------|-------|
|                                      | ต่ำ  |          |           |           | สูง   |
| ความผันผวนของ<br>ผลการดำเนินงาน (SD) | < 5% | 5% - 10% | 10% - 15% | 15% - 25% | > 25% |

|                       |         |           |           |        |     |
|-----------------------|---------|-----------|-----------|--------|-----|
|                       | ต่ำ     |           |           |        | สูง |
| กลุ่มหุ้นที่เน้นลงทุน | general | large cap | mid/small | sector |     |

### ความเสี่ยงจากการลงทุนกระจุกตัวในผู้ออกตราสารใดรายหนึ่ง (High Issuer Concentration Risk)

การลงทุนกระจุกตัวในผู้ออกตราสารรายใดรายหนึ่งมากกว่า 10% ของ NAV รวมกัน

|   |      |           |           |           |       |
|---|------|-----------|-----------|-----------|-------|
|   | ต่ำ  |           |           |           | สูง   |
| การลงทุนกระจุกตัวลงทุนใน<br>ผู้ออกตราสารรวม | ≤10% | 10% - 20% | 20% - 50% | 50% - 80% | > 80% |

### ความเสี่ยงจากการลงทุนกระจุกตัวในหมวดอุตสาหกรรมใดอุตสาหกรรมหนึ่ง (High Sector Concentration Risk)

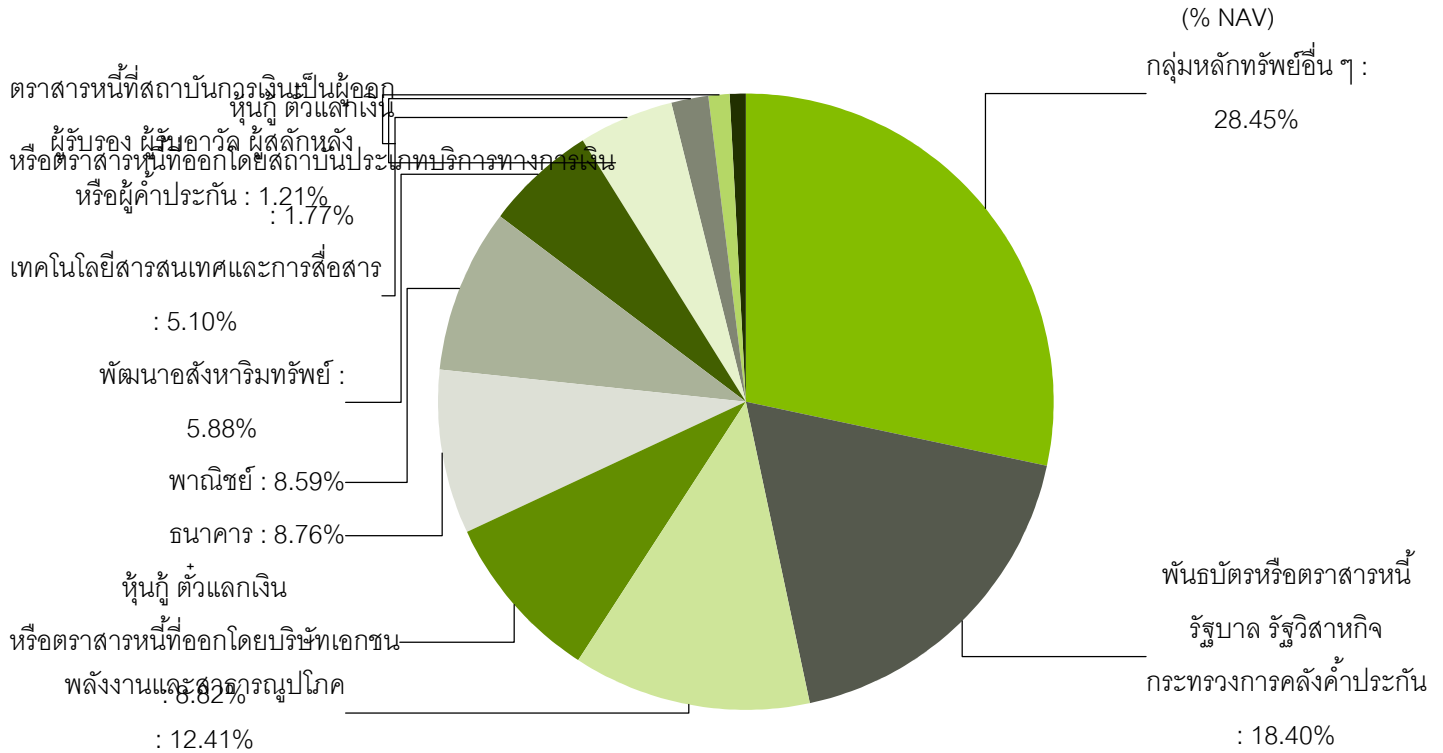
การลงทุนกระจุกตัวในหมวดอุตสาหกรรมใดอุตสาหกรรมหนึ่งมากกว่า 20% ของ NAV รวมกัน

|  |      |           |           |       |     |
|--|------|-----------|-----------|-------|-----|
|  | ต่ำ  |           |           |       | สูง |
| การลงทุนกระจุกตัวใน<br>หมวดอุตสาหกรรมรวม | ≤20% | 20% - 50% | 50% - 80% | > 80% |     |

\*คุณสามารถดูข้อมูลเพิ่มเติมได้ที่ [www.kasikornasset.com](http://www.kasikornasset.com)



# สัดส่วนของประเภททรัพย์สินที่ลงทุน



| กลุ่มอุตสาหกรรม (Sector) ที่มีมูลค่าการลงทุนสูงสุด 5 อันดับแรก | (% NAV) |
|--|---------|
| พลังงานและสาธารณูปโภค  | 12.41%  |
| ธนาคาร   | 8.76%   |
| พาณิชย์  | 8.59%   |
| พัฒนาอสังหาริมทรัพย์   | 5.88%   |
| เทคโนโลยีสารสนเทศและการสื่อสาร                                 | 5.10%   |
| กลุ่มหลักทรัพย์อื่น ๆ  | 28.45%  |

หมายเหตุ : เป็นข้อมูล ณ วันที่ 30 ธันวาคม 2564 ทั้งนี้ คุณสามารถดูข้อมูลที่เป็นปัจจุบันได้ที่ website : [www.kasikornasset.com](http://www.kasikornasset.com)

| หลักทรัพย์หรือตราสารทุนที่มีมูลค่าการลงทุนสูงสุด 5 อันดับแรก | (% NAV) |
|--|---------|
| บมจ.ปตท. (PTT)   | 4.29%   |
| บมจ.แอดวานซ์ อินโฟร์ เซอร์วิส (ADVANC)                       | 4.17%   |
| บมจ.ธนาคารกรุงไทย (KBANK)                                    | 3.73%   |
| บมจ.ท่าอากาศยานไทย (AOT)                                     | 3.43%   |
| บมจ. กัลฟ์ เอ็นเนอร์จี ดีเวลลอปเมนท์ (GULF)                  | 3.31%   |

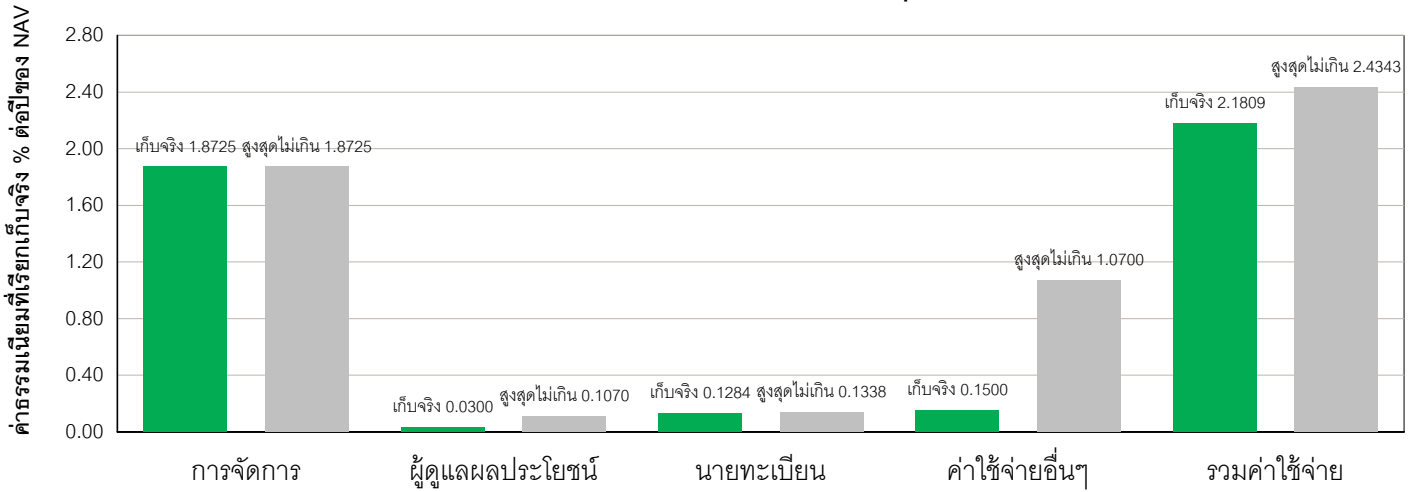
หมายเหตุ : เป็นข้อมูล ณ วันที่ 30 ธันวาคม 2564 ทั้งนี้ คุณสามารถดูข้อมูลที่เป็นปัจจุบันได้ที่ website : [www.kasikornasset.com](http://www.kasikornasset.com)



\* ค่าธรรมเนียมมีผลกระทบต่อผลตอบแทนที่คุณจะได้รับ ดังนั้น ควรพิจารณาการเรียกเก็บค่าธรรมเนียมดังกล่าวก่อนการลงทุน \*

## ค่าธรรมเนียมที่เรียกเก็บจากกองทุนรวม (% ต่อปีของ NAV)

### ค่าธรรมเนียมที่เรียกเก็บจากกองทุน



หมายเหตุ : - ค่าใช้จ่ายอื่นๆ เป็นข้อมูลของรอบปีบัญชีล่าสุดของกองทุน

- ค่าธรรมเนียมดังกล่าวรวมภาษีมูลค่าเพิ่ม ภาษีธุรกิจเฉพาะหรือภาษีอื่นใดแล้ว

## ค่าธรรมเนียมที่เรียกเก็บจากผู้ถือหน่วย (% ของมูลค่าซื้อขาย)

| รายการ   | สูงสุดไม่เกิน             | เก็บจริง |
|--|---------------------------|----------|
| ค่าธรรมเนียมการขายหน่วยลงทุน (Front-end Fee)               | 2.00%                     | 1.00%    |
| ค่าธรรมเนียมการรับซื้อคืนหน่วยลงทุน (Back-end Fee)         | 2.00%                     | ยกเว้น   |
| ค่าธรรมเนียมการสับเปลี่ยนหน่วยลงทุนเข้า (Switching-in fee) | ดูหมายเหตุเพิ่มเติม       |          |
| ค่าธรรมเนียมการสับเปลี่ยนหน่วยลงทุนออก (Switching-out fee) | ดูหมายเหตุเพิ่มเติม       |          |
| ค่าธรรมเนียมการโอนหน่วยลงทุน                               | ตามที่นายทะเบียนเรียกเก็บ |          |
| ค่าธรรมเนียมอื่นๆ  | ตามที่จ่ายจริง            |          |

หมายเหตุ : ค่าธรรมเนียมการสับเปลี่ยน (Switching Fee) : อัตราเท่ากับค่าธรรมเนียมการรับซื้อคืนหน่วยลงทุนของกองทุนต้นทางหรือค่าธรรมเนียมการขายหน่วยลงทุนของกองทุนปลายทางแล้วแต่อัตราใดจะสูงกว่า



## ผลการดำเนินงาน

\* ผลการดำเนินการในอดีต มิได้เป็นสิ่งยืนยันถึงผลการดำเนินงานในอนาคต \*

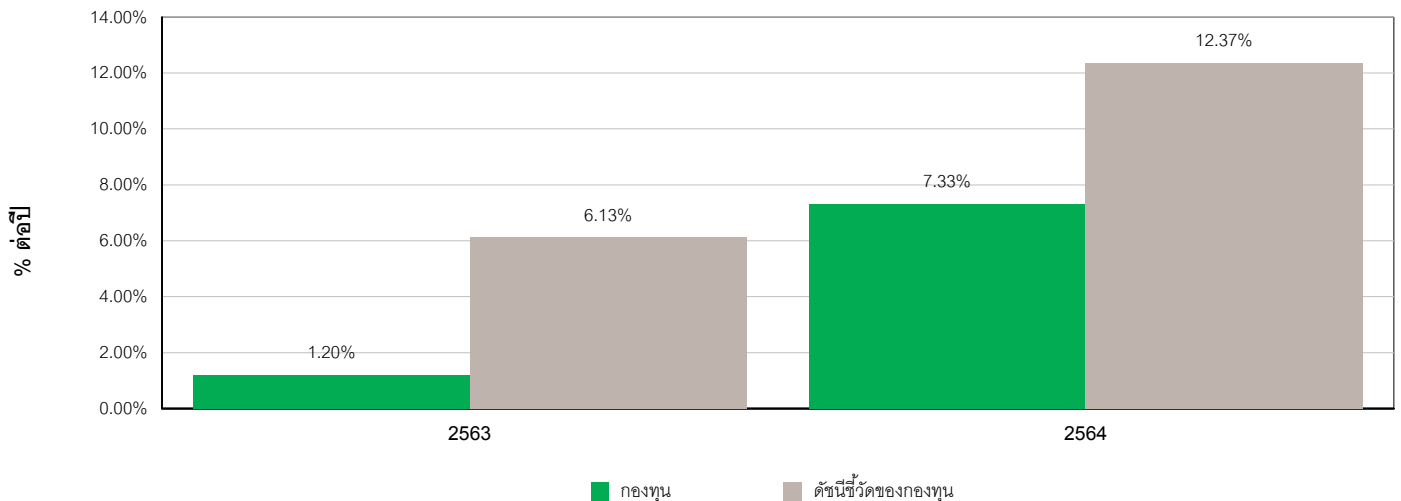
- ดัชนีชี้วัดของกองทุน (Benchmark) คือ ค่าเฉลี่ยของดัชนีผลตอบแทนรวมตลาดหลักทรัพย์แห่งประเทศไทย (70%) ผลตอบแทนรวมสุทธิของดัชนีพันธบัตรรัฐบาลอายุ 1 - 3 ปี ของสมาคมตลาดตราสารหนี้ไทย (15%) ผลตอบแทนรวมสุทธิของดัชนีตราสารหนี้ภาคเอกชน Mark-to-Market ที่มีอันดับความน่าเชื่อถือของผู้ออกตราสารอยู่ในระดับ A- ขึ้นไป อายุ 1 - 3 ปี ของสมาคมตลาดตราสารหนี้ไทย (7.5%) และดัชนีตราสารหนี้ภาครัฐระยะสั้น (Short-term Government Bond Index) (7.5%)

ทั้งนี้ การเปลี่ยนแปลงเกณฑ์มาตรฐานที่ใช้วัดผลการดำเนินงานในช่วงแรกอาจทำให้ผลการดำเนินงานของกองทุนรวมดีขึ้นเมื่อเปรียบเทียบกับตัวชี้วัดมาตรฐาน เนื่องจากตราสารหนี้ที่กองทุนลงทุนบางส่วนไม่มีภาระภาษี ขณะที่ตัวชี้วัดมาตรฐานใหม่คำนวณจากสมมติฐานตราสารหนี้ทั้งหมดเสียภาษี

\* ก่อนวันที่ 16 ธ.ค. 2562 ใช้ค่าเฉลี่ยของดัชนีผลตอบแทนรวมตลาดหลักทรัพย์แห่งประเทศไทย (70%) ผลตอบแทนรวมสุทธิของดัชนีพันธบัตรรัฐบาล Mark-to-Market อายุ 1 - 3 ปี ของสมาคมตลาดตราสารหนี้ไทย (15%) ผลตอบแทนรวมสุทธิของดัชนีตราสารหนี้ภาคเอกชน Mark-to-Market ที่มีอันดับความน่าเชื่อถือของผู้ออกตราสารอยู่ในระดับ A- ขึ้นไป อายุ 1 - 3 ปี ของสมาคมตลาดตราสารหนี้ไทย (7.5%) และดัชนีตราสารหนี้ภาครัฐระยะสั้น (Short-term Government Bond Index) (7.5%) และได้เชื่อมต่อกับดัชนีชี้วัดปัจจุบันตั้งแต่วันที่ 16 ธ.ค. 2562

## 2. ผลการดำเนินงานย้อนหลังตามปีปฏิทิน

ผลการดำเนินงานของกองทุน



หมายเหตุ : ในปีที่กองทุนจัดตั้ง กราฟจะแสดงผลการดำเนินงานตั้งแต่วันที่จัดตั้งกองทุนจนถึงวันทำการสุดท้ายของปีปฏิทินนั้น

- กองทุนนี้เคยมีผลขาดทุนสูงสุดในช่วงเวลา 5 ปี คือ -11.60%

\* กรณีกองทุนจัดตั้งไม่ครบ 5 ปี จะแสดงค่าที่เกิดขึ้นนับตั้งแต่จัดตั้งกองทุน

- ความผันผวนของผลการดำเนินงาน (standard deviation) คือ 11.07% ต่อปี

\* กรณีกองทุนจัดตั้งไม่ครบ 5 ปี จะแสดงค่าที่เกิดขึ้นนับตั้งแต่จัดตั้งกองทุน

- ความผันผวนของส่วนต่างผลการดำเนินงานและดัชนีชี้วัด (Tracking Error : TE) คือ N/A

- ประเภทกองทุนรวมเพื่อใช้เปรียบเทียบผลการดำเนินงาน ณ จุดขาย คือ Equity General

7. ผลการดำเนินงานย้อนหลังแบบปักหมุด ณ วันที่ 30 ธันวาคม 2564

(%)

|                          | YTD   | 3 เดือน | 6 เดือน | 1 ปี * | 3 ปี * | 5 ปี * | 10 ปี * | ตั้งแต่จัดตั้ง * |
|--------------------------|-------|---------|---------|--------|--------|--------|---------|------------------|
| K70LTF-A(D)              | 7.33  | 2.10    | 3.30    | 7.33   | N/A    | N/A    | N/A     | 5.68             |
| ตัวชี้วัด                | 12.37 | 2.43    | 3.97    | 12.37  | N/A    | N/A    | N/A     | 12.47            |
| ความผันผวนของกองทุน *    | 8.95  | 8.02    | 8.56    | 8.95   | N/A    | N/A    | N/A     | 11.07            |
| ความผันผวนของตัวชี้วัด * | 8.43  | 7.21    | 7.73    | 8.43   | N/A    | N/A    | N/A     | 10.33            |

หมายเหตุ : \* ร้อยละต่อปี

วิธีการคำนวณผลการดำเนินงานของกองทุนรวมเป็นไปตามมาตรฐานการวัดผลการดำเนินงานของกองทุนรวมของสมาคมบริษัทจัดการลงทุน คุณสามารถดูข้อมูลที่เป็นปัจจุบันได้ที่ [www.kasikomasset.com](http://www.kasikomasset.com)

ตารางแสดงผลการดำเนินงานย้อนหลังของกลุ่ม Equity General ณ วันที่ 30 ธันวาคม 2564

★ หมายถึง ผลการดำเนินงาน / ความผันผวนของผลการดำเนินงานของกองทุน K70LTF-A(D)

| ผลการดำเนินงาน (%)    |           |           |           |       |       |       |  |
|-----------------------|-----------|-----------|-----------|-------|-------|-------|--|
| Peer Percentile       | 3 เดือน   | 6 เดือน   | 1 ปี      | 3 ปี  | 5 ปี  | 10 ปี |  |
| เปอร์เซ็นต์ไทล์ที่ 5  | 10.57     | 11.87     | 32.44     | 10.60 | 6.87  | 8.86  |  |
| เปอร์เซ็นต์ไทล์ที่ 25 | 5.17      | 7.25      | 22.47     | 4.91  | 3.71  | 7.72  |  |
| เปอร์เซ็นต์ไทล์ที่ 50 | 3.64      | 5.40      | 17.54     | 2.52  | 2.45  | 6.56  |  |
| เปอร์เซ็นต์ไทล์ที่ 75 | 2.40      | 3.43      | 15.24     | 1.03  | 0.97  | 5.65  |  |
| เปอร์เซ็นต์ไทล์ที่ 95 | ★<br>0.87 | ★<br>1.36 | 7.85<br>★ | -2.75 | -1.30 | 3.54  |  |

| ความผันผวนของผลการดำเนินงาน (%) |           |           |           |       |       |       |  |
|---------------------------------|-----------|-----------|-----------|-------|-------|-------|--|
| Peer Percentile                 | 3 เดือน   | 6 เดือน   | 1 ปี      | 3 ปี  | 5 ปี  | 10 ปี |  |
| เปอร์เซ็นต์ไทล์ที่ 5            | ★<br>8.02 | ★<br>8.73 | ★<br>9.56 | 14.69 | 13.38 | 11.88 |  |
| เปอร์เซ็นต์ไทล์ที่ 25           | 10.41     | 10.90     | 11.62     | 19.02 | 16.04 | 15.14 |  |
| เปอร์เซ็นต์ไทล์ที่ 50           | 11.29     | 11.54     | 12.15     | 19.71 | 16.79 | 15.66 |  |
| เปอร์เซ็นต์ไทล์ที่ 75           | 11.84     | 12.18     | 12.86     | 20.62 | 17.68 | 16.19 |  |
| เปอร์เซ็นต์ไทล์ที่ 95           | 12.86     | 14.22     | 14.81     | 22.68 | 20.12 | 17.37 |  |





## ข้อมูลอื่นๆ

### นโยบายการจ่ายเงินปันผล

มีนโยบายจ่ายเงินปันผลให้แก่ผู้ถือหุ้นหน่วยลงทุนไม่เกินปีละ 2 ครั้ง ศึกษารายละเอียดเพิ่มเติมจากหนังสือชี้ชวน (พิจารณาจ่ายทุกสิ้นเดือน ก.พ. และ ส.ค.)

| ครั้งที่ | วันปิดสมุดทะเบียน | วันจ่ายเงินปันผล | เงินปันผลต่อหน่วย (บาท) |
|----------|-------------------|------------------|-------------------------|
| 2        | 31 สิงหาคม 2564   | 14 กันยายน 2564  | 0.10                    |
| 1        | 1 มีนาคม 2564     | 15 มีนาคม 2564   | 0.28                    |

จ่ายเงินปันผล ทั้งหมดจำนวน 2 ครั้ง รวมเป็นเงิน 0.38 บาท

### ผู้ดูแลผลประโยชน์

บมจ. ธนาคารทหารไทยธนชาติ

### วันที่จดทะเบียน

29 พฤศจิกายน 2548

### อายุโครงการ

ไม่กำหนด

### จำนวนเงินทุนโครงการ

25,000 ล้านบาท

### ขนาดกองทุน

7.84 ล้านบาท

### มูลค่าหน่วยลงทุน (NAV)

15.4256 บาท/หน่วย

### ซื้อและขายคืนหน่วยลงทุน

|                                   |   |
|-----------------------------------|---|
| <u>วันทำการซื้อ</u>               | ทุกวันทำการ เวลา 8.30 น. - 15.30 น.                         |
| มูลค่าขั้นต่ำของการซื้อครั้งแรก   | 500 บาท   |
| มูลค่าขั้นต่ำของการซื้อครั้งถัดไป | 500 บาท   |
| <u>วันทำการขายคืน</u>             | ทุกวันทำการ เวลา 8.30 น. - 15.30 น.                         |
| มูลค่าขั้นต่ำของการขายคืน         | 500 บาท   |
| ยอดคงเหลือขั้นต่ำ                 | 50 บาท  |
| ระยะเวลาการรับเงินค่าขายคืน       | T+3 คือ 3 วันทำการหลังจากวันทำรายการขายคืน (ประกาศ NAV T+1) |

คุณสามารถตรวจสอบมูลค่าทรัพย์สินรายวันได้ที่ : [www.kasikornasset.com](http://www.kasikornasset.com)

### รายชื่อผู้จัดการกองทุน

คุณนราธิป พุทธิธโนปจัย (ผู้จัดการกองทุนตราสารทุน และผู้จัดการกองทุนมัลติแอสเซท), เริ่มบริหาร 4 มกราคม 2564

### อัตราส่วนหมุนเวียนการลงทุน

ย้อนหลัง 1 ปี เท่ากับ 107.19%

### ของกองทุนรวม (PTR)

(กรณีกองทุนจัดตั้งไม่ถึง 1 ปีจะแสดงค่าตั้งแต่จัดตั้งกองทุน)

## ผู้สนับสนุนการขายหรือรับซื้อคืน

ธนาคารกสิกรไทย จำกัด (มหาชน)  
ธนาคาร ทีเอสไค้ จำกัด (มหาชน)  
ธนาคารแลนด์ แอนด์ เฮ้าส์ จำกัด (มหาชน)  
บริษัท เมืองไทยประกันชีวิต จำกัด (มหาชน)  
บริษัท หลักทรัพย์ เมย์แบงก์ (ประเทศไทย) จำกัด (มหาชน)  
บริษัท หลักทรัพย์นายหน้าซื้อขายหน่วยลงทุน ฟินโนมีนา จำกัด  
บริษัท หลักทรัพย์นายหน้าซื้อขายหน่วยลงทุน โรโบเวลธ์ จำกัด  
บริษัทหลักทรัพย์ กรุงไทย ซีมิโก้ จำกัด  
บริษัทหลักทรัพย์ กรุงศรี จำกัด (มหาชน)  
บริษัทหลักทรัพย์ กสิกรไทย จำกัด (มหาชน)  
บริษัทหลักทรัพย์ เกียรตินาคินภัทร จำกัด(มหาชน)  
บริษัทหลักทรัพย์ โกลเบล็ก จำกัด  
บริษัทหลักทรัพย์ คันทรี กรุ๊ป จำกัด (มหาชน)  
บริษัทหลักทรัพย์ เคจีไอ (ประเทศไทย) จำกัด (มหาชน)  
บริษัทหลักทรัพย์ เคทีบีเอสที จำกัด (มหาชน)  
บริษัทหลักทรัพย์ ซีจีเอส-ซีไอเอ็มบี (ประเทศไทย) จำกัด  
บริษัทหลักทรัพย์ ดีบีเอส วิคเคอร์ส (ประเทศไทย) จำกัด  
บริษัทหลักทรัพย์ ทรินิตี้ จำกัด  
บริษัทหลักทรัพย์ ไทยพาณิชย์ จำกัด  
บริษัทหลักทรัพย์ ธนชาต จำกัด (มหาชน)  
บริษัทหลักทรัพย์ โนมูระ พัฒนสิน จำกัด (มหาชน)  
บริษัทหลักทรัพย์ บัวหลวง จำกัด (มหาชน)  
บริษัทหลักทรัพย์ ไลน์ เวลท์ โซลูชั่น จำกัด  
บริษัทหลักทรัพย์ ฟินันซ่า จำกัด  
บริษัทหลักทรัพย์ ฟินันเซีย ไซรัส จำกัด (มหาชน)  
บริษัทหลักทรัพย์ ฟิลลิป (ประเทศไทย) จำกัด (มหาชน)  
บริษัทหลักทรัพย์ เมอร์ซัน พาร์ทเนอร์ จำกัด (มหาชน)  
บริษัทหลักทรัพย์ ยูโอบี เคย์เฮียน (ประเทศไทย) จำกัด (มหาชน)  
บริษัทหลักทรัพย์ แลนด์ แอนด์ เฮ้าส์ จำกัด (มหาชน)  
บริษัทหลักทรัพย์ หยวนต้า (ประเทศไทย) จำกัด  
บริษัทหลักทรัพย์ อาร์เอชบี (ประเทศไทย) จำกัด (มหาชน)  
บริษัทหลักทรัพย์ เอเชีย พลัส จำกัด  
บริษัทหลักทรัพย์ เออีซี จำกัด (มหาชน)  
บริษัทหลักทรัพย์ ไอ วี โกลบอล จำกัด (มหาชน)  
บริษัทหลักทรัพย์ ไร่ล่า จำกัด (มหาชน)  
บริษัทหลักทรัพย์จัดการกองทุน เมอร์ซัน พาร์ทเนอร์ จำกัด  
บริษัทหลักทรัพย์จัดการกองทุน เอเชีย เวลท์ จำกัด  
บริษัทหลักทรัพย์นายหน้าซื้อขายหน่วยลงทุน เว็ลธ์ เมจิก จำกัด

บริษัทหลักทรัพย์นายหน้าซื้อขายหน่วยลงทุน แอสเซนด์ เบลธ์ จำกัด

ติดต่อสอบถาม / รับหนังสือชี้ชวน /  
ร้องเรียน

บริษัทหลักทรัพย์จัดการกองทุนกสิกรไทย จำกัด

ที่อยู่ : 400/22 อาคารธนาคารกสิกรไทย ชั้น 6 และ 12 ถนนพหลโยธิน

แขวงสามเสนใน เขตพญาไท กรุงเทพฯ 10400

โทรศัพท์ : 0 - 2673 - 3888 โทรสาร : 0 - 2673 - 3988

website : [www.kasikornasset.com](http://www.kasikornasset.com) email : [ka.customer@kasikornasset.com](mailto:ka.customer@kasikornasset.com)

ธุรกรรมที่อาจก่อให้เกิด

คุณสามารถตรวจสอบธุรกรรมที่อาจก่อให้เกิดความขัดแย้งทางผลประโยชน์ได้ที่

ความขัดแย้งทางผลประโยชน์

[www.kasikornasset.com](http://www.kasikornasset.com)

กรณีสงวนสิทธิไม่ขายหน่วยลงทุน

กองทุนสงวนสิทธิที่จะไม่เสนอขายหน่วยลงทุนของกองทุนกับหรือเพื่อประโยชน์ของประเทศ  
สหรัฐอเมริกา พลเมืองสหรัฐอเมริกา หรือผู้ที่มีถิ่นฐานอยู่ในสหรัฐอเมริกา หรือบุคคลซึ่ง  
โดยปกติมีถิ่นที่อยู่ในสหรัฐอเมริกา รวมถึงกองทุนทรัพย์สินของบุคคลดังกล่าวและบริษัทหรือ  
ห้างหุ้นส่วนซึ่งจัดให้มีขึ้นและดำเนินกิจกรรมในสหรัฐอเมริกา

การเปลี่ยนแปลงมูลค่าขั้นต่ำของการ  
สั่งซื้อครั้งถัดไป

ในการเปลี่ยนแปลงมูลค่าขั้นต่ำของการสั่งซื้อครั้งถัดไป บริษัทจัดการจะคำนึงถึงประโยชน์ของผู้  
ถือหน่วยลงทุนเป็นสำคัญ โดยบริษัทจัดการจะประกาศการเปลี่ยนแปลงและแจ้งให้ผู้ถือหน่วยลง  
ทุนทราบล่วงหน้าอย่างชัดเจนถึงวันที่มีการเปลี่ยนแปลงมูลค่าขั้นต่ำของการสั่งซื้อครั้งถัดไป คำ  
อธิบายเกี่ยวกับการเปลี่ยนแปลง และเหตุผลในการเปลี่ยนแปลงข้อมูลดังกล่าว ผ่านเว็บไซต์ของ  
บริษัทจัดการ ภายในระยะเวลาที่ผู้ถือหน่วยลงทุนสามารถใช้ประโยชน์จากข้อมูลในการตัดสินใจ

- การลงทุนในหน่วยลงทุนไม่ใช่การฝากเงิน รวมทั้งไม่ได้อยู่ภายใต้ความคุ้มครองของสถาบันคุ้มครองเงินฝาก จึงมีความเสี่ยงจากการลงทุน  
ซึ่งผู้ลงทุนอาจไม่ได้รับเงินลงทุนคืนเต็มจำนวน
- ได้รับอนุมัติจัดตั้ง และอยู่ภายใต้การกำกับดูแลของสำนักงาน ก.ล.ต
- การพิจารณาว่าหนังสือชี้ชวนในการเสนอขายหน่วยลงทุนของกองทุนรวมนี้มีได้เป็นการแสดงว่าสำนักงาน ก.ล.ต. ได้รับรองถึง  
ความถูกต้องของข้อมูลในหนังสือชี้ชวนของกองทุนรวม หรือ ได้ประกันราคาหรือผลตอบแทนของหน่วยลงทุนที่เสนอขายนั้น  
ทั้งนี้ บริษัทจัดการกองทุนรวม ได้สอบทานข้อมูลในหนังสือชี้ชวนส่วนสรุปข้อมูลสำคัญ ณ วันที่ 30 ธันวาคม 2564  
แล้วด้วยความระมัดระวังในฐานะผู้รับผิดชอบในการดำเนินการของกองทุนรวมและขอรับรองว่าข้อมูลดังกล่าวถูกต้อง ไม่เป็นเท็จ  
และไม่ทำให้ผู้อื่นสำคัญผิด

## คำอธิบายเพิ่มเติม

- ความเสี่ยงจากการผิดนัดชำระหนี้ของผู้ออกตราสาร (Credit Risk) หมายถึง การพิจารณาจากอันดับความน่าเชื่อถือของตราสารที่ลงทุน (credit rating) ซึ่งเป็นข้อมูลบอกระดับความสามารถในการชำระหนี้ โดยพิจารณาจากผลการดำเนินงานที่ผ่านมาและฐานะการเงินของผู้ออกตราสาร credit rating ของหุ้นกู้ระยะยาวมีความหมายโดยย่อ ดังต่อไปนี้

| ระดับการลงทุน          | TRIS        | Fitch            | Moody's     | S & P       | คำอธิบาย  |
|------------------------|-------------|------------------|-------------|-------------|---|
| ระดับที่นำลงทุน        | AAA         | AAA(tha)         | Aaa         | AAA         | อันดับเครดิตสูงที่สุด มีความเสี่ยงต่ำที่สุดที่จะไม่สามารถชำระหนี้ได้ตามกำหนด    |
|                        | AA          | AA(tha)          | Aa          | AA          | อันดับเครดิตรองลงมาและถือว่ามีความเสี่ยงต่ำมากที่จะไม่สามารถชำระหนี้ได้ตามกำหนด |
|                        | A           | A(tha)           | A           | A           | ความเสี่ยงต่ำที่จะไม่สามารถชำระหนี้ได้ตามกำหนด                                  |
|                        | BBB         | BBB(tha)         | Baa         | BBB         | ความเสี่ยงปานกลางที่จะไม่สามารถชำระหนี้ได้ตามกำหนด                              |
| ระดับที่ต่ำกว่านำลงทุน | ต่ำกว่า BBB | ต่ำกว่า BBB(tha) | ต่ำกว่า Baa | ต่ำกว่า BBB | ความเสี่ยงสูงที่จะไม่สามารถชำระหนี้ได้ตามกำหนด                                  |

- ความเสี่ยงจากความผันผวนของมูลค่าหน่วยลงทุน (Market Risk)

(1) **กรณีกองทุนรวมตราสารหนี้** เกิดจากการเปลี่ยนแปลงของอัตราดอกเบี้ยซึ่งขึ้นกับปัจจัยภายนอก เช่น สภาวะเศรษฐกิจการลงทุน ปัจจัยทางการเมืองทั้งในและต่างประเทศ เป็นต้น โดยราคาตราสารหนี้จะเปลี่ยนแปลงในทิศทางตรงข้ามกับการเปลี่ยนแปลงของอัตราดอกเบี้ย เช่น หากอัตราดอกเบี้ยในตลาดเงินมีแนวโน้มปรับตัวสูงขึ้น อัตราดอกเบี้ยของตราสารหนี้ที่ออกใหม่ก็จะสูงขึ้นด้วย ดังนั้นราคาตราสารหนี้ที่ออกมาก่อนหน้าจะมีการซื้อขายในระดับราคาที่ต่ำลง โดยกองทุนรวมที่มีอายุเฉลี่ยของทรัพย์สินที่ลงทุน (portfolio duration) สูงจะมีโอกาสเผชิญกับการเปลี่ยนแปลงของราคามากกว่ากองทุนรวมที่มี portfolio duration ต่ำกว่า

(2) **กรณีกองทุนรวมตราสารทุน** หมายถึง ความเสี่ยงที่มูลค่าของหลักทรัพย์ที่กองทุนรวมลงทุนจะเปลี่ยนแปลงเพิ่มขึ้นหรือลดลงจากปัจจัยภายนอก เช่น สภาวะเศรษฐกิจการลงทุน ปัจจัยทางการเมืองทั้งในและต่างประเทศ เป็นต้น ซึ่งพิจารณาได้จากค่า standard deviation (SD) ของกองทุนรวม หากกองทุนรวมมีค่า SD สูง แสดงว่ากองทุนรวมมีความผันผวนจากการเปลี่ยนแปลงของราคาหลักทรัพย์สูง

- ความเสี่ยงจากการเปลี่ยนแปลงของอัตราแลกเปลี่ยน (Currency Risk) หมายถึง การเปลี่ยนแปลงของอัตราแลกเปลี่ยนมีผลกระทบต่อมูลค่าของหน่วยลงทุน เช่น กองทุนรวมลงทุนด้วยสกุลเงินดอลลาร์ในช่วงที่เงินบาทอ่อน แต่ขายทำกำไรในช่วงที่บาทแข็ง กองทุนรวมจะได้เงินบาทกลับมาน้อยลง ในทางกลับกันหากกองทุนรวมลงทุนในช่วงที่บาทแข็งและขายทำกำไรในช่วงที่บาทอ่อนก็อาจได้ผลตอบแทนมากขึ้นกว่าเดิมด้วยเช่นกัน ดังนั้น การป้องกันความเสี่ยงจากอัตราแลกเปลี่ยนจึงเป็นเครื่องมือสำคัญในการบริหารความเสี่ยงดังกล่าว ซึ่งทำได้ดังต่อไปนี้

- ป้องกันความเสี่ยงทั้งหมดหรือเกือบทั้งหมด : ผู้ลงทุนไม่มีความเสี่ยงจากอัตราแลกเปลี่ยน
- ป้องกันความเสี่ยงบางส่วน โดยต้องระบุสัดส่วนการป้องกันความเสี่ยงไว้อย่างชัดเจน : ผู้ลงทุนอาจมีความเสี่ยงจากอัตราแลกเปลี่ยน
- อาจป้องกันความเสี่ยงตามดุลยพินิจของผู้จัดการกองทุนรวม : ผู้ลงทุนอาจมีความเสี่ยงจากอัตราแลกเปลี่ยน เนื่องจากการป้องกันความเสี่ยงขึ้นอยู่กับดุลยพินิจของผู้จัดการกองทุนรวมในการพิจารณาว่าจะป้องกันความเสี่ยงหรือไม่
- ไม่ป้องกันความเสี่ยงเลย : ผู้ลงทุนมีความเสี่ยงจากอัตราแลกเปลี่ยน

- ความเสี่ยงจากการลงทุนกระจุกตัว (High Concentration Risk)

(1) ความเสี่ยงจากการลงทุนกระจุกตัวในผู้ออกตราสารรายใดรายหนึ่ง (High Issuer Concentration Risk) เกิดจากกองทุนลงทุนในผู้ออกตราสารรายใด ๆ มากกว่า 10% ของ NAV รวมกัน ซึ่งหากเกิดเหตุการณ์ที่ส่งผลกระทบต่อการดำเนินงาน ฐานะทางการเงิน หรือความมั่นคงของผู้ออกตราสารรายดังกล่าว กองทุนอาจมีผลการดำเนินงานที่ผันผวนมากกว่ากองทุนที่กระจายการลงทุนในหลายผู้ออกตราสาร

(2) ความเสี่ยงจากการลงทุนกระจุกตัวในหมวดอุตสาหกรรมใดอุตสาหกรรมหนึ่ง (Sector Concentration Risk) เกิดจากกองทุนลงทุนในบางหมวดอุตสาหกรรมมากกว่า 20% ของ NAV รวมกัน ซึ่งหากเกิดเหตุการณ์ที่ส่งผลกระทบต่ออุตสาหกรรมนั้น กองทุนดังกล่าวอาจมีผลการดำเนินงานที่ผันผวนมากกว่ากองทุนที่กระจายการลงทุนในหลายหมวดอุตสาหกรรม

(3) ความเสี่ยงจากการกระจุกตัวลงทุนในประเทศใดประเทศหนึ่ง (Country Concentration Risk) เกิดจากกองทุนลงทุนในประเทศใดประเทศหนึ่งมากกว่า 20% ของ NAV รวมกัน ซึ่งหากเกิดเหตุการณ์ที่ส่งผลกระทบต่อประเทศดังกล่าว เช่น การเมือง เศรษฐกิจ สังคม เป็นต้น กองทุนดังกล่าวอาจมีผลการดำเนินงานที่ผันผวนมากกว่า กองทุนที่กระจายการลงทุนในหลายประเทศ

- อัตราส่วนหมุนเวียนการลงทุนของกองทุนรวม (portfolio turnover ratio : PTR) (%) คือ ปริมาณการซื้อขายทรัพย์สินของกองทุน โดยคำนวณจากมูลค่าที่ต่ำกว่าระหว่างผลรวมของมูลค่าการซื้อขายทรัพย์สินกับผลรวมของมูลค่าการขายทรัพย์สินที่กองทุนรวมลงทุนในรอบระยะเวลาผ่านมาย้อนหลัง 1 ปี หารด้วยมูลค่าทรัพย์สินสุทธิเฉลี่ยของกองทุนรวม ในรอบระยะเวลาเดียวกัน

- Tracking Error คือ ความผันผวนของส่วนต่างของผลตอบแทนเฉลี่ยของกองทุนรวมและผลตอบแทนของดัชนีชี้วัด ซึ่งสะท้อนให้เห็นถึงประสิทธิภาพในการเลียนแบบดัชนีชี้วัดของกองทุนรวมว่ามีการเบี่ยงเบนออกไปจากดัชนีชี้วัดมากน้อยเพียงใด เช่น หากกองทุนรวมมีค่า TE ต่ำ แสดงว่า อัตราผลตอบแทนของกองทุนมีการเบี่ยงเบนออกไปจากดัชนีชี้วัดในอัตราที่ต่ำ ดังนั้น กองทุนรวมนี้จึงมีประสิทธิภาพในการเลียนแบบดัชนีอ้างอิง ในขณะที่กองทุนรวมที่มีค่า TE สูง แสดงว่าอัตราผลตอบแทนของกองทุนรวมมีการเบี่ยงเบนออกจากดัชนีชี้วัดในอัตราที่สูง ดังนั้น โอกาสที่ผลตอบแทนการลงทุนจะเป็นไปตามผลตอบแทนของ benchmark ก็จะมีลดน้อยลง เป็นต้น