

KCHINARMF

กองทุนเปิดเค ไซน่า หุ้นทุนเพื่อการเลี้ยงชีพ
(รองรับกองทุนสำรองเลี้ยงชีพ)

ใบรับหนังสือชี้ชวนส่วนสรุปข้อมูลสำคัญและคู่มือการลงทุนในกองทุนรวมเพื่อการเลี้ยงชีพ สำหรับกองทุนเปิดเค ไซน่า หุ้นทุนเพื่อการเลี้ยงชีพ (KCHINARMF)

ข้าพเจ้าได้รับทราบและมีความเข้าใจเกี่ยวกับนโยบายการลงทุน ค่าธรรมเนียมที่สำคัญ ความเสี่ยงของกองทุน และข้อมูลอื่นๆ ซึ่งปรากฏอยู่ในหนังสือชี้ชวนส่วนสรุปข้อมูลสำคัญของกองทุนเปิดเค ไซน่า หุ้นทุนเพื่อการเลี้ยงชีพ รวมทั้งได้ศึกษาเงื่อนไขการลงทุนเพื่อให้ได้รับสิทธิประโยชน์ทางภาษีและภาวะภาษีที่จะเกิดขึ้นจากคู่มือการลงทุนในกองทุนรวมเพื่อการเลี้ยงชีพที่ข้าพเจ้าได้รับเป็นอย่างดีแล้ว

สรุปความแตกต่างของกองทุนรวมเพื่อการเลี้ยงชีพ (RMF) กองทุนรวมเพื่อการออม (SSF) และกองทุนรวมเพื่อการออมพิเศษ (SSF EXTRA)

	RMF ปรับเกณฑ์	SSF (Super Savings Funds)	SSF พิเศษ (Super Savings Funds Extra)
 คืออะไร	RMF มีการปรับเกณฑ์ลดหย่อนภาษีสูงสุด และยกเลิกขั้นต่ำในการลงทุน	กองทุนรวมเพื่อส่งเสริมการออมระยะยาว	กองทุนรวมเพื่อการออมพิเศษ ตามมาตรการเยียวยา COVID-19
 % ลดหย่อนภาษีของรายได้	ไม่เกิน 30% ของรายได้ที่ต้องเสียภาษีต่อปี	ไม่เกิน 30% ของรายได้ที่ต้องเสียภาษีต่อปี	-
 จำนวนเงินลดหย่อนภาษีสูงสุด	สูงสุด 500,000 บาท นับรวม วงเงินกลุ่มเกษียณ* ทั้งหมดต้องไม่เกิน 500,000 บาท	สูงสุด 200,000 บาท นับรวม วงเงินกลุ่มเกษียณ* ทั้งหมดต้องไม่เกิน 500,000 บาท	สูงสุด 200,000 บาท ไม่รวม ในวงเงินกลุ่มเกษียณ*
 ช่วงเวลาลงทุนเพื่อใช้สิทธิ์	เริ่มปี 2563 เป็นต้นไป โดยลงทุนอย่างต่อเนื่องทุกปี เว้นได้ไม่เกิน 1 ปี ติดต่อกัน	ปี 2563 - 2567	1 เม.ย. - 30 มิ.ย. 63
 นโยบายการลงทุน	ลงทุนในสินทรัพย์หลายประเภท	ลงทุนในสินทรัพย์หลายประเภท	หุ้นไทยไม่น้อยกว่า 65%
 ระยะเวลาถือครอง	5 ปี นับจากวันซื้อ และอายุครบ 55 ปีบริบูรณ์	10 ปีขึ้นไป นับจากวันซื้อ	10 ปีขึ้นไป นับจากวันซื้อ

*วงเงินกลุ่มเกษียณ ในที่นี้หมายถึง การซื้อกองทุน SSF, กองทุน RMF, กองทุนสำรองเลี้ยงชีพ, กองทุนบำเหน็จบำนาญข้าราชการ, ประกันชีวิตแบบบำนาญ, กองทุนสงเคราะห์ครูโรงเรียนเอกชน หรือ กองทุนการออมแห่งชาติเมื่อรวมแล้วต้องไม่เกิน 500,000 บาทในแต่ละปีภาษี
หมายเหตุ : ข้อมูล ณ วันที่ 31 พฤษภาคม 2563 กรณีที่มีการเปลี่ยนแปลง บริษัทจะปรับปรุงข้อมูลให้เป็นปัจจุบันและประกาศผ่าน website <https://www.kasikornasset.com> ทั้งนี้ ขอให้ยึดถือคู่มือการลงทุนฉบับล่าสุดที่ได้ปรับปรุงเป็นสำคัญ

ข้อควรทราบหากผิดเงื่อนไข และลงทุน RMF ไม่ถึง 5 ปี (นับตั้งแต่ลงทุนครั้งแรก)

1. ต้องดำเนินการคืนเงินภาษีทั้งหมดที่ได้รับยกเว้นมา โดยหากผู้ลงทุนคืนภาษีล่าช้า ต้องจ่ายให้รัฐ 1.5% ต่อเดือน โดยคิดตั้งแต่เดือนเมษายน ของปีที่ถัดจากปีที่ขายผิดเงื่อนไขการลงทุนนั้น
2. กำไรที่ได้จากการขายคืนที่ผิดเงื่อนไข ถือเป็นรายได้ในปีที่ขายคืน ซึ่งต้องนำไปรวมคำนวณภาษีด้วย โดย บลจ. กสิกรไทย จะหักภาษี ณ ที่จ่ายเบื้องต้นตามอัตราก้าวหน้า

ข้อควรทราบหากผิดเงื่อนไข และลงทุน RMF 5 ปีขึ้นไป

1. ต้องคืนเงินภาษีที่ได้รับยกเว้น 5 ปีย้อนหลัง โดยหากผู้ลงทุนคืนภาษีล่าช้า ต้องจ่ายให้รัฐ 1.5% ต่อเดือน โดยคิดตั้งแต่เดือนเมษายน ของปีที่ถัดจากปีที่ขายผิดเงื่อนไขการลงทุนนั้น
2. กำไรที่ได้จากการขายคืน ไม่ต้องนำไปคำนวณเพื่อเสียภาษี

ข้อควรทราบกรณีซื้อเกินสิทธิ RMF

(ส่วนที่เกิน 30% ของรายได้ที่ต้องเสียภาษีหรือเกิน 500,000 บาท แล้วแต่กรณี)

1. ไม่สามารถนำเงินลงทุนส่วนเกินไปลดหย่อนภาษีได้
2. เมื่อขายคืนจะต้องนำผลประโยชน์ที่ได้(กำไร)รวมกับเงินได้อื่น เพื่อคำนวณภาษีเงินได้บุคคลในปีที่ขายคืน
3. การขายคืนส่วนที่ลงทุนเกินสิทธิโดยไม่เป็นไปตามเงื่อนไข อาจส่งผลให้ผิดเงื่อนไขของการลงทุน RMF ทั้งหมดที่ลงทุนมา

สำคัญ!! สแกน QR code เพื่อรับคู่มือการลงทุนในกองทุนรวมเพื่อการเลี้ยงชีพ



ผู้ลงทุนในช่องทางอิเล็กทรอนิกส์ทุกช่องทางได้ตกลงและยอมรับทราบเนื้อหาข้างต้นแล้ว รวมถึงได้ศึกษาหนังสือชี้ชวนและคู่มือการลงทุนสำหรับกองทุนที่จะลงทุนเป็นอย่างดีแล้ว ทั้งนี้ ผู้ลงทุนสามารถ download เอกสารผ่าน website <https://www.kasikornasset.com>

ผู้ลงทุนโปรดทำความเข้าใจลักษณะสินค้า เงื่อนไขผลตอบแทน ความเสี่ยง และคู่มือการลงทุนก่อนตัดสินใจลงทุน

.....
(ผู้ลงทุน)

วันที่.....

สำหรับผู้ซื้อหน่วยลงทุน

KCHINARMF

กองทุนเปิดเค ไซน่า หุ้นทุนเพื่อการเลี้ยงชีพ
(รองรับกองทุนสำรองเลี้ยงชีพ)

ใบรับหนังสือชี้ชวนส่วนสรุปข้อมูลสำคัญและคู่มือการลงทุนในกองทุนรวมเพื่อการเลี้ยงชีพ สำหรับกองทุนเปิดเค ไซน่า หุ้นทุนเพื่อการเลี้ยงชีพ (KCHINARMF)

ข้าพเจ้าได้รับทราบและมีความเข้าใจเกี่ยวกับนโยบายการลงทุน ค่าธรรมเนียมที่สำคัญ ความเสี่ยงของกองทุน และข้อมูลอื่นๆ ซึ่งปรากฏอยู่ในหนังสือชี้ชวนส่วนสรุปข้อมูลสำคัญของกองทุนเปิดเค ไซน่า หุ้นทุนเพื่อการเลี้ยงชีพ รวมทั้งได้ศึกษาเงื่อนไขการลงทุนเพื่อให้ได้รับสิทธิประโยชน์ทางภาษีและภาวะภาษีที่จะเกิดขึ้นจากคู่มือการลงทุนในกองทุนรวมเพื่อการเลี้ยงชีพที่ข้าพเจ้าได้รับเป็นอย่างดีแล้ว

สรุปความแตกต่างของกองทุนรวมเพื่อการเลี้ยงชีพ (RMF) กองทุนรวมเพื่อการออม (SSF) และกองทุนรวมเพื่อการออมพิเศษ (SSF EXTRA)

	RMF ปรับเกณฑ์	SSF (Super Savings Funds)	SSF พิเศษ (Super Savings Funds Extra)
 คืออะไร	RMF มีการปรับเกณฑ์ลดหย่อนภาษีสูงสุด และยกเลิกขั้นต่ำในการลงทุน	กองทุนรวมเพื่อส่งเสริมการออมระยะยาว	กองทุนรวมเพื่อการออมพิเศษ ตามมาตรการเยียวยา COVID-19
 % ลดหย่อนภาษีของรายได้	ไม่เกิน 30% ของรายได้ที่ต้องเสียภาษีต่อปี	ไม่เกิน 30% ของรายได้ที่ต้องเสียภาษีต่อปี	-
 จำนวนเงินลดหย่อนภาษีสูงสุด	สูงสุด 500,000 บาท นับรวม วงเงินกลุ่มเกษียณ* ทั้งหมดต้องไม่เกิน 500,000 บาท	สูงสุด 200,000 บาท นับรวม วงเงินกลุ่มเกษียณ* ทั้งหมดต้องไม่เกิน 500,000 บาท	สูงสุด 200,000 บาท ไม่รวม ในวงเงินกลุ่มเกษียณ*
 ช่วงเวลาลงทุนเพื่อใช้สิทธิ์	เริ่มปี 2563 เป็นต้นไป โดยลงทุนอย่างต่อเนื่องทุกปี เว้นได้ไม่เกิน 1 ปี ติดต่อกัน	ปี 2563 - 2567	1 เม.ย. - 30 มิ.ย. 63
 นโยบายการลงทุน	ลงทุนในสินทรัพย์หลายประเภท	ลงทุนในสินทรัพย์หลายประเภท	หุ้นไทยไม่น้อยกว่า 65%
 ระยะเวลาถือครอง	5 ปี นับจากวันซื้อ และอายุครบ 55 ปีบริบูรณ์	10 ปีขึ้นไป นับจากวันซื้อ	10 ปีขึ้นไป นับจากวันซื้อ

*วงเงินกลุ่มเกษียณ ในที่นี้หมายถึง การซื้อกองทุน SSF, กองทุน RMF, กองทุนสำรองเลี้ยงชีพ, กองทุนบำเหน็จบำนาญข้าราชการ, ประกันชีวิตแบบบำนาญ, กองทุนสงเคราะห์ครูโรงเรียนเอกชน หรือ กองทุนการออมแห่งชาติเมื่อรวมแล้วต้องไม่เกิน 500,000 บาทในแต่ละปีภาษี
หมายเหตุ : ข้อมูล ณ วันที่ 31 พฤษภาคม 2563 กรณีที่มีการเปลี่ยนแปลง บริษัทจะปรับปรุงข้อมูลให้เป็นปัจจุบันและประกาศผ่าน website <https://www.kasikornasset.com> ทั้งนี้ ขอให้ยึดถือคู่มือการลงทุนฉบับล่าสุดที่ได้ปรับปรุงเป็นสำคัญ

ข้อควรทราบหากผิดเงื่อนไข และลงทุน RMF ไม่ถึง 5 ปี (นับตั้งแต่ลงทุนครั้งแรก)

1. ต้องดำเนินการคืนเงินภาษีทั้งหมดที่ได้รับยกเว้นมา โดยหากผู้ลงทุนคืนภาษีล่าช้า ต้องจ่ายให้รัฐ 1.5% ต่อเดือน โดยคิดตั้งแต่เดือนเมษายน ของปีที่ถัดจากปีที่ขายผิดเงื่อนไขการลงทุนนั้น
2. กำไรที่ได้จากการขายคืนที่ผิดเงื่อนไข ถือเป็นรายได้ในปีที่ขายคืน ซึ่งต้องนำไปรวมคำนวณภาษีด้วย โดย บลจ. กสิกรไทย จะหักภาษี ณ ที่จ่ายเบื้องต้นตามอัตราก้าวหน้า

ข้อควรทราบหากผิดเงื่อนไข และลงทุน RMF 5 ปีขึ้นไป

1. ต้องคืนเงินภาษีที่ได้รับยกเว้น 5 ปีย้อนหลัง โดยหากผู้ลงทุนคืนภาษีล่าช้า ต้องจ่ายให้รัฐ 1.5% ต่อเดือน โดยคิดตั้งแต่เดือนเมษายน ของปีที่ถัดจากปีที่ขายผิดเงื่อนไขการลงทุนนั้น
2. กำไรที่ได้จากการขายคืน ไม่ต้องนำไปคำนวณเพื่อเสียภาษี

ข้อควรทราบกรณีซื้อเกินสิทธิ RMF

(ส่วนที่เกิน 30% ของรายได้ที่ต้องเสียภาษีหรือเกิน 500,000 บาท แล้วแต่กรณี)

1. ไม่สามารถนำเงินลงทุนส่วนเกินไปลดหย่อนภาษีได้
2. เมื่อขายคืนจะต้องนำผลประโยชน์ที่ได้(กำไร)รวมกับเงินได้อื่น เพื่อคำนวณภาษีเงินได้บุคคลในปีที่ขายคืน
3. การขายคืนส่วนที่ลงทุนเกินสิทธิโดยไม่เป็นไปตามเงื่อนไข อาจส่งผลให้ผิดเงื่อนไขของการลงทุน RMF ทั้งหมดที่ลงทุนมา

สำคัญ!! สแกน QR code เพื่อรับคู่มือการลงทุนในกองทุนรวมเพื่อการเลี้ยงชีพ



ผู้ลงทุนในช่องทางอิเล็กทรอนิกส์ทุกช่องทางได้ตกลงและยอมรับทราบเนื้อหาข้างต้นแล้ว รวมถึงได้ศึกษาหนังสือชี้ชวนและคู่มือการลงทุนสำหรับกองทุนที่จะลงทุนเป็นอย่างดีแล้ว ทั้งนี้ ผู้ลงทุนสามารถ download เอกสารผ่าน website <https://www.kasikornasset.com>

ผู้ลงทุนโปรดทำความเข้าใจลักษณะสินค้า เงื่อนไขผลตอบแทน ความเสี่ยง และคู่มือการลงทุนก่อนตัดสินใจลงทุน

.....
(ผู้ลงทุน)

วันที่.....

หนังสือชี้ชวนส่วนสรุปข้อมูลสำคัญ



บริษัทหลักทรัพย์จัดการกองทุนกสิกรไทย จำกัด
การเข้าร่วมต่อต้านทุจริต : ได้รับการรับรอง CAC

กองทุนเปิดเค ไซน่า หุ้นทุนเพื่อการเลี้ยงชีพ

K China Equity RMF

KCHINARMF

- กองทุนรวมตราสารทุน
- กองทุนรวมเพื่อการเลี้ยงชีพ (RMF) • กองทุนรวมฟีดเดอร์ (Feeder Fund)
- กองทุนรวมที่เน้นลงทุนแบบมีความเสี่ยงต่างประเทศ



คุณกำลังจะลงทุนอะไร?



กองทุนรวมนี้เหมาะกับใคร?



คุณต้องระวังอะไรเป็นพิเศษ?



สัดส่วนของประเภททรัพย์สินที่ลงทุน



ค่าธรรมเนียม



ผลการดำเนินงาน



ข้อมูลอื่นๆ

การลงทุนในกองทุนรวมไม่ใช่การฝากเงิน



คุณกำลังจะลงทุนอะไร?

- กองทุนเน้นลงทุนในหน่วยลงทุนของกองทุน JPMorgan Funds – China Fund, Class JPM China I (acc) - USD (กองทุนหลัก)
- กองทุนป้องกันความเสี่ยงจากอัตราแลกเปลี่ยนตามดุลยพินิจของผู้จัดการกองทุน รวมถึงอาจลงทุนในสัญญาซื้อขายล่วงหน้าเพื่อเพิ่มประสิทธิภาพการบริหารการลงทุน (Efficient Portfolio Management)

นโยบายกองทุน JPMorgan Funds – China Fund, Class JPM China I (acc) - USD (กองทุนหลัก)

Bloomberg Ticker: JPMCIAU:LX

- กองทุนหลักเน้นลงทุนในตราสารทุนของบริษัทที่ตั้งถิ่นฐานหรือดำเนินธุรกิจส่วนใหญ่ในสาธารณรัฐประชาชนจีน ไม่น้อยกว่า 67% ของมูลค่าทรัพย์สินของกองทุน รวมถึงอาจลงทุนในหุ้นจีน A-shares ได้ไม่เกิน 40% ของมูลค่าทรัพย์สินของกองทุน

กลยุทธ์ในการบริหารจัดการลงทุน

เน้นลงทุนในหน่วยลงทุนของกองทุนรวมต่างประเทศเพียงกองทุนเดียว โดยมุ่งหวังให้ผลประกอบการเคลื่อนไหวตามกองทุนหลัก และกองทุนหลักใช้กลยุทธ์การบริหารกองทุนเชิงรุก (active management)

คุณสามารถศึกษาข้อมูลกองทุนหลักได้จาก :

<https://am.jpmorgan.com/lu/en/asset-management/adv/products/jpm-china-i-acc-usd-LU0248042839>



กองทุนรวมนี้เหมาะกับใคร?

- ผู้ลงทุนที่ต้องการลงทุนระยะยาวเพื่อใช้ในวัยเกษียณ โดยผู้ลงทุนจะได้รับสิทธิประโยชน์ทางภาษี เมื่อปฏิบัติตามเงื่อนไขการลงทุน
- ผู้ลงทุนที่เชื่อมั่นในการเติบโตของเศรษฐกิจจีน และต้องการผลตอบแทนจากการลงทุนในหุ้นจีน
- ผู้ลงทุนที่สามารถรับความผันผวนของราคาหุ้นที่กองทุนหลักไปลงทุน ซึ่งอาจปรับตัวเพิ่มสูงขึ้นหรือลดลงต่ำกว่ามูลค่าที่ลงทุนและทำให้ขาดทุนได้
- ผู้ลงทุนที่สามารถรับความเสี่ยงจากอัตราแลกเปลี่ยนได้

กองทุนรวมนี้ไม่เหมาะกับใคร

- ผู้ลงทุนที่เน้นการได้รับผลตอบแทนในจำนวนเงินที่แน่นอน หรือรักษาเงินต้นให้อยู่ครบ



ทำอย่างไรหากยังไม่เข้าใจนโยบาย และความเสี่ยงของกองทุนนี้

- อ่านหนังสือชี้ชวนฉบับเต็ม หรือสอบถามผู้สนับสนุนการขายและบริษัทจัดการ
- **อย่าลงทุนหากไม่เข้าใจลักษณะและความเสี่ยงของกองทุนรวมนี้ดีพอ**



คุณต้องระวังอะไรเป็นพิเศษ?

คำเตือนที่สำคัญ

- กองทุน KCHINARMF และกองทุนหลัก อาจมีการลงทุนในสัญญาซื้อขายล่วงหน้าเพื่อเพิ่มประสิทธิภาพการบริหารการลงทุน (Efficient Portfolio Management) และกองทุน KCHINARMF อาจมีการลงทุนในตราสารที่มีสัญญาซื้อขายล่วงหน้าแฝง (Structured Notes) ทำให้อาจมีความเสี่ยงมากกว่ากองทุนที่ลงทุนในหลักทรัพย์อ้างอิงโดยตรง เนื่องจากใช้เงินลงทุนในจำนวนที่น้อยกว่า จึงอาจมีกำไร/ขาดทุนสูงกว่าการลงทุนในหลักทรัพย์อ้างอิงโดยตรง
- กองทุนหลักอาจป้องกันความเสี่ยงด้านอัตราแลกเปลี่ยน และกองทุน KCHINARMF จะลงทุนในสัญญาซื้อขายล่วงหน้าเพื่อป้องกันความเสี่ยงด้านอัตราแลกเปลี่ยนตามดุลยพินิจของผู้จัดการกองทุน ดังนั้น กองทุนจึงอาจมีความเสี่ยงจากอัตราแลกเปลี่ยน (Exchange Rate Risk)
- เนื่องจากกองทุน KCHINARMF มีนโยบายการลงทุนในกองทุนรวมต่างประเทศ ดังนั้น การเปลี่ยนแปลงภายในประเทศที่กองทุนลงทุน อาทิ การเปลี่ยนแปลงทางการเมืองหรือนโยบายทางการเงิน อาจส่งผลกระทบต่อมูลค่าหน่วยลงทุนของกองทุนได้ รวมถึงมีความเสี่ยงที่ทางการของประเทศที่ลงทุนอาจออกมาตรการในภาวะที่เกิดวิกฤตการณ์ไม่ปกติ ทำให้กองทุนไม่สามารถนำเงินกลับเข้ามาในประเทศ ซึ่งอาจส่งผลให้ผู้ลงทุนได้รับชำระคืนหน่วยลงทุนล่าช้ากว่าระยะเวลาที่กำหนดไว้ในหนังสือชี้ชวน
- กองทุน KCHINARMF อาจมีการลงทุนในตราสารหนี้ที่มีอันดับความน่าเชื่อถือต่ำกว่าที่สามารถลงทุนได้ (Non – Investment Grade) และตราสารหนี้ที่ไม่ได้รับการจัดอันดับความน่าเชื่อถือ (Unrated) ทั้งในและต่างประเทศ ดังนั้น ผู้ลงทุนอาจมีความเสี่ยงสูงขึ้นจากการไม่ได้ชำระคืนเงินต้นและดอกเบี้ย
- กองทุนหลักอาจจำกัดการไถ่ถอนหน่วยลงทุน ในกรณีที่ผู้ถือหน่วยลงทุนของกองทุนหลักไถ่ถอนหน่วยลงทุนเกินกว่า 10% ของ NAV ของกองทุนหลักในวันทำการใด โดยจะเลื่อนคำสั่งขายคืนหน่วยลงทุนส่วนเกินดังกล่าวให้มีผลในวันทำการถัดไป ทั้งนี้ กองทุนหลักจะรับซื้อคืนตามสัดส่วนของจำนวนการขายคืนในวันนั้นๆ โดยคำสั่งขายคืนหน่วยลงทุนส่วนเกินที่ถูกเลื่อนมาจะได้รับสิทธิทำการรับซื้อคืนก่อนคำสั่งขายคืนหน่วยลงทุนใหม่ ทำให้คำสั่งขายคืนหน่วยลงทุนใหม่อาจถูกเลื่อนเป็นจำนวนบางส่วนหรือทั้งหมดได้ ดังนั้นจึงมีความเสี่ยงที่ผู้ลงทุนอาจได้รับเงินค่าขายคืนหน่วยลงทุนล่าช้า อย่างไรก็ตาม บริษัทจัดการได้พิจารณาแล้วว่า ในสภาวะตลาดปกติ กองทุนหลักลงทุนในสินทรัพย์ที่มีสภาพคล่องเพียงพอที่จะรองรับการไถ่ถอนหน่วยลงทุน
- ผู้ลงทุนควรศึกษาข้อมูลเกี่ยวกับสิทธิประโยชน์ทางภาษีที่ระบุไว้ในคู่มือการลงทุนในกองทุนรวมเพื่อการเลี้ยงชีพ
- ผู้ถือหน่วยลงทุนของกองทุน RMF จะไม่ได้รับสิทธิประโยชน์ทางภาษี หากไม่ปฏิบัติตามเงื่อนไขการลงทุนและจะต้องคืนสิทธิประโยชน์ทางภาษีที่เคยได้รับและเงินเพิ่มตามมาตรา 27 แห่งประมวลรัษฎากรด้วย
- หน่วยลงทุนของกองทุน RMF นี้จะนำไปจำหน่าย จ่าย โอน จำนำ หรือนำไปเป็นประกันมิได้

แผนภาพแสดงตำแหน่งความเสี่ยงของกองทุนรวม



ปัจจัยความเสี่ยงที่สำคัญ

ความเสี่ยงจากความผันผวนของราคาหลักทรัพย์ (market risk)

	ต่ำ				สูง
ความผันผวนของ ผลการดำเนินงาน (SD)	< 5%	5% - 10%	10% - 15%	15% - 25%	> 25%

ความเสี่ยงจากการลงทุนกระจุกตัวในผู้ออกรายใดรายหนึ่ง (High Issuer Concentration Risk)

การลงทุนกระจุกตัวในผู้ออกตราสารรายใดรายหนึ่งมากกว่า 10% ของ NAV รวมกัน

	ต่ำ				สูง
การกระจุกตัวลงทุนใน ผู้ออกตราสารรวม	≤10%	10% - 20%	20% - 50%	50% - 80%	> 80%

ความเสี่ยงจากการลงทุนกระจุกตัวในหมวดอุตสาหกรรมใดอุตสาหกรรมหนึ่ง (High Sector Concentration Risk) ของ กองทุน JPMorgan Funds – China Fund, Class JPM China I (acc) - USD

การลงทุนกระจุกตัวในหมวดอุตสาหกรรมใดอุตสาหกรรมหนึ่งมากกว่า 20% ของ NAV รวมกัน

	ต่ำ				สูง
การลงทุนกระจุกตัวใน หมวดอุตสาหกรรมรวม	≤ 20%	20% - 50%	50% - 80%	> 80%	

หมายเหตุ: กองทุนรวมมีการลงทุนกระจุกตัวในหมวดอุตสาหกรรม Consumer Discretionary

ความเสี่ยงจากการลงทุนกระจุกในประเทศใดประเทศหนึ่ง (High Country Concentration Risk) ของ กองทุน JPMorgan Funds – China Fund, Class JPM China I (acc) - USD

การลงทุนกระจุกตัวในประเทศใดประเทศหนึ่งมากกว่า 20% ของ NAV รวมกัน

	ต่ำ				สูง
การลงทุนกระจุกตัวลง รายประเทศรวม	≤ 20%	20% - 50%	50% - 80%	> 80%	

หมายเหตุ: กองทุนมีการลงทุนกระจุกตัวในประเทศ China

ความเสี่ยงจากการเปลี่ยนแปลงของอัตราแลกเปลี่ยน (exchange rate risk)

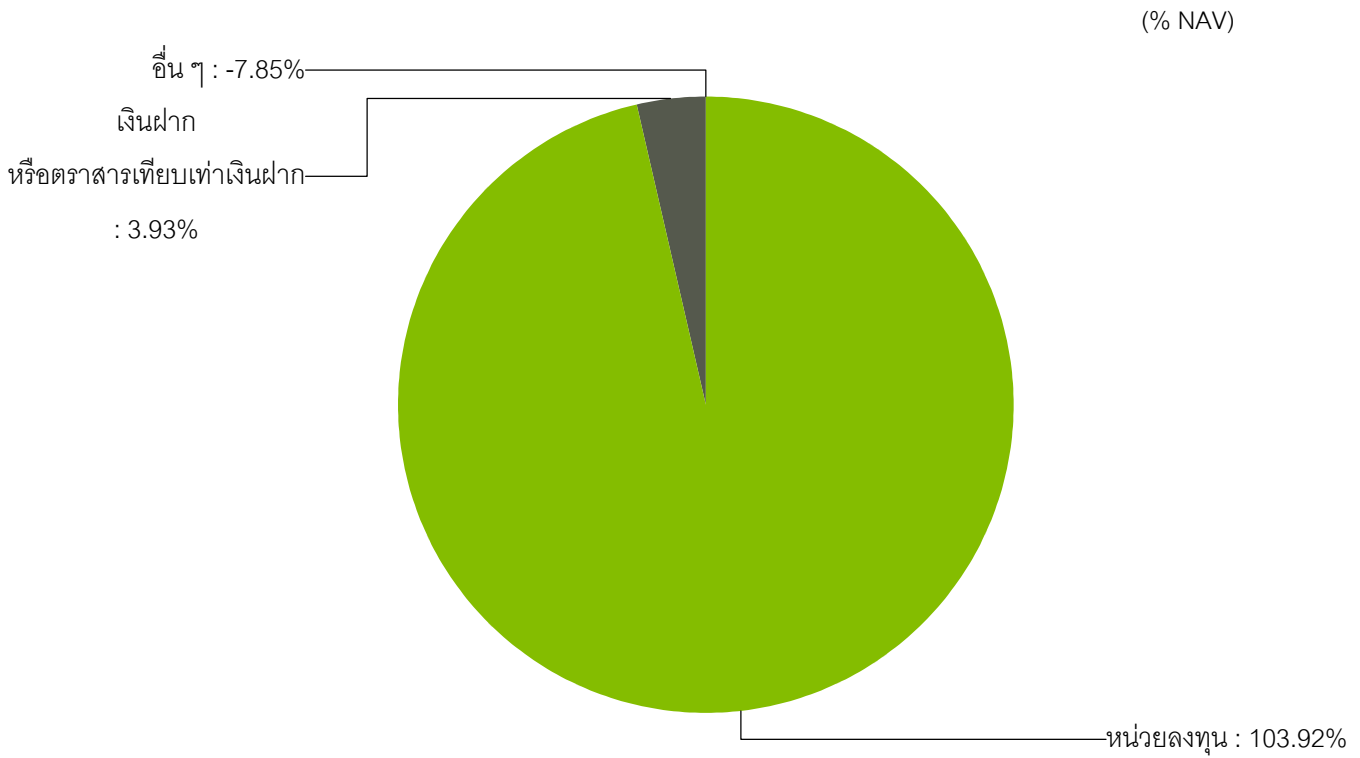
	ต่ำ				สูง
การป้องกันความเสี่ยง fx	ทั้งหมด/ เกือบทั้งหมด	บางส่วน	ดูลยพินิจ	ไม่ป้องกัน	

หมายเหตุ: กองทุนรวมมีการป้องกันความเสี่ยงจากการเปลี่ยนแปลงของอัตราแลกเปลี่ยนประมาณ 50 – 100% ของเงินลงทุนในต่างประเทศ

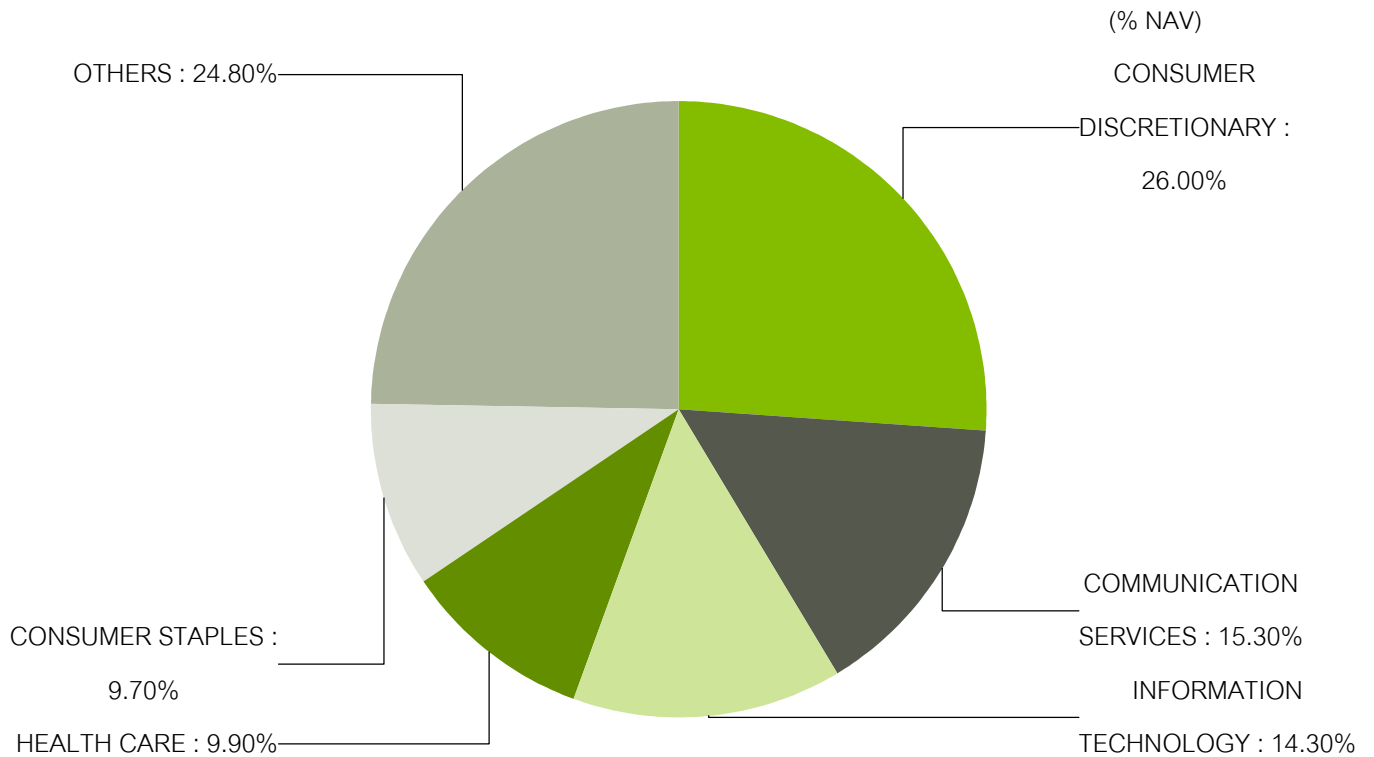
*คุณสามารถดูข้อมูลเพิ่มเติมได้ที่ www.kasikornasset.com



สัดส่วนของประเภททรัพย์สินที่ลงทุน



กองทุน JPMorgan Funds – China Fund, Class JPM China I (acc) - USD



ข้อมูล ณ วันที่ 30 พฤศจิกายน 2564

หลักทรัพย์ที่มีมูลค่าการลงทุนสูงสุด 5 อันดับแรก	(% NAV)
JPM CHINA -I ACC USD (JPM) (Aa3)	103.92%
บมจ.ธนาคารไทยพาณิชย์ (SCB) (AA+(tha))	3.16%
บมจ.ธนาคารกสิกรไทย (KBANK) (AA+(tha))	0.66%
JP MORGAN CHASE BANK (JPM) (Aa3)	0.11%

หมายเหตุ : เป็นข้อมูล ณ วันที่ 30 พฤศจิกายน 2564 ทั้งนี้ คุณสามารถดูข้อมูลที่เป็นปัจจุบันได้ที่ website : www.kasikornasset.com

กลุ่มอุตสาหกรรม (Sector) ที่มีมูลค่าการลงทุนสูงสุดของกองทุน JPMorgan Funds – China Fund, Class JPM China I (acc) - USD

CONSUMER DISCRETIONARY	26.00%
COMMUNICATION SERVICES	15.30%
INFORMATION TECHNOLOGY	14.30%
HEALTH CARE	9.90%
CONSUMER STAPLES	9.70%
OTHERS	24.80%

หมายเหตุ : เป็นข้อมูล ณ วันที่ 30 พฤศจิกายน 2564

หลักทรัพย์หรือตราสารที่มีมูลค่าการลงทุนสูงสุดของกองทุน JPMorgan Funds – China Fund, Class JPM China I (acc) - USD

Tencent	9.80%
Meituan	6.70%
Alibaba	5.50%
WuXi Biologics	3.50%
China Merchants Bank	3.30%

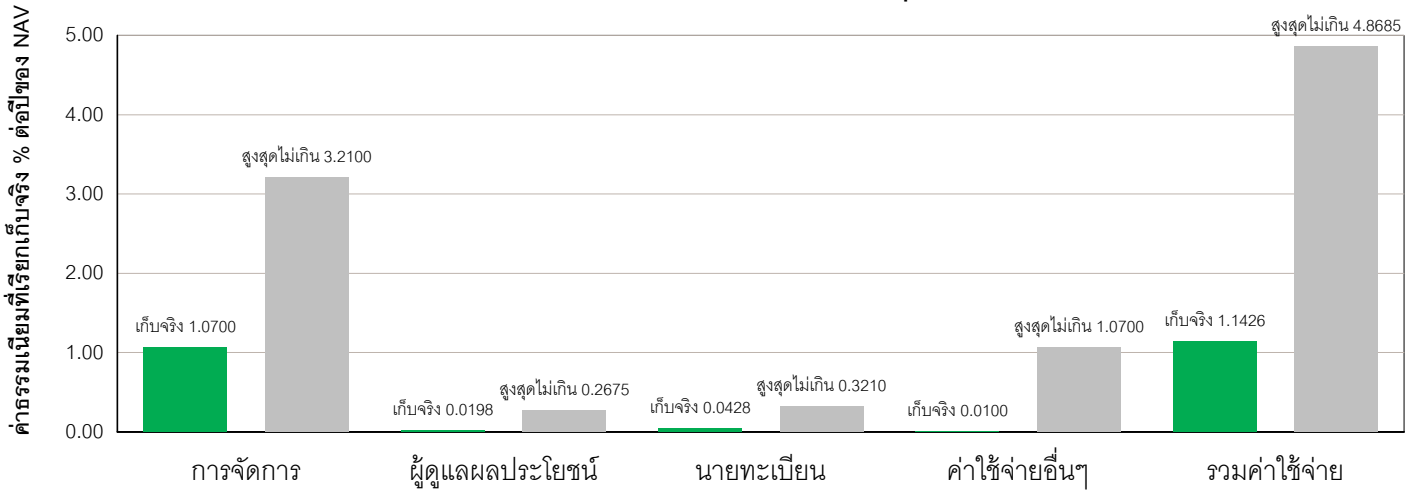
หมายเหตุ : เป็นข้อมูล ณ วันที่ 30 พฤศจิกายน 2564



* ค่าธรรมเนียมมีผลกระทบต่อผลตอบแทนที่คุณจะได้รับ ดังนั้น ควรพิจารณาการเรียกเก็บค่าธรรมเนียมดังกล่าวก่อนการลงทุน *

ค่าธรรมเนียมที่เรียกเก็บจากกองทุนรวม (% ต่อปีของ NAV)

ค่าธรรมเนียมที่เรียกเก็บจากกองทุน



หมายเหตุ : - ค่าใช้จ่ายอื่นๆ เป็นข้อมูลของรอบปีบัญชีล่าสุดของกองทุน

- ค่าธรรมเนียมดังกล่าวรวมภาษีมูลค่าเพิ่ม ภาษีธุรกิจเฉพาะหรือภาษีอื่นใดแล้ว

ค่าธรรมเนียมที่เรียกเก็บจากผู้ถือหน่วย (% ของมูลค่าซื้อขาย)

รายการ	สูงสุดไม่เกิน	เก็บจริง
ค่าธรรมเนียมการขายหน่วยลงทุน (Front-end Fee)	ไม่มี	ไม่มี
ค่าธรรมเนียมการรับซื้อคืนหน่วยลงทุน (Back-end Fee)	3.00%	ยกเว้น
ค่าธรรมเนียมการสับเปลี่ยนหน่วยลงทุนเข้า (Switching-in fee)	ดูหมายเหตุเพิ่มเติม	
ค่าธรรมเนียมการสับเปลี่ยนหน่วยลงทุนออก (Switching-out fee)	ดูหมายเหตุเพิ่มเติม	
ค่าธรรมเนียมการโอนหน่วยลงทุน	ไม่มี	ไม่มี
ค่าธรรมเนียมอื่นๆ	ตามที่จ่ายจริง	

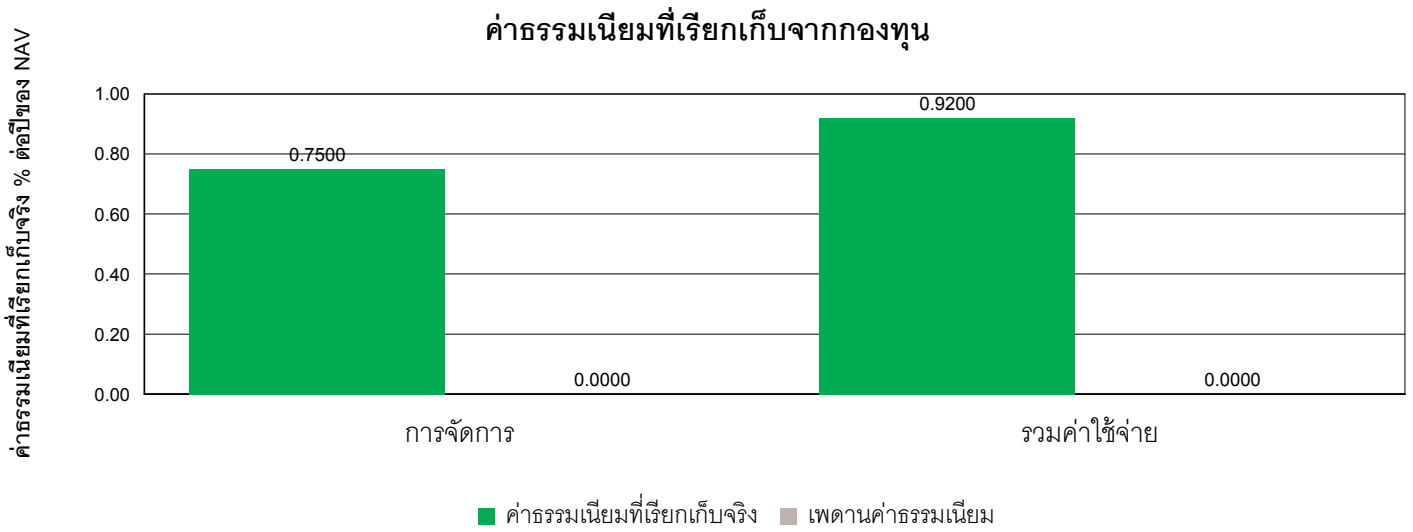
หมายเหตุ : ค่าธรรมเนียมการสับเปลี่ยน (Switching Fee) :

กรณีเป็นการสับเปลี่ยนไปยัง RMF ภายในบจล.กสิกรไทย : ปัจจุบันไม่เรียกเก็บค่าธรรมเนียมการสับเปลี่ยน

กรณีที่สับเปลี่ยนไปบจล.อื่น : ไม่เกิน 1.00% ของมูลค่าหน่วยลงทุนของวันทำการล่าสุดก่อนวันทำการสับเปลี่ยนหน่วยลงทุน

ปัจจุบันเรียกเก็บ 1.00% ของมูลค่าหน่วยลงทุนของวันทำการล่าสุดก่อนวันทำการสับเปลี่ยนหน่วยลงทุน

ค่าธรรมเนียมของกองทุน JPMorgan Funds – China Fund, Class JPM China I (acc) - USD
 (% ต่อปีของ NAV)



หมายเหตุ : อัตราค่าธรรมเนียมดังกล่าวเป็นอัตราเรียกเก็บจริงล่าสุดที่ระบุใน Factsheet กองทุนต่างประเทศ ทั้งนี้ สามารถดูเพดานค่าธรรมเนียมกองทุนต่างประเทศได้จากหนังสือชี้ชวนของกองทุนต่างประเทศ



ผลการดำเนินงาน

* ผลการดำเนินการในอดีต มิได้เป็นสิ่งยืนยันถึงผลการดำเนินงานในอนาคต *

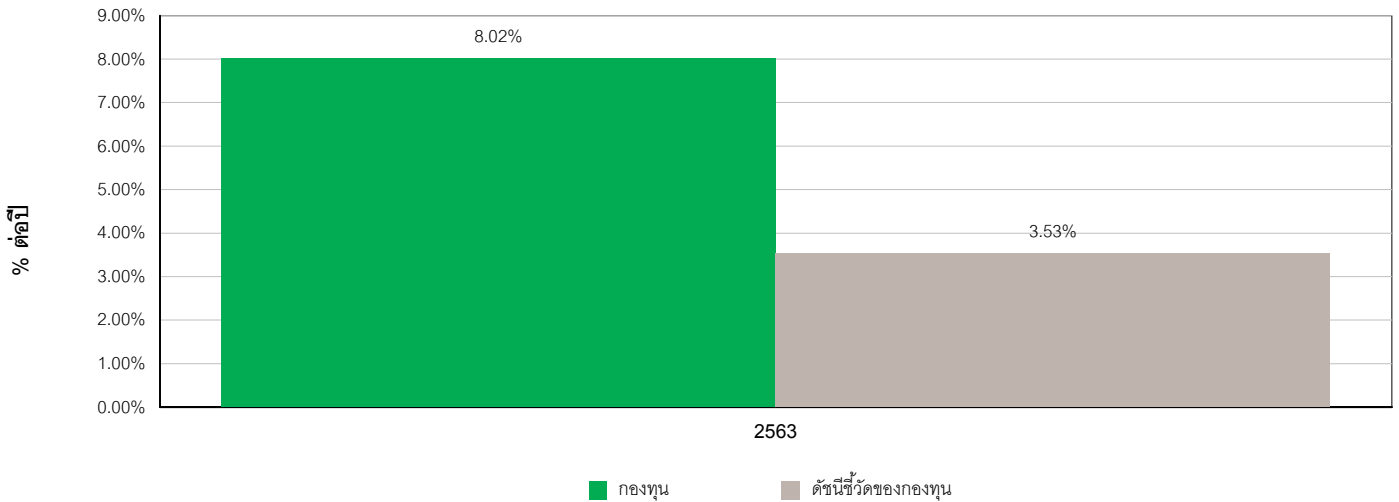
1. ดัชนีชี้วัดของกองทุน (Benchmark) คือ ดัชนี MSCI China 10/40 Index (Total Return Net) USD (ตัวชี้วัดของกองทุนหลัก) โดยมีรายละเอียดดังนี้

• ดัชนี MSCI China 10/40 Index (Total Return Net) USD ปรับด้วยต้นทุนการป้องกันความเสี่ยงอัตราแลกเปลี่ยน เพื่อเทียบกับค่าสกุลเงินบาท ณ วันที่คำนวณผลตอบแทน ประมาณร้อยละ 75

• ดัชนี MSCI China 10/40 Index (Total Return Net) USD ปรับด้วยอัตราแลกเปลี่ยนเพื่อเทียบกับค่าสกุลเงินบาท ณ วันที่คำนวณผลตอบแทน ประมาณร้อยละ 25

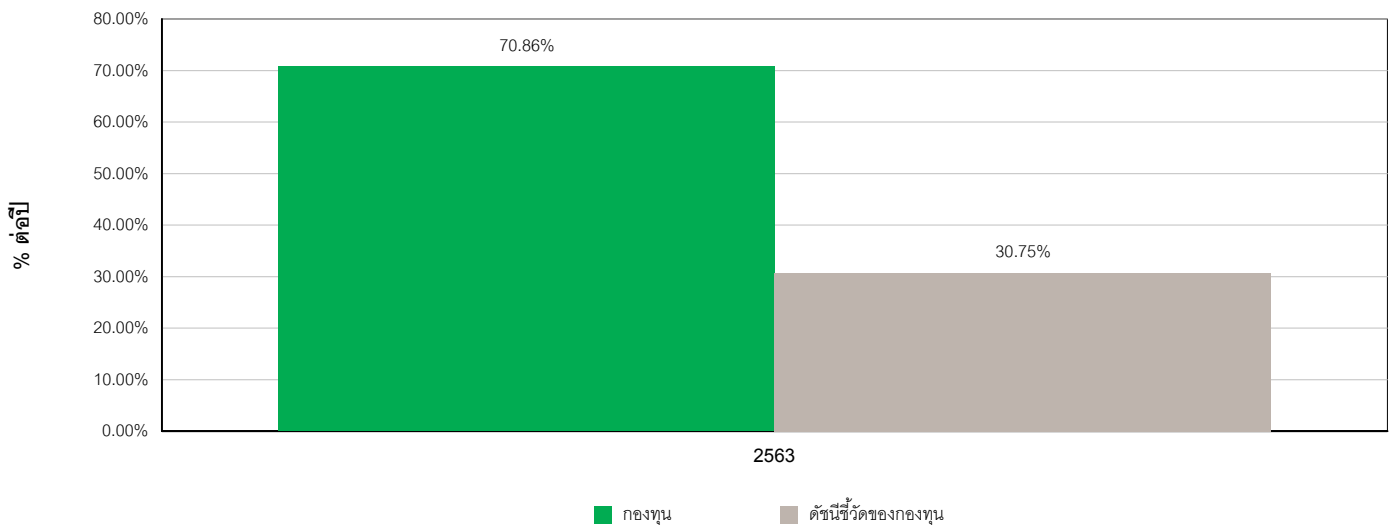
2. ผลการดำเนินงานย้อนหลังตามปีปฏิทิน

ผลการดำเนินงานของกองทุน



หมายเหตุ : ในปีที่กองทุนจัดตั้ง กราฟจะแสดงผลการดำเนินงานตั้งแต่วันที่จัดตั้งกองทุนจนถึงวันทำการสุดท้ายของปีปฏิทินนั้น

ผลการดำเนินงานของกองทุน JPMorgan Funds – China Fund, Class JPM China I (acc) - USD



3. กองทุนนี้เคยมีผลขาดทุนสูงสุดในช่วงเวลา 5 ปี คือ -33.93%

* กรณีกองทุนจัดตั้งไม่ครบ 5 ปี จะแสดงค่าที่เกิดขึ้นนับตั้งแต่จัดตั้งกองทุน

4. ความผันผวนของผลการดำเนินงาน (standard deviation) คือ 28.77% ต่อปี

* กรณีกองทุนจัดตั้งไม่ครบ 5 ปี จะแสดงค่าที่เกิดขึ้นนับตั้งแต่จัดตั้งกองทุน

5. ความผันผวนของส่วนต่างผลการดำเนินงานและดัชนีชี้วัด (Tracking Error : TE) คือ N/A

6. ประเภทกองทุนรวมเพื่อใช้เปรียบเทียบผลการดำเนินงาน ณ จุดขาย คือ Greater China Equity

7. ผลการดำเนินงานย้อนหลังแบบปักหมุด ณ วันที่ 30 พฤศจิกายน 2564 (%)

	YTD	3 เดือน	6 เดือน	1 ปี *	3 ปี *	5 ปี *	10 ปี *	ตั้งแต่จัดตั้ง *
KCHINARMF	-17.52	-7.23	-20.11	-10.90	N/A	N/A	N/A	-10.90
ตัวชี้วัด	-14.39	-6.26	-16.34	-11.37	N/A	N/A	N/A	-11.37
ความผันผวนของกองทุน *	29.51	21.40	31.06	28.77	N/A	N/A	N/A	28.77
ความผันผวนของตัวชี้วัด *	25.79	19.46	27.44	25.16	N/A	N/A	N/A	25.16

หมายเหตุ : * ร้อยละต่อปี

วิธีการคำนวณผลการดำเนินงานของกองทุนรวมเป็นไปตามมาตรฐานการวัดผลการดำเนินงานของกองทุนรวมของสมาคมบริษัทจัดการลงทุน คุณสามารถดูข้อมูลที่เป็นปัจจุบันได้ที่ www.kasikornasset.com

ตารางแสดงผลการดำเนินงานย้อนหลังของกลุ่ม Greater China Equity ณ วันที่ 30 พฤศจิกายน 2564

★ หมายถึง ผลการดำเนินงาน / ความผันผวนของผลการดำเนินงานของกองทุน KCHINARMF

ผลการดำเนินงาน (%)						
Peer Percentile	3 เดือน	6 เดือน	1 ปี	3 ปี	5 ปี	10 ปี
เปอร์เซ็นต์ไทล์ที่ 5	5.75	-1.63	14.64	19.70	11.05	9.59
เปอร์เซ็นต์ไทล์ที่ 25	2.26	-8.57	-0.06	13.74	8.92	7.65
เปอร์เซ็นต์ไทล์ที่ 50	-3.34	-16.05	-9.73	10.18	5.61	5.16
เปอร์เซ็นต์ไทล์ที่ 75	-6.51	★ -20.34	★ -18.34	-4.20	-2.39	0.71
เปอร์เซ็นต์ไทล์ที่ 95	★ -7.76	-23.75	-22.60	-8.26	-6.03	-0.80

ความผันผวนของผลการดำเนินงาน (%)						
Peer Percentile	3 เดือน	6 เดือน	1 ปี	3 ปี	5 ปี	10 ปี
เปอร์เซ็นต์ไทล์ที่ 5	15.05	20.04	18.86	16.51	15.87	14.73
เปอร์เซ็นต์ไทล์ที่ 25	16.32	22.15	22.07	17.77	16.46	15.66
เปอร์เซ็นต์ไทล์ที่ 50	17.24	24.77	22.72	18.33	17.25	18.51
เปอร์เซ็นต์ไทล์ที่ 75	20.98	28.18	24.41	19.44	18.05	19.21
เปอร์เซ็นต์ไทล์ที่ 95	★ 29.41	★ 33.40	★ 28.79	21.81	19.18	22.09

8. ผลการดำเนินงานย้อนหลังแบบปักหมุดของกองทุน JPMorgan Funds – China Fund, Class JPM China I (acc) - USD ณ วันที่ 30 พฤศจิกายน 2564

กองทุน	YTD	3 เดือน	6 เดือน	1 ปี	3 ปี	5 ปี	10 ปี	(%) ตั้งแต่จัดตั้ง
กองทุนหลัก	-17.35	-7.16	N/A	-8.97	N/A	N/A	N/A	17.90
Benchmark	-17.48	-7.34	N/A	-13.68	N/A	N/A	N/A	4.58

หมายเหตุ : Benchmark : MSCI China 10/40 Index (Total Return Net)

อัตราผลตอบแทนที่แสดงในช่วงเวลาที่มากกว่า 1 ปีขึ้นไป จะแสดงเป็นอัตราผลตอบแทนต่อปี (Annualized Returns)

คุณสามารถดูข้อมูลที่เป็นปัจจุบันได้ที่

<https://am.jpmorgan.com/lu/en/asset-management/adv/products/jpm-china-i-acc-usd-LU0248042839>



ข้อมูลอื่นๆ

นโยบายการจ่ายเงินปันผล	ไม่จ่ายเงินปันผล	
ผู้ดูแลผลประโยชน์	บมจ. ธนาคารไทยพาณิชย์	
วันที่จดทะเบียน	1 ธันวาคม 2563	
อายุโครงการ	ไม่กำหนด	
จำนวนเงินทุนโครงการ	5,000 ล้านบาท	
ขนาดกองทุน	3,057.52 ล้านบาท	
มูลค่าหน่วยลงทุน (NAV)	8.9099 บาท/หน่วย	
ซื้อและขายคืนหน่วยลงทุน	<u>วันทำการซื้อ</u>	ทุกวันทำการซื้อขาย เวลา 8.30 น. - 15.30 น.
	มูลค่าขั้นต่ำของการซื้อครั้งแรก	500 บาท
	มูลค่าขั้นต่ำของการซื้อครั้งถัดไป	500 บาท
	<u>วันทำการขายคืน</u>	ทุกวันทำการซื้อขาย เวลา 8.30 น. - 14.30 น.
	มูลค่าขั้นต่ำของการขายคืน	500 บาท
	ยอดคงเหลือขั้นต่ำ	ไม่กำหนด
	ระยะเวลาการรับเงินค่าขายคืน	T+4 คือ 4 วันทำการหลังจากวันทำรายการขายคืน (ประกาศNAV T+2 คืนเงิน T+4 เวลา 10.00 น. เป็นต้นไป)
	คุณสามารถตรวจสอบมูลค่าทรัพย์สินรายวันได้ที่ : www.kasikornasset.com	
รายชื่อผู้จัดการกองทุน	คุณพีรกานต์ ศรีสุข (ผู้จัดการกองทุนทางเลือก), เริ่มบริหาร 1 ธันวาคม 2563	
อัตราส่วนหมุนเวียนการลงทุน ของกองทุนรวม (PTR)	ย้อนหลัง 1 ปี เท่ากับ 1.23% (กรณีกองทุนจัดตั้งไม่ถึง 1 ปีจะแสดงค่าตั้งแต่จัดตั้งกองทุน)	

ผู้สนับสนุนการขายหรือรับซื้อคืน

ธนาคารกสิกรไทย จำกัด (มหาชน)
ธนาคาร ทิสโก้ จำกัด (มหาชน)
บริษัท เมืองไทยประกันชีวิต จำกัด (มหาชน)
บริษัท หลักทรัพย์ เมย์แบงก์ (ประเทศไทย) จำกัด (มหาชน)
บริษัท หลักทรัพย์นายหน้าซื้อขายหน่วยลงทุน ฟินโนมีนา จำกัด
บริษัท หลักทรัพย์นายหน้าซื้อขายหน่วยลงทุน โรโบเวลธ์ จำกัด
บริษัทหลักทรัพย์ กรุงไทย ซีมิโก้ จำกัด
บริษัทหลักทรัพย์ กรุงศรี จำกัด (มหาชน)
บริษัทหลักทรัพย์ กสิกรไทย จำกัด (มหาชน)
บริษัทหลักทรัพย์ เกียรตินาคินภัทร จำกัด(มหาชน)
บริษัทหลักทรัพย์ โกลเบล็ก จำกัด
บริษัทหลักทรัพย์ คันทรี กรุ๊ป จำกัด (มหาชน)
บริษัทหลักทรัพย์ เคจีไอ (ประเทศไทย) จำกัด (มหาชน)
บริษัทหลักทรัพย์ เคทีบีเอสที จำกัด (มหาชน)
บริษัทหลักทรัพย์ ซีจีเอส-ซีไอเอ็มบี (ประเทศไทย) จำกัด
บริษัทหลักทรัพย์ ดีบีเอส วิคเคอร์ส (ประเทศไทย) จำกัด
บริษัทหลักทรัพย์ ทรินิตี้ จำกัด
บริษัทหลักทรัพย์ ไทยพาณิชย์ จำกัด
บริษัทหลักทรัพย์ ธนชาติ จำกัด (มหาชน)
บริษัทหลักทรัพย์ โนมูระ พัฒนสิน จำกัด (มหาชน)
บริษัทหลักทรัพย์ บัวหลวง จำกัด (มหาชน)
บริษัทหลักทรัพย์ ฟินันซ่า จำกัด
บริษัทหลักทรัพย์ ฟินันเซีย ไซรัส จำกัด (มหาชน)
บริษัทหลักทรัพย์ ฟิลลิป (ประเทศไทย) จำกัด (มหาชน)
บริษัทหลักทรัพย์ เมอร์ซัน พาร์ทเนอร์ จำกัด (มหาชน)
บริษัทหลักทรัพย์ ยูโอบี เคย์เฮียน (ประเทศไทย) จำกัด (มหาชน)
บริษัทหลักทรัพย์ แลนด์ แอนด์ เฮาส์ จำกัด (มหาชน)
บริษัทหลักทรัพย์ หยวนต้า (ประเทศไทย) จำกัด
บริษัทหลักทรัพย์ อาร์เอชบี (ประเทศไทย) จำกัด (มหาชน)
บริษัทหลักทรัพย์ เอเซีย พลัส จำกัด
บริษัทหลักทรัพย์ เออีซี จำกัด (มหาชน)
บริษัทหลักทรัพย์ ไอ วี โกลบอล จำกัด (มหาชน)
บริษัทหลักทรัพย์ ไอร่า จำกัด (มหาชน)
บริษัทหลักทรัพย์จัดการกองทุน เมอร์ซัน พาร์ทเนอร์ จำกัด
บริษัทหลักทรัพย์จัดการกองทุน เอเชีย เวลท์ จำกัด
บริษัทหลักทรัพย์นายหน้าซื้อขายหน่วยลงทุน เวิร์ธ เมจิก จำกัด
บริษัทหลักทรัพย์นายหน้าซื้อขายหน่วยลงทุน แอสเซนด เวลธ์ จำกัด

ติดต่อสอบถาม / รับหนังสือชี้ชวน / บริษัทหลักทรัพย์จัดการกองทุนกสิกรไทย จำกัด
ร้องเรียน ที่อยู่ : 400/22 อาคารธนาคารกสิกรไทย ชั้น 6 และ 12 ถนนพหลโยธิน
แขวงสามเสนใน เขตพญาไท กรุงเทพฯ 10400
โทรศัพท์ : 0 - 2673 - 3888 โทรสาร : 0 - 2673 - 3988
website : www.kasikornasset.com email : ka.customer@kasikornasset.com

ธุรกรรมที่อาจก่อให้เกิด คุณสามารถตรวจสอบธุรกรรมที่อาจก่อให้เกิดความขัดแย้งทางผลประโยชน์ได้ที่
ความขัดแย้งทางผลประโยชน์ www.kasikornasset.com

กรณีสงวนสิทธิไม่ขายหน่วยลงทุน กองทุนสงวนสิทธิที่จะไม่เสนอขายหน่วยลงทุนของกองทุนกับหรือเพื่อประโยชน์ของประเทศ
สหรัฐอเมริกา พลเมืองสหรัฐอเมริกา หรือผู้ที่มีถิ่นฐานอยู่ในสหรัฐอเมริกา หรือบุคคลซึ่ง
โดยปกติมีถิ่นที่อยู่ในสหรัฐอเมริกา รวมถึงกองทุนทรัพย์สินของบุคคลดังกล่าวและบริษัทหรือ
ห้างหุ้นส่วนซึ่งจัดให้มีขึ้นและดำเนินกิจกรรมในสหรัฐอเมริกา

การเปลี่ยนแปลงมูลค่าขั้นต่ำของการ ในการเปลี่ยนแปลงมูลค่าขั้นต่ำของการสั่งซื้อครั้งถัดไป บริษัทจัดการจะคำนึงถึงประโยชน์ของผู้
สั่งซื้อครั้งถัดไป ถือหน่วยลงทุนเป็นสำคัญ โดยบริษัทจัดการจะประกาศการเปลี่ยนแปลงและแจ้งให้ผู้ถือหน่วยลง
ทุนทราบล่วงหน้าอย่างชัดเจนถึงวันที่มีการเปลี่ยนแปลงมูลค่าขั้นต่ำของการสั่งซื้อครั้งถัดไป คำ
อธิบายเกี่ยวกับการเปลี่ยนแปลง และเหตุผลในการเปลี่ยนแปลงข้อมูลดังกล่าว ผ่านเว็บไซต์ของ
บริษัทจัดการ ภายในระยะเวลาที่ผู้ถือหน่วยลงทุนสามารถใช้ประโยชน์จากข้อมูลในการตัดสินใจ

- การลงทุนในหน่วยลงทุนไม่ใช่การฝากเงิน รวมทั้งไม่ได้อยู่ภายใต้ความคุ้มครองของสถาบันคุ้มครองเงินฝาก จึงมีความเสี่ยงจากการลงทุน
ซึ่งผู้ลงทุนอาจไม่ได้รับเงินลงทุนคืนเต็มจำนวน
- ได้รับอนุมัติจัดตั้ง และอยู่ภายใต้การกำกับดูแลของสำนักงาน ก.ล.ต
- การพิจารณาหนังสือชี้ชวนในการเสนอขายหน่วยลงทุนของกองทุนรวมนี้มีได้เป็นการแสดงว่าสำนักงาน ก.ล.ต. ได้รับรองถึง
ความถูกต้องของข้อมูลในหนังสือชี้ชวนของกองทุนรวม หรือ ได้ประกันราคาหรือผลตอบแทนของหน่วยลงทุนที่เสนอขายนั้น
ทั้งนี้ บริษัทจัดการกองทุนรวม ได้สอบทานข้อมูลในหนังสือชี้ชวนส่วนสรุปข้อมูลสำคัญ ณ วันที่ 30 พฤศจิกายน 2564
แล้วด้วยความระมัดระวังในฐานะผู้รับผิดชอบในการดำเนินการของกองทุนรวมและขอรับรองว่าข้อมูลดังกล่าวถูกต้อง ไม่เป็นเท็จ
และไม่ทำให้ผู้อื่นสำคัญผิด

คำอธิบายเพิ่มเติม

- **ความเสี่ยงจากการผิดนัดชำระหนี้ของผู้ออกตราสาร (Credit Risk)** หมายถึง การพิจารณาจากอันดับความน่าเชื่อถือของตราสารที่ลงทุน (credit rating) ซึ่งเป็นข้อมูลบอกระดับความสามารถในการชำระหนี้ โดยพิจารณาจากผลการดำเนินงานที่ผ่านมาและฐานะการเงินของผู้ออกตราสาร credit rating ของหุ้นกู้ระยะยาวมีความหมายโดยย่อ ดังต่อไปนี้

ระดับการลงทุน	TRIS	Fitch	Moody's	S & P	คำอธิบาย
ระดับที่นำลงทุน	AAA	AAA(thai)	Aaa	AAA	อันดับเครดิตสูงที่สุด มีความเสี่ยงต่ำที่สุดที่จะไม่สามารถชำระหนี้ได้ตามกำหนด
	AA	AA(thai)	Aa	AA	อันดับเครดิตรองลงมาและถือว่ามีความเสี่ยงต่ำมากที่จะไม่สามารถชำระหนี้ได้ตามกำหนด
	A	A(thai)	A	A	ความเสี่ยงต่ำที่จะไม่สามารถชำระหนี้ได้ตามกำหนด
	BBB	BBB(thai)	Baa	BBB	ความเสี่ยงปานกลางที่จะไม่สามารถชำระหนี้ได้ตามกำหนด
ระดับที่ต่ำกว่านำลงทุน	ต่ำกว่า BBB	ต่ำกว่า BBB(thai)	ต่ำกว่า Baa	ต่ำกว่า BBB	ความเสี่ยงสูงที่จะไม่สามารถชำระหนี้ได้ตามกำหนด

- **ความเสี่ยงจากความผันผวนของมูลค่าหน่วยลงทุน (Market Risk)**

(1) **กรณีกองทุนรวมตราสารหนี้** เกิดจากการเปลี่ยนแปลงของอัตราดอกเบี้ยซึ่งขึ้นกับปัจจัยภายนอก เช่น สภาวะเศรษฐกิจการลงทุน ปัจจัยทางการเมืองทั้งในและต่างประเทศ เป็นต้น โดยราคาตราสารหนี้จะเปลี่ยนแปลงในทิศทางตรงข้ามกับการเปลี่ยนแปลงของอัตราดอกเบี้ย เช่น หากอัตราดอกเบี้ยในตลาดเงินมีแนวโน้มปรับตัวสูงขึ้น อัตราดอกเบี้ยของตราสารหนี้ที่ออกใหม่ก็จะสูงขึ้นด้วย ดังนั้นราคาตราสารหนี้ที่ออกมาก่อนหน้าจะมีการซื้อขายในระดับราคาที่ต่ำลง โดยกองทุนรวมที่มีอายุเฉลี่ยของทรัพย์สินที่ลงทุน (portfolio duration) สูงจะมีโอกาสเผชิญกับการเปลี่ยนแปลงของราคามากกว่ากองทุนรวมที่มี portfolio duration ต่ำกว่า

(2) **กรณีกองทุนรวมตราสารทุน** หมายถึง ความเสี่ยงที่มูลค่าของหลักทรัพย์ที่กองทุนรวมลงทุนจะเปลี่ยนแปลงเพิ่มขึ้นหรือลดลงจากปัจจัยภายนอก เช่น สภาวะเศรษฐกิจการลงทุน ปัจจัยทางการเมืองทั้งในและต่างประเทศ เป็นต้น ซึ่งพิจารณาได้จากค่า standard deviation (SD) ของกองทุนรวม หากกองทุนรวมมีค่า SD สูง แสดงว่ากองทุนรวมมีความผันผวนจากการเปลี่ยนแปลงของราคาหลักทรัพย์สูง

- **ความเสี่ยงจากการเปลี่ยนแปลงของอัตราแลกเปลี่ยน (Currency Risk)** หมายถึง การเปลี่ยนแปลงของอัตราแลกเปลี่ยนมีผลกระทบต่อมูลค่าของหน่วยลงทุน เช่น กองทุนรวมลงทุนด้วยสกุลเงินดอลลาร์ในช่วงที่เงินบาทอ่อน แต่ขายทำกำไรในช่วงที่บาทแข็ง กองทุนรวมจะได้เงินบาทกลับมาน้อยลง ในทางกลับกันหากกองทุนรวมลงทุนในช่วงที่บาทแข็งและขายทำกำไรในช่วงที่บาทอ่อนก็อาจได้ผลตอบแทนมากขึ้นกว่าเดิมด้วยเช่นกัน ดังนั้น การป้องกันความเสี่ยงจากอัตราแลกเปลี่ยนจึงเป็นเครื่องมือสำคัญในการบริหารความเสี่ยงดังกล่าว ซึ่งทำได้ดังต่อไปนี้

- **ป้องกันความเสี่ยงทั้งหมดหรือเกือบทั้งหมด :** ผู้ลงทุนไม่มีความเสี่ยงจากอัตราแลกเปลี่ยน
- **ป้องกันความเสี่ยงบางส่วน** โดยต้องระบุสัดส่วนการป้องกันความเสี่ยงไว้อย่างชัดเจน : ผู้ลงทุนอาจมีความเสี่ยงจากอัตราแลกเปลี่ยน
- **อาจป้องกันความเสี่ยงตามดุลยพินิจของผู้จัดการกองทุนรวม :** ผู้ลงทุนอาจมีความเสี่ยงจากอัตราแลกเปลี่ยน เนื่องจากการป้องกันความเสี่ยงขึ้นอยู่กับดุลยพินิจของผู้จัดการกองทุนรวมในการพิจารณาว่าจะป้องกันความเสี่ยงหรือไม่
- **ไม่ป้องกันความเสี่ยงเลย :** ผู้ลงทุนมีความเสี่ยงจากอัตราแลกเปลี่ยน

- ความเสี่ยงจากการลงทุนกระจุกตัว (High Concentration Risk)

(1) ความเสี่ยงจากการลงทุนกระจุกตัวในผู้ออกตราสารรายใดรายหนึ่ง (High Issuer Concentration Risk) เกิดจากกองทุนลงทุนในผู้ออกตราสารรายใด ๆ มากกว่า 10% ของ NAV รวมกัน ซึ่งหากเกิดเหตุการณ์ที่ส่งผลกระทบต่อการดำเนินงาน ฐานะทางการเงิน หรือความมั่นคงของผู้ออกตราสารรายดังกล่าว กองทุนอาจมีผลการดำเนินงานที่ผันผวนมากกว่ากองทุนที่กระจายการลงทุนในหลายผู้ออกตราสาร

(2) ความเสี่ยงจากการลงทุนกระจุกตัวในหมวดอุตสาหกรรมใดอุตสาหกรรมหนึ่ง (Sector Concentration Risk) เกิดจากกองทุนลงทุนในบางหมวดอุตสาหกรรมมากกว่า 20% ของ NAV รวมกัน ซึ่งหากเกิดเหตุการณ์ที่ส่งผลกระทบต่ออุตสาหกรรมนั้น กองทุนดังกล่าวอาจมีผลการดำเนินงานที่ผันผวนมากกว่ากองทุนที่กระจายการลงทุนในหลายหมวดอุตสาหกรรม

(3) ความเสี่ยงจากการกระจุกตัวลงทุนในประเทศใดประเทศหนึ่ง (Country Concentration Risk) เกิดจากกองทุนลงทุนในประเทศใดประเทศหนึ่งมากกว่า 20% ของ NAV รวมกัน ซึ่งหากเกิดเหตุการณ์ที่ส่งผลกระทบต่อประเทศดังกล่าว เช่น การเมือง เศรษฐกิจ สังคม เป็นต้น กองทุนดังกล่าวอาจมีผลการดำเนินงานที่ผันผวนมากกว่า กองทุนที่กระจายการลงทุนในหลายประเทศ

- อัตราส่วนหมุนเวียนการลงทุนของกองทุนรวม (portfolio turnover ratio : PTR) (%) คือ ปริมาณการซื้อขายทรัพย์สินของกองทุน โดยคำนวณจากมูลค่าที่ต่ำกว่าระหว่างผลรวมของมูลค่าการซื้อขายทรัพย์สินกับผลรวมของมูลค่าการขายทรัพย์สินที่กองทุนรวมลงทุนในรอบระยะเวลาผ่านมาย้อนหลัง 1 ปี หารด้วยมูลค่าทรัพย์สินสุทธิเฉลี่ยของกองทุนรวม ในรอบระยะเวลาเดียวกัน

- Tracking Error คือ ความผันผวนของส่วนต่างของผลตอบแทนเฉลี่ยของกองทุนรวมและผลตอบแทนของดัชนีชี้วัด ซึ่งสะท้อนให้เห็นถึงประสิทธิภาพในการเลียนแบบดัชนีชี้วัดของกองทุนรวมว่ามีการเบี่ยงเบนออกไปจากดัชนีชี้วัดมากน้อยเพียงใด เช่น หากกองทุนรวมมีค่า TE ต่ำ แสดงว่า อัตราผลตอบแทนของกองทุนมีการเบี่ยงเบนออกไปจากดัชนีชี้วัดในอัตราที่ต่ำ ดังนั้น กองทุนรวมนี้จึงมีประสิทธิภาพในการเลียนแบบดัชนีอ้างอิง ในขณะที่กองทุนรวมที่มีค่า TE สูง แสดงว่าอัตราผลตอบแทนของกองทุนรวมมีการเบี่ยงเบนออกจากดัชนีชี้วัดในอัตราที่สูง ดังนั้น โอกาสที่ผลตอบแทนการลงทุนจะเป็นไปตามผลตอบแทนของ benchmark ก็จะมีลดน้อยลง เป็นต้น