

กองทุนรวมที่มีความเสี่ยงสูงหรือซับซ้อน

Fund ID: G56

IPO: 6 - 12 พฤศจิกายน 2562

ข้อมูล ณ วันที่ 25 ตุลาคม 2562

หนังสือชี้ชวนส่วนสรุปข้อมูลสำคัญ



บริษัทหลักทรัพย์จัดการกองทุน กสิกรไทย จำกัด
การเข้าร่วมต่อต้านทุจริต : ได้รับการรับรอง CAC

กองทุนเปิดเค Complex Return 1 ปี B

K Complex Return 1 Year B Fund

KCR1YB

กองทุนรวมผสมแบบไม่กำหนดสัดส่วนการลงทุน
ในตราสารหนี้และสัญญาออปชั่น

กองทุนรวมที่เน้นลงทุนแบบมีความเสี่ยงต่างประเทศ

ผู้ลงทุนไม่สามารถขายคืนหน่วยลงทุนนี้ในช่วงเวลา 1 ปีได้ ดังนั้น หากมีปัจจัยลบ
ที่ส่งผลกระทบต่อการลงทุนดังกล่าว ผู้ลงทุนอาจสูญเสียเงินลงทุนจำนวนมาก



คุณกำลังจะลงทุนอะไร?



กองทุนรวมนี้เหมาะกับใคร?



คุณต้องระวังอะไรเป็นพิเศษ?



สัดส่วนของประเภททรัพย์สินที่ลงทุน



ค่าธรรมเนียม



ผลการดำเนินงาน



ข้อมูลอื่น ๆ

การลงทุนในกองทุนรวมไม่ใช่การฝากเงิน



คุณกำลังจะลงทุนอะไร?

■ นโยบายการลงทุน

- กองทุนจะลงทุนในตราสารหนี้และ/หรือเงินฝากทั้งในและ/หรือต่างประเทศ ที่มีอันดับความน่าเชื่อถืออยู่ในอันดับที่สามารถลงทุนได้ (Investment Grade) ประมาณ 98.5% ของมูลค่าทรัพย์สินสุทธิของกองทุน โดยมีเป้าหมายเพื่อให้เงินลงทุนเติบโตเป็น 100% ของเงินลงทุนทั้งหมดเมื่อครบอายุโครงการ โดยมีการป้องกันความเสี่ยงด้านอัตราแลกเปลี่ยน (Hedging) สำหรับการลงทุนในตราสารหนี้และ/หรือเงินฝากต่างประเทศทั้งจำนวน อย่างไรก็ตาม กองทุนอาจลงทุนในตราสารหนี้ที่มีอันดับความน่าเชื่อถือต่ำกว่าที่สามารถลงทุนได้ (Non – Investment grade) เฉพาะกรณีที่ตราสารหนี้นั้นได้รับการจัดอันดับความน่าเชื่อถืออยู่ในอันดับที่สามารถลงทุนได้ (Investment grade) ขณะที่กองทุนลงทุนเท่านั้น
- กองทุนจะลงทุนในสัญญาซื้อขายล่วงหน้า (Derivatives) ประเภทสัญญาออพชั่น (Options) ที่มีการจ่ายผลตอบแทนอ้างอิงกับระดับของดัชนีอ้างอิง (Index level) คือ ดัชนี SET50 ประมาณ 1.5% ของมูลค่าทรัพย์สินสุทธิของกองทุน
- กองทุนจะลงทุนในตราสารหนี้และ/หรือเงินฝากต่างประเทศโดยเฉลี่ยในรอบปีบัญชีไม่น้อยกว่า 80% ของมูลค่าทรัพย์สินสุทธิของกองทุน
- กองทุนอาจลงทุนในสัญญาซื้อขายล่วงหน้าเพื่อการเพิ่มประสิทธิภาพการบริหารการลงทุน (Efficient Portfolio Management)

■ กลยุทธ์ในการบริหารจัดการลงทุน

กองทุนจะลงทุนครั้งเดียว โดยจะถือทรัพย์สินที่ลงทุนไว้จนครบอายุโครงการของกองทุนรวม (buy-and-hold fund)

รายละเอียดการลงทุนของกองทุน

ส่วนที่ 1 : กองทุนจะลงทุนในตราสารหนี้และ/หรือเงินฝากทั้งในและ/หรือต่างประเทศ ที่มีอันดับความน่าเชื่อถืออยู่ในอันดับที่สามารถลงทุนได้ (Investment Grade) ประมาณ 98.5% ของมูลค่าทรัพย์สินสุทธิของกองทุน โดยมีเป้าหมายเพื่อให้เงินลงทุนเติบโตเป็น 100% ของเงินลงทุนทั้งหมด

ประมาณการตราสารและสัดส่วนที่คาดว่าจะลงทุนในส่วนของตราสารหนี้และ/หรือเงินฝาก

ตราสารที่ลงทุน	อันดับความน่าเชื่อถือของผู้ออกตราสาร	สัดส่วนการลงทุนโดยประมาณ
เงินฝาก Bank of China, สาธารณรัฐประชาชนจีน	A1/Moody's	19.00%
เงินฝาก Agricultural Bank of China, สาธารณรัฐประชาชนจีน	A1/Moody's	19.00%
เงินฝาก Al Khalij Commercial Bank, ประเทศกาตาร์	A3/Moody's	19.00%
เงินฝาก Commercial Bank of Qatar, ประเทศกาตาร์	A3/Moody's	19.00%
เงินฝาก China Construction Bank Corporation, สาธารณรัฐประชาชนจีน	A1/Moody's	13.50%
บัตรเงินฝาก Bank of Communications, สาธารณรัฐประชาชนจีน	A2/Moody's	9.00%
รวม		98.50%

* บริษัทจัดการจะใช้ดุลยพินิจในการเปลี่ยนแปลงทรัพย์สินที่ลงทุนหรือสัดส่วนการลงทุนได้ต่อเมื่อเป็นการดำเนินการภายใต้สถานการณ์ที่จำเป็นและสมควรเพื่อรักษาผลประโยชน์ของผู้ลงทุนเป็นสำคัญ โดยไม่ทำให้ความเสียหายของทรัพย์สินที่ลงทุนเปลี่ยนแปลงไปอย่างมีนัยสำคัญ โดยบริษัทอาจพิจารณาการลงทุนในตราสารหนี้อื่นแทน และ/หรือเพิ่มเติมจากตราสารที่ระบุไว้ข้างต้น ซึ่งตราสารดังกล่าวจะอยู่ภายใต้กรอบการลงทุนของ บลจ. กสิกรไทย จำกัด โดยประมาณการอัตราผลตอบแทนของตราสารที่ลงทุนอาจมีการเปลี่ยนแปลงได้ ทั้งนี้ การเปลี่ยนแปลงดังกล่าวอาจทำให้ผู้ถือหน่วยลงทุนไม่ได้รับผลตอบแทนตามอัตราที่ประมาณการไว้

** สถาบันการจัดอันดับความน่าเชื่อถือที่แสดงข้างต้น เป็นเพียงหนึ่งในสถาบันการจัดอันดับความน่าเชื่อถือที่บริษัทจัดการจะใช้ประกอบการพิจารณาลงทุน

ส่วนที่ 2 : เงินลงทุนที่เหลือประมาณ 1.5% จะลงทุนในสัญญาซื้อขายล่วงหน้า (Derivatives) ประเภทสัญญาออปชั่น (Options) ที่มีการจ่ายผลตอบแทนอ้างอิงกับระดับของดัชนีอ้างอิง (Index level) คือ ดัชนี SET50 โดยมีขนาดมูลค่าสัญญาออปชั่นประมาณ 100% ของจำนวนเงินที่ได้รับจากการเสนอขายหน่วยลงทุน

รายละเอียดของสัญญาออปชั่นที่กองทุนลงทุน

ดัชนีอ้างอิง	ดัชนี SET50 (SET50 Index)
สกุลเงิน	สกุลเงินบาท (THB)
อายุตราสาร	1 ปี
อัตราส่วนร่วม (Participation Rate : PR)	45%
อัตราผลตอบแทนชดเชย (Rebate Rate)	2%

รายละเอียดของสัญญาออพชั่นที่กองทุนลงทุน (ต่อ)

เหตุการณ์ที่ส่งผล กระทบต่อการลงทุน	<p>กองทุนสงวนสิทธิปรับเงื่อนไขการจ่ายผลตอบแทนหากเกิดเหตุการณ์ใดเหตุการณ์หนึ่ง โดยผู้แทนการคำนวณมูลค่าธุรกรรมของออพชั่น (Calculation agent) จะคำนวณการจ่ายผลตอบแทนจากเหตุการณ์ที่เกิดขึ้นจริง ซึ่งผู้จัดการกองทุนจะพิจารณาร่วมกับผู้แทนการคำนวณ โดยยึดถือผลประโยชน์ของผู้ถือหน่วยลงทุนเป็นสำคัญ เหตุการณ์ดังกล่าวมีดังนี้</p> <ol style="list-style-type: none"> 1) การยกเลิกดัชนีที่กองทุนอ้างอิง 2) การเปลี่ยนแปลงวิธีการคำนวณดัชนีอ้างอิง 3) ผู้ประกาศดัชนีไม่สามารถคำนวณหรือไม่สามารถประกาศระดับดัชนีอ้างอิงอย่างเป็นทางการได้ 4) การเปลี่ยนแปลงกฎหมายหรือข้อบังคับที่ส่งผลกระทบต่อดัชนีอ้างอิงหรือสัญญาออพชั่น 5) คู่สัญญาออพชั่นที่มีการจ่ายผลตอบแทนอ้างอิงกับระดับของดัชนีอ้างอิง มีต้นทุนในการป้องกันความเสี่ยงเพิ่มขึ้น เช่น จากการเพิ่มขึ้นของอัตราความเสี่ยงภาษีอากร ค่าใช้จ่าย และค่าธรรมเนียมต่างๆ 6) คู่สัญญาออพชั่นที่มีการจ่ายผลตอบแทนอ้างอิงกับระดับของดัชนีอ้างอิงไม่สามารถป้องกันความเสี่ยงจากการเปลี่ยนแปลงของราคาดัชนีอ้างอิงได้ โดยคู่สัญญาได้ใช้ความพยายามอย่างถึงที่สุดในการแก้ไขปัญหาแล้ว แต่ยังคงได้รับผลกระทบดังต่อไปนี้ <ol style="list-style-type: none"> 1. ไม่สามารถหา สร้าง สร้างใหม่ ทดแทน ถือครอง ยกเลิก หรือขายธุรกรรมหรือสินทรัพย์เพื่อป้องกันความเสี่ยงด้านราคาตามเงื่อนไขและข้อผูกพันที่เกี่ยวข้องกับสัญญาออพชั่น หรือ 2. ไม่สามารถขายหรือไม่ได้รับการชำระเงินคืนจากการขายธุรกรรมหรือสินทรัพย์ที่ลงทุนที่เกี่ยวข้องกับสัญญาออพชั่น
ผู้ออกสัญญาออพชั่น	บริษัทหลักทรัพย์ ภัทร จำกัด (มหาชน) และ/หรือผู้ออกสัญญาออพชั่นอื่นใดทั้งในประเทศและ/หรือต่างประเทศที่มีอันดับความน่าเชื่อถือไม่ต่ำกว่า A- ตามที่บริษัทจัดการเห็นสมควร

หมายเหตุ : อัตราส่วนร่วม (Participation Rate) ของดัชนีอ้างอิงอาจมีการเปลี่ยนแปลงได้ หากภาวะตลาดมีการเปลี่ยนแปลงหรือเป็นไปตามดุลยพินิจของผู้จัดการกองทุน แต่จะไม่ต่ำกว่า 45% และบริษัทจัดการขอสงวนสิทธิในการเปลี่ยนผู้ออกสัญญาออพชั่น โดยบริษัทจัดการจะแจ้งให้ผู้ถือหน่วยลงทุนทราบภายใน 15 วันนับตั้งแต่วันที่จดทะเบียนกองทรัสต์สินเป็นกองทุนรวม

ผลการดำเนินงานย้อนหลังของดัชนี SET50 เดือนกันยายน 2562

	ผลตอบแทนสะสม				ผลตอบแทนเฉลี่ยต่อปี			
	ตั้งแต่ต้นปี	1 เดือน	3 เดือน	6 เดือน	1 ปี	3 ปี	5 ปี	10 ปี
ดัชนี SET50	4.34%	-0.56%	-5.26%	-0.06%	-5.91%	4.90%	0.62%	7.86%

หมายเหตุ: (1) ข้อมูลจาก Monthly Report ของดัชนี SET50 เดือนกันยายน 2562

จัดทำโดยตลาดหลักทรัพย์แห่งประเทศไทย

(2) ผลการดำเนินงานในอดีต มิได้เป็นสิ่งยืนยันถึงผลการดำเนินงานในอนาคต

เงื่อนไขการจ่ายผลตอบแทนจากการลงทุนในสัญญาออพชั่น

วันเริ่มต้นสัญญา คือ วันที่กองทุนเริ่มลงทุนในสัญญาออพชั่น

วันพิจารณาดัชนีอ้างอิง คือ วันสุดท้ายที่ประเมินระดับดัชนีอ้างอิงตามสัญญา หากตรงกับวันหยุดจะใช้วันทำการถัดไปแทน

- ดัชนีอ้างอิง คือ ดัชนี SET50 (SET50 Index) ในสกุลเงินบาท
- ค่าการเปลี่ยนแปลงของดัชนีอ้างอิง = (ระดับของดัชนีอ้างอิง ณ วันทำการใดหรือวันพิจารณาดัชนีอ้างอิง / ระดับของดัชนีอ้างอิง ณ วันเริ่มต้นสัญญา) - 1
- อัตราส่วนร่วม (Participation Rate) จากการลงทุนในสัญญาออพชั่น คือ 45%
- อัตราผลตอบแทนชดเชย (Rebate Rate) จากการลงทุนในสัญญาออพชั่น คือ 2% เมื่อค่าการเปลี่ยนแปลงของดัชนีอ้างอิง ณ วันทำการใดตั้งแต่วันทำการถัดจากวันเริ่มต้นสัญญาถึงวันพิจารณาดัชนีอ้างอิงมากกว่า 12%
- มูลค่าสัญญาออพชั่นประมาณ 100% ของจำนวนเงินที่ได้รับจากการเสนอขายหน่วยลงทุน

เงื่อนไขการจ่ายเงินต้นและผลตอบแทนของกองทุน ณ วันครบอายุโครงการ

	เงื่อนไข	เงินต้นและผลตอบแทนที่กองทุนจะได้รับ ณ วันครบอายุโครงการ
กรณีที่ 1	ค่าการเปลี่ยนแปลงของดัชนีอ้างอิง ณ วันทำการใดวันทำการหนึ่งที่อยู่ในช่วงระหว่างอายุสัญญาออพชั่น (ก่อนวันพิจารณาดัชนีอ้างอิง) > 12% ของระดับดัชนีอ้างอิง ณ วันเริ่มต้นสัญญา	ได้รับเงินต้นคืน 100% + ผลตอบแทนชดเชยจากสัญญาออพชั่น 2%
กรณีที่ 2	ค่าการเปลี่ยนแปลงของดัชนีอ้างอิง ณ วันพิจารณาดัชนีอ้างอิง > 12% ของระดับดัชนีอ้างอิง ณ วันเริ่มต้นสัญญา	ได้รับเงินต้นคืน 100% + ผลตอบแทนชดเชยจากสัญญาออพชั่น 2%
กรณีที่ 3	ค่าการเปลี่ยนแปลงของดัชนีอ้างอิง ณ วันพิจารณาดัชนีอ้างอิง > 0% แต่ไม่เกิน 12% ของระดับดัชนีอ้างอิง ณ วันเริ่มต้นสัญญา	ได้รับเงินต้นคืน 100% + ผลตอบแทนจากสัญญาออพชั่น (ผลตอบแทนจากสัญญาออพชั่น = PR x ค่าการเปลี่ยนแปลงของดัชนีอ้างอิง x เงินต้น)
กรณีที่ 4	ค่าการเปลี่ยนแปลงของดัชนีอ้างอิง ณ วันพิจารณาดัชนีอ้างอิง \leq 0% ของระดับดัชนีอ้างอิง ณ วันเริ่มต้นสัญญา	ได้รับเงินต้นคืน 100% (ไม่ได้รับผลตอบแทนจากสัญญาออพชั่น)

* การพิจารณาว่าเข้าเงื่อนไขการได้รับผลตอบแทนตามกรณีใด กองทุนจะพิจารณาค่าการเปลี่ยนแปลงของดัชนีอ้างอิงทุกสิ้นวันทำการ

* อายุสัญญาออพชั่น คือ วันเริ่มต้นสัญญาออพชั่น ถึงวันพิจารณาระดับดัชนีอ้างอิง

ตัวอย่างการคำนวณผลตอบแทน

ตัวอย่างรูปแบบการจ่ายเงินต้นและผลตอบแทน ในแต่ละกรณี

สมมติฐาน: เงินลงทุน 1,000,000 บาท แบ่งเงินลงทุนออกเป็น 2 ส่วน

- ส่วนที่ 1 : ประมาณ 985,000 บาท ลงทุนในตราสารหนี้และ/หรือเงินฝากทั้งในและ/หรือต่างประเทศ ที่มีอันดับความน่าเชื่อถืออยู่ในอันดับที่สามารถลงทุนได้ (Investment Grade) โดยมีเป้าหมายเพื่อให้เงินลงทุนเติบโตเป็น 1,000,000 บาท

- ส่วนที่ 2 : ประมาณ 15,000 บาท ลงทุนในสัญญาซื้อขายล่วงหน้า (Derivatives) ประเภทสัญญาออพชั่น (Options) ที่มีการจ่ายผลตอบแทนอ้างอิงกับระดับของดัชนีอ้างอิง (Index level) คือ ดัชนี SET50

ประเภทหลักทรัพย์/ทรัพย์สิน	สัดส่วนการลงทุนโดยประมาณ	อัตราผลตอบแทน วันครบอายุกองทุน (ประมาณ 1 ปี)	เงินต้นและผลตอบแทนที่คาดว่าจะได้รับ (ต่อปี)
ส่วนที่ 1 : ตราสารหนี้และ/หรือเงินฝากทั้งในและ/หรือต่างประเทศ	98.5%	ประมาณ 1.75%	100.22%
หัก ค่าใช้จ่ายโดยประมาณ*			0.22%
เงินต้นและผลตอบแทนจากการลงทุนในส่วนที่ 1 หลังจากหักค่าใช้จ่ายของกองทุนโดยประมาณ			100.00%
ส่วนที่ 2 : สัญญาออพชั่น	1.5%	ตัวอย่างผลตอบแทนจากสัญญาออพชั่นตามตารางด้านล่าง	

* ค่าใช้จ่ายของกองทุน (รวมค่าธรรมเนียมการจัดการแล้ว) สามารถเปลี่ยนแปลงตามความเหมาะสม โดยไม่เกินจากอัตราสูงสุดที่ระบุไว้ในหนังสือชี้ชวน

** กองทุนอาจไม่ได้รับเงินต้นและผลตอบแทนตามที่คาดหมายไว้ หากผู้ออกตราสารหรือธนาคารที่กองทุนลงทุนไม่สามารถชำระคืนเงินต้น ดอกเบี้ย รวมทั้งผลตอบแทนอื่นใดตามที่ตกลงกันได้

- อัตราส่วนร่วม (Participation Rate : PR) จากการลงทุนในสัญญาออพชั่น คือ 45%
- อัตราผลตอบแทนชดเชย (Rebate Rate) จากการลงทุนในสัญญาออพชั่น คือ 2%
- ระดับของดัชนี SET50 ตามตารางดังนี้

	ระดับของดัชนี SET50 ณ วันเริ่มต้นสัญญา	ระดับสูงสุดของดัชนี SET50 ระหว่างอายุสัญญา	ระดับของดัชนี SET50 ณ วันพิจารณาดัชนีอ้างอิง
กรณีที่ 1	1,000	> 1,120 (เปลี่ยนแปลงมากกว่า 12% จากวันเริ่มต้นสัญญา)	ไม่นำมาพิจารณา
กรณีที่ 2	1,000	≤ 1,120 (เปลี่ยนแปลงไม่เกิน 12% จากวันเริ่มต้นสัญญา)	1,200 (เปลี่ยนแปลง 20% จากวันเริ่มต้นสัญญา)
กรณีที่ 3	1,000	≤ 1,120 (เปลี่ยนแปลงไม่เกิน 12% จากวันเริ่มต้นสัญญา)	1,100 (เปลี่ยนแปลง 10% จากวันเริ่มต้นสัญญา)
กรณีที่ 4	1,000	≤ 1,120 (เปลี่ยนแปลงไม่เกิน 12% จากวันเริ่มต้นสัญญา)	900 (เปลี่ยนแปลง -10% จากวันเริ่มต้นสัญญา)

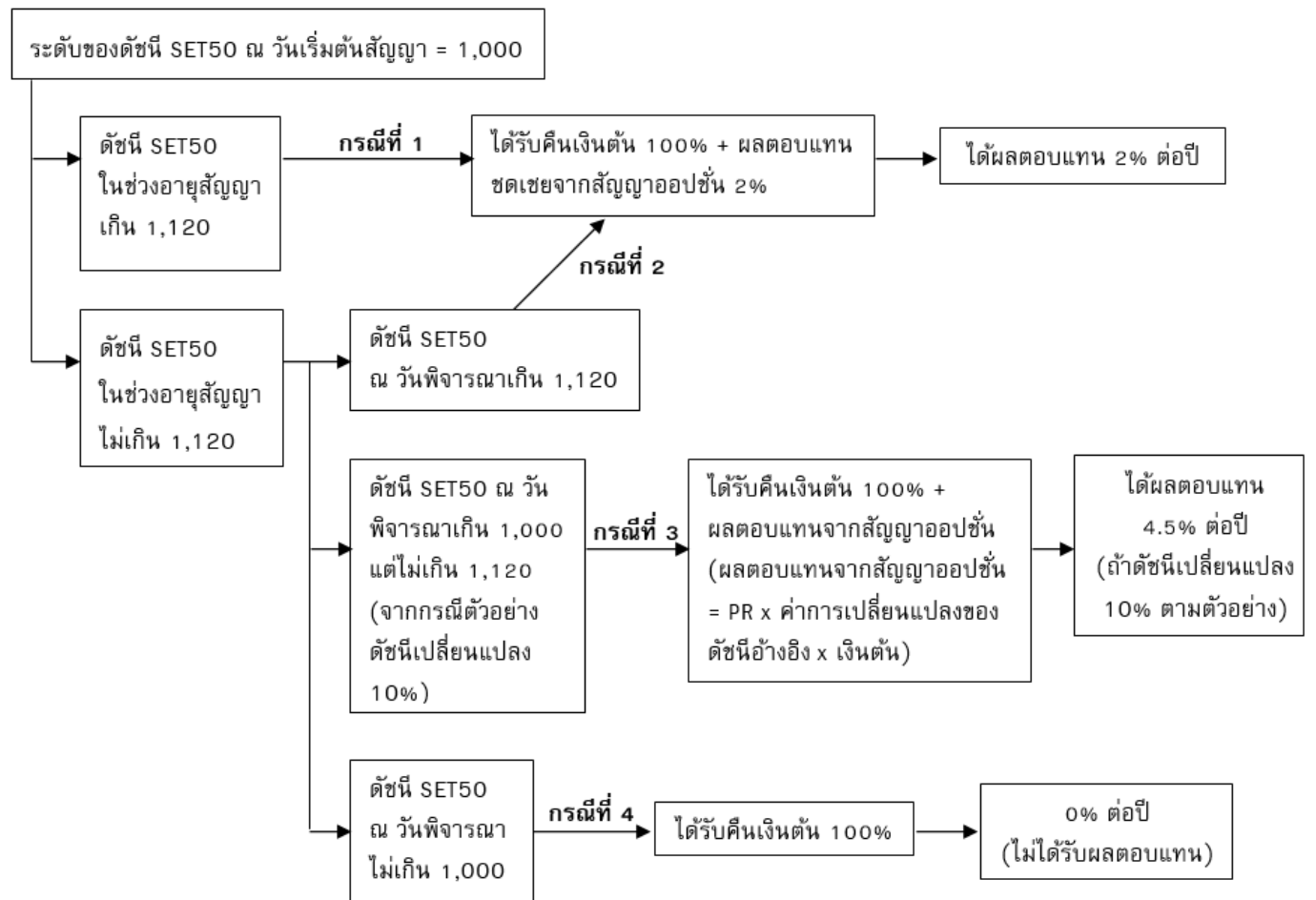
ตัวอย่างผลตอบแทนที่คาดว่าจะได้รับจากการลงทุนในแต่ละกรณี

	เงื่อนไข	เงินต้น (1)	ผลตอบแทน จากสัญญาออพชั่น (2)	รวมเงินต้นและ ผลตอบแทนทั้งหมดเมื่อ ครบอายุโครงการ* (1)+(2)
กรณีที่ 1	ค่าการเปลี่ยนแปลงของดัชนีอ้างอิง ณ วันทำการใดวันทำการหนึ่งที่อยู่ในช่วงระหว่างอายุสัญญาออพชั่น (ก่อนวันพิจารณาดัชนีอ้างอิง) > 12% ของระดับดัชนีอ้างอิง ณ วันเริ่มต้นสัญญา	1,000,000 บาท	2% x 1,000,000 = 20,000 บาท	1,020,000 บาท (หรือคิดเป็น 2% ต่อปี)
กรณีที่ 2	ค่าการเปลี่ยนแปลงของดัชนีอ้างอิง ณ วันพิจารณาดัชนีอ้างอิง > 12% ของระดับดัชนีอ้างอิง ณ วันเริ่มต้นสัญญา	1,000,000 บาท	2% x 1,000,000 = 20,000 บาท	1,020,000 บาท (หรือคิดเป็น 2% ต่อปี)
กรณีที่ 3	ค่าการเปลี่ยนแปลงของดัชนีอ้างอิง ณ วันพิจารณาดัชนีอ้างอิง > 0% แต่ไม่เกิน 12% ของระดับดัชนีอ้างอิง ณ วันเริ่มต้นสัญญา (จากกรณีตัวอย่างดัชนีเปลี่ยนแปลง 10%)	1,000,000 บาท	45% x ([1,100/1,000] - 1) x 1,000,000 = 45,000 บาท	1,045,000 บาท (หรือคิดเป็น 4.5% ต่อปี) (ถ้าดัชนีเปลี่ยนแปลง 10% ตามตัวอย่าง)
กรณีที่ 4	ค่าการเปลี่ยนแปลงของดัชนีอ้างอิง ณ วันพิจารณาดัชนีอ้างอิง ≤ 0% ของระดับดัชนีอ้างอิง ณ วันเริ่มต้นสัญญา	1,000,000 บาท	ไม่ได้รับผลตอบแทนจากสัญญาออพชั่น	1,000,000 บาท (หรือคิดเป็น 0% ต่อปี)

หมายเหตุ: * จำนวนเงินการจ่ายเงินต้นและผลตอบแทนเป็นจำนวนเงินหลังหักค่าใช้จ่ายแล้ว

** ตัวเลขเงินต้นและผลตอบแทนเป็นเพียงตัวอย่างการคำนวณเพื่อประกอบการอธิบายเท่านั้น มิได้เป็นการรับประกันว่าผู้ลงทุนจะได้รับผลตอบแทนตามที่แสดงไว้

ตัวอย่างแผนภาพของรูปแบบการจ่ายเงินต้นและผลตอบแทน



* ภายใต้สมมติฐานที่ตราสารหนี้และ/หรือเงินฝากทั้งในและ/หรือต่างประเทศไม่มีการผิดนัดชำระ

ข้อมูลสำคัญเกี่ยวกับดัชนี SET50 (SET50 Index) ที่สัญญาออพชั่นใช้อ้างอิง

ดัชนี SET50 เป็นดัชนีราคาหุ้นที่ตลาดหลักทรัพย์แห่งประเทศไทยจัดทำขึ้นเพื่อใช้แสดงระดับและความเคลื่อนไหวของราคาหุ้นสามัญ 50 ตัวที่มีมูลค่าตามราคาตลาด (Market Capitalization) สูง การซื้อขายมีสภาพคล่องสูงอย่างสม่ำเสมอ และมีสัดส่วนผู้ถือหุ้นรายย่อยผ่านเกณฑ์ที่กำหนด

ดัชนี SET50 เป็นดัชนีประเภท Composite Index คำนวณแบบถ่วงน้ำหนักด้วยมูลค่าหลักทรัพย์ตามราคาตลาด (Market Capitalization Weight) โดยตลาดหลักทรัพย์แห่งประเทศไทยได้กำหนดให้มีการพิจารณาปรับรายการหลักทรัพย์ที่ใช้ในการคำนวณดัชนีทุกๆ 6 เดือน เพื่อความเหมาะสมและสอดคล้องกับการเปลี่ยนแปลงที่อาจเกิดขึ้นกับภาวะการณ์ในตลาดหลักทรัพย์

ดัชนี SET50 จัดทำโดยตลาดหลักทรัพย์แห่งประเทศไทย ซึ่งไม่ได้มีความเกี่ยวข้องและทำหน้าที่อิสระจากบริษัทจัดการ ผู้ถือหุ้นรายย่อยสามารถศึกษาข้อมูลดัชนี SET50 เพิ่มเติมได้ที่ www.set.or.th



กองทุนรวมนี้เหมาะกับใคร?

- ผู้ลงทุนที่คาดหวังผลตอบแทนที่สูงกว่าเงินฝาก และยอมรับผลตอบแทนที่อาจต่ำกว่าหุ้นได้
- ผู้ลงทุนที่ยอมรับและเข้าใจว่าอาจขาดทุนและสูญเสียเงินต้น หากผู้ออกตราสารหรือธนาคารที่กองทุนลงทุนไม่สามารถชำระคืนเงินต้น ดอกเบี้ย รวมทั้งผลตอบแทนอื่นใดตามที่ตกลงกันไว้ได้
- ผู้ลงทุนที่เข้าใจว่ากองทุนมีการจ่ายผลตอบแทนที่ซับซ้อน ซึ่งอ้างอิงกับระดับของดัชนี SET50 และเงื่อนไขที่กำหนดในสัญญาออพชั่น (Options)
- ผู้ลงทุนที่สามารถลงทุนได้ตลอดอายุกองทุน ระยะเวลาประมาณ 1 ปี โดยคาดหวังผลตอบแทนที่ดีกว่าการลงทุนในตราสารหนี้ทั่วไป

กองทุนรวมนี้ไม่เหมาะกับใคร

- ผู้ลงทุนที่เน้นการได้รับผลตอบแทนในจำนวนเงินที่แน่นอน
- ผู้ลงทุนที่ต้องการได้ถอนหน่วยลงทุนเพื่อรับเงินในช่วงเวลา 1 ปี



ทำอย่างไรหากยังไม่เข้าใจนโยบาย และความเสี่ยงของกองทุนนี้

- อ่านหนังสือชี้ชวนฉบับเต็ม หรือสอบถามผู้สนับสนุนการขายและบริษัทจัดการ
อย่าลงทุนหากไม่เข้าใจลักษณะและความเสี่ยงของกองทุนรวมนี้ดีพอ



คุณต้องระวังอะไรเป็นพิเศษ?

คำเตือนที่สำคัญ

- กองทุนนี้เป็นกองทุนที่มีความเสี่ยงสูงหรือมีความซับซ้อน เนื่องจากมีการลงทุนในสัญญาซื้อขายล่วงหน้าที่เป็น การลงทุนแบบซับซ้อน และมีหลักเกณฑ์การจ่ายผลตอบแทนแบบซับซ้อน จึงมีความแตกต่างจากกองทุนรวม ทั่วไป ผู้ลงทุนควรศึกษาให้เข้าใจก่อนลงทุน หรือสอบถามรายละเอียดเพิ่มเติมจากคนขาย ทั้งนี้ ผู้ลงทุนควร จัดสรรเงินลงทุนในสินทรัพย์อื่นเพื่อเป็นการกระจายความเสี่ยงให้เหมาะสมกับระดับความเสี่ยงที่ผู้ลงทุน ยอมรับได้
- กองทุนมีการลงทุนในสัญญาออปชั่น (Options) ที่มีการจ่ายผลตอบแทนอ้างอิงกับดัชนี SET50 และเงื่อนไขที่ กำหนด ส่งผลให้อัตราผลตอบแทนของกองทุนอาจไม่เท่ากับอัตราการเปลี่ยนแปลงของดัชนี SET50 ผู้ลงทุน ควรศึกษาข้อมูลของดัชนี SET50 และเงื่อนไขการจ่ายผลตอบแทนก่อนตัดสินใจลงทุน
- อัตราส่วนร่วม (Participation Rate) ของดัชนีอ้างอิงอาจมีการเปลี่ยนแปลงได้ หากสภาวะตลาดมีการ เปลี่ยนแปลงหรือเป็นไปตามดุลยพินิจของผู้จัดการกองทุน แต่จะไม่ต่ำกว่า 45% โดยบริษัทจัดการจะแจ้งให้ผู้ ถือหน่วยลงทุนทราบภายใน 15 วันนับตั้งแต่วันถัดจากวันที่จดทะเบียนกองทรัยพ์สินเป็นกองทุนรวม
- กองทุนมีการลงทุนในสัญญาซื้อขายล่วงหน้าเพื่อเพิ่มประสิทธิภาพการบริหารงาน (Efficient Portfolio Management) ทำให้กองทุนมีความเสี่ยงมากกว่ากองทุนที่ลงทุนในหลักทรัพย์อ้างอิงโดยตรง เนื่องจากใช้เงิน ลงทุนในจำนวนที่น้อยกว่า จึงมีกำไร/ขาดทุนสูงกว่าการลงทุนในหลักทรัพย์อ้างอิงโดยตรง
- กองทุนอาจไม่ได้รับเงินต้นและผลตอบแทนตามที่คาดหมายไว้ หากผู้ออกตราสารหรือธนาคารที่กองทุนลงทุน ไม่สามารถชำระคืนเงินต้น ดอกเบี้ย รวมทั้งผลตอบแทนอื่นใดตามที่ตกลงกันไว้ได้ ซึ่งอาจส่งผลกระทบต่อ ผลตอบแทนที่ผู้ลงทุนจะได้รับ
- กองทุนอาจลงทุนกระจุกตัวในประเทศกาดาร์ และสาธารณรัฐประชาชนจีน ผู้ลงทุนจึงควรพิจารณาการ กระจายความเสี่ยงของพอร์ตการลงทุนโดยรวมของตนเองด้วย

แผนภาพแสดงตำแหน่งความเสี่ยงของกองทุนรวม



ปัจจัยความเสี่ยงที่สำคัญ

- ความเสี่ยงจากความผันผวนของมูลค่าหน่วยลงทุน (Market Risk)

ความผันผวนของผลการดำเนินงาน (SD)

ต่ำ	< 5%	5-10%	10-15%	15-25%	> 25%	สูง
-----	------	-------	--------	--------	-------	-----

- ความเสี่ยงจากการกระจุกตัวลงทุนในผู้ออกรายใดรายหนึ่ง (High Issuer Concentration Risk)

การกระจุกตัวลงทุนในผู้ออกตราสารรวม

ต่ำ	≤10%	10% - 20%	20% - 50%	50% - 80%	> 80%	สูง
-----	------	-----------	-----------	-----------	-------	-----

- ความเสี่ยงจากการเปลี่ยนแปลงของอัตราแลกเปลี่ยน (Exchange Rate Risk)

การป้องกันความเสี่ยง FX

ต่ำ	ทั้งหมด/เกือบทั้งหมด	บางส่วน	ดูลยพินิจ	ไม่ป้องกัน	สูง
-----	----------------------	---------	-----------	------------	-----

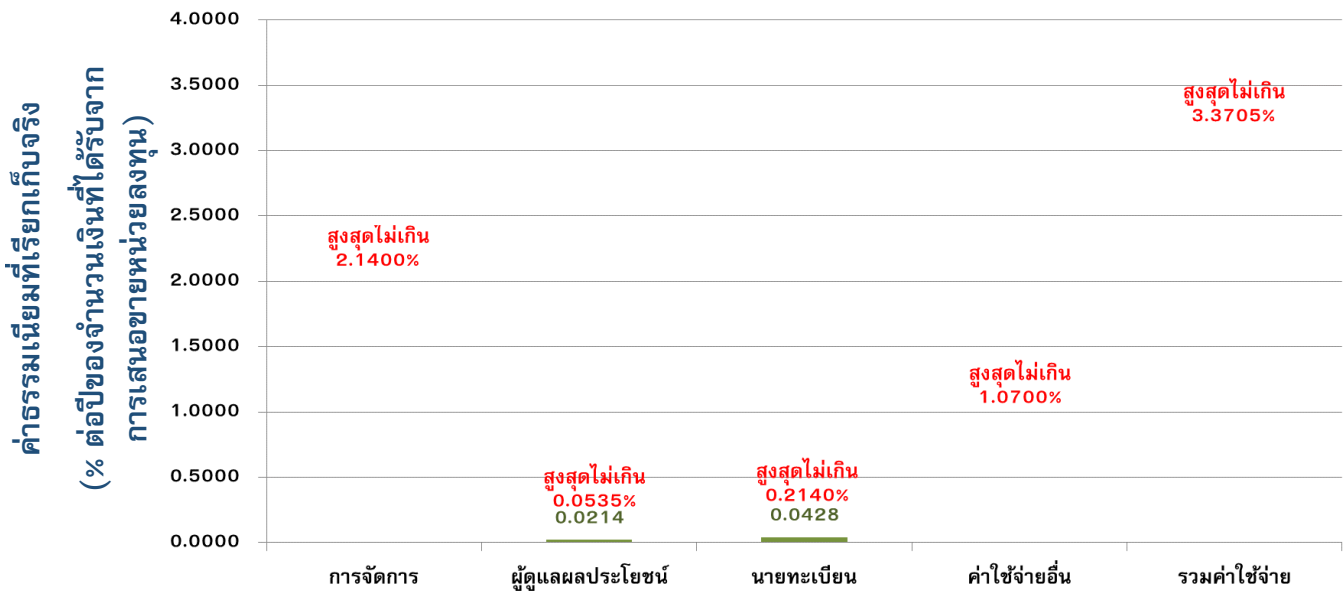


ค่าธรรมเนียม

* ค่าธรรมเนียมมีผลกระทบต่อผลตอบแทนที่คุณจะได้รับ
ดังนั้น คุณควรพิจารณาการเรียกเก็บค่าธรรมเนียมดังกล่าวก่อนการลงทุน *

ค่าธรรมเนียมที่เรียกเก็บจากกองทุนรวม (% ต่อปีของจำนวนเงินที่ได้รับจากการเสนอขายหน่วยลงทุน)

ค่าธรรมเนียมที่เรียกเก็บจากกองทุนรวม



หมายเหตุ : ค่าธรรมเนียมการจัดการจะสามารถระบุได้เมื่อมีการลงทุนจริง เนื่องจากบลจ.จะคำนวณค่าธรรมเนียมการจัดการจากอัตราผลตอบแทนของตราสาร ณ วันที่กองทุนเข้าลงทุน

ค่าธรรมเนียมที่เรียกเก็บจากผู้ถือหน่วย (% ของมูลค่าซื้อขาย)

รายการ	สูงสุดไม่เกิน	เก็บจริง
ค่าธรรมเนียมการขาย	ไม่เรียกเก็บ	ไม่เรียกเก็บ
ค่าธรรมเนียมการรับซื้อคืน	ไม่เรียกเก็บ	ไม่เรียกเก็บ
ค่าธรรมเนียมการสับเปลี่ยน	เท่ากับค่าธรรมเนียมการรับซื้อคืนหน่วยลงทุนของกองทุนต้นทางหรือค่าธรรมเนียมการขายหน่วยลงทุนของกองทุนปลายทางแล้วแต่อัตราใดจะสูงกว่า	เท่ากับค่าธรรมเนียมการรับซื้อคืนหน่วยลงทุนของกองทุนต้นทางหรือค่าธรรมเนียมการขายหน่วยลงทุนของกองทุนปลายทางแล้วแต่อัตราใดจะสูงกว่า

หมายเหตุ : ค่าธรรมเนียมดังกล่าวรวมภาษีมูลค่าเพิ่ม ภาษีธุรกิจเฉพาะหรือภาษีอื่นใดแล้ว



ผลการดำเนินงานในอดีต

* ผลการดำเนินงานในอดีต มิได้เป็นสิ่งยืนยันถึงผลการดำเนินงานในอนาคต *

ดัชนีชี้วัด : ไม่มี เนื่องจากอัตราผลตอบแทนของกองทุนเป็นไปตามเงื่อนไขการจ่ายผลตอบแทนของสัญญาซื้อขายล่วงหน้า (Derivatives) ประเภทสัญญาออปชั่น (Options) ซึ่งสร้างขึ้นสำหรับกองทุนนี้โดยเฉพาะ โดยผลตอบแทนของกองทุนจะขึ้นอยู่กับระดับของดัชนีอ้างอิง ณ วันทำการใดหรือวันพิจารณาดัชนีอ้างอิงเมื่อครบอายุโครงการ

ประเภทกองทุนรวมเพื่อใช้เปรียบเทียบผลการดำเนินงาน ณ จุดขาย คือ -



ข้อมูลอื่น ๆ

นโยบายการจ่ายเงินปันผล	ไม่มี
ผู้ดูแลผลประโยชน์	ธนาคารกรุงเทพ จำกัด (มหาชน)
วันที่จดทะเบียน	13 พฤศจิกายน 2562 (อาจเปลี่ยนแปลงได้)
อายุโครงการ	ประมาณ 1 ปี โดยไม่ต่ำกว่า 11 เดือน และไม่เกิน 1 ปี 1 เดือน
ซื้อและขายคืนหน่วยลงทุน	<p>จำนวนเงินทุนของโครงการ : 2,000 ล้านบาท</p> <p>วันทำการซื้อ : 6 - 12 พฤศจิกายน 2562</p> <p>มูลค่าขั้นต่ำของการซื้อ : 500 บาท</p> <p>*** บริษัทจัดการของสวนสิทธิไม่รับชำระค่าซื้อหน่วยลงทุนด้วยเช็คในวันสุดท้ายของระยะเวลาเสนอขาย (12 พฤศจิกายน 2562)***</p> <p>การสับเปลี่ยนหน่วยลงทุน : ผู้ถือหน่วยลงทุนสามารถสับเปลี่ยนหน่วยลงทุนจากกองทุนเปิดเค บริหารเงิน กองทุนเปิดเค ตลาดเงิน กองทุนเปิดเค ตราสารรัฐระยะสั้น กองทุนเปิดเค ตราสารหนี้ระยะสั้น และกองทุนเปิดเค เอสเอฟ พลัส เพื่อซื้อกองทุนนี้ในช่วงระยะเวลาเสนอขายครั้งแรกได้</p> <p>หมายเหตุ: กองทุนสวนสิทธิที่จะไม่เสนอขายหน่วยลงทุนของกองทุนกับหรือเพื่อประโยชน์ของประเทศสหรัฐอเมริกา พลเมืองสหรัฐอเมริกา หรือผู้ที่มีถิ่นฐานอยู่ในสหรัฐอเมริกา หรือบุคคลซึ่งโดยปกติมีถิ่นที่อยู่ในสหรัฐอเมริกา รวมถึงกองทรัสต์สินของบุคคลดังกล่าวและบริษัทหรือห้างหุ้นส่วนซึ่งจัดให้มีขึ้นและดำเนินกิจกรรมในสหรัฐอเมริกา</p>

	<p>วันทำการขายคืน : บริษัทจัดการจะรับซื้อคืนหน่วยลงทุนเมื่อครบอายุกองทุน โดยจะประกาศวันทำการรับซื้อคืนหน่วยลงทุนโดยอัตโนมัติให้ทราบภายใน 15 วันทำการ</p> <p>ระยะเวลาการรับเงินค่าขายคืน : บริษัทจัดการจะนำเงินค่ารับซื้อคืนหน่วยลงทุนโดยอัตโนมัติของกองทุนไปซื้อหน่วยลงทุนของกองทุนปลายทางตามที่ระบุไว้ในสมุดบัญชีแสดงสิทธิในหน่วยลงทุน โดยจำนวนหน่วยลงทุนของกองทุนปลายทางที่ผู้ถือหน่วยลงทุนจะได้รับคำนวณโดยใช้ราคาขายหน่วยลงทุนของกองทุนปลายทาง ณ วันทำการรับซื้อคืนหน่วยลงทุนโดยอัตโนมัติของกองทุนนี้</p> <p>คุณสามารถตรวจสอบมูลค่าทรัพย์สินรายวันได้ที่ www.kasikornasset.com</p>
รายชื่อผู้จัดการกองทุน	นายประมุข มาลาสิทธิ์ ผู้บริหารกองทุน ฝ่ายจัดการกองทุนต่างประเทศ วันที่เริ่มบริหารกองทุน: วันจดทะเบียนกองทุน
ผู้สนับสนุนการขายหรือรับซื้อคืน	บมจ. ธนาคารกสิกรไทย โทร. 0-2888-8888 และผู้สนับสนุนการขายและรับซื้อคืนตามที่บริษัทจัดการแต่งตั้ง
ติดต่อสอบถามรับหนังสือชี้ชวนร้องเรียน	บริษัทหลักทรัพย์จัดการกองทุน กสิกรไทย จำกัด ที่อยู่ : 400/22 อาคารธนาคารกสิกรไทย ชั้น 6 และชั้น 12 ถนนพหลโยธิน แขวงสามเสนใน เขตพญาไท กรุงเทพฯ 10400 โทรศัพท์ 0-2673-3888 โทรสาร 0-2673-3988 Website : www.kasikornasset.com Email : Ka.customer@Kasikornasset.com
ธุรกรรมที่อาจก่อให้เกิดความขัดแย้งทางผลประโยชน์	คุณสามารถตรวจสอบธุรกรรมที่อาจก่อให้เกิดความขัดแย้งทางผลประโยชน์ได้ที่ www.kasikornasset.com

- การลงทุนในหน่วยลงทุนไม่ใช่การฝากเงิน รวมทั้งไม่ได้อยู่ภายใต้ความคุ้มครองของสถาบันคุ้มครองเงินฝาก จึงมีความเสี่ยงจากการลงทุนซึ่งผู้ลงทุนอาจไม่ได้รับเงินลงทุนคืนเต็มจำนวน
- ได้รับอนุมัติจัดตั้ง และอยู่ภายใต้การกำกับดูแลของสำนักงาน ก.ล.ต.
- การพิจารณาว่าหนังสือชี้ชวนในการเสนอขายหน่วยลงทุนของกองทุนรวมนี้มีได้เป็นการแสดงว่าสำนักงาน ก.ล.ต. ได้รับรองถึงความถูกต้องของข้อมูลในหนังสือชี้ชวนของกองทุนรวม หรือได้ประกันราคาหรือผลตอบแทนของหน่วยลงทุนที่เสนอนั้น ทั้งนี้ บริษัทจัดการกองทุนรวมได้สอบถามข้อมูลในหนังสือชี้ชวนส่วนสรุปข้อมูลสำคัญ ณ วันที่ 25 ตุลาคม 2562 แล้วด้วยความระมัดระวังในฐานะผู้รับผิดชอบในการดำเนินการของกองทุนรวมและขอรับรองว่าข้อมูลดังกล่าวถูกต้อง ไม่เป็นเท็จ และไม่ทำให้ผู้อื่นสำคัญผิด

คำอธิบายความเสี่ยง

- **ความเสี่ยงจากการผิดนัดชำระหนี้ของผู้ออกตราสาร (Credit Risk)** หมายถึง การพิจารณาจากอันดับความน่าเชื่อถือของตราสารที่ลงทุน (credit rating) ซึ่งเป็นข้อมูลบอกระดับความสามารถในการชำระหนี้ โดยพิจารณาจากผลการดำเนินงานที่ผ่านมาและฐานะการเงินของผู้ออกตราสาร credit rating ของหุ้นกู้ระยะยาวมีความหมายโดยย่อ ดังต่อไปนี้

ระดับการลงทุน	TRIS	Fitch	Moody's	S&P	คำอธิบาย
ระดับที่นำลงทุน	AAA	AAA(tha)	Aaa	AAA	อันดับเครดิตสูงที่สุด มีความเสี่ยงต่ำที่สุดที่จะไม่สามารถชำระหนี้ได้ตามกำหนด
	AA	AA(tha)	Aa	AA	อันดับเครดิตรองลงมาและถือว่ามีความเสี่ยงต่ำมากที่จะไม่สามารถชำระหนี้ได้ตามกำหนด
	A	A(tha)	A	A	ความเสี่ยงต่ำที่จะไม่สามารถชำระหนี้ได้ตามกำหนด
	BBB	BBB(tha)	Baa	BBB	ความเสี่ยงปานกลางที่จะไม่สามารถชำระหนี้ได้ตามกำหนด
ระดับที่ต่ำกว่านำลงทุน	ต่ำกว่า BBB	ต่ำกว่า BBB(tha)	ต่ำกว่า Baa	ต่ำกว่า BBB	ความเสี่ยงสูงที่จะไม่สามารถชำระหนี้ได้ตามกำหนด

- **ความเสี่ยงจากความผันผวนของมูลค่าหน่วยลงทุน (Market Risk)** หมายถึง ความเสี่ยงที่มูลค่าของหลักทรัพย์ที่กองทุนรวมลงทุนจะเปลี่ยนแปลงเพิ่มขึ้นหรือลดลงจากปัจจัยภายนอก เช่น สภาวะเศรษฐกิจการลงทุน ปัจจัยทางการเมืองทั้งในและต่างประเทศ เป็นต้น ซึ่งพิจารณาได้จากค่า standard deviation (SD) ของกองทุนรวม หากกองทุนรวมมีค่า SD สูง แสดงว่ากองทุนรวมมีความผันผวนจากการเปลี่ยนแปลงของราคาหลักทรัพย์สูง
- **ความเสี่ยงจากการเปลี่ยนแปลงของอัตราแลกเปลี่ยน (Exchange Rate Risk)** หมายถึง การเปลี่ยนแปลงของอัตราแลกเปลี่ยนมีผลกระทบต่อมูลค่าของหน่วยลงทุน เช่น กองทุนรวมลงทุนด้วยสกุลเงินดอลลาร์ในช่วงที่เงินบาทอ่อน แต่ขายทำกำไรในช่วงที่บาทแข็ง กองทุนรวมจะได้เงินบาทกลับมาน้อยลง ในทางกลับกันหากกองทุนรวมลงทุนในช่วงที่บาทแข็งและขายทำกำไรในช่วงที่บาทอ่อนก็อาจได้ผลตอบแทนมากขึ้นกว่าเดิมด้วยเช่นกัน ดังนั้น การป้องกันความเสี่ยงจากอัตราแลกเปลี่ยนจึงเป็นเครื่องมือสำคัญในการบริหารความเสี่ยงดังกล่าว ซึ่งทำได้ดังต่อไปนี้
 - **ป้องกันความเสี่ยงทั้งหมดหรือเกือบทั้งหมด :** ผู้ลงทุนไม่มีความเสี่ยงจากอัตราแลกเปลี่ยน

หนังสือยินยอมรับทราบความเสี่ยงจากการลงทุน

ข้าพเจ้าได้รับทราบและมีความเข้าใจเกี่ยวกับลักษณะ นโยบายการลงทุน กลยุทธ์การลงทุน เงื่อนไขการจ่ายผลตอบแทน ค่าเตือนที่สำคัญ และความเสี่ยงของกองทุนเปิดเค **Complex Return 1 ปี B (KCR1YB)** ที่ปรากฏอยู่ในหนังสือชี้ชวนเป็นอย่างดีแล้วว่า

1. กองทุน KCR1YB จัดเป็นกองทุนที่มีความเสี่ยงสูงหรือมีความซับซ้อน เนื่องจากมีการลงทุนในสัญญาซื้อขายล่วงหน้าที่เป็นการลงทุนแบบซับซ้อน และมีหลักเกณฑ์การจ่ายผลตอบแทนแบบซับซ้อน จึงมีความแตกต่างจากกองทุนรวมทั่วไป
2. กองทุน KCR1YB มีนโยบายลงทุนดังนี้
 - 2.1. ลงทุนในตราสารหนี้และ/หรือเงินฝากทั้งในและ/หรือต่างประเทศ ที่มีอันดับความน่าเชื่อถืออยู่ในอันดับที่สามารถลงทุนได้ (Investment Grade) ประมาณ 98.5% ของมูลค่าทรัพย์สินสุทธิของกองทุน โดยมีเป้าหมายเพื่อให้เงินลงทุนเติบโตเป็น 100% ของเงินลงทุนทั้งหมด
 - 2.2. เงินลงทุนที่เหลือประมาณ 1.5% จะลงทุนในสัญญาออปชั่น (Options) ที่มีการจ่ายผลตอบแทนอ้างอิงกับดัชนี SET50 โดยมีขนาดมูลค่าสัญญาออปชั่นประมาณ 100% ของจำนวนเงินที่ได้รับจากการเสนอขายหน่วยลงทุน
3. เงื่อนไขการจ่ายเงินต้นและผลตอบแทน ดังตารางต่อไปนี้

เงื่อนไขการจ่ายเงินต้นและผลตอบแทนของกองทุน ณ วันครบอายุโครงการ

	เงื่อนไข *	เงินต้นและผลตอบแทนที่จะได้รับ ณ วันครบอายุโครงการ **
กรณีที่ 1	ค่าการเปลี่ยนแปลงของดัชนีอ้างอิง ณ วันทำการใดวันทำการหนึ่งที่อยู่ในช่วงระหว่างอายุสัญญาออปชั่น (ก่อนวันพิจารณาดัชนีอ้างอิง) > 12% ของระดับดัชนีอ้างอิง ณ วันเริ่มต้นสัญญา	ได้รับเงินต้นคืน 100% + ผลตอบแทนชดเชยจากสัญญาออปชั่น 2%
กรณีที่ 2	ค่าการเปลี่ยนแปลงของดัชนีอ้างอิง ณ วันพิจารณาดัชนีอ้างอิง > 12% ของระดับดัชนีอ้างอิง ณ วันเริ่มต้นสัญญา	ได้รับเงินต้นคืน 100% + ผลตอบแทนชดเชยจากสัญญาออปชั่น 2%
กรณีที่ 3	ค่าการเปลี่ยนแปลงของดัชนีอ้างอิง ณ วันพิจารณาดัชนีอ้างอิง > 0% แต่ไม่เกิน 12% ของระดับดัชนีอ้างอิง ณ วันเริ่มต้นสัญญา	ได้รับเงินต้นคืน 100% + ผลตอบแทนจากสัญญาออปชั่น (ผลตอบแทนจากสัญญาออปชั่น = PR x ค่าการเปลี่ยนแปลงของดัชนีอ้างอิง x เงินต้น)
กรณีที่ 4	ค่าการเปลี่ยนแปลงของดัชนีอ้างอิง ณ วันพิจารณาดัชนีอ้างอิง ≤ 0% ของระดับดัชนีอ้างอิง ณ วันเริ่มต้นสัญญา	ได้รับเงินต้นคืน 100% (ไม่ได้รับผลตอบแทนจากสัญญาออปชั่น)

* การพิจารณาว่าเข้าเงื่อนไขการได้รับผลตอบแทนตามกรณีใด กองทุนจะพิจารณาค่าการเปลี่ยนแปลงของดัชนีอ้างอิงทุกสิ้นวันทำการ

** กองทุนอาจไม่ได้รับเงินต้นและผลตอบแทนตามที่คาดหมายไว้ หากผู้ออกตราสารหรือธนาคารที่กองทุนลงทุนไม่สามารถชำระคืนเงินต้น ดอกเบี้ย รวมทั้งผลตอบแทนอื่นใดตามที่ตกลงกันได้

ข้าพเจ้าตกลงยินยอมที่จะผูกพันตนเองตามข้อกำหนดและเงื่อนไขที่ปรากฏในหนังสือชี้ชวนของบริษัทจัดการทุกประการ

ลงชื่อผู้ซื้อหน่วยลงทุน วันที่

(.....)

สำหรับผู้ซื้อหน่วยลงทุน

หนังสือยินยอมรับทราบความเสี่ยงจากการลงทุน

ข้าพเจ้าได้รับทราบและมีความเข้าใจเกี่ยวกับลักษณะ นโยบายการลงทุน กลยุทธ์การลงทุน เงื่อนไขการจ่ายผลตอบแทน ค่าเตือนที่สำคัญ และความเสี่ยงของกองทุนเปิดเค **Complex Return 1 ปี B (KCR1YB)** ที่ปรากฏอยู่ในหนังสือชี้ชวนเป็นอย่างดีแล้วว่า

1. กองทุน KCR1YB จัดเป็นกองทุนที่มีความเสี่ยงสูงหรือมีความซับซ้อน เนื่องจากมีการลงทุนในสัญญาซื้อขายล่วงหน้าที่เป็นการลงทุนแบบซับซ้อน และมีหลักเกณฑ์การจ่ายผลตอบแทนแบบซับซ้อน จึงมีความแตกต่างจากกองทุนรวมทั่วไป
2. กองทุน KCR1YB มีนโยบายลงทุนดังนี้
 - 2.1. ลงทุนในตราสารหนี้และ/หรือเงินฝากทั้งในและ/หรือต่างประเทศ ที่มีอันดับความน่าเชื่อถืออยู่ในอันดับที่สามารถลงทุนได้ (Investment Grade) ประมาณ 98.5% ของมูลค่าทรัพย์สินสุทธิของกองทุน โดยมีเป้าหมายเพื่อให้เงินลงทุนเติบโตเป็น 100% ของเงินลงทุนทั้งหมด
 - 2.2. เงินลงทุนที่เหลือประมาณ 1.5% จะลงทุนในสัญญาออปชั่น (Options) ที่มีการจ่ายผลตอบแทนอ้างอิงกับดัชนี SET50 โดยมีขนาดมูลค่าสัญญาออปชั่นประมาณ 100% ของจำนวนเงินที่ได้รับจากการเสนอขายหน่วยลงทุน
3. เงื่อนไขการจ่ายเงินต้นและผลตอบแทน ดังตารางต่อไปนี้

เงื่อนไขการจ่ายเงินต้นและผลตอบแทนของกองทุน ณ วันครบอายุโครงการ

	เงื่อนไข *	เงินต้นและผลตอบแทนที่จะได้รับ ณ วันครบอายุโครงการ **
กรณีที่ 1	ค่าการเปลี่ยนแปลงของดัชนีอ้างอิง ณ วันทำการใดวันทำการหนึ่งที่อยู่ในช่วงระหว่างอายุสัญญาออปชั่น (ก่อนวันพิจารณาดัชนีอ้างอิง) > 12% ของระดับดัชนีอ้างอิง ณ วันเริ่มต้นสัญญา	ได้รับเงินต้นคืน 100% + ผลตอบแทนชดเชยจากสัญญาออปชั่น 2%
กรณีที่ 2	ค่าการเปลี่ยนแปลงของดัชนีอ้างอิง ณ วันพิจารณาดัชนีอ้างอิง > 12% ของระดับดัชนีอ้างอิง ณ วันเริ่มต้นสัญญา	ได้รับเงินต้นคืน 100% + ผลตอบแทนชดเชยจากสัญญาออปชั่น 2%
กรณีที่ 3	ค่าการเปลี่ยนแปลงของดัชนีอ้างอิง ณ วันพิจารณาดัชนีอ้างอิง > 0% แต่ไม่เกิน 12% ของระดับดัชนีอ้างอิง ณ วันเริ่มต้นสัญญา	ได้รับเงินต้นคืน 100% + ผลตอบแทนจากสัญญาออปชั่น (ผลตอบแทนจากสัญญาออปชั่น = PR x ค่าการเปลี่ยนแปลงของดัชนีอ้างอิง x เงินต้น)
กรณีที่ 4	ค่าการเปลี่ยนแปลงของดัชนีอ้างอิง ณ วันพิจารณาดัชนีอ้างอิง ≤ 0% ของระดับดัชนีอ้างอิง ณ วันเริ่มต้นสัญญา	ได้รับเงินต้นคืน 100% (ไม่ได้รับผลตอบแทนจากสัญญาออปชั่น)

* การพิจารณาว่าเข้าเงื่อนไขการได้รับผลตอบแทนตามกรณีใด กองทุนจะพิจารณาค่าการเปลี่ยนแปลงของดัชนีอ้างอิงทุกสิ้นวันทำการ

** กองทุนอาจไม่ได้รับเงินต้นและผลตอบแทนตามที่คาดหมายไว้ หากผู้ออกตราสารหรือธนาคารที่กองทุนลงทุนไม่สามารถชำระคืนเงินต้น ดอกเบี้ย รวมทั้งผลตอบแทนอื่นใดตามที่ตกลงกันได้

ข้าพเจ้าตกลงยินยอมที่จะผูกพันตนเองตามข้อกำหนดและเงื่อนไขที่ปรากฏในหนังสือชี้ชวนของบริษัทจัดการทุกประการ

ลงชื่อผู้ซื้อหน่วยลงทุน วันที่

(.....)

สำหรับผู้สนับสนุนการขายและรับซื้อคืนหน่วยลงทุน

หนังสือแจ้งความประสงค์

(ให้นำเงินค่ารับซื้อคืนหน่วยลงทุนโดยอัตโนมัติไปซื้อหน่วยลงทุนของกองทุนรวม)

ข้าพเจ้า

เป็นผู้ถือหน่วยลงทุนของกองทุน (“กองทุนต้นทาง”)

บัญชีกองทุนเลขที่

มีความประสงค์จะให้บริษัทหลักทรัพย์จัดการกองทุนกสิกรไทย จำกัด (“บริษัท”) นำเงินค่ารับซื้อคืนหน่วยลงทุนโดยอัตโนมัติในงวดสุดท้ายของกองทุนต้นทางไปซื้อหน่วยลงทุนของกองทุนรวม (“กองทุนปลายทาง”) ที่ข้าพเจ้าแจ้งความประสงค์ไว้ ดังต่อไปนี้ (โปรดเลือกเพียง 1 กองทุน)

กองทุนเปิดเค ตลาดเงิน (K-MONEY) เลขที่บัญชีกองทุน

กองทุนเปิดเค ตราสารรัฐระยะสั้น (K-TREASURY) เลขที่บัญชีกองทุน

กองทุนเปิดเค ตราสารหนี้ระยะสั้น (K-SF) เลขที่บัญชีกองทุน

โดยข้าพเจ้ารับทราบว่า บริษัทจะนำเงินค่ารับซื้อคืนหน่วยลงทุนโดยอัตโนมัติของกองทุนต้นทางไปซื้อหน่วยลงทุนของกองทุนปลายทางตามที่ข้าพเจ้าแจ้งความประสงค์ไว้ โดยจำนวนหน่วยลงทุนของกองทุนปลายทางที่ข้าพเจ้าจะได้รับ จะคำนวณโดยใช้ราคาขายหน่วยลงทุนของกองทุนปลายทาง ณ วันทำการรับซื้อคืนหน่วยลงทุนโดยอัตโนมัติของกองทุนต้นทาง

ข้าพเจ้าได้ศึกษาทำความเข้าใจข้อมูลในหนังสือชี้ชวนของกองทุนต้นทางและกองทุนปลายทางรวมถึงความเสี่ยงของกองทุนต้นทางและกองทุนปลายทางแล้ว

ลงชื่อ ผู้ถือหน่วยลงทุน

วันที่

หมายเหตุ หากท่านต้องการเปลี่ยนแปลงความประสงค์ โปรดติดต่อนายทะเบียนหลักทรัพย์ ฝ่ายบริการธุรกิจหลักทรัพย์ บมจ.ธนาคารกสิกรไทย โทรศัพท์ 02 470 1976 หรือ 02 470 1983 โทรสาร 02 273 2279

สำหรับเจ้าหน้าที่

ผู้รับ

ผู้ตรวจสอบข้อมูล

วันที่

วันที่

-เอกสารฉบับนี้มีไว้สำหรับผู้สนับสนุนการขายและรับซื้อคืนหน่วยลงทุนเพื่อแนบกับใบคำสั่งซื้อหน่วยลงทุน-