

Fund ID : H18

IPO: 10 – 16 กรกฎาคม 2563

ข้อมูล ณ วันที่ 1 กรกฎาคม 2563

หนังสือชี้ชวนส่วนสรุปข้อมูลสำคัญ



กองทุนเปิดเค ตราสารหนี้ต่างประเทศ 2021A

K Foreign Fixed Income 2021A Fund

KFF21A

บริษัทหลักทรัพย์จัดการกองทุน กลีกรไทย จำกัด
การเข้าร่วมต่อต้านทุจริต : ได้รับการรับรอง CAC

กองทุนรวมตราสารหนี้
กองทุนรวมที่เน้นลงทุนแบบมีความเสี่ยงต่างประเทศ

**ผู้ลงทุนไม่สามารถขายคืนหน่วยลงทุนนี้ในช่วงเวลา 1 ปีได้
ดังนั้น หากมีปัจจัยลบที่ส่งผลกระทบต่อการลงทุนดังกล่าว ผู้ลงทุนอาจสูญเสียเงินลงทุนจำนวนมาก**



คุณกำลังจะลงทุนอะไร?



กองทุนรวมนี้เหมาะกับใคร?



คุณต้องระวังอะไรเป็นพิเศษ?



สัดส่วนของประเภททรัพย์สินที่ลงทุน



ค่าธรรมเนียม



ผลการดำเนินงาน



ข้อมูลอื่น ๆ

การลงทุนในกองทุนรวมไม่ใช่การฝากเงิน



คุณกำลังจะลงทุนอะไร?

นโยบายการลงทุนของกองทุน KFF21A

กองทุนมีนโยบายลงทุนในตราสารแห่งหนึ่ง เงินฝาก หน่วยลงทุนของกองทุนรวมตราสารหนี้ รวมทั้ง หลักทรัพย์หรือทรัพย์สินอื่น หรือหาดอกผลโดยวิธีอย่างใดอย่างหนึ่งหรือหลายอย่างตามที่กฎหมาย ก.ล.ต. กำหนด รวมกันไม่น้อยกว่าร้อยละ 80 ของมูลค่าทรัพย์สินสุทธิของกองทุน และกองทุนจะลงทุนในต่างประเทศโดยเฉลี่ยในรอบปีบัญชีไม่น้อยกว่าร้อยละ 80 ของมูลค่าทรัพย์สินสุทธิของกองทุน

กองทุนอาจลงทุนในตราสารหนี้ที่มีอันดับความน่าเชื่อถือต่ำกว่าที่สามารถลงทุนได้ (Non – Investment Grade) และตราสารหนี้ที่ไม่ได้รับการจัดอันดับความน่าเชื่อถือ (Unrated Securities) ทั้งในและต่างประเทศได้ไม่เกิน ร้อยละ 20 ของมูลค่าทรัพย์สินสุทธิของกองทุน

กองทุนอาจลงทุนในสัญญาซื้อขายล่วงหน้า (Derivatives) เพื่อเพิ่มประสิทธิภาพการบริหารการลงทุน (Efficient Portfolio Management) และอาจลงทุนในสัญญาซื้อขายล่วงหน้าเพื่อป้องกันความเสี่ยงด้านอัตราแลกเปลี่ยนตามดุลยพินิจของผู้จัดการกองทุน

ทั้งนี้ กองทุนอาจลงทุนในตราสารที่มีสัญญาซื้อขายล่วงหน้าแฝง (Structured Note) อุดหนุนให้ยืม หลักทรัพย์ (Securities Lending) อุดหนุนซื้อโดยมีสัญญาขายคืน (Reverse Repo) ได้

กองทุนต่างประเทศที่กองทุน KFF21A จะลงทุนมากกว่า 20% ของมูลค่าทรัพย์สินสุทธิของกองทุน

ชื่อกองทุน	Invesco Asian Bond Fixed Maturity Fund 2021 - I
Share Class	Class C(USD)-Acc
อายุโครงการ	ประมาณ 1 ปี และจะเลิกกองทุนโดยอัตโนมัติเมื่อครบ กำหนดอายุโครงการ
ประเภทกองทุน	กองทุนตราสารหนี้
สกุลเงิน	ดอลลาร์สหรัฐ (USD)
นโยบายจ่ายเงินปันผล	ไม่จ่ายเงินปันผล
บริษัทจัดการ	Invesco Hong Kong Limited
ตัวชี้วัด	ไม่มี
Website	https://www.invesco.com.hk/retail/en_HK



คุณกำลังจะลงทุนอะไร?

วัตถุประสงค์การลงทุนของกองทุน Invesco Asian Bond Fixed Maturity Fund 2021 – I, Class C(USD)–Acc

กองทุนต่างประเทศมุ่งเน้นสร้างกระแสรายได้ตลอดช่วงระยะเวลาการลงทุน และจ่ายคืนเงินต้นเมื่อครบกำหนดอายุกองทุน (กองทุนไม่ได้รับประกันหรือคุ้มครองเงินต้น) กองทุนต่างประเทศมุ่งหวังที่จะบรรลุวัตถุประสงค์การลงทุนโดยใช้กลยุทธ์ Buy-and-Maintain ผ่านการลงทุนในตราสารหนี้ที่อยู่ในสกุลเงินดอลลาร์สหรัฐ (USD) และมีการติดตามความเสี่ยงในเชิงรุกตลอดระยะเวลาลงทุนประมาณ 1 ปี นับจากวันสิ้นสุดระยะเวลาเสนอขาย (Initial Offer Period) จนถึงวันครบอายุกองทุน

นโยบายการลงทุนของกองทุน Invesco Asian Bond Fixed Maturity Fund 2021 – I, Class C(USD)–Acc

กองทุนต่างประเทศจะลงทุนไม่น้อยกว่าร้อยละ 70 ของมูลค่าทรัพย์สินสุทธิของกองทุนในตราสารหนี้ในภูมิภาคเอเชียที่อยู่ในสกุลเงินดอลลาร์สหรัฐ (USD) ซึ่งออกโดยผู้ออกตราสารที่ได้รับการคัดเลือกตามดุลยพินิจของผู้จัดการกองทุน (เช่น รัฐบาล หน่วยงานของรัฐ องค์กรระหว่างประเทศเหนือรัฐ (supranational entities) บริษัทเอกชน สถาบันการเงิน และธนาคาร) ซึ่งผู้ออกตราสารอาจอยู่ในประเทศตลาดเกิดใหม่ และประเทศที่พัฒนาแล้ว โดยภูมิภาคเอเชียในที่นี้หมายถึงทุกประเทศในทวีปเอเชีย ยกเว้นประเทศญี่ปุ่น แต่รวมถึงประเทศออสเตรเลียและนิวซีแลนด์

- กองทุนต่างประเทศจะลงทุนในตราสารหนี้ที่มีอันดับความน่าเชื่อถืออยู่ในอันดับที่สามารถลงทุนได้ (Investment Grade) มากกว่าร้อยละ 70 ของมูลค่าทรัพย์สินสุทธิของกองทุน และลงทุนในตราสารหนี้ที่มีอันดับความน่าเชื่อถือต่ำกว่าที่สามารถลงทุนได้ (Non-Investment Grade) และตราสารหนี้ที่ไม่ได้รับการจัดอันดับความน่าเชื่อถือ (Unrated) น้อยกว่าร้อยละ 30 ของมูลค่าทรัพย์สินสุทธิของกองทุน

- กองทุนต่างประเทศอาจมีการลงทุนในสัญญาซื้อขายล่วงหน้า (Derivatives) เพื่อการป้องกันความเสี่ยงเท่านั้น

- กองทุนต่างประเทศอาจลงทุนในตราสารหนี้ที่อยู่ในสกุลเงินดอลลาร์สหรัฐ (USD) ที่ออกหรือรับประกันโดยประเทศใดประเทศหนึ่ง (ยกเว้นประเทศจีน) ได้ไม่เกินร้อยละ 40 ของมูลค่าทรัพย์สินสุทธิของกองทุน และอาจลงทุนในตราสารหนี้ภาครัฐที่ออกหรือรับประกันโดยประเทศใดประเทศหนึ่ง (รวมถึงรัฐบาลหรือหน่วยงานของรัฐหรือหน่วยงานท้องถิ่นของประเทศนั้น) ที่มีอันดับความน่าเชื่อถือต่ำกว่าที่สามารถลงทุนได้ (Non-investment Grade) หรือไม่ได้รับการจัดอันดับความน่าเชื่อถือ (Unrated) ได้ไม่เกินร้อยละ 10 ของมูลค่าทรัพย์สินสุทธิของกองทุน

- กองทุนต่างประเทศอาจลงทุนในตราสารหนี้ที่เสนอขายนอกประเทศจีนและอยู่ในสกุลเงินดอลลาร์สหรัฐ (USD) ที่ออกหรือรับประกันโดยหน่วยงานในประเทศจีนได้ไม่เกินร้อยละ 60 ของมูลค่าทรัพย์สินสุทธิของกองทุน

* หมายเหตุ: กองทุน Invesco Asian Bond Fixed Maturity Fund 2021 – I คาดว่าจะเสนอขายหน่วยลงทุนครั้งแรก (IPO) ถึงวันที่ 20 กรกฎาคม 2563 จึงมีความเสี่ยงที่กองทุนดังกล่าวอาจไม่ได้จดทะเบียนกองทุนหลังจากที่กองทุน KFF21A เสนอขายหน่วยลงทุนแล้วเสร็จ



คุณกำลังจะลงทุนอะไร?

▪ กลยุทธ์ในการบริหารจัดการกองทุน KFF21A

ลงทุนส่วนใหญ่ในหน่วยลงทุนของกองทุนต่างประเทศ และส่วนที่เหลือลงทุนในตราสารหนี้ และ/หรือเงินฝากต่างประเทศ เพื่อให้ได้ผลตอบแทนที่คาดหวังตามระยะเวลาที่กำหนด



กองทุนรวมนี้เหมาะกับใคร?

- ผู้ลงทุนที่ต้องการรับผลตอบแทนและสามารถรับความเสี่ยงจากการลงทุนตราสารหนี้ในภูมิภาคเอเชีย
- ผู้ลงทุนที่คาดหวังผลตอบแทนที่สูงกว่าเงินฝาก และยอมรับผลตอบแทนที่อาจต่ำกว่าหุ้นได้
- ผู้ลงทุนที่ยอมรับและเข้าใจว่าอาจขาดทุนและสูญเสียเงินต้น หากผู้ออกตราสารหรือเงินฝากที่กองทุนลงทุนไม่สามารถชำระเงินต้นและดอกเบี้ยคืนได้
- ผู้ลงทุนที่สามารถรับความเสี่ยงจากอัตราแลกเปลี่ยนได้

กองทุนรวมนี้ไม่เหมาะกับใคร

- ผู้ลงทุนที่เน้นการได้รับผลตอบแทนในจำนวนเงินที่แน่นอน หรือรักษาเงินต้นให้อยู่ครบ
- ผู้ลงทุนที่ต้องการลงทุนเฉพาะในตราสารหนี้ที่มีคุณภาพดีสภาพคล่องสูง และมีความเสี่ยงจากความผันผวนของราคาต่ำ เนื่องจากกองทุนนี้ไม่ถูกจำกัดโดยกฎเกณฑ์ให้ต้องลงทุนในทรัพย์สินดังกล่าว
- ผู้ลงทุนที่ต้องการได้ถอนหน่วยลงทุนเพื่อรับเงินก่อนระยะเวลา 1 ปี



ทำอย่างไรหากยังไม่เข้าใจนโยบาย และความเสี่ยงของกองทุนนี้

- อ่านหนังสือชี้ชวนฉบับเต็ม หรือสอบถามผู้สนับสนุนการขายและบริษัทจัดการ
อย่าลงทุนหากไม่เข้าใจลักษณะและความเสี่ยงของกองทุนรวมนี้ดีพอ

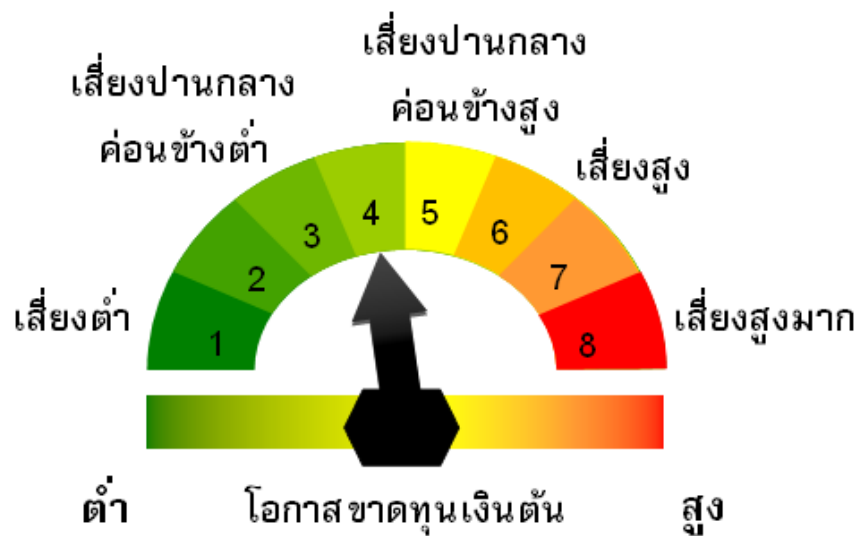


คุณต้องระวังอะไรเป็นพิเศษ?

คำเตือนที่สำคัญ

- กองทุนอาจมีการลงทุนในสัญญาซื้อขายล่วงหน้า (Derivatives) เพื่อการเพิ่มประสิทธิภาพการบริหารการลงทุน (Efficient Portfolio Management) และอาจลงทุนในตราสารที่มีสัญญาซื้อขายล่วงหน้าแฝง (Structured Note) ทำให้อาจมีความเสี่ยงมากกว่ากองทุนที่ลงทุนในหลักทรัพย์อ้างอิงโดยตรง เนื่องจากใช้เงินลงทุนในจำนวนที่น้อยกว่า จึงอาจมีกำไร/ขาดทุนสูงกว่าการลงทุนในหลักทรัพย์อ้างอิงโดยตรง
- กองทุนอาจลงทุนในสัญญาซื้อขายล่วงหน้าเพื่อป้องกันความเสี่ยงด้านอัตราแลกเปลี่ยนตามดุลยพินิจของผู้จัดการกองทุน ดังนั้น กองทุนจึงอาจมีความเสี่ยงจากอัตราแลกเปลี่ยน (Exchange Rate Risk)
- เนื่องจากกองทุนมีการลงทุนในต่างประเทศ ดังนั้น การเปลี่ยนแปลงภายในประเทศที่กองทุนลงทุน อาทิ การเปลี่ยนแปลงทางการเมืองหรือนโยบายทางการเงิน อาจส่งผลกระทบต่อมูลค่าหน่วยลงทุนของกองทุนได้ รวมถึงการออกมาตรการที่อาจส่งผลให้ผู้ลงทุนได้รับเงินค่าขายคืนหน่วยลงทุนล่าช้ากว่าระยะเวลาที่กำหนดไว้ในหนังสือชี้ชวน
- กองทุนมีการลงทุนส่วนใหญ่ในกองทุนต่างประเทศ ซึ่งกองทุนต่างประเทศอาจมีการลงทุนในตราสารหนี้ที่มีสภาพคล่องต่ำ จึงอาจไม่สามารถซื้อขายตราสารหนี้ได้ในเวลาที่ต้องการหรือในราคาที่เหมาะสม กองทุนอาจไม่ได้รับผลตอบแทนตามที่คาดหวัง
- กองทุนต่างประเทศดังกล่าวมีการลงทุนในตลาดเกิดใหม่ (Emerging Market) ทำให้ผู้ลงทุนมีความเสี่ยงจากมูลค่าหน่วยลงทุนที่อาจผันผวนมากกว่ากองทุนอื่นที่มีนโยบายกระจายการลงทุนในตลาดที่พัฒนาแล้ว และผู้ลงทุนอาจขาดทุนหรือได้รับเงินคืนต่ำกว่าเงินลงทุนเริ่มแรก
- เนื่องจากกองทุนต่างประเทศดังกล่าวเปิดให้ขายคืนหน่วยลงทุนได้ทุกวันทำการ ในกรณีที่มีการขายคืนเป็นจำนวนมากอย่างมีนัยสำคัญ และบริษัทจัดการพิจารณาแล้วว่า การขายคืนดังกล่าวอาจส่งผลกระทบต่อการลงทุนหรือผลการดำเนินงานของกองทุนต่างประเทศ ซึ่งทำให้การลงทุนในกองทุนต่างประเทศไม่เหมาะสมอีกต่อไป หรือในกรณีที่กองทุนต่างประเทศแจ้งเลิกกองทุนก่อนครบอายุ บริษัทจัดการอาจดำเนินการเลิกกองทุนก่อนครบอายุโครงการได้
- กองทุนอาจไม่ได้รับเงินต้นและผลตอบแทนตามที่คาดหวังไว้ หากผู้ออกตราสารหรือธนาคารที่กองทุนลงทุนไม่สามารถชำระเงินต้นและดอกเบี้ยคืนได้

แผนภาพแสดงตำแหน่งความเสี่ยงของกองทุนรวม



ปัจจัยความเสี่ยงที่สำคัญ

- ความเสี่ยงจากการผิดนัดชำระหนี้ของผู้ออกตราสาร (Credit Risk)

ต่ำ	AAA	AA, A	BBB	ต่ำกว่า BBB	unrated	สูง
-----	-----	-------	-----	-------------	---------	-----

หมายเหตุ: แรงاعرณัที่กองทุนต่างประเทศลงทุนในอันดับความน่าเชื่อถือ (credit rating) นั้นเกินกว่า 20% ของ NAV

- ความเสี่ยงจากความผันผวนของมูลค่าหน่วยลงทุน (Market Risk)

อายุเฉลี่ยของทรัพย์สินที่ลงทุน

ต่ำ	< 3 เดือน	3 เดือน - 1 ปี	1 - 3 ปี	3 - 5 ปี	> 5 ปี	สูง
-----	-----------	----------------	----------	----------	--------	-----

ความผันผวนของผลการดำเนินงาน (SD)

ต่ำ	< 5%	5 - 10%	10 - 15%	15 - 25%	> 25%	สูง
-----	------	---------	----------	----------	-------	-----

- ความเสี่ยงจากการลงทุนกระจุกตัวในผู้ออกตราสารรายใดรายหนึ่ง (High Issuer Concentration Risk)

การลงทุนกระจุกตัวในผู้ออกตราสารรายใดรายหนึ่งมากกว่า 10% ของ NAV รวมกัน

ต่ำ	≤ 10%	10% - 20%	20% - 50%	50% - 80%	> 80%	สูง
-----	-------	-----------	-----------	-----------	-------	-----

- ความเสี่ยงจากการลงทุนกระจุกตัวในหมวดอุตสาหกรรมใดอุตสาหกรรมหนึ่ง (High Sector Concentration Risk)

การลงทุนกระจุกตัวในหมวดอุตสาหกรรมใดอุตสาหกรรมหนึ่งมากกว่า 20% ของ NAV รวมกัน

ต่ำ	≤ 20%	20% - 50%	50% - 80%	> 80%	สูง
-----	-------	-----------	-----------	-------	-----

หมายเหตุ: กองทุนรวมมีการลงทุนกระจุกตัวในหมวดอุตสาหกรรมธนาคาร

- ความเสี่ยงจากการลงทุนกระจุกตัวในประเทศใดประเทศหนึ่ง (High Country Concentration Risk)

การลงทุนกระจุกตัวในประเทศใดประเทศหนึ่งมากกว่า 20% ของ NAV รวมกัน

ต่ำ	≤ 20%	20% - 50%	50% - 80%	> 80%	สูง
-----	-------	-----------	-----------	-------	-----

หมายเหตุ: กองทุนรวมมีการลงทุนกระจุกตัวในสาธารณรัฐประชาชนจีน

- ความเสี่ยงจากการเปลี่ยนแปลงของอัตราแลกเปลี่ยน (Exchange Rate Risk)

การป้องกันความเสี่ยง FX

ต่ำ	ทั้งหมด/เกือบทั้งหมด	บางส่วน	ดูลยพินิจ	ไม่ป้องกัน	สูง
-----	----------------------	---------	-----------	------------	-----



สัดส่วนของประเภททรัพย์สินที่ลงทุน

การประมาณการตราสารและสัดส่วนที่กองทุนคาดว่าจะลงทุน

ตราสารที่ลงทุน*	อันดับความน่าเชื่อถือของผู้ออกตราสาร**	สัดส่วนการลงทุนโดยประมาณ
กองทุน Invesco Asian Bond Fixed Maturity Fund 2021 – I, Class C(USD)-Acc	-	70.00%
เงินฝาก Qatar National Bank, ประเทศกาตาร์	Aa3/Moody's	10.00%
เงินฝาก Bank of China, สาธารณรัฐประชาชนจีน	A1/Moody's	10.00%
เงินฝาก Agricultural Bank of China, สาธารณรัฐประชาชนจีน	A1/Moody's	10.00%
รวม		100.00%

* บริษัทจัดการขอสงวนสิทธิ์ในการเปลี่ยนแปลงทรัพย์สินที่ลงทุนหรือสัดส่วนการลงทุนเพื่อรักษาผลประโยชน์ของผู้ลงทุนเป็นสำคัญ โดยการเปลี่ยนแปลงนั้นต้องไม่ทำให้ความเสี่ยงของกองทุนเปลี่ยนแปลงไปอย่างมีนัยสำคัญ โดยบริษัทอาจพิจารณาลงทุนในตราสารอื่นแทน และ/หรือเพิ่มเติมจากตราสารที่ระบุไว้ข้างต้น ซึ่งตราสารดังกล่าวจะอยู่ภายใต้กรอบการลงทุนของ บลจ. กสิกรไทย จำกัด ทั้งนี้ การเปลี่ยนแปลงดังกล่าวอาจมีผลกระทบต่อผลตอบแทนที่ผู้ถือหน่วยลงทุนจะได้รับ

** สถาบันการจัดอันดับความน่าเชื่อถือที่แสดงข้างต้น เป็นเพียงหนึ่งในสถาบันการจัดอันดับความน่าเชื่อถือที่บริษัทจัดการจะใช้ประกอบการพิจารณาลงทุน



สัดส่วนของประเภททรัพย์สินที่ลงทุน

คาดการณ์การลงทุนของกองทุนต่างประเทศ

Invesco Asian Bond Fixed Maturity Fund 2021 – I, Class C(USD)–Acc

สัดส่วนการลงทุนแยกตามประเทศที่มีมูลค่าการลงทุนสูงสุด 10 อันดับแรก

กองทุน Invesco Asian Bond Fixed Maturity Fund 2021 – I, Class C(USD)–Acc คาดว่าจะลงทุน

China	57.80%
United Arab Emirates	6.50%
United States	5.50%
Republic of Korea	5.50%
Suprationals	5.00%
India	4.50%
Switzerland	3.00%
Indonesia	2.70%
Kuwait	2.00%
Qatar	1.50%

สัดส่วนการลงทุนแยกตามหมวดอุตสาหกรรมที่มีมูลค่าการลงทุนสูงสุด 5 อันดับแรก

กองทุน Invesco Asian Bond Fixed Maturity Fund 2021 – I, Class C(USD)–Acc คาดว่าจะลงทุน

Real Estate	23.70%
Financial	23.20%
Consumer, Cyclical	12.70%
Basic Materials	12.50%
Government	8.70%

หมายเหตุ: ข้อมูลคาดการณ์ของกองทุนต่างประเทศ ณ วันที่ 12 มิถุนายน 2563



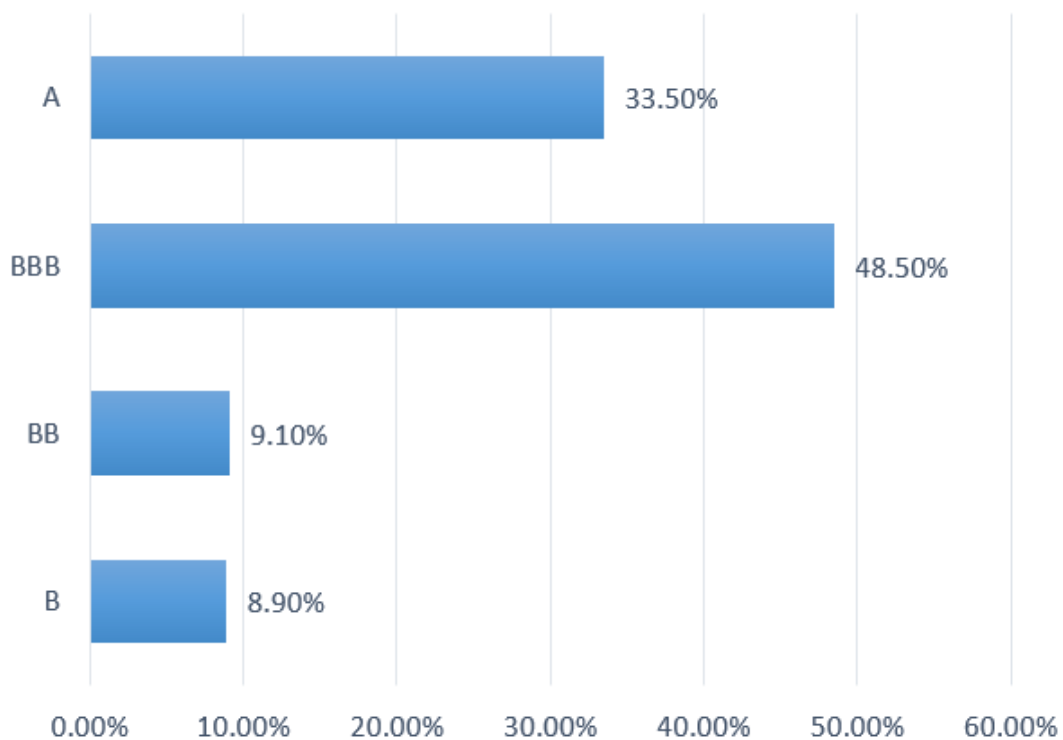
สัดส่วนของประเภททรัพย์สินที่ลงทุน

คาดการณ์การลงทุนของกองทุนต่างประเทศ

Invesco Asian Bond Fixed Maturity Fund 2021 – I, Class C(USD)–Acc

สัดส่วนการลงทุนตามอันดับความน่าเชื่อถือของตราสารหนี้ที่

กองทุน Invesco Asian Bond Fixed Maturity Fund 2021 – I, Class C(USD)–Acc คาดว่าจะลงทุน



หมายเหตุ: ข้อมูลคาดการณ์ของกองทุนต่างประเทศ ณ วันที่ 12 มิถุนายน 2563

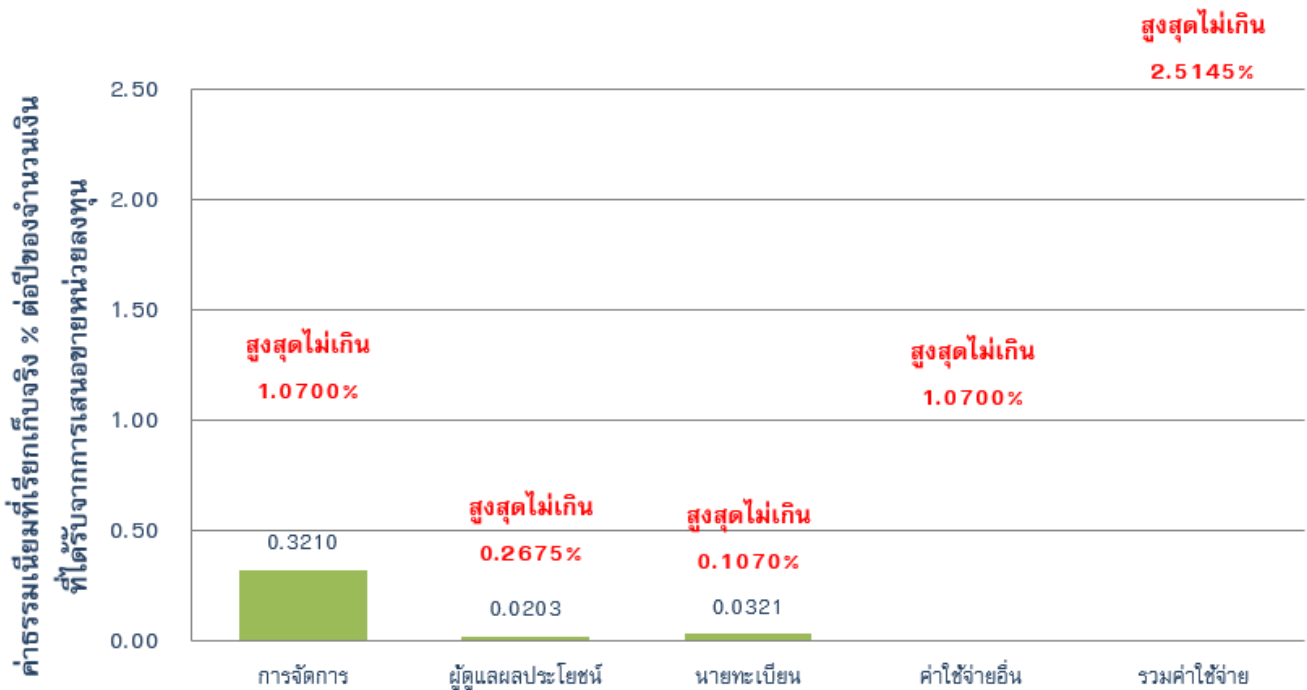


ค่าธรรมเนียม

* ค่าธรรมเนียมมีผลกระทบต่อผลตอบแทนที่คุณจะได้รับ
ดังนั้น คุณควรพิจารณาการเรียกเก็บค่าธรรมเนียมดังกล่าวก่อนการลงทุน *

ค่าธรรมเนียมที่เรียกเก็บจากกองทุนรวม (% ต่อปีของจำนวนเงินที่ได้รับจากการเสนอขายหน่วยลงทุน)

ค่าธรรมเนียมที่เรียกเก็บจากกองทุนรวม



ค่าธรรมเนียมที่เรียกเก็บจากผู้ถือหน่วย (% ของมูลค่าซื้อขาย)

รายการ	สูงสุดไม่เกิน	เก็บจริง
ค่าธรรมเนียมการขาย	1.00	ยกเว้น
ค่าธรรมเนียมการรับซื้อคืน	ไม่มี	ไม่มี
ค่าธรรมเนียมการสับเปลี่ยนเข้า	เท่ากับค่าธรรมเนียมการรับซื้อคืนหน่วยลงทุนของกองทุนต้นทางหรือค่าธรรมเนียมการขายหน่วยลงทุนของกองทุนปลายทางแล้วแต่อัตราใดจะสูงกว่า	

หมายเหตุ: - ค่าธรรมเนียมดังกล่าวรวมภาษีมูลค่าเพิ่ม ภาษีธุรกิจเฉพาะหรือภาษีอื่นใดแล้ว

ค่าธรรมเนียมของกองทุนต่างประเทศ

Invesco Asian Bond Fixed Maturity Fund 2021 – I, Class C(USD)–Acc

รายการ	สูงสุดไม่เกิน	เก็บจริง
ค่าธรรมเนียมการขาย	3.00%	ไม่เรียกเก็บ
ค่าธรรมเนียมการจัดการ	2.50% ต่อปี	0.40% ต่อปี
ค่าใช้จ่ายทั้งหมด	ประมาณ 0.55% ต่อปี	

* ในกรณีที่กองทุนต่างประเทศคืนเงินค่าธรรมเนียมการจัดการบางส่วนเพื่อเป็นค่าตอบแทนเนื่องจากการที่กองทุนนำเงินไปลงทุนในกองทุนรวมต่างประเทศ (loyalty fee หรือ rebate) บริษัทจัดการจะดำเนินการให้เงินจำนวนดังกล่าวตกเป็นทรัพย์สินของกองทุน



ผลการดำเนินงานในอดีต

* ผลการดำเนินงานในอดีต มิได้เป็นสิ่งยืนยันถึงผลการดำเนินงานในอนาคต *

ดัชนีชี้วัด : ไม่มี เนื่องจากกองทุนมีการลงทุนส่วนใหญ่ในกองทุนต่างประเทศที่ไม่มีตัวชี้วัด และบริหารจัดการการลงทุนเพื่อให้ได้ผลตอบแทนที่คาดหวังตามระยะเวลาที่กำหนด จึงไม่จำเป็นต้องเปรียบเทียบผลการดำเนินงานของกองทุนกับตัวชี้วัด

ประเภทกองทุนรวมเพื่อใช้เปรียบเทียบผลการดำเนินงาน ณ จุดขาย คือ -



ข้อมูลอื่น ๆ

นโยบายการจ่ายเงินปันผล	ไม่มี
ผู้ดูแลผลประโยชน์	ธนาคารทหารไทย จำกัด (มหาชน)
วันที่จดทะเบียน	17 กรกฎาคม 2563 (อาจเปลี่ยนแปลงได้)
อายุโครงการ	ประมาณ 1 ปี โดยไม่ต่ำกว่า 11 เดือน และไม่เกิน 1 ปี 1 เดือน
ชื่อและขายคืนหน่วยลงทุน	<p>จำนวนเงินลงทุนของโครงการ : 2,200 ล้านบาท และเพิ่มได้ไม่เกิน 100 ล้านบาท</p> <p>วันทำการซื้อ : 10 – 16 กรกฎาคม 2563</p> <p>ทุกวันทำการซื้อขายภายในเวลา 15.30 น.</p> <p>มูลค่าขั้นต่ำของการซื้อ : 500 บาท</p> <p>*** บริษัทจัดการขอสงวนสิทธิ์ไม่รับชำระค่าซื้อหน่วยลงทุนด้วยเช็คในวันสุดท้ายของระยะเวลาเสนอขาย (16 กรกฎาคม 2563) ***</p> <p>การสับเปลี่ยนหน่วยลงทุน : ผู้ถือหน่วยลงทุนสามารถสับเปลี่ยนหน่วยลงทุนจากกองทุนเปิดเค บริหารเงิน กองทุนเปิดเค ตลาดเงิน กองทุนเปิดเค ตราสารรัฐระยะสั้น กองทุนเปิดเค ตราสารหนี้ระยะสั้น และกองทุนเปิดเค เอสเอฟ พลัส เพื่อซื้อกองทุนนี้ ในช่วงระยะเวลาเสนอขายครั้งแรกได้</p> <p>หมายเหตุ: กองทุนสงวนสิทธิ์ที่จะไม่เสนอขายหน่วยลงทุนของกองทุนกับหรือเพื่อประโยชน์ของประเทศสหรัฐอเมริกา พลเมืองสหรัฐอเมริกา หรือผู้ที่มีถิ่นฐานอยู่ในสหรัฐอเมริกา หรือบุคคลซึ่งโดยปกติมีถิ่นที่อยู่ในสหรัฐอเมริกา รวมถึงกองทรัสต์สินของบุคคลดังกล่าวและบริษัทหรือห้างหุ้นส่วนซึ่งจัดให้มีขึ้นและดำเนินกิจกรรมในสหรัฐอเมริกา</p> <p>วันทำการขายคืน : บริษัทจัดการจะรับซื้อคืนหน่วยลงทุนเมื่อครบอายุกองทุน โดยจะประกาศวันทำการรับซื้อคืนหน่วยลงทุนโดยอัตโนมัติให้ทราบภายใน 15 วันทำการนับจากวันถัดจากวันที่จดทะเบียนกองทุน</p>

	<p>ระยะเวลาการรับเงินค่าขายคืน : บริษัทจัดการจะนำเงินค่ารับซื้อคืนหน่วยลงทุนโดยอัตโนมัติของกองทุนไปซื้อหน่วยลงทุนของกองทุนปลายทางตามที่ระบุไว้ในสมุดบัญชีแสดงสิทธิในหน่วยลงทุน โดยจำนวนหน่วยลงทุนของกองทุนปลายทางที่ผู้ถือหน่วยลงทุนจะได้รับคำนวณโดยใช้ราคาขายหน่วยลงทุนของกองทุนปลายทาง ณ วันที่ทำการรับซื้อคืนหน่วยลงทุนโดยอัตโนมัติของกองทุนนี้</p> <p>คุณสามารถตรวจสอบมูลค่าทรัพย์สินรายวันได้ที่ www.kasikornasset.com</p>
รายชื่อผู้จัดการกองทุน	<p>คุณกันตยา พสุศิริฎนิกร ผู้จัดการกองทุนทางเลือก</p> <p>วันที่เริ่มบริหารกองทุนนี้ : วันจดทะเบียนกองทุน</p>
ผู้สนับสนุนการขายหรือรับซื้อคืน	<p>ธนาคารกสิกรไทย จำกัด (มหาชน) โทร. 0-2888-8888</p> <p>และผู้สนับสนุนการขายและรับซื้อคืนตามที่บริษัทจัดการแต่งตั้ง</p>
ติดต่อสอบถามรับหนังสือชี้ชวนร้องเรียน	<p>บริษัทหลักทรัพย์จัดการกองทุน กสิกรไทย จำกัด</p> <p>ที่อยู่ : 400/22 อาคารธนาคารกสิกรไทย ชั้น 6 และชั้น 12 ถนนพหลโยธิน แขวงสามเสนใน เขตพญาไท กรุงเทพฯ 10400</p> <p>โทรศัพท์ 0-2673-3888 โทรสาร 0-2673-3988</p> <p>Website : www.kasikornasset.com</p> <p>Email : Ka.customer@Kasikornasset.com</p>
ธุรกรรมที่อาจก่อให้เกิดความขัดแย้งทางผลประโยชน์	<p>คุณสามารถตรวจสอบธุรกรรมที่อาจก่อให้เกิดความขัดแย้งทางผลประโยชน์ได้ที่ www.kasikornasset.com</p>

- การลงทุนในหน่วยลงทุนไม่ใช่การฝากเงิน รวมทั้งไม่ได้อยู่ภายใต้ความคุ้มครองของสถาบันคุ้มครองเงินฝาก จึงมีความเสี่ยงจากการลงทุนซึ่งผู้ลงทุนอาจไม่ได้รับเงินลงทุนคืนเต็มจำนวน
- ได้รับอนุมัติจัดตั้ง และอยู่ภายใต้การกำกับดูแลของสำนักงาน ก.ล.ต.
- การพิจารณาร่างหนังสือชี้ชวนในการเสนอขายหน่วยลงทุนของกองทุนรวมนี้มีได้เป็นการแสดงว่าสำนักงาน ก.ล.ต. ได้รับรองถึงความถูกต้องของข้อมูลในหนังสือชี้ชวนของกองทุนรวม หรือได้ประกันราคาหรือผลตอบแทนของหน่วยลงทุนที่เสนอขายนั้น ทั้งนี้ บริษัทจัดการได้สอบถามข้อมูลในหนังสือชี้ชวนส่วนสรุปข้อมูลสำคัญ ณ วันที่ 1 กรกฎาคม 2563 แล้วด้วยความระมัดระวังในฐานะผู้รับผิดชอบในการดำเนินการของกองทุนรวมและขอรับรองว่าข้อมูลดังกล่าวถูกต้อง ไม่เป็นเท็จ และไม่ทำให้ผู้อื่นสำคัญผิด

คำอธิบายความเสี่ยง

- **ความเสี่ยงจากการผิดนัดชำระหนี้ของผู้ออกตราสาร (Credit Risk)** หมายถึง การพิจารณาจากอันดับความน่าเชื่อถือของตราสารที่ลงทุน (credit rating) ซึ่งเป็นข้อมูลบอกระดับความสามารถในการชำระหนี้ โดยพิจารณาจากผลการดำเนินงานที่ผ่านมาและฐานะการเงินของผู้ออกตราสาร credit rating ของหุ้นกู้ระยะยาวมีความหมายโดยย่อ ดังต่อไปนี้

ระดับการลงทุน	TRIS	Fitch	Moody's	S&P	คำอธิบาย
ระดับที่น่าลงทุน	AAA	AAA(thai)	Aaa	AAA	อันดับเครดิตสูงที่สุด มีความเสี่ยงต่ำที่สุดที่จะไม่สามารถชำระหนี้ได้ตามกำหนด
	AA	AA(thai)	Aa	AA	อันดับเครดิตรองลงมาและถือว่ามีความเสี่ยงต่ำมากที่จะไม่สามารถชำระหนี้ได้ตามกำหนด
	A	A(thai)	A	A	ความเสี่ยงต่ำที่จะไม่สามารถชำระหนี้ได้ตามกำหนด
	BBB	BBB(thai)	Baa	BBB	ความเสี่ยงปานกลางที่จะไม่สามารถชำระหนี้ได้ตามกำหนด
ระดับที่ต่ำกว่าน่าลงทุน	ต่ำกว่า BBB	ต่ำกว่า BBB(thai)	ต่ำกว่า Baa	ต่ำกว่า BBB	ความเสี่ยงสูงที่จะไม่สามารถชำระหนี้ได้ตามกำหนด

- **ความเสี่ยงจากความผันผวนของมูลค่าหน่วยลงทุน (Market Risk)** หมายถึง ความเสี่ยงที่มูลค่าของหลักทรัพย์ที่กองทุนรวมลงทุนจะเปลี่ยนแปลงเพิ่มขึ้นหรือลดลงจากปัจจัยภายนอก เช่น สภาวะเศรษฐกิจการลงทุน ปัจจัยทางการเมืองทั้งในและต่างประเทศ เป็นต้น ซึ่งพิจารณาได้จากค่า standard deviation (SD) ของกองทุนรวม หากกองทุนรวมมีค่า SD สูง แสดงว่ากองทุนรวมมีความผันผวนจากการเปลี่ยนแปลงของราคาหลักทรัพย์สูง
- **ความเสี่ยงจากการลงทุนกระจุกตัว (High Concentration Risk)**
 - ความเสี่ยงจากการลงทุนกระจุกตัวในผู้ออกตราสารรายใดรายหนึ่ง (High Issuer Concentration Risk) เกิดจากกองทุนลงทุนในผู้ออกตราสารรายใด ๆ มากกว่า 10% ของ NAV รวมกัน ซึ่งหากเกิดเหตุการณ์ที่ส่งผลกระทบต่อการดำเนินงาน ฐานะทางการเงิน หรือความมั่นคงของผู้ออกตราสารรายดังกล่าว กองทุนอาจมีผลการดำเนินงานที่ผันผวนมากกว่ากองทุนที่กระจายตัวการลงทุนในหลายผู้ออกตราสาร
 - ความเสี่ยงจากการลงทุนกระจุกตัวในหมวดอุตสาหกรรมใดอุตสาหกรรมหนึ่ง (High Sector Concentration Risk) เกิดจากกองทุนลงทุนในบางหมวดอุตสาหกรรมมากกว่า 20% ของ NAV รวมกัน ซึ่งหากเกิดเหตุการณ์ที่ส่งผลกระทบต่ออุตสาหกรรมนั้น กองทุนดังกล่าวอาจมีผลการดำเนินงานที่ผันผวนมากกว่ากองทุนที่กระจายการลงทุนในหลายหมวดอุตสาหกรรม
 - ความเสี่ยงจากการลงทุนกระจุกตัวในประเทศใดประเทศหนึ่ง (High Country Concentration Risk) เกิดจากกองทุนลงทุนในประเทศใดประเทศหนึ่งมากกว่า 20% ของ NAV รวมกัน ซึ่งหากเกิดเหตุการณ์ที่ส่งผลกระทบต่อประเทศดังกล่าว เช่น การเมือง เศรษฐกิจ สังคม เป็นต้น กองทุนดังกล่าวอาจมีผลการดำเนินงานที่ผันผวนมากกว่ากองทุนที่กระจายการลงทุนในหลายประเทศ

- **ความเสี่ยงจากการเปลี่ยนแปลงของอัตราแลกเปลี่ยน (Exchange Rate Risk)** หมายถึง การเปลี่ยนแปลงของอัตราแลกเปลี่ยนมีผลกระทบต่อมูลค่าของหน่วยลงทุน เช่น กองทุนรวมลงทุนด้วยสกุลเงินดอลลาร์ในช่วงที่เงินบาทอ่อน แต่ชายทำกำไรในช่วงที่บาทแข็ง กองทุนรวมจะได้เงินบาทกลับมาน้อยลง ในทางกลับกันหากกองทุนรวมลงทุนในช่วงที่บาทแข็งและชายทำกำไรในช่วงที่บาทอ่อนก็อาจได้ผลตอบแทนมากขึ้นกว่าเดิมด้วยเช่นกัน ดังนั้น การป้องกันความเสี่ยงจากอัตราแลกเปลี่ยนจึงเป็นเครื่องมือสำคัญในการบริหารความเสี่ยงจากดังกล่าว ซึ่งทำได้ดังต่อไปนี้
 - **ป้องกันความเสี่ยงทั้งหมดหรือเกือบทั้งหมด** : ผู้ลงทุนไม่มีความเสี่ยงจากอัตราแลกเปลี่ยน
 - **ป้องกันความเสี่ยงบางส่วน** โดยต้องระบุสัดส่วนการป้องกันความเสี่ยงไว้อย่างชัดเจน : ผู้ลงทุนอาจมีความเสี่ยงจากอัตราแลกเปลี่ยน
 - **อาจป้องกันความเสี่ยงตามดุลยพินิจของผู้จัดการกองทุนรวม** : ผู้ลงทุนอาจมีความเสี่ยงจากอัตราแลกเปลี่ยน เนื่องจากการป้องกันความเสี่ยงขึ้นอยู่กับดุลยพินิจของผู้จัดการกองทุนรวมในการพิจารณาว่าจะป้องกันความเสี่ยงหรือไม่
 - **ไม่ป้องกันความเสี่ยงเลย** : ผู้ลงทุนมีความเสี่ยงจากอัตราแลกเปลี่ยน

หนังสือแจ้งความประสงค์

(ให้นำเงินค่ารับซื้อคืนหน่วยลงทุนโดยอัตโนมัติไปซื้อหน่วยลงทุนของกองทุนรวม)

ข้าพเจ้า

เป็นผู้ถือหน่วยลงทุนของกองทุน (“กองทุนต้นทาง”)

บัญชีกองทุนเลขที่

มีความประสงค์จะให้บริษัทหลักทรัพย์จัดการกองทุนกสิกรไทย จำกัด (“บริษัท”) นำเงินค่ารับซื้อคืนหน่วยลงทุนโดยอัตโนมัติในงวดสุดท้ายของกองทุนต้นทางไปซื้อหน่วยลงทุนของกองทุนรวม (“กองทุนปลายทาง”) ที่ข้าพเจ้าแจ้งความประสงค์ไว้ ดังต่อไปนี้ (โปรดเลือกเพียง 1 กองทุน)

กองทุนเปิดเค ตลาดเงิน (K-MONEY) เลขที่บัญชีกองทุน

กองทุนเปิดเค ตราสารรัฐระยะสั้น (K-TREASURY) เลขที่บัญชีกองทุน

กองทุนเปิดเค ตราสารหนี้ระยะสั้น (K-SF) เลขที่บัญชีกองทุน

โดยข้าพเจ้ารับทราบว่า บริษัทจะนำเงินค่ารับซื้อคืนหน่วยลงทุนโดยอัตโนมัติของกองทุนต้นทางไปซื้อหน่วยลงทุนของกองทุนปลายทางตามที่ข้าพเจ้าแจ้งความประสงค์ไว้ โดยจำนวนหน่วยลงทุนของกองทุนปลายทางที่ข้าพเจ้าจะได้รับ จะคำนวณโดยใช้ราคาขายหน่วยลงทุนของกองทุนปลายทาง ณ วันที่ทำการรับซื้อคืนหน่วยลงทุนโดยอัตโนมัติของกองทุนต้นทาง

ข้าพเจ้าได้ศึกษาทำความเข้าใจข้อมูลในหนังสือชี้ชวนของกองทุนต้นทางและกองทุนปลายทางรวมถึงความเสี่ยงของกองทุนต้นทางและกองทุนปลายทางแล้ว

ลงชื่อ ผู้ถือหน่วยลงทุน

วันที่

หมายเหตุ หากท่านต้องการเปลี่ยนแปลงความประสงค์ โปรดติดต่อนายทะเบียนหลักทรัพย์ ฝ่ายบริการธุรกิจหลักทรัพย์ บมจ.ธนาคารกสิกรไทย โทรศัพท์ 02 470 1976 หรือ 02 470 1983 โทรสาร 02 273 2279

สำหรับเจ้าหน้าที่

ผู้รับ ผู้ตรวจสอบข้อมูล

วันที่ วันที่

-เอกสารฉบับนี้มีไว้สำหรับผู้สนับสนุนการขายและรับซื้อคืนหน่วยลงทุนเพื่อแนบกับใบคำสั่งซื้อหน่วยลงทุน-