

# หนังสือชี้ชวนส่วนสรุปข้อมูลสำคัญ



บริษัทหลักทรัพย์จัดการกองทุน กลีกรไทย จำกัด  
การเข้าร่วมต่อต้านทุจริต : ได้รับการรับรอง CAC

กองทุนเปิดเค ตราสารหนี้ต่างประเทศ 3 เดือน CB  
K Foreign Fixed Income 3 Months CB Fund  
KFF3MCB

กองทุนรวมตราสารหนี้  
กองทุนรวมที่เน้นลงทุนแบบมีความเสี่ยงต่างประเทศ

ผู้ลงทุนไม่สามารถขายคืนหน่วยลงทุนนี้ในช่วงเวลา 3 เดือนได้ ดังนั้น หากมีปัจจัยลบ  
ที่ส่งผลกระทบต่อการลงทุนดังกล่าว ผู้ลงทุนอาจสูญเสียเงินลงทุนจำนวนมาก



คุณกำลังจะลงทุนอะไร?



กองทุนรวมนี้เหมาะกับใคร?



คุณต้องระวังอะไรเป็นพิเศษ?



สัดส่วนของประเภททรัพย์สินที่ลงทุน



ค่าธรรมเนียม



ผลการดำเนินงาน



ข้อมูลอื่น ๆ

การลงทุนในกองทุนรวมไม่ใช่การฝากเงิน



## คุณกำลังจะลงทุนอะไร?

### ■ นโยบายการลงทุน

กองทุนจะลงทุนในตราสารหนี้ที่เสนอขายในต่างประเทศและหรือเงินฝากในสถาบันการเงินต่างประเทศครั้งเดียวและถือจนครบอายุโครงการ โดยกองทุนจะป้องกันความเสี่ยงด้านอัตราแลกเปลี่ยนทั้งจำนวน

### ■ กลยุทธ์ในการบริหารจัดการลงทุน

กองทุนจะลงทุนครั้งเดียว โดยจะถือทรัพย์สินที่ลงทุนไว้จนครบอายุโครงการของกองทุนรวม (buy-and-hold fund)



## กองทุนรวมนี้เหมาะกับใคร?

- ผู้ลงทุนที่คาดหวังผลตอบแทนที่สูงกว่าเงินฝาก และยอมรับผลตอบแทนที่อาจต่ำกว่าหุ้นได้

## กองทุนรวมนี้**ไม่**เหมาะกับใคร

- ผู้ลงทุนที่เน้นการได้รับผลตอบแทนในจำนวนเงินที่แน่นอน หรือรักษาเงินต้นให้อยู่ครบ
- ผู้ลงทุนที่ต้องการไถ่ถอนหน่วยลงทุนเพื่อรับเงินก่อนระยะเวลา 3 เดือน



## ทำอย่างไรหากยังไม่เข้าใจนโยบาย และความเสี่ยงของกองทุนนี้

- อ่านหนังสือชี้ชวนฉบับเต็ม หรือ**สอบถาม**ผู้สนับสนุนการขายและบริษัทจัดการ

**อย่าลงทุน**หากไม่เข้าใจลักษณะและความเสี่ยงของกองทุนรวมนี้ดีพอ

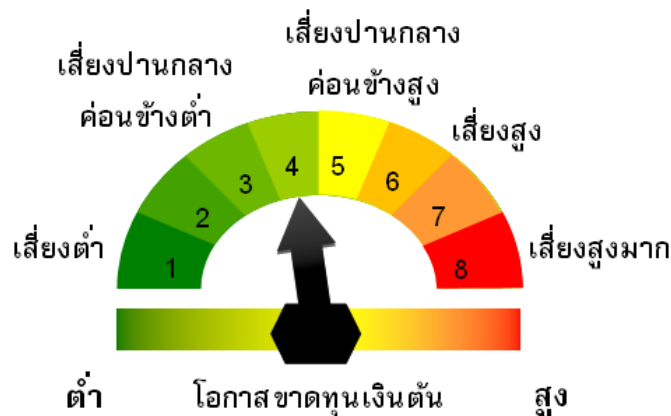


## คุณต้องระวังอะไรเป็นพิเศษ?

### คำเตือนที่สำคัญ

- กองทุนนี้ลงทุนกระจุกตัวในประเทศกาตาร์ และประเทศจีน ผู้ลงทุนจึงควรพิจารณาการกระจายความเสี่ยงของพอร์ตการลงทุนโดยรวมของตนเองด้วย
- กองทุนอาจไม่ได้รับเงินต้นและผลตอบแทนตามที่คาดหวังไว้ หากผู้ออกตราสารหรือธนาคารที่กองทุนลงทุนไม่สามารถชำระเงินต้นและดอกเบี้ยคืนได้
- มูลค่าทรัพย์สินสุทธิของกองทุนอาจเพิ่มขึ้นหรือลดลงก่อนครบอายุโครงการ เนื่องมาจากการคำนวณมูลค่าทรัพย์สินสุทธิของกองทุนให้เป็นไปตามราคาตลาด (Mark to Market)
- กองทุนไม่เปิดให้ไถ่ถอนคืนหน่วยลงทุนก่อนครบอายุโครงการ ดังนั้น ผู้ลงทุนจะไม่สามารถได้รับเงินลงทุนคืนก่อนระยะเวลา 3 เดือน

### แผนภาพแสดงตำแหน่งความเสี่ยงของกองทุนรวม



## ปัจจัยความเสี่ยงที่สำคัญ

- ความเสี่ยงจากการผิดนัดชำระหนี้ของผู้ออกตราสาร (Credit Risk)

อันดับความน่าเชื่อถือส่วนใหญ่ของกองทุนรวม ตาม International Credit Rating Scale

ต่ำ	Gov bond/AAA	AA, A	BBB	ต่ำกว่า BBB	unrated	สูง
-----	--------------	-------	-----	-------------	---------	-----

- ความเสี่ยงจากความผันผวนของมูลค่าหน่วยลงทุน (Market Risk)

อายุเฉลี่ยของทรัพย์สินที่ลงทุน

ต่ำ	ต่ำกว่า 3 เดือน	3 เดือนถึง 1 ปี	1 ปี ถึง 3 ปี	3 ปี ถึง 5 ปี	มากกว่า 5 ปี	สูง
-----	-----------------	-----------------	---------------	---------------	--------------	-----

ความผันผวนของผลการดำเนินงาน (SD)

ต่ำ	<5%	5-10%	10-15%	15-25%	>25%	สูง
-----	-----	-------	--------	--------	------	-----

- ความเสี่ยงจากการกระจุกตัวลงทุนในผู้ออกรายใดรายหนึ่ง (High Issuer Concentration Risk)

การกระจุกตัวลงทุนในผู้ออกตราสารรวม

ต่ำ	≤10%	10% - 20%	20% - 50%	50% - 80%	> 80%	สูง
-----	------	-----------	-----------	-----------	-------	-----

- ความเสี่ยงจากการเปลี่ยนแปลงของอัตราแลกเปลี่ยน (Exchange Rate Risk)

การป้องกันความเสี่ยงด้านอัตราแลกเปลี่ยน

ต่ำ	ทั้งหมด/เกือบทั้งหมด	บางส่วน	ดูลยพินิจ	ไม่ป้องกัน	สูง
-----	----------------------	---------	-----------	------------	-----



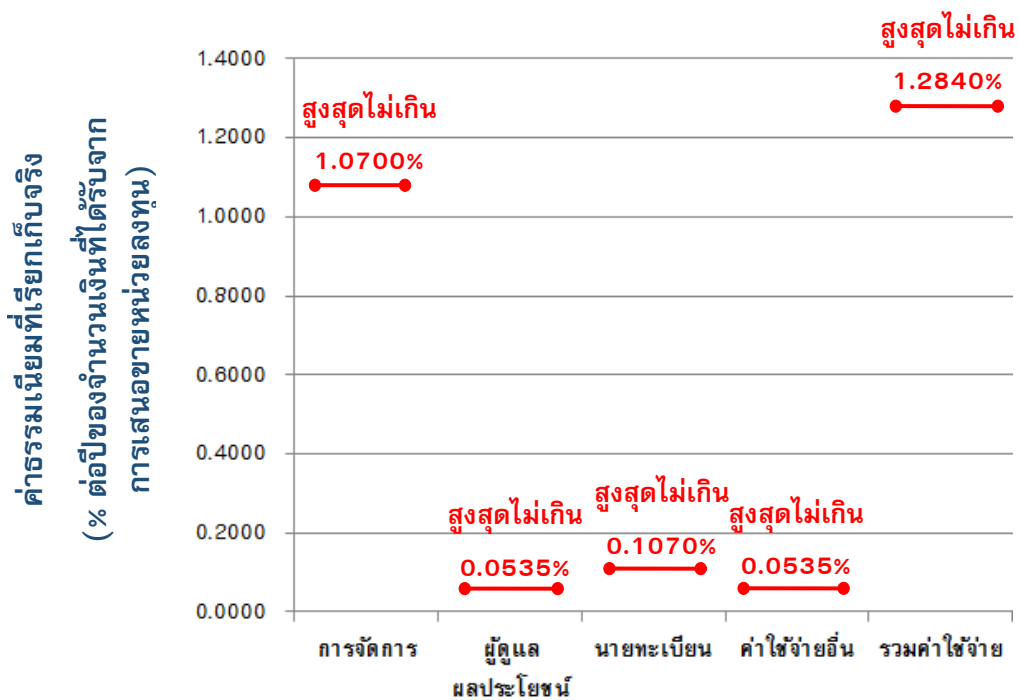
## ค่าธรรมเนียม

\* ค่าธรรมเนียมมีผลกระทบต่อผลตอบแทนที่คุณจะได้รับ

ดังนั้น คุณควรพิจารณาการเรียกเก็บค่าธรรมเนียมดังกล่าวก่อนการลงทุน \*

### ค่าธรรมเนียมที่เรียกเก็บจากกองทุนรวม (% ต่อปีของจำนวนเงินที่ได้รับจากการเสนอขายหน่วยลงทุน)

#### ค่าธรรมเนียมที่เรียกเก็บจากกองทุนรวม



### ค่าธรรมเนียมที่เรียกเก็บจากผู้ถือหน่วย (% ของมูลค่าซื้อขาย)

รายการ	สูงสุดไม่เกิน	เก็บจริง
ค่าธรรมเนียมการขาย	ไม่มี	ไม่มี
ค่าธรรมเนียมการรับซื้อคืน	ไม่มี	ไม่มี
ค่าธรรมเนียมการสับเปลี่ยน	ไม่มี	ไม่มี

หมายเหตุ: ค่าธรรมเนียมดังกล่าวรวมภาษีมูลค่าเพิ่ม ภาษีธุรกิจเฉพาะหรือภาษีอื่นใดแล้ว



## ผลการดำเนินงานในอดีต

\* ผลการดำเนินงานในอดีต มิได้เป็นสิ่งยืนยันถึงผลการดำเนินงานในอนาคต \*

ดัชนีชี้วัด : ไม่มี เนื่องจากกองทุนมีการบริหารจัดการแบบ buy & hold เพื่อให้ได้ผลตอบแทนที่คาดหวังตามระยะเวลาที่กำหนด จึงไม่จำเป็นต้องเปรียบเทียบผลการดำเนินงานของกองทุนกับตัวชี้วัด

ประเภทกองทุนรวมเพื่อใช้เปรียบเทียบผลการดำเนินงาน ณ จุดขาย คือ -



## ข้อมูลอื่น ๆ

นโยบายการจ่ายเงินปันผล	ไม่มี
ผู้ดูแลผลประโยชน์	ธนาคารกรุงเทพ จำกัด (มหาชน)
วันที่จดทะเบียน	26 มิถุนายน 2562 (อาจเปลี่ยนแปลงได้)
อายุโครงการ	ประมาณ 3 เดือน โดยไม่ต่ำกว่า 2 เดือน 15 วัน และไม่เกิน 3 เดือน 15 วัน
ชื่อและขายคืน	<b>จำนวนเงินทุนของโครงการ</b> : 10,000 ล้านบาท และเพิ่มได้ไม่เกิน 1,500 ล้านบาท
หน่วยลงทุน	<b>วันทำการซื้อ</b> : 18 – 24 มิถุนายน 2562 มูลค่าขั้นต่ำของการซื้อ : 500 บาท การสับเปลี่ยนหน่วยลงทุน : ผู้ถือหน่วยลงทุนสามารถสับเปลี่ยนหน่วยลงทุนจากกองทุนเปิดเค บริหารเงิน กองทุนเปิดเค ตลาดเงิน กองทุนเปิดเค ตราสารรัฐระยะสั้น กองทุนเปิดเค ตราสารหนี้ระยะสั้น และกองทุนเปิดเค เอสเอฟ พลัส เพื่อซื้อกองทุนนี้ในช่วงระยะเวลาเสนอขายครั้งแรกได้  <b>หมายเหตุ:</b> กองทุนสงวนสิทธิที่จะไม่เสนอขายหน่วยลงทุนของกองทุนกับหรือเพื่อประโยชน์ของประเทศสหรัฐอเมริกา พลเมืองสหรัฐอเมริกา หรือผู้ที่มีถิ่นฐานอยู่ในสหรัฐอเมริกา หรือบุคคลซึ่งโดยปกติมีถิ่นที่อยู่ในสหรัฐอเมริกา รวมถึงกองทรัสต์สินของบุคคลดังกล่าวและบริษัทหรือห้างหุ้นส่วนซึ่งจัดให้มีขึ้นและดำเนินกิจกรรมในสหรัฐอเมริกา  <b>วันทำการขายคืน</b> : บริษัทจัดการจะรับซื้อคืนหน่วยลงทุนเมื่อครบอายุกองทุน โดยจะประกาศวันทำการรับซื้อคืนหน่วยลงทุนโดยอัตโนมัติให้ทราบภายใน 15 วันทำการ  ระยะเวลาการรับเงินค่าขายคืน : บริษัทจัดการจะนำเงินค่ารับซื้อคืนหน่วยลงทุนโดยอัตโนมัติของกองทุนไปซื้อหน่วยลงทุนของกองทุนปลายทางตามที่ระบุไว้ในสมุดบัญชีแสดงสิทธิในหน่วยลงทุน โดยจำนวนหน่วยลงทุนของกองทุนปลายทางที่ผู้ถือหน่วยลงทุนจะได้รับคำนวณโดยใช้ราคาขายหน่วยลงทุนของกองทุนปลายทาง ณ วันทำการรับซื้อคืนหน่วยลงทุนโดยอัตโนมัติของกองทุนนี้  คุณสามารถตรวจสอบมูลค่าทรัพย์สินรายวันได้ที่ <a href="http://www.kasikornasset.com">www.kasikornasset.com</a>
รายชื่อผู้จัดการกองทุน	นายประมุข มาลาสิทธิ์ ผู้จัดการกองทุนต่างประเทศ วันที่เริ่มบริหารกองทุนนี้ : 26 มิถุนายน 2562 (อาจเปลี่ยนแปลงได้)

**ผู้สนับสนุนการขายหรือ  
รับซื้อคืน**

บมจ. ธนาคารกสิกรไทย โทร. 0-2888-8888  
บริษัทหลักทรัพย์ เออีซี จำกัด (มหาชน) โทร. 02-659-3456  
บริษัทหลักทรัพย์ ไรรา จำกัด (มหาชน) โทร. 02-684-8888  
บริษัทหลักทรัพย์ เอเชีย พลัส จำกัด โทร. 02-680-1000  
บริษัทหลักทรัพย์จัดการกองทุน เอเชีย เวลท์ จำกัด โทร. 02-680-6000  
บริษัทหลักทรัพย์ บัวหลวง จำกัด (มหาชน) โทร. 02-618-1116, 02-618-1019  
บริษัทหลักทรัพย์ ซีจีเอส-ซีไอเอ็มบี (ประเทศไทย) จำกัด โทร. 02-841-9100  
บริษัทหลักทรัพย์ นายหน้าซื้อขายหน่วยลงทุน เซ็นทรัล เบลู โชลูชั่น จำกัด  
โทร. 083-842-8337  
บริษัทหลักทรัพย์ ดีบีเอส วิคเคอร์ส (ประเทศไทย) จำกัด โทร. 02-657-7171  
บริษัทหลักทรัพย์ ฟินันซ่า จำกัด โทร. 02-697-3800  
บริษัทหลักทรัพย์ ฟินันเซีย ไซรัส จำกัด (มหาชน) โทร. 02-658-9234  
บริษัทหลักทรัพย์ โกลเบล็ก จำกัด โทร. 02-672-5900  
ธนาคารออมสิน โทร. 02-614-9821  
ธนาคารไอซีบีซี (ไทย) จำกัด (มหาชน) โทร. 02-629-5588  
บริษัทหลักทรัพย์ ไอ วี โกลบอล จำกัด (มหาชน) โทร. 02-658-5800 ต่อ 808,809  
บริษัทหลักทรัพย์ เคจีไอ (ประเทศไทย) จำกัด (มหาชน) โทร. 02-658-8996  
บริษัทหลักทรัพย์ กสิกรไทย จำกัด (มหาชน) โทร. 02-696-0000  
บริษัทหลักทรัพย์ กรุงศรี จำกัด (มหาชน) โทร. 02-659-7000 ต่อ 7381-2  
บริษัทหลักทรัพย์ เคทีบี (ประเทศไทย) จำกัด (มหาชน) โทร. 02-648-1777  
บริษัทหลักทรัพย์ เคที ซีมิโก้ จำกัด โทร. 02-695-5555 ต่อ 5847-9  
ธนาคารแลนด์ แอนด์ เฮาส์ จำกัด (มหาชน) โทร. 02-359-0000  
บริษัทหลักทรัพย์ แลนด์ แอนด์ เฮาส์ จำกัด (มหาชน) โทร. 02-352-5100  
บริษัทหลักทรัพย์ เมย์แบงก์ กิมเอ็ง (ประเทศไทย) จำกัด (มหาชน)  
โทร. 02-658-5000 ต่อ 3870  
บริษัทหลักทรัพย์จัดการกองทุน เมอร์ชั่น พาร์ทเนอร์ จำกัด โทร. 02-660-6666  
บริษัทหลักทรัพย์ ธนชาติ จำกัด (มหาชน) โทร. 02-217-8852  
บริษัทหลักทรัพย์ โนมูระ พัฒนสิน จำกัด (มหาชน) โทร. 02-638-5500  
บริษัทหลักทรัพย์ ภัทร จำกัด (มหาชน) โทร. 02-305-9000  
บริษัทหลักทรัพย์ ฟิลลิป (ประเทศไทย) จำกัด (มหาชน) โทร. 02-635-1718  
บริษัทหลักทรัพย์ อาร์เอชบี (ประเทศไทย) จำกัด (มหาชน) โทร. 02-088-9999  
บริษัทหลักทรัพย์ ทิสโก้ จำกัด โทร. 0 2633 6000  
ธนาคาร ทิสโก้ จำกัด (มหาชน) โทร. 02-633-6000  
บริษัทหลักทรัพย์ ทรินิตี้ จำกัด โทร. 0-2088-9100, 0-2343-9500,  
0-2088-9399  
บริษัทหลักทรัพย์ ยูโอบี เคย์เสียน (ประเทศไทย) จำกัด (มหาชน) โทร. 02-659-8000  
บริษัทหลักทรัพย์นายหน้าซื้อขายหน่วยลงทุน เว็ลธ์ เมจิก จำกัด โทร. 02-861-5508  
บริษัท เมืองไทยประกันชีวิต จำกัด โทร. 1766  
บริษัทหลักทรัพย์ หยวนต้า (ประเทศไทย) จำกัด โทร. 02-009-8888  
บริษัทหลักทรัพย์นายหน้าซื้อขายหน่วยลงทุนฟินโนมินา จำกัด โทร. 02-026-5100  
บริษัทหลักทรัพย์นายหน้าซื้อขายหน่วยลงทุน โรโบเวลธ์ จำกัด โทร. 02-026-6222  
บริษัทหลักทรัพย์ ไทยพาณิชย์ จำกัด โทร. 02-949-1999  
บริษัทหลักทรัพย์ เมอร์ชั่น พาร์ทเนอร์ จำกัด (มหาชน) โทร. 02-660-6688

<b>ติดต่อสอบถาม รับหนังสือชี้ชวน ร้องเรียน</b>	บริษัทหลักทรัพย์จัดการกองทุน กสิกรไทย จำกัด ที่อยู่ : 400/22 อาคารธนาคารกสิกรไทย ชั้น 6 และชั้น 12 ถนนพหลโยธิน แขวงสามเสนใน เขตพญาไท กรุงเทพฯ 10400 โทรศัพท์ 0-2673-3888 โทรสาร 0-2673-3988 Website : <a href="http://www.kasikornasset.com">www.kasikornasset.com</a> Email : <a href="mailto:Ka.customer@Kasikornasset.com">Ka.customer@Kasikornasset.com</a>
<b>ธุรกรรมที่อาจก่อให้เกิด ความขัดแย้งทางผลประโยชน์</b>	คุณสามารถตรวจสอบธุรกรรมที่อาจก่อให้เกิดความขัดแย้งทางผลประโยชน์ได้ที่ <a href="http://www.kasikornasset.com">www.kasikornasset.com</a>



## การประมาณการอัตราดอกเบี้ยซื้อคืนหน่วยลงทุนโดยอัตโนมัติ

เมื่อสิ้นสุดอายุโครงการ บริษัทจัดการจะรับซื้อคืนหน่วยลงทุนโดยอัตโนมัติโดยมีอัตราผลตอบแทนประมาณร้อยละ 1.60 ต่อปี ของเงินลงทุนเริ่มแรก ซึ่งคำนวณจากการลงทุนสำหรับระยะเวลาประมาณ 3 เดือน มีรายละเอียดของตราสารที่จะลงทุนดังนี้

ตราสารที่ลงทุน*	อันดับความน่าเชื่อถือของผู้ออกตราสาร**	ประมาณการผลตอบแทนของตราสารในรูปเงินบาท (ต่อปี)***	สัดส่วนการลงทุนโดยประมาณ*	ประมาณการผลตอบแทนที่กองทุนจะได้รับในรูปเงินบาท (ต่อปี)
เงินฝาก China Construction Bank, ประเทศจีน	A1/Moody's	2.00%	19.00%	0.38%
เงินฝาก Commercial Bank of Qatar, ประเทศกาตาร์	A3/Moody's	2.00%	19.00%	0.38%
เงินฝาก Al Khalij Commercial Bank, ประเทศกาตาร์	A3/Moody's	2.05%	19.00%	0.39%
เงินฝาก PT Bank Rakyat Indonesia, ประเทศอินโดนีเซีย	Baa2/Moody's	2.10%	19.00%	0.40%
เงินฝาก Agricultural Bank of China, ประเทศจีน	A1/Moody's	1.95%	12.00%	0.23%
เงินฝาก Abu Dhabi Commercial Bank, ประเทศสหรัฐอาหรับเอมิเรตส์	A1/Moody's	1.95%	12.00%	0.23%
รวม			100.00%	2.01%
ประมาณการค่าใช้จ่ายกองทุน (ถ้ามี)****				0.41%
ประมาณการผลตอบแทนที่ผู้ถือหน่วยลงทุนจะได้รับเมื่อรับซื้อคืนหน่วยลงทุนโดยอัตโนมัติ (ต่อปี)				1.60%

\*บริษัทจัดการขอสงวนสิทธิ์ในการเปลี่ยนแปลงทรัพย์สินที่ลงทุนหรือสัดส่วนการลงทุนเฉพาะเมื่อมีความจำเป็นและสมควรเพื่อรักษามูลประโยชน์ของผู้ลงทุนเป็นสำคัญ โดยการเปลี่ยนแปลงนั้นต้องไม่ทำให้ความเสี่ยงของทรัพย์สินที่ลงทุนเปลี่ยนแปลงไปอย่างมีนัยสำคัญ โดยบริษัทอาจพิจารณาลงทุนในตราสารที่อื่นแทน และ/หรือเพิ่มเติมจากตราสารที่ระบุไว้ข้างต้น ซึ่งตราสารดังกล่าวจะอยู่ภายใต้กรอบการลงทุนของ บลจ. กสิกรไทย จำกัด โดยประมาณการอัตราผลตอบแทนของตราสารที่ลงทุนอาจมีการเปลี่ยนแปลงได้ ทั้งนี้ การเปลี่ยนแปลงดังกล่าวอาจทำให้ผู้ถือหน่วยลงทุนไม่ได้รับผลตอบแทนตามอัตราที่ประมาณการไว้

\*\* สถาบันการจัดอันดับความน่าเชื่อถือที่แสดงข้างต้น เป็นเพียงหนึ่งในสถาบันการจัดอันดับความน่าเชื่อถือที่บริษัทจัดการจะใช้ประกอบการพิจารณาลงทุน

\*\*\* ข้อมูลจากอัตราผลตอบแทนที่เสนอโดยผู้ออกตราสาร หรือจากผู้ขาย ณ วันที่ 12 มิถุนายน 2562

\*\*\*\* ค่าใช้จ่ายของกองทุน (รวมค่าธรรมเนียมการจัดการแล้ว) สามารถเปลี่ยนแปลงตามความเหมาะสม โดยในกรณีที่กองทุนได้รับผลตอบแทนสูงกว่าที่ได้เปิดเผยไว้ตอนเสนอขายหน่วยลงทุน บริษัทจัดการอาจเรียกเก็บค่าธรรมเนียมการจัดการเพิ่มเติมได้ ทั้งนี้ ไม่เกินเพดานค่าธรรมเนียมการจัดการที่ระบุไว้ในโครงการ

- การลงทุนในหน่วยลงทุนไม่ใช่การฝากเงิน รวมทั้งไม่ได้อยู่ภายใต้ความคุ้มครองของสถาบันคุ้มครองเงินฝาก จึงมีความเสี่ยงจากการลงทุนซึ่งผู้ลงทุนอาจไม่ได้รับเงินลงทุนคืนเต็มจำนวน
- ได้รับอนุมัติจัดตั้ง และอยู่ภายใต้การกำกับดูแลของสำนักงาน ก.ล.ต
- การพิจารณาร่างหนังสือชี้ชวนในการเสนอขายหน่วยลงทุนของกองทุนรวมนี้มีได้เป็นการแสดงว่าสำนักงาน ก.ล.ต. ได้รับรองถึงความถูกต้องของข้อมูลในหนังสือชี้ชวนของกองทุนรวม หรือได้ประกันราคาหรือผลตอบแทนของหน่วยลงทุนที่เสนอขายนั้น ทั้งนี้ บริษัทจัดการกองทุนรวมได้สอบถามข้อมูลในหนังสือชี้ชวนส่วนสรุปข้อมูลสำคัญ ณ วันที่ 12 มิถุนายน 2562 แล้วด้วยความระมัดระวังในฐานะผู้รับผิดชอบในการดำเนินการของกองทุนรวมและขอรับรองว่าข้อมูลดังกล่าวถูกต้อง ไม่เป็นเท็จ และไม่ทำให้ผู้อื่นสำคัญผิด

## คำอธิบายความเสี่ยง

- **ความเสี่ยงจากการผิดนัดชำระหนี้ของผู้ออกตราสาร (Credit Risk)** หมายถึง การพิจารณาจากอันดับความน่าเชื่อถือของตราสารที่ลงทุน (credit rating) ซึ่งเป็นข้อมูลบอกระดับความสามารถในการชำระหนี้ โดยพิจารณาจากผลการดำเนินงานที่ผ่านมาและฐานะการเงินของผู้ออกตราสาร credit rating ของหุ้นกู้ระยะยาวมีความหมายโดยย่อ ดังต่อไปนี้

ระดับการลงทุน	TRIS	Fitch	Moody's	S&P	คำอธิบาย
ระดับที่นำลงทุน	AAA	AAA(thai)	Aaa	AAA	อันดับเครดิตสูงที่สุด มีความเสี่ยงต่ำที่สุดที่จะไม่สามารถชำระหนี้ได้ตามกำหนด
	AA	AA(thai)	Aa	AA	อันดับเครดิตรองลงมาและถือว่ามีความเสี่ยงต่ำมากที่จะไม่สามารถชำระหนี้ได้ตามกำหนด
	A	A(thai)	A	A	ความเสี่ยงต่ำที่จะไม่สามารถชำระหนี้ได้ตามกำหนด
	BBB	BBB(thai)	Baa	BBB	ความเสี่ยงปานกลางที่จะไม่สามารถชำระหนี้ได้ตามกำหนด
ระดับที่ต่ำกว่านำลงทุน	ต่ำกว่า BBB	ต่ำกว่า BBB(thai)	ต่ำกว่า Baa	ต่ำกว่า BBB	ความเสี่ยงสูงที่จะไม่สามารถชำระหนี้ได้ตามกำหนด

- **ความเสี่ยงจากความผันผวนของมูลค่าหน่วยลงทุน (Market Risk)** เกิดจากการเปลี่ยนแปลงของอัตราดอกเบี้ยซึ่งขึ้นกับปัจจัยภายนอก เช่น สภาวะเศรษฐกิจการลงทุน ปัจจัยทางการเมืองทั้งในและต่างประเทศ เป็นต้น โดยราคาตราสารนี้จะเปลี่ยนแปลงในทิศทางตรงข้ามกับการเปลี่ยนแปลงของอัตราดอกเบี้ย เช่น หากอัตราดอกเบี้ยในตลาดเงินมีแนวโน้มปรับตัวสูงขึ้น อัตราดอกเบี้ยของตราสารหนี้ที่ออกใหม่ก็จะสูงขึ้นด้วย ดังนั้นราคาตราสารหนี้ที่ออกมาก่อนหน้าจะมีการซื้อขายในระดับราคาที่ต่ำลง โดยกองทุนรวมที่มีอายุเฉลี่ยของทรัพย์สินที่ลงทุน (portfolio duration) สูงจะมีโอกาสเผชิญกับการเปลี่ยนแปลงของราคามากกว่ากองทุนรวมที่มี portfolio duration ต่ำกว่า

- **ความเสี่ยงจากการเปลี่ยนแปลงของอัตราแลกเปลี่ยน (Currency Risk)** หมายถึง การเปลี่ยนแปลงของอัตราแลกเปลี่ยนมีผลกระทบต่อมูลค่าของหน่วยลงทุน เช่น กองทุนรวมลงทุนด้วยสกุลเงินดอลลาร์ในช่วงที่เงินบาทอ่อน แต่ขายทำกำไรในช่วงที่บาทแข็ง กองทุนรวมจะได้เงินบาทกลับมาน้อยลง ในทางกลับกันหากกองทุนรวมลงทุนในช่วงที่บาทแข็งและขายทำกำไรในช่วงที่บาทอ่อนก็อาจได้ผลตอบแทนมากขึ้นกว่าเดิมด้วยเช่นกัน ดังนั้น การป้องกันความเสี่ยงจากอัตราแลกเปลี่ยนจึงเป็นเครื่องมือสำคัญในการบริหารความเสี่ยงดังกล่าว ซึ่งทำได้ดังต่อไปนี้

- **ป้องกันความเสี่ยงทั้งหมดหรือเกือบทั้งหมด** : ผู้ลงทุนไม่มีความเสี่ยงจากอัตราแลกเปลี่ยน
- **ป้องกันความเสี่ยงบางส่วน** โดยต้องระบุสัดส่วนการป้องกันความเสี่ยงไว้อย่างชัดเจน : ผู้ลงทุนอาจมีความเสี่ยงจากอัตราแลกเปลี่ยน
- **อาจป้องกันความเสี่ยงตามดุลยพินิจของผู้จัดการกองทุนรวม** : ผู้ลงทุนอาจมีความเสี่ยงจากอัตราแลกเปลี่ยน เนื่องจากการป้องกันความเสี่ยงขึ้นอยู่กับดุลยพินิจของผู้จัดการกองทุนรวมในการพิจารณาว่าจะป้องกันความเสี่ยงหรือไม่
- **ไม่ป้องกันความเสี่ยงเลย** : ผู้ลงทุนมีความเสี่ยงจากอัตราแลกเปลี่ยน

หนังสือแจ้งความประสงค์

(ให้นำเงินค่ารับซื้อคืนหน่วยลงทุนโดยอัตโนมัติไปซื้อหน่วยลงทุนของกองทุนรวม)

ข้าพเจ้า .....

เป็นผู้ถือหน่วยลงทุนของกองทุน ..... (“กองทุนต้นทาง”)

บัญชีกองทุนเลขที่ .....

มีความประสงค์จะให้บริษัทหลักทรัพย์จัดการกองทุนกสิกรไทย จำกัด (“บริษัท”) นำเงินค่ารับซื้อคืนหน่วยลงทุนโดยอัตโนมัติในงวดสุดท้ายของกองทุนต้นทางไปซื้อหน่วยลงทุนของกองทุนรวม (“กองทุนปลายทาง”) ที่ข้าพเจ้าแจ้งความประสงค์ไว้ ดังต่อไปนี้ (โปรดเลือกเพียง 1 กองทุน)

กองทุนเปิดเค ตลาดเงิน (K-MONEY) เลขที่บัญชีกองทุน .....

กองทุนเปิดเค ตราสารรัฐระยะสั้น (K-TREASURY) เลขที่บัญชีกองทุน .....

กองทุนเปิดเค ตราสารหนี้ระยะสั้น (K-SF) เลขที่บัญชีกองทุน .....

โดยข้าพเจ้ารับทราบว่า บริษัทจะนำเงินค่ารับซื้อคืนหน่วยลงทุนโดยอัตโนมัติของกองทุนต้นทางไปซื้อหน่วยลงทุนของกองทุนปลายทางตามที่ข้าพเจ้าแจ้งความประสงค์ไว้ โดยจำนวนหน่วยลงทุนของกองทุนปลายทางที่ข้าพเจ้าจะได้รับ จะคำนวณโดยใช้ราคาขายหน่วยลงทุนของกองทุนปลายทาง ณ วันทำการรับซื้อคืนหน่วยลงทุนโดยอัตโนมัติของกองทุนต้นทาง

ข้าพเจ้าได้ศึกษาทำความเข้าใจข้อมูลในหนังสือชี้ชวนของกองทุนต้นทางและกองทุนปลายทางรวมถึงความเสี่ยงของกองทุนต้นทางและกองทุนปลายทางแล้ว

ลงชื่อ ..... ผู้ถือหน่วยลงทุน

วันที่ .....

**หมายเหตุ** หากท่านต้องการเปลี่ยนแปลงความประสงค์ โปรดติดต่อนายทะเบียนหลักทรัพย์ ฝ่ายบริการธุรกิจหลักทรัพย์

บมจ.ธนาคารกสิกรไทย โทรศัพท์ 0-2470-1976 หรือ 0-2470-1983 โทรสาร 0-2273-2279

สำหรับเจ้าหน้าที่

ผู้รับ ..... ผู้ตรวจสอบข้อมูล .....

วันที่ ..... วันที่ .....

-เอกสารฉบับนี้มีไว้สำหรับผู้สนับสนุนการขายและรับซื้อคืนหน่วยลงทุนเพื่อแนบกับใบคำสั่งซื้อหน่วยลงทุน-