

กองทุนเปิดเค โกลบอล อินฟราสตรัคเจอร์ หุ้นเพื่อการเลี้ยงชีพ

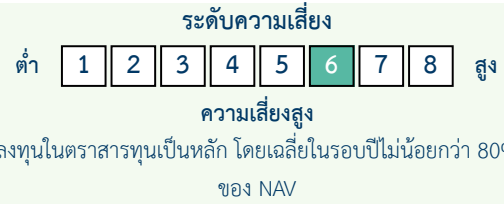
KGIFRMF

ประเภทกองทุนรวม / กลุ่มกองทุนรวม

- กองทุนรวมตราสารทุนต่างประเทศ / กองทุนรวมเพื่อการเลี้ยงชีพ (RMF) / กองทุนรวมพีดีเคอร์
- กลุ่ม Global Equity

นโยบายและกลยุทธ์การลงทุน

- ลงทุนในกองทุน Morgan Stanley Investment Funds Global Infrastructure, Class Z (กองทุนหลัก) ที่มีนโยบายลงทุนในหุ้นและ REITs ที่เกี่ยวข้องกับธุรกิจโครงสร้างพื้นฐานทั่วโลกไม่น้อยกว่า 70% ของมูลค่าทรัพย์สินของกองทุน
- ป้องกันความเสี่ยงจากอัตราแลกเปลี่ยนไม่น้อยกว่า 75% ของมูลค่าเงินลงทุนต่างประเทศ
- บริษัทที่บริหารจัดการกองทุนหลัก คือ MSIM Fund Management (Ireland) Limited
- กองทุนมุ่งหวังให้ผลประกอบการเคลื่อนไหวตามกองทุนหลัก โดยกองทุนหลักมุ่งหวังให้ผลประกอบการเคลื่อนไหวสูงกว่าดัชนีชี้วัด (active management)



ข้อมูลกองทุนรวม

วันจดทะเบียนกองทุน	19 พ.ค. 59
นโยบายการจ่ายเงินปันผล	ไม่จ่าย
อายุกองทุน	ไม่กำหนด

ผู้จัดการกองทุนรวม

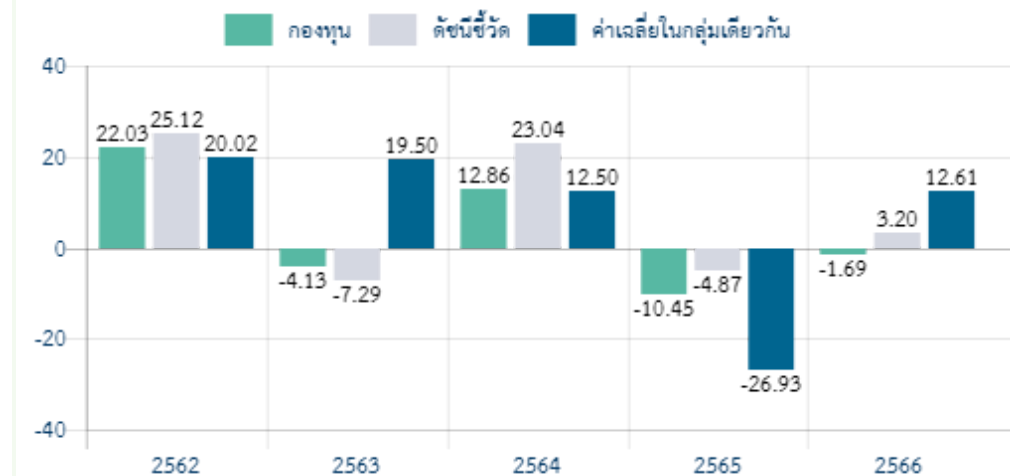
น.ส. ชุมนวรรณ ชัดดินานนท์ (ตั้งแต่ 1 พ.ย. 66)

ดัชนีชี้วัด :

1. ดัชนี Dow Jones Brookfield Global Infrastructure Index (100.00%)

ปรับด้วยต้นทุนการป้องกันความเสี่ยงอัตราแลกเปลี่ยน เพื่อเทียบกับค่าสกุลเงินบาท ณ วันที่คำนวณผลตอบแทนร้อยละ 90 และปรับด้วยอัตราแลกเปลี่ยนเพื่อเทียบกับค่าสกุลเงินบาท ณ วันที่คำนวณผลตอบแทนร้อยละ 10

ผลการดำเนินงานและดัชนีชี้วัดย้อนหลัง 5 ปีปฏิทิน (% ต่อปี)



ผลการดำเนินงานย้อนหลังแบบปักหมุด (%)

	YTD	3 เดือน	6 เดือน	1 ปี *
กองทุน	6.64	9.37	10.97	9.02
ดัชนีชี้วัด	7.94	7.48	11.81	14.00
ค่าเฉลี่ยในกลุ่มเดียวกัน	5.56	1.32	3.10	8.60
ความผันผวนกองทุน	11.75	11.24	12.39	13.73
ความผันผวนดัชนีชี้วัด	11.74	10.46	12.01	12.56
	3 ปี *	5 ปี *	10 ปี *	ตั้งแต่จัดตั้ง *
กองทุน	-1.55	1.20	N/A	2.40
ดัชนีชี้วัด	3.47	4.68	N/A	5.99
ค่าเฉลี่ยในกลุ่มเดียวกัน	-5.63	6.77	N/A	N/A
ความผันผวนกองทุน	15.05	17.35	N/A	14.71
ความผันผวนดัชนีชี้วัด	14.39	18.69	N/A	15.81

หมายเหตุ : * % ต่อปี

คำเตือน:

- การลงทุนในกองทุนรวมไม่ใช่การฝากเงิน
- ผลการดำเนินงานในอดีตของกองทุนรวม มิได้เป็นสิ่งยืนยันถึงผลการดำเนินงานในอนาคต

การเข้าร่วมต่อต้านทุจริต : ได้รับการรับรองจาก CAC

ผู้ลงทุนสามารถศึกษา
เครื่องมือบริหารความเสี่ยง
ด้านสภาพคล่องได้ใน
หนังสือชี้ชวนฉบับเต็ม

หนังสือชี้ชวนฉบับเต็ม



การซื้อขายหน่วยลงทุน

วันทำการซื้อ : ทุกวันทำการซื้อขาย
เวลาทำการ : 08:30 น. - 15:30 น.
การซื้อขายครั้งแรกขั้นต่ำ : 500 บาท
การซื้อขายครั้งถัดไปขั้นต่ำ : 500 บาท

หมายเหตุ :

การขายคืนหน่วยลงทุน

วันทำการขายคืน : ทุกวันทำการซื้อขาย
เวลาทำการ : 08:30 น. - 14:30 น.
การขายคืนขั้นต่ำ : 500 บาท
ยอดคงเหลือขั้นต่ำ : ไม่กำหนด
ระยะเวลาการรับเงินขายคืน : T+4
(ประกาศ NAV T+2 คืนเงิน T+4 เวลา 10.00 น.เป็นต้นไป)

ข้อมูลเชิงสถิติ

Maximum Drawdown	-34.95 %
Recovering Period	1 ปี 2.40 เดือน
FX Hedging	90.01 %
อัตราส่วนหมุนเวียนการลงทุน	N/A
Sharpe Ratio	-0.13
Alpha	-5.02 %
Beta	0.72

ค่าธรรมเนียมที่เรียกเก็บจากกองทุนรวม (% ต่อปีของ NAV)

ค่าธรรมเนียม	สูงสุดไม่เกิน	เก็บจริง
การจัดการ	3.2100	1.2840
รวมค่าใช้จ่าย	4.0125	1.4364

หมายเหตุ : ค่าธรรมเนียมดังกล่าวรวมภาษีมูลค่าเพิ่ม ภาษีธุรกิจเฉพาะ หรือภาษีอื่นใดแล้ว

• บริษัทจัดการอาจพิจารณาเปลี่ยนแปลงค่าธรรมเนียมที่เรียกเก็บจริง เพื่อให้สอดคล้องกับกลยุทธ์หรือค่าใช้จ่ายในการบริหารจัดการ

ค่าธรรมเนียมที่เรียกเก็บจากผู้ถือหน่วย (% ของมูลค่าซื้อขาย)

ค่าธรรมเนียม	สูงสุดไม่เกิน	เก็บจริง
การขาย	ไม่มี	ไม่มี
การรับซื้อคืน	3.00	ยกเว้น
การสับเปลี่ยนหน่วยลงทุนเข้า	ไม่มี	ไม่มี
การสับเปลี่ยนหน่วยลงทุนออก	ดูหมายเหตุ	
การโอนหน่วย	ตามที่เก็บจริง	ไม่เรียกเก็บ

หมายเหตุ : ค่าธรรมเนียมดังกล่าวรวมภาษีมูลค่าเพิ่ม ภาษีธุรกิจเฉพาะ หรือภาษีอื่นใดแล้ว

• บริษัทจัดการอาจพิจารณาเปลี่ยนแปลงค่าธรรมเนียมที่เรียกเก็บจริง เพื่อให้สอดคล้องกับกลยุทธ์หรือค่าใช้จ่ายในการบริหารจัดการ

• ค่าธรรมเนียมการสับเปลี่ยนออก

- สับเปลี่ยนไป RMF ภายใน บลจ.กสิกรไทย : ปัจจุบันไม่เรียกเก็บ

- สับเปลี่ยนไป RMF บลจ.อื่น : 1.00% ของมูลค่าหน่วยลงทุนของวันทำการล่าสุดหรือจำนวนเงินที่สับเปลี่ยน แล้วแต่กรณี

- สับเปลี่ยนไปกองทุนอื่นภายใต้ บลจ. กสิกรไทย : อัตราเท่ากับค่าธรรมเนียมการรับซื้อคืนหน่วยลงทุนของกองทุนต้นทางหรือค่าธรรมเนียมการขายหน่วยลงทุนของกองทุนปลายทางแล้วแต่อัตราใดจะสูงกว่า

สัดส่วนประเภททรัพย์สินที่ลงทุน

ประเภททรัพย์สิน	% NAV	ทรัพย์สินที่ลงทุน 5 อันดับแรก	
		ทรัพย์สิน	% NAV
หน่วยลงทุน	94.19	Morgan Stanley Investment Funds	94.19
เงินฝาก	2.83	Global Infrastructure	
อื่นๆ	2.99	เงินฝาก บมจ.ธนาคารกรุงเทพ	2.57
		เงินฝาก บมจ.ธนาคารกสิกรไทย	0.15
		เงินฝาก The Bank of New York Mellon	0.10
		SA/NV	

ข้อมูลกองทุนหลัก

ทรัพย์สิน	% NAV
National Grid Plc	7.93
American Tower Corp	7.92
Enbridge Inc	4.15
ONEOK Inc	4.02
GFL Environmental Inc	3.81

ข้อมูลกองทุนหลัก ณ วันที่ 31 ส.ค. 67

การจัดสรรการลงทุนในต่างประเทศ

ประเทศ	% NAV
UNITED STATES	50.84
CANADA	16.44
UNITED KINGDOM	10.40
SPAIN	7.62
FRANCE	3.14

ข้อมูลกองทุนหลัก ณ วันที่ 31 ส.ค. 67

การจัดสรรการลงทุนในกลุ่มอุตสาหกรรม

อุตสาหกรรม	% NAV
Oil & Gas Storage & Transportation	36.76
Electricity Transmission & Distribution	16.62
Communications	15.38
Diversified	7.24
Airports	4.63

ข้อมูลกองทุนหลัก ณ วันที่ 31 ส.ค. 67

การลงทุนในกองทุนอื่นเกินกว่า 20 % (กองในประเทศและกองต่างประเทศ)

ชื่อกองทุน : กองทุน Morgan Stanley Investment Funds Global Infrastructure, Class Z

ISIN Code : LU0384383872

Bloomberg Code : MSGIEQZ:LX

คำอธิบาย

Maximum Drawdown เปรอ์เซ็นต์ผลขาดทุนสูงสุดของกองทุนรวมในระยะเวลา 5 ปีย้อนหลัง (หรือตั้งแต่จัดตั้งกองทุนกรณีที่ยังไม่ครบ 5 ปี) โดยวัดจากระดับ NAV ต่อหน่วยที่จุดสูงสุดไปจนถึงจุดต่ำสุดในช่วงที่ NAV ต่อหน่วยปรับตัวลดลง ค่า Maximum Drawdown เป็นข้อมูลที่ช่วยให้ทราบถึงความเสี่ยงที่อาจขาดทุนจากการลงทุนในกองทุนรวม

Recovering Period ระยะเวลาการฟื้นตัว เพื่อเป็นข้อมูลให้ผู้ลงทุนทราบถึงระยะเวลาตั้งแต่การขาดทุนสูงสุดจนถึงระยะเวลาที่ฟื้นกลับมาที่เงินทุนเริ่มต้นใช้ระยะเวลาเวลานานเท่าใด

FX Hedging เปรอ์เซ็นต์ของการลงทุนในสกุลเงินต่างประเทศที่มีการป้องกันความเสี่ยงจากอัตราแลกเปลี่ยน

อัตราส่วนหมุนเวียนการลงทุน ความถี่ของการซื้อขายหลักทรัพย์ในพอร์ตกองทุนในช่วงเวลาใดช่วงเวลานึง โดยคำนวณจากมูลค่าที่ต่ำกว่าระหว่างผลรวมของมูลค่าการซื้อขายหลักทรัพย์กับผลรวมของมูลค่าการขายหลักทรัพย์ของกองทุนรวมในรอบระยะเวลา 1 ปีหารด้วยมูลค่า NAV ของกองทุนรวมเฉลี่ยในรอบระยะเวลาเดียวกัน กองทุนรวมที่มีค่าอัตราส่วนหมุนเวียนการลงทุนสูงบ่งชี้ถึงการซื้อขายหลักทรัพย์บ่อยครั้งของผู้จัดการกองทุนและทำให้มีต้นทุนการซื้อขายหลักทรัพย์ที่สูง จึงต้องพิจารณาเปรียบเทียบกับผลการดำเนินงานของกองทุนรวมเพื่อประเมินความคุ้มค่าของการซื้อขายหลักทรัพย์ดังกล่าว

Sharpe Ratio อัตราส่วนระหว่างผลตอบแทนส่วนเพิ่มของกองทุนรวมเปรียบเทียบกับความเสี่ยงจากการลงทุน โดยคำนวณจากผลต่างระหว่างอัตราผลตอบแทนของกองทุนรวมกับอัตราผลตอบแทนที่ปราศจากความเสี่ยง (risk-free rate) เปรียบเทียบกับค่าเบี่ยงเบนมาตรฐาน (standard deviation) ของกองทุนรวม ค่า Sharpe Ratio สะท้อนถึงอัตราผลตอบแทนที่กองทุนรวมควรได้รับเพิ่มขึ้นเพื่อชดเชยกับความเสี่ยงที่กองทุนรวมรับมา โดยกองทุนรวมที่มีค่า Sharpe Ratio สูงกว่าจะเป็นกองทุนที่มีประสิทธิภาพในการบริหารจัดการลงทุนที่ดีกว่า เนื่องจากได้รับผลตอบแทนส่วนเพิ่มที่สูงกว่าภายใต้ระดับความเสี่ยงเดียวกัน

Alpha ผลตอบแทนส่วนเกินของกองทุนรวมเมื่อเปรียบเทียบกับดัชนีชี้วัด (benchmark) โดยค่า Alpha ที่สูง หมายถึง กองทุนสามารถสร้างผลตอบแทนได้สูงกว่าดัชนีชี้วัด ซึ่งเป็นผลจากประสิทธิภาพของผู้จัดการกองทุนในการคัดเลือกหรือหาจังหวะเข้าลงทุนในหลักทรัพย์ได้อย่างเหมาะสม

Beta ระดับและทิศทางของการเปลี่ยนแปลงของอัตราผลตอบแทนของหลักทรัพย์ในพอร์ตการลงทุน โดยเปรียบเทียบกับอัตราการเปลี่ยนแปลงของตลาด Beta น้อยกว่า 1 แสดงว่า หลักทรัพย์ในพอร์ตการลงทุนมีการเปลี่ยนแปลงของอัตราผลตอบแทนน้อยกว่าการเปลี่ยนแปลงของอัตราผลตอบแทนของกลุ่มหลักทรัพย์ของตลาด Beta มากกว่า 1 แสดงว่า หลักทรัพย์ในพอร์ตการลงทุนมีการเปลี่ยนแปลงของอัตราผลตอบแทนมากกว่าการเปลี่ยนแปลงของอัตราผลตอบแทนของกลุ่มหลักทรัพย์ของตลาด

Tracking Error อัตราผลตอบแทนของกองทุนมีประสิทธิภาพในการเลียนแบบดัชนีชี้วัด โดยหาก tracking error ต่ำ หมายถึงกองทุนรวมมีประสิทธิภาพในการสร้างผลตอบแทนให้ใกล้เคียงกับดัชนีชี้วัด กองทุนรวมที่มีค่า tracking error สูง จะมีอัตราผลตอบแทนโดยเฉลี่ยห่างจากดัชนีชี้วัดมากขึ้น

Yield to Maturity อัตราผลตอบแทนจากการลงทุนในตราสารหนี้โดยถือจนครบกำหนดอายุ ซึ่งคำนวณจากดอกเบี้ยที่จะได้รับในอนาคตตลอดอายุตราสารและเงินต้นที่จะได้รับคืน นำมาคิดลดเป็นมูลค่าปัจจุบัน โดยใช้ตัวอัตราผลตอบแทนของกองทุนรวมตราสารหนี้ คำนวณจากค่าเฉลี่ยถ่วงน้ำหนักของ Yield to Maturity ของตราสารหนี้แต่ละตัวที่กองทุนมีการลงทุน และเนื่องจาก Yield to Maturity มีหน่วยมาตรฐานเป็นเปอร์เซ็นต์ต่อปี จึงสามารถนำไปใช้เปรียบเทียบอัตราผลตอบแทนระหว่างกองทุนรวมตราสารหนี้ที่มีนโยบายถือครองตราสารหนี้จนครบกำหนดอายุและมีลักษณะการลงทุนที่ใกล้เคียงกันได้

๑ สงวนลิขสิทธิ์ 2024 บริษัท มอร์นิ่งสตาร์ รีเสิร์ช (ประเทศไทย) จำกัด ข้อมูลนี้ (1) เป็นกรรมสิทธิ์ของบริษัท มอร์นิ่งสตาร์ รีเสิร์ช (ประเทศไทย) จำกัด และ/หรือ ผู้ให้บริการข้อมูล (2) ขอสงวนสิทธิ์ในการลอกเลียน หรือเผยแพร่ (3) ขอสงวนสิทธิ์ที่จะไม่รับผิดชอบต่อความถูกต้อง ครบถ้วน และความเสียหายต่างๆ ที่เกิดขึ้นทุกกรณีจากการนำข้อมูลไปใช้อ้างอิง ผลการดำเนินงานในอดีตมิได้เป็นสัญญาณยืนยันผลการดำเนินงานในอนาคต

หนังสือชี้ชวนส่วนสรุปข้อมูลสำคัญ



คู่มือการลงทุน RMF









บริษัทหลักทรัพย์จัดการกองทุน กสิกรไทย จำกัด
ที่อยู่ : 400/22 อาคารธนาคารกสิกรไทย ชั้น 6 และ 12 ถนนพหลโยธิน
แขวงสามเสนใน เขตพญาไท กรุงเทพฯ 10400
โทรศัพท์ : 0 - 2673 - 3888

website : www.kasikornasset.comemail : ka.customer@kasikornasset.com

ข้อควรรู้ของกองทุน SSF / RMF / ThaiESG

สรุปความแตกต่างของกองทุนรวมเพื่อการออม (SSF)
กองทุนรวมเพื่อการเลี้ยงชีพ (RMF) และกองทุนรวมไทยเพื่อความยั่งยืน (ThaiESG)

	SSF	RMF	ThaiESG
 คืออะไร	กองทุนรวมเพื่อส่งเสริมการออมระยะยาว	กองทุนรวมเพื่อส่งเสริมการออมเพื่อการเกษียณ	กองทุนรวมไทยเพื่อความยั่งยืน
 % ลดหย่อนภาษีของรายได้	ไม่เกิน 30% ของรายได้ที่ต้องเสียภาษีต่อปี	ไม่เกิน 30% ของรายได้ที่ต้องเสียภาษีต่อปี	ไม่เกิน 30% ของรายได้ที่ต้องเสียภาษีต่อปี
 จำนวนเงินลดหย่อนภาษีสูงสุด	สูงสุด 200,000 บาท นับรวมวงเงินกลุ่มเกษียณ* ทั้งหมดต้องไม่เกิน 500,000 บาท	สูงสุด 500,000 บาท นับรวมวงเงินกลุ่มเกษียณ* ทั้งหมดต้องไม่เกิน 500,000 บาท	<ul style="list-style-type: none"> • สูงสุด 300,000 บาท** (รอกฎกระทรวงประกาศ) • สูงสุด 100,000 บาท*** • <u>ไม่นับรวมวงเงินกลุ่มเกษียณ*</u>
 ช่วงเวลาลงทุนเพื่อใช้สิทธิ์	ปี 2563 - 2567	ปี 2544 - ปัจจุบัน ต้องลงทุนต่อเนื่องทุกปีอย่างน้อยปีละ 1 ครั้งและเว้นได้ไม่เกิน 1 ปีติดต่อกัน	<ul style="list-style-type: none"> • ปี 2567 - 2569** (รอกฎกระทรวงประกาศ) • ก่อนวันที่ 1 ม.ค. 2567 และ/หรือ ตั้งแต่วันที่ 1 ม.ค. 2570 เป็นต้นไป***
 นโยบายการลงทุน	ลงทุนในสินทรัพย์หลายประเภท	ลงทุนในสินทรัพย์หลายประเภท	ลงทุนหุ้นและ/หรือตราสารหนี้ในไทยที่เข้าเกณฑ์ ESG
 ระยะเวลาถือครอง	10 ปีขึ้นไปนับจากวันซื้อ	5 ปีขึ้นไปนับจากวันซื้อและอายุครบ 55 ปีบริบูรณ์	<ul style="list-style-type: none"> • 5 ปีขึ้นไปนับจากวันซื้อ** (รอกฎกระทรวงประกาศ) • 8 ปีขึ้นไปนับจากวันซื้อ***

* วงเงินกลุ่มเกษียณ ประกอบด้วย กองทุน SSF, กองทุน RMF, กองทุนสำรองเลี้ยงชีพ (PVD), กองทุนบำเหน็จบำนาญข้าราชการ (กบข.), เบี้ยประกันชีวิตแบบบำนาญ, กองทุนสงเคราะห์ตามกฎหมายว่าด้วยโรงเรียนเอกชน หรือ กองทุนการออมแห่งชาติ

** สิทธิประโยชน์ทางภาษีของกองทุน ThaiESG ตามมติ ครม. เมื่อวันที่ 30 ก.ค. 2567

*** กรณีที่ซื้อกองทุน ThaiESG ก่อนวันที่ 1 ม.ค. 2567 และ/หรือ ซื้อกองทุน ThaiESG ตั้งแต่วันที่ 1 ม.ค. 2570 เป็นต้นไป ผู้ซื้อกองทุนจะได้รับสิทธิลดหย่อนได้ 30% ของรายได้ เฉพาะส่วนที่ไม่เกิน 100,000 บาท (โดยถือหน่วยลงทุนไม่น้อยกว่า 8 ปี นับแต่วันที่ซื้อหน่วยลงทุน)

ข้อมูล ณ วันที่ 4 ก.ย. 2567 กรณีที่มีการเปลี่ยนแปลง บริษัทจะปรับปรุงข้อมูลให้เป็นปัจจุบันและประกาศผ่านเว็บไซต์ www.kasikomasset.com

ทั้งนี้ผู้ลงทุนต้องปฏิบัติตามหลักเกณฑ์ที่ระบุในคู่มือการลงทุนของแต่ละกองทุน และตามหลักเกณฑ์ของกรมสรรพากร

ข้อควรทราบกรณีผิดเงื่อนไขการลงทุน

SSF

หากผิดเงื่อนไขการลงทุน SSF (ขายคืนก่อนครบ 10 ปี นับตั้งแต่วันที่ซื้อหน่วยลงทุน)

1. ต้องดำเนินการคืนเงินภาษีทั้งหมดที่ได้รับยกเว้นมา โดยหากผู้ลงทุนคืนภาษีล่าช้าต้องจ่ายให้รัฐ 1.5% ต่อเดือน โดยคิดย้อนหลังตั้งแต่วันที่ยื่นคืนภาษี
2. กำไรที่ได้จากการขายคืนที่ผิดเงื่อนไขถือเป็นรายได้ในปีที่ขายคืน ซึ่งต้องนำไปรวมคำนวณภาษีด้วย โดย บลจ.กสิกรไทย จะหักภาษี ณ ที่จ่ายตามอัตรากำหนดได้บุคคลธรรมดา
3. หากขายคืนหน่วยลงทุนที่ถือครองต่ำกว่า 1 ปี จะเสีย Exit Fee 1.50% ของมูลค่าซื้อขาย (ปัจจุบันยกเว้น)

กรณีซื้อเกินสิทธิ SSF (ส่วนที่เกิน 30% ของรายได้ที่ต้องเสียภาษีหรือเกิน 200,000 บาท แล้วแต่กรณี)

1. เงินค่าซื้อหน่วยลงทุนส่วนที่ซื้อเกินสิทธิจะไม่สามารถนำไปลดหย่อนภาษีได้
2. กำไรส่วนเกินทุน (Capital Gain) ที่ได้รับจากการขายหน่วยลงทุนเฉพาะส่วนที่เกินสิทธิจะถือเป็นรายได้ในปีที่ขายคืน ซึ่งต้องนำไปรวมคำนวณภาษีด้วย แม้จะถือหน่วยลงทุนเกินกว่า 10 ปีก็ตาม
3. หากขายคืนหน่วยลงทุนที่ถือครองต่ำกว่า 1 ปี จะเสีย Exit Fee 1.50% ของมูลค่าซื้อขาย (ปัจจุบันยกเว้น)

RMF

หากผิดเงื่อนไขการลงทุน RMF ไม่ถึง 5 ปี (นับตั้งแต่ลงทุนครั้งแรก)

1. ต้องดำเนินการคืนเงินภาษีทั้งหมดที่ได้รับยกเว้นมา โดยหากผู้ลงทุนคืนภาษีล่าช้าต้องจ่ายให้รัฐ 1.5% ต่อเดือน โดยคิดตั้งแต่วันที่ยื่นคืนภาษี
2. กำไรที่ได้จากการขายคืนที่ผิดเงื่อนไขถือเป็นรายได้ในปีที่ขายคืน ซึ่งต้องนำไปรวมคำนวณภาษีด้วย โดย บลจ.กสิกรไทย จะหักภาษี ณ ที่จ่ายตามอัตรากำหนดได้บุคคลธรรมดา

หากผิดเงื่อนไขการลงทุน RMF 5 ปีขึ้นไป

1. ต้องดำเนินการคืนเงินภาษีที่ได้รับยกเว้น 5 ปี ย้อนหลัง โดยหากผู้ลงทุนคืนภาษีล่าช้าต้องจ่ายให้รัฐ 1.5% ต่อเดือน โดยคิดตั้งแต่วันที่ยื่นคืนภาษี
2. กำไรที่ได้จากการขายคืนไม่ต้องนำไปคำนวณเพื่อเสียภาษี

กรณีซื้อเกินสิทธิ RMF (ส่วนที่เกิน 30% ของรายได้ที่ต้องเสียภาษีหรือเกิน 500,000 บาท แล้วแต่กรณี)

1. เงินค่าซื้อหน่วยลงทุนส่วนที่ซื้อเกินสิทธิจะไม่สามารถนำไปลดหย่อนภาษีได้
2. กำไรส่วนเกินทุน (Capital Gain) ที่ได้รับจากการขายหน่วยลงทุนเฉพาะส่วนที่เกินสิทธิจะถือเป็นรายได้ในปีที่ขายคืน ซึ่งต้องนำไปรวมคำนวณภาษีด้วย
3. การขายคืนส่วนที่ลงทุนเกินสิทธิโดยไม่เป็นไปตามเงื่อนไข อาจจะส่งผลให้ผิดเงื่อนไขของการลงทุน RMF ทั้งหมดที่ลงทุนมา

ThaiESG

หากผิดเงื่อนไขการลงทุน ThaiESG (ขายคืนหน่วยลงทุนก่อนครบ 5 ปี** และ/หรือ 8 ปี*** นับตั้งแต่วันที่ซื้อหน่วยลงทุน)

1. ต้องดำเนินการคืนเงินภาษีทั้งหมดที่ได้รับยกเว้นมา โดยหากผู้ลงทุนคืนภาษีล่าช้า ต้องจ่ายให้รัฐ 1.5% ต่อเดือน โดยคิดย้อนหลังตั้งแต่วันที่ยื่นคืนภาษี
2. กำไรที่ได้จากการขายคืนที่ผิดเงื่อนไขถือเป็นรายได้ในปีที่ขายคืน ซึ่งต้องนำไปรวมคำนวณภาษีด้วย โดย บลจ.กสิกรไทย จะหักภาษี ณ ที่จ่ายตามอัตรากำหนดได้บุคคลธรรมดา
3. หากขายคืนหน่วยลงทุนที่ถือครองต่ำกว่า 1 ปี จะเสีย Exit Fee 1.50% ของมูลค่าซื้อขาย (ปัจจุบันยกเว้น)

กรณีซื้อเกินสิทธิ ThaiESG (ส่วนที่เกิน 30% ของรายได้ที่ต้องเสียภาษีหรือเกิน 300,000 บาท** และ/หรือ 100,000 บาท*** แล้วแต่กรณี)

1. เงินค่าซื้อหน่วยลงทุนส่วนที่ซื้อเกินสิทธิจะไม่สามารถนำไปลดหย่อนภาษีได้
2. กำไรส่วนเกินทุน (Capital Gain) ที่ได้รับจากการขายหน่วยลงทุนเฉพาะส่วนที่เกินสิทธิจะถือเป็นรายได้ในปีที่ขายคืน ซึ่งต้องนำไปรวมคำนวณภาษีด้วย แม้จะถือครองหน่วยลงทุนเกินกว่า 5 ปี** และ/หรือ 8 ปี*** ก็ตาม
3. หากขายคืนหน่วยลงทุนที่ถือครองต่ำกว่า 1 ปี จะเสีย Exit Fee 1.50% ของมูลค่าซื้อขาย (ปัจจุบันยกเว้น)

** สิทธิประโยชน์ทางภาษีของกองทุน ThaiESG ตามมติ ครม. เมื่อวันที่ 30 ก.ค. 2567

*** กรณีที่ซื้อกองทุน ThaiESG ก่อนวันที่ 1 ม.ค. 2567 และ/หรือ ซื้อกองทุน ThaiESG ตั้งแต่วันที่ 1 ม.ค. 2570 เป็นต้นไป ผู้ซื้อกองทุนจะได้รับสิทธิลดหย่อนได้ 30% ของรายได้ เฉพาะส่วนที่ไม่เกิน 100,000 บาท (โดยถือหน่วยลงทุนไม่น้อยกว่า 8 ปี นับตั้งแต่วันที่ซื้อหน่วยลงทุน)