

## กองทุนเปิดเค โกลบอล เทคโนโลยี หุ้นเพื่อการเลี้ยงชีพ

KGTECHRMF

### ประเภทกองทุนรวม / กลุ่มกองทุนรวม

- กองทุนรวมตราสารทุนต่างประเทศ / กองทุนรวมหมวดอุตสาหกรรม / กองทุนรวมฟิวเจอร์ / กองทุนรวมเพื่อการเลี้ยงชีพ (RMF)
- กลุ่ม Technology Equity

### นโยบายและกลยุทธ์การลงทุน

- กองทุนหลักมีการเปลี่ยนชื่อกองทุนเป็นกองทุน CT (Lux) Global Technology, Class IU USD เมื่อวันที่ 5 มิถุนายน 2567
- กองทุนจะลงทุนในกองทุน CT (Lux) Global Technology, Class IU USD (กองทุนหลัก) ที่มีนโยบายเน้นลงทุนในตราสารทุนของบริษัทที่ประกอบธุรกิจด้านเทคโนโลยีและอุตสาหกรรมที่เกี่ยวข้องกับเทคโนโลยีทั่วโลก ซึ่งกองทุนหลักมีการลงทุนที่กระจุกตัวและให้น้ำหนักการลงทุนตามระดับความเชื่อมั่น
- กองทุนอาจลงทุนในสัญญาซื้อขายล่วงหน้าเพื่อการเพิ่มประสิทธิภาพการบริหารการลงทุน (Efficient Portfolio Management) และตราสารที่มีสัญญาซื้อขายล่วงหน้าแฝง (Structured Notes)
- กองทุนจะป้องกันความเสี่ยงด้านอัตราแลกเปลี่ยนตามดุลยพินิจของผู้จัดการกองทุน
- บริษัทที่บริหารจัดการกองทุนหลัก คือ Threadneedle Management Luxembourg S.A.
- กองทุนมุ่งหวังให้ผลประกอบการเคลื่อนไหวตามกองทุนหลัก โดยกองทุนหลักมุ่งหวังให้ผลประกอบการเคลื่อนไหวสูงกว่าดัชนีชี้วัด (active management)

ระดับความเสี่ยง

ต่ำ 1 2 3 4 5 6 7 8 สูง

ความเสี่ยงสูง

ลงทุนในตราสารทุน โดยเน้นลงทุนในหมวดอุตสาหกรรมเทคโนโลยีสารสนเทศ โดยเฉลี่ยในรอบปีไม่น้อยกว่า 80% ของ NAV

### ข้อมูลกองทุนรวม

วันจดทะเบียนกองทุน	6 ธ.ค. 66
นโยบายการจ่ายเงินปันผล	ไม่จ่าย
อายุกองทุน	ไม่กำหนด

### ผู้จัดการกองทุนรวม

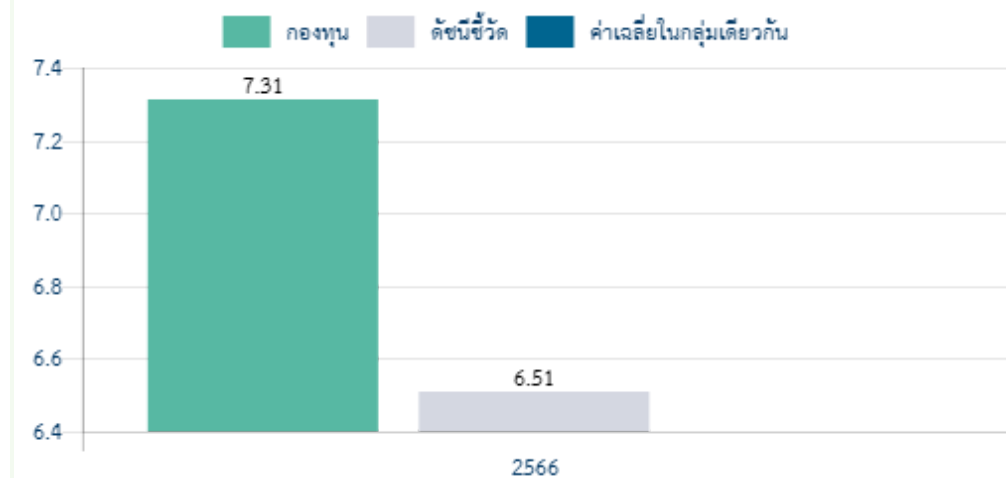
น.ส. ชุมนวรรณ ชัดดินานนท์ (ตั้งแต่ 6 ธ.ค. 66)

### ดัชนีชี้วัด :

1. ดัชนี MSCI World Information Technology 10/40 (100.00%)

ปรับด้วยต้นทุนการป้องกันความเสี่ยงอัตราแลกเปลี่ยน เพื่อเทียบกับค่าสกุลเงินบาท ณ วันที่คำนวณผลตอบแทน ร้อยละ 90 และปรับด้วยอัตราแลกเปลี่ยนเพื่อเทียบกับค่าสกุลเงินบาท ณ วันที่คำนวณผลตอบแทน ร้อยละ 10

### ผลการดำเนินงานและดัชนีชี้วัดย้อนหลัง 5 ปีปฏิทิน (% ต่อปี)



### ผลการดำเนินงานย้อนหลังแบบปีกลม (%)

	YTD	3 เดือน	6 เดือน	1 ปี *
กองทุน	5.16	3.34	N/A	N/A
ดัชนีชี้วัด	5.57	1.28	N/A	N/A
ค่าเฉลี่ยในกลุ่มเดียวกัน	2.33	4.01	N/A	N/A
ความผันผวนกองทุน	21.10	22.09	N/A	N/A
ความผันผวนดัชนีชี้วัด	22.32	22.69	N/A	N/A
	3 ปี *	5 ปี *	10 ปี *	ตั้งแต่จัดตั้ง *
กองทุน	N/A	N/A	N/A	12.85
ดัชนีชี้วัด	N/A	N/A	N/A	12.45
ค่าเฉลี่ยในกลุ่มเดียวกัน	N/A	N/A	N/A	N/A
ความผันผวนกองทุน	N/A	N/A	N/A	20.06
ความผันผวนดัชนีชี้วัด	N/A	N/A	N/A	21.14

หมายเหตุ : \* % ต่อปี

### คำเตือน:

- การลงทุนในกองทุนรวมไม่ใช่การฝากเงิน
- ผลการดำเนินงานในอดีตของกองทุนรวม มิได้เป็นสิ่งยืนยันถึงผลการดำเนินงานในอนาคต

การเข้าร่วมต่อต้านทุจริต : ได้รับการรับรองจาก CAC

หนังสือชี้ชวนฉบับเต็ม

ผู้ลงทุนสามารถศึกษา  
เครื่องมือบริหารความเสี่ยง  
ด้านสภาพคล่องได้ใน  
หนังสือชี้ชวนฉบับเต็ม



**การซื้อขายหน่วยลงทุน**

วันทำการซื้อ : ทุกวันทำการซื้อขาย  
 เวลาทำการ : 08:30 น. - 15:30 น.  
 การซื้อครั้งแรกขั้นต่ำ : 500 บาท  
 การซื้อครั้งถัดไปขั้นต่ำ : 500 บาท

หมายเหตุ :

**การขายคืนหน่วยลงทุน**

วันทำการขายคืน : ทุกวันทำการซื้อขาย  
 เวลาทำการ : 08:30 น. - 15:30 น.  
 การขายคืนขั้นต่ำ : 500 บาท  
 ยอดคงเหลือขั้นต่ำ : ไม่กำหนด  
 ระยะเวลาการรับเงินค่าขายคืน : T+4  
 (ประกาศ NAV T+3 คืนเงิน T+4 เวลา 10.00 น.เป็นต้นไป)

**ข้อมูลเชิงสถิติ**

Maximum Drawdown	-8.22 %
Recovering Period	N/A
FX Hedging	90.53 %
อัตราส่วนหมุนเวียนการลงทุน	0.05 เท่า
Sharpe Ratio	N/A
Alpha	N/A
Beta	N/A

**ค่าธรรมเนียมที่เรียกเก็บจากกองทุนรวม (% ต่อปีของ NAV)**

ค่าธรรมเนียม	สูงสุดไม่เกิน	เก็บจริง
การจัดการ	3.2100	1.2840
รวมค่าใช้จ่าย	4.8685	1.3429

หมายเหตุ : ค่าธรรมเนียมดังกล่าวรวมภาษีมูลค่าเพิ่ม ภาษีธุรกิจเฉพาะ หรือภาษีอื่นใดแล้ว

- บริษัทจัดการอาจพิจารณาเปลี่ยนแปลงค่าธรรมเนียมที่เรียกเก็บจริง เพื่อให้สอดคล้องกับกลยุทธ์หรือค่าใช้จ่ายในการบริหารจัดการ

**ค่าธรรมเนียมที่เรียกเก็บจากผู้ถือหน่วย (% ของมูลค่าซื้อขาย)**

ค่าธรรมเนียม	สูงสุดไม่เกิน	เก็บจริง
การขาย	ไม่มี	ไม่มี
การรับซื้อคืน	2.00	ยกเว้น
การสับเปลี่ยนหน่วยลงทุนเข้า	ดูหมายเหตุ	
การสับเปลี่ยนหน่วยลงทุนออก	ดูหมายเหตุ	
การโอนหน่วย	ตามที่เก็บจริง	ไม่เรียกเก็บ

หมายเหตุ : ค่าธรรมเนียมดังกล่าวรวมภาษีมูลค่าเพิ่ม ภาษีธุรกิจเฉพาะ หรือภาษีอื่นใดแล้ว

- บริษัทจัดการอาจพิจารณาเปลี่ยนแปลงค่าธรรมเนียมที่เรียกเก็บจริง เพื่อให้สอดคล้องกับกลยุทธ์หรือค่าใช้จ่ายในการบริหารจัดการ

• ค่าธรรมเนียมการสับเปลี่ยนเข้า (Switching In) : อัตราเท่ากับค่าธรรมเนียมการรับซื้อคืนหน่วยลงทุนของกองทุนต้นทางหรือค่าธรรมเนียมการขายหน่วยลงทุนของกองทุนปลายทางแล้วแต่อัตราใดจะสูงกว่า

• ค่าธรรมเนียมการสับเปลี่ยนออก (Switching Out) :

- สับเปลี่ยนไป RMF ภายใน บลจ.กสิกรไทย : ปัจจุบันไม่เรียกเก็บค่าธรรมเนียมการสับเปลี่ยน
- สับเปลี่ยนไป RMF บลจ.อื่น : 1.00% ของ NAV ของวันทำการล่าสุดก่อนวันทำรายการสับเปลี่ยนหน่วยลงทุน
- สับเปลี่ยนไปกองทุนอื่นภายใต้ บลจ. กสิกรไทย : อัตราเท่ากับค่าธรรมเนียมการรับซื้อคืนหน่วยลงทุนของกองทุนต้นทางหรือค่าธรรมเนียมการขายหน่วยลงทุนของกองทุนปลายทางแล้วแต่อัตราใดจะสูงกว่า

**สัดส่วนประเภททรัพย์สินที่ลงทุน**

ประเภททรัพย์สิน	% NAV	ทรัพย์สินที่ลงทุน 5 อันดับแรก	
		ทรัพย์สิน	% NAV
หน่วยลงทุน	102.88	Threadneedle Lux - Global Technology	102.88
เงินฝาก	4.29	เงินฝาก บมจ.ธนาคารทหารไทยธนชาติ	2.51
อื่นๆ	-7.17	เงินฝาก บมจ.ธนาคารกสิกรไทย	1.73
		เงินฝาก บมจ.ธนาคารทหารไทยธนชาติ	0.05

**ข้อมูลกองทุนหลัก**

ทรัพย์สิน	% NAV
Broadcom Inc.	5.70
Lam Research Corporation	5.50
Microsoft Corporation	5.00
Alphabet Inc. Class A	4.10
NVIDIA Corporation	3.80

ข้อมูลกองทุนหลัก ณ วันที่ 30 เม.ย. 67

**การจัดสรรการลงทุนในต่างประเทศ**

ประเทศ	% NAV
UNITED STATES	93.30
JAPAN	2.90
NETHERLANDS	1.80
GERMANY	0.40
ISRAEL	0.40

ข้อมูลกองทุนหลัก ณ วันที่ 30 เม.ย. 67

**การจัดสรรการลงทุนในกลุ่มอุตสาหกรรม**

อุตสาหกรรม	% NAV
Semiconductors & Semiconductor Equipment	35.90
Software	19.20
Interactive Media & Services	9.90
Technology Hardware Storage & Peripherals	8.20
Financial Services	6.30

ข้อมูลกองทุนหลัก ณ วันที่ 30 เม.ย. 67

การลงทุนในกองทุนอื่นเกินกว่า 20 % (กองในประเทศและกองต่างประเทศ)

ชื่อกองทุน : [กองทุน CT \(Lux\) Global Technology, Class IU USD](#)

ISIN Code : LU0444972805

Bloomberg Code : TNGTDIU:LX

## คำอธิบาย

**Maximum Drawdown** เปรอ์เซ็นต์ผลขาดทุนสูงสุดของกองทุนรวมในระยะเวลา 5 ปีย้อนหลัง (หรือตั้งแต่จัดตั้งกองทุนกรณีที่ยังไม่ครบ 5 ปี) โดยวัดจากระดับ NAV ต่อหน่วยที่จุดสูงสุดไปจนถึงจุดต่ำสุดในช่วงที่ NAV ต่อหน่วยปรับตัวลดลง ค่า Maximum Drawdown เป็นข้อมูลที่ช่วยให้ทราบถึงความเสี่ยงที่อาจจะขาดทุนจากการลงทุนในกองทุนรวม

**Recovering Period** ระยะเวลาการฟื้นตัว เพื่อเป็นข้อมูลให้ผู้ลงทุนทราบถึงระยะเวลาตั้งแต่การขาดทุนสูงสุดจนถึงระยะเวลาที่ฟื้นกลับมาที่เงินทุนเริ่มต้นใช้ระยะเวลานานเท่าใด

**FX Hedging** เปรอ์เซ็นต์ของการลงทุนในสกุลเงินต่างประเทศที่มีการป้องกันความเสี่ยงจากอัตราแลกเปลี่ยน

**อัตราส่วนหมุนเวียนการลงทุน** ความถี่ของการซื้อขายหลักทรัพย์ในพอร์ตกองทุนในช่วงเวลาใดช่วงเวลานึง โดยคำนวณจากมูลค่าที่ต่ำกว่าระหว่างผลรวมของมูลค่าการซื้อขายหลักทรัพย์กับผลรวมของมูลค่าการขายหลักทรัพย์ของกองทุนรวมในรอบระยะเวลา 1 ปีหารด้วยมูลค่า NAV ของกองทุนรวมเฉลี่ยในรอบระยะเวลาเดียวกัน กองทุนรวมที่มีค่าอัตราส่วนหมุนเวียนการลงทุนสูง บ่งชี้ถึงการซื้อขายหลักทรัพย์บ่อยครั้งของผู้จัดการกองทุนและทำให้มีต้นทุนการซื้อขายหลักทรัพย์ที่สูง จึงต้องพิจารณาเปรียบเทียบกับผลการดำเนินงานของกองทุนรวมเพื่อประเมินความคุ้มค่าของการซื้อขายหลักทรัพย์ดังกล่าว

**Sharpe Ratio** อัตราส่วนระหว่างผลตอบแทนส่วนเพิ่มของกองทุนรวมเปรียบเทียบกับความเสี่ยงจากการลงทุน โดยคำนวณจากผลต่างระหว่างอัตราผลตอบแทนของกองทุนรวมกับอัตราผลตอบแทนที่ปราศจากความเสี่ยง (risk-free rate) เปรียบเทียบกับค่าเบี่ยงเบนมาตรฐาน (standard deviation) ของกองทุนรวม ค่า Sharpe Ratio สะท้อนถึงอัตราผลตอบแทนที่กองทุนรวมควรได้รับเพิ่มขึ้นเพื่อชดเชยกับความเสี่ยงที่กองทุนรวมรับมา โดยกองทุนรวมที่มีค่า Sharpe Ratio สูงกว่าจะเป็นกองทุนที่มีประสิทธิภาพในการบริหารจัดการกองทุนที่ดีกว่า เนื่องจากได้รับผลตอบแทนส่วนเพิ่มที่สูงกว่าภายใต้ระดับความเสี่ยงเดียวกัน

**Alpha** ผลตอบแทนส่วนเกินของกองทุนรวมเมื่อเปรียบเทียบกับดัชนีชี้วัด (benchmark) โดยค่า Alpha ที่สูง หมายถึง กองทุนสามารถสร้างผลตอบแทนได้สูงกว่าดัชนีชี้วัด ซึ่งเป็นผลจากประสิทธิภาพของผู้จัดการกองทุนในการคัดเลือกหรือหาจังหวะเข้าลงทุนในหลักทรัพย์ได้อย่างเหมาะสม

**Beta** ระดับและทิศทางการเปลี่ยนแปลงของอัตราผลตอบแทนของหลักทรัพย์ในพอร์ตการลงทุน โดยเปรียบเทียบกับอัตราการเปลี่ยนแปลงของตลาด Beta น้อยกว่า 1 แสดงว่า หลักทรัพย์ในพอร์ตการลงทุนมีการเปลี่ยนแปลงของอัตราผลตอบแทนน้อยกว่าการเปลี่ยนแปลงของอัตราผลตอบแทนของกลุ่มหลักทรัพย์ของตลาด Beta มากกว่า 1 แสดงว่า หลักทรัพย์ในพอร์ตการลงทุนมีการเปลี่ยนแปลงของอัตราผลตอบแทนมากกว่าการเปลี่ยนแปลงของอัตราผลตอบแทนของกลุ่มหลักทรัพย์ของตลาด

**Tracking Error** อัตราผลตอบแทนของกองทุนมีประสิทธิภาพในการเลียนแบบดัชนีชี้วัด โดยหาก tracking error ต่ำ หมายถึงกองทุนรวมมีประสิทธิภาพในการสร้างผลตอบแทนให้ใกล้เคียงกับดัชนีชี้วัด กองทุนรวมที่มีค่า tracking error สูง จะมีอัตราผลตอบแทนโดยเฉลี่ยห่างจากดัชนีชี้วัดมากขึ้น

**Yield to Maturity** อัตราผลตอบแทนจากการลงทุนในตราสารหนี้โดยถือจนครบกำหนดอายุ ซึ่งคำนวณจากดอกเบี้ยที่จะได้รับในอนาคตตลอดอายุตราสารและเงินต้นที่จะได้รับคืน นำมาคิดลดเป็นมูลค่าปัจจุบัน โดยใช้วัดอัตราผลตอบแทนของกองทุนรวมตราสารหนี้ คำนวณจากค่าเฉลี่ยถ่วงน้ำหนักของ Yield to Maturity ของตราสารหนี้แต่ละตัวที่กองทุนมีการลงทุน และเนื่องจาก Yield to Maturity มีหน่วยมาตรฐานเป็นเปอร์เซ็นต์ต่อปี จึงสามารถนำไปใช้เปรียบเทียบอัตราผลตอบแทนระหว่างกองทุนรวมตราสารหนี้ที่มีนโยบายถือครองตราสารหนี้จนครบกำหนดอายุและมีลักษณะการลงทุนที่ใกล้เคียงกันได้

@ สงวนลิขสิทธิ์ 2024 บริษัท มอร์นิ่งสตาร์ รีเสิร์ช (ประเทศไทย) จำกัด ข้อมูลนี้ (1) เป็นกรรมสิทธิ์ของบริษัท มอร์นิ่งสตาร์ รีเสิร์ช (ประเทศไทย) จำกัด และ/หรือ ผู้ให้บริการข้อมูล (2) ขอสงวนสิทธิ์ในการลอกเลียน หรือเผยแพร่ (3) ขอสงวนสิทธิ์ที่จะไม่รับผิดชอบต่อความถูกต้อง ครบถ้วน และความเสียหายต่างๆ ที่เกิดขึ้นทุกกรณีจากการนำข้อมูลไปใช้อ้างอิง ผลการดำเนินงานในอดีตมิได้เป็นสิ่งยืนยันผลการดำเนินงานในอนาคต

หนังสือชี้ชวนส่วนสรุปข้อมูลสำคัญ



คู่มือการลงทุน RMF



บริษัทหลักทรัพย์จัดการกองทุน กสิกรไทย จำกัด  
ที่อยู่ : 400/22 อาคารธนาคารกสิกรไทย ชั้น 6 และ 12 ถนนพหลโยธิน  
แขวงสามเสนใน เขตพญาไท กรุงเทพฯ 10400  
โทรศัพท์ : 0 - 2673 - 3888

website : [www.kasikornasset.com](http://www.kasikornasset.com)

email : [ka.customer@kasikornasset.com](mailto:ka.customer@kasikornasset.com)

# ข้อควรรู้ของกองทุน SSF / RMF

## สรุปความแตกต่างของ กองทุนรวมเพื่อการออม (SSF) และ กองทุนรวมเพื่อการเลี้ยงชีพ (RMF)

	SSF	RMF
 คืออะไร	กองทุนรวมเพื่อส่งเสริมการออมระยะยาว	กองทุนรวมเพื่อส่งเสริมการออมเพื่อการเกษียณ
 % ลดหย่อนภาษีของรายได้	ไม่เกิน 30% ของรายได้ที่ต้องเสียภาษีต่อปี	ไม่เกิน 30% ของรายได้ที่ต้องเสียภาษีต่อปี
 จำนวนเงินลดหย่อนภาษีสูงสุด	สูงสุด 200,000 บาท <u>นับรวม</u> วงเงินกลุ่มเกษียณ* ทั้งหมดต้องไม่เกิน 500,000 บาท	สูงสุด 500,000 บาท <u>นับรวม</u> วงเงินกลุ่มเกษียณ* ทั้งหมดต้องไม่เกิน 500,000 บาท
 ช่วงเวลาลงทุนเพื่อใช้สิทธิ	ปี 2563 - 2567	ต้องลงทุนต่อเนื่องทุกปีอย่างน้อยปีละ 1 ครั้ง และเว้นได้ไม่เกิน 1 ปีติดต่อกัน
 นโยบายการลงทุน	ลงทุนในสินทรัพย์หลายประเภท	ลงทุนในสินทรัพย์หลายประเภท
 ระยะเวลาถือครอง	10 ปีขึ้นไปนับจากวันซื้อ	5 ปีนับจากวันซื้อและอายุครบ 55 ปีบริบูรณ์

\*วงเงินกลุ่มเกษียณ ในที่นี้หมายถึง การซื้อกองทุน SSF, กองทุน RMF, กองทุนสำรองเลี้ยงชีพ, กองทุนบำเหน็จบำนาญข้าราชการ, ประกันชีวิตแบบบำนาญ, กองทุนสงเคราะห์ครูโรงเรียนเอกชน หรือ กองทุนการออมแห่งชาติเมื่อรวมแล้วต้องไม่เกิน 500,000 บาทในแต่ละปีภาษี  
หมายเหตุ : ข้อมูล ณ วันที่ 30 พฤศจิกายน 2565 กรณีที่มีการเปลี่ยนแปลง บริษัทจะปรับปรุงข้อมูลให้เป็นปัจจุบันและประกาศผ่าน website <https://www.kasikornasset.com> ทั้งนี้ ขอให้ยึดถือคู่มือการลงทุนฉบับล่าสุดที่ได้ปรับปรุงเป็นสำคัญ

# ข้อควรทราบกรณีผิดเงื่อนไขการลงทุน

## SSF

หากผิดเงื่อนไขการลงทุน **SSF** (ขายคืนก่อนครบ 10 ปี นับตั้งแต่วันที่ซื้อหน่วยลงทุน)

1. ต้องคืนเงินภาษีที่ได้รับยกเว้นทั้งหมดทันที พร้อมจ่ายเงินเพิ่มให้รัฐ 1.50% ต่อเดือน โดยย้อนหลังตั้งแต่เดือน เม.ย. ของปีที่เคยยื่นขอลดหย่อนภาษีไว้ จนถึงวันที่ยื่นคืนภาษี
2. กำไรที่ได้จากการขายคืนที่ผิดเงื่อนไข ถือเป็นรายได้ในปีที่ขายคืนซึ่งต้องนำไปรวมคำนวณภาษีด้วย โดย บลจ.กสิกรไทย จะหักภาษี ณ ที่จ่ายเบื้องต้น ตามอัตราที่กำหนด
3. หากขายคืนหน่วยลงทุนที่ถือครองต่ำกว่า 1 ปี จะเสีย Exit Fee 1.50% ของมูลค่าซื้อขาย

กรณีซื้อเกินสิทธิ **SSF** (ส่วนที่เกิน 30% ของรายได้ที่ต้องเสียภาษีหรือเกิน 200,000 บาท แล้วแต่กรณี)

1. เงินค่าซื้อหน่วยลงทุนส่วนที่ซื้อเกินสิทธิจะไม่สามารถนำไปลดหย่อนภาษีได้
2. กำไรส่วนเกินทุน (Capital Gain) ที่ได้รับจากการขายหน่วยลงทุนเฉพาะส่วนที่เกินสิทธิ จะถือเป็นรายได้ ในปีที่ขายคืน ซึ่งต้องนำไปรวมคำนวณภาษีด้วย แม้จะถือหน่วยลงทุนเกินกว่า 10 ปีก็ตาม
3. หากขายคืนหน่วยลงทุนที่ถือครองต่ำกว่า 1 ปี จะเสีย Exit Fee 1.50% ของมูลค่าซื้อขาย

## RMF

หากผิดเงื่อนไข และลงทุน **RMF** ไม่ถึง 5 ปี (นับตั้งแต่ลงทุนครั้งแรก)

1. ต้องดำเนินการคืนเงินภาษีทั้งหมดที่ได้รับยกเว้นมา โดยหากผู้ลงทุนคืนภาษีล่าช้า ต้องจ่ายให้รัฐ 1.5% ต่อเดือน โดยคิดตั้งแต่เดือนเมษายน ของปีที่ถัดจากปีที่ขายผิดเงื่อนไขการลงทุนนั้น
2. กำไรที่ได้จากการขายคืนที่ผิดเงื่อนไข ถือเป็นรายได้ในปีที่ขายคืน ซึ่งต้องนำไปรวมคำนวณภาษีด้วย โดย บลจ.กสิกรไทย จะหักภาษี ณ ที่จ่ายเบื้องต้นตามอัตราที่กำหนด

หากผิดเงื่อนไข และลงทุน **RMF** 5 ปีขึ้นไป

1. ต้องคืนเงินภาษีที่ได้รับยกเว้น 5 ปีย้อนหลัง โดยหากผู้ลงทุนคืนภาษีล่าช้า ต้องจ่ายให้รัฐ 1.5% ต่อเดือน โดยคิด ตั้งแต่เดือนเมษายนของปีที่ถัดจากปีที่ขายผิดเงื่อนไขการลงทุนนั้น
2. กำไรที่ได้จากการขายคืนไม่ต้องนำไปคำนวณเพื่อเสียภาษี

กรณีซื้อเกินสิทธิ **RMF**

(ส่วนที่เกิน 30% ของรายได้ที่ต้องเสียภาษีหรือเกิน 500,000 บาท แล้วแต่กรณี)

1. ไม่สามารถนำเงินลงทุนส่วนเกินไปลดหย่อนภาษีได้
2. เมื่อขายคืนจะต้องนำผลประโยชน์ที่ได้(กำไร)รวมกับเงินได้อื่น เพื่อคำนวณภาษีเงินได้บุคคลในปีที่ขายคืน
3. การขายคืนส่วนที่ลงทุนเกินสิทธิโดยไม่เป็นไปตามเงื่อนไข อาจส่งผลให้ผิดเงื่อนไขของการลงทุน **RMF** ทั้งหมดที่ลงทุนมา

SCAN

เพื่อลงทะเบียน



โปรดลงทะเบียน **ขอใช้สิทธิ์**  
**ลดหย่อนภาษี SSF/RMF**

ตามกฎหมายกรมสรรพากร ปี 2565