

KSFRMF

กองทุนเปิดเค ตราสารหนี้ระยะสั้นเพื่อการเลี้ยงชีพ
(รองรับกองทุนสำรองเลี้ยงชีพ)

ใบรับหนังสือชี้ชวนส่วนสรุปข้อมูลสำคัญและคู่มือการลงทุนในกองทุนรวมเพื่อการเลี้ยงชีพ สำหรับกองทุนเปิดเค ตราสารหนี้ระยะสั้นเพื่อการเลี้ยงชีพ (KSFRMF)

ข้าพเจ้าได้รับทราบและมีความเข้าใจเกี่ยวกับนโยบายการลงทุน ค่าธรรมเนียมที่สำคัญ ความเสี่ยงของกองทุน และข้อมูลอื่นๆ ซึ่งปรากฏอยู่ในหนังสือชี้ชวนส่วนสรุปข้อมูลสำคัญของกองทุนเปิดเค ตราสารหนี้ระยะสั้นเพื่อการเลี้ยงชีพ รวมทั้งได้ศึกษาเงื่อนไขการลงทุนเพื่อให้ได้รับสิทธิประโยชน์ทางภาษีและภาวะภาษีที่จะเกิดขึ้นจากคู่มือการลงทุนในกองทุนรวมเพื่อการเลี้ยงชีพที่ข้าพเจ้าได้รับเป็นอย่างดีแล้ว

สรุปความแตกต่างของกองทุนรวมเพื่อการเลี้ยงชีพ (RMF) กองทุนรวมเพื่อการออม (SSF) และกองทุนรวมเพื่อการออมพิเศษ (SSF EXTRA)

	RMF ปรับเกณฑ์	SSF (Super Savings Funds)	SSF พิเศษ (Super Savings Funds Extra)
 คืออะไร	RMF มีการปรับเกณฑ์ลดหย่อนภาษีสูงสุด และยกเลิกขั้นต่ำในการลงทุน	กองทุนรวมเพื่อส่งเสริมการออมระยะยาว	กองทุนรวมเพื่อการออมพิเศษ ตามมาตรการเยียวยา COVID-19
 % ลดหย่อนภาษีของรายได้	ไม่เกิน 30% ของรายได้ที่ต้องเสียภาษีต่อปี	ไม่เกิน 30% ของรายได้ที่ต้องเสียภาษีต่อปี	-
 จำนวนเงินลดหย่อนภาษีสูงสุด	สูงสุด 500,000 บาท นับรวม วงเงินกลุ่มเกษียณ* ทั้งหมดต้องไม่เกิน 500,000 บาท	สูงสุด 200,000 บาท นับรวม วงเงินกลุ่มเกษียณ* ทั้งหมดต้องไม่เกิน 500,000 บาท	สูงสุด 200,000 บาท ไม่รวม ในวงเงินกลุ่มเกษียณ*
 ช่วงเวลาลงทุนเพื่อใช้สิทธิ์	เริ่มปี 2563 เป็นต้นไป โดยลงทุนอย่างต่อเนื่องทุกปี เว้นได้ไม่เกิน 1 ปี ติดต่อกัน	ปี 2563 - 2567	1 เม.ย. - 30 มิ.ย. 63
 นโยบายการลงทุน	ลงทุนในสินทรัพย์หลายประเภท	ลงทุนในสินทรัพย์หลายประเภท	หุ้นไทยไม่น้อยกว่า 65%
 ระยะเวลาถือครอง	5 ปี นับจากวันซื้อ และอายุครบ 55 ปีบริบูรณ์	10 ปีขึ้นไป นับจากวันซื้อ	10 ปีขึ้นไป นับจากวันซื้อ

*วงเงินกลุ่มเกษียณ ในที่นี้หมายถึง การซื้อกองทุน SSF, กองทุน RMF, กองทุนสำรองเลี้ยงชีพ, กองทุนบำเหน็จบำนาญข้าราชการ, ประกันชีวิตแบบบำนาญ, กองทุนสงเคราะห์ครูโรงเรียนเอกชน หรือ กองทุนการออมแห่งชาติเมื่อรวมแล้วต้องไม่เกิน 500,000 บาทในแต่ละปีภาษี
หมายเหตุ : ข้อมูล ณ วันที่ 31 พฤษภาคม 2563 กรณีที่มีการเปลี่ยนแปลง บริษัทจะปรับปรุงข้อมูลให้เป็นปัจจุบันและประกาศผ่าน website <https://www.kasikornasset.com> ทั้งนี้ ขอให้ยึดถือคู่มือการลงทุนฉบับล่าสุดที่ได้ปรับปรุงเป็นสำคัญ

ข้อควรทราบหากผิดเงื่อนไข และลงทุน RMF ไม่ถึง 5 ปี (นับตั้งแต่ลงทุนครั้งแรก)

1. ต้องดำเนินการคืนเงินภาษีทั้งหมดที่ได้รับยกเว้นมา โดยหากผู้ลงทุนคืนภาษีล่าช้า ต้องจ่ายให้รัฐ 1.5% ต่อเดือน โดยคิดตั้งแต่เดือนเมษายน ของปีที่ถัดจากปีที่ขายผิดเงื่อนไขการลงทุนนั้น
2. กำไรที่ได้จากการขายคืนที่ผิดเงื่อนไข ถือเป็นรายได้ในปีที่ขายคืน ซึ่งต้องนำไปรวมคำนวณภาษีด้วย โดย บลจ. กสิกรไทย จะหักภาษี ณ ที่จ่ายเบื้องต้นตามอัตราก้าวหน้า

ข้อควรทราบหากผิดเงื่อนไข และลงทุน RMF 5 ปีขึ้นไป

1. ต้องคืนเงินภาษีที่ได้รับยกเว้น 5 ปีย้อนหลัง โดยหากผู้ลงทุนคืนภาษีล่าช้า ต้องจ่ายให้รัฐ 1.5% ต่อเดือน โดยคิดตั้งแต่เดือนเมษายน ของปีที่ถัดจากปีที่ขายผิดเงื่อนไขการลงทุนนั้น
2. กำไรที่ได้จากการขายคืน ไม่ต้องนำไปคำนวณเพื่อเสียภาษี

ข้อควรทราบกรณีซื้อเกินสิทธิ RMF

(ส่วนที่เกิน 30% ของรายได้ที่ต้องเสียภาษีหรือเกิน 500,000 บาท แล้วแต่กรณี)

1. ไม่สามารถนำเงินลงทุนส่วนเกินไปลดหย่อนภาษีได้
2. เมื่อขายคืนจะต้องนำผลประโยชน์ที่ได้(กำไร)รวมกับเงินได้อื่น เพื่อคำนวณภาษีเงินได้บุคคลในปีที่ขายคืน
3. การขายคืนส่วนที่ลงทุนเกินสิทธิโดยไม่เป็นไปตามเงื่อนไข อาจส่งผลให้ผิดเงื่อนไขของการลงทุน RMF ทั้งหมดที่ลงทุนมา

สำคัญ!! สแกน QR code เพื่อรับคู่มือการลงทุนในกองทุนรวมเพื่อการเลี้ยงชีพ



ผู้ลงทุนในช่องทางอิเล็กทรอนิกส์ทุกช่องทางได้ตกลงและยอมรับทราบเนื้อหาข้างต้นแล้ว รวมถึงได้ศึกษาหนังสือชี้ชวนและคู่มือการลงทุนสำหรับกองทุนที่จะลงทุนเป็นอย่างดีแล้ว ทั้งนี้ ผู้ลงทุนสามารถ download เอกสารผ่าน website <https://www.kasikornasset.com>

ผู้ลงทุนโปรดทำความเข้าใจลักษณะสินค้า เงื่อนไขผลตอบแทน ความเสี่ยง และคู่มือการลงทุนก่อนตัดสินใจลงทุน

.....
(ผู้ลงทุน)

วันที่.....

สำหรับผู้ซื้อหน่วยลงทุน

KSFRMF

กองทุนเปิดเค ตราสารหนี้ระยะสั้นเพื่อการเลี้ยงชีพ
(รองรับกองทุนสำรองเลี้ยงชีพ)

ใบรับหนังสือชี้ชวนส่วนสรุปข้อมูลสำคัญและคู่มือการลงทุนในกองทุนรวมเพื่อการเลี้ยงชีพ สำหรับกองทุนเปิดเค ตราสารหนี้ระยะสั้นเพื่อการเลี้ยงชีพ (KSFRMF)

ข้าพเจ้าได้รับทราบและมีความเข้าใจเกี่ยวกับนโยบายการลงทุน ค่าธรรมเนียมที่สำคัญ ความเสี่ยงของกองทุน และข้อมูลอื่นๆ ซึ่งปรากฏอยู่ในหนังสือชี้ชวนส่วนสรุปข้อมูลสำคัญของกองทุนเปิดเค ตราสารหนี้ระยะสั้นเพื่อการเลี้ยงชีพ รวมทั้งได้ศึกษาเงื่อนไขการลงทุนเพื่อให้ได้รับสิทธิประโยชน์ทางภาษีและภาวะภาษีที่จะเกิดขึ้นจากคู่มือการลงทุนในกองทุนรวมเพื่อการเลี้ยงชีพที่ข้าพเจ้าได้รับเป็นอย่างดีแล้ว

สรุปความแตกต่างของกองทุนรวมเพื่อการเลี้ยงชีพ (RMF) กองทุนรวมเพื่อการออม (SSF) และกองทุนรวมเพื่อการออมพิเศษ (SSF EXTRA)

	RMF ปรับเกณฑ์	SSF (Super Savings Funds)	SSF พิเศษ (Super Savings Funds Extra)
 คืออะไร	RMF มีการปรับเกณฑ์ลดหย่อนภาษีสูงสุด และยกเลิกขั้นต่ำในการลงทุน	กองทุนรวมเพื่อส่งเสริมการออมระยะยาว	กองทุนรวมเพื่อการออมพิเศษ ตามมาตรการเยียวยา COVID-19
 % ลดหย่อนภาษีของรายได้	ไม่เกิน 30% ของรายได้ที่ต้องเสียภาษีต่อปี	ไม่เกิน 30% ของรายได้ที่ต้องเสียภาษีต่อปี	-
 จำนวนเงินลดหย่อนภาษีสูงสุด	สูงสุด 500,000 บาท นับรวม วงเงินกลุ่มเกษียณ* ทั้งหมดต้องไม่เกิน 500,000 บาท	สูงสุด 200,000 บาท นับรวม วงเงินกลุ่มเกษียณ* ทั้งหมดต้องไม่เกิน 500,000 บาท	สูงสุด 200,000 บาท ไม่รวม ในวงเงินกลุ่มเกษียณ*
 ช่วงเวลาลงทุนเพื่อใช้สิทธิ์	เริ่มปี 2563 เป็นต้นไป โดยลงทุนอย่างต่อเนื่องทุกปี เว้นได้ไม่เกิน 1 ปี ติดต่อกัน	ปี 2563 - 2567	1 เม.ย. - 30 มิ.ย. 63
 นโยบายการลงทุน	ลงทุนในสินทรัพย์หลายประเภท	ลงทุนในสินทรัพย์หลายประเภท	หุ้นไทยไม่น้อยกว่า 65%
 ระยะเวลาถือครอง	5 ปี นับจากวันซื้อ และอายุครบ 55 ปีบริบูรณ์	10 ปีขึ้นไป นับจากวันซื้อ	10 ปีขึ้นไป นับจากวันซื้อ

*วงเงินกลุ่มเกษียณ ในที่นี้หมายถึง การซื้อกองทุน SSF, กองทุน RMF, กองทุนสำรองเลี้ยงชีพ, กองทุนบำเหน็จบำนาญข้าราชการ, ประกันชีวิตแบบบำนาญ, กองทุนสงเคราะห์ครูโรงเรียนเอกชน หรือ กองทุนการออมแห่งชาติเมื่อรวมแล้วต้องไม่เกิน 500,000 บาทในแต่ละปีภาษี
หมายเหตุ : ข้อมูล ณ วันที่ 31 พฤษภาคม 2563 กรณีที่มีการเปลี่ยนแปลง บริษัทจะปรับปรุงข้อมูลให้เป็นปัจจุบันและประกาศผ่าน website <https://www.kasikornasset.com> ทั้งนี้ ขอให้ยึดถือคู่มือการลงทุนฉบับล่าสุดที่ได้ปรับปรุงเป็นสำคัญ

ข้อควรทราบหากผิดเงื่อนไข และลงทุน RMF ไม่ถึง 5 ปี (นับตั้งแต่ลงทุนครั้งแรก)

1. ต้องดำเนินการคืนเงินภาษีทั้งหมดที่ได้รับยกเว้นมา โดยหากผู้ลงทุนคืนภาษีล่าช้า ต้องจ่ายให้รัฐ 1.5% ต่อเดือน โดยคิดตั้งแต่เดือนเมษายน ของปีที่ถัดจากปีที่ขายผิดเงื่อนไขการลงทุนนั้น
2. กำไรที่ได้จากการขายคืนที่ผิดเงื่อนไข ถือเป็นรายได้ในปีที่ขายคืน ซึ่งต้องนำไปรวมคำนวณภาษีด้วย โดย บลจ. กสิกรไทย จะหักภาษี ณ ที่จ่ายเบื้องต้นตามอัตราก้าวหน้า

ข้อควรทราบหากผิดเงื่อนไข และลงทุน RMF 5 ปีขึ้นไป

1. ต้องคืนเงินภาษีที่ได้รับยกเว้น 5 ปีย้อนหลัง โดยหากผู้ลงทุนคืนภาษีล่าช้า ต้องจ่ายให้รัฐ 1.5% ต่อเดือน โดยคิดตั้งแต่เดือนเมษายน ของปีที่ถัดจากปีที่ขายผิดเงื่อนไขการลงทุนนั้น
2. กำไรที่ได้จากการขายคืน ไม่ต้องนำไปคำนวณเพื่อเสียภาษี

ข้อควรทราบกรณีซื้อเกินสิทธิ RMF

(ส่วนที่เกิน 30% ของรายได้ที่ต้องเสียภาษีหรือเกิน 500,000 บาท แล้วแต่กรณี)

1. ไม่สามารถนำเงินลงทุนส่วนเกินไปลดหย่อนภาษีได้
2. เมื่อขายคืนจะต้องนำผลประโยชน์ที่ได้(กำไร)รวมกับเงินได้อื่น เพื่อคำนวณภาษีเงินได้บุคคลในปีที่ขายคืน
3. การขายคืนส่วนที่ลงทุนเกินสิทธิโดยไม่เป็นไปตามเงื่อนไข อาจจะส่งผลให้ผิดเงื่อนไขของการลงทุน RMF ทั้งหมดที่ลงทุนมา

สำคัญ!! สแกน QR code เพื่อรับคู่มือการลงทุนในกองทุนรวมเพื่อการเลี้ยงชีพ



ผู้ลงทุนในช่องทางอิเล็กทรอนิกส์ทุกช่องทางได้ตกลงและยอมรับทราบเนื้อหาข้างต้นแล้ว รวมถึงได้ศึกษาหนังสือชี้ชวนและคู่มือการลงทุนสำหรับกองทุนที่จะลงทุนเป็นอย่างดีแล้ว ทั้งนี้ ผู้ลงทุนสามารถ download เอกสารผ่าน website <https://www.kasikornasset.com>

ผู้ลงทุนโปรดทำความเข้าใจลักษณะสินค้า เงื่อนไขผลตอบแทน ความเสี่ยง และคู่มือการลงทุนก่อนตัดสินใจลงทุน

.....
(ผู้ลงทุน)

วันที่.....

หนังสือชี้ชวนสรุปข้อมูลสำคัญ



บริษัทหลักทรัพย์จัดการกองทุนกสิกรไทย จำกัด
การเข้าร่วมต่อด้านทุจริต : ได้รับการรับรอง CAC

กองทุนเปิดเค ตราสารหนี้ระยะสั้นเพื่อการเลี้ยงชีพ

K Short Term Fixed Income RMF

KSFRMF

- กองทุนรวมตราสารหนี้
- กองทุนรวมเพื่อการเลี้ยงชีพ (RMF)
- ไม่มีการลงทุนในต่างประเทศ



คุณกำลังจะลงทุนอะไร?



กองทุนรวมนี้เหมาะกับใคร?



คุณต้องระวังอะไรเป็นพิเศษ?



สัดส่วนของประเภททรัพย์สินที่ลงทุน



ค่าธรรมเนียม



ผลการดำเนินงาน



ข้อมูลอื่นๆ

การลงทุนในกองทุนรวม ไม่ใช่ การฝากเงิน



คุณกำลังจะลงทุนอะไร?

- กองทุน RMF ที่ลงทุนในตราสารแห่งหนึ่งภาครัฐและภาคเอกชน และหรือเงินฝาก โดยจะคงอายุเฉลี่ยของตราสาร (Portfolio Duration) ของกองทุนไม่เกิน 1 ปี
- กองทุนอาจลงทุนในสัญญาซื้อขายล่วงหน้าเพื่อการเพิ่มประสิทธิภาพการบริหารการลงทุน (Efficient Portfolio Management)
- กองทุนจะไม่ลงทุนในตราสารที่มีลักษณะของสัญญาซื้อขายล่วงหน้าแฝง (Structured Note) อื่นนอกเหนือจากตราสารที่มีสัญญาซื้อขายล่วงหน้าแฝง (Structured Note) ที่มีลักษณะเป็นตราสารหนี้ที่ผู้ออกมีสิทธิในการบังคับได้ถอนคืนก่อนกำหนด (callable) หรือตราสารหนี้ที่ผู้ถือมีสิทธิเรียกให้ผู้ออกชำระหนี้คืนก่อนกำหนด (puttable) โดยมีการกำหนดผลตอบแทนไว้อย่างแน่นอนหรือเป็นอัตราที่ผันแปรตามอัตราดอกเบี้ยของสถาบันการเงินหรืออัตราดอกเบี้ยอื่น และไม่มีกำหนดเงื่อนไขการจ่ายผลตอบแทนที่อ้างอิงกับปัจจัยอ้างอิงอื่นเพิ่มเติม

กลยุทธ์ในการบริหารจัดการลงทุน

มุ่งหวังให้ผลประโยชน์การเคลื่อนไหวตามดัชนีชี้วัด และในบางโอกาสอาจสร้างผลตอบแทนสูงกว่าดัชนีชี้วัด



กองทุนรวมนี้เหมาะกับใคร?

- ผู้ลงทุนที่ต้องการลงทุนระยะยาวเพื่อใช้ในวัยเกษียณ โดยผู้ลงทุนจะได้รับสิทธิประโยชน์ทางภาษี เมื่อปฏิบัติตามเงื่อนไขการลงทุน
- ผู้ลงทุนที่คาดหวังผลตอบแทนที่สูงกว่าเงินฝาก และยอมรับผลตอบแทนที่อาจต่ำกว่าหุ้นได้

กองทุนรวมนี้ไม่เหมาะกับใคร

- ผู้ลงทุนที่เน้นการได้รับผลตอบแทนในจำนวนเงินที่แน่นอน หรือรักษาเงินต้นให้อยู่ครบ
- ผู้ลงทุนที่ต้องการลงทุนเฉพาะในตราสารหนี้ที่มีคุณภาพดีสภาพคล่องสูงและมีความเสี่ยงจากความผันผวนของราคาต่ำ เนื่องจากกองทุนรวมนี้ไม่ถูกจำกัดโดยกฎเกณฑ์ให้ต้องลงทุนในทรัพย์สินดังกล่าวเช่นเดียวกับกองทุนรวมตลาดเงิน



ทำอย่างไรหากยังไม่เข้าใจนโยบาย และความเสี่ยงของกองทุนนี้

- อ่านหนังสือชี้ชวนฉบับเต็ม หรือสอบถามผู้สนับสนุนการขายและบริษัทจัดการ
- **อย่าลงทุนหากไม่เข้าใจลักษณะและความเสี่ยงของกองทุนรวมนี้ดีพอ**



คุณต้องระวังอะไรเป็นพิเศษ?

คำเตือนที่สำคัญ

- กองทุนนี้ไม่ได้ถูกจำกัดโดยกฎเกณฑ์ให้ต้องลงทุนเฉพาะในตราสารที่มีความเสี่ยงต่ำเช่นเดียวกับกองทุนรวมตลาดเงิน เช่น อาจมีการลงทุนในตราสารหนี้ที่มีสภาพคล่องต่ำ ซึ่งอาจไม่สามารถซื้อขายตราสารหนี้ได้ในเวลาที่ต้องการหรือในราคาที่เหมาะสม ดังนั้นจึงอาจมีความเสี่ยงสูงกว่ากองทุนตลาดเงิน
- กองทุนจะดำรงพอร์ตโฟลิโอ ดูเรชั่น (Portfolio Duration) ของกองทุนในขณะใดขณะหนึ่งไว้ไม่เกิน 1 ปี
- กองทุนอาจลงทุนในสัญญาซื้อขายล่วงหน้าเพื่อการเพิ่มประสิทธิภาพการบริหารการลงทุน ทำให้กองทุนนี้มีความเสี่ยงมากกว่ากองทุนรวมที่ลงทุนในหลักทรัพย์อ้างอิงโดยตรง เนื่องจากใช้เงินลงทุนในจำนวนที่น้อยกว่าจึงมีกำไร/ขาดทุนสูงกว่าการลงทุนในหลักทรัพย์อ้างอิงโดยตรง
- กองทุนอาจลงทุนในตราสารที่มีลักษณะของสัญญาซื้อขายล่วงหน้าแฝง (Structured Note) ที่มีลักษณะเป็นตราสารหนี้ที่ผู้ออกมีสิทธิในการบังคับไถ่ถอนคืนก่อนกำหนด (callable) หรือตราสารหนี้ที่ผู้ออกมีสิทธิเรียกให้ผู้ออกชำระหนี้คืนก่อนกำหนด (puttable) ซึ่งมีความเสี่ยงมากกว่าการลงทุนในตราสารหนี้ทั่วไป
- ผู้ลงทุนควรศึกษาข้อมูลเกี่ยวกับสิทธิประโยชน์ทางภาษีที่ระบุไว้ในคู่มือการลงทุนในกองทุนรวมเพื่อการเลี้ยงชีพ
- ผู้ถือหน่วยลงทุนของกองทุน RMF จะไม่ได้รับสิทธิประโยชน์ทางภาษี หากไม่ปฏิบัติตามเงื่อนไขการลงทุนและจะต้องคืนสิทธิประโยชน์ทางภาษีที่เคยได้รับและเงินเพิ่มตามมาตรา 27 แห่งประมวลรัษฎากรด้วย
- หน่วยลงทุนของกองทุน RMF นี้จะนำไปจำหน่าย, จ่าย, โอน, จำนำหรือนำไปเป็นประกันมิได้
- ในกรณีที่มีแนวโน้มว่าจะมีการขายคืนหน่วยลงทุนเกินกว่า 2 ใน 3 ของจำนวนหน่วยลงทุนที่จำหน่ายได้แล้วทั้งหมด บริษัทจัดการอาจใช้ดุลยพินิจในการเลิกกองทุนรวม และอาจยกเลิกคำสั่งซื้อขายหน่วยลงทุนที่ได้รับไว้แล้วหรือหยุดรับคำสั่งดังกล่าวได้

แผนภาพแสดงตำแหน่งความเสี่ยงของกองทุนรวม



ปัจจัยความเสี่ยงที่สำคัญ

ความเสี่ยงจากการผิดนัดชำระหนี้ของผู้ออกตราสาร (credit risk)

	ต่ำ	อันดับความน่าเชื่อถือส่วนใหญ่ของกองทุน			สูง
credit rating ตาม national credit rating	Gov.bond/AAA	AA, A	BBB	ต่ำกว่า BBB	unrated

หมายเหตุ: แรเงากรณีที่กองทุนลงทุนในอันดับความน่าเชื่อถือ (credit rating) นั้นเกินกว่า 20% ของ NAV

ความเสี่ยงจากความผันผวนของราคาหลักทรัพย์ (market risk)

	ต่ำ				สูง
อายุเฉลี่ยของทรัพย์สินที่ลงทุน	ต่ำกว่า 3 เดือน	3 เดือน ถึง 1 ปี (0.89 ปี)	1 ปี ถึง 3 ปี	3 ปี ถึง 5 ปี	มากกว่า 5 ปี

	ต่ำ				สูง
ความผันผวนของผลการดำเนินงาน (SD)	< 5%	5% - 10%	10% - 15%	15% - 25%	> 25%

ความเสี่ยงจากการลงทุนกระจุกตัวในผู้ออกรายใดรายหนึ่ง (High Issuer Concentration Risk)

การลงทุนกระจุกตัวในผู้ออกตราสารรายใดรายหนึ่งมากกว่า 10% ของ NAV รวมกัน

	ต่ำ				สูง
การกระจุกตัวลงทุนในผู้ออกตราสารรวม	≤ 10%	10% - 20%	20% - 50%	50% - 80%	> 80%

ความเสี่ยงจากการลงทุนกระจุกตัวในหมวดอุตสาหกรรมใดอุตสาหกรรมหนึ่ง (High Sector Concentration Risk)

การลงทุนกระจุกตัวในหมวดอุตสาหกรรมใดอุตสาหกรรมหนึ่งมากกว่า 20% ของ NAV รวมกัน

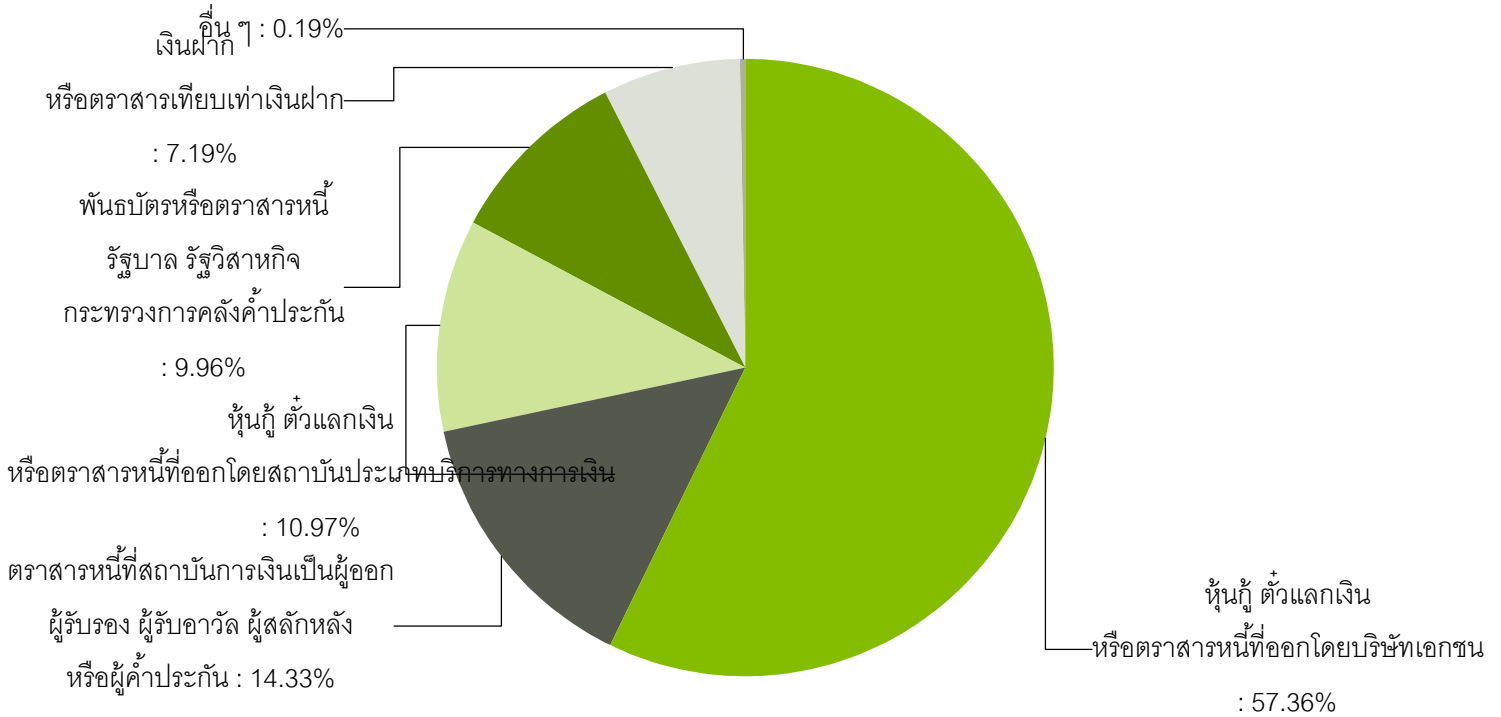
	ต่ำ			สูง
การลงทุนกระจุกตัวในหมวดอุตสาหกรรมรวม	≤ 20%	20% - 50%	50% - 80%	> 80%

หมายเหตุ: กองทุนรวมมีการลงทุนกระจุกตัวในหมวดอุตสาหกรรม พัฒนาอสังหาริมทรัพย์

*คุณสามารถดูข้อมูลเพิ่มเติมได้ที่ www.kasikornasset.com



(% NAV)



กลุ่มตราสารหนี้ที่มีมูลค่าการลงทุนสูงสุด 5 อันดับแรก

(% NAV)

หุ้นกู้ ตัวแลกเงิน หรือตราสารหนี้ที่ออกโดยบริษัทเอกชน	57.36%
ตราสารหนี้ที่สถาบันการเงินเป็นผู้ออก ผู้รับรอง ผู้รับอ่าวัด ผู้สลักหลัง หรือผู้ค้ำประกัน	14.33%
หุ้นกู้ ตัวแลกเงิน หรือตราสารหนี้ที่ออกโดยสถาบันประเภทบริการทางการเงิน	10.97%
พันธบัตรหรือตราสารหนี้ รัฐบาล รัฐวิสาหกิจ กระทรวงการคลังค้ำประกัน	9.96%
เงินฝาก หรือตราสารเทียบเท่าเงินฝาก	7.19%
อื่น ๆ	0.19%

หมายเหตุ : เป็นข้อมูล ณ วันที่ 29 ตุลาคม 2564 ทั้งนี้ คุณสามารถดูข้อมูลที่เป็นปัจจุบันได้ที่ website : www.kasikomasset.com

หลักทรัพย์หรือตราสารหนี้ที่มีมูลค่าการลงทุนสูงสุด 5 อันดับแรก

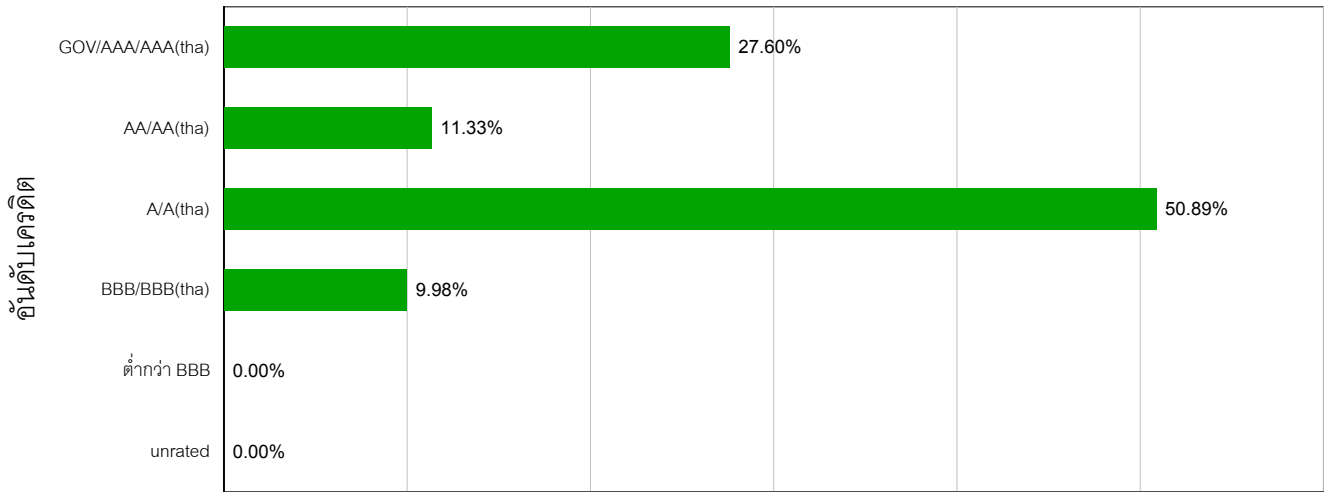
(% NAV)

พันธบัตรธนาคารแห่งประเทศไทย (BOT BOND) (AAA)	7.70%
ธนาคารอาคารสงเคราะห์ (GHB) (AAA(tha))	6.94%
บมจ.ธนาคารเกียรตินาคินภัทร (KKP) (A)	6.89%
บมจ.เฟรเซอร์ส พร็อพเพอร์ตี้ (ประเทศไทย) (FPT) (A)	6.40%
บมจ.ทรู คอร์ปอเรชั่น (TRUE) (BBB+)	5.67%

หมายเหตุ : เป็นข้อมูล ณ วันที่ 29 ตุลาคม 2564 ทั้งนี้ คุณสามารถดูข้อมูลที่เป็นปัจจุบันได้ที่ website : www.kasikomasset.com

น้ำหนักการลงทุนตามอันดับความน่าเชื่อถือ

ตราสารหนี้ในประเทศ



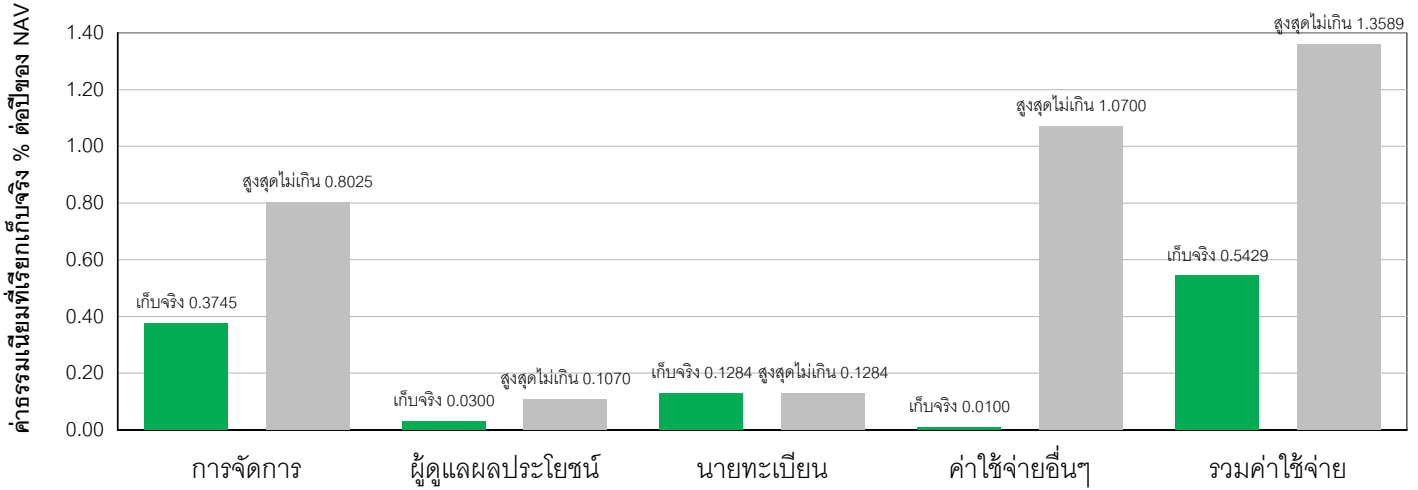
หมายเหตุ : เป็นข้อมูล ณ วันที่ 29 ตุลาคม 2564



* ค่าธรรมเนียมมีผลกระทบต่อผลตอบแทนที่คุณจะได้รับ ดังนั้น คุณควรพิจารณาการเรียกเก็บค่าธรรมเนียมดังกล่าวก่อนการลงทุน *

ค่าธรรมเนียมที่เรียกเก็บจากกองทุนรวม (% ต่อปีของ NAV)

ค่าธรรมเนียมที่เรียกเก็บจากกองทุน



หมายเหตุ : - ค่าใช้จ่ายอื่นๆ เป็นข้อมูลของรอบปีบัญชีล่าสุดของกองทุน

- ค่าธรรมเนียมดังกล่าวรวมภาษีมูลค่าเพิ่ม ภาษีธุรกิจเฉพาะหรือภาษีอื่นใดแล้ว

ค่าธรรมเนียมที่เรียกเก็บจากผู้ถือหน่วย (% ของมูลค่าซื้อขาย)

รายการ	สูงสุดไม่เกิน	เก็บจริง
ค่าธรรมเนียมการขายหน่วยลงทุน (Front-end Fee)	ไม่มี	ไม่มี
ค่าธรรมเนียมการรับซื้อคืนหน่วยลงทุน (Back-end Fee)	2.00%	ยกเว้น
ค่าธรรมเนียมการสับเปลี่ยนหน่วยลงทุนเข้า (Switching-in fee)	ดูหมายเหตุเพิ่มเติม	
ค่าธรรมเนียมการสับเปลี่ยนหน่วยลงทุนออก (Switching-out fee)	ดูหมายเหตุเพิ่มเติม	
ค่าธรรมเนียมการโอนหน่วยลงทุน	ไม่มี	ไม่มี
ค่าธรรมเนียมอื่นๆ	ตามที่จ่ายจริง	

หมายเหตุ : ค่าธรรมเนียมการสับเปลี่ยน (Switching Fee) :

กรณีที่เป็นการสับเปลี่ยนไปยัง RMF ภายในบจล.กสิกรไทย : ปัจจุบันไม่เรียกเก็บค่าธรรมเนียมการสับเปลี่ยน

กรณีที่สับเปลี่ยนไปบจล.อื่น : อัตราไม่เกิน 1.00% ของมูลค่าหน่วยลงทุนของวันทำการล่าสุดก่อนวันทำการสับเปลี่ยนหน่วยลงทุน

ปัจจุบันเรียกเก็บค่าธรรมเนียมการสับเปลี่ยนในอัตรา 1.00% ของมูลค่าหน่วยลงทุนของวันทำการล่าสุดก่อนวันทำการสับเปลี่ยนหน่วยลงทุน



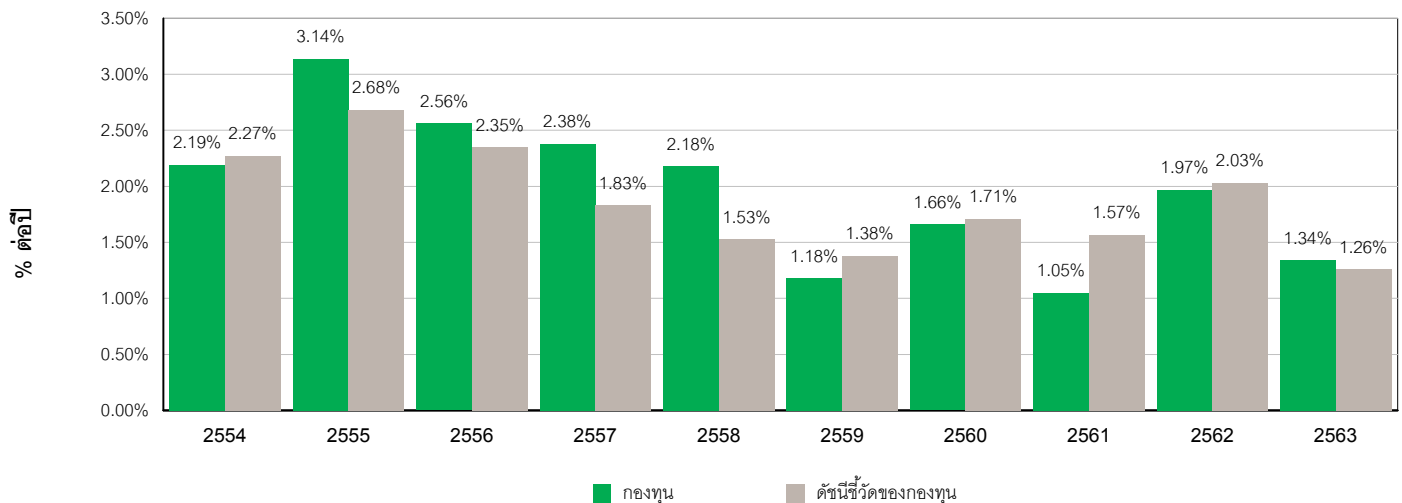
* ผลการดำเนินการในอดีต มิได้เป็นสิ่งยืนยันถึงผลการดำเนินงานในอนาคต *

1. ดัชนีชี้วัดของกองทุน (Benchmark) คือ ค่าเฉลี่ยของผลตอบแทนรวมของดัชนีพันธบัตรที่มีอายุคงที่ (ZRR) อายุประมาณ 6 เดือน (70%) และผลตอบแทนรวมของดัชนีตราสารหนี้ภาคเอกชนระยะสั้น ที่มีอันดับความน่าเชื่อถือของผู้ออกตราสารอยู่ในระดับ A- ขึ้นไป ของสมาคมตลาดตราสารหนี้ไทย (30%)

* ก่อนวันที่ 1 ม.ค. 2560 ใช้อัตราดอกเบี้ยเงินฝากประจำ 1 ปี เฉลี่ยของธนาคารกรุงเทพ ธนาคารกสิกรไทย และธนาคารไทยพาณิชย์ และได้เชื่อมต่อกับดัชนีชี้วัดปัจจุบันตั้งแต่วันที่ 1 ม.ค. 2560

2. ผลการดำเนินงานย้อนหลังตามปีปฏิทิน

ผลการดำเนินงานของกองทุน



หมายเหตุ : ในปีที่กองทุนจัดตั้ง กราฟจะแสดงผลการดำเนินงานตั้งแต่วันจัดตั้งกองทุนจนถึงวันทำการสุดท้ายของปีปฏิทินนั้น

3. กองทุนนี้เคยมีผลขาดทุนสูงสุดในช่วงเวลา 5 ปี คือ -0.29%

* กรณีกองทุนจัดตั้งไม่ครบ 5 ปี จะแสดงค่าที่เกิดขึ้นนับตั้งแต่จัดตั้งกองทุน

4. ความผันผวนของผลการดำเนินงาน (standard deviation) คือ 0.17% ต่อปี

* กรณีกองทุนจัดตั้งไม่ครบ 5 ปี จะแสดงค่าที่เกิดขึ้นนับตั้งแต่จัดตั้งกองทุน

5. ความผันผวนของส่วนต่างผลการดำเนินงานและดัชนีชี้วัด (Tracking Error : TE) คือ N/A

6. ประเภทกองทุนรวมเพื่อใช้เปรียบเทียบผลการดำเนินงาน ณ จุดขาย คือ Short Term General Bond

7. ผลการดำเนินงานย้อนหลังแบบปักหมุด ณ วันที่ 29 ตุลาคม 2564

(%)

	YTD	3 เดือน	6 เดือน	1 ปี *	3 ปี *	5 ปี *	10 ปี *	ตั้งแต่จัดตั้ง *
KSFRMF	0.72	0.07	0.42	1.21	1.45	1.38	1.87	1.76
ตัวชี้วัด	0.49	0.14	0.30	0.71	1.37	1.46	1.73	1.86
ความผันผวนของกองทุน *	0.11	0.10	0.10	0.12	0.19	0.17	0.17	0.26
ความผันผวนของตัวชี้วัด *	0.04	0.03	0.03	0.05	0.11	0.10	0.10	0.13

หมายเหตุ : * ร้อยละต่อปี

วิธีการคำนวณผลการดำเนินงานของกองทุนรวมเป็นไปตามมาตรฐานการวัดผลการดำเนินงานของกองทุนรวม

ของสมาคมบริษัทจัดการลงทุน คุณสามารถดูข้อมูลที่เป็นปัจจุบันได้ที่ www.kasikornasset.com

ตารางแสดงผลการดำเนินงานย้อนหลังของกลุ่ม Short Term General Bond ณ วันที่ 29 ตุลาคม 2564

★ หมายถึง ผลการดำเนินงาน / ความผันผวนของผลการดำเนินงานของกองทุน KSFRMF

ผลการดำเนินงาน (%)							
Peer Percentile	3 เดือน	6 เดือน	1 ปี	3 ปี	5 ปี	10 ปี	
เปอร์เซ็นต์ไทล์ที่ 5	0.17	0.43	1.12★	1.47	1.45	2.18	
เปอร์เซ็นต์ไทล์ที่ 25	0.12	0.34★	0.80	1.26★	1.29★	1.92	
เปอร์เซ็นต์ไทล์ที่ 50	0.07★	0.17	0.53	1.02	1.10	1.72★	
เปอร์เซ็นต์ไทล์ที่ 75	0.02	0.13	0.32	0.85	0.92	1.54	
เปอร์เซ็นต์ไทล์ที่ 95	-0.07	-0.01	0.07	-0.07	0.37	0.99	

ความผันผวนของผลการดำเนินงาน (%)							
Peer Percentile	3 เดือน	6 เดือน	1 ปี	3 ปี	5 ปี	10 ปี	
เปอร์เซ็นต์ไทล์ที่ 5	0.02	0.02	0.02	0.15	0.12	0.22★	
เปอร์เซ็นต์ไทล์ที่ 25	0.03	0.03	0.03	0.17	0.15	0.25	
เปอร์เซ็นต์ไทล์ที่ 50	0.04	0.05	0.06	0.23★	0.22★	0.29	
เปอร์เซ็นต์ไทล์ที่ 75	0.08	0.08	0.09	0.39	0.33	0.49	
เปอร์เซ็นต์ไทล์ที่ 95	0.13★	0.10★	0.19★	1.60	1.36	1.29	



ข้อมูลอื่น ๆ

นโยบายการจ่ายเงินปันผล	ไม่จ่ายเงินปันผล	
ผู้ดูแลผลประโยชน์	บมจ. ธนาคารทหารไทยธนชาติ	
วันที่จดทะเบียน	20 กุมภาพันธ์ 2545	
อายุโครงการ	ไม่กำหนด	
จำนวนเงินทุนโครงการ	50,000 ล้านบาท	
ขนาดกองทุน	4,939.46 ล้านบาท	
มูลค่าหน่วยลงทุน (NAV)	14.1093 บาท/หน่วย	
ซื้อและขายคืนหน่วยลงทุน	<u>วันทำการซื้อ</u>	ทุกวันทำการ เวลา 8.30 น. - 15.30 น.
	มูลค่าขั้นต่ำของการซื้อครั้งแรก	500 บาท
	มูลค่าขั้นต่ำของการซื้อครั้งถัดไป	500 บาท
	<u>วันทำการขายคืน</u>	ทุกวันทำการ เวลา 8.30 น. - 15.30 น.
	มูลค่าขั้นต่ำของการขายคืน	500 บาท
	ยอดคงเหลือขั้นต่ำ	ไม่กำหนด
	ระยะเวลาการรับเงินค่าขายคืน	T+1 คือ 1 วันทำการหลังจากวันทำการขายคืน (ประกาศNAV T+1 คืนเงิน T+1 9.30 น.เป็นต้นไป)
รายชื่อผู้จัดการกองทุน	คุณสลิลลสิริ อมรสมานลักษณ์ (ผู้จัดการกองทุนตราสารหนี้), เริ่มบริหาร 4 มกราคม 2564	
อัตราส่วนหมุนเวียนการลงทุน	ย้อนหลัง 1 ปี เท่ากับ 88.78%	
ของกองทุนรวม (PTR)	(กรณีกองทุนจัดตั้งไม่ถึง 1 ปีจะแสดงค่าตั้งแต่จัดตั้งกองทุน)	

- ธนาคารกสิกรไทย จำกัด (มหาชน)
- ธนาคาร ทีเอสโก้ จำกัด (มหาชน)
- ธนาคารแลนด์ แอนด์ เฮ้าส์ จำกัด (มหาชน)
- ธนาคารออมสิน
- ธนาคารไอซีบีซี (ไทย) จำกัด (มหาชน)
- บริษัท เมืองไทยประกันชีวิต จำกัด (มหาชน)
- บริษัท หลักทรัพย์นายหน้าซื้อขายหน่วยลงทุน ฟินโนมีนา จำกัด
- บริษัท หลักทรัพย์นายหน้าซื้อขายหน่วยลงทุน โรโบเวลธ์ จำกัด
- บริษัทหลักทรัพย์ กรุงไทย ซีมิโก้ จำกัด
- บริษัทหลักทรัพย์ กรุงศรี จำกัด (มหาชน)
- บริษัทหลักทรัพย์ กสิกรไทย จำกัด (มหาชน)
- บริษัทหลักทรัพย์ เกียรตินาคินภัทร จำกัด(มหาชน)
- บริษัทหลักทรัพย์ โกลเบล็ก จำกัด
- บริษัทหลักทรัพย์ คันทรี กรุ๊ป จำกัด (มหาชน)
- บริษัทหลักทรัพย์ เคจีไอ (ประเทศไทย) จำกัด (มหาชน)
- บริษัทหลักทรัพย์ เคทีบีเอสที จำกัด (มหาชน)
- บริษัทหลักทรัพย์ ซีจีเอส-ซีไอเอ็มบี (ประเทศไทย) จำกัด
- บริษัทหลักทรัพย์ ดีบีเอส วิคเคอร์ส (ประเทศไทย) จำกัด
- บริษัทหลักทรัพย์ ทรินิตี้ จำกัด
- บริษัทหลักทรัพย์ ไทยพาณิชย์ จำกัด
- บริษัทหลักทรัพย์ ธนชาติ จำกัด (มหาชน)
- บริษัทหลักทรัพย์ โนมูระ พัฒนสิน จำกัด (มหาชน)
- บริษัทหลักทรัพย์ บัวหลวง จำกัด (มหาชน)
- บริษัทหลักทรัพย์ ฟินันซ่า จำกัด
- บริษัทหลักทรัพย์ ฟินันเซีย ไซรัส จำกัด (มหาชน)
- บริษัทหลักทรัพย์ ฟิลลิป (ประเทศไทย) จำกัด (มหาชน)
- บริษัทหลักทรัพย์ เมย์แบงก์ กิมเอ็ง (ประเทศไทย) จำกัด (มหาชน)
- บริษัทหลักทรัพย์ เมอร์ชันทัน พาร์ทเนอร์ จำกัด (มหาชน)
- บริษัทหลักทรัพย์ ยูโอบี เคย์เฮียน (ประเทศไทย) จำกัด (มหาชน)
- บริษัทหลักทรัพย์ แลนด์ แอนด์ เฮ้าส์ จำกัด (มหาชน)
- บริษัทหลักทรัพย์ หยวนต้า (ประเทศไทย) จำกัด
- บริษัทหลักทรัพย์ อาร์เอชบี (ประเทศไทย) จำกัด (มหาชน)
- บริษัทหลักทรัพย์ เอเชีย พลัส จำกัด
- บริษัทหลักทรัพย์ เออีซี จำกัด (มหาชน)
- บริษัทหลักทรัพย์ ไอ วี โกลบอล จำกัด (มหาชน)
- บริษัทหลักทรัพย์ ไอร่า จำกัด (มหาชน)
- บริษัทหลักทรัพย์จัดการกองทุน เมอร์ชันทัน พาร์ทเนอร์ จำกัด
- บริษัทหลักทรัพย์จัดการกองทุน เอเชีย เวลท์ จำกัด

บริษัทหลักทรัพย์นายหน้าซื้อขายหน่วยลงทุน เวิร์ธ เมจิก จำกัด
บริษัทหลักทรัพย์นายหน้าซื้อขายหน่วยลงทุน แอสเซนด เวลธ์ จำกัด
บริษัทฮั่วเซ่งเฮง โกลด์ ฟิวเจอร์ส จำกัด

**ติดต่อสอบถาม / รับหนังสือชี้ชวน /
ร้องเรียน**

บริษัทหลักทรัพย์จัดการกองทุนกสิกรไทย จำกัด
ที่อยู่ : 400/22 อาคารธนาคารกสิกรไทย ชั้น 6 และ 12 ถนนพหลโยธิน
แขวงสามเสนใน เขตพญาไท กรุงเทพฯ 10400
โทรศัพท์ : 0 - 2673 - 3888 โทรสาร : 0 - 2673 - 3988
website : www.kasikornasset.com email : ka.customer@kasikornasset.com

**ธุรกรรมที่อาจก่อให้เกิด
ความขัดแย้งทางผลประโยชน์**

คุณสามารถตรวจสอบธุรกรรมที่อาจก่อให้เกิดความขัดแย้งทางผลประโยชน์ได้ที่
www.kasikornasset.com

กรณีสงวนสิทธิไม่ขายหน่วยลงทุน

กองทุนสงวนสิทธิที่จะไม่เสนอขายหน่วยลงทุนของกองทุนกับหรือเพื่อประโยชน์ของประเทศ
สหรัฐอเมริกา พลเมืองสหรัฐอเมริกา หรือผู้ที่มีถิ่นฐานอยู่ในสหรัฐอเมริกา หรือบุคคลซึ่ง
โดยปกติมีถิ่นที่อยู่ในสหรัฐอเมริกา รวมถึงกองทุนทรัพย์สินของบุคคลดังกล่าวและบริษัทหรือ
ห้างหุ้นส่วนซึ่งจัดให้มีขึ้นและดำเนินกิจกรรมในสหรัฐอเมริกา

**การเปลี่ยนแปลงมูลค่าขั้นต่ำของการ
สั่งซื้อครั้งถัดไป**

ในการเปลี่ยนแปลงมูลค่าขั้นต่ำของการสั่งซื้อครั้งถัดไป บริษัทจัดการจะคำนึงถึงประโยชน์ของผู้
ถือหน่วยลงทุนเป็นสำคัญ โดยบริษัทจัดการจะประกาศการเปลี่ยนแปลงและแจ้งให้ผู้ถือหน่วยลง
ทุนทราบล่วงหน้าอย่างชัดเจนถึงวันที่มีการเปลี่ยนแปลงมูลค่าขั้นต่ำของการสั่งซื้อครั้งถัดไป คำ
อธิบายเกี่ยวกับการเปลี่ยนแปลง และเหตุผลในการเปลี่ยนแปลงข้อมูลดังกล่าว ผ่านเว็บไซต์ของ
บริษัทจัดการ ภายในระยะเวลาที่ผู้ถือหน่วยลงทุนสามารถใช้ประโยชน์จากข้อมูลในการตัดสินใจ

- การลงทุนในหน่วยลงทุนไม่ใช่การฝากเงิน รวมทั้งไม่ได้อยู่ภายใต้ความคุ้มครองของสถาบันคุ้มครองเงินฝาก จึงมีความเสี่ยงจากการลงทุน
ซึ่งผู้ลงทุนอาจไม่ได้รับเงินลงทุนคืนเต็มจำนวน
- ได้รับอนุมัติจัดตั้ง และอยู่ภายใต้การกำกับดูแลของสำนักงาน ก.ล.ต
- การพิจารณาว่าหนังสือชี้ชวนในการเสนอขายหน่วยลงทุนของกองทุนรวมนี้มีได้เป็นการแสดงว่าสำนักงาน ก.ล.ต. ได้รับรองถึง
ความถูกต้องของข้อมูลในหนังสือชี้ชวนของกองทุนรวม หรือ ได้ประกันราคาหรือผลตอบแทนของหน่วยลงทุนที่เสนอขายนั้น
ทั้งนี้ บริษัทจัดการกองทุนรวม ได้สอบถามข้อมูลในหนังสือชี้ชวนส่วนสรุปข้อมูลสำคัญ ณ วันที่ 29 ตุลาคม 2564
แล้วด้วยความระมัดระวังในฐานะผู้รับผิดชอบในการดำเนินการของกองทุนรวมและขอรับรองว่าข้อมูลดังกล่าวถูกต้อง ไม่เป็นเท็จ
และไม่ทำให้ผู้อื่นสำคัญผิด

คำอธิบายเพิ่มเติม

- ความเสี่ยงจากการผิดนัดชำระหนี้ของผู้ออกตราสาร (Credit Risk) หมายถึง การพิจารณาจากอันดับความน่าเชื่อถือของตราสารที่ลงทุน (credit rating) ซึ่งเป็นข้อมูลบอกระดับความสามารถในการชำระหนี้ โดยพิจารณาจากผลการดำเนินงานที่ผ่านมาและฐานะการเงินของผู้ออกตราสาร credit rating ของหุ้นกู้ระยะยาวมีความหมายโดยย่อ ดังต่อไปนี้

ระดับการลงทุน	TRIS	Fitch	Moody's	S & P	คำอธิบาย
ระดับที่นำลงทุน	AAA	AAA(thai)	Aaa	AAA	อันดับเครดิตสูงที่สุด มีความเสี่ยงต่ำที่สุดที่จะไม่สามารถชำระหนี้ได้ตามกำหนด
	AA	AA(thai)	Aa	AA	อันดับเครดิตรองลงมาและถือว่ามีความเสี่ยงต่ำมากที่จะไม่สามารถชำระหนี้ได้ตามกำหนด
	A	A(thai)	A	A	ความเสี่ยงต่ำที่จะไม่สามารถชำระหนี้ได้ตามกำหนด
	BBB	BBB(thai)	Baa	BBB	ความเสี่ยงปานกลางที่จะไม่สามารถชำระหนี้ได้ตามกำหนด
ระดับที่ต่ำกว่านำลงทุน	ต่ำกว่า BBB	ต่ำกว่า BBB(thai)	ต่ำกว่า Baa	ต่ำกว่า BBB	ความเสี่ยงสูงที่จะไม่สามารถชำระหนี้ได้ตามกำหนด

- ความเสี่ยงจากความผันผวนของมูลค่าหน่วยลงทุน (Market Risk)

(1) กรณีกองทุนรวมตราสารหนี้ เกิดจากการเปลี่ยนแปลงของอัตราดอกเบี้ยซึ่งขึ้นกับปัจจัยภายนอก เช่น สภาวะเศรษฐกิจการลงทุน ปัจจัยทางการเมืองทั้งในและต่างประเทศ เป็นต้น โดยราคาตราสารหนี้จะเปลี่ยนแปลงในทิศทางตรงข้ามกับการเปลี่ยนแปลงของอัตราดอกเบี้ย เช่น หากอัตราดอกเบี้ยในตลาดเงินมีแนวโน้มปรับตัวสูงขึ้น อัตราดอกเบี้ยของตราสารหนี้ที่ออกใหม่ก็จะสูงขึ้นด้วย ดังนั้นราคาตราสารหนี้ที่ออกมาก่อนหน้าจะมีการซื้อขายในระดับราคาที่ต่ำลง โดยกองทุนรวมที่มีอายุเฉลี่ยของทรัพย์สินที่ลงทุน (portfolio duration) สูงจะมีโอกาสเผชิญกับการเปลี่ยนแปลงของราคามากกว่ากองทุนรวมที่มี portfolio duration ต่ำกว่า

(2) กรณีกองทุนรวมตราสารทุน หมายถึง ความเสี่ยงที่มูลค่าของหลักทรัพย์ที่กองทุนรวมลงทุนจะเปลี่ยนแปลงเพิ่มขึ้นหรือลดลงจากปัจจัยภายนอก เช่น สภาวะเศรษฐกิจการลงทุน ปัจจัยทางการเมืองทั้งในและต่างประเทศ เป็นต้น ซึ่งพิจารณาได้จากค่า standard deviation (SD) ของกองทุนรวม หากกองทุนรวมมีค่า SD สูง แสดงว่ากองทุนรวมมีความผันผวนจากการเปลี่ยนแปลงของราคาหลักทรัพย์สูง

- ความเสี่ยงจากการเปลี่ยนแปลงของอัตราแลกเปลี่ยน (Currency Risk) หมายถึง การเปลี่ยนแปลงของอัตราแลกเปลี่ยนมีผลกระทบต่อมูลค่าของหน่วยลงทุน เช่น กองทุนรวมลงทุนด้วยสกุลเงินดอลลาร์ในช่วงที่เงินบาทอ่อน แต่ขายทำกำไรในช่วงที่บาทแข็ง กองทุนรวมจะได้เงินบาทกลับมาน้อยลง ในทางกลับกันหากกองทุนรวมลงทุนในช่วงที่บาทแข็งและขายทำกำไรในช่วงที่บาทอ่อนก็อาจได้ผลตอบแทนมากขึ้นกว่าเดิมด้วยเช่นกัน ดังนั้น การป้องกันความเสี่ยงจากอัตราแลกเปลี่ยนจึงเป็นเครื่องมือสำคัญในการบริหารความเสี่ยงดังกล่าว ซึ่งทำได้ดังต่อไปนี้

- ป้องกันความเสี่ยงทั้งหมดหรือเกือบทั้งหมด : ผู้ลงทุนไม่มีความเสี่ยงจากอัตราแลกเปลี่ยน
- ป้องกันความเสี่ยงบางส่วน โดยต้องระบุสัดส่วนการป้องกันความเสี่ยงไว้อย่างชัดเจน : ผู้ลงทุนอาจมีความเสี่ยงจากอัตราแลกเปลี่ยน
- อาจป้องกันความเสี่ยงตามดุลยพินิจของผู้จัดการกองทุนรวม : ผู้ลงทุนอาจมีความเสี่ยงจากอัตราแลกเปลี่ยน เนื่องจากการป้องกันความเสี่ยงขึ้นอยู่กับดุลยพินิจของผู้จัดการกองทุนรวมในการพิจารณาว่าจะป้องกันความเสี่ยงหรือไม่
- ไม่ป้องกันความเสี่ยงเลย : ผู้ลงทุนมีความเสี่ยงจากอัตราแลกเปลี่ยน

- ความเสี่ยงจากการลงทุนกระจุกตัว (High Concentration Risk)

(1) ความเสี่ยงจากการลงทุนกระจุกตัวในผู้ออกตราสารรายใดรายหนึ่ง (High Issuer Concentration Risk) เกิดจากกองทุนลงทุนในผู้ออกตราสารรายใด ๆ มากกว่า 10% ของ NAV รวมกัน ซึ่งหากเกิดเหตุการณ์ที่ส่งผลกระทบต่อการดำเนินงาน ฐานะทางการเงิน หรือความมั่นคงของผู้ออกตราสารรายดังกล่าว กองทุนอาจมีผลการดำเนินงานที่ผันผวนมากกว่ากองทุนที่กระจายการลงทุนในหลายผู้ออกตราสาร

(2) ความเสี่ยงจากการลงทุนกระจุกตัวในหมวดอุตสาหกรรมใดอุตสาหกรรมหนึ่ง (Sector Concentration Risk) เกิดจากกองทุนลงทุนในบางหมวดอุตสาหกรรมมากกว่า 20% ของ NAV รวมกัน ซึ่งหากเกิดเหตุการณ์ที่ส่งผลกระทบต่ออุตสาหกรรมนั้น กองทุนดังกล่าวอาจมีผลการดำเนินงานที่ผันผวนมากกว่ากองทุนที่กระจายการลงทุนในหลายหมวดอุตสาหกรรม

(3) ความเสี่ยงจากการกระจุกตัวลงทุนในประเทศใดประเทศหนึ่ง (Country Concentration Risk) เกิดจากกองทุนลงทุนในประเทศใดประเทศหนึ่งมากกว่า 20% ของ NAV รวมกัน ซึ่งหากเกิดเหตุการณ์ที่ส่งผลกระทบต่อประเทศดังกล่าว เช่น การเมือง เศรษฐกิจ สังคม เป็นต้น กองทุนดังกล่าวอาจมีผลการดำเนินงานที่ผันผวนมากกว่า กองทุนที่กระจายการลงทุนในหลายประเทศ

- อัตราส่วนหมุนเวียนการลงทุนของกองทุนรวม (portfolio turnover ratio : PTR) (%) คือ ปริมาณการซื้อขายทรัพย์สินของกองทุน โดยคำนวณจากมูลค่าที่ต่ำกว่าระหว่างผลรวมของมูลค่าการซื้อขายทรัพย์สินกับผลรวมของมูลค่าการขายทรัพย์สินที่กองทุนรวมลงทุนในรอบระยะเวลาผ่านมาย้อนหลัง 1 ปี ทหารด้วยมูลค่าทรัพย์สินสุทธิเฉลี่ยของกองทุนรวม ในรอบระยะเวลาเดียวกัน

- Tracking Error คือ ความผันผวนของส่วนต่างของผลตอบแทนเฉลี่ยของกองทุนรวมและผลตอบแทนของดัชนีชี้วัด ซึ่งสะท้อนให้เห็นถึงประสิทธิภาพในการเลียนแบบดัชนีชี้วัดของกองทุนรวมว่ามีการเบี่ยงเบนออกไปจากดัชนีชี้วัดมากน้อยเพียงใด เช่น หากกองทุนรวมมีค่า TE ต่ำ แสดงว่า อัตราผลตอบแทนของกองทุนมีการเบี่ยงเบนออกไปจากดัชนีชี้วัดในอัตราที่ต่ำ ดังนั้น กองทุนรวมนี้จึงมีประสิทธิภาพในการเลียนแบบดัชนีอ้างอิง ในขณะที่กองทุนรวมที่มีค่า TE สูง แสดงว่าอัตราผลตอบแทนของกองทุนรวมมีการเบี่ยงเบนออกจากดัชนีชี้วัดในอัตราที่สูง ดังนั้น โอกาสที่ผลตอบแทนการลงทุนจะเป็นไปตามผลตอบแทนของ benchmark ก็จะมีน้อยลง เป็นต้น