

# หนังสือชี้ชวนสรุปข้อมูลสำคัญ



บริษัทหลักทรัพย์จัดการกองทุน กลสิกรไทย จำกัด  
การเข้าร่วมต่อต้านทุจริต : ได้รับการรับรอง CAC

กองทุนเปิดเค ตราสารหนี้ไทย 25 เดือน A  
K Thai Fixed Income 25 Months A Fund  
KTF25MA

กองทุนรวมตราสารหนี้  
กองทุนรวมที่ไม่มีความเสี่ยงต่างประเทศ

ผู้ลงทุนไม่สามารถขายคืนหน่วยลงทุนนี้ในช่วงเวลา 25 เดือนได้ ดังนั้น หากมีปัจจัยลบ  
ที่ส่งผลกระทบต่อการลงทุนดังกล่าว ผู้ลงทุนอาจสูญเสียเงินลงทุนจำนวนมาก



คุณกำลังจะลงทุนอะไร?



กองทุนรวมนี้เหมาะกับใคร?



คุณต้องระวังอะไรเป็นพิเศษ?



สัดส่วนของประเภททรัพย์สินที่ลงทุน



ค่าธรรมเนียม



ผลการดำเนินงาน



ข้อมูลอื่น ๆ

การลงทุนในกองทุนรวมไม่ใช่การฝากเงิน



## คุณกำลังจะลงทุนอะไร?

### นโยบายการลงทุน

กองทุนจะลงทุนในตราสารแห่งหนึ่ง และ/หรือเงินฝากในประเทศครั้งเดียวและถือจนครบอายุโครงการ โดยเน้นลงทุนในตราสารหนี้ที่มีอันดับความน่าเชื่อถืออยู่ในอันดับที่สามารถลงทุนได้ (Investment Grade) อย่างไรก็ตาม กองทุนอาจมีไว้ซึ่งตราสารหนี้ที่มีอันดับความน่าเชื่อถือต่ำกว่าที่สามารถลงทุนได้ (Non – Investment grade) ได้ เฉพาะกรณีที่ตราสารหนี้นั้นได้รับการจัดอันดับความน่าเชื่อถือที่สามารถลงทุนได้ (Investment grade) ขณะที่กองทุนลงทุน

### กลยุทธ์ในการบริหารจัดการลงทุน

กองทุนจะลงทุนครั้งเดียว โดยจะถือทรัพย์สินที่ลงทุนไว้จนครบอายุโครงการของกองทุนรวม (buy-and-hold fund)



## กองทุนรวมนี้เหมาะกับใคร?

- ผู้ลงทุนที่คาดหวังผลตอบแทนที่สูงกว่าเงินฝาก และยอมรับผลตอบแทนที่อาจต่ำกว่าหุ้นได้

## กองทุนรวมนี้**ไม่**เหมาะกับใคร

- ผู้ลงทุนที่เน้นการได้รับผลตอบแทนในจำนวนเงินที่แน่นอน หรือรักษาเงินต้นให้อยู่ครบ
- ผู้ลงทุนที่ต้องการไถ่ถอนหน่วยลงทุนเพื่อรับเงินก่อนระยะเวลา 25 เดือน



## ทำอย่างไรหากยังไม่เข้าใจนโยบาย และความเสี่ยงของกองทุนนี้

- อ่านหนังสือชี้ชวนฉบับเต็ม หรือสอบถามผู้สนับสนุนการขายและบริษัทจัดการ

**อย่าลงทุนหากไม่เข้าใจลักษณะและความเสี่ยงของกองทุนรวมนี้ดีพอ**



## คุณต้องระวังอะไรเป็นพิเศษ?

### คำเตือนที่สำคัญ

- กองทุนอาจไม่ได้รับเงินต้นและผลตอบแทนตามที่คาดหมายไว้ หากผู้ออกตราสารที่กองทุนลงทุนไม่สามารถชำระเงินต้นและดอกเบี้ยคืนได้
- มูลค่าทรัพย์สินสุทธิของกองทุนอาจเพิ่มขึ้นหรือลดลงก่อนครบอายุโครงการ เนื่องมาจากการคำนวณมูลค่าทรัพย์สินสุทธิของกองทุนให้เป็นไปตามราคาตลาด (Mark to Market)
- กองทุนไม่เปิดให้ไถ่ถอนคืนหน่วยลงทุนก่อนครบอายุโครงการ ดังนั้น ผู้ลงทุนจะไม่สามารถได้รับเงินลงทุนคืนก่อนระยะเวลา 25 เดือน

### แผนภาพแสดงตำแหน่งความเสี่ยงของกองทุนรวม



### ปัจจัยความเสี่ยงที่สำคัญ

#### ● ความเสี่ยงจากการผิดนัดชำระหนี้ของผู้ออกตราสาร (Credit Risk)

อันดับความน่าเชื่อถือส่วนใหญ่ของกองทุนรวม ตาม International Credit Rating Scale

|     |              |       |     |             |         |     |
|-----|--------------|-------|-----|-------------|---------|-----|
| ต่ำ | Gov bond/AAA | AA, A | BBB | ต่ำกว่า BBB | unrated | สูง |
|-----|--------------|-------|-----|-------------|---------|-----|

#### ● ความเสี่ยงจากความผันผวนของมูลค่าหน่วยลงทุน (Market Risk)

อายุเฉลี่ยของทรัพย์สินที่ลงทุน

|     |                 |                 |               |               |              |     |
|-----|-----------------|-----------------|---------------|---------------|--------------|-----|
| ต่ำ | ต่ำกว่า 3 เดือน | 3 เดือนถึง 1 ปี | 1 ปี ถึง 3 ปี | 3 ปี ถึง 5 ปี | มากกว่า 5 ปี | สูง |
|-----|-----------------|-----------------|---------------|---------------|--------------|-----|

ความผันผวนของผลการดำเนินงาน (SD)

|     |     |       |        |        |      |     |
|-----|-----|-------|--------|--------|------|-----|
| ต่ำ | <5% | 5-10% | 10-15% | 15-25% | >25% | สูง |
|-----|-----|-------|--------|--------|------|-----|

#### ● ความเสี่ยงจากการกระจุกตัวลงทุนในผู้อกรายใดรายหนึ่ง (High Issuer Concentration Risk)

การกระจุกตัวลงทุนในผู้ออกตราสารรวม

|     |      |           |           |           |       |     |
|-----|------|-----------|-----------|-----------|-------|-----|
| ต่ำ | ≤10% | 10% - 20% | 20% - 50% | 50% - 80% | > 80% | สูง |
|-----|------|-----------|-----------|-----------|-------|-----|

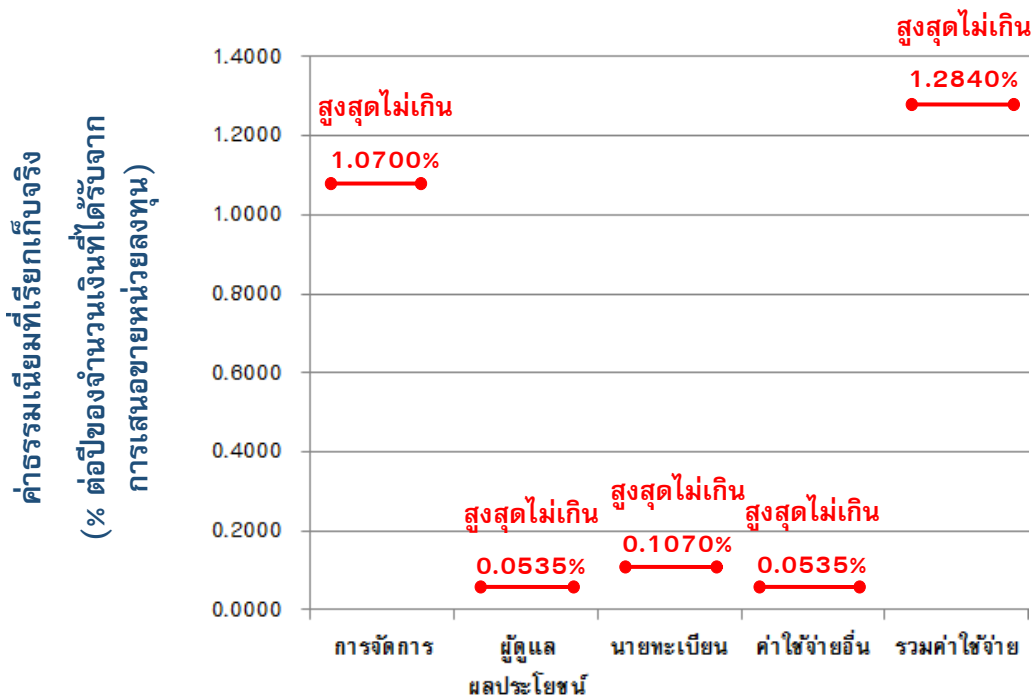


# ค่าธรรมเนียม

\* ค่าธรรมเนียมมีผลกระทบต่อผลตอบแทนที่คุณจะได้รับ  
ดังนั้น คุณควรพิจารณาการเรียกเก็บค่าธรรมเนียมดังกล่าวก่อนการลงทุน \*

## ค่าธรรมเนียมที่เรียกเก็บจากกองทุนรวม (% ต่อปีของจำนวนเงินที่ได้รับจากการเสนอขายหน่วยลงทุน)

ค่าธรรมเนียมที่เรียกเก็บจากกองทุนรวม



## ค่าธรรมเนียมที่เรียกเก็บจากผู้ถือหุ้น (% ของมูลค่าซื้อขาย)

| รายการ                    | สูงสุดไม่เกิน | เก็บจริง |
|---------------------------|---------------|----------|
| ค่าธรรมเนียมการขาย        | ไม่มี         | ไม่มี    |
| ค่าธรรมเนียมการรับซื้อคืน | ไม่มี         | ไม่มี    |
| ค่าธรรมเนียมการสับเปลี่ยน | ไม่มี         | ไม่มี    |

หมายเหตุ : ค่าธรรมเนียมดังกล่าวรวมภาษีมูลค่าเพิ่ม ภาษีธุรกิจเฉพาะหรือภาษีอื่นใดแล้ว



## ผลการดำเนินงานในอดีต

\* ผลการดำเนินงานในอดีต มิได้เป็นสิ่งยืนยันถึงผลการดำเนินงานในอนาคต \*

ดัชนีชี้วัด : ไม่มี เนื่องจากกองทุนมีการบริหารจัดการแบบ buy & hold เพื่อให้ได้ผลตอบแทนที่คาดหวังตามระยะเวลาที่กำหนด จึงไม่จำเป็นต้องเปรียบเทียบผลการดำเนินงานของกองทุนกับตัวชี้วัด

ประเภทกองทุนรวมเพื่อใช้เปรียบเทียบผลการดำเนินงาน ณ จุดขาย คือ -



## ข้อมูลอื่น ๆ

|                        |  |
|------------------------|--|
| นโยบายการจ่ายเงินปันผล | ไม่มี  |
| ผู้ดูแลผลประโยชน์      | ธนาคารกรุงเทพ จำกัด(มหาชน)   |
| วันที่จดทะเบียน        | 30 มกราคม 2562 (อาจเปลี่ยนแปลงได้)   |
| อายุโครงการ            | ประมาณ 25 เดือน โดยไม่ต่ำกว่า 24 เดือน และไม่เกิน 26 เดือน   |
| ชื่อและขายคืน          | <b>จำนวนเงินทุนของโครงการ</b> : 4,000 ล้านบาท และเพิ่มได้ไม่เกิน 400 ล้านบาท   |
| หน่วยลงทุน             | <b>วันทำการซื้อ</b> : 22 - 28 มกราคม 2562<br>มูลค่าขั้นต่ำของการซื้อ : 500 บาท<br>การสับเปลี่ยนหน่วยลงทุน : ผู้ถือหน่วยลงทุนสามารถสับเปลี่ยนหน่วยลงทุนจากกองทุนเปิดเค บริหารเงิน กองทุนเปิดเค ตลาดเงิน กองทุนเปิดเค ตราสารรัฐระยะสั้น กองทุนเปิดเค ตราสารหนี้ระยะสั้น และกองทุนเปิดเค เอสเอฟ พลัส เพื่อซื้อกองทุนนี้ในช่วงระยะเวลาเสนอขายครั้งแรกได้<br><b>หมายเหตุ:</b> กองทุนสงวนสิทธิที่จะไม่เสนอขายหน่วยลงทุนของกองทุนกับหรือเพื่อประโยชน์ของประเทศสหรัฐอเมริกา พลเมืองสหรัฐอเมริกา หรือผู้ที่มีถิ่นฐานอยู่ในสหรัฐอเมริกา หรือบุคคลซึ่งโดยปกติมีถิ่นที่อยู่ในสหรัฐอเมริกา รวมถึงกองทรัสต์สินทรัพย์ส่วนบุคคลดังกล่าวและบริษัทหรือห้างหุ้นส่วนซึ่งจัดให้มีขึ้นและดำเนินกิจกรรมในสหรัฐอเมริกา<br><b>วันทำการขายคืน</b> : บริษัทจัดการจะรับซื้อคืนหน่วยลงทุนโดยอัตโนมัติทุก 6 เดือน โดยประมาณ โดยจะโอนผลตอบแทนเข้าบัญชีเงินฝากตามที่ผู้ถือหน่วยลงทุนได้แจ้งความประสงค์ไว้ในวันที่เปิดบัญชีกองทุน โดยการรับซื้อคืนหน่วยลงทุนครั้งแรก บริษัทจัดการอาจรับซื้อคืนเกินกว่า 6 เดือนนับจากวันที่จดทะเบียนได้ ซึ่งจะประกาศวันทำการรับซื้อคืนหน่วยลงทุนโดยอัตโนมัติให้ทราบภายใน 15 วันทำการ<br><b>ระยะเวลาการรับเงินค่าขายคืน</b> : ในการรับซื้อคืนหน่วยลงทุนงวดสุดท้ายซึ่งจะประกอบด้วยเงินต้นและผลตอบแทน บริษัทจัดการจะนำเงินค่ารับซื้อคืนหน่วยลงทุนโดยอัตโนมัติของกองทุนไปซื้อหน่วยลงทุนของกองทุนปลายทางตามที่ระบุไว้ในสมุดบัญชีแสดงสิทธิในหน่วยลงทุน โดยจำนวนหน่วยลงทุนของกองทุนปลายทางที่ผู้ถือหน่วยลงทุนจะได้รับ คำนวณโดยใช้ราคาขายหน่วยลงทุนของกองทุนปลายทาง ณ วันทำการรับซื้อคืนหน่วยลงทุนโดยอัตโนมัติของกองทุนนี้<br><br>คุณสามารถตรวจสอบมูลค่าทรัพย์สินรายวันได้ที่ <a href="http://www.kasikornasset.com">www.kasikornasset.com</a> |
| รายชื่อผู้จัดการกองทุน | นายฐานันดร โชลิตกุล ผู้จัดการกองทุนตราสารหนี้<br>วันที่เริ่มบริหารกองทุนนี้ : 30 มกราคม 2562 (อาจเปลี่ยนแปลงได้)   |

|   |   |
|---|---|
| อัตราส่วนหมุนเวียนการลงทุนของกองทุนรวม (PTR)    | -   |
| ผู้สนับสนุนการขายหรือรับซื้อคืน                 | <p>บมจ. ธนาคารกสิกรไทย โทร. 0-2888-8888</p> <p>บล. กสิกรไทย จำกัด (มหาชน) โทร. 0-2696-0000</p> <p>บล. บัวหลวง จำกัด (มหาชน) โทร. 0-2618-1116, 0-2618-1019</p> <p>บล. กรุงศรี จำกัด (มหาชน) โทร. 0-2659-7000 ต่อ 7381-2</p> <p>บล. ธนชาติ จำกัด (มหาชน) โทร. 0-2217-8852</p> <p>บล. เคที ซีมิโก้ จำกัด โทร. 0-2695-5555 ต่อ 5847-9</p> <p>บล. เคทีบี (ประเทศไทย) จำกัด โทร. 0-2648-1777</p> <p>บล. เมย์แบงก์ กิมเอ็ง (ประเทศไทย) จำกัด (มหาชน) โทร. 0-2658-5000 ต่อ 3870</p> <p>บล. เอเชีย พลัส จำกัด โทร. 0-2680-1000</p> <p>บล. เออีซี จำกัด (มหาชน) โทร. 0-2659-3456</p> <p>บล. โกลเบล็ก จำกัด โทร. 0-2672-5900</p> <p>บล. โนมูระ พัฒนสิน จำกัด (มหาชน) โทร. 0-2638-5500</p> <p>บล. ไอ วี โกลบอล จำกัด (มหาชน) โทร. 0-2658-5800 ต่อ 808, 809</p> <p>บล. ซีจีเอส-ซีไอเอ็มบี (ประเทศไทย) จำกัด โทร. 0-2841-9100</p> <p>บล. ดีบีเอส วิคเคอรัล (ประเทศไทย) จำกัด โทร. 0-2657-7171</p> <p>บล. ทรินิตี้ จำกัด โทร. 0-2088-9100, 0-2088-9399, 0-2343-9500</p> <p>บล. ฟินันเซีย ไซรัส จำกัด (มหาชน) โทร. 0-2658-9234</p> <p>บล. ฟิลลิป (ประเทศไทย) จำกัด (มหาชน) โทร. 0-2635-1718</p> <p>บล. ภัทร จำกัด (มหาชน) โทร. 0-2305-9000</p> <p>บล. ยูโอบี เคย์เสียน (ประเทศไทย) จำกัด (มหาชน) โทร. 0-2659-8000</p> <p>บล. อาร์เอชบี (ประเทศไทย) จำกัด (มหาชน) โทร. 0-2088-9999</p> <p>บล. ไอร่า จำกัด (มหาชน) โทร. 0-2684-8888</p> <p>บล. เคจีไอ (ประเทศไทย) จำกัด (มหาชน) โทร. 0-2658-8996</p> <p>บล. แลนด์ แอนด์ เฮ้าส์ จำกัด (มหาชน) โทร. 0-2352-5100</p> <p>ธนาคารแลนด์ แอนด์ เฮ้าส์ จำกัด (มหาชน) โทร. 0-2359-0000</p> <p>ธนาคารไอซีบีซี (ไทย) จำกัด (มหาชน) โทร. 0-2629-5588</p> <p>บลจ. เมอร์ซัน พาร์ทเนอร์ จำกัด โทร. 0-2660-6666</p> <p>บลจ. เอเชีย เวลท์ จำกัด โทร. 0-2680-6000</p> <p>บลน. เซ็นทรัล เวลธ์ โฮลดิ้ง จำกัด โทร. 0-83842-8337</p> <p>บลน. เว็ลธ์ เมจิก จำกัด โทร. 0-2861-5508</p> |
| ติดต่อสอบถามรับหนังสือชี้ชวนร้องเรียน           | <p>บริษัทหลักทรัพย์จัดการกองทุน กสิกรไทย จำกัด</p> <p>ที่อยู่ : 400/22 อาคารธนาคารกสิกรไทย ชั้น 6 และชั้น 12</p> <p>ถนนพหลโยธิน แขวงสามเสนใน เขตพญาไท กรุงเทพฯ 10400</p> <p>โทรศัพท์ 0-2673-3888 โทรสาร 0-2673-3988</p> <p>Website : <a href="http://www.kasikornasset.com">www.kasikornasset.com</a> Email : <a href="mailto:Ka.customer@Kasikornasset.com">Ka.customer@Kasikornasset.com</a></p>  |
| ธุรกรรมที่อาจก่อให้เกิดความขัดแย้งทางผลประโยชน์ | <p>คุณสามารถตรวจสอบธุรกรรมที่อาจก่อให้เกิดความขัดแย้งทางผลประโยชน์ได้ที่ <a href="http://www.kasikornasset.com">www.kasikornasset.com</a></p>   |

## การประมาณการอัตราดอกเบี้ยซื้อคืนหน่วยลงทุนโดยอัตโนมัติ

เมื่อสิ้นสุดอายุโครงการ บริษัทจัดการจะรับซื้อคืนหน่วยลงทุนโดยอัตโนมัติโดยมีอัตราผลตอบแทนประมาณร้อยละ 2.30 ต่อปี ของเงินลงทุนเริ่มแรก ซึ่งคำนวณจากการลงทุนสำหรับระยะเวลาประมาณ 25 เดือน มีรายละเอียดของตราสารที่จะลงทุนดังนี้

| ตราสารที่ลงทุน*   | อันดับความน่าเชื่อถือของผู้ออกตราสาร** | ประมาณการผลตอบแทนของตราสารในรูปเงินบาท (ต่อปี)*** | สัดส่วนการลงทุนโดยประมาณ* | ประมาณการผลตอบแทนที่กองทุนจะได้รับในรูปเงินบาท (ต่อปี) |
|---|--|---|---------------------------|--|
| หุ้นกู้ บริษัท ดีแทค ไตรเน็ต จำกัด  | AA+/TRIS                               | 2.45%   | 9.00%                     | 0.22%  |
| หุ้นกู้ บริษัท ไทยเบฟเวอเรจ จำกัด (มหาชน)   | AA/TRIS                                | 2.50%   | 9.00%                     | 0.23%  |
| หุ้นกู้ บริษัท ซีพีเอฟ (ประเทศไทย) จำกัด (มหาชน)  | A+/TRIS                                | 2.50%   | 9.00%                     | 0.23%  |
| หุ้นกู้ บริษัท ไมเนอร์ อินเตอร์เนชั่นแนล จำกัด (มหาชน)                                    | A/TRIS                                 | 2.50%   | 8.50%                     | 0.21%  |
| หุ้นกู้ บริษัท พฤกษา เรียลเอสเตท จำกัด (มหาชน)  | A/TRIS                                 | 2.50%   | 8.50%                     | 0.21%  |
| หุ้นกู้ บริษัท เอสพีซีจี จำกัด (มหาชน)  | A/TRIS                                 | 2.45%   | 8.50%                     | 0.21%  |
| หุ้นกู้ บริษัท ไทคอน อินดัสเทรียล คอนเนคชั่น จำกัด (มหาชน)                                | A/TRIS                                 | 2.50%   | 8.50%                     | 0.21%  |
| หุ้นกู้ บริษัท เอพี (ไทยแลนด์) จำกัด (มหาชน)  | A-/TRIS                                | 2.60%   | 8.00%                     | 0.21%  |
| หุ้นกู้ บริษัท ราชธานีลิสซิ่ง จำกัด (มหาชน)   | A-/TRIS                                | 2.60%   | 8.00%                     | 0.21%  |
| หุ้นกู้ บริษัท เอสซี แอสเสท คอร์ปอเรชั่น จำกัด (มหาชน)                                    | BBB+/TRIS                              | 3.00%   | 8.00%                     | 0.24%  |
| หุ้นกู้ ธนาคารกรุงศรีอยุธยา จำกัด (มหาชน)   | AAA/TRIS                               | 2.25%   | 5.50%                     | 0.12%  |
| หุ้นกู้ บริษัท อีซี บาย จำกัด (มหาชน)   | AA+(tha)/Fitch(Thailand)               | 2.40%   | 5.50%                     | 0.13%  |
| พันธบัตรรัฐบาล และ/หรือ พันธบัตรธนาคารแห่งประเทศไทย                                       | Government                             | 1.88%   | 4.00%                     | 0.07%  |
| รวม   |  |   | 100.00%                   | 2.50%  |
| ประมาณการค่าใช้จ่ายกองทุน (ถ้ามี)****   |  |   |                           | 0.20%  |
| ประมาณการผลตอบแทนที่ผู้ถือหน่วยลงทุนจะได้รับเมื่อรับซื้อคืนหน่วยลงทุนโดยอัตโนมัติ (ต่อปี) |  |   |                           | 2.30%  |

\*บริษัทจัดการขอสงวนสิทธิในการเปลี่ยนแปลงทรัพย์สินที่ลงทุนหรือสัดส่วนการลงทุนเฉพาะเมื่อมีความจำเป็นและสมควรเพื่อรักษาผลประโยชน์ของผู้ลงทุนเป็นสำคัญ โดยการเปลี่ยนแปลงนั้นต้องไม่ทำให้ความเสี่ยงของทรัพย์สินที่ลงทุนเปลี่ยนแปลงไปอย่างมีนัยสำคัญ โดยบริษัทอาจพิจารณาการลงทุนในตราสารหนี้อื่นแทน และ/หรือเพิ่มเติมจากตราสารที่ระบุไว้ข้างต้น เช่น ธนาคารยูโอบี จำกัด (มหาชน) และ/หรือ บริษัทโตโยต้า ลีสซิ่ง (ประเทศไทย) จำกัด และ/หรือ บริษัทเซ็นทรัลพัฒนา จำกัด (มหาชน) และ/หรือ บริษัท โฮม โปรดักส์ เซ็นเตอร์ จำกัด (มหาชน) และ/หรือ บริษัท เจริญโภคภัณฑ์อาหาร จำกัด (มหาชน) และ/หรือ บริษัท บัตรกรุงไทย จำกัด (มหาชน) และ/หรือ บริษัท ทูนอนชาต จำกัด (มหาชน) และ/หรือ บริษัท ไทยยูเนี่ยน กรุ๊ป จำกัด (มหาชน) และ/หรือ บริษัท ซีพี ออลล์ จำกัด (มหาชน) และ/หรือ บริษัท เอ็ม บี เค จำกัด (มหาชน) และ/หรือ บริษัท ศุภาลัย จำกัด (มหาชน) และ/หรือ บริษัท เอเชียเสริมกิจ ลีสซิ่ง จำกัด (มหาชน) และ/หรือ บริษัท แอล เอช ไฟแนนซ์เซียล กรุ๊ป จำกัด (มหาชน) เป็นต้น ซึ่งตราสารดังกล่าวจะอยู่ภายใต้กรอบการลงทุนของ บลจ. กสิกรไทย จำกัด โดยประมาณการอัตราผลตอบแทนของตราสารที่ลงทุนอาจมีการเปลี่ยนแปลงได้ ทั้งนี้ การเปลี่ยนแปลงดังกล่าวอาจทำให้ผู้ถือหน่วยลงทุนไม่ได้รับผลตอบแทนตามอัตราที่ประมาณการไว้

\*\* สถาบันการจัดอันดับความน่าเชื่อถือที่แสดงข้างต้น เป็นเพียงหนึ่งในสถาบันการจัดอันดับความน่าเชื่อถือที่บริษัทจัดการจะใช้ประกอบการพิจารณาลงทุน

\*\*\* ข้อมูลจากอัตราผลตอบแทนที่เสนอโดยผู้ออกตราสาร หรือจากผู้ขาย ณ วันที่ 18 มกราคม 2562

\*\*\*\* ค่าใช้จ่ายของกองทุนสามารถเปลี่ยนแปลงตามความเหมาะสม โดยไม่เกินจากที่ระบุไว้ในโครงการ

- การลงทุนในหน่วยลงทุนไม่ใช้การฝากเงิน รวมทั้งไม่ได้อยู่ภายใต้ความคุ้มครองของสถาบันคุ้มครองเงินฝาก จึงมีความเสี่ยงจากการลงทุนซึ่งผู้ลงทุนอาจไม่ได้รับเงินลงทุนคืนเต็มจำนวน
- ได้รับอนุมัติจัดตั้ง และอยู่ภายใต้การกำกับดูแลของสำนักงาน ก.ล.ต
- การพิจารณาร่างหนังสือชี้ชวนในการเสนอขายหน่วยลงทุนของกองทุนรวมนี้มีได้เป็นการแสดงว่าสำนักงาน ก.ล.ต. ได้รับรองถึงความถูกต้องของข้อมูลในหนังสือชี้ชวนของกองทุนรวม หรือได้ประกันราคาหรือผลตอบแทนของหน่วยลงทุนที่เสนอขายนั้น ทั้งนี้ บริษัทจัดการกองทุนรวมได้สอบถามข้อมูลในหนังสือชี้ชวนส่วนสรุปข้อมูลสำคัญ ณ วันที่ 18 มกราคม 2562 แล้วด้วยความระมัดระวังในฐานะผู้รับผิดชอบในการดำเนินการของกองทุนรวมและขอรับรองว่าข้อมูลดังกล่าวถูกต้อง ไม่เป็นเท็จ และไม่ทำให้ผู้อื่นสำคัญผิด



## คำอธิบายความเสี่ยง

- **ความเสี่ยงจากการผิดนัดชำระหนี้ของผู้ออกตราสาร (Credit Risk)** หมายถึง การพิจารณาจากอันดับความน่าเชื่อถือของตราสารที่ลงทุน (credit rating) ซึ่งเป็นข้อมูลบอกระดับความสามารถในการชำระหนี้ โดยพิจารณาจากผลการดำเนินงานที่ผ่านมาและฐานะการเงินของผู้ออกตราสาร credit rating ของหุ้นกู้ระยะยาวมีความหมายโดยย่อ ดังต่อไปนี้

| ระดับการลงทุน          | TRIS        | Fitch            | Moody's     | S&P         | คำอธิบาย  |
|------------------------|-------------|------------------|-------------|-------------|---|
| ระดับที่นำลงทุน        | AAA         | AAA(tha)         | Aaa         | AAA         | อันดับเครดิตสูงที่สุด มีความเสี่ยงต่ำที่สุดที่จะไม่สามารถชำระหนี้ได้ตามกำหนด    |
|                        | AA          | AA(tha)          | Aa          | AA          | อันดับเครดิตรองลงมาและถือว่ามีความเสี่ยงต่ำมากที่จะไม่สามารถชำระหนี้ได้ตามกำหนด |
|                        | A           | A(tha)           | A           | A           | ความเสี่ยงต่ำที่จะไม่สามารถชำระหนี้ได้ตามกำหนด                                  |
|                        | BBB         | BBB(tha)         | Baa         | BBB         | ความเสี่ยงปานกลางที่จะไม่สามารถชำระหนี้ได้ตามกำหนด                              |
| ระดับที่ต่ำกว่านำลงทุน | ต่ำกว่า BBB | ต่ำกว่า BBB(tha) | ต่ำกว่า Baa | ต่ำกว่า BBB | ความเสี่ยงสูงที่จะไม่สามารถชำระหนี้ได้ตามกำหนด                                  |

- **ความเสี่ยงจากความผันผวนของมูลค่าหน่วยลงทุน (Market Risk)** เกิดจากการเปลี่ยนแปลงของอัตราดอกเบี้ยซึ่งขึ้นกับปัจจัยภายนอก เช่น สภาวะเศรษฐกิจการลงทุน ปัจจัยทางการเมืองทั้งในและต่างประเทศ เป็นต้น โดยราคาตราสารหนี้จะเปลี่ยนแปลงในทิศทางตรงข้ามกับการเปลี่ยนแปลงของอัตราดอกเบี้ย เช่น หากอัตราดอกเบี้ยในตลาดเงินมีแนวโน้มปรับตัวสูงขึ้น อัตราดอกเบี้ยของตราสารหนี้ที่ออกใหม่ก็จะสูงขึ้นด้วย ดังนั้นราคาตราสารหนี้ที่ออกมาก่อนหน้าจะมีการซื้อขายในระดับราคาที่ต่ำลง โดยกองทุนรวมที่มีอายุเฉลี่ยของทรัพย์สินที่ลงทุน (portfolio duration) สูงจะมีโอกาสเผชิญกับการเปลี่ยนแปลงของราคามากกว่ากองทุนรวมที่มี portfolio duration ต่ำกว่า
- **ความเสี่ยงจากการเปลี่ยนแปลงของอัตราแลกเปลี่ยน (Currency Risk)** หมายถึง การเปลี่ยนแปลงของอัตราแลกเปลี่ยนมีผลกระทบต่อมูลค่าของหน่วยลงทุน เช่น กองทุนรวมลงทุนด้วยสกุลเงินดอลลาร์ในช่วงที่เงินบาทอ่อน แต่ขายทำกำไรในช่วงที่บาทแข็ง กองทุนรวมจะได้เงินบาทกลับมาน้อยลง ในทางกลับกันหากกองทุนรวมลงทุนในช่วงที่บาทแข็งและขายทำกำไรในช่วงที่บาทอ่อนก็อาจได้ผลตอบแทนมากกว่าเดิมด้วยเช่นกัน ดังนั้น การป้องกันความเสี่ยงจากอัตราแลกเปลี่ยนจึงเป็นเครื่องมือสำคัญในการบริหารความเสี่ยงดังกล่าว ซึ่งทำได้ดังต่อไปนี้
  - **ป้องกันความเสี่ยงทั้งหมดหรือเกือบทั้งหมด** : ผู้ลงทุนไม่มีความเสี่ยงจากอัตราแลกเปลี่ยน
  - **ป้องกันความเสี่ยงบางส่วน** โดยต้องระบุสัดส่วนการป้องกันความเสี่ยงไว้อย่างชัดเจน : ผู้ลงทุนอาจมีความเสี่ยงจากอัตราแลกเปลี่ยน
  - **อาจป้องกันความเสี่ยงตามดุลยพินิจของผู้จัดการกองทุนรวม** : ผู้ลงทุนอาจมีความเสี่ยงจากอัตราแลกเปลี่ยน เนื่องจากการป้องกันความเสี่ยงขึ้นอยู่กับดุลยพินิจของผู้จัดการกองทุนรวมในการพิจารณาว่าจะป้องกันความเสี่ยงหรือไม่
  - **ไม่ป้องกันความเสี่ยงเลย** : ผู้ลงทุนมีความเสี่ยงจากอัตราแลกเปลี่ยน

หนังสือแจ้งความประสงค์

(ให้นำเงินค่ารับซื้อคืนหน่วยลงทุนโดยอัตโนมัติไปซื้อหน่วยลงทุนของกองทุนรวม)

ข้าพเจ้า .....

เป็นผู้ถือหน่วยลงทุนของกองทุน ..... (“กองทุนต้นทาง”)

บัญชีกองทุนเลขที่ .....

มีความประสงค์จะให้บริษัทหลักทรัพย์จัดการกองทุนกสิกรไทย จำกัด (“บริษัท”) นำเงินค่ารับซื้อคืนหน่วยลงทุนโดยอัตโนมัติในงวดสุดท้ายของกองทุนต้นทางไปซื้อหน่วยลงทุนของกองทุนรวม (“กองทุนปลายทาง”) ที่ข้าพเจ้าแจ้งความประสงค์ไว้ ดังต่อไปนี้ (โปรดเลือกเพียง 1 กองทุน)

กองทุนเปิดเค ตลาดเงิน (K-MONEY) เลขที่บัญชีกองทุน .....

กองทุนเปิดเค ตราสารรัฐระยะสั้น (K-TREASURY) เลขที่บัญชีกองทุน .....

กองทุนเปิดเค ตราสารหนี้ระยะสั้น (K-SF) เลขที่บัญชีกองทุน .....

โดยข้าพเจ้ารับทราบว่า บริษัทจะนำเงินค่ารับซื้อคืนหน่วยลงทุนโดยอัตโนมัติของกองทุนต้นทางไปซื้อหน่วยลงทุนของกองทุนปลายทางตามที่ข้าพเจ้าแจ้งความประสงค์ไว้ โดยจำนวนหน่วยลงทุนของกองทุนปลายทางที่ข้าพเจ้าจะได้รับ จะคำนวณโดยใช้ราคาขายหน่วยลงทุนของกองทุนปลายทาง ณ วันทำการรับซื้อคืนหน่วยลงทุนโดยอัตโนมัติของกองทุนต้นทาง

ข้าพเจ้าได้ศึกษาทำความเข้าใจข้อมูลในหนังสือชี้ชวนของกองทุนต้นทางและกองทุนปลายทางรวมถึงความเสี่ยงของกองทุนต้นทางและกองทุนปลายทางแล้ว

ลงชื่อ ..... ผู้ถือหน่วยลงทุน

วันที่ .....

**หมายเหตุ** หากท่านต้องการเปลี่ยนแปลงความประสงค์ โปรดติดต่อนายทะเบียนหลักทรัพย์ ฝ่ายบริการธุรกิจหลักทรัพย์ บมจ.ธนาคารกสิกรไทย โทรศัพท์ 02 470 1976 หรือ 02 470 1983 โทรสาร 02 273 2279

สำหรับเจ้าหน้าที่

ผู้รับ ..... ผู้ตรวจสอบข้อมูล .....

วันที่ ..... วันที่ .....

-เอกสารฉบับนี้มีไว้สำหรับผู้สนับสนุนการขายและรับซื้อคืนหน่วยลงทุนเพื่อแนบกับใบคำสั่งซื้อหน่วยลงทุน-