

หนังสือชี้ชวนสรุปข้อมูลสำคัญ



บริษัทหลักทรัพย์จัดการกองทุน กสิกรไทย จำกัด
การเข้าร่วมต่อต้านทุจริต : ได้รับการรับรอง CAC

กองทุนเปิดเค ตราสารหนี้ไทย 25 เดือน B
K Thai Fixed Income 25 Months B Fund
KTF25MB

กองทุนรวมตราสารหนี้
กองทุนรวมที่ไม่มีความเสี่ยงต่างประเทศ

ผู้ลงทุนไม่สามารถขายคืนหน่วยลงทุนนี้ในช่วงเวลา 25 เดือนได้ ดังนั้น หากมีปัจจัยลบ
ที่ส่งผลกระทบต่อการลงทุนดังกล่าว ผู้ลงทุนอาจสูญเสียเงินลงทุนจำนวนมาก



คุณกำลังจะลงทุนอะไร?



กองทุนรวมนี้เหมาะกับใคร?



คุณต้องระวังอะไรเป็นพิเศษ?



สัดส่วนของประเภททรัพย์สินที่ลงทุน



ค่าธรรมเนียม



ผลการดำเนินงาน



ข้อมูลอื่น ๆ

การลงทุนในกองทุนรวมไม่ใช่การฝากเงิน



คุณกำลังจะลงทุนอะไร?

นโยบายการลงทุน

กองทุนจะลงทุนในตราสารแห่งหนึ่ง และ/หรือเงินฝากในประเทศครั้งเดียวและถือจนครบอายุโครงการ โดยเน้นลงทุนในตราสารหนี้ที่มีอันดับความน่าเชื่อถืออยู่ในอันดับที่สามารถลงทุนได้ (Investment Grade) อย่างไรก็ดี กองทุนอาจมีไว้ซึ่งตราสารหนี้ที่มีอันดับความน่าเชื่อถือต่ำกว่าที่สามารถลงทุนได้ (Non - Investment grade) เฉพาะกรณีที่ตราสารหนี้นั้นได้รับการจัดอันดับความน่าเชื่อถือที่สามารถลงทุนได้ (Investment grade) ขณะที่กองทุนลงทุน

กลยุทธ์ในการบริหารจัดการลงทุน

กองทุนจะลงทุนครั้งเดียว โดยจะถือทรัพย์สินที่ลงทุนไว้จนครบอายุโครงการของกองทุนรวม (buy-and-hold fund)



กองทุนรวมนี้เหมาะกับใคร?

- ผู้ลงทุนที่คาดหวังผลตอบแทนที่สูงกว่าเงินฝาก และยอมรับผลตอบแทนที่อาจต่ำกว่าหุ้นได้

กองทุนรวมนี้**ไม่**เหมาะกับใคร

- ผู้ลงทุนที่เน้นการได้รับผลตอบแทนในจำนวนเงินที่แน่นอน หรือรักษาเงินต้นให้อยู่ครบ
- ผู้ลงทุนที่ต้องการไถ่ถอนหน่วยลงทุนเพื่อรับเงินก่อนระยะเวลา 25 เดือน



ทำอย่างไรหากยังไม่เข้าใจนโยบาย และความเสี่ยงของกองทุนนี้

- อ่านหนังสือชี้ชวนฉบับเต็ม หรือสอบถามผู้สนับสนุนการขายและบริษัทจัดการ

อย่าลงทุนหากไม่เข้าใจลักษณะและความเสี่ยงของกองทุนรวมนี้ดีพอ



คุณต้องระวังอะไรเป็นพิเศษ?

คำเตือนที่สำคัญ

- กองทุนอาจไม่ได้รับเงินต้นและผลตอบแทนตามที่คาดหมายไว้ หากผู้ออกตราสารที่กองทุนลงทุนไม่สามารถชำระเงินต้นและดอกเบี้ยคืนได้
- มูลค่าทรัพย์สินสุทธิของกองทุนอาจเพิ่มขึ้นหรือลดลงก่อนครบอายุโครงการ เนื่องมาจากการคำนวณมูลค่าทรัพย์สินสุทธิของกองทุนให้เป็นไปตามราคาตลาด (Mark to Market)
- กองทุนไม่เปิดให้ไถ่ถอนคืนหน่วยลงทุนก่อนครบอายุโครงการ ดังนั้น ผู้ลงทุนจะไม่สามารถได้รับเงินลงทุนคืนก่อนระยะเวลา 25 เดือน

แผนภาพแสดงตำแหน่งความเสี่ยงของกองทุนรวม



ปัจจัยความเสี่ยงที่สำคัญ

• ความเสี่ยงจากการผิดนัดชำระหนี้ของผู้ออกตราสาร (Credit Risk)

อันดับความน่าเชื่อถือส่วนใหญ่ของกองทุนรวม ตาม International Credit Rating Scale

ต่ำ	Gov bond/AAA	AA, A	BBB	ต่ำกว่า BBB	unrated	สูง
-----	--------------	-------	-----	-------------	---------	-----

• ความเสี่ยงจากความผันผวนของมูลค่าหน่วยลงทุน (Market Risk)

อายุเฉลี่ยของทรัพย์สินที่ลงทุน

ต่ำ	ต่ำกว่า 3 เดือน	3 เดือนถึง 1 ปี	1 ปี ถึง 3 ปี	3 ปี ถึง 5 ปี	มากกว่า 5 ปี	สูง
-----	-----------------	-----------------	---------------	---------------	--------------	-----

ความผันผวนของผลการดำเนินงาน (SD)

ต่ำ	<5%	5-10%	10-15%	15-25%	>25%	สูง
-----	-----	-------	--------	--------	------	-----

• ความเสี่ยงจากการกระจุกตัวลงทุนในผู้ออกรายใดรายหนึ่ง (High Issuer Concentration Risk)

การกระจุกตัวลงทุนในผู้ออกตราสารรวม

ต่ำ	≤10%	10% - 20%	20% - 50%	50% - 80%	> 80%	สูง
-----	------	-----------	-----------	-----------	-------	-----

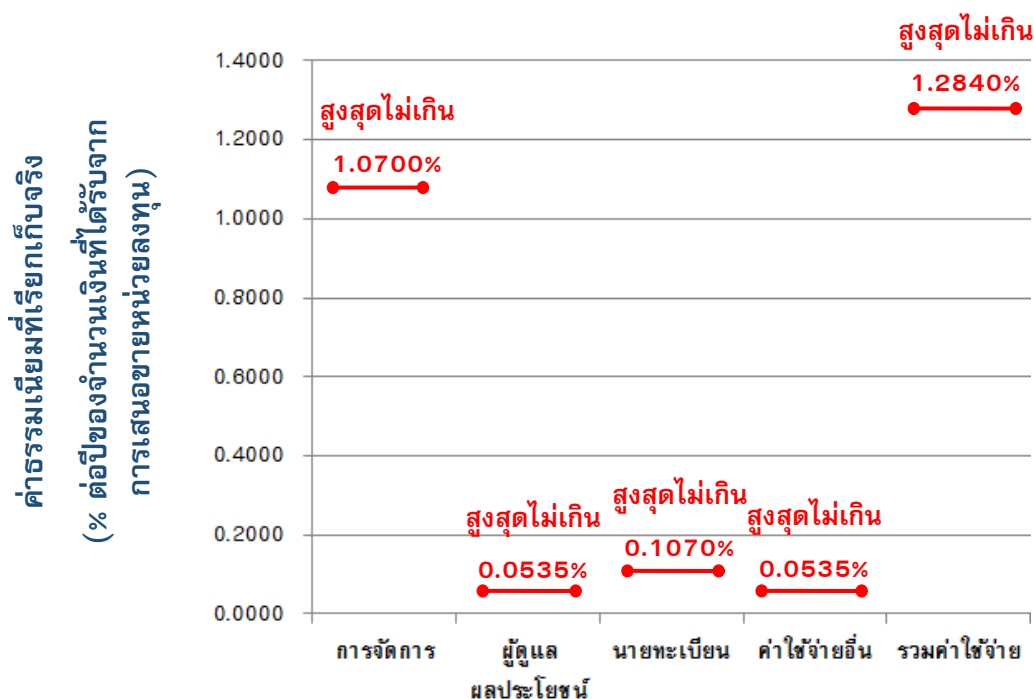


ค่าธรรมเนียม

* ค่าธรรมเนียมมีผลกระทบต่อผลตอบแทนที่คุณจะได้รับ
ดังนั้น คุณควรพิจารณาการเรียกเก็บค่าธรรมเนียมดังกล่าวก่อนการลงทุน *

ค่าธรรมเนียมที่เรียกเก็บจากกองทุนรวม (% ต่อปีของจำนวนเงินที่ได้รับจากการเสนอขายหน่วยลงทุน)

ค่าธรรมเนียมที่เรียกเก็บจากกองทุนรวม



ค่าธรรมเนียมที่เรียกเก็บจากผู้ถือหุ้น (% ของมูลค่าซื้อขาย)

รายการ	สูงสุดไม่เกิน	เก็บจริง
ค่าธรรมเนียมการขาย	ไม่มี	ไม่มี
ค่าธรรมเนียมการรับซื้อคืน	ไม่มี	ไม่มี
ค่าธรรมเนียมการสับเปลี่ยน	ไม่มี	ไม่มี

หมายเหตุ : ค่าธรรมเนียมดังกล่าวรวมภาษีมูลค่าเพิ่ม ภาษีธุรกิจเฉพาะหรือภาษีอื่นใดแล้ว



ผลการดำเนินงานในอดีต

* ผลการดำเนินงานในอดีต มิได้เป็นสิ่งยืนยันถึงผลการดำเนินงานในอนาคต *

ดัชนีชี้วัด : ไม่มี เนื่องจากกองทุนมีการบริหารจัดการแบบ buy & hold เพื่อให้ได้ผลตอบแทนที่คาดหวังตามระยะเวลาที่กำหนด จึงไม่จำเป็นต้องเปรียบเทียบผลการดำเนินงานของกองทุนกับตัวชี้วัด

ประเภทกองทุนรวมเพื่อใช้เปรียบเทียบผลการดำเนินงาน ณ จุดขาย คือ -



ข้อมูลอื่น ๆ

นโยบายการจ่ายเงินปันผล	ไม่มี
ผู้ดูแลผลประโยชน์	ธนาคารกรุงเทพ จำกัด(มหาชน)
วันที่จดทะเบียน	6 กุมภาพันธ์ 2562 (อาจเปลี่ยนแปลงได้)
อายุโครงการ	ประมาณ 25 เดือน โดยไม่ต่ำกว่า 24 เดือน และไม่เกิน 26 เดือน
ชื่อและขายคืน	จำนวนเงินทุนของโครงการ : 2,500 ล้านบาท และเพิ่มได้ไม่เกิน 100 ล้านบาท
หน่วยลงทุน	วันทำการซื้อ : 29 มกราคม – 4 กุมภาพันธ์ 2562 มูลค่าขั้นต่ำของการซื้อ : 500 บาท การสับเปลี่ยนหน่วยลงทุน : ผู้ถือหน่วยลงทุนสามารถสับเปลี่ยนหน่วยลงทุนจากกองทุนเปิดเค บริหารเงิน กองทุนเปิดเค ตลาดเงิน กองทุนเปิดเค ตราสารรัฐระยะสั้น กองทุนเปิดเค ตราสารหนี้ระยะสั้น และกองทุนเปิดเค เอสเอฟ พลัส เพื่อซื้อกองทุนนี้ในช่วงระยะเวลาเสนอขายครั้งแรกได้ หมายเหตุ: กองทุนสงวนสิทธิที่จะไม่เสนอขายหน่วยลงทุนของกองทุนกับหรือเพื่อประโยชน์ของประเทศสหรัฐอเมริกา พลเมืองสหรัฐอเมริกา หรือผู้ที่มีถิ่นฐานอยู่ในสหรัฐอเมริกา หรือบุคคลซึ่งโดยปกติมีถิ่นที่อยู่ในสหรัฐอเมริกา รวมถึงกองทรัสต์สินของบุคคลดังกล่าวและบริษัทหรือห้างหุ้นส่วนซึ่งจัดให้มีขึ้นและดำเนินกิจกรรมในสหรัฐอเมริกา วันทำการขายคืน : บริษัทจัดการจะรับซื้อคืนหน่วยลงทุนโดยอัตโนมัติทุก 6 เดือน โดยประมาณ โดยจะโอนผลตอบแทนเข้าบัญชีเงินฝากตามที่ผู้ถือหน่วยลงทุนได้แจ้งความประสงค์ไว้ในวันที่เปิดบัญชีกองทุน โดยการรับซื้อคืนหน่วยลงทุนครั้งแรก บริษัทจัดการอาจรับซื้อคืนเกินกว่า 6 เดือนนับจากวันที่จดทะเบียนได้ ซึ่งจะประกาศวันทำการรับซื้อคืนหน่วยลงทุนโดยอัตโนมัติให้ทราบภายใน 15 วันทำการ ระยะเวลาการรับเงินค่าขายคืน : ในการรับซื้อคืนหน่วยลงทุนงวดสุดท้ายซึ่งจะประกอบด้วยเงินต้นและผลตอบแทน บริษัทจัดการจะนำเงินค่ารับซื้อคืนหน่วยลงทุนโดยอัตโนมัติของกองทุนไปซื้อหน่วยลงทุนของกองทุนปลายทางตามที่ระบุไว้ในสมุดบัญชีแสดงสิทธิในหน่วยลงทุน โดยจำนวนหน่วยลงทุนของกองทุนปลายทางที่ผู้ถือหน่วยลงทุนจะได้รับ คำนวณโดยใช้ราคาขายหน่วยลงทุนของกองทุนปลายทาง ณ วันทำการรับซื้อคืนหน่วยลงทุนโดยอัตโนมัติของกองทุนนี้ คุณสามารถตรวจสอบมูลค่าทรัพย์สินรายวันได้ที่ www.kasikornasset.com
รายชื่อผู้จัดการกองทุน	นายฐานันดร โชลิตกุล ผู้จัดการกองทุนตราสารหนี้ วันที่เริ่มบริหารกองทุนนี้ : 6 กุมภาพันธ์ 2562 (อาจเปลี่ยนแปลงได้)

อัตราส่วนหมุนเวียนการลงทุนของกองทุนรวม (PTR)	-
ผู้สนับสนุนการขายหรือรับซื้อคืน	<p>บมจ. ธนาคารกสิกรไทย โทร. 0-2888-8888</p> <p>บล. กสิกรไทย จำกัด (มหาชน) โทร. 0-2696-0000</p> <p>บล. บัวหลวง จำกัด (มหาชน) โทร. 0-2618-1116, 0-2618-1019</p> <p>บล. กรุงศรี จำกัด (มหาชน) โทร. 0-2659-7000 ต่อ 7381-2</p> <p>บล. ธนชาติ จำกัด (มหาชน) โทร. 0-2217-8852</p> <p>บล. เคที ซีมิโก้ จำกัด โทร. 0-2695-5555 ต่อ 5847-9</p> <p>บล. เคทีบี (ประเทศไทย) จำกัด โทร. 0-2648-1777</p> <p>บล. เมย์แบงก์ กิมเอ็ง (ประเทศไทย) จำกัด (มหาชน) โทร. 0-2658-5000 ต่อ 3870</p> <p>บล. เอเชีย พลัส จำกัด โทร. 0-2680-1000</p> <p>บล. เออีซี จำกัด (มหาชน) โทร. 0-2659-3456</p> <p>บล. โกลเบล็ก จำกัด โทร. 0-2672-5900</p> <p>บล. โนมูระ พัฒนสิน จำกัด (มหาชน) โทร. 0-2638-5500</p> <p>บล. ไอ วี โกลบอล จำกัด (มหาชน) โทร. 0-2658-5800 ต่อ 808, 809</p> <p>บล. ซีจีเอส-ซีไอเอ็มบี (ประเทศไทย) จำกัด โทร. 0-2841-9100</p> <p>บล. ดีบีเอส วิกเคอร์ส (ประเทศไทย) จำกัด โทร. 0-2657-7171</p> <p>บล. ทรินิตี้ จำกัด โทร. 0-2088-9100, 0-2088-9399, 0-2343-9500</p> <p>บล. ฟินันเซีย ไซรัส จำกัด (มหาชน) โทร. 0-2658-9234</p> <p>บล. ฟิลลิป (ประเทศไทย) จำกัด (มหาชน) โทร. 0-2635-1718</p> <p>บล. ภัทร จำกัด (มหาชน) โทร. 0-2305-9000</p> <p>บล. ยูโอบี เคย์เสียน (ประเทศไทย) จำกัด (มหาชน) โทร. 0-2659-8000</p> <p>บล. อาร์เอชบี (ประเทศไทย) จำกัด (มหาชน) โทร. 0-2088-9999</p> <p>บล. ไอร่า จำกัด (มหาชน) โทร. 0-2684-8888</p> <p>บล. เคจีไอ (ประเทศไทย) จำกัด (มหาชน) โทร. 0-2658-8996</p> <p>บล. แลนด์ แอนด์ เฮ้าส์ จำกัด (มหาชน) โทร. 0-2352-5100</p> <p>ธนาคารแลนด์ แอนด์ เฮ้าส์ จำกัด (มหาชน) โทร. 0-2359-0000</p> <p>ธนาคารไอซีบีซี (ไทย) จำกัด (มหาชน) โทร. 0-2629-5588</p> <p>บลจ. เมอร์ซัน พาร์ทเนอร์ จำกัด โทร. 0-2660-6666</p> <p>บลจ. เอเชีย เวลท์ จำกัด โทร. 0-2680-6000</p> <p>บลน. เซ็นทรัล เวลธ์ โฮลดิ้ง จำกัด โทร. 0-83842-8337</p> <p>บลน. เว็ลธ์ เมจิก จำกัด โทร. 0-2861-5508</p>
ติดต่อสอบถามรับหนังสือชี้ชวนร้องเรียน	<p>บริษัทหลักทรัพย์จัดการกองทุน กสิกรไทย จำกัด</p> <p>ที่อยู่ : 400/22 อาคารธนาคารกสิกรไทย ชั้น 6 และชั้น 12</p> <p>ถนนพหลโยธิน แขวงสามเสนใน เขตพญาไท กรุงเทพฯ 10400</p> <p>โทรศัพท์ 0-2673-3888 โทรสาร 0-2673-3988</p> <p>Website : www.kasikornasset.com Email : Ka.customer@Kasikornasset.com</p>
ธุรกรรมที่อาจก่อให้เกิดความขัดแย้งทางผลประโยชน์	<p>คุณสามารถตรวจสอบธุรกรรมที่อาจก่อให้เกิดความขัดแย้งทางผลประโยชน์ได้ที่ www.kasikornasset.com</p>

การประมาณการอัตราการรับซื้อคืนหน่วยลงทุนโดยอัตโนมัติ

เมื่อสิ้นสุดอายุโครงการ บริษัทจัดการจะรับซื้อคืนหน่วยลงทุนโดยอัตโนมัติโดยมีอัตราผลตอบแทนประมาณร้อยละ 2.30 ต่อปี ของเงินลงทุนเริ่มแรก ซึ่งคำนวณจากการลงทุนสำหรับระยะเวลาประมาณ 25 เดือน มีรายละเอียดของตราสารที่จะลงทุนดังนี้

ตราสารที่ลงทุน*	อันดับความน่าเชื่อถือของผู้ออกตราสาร**	ประมาณการผลตอบแทนของตราสารในรูปเงินบาท (ต่อปี)***	สัดส่วนการลงทุนโดยประมาณ*	ประมาณการผลตอบแทนที่กองทุนจะได้รับในรูปเงินบาท (ต่อปี)
หุ้นกู้ บริษัท ดีแทค ไตรเน็ต จำกัด	AA/TRIS	2.45%	9.00%	0.22%
หุ้นกู้ บริษัท ไทยเบฟเวอเรจ จำกัด (มหาชน)	AA/TRIS	2.50%	9.00%	0.23%
หุ้นกู้ บริษัท ซีพีเอฟ (ประเทศไทย) จำกัด (มหาชน)	A+/TRIS	2.50%	9.00%	0.23%
หุ้นกู้ บริษัท ไมเนอร์ อินเตอร์เนชั่นแนล จำกัด (มหาชน)	A/TRIS	2.50%	9.00%	0.23%
หุ้นกู้ บริษัท พฤกษา เรียลเอสเตท จำกัด (มหาชน)	A/TRIS	2.50%	9.00%	0.23%
หุ้นกู้ บริษัท ไทคอน อินดัสเทรียล คอนเนคชั่น จำกัด (มหาชน)	A/TRIS	2.50%	9.00%	0.23%
หุ้นกู้ บริษัท เอพี (ไทยแลนด์) จำกัด (มหาชน)	A-/TRIS	2.60%	9.00%	0.23%
หุ้นกู้ บริษัท ภัทรลิสซิ่ง จำกัด (มหาชน)	A-/TRIS	2.60%	9.00%	0.23%
หุ้นกู้ บริษัท ราชาธานีลิสซิ่ง จำกัด (มหาชน)	A-/TRIS	2.60%	9.00%	0.23%
หุ้นกู้ บริษัท เอสซี แอสเสท คอร์ปอเรชั่น จำกัด (มหาชน)	BBB+/TRIS	3.00%	9.00%	0.27%
หุ้นกู้ บริษัท เอสพีซีจี จำกัด (มหาชน)	A/TRIS	2.45%	8.00%	0.20%
หุ้นกู้ ธนาคารกรุงศรีอยุธยา จำกัด (มหาชน)	AAA/TRIS	2.25%	2.00%	0.05%
รวม			100.00%	2.58%
ประมาณการค่าใช้จ่ายกองทุน (ถ้ามี)****				0.28%
ประมาณการผลตอบแทนที่ผู้ถือหน่วยลงทุนจะได้รับเมื่อรับซื้อคืนหน่วยลงทุนโดยอัตโนมัติ (ต่อปี)				2.30%

*บริษัทจัดการขอสงวนสิทธิในการเปลี่ยนแปลงทรัพย์สินที่ลงทุนหรือสัดส่วนการลงทุนเฉพาะเมื่อมีความจำเป็นและสมควรเพื่อรักษาผลประโยชน์ของผู้ลงทุนเป็นสำคัญ โดยการเปลี่ยนแปลงนั้นต้องไม่ทำให้ความเสี่ยงของทรัพย์สินที่ลงทุนเปลี่ยนแปลงไปอย่างมีนัยสำคัญ โดยบริษัทอาจพิจารณาลงทุนในตราสารหนี้อื่นแทน และ/หรือเพิ่มเติมจากตราสารที่ระบุไว้ข้างต้น เช่น ธนาคารยูโอบี จำกัด (มหาชน) และ/หรือ บริษัทโตโยต้า ลีสซิ่ง (ประเทศไทย) จำกัด และ/หรือ บริษัทเซ็นทรัลพัฒนา จำกัด (มหาชน) และ/หรือ บริษัท โฮม โปรดักส์ เซ็นเตอร์ จำกัด (มหาชน) และ/หรือ บริษัท เจริญโภคภัณฑ์อาหาร จำกัด (มหาชน) และ/หรือ บริษัท บัตรกรุงไทย จำกัด (มหาชน) และ/หรือ บริษัท ทูนอนชาต จำกัด (มหาชน) และ/หรือ บริษัท ไทยยูเนี่ยน กรุ๊ป จำกัด (มหาชน) และ/หรือ บริษัท ซีพี ออลล์ จำกัด (มหาชน) และ/หรือ บริษัท เอ็ม บี เค จำกัด (มหาชน) และ/หรือ บริษัท ศุภาลัย จำกัด (มหาชน) และ/หรือ บริษัท เอเชียเซริมกิจ ลีสซิ่ง จำกัด (มหาชน) และ/หรือ บริษัท แอล เอช ไฟแนนซ์เซียล กรุ๊ป จำกัด (มหาชน) เป็นต้น ซึ่งตราสารดังกล่าวจะอยู่ภายใต้กรอบการลงทุนของ บลจ. กสิกรไทย จำกัด โดยประมาณการอัตราผลตอบแทนของตราสารที่ลงทุนอาจมีการเปลี่ยนแปลงได้ ทั้งนี้ การเปลี่ยนแปลงดังกล่าวอาจทำให้ผู้ถือหน่วยลงทุนไม่ได้รับผลตอบแทนตามอัตราที่ประมาณการไว้

** สถาบันการจัดอันดับความน่าเชื่อถือที่แสดงข้างต้น เป็นเพียงหนึ่งในสถาบันการจัดอันดับความน่าเชื่อถือที่บริษัทจัดการจะใช้ประกอบการพิจารณาลงทุน

*** ข้อมูลจากอัตราผลตอบแทนที่เสนอโดยผู้ออกตราสาร หรือจากผู้ขาย ณ วันที่ 25 มกราคม 2562

**** ค่าใช้จ่ายของกองทุนสามารถเปลี่ยนแปลงตามความเหมาะสม โดยไม่เกินจากที่ระบุไว้ในโครงการ

- การลงทุนในหน่วยลงทุนไม่ใช้การฝากเงิน รวมทั้งไม่ได้อยู่ภายใต้ความคุ้มครองของสถาบันคุ้มครองเงินฝาก จึงมีความเสี่ยงจากการลงทุนซึ่งผู้ลงทุนอาจไม่ได้รับเงินลงทุนคืนเต็มจำนวน
- ได้รับอนุมัติจัดตั้ง และอยู่ภายใต้การกำกับดูแลของสำนักงาน ก.ล.ต
- การพิจารณาร่างหนังสือชี้ชวนในการเสนอขายหน่วยลงทุนของกองทุนรวมนี้มีได้เป็นการแสดงว่าสำนักงาน ก.ล.ต. ได้รับรองถึงความถูกต้องของข้อมูลในหนังสือชี้ชวนของกองทุนรวม หรือได้ประกันราคาหรือผลตอบแทนของหน่วยลงทุนที่เสนอขายนั้น ทั้งนี้ บริษัทจัดการกองทุนรวมได้สอบถามข้อมูลในหนังสือชี้ชวนส่วนสรุปข้อมูลสำคัญ ณ วันที่ 25 มกราคม 2562 แล้วด้วยความระมัดระวังในฐานะผู้รับผิดชอบในการดำเนินการของกองทุนรวมและขอรับรองว่าข้อมูลดังกล่าวถูกต้อง ไม่เป็นเท็จ และไม่ทำให้ผู้อื่นสำคัญผิด

คำอธิบายความเสี่ยง

- **ความเสี่ยงจากการผิดนัดชำระหนี้ของผู้ออกตราสาร (Credit Risk)** หมายถึง การพิจารณาจากอันดับความน่าเชื่อถือของตราสารที่ลงทุน (credit rating) ซึ่งเป็นข้อมูลบอกระดับความสามารถในการชำระหนี้ โดยพิจารณาจากผลการดำเนินงานที่ผ่านมาและฐานะการเงินของผู้ออกตราสาร credit rating ของหุ้นกู้ระยะยาวมีความหมายโดยย่อ ดังต่อไปนี้

ระดับการลงทุน	TRIS	Fitch	Moody's	S&P	คำอธิบาย
ระดับที่นำลงทุน	AAA	AAA(tha)	Aaa	AAA	อันดับเครดิตสูงที่สุด มีความเสี่ยงต่ำที่สุดที่จะไม่สามารถชำระหนี้ได้ตามกำหนด
	AA	AA(tha)	Aa	AA	อันดับเครดิตรองลงมาและถือว่ามีความเสี่ยงต่ำมากที่จะไม่สามารถชำระหนี้ได้ตามกำหนด
	A	A(tha)	A	A	ความเสี่ยงต่ำที่จะไม่สามารถชำระหนี้ได้ตามกำหนด
	BBB	BBB(tha)	Baa	BBB	ความเสี่ยงปานกลางที่จะไม่สามารถชำระหนี้ได้ตามกำหนด
ระดับที่ต่ำกว่านำลงทุน	ต่ำกว่า BBB	ต่ำกว่า BBB(tha)	ต่ำกว่า Baa	ต่ำกว่า BBB	ความเสี่ยงสูงที่จะไม่สามารถชำระหนี้ได้ตามกำหนด

- **ความเสี่ยงจากความผันผวนของมูลค่าหน่วยลงทุน (Market Risk)** เกิดจากการเปลี่ยนแปลงของอัตราดอกเบี้ยซึ่งขึ้นกับปัจจัยภายนอก เช่น สภาวะเศรษฐกิจการลงทุน ปัจจัยทางการเมืองทั้งในและต่างประเทศ เป็นต้น โดยราคาตราสารหนี้จะเปลี่ยนแปลงในทิศทางตรงข้ามกับการเปลี่ยนแปลงของอัตราดอกเบี้ย เช่น หากอัตราดอกเบี้ยในตลาดเงินมีแนวโน้มปรับตัวสูงขึ้น อัตราดอกเบี้ยของตราสารหนี้ที่ออกใหม่ก็จะสูงขึ้นด้วย ดังนั้นราคาตราสารหนี้ที่ออกมาก่อนหน้าจะมีการซื้อขายในระดับราคาที่ต่ำลง โดยกองทุนรวมที่มีอายุเฉลี่ยของทรัพย์สินที่ลงทุน (portfolio duration) สูงจะมีโอกาสเผชิญกับการเปลี่ยนแปลงของราคามากกว่ากองทุนรวมที่มี portfolio duration ต่ำกว่า
- **ความเสี่ยงจากการเปลี่ยนแปลงของอัตราแลกเปลี่ยน (Currency Risk)** หมายถึง การเปลี่ยนแปลงของอัตราแลกเปลี่ยนมีผลกระทบต่อมูลค่าของหน่วยลงทุน เช่น กองทุนรวมลงทุนด้วยสกุลเงินดอลลาร์ในช่วงที่เงินบาทอ่อน แต่ขายทำกำไรในช่วงที่บาทแข็ง กองทุนรวมจะได้เงินบาทกลับมาน้อยลง ในทางกลับกันหากกองทุนรวมลงทุนในช่วงที่บาทแข็งและขายทำกำไรในช่วงที่บาทอ่อนก็อาจได้ผลตอบแทนมากกว่าเดิมด้วยเช่นกัน ดังนั้น การป้องกันความเสี่ยงจากอัตราแลกเปลี่ยนจึงเป็นเครื่องมือสำคัญในการบริหารความเสี่ยงดังกล่าว ซึ่งทำได้ดังต่อไปนี้
 - **ป้องกันความเสี่ยงทั้งหมดหรือเกือบทั้งหมด** : ผู้ลงทุนไม่มีความเสี่ยงจากอัตราแลกเปลี่ยน
 - **ป้องกันความเสี่ยงบางส่วน** โดยต้องระบุสัดส่วนการป้องกันความเสี่ยงไว้อย่างชัดเจน : ผู้ลงทุนอาจมีความเสี่ยงจากอัตราแลกเปลี่ยน
 - **อาจป้องกันความเสี่ยงตามดุลยพินิจของผู้จัดการกองทุนรวม** : ผู้ลงทุนอาจมีความเสี่ยงจากอัตราแลกเปลี่ยน เนื่องจากการป้องกันความเสี่ยงขึ้นอยู่กับดุลยพินิจของผู้จัดการกองทุนรวมในการพิจารณาว่าจะป้องกันความเสี่ยงหรือไม่
 - **ไม่ป้องกันความเสี่ยงเลย** : ผู้ลงทุนมีความเสี่ยงจากอัตราแลกเปลี่ยน

หนังสือแจ้งความประสงค์

(ให้นำเงินค่ารับซื้อคืนหน่วยลงทุนโดยอัตโนมัติไปซื้อหน่วยลงทุนของกองทุนรวม)

ข้าพเจ้า

เป็นผู้ถือหน่วยลงทุนของกองทุน (“กองทุนต้นทาง”)

บัญชีกองทุนเลขที่

มีความประสงค์จะให้บริษัทหลักทรัพย์จัดการกองทุนกสิกรไทย จำกัด (“บริษัท”) นำเงินค่ารับซื้อคืนหน่วยลงทุนโดยอัตโนมัติในงวดสุดท้ายของกองทุนต้นทางไปซื้อหน่วยลงทุนของกองทุนรวม (“กองทุนปลายทาง”) ที่ข้าพเจ้าแจ้งความประสงค์ไว้ ดังต่อไปนี้ (โปรดเลือกเพียง 1 กองทุน)

กองทุนเปิดเค ตลาดเงิน (K-MONEY) เลขที่บัญชีกองทุน

กองทุนเปิดเค ตราสารรัฐระยะสั้น (K-TREASURY) เลขที่บัญชีกองทุน

กองทุนเปิดเค ตราสารหนี้ระยะสั้น (K-SF) เลขที่บัญชีกองทุน

โดยข้าพเจ้ารับทราบว่า บริษัทจะนำเงินค่ารับซื้อคืนหน่วยลงทุนโดยอัตโนมัติของกองทุนต้นทางไปซื้อหน่วยลงทุนของกองทุนปลายทางตามที่ข้าพเจ้าแจ้งความประสงค์ไว้ โดยจำนวนหน่วยลงทุนของกองทุนปลายทางที่ข้าพเจ้าจะได้รับ จะคำนวณโดยใช้ราคาขายหน่วยลงทุนของกองทุนปลายทาง ณ วันทำการรับซื้อคืนหน่วยลงทุนโดยอัตโนมัติของกองทุนต้นทาง

ข้าพเจ้าได้ศึกษาทำความเข้าใจข้อมูลในหนังสือชี้ชวนของกองทุนต้นทางและกองทุนปลายทางรวมถึงความเสี่ยงของกองทุนต้นทางและกองทุนปลายทางแล้ว

ลงชื่อ ผู้ถือหน่วยลงทุน

วันที่

หมายเหตุ หากท่านต้องการเปลี่ยนแปลงความประสงค์ โปรดติดต่อนายทะเบียนหลักทรัพย์ ฝ่ายบริการธุรกิจหลักทรัพย์

บมจ.ธนาคารกสิกรไทย โทรศัพท์ 02 470 1976 หรือ 02 470 1983 โทรสาร 02 273 2279

สำหรับเจ้าหน้าที่

ผู้รับ

ผู้ตรวจสอบข้อมูล

วันที่

วันที่

-เอกสารฉบับนี้มีไว้สำหรับผู้สนับสนุนการขายและรับซื้อคืนหน่วยลงทุนเพื่อแนบกับใบคำสั่งซื้อหน่วยลงทุน-