



กองทุนเปิดเค หุ้นธรรมาภิบาลไทยเพื่อการเลี้ยงชีพ

KTHAICGRMF

ประเภทกองทุนรวม / กลุ่มกองทุนรวม

- กองทุนรวมตราสารทุน / กองทุนรวมเพื่อการเลี้ยงชีพ (RMF) / กองทุนรวมเพื่อความยั่งยืน (SRI Fund)
- กลุ่ม Equity General

นโยบายและกลยุทธ์การลงทุน

- เน้นลงทุนในหุ้นของบริษัทที่มีการกำกับดูแลกิจการที่ดี รวมถึงบริษัทที่ได้รับการรับรองเป็นสมาชิกแนวร่วมต่อต้านคอร์รัปชันของภาคเอกชนไทย (CAC) ซึ่งการพิจารณาการกำกับดูแลกิจการที่ดีอาจพิจารณาจากการจัดอันดับ CG Scoring ของสมาคมส่งเสริมสถาบันกรรมการบริษัทไทย หรือหน่วยงานอื่นใดที่เกี่ยวข้อง
- วัตถุประสงค์การลงทุนที่เกี่ยวกับความยั่งยืน : กองทุนจะลงทุนในบริษัทที่มีการกำกับดูแลกิจการที่ดี (Good Governance) เพื่อให้สอดคล้องกับการลงทุนแบบยั่งยืน (Sustainable Investment)
- กรอบการลงทุน : กองทุนจะลงทุนในบริษัทที่มีการกำกับดูแลกิจการที่ดี (Good Governance) ได้รับการรับรองเป็นสมาชิกแนวร่วมต่อต้านคอร์รัปชันของภาคเอกชนไทย (CAC) ซึ่งการกำกับดูแลกิจการที่ดีอาจพิจารณาจากการจัดอันดับ CG Scoring ของสมาคมส่งเสริมสถาบันกรรมการบริษัทไทย (IOD) หรือหน่วยงานอื่นใดที่เกี่ยวข้อง
- อาจลงทุนในสัญญาซื้อขายล่วงหน้าเพื่อการเพิ่มประสิทธิภาพการบริหารการลงทุน (Efficient Portfolio Management)
- มุ่งหวังให้ผลประกอบการเคลื่อนไหวสูงกว่าดัชนีชี้วัด (active management)

ระดับความเสี่ยง

ต่ำ 1 2 3 4 5 6 7 8 สูง

ความเสี่ยงสูง

ลงทุนในตราสารทุนเป็นหลัก โดยเฉลี่ยในรอบปีไม่น้อยกว่า 80% ของ NAV

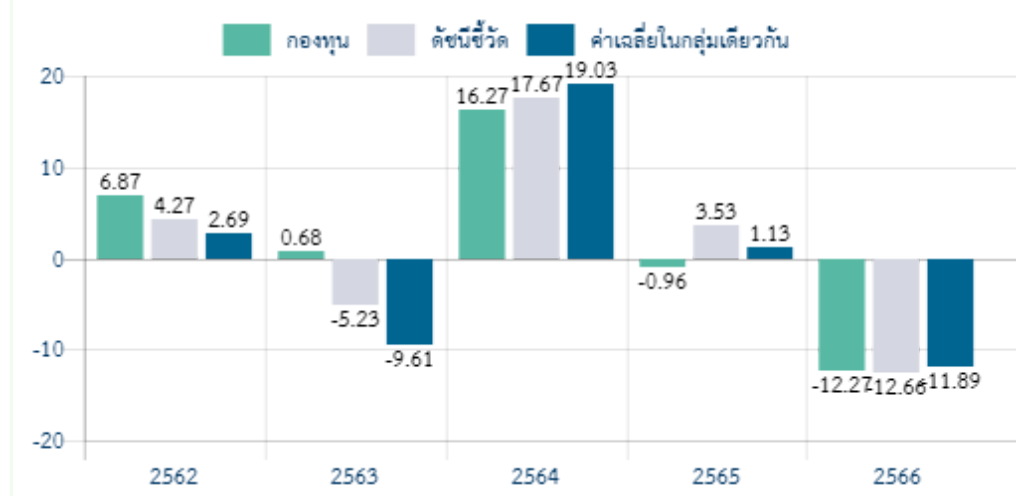
ข้อมูลกองทุนรวม

| | |
|------------------------|------------|
| วันจดทะเบียนกองทุน | 22 พ.ย. 60 |
| นโยบายการจ่ายเงินปันผล | ไม่จ่าย |
| อายุกองทุน | ไม่กำหนด |

ผู้จัดการกองทุนรวม
น.ส. วรินทร์ ผ่องใส (ตั้งแต่ 22 พ.ย. 60)

- ดัชนีชี้วัด :**
1. ดัชนีผลตอบแทนรวมตลาดหลักทรัพย์แห่งประเทศไทย (SET TRI) (100.00%)
- วัตถุประสงค์ในการอ้างอิงดัชนีชี้วัด : เพื่อใช้กำหนดองค์ประกอบของพอร์ตโฟลิโอและเปรียบเทียบผลการดำเนินงานของกองทุน

ผลการดำเนินงานและดัชนีชี้วัดย้อนหลัง 5 ปีปฏิทิน (% ต่อปี)



ผลการดำเนินงานย้อนหลังแบบปักหมุด (%)

| | YTD | 3 เดือน | 6 เดือน | 1 ปี * |
|--------------------------|---------------|---------------|----------------|-------------------------|
| กองทุน | -2.56 | -2.56 | -5.51 | -9.97 |
| ดัชนีชี้วัด | -1.62 | -1.62 | -5.00 | -11.68 |
| ค่าเฉลี่ยในกลุ่มเดียวกัน | -1.80 | -1.80 | -5.68 | -10.01 |
| ความผันผวนกองทุน | 10.30 | 10.30 | 11.43 | 11.29 |
| ความผันผวนดัชนีชี้วัด | 9.99 | 9.99 | 11.64 | 11.28 |
| | 3 ปี * | 5 ปี * | 10 ปี * | ตั้งแต่จัดตั้ง * |
| กองทุน | -4.66 | 0.20 | N/A | -0.51 |
| ดัชนีชี้วัด | -1.79 | -0.45 | N/A | -0.38 |
| ค่าเฉลี่ยในกลุ่มเดียวกัน | -2.88 | -1.49 | N/A | N/A |
| ความผันผวนกองทุน | 11.82 | 16.31 | N/A | 15.31 |
| ความผันผวนดัชนีชี้วัด | 11.29 | 16.69 | N/A | 15.65 |

คำเตือน:

- การลงทุนในกองทุนรวมไม่ใช่การฝากเงิน
- ผลการดำเนินงานในอดีตของกองทุนรวม มิได้เป็นสิ่งยืนยันถึงผลการดำเนินงานในอนาคต

การเข้าร่วมต่อต้านทุจริต : ได้รับการรับรองจาก CAC
อันดับกองทุน Morningstar
★★★★

Morningstar Overall Rating™
Thailand Fund Equity Large-Cap

หนังสือชี้ชวนฉบับเต็ม

ผู้ลงทุนสามารถศึกษา
เครื่องมือบริหารความเสี่ยง
ด้านสภาพคล่องได้ใน
หนังสือชี้ชวนฉบับเต็ม

www.kasikornasset.com

การซื้อขายหน่วยลงทุน

วันทำการซื้อ : ทุกวันทำการ

เวลาทำการ : 08:30 น. - 15:30 น.

การซื้อขายครั้งแรกขั้นต่ำ : 500 บาท

การซื้อขายครั้งถัดไปขั้นต่ำ : 500 บาท

หมายเหตุ :

การขายคืนหน่วยลงทุน

วันทำการขายคืน : ทุกวันทำการ

เวลาทำการ : 08:30 น. - 15:30 น.

การขายคืนขั้นต่ำ : 500 บาท

ยอดคงเหลือขั้นต่ำ : ไม่กำหนด

ระยะเวลาการรับเงินค่าขายคืน : T+3

(ประกาศ NAV T+1)

ข้อมูลเชิงสถิติ

| | |
|----------------------------|------------|
| Maximum Drawdown | -33.09 % |
| Recovering Period | 9.73 เดือน |
| อัตราส่วนหมุนเวียนการลงทุน | 2.37 เท่า |
| Sharpe Ratio | -0.45 |
| Alpha | -2.87 % |
| Beta | 0.96 |

ค่าธรรมเนียมที่เรียกเก็บจากกองทุนรวม (% ต่อปีของ NAV)

| ค่าธรรมเนียม | สูงสุดไม่เกิน | เก็บจริง |
|---------------|---------------|----------|
| การจัดการ | 3.2100 | 1.8725 |
| รวมค่าใช้จ่าย | 4.5154 | 1.9856 |

หมายเหตุ : ค่าธรรมเนียมดังกล่าวรวมภาษีมูลค่าเพิ่ม ภาษีธุรกิจเฉพาะ หรือภาษีอื่นใดแล้ว

- บริษัทจัดการอาจพิจารณาเปลี่ยนแปลงค่าธรรมเนียมที่เรียกเก็บจริง เพื่อให้สอดคล้องกับกลยุทธ์หรือค่าใช้จ่ายในการบริหารจัดการ

- บริษัทจัดการจะนำค่าธรรมเนียมการจัดการดังกล่าวไปบริจาคในอัตราร้อยละ 40 ของค่าธรรมเนียมการจัดการที่เรียกเก็บจากกองทุน ให้กับหน่วยงานที่ส่งเสริมธรรมาภิบาลไทย และหรือหน่วยงานที่ส่งเสริมการต่อต้านคอร์รัปชัน และหรือองค์กรอื่นใดที่เกี่ยวข้องกับหน่วยงานดังกล่าว

ค่าธรรมเนียมที่เรียกเก็บจากผู้ถือหน่วย (% ของมูลค่าซื้อขาย)

| ค่าธรรมเนียม | สูงสุดไม่เกิน | เก็บจริง |
|-----------------------------|----------------|--------------|
| การขาย | 2.00 | ยกเว้น |
| การรับซื้อคืน | 2.00 | ยกเว้น |
| การสับเปลี่ยนหน่วยลงทุนเข้า | | ดูหมายเหตุ |
| การสับเปลี่ยนหน่วยลงทุนออก | | ดูหมายเหตุ |
| การโอนหน่วย | ตามที่เก็บจริง | ไม่เรียกเก็บ |

หมายเหตุ : ค่าธรรมเนียมดังกล่าวรวมภาษีมูลค่าเพิ่ม ภาษีธุรกิจเฉพาะ หรือภาษีอื่นใดแล้ว

- บริษัทจัดการอาจพิจารณาเปลี่ยนแปลงค่าธรรมเนียมที่เรียกเก็บจริง เพื่อให้สอดคล้องกับกลยุทธ์หรือค่าใช้จ่ายในการบริหารจัดการ

- ค่าธรรมเนียมการสับเปลี่ยน (Switching Fee) :

- กรณีที่เป็นการสับเปลี่ยนไปยัง RMF ภายใน บลจ.กสิกรไทย : ปัจจุบันไม่เรียกเก็บค่าธรรมเนียมการสับเปลี่ยน

- กรณีที่สับเปลี่ยนไป บลจ.อื่น : อัตราไม่เกิน 1.00% ของมูลค่าหน่วยลงทุนของวันทำการล่าสุดก่อนวันทำการสับเปลี่ยนหน่วยลงทุน ปัจจุบันเรียกเก็บค่าธรรมเนียมการสับเปลี่ยนในอัตรา 1.00% ของมูลค่าหน่วยลงทุนของวันทำการล่าสุดก่อนวันทำการสับเปลี่ยนหน่วยลงทุน

สัดส่วนประเภททรัพย์สินที่ลงทุน**ทรัพย์สินที่ลงทุน 5 อันดับแรก**

| ประเภททรัพย์สิน | % NAV | ทรัพย์สิน | % NAV |
|-----------------|-------|--|-------|
| ตราสารทุน | 97.15 | หุ้น บมจ.ไมเนอร์ อินเตอร์เนชั่นแนล | 8.90 |
| เงินฝาก | 1.78 | หุ้น บมจ. เมืองไทย ลิสซิ่ง | 7.72 |
| อื่นๆ | 1.07 | หุ้น บมจ.ซีพี ออลล์ | 6.97 |
| | | หุ้น บมจ. กัลฟ์ เอ็นเนอร์จี ดีเวลลอปเม้นท์ | 4.90 |
| | | หุ้น บมจ. เซ็นทรัลพัฒนา | 3.94 |

การจัดสรรการลงทุนในกลุ่มอุตสาหกรรม

| อุตสาหกรรม | % NAV |
|---------------------------|-------|
| พลังงานและสาธารณูปโภค | 19.27 |
| พัฒนาอสังหาริมทรัพย์ | 16.25 |
| พาณิชย์ | 13.83 |
| เงินทุนและหลักทรัพย์ | 11.67 |
| การท่องเที่ยวและสันทนาการ | 8.90 |

คำอธิบาย

Maximum Drawdown เปรอ์เซ็นต์ผลขาดทุนสูงสุดของกองทุนรวมในระยะเวลา 5 ปีย้อนหลัง (หรือตั้งแต่จัดตั้งกองทุนกรณีที่ยังไม่ครบ 5 ปี) โดยวัดจากระดับ NAV ต่อหน่วยที่จุดสูงสุดไปจนถึงจุดต่ำสุดในช่วงที่ NAV ต่อหน่วยปรับตัวลดลง ค่า Maximum Drawdown เป็นข้อมูลที่ช่วยให้ทราบถึงความเสี่ยงที่อาจขาดทุนจากการลงทุนในกองทุนรวม

Recovering Period ระยะเวลาการฟื้นตัว เพื่อเป็นข้อมูลให้ผู้ลงทุนทราบถึงระยะเวลาตั้งแต่การขาดทุนสูงสุดจนถึงระยะเวลาที่ฟื้นกลับมาที่เงินทุนเริ่มต้นใช้ระยะเวลานานเท่าใด

FX Hedging เปรอ์เซ็นต์ของการลงทุนในสกุลเงินต่างประเทศที่มีการป้องกันความเสี่ยงจากอัตราแลกเปลี่ยน

อัตราส่วนหมุนเวียนการลงทุน ความถี่ของการซื้อขายหลักทรัพย์ในพอร์ตกองทุนในช่วงเวลาใดช่วงเวลานึง โดยคำนวณจากมูลค่าที่ต่ำกว่าระหว่างผลรวมของมูลค่าการซื้อขายหลักทรัพย์กับผลรวมของมูลค่าการขายหลักทรัพย์ของกองทุนรวมในรอบระยะเวลา 1 ปีหารด้วยมูลค่า NAV ของกองทุนรวมเฉลี่ยในรอบระยะเวลาเดียวกัน กองทุนรวมที่มีค่าอัตราส่วนหมุนเวียนการลงทุนสูง บ่งชี้ถึงการซื้อขายหลักทรัพย์บ่อยครั้งของผู้จัดการกองทุนและทำให้มีต้นทุนการซื้อขายหลักทรัพย์ที่สูง จึงต้องพิจารณาเปรียบเทียบกับผลการดำเนินงานของกองทุนรวมเพื่อประเมินความคุ้มค่าของการซื้อขายหลักทรัพย์ดังกล่าว

Sharpe Ratio อัตราส่วนระหว่างผลตอบแทนส่วนเพิ่มของกองทุนรวมเปรียบเทียบกับความเสี่ยงจากการลงทุน โดยคำนวณจากผลต่างระหว่างอัตราผลตอบแทนของกองทุนรวมกับอัตราผลตอบแทนที่ปราศจากความเสี่ยง (risk-free rate) เปรียบเทียบกับค่าเบี่ยงเบนมาตรฐาน (standard deviation) ของกองทุนรวม ค่า Sharpe Ratio สะท้อนถึงอัตราผลตอบแทนที่กองทุนรวมควรได้รับเพิ่มขึ้นเพื่อชดเชยกับความเสี่ยงที่กองทุนรวมรับมา โดยกองทุนรวมที่มีค่า Sharpe Ratio สูงกว่าจะเป็นกองทุนที่มีประสิทธิภาพในการบริหารจัดการลงทุนที่ดีกว่า เนื่องจากได้รับผลตอบแทนส่วนเพิ่มที่สูงกว่าภายใต้ระดับความเสี่ยงเดียวกัน

Alpha ผลตอบแทนส่วนเกินของกองทุนรวมเมื่อเปรียบเทียบกับดัชนีชี้วัด (benchmark) โดยค่า Alpha ที่สูง หมายถึง กองทุนสามารถสร้างผลตอบแทนได้สูงกว่าดัชนีชี้วัด ซึ่งเป็นผลจากประสิทธิภาพของผู้จัดการกองทุนในการคัดเลือกหรือหาจังหวะเข้าลงทุนในหลักทรัพย์ได้อย่างเหมาะสม

Beta ระดับและทิศทางการเปลี่ยนแปลงของอัตราผลตอบแทนของหลักทรัพย์ในพอร์ตการลงทุน โดยเปรียบเทียบกับอัตราการเปลี่ยนแปลงของตลาด Beta น้อยกว่า 1 แสดงว่า หลักทรัพย์ในพอร์ตการลงทุนมีการเปลี่ยนแปลงของอัตราผลตอบแทนน้อยกว่าการเปลี่ยนแปลงของอัตราผลตอบแทนของกลุ่มหลักทรัพย์ของตลาด Beta มากกว่า 1 แสดงว่า หลักทรัพย์ในพอร์ตการลงทุนมีการเปลี่ยนแปลงของอัตราผลตอบแทนมากกว่าการเปลี่ยนแปลงของอัตราผลตอบแทนของกลุ่มหลักทรัพย์ของตลาด

Tracking Error อัตราผลตอบแทนของกองทุนมีประสิทธิภาพในการเลียนแบบดัชนีชี้วัด โดยหาก tracking error ต่ำ หมายถึงกองทุนรวมมีประสิทธิภาพในการสร้างผลตอบแทนให้ใกล้เคียงกับดัชนีชี้วัด กองทุนรวมที่มีค่า tracking error สูง จะมีอัตราผลตอบแทนโดยเฉลี่ยห่างจากดัชนีชี้วัดมากขึ้น

Yield to Maturity อัตราผลตอบแทนจากการลงทุนในตราสารหนี้โดยถือจนครบกำหนดอายุ ซึ่งคำนวณจากดอกเบี้ยที่จะได้รับในอนาคตตลอดอายุตราสารและเงินต้นที่จะได้รับคืน นำมาคิดลดเป็นมูลค่าปัจจุบัน โดยใช้วัดอัตราผลตอบแทนของกองทุนรวมตราสารหนี้ คำนวณจากค่าเฉลี่ยถ่วงน้ำหนักของ Yield to Maturity ของตราสารหนี้แต่ละตัวที่กองทุนมีการลงทุน และเนื่องจาก Yield to Maturity มีหน่วยมาตรฐานเป็นเปอร์เซ็นต์ต่อปี จึงสามารถนำไปใช้เปรียบเทียบอัตราผลตอบแทนระหว่างกองทุนรวมตราสารหนี้ที่มีนโยบายถือครองตราสารหนี้จนครบกำหนดอายุและมีลักษณะการลงทุนที่ใกล้เคียงกันได้

@ สงวนลิขสิทธิ์ 2024 บริษัท มอร์นิ่งสตาร์ รีเสิร์ช (ประเทศไทย) จำกัด ข้อมูลนี้ (1) เป็นกรรมสิทธิ์ของบริษัท มอร์นิ่งสตาร์ รีเสิร์ช (ประเทศไทย) จำกัด และ/หรือ ผู้ให้บริการข้อมูล (2) ขอสงวนสิทธิ์ในการลอกเลียน หรือเผยแพร่ (3) ขอสงวนสิทธิ์ที่จะไม่รับผิดชอบต่อความถูกต้อง ครบถ้วน และความเสียหายต่างๆ ที่เกิดขึ้นทุกกรณีจากการนำข้อมูลไปใช้อ้างอิง ผลการดำเนินงานในอดีตมิได้เป็นสิ่งยืนยันผลการดำเนินงานในอนาคต

หนังสือชี้ชวนส่วนสรุปข้อมูลสำคัญ



คู่มือการลงทุน RMF



บริษัทหลักทรัพย์จัดการกองทุน กสิกรไทย จำกัด
ที่อยู่ : 400/22 อาคารธนาคารกสิกรไทย ชั้น 6 และ 12 ถนนพหลโยธิน
แขวงสามเสนใน เขตพญาไท กรุงเทพฯ 10400
โทรศัพท์ : 0 - 2673 - 3888
website : www.kasikornasset.com
email : ka.customer@kasikornasset.com

ข้อมูลเพิ่มเติมของ กองทุนเปิดเค หุ้นธรรมาภิบาลไทยเพื่อการเลี้ยงชีพ (KTHAICGRMF)

นโยบายการลงทุน

กองทุนมีนโยบายการลงทุนในตราสารแห่งทุนของบริษัทจดทะเบียนในตลาดหลักทรัพย์แห่งประเทศไทย และหรือตลาดหลักทรัพย์ เอ็ม เอ ไอ หรือตลาดรองอื่นๆของตลาดหลักทรัพย์แห่งประเทศไทย โดยเน้นลงทุนในบริษัทที่มีการกำกับดูแลกิจการที่ดี รวมถึงบริษัทที่รับการรับรองเป็นสมาชิกแนวร่วมต่อต้านคอร์รัปชันของภาคเอกชนไทย (CAC) ซึ่งการพิจารณาการกำกับดูแลกิจการที่ดีอาจพิจารณาจากการจัดอันดับ CG Scoring ของสมาคมส่งเสริมสถาบันกรรมการบริษัทไทย หรือหน่วยงานอื่นใดที่เกี่ยวข้อง โดยเฉลี่ยรอบปีบัญชีไม่น้อยกว่าร้อยละ 80 ของมูลค่าทรัพย์สินสุทธิของกองทุน

เงินลงทุนส่วนที่เหลือ กองทุนอาจลงทุนในตราสารแห่งทุนนอกเหนือจากที่กล่าวข้างต้น รวมถึงหุ้นที่ไม่ได้จดทะเบียน (Unlisted securities) ตราสารกึ่งหนี้กึ่งทุน ตราสารแห่งหนี้ ตราสารการเงิน เงินฝาก หน่วยลงทุน CIS หน่วย property และหรือหน่วย infra ตลอดจนหลักทรัพย์หรือทรัพย์สินอื่นหรือการหาผลตอบแทนโดยวิธีอื่นตามที่สำนักงานคณะกรรมการ ก.ล.ต. กำหนดหรือให้ความเห็นชอบ

นอกจากนี้ กองทุนอาจลงทุนในสัญญาซื้อขายล่วงหน้าเพื่อเพิ่มประสิทธิภาพการบริหารการลงทุน (Efficient Portfolio Management) ตราสารที่มีลักษณะของสัญญาซื้อขายล่วงหน้าแฝง (Structured Note) รวมถึงหลักทรัพย์ที่ไม่มีการซื้อขายในตลาด (unlisted) และตราสารหนี้ที่มีอันดับความน่าเชื่อถือต่ำกว่าที่สามารถลงทุนได้ (non – investment grade) และตราสารหนี้ที่ไม่ได้รับการจัดอันดับความน่าเชื่อถือ (Unrated Securities)

วัตถุประสงค์การลงทุนที่เกี่ยวกับความยั่งยืน:

กองทุนจะลงทุนในบริษัทที่มีการกำกับดูแลกิจการที่ดี (Good Governance) เพื่อให้สอดคล้องกับการลงทุนแบบยั่งยืน (Sustainable Investment)

เป้าหมายด้านความยั่งยืนที่ต้องการบรรลุ:

เพื่อสนับสนุนให้ภาคธุรกิจให้ความสำคัญกับการลดการปล่อยก๊าซเรือนกระจกมากขึ้นและมีส่วนในการขับเคลื่อนประเทศไทยให้สามารถบรรลุเป้าหมายการลดการปล่อยก๊าซเรือนกระจกเป็นศูนย์ (Net Zero) ภายในปี พ.ศ. 2608 (ค.ศ. 2065) อันจะเป็นส่วนสำคัญในการแก้ปัญหาการเพิ่มขึ้นของอุณหภูมิโลกและลดผลกระทบจากการเปลี่ยนแปลงสภาพภูมิอากาศ (Climate Change) ซึ่งสอดคล้องกับแนวทางการลงทุนแบบยั่งยืน (Sustainable Investment) และเป้าหมายการพัฒนาที่ยั่งยืน (SDGs) ขององค์การสหประชาชาติ

กรอบการลงทุน:





กองทุนจะลงทุนในบริษัทที่มีการกำกับดูแลกิจการที่ดี (Good Governance) ได้รับการรับรองเป็นสมาชิกแนวร่วมต่อต้านคอร์รัปชันของภาคเอกชนไทย (CAC) ซึ่งการกำกับดูแลกิจการที่ดีอาจพิจารณาจากการจัดอันดับ CG Scoring ของสมาคมส่งเสริมสถาบันกรรมการบริษัทไทย (IOD) หรือหน่วยงานอื่นใดที่เกี่ยวข้อง

การอ้างอิงดัชนีชี้วัดที่สอดคล้องกับความยั่งยืน:

ดัชนีชี้วัด (Benchmark) ของกองทุน คือ ดัชนีผลตอบแทนรวมตลาดหลักทรัพย์ (SET TRI: SET Total Return Index) โดยผู้จัดการกองทุนเลือกใช้ดัชนีชี้วัดดังกล่าว เนื่องจากกองทุนเปิดเค หุ้นธรรมาภิบาลไทยเพื่อการเลี้ยงชีพ (KTHAICGRMF) เกิดจากการที่บริษัทจัดการในประเทศไทย 11 แห่ง รวมกันก่อตั้งกองทุนรวมธรรมาภิบาลไทย (Thai CG Funds) ซึ่งมีการกำหนดหลักเกณฑ์การลงทุนร่วมกัน เพื่อส่งเสริมให้บริษัทจดทะเบียนในตลาดหลักทรัพย์ รวมถึงผู้ลงทุนสถาบันตระหนักถึงความสำคัญของการมีธรรมาภิบาลที่ดี อันจะเป็นการพัฒนาตลาดทุนไทยไปสู่ความยั่งยืนต่อไป อย่างไรก็ตาม ในช่วงที่กองทุนได้เปิดเสนอขายหน่วยลงทุนครั้งแรก ยังไม่มีดัชนีชี้วัดที่เกี่ยวกับความยั่งยืน ทำให้คณะกรรมการกำหนดหลักทรัพย์และหลักเกณฑ์ในการลงทุนของกองทุนรวมธรรมาภิบาลไทย (“คณะกรรมการ”) ซึ่งประกอบด้วยตัวแทนจากบริษัทจัดการ 11 แห่ง ได้พิจารณาร่วมกันและมีมติว่า SET TRI ถือเป็นดัชนีชี้วัดที่เหมาะสมที่สุดในขณะนั้น ประกอบกับมีจำนวนบริษัทจดทะเบียนที่ครอบคลุมการลงทุนตามกรอบการลงทุนของกองทุนรวมธรรมาภิบาลไทยมากที่สุดเมื่อเทียบกับดัชนีอื่น อย่างไรก็ตาม คณะกรรมการจะมีการทบทวนดัชนีชี้วัดอย่างสม่ำเสมอหากมีดัชนีชี้วัดที่เกี่ยวกับความยั่งยืนที่เหมาะสม

ข้อควรรู้ของกองทุน SSF / RMF

สรุปความแตกต่างของ กองทุนรวมเพื่อการออม (SSF) และ กองทุนรวมเพื่อการเลี้ยงชีพ (RMF)

| | SSF | RMF |
|--|--|--|
|  คืออะไร | กองทุนรวมเพื่อส่งเสริมการออมระยะยาว | กองทุนรวมเพื่อส่งเสริมการออมเพื่อการเกษียณ |
|  % ลดหย่อนภาษีของรายได้ | ไม่เกิน 30% ของรายได้ที่ต้องเสียภาษีต่อปี | ไม่เกิน 30% ของรายได้ที่ต้องเสียภาษีต่อปี |
|  จำนวนเงินลดหย่อนภาษีสูงสุด | สูงสุด 200,000 บาท <u>นับรวม</u> วงเงินกลุ่มเกษียณ* ทั้งหมดต้องไม่เกิน 500,000 บาท | สูงสุด 500,000 บาท <u>นับรวม</u> วงเงินกลุ่มเกษียณ* ทั้งหมดต้องไม่เกิน 500,000 บาท |
|  ช่วงเวลาลงทุนเพื่อใช้สิทธิ | ปี 2563 - 2567 | ต้องลงทุนต่อเนื่องทุกปีอย่างน้อยปีละ 1 ครั้ง และเว้นได้ไม่เกิน 1 ปีติดต่อกัน |
|  นโยบายการลงทุน | ลงทุนในสินทรัพย์หลายประเภท | ลงทุนในสินทรัพย์หลายประเภท |
|  ระยะเวลาถือครอง | 10 ปีขึ้นไปนับจากวันซื้อ | 5 ปีนับจากวันซื้อและอายุครบ 55 ปีบริบูรณ์ |

*วงเงินกลุ่มเกษียณ ในที่นี้หมายถึง การซื้อกองทุน SSF, กองทุน RMF, กองทุนสำรองเลี้ยงชีพ, กองทุนบำเหน็จบำนาญข้าราชการ, ประกันชีวิตแบบบำนาญ, กองทุนสงเคราะห์ครูโรงเรียนเอกชน หรือ กองทุนการออมแห่งชาติเมื่อรวมแล้วต้องไม่เกิน 500,000 บาทในแต่ละปีภาษี
หมายเหตุ : ข้อมูล ณ วันที่ 30 พฤศจิกายน 2565 กรณีที่มีการเปลี่ยนแปลง บริษัทจะปรับปรุงข้อมูลให้เป็นปัจจุบันและประกาศผ่าน website <https://www.kasikornasset.com> ทั้งนี้ ขอให้ยึดถือคู่มือการลงทุนฉบับล่าสุดที่ได้ปรับปรุงเป็นสำคัญ

ข้อควรทราบกรณีผิดเงื่อนไขการลงทุน

SSF

หากผิดเงื่อนไขการลงทุน **SSF** (ขายคืนก่อนครบ 10 ปี นับตั้งแต่วันที่ซื้อหน่วยลงทุน)

1. ต้องคืนเงินภาษีที่ได้รับยกเว้นทั้งหมดทันที พร้อมจ่ายเงินเพิ่มให้รัฐ 1.50% ต่อเดือน โดยย้อนหลังตั้งแต่เดือน เม.ย. ของปีที่เคยยื่นขอลดหย่อนภาษีไว้ จนถึงวันที่ยื่นคืนภาษี
2. กำไรที่ได้จากการขายคืนที่ผิดเงื่อนไข ถือเป็นรายได้ในปีที่ขายคืนซึ่งต้องนำไปรวมคำนวณภาษีด้วย โดย บลจ.กสิกรไทย จะหักภาษี ณ ที่จ่ายเบื้องต้น ตามอัตราที่กำหนด
3. หากขายคืนหน่วยลงทุนที่ถือครองต่ำกว่า 1 ปี จะเสีย Exit Fee 1.50% ของมูลค่าซื้อขาย

กรณีซื้อเกินสิทธิ **SSF** (ส่วนที่เกิน 30% ของรายได้ที่ต้องเสียภาษีหรือเกิน 200,000 บาท แล้วแต่กรณี)

1. เงินค่าซื้อหน่วยลงทุนส่วนที่ซื้อเกินสิทธิจะไม่สามารถนำไปลดหย่อนภาษีได้
2. กำไรส่วนเกินทุน (Capital Gain) ที่ได้รับจากการขายหน่วยลงทุนเฉพาะส่วนที่เกินสิทธิ จะถือเป็นรายได้ ในปีที่ขายคืน ซึ่งต้องนำไปรวมคำนวณภาษีด้วย แม้จะถือหน่วยลงทุนเกินกว่า 10 ปีก็ตาม
3. หากขายคืนหน่วยลงทุนที่ถือครองต่ำกว่า 1 ปี จะเสีย Exit Fee 1.50% ของมูลค่าซื้อขาย

RMF

หากผิดเงื่อนไข และลงทุน **RMF** ไม่ถึง 5 ปี (นับตั้งแต่ลงทุนครั้งแรก)

1. ต้องดำเนินการคืนเงินภาษีทั้งหมดที่ได้รับยกเว้นมา โดยหากผู้ลงทุนคืนภาษีล่าช้า ต้องจ่ายให้รัฐ 1.5% ต่อเดือน โดยคิดตั้งแต่เดือนเมษายน ของปีที่ถัดจากปีที่ขายผิดเงื่อนไขการลงทุนนั้น
2. กำไรที่ได้จากการขายคืนที่ผิดเงื่อนไข ถือเป็นรายได้ในปีที่ขายคืน ซึ่งต้องนำไปรวมคำนวณภาษีด้วย โดย บลจ.กสิกรไทย จะหักภาษี ณ ที่จ่ายเบื้องต้นตามอัตราที่กำหนด

หากผิดเงื่อนไข และลงทุน **RMF** 5 ปีขึ้นไป

1. ต้องคืนเงินภาษีที่ได้รับยกเว้น 5 ปีย้อนหลัง โดยหากผู้ลงทุนคืนภาษีล่าช้า ต้องจ่ายให้รัฐ 1.5% ต่อเดือน โดยคิด ตั้งแต่เดือนเมษายนของปีที่ถัดจากปีที่ขายผิดเงื่อนไขการลงทุนนั้น
2. กำไรที่ได้จากการขายคืนไม่ต้องนำไปคำนวณเพื่อเสียภาษี

กรณีซื้อเกินสิทธิ **RMF**

(ส่วนที่เกิน 30% ของรายได้ที่ต้องเสียภาษีหรือเกิน 500,000 บาท แล้วแต่กรณี)

1. ไม่สามารถนำเงินลงทุนส่วนเกินไปลดหย่อนภาษีได้
2. เมื่อขายคืนจะต้องนำผลประโยชน์ที่ได้(กำไร)รวมกับเงินได้อื่น เพื่อคำนวณภาษีเงินได้บุคคลในปีที่ขายคืน
3. การขายคืนส่วนที่ลงทุนเกินสิทธิโดยไม่เป็นไปตามเงื่อนไข อาจส่งผลให้ผิดเงื่อนไขของการลงทุน **RMF** ทั้งหมดที่ลงทุนมา

SCAN

เพื่อลงทะเบียน



โปรดลงทะเบียน **ขอใช้สิทธิ**
ลดหย่อนภาษี SSF/RMF

ตามกฎหมายกรมสรรพากร ปี 2565