

## กองทุนเปิดเค เวียดนาม หุ้นเพื่อการเลี้ยงชีพ

KVIETNAMRMF

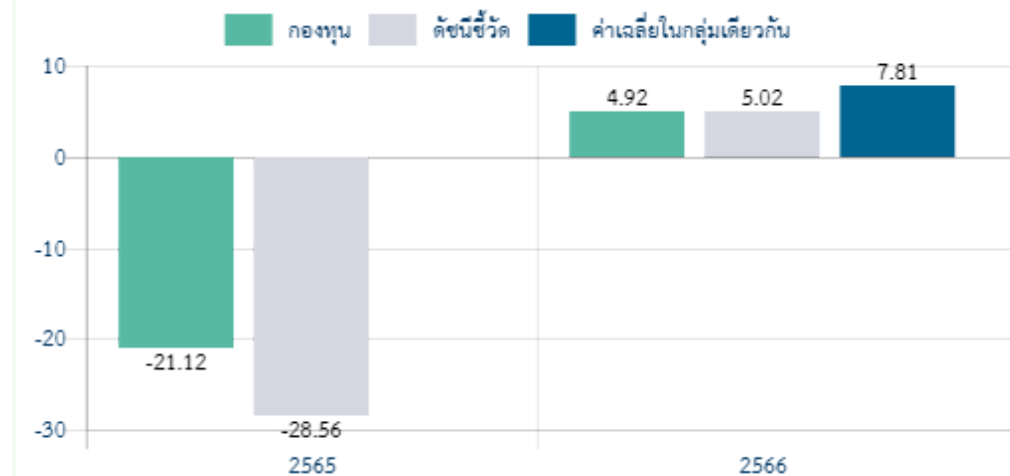
### ประเภทกองทุนรวม / กลุ่มกองทุนรวม

- กองทุนรวมตราสารทุนต่างประเทศ / กองทุนรวมเพื่อการเลี้ยงชีพ (RMF) / กองทุนรวมฟีดเดอร์
- กลุ่ม Vietnam Equity

### นโยบายและกลยุทธ์การลงทุน

- เน้นลงทุนในกองทุนเปิดเค เวียดนาม หุ้น (กองทุนหลัก) ที่มีนโยบายลงทุนในตราสารทุนที่จดทะเบียนในตลาดหลักทรัพย์ในประเทศเวียดนามและ/หรือที่ดำเนินธุรกิจหรือได้รับผลประโยชน์จากการเติบโตทางเศรษฐกิจหรือทรัพย์สินส่วนใหญ่มาจากการเติบโตทางเศรษฐกิจของประเทศเวียดนาม
- อาจลงทุนในสัญญาซื้อขายล่วงหน้าเพื่อเพิ่มประสิทธิภาพการบริหารการลงทุน (Efficient Portfolio Management) และตราสารที่มีสัญญาซื้อขายล่วงหน้าแฝง (Structured Note)
- ป้องกันความเสี่ยงด้านอัตราแลกเปลี่ยนตามดุลยพินิจของผู้จัดการกองทุน
- ลงทุนในหน่วยลงทุนของกองทุนรวมอื่นซึ่งอยู่ภายใต้การบริหารจัดการของบริษัทจัดการเดียวกันได้โดยไม่จำกัดอัตราส่วน และกองทุนรวมอื่นนั้นมีการลงทุนในหรือมีไว้ซึ่งหน่วยลงทุนของกองทุนรวมใดๆ ที่บริษัทจัดการเดียวกันเป็นผู้รับผิดชอบในการดำเนินการต่อไปได้อีกไม่เกิน 1 ทอด
- กองทุนมุ่งหวังให้ผลประกอบการเคลื่อนไหวตามกองทุนหลัก โดยกองทุนหลักมุ่งหวังให้ผลประกอบการเคลื่อนไหวสูงกว่าดัชนีชี้วัด (active management)

### ผลการดำเนินงานและดัชนีชี้วัดย้อนหลัง 5 ปีปฏิทิน (% ต่อปี)



### ผลการดำเนินงานย้อนหลังแบบปีหมุน (%)

	YTD	3 เดือน	6 เดือน	1 ปี *
กองทุน	13.44	-5.17	-7.09	2.80
ดัชนีชี้วัด	-3.90	-7.96	-16.61	-10.13
ค่าเฉลี่ยในกลุ่มเดียวกัน	8.36	-3.18	-6.28	2.93
ความผันผวนกองทุน	16.77	15.58	16.73	17.80
ความผันผวนดัชนีชี้วัด	19.10	17.99	20.53	21.73
	3 ปี *	5 ปี *	10 ปี *	ตั้งแต่จัดตั้ง *
กองทุน	N/A	N/A	N/A	-2.67
ดัชนีชี้วัด	N/A	N/A	N/A	-13.08
ค่าเฉลี่ยในกลุ่มเดียวกัน	N/A	N/A	N/A	N/A
ความผันผวนกองทุน	N/A	N/A	N/A	19.10
ความผันผวนดัชนีชี้วัด	N/A	N/A	N/A	22.80

หมายเหตุ : \* % ต่อปี

### ระดับความเสี่ยง

ต่ำ 1 2 3 4 5 6 7 8 สูง

### ความเสี่ยงสูง

ลงทุนในตราสารทุนเป็นหลัก โดยเฉลี่ยในรอบปีไม่น้อยกว่า 80% ของ NAV

### ข้อมูลกองทุนรวม

วันจดทะเบียนกองทุน	2 มิ.ย. 65
นโยบายการจ่ายเงินปันผล	ไม่จ่าย
อายุกองทุน	ไม่กำหนด

### ผู้จัดการกองทุนรวม

นาย สุธี เลิศสาครศิริ (ตั้งแต่ 2 มิ.ย. 65)

### ดัชนีชี้วัด :

1. ดัชนี MSCI Vietnam Net Total Return USD Index (100.00%)

ปรับด้วยอัตราแลกเปลี่ยน เพื่อเทียบกับค่าสกุลเงินบาท ณ วันที่คำนวณผลตอบแทน

### คำเตือน:

- การลงทุนในกองทุนรวมไม่ใช่การฝากเงิน
- ผลการดำเนินงานในอดีตของกองทุนรวม มิได้เป็นสิ่งยืนยันถึงผลการดำเนินงานในอนาคต

การเข้าร่วมต่อต้านทุจริต : ได้รับการรับรองจาก CAC

หนังสือชี้ชวนฉบับเต็ม

ผู้ลงทุนสามารถศึกษา  
เครื่องมือบริหารความเสี่ยง  
ด้านสภาพคล่องได้ใน  
หนังสือชี้ชวนฉบับเต็ม



[www.kasikornasset.com](http://www.kasikornasset.com)

**การซื้อขายหน่วยลงทุน**

วันทำการซื้อ : ทุกวันทำการซื้อขาย

เวลาทำการ : 08:30 น. - 12:00 น.

การซื้อขายครั้งแรกขั้นต่ำ : 500 บาท

การซื้อขายครั้งถัดไปขั้นต่ำ : 500 บาท

หมายเหตุ :

**การขายคืนหน่วยลงทุน**

วันทำการขายคืน : ทุกวันทำการซื้อขาย

เวลาทำการ : 08:30 น. - 12:00 น.

การขายคืนขั้นต่ำ : 500 บาท

ยอดคงเหลือขั้นต่ำ : ไม่กำหนด

ระยะเวลาการรับเงินขายคืน : T+5

(ประกาศ NAV T+1 คืนเงิน T+5 เวลา 15.00 น.เป็นต้นไป)

**ข้อมูลเชิงสถิติ**

Maximum Drawdown	-31.10 %
Recovering Period	1 ปี 6.90 เดือน
FX Hedging	0.00 %
อัตราส่วนหมุนเวียนการลงทุน	0.02 เท่า
Sharpe Ratio	-0.14
Alpha	10.41 %
Beta	0.79

**ค่าธรรมเนียมที่เรียกเก็บจากกองทุนรวม (% ต่อปีของ NAV)**

ค่าธรรมเนียม	สูงสุดไม่เกิน	เก็บจริง
การจัดการ	3.2100	1.6050
รวมค่าใช้จ่าย	4.8685	1.7934

หมายเหตุ : ค่าธรรมเนียมดังกล่าวรวมภาษีมูลค่าเพิ่ม ภาษีธุรกิจเฉพาะ หรือภาษีอื่นใดแล้ว

• บริษัทจัดการอาจพิจารณาเปลี่ยนแปลงค่าธรรมเนียมที่เรียกเก็บจริง เพื่อให้สอดคล้องกับกลยุทธ์หรือค่าใช้จ่ายในการบริหารจัดการ

• หากกองทุนลงทุนในหน่วยลงทุนของกองทุนรวมซึ่งอยู่ภายใต้การบริหารจัดการของบริษัทจัดการเดียวกัน (กองทุนปลายทาง) บริษัทจัดการจะไม่คิดค่าธรรมเนียมการจัดการซ้ำซ้อนกับกองทุนปลายทาง

**ค่าธรรมเนียมที่เรียกเก็บจากผู้ถือหน่วย (% ของมูลค่าซื้อขาย)**

ค่าธรรมเนียม	สูงสุดไม่เกิน	เก็บจริง
การขาย	ไม่มี	ไม่มี
การรับซื้อคืน	2.00	ยกเว้น
การสับเปลี่ยนหน่วยลงทุนเข้า		ดูหมายเหตุ
การสับเปลี่ยนหน่วยลงทุนออก		ดูหมายเหตุ
การโอนหน่วย	ตามที่เก็บจริง	ไม่เรียกเก็บ

หมายเหตุ : ค่าธรรมเนียมดังกล่าวรวมภาษีมูลค่าเพิ่ม ภาษีธุรกิจเฉพาะ หรือภาษีอื่นใดแล้ว

• บริษัทจัดการอาจพิจารณาเปลี่ยนแปลงค่าธรรมเนียมที่เรียกเก็บจริง เพื่อให้สอดคล้องกับกลยุทธ์หรือค่าใช้จ่ายในการบริหารจัดการ

• ค่าธรรมเนียมการสับเปลี่ยนเข้า : อัตราเท่ากับค่าธรรมเนียมการรับซื้อคืนหน่วยลงทุนของกองทุนต้นทางหรือค่าธรรมเนียมการขายหน่วยลงทุนของกองทุนปลายทางแล้วแต่อัตราใดจะสูงกว่า

• ค่าธรรมเนียมการสับเปลี่ยนออก

- สับเปลี่ยนไป RMF ภายใน บลจ.กสิกรไทย : ปัจจุบันไม่เรียกเก็บ

- สับเปลี่ยนไป RMF บลจ.อื่น : 1.00% ของมูลค่าหน่วยลงทุนของวันทำการล่าสุดหรือจำนวนเงินที่สับเปลี่ยน แล้วแต่กรณี

- สับเปลี่ยนไปกองทุนอื่นภายใต้ บลจ. กสิกรไทย : อัตราเท่ากับค่าธรรมเนียมการรับซื้อคืนหน่วยลงทุนของกองทุนต้นทางหรือค่าธรรมเนียมการขายหน่วยลงทุนของกองทุนปลายทางแล้วแต่อัตราใดจะสูงกว่า

**สัดส่วนประเภททรัพย์สินที่ลงทุน**

ประเภททรัพย์สิน	% NAV	ทรัพย์สินที่ลงทุน 5 อันดับแรก	
		ทรัพย์สิน	% NAV
หน่วยลงทุน	94.88	กองทุนเปิดเค เวียดนาม หุ้นทุน	94.88
เงินฝาก	2.99	หุ้น โบสดงสิทธิในผลประโยชน์ E1VFN30	2.98
ตราสารทุน	2.98	เงินฝาก ธนาคารฮ่องกงและเซี่ยงไฮ้แบงกิง	2.95
อื่นๆ	-0.84	คอร์ปอเรชั่น จำกัด	
		เงินฝาก บมจ.ธนาคารกสิกรไทย	0.05

**ข้อมูลกองทุนหลัก**

ทรัพย์สิน	% NAV
หุ้น Mobile World Investment Corp	9.22
หุ้น FPT Corp	9.17
หุ้น JSC Bank for Foreign Trade of Vietnam	8.50
หุ้น Asia Commercial Bank	7.68
หุ้น VIETNAM TECHNOLOGICAL & COMM	6.05

ข้อมูลกองทุนหลัก ณ วันที่ 30 ก.ย. 67

**การจัดสรรการลงทุนในกลุ่มอุตสาหกรรม**

อุตสาหกรรม	% NAV
Financials-Vietnam	36.35
Consumer Discretionary-Vietnam	12.00
Consumer Staples-Vietnam	11.29
Information Technology-Vietnam	10.54
Real Estate-Vietnam	7.63

ข้อมูลกองทุนหลัก ณ วันที่ 30 ก.ย. 67

การลงทุนในกองทุนอื่นเกินกว่า 20 % (กองในประเทศและกองต่างประเทศ)

ชื่อกองทุน : กองทุนเปิดเค เวียดนาม หุ้น

web link : <https://www.kasikornasset.com>



## คำอธิบาย

**Maximum Drawdown** เปรอ์เซ็นต์ผลขาดทุนสูงสุดของกองทุนรวมในระยะเวลา 5 ปีย้อนหลัง (หรือตั้งแต่จัดตั้งกองทุนกรณีที่ยังไม่ครบ 5 ปี) โดยวัดจากระดับ NAV ต่อหน่วยที่จุดสูงสุดไปจนถึงจุดต่ำสุดในช่วงที่ NAV ต่อหน่วยปรับตัวลดลง ค่า Maximum Drawdown เป็นข้อมูลที่ช่วยให้ทราบถึงความเสี่ยงที่อาจจะขาดทุนจากการลงทุนในกองทุนรวม

**Recovering Period** ระยะเวลาการฟื้นตัว เพื่อเป็นข้อมูลให้ผู้ลงทุนทราบถึงระยะเวลาตั้งแต่การขาดทุนสูงสุดจนถึงระยะเวลาที่ฟื้นกลับมาที่เงินต้นใช้ระยะเวลานานเท่าใด

**FX Hedging** เปรอ์เซ็นต์ของการลงทุนในสกุลเงินต่างประเทศที่มีการป้องกันความเสี่ยงจากอัตราแลกเปลี่ยน

**อัตราส่วนหมุนเวียนการลงทุน** ความถี่ของการซื้อขายหลักทรัพย์ในพอร์ตการลงทุนในช่วงเวลาใดช่วงเวลานึง โดยคำนวณจากมูลค่าที่ต่ำกว่าระหว่างผลรวมของมูลค่าการซื้อขายหลักทรัพย์กับผลรวมของมูลค่าการขายหลักทรัพย์ของกองทุนรวมในรอบระยะเวลา 1 ปีหารด้วยมูลค่า NAV ของกองทุนรวมเฉลี่ยในรอบระยะเวลาเดียวกัน กองทุนรวมที่มีค่าอัตราส่วนหมุนเวียนการลงทุนสูงบ่งชี้ถึงการซื้อขายหลักทรัพย์บ่อยครั้งของผู้จัดการกองทุนและทำให้มีต้นทุนการซื้อขายหลักทรัพย์ที่สูง จึงต้องพิจารณาเปรียบเทียบกับผลการดำเนินงานของกองทุนรวมเพื่อประเมินความคุ้มค่าของการซื้อขายหลักทรัพย์ดังกล่าว

**Sharpe Ratio** อัตราส่วนระหว่างผลตอบแทนส่วนเพิ่มของกองทุนรวมเปรียบเทียบกับความเสี่ยงจากการลงทุน โดยคำนวณจากผลต่างระหว่างอัตราผลตอบแทนของกองทุนรวมกับอัตราผลตอบแทนที่ปราศจากความเสี่ยง (risk-free rate) เปรียบเทียบกับค่าเบี่ยงเบนมาตรฐาน (standard deviation) ของกองทุนรวม ค่า Sharpe Ratio สะท้อนถึงอัตราผลตอบแทนที่กองทุนรวมควรได้รับเพิ่มขึ้นเพื่อชดเชยกับความเสี่ยงที่กองทุนรวมรับมา โดยกองทุนรวมที่มีค่า Sharpe Ratio สูงกว่าจะเป็นกองทุนที่มีประสิทธิภาพในการบริหารจัดการลงทุนที่ดีกว่า เนื่องจากได้รับผลตอบแทนส่วนเพิ่มที่สูงกว่าภายใต้ระดับความเสี่ยงเดียวกัน

**Alpha** ผลตอบแทนส่วนเกินของกองทุนรวมเมื่อเปรียบเทียบกับดัชนีชี้วัด (benchmark) โดยค่า Alpha ที่สูง หมายถึง กองทุนสามารถสร้างผลตอบแทนได้สูงกว่าดัชนีชี้วัด ซึ่งเป็นผลจากประสิทธิภาพของผู้จัดการกองทุนในการคัดเลือกหรือหาจังหวะเข้าลงทุนในหลักทรัพย์ได้อย่างเหมาะสม

**Beta** ระดับและทิศทางการเปลี่ยนแปลงของอัตราผลตอบแทนของหลักทรัพย์ในพอร์ตการลงทุน โดยเปรียบเทียบกับอัตราการเปลี่ยนแปลงของตลาด Beta น้อยกว่า 1 แสดงว่า หลักทรัพย์ในพอร์ตการลงทุนมีการเปลี่ยนแปลงของอัตราผลตอบแทนน้อยกว่าการเปลี่ยนแปลงของอัตราผลตอบแทนของกลุ่มหลักทรัพย์ของตลาด Beta มากกว่า 1 แสดงว่า หลักทรัพย์ในพอร์ตการลงทุนมีการเปลี่ยนแปลงของอัตราผลตอบแทนมากกว่าการเปลี่ยนแปลงของอัตราผลตอบแทนของกลุ่มหลักทรัพย์ของตลาด

**Tracking Error** อัตราผลตอบแทนของกองทุนมีประสิทธิภาพในการเลียนแบบดัชนีชี้วัด โดยหาก tracking error ต่ำ หมายถึงกองทุนรวมมีประสิทธิภาพในการสร้างผลตอบแทนให้ใกล้เคียงกับดัชนีชี้วัด กองทุนรวมที่มีค่า tracking error สูง จะมีอัตราผลตอบแทนโดยเฉลี่ยห่างจากดัชนีชี้วัดมากขึ้น

**Yield to Maturity** อัตราผลตอบแทนจากการลงทุนในตราสารหนี้โดยถือจนครบกำหนดอายุ ซึ่งคำนวณจากดอกเบี้ยที่ได้รับในอนาคตตลอดอายุตราสารและเงินต้นที่จะได้รับคืน นำมาคิดลดเป็นมูลค่าปัจจุบัน โดยใช้วัดอัตราผลตอบแทนของกองทุนรวมตราสารหนี้ คำนวณจากค่าเฉลี่ยถ่วงน้ำหนักของ Yield to Maturity ของตราสารหนี้แต่ละตัวที่กองทุนมีการลงทุน และเนื่องจาก Yield to Maturity มีหน่วยมาตรฐานเป็นเปอร์เซ็นต์ต่อปี จึงสามารถนำไปใช้เปรียบเทียบอัตราผลตอบแทนระหว่างกองทุนรวมตราสารหนี้ที่มีนโยบายถือครองตราสารหนี้จนครบกำหนดอายุและมีลักษณะการลงทุนที่ใกล้เคียงกันได้

© สงวนลิขสิทธิ์ 2024 บริษัท มอร์นิ่งสตาร์ รีเสิร์ช (ประเทศไทย) จำกัด ข้อมูลนี้ (1) เป็นกรรมสิทธิ์ของบริษัท มอร์นิ่งสตาร์ รีเสิร์ช (ประเทศไทย) จำกัด และ/หรือ ผู้ให้บริการข้อมูล (2) ขอสงวนสิทธิ์ในการลอกเลียน หรือเผยแพร่ (3) ขอสงวนสิทธิ์ที่จะไม่รับผิดชอบต่อความถูกต้อง ครบถ้วน และความเสียหายต่างๆ ที่เกิดขึ้นทุกกรณีจากการนำข้อมูลไปใช้อ้างอิง ผลการดำเนินงานในอดีตมิได้เป็นสิ่งยืนยันผลการดำเนินงานในอนาคต

หนังสือชี้ชวนส่วนสรุปข้อมูลสำคัญ



คู่มือการลงทุน RMF



บริษัทหลักทรัพย์จัดการกองทุน กสิกรไทย จำกัด  
ที่อยู่ : 400/22 อาคารธนาคารกสิกรไทย ชั้น 6 และ 12 ถนนพหลโยธิน

แขวงสามเสนใน เขตพญาไท กรุงเทพฯ 10400


โทรศัพท์ : 0 - 2673 - 3888

website : [www.kasikornasset.com](http://www.kasikornasset.com)

email : [ka.customer@kasikornasset.com](mailto:ka.customer@kasikornasset.com)

# ข้อควรรู้ของกองทุน SSF / RMF / ThaiESG

สรุปความแตกต่างของกองทุนรวมเพื่อการออม (SSF)  
กองทุนรวมเพื่อการเลี้ยงชีพ (RMF) และกองทุนรวมไทยเพื่อความยั่งยืน (ThaiESG)

	SSF	RMF	ThaiESG
 คืออะไร	กองทุนรวมเพื่อส่งเสริมการออมระยะยาว	กองทุนรวมเพื่อส่งเสริมการออมเพื่อการเกษียณ	กองทุนรวมไทยเพื่อความยั่งยืน
 % ลดหย่อนภาษีของรายได้	ไม่เกิน 30% ของรายได้ที่ต้องเสียภาษีต่อปี	ไม่เกิน 30% ของรายได้ที่ต้องเสียภาษีต่อปี	ไม่เกิน 30% ของรายได้ที่ต้องเสียภาษีต่อปี
 จำนวนเงินลดหย่อนภาษีสูงสุด	สูงสุด 200,000 บาท นับรวมวงเงินกลุ่มเกษียณ* ทั้งหมดต้องไม่เกิน 500,000 บาท	สูงสุด 500,000 บาท นับรวมวงเงินกลุ่มเกษียณ* ทั้งหมดต้องไม่เกิน 500,000 บาท	<ul style="list-style-type: none"> <li>• สูงสุด 300,000 บาท** (รอกฎกระทรวงประกาศ)</li> <li>• สูงสุด 100,000 บาท***</li> <li>• <u>ไม่นับรวมวงเงินกลุ่มเกษียณ*</u></li> </ul>
 ช่วงเวลาลงทุนเพื่อใช้สิทธิ์	ปี 2563 - 2567	ปี 2544 - ปัจจุบัน ต้องลงทุนต่อเนื่องทุกปีอย่างน้อยปีละ 1 ครั้งและเว้นได้ไม่เกิน 1 ปีติดต่อกัน	<ul style="list-style-type: none"> <li>• ปี 2567 - 2569** (รอกฎกระทรวงประกาศ)</li> <li>• ก่อนวันที่ 1 ม.ค. 2567 และ/หรือ ตั้งแต่วันที่ 1 ม.ค. 2570 เป็นต้นไป***</li> </ul>
 นโยบายการลงทุน	ลงทุนในสินทรัพย์หลายประเภท	ลงทุนในสินทรัพย์หลายประเภท	ลงทุนหุ้นและ/หรือตราสารหนี้ในไทยที่เข้าเกณฑ์ ESG
 ระยะเวลาถือครอง	10 ปีขึ้นไปนับจากวันซื้อ	5 ปีขึ้นไปนับจากวันซื้อและอายุครบ 55 ปีบริบูรณ์	<ul style="list-style-type: none"> <li>• 5 ปีขึ้นไปนับจากวันซื้อ** (รอกฎกระทรวงประกาศ)</li> <li>• 8 ปีขึ้นไปนับจากวันซื้อ***</li> </ul>

\* วงเงินกลุ่มเกษียณ ประกอบด้วย กองทุน SSF, กองทุน RMF, กองทุนสำรองเลี้ยงชีพ (PVD), กองทุนบำเหน็จบำนาญข้าราชการ (กบข.), เบี้ยประกันชีวิตแบบบำนาญ, กองทุนสงเคราะห์ตามกฎหมายว่าด้วยโรงเรียนเอกชน หรือ กองทุนการออมแห่งชาติ

\*\* สิทธิประโยชน์ทางภาษีของกองทุน ThaiESG ตามมติ ครม. เมื่อวันที่ 30 ก.ค. 2567

\*\*\* กรณีที่ซื้อกองทุน ThaiESG ก่อนวันที่ 1 ม.ค. 2567 และ/หรือ ซื้อกองทุน ThaiESG ตั้งแต่วันที่ 1 ม.ค. 2570 เป็นต้นไป ผู้ซื้อกองทุนจะได้รับสิทธิลดหย่อนได้ 30% ของรายได้ เฉพาะส่วนที่ไม่เกิน 100,000 บาท (โดยถือหน่วยลงทุนไม่น้อยกว่า 8 ปี นับแต่วันที่ซื้อหน่วยลงทุน)

ข้อมูล ณ วันที่ 4 ก.ย. 2567 กรณีที่มีการเปลี่ยนแปลง บริษัทจะปรับปรุงข้อมูลให้เป็นปัจจุบันและประกาศผ่านเว็บไซต์ [www.kasikornasset.com](http://www.kasikornasset.com)

ทั้งนี้ผู้ลงทุนต้องปฏิบัติตามหลักเกณฑ์ที่ระบุในคู่มือการลงทุนของแต่ละกองทุน และตามหลักเกณฑ์ของกรมสรรพากร

# ข้อควรทราบกรณีผิดเงื่อนไขการลงทุน

## SSF

หากผิดเงื่อนไขการลงทุน SSF (ขายคืนก่อนครบ 10 ปี นับตั้งแต่วันที่ซื้อหน่วยลงทุน)

1. ต้องดำเนินการคืนเงินภาษีทั้งหมดที่ได้รับยกเว้นมา โดยหากผู้ลงทุนคืนภาษีล่าช้าต้องจ่ายให้รัฐ 1.5% ต่อเดือน โดยคิดย้อนหลังตั้งแต่วันที่ยื่นคืนภาษี
2. กำไรที่ได้จากการขายคืนที่ผิดเงื่อนไขถือเป็นรายได้ในปีที่ขายคืน ซึ่งต้องนำไปรวมคำนวณภาษีด้วย โดย บลจ.กสิกรไทย จะหักภาษี ณ ที่จ่ายตามอัตรากำไรเงินได้บุคคลธรรมดา
3. หากขายคืนหน่วยลงทุนที่ถือครองต่ำกว่า 1 ปี จะเสีย Exit Fee 1.50% ของมูลค่าซื้อขาย (ปัจจุบันยกเว้น)

กรณีซื้อเกินสิทธิ SSF (ส่วนที่เกิน 30% ของรายได้ที่ต้องเสียภาษีหรือเกิน 200,000 บาท แล้วแต่กรณี)

1. เงินค่าซื้อหน่วยลงทุนส่วนที่ซื้อเกินสิทธิจะไม่สามารถนำไปลดหย่อนภาษีได้
2. กำไรส่วนเกินทุน (Capital Gain) ที่ได้รับจากการขายหน่วยลงทุนเฉพาะส่วนที่เกินสิทธิจะถือเป็นรายได้ในปีที่ขายคืน ซึ่งต้องนำไปรวมคำนวณภาษีด้วย แม้จะถือหน่วยลงทุนเกินกว่า 10 ปีก็ตาม
3. หากขายคืนหน่วยลงทุนที่ถือครองต่ำกว่า 1 ปี จะเสีย Exit Fee 1.50% ของมูลค่าซื้อขาย (ปัจจุบันยกเว้น)

## RMF

หากผิดเงื่อนไขการลงทุน RMF ไม่ถึง 5 ปี (นับตั้งแต่ลงทุนครั้งแรก)

1. ต้องดำเนินการคืนเงินภาษีทั้งหมดที่ได้รับยกเว้นมา โดยหากผู้ลงทุนคืนภาษีล่าช้าต้องจ่ายให้รัฐ 1.5% ต่อเดือน โดยคิดตั้งแต่วันที่ยื่นคืนภาษี
2. กำไรที่ได้จากการขายคืนที่ผิดเงื่อนไขถือเป็นรายได้ในปีที่ขายคืน ซึ่งต้องนำไปรวมคำนวณภาษีด้วย โดย บลจ.กสิกรไทย จะหักภาษี ณ ที่จ่ายตามอัตรากำไรเงินได้บุคคลธรรมดา

หากผิดเงื่อนไขการลงทุน RMF 5 ปีขึ้นไป

1. ต้องดำเนินการคืนเงินภาษีที่ได้รับยกเว้น 5 ปี ย้อนหลัง โดยหากผู้ลงทุนคืนภาษีล่าช้าต้องจ่ายให้รัฐ 1.5% ต่อเดือน โดยคิดตั้งแต่วันที่ยื่นคืนภาษี
2. กำไรที่ได้จากการขายคืนไม่ต้องนำไปคำนวณเพื่อเสียภาษี

กรณีซื้อเกินสิทธิ RMF (ส่วนที่เกิน 30% ของรายได้ที่ต้องเสียภาษีหรือเกิน 500,000 บาท แล้วแต่กรณี)

1. เงินค่าซื้อหน่วยลงทุนส่วนที่ซื้อเกินสิทธิจะไม่สามารถนำไปลดหย่อนภาษีได้
2. กำไรส่วนเกินทุน (Capital Gain) ที่ได้รับจากการขายหน่วยลงทุนเฉพาะส่วนที่เกินสิทธิจะถือเป็นรายได้ในปีที่ขายคืน ซึ่งต้องนำไปรวมคำนวณภาษีด้วย
3. การขายคืนส่วนที่ลงทุนเกินสิทธิโดยไม่เป็นไปตามเงื่อนไข อาจจะส่งผลให้ผิดเงื่อนไขของการลงทุน RMF ทั้งหมดที่ลงทุนมา

## ThaiESG

หากผิดเงื่อนไขการลงทุน ThaiESG (ขายคืนหน่วยลงทุนก่อนครบ 5 ปี\*\* และ/หรือ 8 ปี\*\*\* นับตั้งแต่วันที่ซื้อหน่วยลงทุน)

1. ต้องดำเนินการคืนเงินภาษีทั้งหมดที่ได้รับยกเว้นมา โดยหากผู้ลงทุนคืนภาษีล่าช้า ต้องจ่ายให้รัฐ 1.5% ต่อเดือน โดยคิดย้อนหลังตั้งแต่วันที่ยื่นคืนภาษี
2. กำไรที่ได้จากการขายคืนที่ผิดเงื่อนไขถือเป็นรายได้ในปีที่ขายคืน ซึ่งต้องนำไปรวมคำนวณภาษีด้วย โดย บลจ.กสิกรไทย จะหักภาษี ณ ที่จ่ายตามอัตรากำไรเงินได้บุคคลธรรมดา
3. หากขายคืนหน่วยลงทุนที่ถือครองต่ำกว่า 1 ปี จะเสีย Exit Fee 1.50% ของมูลค่าซื้อขาย (ปัจจุบันยกเว้น)

กรณีซื้อเกินสิทธิ ThaiESG (ส่วนที่เกิน 30% ของรายได้ที่ต้องเสียภาษีหรือเกิน 300,000 บาท\*\* และ/หรือ 100,000 บาท\*\*\* แล้วแต่กรณี)

1. เงินค่าซื้อหน่วยลงทุนส่วนที่ซื้อเกินสิทธิจะไม่สามารถนำไปลดหย่อนภาษีได้
2. กำไรส่วนเกินทุน (Capital Gain) ที่ได้รับจากการขายหน่วยลงทุนเฉพาะส่วนที่เกินสิทธิจะถือเป็นรายได้ในปีที่ขายคืน ซึ่งต้องนำไปรวมคำนวณภาษีด้วย แม้จะถือครองหน่วยลงทุนเกินกว่า 5 ปี\*\* และ/หรือ 8 ปี\*\*\* ก็ตาม
3. หากขายคืนหน่วยลงทุนที่ถือครองต่ำกว่า 1 ปี จะเสีย Exit Fee 1.50% ของมูลค่าซื้อขาย (ปัจจุบันยกเว้น)

\*\* สิทธิประโยชน์ทางภาษีของกองทุน ThaiESG ตามมติ ครม. เมื่อวันที่ 30 ก.ค. 2567

\*\*\* กรณีที่ซื้อกองทุน ThaiESG ก่อนวันที่ 1 ม.ค. 2567 และ/หรือ ซื้อกองทุน ThaiESG ตั้งแต่วันที่ 1 ม.ค. 2570 เป็นต้นไป ผู้ซื้อกองทุนจะได้รับสิทธิลดหย่อนได้ 30% ของรายได้ เฉพาะส่วนที่ไม่เกิน 100,000 บาท (โดยถือหน่วยลงทุนไม่น้อยกว่า 8 ปี นับตั้งแต่วันที่ซื้อหน่วยลงทุน)