

กองทุนเปิดเค เวิร์พลัส อัลติเมท เพื่อการเลี้ยงชีพ

KWPULTIRMF

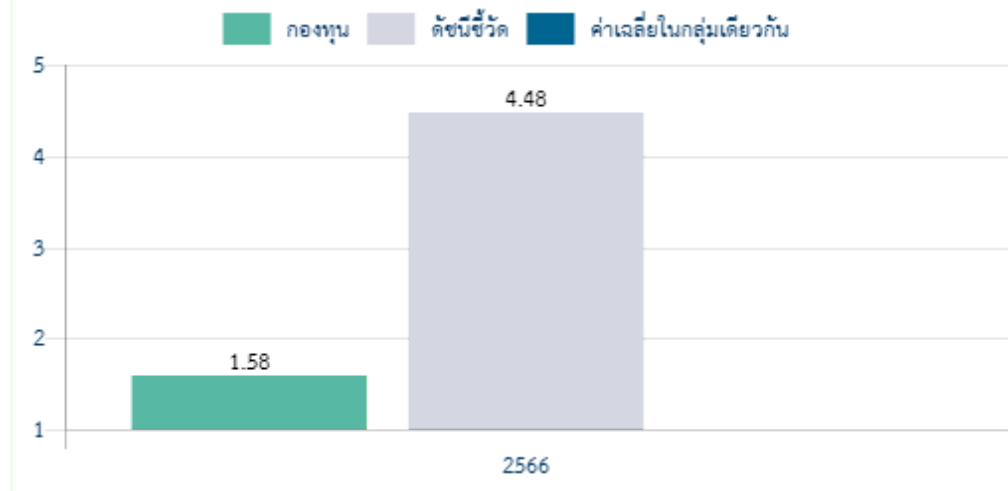
ประเภทกองทุนรวม / กลุ่มกองทุนรวม

- กองทุนรวมผสม / กองทุนรวมเพื่อการเลี้ยงชีพ (RMF) / กองทุนรวมหน่วยลงทุน
- กลุ่ม Aggressive Allocation

นโยบายและกลยุทธ์การลงทุน

- กองทุนนี้เปลี่ยนชื่อมาจากกองทุนเปิดเค เวิร์พลัส อัลติเมท เพื่อการเลี้ยงชีพ เมื่อวันที่ 22 มีนาคม 2567
- ลงทุนในหน่วยลงทุนของกองทุนทั้งในและต่างประเทศตั้งแต่ 2 กองทุนขึ้นไป ที่มีนโยบายลงทุนในทรัพย์สินอย่างใดอย่างหนึ่งหรือหลายอย่าง เช่น ตราสารทุน ตราสารหนี้ และทรัพย์สินทางเลือก
- ลงทุนโดยอ้างอิงสัดส่วนการลงทุนจากโปรแกรมที่บริษัทจัดการพัฒนาร่วมกับ JPMorgan Asset Management (Singapore) Limited และจะมีการปรับสัดส่วนการลงทุนและ/หรือทรัพย์สินที่ลงทุนตามที่บริษัทจัดการเห็นสมควร
- อาจลงทุนในกองทุนรวมอื่นซึ่งอยู่ภายใต้การบริหารจัดการของบริษัทจัดการเดียวกันโดยไม่จำกัดอัตราส่วน และกองทุนรวมอื่นนั้นมีการลงทุนในกองทุนรวมใดๆ ที่อยู่ภายใต้การบริหารจัดการของบริษัทจัดการเดียวกันต่อได้อีกไม่เกิน 1 ทอด
- ป้องกันความเสี่ยงด้านอัตราแลกเปลี่ยนตามดุลยพินิจของผู้จัดการกองทุน
- อาจลงทุนในสัญญาซื้อขายล่วงหน้าเพื่อเพิ่มประสิทธิภาพการบริหารการลงทุน (Efficient Portfolio Management) และอาจลงทุนในตราสารที่มีสัญญาซื้อขายล่วงหน้าแฝง (Structured Note)
- มุ่งหวังให้ผลประโยชน์การเคลื่อนไหวตามดัชนีชี้วัด และในบางโอกาสอาจสร้างผลตอบแทนสูงกว่าดัชนีชี้วัด

ผลการดำเนินงานและดัชนีชี้วัดย้อนหลัง 5 ปีปฏิทิน (% ต่อปี)



ผลการดำเนินงานย้อนหลังแบบปักหมุด (%)

	YTD	3 เดือน	6 เดือน	1 ปี *
กองทุน	6.69	6.69	N/A	N/A
ดัชนีชี้วัด	7.80	7.80	N/A	N/A
ค่าเฉลี่ยในกลุ่มเดียวกัน	0.84	0.84	N/A	N/A
ความผันผวนกองทุน	6.68	6.68	N/A	N/A
ความผันผวนดัชนีชี้วัด	7.92	7.92	N/A	N/A
	3 ปี *	5 ปี *	10 ปี *	ตั้งแต่จัดตั้ง *
กองทุน	N/A	N/A	N/A	8.38
ดัชนีชี้วัด	N/A	N/A	N/A	12.62
ค่าเฉลี่ยในกลุ่มเดียวกัน	N/A	N/A	N/A	N/A
ความผันผวนกองทุน	N/A	N/A	N/A	6.18
ความผันผวนดัชนีชี้วัด	N/A	N/A	N/A	7.48

หมายเหตุ : * % ต่อปี

ระดับความเสี่ยง

ต่ำ 1 2 3 4 5 6 7 8 สูง

ความเสี่ยงสูง

ลงทุนในตราสารทุน ตราสารหนี้ และหรือทรัพย์สินทางเลือก โดยมีสัดส่วนการลงทุนในตราสารทุนไม่น้อยกว่า 80% ของ NAV

ข้อมูลกองทุนรวม

วันจดทะเบียนกองทุน	21 พ.ย. 66
นโยบายการจ่ายเงินปันผล	ไม่จ่าย
อายุกองทุน	ไม่กำหนด

ผู้จัดการกองทุนรวม

น.ส. สุธีวัน พงศธรธากิ (ตั้งแต่ 21 พ.ย. 66)

ดัชนีชี้วัด :

1. Bloomberg GLOBAL AGGREGATE Total RETURN INDEX VALUE Hedged USD (15.00%)

ปรับด้วยต้นทุนการป้องกันความเสี่ยงอัตราแลกเปลี่ยน เพื่อเทียบกับค่าสกุลเงินบาท ณ วันที่คำนวณผลตอบแทน

2. ดัชนี MSCI All Country World Index USD (Net) (85.00%)

ปรับด้วยอัตราแลกเปลี่ยนเพื่อเทียบกับค่าสกุลเงินบาท ณ วันที่คำนวณผลตอบแทน

วัตถุประสงค์ในการอ้างอิงดัชนีชี้วัด : เพื่อใช้เป็นตัวแทนองค์ประกอบของพอร์ตโฟลิโอและเปรียบเทียบผลการดำเนินงานของกองทุน โดยจะมีการพิจารณาความเหมาะสมของน้ำหนักองค์ประกอบทุกปี

คำเตือน:

- การลงทุนในกองทุนรวมไม่ใช่การฝากเงิน
- ผลการดำเนินงานในอดีตของกองทุนรวม มิได้เป็นสิ่งยืนยันถึงผลการดำเนินงานในอนาคต

การเข้าร่วมต่อต้านทุจริต : ได้รับการรับรองจาก CAC

หนังสือชี้ชวนฉบับเต็ม

ผู้ลงทุนสามารถศึกษา
เครื่องมือบริหารความเสี่ยง
ด้านสภาพคล่องได้ใน
หนังสือชี้ชวนฉบับเต็ม



www.kasikornasset.com

การซื้อขายหน่วยลงทุน

วันทำการซื้อ : ทุกวันทำการซื้อขาย
เวลาทำการ : 08:30 น. - 15:30 น.
การซื้อขายครั้งแรกขั้นต่ำ : 500 บาท
การซื้อขายครั้งถัดไปขั้นต่ำ : 500 บาท

หมายเหตุ :

การขายคืนหน่วยลงทุน

วันทำการขายคืน : ทุกวันทำการซื้อขาย
เวลาทำการ : 08:30 น. - 12:00 น.
การขายคืนขั้นต่ำ : 500 บาท
ยอดคงเหลือขั้นต่ำ : ไม่กำหนด
ระยะเวลาการรับเงินค่าขายคืน : T+5
(ประกาศ NAV T+2 คืนเงิน T+5 เวลา 10.00 น.เป็นต้นไป)

ข้อมูลเชิงสถิติ

Maximum Drawdown -24.16 %
Recovering Period N/A
FX Hedging 1.00 %
อัตราส่วนหมุนเวียนการลงทุน N/A

ค่าธรรมเนียมที่เรียกเก็บจากกองทุนรวม (% ต่อปีของ NAV)

ค่าธรรมเนียม	สูงสุดไม่เกิน	เก็บจริง
การจัดการ	3.2100	1.0700
รวมค่าใช้จ่าย	4.8685	1.1289

หมายเหตุ : ค่าธรรมเนียมดังกล่าวรวมภาษีมูลค่าเพิ่ม ภาษีธุรกิจเฉพาะ หรือภาษีอื่นใดแล้ว

• บริษัทจัดการอาจพิจารณาเปลี่ยนแปลงค่าธรรมเนียมที่เรียกเก็บจริง เพื่อให้สอดคล้องกับกลยุทธ์หรือค่าใช้จ่ายในการบริหารจัดการ

• หากกองทุนลงทุนในหน่วยลงทุนของกองทุนรวมอื่นซึ่งอยู่ภายใต้การบริหารจัดการของบริษัทจัดการเดียวกัน (กองทุนปลายทาง) บริษัทจัดการจะไม่คิดค่าธรรมเนียมการจัดการซ้ำซ้อนกับกองทุนปลายทาง รวมถึงกรณีที่กองทุนรวมปลายทางอาจลงทุนในหน่วยลงทุนของกองทุนรวมใดๆ ของบริษัทจัดการอีกทอดหนึ่ง บริษัทจัดการจะไม่เรียกเก็บค่าธรรมเนียมดังกล่าวซ้ำซ้อนด้วยเช่นกัน

ค่าธรรมเนียมที่เรียกเก็บจากผู้ถือหน่วย (% ของมูลค่าซื้อขาย)

ค่าธรรมเนียม	สูงสุดไม่เกิน	เก็บจริง
การขาย	ไม่มี	ไม่มี
การรับซื้อคืน	2.00	ยกเว้น
การสับเปลี่ยนหน่วยลงทุนเข้า		ดูหมายเหตุ
การสับเปลี่ยนหน่วยลงทุนออก		ดูหมายเหตุ
การโอนหน่วย	ตามที่เก็บจริง	ไม่เรียกเก็บ

หมายเหตุ : ค่าธรรมเนียมดังกล่าวรวมภาษีมูลค่าเพิ่ม ภาษีธุรกิจเฉพาะ หรือภาษีอื่นใดแล้ว

• บริษัทจัดการอาจพิจารณาเปลี่ยนแปลงค่าธรรมเนียมที่เรียกเก็บจริง เพื่อให้สอดคล้องกับกลยุทธ์หรือค่าใช้จ่ายในการบริหารจัดการ

• หากกองทุนลงทุนในหน่วยลงทุนของกองทุนรวมอื่นซึ่งอยู่ภายใต้การบริหารจัดการของบริษัทจัดการเดียวกัน (กองทุนปลายทาง) บริษัทจัดการจะไม่คิดค่าธรรมเนียมการขายและรับซื้อคืนหน่วยลงทุนซ้ำซ้อนกับกองทุนปลายทาง รวมถึงกรณีที่กองทุนรวมปลายทางอาจลงทุนในหน่วยลงทุนของกองทุนรวมใดๆ ของบริษัทจัดการอีกทอดหนึ่ง บริษัทจัดการจะไม่เรียกเก็บค่าธรรมเนียมดังกล่าวซ้ำซ้อนด้วยเช่นกัน

• ค่าธรรมเนียมการสับเปลี่ยนเข้า (Switching In) : อัตราเท่ากับค่าธรรมเนียมการรับซื้อคืนหน่วยลงทุนของกองทุนต้นทางหรือค่าธรรมเนียมการขายหน่วยลงทุนของกองทุนปลายทางแล้วแต่อัตราใดจะสูงกว่า

• ค่าธรรมเนียมการสับเปลี่ยนออก (Switching Out) :

- สับเปลี่ยนไป RMF ภายใน บลจ.กสิกรไทย : ปัจจุบันไม่เรียกเก็บค่าธรรมเนียมการสับเปลี่ยน

- สับเปลี่ยนไป RMF บลจ.อื่น : 1.00% ของมูลค่าหน่วยลงทุนของวันทำการล่าสุดก่อนวันทำรายการสับเปลี่ยนหน่วยลงทุน

- สับเปลี่ยนไปกองทุนอื่นภายใต้ บลจ. กสิกรไทย : อัตราเท่ากับค่าธรรมเนียมการรับซื้อคืนหน่วยลงทุนของกองทุนต้นทางหรือค่าธรรมเนียมการขายหน่วยลงทุนของกองทุนปลายทางแล้วแต่อัตราใดจะสูงกว่า

สัดส่วนประเภททรัพย์สินที่ลงทุน

ประเภททรัพย์สิน	% NAV	ทรัพย์สินที่ลงทุน 5 อันดับแรก	
		ทรัพย์สิน	% NAV
หน่วยลงทุน	81.50	เงินฝาก บมจ.ธนาคารกรุงเทพ	17.42
เงินฝาก	19.97	กองทุนเปิดเค หุ่นยูเอส พาสซีฟ-A ชนิดสะสม	15.91
อื่นๆ	-1.48	มูลค่า	
		กองทุนเปิดเค ดัชนีหุ้นยุโรป	12.05
		กองทุนเปิดเค หุ่นเอเชีย พาสซีฟ	10.56
		กองทุนเปิดเค ดัชนีหุ้นญี่ปุ่น-A ชนิดสะสม	10.48
		มูลค่า	

คำอธิบาย

Maximum Drawdown เปรอ์เซ็นต์ผลขาดทุนสูงสุดของกองทุนรวมในระยะเวลา 5 ปีย้อนหลัง (หรือตั้งแต่จัดตั้งกองทุนกรณีที่ยังไม่ครบ 5 ปี) โดยวัดจากระดับ NAV ต่อหน่วยที่จุดสูงสุดไปจนถึงจุดต่ำสุดในช่วงที่ NAV ต่อหน่วยปรับตัวลดลง ค่า Maximum Drawdown เป็นข้อมูลที่ช่วยให้ทราบถึงความเสี่ยงที่อาจขาดทุนจากการลงทุนในกองทุนรวม

Recovering Period ระยะเวลาการฟื้นตัว เพื่อเป็นข้อมูลให้ผู้ลงทุนทราบถึงระยะเวลาตั้งแต่การขาดทุนสูงสุดจนถึงระยะเวลาที่ฟื้นกลับมาที่เงินทุนเริ่มต้นใช้ระยะเวลานานเท่าใด

FX Hedging เปรอ์เซ็นต์ของการลงทุนในสกุลเงินต่างประเทศที่มีการป้องกันความเสี่ยงจากอัตราแลกเปลี่ยน

อัตราส่วนหมุนเวียนการลงทุน ความถี่ของการซื้อขายหลักทรัพย์ในพอร์ตกองทุนในช่วงเวลาใดช่วงเวลานึง โดยคำนวณจากมูลค่าที่ต่ำกว่าระหว่างผลรวมของมูลค่าการซื้อขายหลักทรัพย์กับผลรวมของมูลค่าการขายหลักทรัพย์ของกองทุนรวมในรอบระยะเวลา 1 ปีหารด้วยมูลค่า NAV ของกองทุนรวมเฉลี่ยในรอบระยะเวลาเดียวกัน กองทุนรวมที่มีค่าอัตราส่วนหมุนเวียนการลงทุนสูง บ่งชี้ถึงการซื้อขายหลักทรัพย์บ่อยครั้งของผู้จัดการกองทุนและทำให้มีต้นทุนการซื้อขายหลักทรัพย์ที่สูง จึงต้องพิจารณาเปรียบเทียบกับผลการดำเนินงานของกองทุนรวมเพื่อประเมินความคุ้มค่าของการซื้อขายหลักทรัพย์ดังกล่าว

Sharpe Ratio อัตราส่วนระหว่างผลตอบแทนส่วนเพิ่มของกองทุนรวมเปรียบเทียบกับความเสี่ยงจากการลงทุน โดยคำนวณจากผลต่างระหว่างอัตราผลตอบแทนของกองทุนรวมกับอัตราผลตอบแทนที่ปราศจากความเสี่ยง (risk-free rate) เปรียบเทียบกับค่าเบี่ยงเบนมาตรฐาน (standard deviation) ของกองทุนรวม ค่า Sharpe Ratio สะท้อนถึงอัตราผลตอบแทนที่กองทุนรวมควรได้รับเพิ่มขึ้นเพื่อชดเชยกับความเสี่ยงที่กองทุนรวมรับมา โดยกองทุนรวมที่มีค่า Sharpe Ratio สูงกว่าจะเป็นกองทุนที่มีประสิทธิภาพในการบริหารจัดการกองทุนที่ดีกว่า เนื่องจากได้รับผลตอบแทนส่วนเพิ่มที่สูงกว่าภายใต้ระดับความเสี่ยงเดียวกัน

Alpha ผลตอบแทนส่วนเกินของกองทุนรวมเมื่อเปรียบเทียบกับดัชนีชี้วัด (benchmark) โดยค่า Alpha ที่สูง หมายถึง กองทุนสามารถสร้างผลตอบแทนได้สูงกว่าดัชนีชี้วัด ซึ่งเป็นผลจากประสิทธิภาพของผู้จัดการกองทุนในการคัดเลือกหรือหาจังหวะเข้าลงทุนในหลักทรัพย์ได้อย่างเหมาะสม

Beta ระดับและทิศทางการเปลี่ยนแปลงของอัตราผลตอบแทนของหลักทรัพย์ในพอร์ตการลงทุน โดยเปรียบเทียบกับอัตราการเปลี่ยนแปลงของตลาด Beta น้อยกว่า 1 แสดงว่า หลักทรัพย์ในพอร์ตการลงทุนมีการเปลี่ยนแปลงของอัตราผลตอบแทนน้อยกว่าการเปลี่ยนแปลงของอัตราผลตอบแทนของกลุ่มหลักทรัพย์ของตลาด Beta มากกว่า 1 แสดงว่า หลักทรัพย์ในพอร์ตการลงทุนมีการเปลี่ยนแปลงของอัตราผลตอบแทนมากกว่าการเปลี่ยนแปลงของอัตราผลตอบแทนของกลุ่มหลักทรัพย์ของตลาด

Tracking Error อัตราผลตอบแทนของกองทุนมีประสิทธิภาพในการเลียนแบบดัชนีชี้วัด โดยหาก tracking error ต่ำ หมายถึงกองทุนรวมมีประสิทธิภาพในการสร้างผลตอบแทนให้ใกล้เคียงกับดัชนีชี้วัด กองทุนรวมที่มีค่า tracking error สูง จะมีอัตราผลตอบแทนโดยเฉลี่ยห่างจากดัชนีชี้วัดมากขึ้น

Yield to Maturity อัตราผลตอบแทนจากการลงทุนในตราสารหนี้โดยถือจนครบกำหนดอายุ ซึ่งคำนวณจากดอกเบี้ยที่จะได้รับในอนาคตตลอดอายุตราสารและเงินต้นที่จะได้รับคืน นำมาคิดลดเป็นมูลค่าปัจจุบัน โดยใช้วัดอัตราผลตอบแทนของกองทุนรวมตราสารหนี้ คำนวณจากค่าเฉลี่ยถ่วงน้ำหนักของ Yield to Maturity ของตราสารหนี้แต่ละตัวที่กองทุนมีการลงทุน และเนื่องจาก Yield to Maturity มีหน่วยมาตรฐานเป็นเปอร์เซ็นต์ต่อปี จึงสามารถนำไปใช้เปรียบเทียบอัตราผลตอบแทนระหว่างกองทุนรวมตราสารหนี้ที่มีนโยบายถือครองตราสารหนี้จนครบกำหนดอายุและมีลักษณะการลงทุนที่ใกล้เคียงกันได้

© สงวนลิขสิทธิ์ 2024 บริษัท มอร์นิ่งสตาร์ รีเสิร์ช (ประเทศไทย) จำกัด ข้อมูลนี้ (1) เป็นกรรมสิทธิ์ของบริษัท มอร์นิ่งสตาร์ รีเสิร์ช (ประเทศไทย) จำกัด และ/หรือ ผู้ให้บริการข้อมูล (2) ขอสงวนสิทธิ์ในการลอกเลียน หรือเผยแพร่ (3) ขอสงวนสิทธิ์ที่จะไม่รับผิดชอบต่อความถูกต้อง ครบถ้วน และความเสียหายต่างๆ ที่เกิดขึ้นทุกกรณีจากการนำข้อมูลไปใช้อ้างอิง ผลการดำเนินงานในอดีตมิได้เป็นสิ่งยืนยันผลการดำเนินงานในอนาคต

หนังสือชี้ชวนส่วนสรุปข้อมูลสำคัญ



คู่มือการลงทุน RMF



บริษัทหลักทรัพย์จัดการกองทุน กสิกรไทย จำกัด

ที่อยู่ : 400/22 อาคารธนาคารกสิกรไทย ชั้น 6 และ 12 ถนนพหลโยธิน

แขวงสามเสนใน เขตพญาไท กรุงเทพฯ 10400

โทรศัพท์ : 0 - 2673 - 3888

website : www.kasikornasset.com

email : ka.customer@kasikornasset.com