

# K

**KASIKORNTHAI**

## รายงานรอบระยะเวลา 6 เดือนแรก

กองทุนเปิดเค โลฟส์ไต้ล 2530

สำหรับรอบระยะเวลาบัญชี

ตั้งแต่วันที่ 1 พฤษภาคม 2566 ถึงวันที่ 31 ตุลาคม 2566

รายงานรอบระยะเวลา 6 เดือนแรก กองทุนรวมกลสิกรไทย  
ณ 31 ตุลาคม 2566

กองทุนเปิดเค โลฟส์ไต้ล 2530 (K-2530)

หลักทรัพย์จัดการกองทุนกลสิกรไทย  
开基基金管理 KASIKORN ASSET MANAGEMENT



บริการทุกระดับประทับใจ

กองทุนเปิดเค โลฟิสโตล 2530  
สำหรับรอบระยะเวลาตั้งแต่วันที่ 1 พฤษภาคม 2566 ถึงวันที่ 31 ตุลาคม 2566

เรียน ท่านผู้ถือหน่วยลงทุน

KAsset ขอนำเสนอ “รายงานรอบระยะเวลา 6 เดือนแรก กองทุนเปิดเค โลฟิสโตล 2530 (K Lifestyle Fund 2530 : K-2530)” เพื่อรายงานผลการดำเนินงาน ย้อนหลังสัดส่วน การลงทุน ตลอดจนงบการเงินของกองทุนดังกล่าวตั้งแต่วันที่ 1 พฤษภาคม 2566 ถึงวันที่ 31 ตุลาคม 2566

KAsset ขอขอบคุณที่ท่านได้มอบความไว้วางใจเลือกลงทุนกับบริษัท และเราก็คือเป็นภารกิจ อันสำคัญยิ่งที่จะบริหารจัดการกองทุนให้มีผลการดำเนินงานที่ตีบนความเสี่ยงที่ยอมรับได้ ภายใต้หลักธรรมาภิบาล พร้อมทั้งพัฒนารูปแบบการลงทุนที่หลากหลาย เพื่อตอบสนองความต้องการในการลงทุนอย่างต่อเนื่อง โดยท่านสามารถสอบถามข้อมูลเกี่ยวกับกองทุนรวมเพิ่มเติม ได้ที่ส่วนบริการผู้ลงทุน KAsset Contact Center โทร. 02-6733888 หรือ [www.kasikornasset.com](http://www.kasikornasset.com)

ขอแสดงความนับถือ

KAsset

บริษัทหลักทรัพย์จัดการกองทุน กลีกรไทย จำกัด

รู้ระดับความเสี่ยง เลือกลงทุนอย่างมั่นใจ

ตอบ “CUSTOMER RISK PROFILE” ก่อนลงทุน

ตั้งแต่ 1 ก.ค. 2554 ผู้ลงทุน **ทุกท่าน** จะต้องทำแบบสอบถามเพื่อประเมินความเสี่ยงในการลงทุน (Customer Risk Profile) ตามข้อกำหนดของสำนักงาน ก.ล.ต. เพื่อประโยชน์ในการทำธุรกรรม กองทุนรวมได้อย่างต่อเนื่อง

โดยท่านสามารถตอบแบบสอบถาม Customer Risk Profile ก่อนทำการซื้อกองทุนรวม ได้ที่ธนาคารกสิกรไทยทุกสาขา ทั้งนี้ ด้วยข้อกำหนดดังกล่าว ธนาคารจึงขอระงับการทำรายการ **ซื้อ/ขายกองทุนผ่านช่องทางอิเล็กทรอนิกส์ 2 ช่องทาง ได้แก่ K-ATM (บริการธนาคาร ทางเอทีเอ็มกสิกรไทย) และ K-Contact Center (บริการธนาคารทางโทรศัพท์กสิกรไทย) เป็นการชั่วคราว**

สำหรับช่องทางการลงทุนผ่าน K-Cyber Invest (บริการลงทุนในกองทุนรวมทางอินเทอร์เน็ต กสิกรไทย) ทาง [www.kasikornasset.com](http://www.kasikornasset.com) ยังคงเปิดให้บริการปกติ

สอบถามรายละเอียดเพิ่มเติมติดต่อ KAsset Contact Center 02-6733888

---

กองทุนเปิดเค โลฟีสไคล์ 2530  
(K LIFESTYLE FUND 2530 : K-2530)

<b>ประเภทกองทุน</b>	<ul style="list-style-type: none"><li>• กองทุนรวมผสมแบบกำหนดสัดส่วนการลงทุนในตราสารทุน</li><li>• กองทุนรวมที่มีนโยบายเปิดให้มีการลงทุนในกองทุนรวมอื่นภายใต้บิลจ.เดียวกัน</li><li>• กองทุนรวมที่มีความเสี่ยงทั้งในและต่างประเทศ</li></ul>
<b>อายุโครงการ</b>	ไม่กำหนด
<b>วันที่จดทะเบียนกองทุน</b>	24 พฤษภาคม 2550
<b>รอบระยะเวลาบัญชี</b>	1 พฤษภาคม ถึง 30 เมษายน

**นโยบายการลงทุน**

กองทุนมีนโยบายที่จะกระจายการลงทุนในตราสารแห่งทุน ตราสารกึ่งหนี้กึ่งทุน ตราสารแห่งหนี้ และหรือเงินฝากรวมทั้งหลักทรัพย์และทรัพย์สินอื่นหรือการหาออกผลโดยวิธีอื่นที่ไม่ขัดต่อกฎหมาย ก.ล.ด. ทั้งนี้ กองทุนจะลงทุนในตราสารแห่งทุนไม่เกินร้อยละ 55 ของมูลค่าทรัพย์สินสุทธิของกองทุน โดยจัดสัดส่วนการลงทุนให้มีระดับความเสี่ยงที่เหมาะสมกับช่วงอายุหรือความสามารถในการรับความเสี่ยงของกลุ่มผู้ลงทุนเป้าหมายของกองทุน โดยกองทุนมุ่งจะปรับสัดส่วนการลงทุนในตราสารทุน ตราสารหนี้และตราสารทางการเงินให้เหมาะสมกับผู้ลงทุนที่เกิดในช่วงปี พ.ศ. 2530 หรือก่อนหน้า ทั้งนี้ กองทุนอาจจะลงทุนในสัญญาซื้อขายล่วงหน้าเพื่อการเพิ่มประสิทธิภาพการบริหารการลงทุน (Efficient Portfolio Management) และตราสารที่มีลักษณะของสัญญาซื้อขายล่วงหน้าแฝง (Structured Note) ทั้งนี้ กองทุนอาจมีการลงทุนในต่างประเทศได้ไม่เกินร้อยละ 25 ของมูลค่าทรัพย์สินสุทธิของกองทุน

นอกจากนี้ กองทุนอาจลงทุนในหน่วยลงทุนของกองทุนรวมอื่นซึ่งอยู่ภายใต้การบริหารของบริษัทจัดการได้โดยไม่จำกัดอัตราส่วน และกองทุนรวมอื่นนั้นมีการลงทุนในหรือมีไว้ซึ่งหน่วยลงทุนของกองทุนรวมใดๆ ที่บริษัทจัดการเดียวกันเป็นผู้รับผิดชอบในการดำเนินการต่อไปได้อีกไม่เกิน 1 ทอด โดยการลงทุนในหน่วยลงทุนดังกล่าวต้องอยู่ภายใต้กรอบนโยบายการลงทุนของกองทุน ซึ่งเป็นไปตามหลักเกณฑ์เงื่อนไขที่สำนักงานคณะกรรมการ ก.ล.ด. กำหนด ทั้งนี้ กองทุนปลายทางไม่สามารถลงทุนย้อนกลับได้ (circle investment)

**นโยบายการป้องกันความเสี่ยงจากอัตราแลกเปลี่ยน**

กองทุนจะลงทุนในสัญญาซื้อขายล่วงหน้าเพื่อป้องกันความเสี่ยงด้านอัตราแลกเปลี่ยนตามดุลยพินิจของผู้จัดการกองทุน

**นโยบายการจ่ายเงินปันผล**

ไม่มีนโยบายจ่ายเงินปันผล

**ผู้ดูแลผลประโยชน์**

ธนาคารกรุงเทพ จำกัด (มหาชน)

**นายทะเบียน**

บมจ. ธนาคารกสิกรไทย



## ความเห็นของผู้ดูแลผลประโยชน์

วันที่ 20 พฤศจิกายน 2566

เรียน ผู้ถือหุ้นวงลงทุนกองทุนเปิดเค โลฟิสโตล์ 2530

ธนาคารกรุงเทพ จำกัด (มหาชน) ในฐานะผู้ดูแลผลประโยชน์ ได้ดูแลการจัดการกองทุนเปิดเค โลฟิสโตล์ 2530 ซึ่งจัดการโดยบริษัทหลักทรัพย์จัดการกองทุน กลีกรไทย จำกัด สำหรับระยะเวลา ตั้งแต่วันที่ 1 พฤษภาคม 2566 ถึงวันที่ 31 ตุลาคม 2566 แล้ว

ธนาคารฯ เห็นว่าบริษัทหลักทรัพย์จัดการกองทุน กลีกรไทย จำกัด ได้ปฏิบัติหน้าที่ในการจัดการ กองทุนเปิดเค โลฟิสโตล์ 2530 เหมาะสมตามสมควรแห่งวัตถุประสงค์ที่ได้กำหนดไว้ในโครงการ และภายใต้พระราชบัญญัติหลักทรัพย์และตลาดหลักทรัพย์ พ.ศ. 2535

(นางฤดี ลีโชนิลิต)

ธนาคารกรุงเทพ จำกัด (มหาชน)

ในฐานะผู้ดูแลผลประโยชน์

---

## ความเห็นของบริษัทจัดการกองทุนรวมเกี่ยวกับการลงทุนเพื่อเป็นทรัพย์สินของกองทุนรวม สำหรับรอบระยะเวลาบัญชีตั้งแต่วันที่ 1 พฤษภาคม 2566 ถึงวันที่ 31 ตุลาคม 2566

ณ สิ้นเดือนตุลาคม 2566 กองทุนมีสัดส่วนการลงทุนในตราสารทุนประมาณร้อยละ 39.60 ของมูลค่าทรัพย์สินสุทธิ หมวดอุตสาหกรรมที่ลงทุนลงทุนสูงสุด 5 อันดับแรก ได้แก่ ธนาคาร ประมาณร้อยละ 5.20 ขนส่งและโลจิสติกส์ประมาณร้อยละ 4.86 การท่องเที่ยวและสันทนาการ ประมาณร้อยละ 4.67 พัฒนาอสังหาริมทรัพย์ประมาณร้อยละ 4.57 พาณิชยกรรมร้อยละ 4.47

ในส่วนของตราสารหนี้ กองทุนลงทุนร้อยละ 32.34 ของมูลค่าทรัพย์สินสุทธิในตราสารหนี้รัฐบาล และตราสารหนี้ที่ออกโดยธนาคารแห่งประเทศไทย ขณะที่ร้อยละ 24.44 ของมูลค่าทรัพย์สินสุทธิเป็นตราสารหนี้ที่ออกโดยภาคเอกชน

### การเปลี่ยนแปลงที่เกิดขึ้นในรอบบัญชีปัจจุบันเมื่อเทียบกับรอบบัญชีก่อนหน้า

ณ สิ้นเดือนตุลาคม 2566 กองทุนมีสัดส่วนการลงทุนในตราสารทุนประมาณร้อยละ 39.60 ของมูลค่าทรัพย์สินสุทธิ ลดลงเมื่อเปรียบเทียบกับ ณ สิ้นเดือนเมษายน 2566 ซึ่งกองทุนลงทุนในตราสารทุนประมาณร้อยละ 44.35 ของมูลค่าทรัพย์สินสุทธิ โดยหมวดอุตสาหกรรมที่ลงทุนเพิ่มสูงขึ้น ได้แก่ การท่องเที่ยวและสันทนาการ ชิ้นส่วนอิเล็กทรอนิกส์ การแพทย์ และปรับลดการลงทุนในหมวดอาหารและเครื่องดื่ม พาณิชยกรรม พลังงานและสาธารณูปโภค ขนส่งและโลจิสติกส์ ธนาคาร สื่อและสิ่งพิมพ์ บีโตร์เคมีและเคมีภัณฑ์ ประกันภัยและประกันชีวิต พัฒนาอสังหาริมทรัพย์ เงินทุนและหลักทรัพย์ วัสดุก่อสร้าง เทคโนโลยีสารสนเทศและการสื่อสาร

ในส่วนของตราสารหนี้ ณ สิ้นเดือนตุลาคม 2566 กองทุนมีการลงทุนในตราสารหนี้รัฐบาลร้อยละ 32.34 ของมูลค่าทรัพย์สินสุทธิ เพิ่มขึ้นเมื่อเปรียบเทียบกับ ณ สิ้นเดือนเมษายน 2566 ที่กองทุนมีการลงทุนร้อยละ 17.29 ของมูลค่าทรัพย์สินสุทธิ กองทุนมีการลงทุนในตราสารหนี้ที่ออกโดยภาคเอกชนร้อยละ 24.44 ของมูลค่าทรัพย์สินสุทธิ ลดลงเมื่อเปรียบเทียบกับ ณ สิ้นเดือนเมษายน 2566 ที่กองทุนมีการลงทุนร้อยละ 35.94 ของมูลค่าทรัพย์สินสุทธิ

### ผลการดำเนินงานของกองทุนหลัก

ไม่มี



ผลการดำเนินงานของกองทุนเปิดเค โลฟิสไลฟ์ 2530  
Fund Performance of K Lifestyle Fund 2530

(1) ผลการดำเนินงานตามปีปฏิทินย้อนหลัง/Calendar Year Performance

หน่วย : % ต่อปี (% p.a.)

ปี/Year	2556 (2013)	2557 (2014)	2558 (2015)	2559 (2016)	2560 (2017)	2561 (2018)	2562 (2019)	2563 (2020)	2564 (2021)	2565 (2022)
ผลตอบแทนกองทุนรวม/Fund Return	-0.55	13.88	-0.96	7.42	9.28	-5.97	3.21	-0.26	11.69	1.69
ผลตอบแทนตัวชี้วัด/Benchmark Return	0.70	10.87	-2.08	9.51	7.64	-1.87	4.30	0.85	5.50	1.21
ความผันผวน (Standard deviation) ของผลการดำเนินงาน/Fund Standard Deviation	12.60	7.30	7.17	7.17	3.84	6.46	4.79	14.53	7.18	6.46
ความผันผวน (Standard deviation) ของตัวชี้วัด/Benchmark Standard Deviation	8.57	5.04	5.23	5.37	2.35	4.23	3.13	9.89	3.84	3.72

(2) ผลการดำเนินงานย้อนหลัง ณ วันที่ 31 ตุลาคม 2566/Performance as of 31 Oct 2023

	Year to Date	3 เดือน (3 Months)	6 เดือน (6 Months)	1 ปี (% ต่อปี) 1 Year (% p.a.)	3 ปี (% ต่อปี) 3 Years (% p.a.)	5 ปี (% ต่อปี) 5 Years (% p.a.)	10 ปี (% ต่อปี) 10 Years (% p.a.)	Since Inception Return (% p.a.)
ผลตอบแทนกองทุนรวม/Fund Return	-6.29	-3.46	-3.56	-3.70	5.54	1.18	2.57	5.04
ผลตอบแทนตัวชี้วัด/Benchmark Return	-4.84	-3.38	-2.76	-2.65	2.93	1.03	2.62	5.03
ความผันผวน (Standard deviation) ของผลการดำเนินงาน (% ต่อปี)/Fund Standard Deviation (% p.a.)	5.72	5.50	5.66	5.61	7.23	8.51	7.62	9.09
ความผันผวน (Standard deviation) ของตัวชี้วัด (% ต่อปี)/Benchmark Standard Deviation (% p.a.)	3.66	3.66	3.69	3.53	4.20	5.48	5.09	7.63

สำเนา

- 1.ดัชนีผลตอบแทนบลจ.เคทีเอ็มไทย (20.00%)
  - 2.ดัชนีผลตอบแทนรัฐบาลไทย (8.00%)
  - 3.ผลตอบแทนเฉลี่ยของดัชนีดัชนีรัฐบาลไทย 1 - 3 ปี ของกรมสรรพากรรวมภาษี (28.00%)
  - 4.ผลตอบแทนเฉลี่ยของดัชนีดัชนีรัฐบาลไทย 1 - 7 ปี ของกรมสรรพากรรวมภาษี (28.00%) หรือ
  - 5.ผลตอบแทนเฉลี่ยของดัชนีตราสารหนี้ของ Mark-to-Market ที่มีลักษณะรวมทั้งดัชนีของผู้ออกตราสารอยู่ในระดับ A. ขึ้นไป อายุ 1-3 ปี (15.00%)
- \* ค่าเฉลี่ย 1 ส.ค.66 - 1 ส.ค.66  
 1.ดัชนีผลตอบแทนบลจ.เคทีเอ็มไทย (1.00%)  
 2.ดัชนีผลตอบแทนรัฐบาลไทย (7.00%)  
 3.ผลตอบแทนเฉลี่ยของดัชนีดัชนีรัฐบาลไทย 1-3 ปี ของกรมสรรพากรรวมภาษี (27.00%)  
 4.ผลตอบแทนเฉลี่ยของดัชนีดัชนีรัฐบาลไทย 1 - 7 ปี ของกรมสรรพากรรวมภาษี (28.00%) หรือ  
 5.ผลตอบแทนเฉลี่ยของดัชนีตราสารหนี้ของ Mark-to-Market ที่มีลักษณะรวมทั้งดัชนีของผู้ออกตราสารอยู่ในระดับ A. ขึ้นไป อายุ 1-3 ปี (15.00%)  
 และดัชนีผลตอบแทนเฉลี่ยของดัชนีดัชนี 1 - 3 ส.ค.66

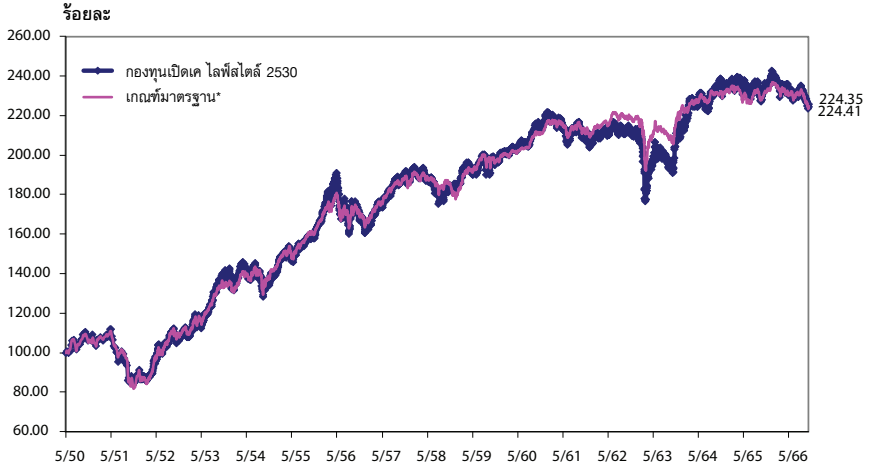
Benchmark

The composite index of 29% SET TREI % Total Return of Short-term Government Bond Index/ 28% Net Total Return of Government Bond Index (1-3Y)/ 20% Net Total Return of Government Bond Index (3-7Y)/15% Net Total Return of MTM Corporate Bond Index A+ up (1-3Y).  
 \* Prior to 1 October 2023 the composite index of 31% SET TREI % Total Return of Short-term Government Bond Index/ 27% Net Total Return of Government Bond Index (1-3Y)/ 20% Net Total Return of Government Bond Index (3-7Y)/15% Net Total Return of MTM Corporate Bond Index A+ up (1-3Y).  
 The previous and current benchmark are geometrically linked together.

ผลการดำเนินงานในอดีตของกองทุนรวม มิได้เป็นชี้แนะถึงผลการดำเนินงานในอนาคต Past performance is not indicative of future results.  
 เอกสารการเปิดเผยการดำเนินงานของกองทุนรวมฉบับนี้จัดทำขึ้นตามมาตรฐานการเปิดเผยการดำเนินงานของกองทุนรวมของสมาคมบริษัทจัดการลงทุน The fund performance document is prepared in accordance with AIMC standards.

บริการทูลระดับประทับใจ

**กองทุนเปิดเค โลฟส์โตล์ 2530**  
**เทียบกับเกณฑ์มาตรฐาน\***  
**สิ้นสุดวันที่ 31 ตุลาคม 2566**



\* ตัวชี้วัด

1. ดัชนีผลตอบแทนรวมตลาดหลักทรัพย์ฯ (29.00%)
2. ดัชนีตราสารหนี้ภาครัฐระยะสั้น (Short-term Government Bond Index) (8.00%)
3. ผลตอบแทนรวมสุทธิของดัชนีพันธบัตรรัฐบาลอายุ 1-3 ปี ของสมาคมตลาดตราสารหนี้ไทย (28.00%)
4. ผลตอบแทนรวมสุทธิของดัชนีพันธบัตรรัฐบาลอายุ 3 - 7 ปี ของสมาคมตลาดตราสารหนี้ไทย (20.00%) และ
5. ผลตอบแทนรวมสุทธิของดัชนีตราสารหนี้ภาคเอกชน Mark-to-Market ที่มีอันดับความน่าเชื่อถือของผู้ออกตราสารอยู่ในระดับ A- ขึ้นไป อายุ 1-3 ปี (15.00%)

\* ก่อนวันที่ 1 ตุลาคม 2566 ใช้

1. ดัชนีผลตอบแทนรวมตลาดหลักทรัพย์ฯ (31.00%)
2. ดัชนีตราสารหนี้ภาครัฐระยะสั้น (Short-term Government Bond Index) (7.00%)
3. ผลตอบแทนรวมสุทธิของดัชนีพันธบัตรรัฐบาลอายุ 1-3 ปี ของสมาคมตลาดตราสารหนี้ไทย (27.00%)
4. ผลตอบแทนรวมสุทธิของดัชนีพันธบัตรรัฐบาลอายุ 3 - 7 ปี ของสมาคมตลาดตราสารหนี้ไทย (20.00%) และ
5. ผลตอบแทนรวมสุทธิของดัชนีตราสารหนี้ภาคเอกชน Mark-to-Market ที่มีอันดับความน่าเชื่อถือของผู้ออกตราสารอยู่ในระดับ A- ขึ้นไป อายุ 1-3 ปี (15.00%) และได้เชื่อมต่อกับดัชนีชี้วัดปัจจุบันตั้งแต่วันที่ 1 ตุลาคม 2566

กองทุนเปิดเค โลฟส์โตล์ 2530

กองทุนเปิดเค โลฟส์โตล์ 2530  
งบแสดงฐานะการเงิน  
ณ วันที่ 31 ตุลาคม 2566

	บาท
<b>สินทรัพย์</b>	
เงินลงทุนแสดงด้วยมูลค่ายุติธรรม	538,392,493.95
เงินฝากธนาคาร	7,844,627.88
ลูกหนี้	
จากการขายสินทรัพย์	18,594,693.27
จากดอกเบี้ย	1,177,179.81
<b>รวมสินทรัพย์</b>	<u>566,008,994.91</u>
<b>หนี้สิน</b>	
เจ้าหนี้	
จากการขายสินทรัพย์	15,840,488.27
จากการรับซื้อคืนหน่วยลงทุน	587,941.77
จากค่าธรรมเนียมรับซื้อคืนหน่วยลงทุน	519.43
ค่าใช้จ่ายค้างจ่าย	640,676.66
หนี้สินอื่น	15,412.20
<b>รวมหนี้สิน</b>	<u>17,085,038.33</u>
<b>สินทรัพย์สุทธิ</b>	<u>548,923,956.58</u>
<b>สินทรัพย์สุทธิ</b>	
ทุนที่ได้รับจากผู้ถือหน่วยลงทุน	244,602,562.89
กำไรสะสม	
บัญชีปรับสมดุล	(34,477,903.16)
กำไรสะสมจากการดำเนินงาน	338,799,296.85
<b>สินทรัพย์สุทธิ</b>	<u>548,923,956.58</u>
<b>สินทรัพย์สุทธิต่อหน่วย</b>	22.4414
จำนวนหน่วยลงทุนที่จำหน่ายแล้วทั้งหมด ณ วันสิ้นปี (หน่วย)	24,460,256.2890



**กองทุนเปิดเค โลพีส์โตล์ 2530**  
**งบประกอบรายละเอียดเงินลงทุน**  
**ณ วันที่ 31 ตุลาคม 2566**

การแสดงรายละเอียดเงินลงทุนใช้การจัดกลุ่มตามประเภทของเงินลงทุนและประเภทอุตสาหกรรม

	อัตรา ดอกเบี้ย	วันครบ กำหนด	จำนวนเงินต้น/ จำนวนหน่วย (,000)	มูลค่ายุติธรรม บาท (,000)	% เงินลงทุน
<b>เงินฝากประจำ</b>					
เงินฝากประจำ / เงินฝากออมทรัพย์แบบมีระยะเวลา / บัตรเงินฝาก					
ธนาคารอาคารสงเคราะห์	2.1500%	13/01/2568	5,000.00	5,000.00	0.93
ธนาคารอาคารสงเคราะห์	2.4500%	31/01/2568	5,000.00	5,000.00	0.93
<b>รวมเงินฝากประจำ / เงินฝากออมทรัพย์แบบมีระยะเวลา / บัตรเงินฝาก</b>				<u>10,000.00</u>	<u>0.93</u>
<b>รวมเงินฝากประจำ</b>				<u>10,000.00</u>	<u>0.93</u>
<b>พันธบัตร</b>					
<b>พันธบัตรธนาคารแห่งประเทศไทย</b>					
ธ.แห่งประเทศไทย		01/08/2567	35.00	34,378.87	6.39
ธ.แห่งประเทศไทย		05/09/2567	45.00	44,122.21	8.2
ธ.แห่งประเทศไทย		17/10/2567	9.00	8,801.11	1.63
<b>รวมพันธบัตรธนาคารแห่งประเทศไทย</b>				<u>87,302.19</u>	<u>16.22</u>
<b>พันธบัตรรัฐบาล</b>					
กระทรวงการคลัง	1.5850%	17/12/2578	10.00	8,221.58	1.53
กระทรวงการคลัง	1.2500%	12/03/2571	5.30	5,605.69	1.04
กระทรวงการคลัง	2.2500%	17/03/2570	50.00	49,287.55	9.15
กระทรวงการคลัง	2.4000%	17/03/2572	10.60	10,356.23	1.92
กระทรวงการคลัง	3.3500%	17/06/2576	16.20	16,374.66	3.04
<b>รวมพันธบัตรรัฐบาล</b>				<u>89,845.71</u>	<u>16.68</u>
<b>รวมพันธบัตร</b>				<u>177,147.90</u>	<u>32.90</u>
<b>หุ้น</b>					
<b>หุ้นจดทะเบียนในสมาคมตลาดตราสารหนี้ไทย</b>					
<b>ธุรกิจการเกษตร</b>					
บมจ.ซีทีเอฟ (ประเทศไทย)	2.5000%	23/09/2570	2.00	1,910.31	0.35
<b>ธนาคาร</b>					
บมจ.ธนาคารเกียรตินาคินภัทร		11/10/2567	5.00	4,864.69	0.90
บมจ.เอสซีบี เอกซ์	2.9100%	16/06/2569	10.00	9,910.95	1.84
<b>รวมธนาคาร</b>				<u>14,775.64</u>	<u>2.74</u>
<b>บีโครบอนด์และเคมิภัณฑ์</b>					
บมจ.อินโดรามา เวนเจอร์ส	2.4800%	03/11/2569	2.00	1,944.43	0.36
บมจ.อินโดรามา เวนเจอร์ส	2.6600%	01/04/2570	2.10	2,046.27	0.38
<b>รวมบีโครบอนด์และเคมิภัณฑ์</b>				<u>3,990.70</u>	<u>0.74</u>

กองทุนเปิดเค โลฟส์สไตล์ 2530  
งประกอบรายการละเอียดเงินลงทุน (ต่อ)  
ณ วันที่ 31 ตุลาคม 2566

การแสดงผลละเอียดเงินลงทุนใช้การจัดกลุ่มตามประเภทของเงินลงทุนและประเภทอุตสาหกรรม

	อัตรา ดอกเบี้ย	วันครบ กำหนด	เงินตรา ต่างประเทศ (,000)	มูลค่ายุติธรรม บาท (,000)	% เงินลงทุน
<b>พาณิชย์</b>					
มจ.ซีพี แอ็กซ์ตรา	3.0400%	13/03/2568	2.70	2,700.74	0.50
มจ.เบอร์ลี บุคเกอร์	3.3400%	29/01/2570	4.00	3,980.16	0.74
มจ.เบอร์ลี บุคเกอร์	2.1600%	24/03/2571	3.00	2,815.37	0.52
มจ.โอม โปรดักส์ เซ็นเตอร์		01/10/2567	3.00	2,925.07	0.54
<b>รวมพาณิชย์</b>				<b>12,421.34</b>	<b>2.30</b>
<b>พลังงานและสาธารณูปโภค</b>					
มจ. กัลฟ์ เอ็นเนอร์จี ดีเวลลอปเม้นท์	2.0200%	24/02/2568	1.30	1,282.19	0.24
มจ.บางจาก คอร์ปอเรชั่น	2.8400%	25/08/2568	1.00	997.26	0.19
มจ.บี.กริม เพาเวอร์	1.4100%	06/07/2567	10.00	9,893.93	1.84
มจ.บี.กริม เพาเวอร์	1.9500%	06/07/2569	0.00	0.00	0.00
มจ.ปตท.	2.3700%	06/08/2574	5.00	4,482.05	0.83
<b>รวมพลังงานและสาธารณูปโภค</b>				<b>16,655.43</b>	<b>3.10</b>
<b>เงินทุนและหลักทรัพย์</b>					
มจ.ไทยค้า ลิสซิ่ง (ประเทศไทย)	1.7000%	28/05/2569	1.00	963.14	0.18
มจ.ฮอนด้า ลิสซิ่ง (ประเทศไทย)	1.4300%	10/02/2568	5.00	4,902.34	0.91
มจ. อีซี นาย	1.1600%	26/04/2567	9.00	8,929.24	1.66
มจ. อีซี นาย	1.8500%	04/04/2568	4.00	3,936.71	0.73
มจ.เงินติดล้อ		27/07/2567	5.00	4,891.27	0.91
มจ.เงินติดล้อ		17/02/2568	5.00	4,803.88	0.89
มจ.บัตรกรุงไทย		20/11/2567	3.00	2,906.81	0.54
มจ.ราชธานีลิสซิ่ง		11/12/2568	4.00	3,699.24	0.69
<b>รวมเงินทุนและหลักทรัพย์</b>				<b>35,032.63</b>	<b>6.51</b>
<b>พัฒนาอสังหาริมทรัพย์</b>					
มจ.เซ็นทรัลพัฒนา	1.3700%	19/08/2569	4.00	3,812.44	0.71
มจ.เซ็นทรัลพัฒนา	2.6400%	11/03/2572	3.10	2,932.30	0.54
มจ.ช.การช่าง	1.9700%	07/05/2567	3.00	2,983.75	0.55
มจ.ดับบลิวเอชเอ คอร์ปอเรชั่น	2.0800%	30/03/2568	2.00	1,966.06	0.37
มจ.พุกงา โฮลดิ้ง	1.7300%	27/05/2567	3.00	2,975.61	0.55
มจ.พุกงา โฮลดิ้ง	2.2200%	09/05/2567	3.90	3,881.17	0.72
มจ.เฟรเซอร์ส พร็อพเพอร์ตี้ (ประเทศไทย)	2.1600%	06/05/2567	4.00	3,981.69	0.74
มจ.เฟรเซอร์ส พร็อพเพอร์ตี้ (ประเทศไทย)	1.8900%	11/03/2568	3.00	2,945.33	0.55
มจ.เฟรเซอร์ส พร็อพเพอร์ตี้ (ประเทศไทย)	2.0800%	01/09/2568	5.00	4,889.01	0.91
มจ.แลนด์ แอนด์ เฮาส์		25/04/2567	8.00	7,893.72	1.47

**กองทุนเปิดเค โลฟส์ไต้ล 2530**  
**งบประกอบรายละเอียดเงินลงทุน (ต่อ)**  
**ณ วันที่ 31 ตุลาคม 2566**

การแสดงรายละเอียดเงินลงทุนใช้การจัดกลุ่มตามประเภทของเงินลงทุนและประเภทอุตสาหกรรม

	อัตรา ดอกเบี้ย	วันครบ กำหนด	เงินตรา ต่างประเทศ (,000)	มูลค่ายุติธรรม บาท (,000)	% เงินลงทุน
บมจ.แลนด์ แอนด์ เฮาส์	2.2600%	24/04/2568	5.30	5,244.91	0.97
บมจ.ศุภาลัย		15/08/2568	0.50	472.54	0.09
บมจ.ศุภาลัย		22/09/2568	1.00	942.12	0.17
บมจ.เอสซี แอสเสท คอร์ปอเรชั่น	2.9000%	23/12/2567	4.20	4,144.32	0.77
<b>รวมพัฒนาอสังหาริมทรัพย์</b>				<b>49,064.97</b>	<b>9.11</b>
<b>รวมหุ้นจดทะเบียนในสมาคมตลาดตราสารหนี้ไทย</b>				<b>133,851.02</b>	<b>24.85</b>
<b>รวมหุ้นกู้</b>				<b>133,851.02</b>	<b>24.85</b>
<b>หลักทรัพย์หุ้นจดทะเบียน</b>					
<b>หุ้นสามัญ และทรัสต์</b>					
<b>ธนาคาร</b>					
บมจ.ธนาคารกรุงเทพ			71.40	11,245.50	2.09
บมจ.ธนาคารกสิกรไทย			94.20	12,387.30	2.30
บมจ.เอสซีบี เอกซ์			50.10	4,934.85	0.92
<b>รวมธนาคาร</b>				<b>28,567.65</b>	<b>5.31</b>
<b>วัสดุก่อสร้าง</b>					
บมจ.ปูนซิเมนต์ไทย			25.50	7,344.00	1.36
<b>บีโตรเคมีและเคมีภัณฑ์</b>					
บมจ.พีทีที โกลบอล เคมีคอล			153.50	5,295.75	0.98
บมจ.อินโดรามา เวนเจอร์ส			4.70	111.39	0.02
<b>รวมบีโตรเคมีและเคมีภัณฑ์</b>				<b>5,407.14</b>	<b>1.00</b>
<b>พาณิชย์</b>					
บมจ. ซีพี ออลล์			257.50	14,226.88	2.64
บมจ.คอมเซเว่น			165.00	4,413.75	0.82
บมจ.เซ็นทรัล รีเทล คอร์ปอเรชั่น			154.50	5,677.88	1.05
บมจ.ธนจิรา รีเทล คอร์ปอเรชั่น			12.40	194.68	0.04
<b>รวมพาณิชย์</b>				<b>24,513.19</b>	<b>4.55</b>
<b>เทคโนโลยีสารสนเทศและการสื่อสาร</b>					
บมจ.แอดวานซ์ อินโฟร์ เซอร์วิส			50.80	11,176.00	2.08
<b>ชิ้นส่วนอิเล็กทรอนิกส์</b>					
บมจ.เคซีอี อีเล็กโทรนิคส์			137.60	6,983.20	1.30
บมจ.ฮานาไมโครอิเล็กทรอนิกส์			99.30	5,188.43	0.96
<b>รวมชิ้นส่วนอิเล็กทรอนิกส์</b>				<b>12,171.63</b>	<b>2.26</b>

## กองทุนเปิดเค โลฟิสโตล์ 2530

### กองทุนเปิดเค โลฟิสโตล์ 2530 งบประกอบรายละเอียดเงินลงทุน (ต่อ) ณ วันที่ 31 ตุลาคม 2566

การแสดงรายละเอียดเงินลงทุนใช้การจัดกลุ่มตามประเภทของเงินลงทุนและประเภทอุตสาหกรรม

	จำนวนเงินต้น/ จำนวนหน่วย (,000)	มูลค่ายุติธรรม บาท (,000)	% เงินลงทุน
<b>พลังงานและสาธารณูปโภค</b>			
บมจ.กัลฟ์ เอ็นเนอร์จี ดีเวลลอปเมนท์	297.90	12,884.17	2.39
บมจ.โกลบอล เพาเวอร์ ซินเนอร์ยี	82.90	3,233.10	0.60
บมจ.ไทยออยล์	84.86	3,988.56	0.74
<b>รวมพลังงานและสาธารณูปโภค</b>		<b>20,105.83</b>	<b>3.73</b>
<b>เงินทุนและหลักทรัพย์</b>			
บมจ.เมืองไทย ลิสซิ่ง	156.60	5,715.90	1.06
บมจ.บริหารสินทรัพย์ กรุงเทพพาณิชย์	262.70	2,351.16	0.44
บมจ.ศรีสวัสดิ์ คอร์ปอเรชั่น	122.33	5,076.61	0.94
<b>รวมเงินทุนและหลักทรัพย์</b>		<b>13,143.67</b>	<b>2.44</b>
<b>อาหารและเครื่องดื่ม</b>			
บมจ.คาราวากู๊ป	90.90	6,135.75	1.14
<b>การแพทย์</b>			
บมจ.กรุงเทพดุสิตเวชการ	344.40	9,126.60	1.70
<b>การท่องเที่ยวและสันทนาการ</b>			
บมจ.ดิ เอราวัณ กรุ๊ป	1,151.18	5,986.14	1.11
บมจ.ไมเนอร์ อินเตอร์เนชั่นแนล	432.17	12,100.62	2.25
บมจ.โรงแรมเซ็นทรัลพลาซา	168.00	7,560.00	1.40
<b>รวมการท่องเที่ยวและสันทนาการ</b>		<b>25,646.76</b>	<b>4.76</b>
<b>พัฒนาอสังหาริมทรัพย์</b>			
บมจ.เซ็นทรัลพัฒนา	141.70	8,856.25	1.64
บมจ.ดับบลิวเอชเอ คอร์ปอเรชั่น	1,442.70	7,213.50	1.34
บมจ.แลนด์ แอนด์ เฮาส์	322.10	2,431.86	0.45
บมจ.ศุภาลัย	21.30	391.92	0.07
บมจ.อมตะ คอร์ปอเรชั่น	260.10	6,190.38	1.15
<b>รวมพัฒนาอสังหาริมทรัพย์</b>		<b>25,083.91</b>	<b>4.65</b>
<b>ขนส่งและโลจิสติกส์</b>			
บมจ. ทางด่วนและรถไฟฟ้ากรุงเทพ	313.80	2,479.02	0.46
บมจ.ท่าอากาศยานไทย	306.50	20,458.88	3.80
บมจ.เอเซีย เอวิเอชั่น	2,043.29	3,739.21	0.69
<b>รวมขนส่งและโลจิสติกส์</b>		<b>26,677.11</b>	<b>4.95</b>
<b>บริการรับเหมาก่อสร้าง</b>			
บมจ.ช.การช่าง	104.80	2,284.64	0.42

**กองทุนเปิดเค โลฟส์โตล์ 2530**  
**งประกอบรายละเอียดเงินลงทุน (ต่อ)**  
**ณ วันที่ 31 ตุลาคม 2566**

การแสดงรายละเอียดเงินลงทุนใช้การจัดกลุ่มตามประเภทของเงินลงทุนและประเภทอุตสาหกรรม

	จำนวนเงินต้น/ จำนวนหน่วย (,000)	มูลค่ายุติธรรม บาท (,000)	% เงินลงทุน
รวมหุ้นสามัญ และทรัสต์		217,383.88	40.35
รวมหลักทรัพย์หุ้นจดทะเบียน		217,383.88	40.35
ใบสำคัญแสดงสิทธิในการซื้อหุ้นจดทะเบียน			
การท่องเที่ยวและสันทนาการ			
บมจ.ไมเนอร์ อินเตอร์เนชั่นแนล	12.11	9.69	0.00
รวมใบสำคัญแสดงสิทธิในการซื้อหุ้นจดทะเบียน		9.69	0.00
รวมเงินลงทุน - 100% (ราคาทุน 540,154,696.23 บาท)		538,392.49	100.00

## กองทุนเปิดเค โลฟส์โตล์ 2530

### กองทุนเปิดเค โลฟส์โตล์ 2530

#### งบกำไรขาดทุนเบ็ดเสร็จ

สำหรับรอบระยะเวลาบัญชีตั้งแต่วันที่ 1 พฤษภาคม 2566 ถึงวันที่ 31 ตุลาคม 2566

	บาท
<b>รายได้</b>	
รายได้เงินปันผล	2,090,308.81
รายได้ดอกเบี้ย	4,465,641.14
รวมรายได้	6,555,949.95
<b>ค่าใช้จ่าย</b>	
ค่าธรรมเนียมการจัดการ	2,912,161.86
ค่าธรรมเนียมผู้ดูแลผลประโยชน์	87,364.84
ค่าธรรมเนียมนายทะเบียน	349,459.43
ค่าธรรมเนียมวิชาชีพ	41,475.44
ค่านายหน้าจากการซื้อขายหลักทรัพย์	51,776.01
ค่าใช้จ่ายในการดำเนินโครงการ	58,013.40
รวมค่าใช้จ่าย	3,500,250.98
รายได้ (ค่าใช้จ่าย) สุทธิ	3,055,698.97
<b>รายการกำไร (ขาดทุน) สุทธิจากเงินลงทุน</b>	
กำไร (ขาดทุน) สุทธิที่เกิดขึ้นจากเงินลงทุน	(10,396,728.34)
กำไร (ขาดทุน) สุทธิที่ยังไม่เกิดขึ้นจากเงินลงทุน	(12,659,385.17)
รวมกำไร (ขาดทุน) สุทธิจากเงินลงทุนที่เกิดขึ้นและที่ยังไม่เกิดขึ้น	(23,056,113.51)
การเพิ่มขึ้น(ลดลง)ในสินทรัพย์สุทธิจากการดำเนินงานก่อนภาษีเงินได้	(20,000,414.54)
หัก ภาษีเงินได้	327,816.91
การเพิ่มขึ้น(ลดลง)ในสินทรัพย์สุทธิจากการดำเนินงานหลังหักภาษีเงินได้	(20,328,231.45)

**รายละเอียดการลงทุน การกู้ยืมเงินและการก่อภาระผูกพันของ  
กองทุนเปิดเค โฉฟัสโตล์ 2530  
ข้อมูล ณ วันที่ 31 ตุลาคม 2566**

**รายละเอียดการลงทุน**

	CG Scoring ปี 2566 (*)	มูลค่าตามราคา ตลาด	% NAV
<b>หลักทรัพย์หรือทรัพย์สินในประเทศ</b>		547,163,192.85	99.68
<b>หุ้นสามัญและทรัสต์</b>			
จัดทะเบียนในตลาดหลักทรัพย์ *			
<b>-ธนาคาร</b>			
บมจ.ธนาคารกรุงเทพ	▲▲▲▲▲	11,245,500.00	2.05
บมจ.ธนาคารกสิกรไทย	▲▲▲▲▲	12,387,300.00	2.26
บมจ.เอสบีซี เอกซ์	▲▲▲▲▲	4,934,850.00	0.90
<b>-วัสดุก่อสร้าง</b>			
บมจ.ปูนซิเมนต์ไทย	▲▲▲▲▲	7,344,000.00	1.34
<b>-บีโตรเคมีและเคมีภัณฑ์</b>			
บมจ. พีทีที โกลบอล เคมิคอล	▲▲▲▲▲	5,295,750.00	0.96
บมจ. อินโดรามา เวนเจอร์ส	▲▲▲▲▲	111,390.00	0.02
<b>-พาณิชย์</b>			
บมจ.ธนจิรา รีเทล คอร์ปอเรชั่น	-	194,680.00	0.04
บมจ. คอมเซเว่น	▲▲▲▲▲	4,413,750.00	0.80
บมจ.ซีพี ออลล์	▲▲▲▲▲	14,226,875.00	2.59
บมจ.เซ็นทรัล รีเทล คอร์ปอเรชั่น	▲▲▲▲▲	5,677,875.00	1.03
<b>-เทคโนโลยีสารสนเทศและการสื่อสาร</b>			
บมจ. แอดวานซ์ อินโฟร์ เซอร์วิส	▲▲▲▲▲	11,176,000.00	2.04
<b>-ชิ้นส่วนอิเล็กทรอนิกส์</b>			
บมจ.ฮานา ไมโครอิเล็กทรอนิกส์	▲▲▲▲▲	5,188,425.00	0.95
บมจ.เคซีอี อีเลคโทรนิคส์	▲▲▲▲▲	6,983,200.00	1.27
<b>-พลังงานและสาธารณูปโภค</b>			
บมจ.ไทยออยล์	▲▲▲▲▲	3,988,561.00	0.73
บมจ. โกลบอล เพาเวอร์ ซินเนอร์รี่	▲▲▲▲▲	3,233,100.00	0.59
บมจ. กัลฟ์ เอ็นเนอร์จี ดีเวลลอปเม้นท์	▲▲▲▲▲	12,884,175.00	2.35
<b>-เงินทุนและหลักทรัพย์</b>			
บมจ.บริหารสินทรัพย์ กรุงเทพพาณิชย์	▲▲▲▲▲	2,351,165.00	0.43
บมจ.ศรีสวัสดิ์ คอร์ปอเรชั่น	▲▲▲	5,076,612.00	0.92
บมจ.เมืองไทย แคปปิตอล	▲▲▲▲▲	5,715,900.00	1.04
<b>-อาหารและเครื่องดื่ม</b>			
บมจ.คาราบาวกรุ๊ป	▲▲▲▲▲	6,135,750.00	1.12
<b>-การแพทย์</b>			
บมจ.กรุงเทพดุสิตเวชการ	▲▲▲▲▲	9,126,600.00	1.66

รายละเอียดการลงทุน การกู้ยืมเงินและการก่อภาระผูกพันของ  
กองทุนเปิดเค โลฟิสโตล์ 2530 (ต่อ)  
ข้อมูล ณ วันที่ 31 ตุลาคม 2566

รายละเอียดการลงทุน

	CG Scoring ปี 2566 (*)	มูลค่าตามราคา ตลาด	% NAV
<b>-การท่องเที่ยวและสันทนาการ</b>			
บมจ. โรงแรมเซ็นทรัลพลาซา	▲▲▲▲▲	7,560,000.00	1.38
บมจ.ดิ เอราวัณ กรุ๊ป	▲▲▲▲▲	5,986,136.00	1.09
บมจ.ไมเนอร์ อินเตอร์เนชั่นแนล	▲▲▲▲▲	12,100,620.00	2.20
<b>-บริการรับเหมาก่อสร้าง</b>			
บมจ.ช.การช่าง	▲▲▲▲▲	2,284,640.00	0.42
<b>-พัฒนาอสังหาริมทรัพย์</b>			
บมจ.อมตะ คอร์ปอเรชั่น	▲▲▲▲▲	6,190,380.00	1.13
บมจ.เซ็นทรัลพัฒนา	▲▲▲▲▲	8,856,250.00	1.61
บมจ.แลนด์แอนด์เฮาส์	▲▲▲▲▲	2,431,855.00	0.44
บมจ.ศุภาลัย	▲▲▲▲▲	391,920.00	0.07
บมจ.ดับบลิวเอชเอ คอร์ปอเรชั่น	▲▲▲▲▲	7,213,500.00	1.31
<b>-ขนส่งและโลจิสติกส์</b>			
บมจ.ท่าอากาศยานไทย	▲▲▲▲▲	20,458,875.00	3.73
บมจ. เอเชีย เอวิเอชั่น	▲▲▲▲▲	3,739,213.38	0.68
บมจ.ทางด่วนและรถไฟฟ้ากรุงเทพ	▲▲▲▲▲	2,479,020.00	0.45
<b>ใบสำคัญแสดงสิทธิในการซื้อหุ้นสามัญ จดทะเบียนในตลาดหลักทรัพย์ ฯ</b>			
<b>-การท่องเที่ยวและสันทนาการ</b>			
บมจ. ไมเนอร์ อินเตอร์เนชั่นแนล	▲▲▲▲▲	9,686.40	0.00
<b>พันธบัตรรัฐบาล/พันธบัตรธนาคารแห่งประเทศไทย</b>			
อายุคงเหลือน้อยกว่า 1 ปี		87,302,186.16	15.90
อายุคงเหลือมากกว่า 3 ปี		90,222,779.39	16.44
<b>หุ้นกู้</b>			
อันดับความน่าเชื่อถือ AAA(thai)		4,506,061.04	0.82
อันดับความน่าเชื่อถือ AAA		5,885,513.05	1.07
อันดับความน่าเชื่อถือ AA+(thai)		10,004,469.39	1.82
อันดับความน่าเชื่อถือ AA(thai)		12,871,545.79	2.34
อันดับความน่าเชื่อถือ AA		6,763,905.62	1.23
อันดับความน่าเชื่อถือ AA-		9,837,012.48	1.79
อันดับความน่าเชื่อถือ A+		17,765,545.63	3.24
อันดับความน่าเชื่อถือ A		36,938,412.74	6.73
อันดับความน่าเชื่อถือ A-		25,520,684.77	4.65
อันดับความน่าเชื่อถือ BBB+		4,181,479.65	0.76



---

รายละเอียดการลงทุน การกู้ยืมเงินและการก่อภาระผูกพันของ  
กองทุนเปิดเค โลฟส์โตล์ 2530 (ต่อ)  
ข้อมูล ณ วันที่ 31 ตุลาคม 2566

รายละเอียดการลงทุน

	CG Scoring ปี 2566 (*)	มูลค่าตามราคา ตลาด	% NAV
เงินฝาก		7,864,992.68	1.43
เงินฝากประจำ และเงินฝากออมทรัพย์แบบมีระยะเวลา		10,105,050.68	1.84
สินทรัพย์หรือหนี้สินอื่น		1,760,763.73	0.32
มูลค่าทรัพย์สินสุทธิ		548,923,956.58 บาท	
อัตราส่วนหมุนเวียนการลงทุนของกองทุน (PTR) :	63.80%		

(\*) คำอธิบาย Corporate Governance Scoring หรือ “CG Scoring”

CG Scoring คือการวัดผลการกำกับดูแลกิจการที่ดีของบริษัทจดทะเบียนในประเทศไทยโดยสมาคมส่งเสริมสถาบันกรรมการบริษัทไทย (“IOD”)

โดยกรอบในการพิจารณาและน้ำหนักการให้คะแนนที่ใช้ในปี 2566 แบ่งออกเป็น 5 หมวดดังต่อไปนี้

- |  |     |
|--|-----|
| 1. ลิทธิของผู้ถือหุ้น และการปฏิบัติต่อผู้ถือหุ้นอย่างเท่าเทียมกัน        | 25% |
| 2. การคำนึงถึงบทบาทของผู้มีส่วนได้เสีย และการพัฒนาธุรกิจเพื่อความยั่งยืน | 25% |
| 3. การเปิดเผยข้อมูลและความโปร่งใส  | 15% |
| 4. ความรับผิดชอบของคณะกรรมการ  | 35% |

โดย IOD จะทำการเผยแพร่รายชื่อเฉพาะบริษัทที่ได้คะแนนอยู่ในระดับ “ดี” ขึ้นไป ซึ่งมี 3 กลุ่มคือ “ดี” “ดีมาก” และ “ดีเลิศ” โดยใช้สัญลักษณ์ตามตารางดังกล่าวข้างล่าง

ช่วงคะแนน	สัญลักษณ์	ความหมาย
SCORE	Range Number of Logo	
มากกว่า 80		ดีเลิศ
70-79		ดีมาก
60-69		ดี
50-59		ดีพอใช้
40-49		ผ่าน
ต่ำกว่า 40	No logo given	N/A

**รายงานสรุปจำนวนเงินลงทุนในตราสารแห่งนี้ เงินฝาก หรือตราสารกึ่งหนี้กึ่งทุน**

กลุ่มของตราสาร	มูลค่าตามราคาตลาด	%NAV
(ก) ตราสารภาครัฐไทยและตราสารภาครัฐต่างประเทศ	177,524,965.55	32.34
(ข) ตราสารที่ธนาคารที่มีกฎหมายเฉพาะจัดตั้งขึ้น ธนาคารพาณิชย์ หรือบริษัทเงินทุน เป็นผู้ออก ผู้ส่งจ่าย ผู้รับรอง ผู้รับอ่าวัล ผู้สลักหลัง หรือผู้ค้ำประกัน	67,897,462.63	12.37
(ค) ตราสารที่มีอันดับความน่าเชื่อถืออยู่ในอันดับ ที่สามารถลงทุนได้ (investment grade)	84,347,210.89	15.37
(ง) ตราสารที่มีอันดับความน่าเชื่อถืออยู่ในอันดับต่ำกว่า อันดับที่สามารถลงทุนได้ (investment grade) หรือ ตราสารที่ไม่ได้รับการจัดอันดับความน่าเชื่อถือ	0.00	0.00
(จ) ตราสารที่มีคุณสมบัติไม่ครบตามประกาศคณะกรรมการกำกับ ตลาดทุนที่ ทน.87/2558	0.00	0.00

**รายละเอียดและอันดับความน่าเชื่อถือของตราสารแห่งนี้เงินฝาก หรือ  
ตราสารกึ่งหนี้กึ่งทุนที่กองทุนลงทุนหรือมิไว้เป็นรายตัว**

ประเภท	ผู้ออก	วันครบ กำหนด	อันดับ ความน่าเชื่อถือ ของตราสาร	อันดับ ความน่าเชื่อถือ ของผู้ออก/ ค้ำประกัน	มูลค่า หน้าตัว	มูลค่าตาม ราคาตลาด
1.	เงินฝากธนาคาร บมจ.ธนาคารกรุงเทพ		N/A	AA+(tha)		6,865,546.71
2.	เงินฝากธนาคาร บมจ.ธนาคารกรุงไทย		N/A	AA+(tha)		999,445.97
3.	เงินฝากประจำ ธนาคารอาคารสงเคราะห์	13 ม.ค. 2568	N/A	AAA		5,073,100.00
4.	เงินฝากประจำ ธนาคารอาคารสงเคราะห์	31 ม.ค. 2568	N/A	AAA		5,031,950.68
5.	พันธบัตร ธ.แห่งประเทศไทย	1 ส.ค. 2567	N/A	N/A	35,000,000.00	34,378,869.33
6.	พันธบัตร ธ.แห่งประเทศไทย	5 ก.ย. 2567	N/A	N/A	45,000,000.00	44,122,209.79
7.	พันธบัตร ธ.แห่งประเทศไทย	17 ต.ค. 2567	N/A	N/A	9,000,000.00	8,801,107.04
8.	พันธบัตร กระทรวงการคลัง	17 ธ.ค. 2578	N/A	N/A	10,000,000.00	8,272,152.04
9.	พันธบัตร กระทรวงการคลัง	12 มี.ค. 2571	N/A	N/A	5,300,000.00	5,614,435.07
10.	พันธบัตร กระทรวงการคลัง	17 มี.ค. 2570	N/A	N/A	50,000,000.00	49,405,495.80
11.	พันธบัตร กระทรวงการคลัง	17 มี.ค. 2572	N/A	N/A	10,600,000.00	10,382,894.35
12.	พันธบัตร กระทรวงการคลัง	17 มี.ย. 2576	N/A	N/A	16,200,000.00	16,547,801.42
13.	หุ้นกู้ บมจ.บางจาก คอร์ปอเรชั่น	25 ส.ค. 2568	A	A	1,000,000.00	1,001,757.67
14.	หุ้นกู้ บมจ. บี.กริม เพาเวอร์	6 ก.ค. 2567	A-	A	10,000,000.00	9,932,676.30
15.	หุ้นกู้ บมจ.เบอร์ลี่ ยุคเกอร์	29 ม.ค. 2570	A	A	4,000,000.00	3,981,094.08
16.	หุ้นกู้ บมจ.เบอร์ลี่ ยุคเกอร์	24 มี.ค. 2571	A	A	3,000,000.00	2,821,108.18
17.	หุ้นกู้ บมจ.ช.การช่าง	7 พ.ค. 2567	A-	A-	3,000,000.00	3,008,245.51
18.	หุ้นกู้ บมจ.ซีพี แอ็กซ์ตรา	13 มี.ค. 2568	A+	A+	2,700,000.00	2,710,101.65

รายละเอียดและอันดับความน่าเชื่อถือของตราสารแห่งหนี้เงินฝาก หรือ  
ตราสารกึ่งหนี้กึ่งทุนที่กองทุนลงทุนหรือมีไว้เป็นรายตัว (ต่อ)

ประเภท	ผู้ออก	วันครบกำหนด	อันดับความน่าเชื่อถือของตราสาร	อันดับความน่าเชื่อถือของผู้ออก/ค่าประกัน	มูลค่าหน้าตัว	มูลค่าตามราคาตลาด
19. หุ้นกู้	บมจ.ซีทีเอฟ (ประเทศไทย)	23 ก.ย. 2570	A+	A+	2,000,000.00	1,914,851.58
20. หุ้นกู้	บมจ. เซ็นทรัลพัฒนา	19 ส.ค. 2569	AA	AA	4,000,000.00	3,821,886.54
21. หุ้นกู้	บมจ. เซ็นทรัลพัฒนา	11 มี.ค. 2572	AA	AA	3,100,000.00	2,942,019.08
22. หุ้นกู้	บมจ. อีซี บาย	26 เม.ย. 2567	AA(thai)	AA(thai)	9,000,000.00	8,930,702.77
23. หุ้นกู้	บมจ. อีซี บาย	4 เม.ย. 2568	AA(thai)	AA(thai)	4,000,000.00	3,940,843.02
24. หุ้นกู้	บมจ.เฟรเซอร์ส พร็อพเพอร์ตี้ (ประเทศไทย)	6 พ.ค. 2567	N/A	A	4,000,000.00	4,017,705.82
25. หุ้นกู้	บมจ.เฟรเซอร์ส พร็อพเพอร์ตี้ (ประเทศไทย)	11 มี.ค. 2568	N/A	A	3,000,000.00	2,952,068.24
26. หุ้นกู้	บมจ.เฟรเซอร์ส พร็อพเพอร์ตี้ (ประเทศไทย)	1 ก.ย. 2568	N/A	A	5,000,000.00	4,903,782.93
27. หุ้นกู้	บมจ. กัลฟ์ เอ็นเนอร์จี ดีเวลลอปเม้นท์	24 ก.พ. 2568	A	A+	1,300,000.00	1,286,398.19
28. หุ้นกู้	จาก.ฮอนด้า ลิสซิ่ง (ประเทศไทย) (ค่าประกันโดย ฮอนด้า ออโตไฟแนนซ์ (ประเทศไทย))	10 ก.พ. 2568	AAA	N/A	5,000,000.00	4,916,156.69
29. หุ้นกู้	บมจ.โฮม โปรดักส์ เซ็นเตอร์	1 ต.ค. 2567	N/A	AA-	3,000,000.00	2,925,065.23
30. หุ้นกู้	บมจ.อินโครามา เวนเจอร์ส	3 พ.ย. 2569	AA-	AA-	2,000,000.00	1,954,828.03
31. หุ้นกู้	บมจ.อินโครามา เวนเจอร์ส	1 เม.ย. 2570	AA-	AA-	2,100,000.00	2,050,306.60
32. หุ้นกู้	บมจ.ธนาคารเกียรตินาคินภัทร	11 ต.ค. 2567	A	A	5,000,000.00	4,864,693.68
33. หุ้นกู้	บมจ.ปตท.กรุงเทพ	20 พ.ย. 2567	AA-	AA-	3,000,000.00	2,906,812.62
34. หุ้นกู้	บมจ.แลนด์ แอนด์ เฮาส์	25 เม.ย. 2567	A+	A+	8,000,000.00	7,893,724.98
35. หุ้นกู้	บมจ.แลนด์ แอนด์ เฮาส์	24 เม.ย. 2568	A+	A+	5,300,000.00	5,246,867.42
36. หุ้นกู้	บมจ.พญาธานีโฮลดิ้ง (ค่าประกันโดย บมจ.พญาธานีโฮลดิ้ง เอสเตท)	27 พ.ค. 2567	A-	A-/A-	3,000,000.00	2,994,708.09
37. หุ้นกู้	บมจ.พญาธานีโฮลดิ้ง (ค่าประกันโดย บมจ.พญาธานีโฮลดิ้ง เอสเตท)	9 พ.ค. 2567	A-	A-/A-	3,900,000.00	3,916,657.40
38. หุ้นกู้	บมจ.ปตท.	6 ส.ค. 2574	AAA(thai)	AAA(thai)	5,000,000.00	4,506,061.04
39. หุ้นกู้	บมจ.เอสซี แอสเสท คอร์ปอเรชั่น	23 ธ.ค. 2567	N/A	BBB+	4,200,000.00	4,181,479.65
40. หุ้นกู้	บมจ.เอสซีบี เอกซ์	16 มิ.ย. 2569	AA+(thai)	AA+(thai)	10,000,000.00	10,004,469.39
41. หุ้นกู้	บมจ.ศุภชาลัย	15 ส.ค. 2568	N/A	A	500,000.00	472,539.04
42. หุ้นกู้	บมจ.ศุภชาลัย	22 ก.ย. 2568	N/A	A	1,000,000.00	942,116.47
43. หุ้นกู้	บมจ.ราชธานีลิสซิ่ง	11 ธ.ค. 2568	A-	A-	4,000,000.00	3,699,236.30
44. หุ้นกู้	บมจ.เงินดีดิลล์	27 ก.ค. 2567	A	A	5,000,000.00	4,891,268.69
45. หุ้นกู้	บมจ.เงินดีดิลล์	17 ก.พ. 2568	N/A	A	5,000,000.00	4,803,879.75

**รายละเอียดและอันดับความน่าเชื่อถือของตราสารแห่งหนี้เงินฝาก หรือ  
ตราสารกึ่งหนี้กึ่งทุนที่กองทุนลงทุนหรือมีไว้เป็นรายตัว (ต่อ)**

ประเภท	ผู้ออก	วันครบกำหนด	อันดับความน่าเชื่อถือของตราสาร	อันดับความน่าเชื่อถือของผู้ออก/ค่าประกัน	มูลค่าหน้าตัว	มูลค่าตามราคาตลาด
46	หุ้นกู้ บจก.โตโยต้า ลีสซิ่ง (ประเทศไทย) (ค่าประกันโดย บริษัท โตโยต้า มอเตอร์ ประเทศไทย จำกัด) (เนเธอร์แลนด์ บี.วี.)	28 พ.ค. 2569	AAA	N/A/A+	1,000,000.00	969,356.36
47	หุ้นกู้ บมจ.ดับบลิวเอชเอ คอร์ปอเรชั่น	30 มี.ค. 2568	A-	A-	2,000,000.00	1,969,161.17

สัดส่วนเงินลงทุนขั้นสูงต่อมูลค่าทรัพย์สินสุทธิของกองทุนที่บริษัทจัดการตั้งไว้ในแผนการลงทุนสำหรับกลุ่มตราสารตาม (ง) เท่ากับ 0.00%

**คำอธิบายการจัดอันดับความน่าเชื่อถือของสถาบันจัดอันดับความน่าเชื่อถือ  
บริษัท ฟิทช์ เรทติ้งส์ (ประเทศไทย) จำกัด**

อันดับความน่าเชื่อถือระยะยาวสำหรับประเทศไทย

AAA (tha)

‘AAA’ แสดงถึงระดับความน่าเชื่อถือขั้นสูงสุดของอันดับความน่าเชื่อถือภายในประเทศไทย ซึ่งกำหนดโดยฟิทช์โดยอันดับความน่าเชื่อถือนี้จะมอบให้กับอันดับความน่าเชื่อถือที่มีความเสี่ยง “น้อยที่สุด” เมื่อเปรียบเทียบกับผู้ออกตราสารหรือตราสารอื่นในประเทศไทย และโดยปกติแล้ว จะกำหนดให้แก่ตราสารทางการเงินที่ออกหรือค้ำประกันโดยรัฐบาล

AA (tha)

‘AA’ แสดงถึงระดับความน่าเชื่อถือขั้นสูงมากเมื่อเปรียบเทียบกับผู้ออกตราสารหรือตราสารอื่นในประเทศไทย โดยระดับความน่าเชื่อถือของตราสารทางการเงินขั้นนี้ต่างจากผู้ออกตราสารหรือตราสารอื่นที่ได้รับการจัดอันดับความน่าเชื่อถือขั้นสูงสุดของประเทศไทยเพียงเล็กน้อย

A (tha)

‘A’ แสดงถึงระดับความน่าเชื่อถือขั้นสูงเมื่อเปรียบเทียบกับผู้ออกตราสารหรือตราสารอื่นในประเทศไทย อย่างไรก็ตาม การเปลี่ยนแปลงของสถานการณ์หรือสภาพทางเศรษฐกิจอาจมีผลกระทบต่อความสามารถในการชำระหนี้โดยตรงตามกำหนดของตราสารทางการเงินเหล่านี้มากกว่าตราสารอื่นที่ได้รับการจัดอันดับความน่าเชื่อถือในประเภทที่สูงกว่า

BBB (tha)

‘BBB’ แสดงถึงระดับความน่าเชื่อถือขั้นปานกลางเมื่อเปรียบเทียบกับผู้ออกตราสารอื่นในประเทศไทย อย่างไรก็ตาม มีความเป็นไปได้มากกว่าการเปลี่ยนแปลงของสถานการณ์หรือสภาพทางเศรษฐกิจจะส่งผลกระทบต่อความสามารถในการชำระหนี้ได้ตรงตามกำหนดเวลาของตราสารทางการเงินเหล่านี้มากกว่าตราสารอื่นที่ได้รับการจัดอันดับความน่าเชื่อถือในประเภทที่สูงกว่า

เครื่องหมายพิเศษสำหรับประเทศไทย “tha” จะถูกระบุไว้ต่อจากอันดับความน่าเชื่อถือทุกอันดับ เพื่อแยกความแตกต่างออกจากการจัดอันดับความน่าเชื่อถือระดับสากล เครื่องหมาย “+” หรือ “-” อาจจะถูกระบุไว้เพิ่มเติมต่อจากอันดับความน่าเชื่อถือสำหรับประเทศหนึ่งๆ เพื่อแสดงถึงสถานะย่อยโดยเปรียบเทียบกันภายในอันดับความน่าเชื่อถือชั้นหลัก ทั้งนี้ จะไม่มีการระบุสัญลักษณ์ต่อท้ายดังกล่าวสำหรับอันดับความน่าเชื่อถืออันดับ “AAA(thu)” หรืออันดับที่ต่ำกว่า “CCC(thu)” สำหรับอันดับความน่าเชื่อถือในระยะยาว

---

## คำอธิบายการจัดอันดับความน่าเชื่อถือของสถาบันจัดอันดับความน่าเชื่อถือ บริษัท ทริสเรทติ้ง จำกัด

ทริสเรทติ้งใช้สัญลักษณ์ตัวอักษรแสดงผลการจัดอันดับเครดิตตราสารหนี้ระยะกลางและระยะยาวจำนวน 8 อันดับ โดยเริ่มจาก AAA ซึ่งเป็นอันดับเครดิตสูงสุด จนถึง D ซึ่งเป็นอันดับต่ำสุด โดยตราสารหนี้ระยะกลางและยาวมีอายุตั้งแต่ 1 ปีขึ้นไป และแต่ละสัญลักษณ์มีความหมายดังนี้

AAA - อันดับเครดิตสูงสุด มีความเสี่ยงต่ำที่สุด บริษัทมีความสามารถในการชำระดอกเบี้ยและคืนเงินต้นในเกณฑ์สูงสุด และได้รับผลกระทบน้อยมากจากการเปลี่ยนแปลงทางธุรกิจ เศรษฐกิจ และสิ่งแวดล้อมอื่นๆ

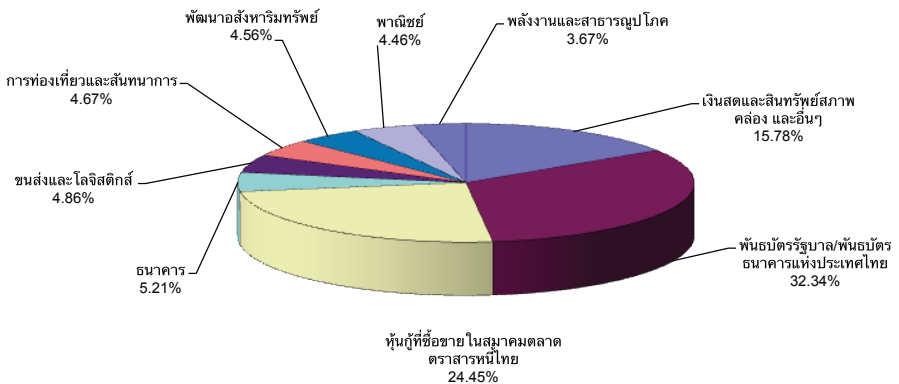
AA - มีความเสี่ยงต่ำมาก บริษัทมีความสามารถในการชำระดอกเบี้ยและคืนเงินต้นในเกณฑ์สูงมาก แต่อาจได้รับผลกระทบจากการเปลี่ยนแปลงทางธุรกิจ เศรษฐกิจ และสิ่งแวดล้อมอื่นๆ มากกว่าอันดับเครดิตที่อยู่ในระดับ AAA

A - มีความเสี่ยงในระดับต่ำ บริษัทมีความสามารถในการชำระดอกเบี้ยและคืนเงินต้นในเกณฑ์สูง แต่อาจได้รับผลกระทบจากการเปลี่ยนแปลงทางธุรกิจ เศรษฐกิจ และสิ่งแวดล้อมอื่นๆ มากกว่าอันดับเครดิตที่อยู่ในระดับสูงกว่า

BBB - มีความเสี่ยงในระดับปานกลาง บริษัทมีความสามารถในการชำระดอกเบี้ยและคืนเงินต้นในเกณฑ์ที่เพียงพอ แต่มีความอ่อนไหวต่อการเปลี่ยนแปลงทางธุรกิจ เศรษฐกิจ และสิ่งแวดล้อมอื่นๆ มากกว่า และอาจมีความสามารถในการชำระหนี้ที่อ่อนแอลงเมื่อเทียบกับอันดับเครดิตที่อยู่ในระดับสูงกว่า

อันดับเครดิตจาก AA ถึง C อาจมีเครื่องหมายบวก (+) หรือลบ (-) ต่อท้าย เพื่อจำแนกความแตกต่างของคุณภาพของอันดับเครดิตภายในระดับเดียวกัน

สัดส่วนการลงทุนในหลักทรัพย์ประเภทต่างๆ 8 อันดับแรก  
กองทุนเปิดเค โลฟิสโตล์ 2530  
ณ วันที่ 31 ตุลาคม 2566



\* เงินสดและสินทรัพย์สภาพคล่อง + สินทรัพย์อื่น (เช่น ลูกหนี้จากการขายหลักทรัพย์ ค่าใช้จ่ายรอดัตถ์บัญชี) - หนี้สิน (เช่น เจ้าหนี้จากการซื้อหลักทรัพย์ ค่าใช้จ่ายค้างจ่าย)



**ค่านายหน้าซื้อขายหลักทรัพย์**  
**ตั้งแต่วันที่ 1 พฤษภาคม 2566 ถึงวันที่ 31 ตุลาคม 2566**

อันดับ	ชื่อ	ค่านายหน้า (บาท)	อัตราส่วน ค่านายหน้า
1	บริษัทหลักทรัพย์ เกียรตินาคินภัทร จำกัด (มหาชน)	11,510.26	22.23%
2	บริษัทหลักทรัพย์ ธนชาติ จำกัด (มหาชน)	10,060.90	19.43%
3	บริษัทหลักทรัพย์ กลีกรไทย จำกัด (มหาชน)	8,303.93	16.04%
4	บริษัทหลักทรัพย์ ซิตีคอร์ป (ประเทศไทย) จำกัด	4,451.87	8.60%
5	บริษัทหลักทรัพย์ อินโนเวสต์ เอกซ์ จำกัด	4,446.38	8.59%
6	บริษัทหลักทรัพย์ กรุงศรี จำกัด (มหาชน)	3,330.18	6.43%
7	บริษัทหลักทรัพย์ บัวหลวง จำกัด (มหาชน)	3,116.24	6.02%
8	บริษัท หลักทรัพย์ ซีจีเอส-ซีไอเอ็มบี (ประเทศไทย) จำกัด	2,475.95	4.78%
9	บริษัทหลักทรัพย์แมคควอรี (ประเทศไทย) จำกัด	2,035.95	3.93%
10	บริษัทหลักทรัพย์ ฟินันเซีย ไซรัส จำกัด (มหาชน)	644.05	1.24%
11	อื่นๆ	1,400.30	2.70%
	<b>รวม</b>	<b>51,776.01</b>	<b>100.00%</b>

## กองทุนเปิดเค โลฟิสโตล 2530

แบบแสดงค่าใช้จ่ายที่เรียกเก็บจากกองทุนรวม  
ของรอบระยะเวลาตั้งแต่วันที่ 1 พฤษภาคม 2566 ถึงวันที่ 31 ตุลาคม 2566

ค่าใช้จ่ายที่เรียกเก็บจากกองทุน* (Fund's Direct Expense)	จำนวนเงิน (บาท)	ร้อยละของมูลค่า ทรัพย์สินสุทธิ
ค่าธรรมเนียมการจัดการ(Management Fee)	2,912.16	0.54
ค่าธรรมเนียมผู้ดูแลผลประโยชน์(Trustee Fee)	87.36	0.02
ค่านายทะเบียน(Registrar Fee)	349.46	0.06
ค่าตรวจสอบบัญชี(Audit Fee)	41.48	0.01
ค่าธรรมเนียมบริการธนาคาร(Banking Services Fee)	29.11	0.01
ค่าโฆษณา ประชาสัมพันธ์ และส่งเสริมการขายในช่วงเสนอขายหน่วยลงทุนครั้งแรก	ไม่มี	ไม่มี
ค่าโฆษณา ประชาสัมพันธ์ และส่งเสริมการขายหลังเสนอขายหน่วยลงทุนครั้งแรก	ไม่มี	ไม่มี
ค่าใช้จ่ายภาษีออกเบี่ยหัก ณ ที่จ่าย(Withholding Tax)	327.82	0.06
ค่าใช้จ่ายอื่นๆ(Other Expenses**)	28.90	0.01
รวมค่าใช้จ่ายทั้งหมด(Total Fund's Direct Expenses)	3,776.29	0.71

\* ค่าธรรมเนียมและค่าใช้จ่ายที่หักจากกองทุนรวมได้รวมภาษีมูลค่าเพิ่มแล้ว

\*\*ค่าใช้จ่ายอื่นที่ < ร้อยละ 0.01 ของมูลค่าทรัพย์สินสุทธิ

\*\*\*ไม่รวมค่านายหน้าซื้อขายหลักทรัพย์และค่าธรรมเนียมต่างๆ ที่เกิดขึ้นจากการซื้อขายหลักทรัพย์

---

ข้อมูลการลงทุนที่ไม่เป็นไปตามนโยบายการลงทุนในรอบระยะเวลาที่กำหนด

-ไม่มี-

รายชื่อบุคคลที่เกี่ยวข้องที่มีการทำธุรกรรมกับ  
กองทุนเปิดเค โลฟส์ไต้ล 2530  
สำหรับระยะเวลาตั้งแต่วันที่ 1 พฤษภาคม 2566 ถึงวันที่ 31 ตุลาคม 2566

1. บมจ.ธนาคารกสิกรไทย
2. บริษัทหลักทรัพย์ กสิกรไทย จำกัด (มหาชน)

ผู้ลงทุนสามารถตรวจสอบรายละเอียดการทำธุรกรรมกับบุคคลที่เกี่ยวข้องกับกองทุนรวม  
ได้ที่บริษัทจัดการโดยตรง หรือที่ website ของบริษัทจัดการที่ <http://www.kasikornasset.com>  
หรือที่ Website ของสำนักงาน ก.ล.ต. ที่ <http://www.sec.or.th>

ข้อมูลการดำเนินการใช้สิทธิออกเสียงในที่ประชุมผู้ถือหุ้นในนามกองทุนรวมของรอบปีปฏิทิน  
ล่าสุด

สามารถตรวจสอบข้อมูลได้จาก Website : [www.kasikornasset.com](http://www.kasikornasset.com)

กองทุนเปิดเค โลฟิสโตล์ 2530

การรับผลประโยชน์ตอบแทนเนื่องจากการที่กองทุนใช้บริการบุคคลอื่น

บริษัท	กลยุทธ์การลงทุน บทวิเคราะห์ที่ และข้อมูลข่าวสาร	จัด เยี่ยมชม บริษัท	สัมมนา	หุ้นจอง
บริษัทหลักทรัพย์ บัวหลวง จำกัด (มหาชน)	X	X	-	X
บริษัทหลักทรัพย์ ซี ไอ เอ็ม บี (ประเทศไทย) จำกัด	X	X	-	-
บริษัทหลักทรัพย์ ซี แอล เอส เอ (ประเทศไทย) จำกัด	X	X	-	-
บริษัทหลักทรัพย์ เครดิตสวิส (ประเทศไทย) จำกัด	X	X	-	-
บริษัทหลักทรัพย์ ซิตี คอร์ป (ประเทศไทย)	X	X	-	-
บริษัทหลักทรัพย์ ดีบีเอส วิกเคอร์ส (ประเทศไทย) จำกัด	X	X	-	X
บริษัทหลักทรัพย์ ฟินันเซีย ไซรัส จำกัด (มหาชน)	X	X	-	X
บริษัทหลักทรัพย์ อินโนเวสต์ เอกซ์ จำกัด	X	X	-	-
บริษัทหลักทรัพย์ เจ.พี.มอร์แกน (ประเทศไทย) จำกัด	X	X	-	-
บริษัทหลักทรัพย์ กรุงศรี พัฒนสิน จำกัด (มหาชน)	X	X	-	-
บริษัทหลักทรัพย์ เคจีไอ (ประเทศไทย) จำกัด (มหาชน)	X	X	-	-
บริษัทหลักทรัพย์ เกียรตินาคินภัทร จำกัด (มหาชน)	X	X	X	-
บริษัทหลักทรัพย์ กลีกรไทย จำกัด (มหาชน)	X	X	-	X
บริษัทหลักทรัพย์ กรุงศรี จำกัด (มหาชน)	X	X	-	-
บริษัทหลักทรัพย์ แมคควอรี (ประเทศไทย) จำกัด	X	X	-	-
บริษัทหลักทรัพย์ เมย์แบงก์ (ประเทศไทย) จำกัด (มหาชน)	X	X	-	-
บริษัทหลักทรัพย์ อาร์เอชบี (ประเทศไทย) จำกัด (มหาชน)	X	-	-	-
บริษัทหลักทรัพย์ ธนชาติ จำกัด (มหาชน)	X	X	-	-
บริษัทหลักทรัพย์ ทิสโก้ จำกัด	X	X	-	-
บริษัทหลักทรัพย์ ยูบีเอส (ประเทศไทย) จำกัด	X	X	-	-
บริษัทหลักทรัพย์ ยูโอบี เคย์เฮียน (ประเทศไทย) จำกัด (มหาชน)	X	X	-	-

(รอบระยะเวลาบัญชี 1 พฤศจิกายน 2565 - 31 ตุลาคม 2566)



หลักทรัพย์จัดการกองทุนกสิกรไทย

开泰基金管理 KASIKORN ASSET MANAGEMENT

บริษัทหลักทรัพย์จัดการกองทุน กสิกรไทย จำกัด

อาคารธนาคารกสิกรไทย ชั้น 6 และ ชั้น 12

เลขที่ 400/22 ถนนพหลโยธิน แขวงสามเสนใน เขตพญาไท กรุงเทพฯ 10400

โทรศัพท์ 02-6733888 โทรสาร 02-6733988