



KASIKORNTHAI

รายงานรอบระยะเวลา 6 เดือนแรก

กองทุนเปิดเค หุ้นทุนบริพัตร

สำหรับรอบระยะเวลาบัญชี

ตั้งแต่วันที่ 1 พฤษภาคม 2566 ถึงวันที่ 31 ตุลาคม 2566

รายงานรอบระยะเวลา 6 เดือนแรก กองทุนรวมกลสิกรไทย
ณ 31 ตุลาคม 2566

กองทุนเปิดเค หุ้นทุนบริพัตร (K-FEQ)

หลักทรัพย์จัดการกองทุนกลสิกรไทย
开基基金管理 KASIKORN ASSET MANAGEMENT



บริการทุกระดับประทับใจ

กองทุนเปิดเค หุ้นทุนปริพัตร
สำหรับรอบระยะเวลาตั้งแต่วันที่ 1 พฤษภาคม 2566 ถึงวันที่ 31 ตุลาคม 2566

เรียน ท่านผู้ถือหุ้นลงทุน

KAsset ขอ นำส่ง “รายงานรอบระยะเวลา 6 เดือนแรก กองทุนเปิดเค หุ้นทุนปริพัตร (K Flexible Equity Fund : K-FEQ)” เพื่อรายงานผลการดำเนินงาน ย้อนหลังสัดส่วน การลงทุน ตลอดจนงบการเงินของกองทุนดังกล่าวตั้งแต่วันที่ 1 พฤษภาคม 2566 ถึงวันที่ 31 ตุลาคม 2566

KAsset ขอขอบคุณที่ท่านได้มอบความไว้วางใจเลือกลงทุนกับบริษัท และเรารู้สึกเป็นภารกิจ อันสำคัญยิ่งที่จะบริหารจัดการกองทุนให้มีผลการดำเนินงานที่ตีบนความเสี่ยงที่ยอมรับได้ ภายใต้หลักธรรมาภิบาล พร้อมทั้งพัฒนารูปแบบการลงทุนที่หลากหลาย เพื่อตอบสนองความต้องการในการลงทุนอย่างต่อเนื่อง โดยท่านสามารถสอบถามข้อมูลเกี่ยวกับกองทุนรวมเพิ่มเติม ได้ที่ส่วนบริการผู้ลงทุน KAsset Contact Center โทร. 02-6733888 หรือ www.kasikornasset.com

ขอแสดงความนับถือ

KAsset

บริษัทหลักทรัพย์จัดการกองทุน กลีกรไทย จำกัด

รู้ระดับความเสี่ยง เลือกลงทุนอย่างมั่นใจ

ตอบ “CUSTOMER RISK PROFILE” ก่อนลงทุน

ตั้งแต่ 1 ก.ค. 2554 ผู้ลงทุน **ทุกท่าน** จะต้องทำแบบสอบถามเพื่อประเมินความเสี่ยงในการลงทุน (Customer Risk Profile) ตามข้อกำหนดของสำนักงาน ก.ล.ต. เพื่อประโยชน์ในการทำธุรกรรม กองทุนรวมได้อย่างต่อเนื่อง

โดยท่านสามารถตอบแบบสอบถาม Customer Risk Profile ก่อนทำการซื้อกองทุนรวม ได้ที่ธนาคารกลีกรไทยทุกสาขา ทั้งนี้ ด้วยข้อกำหนดดังกล่าว ธนาคารจึงขอระงับการทำรายการ **ซื้อ/ขายกองทุนผ่านช่องทางอิเล็กทรอนิกส์ 2 ช่องทาง ได้แก่ K-ATM (บริการธนาคาร ทางเอทีเอ็มกลีกรไทย) และ K-Contact Center (บริการธนาคารทางโทรศัพท์กลีกรไทย) เป็นการชั่วคราว**

สำหรับช่องทางการลงทุนผ่าน K-Cyber Invest (บริการลงทุนในกองทุนรวมทางอินเทอร์เน็ต กลีกรไทย) ทาง www.kasikornasset.com ยังคงเปิดให้บริการปกติ

สอบถามรายละเอียดเพิ่มเติมติดต่อ KAsset Contact Center 02-6733888

กองทุนเปิดเค ฟันทุนบริพัตร
(K Flexible Equity Fund : K-FEQ)

ประเภทกองทุน	<ul style="list-style-type: none">• กองทุนรวมผสมแบบไม่กำหนดสัดส่วนการลงทุนในตราสารทุน• กองทุนรวมที่มีนโยบายเปิดให้มีการลงทุนในกองทุนรวมอื่นภายใต้บล.เดียวกัน
อายุโครงการ	ไม่กำหนด
วันที่จดทะเบียนกองทุน	7 เมษายน 2543
รอบระยะเวลาบัญชี	1 พฤษภาคม ถึง 30 เมษายน

นโยบายการลงทุน

กองทุนมีนโยบายที่จะกระจายการลงทุนในตราสารแห่งทุน ตราสารกึ่งหนี้กึ่งทุน ตราสารแห่งนี้ และหรือเงินฝากรวมทั้งหลักทรัพย์และทรัพย์สินอื่นหรือการขาดอกผลโดยวิธีอื่นที่ไม่ขัดต่อกฎหมาย ก.ล.ต. อย่างใดอย่างหนึ่งหรือหลายอย่างตั้งแต่ร้อยละ 0 ถึงร้อยละ 100 ของมูลค่าทรัพย์สินสุทธิของกองทุนโดยจัดสัดส่วนการลงทุนให้เหมาะสมกับสภาพการณ์ลงทุนในแต่ละขณะ ทั้งนี้ กองทุนอาจจะลงทุนในสัญญาซื้อขายล่วงหน้าเพื่อเพิ่มประสิทธิภาพการบริหารการลงทุน (Efficient Portfolio Management) อย่างไรก็ตาม กองทุนจะไม่ลงทุนในตราสารที่มีลักษณะของสัญญาซื้อขายล่วงหน้าแฝง (Structured Note) อื่นนอกเหนือจากตราสารที่มีสัญญาซื้อขายล่วงหน้าแฝง (Structured Note) ที่มีลักษณะเป็นตราสารหนี้ที่ผู้ออกมีสิทธิในการบังคับไถ่ก่อนคืนก่อนกำหนด (callable) หรือตราสารหนี้ที่ผู้ออกมีสิทธิเรียกให้ผู้ออกชำระหนี้คืนก่อนกำหนด (puttable) โดยมีการกำหนดผลตอบแทนไว้อย่างแน่นอนหรือเป็นอัตราที่ผันแปรตามอัตราดอกเบี้ยของสถาบันการเงินหรืออัตราดอกเบี้ยอื่น และไม่มีกำหนดเงื่อนไขการจ่ายผลตอบแทนที่อ้างอิงกับปัจจัยอ้างอิงอื่นเพิ่มเติม

นอกจากนี้ กองทุนอาจลงทุนในหน่วยลงทุนของกองทุนรวมอื่น ซึ่งอยู่ภายใต้การบริหารของบริษัทจัดการได้โดยจำกัดอัตราส่วน และกองทุนรวมอื่นนั้นมีการลงทุนในหรือมีไว้ซึ่งหน่วยลงทุนของกองทุนรวมใดๆ ที่บริษัทจัดการเดียวกันเป็นผู้รับผิดชอบในการดำเนินการต่อไปได้อีกไม่เกิน 1 ทอด โดยการลงทุนในหน่วยลงทุนดังกล่าวต้องอยู่ภายใต้กรอบนโยบายการลงทุนของกองทุน ซึ่งเป็นไปตามหลักเกณฑ์เงื่อนไขที่สำนักงานคณะกรรมการ ก.ล.ต. กำหนด ทั้งนี้ กองทุนปลายทางไม่สามารถลงทุนย้อนกลับได้ (circle investment)

นโยบายการจ่ายเงินปันผล

ไม่มีนโยบายจ่ายเงินปันผล

ผู้ดูแลผลประโยชน์

ธนาคารกรุงเทพ จำกัด (มหาชน)

นายทะเบียน

บมจ. ธนาคารกสิกรไทย



ความเห็นของผู้ดูแลผลประโยชน์

วันที่ 20 พฤศจิกายน 2566

เรียน ผู้ถือหุ้นหน่วยลงทุนกองทุนเปิดเค หุ้นทุนบริพัตร

ธนาคารกรุงเทพ จำกัด (มหาชน) ในฐานะผู้ดูแลผลประโยชน์ ได้ดูแลการจัดการกองทุนเปิดเค หุ้นทุนบริพัตร ซึ่งจัดการโดยบริษัทหลักทรัพย์จัดการกองทุน กลีกรไทย จำกัด สำหรับระยะเวลา ตั้งแต่วันที่ 1 พฤษภาคม 2566 ถึงวันที่ 31 ตุลาคม 2566 แล้ว

ธนาคารฯ เห็นว่าบริษัทหลักทรัพย์จัดการกองทุน กลีกรไทย จำกัด ได้ปฏิบัติหน้าที่ในการจัดการ กองทุนเปิดเค หุ้นทุนบริพัตร เหมาะสมตามสมควรแห่งวัตถุประสงค์ที่ได้กำหนดไว้ในโครงการ และภายใต้พระราชบัญญัติหลักทรัพย์และตลาดหลักทรัพย์ พ.ศ. 2535

(นางฤดี ลิโทสวัสดิ์)

ธนาคารกรุงเทพ จำกัด (มหาชน)

ในฐานะผู้ดูแลผลประโยชน์

**ความเห็นของบริษัทจัดการกองทุนรวมเกี่ยวกับการลงทุนเพื่อเป็นทรัพย์สินของกองทุนรวม
สำหรับรอบระยะเวลาบัญชีตั้งแต่วันที่ 1 พฤษภาคม 2566 ถึงวันที่ 31 ตุลาคม 2566**

ณ สิ้นเดือนตุลาคม 2566 กองทุนมีสัดส่วนการลงทุนในตราสารทุนประมาณร้อยละ 97.24 ของมูลค่าทรัพย์สินสุทธิ หมวดอุตสาหกรรมที่กองทุนลงทุนสูงกว่าสัดส่วนของตลาดฯ (Overweight) ได้แก่ การท่องเที่ยวและสันทนาการ พัฒนาอสังหาริมทรัพย์ ชนส่งและโลจิสติกส์ เงินทุนและหลักทรัพย์ ธนาคาร หมวดอุตสาหกรรมที่กองทุนลงทุนใกล้เคียงกับสัดส่วนของตลาดฯ (Neutral) ได้แก่ การแพทย์ บริการรับเหมาก่อสร้าง ปิโตรเคมีและเคมีภัณฑ์ พาณิชยกรรม ยานยนต์ วัสดุก่อสร้าง หมวดอุตสาหกรรมที่กองทุนลงทุนน้อยกว่าสัดส่วนของตลาดฯ (Underweight) ได้แก่ พลังงานและสาธารณูปโภค เทคโนโลยีสารสนเทศและการสื่อสาร ชิ้นส่วนอิเล็กทรอนิกส์ อาหารและเครื่องดื่ม

การเปลี่ยนแปลงที่เกิดขึ้นในรอบบัญชีปัจจุบันเมื่อเทียบกับรอบบัญชีก่อนหน้า

ณ สิ้นเดือนตุลาคม 2566 กองทุนมีสัดส่วนการลงทุนในตราสารทุนประมาณร้อยละ 97.24 ของมูลค่าทรัพย์สินสุทธิ เพิ่มขึ้นเมื่อเปรียบเทียบกับ ณ สิ้นเดือนเมษายน 2566 ซึ่งกองทุนลงทุนในตราสารทุนประมาณร้อยละ 95.76 ของมูลค่าทรัพย์สินสุทธิ โดยหมวดอุตสาหกรรมที่ลงทุนเพิ่มสูงขึ้น ได้แก่ การท่องเที่ยวและสันทนาการ การแพทย์ ชิ้นส่วนอิเล็กทรอนิกส์ พัฒนาอสังหาริมทรัพย์ เงินทุนและหลักทรัพย์ เทคโนโลยีสารสนเทศและการสื่อสาร วัสดุก่อสร้าง ธนาคาร และปรับลดการลงทุนในหมวด อาหารและเครื่องดื่ม สื่อและสิ่งพิมพ์ ปิโตรเคมีและเคมีภัณฑ์ พลังงานและสาธารณูปโภค พาณิชยกรรม ประกันภัยและประกันชีวิต ชนส่งและโลจิสติกส์ ยานยนต์

ผลการดำเนินงานของกองทุนหลัก

ไม่มี

กองทุนเปิดเค หุ้นทุนบริพัตร



ผลการดำเนินงานของกองทุนเปิดเค หุ้นทุนบริพัตร Fund Performance of K Flexible Equity Fund

(1) ผลการดำเนินงานตามปีปฏิทินย้อนหลัง/Calendar Year Performance

หน่วย : % ต่อปี (% p.a.)

ปี/Year	2556 (2013)	2557 (2014)	2558 (2015)	2559 (2016)	2560 (2017)	2561 (2018)	2562 (2019)	2563 (2020)	2564 (2021)	2565 (2022)
ผลตอบแทนกองทุนรวม/Fund Return	-2.36	18.40	-7.70	13.35	17.76	-12.98	3.28	-6.47	28.67	1.96
ผลตอบแทนดัชนีวัด/Benchmark Return	-0.23	12.36	-4.02	12.40	12.87	-5.68	3.88	-2.80	13.15	2.81
ความผันผวน (Standard deviation) ของผลการดำเนินงาน/Fund Standard Deviation	21.82	13.54	13.89	13.99	7.77	12.30	9.74	29.90	13.90	12.62
ความผันผวน (Standard deviation) ของดัชนีวัด/Benchmark Standard Deviation	10.72	6.48	6.91	7.16	4.21	9.03	7.04	22.43	9.03	8.29

(2) ผลการดำเนินงานย้อนหลัง ณ วันที่ 31 ตุลาคม 2566/Performance as of 31 Oct 2023

	Year to Date	3 เดือน (3 Months)	6 เดือน (6 Months)	1 ปี (% ต่อปี) 1 Year (% p.a.)	3 ปี (% ต่อปี) 3 Years (% p.a.)	5 ปี (% ต่อปี) 5 Years (% p.a.)	10 ปี (% ต่อปี) 10 Years (% p.a.)	Since Inception Return (% p.a.)
ผลตอบแทนกองทุนรวม/Fund Return	-13.27	-7.93	-8.19	-9.93	10.10	0.59	2.27	8.94
ผลตอบแทนดัชนีวัด/Benchmark Return	-11.21	-7.84	-6.25	-8.51	6.18	-0.07	2.52	N/A
ความผันผวน (Standard deviation) ของผลการดำเนินงาน (% ต่อปี)/Fund Standard Deviation (% p.a.)	12.19	12.34	12.41	11.75	13.99	17.29	15.14	20.25
ความผันผวน (Standard deviation) ของดัชนีวัด (% ต่อปี)/Benchmark Standard Deviation (% p.a.)	8.87	9.05	8.99	8.49	9.72	12.51	10.09	N/A

คำชี้แจง

ดัชนีวัดของกองทุน (Benchmark) ที่ใช้เปรียบเทียบกับผลตอบแทนของหลักทรัพย์จดทะเบียน (SET TRB (75%) หรือดัชนีดัชนีหุ้นระยะสั้น (Short-term Government Bond Index) (12.5%) และผลตอบแทนรวมของดัชนีดัชนีหุ้นระยะสั้น (SET TRB (75%) หรือดัชนีดัชนีหุ้นระยะสั้น (Short-term Government Bond Index) (12.5%)) และดัชนีดัชนีหุ้นระยะสั้น (SET TRB (75%) หรือดัชนีดัชนีหุ้นระยะสั้น (Short-term Government Bond Index) (12.5%))

ดัชนีวัดของกองทุนรวม (Benchmark) ที่ใช้เปรียบเทียบกับผลตอบแทนของหลักทรัพย์จดทะเบียน (SET TRB (75%) หรือดัชนีดัชนีหุ้นระยะสั้น (Short-term Government Bond Index) (12.5%)) และดัชนีดัชนีหุ้นระยะสั้น (SET TRB (75%) หรือดัชนีดัชนีหุ้นระยะสั้น (Short-term Government Bond Index) (12.5%))

ดัชนีวัดของกองทุนรวม (Benchmark) ที่ใช้เปรียบเทียบกับผลตอบแทนของหลักทรัพย์จดทะเบียน (SET TRB (75%) หรือดัชนีดัชนีหุ้นระยะสั้น (Short-term Government Bond Index) (12.5%)) และดัชนีดัชนีหุ้นระยะสั้น (SET TRB (75%) หรือดัชนีดัชนีหุ้นระยะสั้น (Short-term Government Bond Index) (12.5%))

Benchmark

Benchmark is the composite index of 75% SET TRB 12.5% Total Return of Short-term Government Bond Index/12.5% Net Total Return of Government Bond Index (1-3Y). Some of fixed income instruments in portfolio are not subject to tax, so the Fund return may outperform the tax-adjusted benchmark return in short term.

* Prior to 16 Dec 2019, the Fund's benchmark was the composite index of 75% SET TRB 12.5% Total Return of Short-term Government Bond Index/12.5% Net Total Return of MTM Government Bond Index (1-3Y). The previous and current benchmark are geometrically linked together.

ผลการดำเนินงานในอดีตของกองทุนรวม มีให้เห็นด้วยกับผลการดำเนินงานในอนาคต /Past performance is not indicative of future results.

เอกสารหรือผลการดำเนินงานของกองทุนรวมฉบับนี้จัดทำขึ้นตามมาตรฐานการวัดผลการดำเนินงานของกองทุนรวมของสมาคมบริษัทจัดการลงทุน/The fund performance document is prepared in accordance with AIMC standards.

บริการลูกค้าระดับประทับใจ

กองทุนเปิดเค หุ้นทุนบริพัตร
งบแสดงฐานะการเงิน
ณ วันที่ 31 ตุลาคม 2566

	บาท
สินทรัพย์	
เงินลงทุนแสดงด้วยมูลค่ายุติธรรม	1,496,289,887.09
เงินฝากธนาคาร	41,192,366.58
เงินวางประกันตราสารอนุพันธ์	10,579,871.97
ลูกหนี้	
จากดอกเบี้ย	132,293.59
รวมสินทรัพย์	1,548,194,419.23
หนี้สิน	
เจ้าหนี้	
จากการขายสินทรัพย์	3,976,237.53
จากการรับซื้อคืนหน่วยลงทุน	2,246,233.21
จากค่าธรรมเนียมรับซื้อคืนหน่วยลงทุน	2,139.65
ค่าใช้จ่ายค้างจ่าย	3,078,992.82
หนี้สินอื่น	82,049.44
รวมหนี้สิน	9,385,652.65
สินทรัพย์สุทธิ	1,538,808,766.58
สินทรัพย์สุทธิ	
ทุนที่ได้รับจากผู้ถือหน่วยลงทุน	204,314,673.22
กำไรสะสม	
บัญชีปรับสมดุล	(1,790,535,443.64)
กำไรสะสมจากการดำเนินงาน	3,125,029,537.00
สินทรัพย์สุทธิ	1,538,808,766.58
สินทรัพย์สุทธิต่อหน่วย	75.3156
จำนวนหน่วยลงทุนที่จำหน่ายแล้วทั้งหมด ณ วันสิ้นปี (หน่วย)	20,431,467.3218

กองทุนเปิดเค หุ้นทุนบริพัตร

กองทุนเปิดเค หุ้นทุนบริพัตร งบประกอบรายละเอียดเงินลงทุน ณ วันที่ 31 ตุลาคม 2566

การแสดงรายละเอียดเงินลงทุนใช้การจัดกลุ่มตามประเภทของเงินลงทุนและประเภทอุตสาหกรรม

	จำนวนเงินต้น/ จำนวนหน่วย (,000)	มูลค่ายุติธรรม บาท (,000)	% เงินลงทุน
หลักทรัพย์หุ้นจดทะเบียน			
หุ้นสามัญ และทรัสต์			
ธนาคาร			
บมจ.ธนาคารกรุงเทพ	411.70	64,842.75	4.33
บมจ.ธนาคารกสิกรไทย	600.40	78,952.60	5.28
บมจ.เอสซีบี เอกซ์	429.70	42,325.45	2.83
รวมธนาคาร		<u>186,120.80</u>	<u>12.44</u>
วัสดุก่อสร้าง			
บมจ.ทีโอเอฟเอ็นที (ประเทศไทย)	453.00	9,784.80	0.65
บมจ.ปูนซิเมนต์ไทย	159.90	46,051.20	3.08
รวมวัสดุก่อสร้าง		<u>55,836.00</u>	<u>3.73</u>
ปิโตรเคมีและเคมีภัณฑ์			
บมจ.พีทีที โกลบอล เคมิคอล	618.00	21,321.00	1.42
บมจ.อินโดรามา เวนเจอร์ส	122.40	2,900.88	0.19
รวมปิโตรเคมีและเคมีภัณฑ์		<u>24,221.88</u>	<u>1.61</u>
พาณิชย์			
บมจ. ซีพี ออลล์	1,654.60	91,416.65	6.11
บมจ.คอมเซเว่น	809.90	21,664.83	1.45
บมจ.ซีพี แอ็กซ์ตรา	278.80	7,876.10	0.53
บมจ.เซ็นทรัล รีเทล คอร์ปอเรชั่น	961.00	35,316.75	2.36
บมจ.ธนจิรา รีเทล คอร์ปอเรชั่น	65.40	1,026.78	0.07
รวมพาณิชย์		<u>157,301.11</u>	<u>10.52</u>
เทคโนโลยีสารสนเทศและการสื่อสาร			
บมจ.ทรู คอร์ปอเรชั่น	1,159.41	7,014.42	0.47
บมจ.แอดวานซ์ อินโฟร์ เซอร์วิส	294.20	64,724.00	4.33
รวมเทคโนโลยีสารสนเทศและการสื่อสาร		<u>71,738.42</u>	<u>4.80</u>
ชิ้นส่วนอิเล็กทรอนิกส์			
บมจ.เคซีอี อิเล็กทรอนิกส์	731.50	37,123.63	2.48
บมจ.ฮานาไมโครอิเล็กทรอนิกส์	280.90	14,677.02	0.98
รวมชิ้นส่วนอิเล็กทรอนิกส์		<u>51,800.65</u>	<u>3.46</u>
พลังงานและสาธารณูปโภค			
บมจ. กัลฟ์ เอ็นเนอร์จี ดีเวลลอปเม้นท์	2,017.20	87,243.90	5.83
บมจ. โกลบอล เพาเวอร์ ซินเนอร์ยี	456.00	17,784.00	1.19
บมจ. บีกริม เพาเวอร์	337.00	7,447.70	0.50
บมจ.ไทยอยล์	676.82	31,810.40	2.13

กองทุนเปิดเค หุ้นทุนบริพัตร
งบประกอบรายละเอียดเงินลงทุน (ต่อ)
ณ วันที่ 31 ตุลาคม 2566

การแสดงรายละเอียดเงินลงทุนใช้การจัดกลุ่มตามประเภทของเงินลงทุนและประเภทอุตสาหกรรม

	จำนวนเงินต้น/ จำนวนหน่วย (,000)	มูลค่ายุติธรรม บาท (,000)	% เงินลงทุน
บมจ.ปตท.สำรวจและผลิตปิโตรเลียม	111.20	18,236.80	1.22
รวมพลังงานและสาธารณูปโภค		162,522.80	10.87
เงินทุนและหลักทรัพย์			
บมจ. เมืองไทย ลิซซิ่ง	894.70	32,656.55	2.18
บมจ.บริหารสินทรัพย์ กรุงเทพพาณิชย์	1,673.90	14,981.41	1.00
บมจ. ครีส์วีส์ดี คอร์ปอเรชั่น	698.99	29,007.88	1.94
รวมเงินทุนและหลักทรัพย์		76,645.84	5.12
อาหารและเครื่องดื่ม			
บมจ. คาราบาวกรุ๊ป	466.70	31,502.25	2.11
บมจ. โอสดสภา	620.10	14,572.35	0.97
บมจ.อาร์ แอนด์ บี ฟู้ด ซัพพลาย	743.20	8,100.88	0.54
รวมอาหารและเครื่องดื่ม		54,175.48	3.62
การแพทย์			
บมจ.กรุงเทพดุสิตเวชการ	1,852.40	49,088.60	3.28
บมจ.บางกอก เซน ฮอสปิทอล	1,603.30	32,226.33	2.15
บมจ.โรงพยาบาลบำรุงราษฎร์	57.40	14,924.00	1.00
รวมการแพทย์		96,238.93	6.43
การท่องเที่ยวและสันทนาการ			
บมจ.ดิ เอราวัณ กรุ๊ป	12,097.06	62,904.71	4.20
บมจ.ไมเนอร์ อินเตอร์เนชั่นแนล	3,569.50	99,945.86	6.68
บมจ.โรงแรมเซ็นทรัลพลาซา	913.80	41,121.00	2.75
รวมการท่องเที่ยวและสันทนาการ		203,971.57	13.63
พัฒนาอสังหาริมทรัพย์			
บมจ. เซ็นทรัลพัฒนา	800.60	50,037.50	3.34
บมจ.ดับบลิวเอชเอ คอร์ปอเรชั่น	8,627.60	43,138.00	2.88
บมจ. แลนด์ แอนด์ เฮาส์	986.60	7,448.83	0.50
บมจ.ศุภาลัย	237.88	4,376.90	0.29
บมจ.อมตะ คอร์ปอเรชั่น	1,791.10	42,628.18	2.85
บมจ.เอพี (ไทยแลนด์)	683.20	7,378.56	0.49
รวมพัฒนาอสังหาริมทรัพย์		155,007.97	10.35
ขนส่งและโลจิสติกส์			
บมจ. ทางด่วนและรถไฟฟ้ากรุงเทพ	2,438.30	19,262.57	1.29
บมจ.ท่าอากาศยานไทย	1,792.30	119,636.02	8.00
บมจ.เอเซีย เอวิเอชั่น	14,798.64	27,081.51	1.81
รวมขนส่งและโลจิสติกส์		165,980.10	11.10

กองทุนเปิดเค หุ้นทุนบริพัตร

กองทุนเปิดเค หุ้นทุนบริพัตร งบประกอบรายละเอียดเงินลงทุน (ต่อ) ณ วันที่ 31 ตุลาคม 2566

การแสดงรายละเอียดเงินลงทุนใช้การจัดกลุ่มตามประเภทของเงินลงทุนและประเภทอุตสาหกรรม

	จำนวนเงินต้น/ จำนวนหน่วย (,000)	มูลค่ายุติธรรม บาท (,000)	% เงินลงทุน
ยานยนต์			
บมจ.สมบูรณ แอ็ดวานซ์ เทคโนโลยี	1,035.70	18,331.89	1.23
บริการรับเหมาก่อสร้าง			
บมจ.ช.การช่าง	488.20	10,642.76	0.71
บมจ.ซีโน-ไทย เอ็นจิเนียริงแอนด์คอนสตรัคชั่น	663.80	5,675.49	0.38
รวมบริการรับเหมาก่อสร้าง		<u>16,318.25</u>	<u>1.09</u>
รวมหุ้นสามัญ และทรัสต์		<u>1,496,211.69</u>	<u>99.99</u>
รวมหลักทรัพย์หุ้นจดทะเบียน		<u>1,496,211.69</u>	<u>99.99</u>
ใบสำคัญแสดงสิทธิในการซื้อหุ้นจดทะเบียน			
การท่องเที่ยวและสันทนาการ			
บมจ.ไมเนอร์ อินเตอร์เนชั่นแนล	97.75	78.20	0.01
รวมใบสำคัญแสดงสิทธิในการซื้อหุ้นจดทะเบียน		<u>78.20</u>	<u>0.01</u>
รวมเงินลงทุน - 100% (ราคาทุน 1,496,048,481.62 บาท)		<u>1,496,289.89</u>	<u>100.00</u>

กองทุนเปิดเค หุ้นทุนบริพัตร
งบกำไรขาดทุนเบ็ดเสร็จ
สำหรับรอบระยะเวลาบัญชีตั้งแต่วันที่ 1 พฤษภาคม 2566 ถึงวันที่ 31 ตุลาคม 2566

	บาท
รายได้	
รายได้เงินปันผล	16,644,572.93
รายได้ดอกเบี้ย	256,857.76
รวมรายได้	16,901,430.69
ค่าใช้จ่าย	
ค่าธรรมเนียมการจัดการ	16,833,407.40
ค่าธรรมเนียมผู้ดูแลผลประโยชน์	359,112.74
ค่าธรรมเนียมนายทะเบียน	1,077,338.10
ค่าธรรมเนียมวิชาชีพ	55,300.91
ค่านายหน้าจากการซื้อขายหลักทรัพย์	297,277.52
ค่าใช้จ่ายในการดำเนินโครงการ	52,061.22
รวมค่าใช้จ่าย	18,674,497.89
รายได้ (ค่าใช้จ่าย) สุทธิ	(1,773,067.20)
รายการกำไร (ขาดทุน) สุทธิจากเงินลงทุน	
กำไร (ขาดทุน) สุทธิที่เกิดขึ้นจากเงินลงทุน	(35,018,727.49)
กำไร (ขาดทุน) สุทธิที่ยังไม่เกิดขึ้นจากเงินลงทุน	(100,401,726.34)
รวมกำไร (ขาดทุน) สุทธิจากเงินลงทุนที่เกิดขึ้นและที่ยังไม่เกิดขึ้น	(135,420,453.83)
การเพิ่มขึ้น(ลดลง)ในสินทรัพย์สุทธิจากการดำเนินงานก่อนภาษีเงินได้	(137,193,521.03)
หัก ภาษีเงินได้	38,528.67
การเพิ่มขึ้น(ลดลง)ในสินทรัพย์สุทธิจากการดำเนินงานหลังหักภาษีเงินได้	(137,232,049.70)

รายละเอียดการลงทุน การกู้ยืมเงินและการก่อภาระผูกพันของ
กองทุนเปิดเค หุ้นทุนบริพัตร
ข้อมูล ณ วันที่ 31 ตุลาคม 2566

รายละเอียดการลงทุน

	CG Scoring ปี 2566 (*)	มูลค่าตามราคา ตลาด	% NAV
หลักทรัพย์หรือทรัพย์สินในประเทศ		1,548,189,081.27	100.61
หุ้นสามัญและทรัสต์			
จดทะเบียนในตลาดหลักทรัพย์ ฯ			
-ธนาคาร			
บมจ.ธนาคารกรุงเทพ	▲▲▲▲▲	64,842,750.00	4.21
บมจ.ธนาคารกสิกรไทย	▲▲▲▲▲	78,952,600.00	5.13
บมจ.เอสซีบี เอกซ์	▲▲▲▲▲	42,325,450.00	2.75
-วัสดุก่อสร้าง			
บมจ.ปูนซิเมนต์ไทย	▲▲▲▲▲	46,051,200.00	2.99
บมจ. ทีโอเอ เพ้นท์ (ประเทศไทย)	▲▲▲▲▲	9,784,800.00	0.64
-ปิโตรเคมีและเคมีภัณฑ์			
บมจ. พีทีที โกลบอล เคมิคอล	▲▲▲▲▲	21,321,000.00	1.39
บมจ. อินโดรามา เวนเจอร์ส	▲▲▲▲▲	2,900,880.00	0.19
-พาณิชย์			
บมจ.เซ็นทรัล รีเทล คอร์ปอเรชั่น	▲▲▲▲▲	35,316,750.00	2.30
บมจ. คอมเซเว่น	▲▲▲▲▲	21,664,825.00	1.41
บมจ.ซีพี ออลล์	▲▲▲▲▲	91,416,650.00	5.94
บมจ.ซีพี แอ็กซ์ต้า	▲▲▲▲▲	7,876,100.00	0.51
บมจ.ธนจิรา รีเทล คอร์ปอเรชั่น	-	1,026,780.00	0.07
-เทคโนโลยีสารสนเทศและการสื่อสาร			
บมจ.ทรูคอร์ปอเรชั่น	▲▲▲▲▲	7,014,424.45	0.46
บมจ.แอดวานซ์ อินโฟร์ เซอร์วิส	▲▲▲▲▲	64,724,000.00	4.21
-ชิ้นส่วนอิเล็กทรอนิกส์			
บมจ.ฮานา ไมโครอิเล็กทรอนิกส์	▲▲▲▲▲	14,677,025.00	0.95
บมจ.เคซีอี อิเล็กทรอนิกส์	▲▲▲▲▲	37,123,625.00	2.41
-พลังงานและสาธารณูปโภค			
บมจ.ปตท.สำรวจและผลิตปิโตรเลียม	▲▲▲▲▲	18,236,800.00	1.19
บมจ. โกลบอล เพาเวอร์ ซินเนอร์ยี	▲▲▲▲▲	17,784,000.00	1.16
บมจ. กัลฟ์ เอ็นเนอร์จี ดีเวลลอปเม้นท์	▲▲▲▲▲	87,243,900.00	5.67
บมจ. บี.กริม เพาเวอร์	▲▲▲▲▲	7,447,700.00	0.48
บมจ.ไทยอยล์	▲▲▲▲▲	31,810,399.00	2.07

**รายละเอียดการลงทุน การกู้ยืมเงินและการก่อภาระผูกพันของ
กองทุนเปิดเค หุ้นทุนบริพัตร (ต่อ)
ข้อมูล ณ วันที่ 31 ตุลาคม 2566**

รายละเอียดการลงทุน

	CG Scoring ปี 2566 (*)	มูลค่าตามราคา ตลาด	% NAV
-เงินลงทุนและหลักทรัพย์			
บมจ.ศรีสวัสดิ์ คอร์ปอเรชั่น	▲▲▲	29,007,877.50	1.89
บมจ. บริหารสินทรัพย์ กรุงเทพพาณิชย์	▲▲▲▲▲	14,981,405.00	0.97
บมจ. เมืองไทย แคปปิตอล	▲▲▲▲▲	32,656,550.00	2.12
-อาหารและเครื่องดื่ม			
บมจ.โอสดสภา	▲▲▲▲▲	14,872,350.00	0.95
บมจ.อาร์ แอนด์ บี ฟู้ด ซัพพลาย	▲▲▲▲▲	8,100,880.00	0.53
บมจ.คาราบาวกรุ๊ป	▲▲▲▲▲	31,502,250.00	2.05
-การแพทย์			
บมจ.โรงพยาบาลบำรุงราษฎร์	▲▲▲▲▲	14,924,000.00	0.97
บมจ. บางกอก เซน ฮอสปิทอล	▲▲▲▲▲	32,226,330.00	2.09
บมจ.กรุงเทพดุสิตเวชการ	▲▲▲▲▲	49,088,600.00	3.19
-การท่องเที่ยวและสันทนาการ			
บมจ. โรงแรมเซ็นทรัลพลาซา	▲▲▲▲▲	41,121,000.00	2.67
บมจ.ดิ เอราวัณ กรุ๊ป	▲▲▲▲▲	62,904,712.00	4.09
บมจ.ไมเนอร์ อินเตอร์เนชั่นแนล	▲▲▲▲▲	99,945,860.00	6.50
-บริการรับเหมาก่อสร้าง			
บมจ.ช.การช่าง	▲▲▲▲▲	10,642,760.00	0.69
บมจ.ซีโน-ไทย เอ็นจิเนียริง	▲▲▲▲▲	5,675,490.00	0.37
-พัฒนาอสังหาริมทรัพย์			
บมจ. ศุภาลัย	▲▲▲▲▲	4,376,900.00	0.28
บมจ.ดับบลิวเอชเอ คอร์ปอเรชั่น	▲▲▲▲▲	43,138,000.00	2.80
บมจ.แลนด์แอนด์เฮ้าส์	▲▲▲▲▲	7,448,830.00	0.48
บมจ.อมตะ คอร์ปอเรชั่น	▲▲▲▲▲	42,628,180.00	2.77
บมจ.เอฟที (ไทยแลนด์)	▲▲▲▲▲	7,378,560.00	0.48
บมจ. เซ็นทรัลพัฒนา	▲▲▲▲▲	50,037,500.00	3.25
-ขนส่งและโลจิสติกส์			
บมจ.ท่าอากาศยานไทย	▲▲▲▲▲	119,636,025.00	7.77
บมจ. เอเชีย เอวิเอชั่น	▲▲▲▲▲	27,081,507.54	1.76
บมจ.ทางด่วนและรถไฟฟ้ากรุงเทพ	▲▲▲▲▲	19,262,570.00	1.25

กองทุนเปิดเค หุ้นทุนบริพัตร

รายละเอียดการลงทุน การกู้ยืมเงินและการก่อภาระผูกพันของ
กองทุนเปิดเค หุ้นทุนบริพัตร (ต่อ)
ข้อมูล ณ วันที่ 31 ตุลาคม 2566

รายละเอียดการลงทุน

	CG Scoring ปี 2566 (*)	มูลค่าตามราคา ตลาด	% NAV
-ยานยนต์			
บมจ.สมบูรณ์ แอ็ดวานซ์ เทคโนโลยี	▲▲▲▲▲	18,331,890.00	1.19
ใบสำคัญแสดงสิทธิในการซื้อหุ้นสามัญ จดทะเบียนในตลาดหลักทรัพย์ ฯ			
-การท่องเที่ยวและสินค้านากการ			
บมจ. ไมเนอร์ อินเตอร์เนชั่นแนล	▲▲▲▲▲	78,201.60	0.01
เงินฝาก		41,319,322.21	2.69
เงินวางประกันสำหรับตราสารอนุพันธ์		10,579,871.97	0.69
สินทรัพย์หรือหนี้สินอื่น		(9,380,314.69)	(0.61)
มูลค่าทรัพย์สินสุทธิ		1,538,808,766.58 บาท	
อัตราส่วนหมุนเวียนการลงทุนของกองทุน (PTR) : 6.77%			






(*) คำอธิบาย Corporate Governance Scoring หรือ “CG Scoring”

CG Scoring คือการวัดผลการกำกับดูแลกิจการที่ดีของบริษัทจดทะเบียนไทยโดยสมาคมส่งเสริมสถาบัน
กรรมการบริษัทไทย (“IOD”)

โดยกรอบในการพิจารณาและน้ำหนักการให้คะแนนที่ใช้ในปี 2566 แบ่งออกเป็น 5 หมวดดังต่อไปนี้

- | | |
|---|-----|
| 1. ลิทธิของผู้ถือหุ้น | 15% |
| 2. การปฏิบัติต่อผู้ถือหุ้นอย่างเท่าเทียมกัน | 10% |
| 3. การคำนึงถึงบทบาทของผู้มีส่วนได้เสีย | 20% |
| 4. การเปิดเผยข้อมูลและความโปร่งใส | 20% |
| 5. ความรับผิดชอบของคณะกรรมการ | 35% |

โดย IOD จะทำการเผยแพร่รายชื่อเฉพาะบริษัทที่ได้คะแนนอยู่ในระดับ “ดี” ขึ้นไป ซึ่งมี 3 กลุ่มคือ “ดี”
“ดีมาก” และ “ดีเลิศ” โดยใช้สัญลักษณ์ตามตารางดังกล่าวข้างล่าง

ช่วงคะแนน	สัญลักษณ์	ความหมาย
SCORE	Range Number of Logo	
90-100		ดีเลิศ
80-89		ดีมาก
70-79		ดี
60-69		ดีพอใช้
50-59		ผ่าน
ต่ำกว่า 50	No logo given	N/A

กองทุนเปิดเค หุ้นทุนบริพัตร

รายงานสรุปจำนวนเงินลงทุนในตราสารแห่งนี้ เงินฝาก หรือตราสารกึ่งหนี้กึ่งทุน

กลุ่มของตราสาร	มูลค่าตามราคาตลาด	%NAV
(ก) ตราสารภาครัฐไทยและตราสารภาครัฐต่างประเทศ	0.00	0.00
(ข) ตราสารที่ธนาคารที่มีกฎหมายเฉพาะจัดตั้งขึ้น ธนาคารพาณิชย์ หรือบริษัทเงินทุน เป็นผู้ออก ผู้ส่งจ่าย ผู้รับรอง ผู้รับอาวัล ผู้สลักหลัง หรือผู้ค้ำประกัน	41,319,322.21	2.69
(ค) ตราสารที่มีอันดับความน่าเชื่อถืออยู่ในอันดับ ที่สามารถลงทุนได้ (investment grade)	0.00	0.00
(ง) ตราสารที่มีอันดับความน่าเชื่อถืออยู่ในอันดับต่ำกว่า อันดับที่สามารถลงทุนได้ (investment grade) หรือ ตราสารที่ไม่ได้รับการจัดอันดับความน่าเชื่อถือ	0.00	0.00
(จ) ตราสารที่มีคุณสมบัติไม่ครบตามประกาศคณะกรรมการกำกับ ตลาดทุนที่ ทน.87/2558	0.00	0.00

รายละเอียดและอันดับความน่าเชื่อถือของตราสารแห่งนี้เงินฝาก หรือ ตราสารกึ่งหนี้กึ่งทุนที่กองทุนลงทุนหรือมีไว้เป็นรายตัว

ประเภท	ผู้ออก	วันครบ กำหนด	อันดับ ความน่าเชื่อถือ ของตราสาร	อันดับ ความน่าเชื่อถือ ของผู้ออก/ ค้ำประกัน	มูลค่า หน้าตัว	มูลค่าตาม ราคาตลาด
1	เงินฝากธนาคาร บมจ.ธนาคารกรุงเทพ		N/A	AA+(tha)		37,841,644.90
2	เงินฝากธนาคาร บมจ.ธนาคารกสิกรไทย		N/A	AA+(tha)		3,477,677.31

สัดส่วนเงินลงทุนขั้นสูงต่อมูลค่าทรัพย์สินสุทธิของกองทุนที่บริษัทจัดการตั้งไว้ในแผนการลงทุนสำหรับกลุ่มตราสารตาม
(ง) เท่ากับ 0.00%

**คำอธิบายการจัดอันดับความน่าเชื่อถือของสถาบันจัดอันดับความน่าเชื่อถือ
บริษัท ฟิทช์ เรทติ้งส์ (ประเทศไทย) จำกัด**

อันดับความน่าเชื่อถือระยะยาวสำหรับประเทศไทย

AAA (tha)

‘AAA’ แสดงถึงระดับความน่าเชื่อถือขั้นสูงสุดของอันดับความน่าเชื่อถือภายในประเทศไทย ซึ่งกำหนดโดยฟิทช์โดยอันดับความน่าเชื่อถือนี้จะมอบให้กับอันดับความน่าเชื่อถือที่มีความเสี่ยง “น้อยที่สุด” เมื่อเปรียบเทียบกับผู้ออกตราสารหรือตราสารอื่นในประเทศไทย และโดยปกติแล้ว จะกำหนดให้แก่ตราสารทางการเงินที่ออกหรือค้ำประกันโดยรัฐบาล

AA (tha)

‘AA’ แสดงถึงระดับความน่าเชื่อถือขั้นสูงมากเมื่อเปรียบเทียบกับผู้ออกตราสารหรือตราสารอื่นในประเทศไทย โดยระดับความน่าเชื่อถือของตราสารทางการเงินขั้นนี้ต่างจากผู้ออกตราสารหรือตราสารอื่นที่ได้รับการจัดอันดับความน่าเชื่อถือขั้นสูงสุดของประเทศไทยเพียงเล็กน้อย

A (tha)

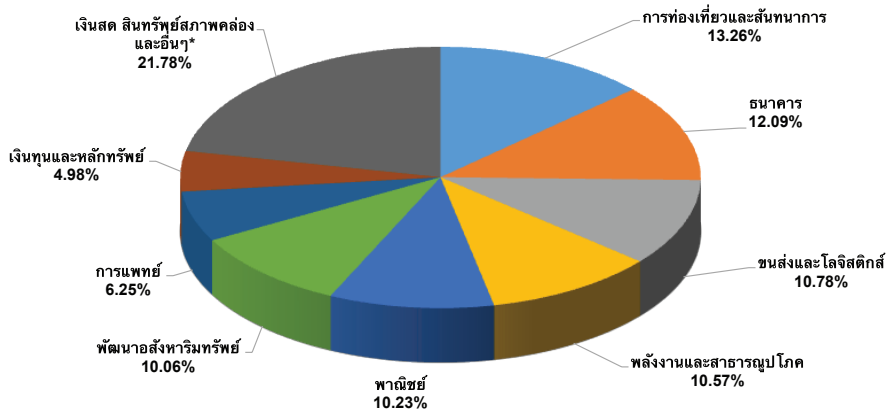
‘A’ แสดงถึงระดับความน่าเชื่อถือขั้นสูงเมื่อเปรียบเทียบกับผู้ออกตราสารหรือตราสารอื่นในประเทศไทย อย่างไรก็ตาม การเปลี่ยนแปลงของสถานการณ์หรือสภาพทางเศรษฐกิจอาจมีผลกระทบต่อความสามารถในการชำระหนี้โดยตรงตามกำหนดของตราสารทางการเงินเหล่านี้มากกว่าตราสารอื่นที่ได้รับการจัดอันดับความน่าเชื่อถือในประเภทที่สูงกว่า

BBB (tha)

‘BBB’ แสดงถึงระดับความน่าเชื่อถือขั้นปานกลางเมื่อเปรียบเทียบกับผู้ออกตราสารอื่นในประเทศไทย อย่างไรก็ตาม มีความเป็นไปได้มากกว่าการเปลี่ยนแปลงของสถานการณ์หรือสภาพทางเศรษฐกิจจะมีผลกระทบต่อความสามารถในการชำระหนี้ได้ตรงตามกำหนดเวลาของตราสารทางการเงินเหล่านี้มากกว่าตราสารอื่นที่ได้รับการจัดอันดับความน่าเชื่อถือในประเภทที่สูงกว่า

เครื่องหมายพิเศษสำหรับประเทศไทย “tha” จะถูกระบุไว้ต่อจากอันดับความน่าเชื่อถือทุกอันดับ เพื่อแยกความแตกต่างออกจากการจัดอันดับความน่าเชื่อถือระดับสากล เครื่องหมาย “+” หรือ “-” อาจจะถูกระบุไว้เพิ่มเติมต่อจากอันดับความน่าเชื่อถือสำหรับประเทศหนึ่งๆ เพื่อแสดงถึงสถานะย่อยโดยเปรียบเทียบกันภายในอันดับความน่าเชื่อถือชั้นหลัก ทั้งนี้ จะไม่มีการระบุสัญลักษณ์ต่อท้ายดังกล่าวสำหรับอันดับความน่าเชื่อถืออันดับ “AAA(thu)” หรืออันดับที่ต่ำกว่า “CCC(thu)” สำหรับอันดับความน่าเชื่อถือในระยะยาว

สัดส่วนการลงทุนในหลักทรัพย์ประเภทต่างๆ 8 อันดับแรก
กองทุนเปิดเค หุ้นทุนบริพัตร
ณ วันที่ 31 ตุลาคม 2566



* เงินสดและสินทรัพย์สภาพค่อง + สินทรัพย์อื่น (เช่น ลูกหนี้จากการขายหลักทรัพย์ ค่าใช้จ่ายรอดัดบัญชี) - หนี้สิน (เช่น เจ้าหนี้จากการซื้อหลักทรัพย์ ค่าใช้จ่ายค้างจ่าย)

ค่านายหน้าซื้อขายหลักทรัพย์
ตั้งแต่วันที่ 1 พฤษภาคม 2566 ถึงวันที่ 31 ตุลาคม 2566

อันดับ	ชื่อ	ค่านายหน้า (บาท)	อัตราส่วน ค่านายหน้า
1	บริษัทหลักทรัพย์ กลีกรไทย จำกัด (มหาชน)	55,286.99	18.60%
2	บริษัทหลักทรัพย์ ธนชาติ จำกัด (มหาชน)	45,258.47	15.22%
3	บริษัทหลักทรัพย์ บัวหลวง จำกัด (มหาชน)	37,008.32	12.45%
4	บริษัทหลักทรัพย์ เกียรตินาคินภัทร จำกัด (มหาชน)	35,725.62	12.02%
5	บริษัท หลักทรัพย์ ซีจีเอส-ซีไอเอ็มบี (ประเทศไทย) จำกัด	27,267.98	9.17%
6	บริษัทหลักทรัพย์ ซิตีคอร์ป (ประเทศไทย) จำกัด	21,691.83	7.30%
7	บริษัทหลักทรัพย์ อินโนเวสต์ เอกซ์ จำกัด	14,766.01	4.97%
8	บริษัทหลักทรัพย์แมคควอรี (ประเทศไทย) จำกัด	12,095.95	4.07%
9	บริษัทหลักทรัพย์ กรุงศรี จำกัด (มหาชน)	10,847.80	3.65%
10	บริษัทหลักทรัพย์ เจพีมอร์แกน (ประเทศไทย) จำกัด	9,169.69	3.08%
11	อื่นๆ	28,158.86	9.47%
	รวม	297,277.52	100.00%

กองทุนเปิดเค หุ้นทุนบริพัตร

แบบแสดงค่าใช้จ่ายที่เรียกเก็บจากกองทุนรวม
ของรอบระยะเวลาตั้งแต่วันที่ 1 พฤษภาคม 2566 ถึงวันที่ 31 ตุลาคม 2566

ค่าใช้จ่ายที่เรียกเก็บจากกองทุน* (Fund's Direct Expense)	จำนวนเงิน (พันบาท)	ร้อยละของมูลค่า ทรัพย์สินสุทธิ
ค่าธรรมเนียมการจัดการ(Management Fee)	16,833.41	1.01
ค่าธรรมเนียมผู้ดูแลผลประโยชน์(Trustee Fee)	359.11	0.02
ค่านายทะเบียน(Registrar Fee)	1,077.34	0.06
ค่าโฆษณา ประชาสัมพันธ์ และส่งเสริมการขายในช่วงเสนอขายหน่วยลงทุนครั้งแรก	ไม่มี	ไม่มี
ค่าโฆษณา ประชาสัมพันธ์ และส่งเสริมการขายภายหลังเสนอขายหน่วยลงทุนครั้งแรก	ไม่มี	ไม่มี
ค่าใช้จ่ายอื่นๆ(Other Expenses)**	145.89	0.01
รวมค่าใช้จ่ายทั้งหมด(Total Fund's Direct Expenses)	18,415.75	1.10

* ค่าธรรมเนียมและค่าใช้จ่ายที่หักจากกองทุนรวม ได้รวมภาษีมูลค่าเพิ่มแล้ว

**ค่าใช้จ่ายอื่นที่ < ร้อยละ 0.01 ของมูลค่าทรัพย์สินสุทธิ

***ไม่รวมค่านายหน้าซื้อขายหลักทรัพย์และค่าธรรมเนียมต่างๆ ที่เกิดขึ้นจากการซื้อขายหลักทรัพย์

ข้อมูลการลงทุนที่ไม่เป็นไปตามนโยบายการลงทุนในรอบระยะเวลาที่กำหนด

-ไม่มี-

**รายชื่อบุคคลที่เกี่ยวข้องที่มีการทำธุรกรรมกับ
กองทุนเปิดเค หุ้นทุนบริพัตร
สำหรับระยะเวลาตั้งแต่วันที่ 1 พฤษภาคม 2566 ถึงวันที่ 31 ตุลาคม 2566**

1. บริษัทหลักทรัพย์ กสิกรไทย จำกัด (มหาชน)

ผู้ลงทุนสามารถตรวจสอบรายละเอียดการทำธุรกรรมกับบุคคลที่เกี่ยวข้องกับกองทุนรวมได้ที่บริษัทจัดการโดยตรง หรือที่ website ของบริษัทจัดการที่ <http://www.kasikornasset.com> หรือที่ Website ของสำนักงาน ก.ล.ต. ที่ <http://www.sec.or.th>

ข้อมูลการดำเนินการใช้สิทธิออกเสียงในที่ประชุมผู้ถือหุ้นในนามกองทุนรวมของรอบปีปฏิทินล่าสุด

สามารถตรวจสอบข้อมูลได้จาก Website : www.kasikornasset.com

กองทุนเปิดเค หุ้นทุนบริพัตร

การรับผลประโยชน์ตอบแทนเนื่องจากการที่กองทุนใช้บริการบุคคลอื่น

บริษัท	กลยุทธ์การลงทุน บทวิเคราะห์ที่ และข้อมูลข่าวสาร	จัด เยี่ยมชม บริษัท	สัมมนา	หุ้นจอง
บริษัทหลักทรัพย์ บัวหลวง จำกัด (มหาชน)	X	X	-	X
บริษัทหลักทรัพย์ ซี ไอ เอ็ม บี (ประเทศไทย) จำกัด	X	X	-	-
บริษัทหลักทรัพย์ ซี แอล เอส เอ (ประเทศไทย) จำกัด	X	X	-	-
บริษัทหลักทรัพย์ เครดิตลิส (ประเทศไทย) จำกัด	X	X	-	-
บริษัทหลักทรัพย์ ซิตี คอร์ป (ประเทศไทย)	X	X	-	-
บริษัทหลักทรัพย์ ดีบีเอส วิกเคอร์ส (ประเทศไทย) จำกัด	X	X	-	X
บริษัทหลักทรัพย์ ฟินันเซีย ไซรัส จำกัด (มหาชน)	X	X	-	X
บริษัทหลักทรัพย์ อินโนเวสต์ เอกซ์ จำกัด	X	X	-	-
บริษัทหลักทรัพย์ เจ.พี.มอร์แกน (ประเทศไทย) จำกัด	X	X	-	-
บริษัทหลักทรัพย์ กรุงศรี พัฒนสิน จำกัด (มหาชน)	X	X	-	-
บริษัทหลักทรัพย์ เคจีไอ (ประเทศไทย) จำกัด (มหาชน)	X	X	-	-
บริษัทหลักทรัพย์ เกียรตินาคินภัทร จำกัด (มหาชน)	X	X	X	-
บริษัทหลักทรัพย์ กลิกรไทย จำกัด (มหาชน)	X	X	-	X
บริษัทหลักทรัพย์ กรุงศรี จำกัด (มหาชน)	X	X	-	-
บริษัทหลักทรัพย์ แมคควารี (ประเทศไทย) จำกัด	X	X	-	-
บริษัทหลักทรัพย์ เมย์แบงก์ (ประเทศไทย) จำกัด (มหาชน)	X	X	-	-
บริษัทหลักทรัพย์ อาร์เอชบี (ประเทศไทย) จำกัด (มหาชน)	X	-	-	-
บริษัทหลักทรัพย์ ธนชาติ จำกัด (มหาชน)	X	X	-	-
บริษัทหลักทรัพย์ ทิสโก้ จำกัด	X	X	-	-
บริษัทหลักทรัพย์ ยูบีเอส (ประเทศไทย) จำกัด	X	X	-	-
บริษัทหลักทรัพย์ ยูโอบี เคย์เฮียน (ประเทศไทย) จำกัด (มหาชน)	X	X	-	-

(รอบระยะเวลาบัญชี 1 พฤศจิกายน 2565 - 31 ตุลาคม 2566)



หลักทรัพย์จัดการกองทุนกสิกรไทย

开泰基金管理 KASIKORN ASSET MANAGEMENT

บริษัทหลักทรัพย์จัดการกองทุน กสิกรไทย จำกัด

อาคารธนาคารกสิกรไทย ชั้น 6 และ ชั้น 12

เลขที่ 400/22 ถนนพหลโยธิน แขวงสามเสนใน เขตพญาไท กรุงเทพฯ 10400

โทรศัพท์ 02-6733888 โทรสาร 02-6733988