



**KASIKORNTHAI**

# รายงานรอบระยะเวลา 6 เดือนแรก

กองทุนเปิดเค สตราทีจิค ดีเฟ็นซีฟ ปันผล

สำหรับรอบระยะเวลาบัญชี

ตั้งแต่วันที่ 1 กรกฎาคม 2568 ถึงวันที่ 31 ธันวาคม 2568

กองทุนเปิดเค สตราทีจิค ดีเฟ็นซีฟ ปันผล (K-SD)

รายงานรอบระยะเวลา 6 เดือนแรก กองทุนรวมกสิกรไทย  
ณ 31 ธันวาคม 2568

หลักทรัพย์จัดการกองทุนกสิกรไทย  
开基基金管理 KASIKORN ASSET MANAGEMENT



บริการทุกระดับประทับใจ

กองทุนเปิดเค สตราทีจิค ดีเฟ็นซีฟ บันผล  
สำหรับรอบระยะเวลาตั้งแต่วันที่ 1 กรกฎาคม 2568 ถึงวันที่ 31 ธันวาคม 2568

เรียน ท่านผู้ถือหน่วยลงทุน

KASSET ขอจัดส่ง “รายงานรอบระยะเวลา 6 เดือนแรก กองทุนเปิดเค สตราทีจิค ดีเฟ็นซีฟ บันผล” (K Strategic Defensive Dividend Fund : K-SD) เพื่อรายงาน ผลการดำเนินงานย้อนหลังสัดส่วนการลงทุน ตลอดจนงบการเงินของกองทุนดังกล่าวตั้งแต่วันที่ 1 กรกฎาคม 2568 ถึงวันที่ 31 ธันวาคม 2568

KASSET ขอขอบคุณที่ท่านได้มอบความไว้วางใจเลือกลงทุนกับบริษัท และเราถือเป็นภารกิจอันสำคัญยิ่ง ที่จะบริหารจัดการกองทุนให้มีผลการดำเนินงานที่ตีบคนความเสี่ยงที่ยอมรับได้ ภายใต้หลักธรรมาภิบาล พร้อมทั้งพัฒนารูปแบบการลงทุนที่หลากหลาย เพื่อตอบสนองความต้องการในการลงทุนอย่างต่อเนื่อง โดยท่านสามารถสอบถามข้อมูลเกี่ยวกับกองทุนรวมเพิ่มเติมได้ที่ ส่วนบริการผู้ลงทุน KASSET Contact Center โทร. 02-6733888 หรือ [www.kasikornasset.com](http://www.kasikornasset.com)

ขอแสดงความนับถือ

KASSET

บริษัทหลักทรัพย์จัดการกองทุน กลสิกรไทย จำกัด

รู้ระดับความเสี่ยง เลือกลงทุนอย่างมั่นใจ

ตอบ “CUSTOMER RISK PROFILE” ก่อนลงทุน

ตั้งแต่ 1 ก.ค. 2554 ผู้ลงทุน **ทุกท่าน** จะต้องทำแบบสอบถามเพื่อประเมินความเสี่ยงในการลงทุน (Customer Risk Profile) ตามข้อกำหนดของสำนักงาน ก.ล.ต. เพื่อประโยชน์ในการทำธุรกรรมกองทุนรวมได้อย่างต่อเนื่อง

โดยท่านสามารถตอบแบบสอบถาม Customer Risk Profile ก่อนทำการซื้อกองทุนรวมได้ที่ธนาคารกสิกรไทยทุกสาขา ทั้งนี้ ด้วยข้อกำหนดดังกล่าว ธนาคารจึงขอระงับการทำการซื้อขายกองทุนผ่านช่องทางอิเล็กทรอนิกส์ 2 ช่องทาง ได้แก่ K-ATM (บริการธนาคารทางเอทีเอ็มกสิกรไทย) และ K-Contact Center (บริการธนาคารทางโทรศัพท์กสิกรไทย) เป็นการชั่วคราว

สำหรับช่องทางการลงทุนผ่าน K-Cyber Invest (บริการลงทุนในกองทุนรวมทางอินเทอร์เน็ต กสิกรไทย) ทาง [www.kasikornasset.com](http://www.kasikornasset.com) ยังคงเปิดให้บริการปกติ

สอบถามรายละเอียดเพิ่มเติมติดต่อ KASSET Contact Center 02-6733888

กองทุนเปิดเค สตราทีจิค ดีเฟ็นซีฟ บันผล  
(K Strategic Defensive Dividend Fund : K-SD)

กองทุนนี้เปลี่ยนชื่อมาจากกองทุนเปิดเค สตราทีจิค ดีเฟ็นซีฟหุ้นระยะยาวบันผล (K Strategic Defensive LTF : KSDLTF) เมื่อวันที่ 25 ธันวาคม 2568

ประเภทกองทุน	กองทุนรวมผสม
อายุโครงการ	ไม่กำหนด
วันที่จดทะเบียนกองทุน	1 มิถุนายน 2550
รอบระยะเวลาบัญชี	1 กรกฎาคม – 30 มิถุนายน

\* บริษัทจัดการหยุดรับคำสั่งซื้อหน่วยลงทุนและคำสั่งลับเปลี่ยนเข้ากองทุนตั้งแต่วันที่ 1 กุมภาพันธ์ 2555 เป็นต้นไป เพื่อเป็นไปตามประกาศของคณะกรรมการกำกับตลาดทุน

### นโยบายการลงทุน

กองทุนจะลงทุนในหุ้นสามัญของบริษัทจดทะเบียนในตลาดหลักทรัพย์หรือตราสารทุนซึ่งผลตอบแทนของตราสารดังกล่าวอาจอิงกับผลตอบแทนของหุ้นหรือกลุ่มหุ้นของบริษัทจดทะเบียน ทั้งนี้ ไม่รวมถึงสัญญาซื้อขายล่วงหน้า โดยเฉลี่ยในรอบปีบัญชีไม่น้อยกว่าร้อยละ 65 ของมูลค่าทรัพย์สินสุทธิของกองทุน เว้นแต่ในกรณีที่เกิดเหตุการณ์ดังต่อไปนี้ และบริษัทจัดการได้แจ้งเหตุการณ์ที่เกิดขึ้นดังกล่าวให้สำนักงานคณะกรรมการ ก.ล.ต. ทราบ ทั้งนี้ เพื่อเป็นการพิทักษ์ผลประโยชน์ของผู้ถือหน่วยลงทุนอย่างเต็มที่ โดยคำนึงถึงและรักษาผลประโยชน์สูงสุดของผู้ถือหน่วยลงทุน กองทุนอาจลงทุนในหุ้นสามัญจดทะเบียนในตลาดหลักทรัพย์โดยเฉลี่ยในรอบปีบัญชีน้อยกว่าร้อยละ 65 ได้

- (1) วิกฤตการณ์ทางเศรษฐกิจที่มีนัยสำคัญต่อการลงทุนในตลาดหลักทรัพย์
- (2) ภาวะสงคราม
- (3) ราคาตลาดของหลักทรัพย์ลดลงอย่างรุนแรงในช่วงที่ใกล้กับวันสิ้นรอบปีบัญชี เป็นเหตุให้บริษัทจัดการไม่สามารถปรับรับการลงทุนได้ทันก่อนสิ้นปีบัญชี

ทั้งนี้ กองทุนอาจลงทุนในสัญญาซื้อขายล่วงหน้าโดยมีวัตถุประสงค์เพื่อเพิ่มประสิทธิภาพในการบริหารพอร์ตการลงทุน Efficient Portfolio Management โดยมีวัตถุประสงค์เพื่อบริหารความเสี่ยงจากการลงทุนในตราสารทุน และอาจลงทุนในตราสารที่มีลักษณะของสัญญาซื้อขายล่วงหน้าแฝง (Structured Note)

เงินทุนส่วนที่เหลือจะลงทุนในหลักทรัพย์หรือทรัพย์สินอันเป็นหรือเกี่ยวข้องกับตราสารหนี้ ตราสารทางการเงิน และเงินฝาก รวมทั้งหลักทรัพย์ หรือทรัพย์สินอื่น หรือการหาออกผลโดยวิธีอื่นที่ไม่ขัดต่อกฎหมาย ก.ล.ต. โดยจะเน้นลงทุนในหลักทรัพย์ที่มีปัจจัยพื้นฐานดี มีความมั่นคง และให้ผลตอบแทนที่เหมาะสมเมื่อเทียบกับระดับความเสี่ยง

### นโยบายการจ่ายเงินปันผล

บริษัทจัดการจะพิจารณาจ่ายเงินปันผลให้แก่ผู้ถือหน่วยลงทุนไม่เกินปีละ 2 ครั้ง เมื่อกองทุนมีกำไรสะสมหรือมีกำไรสุทธิในรอบระยะเวลาบัญชีที่จะจ่ายเงินปันผล และการจ่ายเงินปันผลดังกล่าวจะต้องไม่ทำให้กองทุนมีผลขาดทุนสะสมเพิ่มขึ้นในรอบระยะเวลามีการจ่ายเงินปันผลนั้น

อย่างไรก็ตาม บริษัทจัดการอาจสงวนสิทธิ์ในการที่จะไม่จ่ายเงินปันผล ในกรณีที่เงินปันผลต่อหน่วยที่คำนวณได้ต่ำกว่า 0.25 บาท

### ผู้ดูแลผลประโยชน์

ธนาคารทหารไทยธนชาติ จำกัด (มหาชน)

### นายทะเบียน

บจก. ธนาคารกสิกรไทย

ปก.ปกท. 25/2816

9 มกราคม 2569

ความเห็นของผู้ดูแลผลประโยชน์

เรียน ผู้ถือหน่วยลงทุน  
กองทุนเปิดเค สตราทีจิก ดีเฟ็นซีฟปันผล

ธนาคารทหารไทยธนชาต จำกัด (มหาชน) ในฐานะผู้ดูแลผลประโยชน์ของ  
กองทุนเปิดเค สตราทีจิก ดีเฟ็นซีฟปันผล ได้ปฏิบัติหน้าที่ดูแลการจัดการของกองทุนดังกล่าวซึ่ง  
บริหารและจัดการโดย บริษัทหลักทรัพย์จัดการกองทุน กสิกรไทย จำกัด สำหรับรอบระยะเวลา  
บัญชี ตั้งแต่วันที่ 1 กรกฎาคม พ.ศ. 2568 ถึงวันที่ 31 ธันวาคม พ.ศ. 2568 นั้น

ธนาคารฯ เห็นว่า บริษัทหลักทรัพย์จัดการกองทุน กสิกรไทย จำกัด ได้ปฏิบัติ  
หน้าที่ในการบริหารและจัดการกองทุนเปิดเค สตราทีจิก ดีเฟ็นซีฟปันผล โดยถูกต้องตามที่ควร  
ตามวัตถุประสงค์ที่ได้กำหนดไว้ในโครงการจัดการที่ได้รับอนุมัติจากสำนักงานคณะกรรมการ  
กำกับหลักทรัพย์และตลาดหลักทรัพย์ และภายใต้พระราชบัญญัติหลักทรัพย์และตลาดหลักทรัพย์  
พ.ศ. 2535



(มณีวรรณ อิงควิธาน)

ผู้ดูแลผลประโยชน์

ธนาคารทหารไทยธนชาต จำกัด (มหาชน)

---

**ความเห็นของบริษัทจัดการกองทุนรวมเกี่ยวกับการลงทุนเพื่อเป็นทรัพย์สินของกองทุนรวม  
สำหรับรอบระยะเวลาบัญชีตั้งแต่วันที่ 1 กรกฎาคม 2568 ถึงวันที่ 31 ธันวาคม 2568**

ณ สิ้นเดือนธันวาคม 2568 กองทุนมีสัดส่วนการลงทุนในตราสารทุนประมาณร้อยละ 78.25 ของมูลค่าทรัพย์สินสุทธิ หมวดอุตสาหกรรมที่กองทุนลงทุนสูงกว่าสัดส่วนของตลาดฯ (Overweight) ได้แก่ ธนาคาร พลังงานและสาธารณูปโภค หมวดอุตสาหกรรมที่กองทุนลงทุนใกล้เคียงกับสัดส่วนของตลาดฯ (Neutral) ได้แก่ การท่องเที่ยวและสันทนาการ วัสดุก่อสร้าง การแพทย์ บีโตร์เคมีและเคมีภัณฑ์ เทคโนโลยีสารสนเทศและการสื่อสาร หมวดอุตสาหกรรมที่กองทุนลงทุนน้อยกว่าสัดส่วนของตลาดฯ (Underweight) ได้แก่ ชิ้นส่วนอิเล็กทรอนิกส์ ขนส่งและโลจิสติกส์ พาณิชยกรรม พัฒนาอสังหาริมทรัพย์ เงินทุนและหลักทรัพย์

**การเปลี่ยนแปลงที่เกิดขึ้นในรอบปีบัญชีปัจจุบันเมื่อเทียบกับรอบปีบัญชีก่อนหน้า**

ณ สิ้นเดือนธันวาคม 2568 กองทุนมีสัดส่วนการลงทุนในตราสารทุนประมาณร้อยละ 78.25 ของมูลค่าทรัพย์สินสุทธิ เพิ่มขึ้นเมื่อเปรียบเทียบกับ ณ สิ้นเดือนมิถุนายน 2568 ซึ่งกองทุนลงทุนในตราสารทุนประมาณร้อยละ 74.77 ของมูลค่าทรัพย์สินสุทธิ โดยหมวดอุตสาหกรรมที่ลงทุนเพิ่มสูงขึ้น ได้แก่ ธนาคาร ขนส่งและโลจิสติกส์ ชิ้นส่วนอิเล็กทรอนิกส์ พลังงานและสาธารณูปโภค วัสดุก่อสร้าง พัฒนาอสังหาริมทรัพย์ และปรับลดการลงทุนในหมวด อาหารและเครื่องดื่ม พาณิชยกรรม บีโตร์เคมีและเคมีภัณฑ์ เทคโนโลยีสารสนเทศและการสื่อสาร เงินทุนและหลักทรัพย์ การแพทย์ การท่องเที่ยวและสันทนาการ

**ผลการดำเนินงานของกองทุนหลัก**

ไม่มี

# กองทุนเปิดเค สตราทีจิก ดีเฟ็นซีฟ ปันผล



## ผลการดำเนินงานของกองทุนเปิดเค สตราทีจิก ดีเฟ็นซีฟ ปันผล Fund Performance of K Strategic Defensive Dividend Fund

### (1) ผลการดำเนินงานตามปีปฏิทินย้อนหลัง/Calendar Year Performance

หน่วย : % ต่อปี (% p.a.)

ปี/Year	2559 (2016)	2560 (2017)	2561 (2018)	2562 (2019)	2563 (2020)	2564 (2021)	2565 (2022)	2566 (2023)	2567 (2024)	2568 (2025)
ผลตอบแทนกองทุนรวม/Fund Return	-0.40	5.38	0.17	-1.99	-0.79	1.13	2.55	-2.26	-2.38	-0.67
ผลตอบแทนดัชนีชี้วัด/Benchmark Return	23.85	17.30	-8.08	4.27	-5.23	17.67	3.53	-12.66	2.31	-5.99
ความผันผวน (Standard deviation) ของผลการดำเนินงาน/Fund Standard Deviation	4.39	3.23	4.19	2.67	4.68	4.76	3.31	4.06	4.50	4.70
ความผันผวน (Standard deviation) ของดัชนีชี้วัด/Benchmark Standard Deviation	14.21	6.43	12.05	9.40	29.92	12.05	11.02	11.74	11.26	17.89

### (2) ผลการดำเนินงานย้อนหลัง ณ วันที่ 30 ธันวาคม 2568/Performance as of 30 Dec 2025

ปี	Year to Date	3 เดือน (3 Months)	6 เดือน (6 Months)	1 ปี (% ต่อปี) 1 Years (% p.a.)	3 ปี (% ต่อปี) 3 Years (% p.a.)	5 ปี (% ต่อปี) 5 Years (% p.a.)	10 ปี (% ต่อปี) 10 Years (% p.a.)	Since Inception Return (% p.a.)
ผลตอบแทนกองทุนรวม/Fund Return	-0.67	-0.29	-1.37	-0.67	-1.78	-0.35	0.04	-0.15
ผลตอบแทนดัชนีชี้วัด/Benchmark Return	-5.99	-0.59	17.33	-5.99	-5.63	0.47	3.05	6.53
ความผันผวน (Standard deviation) ของผลการดำเนินงาน (% ต่อปี)/Fund Standard Deviation (% p.a.)	4.70	4.08	4.03	4.70	4.42	4.29	4.10	9.06
ความผันผวน (Standard deviation) ของดัชนีชี้วัด (% ต่อปี)/Benchmark Standard Deviation (% p.a.)	17.89	14.18	15.05	17.89	13.93	13.04	14.89	17.59

ดัชนี

ดัชนีผลตอบแทนตลาดหลักทรัพย์แห่งประเทศไทย (SET TR)

ผลตอบแทนความผันผวนดัชนีชี้วัดในช่วงเวลาดังกล่าวของกองทุนเปิดเค สตราทีจิก ดีเฟ็นซีฟ ปันผล (% ต่อปี) N/A

เนื่องจากไม่มีข้อมูลดัชนีชี้วัดผลตอบแทนรวม (Total Return Index) ในช่วงระยะเวลาดังกล่าว

Benchmark

SET TR

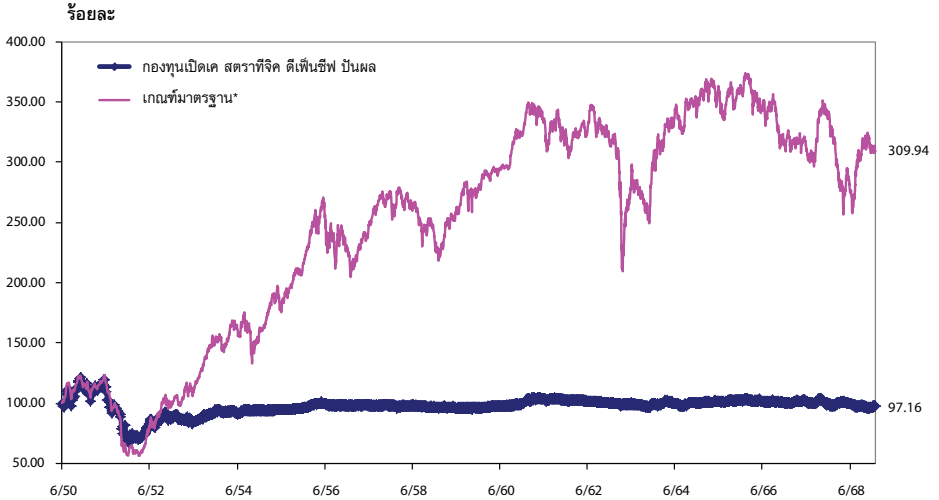
N/A will be represented for benchmark return and standard deviation in since inception period due to unavailable Total Return Index data for calculation in such period.

ผลการดำเนินงานในอดีตของกองทุนรวม มีไว้เป็นข้อมูลเท่านั้นผลการดำเนินงานในอนาคต / Past performance is not indicative of future results.

เอกสารการวัดผลการดำเนินงานของกองทุนรวมฉบับนี้จัดทำขึ้นตามมาตรฐานการวัดผลการดำเนินงานของกองทุนรวมของสมาคมบริษัทจัดการลงทุน/The fund performance document is prepared in accordance with AIMC standards.

บริการทูลระดับประทับใจ

ผลการดำเนินงานของกองทุนเปิดเค สตราทีจิค ดีเฟ็นซีฟ ปันผล  
เทียบกับเกณฑ์มาตรฐาน\*  
สิ้นสุดวันที่ 30 ธันวาคม 2568



\* ตัวชี้วัด

ดัชนีผลตอบแทนรวมตลาดหลักทรัพย์แห่งประเทศไทย (SET TRI)  
ผลตอบแทน/ความผันผวนของตัวชี้วัดสำหรับช่วงเวลาตั้งแต่จัดตั้งกองทุนของกองทุนที่จัดตั้งก่อนปี พ.ศ.2545 จะแสดงค่า N/A เนื่องจากไม่มีข้อมูล  
ตัวชี้วัดที่เป็นดัชนีผลตอบแทนรวม (Total Return Index) ในช่วงระยะเวลาดังกล่าว

## กองทุนเปิดเค สตราทีจิค ดีเฟ็นซีฟ ปันผล

### กองทุนเปิดเค สตราทีจิค ดีเฟ็นซีฟ ปันผล งบแสดงฐานะการเงิน ณ วันที่ 31 ธันวาคม 2568

บาท

<b>สินทรัพย์</b>	
เงินลงทุนแสดงด้วยมูลค่ายุติธรรม	102,544,289.07
เงินฝากธนาคาร	16,256,519.59
เงินวางประกันตราสารอนุพันธ์ ลูกหนี้	12,244,690.57
จากดอกเบี้ย	34,029.17
จากเงินปันผล	112,833.00
จากสัญญาอนุพันธ์	261,877.20
<b>รวมสินทรัพย์</b>	<b>131,454,238.60</b>
<b>หนี้สิน</b>	
เจ้าหนี้	
จากการรับซื้อคืนหน่วยลงทุน	160,632.49
ค่าใช้จ่ายค้างจ่าย	242,727.07
หนี้สินอื่น	6,715.96
<b>รวมหนี้สิน</b>	<b>410,075.52</b>
<b>สินทรัพย์สุทธิ</b>	<b>131,044,163.08</b>
<b>สินทรัพย์สุทธิ</b>	
ทุนที่ได้รับจากผู้ถือหน่วยลงทุน	148,325,058.84
กำไรสะสม	
บัญชีปรับสมดุล	(134,641,160.61)
กำไรสะสมจากการดำเนินงาน	117,360,264.85
<b>สินทรัพย์สุทธิ</b>	<b>131,044,163.08</b>
<b>สินทรัพย์สุทธิต่อหน่วย</b>	<b>8.8349</b>
จำนวนหน่วยลงทุนที่จำหน่ายแล้วทั้งหมด ณ วันสิ้นปี (หน่วย)	14,832,505.8837

**กองทุนเปิดเค สตราทีจิค ดีเฟ็นซีฟ ปันผล**  
**งประกอบรายละเอียดเงินลงทุน**  
**ณ วันที่ 31 ธันวาคม 2568**

การแสดงผลรายละเอียดเงินลงทุนใช้การจัดกลุ่มตามประเภทของเงินลงทุนและประเภทอุตสาหกรรม

	จำนวนเงินต้น/ จำนวนหน่วย (,000)	มูลค่ายุติธรรม บาท (,000)	% เงินลงทุน
<b>หลักทรัพย์หุ้นจดทะเบียน</b>			
<b>หุ้นสามัญและทรัสต์</b>			
<b>ธนาคาร</b>			
ธนาคารทหารไทยธนชาติ จำกัด (มหาชน)	712.38	1,439.00	1.40
บมจ.ทิสโก้ไฟแนนเชียลกรุ๊ป	5.90	651.95	0.64
บมจ.ธนาคารกรุงเทพ	23.50	3,983.25	3.88
บมจ.ธนาคารกรุงไทย	183.58	5,185.99	5.06
บมจ.ธนาคารกสิกรไทย	33.80	6,574.10	6.41
บมจ.เอสซีบี เอกซ์	59.80	8,312.20	8.11
<b>รวมธนาคาร</b>		26,146.49	25.50
<b>วัสดุก่อสร้าง</b>			
บมจ.ปูนซิเมนต์ไทย	17.30	3,174.55	3.10
<b>ปิโตรเคมีและเคมีภัณฑ์</b>			
บมจ. ทีทีที โกลบอล เคมิคอล	68.75	1,443.67	1.41
<b>พาณิชย์</b>			
บมจ.ซีพี ออลล์	146.90	6,390.15	6.23
<b>เทคโนโลยีสารสนเทศและการสื่อสาร</b>			
บมจ.ทรูคอร์ปอเรชั่น	475.68	5,184.87	5.06
บมจ.แอดวานซ์ อินโฟร์ เซอร์วิส	27.00	8,451.00	8.24
<b>รวมเทคโนโลยีสารสนเทศและการสื่อสาร</b>		13,635.87	13.30
<b>ชิ้นส่วนอิเล็กทรอนิกส์</b>			
บมจ.เดลต้า อีเลคโทรนิคส์(ประเทศไทย)	39.50	6,833.50	6.66
<b>พลังงานและสาธารณูปโภค</b>			
บมจ. กัลฟ์ ดีเวลลอปเม้นท์	144.69	6,040.89	5.89
บมจ. โกลบอล เพาเวอร์ ซินเนอร์ยี	30.25	1,088.82	1.06
บมจ.ไทยออยล์	41.11	1,479.78	1.44
บมจ.ปตท.	402.80	12,889.60	12.57
บมจ.ปตท.สำรวจและผลิตปิโตรเลียม	48.89	5,524.23	5.39
<b>รวมพลังงานและสาธารณูปโภค</b>		27,023.32	26.35
<b>เงินทุนและหลักทรัพย์</b>			
บมจ. เมืองไทย แคปปิตอล	33.60	1,058.40	1.03

กองทุนเปิดเค สตราทีจิค ดีเฟ็นซีฟ ปันผล

กองทุนเปิดเค สตราทีจิค ดีเฟ็นซีฟ ปันผล  
งบประกอบรายละเอียดเงินลงทุน (ต่อ)  
ณ วันที่ 31 ธันวาคม 2568

การแสดงรายละเอียดเงินลงทุนใช้การจัดกลุ่มตามประเภทของเงินลงทุนและประเภทอุตสาหกรรม

	จำนวนเงินต้น/ จำนวนหน่วย (,000)	มูลค่ายุติธรรม บาท (,000)	% เงินลงทุน
<b>การแพทย์</b>			
บมจ.กรุงเทพดุสิตเวชการ	194.50	3,753.85	3.66
บมจ.โรงพยาบาลบำรุงราษฎร์	8.00	1,260.00	1.23
<b>รวมการแพทย์</b>		<u>5,013.85</u>	<u>4.89</u>
<b>การท่องเที่ยวและสันทนาการ</b>			
บมจ.ไมเนอร์ อินเตอร์เนชั่นแนล	48.41	1,176.31	1.15
<b>พัฒนาอสังหาริมทรัพย์</b>			
บมจ. เซ็นทรัลพัฒนา	59.10	3,265.28	3.18
<b>ขนส่งและโลจิสติกส์</b>			
บมจ.ท่าอากาศยานไทย	139.30	7,382.90	7.20
<b>รวมหุ้นสามัญ และทรัสต์</b>		<u>102,544.29</u>	<u>100.00</u>
<b>หลักทรัพย์หุ้นจดทะเบียน</b>		<u>102,544.29</u>	<u>100.00</u>
<b>รวมเงินลงทุน - 100% (ราคาทุน 92,610,723.85 )</b>		<u><u>102,544.29</u></u>	<u><u>100.00</u></u>
<b>อนุพันธ์ทางการเงินจดทะเบียนในตลาดอนุพันธ์</b>			
สัญญาขาย Futures			
<b>SET50 Index Futures (S50H26)</b>			
390 สัญญา ครบกำหนดสัญญา มีนาคม 2569		<u>261,877.20</u>	
<b>รวมอนุพันธ์ทางการเงินจดทะเบียนในตลาดอนุพันธ์</b>		<u><u>261,877.20</u></u>	

**กองทุนเปิดเค สตราทีจิค ดีเฟ็นซีฟ ปันผล**  
**งบกำไรขาดทุนเบ็ดเสร็จ**  
**สำหรับรอบระยะเวลาบัญชีตั้งแต่วันที่ 1 กรกฎาคม 2568 ถึงวันที่ 31 ธันวาคม 2568**

บาท

**รายได้**

รายได้เงินปันผล	1,736,495.37
รายได้ดอกเบี้ย	40,049.73
รวมรายได้	1,776,545.10

**ค่าใช้จ่าย**

ค่าธรรมเนียมการจัดการ	1,103,607.01
ค่าธรรมเนียมผู้ดูแลผลประโยชน์	20,600.66
ค่าธรรมเนียมนายทะเบียน	88,288.59
ค่าธรรมเนียมวิชาชีพ	32,766.72
ค่านายหน้าจากการซื้อขายหลักทรัพย์	118,049.58
ค่าใช้จ่ายในการดำเนินโครงการ	20,498.60
รวมค่าใช้จ่าย	1,383,811.16

**รายได้ (ค่าใช้จ่าย) สุทธิ**

392,733.94

**รายการกำไร (ขาดทุน) สุทธิจากเงินลงทุน**

กำไร (ขาดทุน) สุทธิที่เกิดขึ้นจากเงินลงทุน	68,918.01
กำไร (ขาดทุน) สุทธิที่ยังไม่เกิดขึ้นจากเงินลงทุน	16,402,389.22
กำไร (ขาดทุน) สุทธิที่เกิดขึ้นจากสัญญาอนุพันธ์	(14,925,781.20)
กำไร (ขาดทุน) สุทธิที่ยังไม่เกิดขึ้นจากสัญญาอนุพันธ์	(3,930,929.00)

รวมกำไร (ขาดทุน) สุทธิจากเงินลงทุนที่เกิดขึ้นและที่ยังไม่เกิดขึ้น

(2,385,402.97)

การเพิ่มขึ้น(ลดลง)ในสินทรัพย์สุทธิจากการดำเนินงานก่อนภาษีเงินได้

(1,992,669.03)

หัก ภาษีเงินได้

6,007.45

การเพิ่มขึ้น(ลดลง)ในสินทรัพย์สุทธิจากการดำเนินงานหลังหักภาษีเงินได้

(1,998,676.48)

# กองทุนเปิดเค สตราทีจิค ดีเฟ็นซีฟ บันผล

กองทุนเปิดเค สตราทีจิค ดีเฟ็นซีฟ บันผล  
ข้อมูล ณ วันที่ 31 ธันวาคม 2568

## รายละเอียดการลงทุน การถือเงินและการก่อภาวะผูกพัน

● รายละเอียดการลงทุน	CG Scoring	มูลค่าตามราคาตลาด	% NAV
	ปี 2568 (*)		
<b>หลักทรัพย์หรือทรัพย์สินในประเทศ</b>		143,558,972.89	109.55
<b>หุ้นสามัญ และทรัสต์</b>			
จดทะเบียนในตลาดหลักทรัพย์ *			
-ธนาคาร			
บมจ.ธนาคารกรุงเทพ	▲▲▲▲▲	3,983,250.00	3.04
บมจ.ธนาคารกสิกรไทย	▲▲▲▲▲	6,574,100.00	5.02
บมจ.ธนาคารกรุงไทย	▲▲▲▲▲	5,185,993.75	3.96
บมจ.เอสซีบี เอกซ์	▲▲▲▲▲	8,312,200.00	6.34
บมจ.ทีดีเอฟไฟแนนเชียลกรุ๊ป	▲▲▲▲▲	651,950.00	0.50
ธนาคารทหารไทยธนชาต จำกัด (มหาชน)	▲▲▲▲▲	1,438,999.52	1.10
-ทรัสต์ก่อสร้าง			
บมจ.ปูนซิเมนต์ไทย	▲▲▲▲▲	3,174,550.00	2.42
-บีโครบิโคมและเคมิกันท์			
บมจ. พีทีที โกลบอล เคมิคอล	▲▲▲▲▲	1,443,666.00	1.10
-พาณิชย์			
บมจ.ซีพี ออลล์	▲▲▲▲▲	6,390,150.00	4.88
-เทคโนโลยีสารสนเทศและการสื่อสาร			
บมจ.แอดวานซ์ อินโฟร์ เซอร์วิส	▲▲▲▲▲	8,451,000.00	6.45
บมจ.ทรูคอร์ปอเรชั่น	▲▲▲▲▲	5,184,868.40	3.96
-ชิ้นส่วนอิเล็กทรอนิกส์			
บมจ.เดลต้า อิเล็กทรอนิกส์ (ประเทศไทย)	▲▲▲▲▲	6,833,500.00	5.21
-พลังงานและสาธารณูปโภค			
บมจ. โกลบอล เพาเวอร์ ซินเนอร์ยี	▲▲▲▲▲	1,088,820.00	0.83
บมจ. กัลฟ์ ดีเวลลอปเม้นท์	▲▲▲▲▲	6,040,891.00	4.61
บมจ.ปตท.	▲▲▲▲▲	12,889,600.00	9.84
บมจ.ปตท.สำรวจและผลิตปิโตรเลียม	▲▲▲▲▲	5,524,231.00	4.22
บมจ.ไทยออยล์	▲▲▲▲▲	1,479,780.00	1.13
-เงินทุนและหลักทรัพย์			
บมจ. เมืองไทย แคปปิตอล	▲▲▲▲▲	1,058,400.00	0.81
-การแพทย์			
บมจ.กรุงเทพดุสิตเวชการ	▲▲▲▲▲	3,753,850.00	2.86
บมจ.โรงพยาบาลบำรุงราษฎร์	▲▲▲▲▲	1,260,000.00	0.96
-การท่องเที่ยวและสันทนาการ			
บมจ.โมเนอร์ อินเตอร์เนชั่นแนล	▲▲▲▲▲	1,176,314.40	0.90
-พัฒนาอสังหาริมทรัพย์			
บมจ. เซ็นทรัลพัฒนา	▲▲▲▲▲	3,265,275.00	2.49
-ขนส่งและโลจิสติกส์			
บมจ.ท่าอากาศยานไทย	▲▲▲▲▲	7,382,900.00	5.63
ตราสารอนุพันธ์จดทะเบียนในตลาดอนุพันธ์ SET50 Index Futures		261,877.20	0.20
เงินฝาก		16,263,425.48	12.41
เงินวางประกันตราสารอนุพันธ์		12,244,690.57	9.34

รายละเอียดการลงทุน การกู้ยืมเงินและการก่อภาวะผูกพัน

● รายละเอียดการลงทุน	CG Scoring	มูลค่าตามราคาตลาด	% NAV
	ปี 2568 (*)		
สินทรัพย์หรือหนี้สินอื่น		(11,991,055.41)	(9.15)
มูลค่าทรัพย์สินสุทธิ		131,044,163.08 บาท	

อัตราส่วนหมุนเวียนการลงทุนของกองทุน(PTR): 0.03%

รายละเอียดการลงทุน การกู้ยืมเงินและการก่อการผูกพัน






(\*) คำอธิบาย Corporate Governance Scoring หรือ "CG Scoring"

CG Scoring คือการวัดผลการกำกับดูแลกิจการที่ของบริษัทจดทะเบียนไทยโดยสมาคมส่งเสริมสถาบันกรรมการบริษัทไทย ("IOD")

โดยกรอบในการพิจารณาและนำหลักการให้คะแนนที่ใช้ในปี 2568 แบ่งออกเป็น 4 หมวดดังต่อไปนี้

- |  |     |
|--|-----|
| 1. สิทธิของผู้ถือหุ้น และการปฏิบัติต่อผู้ถือหุ้นอย่างเท่าเทียมกัน        | 25% |
| 2. การคำนึงถึงบทบาทของผู้มีส่วนได้เสีย และการพัฒนาธุรกิจเพื่อความยั่งยืน | 25% |
| 3. การเปิดเผยข้อมูลและความโปร่งใส  | 15% |
| 4. ความรับผิดชอบของคณะกรรมการ  | 35% |

โดย IOD จะทำการเผยแพร่รายชื่อเฉพาะบริษัทที่ได้คะแนนอยู่ในระดับ "ดี" ขึ้นไป ซึ่งมี 3 กลุ่มคือ "ดี" "ดีมาก" และ "ดีเลิศ"  
โดยใช้สัญลักษณ์ตามตารางด้านล่างข้างล่าง

ช่วงคะแนน	สัญลักษณ์	ความหมาย
SCORE	Range Number of Logo	
มากกว่า 90		ดีเลิศ
80 - 89		ดีมาก
70 - 79		ดี
60 - 69		ดีพอใช้
50 - 59		ผ่าน
ต่ำกว่า 50	No logo given	N/A

รายงานสรุปจำนวนเงินลงทุนในตราสารแห่งหนึ่ง เงินฝาก หรือตราสารกึ่งหนึ่งที่ลงทุน

กลุ่มของตราสาร	มูลค่าตามราคาตลาด	%NAV
ตราสารภาครัฐไทยและตราสารภาครัฐต่างประเทศ	0.00	0.00
ตราสารที่ธนาคารที่มีกฎหมายเฉพาะจัดตั้งขึ้น ธนาคารพาณิชย์ หรือบริษัทเงินทุน เป็นผู้ออก ผู้ส่งจ่าย ผู้รับรอง ผู้รับอาวัล ผู้สลักหลัง หรือผู้ค้ำประกัน	16,290,548.77	12.43
ตราสารที่มีอันดับความน่าเชื่อถืออยู่ในอันดับที่สามารถลงทุนได้ (investment grade)	0.00	0.00
ตราสารที่มีอันดับความน่าเชื่อถืออยู่ในอันดับต่ำกว่าอันดับที่สามารถลงทุนได้ (investment grade) หรือ	0.00	0.00
ตราสารที่ไม่ได้รับการจัดอันดับความน่าเชื่อถือ		
ตราสารที่มีคุณสมบัติไม่ครบตามประกาศคณะกรรมการกำกับตลาดทุนที่ พท.87/2558	0.00	0.00

รายละเอียดและอันดับความน่าเชื่อถือของตราสารแห่งหนึ่ง เงินฝาก หรือตราสารกึ่งหนึ่งที่ลงทุนที่กองทุนลงทุนหรือมีไว้เป็นรายตัว

ประเภท	ผู้ออก	วันครบกำหนด	อันดับ ความน่าเชื่อถือ ของตราสาร	อันดับ ความน่าเชื่อถือ ของผู้ออก/ค้ำประกัน	มูลค่า หน้าตัว	มูลค่าตาม ราคาตลาด
เงินฝากธนาคาร	บมจ.ธนาคารกสิกรไทย		N/A	AA+(tha)		557,381.78
เงินฝากธนาคาร	บมจ.ธนาคารทหารไทยธนชาต		N/A	AA+(tha)		15,706,043.70

สัดส่วนเงินลงทุนขั้นสูงต่อมูลค่าทรัพย์สินสุทธิของกองทุนที่บริษัทจัดการตั้งไว้ในแผนการลงทุนสำหรับกลุ่มตราสาร ตาม (ง) เท่ากับ 0.00%

คำอธิบายการจัดอันดับความน่าเชื่อถือของสถาบันจัดอันดับความน่าเชื่อถือ  
บริษัท ฟิทช์ เรทติ้งส์ (ประเทศไทย) จำกัด

อันดับความน่าเชื่อถือระยะยาวสำหรับประเทศไทย

AAA (tha)

‘AAA’ แสดงถึงระดับความน่าเชื่อถือขั้นสูงสุดของอันดับความน่าเชื่อถือภายในประเทศไทย ซึ่งกำหนดโดยฟิทช์ โดยอันดับความน่าเชื่อถือนี้จะมอบให้กับอันดับความน่าเชื่อถือที่มีความเสี่ยง “น้อยที่สุด” เมื่อเปรียบเทียบกับผู้ออกตราสารหรือตราสารอื่นในประเทศไทย และโดยปกติแล้ว จะกำหนดให้แก่ตราสารทางการเงินที่ออกหรือค้ำประกันโดยรัฐบาล

AA (tha)

‘AA’ แสดงถึงระดับความน่าเชื่อถือขั้นสูงมากเมื่อเปรียบเทียบกับผู้ออกตราสารหรือตราสารอื่นในประเทศไทย โดยระดับความน่าเชื่อถือของตราสารทางการเงินขั้นนี้ต่างจากผู้ออกตราสารหรือตราสารอื่นที่ได้รับการจัดอันดับความน่าเชื่อถือขั้นสูงสุดของประเทศไทยเพียงเล็กน้อย

A (tha)

‘A’ แสดงถึงระดับความน่าเชื่อถือขั้นสูงเมื่อเปรียบเทียบกับผู้ออกตราสารหรือตราสารอื่นในประเทศไทย อย่างไรก็ตาม การเปลี่ยนแปลงของสถานการณ์หรือสภาพทางเศรษฐกิจอาจมีผลกระทบต่อความสามารถในการชำระหนี้โดยตรงตามกำหนดของตราสารทางการเงินเหล่านี้มากกว่าตราสารอื่นที่ได้รับการจัดอันดับความน่าเชื่อถือในประเภทที่สูงกว่า

BBB (tha)

‘BBB’ แสดงถึงระดับความน่าเชื่อถือขั้นปานกลางเมื่อเปรียบเทียบกับผู้ออกตราสารอื่นในประเทศไทย อย่างไรก็ตาม มีความเป็นไปได้มากกว่าการเปลี่ยนแปลงของสถานการณ์หรือสภาพทางเศรษฐกิจจะมีผลกระทบต่อความสามารถในการชำระหนี้ได้ตรงตามกำหนดเวลาของตราสารทางการเงินเหล่านี้มากกว่าตราสารอื่นที่ได้รับการจัดอันดับความน่าเชื่อถือในประเภทที่สูงกว่า

เครื่องหมายพิเศษสำหรับประเทศไทย “tha” จะถูกระบุไว้ต่อจากอันดับความน่าเชื่อถือทุกอันดับ เพื่อแยกความแตกต่างออกจากการจัดอันดับความน่าเชื่อถือระดับสากล เครื่องหมาย “+” หรือ “-” อาจจะถูกระบุไว้เพิ่มเติมต่อจากอันดับความน่าเชื่อถือสำหรับประเทศหนึ่งๆ เพื่อแสดงถึงสถานะย่อยโดยเปรียบเทียบกันภายในอันดับความน่าเชื่อถือชั้นหลัก ทั้งนี้ จะไม่มีการระบุสัญลักษณ์ต่อท้ายดังกล่าวสำหรับอันดับความน่าเชื่อถืออันดับ “AAA(th)” หรืออันดับที่ต่ำกว่า “CCC(th)” สำหรับอันดับความน่าเชื่อถือในระยะยาว

---

## คำอธิบายการจัดอันดับความน่าเชื่อถือของสถาบันจัดอันดับความน่าเชื่อถือ บริษัท ทริสเรทติ้ง จำกัด

ทริสเรทติ้งใช้สัญลักษณ์ตัวอักษรแสดงผลการจัดอันดับเครดิตตราสารหนี้ระยะกลางและระยะยาวจำนวน 8 อันดับ โดยเริ่มจาก AAA ซึ่งเป็นอันดับเครดิตสูงสุด จนถึง D ซึ่งเป็นอันดับต่ำสุด โดยตราสารหนี้ระยะกลางและยาวมีอายุตั้งแต่ 1 ปีขึ้นไป และแต่ละสัญลักษณ์มีความหมายดังนี้

AAA - อันดับเครดิตสูงสุด มีความเสี่ยงต่ำที่สุด บริษัทมีความสามารถในการชำระดอกเบี้ยและคืนเงินต้นในเกณฑ์สูงสุด และได้รับผลกระทบน้อยมากจากการเปลี่ยนแปลงทางธุรกิจ เศรษฐกิจ และสิ่งแวดล้อมอื่นๆ

AA - มีความเสี่ยงต่ำมาก บริษัทมีความสามารถในการชำระดอกเบี้ยและคืนเงินต้นในเกณฑ์สูงมาก แต่อาจได้รับผลกระทบจากการเปลี่ยนแปลงทางธุรกิจ เศรษฐกิจ และสิ่งแวดล้อมอื่นๆ มากกว่าอันดับเครดิตที่อยู่ในระดับ AAA

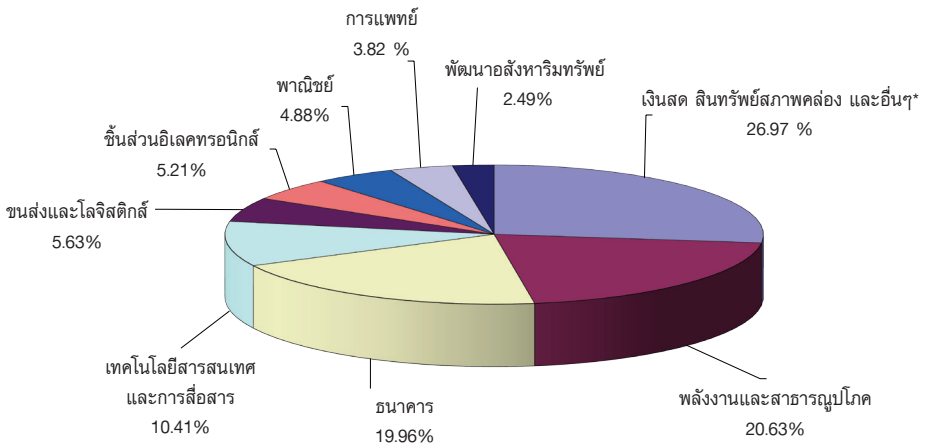
A - มีความเสี่ยงในระดับต่ำ บริษัทมีความสามารถในการชำระดอกเบี้ยและคืนเงินต้นในเกณฑ์สูง แต่อาจได้รับผลกระทบจากการเปลี่ยนแปลงทางธุรกิจ เศรษฐกิจ และสิ่งแวดล้อมอื่นๆ มากกว่าอันดับเครดิตที่อยู่ในระดับสูงกว่า

BBB - มีความเสี่ยงในระดับปานกลาง บริษัทมีความสามารถในการชำระดอกเบี้ยและคืนเงินต้นในเกณฑ์ที่เพียงพอ แต่มีความอ่อนไหวต่อการเปลี่ยนแปลงทางธุรกิจ เศรษฐกิจ และสิ่งแวดล้อมอื่นๆ มากกว่า และอาจมีความสามารถในการชำระหนี้ที่อ่อนแอลงเมื่อเทียบกับอันดับเครดิตที่อยู่ในระดับสูงกว่า

อันดับเครดิตจาก AA ถึง C อาจมีเครื่องหมายบวก (+) หรือลบ (-) ต่อท้าย เพื่อจำแนกความแตกต่างของคุณภาพของอันดับเครดิตภายในระดับเดียวกัน

## กองทุนเปิดเค สตราทีจิค ดีเฟ็นซีฟ ปันผล

### สัดส่วนการลงทุนในหลักทรัพย์ประเภทต่างๆ 8 อันดับแรก กองทุนเปิดเค สตราทีจิค ดีเฟ็นซีฟ ปันผล ณ วันที่ 31 ธันวาคม 2568



\* เงินสดและสินทรัพย์สภาพคล่อง + สินทรัพย์อื่น (เช่น ลูกหนี้จากการขายหลักทรัพย์ ค่าใช้จ่ายรอตัดบัญชี) - หนี้สิน (เช่น เจ้าหนี้จากการซื้อหลักทรัพย์ ค่าใช้จ่ายค้างจ่าย)

---

**ค่านายหน้าซื้อขายหลักทรัพย์**  
**ตั้งแต่วันที่ 1 กรกฎาคม 2568 ถึงวันที่ 31 ธันวาคม 2568**

อันดับ	ชื่อ	ค่านายหน้า (บาท)	อัตราส่วน ค่านายหน้า
1	บริษัทหลักทรัพย์ เกียรตินาคินภัทร จำกัด (มหาชน)	81,491.20	69.03%
2	บริษัทหลักทรัพย์ เจพีมอร์แกน (ประเทศไทย) จำกัด	22,202.23	18.81%
3	บริษัทหลักทรัพย์ กลีกรไทย จำกัด (มหาชน)	10,427.55	8.83%
4	บริษัทหลักทรัพย์ ซิตีคอร์ป (ประเทศไทย) จำกัด	3,798.07	3.22%
5	บริษัทหลักทรัพย์ ยูบีเอส (ประเทศไทย) จำกัด	130.53	0.11%
<b>รวม</b>		<b>118,049.58</b>	<b>100.00%</b>

## กองทุนเปิดเค สตราทีจิค ดีเฟ็นซีฟ บันผล

แบบแสดงค่าใช้จ่ายที่เรียกเก็บจากกองทุนรวม  
 ของรอบระยะเวลาตั้งแต่วันที่ 1 กรกฎาคม 2568 ถึงวันที่ 31 ธันวาคม 2568 หน่วย:บาท

ค่าใช้จ่ายที่เรียกเก็บจากกองทุน* (Fund's Direct Expense)	จำนวนเงิน (พันบาท)	ร้อยละของมูลค่า ทรัพย์สินสุทธิ
ค่าธรรมเนียมการจัดการ(Management Fee)	1,103.61	0.81
ค่าธรรมเนียมผู้ดูแลผลประโยชน์(Trustee Fee)	20.60	0.02
ค่านายทะเบียน(Registrar Fee)	88.29	0.06
ค่าตรวจสอบบัญชี(Audit Fee)	32.77	0.02
ค่าใช้จ่ายในการจัดทำ จัดพิมพ์ จัดส่งรายงานประจำปี(Annual Report Expense)	9.26	0.01
ค่าโฆษณา ประชาสัมพันธ์ และส่งเสริมการขายในช่วงเสนอขายหน่วยลงทุนครั้งแรก	ไม่มี	ไม่มี
ค่าโฆษณา ประชาสัมพันธ์ และส่งเสริมการขายภายหลังเสนอขายหน่วยลงทุนครั้งแรก	ไม่มี	ไม่มี
ค่าใช้จ่ายอื่นๆ(Other Expenses**)	11.23	0.01
รวมค่าใช้จ่ายทั้งหมด(Total Fund's Direct Expenses)	1,265.76	0.93

\* ค่าธรรมเนียมและค่าใช้จ่ายที่หักจากกองทุนรวมได้รวมภาษีมูลค่าเพิ่มแล้ว

\*\*ค่าใช้จ่ายอื่นที่ < ร้อยละ 0.01 ของมูลค่าทรัพย์สินสุทธิ

\*\*\*ไม่รวมค่านายหน้าซื้อขายหลักทรัพย์และค่าธรรมเนียมต่างๆ ที่เกิดขึ้นจากการซื้อขายหลักทรัพย์

---

**ข้อมูลการลงทุนที่ไม่เป็นไปตามนโยบายการลงทุนในรอบระยะเวลาที่กำหนด**

-ไม่มี-

**ประวัติการจ่ายเงินปันผล**

ครั้งที่	1	2	3	4	5	รวม
บาท/หน่วย	0.11	0.17	0.13	0.16	0.30	0.87
วัน XD	4/1/55	2/7/55	2/1/56	2/7/56	30/6/59	
วันจ่ายเงินปันผล	13/1/55	13/7/55	14/1/56	12/7/56	14/7/59	

**รายชื่อบุคคลที่เกี่ยวข้องที่มีการทำธุรกรรมกับ  
กองทุนเปิดเค สตราทีจิค ดีเฟ็นซีฟ ปันผล  
สำหรับระยะเวลาตั้งแต่วันที่ 1 กรกฎาคม 2568 ถึงวันที่ 31 ธันวาคม 2568**

1. บมจ.ธนาคารกสิกรไทย
2. บริษัทหลักทรัพย์ กสิกรไทย จำกัด (มหาชน)

ผู้ลงทุนสามารถตรวจสอบรายละเอียดการทำธุรกรรมกับบุคคลที่เกี่ยวข้องกับกองทุนรวมได้ที่บริษัทจัดการโดยตรง หรือที่ website ของบริษัทจัดการที่ <http://www.kasikornasset.com> หรือที่ Website ของสำนักงาน ก.ล.ต. ที่ <http://www.sec.or.th>

**ข้อมูลการดำเนินการใช้สิทธิออกเสียงในที่ประชุมผู้ถือหุ้นในนามกองทุนรวมของรอบปีปฏิทินล่าสุด**

สามารถตรวจสอบข้อมูลได้จาก เว็บไซต์ของบริษัท ภายใต้หัวข้อ กองทุนรวม> ดาวเน็โหลด เอกสารการลงทุน> รายงานการลงทุน> รายงาน Proxy Voting หรือ [www.kasikornasset.com](http://www.kasikornasset.com)

**กองทุนเปิดเค สตราทีจิค ดีเฟ็นซีฟ ปันผล**

**การรับผลประโยชน์ตอบแทนเนื่องจากการที่กองทุนใช้บริการบุคคลอื่น**

บริษัท	กลยุทธ์การลงทุน บทวิเคราะห์ที่ และข้อมูลข่าวสาร	จัด เยี่ยมชม บริษัท	สัมมนา	หุ้นจอง
บริษัทหลักทรัพย์ บัวหลวง จำกัด (มหาชน)	X	X	-	-
บริษัทหลักทรัพย์ ซี ไอ เอ็ม บี (ประเทศไทย) จำกัด	X	X	-	X
บริษัทหลักทรัพย์ ซี แอล เอส เอ (ประเทศไทย) จำกัด	X	X	-	-
บริษัทหลักทรัพย์ ซิตี คอร์ป (ประเทศไทย)	X	X	-	-
บริษัทหลักทรัพย์ ดีบีเอส วิกเคอร์ส (ประเทศไทย) จำกัด	X	X	-	-
บริษัทหลักทรัพย์ ฟินันเซีย ไซรัส จำกัด (มหาชน)	X	X	-	-
บริษัทหลักทรัพย์ อินโนเวสต์ เอกซ์ จำกัด	X	X	-	-
บริษัทหลักทรัพย์ เจ.พี.มอร์แกน (ประเทศไทย) จำกัด	X	X	-	-
บริษัทหลักทรัพย์ เคจีไอ (ประเทศไทย) จำกัด (มหาชน)	X	X	-	-
บริษัทหลักทรัพย์ เกียรตินาคินภัทร จำกัด (มหาชน)	X	X	-	-
บริษัทหลักทรัพย์ กลีกรไทย จำกัด (มหาชน)	X	X	-	X
บริษัทหลักทรัพย์ กรุงศรี จำกัด (มหาชน)	X	X	-	-
บริษัทหลักทรัพย์ แมคควอรี (ประเทศไทย) จำกัด	X	X	-	-
บริษัทหลักทรัพย์ เมย์แบงก์ (ประเทศไทย) จำกัด (มหาชน)	X	X	-	-
บริษัทหลักทรัพย์ ธนชาติ จำกัด (มหาชน)	X	X	-	-
บริษัทหลักทรัพย์ ทิสโก้ จำกัด	X	X	-	-
บริษัทหลักทรัพย์ ยูบีเอส (ประเทศไทย) จำกัด	X	X	-	-
บริษัทหลักทรัพย์ ยูโอบี เคย์เฮียน (ประเทศไทย) จำกัด (มหาชน)	X	X	X	-

(รอบระยะเวลาบัญชี 1 มกราคม 2568 - 31 ธันวาคม 2568)



หลักทรัพย์จัดการกองทุนกสิกรไทย

开泰基金管理 KASIKORN ASSET MANAGEMENT

บริษัทหลักทรัพย์จัดการกองทุน กสิกรไทย จำกัด

อาคารธนาคารกสิกรไทย ชั้น 6 และ ชั้น 12

เลขที่ 400/22 ถนนพหลโยธิน แขวงสามเสนใน เขตพญาไท กรุงเทพฯ 10400

โทรศัพท์ 02-6733888 โทรสาร 02-6733988