

K

KASIKORNTHAI

รายงานรอบระยะเวลา 6 เดือนแรก

กองทุนเปิดเค สตาร์ หุ้นทุน

สำหรับรอบระยะเวลาบัญชี

ตั้งแต่วันที่ 1 มิถุนายน 2568 ถึงวันที่ 30 พฤศจิกายน 2568

รายงานรอบระยะเวลา 6 เดือนแรก กองทุนรวมกสิกรไทย
ณ 30 พฤศจิกายน 2568

กองทุนเปิดเค สตาร์ หุ้นทุน (K-STAR)

หลักทรัพย์จัดการกองทุนกสิกรไทย
开基基金管理 KASIKORN ASSET MANAGEMENT



บริการทุกระดับประทับใจ

กองทุนเปิดเค สตาร์ หุ้นทุน
สำหรับรอบระยะเวลาตั้งแต่วันที่ 1 มิถุนายน 2568 ถึงวันที่ 30 พฤศจิกายน 2568

เรียน ท่านผู้ถือหน่วยลงทุน

KAsset ขอ นำส่ง “รายงานรอบระยะเวลา 6 เดือนแรก กองทุนเปิดเค สตาร์ หุ้นทุน (K STAR Equity Fund : K-STAR)” เพื่อรายงานผลการดำเนินงาน ย้อนหลังสัดส่วนการลงทุน ตลอดจนงบการเงินของกองทุน ดังกล่าวตั้งแต่วันที่ 1 มิถุนายน 2568 ถึงวันที่ 30 พฤศจิกายน 2568

KAsset ขอขอบคุณที่ท่านได้มอบความไว้วางใจเลือกลงทุนกับบริษัท และเราถือเป็นภารกิจอันสำคัญยิ่งที่จะบริหารจัดการกองทุนให้มีผลการดำเนินงานที่ตีบนความเสี่ยงที่ยอมรับได้ภายใต้หลักธรรมาภิบาล พร้อมทั้งพัฒนารูปแบบการลงทุนที่หลากหลาย เพื่อตอบสนองความต้องการในการลงทุนอย่างต่อเนื่อง โดยท่านสามารถสอบถามข้อมูลเกี่ยวกับกองทุนรวมเพิ่มเติมได้ที่ส่วนบริการผู้ลงทุน KAsset Contact Center โทร. 02-6733888 หรือ www.kasikornasset.com

ขอแสดงความนับถือ

KAsset

บริษัทหลักทรัพย์จัดการกองทุน กลีกรไทย จำกัด

รู้ระดับความเสี่ยง เลือกลงทุนอย่างมั่นใจ

ตอบ “CUSTOMER RISK PROFILE” ก่อนลงทุน

ตั้งแต่ 1 ก.ค. 2554 ผู้ลงทุน **ทุกท่าน** จะต้องทำแบบสอบถามเพื่อประเมินความเสี่ยงในการลงทุน (Customer Risk Profile) ตามข้อกำหนดของสำนักงาน ก.ล.ต. เพื่อประโยชน์ในการทำธุรกรรมกองทุนรวมได้อย่างต่อเนื่อง

โดยท่านสามารถตอบแบบสอบถาม Customer Risk Profile ก่อนทำการซื้อกองทุนรวมได้ที่ธนาคารกสิกรไทยทุกสาขา ทั้งนี้ ด้วยข้อกำหนดดังกล่าว ธนาคารจึงขอระงับการทำรายการซื้อ/ขายกองทุนผ่านช่องทางอิเล็กทรอนิกส์ 2 ช่องทาง ได้แก่ K-ATM (บริการธนาคารทางเอทีเอ็มกสิกรไทย) และ K-Contact Center (บริการธนาคารทางโทรศัพท์กสิกรไทย) เป็นการชั่วคราว

สำหรับช่องทางการลงทุนผ่าน K-Cyber Invest (บริการลงทุนในกองทุนรวมทางอินเทอร์เน็ต กสิกรไทย) ทาง www.kasikornasset.com ยังคงเปิดให้บริการปกติ

สอบถามรายละเอียดเพิ่มเติมติดต่อ KAsset Contact Center 02-6733888

กองทุนเปิดเค สตาร์ ทุนทุน
(K STAR Equity Fund : K-STAR)

การแบ่งชนิดหน่วยลงทุน มีทั้งหมด 5 ชนิด ดังนี้

1. ชนิดสะสมมูลค่า : K-STAR-A(A)
2. ชนิดรับซื้อคืนอัตโนมัติ : K-STAR-A(R)
3. ชนิดผู้ลงทุนสถาบัน : K-STAR-I(D)
4. ชนิดเพื่อการออม : K-STAR-SSF
5. ชนิดผู้ลงทุนกลุ่มพิเศษ(สะสมมูลค่า) : K-STAR-C(A)

ประเภทกองทุน

- กองทุนรวมตราสารทุน
- กองทุนรวมเพื่อการออม

อายุโครงการ

ไม่กำหนด

วันที่จดทะเบียนกองทุน

29 พฤษภาคม 2549

รอบระยะเวลาบัญชี

1 มิถุนายน – 31 พฤษภาคม

นโยบายการลงทุน

กองทุนมีนโยบายที่จะมุ่งเน้นการลงทุนในระยะสั้นถึงระยะปานกลางในหลักทรัพย์หรือทรัพย์สินอันเป็นหรือเกี่ยวข้องกับตราสารแห่งทุน โดยจะลงทุนในหุ้นจดทะเบียนในตลาดหลักทรัพย์โดยเฉลี่ยในรอบปีบัญชีไม่น้อยกว่าร้อยละ 80 ของมูลค่าทรัพย์สินสุทธิของกองทุน ภายใต้หลักเกณฑ์ที่กฎหมาย ก.ล.ต. กำหนด เว้นแต่ในกรณีที่เกิดเหตุการณ์ดังต่อไปนี้ และบริษัทจัดการได้แจ้งเหตุการณ์ที่เกิดขึ้นดังกล่าวให้สำนักงานคณะกรรมการ ก.ล.ต. ทราบ ทั้งนี้ เพื่อเป็นการพิทักษ์ผลประโยชน์ของผู้ถือหน่วยลงทุนอย่างเต็มที่ โดยคำนึงถึงและรักษาผลประโยชน์สูงสุดของผู้ถือหน่วยลงทุน

(1) วิกฤตการณ์ทางเศรษฐกิจที่มีนัยสำคัญต่อการลงทุนในตลาดหลักทรัพย์

(2) ภาวะสงคราม

(3) ราคาตลาดของหลักทรัพย์ลดลงอย่างรุนแรงในช่วงที่ใกล้กับวันสิ้นรอบปีบัญชี เป็นเหตุให้บริษัทจัดการไม่สามารถปรับการลงทุนได้ทันก่อนสิ้นปีบัญชี

กองทุนจะลงทุนบางส่วนในตราสารทุน เงินฝาก ตราสารทางการเงิน และตราสารแห่งหนี้ รวมทั้งหลักทรัพย์ หรือทรัพย์สินอื่น หรือการขาดผลโดยวิธีอื่นที่ไม่ขัดต่อกฎหมาย ก.ล.ต. ทั้งนี้ กองทุนจะเน้นลงทุนในหลักทรัพย์ที่มีปัจจัยพื้นฐานดี มีความมั่นคง และให้ผลตอบแทนที่เหมาะสมเมื่อเทียบกับระดับความเสี่ยง

ทั้งนี้ กองทุนอาจจะลงทุนในสัญญาซื้อขายล่วงหน้าเพื่อการเพิ่มประสิทธิภาพการบริหารการลงทุน (Efficient Portfolio Management) อย่างไรก็ตาม กองทุนจะไม่ลงทุนในตราสารที่มีลักษณะของสัญญาซื้อขายล่วงหน้าแฝง (Structured Note)

นโยบายการจ่ายเงินปันผล

K-STAR-A(A) ไม่มีนโยบายจ่ายเงินปันผล

K-STAR-A(R) ไม่มีนโยบายจ่ายเงินปันผล

K-STAR-I(D) มีนโยบายจ่ายเงินปันผล

K-STAR-SSF ไม่มีนโยบายจ่ายเงินปันผล

K-STAR-C(A) ไม่มีนโยบายจ่ายเงินปันผล

กองทุนมีนโยบายจ่ายเงินปันผลไม่เกินปีละ 2 ครั้ง ในอัตราไม่เกินร้อยละ 100 ของการเพิ่มขึ้นในสินทรัพย์สุทธิจากการดำเนินงานประจำแต่ละงวดบัญชี หรือกำไรสุทธิที่เกิดขึ้นประจำงวดบัญชี หรือกำไรสะสมที่เกิดขึ้น ณ สิ้นงวด ตามที่บริษัทจัดการพิจารณาเห็นสมควร และการจ่ายเงินปันผลดังกล่าวจะต้องไม่ทำให้กองทุนมีผลขาดทุนสะสมเพิ่มขึ้นในรอบระยะเวลาที่มีการจ่ายปันผลนั้น

กองทุนเปิดเค สตาร์ หุ้นทุน

การรับซื้อคืนหน่วยลงทุนอัตโนมัติ

K-STAR-A(A) ไม่มี

K-STAR-A(R) มี

K-STAR-I(D) ไม่มี

K-STAR-SSF ไม่มี

K-STAR-C(A) ไม่มี

บริษัทจัดการจะรับซื้อคืนหน่วยลงทุนโดยอัตโนมัติจากผู้ถือหน่วยลงทุนในวันทำการที่มูลค่าหน่วยลงทุนปรับขึ้นผ่านจุดที่มีมูลค่าและเงื่อนไขตามที่กำหนดไว้ในหนังสือชี้ชวนส่วนข้อมูลกองทุนรวม

ผู้ดูแลผลประโยชน์

ธนาคารกรุงเทพ จำกัด (มหาชน)

นายทะเบียน

บมจ. ธนาคารกสิกรไทย

ความเห็นของผู้ดูแลผลประโยชน์

วันที่ 22 ธันวาคม 2568

เรียน ผู้ถือหน่วยลงทุนกองทุนเปิดเค สดาร์ หุ้นทุน

ธนาคารกรุงเทพ จำกัด (มหาชน) ในฐานะผู้ดูแลผลประโยชน์ ได้ดูแลการจัดการกองทุนเปิดเค สดาร์ หุ้นทุน ซึ่งจัดการโดยบริษัทหลักทรัพย์จัดการกองทุน กลีกรไทย จำกัด สำหรับระยะเวลาตั้งแต่วันที่ 1 มิถุนายน 2568 ถึงวันที่ 30 พฤศจิกายน 2568 แล้ว

ธนาคารฯ เห็นว่าบริษัทหลักทรัพย์จัดการกองทุน กลีกรไทย จำกัด ได้ปฏิบัติหน้าที่ในการจัดการกองทุนเปิดเค สดาร์ หุ้นทุน เหมาะสมตามสมควรแห่งวัตถุประสงค์ที่ได้กำหนดไว้ในโครงการ และภายใต้พระราชบัญญัติหลักทรัพย์และตลาดหลักทรัพย์ พ.ศ. 2535



(นาตฤดี ลีโทขวลิต)

ธนาคารกรุงเทพ จำกัด (มหาชน)

ในฐานะผู้ดูแลผลประโยชน์

ความเห็นของบริษัทจัดการกองทุนรวมเกี่ยวกับการลงทุนเพื่อเป็นทรัพย์สินของกองทุนรวม สำหรับรอบระยะเวลาบัญชีตั้งแต่วันที่ 1 มิถุนายน 2568 ถึงวันที่ 30 พฤศจิกายน 2568

ณ สิ้นเดือนพฤศจิกายน 2568 กองทุนมีสัดส่วนการลงทุนในตราสารทุนประมาณร้อยละ 95.94 ของมูลค่าทรัพย์สินสุทธิ หมวดอุตสาหกรรมที่กองทุนลงทุนสูงกว่าสัดส่วนของตลาดฯ (Overweight) ได้แก่ ธนาคาร พัฒนาอสังหาริมทรัพย์ การท่องเที่ยวและสันทนาการ พลังงาน และสาธารณูปโภค พาณิชยกรรม ปิโตรเคมีและเคมีภัณฑ์ หมวดอุตสาหกรรมที่กองทุนลงทุนใกล้เคียงกับสัดส่วนของตลาดฯ (Neutral) ได้แก่ บรรจภัณฑ์ เงินทุนและหลักทรัพย์ หมวดอุตสาหกรรมที่กองทุนลงทุนน้อยกว่าสัดส่วนของตลาดฯ (Underweight) ได้แก่ ชิ้นส่วนอิเล็กทรอนิกส์ เทคโนโลยีสารสนเทศและการสื่อสาร อาหารและเครื่องดื่ม ขนส่งและโลจิสติกส์ การแพทย์ วัสดุก่อสร้าง

การเปลี่ยนแปลงที่เกิดขึ้นในรอบบัญชีปัจจุบันเมื่อเทียบกับรอบบัญชีก่อนหน้า

ณ สิ้นเดือนพฤศจิกายน 2568 กองทุนมีสัดส่วนการลงทุนในตราสารทุนประมาณร้อยละ 95.94 ของมูลค่าทรัพย์สินสุทธิ เพิ่มขึ้นเมื่อเปรียบเทียบกับ ณ สิ้นเดือนพฤษภาคม 2568 ซึ่งกองทุนลงทุนในตราสารทุนประมาณร้อยละ 93.10 ของมูลค่าทรัพย์สินสุทธิ โดยหมวดอุตสาหกรรมที่ลงทุนเพิ่มสูงขึ้น ได้แก่ ธนาคาร พัฒนาอสังหาริมทรัพย์ พลังงานและสาธารณูปโภค บรรจภัณฑ์ และปรับลดการลงทุนในหมวด เทคโนโลยีสารสนเทศและการสื่อสาร การแพทย์ ปิโตรเคมีและเคมีภัณฑ์ เงินทุนและหลักทรัพย์ พาณิชยกรรม อาหารและเครื่องดื่ม วัสดุก่อสร้าง บริการรับเหมาก่อสร้าง ชิ้นส่วนอิเล็กทรอนิกส์ สื่อและสิ่งพิมพ์ การท่องเที่ยวและสันทนาการ ขนส่งและโลจิสติกส์

ผลการดำเนินงานของกองทุนหลัก

ไม่มี



ผลการดำเนินงานของกองทุนเปิด สตาร์ หุ้นอนุ-А ชนิดสะสมมูลค่า
Fund Performance of K STAR Equity Fund-A(A)

(1) ผลการดำเนินงานตามปีปฏิทินย้อนหลัง/Calendar Year Performance

หน่วย : % ต่อปี (% p.a.)

ปี/Year	2558 (2015)	2559 (2016)	2560 ¹⁾ (2017)	2561 (2018)	2562 (2019)	2563 (2020)	2564 (2021)	2565 (2022)	2566 (2023)	2567 (2024)
ผลตอบแทนกองทุนรวม/Fund Return			6.99	-7.85	5.45	-8.51	19.50	-1.11	-12.64	-5.97
ผลตอบแทนดัชนีชี้วัด/Benchmark Return			4.05	-8.08	4.27	-5.23	17.67	3.53	-12.66	2.31
ความผันแปร (Standard deviation) ของผลการดำเนินงาน/Fund Standard Deviation			8.83	12.26	9.84	29.66	12.80	11.73	11.71	12.37
ความผันแปร (Standard deviation) ของดัชนีชี้วัด/Benchmark Standard Deviation			7.75	12.05	9.40	29.92	12.05	11.02	11.74	11.26

¹⁾ ผลการดำเนินงานตั้งแต่ต้นปีตั้งถึงของกองทุนเงินที่ทำการสุดท้ายของปีปฏิทิน/Performance and Standard deviation are based on data from inception date to the last business day of that calendar year.

(2) ผลการดำเนินงานย้อนหลัง ณ วันที่ 28 พฤศจิกายน 2568/Performance as of 28 Nov 2025

ปี	Year to Date	3 เดือน (3 Months)	6 เดือน (6 Months)	1 ปี (% ต่อปี) 1 Years (% p.a.)	3 ปี (% ต่อปี) 3 Years (% p.a.)	5 ปี (% ต่อปี) 5 Years (% p.a.)	10 ปี (% ต่อปี) 10 Years (% p.a.)	Since Inception Return (% p.a.)
ผลตอบแทนกองทุนรวม/Fund Return	-11.47	0.49	7.59	-14.36	-9.75	-2.90		-2.44
ผลตอบแทนดัชนีชี้วัด/Benchmark Return	-6.33	2.38	10.85	-8.05	-5.12	0.98		-0.34
ความผันแปร (Standard deviation) ของผลการดำเนินงาน (% ต่อปี)/Fund Standard Deviation (% p.a.)	19.66	14.35	17.89	19.38	14.68	14.19		15.99
ความผันแปร (Standard deviation) ของดัชนีชี้วัด (% ต่อปี)/Benchmark Standard Deviation (% p.a.)	18.30	13.51	16.47	17.93	13.85	13.41		15.56

คำชี้แจง

ดัชนีของกองทุนรวมตลาดหลักทรัพย์แห่งประเทศไทย (SET TR)
ผลการดำเนินงานโดยวัดผลด้วยดัชนีอ้างอิงราคาหลักทรัพย์ของกองทุนซึ่งมีดัชนีอ้างอิงเป็น K.S.2545 ของตลาดหุ้น NSE
เนื่องจากระดับข้อมูลดัชนีชี้วัดปีปิดปีปิดของกองทุนรวม (Total Return Index) ไม่พร้อมสำหรับแต่ละช่วงเวลา

Benchmark

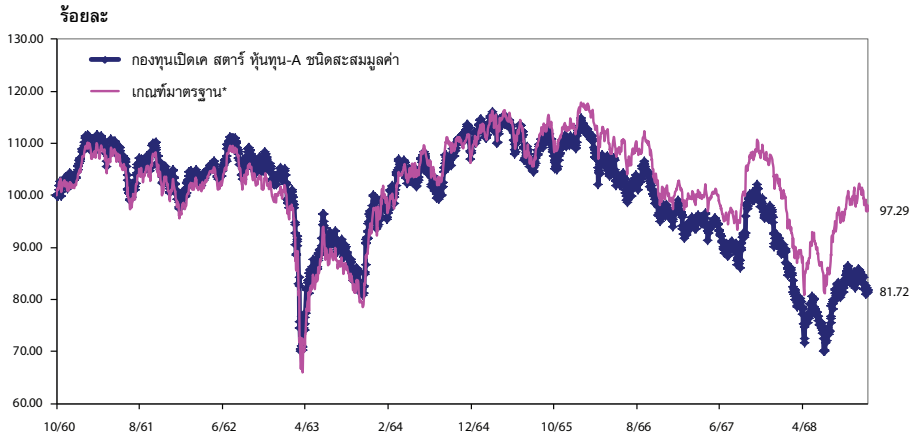
SET TR
NSE will be represented for benchmark returns and standard deviation in since inception period due to unavailable Total Return Index data
for calculation in such period.

ผลการดำเนินงานในอดีตของกองทุนรวม มิได้เป็นสื่อชี้แนะถึงผลการดำเนินงานในอนาคต /Past performance is not indicative of future results.

เอกสารการวัดผลการดำเนินงานของกองทุนรวมฉบับนี้จัดทำขึ้นตามมาตรฐานการวัดผลการดำเนินงานของกองทุนรวมของสมาคมบริษัทจัดการลงทุน/The fund performance document is prepared in accordance with AMC standards.

บริการทูลระดับประทับใจ

ผลการดำเนินงานของกองทุนเปิดเค สตาร์ หุ้นทุน-A ชนิดสะสมมูลค่า
เทียบกับเกณฑ์มาตรฐาน*
สิ้นสุดวันที่ 28 พฤศจิกายน 2568



* ตัวชี้วัด

ดัชนีผลตอบแทนรวมตลาดหลักทรัพย์แห่งประเทศไทย (SET TRI)

ผลตอบแทน/ความผันผวนของตัวชี้วัดสำหรับช่วงเวลาตั้งแต่จัดตั้งกองทุนของกองทุนที่จัดตั้งก่อนปี พ.ศ.2545 จะแสดงค่า N/A เนื่องจากไม่มีข้อมูลตัวชี้วัดที่เป็นดัชนีผลตอบแทนรวม (Total Return Index) ในช่วงระยะเวลาดังกล่าว



ผลการดำเนินงานของกองทุนเปิดเค สตาร์ หุ้นทุน-A ชนิดรับซื้อคืนอัตโนมัติ
Fund Performance of K STAR Equity Fund-A(R)

(1) ผลการดำเนินงานตามปีปฏิทินย้อนหลัง/Calendar Year Performance

หน่วย : % ต่อปี (% p.a.)

ปี/Year	2558 (2015)	2559 (2016)	2560 (2017)	2561 (2018)	2562 (2019)	2563 (2020)	2564 (2021)	2565 (2022)	2566 (2023)	2567 (2024)
ผลตอบแทนกองทุนรวม/Fund Return	-4.14	19.84	20.99	-7.97	5.41	-8.51	19.50	-1.10	-12.60	-5.97
ผลตอบแทนดัชนีชี้วัด/Benchmark Return	-11.23	23.85	17.30	-8.08	4.27	-5.23	17.67	3.53	-12.66	2.31
ความผันผวน (Standard deviation) ของผลการดำเนินงาน/Fund Standard Deviation	14.17	15.37	7.48	12.26	9.84	29.67	12.80	11.73	11.71	12.37
ความผันผวน (Standard deviation) ของดัชนีชี้วัด/Benchmark Standard Deviation	13.73	14.21	6.43	12.05	9.40	29.92	12.05	11.02	11.74	11.26

(2) ผลการดำเนินงานย้อนหลัง ณ วันที่ 28 พฤศจิกายน 2568/Performance as of 28 Nov 2025

ปี	Year to Date	3 เดือน (3 Months)	6 เดือน (6 Months)	1 ปี (% ต่อปี) 1 Years (% p.a.)	3 ปี (% ต่อปี) 3 Years (% p.a.)	5 ปี (% ต่อปี) 5 Years (% p.a.)	10 ปี (% ต่อปี) 10 Years (% p.a.)	Since Inception Return (% p.a.)
ผลตอบแทนกองทุนรวม/Fund Return	-11.46	0.49	7.59	-14.36	-9.74	-2.89	0.75	6.16
ผลตอบแทนดัชนีชี้วัด/Benchmark Return	-6.33	2.38	10.85	-8.05	-5.12	0.98	2.46	6.66
ความผันผวน (Standard deviation) ของผลการดำเนินงาน (% ต่อปี)/Fund Standard Deviation (% p.a.)	19.66	14.35	17.89	19.38	14.68	14.19	15.43	19.16
ความผันผวน (Standard deviation) ของดัชนีชี้วัด (% ต่อปี)/Benchmark Standard Deviation (% p.a.)	18.30	13.51	16.47	17.93	13.85	13.41	14.94	17.67

ดัชนี

ดัชนีของแนวรวมราคาหลักทรัพย์ในต่างประเทศ (SET TR)

ผลตอบแทนตามดัชนีวัดผลชี้วัดสำหรับช่วงเวลาสิ้นสุดโดยกองทุนของมูลนิธิตั้งแต่วันที่ ๒๕.๒๕๖๕ จนถึงวันที่ ๒๕.๒๕๖๘

เนื่องจากไม่มีข้อมูลชี้วัดที่เป็นดัชนีของแนวรวม (Total Return Index) ในช่วงระยะเวลาดังกล่าว

Benchmark

SET TR

N/A will be represented for benchmark returns and standard deviation in since inception period due to unavailable Total Return Index data for calculation in such period.

ผลการดำเนินงานในอดีตของกองทุนรวม มิได้เป็นชี้แจงถึงผลการดำเนินงานในอนาคต /Past performance is not indicative of future results.

เอกสารการแสดงผลการดำเนินงานของกองทุนรวมฉบับนี้จัดทำขึ้นตามมาตรฐานการแสดงผลการดำเนินงานของกองทุนรวมของสมาคมวิชาชีพจัดการลงทุน/The fund performance document is prepared in accordance with AIMC standards.

บริการลูกค้าระดับประทับใจ

ผลการดำเนินงานของกองทุนเปิดเค สตาร์ หุ้นทุน-A ชนิดรับซื้อคืนอัตโนมัติ
เทียบกับเกณฑ์มาตรฐาน*
สิ้นสุดวันที่ 28 พฤศจิกายน 2568



* ตัวชี้วัด

ดัชนีผลตอบแทนรวมตลาดหลักทรัพย์แห่งประเทศไทย (SET TRI)

ผลตอบแทน/ความผันผวนของตัวชี้วัดสำหรับช่วงเวลาตั้งแต่จัดตั้งกองทุนของกองทุนที่จัดตั้งก่อนปี พ.ศ.2545 จะแสดงค่า N/A เนื่องจากไม่มีข้อมูลตัวชี้วัดที่เป็นดัชนีผลตอบแทนรวม (Total Return Index) ในช่วงระยะเวลาดังกล่าว



ผลการดำเนินงานของกองทุนเปิด เคสตาร์ หุ้นหุ้น-C ชนิดสะสมมูลค่า
Fund Performance of K STAR Equity Fund-C(A)

(1) ผลการดำเนินงานตามปีปฏิทินย้อนหลัง/Calendar Year Performance

หน่วย : % ต่อปี (% p.a.)

ปี/Year	2558 (2015)	2559 (2016)	2560 (2017)	2561 (2018)	2562 (2019)	2563 (2020)	2564 (2021)	2565 ^{*)} (2022)	2566 (2023)	2567 (2024)
ผลตอบแทนกองทุนรวม/Fund Return								2.44	-12.21	-8.15
ผลตอบแทนดัชนีชี้วัด/Benchmark Return								2.99	-12.66	2.31
ความผันผวน (Standard deviation) ของผลการดำเนินงาน/Fund Standard Deviation								8.89	11.71	12.51
ความผันผวน (Standard deviation) ของดัชนีชี้วัด/Benchmark Standard Deviation								8.02	11.74	11.26

^{*)} ผลการดำเนินงานตั้งแต่เริ่มต้นตั้งกองทุนจนถึงวันที่ทำการสุ่มทำข้อมูลปฏิทิน/Performance and Standard deviation are based on data from inception date to the last business day of that calendar year.

(2) ผลการดำเนินงานย้อนหลัง ณ วันที่ 28 พฤศจิกายน 2568/Performance as of 28 Nov 2025

ปี	Year to Date	3 เดือน (3 Months)	6 เดือน (6 Months)	1 ปี (% ต่อปี) 1 Years (% p.a.)	3 ปี (% ต่อปี) 3 Years (% p.a.)	5 ปี (% ต่อปี) 5 Years (% p.a.)	10 ปี (% ต่อปี) 10 Years (% p.a.)	16/12/2023 Since Inception Return (% p.a.)
ผลตอบแทนกองทุนรวม/Fund Return	-11.46	0.50	7.59	-14.36				-10.06
ผลตอบแทนดัชนีชี้วัด/Benchmark Return	-6.33	2.38	10.85	-8.05				-4.89
ความผันผวน (Standard deviation) ของผลการดำเนินงาน (% ต่อปี)/Fund Standard Deviation (% p.a.)	19.66	14.35	17.89	19.38				14.80
ความผันผวน (Standard deviation) ของดัชนีชี้วัด (% ต่อปี)/Benchmark Standard Deviation (% p.a.)	18.30	13.51	16.47	17.93				13.90

ดัชนี

ดัชนีของระบบราคาหลักทรัพย์ในต่างประเทศ (SET TR)

ผลการดำเนินงานโดยรวมของตัวชี้วัดในระยะที่แสดงได้คือข้อมูลของข้อมูลที่ได้คำนวณ ณ 31/12/2545 จนถึงค่า N/A เนื่องจากมีข้อมูลดัชนีที่เป็นค่าเฉลี่ยของระบบ (Total Return Index) ในระยะเวลาเดียวกัน

Benchmark

SET TR

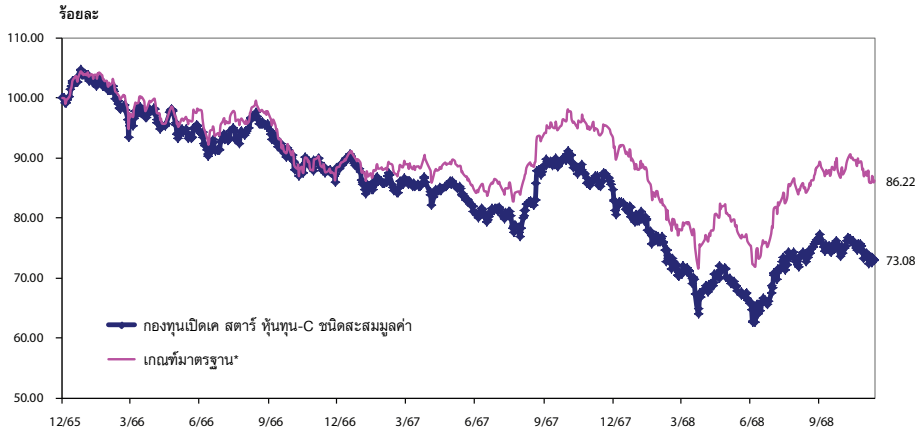
N/A will be represented for benchmark returns and standard deviation in since inception period due to unavailable Total Return Index data for calculation in such period.

ผลการดำเนินงานในอดีตของกองทุนรวม มิได้เป็นสื่อชี้บ่งผลการดำเนินงานในอนาคต /Past performance is not indicative of future results.

เอกสารการวัดผลการดำเนินงานของกองทุนรวมฉบับนี้จัดทำขึ้นตามมาตรฐานการวัดผลการดำเนินงานของกองทุนรวมของสมาคมบริษัทจัดการลงทุน/The fund performance document is prepared in accordance with AIMC standards.

บริการทุกระดับประทับใจ

ผลการดำเนินงานของกองทุนเปิดเค สตาร์ หุ้นทุน-C ชนิดสะสมมูลค่า
เทียบกับเกณฑ์มาตรฐาน*
สิ้นสุดวันที่ 28 พฤศจิกายน 2568



* ตัวชี้วัด

ดัชนีผลตอบแทนรวมตลาดหลักทรัพย์แห่งประเทศไทย (SET TRI)

ผลตอบแทน/ความผันผวนของตัวชี้วัดสำหรับช่วงเวลาตั้งแต่จัดตั้งกองทุนของกองทุนที่จัดตั้งก่อนปี พ.ศ.2545 จะแสดงค่า N/A เนื่องจากไม่มีข้อมูลตัวชี้วัดที่เป็นดัชนีผลตอบแทนรวม (Total Return Index) ในช่วงระยะเวลาดังกล่าว



ผลการดำเนินงานของกองทุนเปิดเค สตาร์ หุ้นทุน-I ชนิดผู้ลงทุนสถาบัน
Fund Performance of K STAR Equity Fund-(I)

(1) ผลการดำเนินงานตามปีปฏิทินย้อนหลัง/Calendar Year Performance

หน่วย : % ต่อปี (% p.a.)

ปี/Year	2558 (2015)	2559 (2016)	2560 (2017)	2561 (2018)	2562 (2019)	2563 (2020)	2564 (2021)	2565 (2022)	2566 (2023)	2567 (2024)
ผลตอบแทนกองทุนรวม/Fund Return					-0.74	-8.50	19.49	-0.88	-12.59	-6.91
ผลตอบแทนดัชนีชี้วัด/Benchmark Return					-1.05	-5.23	17.67	3.53	-12.66	2.31
ความผันผวน (Standard deviation) ของผลการดำเนินงาน/Fund Standard Deviation					10.84	29.66	12.80	11.69	11.71	12.37
ความผันผวน (Standard deviation) ของดัชนีชี้วัด/Benchmark Standard Deviation					10.39	29.92	12.05	11.02	11.74	11.26

*5 ผลการดำเนินงานตามวันตัดบัญชีกองทุนจนถึงวันทำการสุดท้ายของปีปฏิทิน/Performance and standard deviation are based on data from inception date to the last business day of that calendar year.

(2) ผลการดำเนินงานย้อนหลัง ณ วันที่ 28 พฤศจิกายน 2568/Performance as of 28 Nov 2025

ปี	Year to Date	3 เดือน (3 Months)	6 เดือน (6 Months)	1 ปี (% ต่อปี) 1 Years (% p.a.)	3 ปี (% ต่อปี) 3 Years (% p.a.)	5 ปี (% ต่อปี) 5 Years (% p.a.)	10 ปี (% ต่อปี) 10 Years (% p.a.)	นับตั้งแต่วันที่ 11/2019 Since Inception (% p.a.)
ผลตอบแทนกองทุนรวม/Fund Return	-11.38	0.53	7.66	-14.24	-10.01	-3.02		-3.93
ผลตอบแทนดัชนีชี้วัด/Benchmark Return	-6.33	2.38	10.85	-8.05	-5.12	0.98		-0.73
ความผันผวน (Standard deviation) ของผลการดำเนินงาน (% ต่อปี)/Fund Standard Deviation (% p.a.)	19.66	14.35	17.89	19.38	14.67	14.17		17.40
ความผันผวน (Standard deviation) ของดัชนีชี้วัด (% ต่อปี)/Benchmark Standard Deviation (% p.a.)	18.30	13.51	16.47	17.93	13.85	13.41		16.96

คำชี้แจง

* 5 ดัชนีผลตอบแทนรายดัชนีชี้วัด (SET TR) และดัชนีความผันผวนรายดัชนีชี้วัดของกองทุนดัชนีชี้วัด SET TR 2561 และตลาด N/A เนื่องจากไม่มีข้อมูลดัชนีชี้วัดของกองทุน (Total Return Index) ในระยะเวลาที่กล่าว

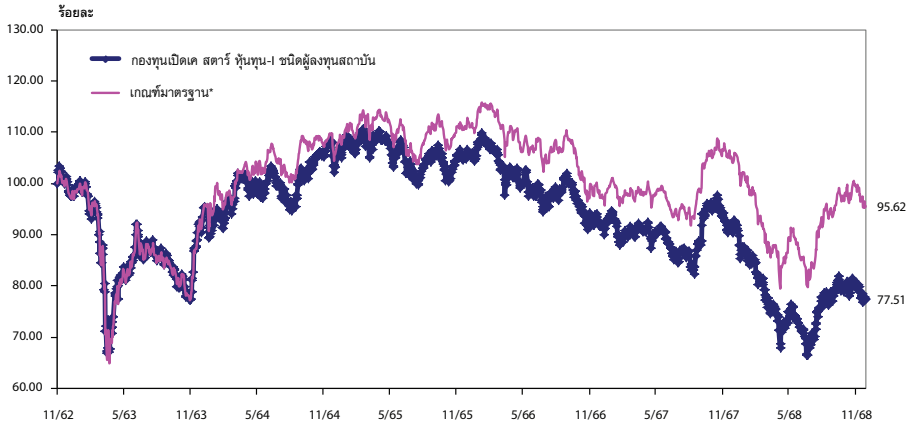
Benchmark

* SET TR-SET TR-SET TR
N/A will be represented for benchmark returns and standard deviation in since inception period due to unavailable Total Return Index data for calculation in such period.

เอกสารการวัดผลการดำเนินงานของกองทุนฉบับนี้จัดทำขึ้นตามมาตรฐานการวัดผลการดำเนินงานของสมาคมบริษัทจัดการลงทุน/The fund performance document is prepared in accordance with AIMC standards.

บริการทูลระดับประทับใจ

ผลการดำเนินงานของกองทุนเปิดเค สตาร์ หุ้นทุน-I ชนิดผู้ลงทุนสถาบัน
เทียบกับเกณฑ์มาตรฐาน*
สิ้นสุดวันที่ 28 พฤศจิกายน 2568



* ตัวชี้วัด

ดัชนีผลตอบแทนรวมตลาดหลักทรัพย์แห่งประเทศไทย (SET TRI)

ผลตอบแทน/ความผันผวนของตัวชี้วัดสำหรับช่วงเวลาตั้งแต่จัดตั้งกองทุนของกองทุนที่จัดตั้งก่อนปี พ.ศ.2545 จะแสดงค่า N/A เนื่องจากไม่มีข้อมูลตัวชี้วัดที่เป็นดัชนีผลตอบแทนรวม (Total Return Index) ในช่วงระยะเวลาดังกล่าว



ผลการดำเนินงานของกองทุนเปิด เค สตาร์ หุ้น ชนิดเพื่อการออม
Fund Performance of K STAR Equity Fund-SSF

(1) ผลการดำเนินงานตามปีปฏิทินย้อนหลัง/Calendar Year Performance

หน่วย : % ต่อปี (% p.a.)

ปี/Year	2558 (2015)	2559 (2016)	2560 (2017)	2561 (2018)	2562 (2019)	2563 ¹⁵ (2020)	2564 (2021)	2565 (2022)	2566 (2023)	2567 (2024)
ผลตอบแทนกองทุนรวม/Fund Return						11.05	19.66	-0.98	-12.49	-5.85
ผลตอบแทนดัชนีชี้วัด/Benchmark Return						16.38	17.67	3.53	-12.66	2.31
ความผันผวน (Standard deviation) ของผลการดำเนินงาน/Fund Standard Deviation						20.21	12.80	11.73	11.71	12.37
ความผันผวน (Standard deviation) ของดัชนีชี้วัด/Benchmark Standard Deviation						19.17	12.05	11.02	11.74	11.26

¹⁵ ผลการดำเนินงานตั้งแต่วันที่ตั้งกองทุนจนถึงวันที่ทำการสุดท้ายของปีปฏิทิน/Performance and Standard deviation are based on data from inception date to the last business day of that calendar year.

(2) ผลการดำเนินงานย้อนหลัง ณ วันที่ 28 พฤศจิกายน 2568/Performance as of 28 Nov 2025

ปี	Year to Date	3 เดือน (3 Months)	6 เดือน (6 Months)	1 ปี (% ต่อปี) 1 Years (% p.a.)	3 ปี (% ต่อปี) 3 Years (% p.a.)	5 ปี (% ต่อปี) 5 Years (% p.a.)	10 ปี (% ต่อปี) 10 Years (% p.a.)	Since Inception Return (% p.a.)
ผลตอบแทนกองทุนรวม/Fund Return	-11.36	0.53	7.66	-14.25	-9.62	-2.76		-0.72
ผลตอบแทนดัชนีชี้วัด/Benchmark Return	-6.33	2.38	10.85	-8.05	-5.12	0.98		3.13
ความผันผวน (Standard deviation) ของผลการดำเนินงาน (% ต่อปี)/Fund Standard Deviation (% p.a.)	19.66	14.35	17.89	19.38	14.68	14.19		14.74
ความผันผวน (Standard deviation) ของดัชนีชี้วัด (% ต่อปี)/Benchmark Standard Deviation (% p.a.)	18.30	13.51	16.47	17.93	13.85	13.41		13.90

คำชี้แจง

ดัชนีผลตอบแทนของดัชนีชี้วัดคือดัชนี SET TR
ผลตอบแทนรวมของหน่วยลงทุนที่คำนวณโดยอิงตามดัชนีชี้วัดของกองทุนที่คำนวณ ณ 31.12.2565 และจะคำนวณ
เนื่องจากไม่มีข้อมูลดัชนีชี้วัดเป็นระยะเวลาบางส่วน (Total Return Index) ในช่วงระยะเวลาที่กล่าวถึง

Benchmark

SET TR

NA will be represented for benchmark returns and standard deviation in since inception period due to unavailable Total Return Index data for calculation in such period.

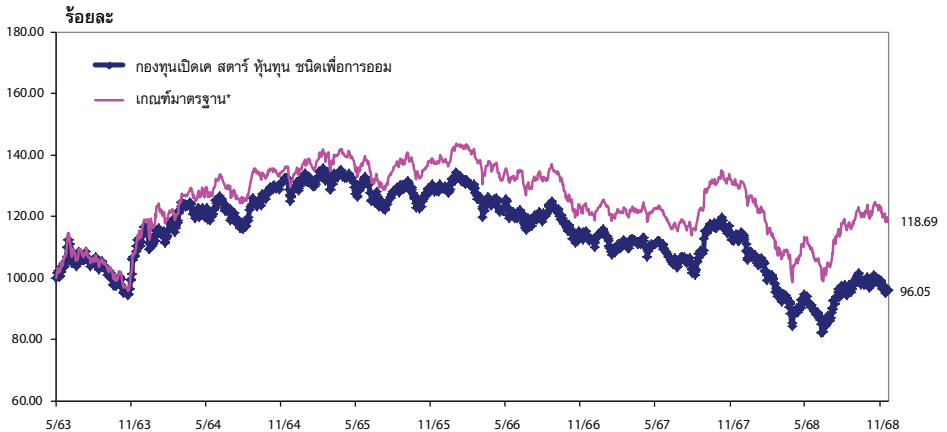
ผลการดำเนินงานในอดีตของกองทุนรวม มิได้เป็นสื่อชี้บ่งชี้ถึงผลการดำเนินงานในอนาคต /Past performance is not indicative of future results.

เอกสารการวัดผลการดำเนินงานของกองทุนรวมฉบับนี้จัดทำขึ้นตามมาตรฐานการวัดผลการดำเนินงานของกองทุนรวมของสมาคมบริษัทจัดการลงทุน/The fund performance document is prepared in accordance with AMMC standards.

บริการทูลระดับประทับใจ

ผลการดำเนินงานของกองทุนเปิดเค สตาร์ หุ้นทุน ชนิดเพื่อการออม
เทียบกับเกณฑ์มาตรฐาน*

สิ้นสุดวันที่ 28 พฤศจิกายน 2568



* ตัวชี้วัด

ดัชนีผลตอบแทนรวมตลาดหลักทรัพย์แห่งประเทศไทย (SET TRI)

ผลตอบแทน/ความผันผวนของตัวชี้วัดสำหรับช่วงเวลาตั้งแต่จัดตั้งกองทุนของกองทุนที่จัดตั้งก่อนปี พ.ศ.2545 จะแสดงค่า N/A เนื่องจากไม่มีข้อมูลตัวชี้วัดที่เป็นดัชนีผลตอบแทนรวม (Total Return Index) ในช่วงระยะเวลาดังกล่าว

กองทุนเปิดเค สตาร์ หุ้นทุน
งบแสดงฐานะการเงิน
ณ วันที่ 30 พฤศจิกายน 2568

	บาท
สินทรัพย์	
เงินลงทุนแสดงด้วยมูลค่ายุติธรรม	3,290,673,037.85
เงินฝากธนาคาร	144,923,077.62
ลูกหนี้	
จากการขายสินทรัพย์	193,975,569.29
จากดอกเบี้ย	145,769.20
จากเงินปันผล	3,208,219.86
รวมสินทรัพย์	3,632,925,673.82
หนี้สิน	
เจ้าหนี้	
จากการขายสินทรัพย์	186,341,976.93
จากการรับซื้อคืนหน่วยลงทุน	10,540,793.73
ค่าใช้จ่ายค้างจ่าย	6,210,784.86
หนี้สินอื่น	256,920.24
รวมหนี้สิน	203,350,475.76
สินทรัพย์สุทธิ	3,429,575,198.06
สินทรัพย์สุทธิ	
ทุนที่ได้รับจากผู้ถือหน่วยลงทุน	1,065,569,279.69
กำไรสะสม	
บัญชีปรับสมดุล	1,177,533,742.38
กำไรสะสมจากการดำเนินงาน	1,186,472,175.99
สินทรัพย์สุทธิ	3,429,575,198.06

ประเภท	สินทรัพย์สุทธิ	จำนวนหน่วยลงทุน	สินทรัพย์สุทธิต่อหน่วย
ชนิดรับซื้อคืนอัตโนมัติ	1,201,641,744.56	37,441,988.5196	32.0934
ชนิดสะสมมูลค่า	978,816,513.41	30,469,391.6272	32.1245
ชนิดผู้ลงทุนสถาบัน	898.22	27.8994	32.1949
ชนิดเพื่อการออม	1,249,107,338.67	38,645,244.4534	32.3224
ชนิดผู้ลงทุนกลุ่มพิเศษ	8,703.20	275.4691	31.5941

กองทุนเปิดเค สตาร์ หุ้นทุน

กองทุนเปิดเค สตาร์ หุ้นทุน งบประกอบรายละเอียดเงินลงทุน ณ วันที่ 30 พฤศจิกายน 2568

การแสดงรายละเอียดเงินลงทุนใช้การจัดกลุ่มตามประเภทของเงินลงทุนและประเภทอุตสาหกรรม

	จำนวนเงินต้น/ จำนวนหน่วย (,000)	มูลค่ายุติธรรม บาท (,000)	% เงินลงทุน
หลักทรัพย์หุ้นจดทะเบียน			
หุ้นสามัญ และทรัสต์			
ธนาคาร			
ธนาคารเกียรตินาคิน จำกัด (มหาชน)	622.50	39,995.63	1.22
ธนาคารทหารไทยธนชาต จำกัด (มหาชน)	69,716.10	134,552.07	4.09
บมจ.ทีดีไอไฟแนนเชียลกรุ๊ป	450.90	47,795.40	1.45
บมจ.ทุนธนชาต	311.70	16,987.65	0.52
บมจ.ธนาคารกรุงเทพ	795.80	125,736.40	3.82
บมจ.ธนาคารกรุงไทย	7,316.50	201,203.75	6.11
บมจ.ธนาคารกสิกรไทย	1,262.80	235,512.20	7.16
บมจ.เอสซีบี เอกซ์	1,855.40	241,202.00	7.33
รวมธนาคาร		1,042,985.10	31.70
วัสดุก่อสร้าง			
บมจ.ปูนซิเมนต์ไทย	95.10	17,736.15	0.54
ปิโตรเคมีและเคมีภัณฑ์			
บมจ. พีทีที โกลบอล เคมิคอล	3,181.90	63,319.81	1.92
บมจ. อินโดรามา เวนเจอร์ส	541.50	8,339.10	0.25
รวมปิโตรเคมีและเคมีภัณฑ์		71,658.91	2.17
พาณิชย์			
บมจ. คอมเซเว่น	639.30	14,000.67	0.43
บมจ. เบอร์ลี่ ยุคเกอร์	585.40	8,898.08	0.27
บมจ. สยามโกลบอลเฮ้าส์	2,899.42	18,991.21	0.58
บมจ.ซีพี ออลล์	1,250.00	54,062.50	1.64
บมจ.ซีพี แอ็กซ์ต้า	1,042.60	16,890.04	0.51
บมจ.เซ็นทรัล รีเทล คอร์ปอเรชั่น	6,704.60	133,421.54	4.05
บมจ.มิสเตอร์. ดี.ไอ.วาย. โฮลดิ้ง (ประเทศไทย)	649.70	5,554.94	0.17
บมจ.โฮมโปรคัส เซ็นเตอร์	8,502.60	54,416.64	1.65
รวมพาณิชย์		306,235.62	9.30
เทคโนโลยีสารสนเทศและการสื่อสาร			
บมจ.ทรูคอร์ปอเรชั่น	1,454.60	15,709.68	0.48
บมจ.แอดวานซ์ อินโฟร์ เซอร์วิส	369.94	113,572.19	3.45
รวมเทคโนโลยีสารสนเทศและการสื่อสาร		129,281.87	3.93

กองทุนเปิดเค สตาร์ หุ้นทุน
งบประกอบรายละเอียดเงินลงทุน (ต่อ)
ณ วันที่ 30 พฤศจิกายน 2568

การแสดงรายละเอียดเงินลงทุนใช้การจัดกลุ่มตามประเภทของเงินลงทุนและประเภทอุตสาหกรรม

	จำนวนเงินต้น/ จำนวนหน่วย (,000)	มูลค่ายุติธรรม บาท (,000)	% เงินลงทุน
ชั้นส่วนอิเล็กทรอนิกส์			
บมจ. เคซี อีเลคโทรนิคส์	799.90	16,637.92	0.51
บมจ. เดลต้า อีเลคโทรนิคส์(ประเทศไทย)	902.10	181,322.10	5.51
รวมชั้นส่วนอิเล็กทรอนิกส์		<u>197,960.02</u>	<u>6.02</u>
พลังงานและสาธารณูปโภค			
บมจ. กัลฟ์ ดีเวลลอปเม้นท์	2,338.30	95,285.60	2.90
บมจ. ไทยออยล์	3,395.00	118,825.00	3.61
บมจ. ปตท.	8,940.50	274,920.38	8.35
บมจ. ปตท.สำรวจและผลิตปิโตรเลียม	1,865.10	198,633.15	6.04
รวมพลังงานและสาธารณูปโภค		<u>687,664.13</u>	<u>20.90</u>
เงินทุนและหลักทรัพย์			
บมจ. เมืองไทย แคปปิตอล	2,388.50	79,417.63	2.41
บริษัทบริหารสินทรัพย์ กรุงเทพพาณิชย์ จำกัด (มหาชน)	1,958.60	14,983.29	0.46
รวมเงินทุนและหลักทรัพย์		<u>94,400.92</u>	<u>2.87</u>
อาหารและเครื่องดื่ม			
บมจ. โอสดสกา	1,201.20	18,978.96	0.58
การแพทย์			
บมจ. กรุงเทพดุสิตเวชการ	2,602.10	49,439.90	1.50
บมจ. โรงพยาบาลบำรุงราษฎร์	98.30	16,661.85	0.51
รวมการแพทย์		<u>66,101.75</u>	<u>2.01</u>
การท่องเที่ยวและสันทนาการ			
บมจ. โรงแรมเซ็นทรัลพลาซา	2,460.60	75,048.30	2.28
บมจ. ไมเนอร์ อินเตอร์เนชั่นแนล	2,997.42	65,943.26	2.00
รวมการท่องเที่ยวและสันทนาการ		<u>140,991.56</u>	<u>4.28</u>
บรรจุภัณฑ์			
บมจ. เอสซีจี แพคเกจจิ้ง	2,158.60	33,674.16	1.02
พัฒนาอสังหาริมทรัพย์			
บมจ. เซ็นทรัลพัฒนา	2,301.20	123,114.20	3.74
บมจ. ศุภาลัย	2,353.70	39,777.53	1.21
บมจ. ดับบลิวเอชเอ คอร์ปอเรชั่น	11,134.40	36,075.46	1.10
บมจ. แอสสิริ	11,693.30	16,487.55	0.50
บมจ. อมตะ คอร์ปอเรชั่น	3,302.00	55,143.40	1.68
บมจ. เอที (ไทยแลนด์)	3,405.10	29,283.86	0.89
บมจ. แอสเสท เวิร์ด คอร์ป	19,614.40	37,659.65	1.14
รวมพัฒนาอสังหาริมทรัพย์		<u>337,541.65</u>	<u>10.26</u>

กองทุนเปิดเค สตาร์ หุ้นทุน

กองทุนเปิดเค สตาร์ หุ้นทุน งบประกอบรายละเอียดเงินลงทุน (ต่อ) ณ วันที่ 30 พฤศจิกายน 2568

การแสดงรายละเอียดเงินลงทุนใช้การจัดกลุ่มตามประเภทของเงินลงทุนและประเภทอุตสาหกรรม

	จำนวนเงินต้น/ จำนวนหน่วย (,000)	มูลค่ายุติธรรม บาท (,000)	% เงินลงทุน
ขนส่งและโลจิสติกส์			
บมจ. เอเชีย เอวิชั่น	3,132.80	3,352.10	0.10
บมจ.ท่าอากาศยานไทย	3,266.90	142,110.15	4.32
รวมขนส่งและโลจิสติกส์		<u>145,462.25</u>	<u>4.42</u>
รวมหุ้นสามัญ และทรัสต์		<u>3,290,673.05</u>	<u>100.00</u>
หลักทรัพย์หุ้นจดทะเบียน		<u>3,290,673.05</u>	<u>100.00</u>
รวมเงินลงทุน - 100% (ราคาทุน 3,344,009,173.43 บาท)		<u><u>3,290,673.05</u></u>	<u><u>100.00</u></u>

**กองทุนเปิดเค สตาร์ หุ้นทุน
งบกำไรขาดทุนเบ็ดเสร็จ**

สำหรับรอบระยะเวลาบัญชีตั้งแต่วันที่ 1 มิถุนายน 2568 ถึงวันที่ 30 พฤศจิกายน 2568

	บาท
รายได้	
รายได้เงินปันผล	41,031,113.64
รายได้ดอกเบี้ย	226,820.62
รวมรายได้	41,257,934.26
ค่าใช้จ่าย	
ค่าธรรมเนียมการจัดการ	36,554,359.77
ค่าธรรมเนียมผู้ดูแลผลประโยชน์	598,314.40
ค่าธรรมเนียมนายทะเบียน	2,393,256.89
ค่าธรรมเนียมวิชาชีพ	65,176.38
ค่านายหน้าจากการซื้อขายหลักทรัพย์	6,596,314.63
ค่าใช้จ่ายในการดำเนินโครงการ	340,957.85
รวมค่าใช้จ่าย	46,548,379.92
รายได้ (ค่าใช้จ่าย) สุทธิ	(5,290,445.66)
รายการกำไร (ขาดทุน) สุทธิจากเงินลงทุน	
กำไร (ขาดทุน) สุทธิที่เกิดขึ้นจากเงินลงทุน	(198,570,463.72)
กำไร (ขาดทุน) สุทธิที่ยังไม่เกิดขึ้นจากเงินลงทุน	493,769,120.97
รวมกำไร (ขาดทุน) สุทธิจากเงินลงทุนที่เกิดขึ้นและที่ยังไม่เกิดขึ้น	295,198,657.25
การเพิ่มขึ้น(ลดลง)ในสินทรัพย์สุทธิจากการดำเนินงานก่อนภาษีเงินได้	289,908,211.59
หัก ภาษีเงินได้	34,023.10
การเพิ่มขึ้น(ลดลง)ในสินทรัพย์สุทธิจากการดำเนินงานหลังหักภาษีเงินได้	289,874,188.49

กองทุนเปิดเค สตาร์ หุ้นทุน

กองทุนเปิดเค สตาร์ หุ้นทุน
ข้อมูล ณ วันที่ 30 พฤศจิกายน 2568

รายละเอียดการลงทุน การกู้ยืมเงินและการก่อภาวะผูกพัน

รายละเอียดการลงทุน	CG Scoring	มูลค่าตามราคาตลาด	% NAV
	ปี 2568 (*)		
หลักทรัพย์หรือทรัพย์สินในประเทศ		3,435,741,884.66	100.18
หุ้นสามัญ และทรัสต์			
จดทะเบียนในตลาดหลักทรัพย์ฯ			
-ธนาคาร			
มจ.ธนาคารกรุงเทพ		125,736,400.00	3.67
มจ.ธนาคารกสิกรไทย		235,512,200.00	6.87
ธนาคารเกียรตินาคิน จำกัด (มหาชน)		39,995,625.00	1.17
มจ.ธนาคารกรุงไทย		201,203,750.00	5.87
มจ.เอสซีบี เอกซ์		241,202,000.00	7.03
มจ.หุ้นธนาคาร		16,987,650.00	0.50
มจ. กสิโไฟแนนเชียลกรุ๊ป		47,795,400.00	1.39
ธนาคารทหารไทยธนาคาร จำกัด (มหาชน)		134,552,073.00	3.92
-ทรัสต์ก่อสร้าง			
มจ.ปูนซิเมนต์ไทย		17,736,150.00	0.52
-ปิโตรเคมีและเคมีภัณฑ์			
มจ. อินโดรามา เวนเจอร์ส		8,339,100.00	0.24
มจ. พีทีที โกลบอล เคมิคอล		63,319,810.00	1.85
-พาณิชย์			
มจ. เบอร์ลี่ ยุคเกอร์		8,898,080.00	0.26
มจ. คอมเซเว่น		14,000,670.00	0.41
มจ. ซีพี ออลล์		54,062,500.00	1.58
มจ. ซีพี แอ็กซ์ต้า		16,890,039.00	0.49
มจ. เซ็นทรัล รีเทล คอร์ปอเรชั่น		133,421,540.00	3.89
มจ. สยามโกลบอลเฮ้าส์		18,991,214.10	0.55
มจ. โคมโปรดักส์ เซ็นเตอร์		54,416,640.00	1.59
มจ. มิสเตอร์. ดี.โอ.วาย. โฮลดิ้ง (ประเทศไทย)	-	5,554,935.00	0.16
-เทคโนโลยีสารสนเทศและการสื่อสาร			
มจ. แอดวานซ์ อินโฟร์ เซอร์วิส		113,572,194.00	3.31
มจ. ทรู คอร์ปอเรชั่น		15,709,680.00	0.46
-ชิ้นส่วนอิเล็กทรอนิกส์			
มจ. เสดต้า อิเล็กทรอนิกส์(ประเทศไทย)		181,322,100.00	5.29
มจ. เคซีอี อิเล็กทรอนิกส์		16,637,920.00	0.49
-พลังงานและสาธารณูปโภค			
มจ. กัลฟ์ ดีเวลลอปเม้นท์		95,285,602.75	2.78
มจ. ปตท.		274,920,375.00	8.02
มจ. ปตท.สำรวจและผลิตปิโตรเลียม		198,633,150.00	5.79
มจ. ไทยออยล์		118,825,000.00	3.46
-เงินทุนและหลักทรัพย์			
บริษัทบริหารสินทรัพย์ กรุงเทพพาณิชย์ จำกัด (มหาชน)		14,983,290.00	0.44
มจ. เมืองไทย แคปปิตอล		79,417,625.00	2.32

รายละเอียดการลงทุน การقييمเงินและการก่อภาวะผูกพัน

รายละเอียดการลงทุน	CG Scoring	มูลค่าตามราคาตลาด	% NAV
	ปี 2568 (*)		
-อาหารและเครื่องดื่ม			
บมจ.ไอสดสกา		18,978,960.00	0.55
-การแพทย์			
บมจ.กรุงเทพดุสิตเวชการ		49,439,900.00	1.44
บมจ.โรงพยาบาลบำรุงราษฎร์		16,661,850.00	0.49
-การท่องเที่ยวและสินค้าการ			
บมจ. โรงแรมเซ็นทรัลพลาซา		75,048,300.00	2.19
บมจ. ไมเนอร์ อินเตอร์เนชั่นแนล		65,943,262.00	1.92
-บรรจุกินท์			
บมจ. เอสซีจี แพคเกจจิ้ง		33,674,160.00	0.98
-พัฒนาอสังหาริมทรัพย์			
บมจ. อมตะ คอร์ปอเรชั่น		55,143,400.00	1.61
บมจ. เอที (ไทยแลนด์)		29,283,860.00	0.85
บมจ. แอสเสท เวิรด์ คอร์ป		37,659,648.00	1.10
บมจ. เซ็นทรัลพัฒนา		123,114,200.00	3.59
บมจ. แอสสิริ		16,487,553.00	0.48
บมจ. ศุภาสี		39,777,530.00	1.16
บมจ. ดับบลิวเอชเอ คอร์ปอเรชั่น		36,075,456.00	1.05
-ขนส่งและโลจิสติกส์			
บมจ. เอเชียน เอวิเอชั่น		3,352,096.00	0.10
บมจ. ท่าอากาศยานไทย		142,110,150.00	4.14
เงินสด		145,068,846.81	4.23
สินทรัพย์หรือหนี้สินอื่น		(6,166,686.60)	(0.18)
มูลค่าทรัพย์สินสุทธิ		3,429,575,198.06 บาท	

อัตราส่วนหมุนเวียนการลงทุนของกองทุน(PTR): 67.38%

รายละเอียดการลงหุ้น การกู้ยืมเงินและการก่อภาระผูกพัน






(*) คำอธิบาย Corporate Governance Scoring หรือ "CG Scoring"

CG Scoring คือการวัดผลการกำกับดูแลกิจการที่ดีของบริษัทจดทะเบียนไทยโดยสมาคมส่งเสริมสถาบันกรรมการบริษัทไทย ("IOD")

โดยกรอบในการพิจารณาและนำหนักการให้คะแนนที่ใช้ในปี 2568 แบ่งออกเป็น 4 หมวดดังต่อไปนี้

- | | |
|--|-----|
| 1. สิทธิของผู้ถือหุ้น และการปฏิบัติต่อผู้ถือหุ้นอย่างเท่าเทียมกัน | 25% |
| 2. การคำนึงถึงบทบาทของผู้มีส่วนได้เสีย และการพัฒนาธุรกิจเพื่อความยั่งยืน | 25% |
| 3. การเปิดเผยข้อมูลและความโปร่งใส | 15% |
| 4. ความรับผิดชอบของคณะกรรมการ | 35% |

โดย IOD จะทำการเผยแพร่รายชื่อเฉพาะบริษัทที่ได้คะแนนอยู่ในระดับ "ดี" ขึ้นไป ซึ่งมี 3 กลุ่มคือ "ดี" "ดีมาก" และ "ดีเลิศ"
โดยใช้สัญลักษณ์ตามตารางดังกล่าวข้างล่าง

ช่วงคะแนน	สัญลักษณ์	ความหมาย
SCORE	Range Number of Logo	
มากกว่า 90		ดีเลิศ
80 - 89		ดีมาก
70 - 79		ดี
60 - 69		ดีพอใช้
50 - 59		ผ่าน
ต่ำกว่า 50	No logo given	N/A

● รายงานสรุปจำนวนเงินลงทุนในตราสารแห่งหนี้ เงินฝาก หรือตราสารกึ่งหนี้กึ่งทุน

กลุ่มของตราสาร	มูลค่าตามราคาตลาด	%NAV
(ก) ตราสารภาครัฐไทยและตราสารภาครัฐต่างประเทศ	0.00	0.00
(ข) ตราสารที่ธนาคารที่มีกฎหมายเฉพาะจัดตั้งขึ้น ธนาคารพาณิชย์ หรือบริษัทเงินทุน เป็นผู้ออก ผู้ส่งจ่าย ผู้รับรอง ผู้รับอาวัล ผู้สลักหลัง หรือผู้ค้ำประกัน	145,068,846.81	4.23
(ค) ตราสารที่มีอันดับความน่าเชื่อถืออยู่ในอันดับที่สามารถลงทุนได้ (investment grade)	0.00	0.00
(ง) ตราสารที่มีอันดับความน่าเชื่อถืออยู่ในอันดับต่ำกว่าอันดับที่สามารถลงทุนได้ (investment grade) หรือตราสารที่ไม่ได้รับการจัดอันดับความน่าเชื่อถือ	0.00	0.00
(จ) ตราสารที่มีคุณสมบัติไม่ครบตามประกาศคณะกรรมการกำกับตลาดทุนที่ ทน.87/2558	0.00	0.00

● รายละเอียดและอันดับความน่าเชื่อถือของตราสารแห่งหนี้ เงินฝาก หรือตราสารกึ่งหนี้กึ่งทุนที่กองทุนลงทุนหรือมีไว้เป็นรายตัว

ประเภท	ผู้ออก	วันครบกำหนด	อันดับความน่าเชื่อถือของตราสาร	อันดับความน่าเชื่อถือของผู้ออก/ค้ำประกัน	มูลค่าหน้าตั๋ว	มูลค่าตามราคาตลาด
1. เงินฝากธนาคาร	บมจ.ธนาคารกรุงเทพ		N/A	AA+(tha)		134,526,505.24
2. เงินฝากธนาคาร	บมจ.ธนาคารกสิกรไทย		N/A	AA+(tha)		10,542,341.57

● สัดส่วนเงินลงทุนขั้นสูงต่อมูลค่าทรัพย์สินสุทธิของกองทุนที่บริหารจัดการตั้งไว้ในแผนการลงทุนสำหรับกลุ่มตราสาร ตาม (ง) เท่ากับ 0.00%

**คำอธิบายการจัดอันดับความน่าเชื่อถือของสถาบันจัดอันดับความน่าเชื่อถือ
บริษัท ฟิทช์ เรทติ้งส์ (ประเทศไทย) จำกัด**

อันดับความน่าเชื่อถือระยะยาวสำหรับประเทศไทย

AAA (tha)

‘AAA’ แสดงถึงระดับความน่าเชื่อถือขั้นสูงสุดของอันดับความน่าเชื่อถือภายในประเทศไทย ซึ่งกำหนดโดยฟิทช์โดยอันดับความน่าเชื่อถือนี้จะมอบให้กับอันดับความน่าเชื่อถือที่มีความเสี่ยง “น้อยที่สุด” เมื่อเปรียบเทียบกับผู้ออกตราสารหรือตราสารอื่นในประเทศไทย และโดยปกติแล้ว จะกำหนดให้แก่ตราสารทางการเงินที่ออกหรือค้ำประกันโดยรัฐบาล

AA (tha)

‘AA’ แสดงถึงระดับความน่าเชื่อถือขั้นสูงมากเมื่อเปรียบเทียบกับผู้ออกตราสารหรือตราสารอื่นในประเทศไทย โดยระดับความน่าเชื่อถือของตราสารทางการเงินขั้นนี้ต่างจากผู้ออกตราสารหรือตราสารหนี้อื่นที่ได้รับการจัดอันดับความน่าเชื่อถือขั้นสูงสุดของประเทศไทยเพียงเล็กน้อย

A (tha)

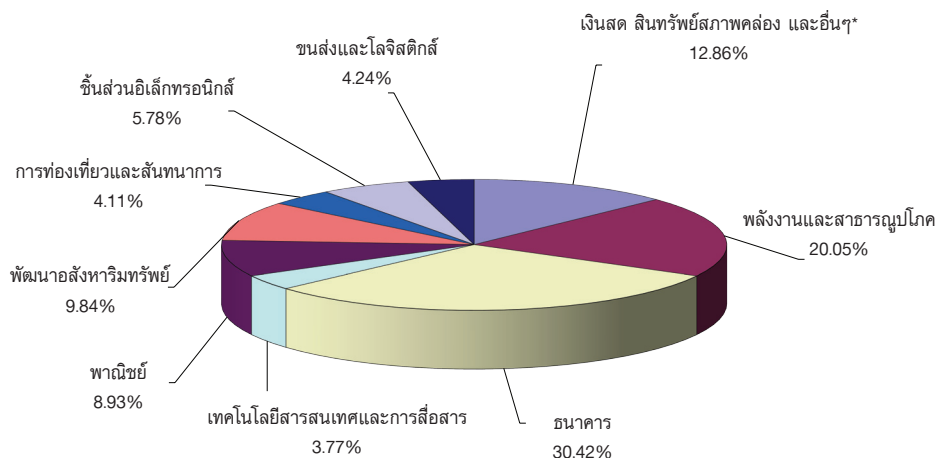
‘A’ แสดงถึงระดับความน่าเชื่อถือขั้นสูงเมื่อเปรียบเทียบกับผู้ออกตราสารหรือตราสารอื่นในประเทศไทย อย่างไรก็ตาม การเปลี่ยนแปลงของสถานการณ์หรือสภาพทางเศรษฐกิจอาจมีผลกระทบต่อความสามารถในการชำระหนี้โดยตรงตามกำหนดของตราสารทางการเงินเหล่านี้มากกว่าตราสารอื่นที่ได้รับการจัดอันดับความน่าเชื่อถือในประเภทที่สูงกว่า

BBB (tha)

‘BBB’ แสดงถึงระดับความน่าเชื่อถือขั้นปานกลางเมื่อเปรียบเทียบกับผู้ออกตราสารอื่นในประเทศไทย อย่างไรก็ตาม มีความเป็นไปได้มากกว่าการเปลี่ยนแปลงของสถานการณ์หรือสภาพทางเศรษฐกิจจะส่งผลกระทบต่อความสามารถในการชำระหนี้ได้ตรงตามกำหนดเวลาของตราสารทางการเงินเหล่านี้มากกว่าตราสารหนี้อื่นที่ได้รับการจัดอันดับความน่าเชื่อถือในประเภทที่สูงกว่า

เครื่องหมายพิเศษสำหรับประเทศไทย “tha” จะถูกระบุไว้ต่อจากอันดับความน่าเชื่อถือทุกอันดับ เพื่อแยกความแตกต่างออกจากการจัดอันดับความน่าเชื่อถือระดับสากล เครื่องหมาย “+” หรือ “-” อาจจะถูกระบุไว้เพิ่มเติมต่อจากอันดับความน่าเชื่อถือสำหรับประเทศหนึ่งๆ เพื่อแสดงถึงสถานะย่อยโดยเปรียบเทียบกันภายในอันดับความน่าเชื่อถือชั้นหลัก ทั้งนี้ จะไม่มีการระบุสัญลักษณ์ต่อท้ายดังกล่าวสำหรับอันดับความน่าเชื่อถืออันดับ “AAA(thu)” หรืออันดับที่ต่ำกว่า “CCC(thu)” สำหรับอันดับความน่าเชื่อถือในระยะยาว

สัดส่วนการลงทุนในหลักทรัพย์ประเภทต่างๆ 8 อันดับแรก
 กองทุนเปิดเค สตาร์ ทุนทุน
 ณ วันที่ 30 พฤศจิกายน 2568



* เงินสดและสินทรัพย์สภาพคล่อง + สินทรัพย์อื่น (เช่น ลูกหนี้จากการขายหลักทรัพย์ ค่าใช้จ่ายรอตัดบัญชี) - หนี้สิน (เช่น เจ้าหนี้จากการซื้อหลักทรัพย์ ค่าใช้จ่ายค้างจ่าย)

ค่านายหน้าซื้อขายหลักทรัพย์
ตั้งแต่วันที่ 1 มิถุนายน 2568 ถึงวันที่ 30 พฤศจิกายน 2568

อันดับ	ชื่อ	ค่านายหน้า (บาท)	อัตราส่วน ค่านายหน้า
1	บริษัทหลักทรัพย์ กลีกรไทย จำกัด (มหาชน)	1,445,185.15	21.91%
2	บริษัทหลักทรัพย์ เจพีมอร์แกน (ประเทศไทย) จำกัด	715,144.41	10.84%
3	บริษัทหลักทรัพย์ แมคควอรี (ประเทศไทย) จำกัด	706,045.14	10.70%
4	บริษัทหลักทรัพย์ บัวหลวง จำกัด (มหาชน)	660,413.12	10.01%
5	บริษัทหลักทรัพย์ อินโนเวสต์ เอกซ์ จำกัด	534,015.82	8.10%
6	บริษัทหลักทรัพย์ เกียรตินาคินภัทร จำกัด (มหาชน)	530,073.24	8.04%
7	บริษัทหลักทรัพย์ ยูบีเอส (ประเทศไทย) จำกัด	393,063.09	5.96%
8	บริษัทหลักทรัพย์ เคจีไอ (ประเทศไทย) จำกัด (มหาชน)	289,993.39	4.40%
9	บริษัทหลักทรัพย์ เมย์แบงก์ (ประเทศไทย) จำกัด (มหาชน)	258,373.38	3.92%
10	บริษัทหลักทรัพย์ ธนชาติ จำกัด (มหาชน)	240,666.37	3.65%
11	อื่นๆ	823,341.52	12.48%
	รวม	6,596,314.63	100.00%

แบบแสดงค่าใช้จ่ายที่เรียกเก็บจากกองทุนรวม
ของรอบระยะเวลาตั้งแต่วันที่ 1 มิถุนายน 2568 ถึงวันที่ 30 พฤศจิกายน 2568

หน่วย:บาท

ค่าใช้จ่ายที่เรียกเก็บจากกองทุน* (Fund's Direct Expense)	จำนวนเงิน (พันบาท)	ร้อยละของมูลค่า ทรัพย์สินสุทธิ
ค่าธรรมเนียมการจัดการ(Management Fee)	36,554.36	0.98
ค่าธรรมเนียมผู้ดูแลผลประโยชน์(Trustee Fee)	598.31	0.02
ค่านายทะเบียน(Registrar Fee)	2,393.26	0.06
ค่าใช้จ่ายในการจัดทำ จัดพิมพ์ จัดส่งรายงานประจำปี(Annual Report Expense)	188.73	0.01
ค่าโฆษณา ประชาสัมพันธ์ และส่งเสริมการขายในช่วงเสนอขายหน่วยลงทุนครั้งแรก	ไม่มี	ไม่มี
ค่าโฆษณา ประชาสัมพันธ์ และส่งเสริมการขายภายหลังเสนอขายหน่วยลงทุนครั้งแรก	ไม่มี	ไม่มี
ค่าใช้จ่ายอื่นๆ(Other Expenses**)	217.40	0.01
รวมค่าใช้จ่ายทั้งหมด(Total Fund's Direct Expenses)	39,952.06	1.08

* ค่าธรรมเนียมและค่าใช้จ่ายที่หักจากกองทุนรวมได้รวมภาษีมูลค่าเพิ่มแล้ว

**ค่าใช้จ่ายอื่นที่ < ร้อยละ 0.01 ของมูลค่าทรัพย์สินสุทธิ

***ไม่รวมค่านายหน้าซื้อขายหลักทรัพย์และค่าธรรมเนียมต่างๆ ที่เกิดขึ้นจากการซื้อขายหลักทรัพย์

กองทุนเปิดเค สตาร์ หุ้นทุน

ข้อมูลการลงทุนที่ไม่เป็นไปตามนโยบายการลงทุนในรอบระยะเวลาที่กำหนด

-ไม่มี-

ประวัติการจ่ายเงินปันผล KSTAR-I(D)

ครั้งที่	1	2	3	รวม
บาท/หน่วย	1.30	0.60	1.50	3.40
วัน XD	4/1/64	30/11/64	28/2/65	
วันจ่ายเงินปันผล	14/1/64	14/12/64	14/3/65	

รายชื่อบุคคลที่เกี่ยวข้องที่มีการทำธุรกรรมกับ
กองทุนเปิดเค สตาร์ หุ้นทุน
สำหรับระยะเวลาตั้งแต่วันที่ 1 มิถุนายน 2568 ถึงวันที่ 30 พฤศจิกายน 2568

1. บมจ.ธนาคารกสิกรไทย
2. บริษัทหลักทรัพย์ กสิกรไทย จำกัด (มหาชน)

ผู้ลงทุนสามารถตรวจสอบรายละเอียดการทำธุรกรรมกับบุคคลที่เกี่ยวข้องกับกองทุนรวม
ได้ที่บริษัทจัดการโดยตรง หรือที่ website ของบริษัทจัดการที่ <http://www.kasikornasset.com>
หรือที่ Website ของสำนักงาน ก.ล.ต. ที่ <http://www.sec.or.th>

ข้อมูลการดำเนินการใช้สิทธิออกเสียงในที่ประชุมผู้ถือหุ้นในนามกองทุนรวมของรอบปีปฏิทิน
ล่าสุด

สามารถตรวจสอบข้อมูลได้จาก เว็บไซต์ของบริษัท ภายใต้หัวข้อ กองทุนรวม > ดาวน์โหลด
เอกสารการลงทุน > รายงานการลงทุน > รายงาน Proxy Voting หรือ www.kasikornasset.com

การรับผลประโยชน์ตอบแทนเนื่องจากการที่กองทุนใช้บริการบุคคลอื่น

บริษัท	กลยุทธ์การลงทุน บทวิเคราะห์ที่ และข้อมูลข่าวสาร	จัด เยี่ยมชม บริษัท	สัมมนา	หุ้นจอง
บริษัทหลักทรัพย์ บัวหลวง จำกัด (มหาชน)	X	X	-	-
บริษัทหลักทรัพย์ ซี ไอ เอ็ม บี (ประเทศไทย) จำกัด	X	X	-	X
บริษัทหลักทรัพย์ ซี แอล เอส เอ (ประเทศไทย) จำกัด	X	X	-	-
บริษัทหลักทรัพย์ ซิตี คอร์ป (ประเทศไทย)	X	X	-	-
บริษัทหลักทรัพย์ ดีบีเอส วิคเคอร์ส (ประเทศไทย) จำกัด	X	X	-	-
บริษัทหลักทรัพย์ ฟินันเซีย ไซรัส จำกัด (มหาชน)	X	X	-	-
บริษัทหลักทรัพย์ อินโนเวสท์ เอกซ์ จำกัด	X	X	-	-
บริษัทหลักทรัพย์ เจ.พี.มอร์แกน (ประเทศไทย) จำกัด	X	X	-	-
บริษัทหลักทรัพย์ เคจีไอ (ประเทศไทย) จำกัด (มหาชน)	X	X	-	-
บริษัทหลักทรัพย์ เกียรตินาคินภัทร จำกัด (มหาชน)	X	X	-	-
บริษัทหลักทรัพย์ กลีกรไทย จำกัด (มหาชน)	X	X	-	X
บริษัทหลักทรัพย์ กรุงศรี จำกัด (มหาชน)	X	X	-	-
บริษัทหลักทรัพย์ แมคควอรี (ประเทศไทย) จำกัด	X	X	-	-
บริษัทหลักทรัพย์ เมย์แบงก์ (ประเทศไทย) จำกัด (มหาชน)	X	X	-	-
บริษัทหลักทรัพย์ ธนชาติ จำกัด (มหาชน)	X	X	-	-
บริษัทหลักทรัพย์ ทิสโก้ จำกัด	X	X	-	-
บริษัทหลักทรัพย์ ยูบีเอส (ประเทศไทย) จำกัด	X	X	-	-
บริษัทหลักทรัพย์ ยูโอบี เคย์เฮียน (ประเทศไทย) จำกัด (มหาชน)	X	X	X	-

(รอบระยะเวลาบัญชี 1 ธันวาคม 2567 - 30 พฤศจิกายน 2568)



หลักทรัพย์จัดการกองทุนกสิกรไทย

开泰基金管理 KASIKORN ASSET MANAGEMENT

บริษัทหลักทรัพย์จัดการกองทุน กสิกรไทย จำกัด

อาคารธนาคารกสิกรไทย ชั้น 6 และ ชั้น 12

เลขที่ 400/22 ถนนพหลโยธิน แขวงสามเสนใน เขตพญาไท กรุงเทพฯ 10400

โทรศัพท์ 02-6733888 โทรสาร 02-6733988