

# K

**KASIKORNTHAI**

## รายงานรอบระยะเวลา 6 เดือนแรก

กองทุนเปิดเค ซูเปอร์สตาร์ เพื่อการออมพิเศษ

สำหรับรอบระยะเวลาบัญชี

ตั้งแต่วันที่ 1 เมษายน 2566 ถึงวันที่ 30 กันยายน 2566

กองทุนเปิดเค ซูเปอร์สตาร์ เพื่อการออมพิเศษ (K-SUPSTAR-SSF)

รายงานรอบระยะเวลา 6 เดือนแรก กองทุนรวมกสิกรไทย  
ณ 30 กันยายน 2566

หลักทรัพย์จัดการกองทุนกสิกรไทย  
开基基金管理 KASIKORN ASSET MANAGEMENT



บริการทุกระดับประทับใจ

กองทุนเปิดเค ซูเปอร์สตาร์ เพื่อการออมพิเศษ  
สำหรับรอบระยะเวลาตั้งแต่วันที่ 1 เมษายน 2566 ถึงวันที่ 30 กันยายน 2566

เรียน ท่านผู้ถือหน่วยลงทุน

KAsset ขอนำเสนอ “รายงานรอบระยะเวลา 6 เดือนแรก กองทุนเปิดเค ซูเปอร์สตาร์ เพื่อการออมพิเศษ (K Superstar Super Savings Fund Extra : K-SUPSTAR-SSFX)” เพื่อรายงานผลการดำเนินงาน ย้อนหลังสัดส่วนการลงทุน ตลอดจนงบการเงินของกองทุนดังกล่าว ตั้งแต่วันที่ 1 เมษายน 2566 ถึงวันที่ 30 กันยายน 2566

KAsset ขอขอบคุณที่ท่านได้มอบความไว้วางใจเลือกลงทุนกับบริษัท และเราถือเป็นภารกิจอันสำคัญยิ่งที่จะบริหารจัดการกองทุนให้มีผลการดำเนินงานที่ตีบนความเสี่ยงที่ยอมรับได้ ภายใต้หลักธรรมาภิบาล พร้อมทั้งพัฒนารูปแบบการลงทุนที่หลากหลาย เพื่อตอบสนองความต้องการในการลงทุนอย่างต่อเนื่อง โดยท่านสามารถสอบถามข้อมูลเกี่ยวกับกองทุนรวมเพิ่มเติมได้ที่ส่วนบริการผู้ลงทุน KAsset Contact Center โทร. 02-6733888 หรือ [www.kasikornasset.com](http://www.kasikornasset.com)

ขอแสดงความนับถือ

KAsset

บริษัทหลักทรัพย์จัดการกองทุน กลีกรไทย จำกัด

รู้ระดับความเสี่ยง เลือกลงทุนอย่างมั่นใจ

ตอบ “CUSTOMER RISK PROFILE” ก่อนลงทุน

ตั้งแต่ 1 ก.ค. 2554 ผู้ลงทุน **ทุกท่าน** จะต้องทำแบบสอบถามเพื่อประเมินความเสี่ยงในการลงทุน (Customer Risk Profile) ตามข้อกำหนดของสำนักงาน ก.ล.ต. เพื่อประโยชน์ในการทำธุรกรรมกองทุนรวมได้อย่างต่อเนื่อง

โดยท่านสามารถตอบแบบสอบถาม Customer Risk Profile ก่อนทำการซื้อกองทุนรวมได้ที่ธนาคารกสิกรไทยทุกสาขา ทั้งนี้ ด้วยข้อกำหนดดังกล่าว ธนาคารจึงขอระงับการทำรายการซื้อ/ขายกองทุนผ่านช่องทางอิเล็กทรอนิกส์ 2 ช่องทาง ได้แก่ K-ATM (บริการธนาคารทางเอทีเอ็มกสิกรไทย) และ K-Contact Center (บริการธนาคารทางโทรศัพท์กสิกรไทย) เป็นการชั่วคราว

สำหรับช่องทางการลงทุนผ่าน K-Cyber Invest (บริการลงทุนในกองทุนรวมทางอินเทอร์เน็ต กสิกรไทย) ทาง [www.kasikornasset.com](http://www.kasikornasset.com) ยังคงเปิดให้บริการปกติ

สอบถามรายละเอียดเพิ่มเติมติดต่อ KAsset Contact Center 02-6733888

---

**กองทุนเปิดเค ซูเปอร์สตาร์ เพื่อการออมพิเศษ**  
**(K Superstar Super Savings Fund Extra : K-SUPSTAR-SSFX)**

<b>ประเภทกองทุน</b>	<ul style="list-style-type: none"><li>• กองทุนรวมผสม</li><li>• กองทุนรวมเพื่อการออม (SSF)</li><li>• กองทุนรวมที่มีนโยบายเปิดให้มีการลงทุนในกองทุนรวมอื่นภายใต้ บลจ. เดียวกัน</li></ul>
<b>อายุโครงการ</b>	ไม่กำหนดอายุโครงการ
<b>วันที่จดทะเบียนกองทุน</b>	14 เมษายน 2563
<b>รอบระยะเวลาบัญชี</b>	1 เมษายน – 31 มีนาคม

**นโยบายการลงทุน**

กองทุนมีนโยบายกระจายการลงทุนในตราสารแห่งทุน ตราสารแห่งหนี้ ตราสารกึ่งหนี้กึ่งทุน เงินฝาก หน่วย property หน่วย infra และ/หรือ หน่วย private equity ตลอดจนหลักทรัพย์หรือทรัพย์สินอื่นที่สำนักงานคณะกรรมการ ก.ล.ต. กำหนด อย่างไรก็ดี กองทุนจะลงทุนในหลักทรัพย์ที่จดทะเบียนในตลาดหลักทรัพย์แห่งประเทศไทย และ/หรือตลาดหลักทรัพย์ เอ็ม เอ ไอ โดยเฉลี่ยในรอบปีบัญชีไม่น้อยกว่าร้อยละ 65 ของมูลค่าทรัพย์สินสุทธิของกองทุน

ทั้งนี้ การนับสัดส่วนการลงทุนในหลักทรัพย์ที่จดทะเบียนในตลาดหลักทรัพย์แห่งประเทศไทย และ/หรือตลาดหลักทรัพย์ เอ็ม เอ ไอ ไม่รวมถึงการลงทุนในหุ้นที่อยู่ในระหว่าง IPO เพื่อการจดทะเบียนซื้อขายในตลาดหลักทรัพย์ดังกล่าว

กองทุนอาจลงทุนในหน่วยลงทุนของกองทุนรวมซึ่งอยู่ภายใต้การจัดการของบริษัทจัดการโดยเฉลี่ยในรอบปีบัญชีไม่เกินร้อยละ 35 ของมูลค่าทรัพย์สินสุทธิของกองทุน หรืออาจลงทุนในกองทุนรวมอสังหาริมทรัพย์ (กอง1) หรือหน่วยทรัสต์ของทรัสต์เพื่อการลงทุนในอสังหาริมทรัพย์ (REITs) หรือกองทุนรวมโครงสร้างพื้นฐานซึ่งอยู่ภายใต้การจัดการของบริษัทจัดการโดยไม่จำกัดอัตราส่วน ในกรณีนี้กองทุนปลายทางเป็นกองทุนรวมอสังหาริมทรัพย์ (กอง1) และกองทุนรวมโครงสร้างพื้นฐาน จะลงทุนสูงสุดได้ไม่เกิน 1 ใน 3 ของจำนวนหน่วยลงทุนทั้งหมดของกองทุนปลายทาง โดยการลงทุนในหน่วยลงทุนดังกล่าวต้องอยู่ภายใต้กรอบนโยบายการลงทุนของกองทุนซึ่งเป็นไปตามหลักเกณฑ์เงื่อนไขที่สำนักงานคณะกรรมการ ก.ล.ต.กำหนด ทั้งนี้ กองทุนปลายทางไม่สามารถลงทุนย้อนกลับในกองทุนต้นทาง (circle investment) ได้

กองทุนอาจลงทุนในสัญญาซื้อขายล่วงหน้าเพื่อเพิ่มประสิทธิภาพการบริหารการลงทุน (Efficient Portfolio Management) ตราสารที่มีสัญญาซื้อขายล่วงหน้าแฝง (Structured Note) ตราสารหนี้ที่มีอันดับความน่าเชื่อถือต่ำกว่าที่สามารถลงทุนได้ (Non-Investment grade) และตราสารหนี้ที่ไม่ได้รับการจัดอันดับความน่าเชื่อถือ (Unrated Securities) และ/หรือหลักทรัพย์ที่มีได้จดทะเบียนในตลาดหลักทรัพย์ (Unlisted Securities) รวมถึงลงทุนในหลักทรัพย์หรือทรัพย์สินอื่นหรือการขาดออกผลโดยวิธีอื่นตามที่คณะกรรมการ ก.ล.ต. หรือสำนักงานคณะกรรมการ ก.ล.ต. ประกาศกำหนดให้ลงทุนได้

## กองทุนเปิดเค ซีเปอร์สตาร์ เพื่อการออมพิเศษ

---

### นโยบายการจ่ายเงินปันผล

กองทุนมีนโยบายจ่ายเงินปันผลให้แก่ผู้ถือหน่วยลงทุนไม่เกินปีละ 4 ครั้ง ในกรณีที่กองทุนมีกำไรสะสม และจะไม่ทำให้เกิดผลขาดทุนสะสมในรอบระยะเวลาบัญชีที่มีการจ่ายเงินปันผลนั้น โดยในการจ่ายเงินปันผลในแต่ละครั้งจะพิจารณาจ่ายเงินปันผลตามหลักเกณฑ์อย่างใดอย่างหนึ่งดังต่อไปนี้

1. จ่ายจากเงินปันผลหรือดอกเบี้ยรับที่ได้รับจากทรัพย์สินของกองทุน
2. จ่ายในอัตราไม่เกินร้อยละ 30 ของกำไรสะสมดังกล่าว หรือกำไรสุทธิในรอบระยะเวลาบัญชีที่จ่ายเงินปันผลนั้นแล้วแต่จำนวนใดจะต่ำกว่า

อย่างไรก็ตาม บริษัทจัดการอาจสงวนสิทธิ์ในการที่จะไม่จ่ายเงินปันผล ในกรณีที่เงินปันผลต่อหน่วยที่คำนวณได้ต่ำกว่า 0.25 บาท

### ผู้ดูแลผลประโยชน์

ธนาคารทหารไทยธนชาติ จำกัด (มหาชน)

### นายทะเบียน

บมจ. ธนาคารกสิกรไทย

ปก.ปกท. 23/2464

6 ตุลาคม 2566

**ความเห็นของผู้ดูแลผลประโยชน์**

เรียน ผู้ถือหุ้นหน่วยลงทุน  
กองทุนเปิดเค ซูเปอร์สตาร์ เพื่อการออมพิเศษ

ธนาคารทหารไทยธนชาต จำกัด (มหาชน) ในฐานะผู้ดูแลผลประโยชน์ของ กองทุนเปิดเค ซูเปอร์สตาร์ เพื่อการออมพิเศษ ได้ปฏิบัติหน้าที่ดูแลการจัดการของกองทุนดังกล่าว ซึ่งบริหารและจัดการโดย บริษัทหลักทรัพย์จัดการกองทุน กลสิกรไทย จำกัด สำหรับรอบระยะเวลา บัญชี ตั้งแต่วันที่ 1 เมษายน พ.ศ. 2566 ถึงวันที่ 30 กันยายน พ.ศ. 2566 นั้น

ธนาคารฯ เห็นว่า บริษัทหลักทรัพย์จัดการกองทุน กลสิกรไทย จำกัด ได้ปฏิบัติ หน้าที่ในการบริหารและจัดการ กองทุนเปิดเค ซูเปอร์สตาร์ เพื่อการออมพิเศษ โดยถูกต้องตามที่ ควร ตามวัตถุประสงค์ที่ได้กำหนดไว้ใน โครงการจัดการที่ได้รับอนุมัติจากสำนักงาน คณะกรรมการกำกับหลักทรัพย์และตลาดหลักทรัพย์ และภายใต้พระราชบัญญัติหลักทรัพย์และ ตลาดหลักทรัพย์ พ.ศ. 2535



(มณีวรรณ อิงควิชนาน)

ผู้ดูแลผลประโยชน์

ธนาคารทหารไทยธนชาต จำกัด (มหาชน)

## กองทุนเปิดเค ซูเปอร์สตาร์ เพื่อการออมพิเศษ

---

**ความเห็นของบริษัทจัดการกองทุนรวมเกี่ยวกับการลงทุนเพื่อเป็นทรัพย์สินของกองทุนรวม สำหรับรอบระยะเวลาบัญชีตั้งแต่วันที่ 1 เมษายน 2566 ถึงวันที่ 30 กันยายน 2566**

ณ สิ้นเดือนกันยายน 2566 กองทุนมีสัดส่วนการลงทุนในตราสารทุนประมาณร้อยละ 98.88 ของมูลค่าทรัพย์สินสุทธิ หมวดอุตสาหกรรมที่กองทุนลงทุนสูงกว่าสัดส่วนของตลาดฯ (Overweight) ได้แก่ พัฒนาอสังหาริมทรัพย์ พาณิชยกรรม การท่องเที่ยวและสันทนาการ เงินทุนและหลักทรัพย์ บรรจุกัญธิ หมวดอุตสาหกรรมที่กองทุนลงทุนใกล้เคียงกับสัดส่วนของตลาดฯ (Neutral) ได้แก่ สื่อและสิ่งพิมพ์ การแพทย์ ขนส่งและโลจิสติกส์ บริการรับเหมาก่อสร้าง หมวดอุตสาหกรรมที่กองทุนลงทุนน้อยกว่าสัดส่วนของตลาดฯ (Underweight) ได้แก่ พลังงานและสาธารณูปโภค ชิ้นส่วนอิเล็กทรอนิกส์ วัสดุก่อสร้าง เทคโนโลยีสารสนเทศและการสื่อสาร ปิโตรเคมีและเคมีภัณฑ์ อาหารและเครื่องดื่ม

### **การเปลี่ยนแปลงที่เกิดขึ้นในรอบบัญชีปัจจุบันเมื่อเทียบกับรอบบัญชีก่อนหน้า**

ณ สิ้นเดือนกันยายน 2566 กองทุนมีสัดส่วนการลงทุนในตราสารทุนประมาณร้อยละ 98.88 ของมูลค่าทรัพย์สินสุทธิ เพิ่มขึ้นเมื่อเปรียบเทียบกับ ณ สิ้นเดือนมีนาคม 2566 ซึ่งกองทุนลงทุนในตราสารทุนประมาณร้อยละ 98.66 ของมูลค่าทรัพย์สินสุทธิ โดยหมวดอุตสาหกรรมที่ลงทุนเพิ่มสูงขึ้น ได้แก่ พัฒนาอสังหาริมทรัพย์ การท่องเที่ยวและสันทนาการ ชิ้นส่วนอิเล็กทรอนิกส์ พาณิชยกรรม บรรจุกัญธิ เงินทุนและหลักทรัพย์ ธนาคาร บริการรับเหมาก่อสร้าง ขนส่งและโลจิสติกส์ หลักทรัพย์ในตลาดหลักทรัพย์ เอ็ม เอ ไอ และปรับลดการลงทุนในหมวดอาหารและเครื่องดื่ม ปิโตรเคมีและเคมีภัณฑ์ ชิ้นส่วนอุตสาหกรรมและเครื่องจักร การแพทย์ พลังงานและสาธารณูปโภค วัสดุก่อสร้าง สื่อและสิ่งพิมพ์ ยานยนต์ เทคโนโลยีสารสนเทศและการสื่อสาร

### **ผลการดำเนินงานของกองทุนหลัก**

ไม่มี



ผลการดำเนินงานของกองทุนเปิด ซูเปอร์สตาร์ เพื่อการออมพิเศษ  
Fund Performance of K Superstar Super Savings Fund Extra

(1) ผลการดำเนินงานตามปีปฏิทินย้อนหลัง/Calendar Year Performance

หน่วย : % ต่อปี (% p.a.)

ปี/Year	2556 (2013)	2557 (2014)	2558 (2015)	2559 (2016)	2560 (2017)	2561 (2018)	2562 (2019)	2563 (2020)	2564 (2021)	2565 (2022)
ผลตอบแทนของหน่วยรวม/Fund Return								13.66	19.78	-0.71
ผลตอบแทนดัชนีชี้วัด/Benchmark Return								19.14	17.67	3.53
ความผันผวน (Standard deviation) ของผลการดำเนินงาน/Fund Standard Deviation								19.81	12.78	11.75
ความผันผวน (Standard deviation) ของดัชนีชี้วัด/Benchmark Standard Deviation								19.91	12.05	11.02

\*5 ผลการดำเนินงานตั้งแต่ในอดีตถึงกองทุนเริ่มทำการซื้อขายประจำปีปฏิทิน/Performance and Standard deviation are based on data from inception date to the last business day of that calendar year.

(2) ผลการดำเนินงานย้อนหลัง ณ วันที่ 29 กันยายน 2566/Performance as of 29 Sep 2023

	Year to Date	3 เดือน (3 Months)	6 เดือน (6 Months)	1 ปี (% ต่อปี) 1 Year (% p.a.)	3 ปี (% ต่อปี) 3 Years (% p.a.)	5 ปี (% ต่อปี) 5 Years (% p.a.)	10 ปี (% ต่อปี) 10 Years (% p.a.)	Since Inception Return (% p.a.)
ผลตอบแทนของหน่วยรวม/Fund Return	-10.31	-0.18	-5.46	-6.02	6.84			5.72
ผลตอบแทนดัชนีชี้วัด/Benchmark Return	-9.56	-1.40	-7.04	-4.86	8.96			8.17
ความผันผวน (Standard deviation) ของผลการดำเนินงาน (% ต่อปี)/Fund Standard Deviation (% p.a.)	11.59	10.77	11.46	11.29	13.44			14.03
ความผันผวน (Standard deviation) ของดัชนีชี้วัด (% ต่อปี)/Benchmark Standard Deviation (% p.a.)	11.25	10.20	10.94	10.84	12.85			13.64

ลิ้งค์

คำชี้แจงของหน่วยรวมของกองทุนเปิดซูเปอร์สตาร์ (SET TR)

ผลการดำเนินงานที่ปรากฏของลิ้งค์ชี้วัดดัชนีชี้วัดของกองทุนซึ่งมีเลขบัญชี บ.ค.2545 ระบุผลตอบแทน N/A

เนื่องจากไม่มีข้อมูลชี้วัดเป็นดัชนีชี้วัดของหน่วยรวม (Total Return Index) ในช่วงระยะเวลาที่ผ่านมา

Benchmark

SET TR

N/A will be represented for benchmark returns and standard deviation in since inception period due to unavailable Total Return Index data for calculation on such period.

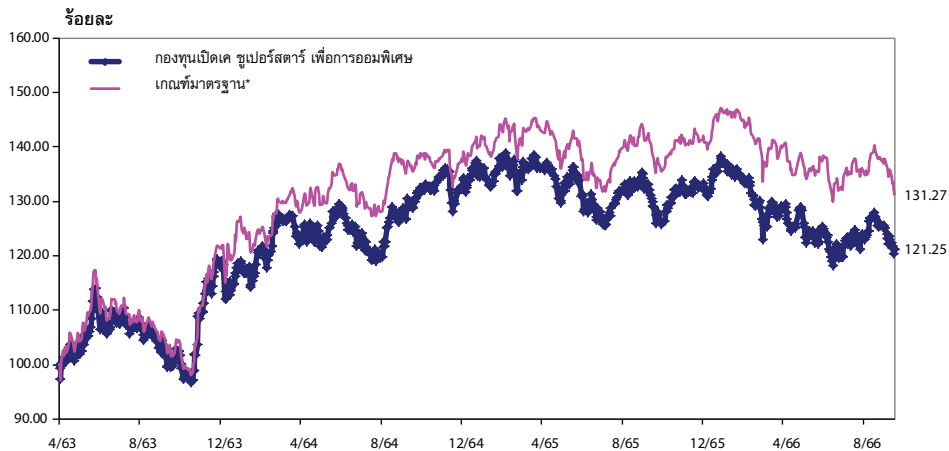
ผลการดำเนินงานในอดีตของกองทุนรวม ไม่ได้บ่งชี้ถึงแนวโน้มผลการดำเนินงานในอนาคต / Past performance is not indicative of future results.

เอกสารการวัดผลการดำเนินงานของกองทุนรวมฉบับนี้ ได้จัดทำขึ้นตามมาตรฐานการวัดผลการดำเนินงานของกองทุนรวมของสมาคมบริษัทจัดการลงทุน/The fund performance document is prepared in accordance with AIMC standards.

บริการทุกระดับประทับใจ

## กองทุนเปิดเค ซูเปอร์สตาร์ เพื่อการออมพิเศษ

### กองทุนเปิดเค ซูเปอร์สตาร์ เพื่อการออมพิเศษ เทียบกับเกณฑ์มาตรฐาน\* สิ้นสุดวันที่ 29 กันยายน 2566



\* ตัวชี้วัด

ดัชนีผลตอบแทนรวมตลาดหลักทรัพย์แห่งประเทศไทย (SET TRI)

ผลตอบแทน/ความผันผวนของตัวชี้วัดสำหรับช่วงเวลาตั้งแต่จัดตั้งกองทุนของกองทุนที่จัดตั้งก่อนปี พ.ศ.2545 จะแสดงค่า N/A เนื่องจากไม่มีข้อมูลตัวชี้วัดที่เป็นดัชนีผลตอบแทนรวม (Total Return Index) ในช่วงระยะเวลาดังกล่าว



กองทุนเปิดเค ซูเปอร์สตาร์ เพื่อการออมพิเศษ  
งบแสดงฐานะการเงิน  
ณ วันที่ 30 กันยายน 2566

	บาท
<b>สินทรัพย์</b>	
เงินลงทุนแสดงด้วยมูลค่ายุติธรรม	2,149,544,912.08
เงินฝากธนาคาร	27,869,039.95
ลูกหนี้	
จากดอกเบี้ย	22,617.62
ลูกหนี้อื่น	6,306.30
<b>รวมสินทรัพย์</b>	2,177,442,875.95
<b>หนี้สิน</b>	
เจ้าหนี้	
ค่าใช้จ่ายค้างจ่าย	3,664,942.15
หนี้สินอื่น	112,561.17
<b>รวมหนี้สิน</b>	3,777,503.32
<b>สินทรัพย์สุทธิ</b>	2,173,665,372.63
<b>สินทรัพย์สุทธิ</b>	
ทุนที่ได้รับจากผู้ถือหน่วยลงทุน	1,962,555,524.50
กำไรสะสม	
บัญชีรับสมดุลง	108,685,417.18
กำไรสะสมจากการดำเนินงาน	102,424,430.95
<b>สินทรัพย์สุทธิ</b>	2,173,665,372.63
<b>สินทรัพย์สุทธิต่อหน่วย</b>	11.0756
จำนวนหน่วยลงทุนที่จำหน่ายแล้วทั้งหมด ณ วันสิ้นปี (หน่วย)	196,255,552.4496

## กองทุนเปิดเค ซูเปอร์สตาร์ เพื่อการออมพิเศษ

### กองทุนเปิดเค ซูเปอร์สตาร์ เพื่อการออมพิเศษ งบประมาณรายละเอียดยอดเงินลงทุน ณ วันที่ 30 กันยายน 2566

การแสดงรายละเอียดเงินลงทุนใช้การจัดกลุ่มตามประเภทของเงินลงทุนและประเภทอุตสาหกรรม

	จำนวนเงินต้น/ จำนวนหน่วย (,000)	มูลค่ายุติธรรม บาท (,000)	% เงินลงทุน
<b>หลักทรัพย์หุ้นจดทะเบียน</b>			
<b>หุ้นสามัญ และทรัสต์</b>			
<b>ธนาคาร</b>			
บมจ.ธนาคารกรุงเทพ	401.50	67,251.25	3.13
บมจ.ธนาคารกรุงไทย	3,871.20	73,552.80	3.42
บมจ.ธนาคารกสิกรไทย	643.90	81,131.40	3.77
บมจ.เอสซีบี เอกซ์	597.80	61,274.50	2.85
<b>รวมธนาคาร</b>		<u>283,209.95</u>	<u>13.17</u>
<b>วัสดุก่อสร้าง</b>			
บมจ.ปูนซิเมนต์ไทย	101.60	30,581.60	1.42
<b>ปิโตรเคมีและเคมีภัณฑ์</b>			
บมจ.ทีทีที โกลบอล เคมิคอล	306.90	10,588.05	0.49
<b>พาณิชย์</b>			
บมจ. ซีพี ออลล์	2,162.60	130,837.30	6.09
บมจ.คอมเซเว่น	888.70	27,771.88	1.29
บมจ.ซีพี แอ็กซ์ตรา	848.30	27,357.67	1.27
บมจ.เซ็นทรัล รีเทล คอร์ปอเรชั่น	1,632.80	63,271.00	2.94
บมจ.สยามโกลบอลเฮ้าส์	2,523.41	42,393.27	1.97
บมจ.โฮม ปรินต์ส์ เซ็นเตอร์	2,390.40	29,880.00	1.39
<b>รวมพาณิชย์</b>		<u>321,511.12</u>	<u>14.95</u>
<b>เทคโนโลยีสารสนเทศและการสื่อสาร</b>			
บมจ.แอดวานซ์ อินโฟร์ เซอร์วิส	661.80	150,890.40	7.02
<b>ชิ้นส่วนอิเล็กทรอนิกส์</b>			
บมจ.เคซีอี อิเล็กทรอนิกส์	828.30	45,763.57	2.13
บมจ.ฮานาไมโครอิเล็กทรอนิกส์	707.40	42,090.30	1.96
<b>รวมชิ้นส่วนอิเล็กทรอนิกส์</b>		<u>87,853.87</u>	<u>4.09</u>
<b>พลังงานและสาธารณูปโภค</b>			
บมจ. กัลฟ์ เอ็นเนอร์จี ดีเวลลอปเม้นท์	2,871.63	130,659.16	6.08
บมจ.โกลบอล เพาเวอร์ ซินเนอร์ยี	415.00	18,571.25	0.86
บมจ. บีกริม เพาเวอร์	310.30	8,921.13	0.42
บมจ.ไทยอยล์	448.49	22,648.69	1.05
บมจ.ปตท.	2,262.00	75,777.00	3.53
บมจ.ปตท.สำรวจและผลิตปิโตรเลียม	367.40	62,825.40	2.92
บมจ.สตาร์ ปิโตรเลียม รีไฟน์นิ่ง	1,915.60	17,431.96	0.81
<b>รวมพลังงานและสาธารณูปโภค</b>		<u>336,834.59</u>	<u>15.67</u>
<b>สื่อและสิ่งพิมพ์</b>			
บมจ. แกลน บี มีเดีย	2,877.36	23,450.48	1.09
บมจ.บีอีซี เวิลด์	452.90	3,079.72	0.14
<b>รวมสื่อและสิ่งพิมพ์</b>		<u>26,530.20</u>	<u>1.23</u>

**กองทุนเปิดเค ซูเปอร์สตาร์ เพื่อการออมพิเศษ**  
**งบประมาณรายละเอียดยกเงินลงทุน (ต่อ)**  
**ณ วันที่ 30 กันยายน 2566**

การแสดงรายละเอียดเงินลงทุนใช้การจัดกลุ่มตามประเภทของเงินลงทุนและประเภทอุตสาหกรรม

	จำนวนเงินต้น/ จำนวนหน่วย (,000)	มูลค่ายุติธรรม บาท (,000)	% เงินลงทุน
<b>เงินทุนและหลักทรัพย์</b>			
บมจ.เม็องไทย ลิสซิ่ง	957.50	34,470.00	1.60
บมจ.เงินติดล้อ	361.74	7,524.17	0.35
บมจ.บริหารสินทรัพย์ กรุงเทพพาณิชย์	2,494.40	26,191.20	1.22
บมจ.ศรีสวัสดิ์ คอร์ปอเรชั่น	792.80	33,892.20	1.58
<b>รวมเงินทุนและหลักทรัพย์</b>		<u>102,077.57</u>	<u>4.75</u>
<b>อาหารและเครื่องดื่ม</b>			
บมจ.คาราบาวกรุ๊ป	219.90	18,031.80	0.84
บมจ.โอสดสภา	577.90	14,447.50	0.67
บมจ.ศรีนันทพร มาร์เก็ตติ้ง	589.30	12,257.44	0.57
บมจ.อาร์ แอนด์ บี ฟู้ด ซัพพลาย	1,429.20	15,149.22	0.70
บมจ.เอ็มเค เรสโตรองต์ กรุ๊ป	125.20	5,665.30	0.26
บมจ.ไอ-เทล คอร์ปอเรชั่น	1,425.34	28,934.40	1.35
<b>รวมอาหารและเครื่องดื่ม</b>		<u>94,485.96</u>	<u>4.39</u>
<b>การแพทย์</b>			
บมจ.กรุงเทพดุสิตเวชการ	2,948.50	78,892.38	3.67
บมจ.บางกอก เซ็น ฮอสปิทอล	1,140.50	22,467.85	1.05
บมจ.โรงพยาบาลจุฬารัตน์	3,279.00	10,689.54	0.50
บมจ.โรงพยาบาลบำรุงราษฎร์	47.30	12,676.40	0.59
<b>รวมการแพทย์</b>		<u>124,706.17</u>	<u>5.81</u>
<b>การท่องเที่ยวและสันทนาการ</b>			
บมจ.ดี เอราวิ้น กรุ๊ป	2,212.14	12,166.77	0.57
บมจ.ไมเนอร์ อินเตอร์เนชั่นแนล	2,043.51	63,859.75	2.97
บมจ.โรงแรมเซ็นทรัลพลาซ่า	305.80	14,372.60	0.67
<b>รวมการท่องเที่ยวและสันทนาการ</b>		<u>90,399.12</u>	<u>4.21</u>
<b>บรรจุภัณฑ์</b>			
บมจ.เอสซี แพคเกจจิ้ง	1,263.20	48,317.40	2.25
<b>พัฒนาอสังหาริมทรัพย์</b>			
บมจ.เซ็นทรัลพัฒนา	1,177.80	74,495.85	3.47
บมจ.แอสเสท เวิรด์ คอร์ป	3,819.40	14,895.66	0.69
บมจ.ดับบลิวเอชเอ คอร์ปอเรชั่น	7,960.20	41,791.05	1.94
บมจ.แลนด์ แอนด์ เฮาส์	2,691.30	20,992.14	0.98
บมจ.ศุภาลย์	1,327.90	26,690.79	1.24
บมจ.อมตะ คอร์ปอเรชั่น	1,234.20	30,114.48	1.40
บมจ.เอที (ไทยแลนด์)	2,022.90	23,870.22	1.11
<b>รวมพัฒนาอสังหาริมทรัพย์</b>		<u>232,850.19</u>	<u>10.83</u>

## กองทุนเปิดเค ซูเปอร์สตาร์ เพื่อการออมพิเศษ

### กองทุนเปิดเค ซูเปอร์สตาร์ เพื่อการออมพิเศษ งบประมาณรายละเอียดเงินลงทุน (ต่อ) ณ วันที่ 30 กันยายน 2566

การแสดงรายละเอียดเงินลงทุนใช้การจัดกลุ่มตามประเภทของเงินลงทุนและประเภทอุตสาหกรรม

	จำนวนเงินต้น/ จำนวนหน่วย (,000)	มูลค่ายุติธรรม บาท (,000)	% เงินลงทุน
<b>ขนส่งและโลจิสติกส์</b>			
บมจ. ทางด่วนและรถไฟฟ้ากรุงเทพ	1,825.30	15,149.99	0.70
บมจ. ท่าอากาศยานไทย	2,111.70	147,291.08	6.85
บมจ. เอเชีย เอวิเอชั่น	4,987.02	12,866.51	0.60
<b>รวมขนส่งและโลจิสติกส์</b>		<u>175,307.58</u>	<u>8.15</u>
<b>บริการรับเหมาก่อสร้าง</b>			
บมจ. ช.การช่าง	555.90	11,562.72	0.54
บมจ. ซีโน-ไทย เอ็นจิเนียริงแอนด์คอนสตรัคชั่น	1,436.40	13,502.16	0.63
<b>รวมบริการรับเหมาก่อสร้าง</b>		<u>25,064.88</u>	<u>1.17</u>
<b>ตลาดหลักทรัพย์ เอ็ม เอ ไอ</b>			
บมจ. บลูบิค กรุ๊ป	74.10	8,336.25	0.39
<b>รวมหุ้นสามัญ และทรัสต์</b>		<u>2,149,544.90</u>	<u>100.00</u>
<b>รวมหลักทรัพย์หุ้นจดทะเบียน</b>		<u>2,149,544.90</u>	<u>100.00</u>
<b>รวมเงินลงทุน - 100% (ราคาทุน 2,135,412,859.38 บาท)</b>		<u><u>2,149,544.90</u></u>	<u><u>100.00</u></u>

**กองทุนเปิดเค ซูเปอร์สตาร์ เพื่อการออมพิเศษ  
งบกำไรขาดทุนเบ็ดเสร็จ  
สำหรับรอบระยะเวลาบัญชีตั้งแต่วันที่ 1 เมษายน 2566 ถึงวันที่ 30 กันยายน 2566**

	บาท
<b>รายได้</b>	
รายได้เงินปันผล	35,100,800.70
รายได้ดอกเบี้ย	53,434.10
รวมรายได้	35,154,234.80
<b>ค่าใช้จ่าย</b>	
ค่าธรรมเนียมการจัดการ	20,938,598.57
ค่าธรรมเนียมผู้ดูแลผลประโยชน์	227,333.33
ค่าธรรมเนียมนายทะเบียน	897,368.46
ค่าธรรมเนียมมิวชีฟ	59,500.32
ค่านายหน้าจากการซื้อขายหลักทรัพย์	1,582,514.87
ค่าใช้จ่ายในการดำเนินโครงการ	424,182.78
รวมค่าใช้จ่าย	24,129,498.33
รายได้ (ค่าใช้จ่าย) สุทธิ	11,024,736.47
<b>รายการกำไร (ขาดทุน) สุทธิจากเงินลงทุน</b>	
กำไร (ขาดทุน) สุทธิที่เกิดขึ้นจากเงินลงทุน	(108,727,958.05)
กำไร (ขาดทุน) สุทธิที่ยังไม่เกิดขึ้นจากเงินลงทุน	(27,954,633.48)
รวมกำไร (ขาดทุน) สุทธิจากเงินลงทุนที่เกิดขึ้นและที่ยังไม่เกิดขึ้น	(136,682,591.53)
การเพิ่มขึ้น(ลดลง)ในสินทรัพย์สุทธิจากการดำเนินงานก่อนภาษีเงินได้	(125,657,855.06)
หัก ภาษีเงินได้	8,015.12
การเพิ่มขึ้น(ลดลง)ในสินทรัพย์สุทธิจากการดำเนินงานหลังหักภาษีเงินได้	(125,665,870.18)

## กองทุนเปิดเค ซูเปอร์สตาร์ เพื่อการออมพิเศษ

### รายละเอียดการลงทุน การกู้ยืมเงินและการก่อภาระผูกพันของ กองทุนเปิดเค ซูเปอร์สตาร์ เพื่อการออมพิเศษ ข้อมูล ณ วันที่ 30 กันยายน 2566

#### รายละเอียดการลงทุน

	CG Scoring ปี 2565 (*)	มูลค่าตามราคา ตลาด	% NAV
<b>หลักทรัพย์หรือทรัพย์สินในประเทศ</b>		<b>2,177,436,569.65</b>	<b>100.17</b>
<b>หุ้นสามัญ และทรัสต์</b>			
จัดทะเบียนในตลาดหลักทรัพย์ ฯ			
<b>-ธนาคาร</b>			
บมจ.ธนาคารกรุงเทพ	▲▲▲▲▲	67,251,250.00	3.09
บมจ.ธนาคารกรุงไทย	▲▲▲▲▲	81,131,400.00	3.73
บมจ.ธนาคารกรุงไทย	▲▲▲▲▲	73,552,800.00	3.38
บมจ.เอสซีบี เอกซ์	▲▲▲▲▲	61,274,500.00	2.82
<b>-วัสดุก่อสร้าง</b>			
บมจ.ปูนซิเมนต์ไทย	▲▲▲▲▲	30,581,600.00	1.41
<b>-ปิโตรเคมีและเคมีภัณฑ์</b>			
บมจ. พีทีที โกลบอล เคมิคอล	▲▲▲▲▲	10,588,050.00	0.49
<b>-พาณิชย์</b>			
บมจ. สยามโกลบอลเฮ้าส์	▲▲▲▲▲	42,393,271.20	1.95
บมจ.โอโมโปรดักส์ เซ็นเตอร์	▲▲▲▲▲	29,880,000.00	1.37
บมจ. คอมเซเว่น	▲▲▲▲▲	27,771,875.00	1.28
บมจ.ซีพี ออลล์	▲▲▲▲▲	130,837,300.00	6.02
บมจ.ซีพี แอ็กซ์ต้า	▲▲▲▲▲	27,357,675.00	1.26
บมจ.เซ็นทรัล รีเทล คอร์ปอเรชั่น	▲▲▲▲▲	63,271,000.00	2.91
<b>-เทคโนโลยีสารสนเทศและการสื่อสาร</b>			
บมจ.แอดวานซ์ อินโฟร์ เซอร์วิส	▲▲▲▲▲	150,890,400.00	6.94
<b>-ชิ้นส่วนอิเล็กทรอนิกส์</b>			
บมจ.เคซีอี อิเล็กทรอนิกส์	▲▲▲▲▲	45,763,575.00	2.11
บมจ.ฮานา ไมโครอิเล็กทรอนิกส์	▲▲▲▲▲	42,090,300.00	1.94
<b>-พลังงานและสาธารณูปโภค</b>			
บมจ.ปตท.	▲▲▲▲▲	75,777,000.00	3.49
บมจ.ปตท.สำรวจและผลิตปิโตรเลียม	▲▲▲▲▲	62,825,400.00	2.89
บมจ.สตาร์ ปิโตรเลียม รีไฟน์นิ่ง	▲▲▲▲▲	17,431,960.00	0.80
บมจ.ไทยออยล์	▲▲▲▲▲	22,648,694.50	1.04
บมจ.โกลบอล เพาเวอร์ ซินเนอร์ยี	▲▲▲▲▲	48,571,250.00	0.85
บมจ. กัลฟ์ เอ็นเนอร์จี ดีเวลลอปเม้นท์	▲▲▲▲▲	130,659,165.00	6.01
บมจ.บี.กริม เพาเวอร์	▲▲▲▲▲	8,921,125.00	0.41

**รายละเอียดการลงทุน การกู้ยืมเงินและการก่อภาระผูกพันของ  
กองทุนเปิดเค ซูเปอร์สตาร์ เพื่อการออมพิเศษ (ต่อ)  
ข้อมูล ณ วันที่ 30 กันยายน 2566**

**รายละเอียดการลงทุน**

	CG Scoring ปี 2565 (*)	มูลค่าตามราคา ตลาด	% NAV
<b>-สื่อและสิ่งพิมพ์</b>			
บมจ.บีอีซี เวิลด์	▲▲▲▲▲	3,079,720.00	0.14
บมจ. แพลน บี มีเดีย	▲▲▲▲▲	23,450,484.00	1.08
<b>-เงินทุนและหลักทรัพย์</b>			
บมจ.เมืองไทย แคปปิตอล	▲▲▲▲▲	34,470,000.00	1.59
บมจ.ศรีสวัสดิ์ คอร์ปอเรชั่น	▲▲▲▲▲	33,892,200.00	1.56
บมจ.เงินติดล้อ	▲▲▲▲▲	7,524,171.20	0.35
บมจ.บริหารสินทรัพย์ กรุงเทพพาณิชย์	▲▲▲▲▲	26,191,200.00	1.20
<b>-อาหารและเครื่องดื่ม</b>			
บมจ.คาราบาวกรุ๊ป	▲▲▲▲▲	18,031,800.00	0.83
บมจ.โอ-เทล คอร์ปอเรชั่น	-	28,934,402.00	1.33
บมจ.โอสถสภา	▲▲▲▲▲	14,447,500.00	0.66
บมจ.เอ็มเค เรลโตรองต์ กรุ๊ป	▲▲▲▲▲	5,665,300.00	0.26
บมจ.ศรีนันทพร มาร์เก็ตติ้ง	▲▲▲▲▲	12,257,440.00	0.56
บมจ.อาร์ แอนด์ บี ฟู้ด ซัพพลาย	▲▲▲▲▲	15,149,520.00	0.70
<b>-การแพทย์</b>			
บมจ.โรงพยาบาลจุฬารัตน์	▲▲▲▲▲	10,689,540.00	0.49
บมจ.โรงพยาบาลบำรุงราษฎร์	▲▲▲▲▲	12,676,400.00	0.58
บมจ. บางกอก เซ็น ฮอสปิทอล	▲▲▲▲▲	22,467,850.00	1.03
บมจ.กรุงเทพดุสิตเวชการ	▲▲▲▲▲	78,872,375.00	3.63
<b>-การท่องเที่ยวและสันทนาการ</b>			
บมจ.โรงแรมเซ็นทรัลพลาซ่า	▲▲▲▲▲	14,372,600.00	0.66
บมจ.ดิ เอราวัณ กรุ๊ป	▲▲▲▲▲	12,166,770.00	0.56
บมจ.ไมเนอร์ อินเตอร์เนชั่นแนล	▲▲▲▲▲	63,859,750.00	2.94
<b>-บรรจุกภัณฑ์</b>			
บมจ. เอสซีจี แพคเกจจิ้ง	▲▲▲▲▲	48,317,400.00	2.22
<b>-บริการรับเหมาก่อสร้าง</b>			
บมจ.ซิโน-ไทย เอ็นจีเนียริ่ง	▲▲▲▲▲	13,502,160.00	0.62
บมจ.ช.การช่าง	▲▲▲▲▲	11,562,720.00	0.53
<b>-พัฒนาอสังหาริมทรัพย์</b>			
บมจ. เซ็นทรัลพัฒนา	▲▲▲▲▲	74,495,850.00	3.43
บมจ.แลนด์แอนด์เฮาส์	▲▲▲▲▲	20,992,140.00	0.97
บมจ.เอที (ไทยแลนด์)	▲▲▲▲▲	23,870,220.00	1.10
บมจ.แอสเสท เวิร์ด คอร์ป	▲▲▲▲▲	14,895,660.00	0.69

## กองทุนเปิดเค ซูเปอร์สตาร์ เพื่อการออมพิเศษ

### รายละเอียดการลงทุน การกู้ยืมเงินและการก่อภาระผูกพันของ กองทุนเปิดเค ซูเปอร์สตาร์ เพื่อการออมพิเศษ (ต่อ) ข้อมูล ณ วันที่ 30 กันยายน 2566

#### รายละเอียดการลงทุน

	CG Scoring ปี 2565 (*)	มูลค่าตามราคา ตลาด	% NAV
บมจ.อมตะ คอร์ปอเรชั่น	▲▲▲▲▲	30,114,480.00	1.39
บมจ. ศุภาลิย์	▲▲▲▲▲	26,690,790.00	1.23
บมจ.ดับบลิวเอชเอ คอร์ปอเรชั่น	▲▲▲▲▲	41,791,050.00	1.92
<b>-ขนส่งและโลจิสติกส์</b>			
บมจ.ท่าอากาศยานไทย	▲▲▲▲▲	147,291,075.00	6.78
บมจ.เอเชีย เอวิเอชั่น	▲▲▲▲▲	12,866,514.18	0.59
บมจ.ทางด่วนและรถไฟฟ้ากรุงเทพ	▲▲▲▲▲	15,149,990.00	0.70
<b>-ตลาดหลักทรัพย์ เอ็ม เอ ไอ</b>			
บมจ.บลูบิค กรุ๊ป	▲▲▲▲▲	8,336,250.00	0.38
<b>เงินฝาก</b>		27,891,657.57	1.28
<b>สินทรัพย์หรือหนี้สินอื่น</b>		(3,771,197.02)	(0.17)
<b>มูลค่าทรัพย์สินสุทธิ</b>		<b>2,173,665,372.63 บาท</b>	
<b>อัตราส่วนหมุนเวียนการลงทุนของกองทุน (PTR) : 25.00%</b>			



(\*) คำอธิบาย Corporate Governance Scoring หรือ “CG Scoring”

CG Scoring คือการวัดผลการกำกับดูแลกิจการที่ดีของบริษัทจดทะเบียนไทยโดยสมาคมส่งเสริมสถาบัน  
กรรมการบริษัทไทย (“IOD”)

โดยกรอบในการพิจารณาและน้ำหนักการให้คะแนนที่ใช้ในปี 2565 แบ่งออกเป็น 5 หมวดดังต่อไปนี้

- |   |     |
|---|-----|
| 1. ลิทธิของผู้ถือหุ้น                       | 15% |
| 2. การปฏิบัติต่อผู้ถือหุ้นอย่างเท่าเทียมกัน | 10% |
| 3. การคำนึงถึงบทบาทของผู้มีส่วนได้เสีย      | 20% |
| 4. การเปิดเผยข้อมูลและความโปร่งใส           | 20% |
| 5. ความรับผิดชอบของคณะกรรมการ               | 35% |

โดย IOD จะทำการเผยแพร่รายชื่อเฉพาะบริษัทที่ได้คะแนนอยู่ในระดับ “ดี” ขึ้นไป ซึ่งมี 3 กลุ่มคือ “ดี”  
“ดีมาก” และ “ดีเลิศ” โดยใช้สัญลักษณ์ตามตารางดังกล่าวข้างล่าง

ช่วงคะแนน	สัญลักษณ์	ความหมาย
SCORE	Range Number of Logo	
90-100		ดีเลิศ
80-89		ดีมาก
70-79		ดี
60-69		ดีพอใช้
50-59		ผ่าน
ต่ำกว่า 50	No logo given	N/A

## กองทุนเปิดเค ซีเปอร์สตาร์ เพื่อการออมพิเศษ

### รายงานสรุปจำนวนเงินลงทุนในตราสารแห่งนี้ เงินฝาก หรือตราสารกึ่งหนี้กึ่งทุน

กลุ่มของตราสาร	มูลค่าตามราคาตลาด	%NAV
(ก) ตราสารภาครัฐไทยและตราสารภาครัฐต่างประเทศ	0.00	0.00
(ข) ตราสารที่ธนาคารที่มีกฎหมายเฉพาะจัดตั้งขึ้น ธนาคารพาณิชย์ หรือบริษัทเงินทุน เป็นผู้ออก ผู้ส่งจ่าย ผู้รับรอง ผู้รับอาวัล ผู้สลักหลัง หรือผู้ค้ำประกัน	27,891,657.57	1.28
(ค) ตราสารที่มีอันดับความน่าเชื่อถืออยู่ในอันดับ ที่สามารถลงทุนได้ (investment grade)	0.00	0.00
(ง) ตราสารที่มีอันดับความน่าเชื่อถืออยู่ในอันดับต่ำกว่า อันดับที่สามารถลงทุนได้ (investment grade) หรือ ตราสารที่ไม่ได้รับการจัดอันดับความน่าเชื่อถือ	0.00	0.00
(จ) ตราสารที่มีคุณสมบัติไม่ครบตามประกาศคณะกรรมการกำกับ ตลาดทุนที่ ทน.87/2558	0.00	0.00

### รายละเอียดและอันดับความน่าเชื่อถือของตราสารแห่งนี้เงินฝาก หรือ ตราสารกึ่งหนี้กึ่งทุนที่กองทุนลงทุนหรือมีไว้เป็นรายตัว

ประเภท	ผู้ออก	วันครบ กำหนด	อันดับ ความน่าเชื่อถือ ของตราสาร	อันดับ ความน่าเชื่อถือ ของผู้ออก/ ค้ำประกัน	มูลค่า หน้าตัว	มูลค่าตาม ราคาตลาด
1. เงินฝากธนาคาร	บมจ.ธนาคารกรุงไทย		N/A	AA+(tha)		2,000.00
2. เงินฝากธนาคาร	บมจ.ธนาคารทหารไทยธนชาต		N/A	AA+(tha)		27,889,657.57

สัดส่วนเงินลงทุนขั้นสูงต่อมูลค่าทรัพย์สินสุทธิของกองทุนที่บริษัทจัดการตั้งไว้ในแผนการลงทุนสำหรับกลุ่มตราสารตาม  
(ง) เท่ากับ 0.00%

---

**คำอธิบายการจัดอันดับความน่าเชื่อถือของสถาบันจัดอันดับความน่าเชื่อถือ  
บริษัท ฟิทช์ เรทติ้งส์ (ประเทศไทย) จำกัด**

อันดับความน่าเชื่อถือระยะยาวสำหรับประเทศไทย

AAA (tha)

‘AAA’ แสดงถึงระดับความน่าเชื่อถือขั้นสูงสุดของอันดับความน่าเชื่อถือภายในประเทศไทย ซึ่งกำหนดโดยฟิทช์โดยอันดับความน่าเชื่อถือนี้จะมอบให้กับอันดับความน่าเชื่อถือที่มีความเสี่ยง “น้อยที่สุด” เมื่อเปรียบเทียบกับผู้ออกตราสารหรือตราสารอื่นในประเทศไทย และโดยปกติแล้ว จะกำหนดให้แก่ตราสารทางการเงินที่ออกหรือค้ำประกันโดยรัฐบาล

AA (tha)

‘AA’ แสดงถึงระดับความน่าเชื่อถือขั้นสูงมากเมื่อเปรียบเทียบกับผู้ออกตราสารหรือตราสารอื่นในประเทศไทย โดยระดับความน่าเชื่อถือของตราสารทางการเงินขั้นนี้ต่างจากผู้ออกตราสารหรือตราสารอื่นที่ได้รับการจัดอันดับความน่าเชื่อถือขั้นสูงสุดของประเทศไทยเพียงเล็กน้อย

A (tha)

‘A’ แสดงถึงระดับความน่าเชื่อถือขั้นสูงเมื่อเปรียบเทียบกับผู้ออกตราสารหรือตราสารอื่นในประเทศไทย อย่างไรก็ตาม การเปลี่ยนแปลงของสถานการณ์หรือสภาพทางเศรษฐกิจอาจมีผลกระทบต่อความสามารถในการชำระหนี้โดยตรงตามกำหนดของตราสารทางการเงินเหล่านี้มากกว่าตราสารอื่นที่ได้รับการจัดอันดับความน่าเชื่อถือในประเภทที่สูงกว่า

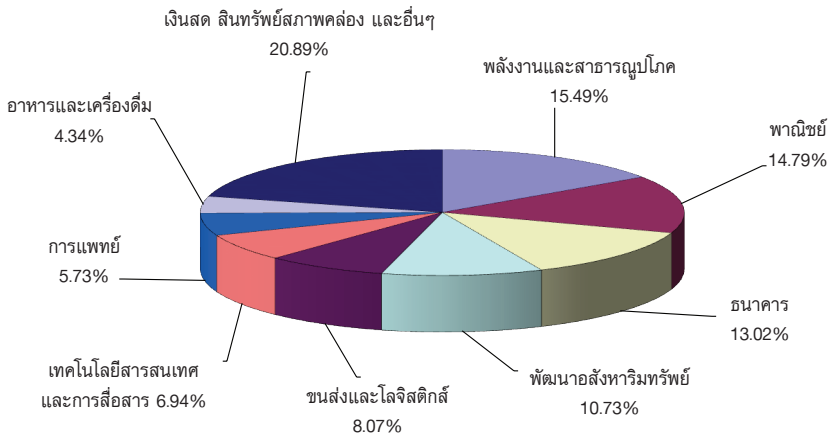
BBB (tha)

‘BBB’ แสดงถึงระดับความน่าเชื่อถือขั้นปานกลางเมื่อเปรียบเทียบกับผู้ออกตราสารอื่นในประเทศไทย อย่างไรก็ตาม มีความเป็นไปได้มากกว่าการเปลี่ยนแปลงของสถานการณ์หรือสภาพทางเศรษฐกิจจะส่งผลกระทบต่อความสามารถในการชำระหนี้ได้ตรงตามกำหนดเวลาของตราสารทางการเงินเหล่านี้มากกว่าตราสารอื่นที่ได้รับการจัดอันดับความน่าเชื่อถือในประเภทที่สูงกว่า

เครื่องหมายพิเศษสำหรับประเทศไทย “tha” จะถูกระบุไว้ต่อจากอันดับความน่าเชื่อถือทุกอันดับ เพื่อแยกความแตกต่างออกจากการจัดอันดับความน่าเชื่อถือระดับสากล เครื่องหมาย “+” หรือ “-” อาจจะถูกระบุไว้เพิ่มเติมต่อจากอันดับความน่าเชื่อถือสำหรับประเทศหนึ่งๆ เพื่อแสดงถึงสถานะย่อยโดยเปรียบเทียบกันภายในอันดับความน่าเชื่อถือชั้นหลัก ทั้งนี้ จะไม่มีการระบุสัญลักษณ์ต่อท้ายดังกล่าวสำหรับอันดับความน่าเชื่อถืออันดับ “AAA(thu)” หรืออันดับที่ต่ำกว่า “CCC(thu)” สำหรับอันดับความน่าเชื่อถือในระยะยาว

## กองทุนเปิดเค ซูเปอร์สตาร์ เพื่อการออมพิเศษ

### สัดส่วนการลงทุนในหลักทรัพย์ประเภทต่างๆ 8 อันดับแรก กองทุนเปิดเค ซูเปอร์สตาร์ เพื่อการออมพิเศษ ณ วันที่ 30 กันยายน 2566



\* เงินสดและสินทรัพย์สภาพคล่อง + สินทรัพย์อื่น (เช่น ลูกหนี้จากการขายหลักทรัพย์ ค่าใช้จ่ายรอดัดบัญชี) - หนี้สิน (เช่น เจ้าหนี้จากการซื้อหลักทรัพย์ ค่าใช้จ่ายค้างจ่าย)

**ค่านายหน้าซื้อขายหลักทรัพย์**  
ตั้งแต่วันที่ 1 เมษายน 2566 ถึงวันที่ 30 กันยายน 2566

อันดับ	ชื่อ	ค่านายหน้า (บาท)	อัตราส่วน ค่านายหน้า
1	บริษัทหลักทรัพย์ เกียรตินาคินภัทร จำกัด (มหาชน)	382,065.42	24.14%
2	บริษัทหลักทรัพย์ กลีกรไทย จำกัด (มหาชน)	284,075.38	17.95%
3	บริษัทหลักทรัพย์ ซีดีคอร์ป (ประเทศไทย) จำกัด	119,691.48	7.56%
4	บริษัทหลักทรัพย์ ยูบีเอส (ประเทศไทย) จำกัด	98,539.85	6.23%
5	บริษัทหลักทรัพย์ ทีเอสโก้ จำกัด	94,949.35	6.00%
6	บริษัทหลักทรัพย์ อินโนเวสต์ เอกซ์ จำกัด	79,332.49	5.01%
7	บริษัทหลักทรัพย์แมคควอร์รี (ประเทศไทย) จำกัด	74,234.41	4.69%
8	บริษัทหลักทรัพย์ เจพีมอร์แกน (ประเทศไทย) จำกัด	70,517.24	4.46%
9	บริษัทหลักทรัพย์ บัวหลวง จำกัด (มหาชน)	67,390.42	4.26%
10	บริษัทหลักทรัพย์ ฟินันเซีย ไซรัส จำกัด (มหาชน)	60,264.57	3.81%
11	อื่นๆ	251,454.26	15.89%
	<b>รวม</b>	<b>1,582,514.87</b>	<b>100.00%</b>

## กองทุนเปิดเค ซีพีเอสสตาร์ เพื่อการออมพิเศษ

แบบแสดงค่าใช้จ่ายที่เรียกเก็บจากกองทุนรวม  
ของรอบระยะเวลาตั้งแต่วันที่ 1 เมษายน 2566 ถึงวันที่ 30 กันยายน 2566

ค่าใช้จ่ายที่เรียกเก็บจากกองทุน* (Fund's Direct Expense)	จำนวนเงิน (ล้านบาท)	ร้อยละของมูลค่า ทรัพย์สินสุทธิ
ค่าธรรมเนียมการจัดการ(Management Fee)	20,938.60	0.94
ค่าธรรมเนียมผู้ดูแลผลประโยชน์(Trustee Fee)	227.33	0.01
ค่าธรรมเนียมทะเบียน(Registrar Fee)	897.37	0.04
ค่าใช้จ่ายในการจ่ายเงินปันผล(Dividend Payment Expense)	315.40	0.01
ค่าโฆษณา ประชาสัมพันธ์ และส่งเสริมการขายในช่วงเสนอขายหน่วยลงทุนครั้งแรก	ไม่มี	ไม่มี
ค่าโฆษณา ประชาสัมพันธ์ และส่งเสริมการขายภายหลังเสนอขายหน่วยลงทุนครั้งแรก	ไม่มี	ไม่มี
ค่าใช้จ่ายอื่นๆ(Other Expenses**)	176.30	0.01
รวมค่าใช้จ่ายทั้งหมด(Total Fund's Direct Expenses)	22,555.00	1.01

\* ค่าธรรมเนียมและค่าใช้จ่ายที่หักจากกองทุนรวมได้รวมภาษีมูลค่าเพิ่มแล้ว

\*\*ค่าใช้จ่ายอื่นที่ < ร้อยละ 0.01 ของมูลค่าทรัพย์สินสุทธิ

\*\*\*ไม่รวมค่าโฆษณาหลักทรัพย์สินและค่าธรรมเนียมต่างๆ ที่เกิดขึ้นจากการซื้อขายหลักทรัพย์

---

**ข้อมูลการลงทุนที่ไม่เป็นไปตามนโยบายการลงทุนในรอบระยะเวลาที่กำหนด**

-ไม่มี-

**ประวัติการจ่ายเงินปันผล**

ครั้งที่	1	2	3	4	5	6	รวม
บาท/หน่วย	0.20	0.40	0.25	0.15	0.10	0.17	1.27
วัน XD	4/1/64	31/3/64	4/1/65	30/9/65	31/3/66	2/10/66	
วันจ่ายเงินปันผล	14/1/64	16/4/64	14/1/65	12/10/65	12/4/66	12/10/66	

**รายชื่อบุคคลที่เกี่ยวข้องที่มีการทำธุรกรรมกับ  
กองทุนเปิดเค ซูเปอร์สตาร์ เพื่อการออมพิเศษ  
สำหรับระยะเวลาตั้งแต่วันที่ 1 เมษายน 2566 ถึงวันที่ 30 กันยายน 2566**

1. บมจ.ธนาคารกสิกรไทย
2. บริษัทหลักทรัพย์ กสิกรไทย จำกัด (มหาชน)

ผู้ลงทุนสามารถตรวจสอบรายละเอียดการทำธุรกรรมกับบุคคลที่เกี่ยวข้องกับกองทุนรวมได้ที่บริษัทจัดการโดยตรง หรือที่ website ของบริษัทจัดการที่ <http://www.kasikornasset.com> หรือที่ Website ของสำนักงาน ก.ล.ต. ที่ <http://www.sec.or.th>

**ข้อมูลการดำเนินการใช้สิทธิออกเสียงในที่ประชุมผู้ถือหุ้นในนามกองทุนรวมของรอบปีปฏิทิน  
ล่าสุด**

สามารถตรวจสอบข้อมูลได้จาก Website : [www.kasikornasset.com](http://www.kasikornasset.com)

## กองทุนเปิดเค ซีเปอร์สตาร์ เพื่อการออมพิเศษ

### การรับผลประโยชน์ตอบแทนเนื่องจากการที่กองทุนใช้บริการบุคคลอื่น

บริษัท	กลยุทธ์การลงทุน บทวิเคราะห์ที่ และข้อมูลข่าวสาร	จัด เยี่ยมชม บริษัท	สัมมนา	หุ้นจอง
บริษัทหลักทรัพย์ บัวหลวง จำกัด (มหาชน)	X	X	-	X
บริษัทหลักทรัพย์ ซี ไอ เอ็ม บี (ประเทศไทย) จำกัด	X	X	-	-
บริษัทหลักทรัพย์ ซี แอล เอส เอ (ประเทศไทย) จำกัด	X	X	-	-
บริษัทหลักทรัพย์ เครดิตลิวส์ (ประเทศไทย) จำกัด	X	X	-	-
บริษัทหลักทรัพย์ ซิตี คอร์ป (ประเทศไทย)	X	X	-	-
บริษัทหลักทรัพย์ ดีบีเอส วิคเคอร์ส (ประเทศไทย) จำกัด	X	X	-	X
บริษัทหลักทรัพย์ ฟินันเซีย ไซรัส จำกัด (มหาชน)	X	X	-	X
บริษัทหลักทรัพย์ อินโนเวสต์ เอกซ์ จำกัด	X	X	-	-
บริษัทหลักทรัพย์ เจ.พี.มอร์แกน (ประเทศไทย) จำกัด	X	X	-	-
บริษัทหลักทรัพย์ กรุงศรี พัฒนสิน จำกัด (มหาชน)	X	X	-	-
บริษัทหลักทรัพย์ เคจีไอ (ประเทศไทย) จำกัด (มหาชน)	X	X	-	-
บริษัทหลักทรัพย์ เกียรตินาคินภัทร จำกัด (มหาชน)	X	X	X	-
บริษัทหลักทรัพย์ กลิกรไทย จำกัด (มหาชน)	X	X	-	X
บริษัทหลักทรัพย์ กรุงศรี จำกัด (มหาชน)	X	X	-	-
บริษัทหลักทรัพย์ แมคควอรี (ประเทศไทย) จำกัด	X	X	-	-
บริษัทหลักทรัพย์ เมย์แบงก์ (ประเทศไทย) จำกัด (มหาชน)	X	X	-	-
บริษัทหลักทรัพย์ อาร์เอชบี (ประเทศไทย) จำกัด (มหาชน)	X	-	-	-
บริษัทหลักทรัพย์ ธนชาด จำกัด (มหาชน)	X	X	-	-
บริษัทหลักทรัพย์ ทีเอสโก้ จำกัด	X	X	-	X
บริษัทหลักทรัพย์ ยูบีเอส (ประเทศไทย) จำกัด	X	X	-	-
บริษัทหลักทรัพย์ ยูโอบี เคย์เฮียน (ประเทศไทย) จำกัด (มหาชน)	X	X	-	-

(รอบระยะเวลาบัญชี 1 ตุลาคม 2565 - 30 กันยายน 2566)





หลักทรัพย์จัดการกองทุนกสิกรไทย

开泰基金管理 KASIKORN ASSET MANAGEMENT

บริษัทหลักทรัพย์จัดการกองทุน กสิกรไทย จำกัด

อาคารธนาคารกสิกรไทย ชั้น 6 และ ชั้น 12

เลขที่ 400/22 ถนนพหลโยธิน แขวงสามเสนใน เขตพญาไท กรุงเทพฯ 10400

โทรศัพท์ 02-6733888 โทรสาร 02-6733988