

# K

**KASIKORNTHAI**

## รายงานรอบระยะเวลา 6 เดือนแรก

กองทุนเปิดเค 20 ซีเล็คท์หุ้นระยะยาวปันผล

สำหรับรอบระยะเวลาบัญชี

ตั้งแต่วันที่ 1 กันยายน 2566 ถึงวันที่ 29 กุมภาพันธ์ 2567

กองทุนเปิดเค 20 ซีเล็คท์หุ้นระยะยาวปันผล (K20SLTF)

รายงานรอบระยะเวลา 6 เดือนแรก กองทุนรวมกลีกรไทย  
ณ 29 กุมภาพันธ์ 2567

หลักทรัพย์จัดการกองทุนกลีกรไทย  
开基基金管理 KASIKORN ASSET MANAGEMENT



บริการทุกระดับประทับใจ

กองทุนเปิดเค 20 ซีเล็คท์หุ้นระยะยาวปันผล  
สำหรับรอบระยะเวลาตั้งแต่วันที่ 1 กันยายน 2566 ถึงวันที่ 29 กุมภาพันธ์ 2567

เรียน ท่านผู้ถือหุ้นลงทุน

KAsset ขอจัดส่ง “รายงานรอบระยะเวลา 6 เดือนแรก กองทุนเปิดเค 20 ซีเล็คท์หุ้นระยะยาวปันผล (K 20 Select LTF : K20SLTF) เพื่อรายงานผลการดำเนินงานย้อนหลังสัดส่วนการลงทุน ตลอดจนงบการเงินของกองทุนดังกล่าวตั้งแต่วันที่ 1 กันยายน 2566 ถึงวันที่ 29 กุมภาพันธ์ 2567

KAsset ขอขอบคุณที่ท่านได้มอบความไว้วางใจเลือกลงทุนกับบริษัท และเราถือเป็นภารกิจอันสำคัญยิ่งที่จะบริหารจัดการการลงทุนให้มีผลการดำเนินงานที่ตีบนความเสี่ยงที่ยอมรับได้ภายใต้หลักธรรมาภิบาล พร้อมทั้งพัฒนารูปแบบการลงทุนที่หลากหลาย เพื่อตอบสนองความต้องการในการลงทุนอย่างต่อเนื่อง โดยท่านสามารถสอบถามข้อมูลเกี่ยวกับกองทุนรวมเพิ่มเติมได้ที่ส่วนบริการผู้ลงทุน KAsset Contact Center โทร. 02-6733888 หรือ [www.kasikornasset.com](http://www.kasikornasset.com)

ขอแสดงความนับถือ

KAsset

บริษัทหลักทรัพย์จัดการกองทุน กลีกรไทย จำกัด

รู้ระดับความเสี่ยง เลือกลงทุนอย่างมั่นใจ

ตอบ “CUSTOMER RISK PROFILE” ก่อนลงทุน

ตั้งแต่ 1 ก.ค. 2554 ผู้ลงทุน **ทุกท่าน** จะต้องทำแบบสอบถามเพื่อประเมินความเสี่ยงในการลงทุน (Customer Risk Profile) ตามข้อกำหนดของสำนักงาน ก.ล.ต. เพื่อประโยชน์ในการทำธุรกรรมกองทุนรวมได้อย่างต่อเนื่อง

โดยท่านสามารถตอบแบบสอบถาม Customer Risk Profile ก่อนทำการซื้อกองทุนรวมได้ที่ธนาคารกสิกรไทยทุกสาขา ทั้งนี้ ด้วยข้อกำหนดดังกล่าว ธนาคารจึงขอระงับการทำรายการซื้อ/ขายกองทุนผ่านช่องทางอิเล็กทรอนิกส์ 2 ช่องทาง ได้แก่ K-ATM (บริการธนาคารทางเอทีเอ็มกสิกรไทย) และ K-Contact Center (บริการธนาคารทางโทรศัพท์กสิกรไทย) เป็นการชั่วคราว

สำหรับช่องทางการลงทุนผ่าน K-Cyber Invest (บริการลงทุนในกองทุนรวมทางอินเทอร์เน็ต กสิกรไทย) ทาง [www.kasikornasset.com](http://www.kasikornasset.com) ยังคงเปิดให้บริการปกติ

สอบถามรายละเอียดเพิ่มเติมติดต่อ KAsset Contact Center 02-6733888

กองทุนเปิดเค 20 ซีเล็คท์หุ้นระยะยาวปันผล  
(K 20 Select LTF : K20SLTF)

การลงทุนในกองทุนรวมหุ้นระยะยาวตั้งแต่วันที่ 1 มกราคม 2563 เป็นต้นไป จะไม่ได้รับสิทธิประโยชน์ทางภาษี

การแบ่งชนิดหน่วยลงทุน มีทั้งหมด 2 ชนิด ดังนี้

1. ชนิด LTF : K20SLTF-C(L)

\*กองทุนนี้ไม่เปิดให้ซื้อเพิ่มเติมตั้งแต่วันที่ 1 มกราคม 2563 เป็นต้นไป

2. ชนิดจ่ายเงินปันผล : K20SLTF-A(D)

ประเภทกองทุน

- กองทุนรวมตราสารทุน
- กองทุนรวมหุ้นระยะยาว (LTF)

อายุโครงการ

ไม่กำหนด

วันที่จดทะเบียนกองทุน

28 มิถุนายน 2550

รอบระยะเวลาบัญชี

1 กันยายน – 31 สิงหาคม

### นโยบายการลงทุน

กองทุนจะลงทุนระยะสั้นถึงระยะปานกลางในหุ้นสามัญของบริษัทจดทะเบียนในตลาดหลักทรัพย์ ตราสารทุน หน่วยลงทุนของกองทุนรวมตราสารทุนที่ลงทุนในหุ้นของบริษัทจดทะเบียน กองทุนรวมอิตีเอฟที่อ้างอิงกับผลตอบแทนหรือกลุ่มหุ้นของบริษัทจดทะเบียน กองทุนรวมดัชนีที่อ้างอิงกับผลตอบแทนหรือกลุ่มหุ้นของบริษัทจดทะเบียน หรือ derivatives ที่อ้างอิงกับผลตอบแทนหรือกลุ่มหุ้นของบริษัทจดทะเบียน โดยมีฐานะการลงทุนสุทธิในทรัพย์สินข้างต้นเฉลี่ยในรอบปีบัญชีไม่น้อยกว่าร้อยละ 65 ของมูลค่าทรัพย์สินสุทธิของกองทุน

เว้นแต่ในกรณีที่เกิดเหตุการณ์ดังต่อไปนี้ และบริษัทจัดการได้แจ้งเหตุการณ์ที่เกิดขึ้นดังกล่าวให้สำนักงานคณะกรรมการ ก.ล.ด. ทราบ ทั้งนี้ เพื่อเป็นการพิทักษ์ผลประโยชน์ของผู้ถือหน่วยลงทุนอย่างเต็มที่ โดยคำนึงถึงและรักษาผลประโยชน์สูงสุดของผู้ถือหน่วยลงทุน กองทุนอาจลงทุนในทรัพย์สินข้างต้นโดยเฉลี่ยในรอบปีบัญชีน้อยกว่าร้อยละ 65 ได้

(1) วิกฤตการณ์ทางเศรษฐกิจที่มีนัยสำคัญต่อการลงทุนในตลาดหลักทรัพย์

(2) ภาวะสงคราม

(3) ราคาตลาดของหลักทรัพย์ลดลงอย่างรุนแรงในช่วงที่ใกล้กับวันสิ้นรอบปีบัญชี เป็นเหตุให้บริษัทจัดการไม่สามารถปรับการลงทุนได้ทันก่อนสิ้นปีบัญชี

เงินทุนส่วนที่เหลือจะลงทุนในหลักทรัพย์หรือทรัพย์สินอื่นเป็นหรือเกี่ยวข้องกับตราสารแห่งหนึ่ง ตราสารทางการเงิน เงินฝาก และสัญญาซื้อขายล่วงหน้าเพื่อการเพิ่มประสิทธิภาพการบริหารการลงทุน (Efficient Portfolio Management) รวมทั้งหลักทรัพย์ หรือทรัพย์สินอื่น หรือการหาผลตอบแทนโดยวิธีอื่นที่ไม่ขัดต่อกฎหมาย ก.ล.ด.

ทั้งนี้ ในขณะที่ขณะหนึ่งกองทุนจะลงทุนในหุ้นจำนวนไม่เกิน 20 บริษัท โดยจะเน้นลงทุนในหลักทรัพย์ที่มีปัจจัยพื้นฐานดี มีความมั่นคง และให้ผลตอบแทนที่เหมาะสมเมื่อเทียบกับระดับความเสี่ยง อนึ่ง กองทุนจะไม่ลงทุนในตราสารที่มีลักษณะของสัญญาซื้อขายล่วงหน้าแฝง (Structured Notes)

## กองทุนเปิดเค 20 ซีเล็คท์หุ้นระยะยาวปันผล

---

### รายละเอียดเพิ่มเติมเกี่ยวกับลักษณะพิเศษ

กองทุนรวมตราสารแห่งทุนที่นำเงินที่ได้จากการจำหน่ายหน่วยลงทุนไปลงทุนในหรือมีไว้ซึ่งหุ้นสามัญของ บริษัทจดทะเบียนในตลาดหลักทรัพย์ ตราสารทุน หน่วยลงทุนของกองทุนรวมตราสารทุนที่ลงทุนในหุ้นของบริษัท จดทะเบียน กองทุนรวมอิตีเอฟที่อ้างอิงกับผลตอบแทนหุ้นหรือกลุ่มหุ้นของบริษัทจดทะเบียน กองทุนรวมดัชนีที่ อ้างอิงกับผลตอบแทนหุ้นหรือกลุ่มหุ้นของบริษัทจดทะเบียน หรือ derivatives ที่อ้างอิงกับผลตอบแทนหุ้นหรือ กลุ่มหุ้นของบริษัทจดทะเบียน โดยมีฐานะการลงทุนสุทธิในทรัพย์สินข้างต้นเฉลี่ยในรอบปีบัญชีไม่น้อยกว่าร้อยละ 65 ของมูลค่าทรัพย์สินสุทธิของกองทุน

### นโยบายการจ่ายเงินปันผล

กองทุนมีนโยบายจ่ายเงินปันผลให้แก่ผู้ถือหน่วยลงทุนไม่เกินปีละ 2 ครั้ง ในกรณีที่กองทุนมีกำไรสะสม และการจ่ายเงินปันผลไม่ทำให้เกิดผลขาดทุนสะสมในงวดบัญชีที่จ่ายเงินปันผลนั้น โดยในการจ่ายเงินปันผลในแต่ละครั้งจะพิจารณาจ่ายเงินปันผลตามหลักเกณฑ์อย่างใดอย่างหนึ่งดังต่อไปนี้

1. จ่ายจากเงินปันผลหรือดอกเบี้ยรับที่ได้รับจากทรัพย์สินของกองทุน
2. จ่ายในอัตราไม่เกินร้อยละ 30 ของกำไรสะสม หรือการเพิ่มขึ้นในสินทรัพย์สุทธิจากการดำเนินงาน

ประจำแต่ละงวดบัญชีแล้วแต่จำนวนใดจะต่ำกว่า

อย่างไรก็ตาม บริษัทจัดการสงวนสิทธิ์ในการที่จะไม่จ่ายเงินปันผล ในกรณีที่เงินปันผลต่อหน่วยที่คำนวณ ได้ต่ำกว่า 0.25 บาท

### ผู้ดูแลผลประโยชน์

ธนาคารทหารไทยธนชาติ จำกัด (มหาชน)

### นายทะเบียน

บมจ. ธนาคารกสิกรไทย

ปก.ปทก. 24/0543

8 มีนาคม 2567

**ความเห็นของผู้ดูแลผลประโยชน์**

เรียน ผู้ถือหุ้นหน่วยลงทุน  
กองทุนเปิดเค 20 ซีเล็คท์หุ้นระยะยาวปันผล

ธนาคารทหารไทยธนชาต จำกัด (มหาชน) ในฐานะผู้ดูแลผลประโยชน์ของกองทุนเปิดเค 20 ซีเล็คท์หุ้นระยะยาวปันผล ได้ปฏิบัติหน้าที่ดูแลการจัดการของกองทุนดังกล่าว ซึ่งบริหารและจัดการโดย บริษัทหลักทรัพย์จัดการกองทุน กสิกรไทย จำกัด สำหรับรอบระยะเวลาบัญชี ตั้งแต่วันที่ 1 กันยายน พ.ศ. 2566 ถึงวันที่ 29 กุมภาพันธ์ พ.ศ. 2567 นั้น

ธนาคารฯ เห็นว่า บริษัทหลักทรัพย์จัดการกองทุน กสิกรไทย จำกัด ได้ปฏิบัติหน้าที่ในการบริหารและจัดการ กองทุนเปิดเค 20 ซีเล็คท์หุ้นระยะยาวปันผล โดยถูกต้องตามที่ควรตามวัตถุประสงค์ที่ได้กำหนดไว้ใน โครงการจัดการที่ได้รับอนุมัติจากสำนักงานคณะกรรมการกำกับหลักทรัพย์และตลาดหลักทรัพย์ และภายใต้พระราชบัญญัติหลักทรัพย์และตลาดหลักทรัพย์ พ.ศ. 2535



(มณีวรรณ อิงควิธาน)

ผู้ดูแลผลประโยชน์

ธนาคารทหารไทยธนชาต จำกัด (มหาชน)

## กองทุนเปิดเค 20 ซีเคทีหุ้นระยะยาวปันผล

---

**ความเห็นของบริษัทจัดการกองทุนรวมเกี่ยวกับการลงทุนเพื่อเป็นทรัพย์สินของกองทุนรวม สำหรับรอบระยะเวลาบัญชีตั้งแต่วันที่ 1 กันยายน 2566 ถึงวันที่ 29 กุมภาพันธ์ 2567**

ณ สิ้นเดือนกุมภาพันธ์ 2567 กองทุนมีสัดส่วนการลงทุนในตราสารทุนประมาณร้อยละ 91.23 ของมูลค่าทรัพย์สินสุทธิ หมวดอุตสาหกรรมที่กองทุนลงทุนสูงกว่าสัดส่วนของตลาดฯ (Overweight) ได้แก่ พาณิชยกรรม พัฒนาส่งหาริมทรัพย์ เงินทุนและหลักทรัพย์ การท่องเที่ยวและสันทนาการ บริการรับเหมาก่อสร้าง หมวดอุตสาหกรรมที่กองทุนลงทุนใกล้เคียงกับสัดส่วนของตลาดฯ (Neutral) ได้แก่ ขนส่งและโลจิสติกส์ ชิ้นส่วนอิเล็กทรอนิกส์ เทคโนโลยีสารสนเทศ และการสื่อสาร ปิโตรเคมีและเคมีภัณฑ์ หมวดอุตสาหกรรมที่กองทุนลงทุนน้อยกว่าสัดส่วนของตลาดฯ (Underweight) ได้แก่ พลังงานและสาธารณูปโภค ธนาคาร การแพทย์

### **การเปลี่ยนแปลงที่เกิดขึ้นในรอบบัญชีปัจจุบันเมื่อเทียบกับรอบบัญชีก่อนหน้า**

ณ สิ้นเดือนกุมภาพันธ์ 2567 กองทุนมีสัดส่วนการลงทุนในตราสารทุนประมาณร้อยละ 91.23 ของมูลค่าทรัพย์สินสุทธิ เพิ่มขึ้นเมื่อเปรียบเทียบกับ ณ สิ้นเดือนสิงหาคม 2566 ซึ่งกองทุนลงทุนในตราสารทุนประมาณร้อยละ 89.75 ของมูลค่าทรัพย์สินสุทธิ โดยหมวดอุตสาหกรรมที่ลงทุนเพิ่มสูงขึ้น ได้แก่ ชิ้นส่วนอิเล็กทรอนิกส์ พัฒนาส่งหาริมทรัพย์ เงินทุนและหลักทรัพย์ พลังงานและสาธารณูปโภค พาณิชยกรรม บริการรับเหมาก่อสร้าง ปิโตรเคมีและเคมีภัณฑ์ และปรับลดการลงทุนในหมวด ธนาคาร การแพทย์ การท่องเที่ยวและสันทนาการ เทคโนโลยีสารสนเทศและการสื่อสาร ขนส่งและโลจิสติกส์

### **ผลการดำเนินงานของกองทุนหลัก**

ไม่มี



ผลการดำเนินงานของกองทุนเปิด K 20 ซีเล็คทีฟระยะยาวเป็นผล-A ชนิดจ่ายเงินปันผล  
 Fund Performance of K 20 Select LTF-A(D)

(1) ผลการดำเนินงานตามปีปฏิทินย้อนหลัง/Calendar Year Performance

หน่วย : % ต่อปี (% p.a.)

ปี/Year	2557 (2014)	2558 (2015)	2559 (2016)	2560 (2017)	2561 (2018)	2562 (2019)	2563 <sup>NS</sup> (2020)	2564 (2021)	2565 (2022)	2566 (2023)
ผลตอบแทนกองทุนรวม/Fund Return							0.88	9.20	-3.44	-11.76
ผลตอบแทนดัชนีชี้วัด/Benchmark Return							8.29	17.67	3.53	-12.66
ความผันผวน (Standard deviation) ของผลการดำเนินงาน/Fund Standard Deviation							21.65	13.49	11.89	11.02
ความผันผวน (Standard deviation) ของดัชนีชี้วัด/Benchmark Standard Deviation							19.17	12.05	11.02	11.74

<sup>NS</sup> ผลการดำเนินงานตั้งแต่เริ่มตั้งกองทุนจนถึงวันทำการสุดท้ายของปีปฏิทิน/Performance and Standard deviation are based on data from inception date to the last business day of that calendar year.

(2) ผลการดำเนินงานย้อนหลัง ณ วันที่ 29 กุมภาพันธ์ 2567/Performance as of 29 Feb 2024

	Year to Date	3 เดือน (3 Months)	6 เดือน (6 Months)	1 ปี (% ต่อปี) 1 Year (% p.a.)	3 ปี (% ต่อปี) 3 Years (% p.a.)	5 ปี (% ต่อปี) 5 Years (% p.a.)	10 ปี (% ต่อปี) 10 Years (% p.a.)	นับตั้ง Since Inception Return (% p.a.)
ผลตอบแทนกองทุนรวม/Fund Return	-5.26	-2.70	-11.26	-12.84	-6.11			-3.15
ผลตอบแทนดัชนีชี้วัด/Benchmark Return	-2.54	0.05	-11.35	-12.75	0.05			3.21
ความผันผวน (Standard deviation) ของผลการดำเนินงาน (% ต่อปี)/Fund Standard Deviation (% p.a.)	10.19	9.90	10.50	11.38	11.82			13.73
ความผันผวน (Standard deviation) ของดัชนีชี้วัด (% ต่อปี)/Benchmark Standard Deviation (% p.a.)	10.41	10.13	11.63	12.08	11.34			12.83

คำชี้แจง

ดัชนีผลตอบแทนมาตรฐานหลักทรัพย์ของประเทศไทย (SET TR)

ผลตอบแทนตามดัชนีชี้วัดรายการข้างต้นแสดงถึงผลของกองทุนที่คำนวณปี พ.ศ.2545 จนถึงปลาย N/A เนื่องจากไม่มีข้อมูลชี้วัดที่สอดคล้องของกองทุนรวม (Total Return Index) ในช่วงระยะเวลาดังกล่าว

Benchmark

SET TR

N/A will be represented for benchmark returns and standard deviation in since inception period due to unavailable Total Return Index data for calculation in such period.

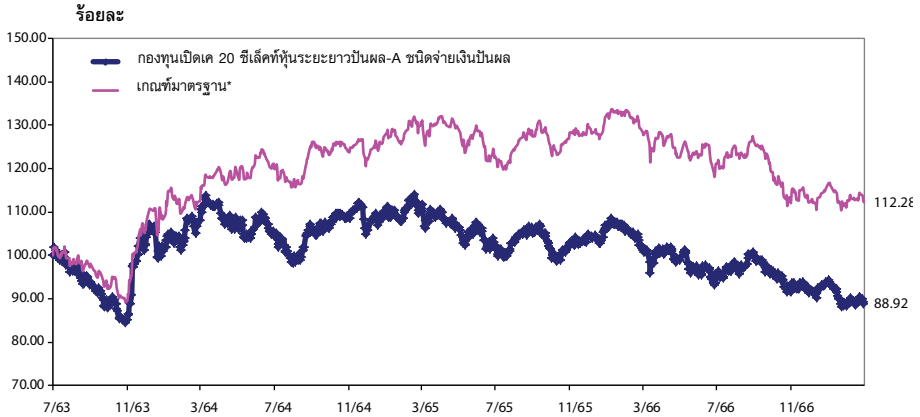
ผลการดำเนินงานในอดีตของกองทุนรวม มิได้เป็นสื่อชี้แจงถึงผลการดำเนินงานในอนาคต/Past performance is not indicative of future results.

เอกสารการวัดผลการดำเนินงานของกองทุนรวมฉบับนี้ ได้จัดทำขึ้นตามมาตรฐานการวัดผลการดำเนินงานของกองทุนรวมของสมาคมบริษัทจัดการลงทุน/The fund performance document is prepared in accordance with AIMC standards.

บริการลูกค้าระดับประทับใจ

## กองทุนเปิดเค 20 ซีเล็คท์หุ้นระยะยาวปันผล

ผลการดำเนินงานของกองทุนเปิดเค 20 ซีเล็คท์หุ้นระยะยาวปันผล-A ชนิดจ่ายเงินปันผล  
เทียบกับเกณฑ์มาตรฐาน\*  
สิ้นสุดวันที่ 29 กุมภาพันธ์ 2567



\* ตัวชี้วัด

ดัชนีผลตอบแทนรวมตลาดหลักทรัพย์แห่งประเทศไทย (SET TRI)

ผลตอบแทน/ความผันผวนของตัวชี้วัดสำหรับช่วงเวลาตั้งแต่จัดตั้งกองทุนของกองทุนที่จัดตั้งก่อนปี พ.ศ.2545 จะแสดงค่า N/A เนื่องจากไม่มีข้อมูลตัวชี้วัดที่เป็นดัชนีผลตอบแทนรวม (Total Return Index) ในช่วงระยะเวลาดังกล่าว





ผลการดำเนินงานของกองทุนปีค 20 ซีอีเอฟทุนระยะยาวบีแอล-C ชนิด LTF  
 Fund Performance of K 20 Select LTF-C(L)

(1) ผลการดำเนินงานตามปีปฏิทินย้อนหลัง/Calendar Year Performance

หน่วย : % ต่อปี (% p.a.)

ปี/Year	2557 (2014)	2558 (2015)	2559 (2016)	2560 (2017)	2561 (2018)	2562 (2019)	2563 (2020)	2564 (2021)	2565 (2022)	2566 (2023)
ผลตอบแทนกองทุนรวม/Fund Return	18.14	1.86	18.41	16.99	-14.17	7.22	-9.58	9.31	-3.24	-11.58
ผลตอบแทนดัชนีชี้วัด/Benchmark Return	19.12	-11.23	23.85	17.30	-8.08	4.27	-5.23	17.67	3.53	-12.66
ความผันผวน (Standard deviation) ของผลการดำเนินงาน/Fund Standard Deviation	14.64	14.04	14.97	8.48	13.04	10.38	29.41	13.48	11.89	11.01
ความผันผวน (Standard deviation) ของดัชนีชี้วัด/Benchmark Standard Deviation	13.03	13.73	14.21	6.43	12.05	9.40	29.92	12.05	11.02	11.74

(2) ผลการดำเนินงานย้อนหลัง ณ วันที่ 29 กุมภาพันธ์ 2567/Performance as of 29 Feb 2024

	Year to Date	3 เดือน (3 Months)	6 เดือน (6 Months)	1 ปี (% ต่อปี) 1 Year (% p.a.)	3 ปี (% ต่อปี) 3 Years (% p.a.)	5 ปี (% ต่อปี) 5 Years (% p.a.)	10 ปี (% ต่อปี) 10 Years (% p.a.)	Since Inception Return (% p.a.)
ผลตอบแทนกองทุนรวม/Fund Return	-5.25	-2.69	-11.21	-12.69	-5.94	-3.93	1.84	4.56
ผลตอบแทนดัชนีชี้วัด/Benchmark Return	-2.54	0.05	-11.35	-12.75	0.05	-0.68	3.52	7.19
ความผันผวน (Standard deviation) ของผลการดำเนินงาน (% ต่อปี)/Fund Standard Deviation (% p.a.)	10.18	9.90	10.50	11.38	11.82	16.84	14.97	19.59
ความผันผวน (Standard deviation) ของดัชนีชี้วัด (% ต่อปี)/Benchmark Standard Deviation (% p.a.)	10.41	10.13	11.63	12.08	11.34	16.69	14.42	18.00

คำชี้แจง  
 ข้อมูลผลตอบแทนของผลิตภัณฑ์ที่แสดงเป็นรายสัปดาห์ (SET TR) และข้อมูลของรายเดือนของผลิตภัณฑ์ที่แสดงเป็นรายไตรมาสที่แสดงโดยกองทุนรวมที่เริ่มตั้งแต่วันที่ 10.12.2545 จนถึงวันที่ N/A ซึ่งอาจไม่ใช่ข้อมูลชี้วัดที่แท้จริงของผลตอบแทน (True Return Index) ในช่วงระยะเวลาดังกล่าว

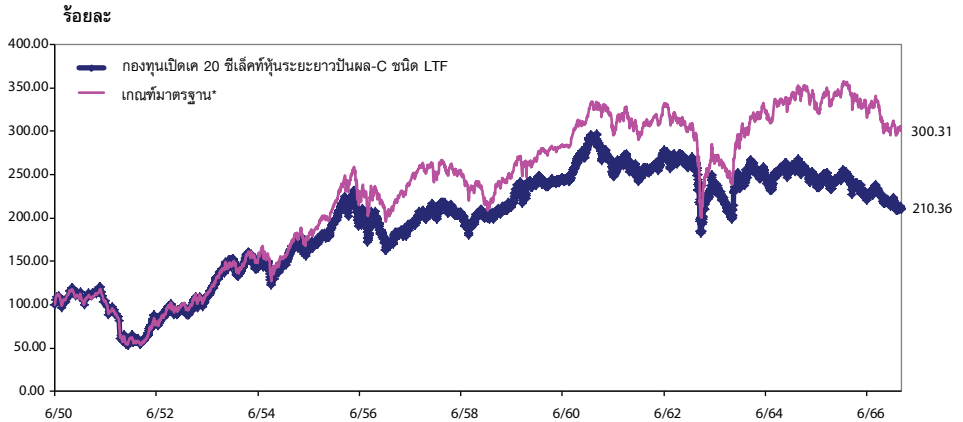
Benchmark  
 SET TR  
 N/A will be represented for benchmark return and standard deviation in since inception period due to unavailable Total Return Index data for calculation in such period.

ผลการดำเนินงานในอดีตของกองทุนรวม ไม่ได้เป็นสิ่งชี้แนะถึงผลการดำเนินงานในอนาคต / Past performance is not indicative of future results.  
 เอกสารการวัดผลการดำเนินงานของกองทุนรวมฉบับนี้จัดทำขึ้นตามมาตรฐานการวัดผลการดำเนินงานของกองทุนรวมของสมาคมบริษัทจัดการลงทุน. The fund performance document is prepared in accordance with AIMC standards.

บริการลูกค้าระดับประทับใจ

## กองทุนเปิดเค 20 ซีเล็คท์หุ้นระยะยาวปันผล

### ผลการดำเนินงานของกองทุนเปิดเค 20 ซีเล็คท์หุ้นระยะยาวปันผล-C ชนิด LTF เทียบกับเกณฑ์มาตรฐาน\* สิ้นสุดวันที่ 29 กุมภาพันธ์ 2567



\* ตัวชี้วัด

ดัชนีผลตอบแทนรวมตลาดหลักทรัพย์แห่งประเทศไทย (SET TRI)

ผลตอบแทน/ความผันผวนของตัวชี้วัดสำหรับช่วงเวลาตั้งแต่จัดตั้งกองทุนของกองทุนที่จัดตั้งก่อนปี พ.ศ.2545 จะแสดงค่า N/A เนื่องจากไม่มีข้อมูลตัวชี้วัดที่เป็นดัชนีผลตอบแทนรวม (Total Return Index) ในช่วงระยะเวลาดังกล่าว

**กองทุนเปิดเค 20 ซีเคิร์ทหุ้นระยะยาวปันผล**  
**งบแสดงฐานะการเงิน**  
**ณ วันที่ 29 กุมภาพันธ์ 2567**

	<b>บาท</b>		
<b>สินทรัพย์</b>			
เงินลงทุนแสดงด้วยมูลค่ายุติธรรม	9,678,163,200.00		
เงินฝากธนาคาร	909,546,000.22		
ลูกหนี้			
จากดอกเบี้ย	752,793.03		
จากเงินปันผล	56,251,871.00		
จากการขายหน่วยลงทุนรอจัดสรร	230,524.55		
<b>รวมสินทรัพย์</b>	<b>10,644,944,388.80</b>		
<b>หนี้สิน</b>			
เจ้าหนี้			
จากการรับซื้อคืนหน่วยลงทุน	19,020,772.22		
ค่าใช้จ่ายค้างจ่าย	17,331,640.66		
หนี้สินอื่น	748,768.56		
<b>รวมหนี้สิน</b>	<b>37,101,181.44</b>		
<b>สินทรัพย์สุทธิ</b>	<b>10,607,843,207.36</b>		
<b>สินทรัพย์สุทธิ</b>			
<b>สินทรัพย์สุทธิ</b>			
ทุนที่ได้รับจากผู้ถือหน่วยลงทุน	8,206,055,695.40		
กำไรสะสม			
บัญชีปรับสมดุล	4,682,994,905.03		
กำไรสะสมจากการดำเนินงาน	(2,281,207,393.07)		
<b>สินทรัพย์สุทธิ</b>	<b>10,607,843,207.36</b>		
<b>ประเภท</b>	<b>สินทรัพย์สุทธิ</b>	<b>จำนวนหน่วยลงทุน</b>	<b>สินทรัพย์สุทธิต่อหน่วย</b>
ชนิดจ่ายเงินปันผล	21,088,702.33	1,644,932.8739	12.8204
ชนิด LTF	10,586,754,505.03	818,960,636.6657	12.9270

## กองทุนเปิดเค 20 ซีเค็ทท์หุ้นระยะยาวปันผล

### กองทุนเปิดเค 20 ซีเค็ทท์หุ้นระยะยาวปันผล งบประมาณรายละเอียดเงินลงทุน ณ วันที่ 29 กุมภาพันธ์ 2567

การแสดงผลรายละเอียดเงินลงทุนใช้การจัดกลุ่มตามประเภทของเงินลงทุนและประเภทอุตสาหกรรม

	จำนวนเงินต้น/ จำนวนหน่วย (,000)	มูลค่ายุติธรรม บาท (,000)	% เงินลงทุน
<b>หลักทรัพย์หุ้นจดทะเบียน</b>			
<b>หุ้นสามัญ และทรัสต์</b>			
<b>ธนาคาร</b>			
บมจ.ธนาคารกรุงไทย	27,411.20	441,320.32	4.56
บมจ.ธนาคารกสิกรไทย	3,506.50	431,299.50	4.46
<b>รวมธนาคาร</b>		872,619.82	9.02
<b>บิโตร์เคมีและเคมีภัณฑ์</b>			
บมจ.พีทีที โกลบอล เคมีคอล	5,100.00	193,800.00	2.00
<b>พาณิชย์</b>			
บมจ. ซีพี ออลล์	18,791.20	1,080,494.00	11.16
บมจ. เซ็นทรัล รีเทล คอร์ปอเรชั่น	24,739.10	859,683.72	8.88
<b>รวมพาณิชย์</b>		1,940,177.72	20.04
<b>เทคโนโลยีสารสนเทศและการสื่อสาร</b>			
บมจ. แอดวานซ์ อินโฟร์ เซอร์วิส	4,113.60	826,833.60	8.54
<b>ชิ้นส่วนอิเล็กทรอนิกส์</b>			
บมจ. เคซีอี อีเล็คโทรนิคส์	9,912.20	374,185.55	3.87
บมจ. ฮานาไมโครอิเล็กทรอนิกส์	5,300.00	196,100.00	2.03
<b>รวมชิ้นส่วนอิเล็กทรอนิกส์</b>		570,285.55	5.90
<b>พลังงานและสาธารณูปโภค</b>			
บมจ. กัลฟ์ เอ็นเนอร์จี ดีเวลลอปเมนท์	15,010.00	645,430.00	6.67
บมจ. โกลบอล เพาเวอร์ ซินเนอร์ยี	4,080.00	208,080.00	2.15
บมจ. ปตท.สำรวจและผลิตปิโตรเลียม	3,208.70	484,513.70	5.01
<b>รวมพลังงานและสาธารณูปโภค</b>		1,338,023.70	13.83
<b>เงินทุนและหลักทรัพย์</b>			
บมจ. เมืองไทย ลิสซิ่ง	6,066.40	277,537.80	2.87
บมจ. บริหารสินทรัพย์ กรุงเทพพาณิชย์	47,031.10	395,061.24	4.08
<b>รวมเงินทุนและหลักทรัพย์</b>		672,599.04	6.95
<b>การแพทย์</b>			
บมจ. บางกอก เชน ฮอस्पิตอล	22,782.50	480,710.75	4.97
<b>การท่องเที่ยวและสันทนาการ</b>			
บมจ. ไมเนอร์ อินเตอร์เนชั่นแนล	13,606.60	432,009.55	4.46

**กองทุนเปิดเค 20 ซีแอลทีหุ้นระยะยาวปันผล**  
**งบประกอบรายละเอียดเงินลงทุน (ต่อ)**  
**ณ วันที่ 29 กุมภาพันธ์ 2567**

การแสดงรายละเอียดเงินลงทุนใช้การจัดกลุ่มตามประเภทของเงินลงทุนและประเภทอุตสาหกรรม

	จำนวนเงินต้น/ จำนวนหน่วย (,000)	มูลค่ายุติธรรม บาท (,000)	% เงินลงทุน
<b>พัฒนาอสังหาริมทรัพย์</b>			
บมจ. เซ็นทรัลพัฒนา	14,358.10	929,686.97	9.61
บมจ. เอที (ไทยแลนด์)	30,862.70	324,058.35	3.35
<b>รวมพัฒนาอสังหาริมทรัพย์</b>		<u>1,253,745.32</u>	<u>12.96</u>
<b>ขนส่งและโลจิสติกส์</b>			
บมจ. ท่าอากาศยานไทย	13,105.10	832,173.85	8.60
<b>บริการรับเหมาก่อสร้าง</b>			
บมจ. ช.การช่าง	11,381.30	265,184.29	2.74
<b>รวมหุ้นสามัญ และทรัสต์</b>		<u>9,678,163.19</u>	<u>100.00</u>
<b>รวมหลักทรัพย์ที่ลงทุนจดทะเบียน</b>		<u>9,678,163.19</u>	<u>100.00</u>
<b>รวมเงินลงทุน - 100% (ราคาทุน 10,815,663,142.11 บาท)</b>		<u><u>9,678,163.19</u></u>	<u><u>100.00</u></u>

## กองทุนเปิดเค 20 ซีเล็คท์หุ้นระยะยาวปันผล

### กองทุนเปิดเค 20 ซีเล็คท์หุ้นระยะยาวปันผล งบกำไรขาดทุนเบ็ดเสร็จ

สำหรับรอบระยะเวลาบัญชีตั้งแต่วันที่ 1 กันยายน 2566 ถึงวันที่ 29 กุมภาพันธ์ 2567

	บาท
<b>รายได้</b>	
รายได้เงินปันผล	88,903,069.30
รายได้ดอกเบี้ย	1,462,880.53
รวมรายได้	90,365,949.83
<b>ค่าใช้จ่าย</b>	
ค่าธรรมเนียมการจัดการ	107,621,795.46
ค่าธรรมเนียมผู้ดูแลผลประโยชน์	1,721,948.71
ค่าธรรมเนียมนายทะเบียน	7,379,780.27
ค่าธรรมเนียมวิชาชีพ	56,440.02
ค่านายหน้าจากการซื้อขายหลักทรัพย์	8,860,806.45
ค่าใช้จ่ายในการดำเนินโครงการ	611,408.61
รวมค่าใช้จ่าย	126,252,179.52
รายได้ (ค่าใช้จ่าย) สุทธิ	(35,886,229.69)
<b>รายการกำไร (ขาดทุน) สุทธิจากเงินลงทุน</b>	
กำไร (ขาดทุน) สุทธิที่เกิดขึ้นจากเงินลงทุน	(150,359,498.76)
กำไร (ขาดทุน) สุทธิที่ยังไม่เกิดขึ้นจากเงินลงทุน	(1,210,148,361.61)
รวมกำไร (ขาดทุน) สุทธิจากเงินลงทุนที่เกิดขึ้นและที่ยังไม่เกิดขึ้น	(1,360,507,860.37)
การเพิ่มขึ้น(ลดลง)ในสินทรัพย์สุทธิจากการดำเนินงานก่อนภาษีเงินได้	(1,396,394,090.06)
หัก ภาษีเงินได้	219,432.08
การเพิ่มขึ้น(ลดลง)ในสินทรัพย์สุทธิจากการดำเนินงานหลังหักภาษีเงินได้	(1,396,613,522.14)

รายละเอียดการลงทุน การกั๊ยมเงินและการก่อการผูกพัน

● รายละเอียดการลงทุน	CG Scoring ปี 2566 (*)	มูลค่าตามราคาตลาด	% NAV
<b>หลักทรัพย์หรือทรัพย์สินในประเทศ</b>		10,588,461,993.24	99.82
<b>หุ้นสามัญ และทรัสต์</b>			
จดทะเบียนในตลาดหลักทรัพย์ ฯ			
-ธนาคาร			
บมจ.ธนาคารกรุงไทย		431,299,500.00	4.07
บมจ.ธนาคารกรุงไทย		441,320,320.00	4.16
-ปิโตรเคมีและเคมีภัณฑ์			
บมจ. พีทีที โกลบอล เคมิคอล		193,800,000.00	1.83
-พาณิชย์			
บมจ.ซีพี ออลล์		1,080,494,000.00	10.19
บมจ.เซ็นทรัล รีเทล คอร์ปอเรชั่น		859,683,725.00	8.10
-เทคโนโลยีสารสนเทศและการสื่อสาร			
บมจ.แอดวานซ์ อินโฟร์ เซอร์วิส		826,833,600.00	7.79
-ชิ้นส่วนอิเล็กทรอนิกส์			
บมจ.เคซีอี อีเล็คโทรนิคส์		374,185,550.00	3.53
บมจ.ฮานา ไมโครอิเล็กทรอนิกส์		196,100,000.00	1.85
-พลังงานและสาธารณูปโภค			
บมจ.ปตท.สำรวจและผลิตปิโตรเลียม		484,513,700.00	4.57
บมจ. โกลบอล เพาเวอร์ ซินเนอร์ยี		208,080,000.00	1.96
บมจ. กัลฟ์ เอ็นเนอร์จี ดีเวลลอปเม้นท์		645,430,000.00	6.08
-เงินทุนและหลักทรัพย์			
บริษัทบริหารสินทรัพย์ กรุงเทพพาณิชย์ จำกัด (มหาชน)		395,061,240.00	3.72
บมจ. เมืองไทย แคปปิตอล		277,537,800.00	2.62
-การแพทย์			
บมจ. บางกอก เชน ฮอस्पิตอล		480,710,750.00	4.53
-การท่องเที่ยวและันทนาการ			
บมจ.ไมเนอร์ อินเตอร์เนชั่นแนล		432,009,550.00	4.07
-บริการรับเหมาก่อสร้าง			
บมจ.ช.การช่าง		265,184,290.00	2.50
-พัฒนาอสังหาริมทรัพย์			
บมจ. เซ็นทรัลพัฒนา		929,686,975.00	8.76
บมจ.เอพี (ไทยแลนด์)		324,058,350.00	3.05
-ขนส่งและโลจิสติกส์			
บมจ.ท่าอากาศยานไทย		832,173,850.00	7.84
<b>เงินฝาก</b>		910,298,793.24	8.58

# กองทุนเปิดเค 20 ซีเล็คท์หุ้นระยะยาวปันผล

กองทุนเปิดเค 20 ซีเล็คท์หุ้นระยะยาวปันผล  
ข้อมูล ณ วันที่ 29 กุมภาพันธ์ 2567

## รายละเอียดการลงทุน การกู้ยืมและการก่อภาระผูกพัน

● รายละเอียดการลงทุน	CG Scoring ปี 2566 (*)	มูลค่าตามราคาตลาด	% NAV
สินทรัพย์หรือหนี้สินอื่น		19,381,214.12	0.18
มูลค่าทรัพย์สินสุทธิ		10,607,843,207.36 บาท	






อัตราส่วนหมุนเวียนการลงทุนของกองทุน (PTR) : 25.56%

(\*) คำอธิบาย Corporate Governance Scoring หรือ "CG Scoring"

CG Scoring คือการวัดผลการกำกับดูแลกิจการที่ดีของบริษัทจดทะเบียนไทยโดยสมาคมส่งเสริมสถาบันกรรมการบริษัทไทย ("IOD") โดยรอบในการพิจารณาและนำหลักการให้คะแนนที่ใช้ในปี 2566 แบ่งออกเป็น 4 หมวดดังต่อไปนี้

- |                                                                          |     |
|--------------------------------------------------------------------------|-----|
| 1. สิทธิของผู้ถือหุ้น และการปฏิบัติต่อผู้ถือหุ้นอย่างเท่าเทียมกัน        | 25% |
| 2. การคำนึงถึงบทบาทของผู้มีส่วนได้เสีย และการพัฒนาธุรกิจเพื่อความยั่งยืน | 25% |
| 3. การเปิดเผยข้อมูลและความโปร่งใส                                        | 15% |
| 4. ความรับผิดชอบของคณะกรรมการ                                            | 35% |

โดย IOD จะทำการเผยแพร่รายชื่อเฉพาะบริษัทที่ได้คะแนนอยู่ในระดับ "ดี" ขึ้นไป ซึ่งมี 3 กลุ่มคือ "ดี" "ดีมาก" และ "ดีเลิศ" โดยใช้สัญลักษณ์ตามตารางดังกล่าวข้างล่าง

ช่วงคะแนน SCORE	สัญลักษณ์ Range Number of Logo	ความหมาย
มากกว่า 80		ดีเลิศ
70-79		ดีมาก
50-69		ดี
50-59		ดีพอใช้
40-49		ผ่าน
ต่ำกว่า 40	No logo given	N/A



กองทุนเปิดเค 20 ซีเคิร์ทหุ้นระยะยาวปันผล  
ข้อมูล ณ วันที่ 29 กุมภาพันธ์ 2567

● รายงานสรุปจำนวนเงินลงทุนในตราสารแห่งหนึ่ง เงินฝาก หรือตราสารกึ่งหนึ่งกึ่งทุน

กลุ่มของตราสาร	มูลค่าตามราคาตลาด	%NAV
(ก) ตราสารภาครัฐไทยและตราสารภาครัฐต่างประเทศ	0.00	0.00
(ข) ตราสารที่ธนาคารที่มีกฎหมายเฉพาะจัดตั้งขึ้น ธนาคารพาณิชย์ หรือบริษัทเงินทุน เป็นผู้ออก ผู้ส่งจ่าย ผู้รับรอง ผู้รับอวัล ผู้สลับหลัง หรือผู้ค้ำประกัน	910,298,793.24	8.58
(ค) ตราสารที่มีอันดับความน่าเชื่อถืออยู่ในอันดับที่สามารถลงทุนได้ (investment grade)	0.00	0.00
(ง) ตราสารที่มีอันดับความน่าเชื่อถืออยู่ในอันดับต่ำกว่าอันดับที่สามารถลงทุนได้ (investment grade) หรือตราสารที่ไม่ได้รับการจัดอันดับความน่าเชื่อถือ	0.00	0.00
(จ) ตราสารที่มีคุณสมบัติไม่ครบตามประกาศคณะกรรมการกำกับตลาดทุนที่ ทน.87/2558	0.00	0.00

● รายละเอียดและอันดับความน่าเชื่อถือของตราสารแห่งหนึ่ง เงินฝาก หรือตราสารกึ่งหนึ่งกึ่งทุนที่กองทุนลงทุนหรือมีไว้เป็นรายตัว

ประเภท	ผู้ออก	อันดับ		มูลค่า หน้าตัว	มูลค่าตาม ราคาตลาด
		วันครบกำหนด	ความน่าเชื่อถือ ของตราสาร		
1. เงินฝากธนาคาร	บมจ.ธนาคารกรุงไทย		N/A	AA+(tha)	19,086,630.89
2. เงินฝากธนาคาร	บมจ.ธนาคารทหารไทยชนชาติ		N/A	AA+(tha)	891,212,162.35

สัดส่วนเงินลงทุนชั้นสูงสุดต่อมูลค่าทรัพย์สินสุทธิของกองทุนที่บริษัทจัดการตั้งไว้ในแผนการลงทุนสำหรับกลุ่มตราสาร ตาม (ง) เท่ากับ 0.00%

**คำอธิบายการจัดอันดับความน่าเชื่อถือของสถาบันจัดอันดับความน่าเชื่อถือ  
บริษัท ฟิทช์ เรทติ้งส์ (ประเทศไทย) จำกัด**

อันดับความน่าเชื่อถือระยะยาวสำหรับประเทศไทย

AAA (tha)

‘AAA’ แสดงถึงระดับความน่าเชื่อถือขั้นสูงสุดของอันดับความน่าเชื่อถือภายในประเทศไทย ซึ่งกำหนดโดยฟิทช์โดยอันดับความน่าเชื่อถือนี้จะมอบให้กับอันดับความน่าเชื่อถือที่มีความเสี่ยง “น้อยที่สุด” เมื่อเปรียบเทียบกับผู้ออกตราสารหรือตราสารอื่นในประเทศไทย และโดยปกติแล้ว จะกำหนดให้แก่ตราสารทางการเงินที่ออกหรือค้ำประกันโดยรัฐบาล

AA (tha)

‘AA’ แสดงถึงระดับความน่าเชื่อถือขั้นสูงมากเมื่อเปรียบเทียบกับผู้ออกตราสารหรือตราสารอื่นในประเทศไทย โดยระดับความน่าเชื่อถือของตราสารทางการเงินขั้นนี้ต่างจากผู้ออกตราสารหรือตราสารอื่นที่ได้รับการจัดอันดับความน่าเชื่อถือขั้นสูงสุดของประเทศไทยเพียงเล็กน้อย

A (tha)

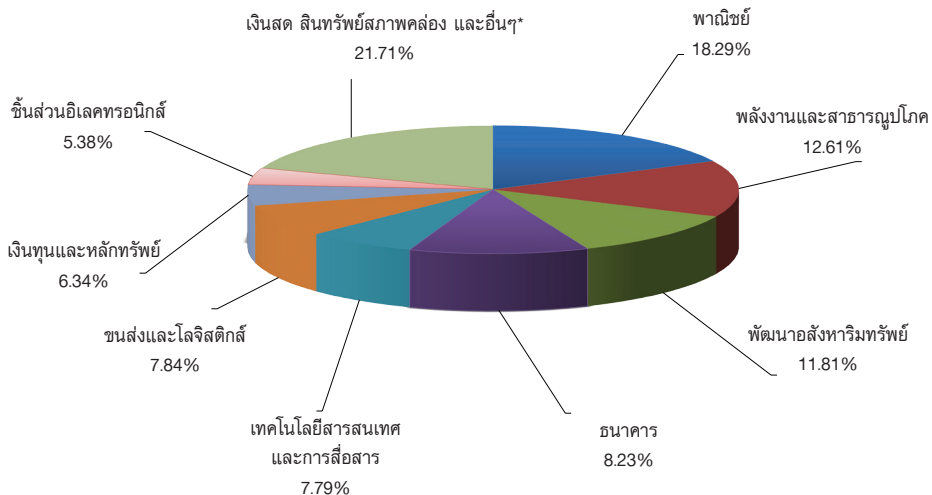
‘A’ แสดงถึงระดับความน่าเชื่อถือขั้นสูงเมื่อเปรียบเทียบกับผู้ออกตราสารหรือตราสารอื่นในประเทศไทย อย่างไรก็ตาม การเปลี่ยนแปลงของสถานการณ์หรือสภาพทางเศรษฐกิจอาจมีผลกระทบต่อความสามารถในการชำระหนี้โดยตรงตามกำหนดของตราสารทางการเงินเหล่านี้มากกว่าตราสารอื่นที่ได้รับการจัดอันดับความน่าเชื่อถือในประเภทที่สูงกว่า

BBB (tha)

‘BBB’ แสดงถึงระดับความน่าเชื่อถือขั้นปานกลางเมื่อเปรียบเทียบกับผู้ออกตราสารอื่นในประเทศไทย อย่างไรก็ตาม มีความเป็นไปได้มากกว่าการเปลี่ยนแปลงของสถานการณ์หรือสภาพทางเศรษฐกิจจะส่งผลกระทบต่อความสามารถในการชำระหนี้ได้ตรงตามกำหนดเวลาของตราสารทางการเงินเหล่านี้มากกว่าตราสารอื่นที่ได้รับการจัดอันดับความน่าเชื่อถือในประเภทที่สูงกว่า

เครื่องบ่งชี้พิเศษสำหรับประเทศไทย “tha” จะถูกระบุไว้ต่อจากอันดับความน่าเชื่อถือทุกอันดับ เพื่อแยกความแตกต่างออกจากการจัดอันดับความน่าเชื่อถือระดับสากล เครื่องหมาย “+” หรือ “-” อาจจะถูกระบุไว้เพิ่มเติมต่อจากอันดับความน่าเชื่อถือสำหรับประเทศหนึ่งๆ เพื่อแสดงถึงสถานะย่อยโดยเปรียบเทียบกันภายในอันดับความน่าเชื่อถือชั้นหลัก ทั้งนี้ จะไม่มีการระบุสัญลักษณ์ต่อท้ายดังกล่าวสำหรับอันดับความน่าเชื่อถืออันดับ “AAA(thu)” หรืออันดับที่ต่ำกว่า “CCC(thu)” สำหรับอันดับความน่าเชื่อถือในระยะยาว

สัดส่วนการลงทุนในหลักทรัพย์ประเภทต่างๆ 8 อันดับแรก  
 กองทุนเปิดเค 20 ซีเล็คท์หุ้นระยะยาวปันผล  
 ณ วันที่ 29 กุมภาพันธ์ 2567



\* เงินสดและสินทรัพย์สภาพคล่อง + สินทรัพย์อื่น (เช่น ลูกหนี้จากการขายหลักทรัพย์ ค่าใช้จ่ายรอตัดบัญชี) - หนี้สิน (เช่น เจ้าหนี้จากการซื้อหลักทรัพย์ ค่าใช้จ่ายค้างจ่าย)

## กองทุนเปิดเค 20 ซีเล็คท์หุ้นระยะยาวปันผล

ค่านายหน้าซื้อขายหลักทรัพย์  
ตั้งแต่วันที่ 1 กันยายน 2566 ถึงวันที่ 29 กุมภาพันธ์ 2567

อันดับ	ชื่อ	ค่านายหน้า (บาท)	อัตราส่วน ค่านายหน้า
1	บริษัทหลักทรัพย์ กลีกรไทย จำกัด (มหาชน)	1,873,969.78	21.15%
2	บริษัทหลักทรัพย์แมคควอรี (ประเทศไทย) จำกัด	1,302,486.15	14.70%
3	บริษัทหลักทรัพย์ ยูบีเอส (ประเทศไทย) จำกัด	743,965.77	8.40%
4	บริษัทหลักทรัพย์ เกียรตินาคินภัทร จำกัด (มหาชน)	710,862.46	8.02%
5	บริษัทหลักทรัพย์ อินโนเวสต์ เอกซ์ จำกัด	688,590.28	7.77%
6	บริษัทหลักทรัพย์ ซิตีคอร์ป (ประเทศไทย) จำกัด	576,333.19	6.50%
7	บริษัทหลักทรัพย์ ธนชาต จำกัด (มหาชน)	550,961.21	6.22%
8	บริษัทหลักทรัพย์ เจพีมอร์แกน (ประเทศไทย) จำกัด	514,355.02	5.80%
9	บริษัทหลักทรัพย์ ซีจีเอส อินเตอร์เนชั่นแนล (ประเทศไทย) จำกัด	513,940.34	5.80%
10	บริษัทหลักทรัพย์ บัวหลวง จำกัด (มหาชน)	420,369.57	4.74%
11	อื่นๆ	964,972.68	10.89%
<b>รวม</b>		<b>8,860,806.45</b>	<b>100.00%</b>

**แบบแสดงค่าใช้จ่ายที่เรียกเก็บจากกองทุนรวม  
ของรอบระยะเวลาตั้งแต่วันที่ 1 กันยายน 2566 ถึงวันที่ 29 กุมภาพันธ์ 2567**

ค่าใช้จ่ายที่เรียกเก็บจากกองทุน* (Fund's Direct Expense)	จำนวนเงิน (ล้านบาท)	ร้อยละของมูลค่า ทรัพย์สินสุทธิ
ค่าธรรมเนียมการจัดการ(Management Fee)	107,621.80	0.93
ค่าธรรมเนียมผู้ดูแลผลประโยชน์(Trustee Fee)	1,721.95	0.01
ค่าธรรมเนียมทะเบียน(Registrar Fee)	7,379.78	0.06
ค่าโฆษณา ประชาสัมพันธ์ และส่งเสริมการขายในช่วงเสนอขายหน่วยลงทุนครั้งแรก	ไม่มี	ไม่มี
ค่าโฆษณา ประชาสัมพันธ์ และส่งเสริมการขายหลังเสนอขายหน่วยลงทุนครั้งแรก	ไม่มี	ไม่มี
ค่าใช้จ่ายอื่นๆ(Other Expenses**)	887.28	0.01
<b>รวมค่าใช้จ่ายทั้งหมด(Total Fund's Direct Expenses)</b>	<b>117,610.80</b>	<b>1.01</b>

\* ค่าธรรมเนียมและค่าใช้จ่ายที่หักจากกองทุนรวมได้รวมภาษีมูลค่าเพิ่มแล้ว

\*\*ค่าใช้จ่ายอื่นที่ < ร้อยละ 0.01 ของมูลค่าทรัพย์สินสุทธิ

\*\*\*ไม่รวมค่าโฆษณาซื้อขายหลักทรัพย์และค่าธรรมเนียมต่างๆ ที่เกิดขึ้นจากการซื้อขายหลักทรัพย์

## กองทุนเปิดเค 20 ซีเคทีหุ้นระยะยาวปันผล

---

ข้อมูลการลงทุนที่ไม่เป็นไปตามนโยบายการลงทุนในรอบระยะเวลาที่กำหนด

-ไม่มี-

### ประวัติการจ่ายเงินปันผล K20LTF-A(D)

ครั้งที่	1	2	รวม
บาท/หน่วย	0.36	0.18	0.54
วัน XD	1/3/64	28/2/65	
วันจ่ายเงินปันผล	15/3/64	14/3/65	

### ประวัติการจ่ายเงินปันผล K20LTF-C(L)

ครั้งที่	1	2	3	4	5	6	7
บาท/หน่วย	0.19	0.12	1.00	0.08	0.30	0.53	0.13
วัน XD	29/2/51	2/3/53	31/3/53	28/2/54	31/8/54	28/2/55	31/8/55
วันจ่ายเงินปันผล	27/3/51	29/3/53	24/9/53	14/3/54	14/9/54	14/3/55	14/9/55

ครั้งที่	8	9	10	11	12	13	14
บาท/หน่วย	0.90	0.11	0.53	0.30	0.27	0.77	0.45
วัน XD	28/2/56	28/2/57	1/9/57	2/3/58	29/2/59	31/8/59	31/8/60
วันจ่ายเงินปันผล	14/3/56	14/3/57	12/9/57	13/3/58	14/3/59	14/9/59	14/9/60

ครั้งที่	15	16	17	18	19	20	รวม
บาท/หน่วย	0.79	0.11	0.30	0.13	0.17	0.19	7.37
วัน XD	28/2/61	28/2/62	2/9/62	1/3/64	31/8/64	28/2/65	
วันจ่ายเงินปันผล	14/3/61	14/3/62	13/9/62	15/3/64	14/9/64	14/3/65	

---

**รายชื่อบุคคลที่เกี่ยวข้องที่มีการทำธุรกรรมกับ  
กองทุนเปิดเค 20 ซีเล็คท์หุ้นระยะยาวปันผล  
สำหรับระยะเวลาตั้งแต่วันที่ 1 กันยายน 2566 ถึงวันที่ 29 กุมภาพันธ์ 2567**

1. บมจ.ธนาคารกสิกรไทย
2. บริษัทหลักทรัพย์ กสิกรไทย จำกัด (มหาชน)

ผู้ลงทุนสามารถตรวจสอบรายละเอียดการทำธุรกรรมกับบุคคลที่เกี่ยวข้องกับกองทุนรวมได้ที่บริษัทจัดการโดยตรง หรือที่ website ของบริษัทจัดการที่ <http://www.kasikornasset.com> หรือที่ Website ของสำนักงาน ก.ล.ต. ที่ <http://www.sec.or.th>

**ข้อมูลการดำเนินการใช้สิทธิออกเสียงในที่ประชุมผู้ถือหุ้นในนามกองทุนรวมของรอบปีปฏิทินล่าสุด**

สามารถตรวจสอบข้อมูลได้จาก Website : [www.kasikornasset.com](http://www.kasikornasset.com)

## กองทุนเปิดเค 20 ซีเล็คท์หุ้นระยะยาวปันผล

### การรับผลประโยชน์ตอบแทนเนื่องจากการที่กองทุนใช้บริการบุคคลอื่น

บริษัท	กลยุทธ์การลงทุน บทวิเคราะห์ และข้อมูลข่าวสาร	จัด เยี่ยมชม บริษัท	สัมมนา	หุ้นจอง
บริษัทหลักทรัพย์ บัวหลวง จำกัด (มหาชน)	X	X	-	X
บริษัทหลักทรัพย์ ซี ไอ เอ็ม บี (ประเทศไทย) จำกัด	X	X	-	-
บริษัทหลักทรัพย์ ซี แอล เอส เอ (ประเทศไทย) จำกัด	X	X	-	-
บริษัทหลักทรัพย์ เครดิตสวิส (ประเทศไทย) จำกัด	X	-	-	-
บริษัทหลักทรัพย์ ซิตี คอร์ป (ประเทศไทย)	X	X	-	-
บริษัทหลักทรัพย์ ดีบีเอส วิกเคอร์ส (ประเทศไทย) จำกัด	X	X	-	-
บริษัทหลักทรัพย์ ฟินันเซีย ไซรัส จำกัด (มหาชน)	X	X	-	-
บริษัทหลักทรัพย์ อินโนเวสต์ เอกซ์ จำกัด	X	X	-	-
บริษัทหลักทรัพย์ เจ.พี.มอร์แกน (ประเทศไทย) จำกัด	X	X	-	-
บริษัทหลักทรัพย์ กรุงศรี พัฒนสิน จำกัด (มหาชน)	X	X	-	-
บริษัทหลักทรัพย์ เคจีไอ (ประเทศไทย) จำกัด (มหาชน)	X	X	-	-
บริษัทหลักทรัพย์ เกียรตินาคินภัทร จำกัด (มหาชน)	X	X	X	-
บริษัทหลักทรัพย์ กลิกรไทย จำกัด (มหาชน)	X	X	-	X
บริษัทหลักทรัพย์ กรุงศรี จำกัด (มหาชน)	X	X	-	-
บริษัทหลักทรัพย์ แมคควอรี (ประเทศไทย) จำกัด	X	X	-	-
บริษัทหลักทรัพย์ เมย์แบงก์ (ประเทศไทย) จำกัด (มหาชน)	X	X	-	-
บริษัทหลักทรัพย์ อาร์เอชบี (ประเทศไทย) จำกัด (มหาชน)	X	-	-	-
บริษัทหลักทรัพย์ ธนชาติ จำกัด (มหาชน)	X	X	-	-
บริษัทหลักทรัพย์ ทีเอสโก้ จำกัด	X	X	-	-
บริษัทหลักทรัพย์ ยูบีเอส (ประเทศไทย) จำกัด	X	X	-	-
บริษัทหลักทรัพย์ ยูโอบี เคย์เฮียน (ประเทศไทย) จำกัด (มหาชน)	X	X	-	-

(รอบระยะเวลาบัญชี 1 มีนาคม 2566 - 29 กุมภาพันธ์ 2567)





หลักทรัพย์จัดการกองทุนกสิกรไทย

开泰基金管理 KASIKORN ASSET MANAGEMENT

บริษัทหลักทรัพย์จัดการกองทุน กสิกรไทย จำกัด

อาคารธนาคารกสิกรไทย ชั้น 6 และ ชั้น 12

เลขที่ 400/22 ถนนพหลโยธิน แขวงสามเสนใน เขตพญาไท กรุงเทพฯ 10400

โทรศัพท์ 02-6733888 โทรสาร 02-6733988