

# K

**KASIKORNTHAI**

## รายงานรอบระยะเวลา 6 เดือนแรก

กองทุนเปิดเค 70:30 หุ้นระยะยาวปันผล

สำหรับรอบระยะเวลาบัญชี

ตั้งแต่วันที่ 1 กันยายน 2565 ถึงวันที่ 28 กุมภาพันธ์ 2566

กองทุนเปิดเค 70:30 หุ้นระยะยาวปันผล (K70LTF)

รายงานรอบระยะเวลา 6 เดือนแรก กองทุนรวมกลีกรไทย  
ณ 28 กุมภาพันธ์ 2566

หลักทรัพย์จัดการกองทุนกลีกรไทย  
开基基金管理 KASIKORN ASSET MANAGEMENT



บริการทุกระดับประทับใจ

กองทุนเปิดเค 70:30 หุ้นระยะยาวปันผล  
สำหรับรอบระยะเวลาตั้งแต่วันที่ 1 กันยายน 2565 ถึงวันที่ 28 กุมภาพันธ์ 2566

เรียน ท่านผู้ถือหุ้นลงทุน

KAsset ขอนำส่ง “รายงานรอบระยะเวลา 6 เดือนแรก กองทุนเปิดเค 70:30 หุ้นระยะยาวปันผล (K Equity 70:30 LTF : K70LTF) เพื่อรายงานผลการดำเนินงานย้อนหลังสัดส่วนการลงทุน ตลอดจนงบการเงินของกองทุนดังกล่าวตั้งแต่วันที่ 1 กันยายน 2565 ถึงวันที่ 28 กุมภาพันธ์ 2566

KAsset ขอขอบคุณที่ท่านได้มอบความไว้วางใจเลือกลงทุนกับบริษัท และเราถือเป็นภารกิจอันสำคัญยิ่งที่จะบริหารจัดการกองทุนให้มีผลการดำเนินงานที่ตีบนความเสี่ยงที่ยอมรับได้ภายใต้หลักธรรมาภิบาล พร้อมทั้งพัฒนารูปแบบการลงทุนที่หลากหลาย เพื่อตอบสนองความต้องการในการลงทุนอย่างต่อเนื่อง โดยท่านสามารถสอบถามข้อมูลเกี่ยวกับกองทุนรวมเพิ่มเติมได้ที่ส่วนบริการผู้ลงทุน KAsset Contact Center โทร. 02-6733888 หรือ [www.kasikornasset.com](http://www.kasikornasset.com)

ขอแสดงความนับถือ

KAsset

บริษัทหลักทรัพย์จัดการกองทุน กลีกรไทย จำกัด

รู้ระดับความเสี่ยง เลือกลงทุนอย่างมั่นใจ

ตอบ “CUSTOMER RISK PROFILE” ก่อนลงทุน

ตั้งแต่ 1 ก.ค. 2554 ผู้ลงทุน **ทุกท่าน** จะต้องทำแบบสอบถามเพื่อประเมินความเสี่ยงในการลงทุน (Customer Risk Profile) ตามข้อกำหนดของสำนักงาน ก.ล.ต. เพื่อประโยชน์ในการทำธุรกรรมกองทุนรวมได้อย่างต่อเนื่อง

โดยท่านสามารถตอบแบบสอบถาม Customer Risk Profile ก่อนทำการซื้อกองทุนรวมได้ที่ธนาคารกสิกรไทยทุกสาขา ทั้งนี้ ด้วยข้อกำหนดดังกล่าว ธนาคารจึงขอระงับการทำรายการซื้อ/ขายกองทุนผ่านช่องทางอิเล็กทรอนิกส์ 2 ช่องทาง ได้แก่ K-ATM (บริการธนาคารทางเอทีเอ็มกสิกรไทย) และ K-Contact Center (บริการธนาคารทางโทรศัพท์กสิกรไทย) เป็นการชั่วคราว

สำหรับช่องทางการลงทุนผ่าน K-Cyber Invest (บริการลงทุนในกองทุนรวมทางอินเทอร์เน็ต กสิกรไทย) ทาง [www.kasikornasset.com](http://www.kasikornasset.com) ยังคงเปิดให้บริการปกติ

สอบถามรายละเอียดเพิ่มเติมติดต่อ KAsset Contact Center 02-6733888

กองทุนเปิดเค 70:30 หุ้นระยะยาวปันผล  
(K Equity 70:30 LTF : K70LTF)

การลงทุนในกองทุนรวมหุ้นระยะยาวตั้งแต่วันที่ 1 มกราคม 2563 เป็นต้นไป จะไม่ได้รับสิทธิประโยชน์ทางภาษี

การแบ่งชนิดหน่วยลงทุน มีทั้งหมด 2 ชนิด ดังนี้

1. ชนิด LTF : K70LTF-C(L)  
\*กองทุนนี้ไม่เปิดให้ซื้อเพิ่มเติมตั้งแต่วันที่ 1 มกราคม 2563 เป็นต้นไป
2. ชนิดจ่ายเงินปันผล : K70LTF-A(D)

ประเภทกองทุน

- กองทุนรวมตราสารทุน
- กองทุนรวมหุ้นระยะยาว (LTF)

อายุโครงการ

ไม่กำหนด

วันที่จดทะเบียนกองทุน

29 พฤศจิกายน 2548

รอบระยะเวลาบัญชี

1 กันยายน – 31 สิงหาคม

### นโยบายการลงทุน

กองทุนจะลงทุนในหุ้นสามัญของบริษัทจดทะเบียนในตลาดหลักทรัพย์ ตราสารทุน หน่วยลงทุนของกองทุนรวมตราสารทุนที่ลงทุนในหุ้นของบริษัทจดทะเบียน กองทุนรวมอสังหาริมทรัพย์ที่อ้างอิงกับผลตอบแทนหุ้นหรือกลุ่มหุ้นของบริษัทจดทะเบียน กองทุนรวมดัชนีที่อ้างอิงกับผลตอบแทนหุ้นหรือกลุ่มหุ้นของบริษัทจดทะเบียน ทั้งนี้ ไม่รวมถึงสัญญาซื้อขายล่วงหน้า เฉลี่ยในรอบปีบัญชีไม่น้อยกว่าร้อยละ 65 และไม่เกินร้อยละ 70 ของมูลค่าทรัพย์สินสุทธิของกองทุน โดยจะต้องมีฐานะการลงทุนสุทธิในหุ้นสามัญไม่ต่ำกว่าร้อยละ 65 ของมูลค่าทรัพย์สินสุทธิของกองทุน

เว้นแต่ในกรณีที่เกิดเหตุการณ์ดังต่อไปนี้ และบริษัทจัดการได้แจ้งเหตุการณ์ที่เกิดขึ้นดังกล่าวให้สำนักงานคณะกรรมการ ก.ล.ต. ทราบ ทั้งนี้ เพื่อเป็นการพิทักษ์ผลประโยชน์ของผู้ถือหน่วยลงทุนอย่างเต็มที่ โดยคำนึงถึงและรักษาผลประโยชน์สูงสุดของผู้ถือหน่วยลงทุน กองทุนอาจลงทุนในหลักทรัพย์ข้างต้นโดยเฉลี่ยในรอบปีบัญชีน้อยกว่าร้อยละ 65 ได้

- (1) วิกฤตการณ์ทางเศรษฐกิจที่มีนัยสำคัญต่อการลงทุนในตลาดหลักทรัพย์
- (2) ภาวะสงคราม
- (3) ราคาตลาดของหลักทรัพย์ลดลงอย่างรุนแรงในช่วงที่ใกล้กับวันสิ้นรอบปีบัญชี เป็นเหตุให้บริษัทจัดการไม่สามารถปรับการลงทุนได้ทันก่อนสิ้นปีบัญชี

ทั้งนี้ จะมุ่งเน้นลงทุนในหุ้นที่มีนโยบายหรือมีการจ่ายเงินปันผลอย่างสม่ำเสมอ เงินทุนส่วนที่เหลือจะลงทุนในหลักทรัพย์หรือทรัพย์สินอื่นเป็นหรือเกี่ยวข้องกับตราสารแห่งหนี้ ตราสารทางการเงิน และเงินฝาก รวมทั้งหลักทรัพย์ หรือทรัพย์สินอื่น หรือการขาดผลโดยวิธีอื่นที่ไม่ขัดต่อกฎหมาย ก.ล.ต. โดยจะเน้นลงทุนในหลักทรัพย์ที่มีปัจจัยพื้นฐานดี มีความมั่นคง และให้ผลตอบแทนที่เหมาะสมเมื่อเทียบกับระดับความเสี่ยง ทั้งนี้ กองทุนอาจลงทุนในสัญญาซื้อขายล่วงหน้าโดยมีวัตถุประสงค์เพื่อป้องกันความเสี่ยง และจะลงทุนในสัญญาซื้อขายล่วงหน้า (derivatives) ที่แฝงอยู่ในธุรกรรม Structured note ที่เป็น puttable / callable bond เท่านั้น และจะไม่ลงทุนในตราสารที่มีลักษณะของสัญญาซื้อขายล่วงหน้าแฝง (Structured Note) อื่นนอกเหนือจากตราสารที่มีสัญญาซื้อขายล่วงหน้าแฝง (Structured Note) ที่มีลักษณะเป็นตราสารหนี้ที่ผู้ออกมีสิทธิในการบังคับได้ ถอนคืนก่อนกำหนด (callable) หรือตราสารหนี้ที่ผู้ออกมีสิทธิเรียกให้ผู้ออกชำระหนี้คืนก่อนกำหนด (puttable) โดยมีการกำหนดผลตอบแทนไว้อย่างแน่นอนหรือเป็นอัตราที่ผันแปรตามอัตราดอกเบี้ยของสถาบันการเงินหรืออัตราดอกเบี้ยอื่น และไม่มีการกำหนดเงื่อนไขการจ่ายผลตอบแทนที่อ้างอิงกับปัจจัยอ้างอิงอื่นเพิ่มเติม

รายละเอียดเพิ่มเติมเกี่ยวกับลักษณะพิเศษ

กองทุนรวมตราสารแห่งหุ้นที่นำเงินที่ได้จากการจำหน่ายหน่วยลงทุนไปลงทุนในหรือมีไว้ซึ่งหุ้นสามัญของบริษัทจดทะเบียนในตลาดหลักทรัพย์ ตราสารทุน หน่วยลงทุนของกองทุนรวมตราสารทุนที่ลงทุนในหุ้นของบริษัทจดทะเบียน กองทุนรวมอสังหาริมทรัพย์ที่อ้างอิงกับผลตอบแทนหุ้นหรือกลุ่มหุ้นของบริษัทจดทะเบียน กองทุนรวมดัชนีที่อ้างอิงกับผลตอบแทนหุ้นหรือกลุ่มหุ้นของบริษัทจดทะเบียน ทั้งนี้ ไม่รวมถึงสัญญาซื้อขายล่วงหน้าโดยเฉลี่ยในรอบปีบัญชีไม่ต่ำกว่าร้อยละ 65 และไม่เกินร้อยละ 70 ของมูลค่าทรัพย์สินสุทธิของกองทุน

## กองทุนเปิดเค 70:30 ทุนระยะยาวปันผล

---

### นโยบายการจ่ายเงินปันผล

กองทุนมีนโยบายจ่ายเงินปันผลให้แก่ผู้ถือหน่วยลงทุนไม่เกินปีละ 2 ครั้ง ในกรณีที่กองทุนมีกำไรสะสม และการจ่ายเงินปันผลไม่ทำให้เกิดผลขาดทุนสะสมในงวดบัญชีที่จ่ายเงินปันผลนั้น โดยในการจ่ายเงินปันผลในแต่ละครั้งจะพิจารณาจ่ายเงินปันผลตามหลักเกณฑ์อย่างใดอย่างหนึ่งดังต่อไปนี้

1. จ่ายจากเงินปันผลหรือดอกเบี้ยรับที่ได้รับจากทรัพย์สินของกองทุน
2. จ่ายในอัตราไม่เกินร้อยละ 30 ของกำไรสะสม หรือการเพิ่มขึ้นในสินทรัพย์สุทธิจากการดำเนินงานประจำแต่ละงวดบัญชีแล้วแต่จำนวนใดจะต่ำกว่า

อย่างไรก็ตาม บริษัทจัดการสงวนสิทธิ์ในการที่จะไม่จ่ายเงินปันผล ในกรณีที่เงินปันผลต่อหน่วยที่คำนวณได้ต่ำกว่า 0.25 บาท

### ผู้ดูแลผลประโยชน์

ธนาคารทหารไทยธนชาต จำกัด (มหาชน)

### นายทะเบียน

บมจ. ธนาคารกสิกรไทย

ปก.ปกท.23/0548

8 มีนาคม 2566

**ความเห็นของผู้ดูแลผลประโยชน์**

เรียน ผู้ถือหุ้นลงทุน  
กองทุนเปิดเค 70:30 หุ้นระยะยาวปันผล

ธนาคารทหารไทยธนชาต จำกัด (มหาชน) ในฐานะผู้ดูแลผลประโยชน์ของกองทุนเปิดเค 70:30 หุ้นระยะยาวปันผล ได้ปฏิบัติหน้าที่ดูแลการจัดการของกองทุนดังกล่าวซึ่งบริหารและจัดการโดย บริษัทหลักทรัพย์จัดการกองทุน กลสิกรไทย จำกัด สำหรับรอบระยะเวลาบัญชี ตั้งแต่วันที่ 1 กันยายน 2565 ถึงวันที่ 28 กุมภาพันธ์ พ.ศ. 2566 นั้น

ธนาคารฯ เห็นว่า บริษัทหลักทรัพย์จัดการกองทุน กลสิกรไทย จำกัด ได้ปฏิบัติหน้าที่ในการบริหารและจัดการ กองทุนเปิดเค 70:30 หุ้นระยะยาวปันผล โดยถูกต้องตามที่ควร ตามวัตถุประสงค์ที่ได้กำหนดไว้ในโครงการจัดการที่ได้รับอนุมัติจากสำนักงานคณะกรรมการกำกับหลักทรัพย์และตลาดหลักทรัพย์ และภายใต้พระราชบัญญัติหลักทรัพย์และตลาดหลักทรัพย์ พ.ศ. 2535



(มณีวรรณ อิงกริธาน)

ผู้ดูแลผลประโยชน์

ธนาคารทหารไทยธนชาต จำกัด (มหาชน)

## กองทุนเปิดเค 70:30 ทุนระยะยาวปันผล

**ความเห็นของบริษัทจัดการกองทุนรวมเกี่ยวกับการลงทุนเพื่อเป็นทรัพย์สินของกองทุนรวม สำหรับรอบระยะเวลาบัญชีตั้งแต่วันที่ 1 กันยายน 2565 ถึงวันที่ 28 กุมภาพันธ์ 2566**

ณ สิ้นเดือนกุมภาพันธ์ 2566 กองทุนมีสัดส่วนการลงทุนในตราสารทุนประมาณร้อยละ 68.97 ของมูลค่าทรัพย์สินสุทธิ หมวดอุตสาหกรรมที่กองทุนลงทุนสูงกว่าสัดส่วนของตลาดฯ (Overweight) ได้แก่ ธนาคาร พัฒนาอสังหาริมทรัพย์ หมวดอุตสาหกรรมที่กองทุนลงทุนใกล้เคียงกับสัดส่วนของตลาดฯ (Neutral) ได้แก่ การแพทย์ ชิ้นส่วนอุตสาหกรรมและเครื่องจักร บรรจุก๊าซ บริการรับเหมาก่อสร้าง พาณิชยกรรม สื่อและสิ่งพิมพ์ หมวดอุตสาหกรรมที่กองทุนลงทุนน้อยกว่าสัดส่วนของตลาดฯ (Underweight) ได้แก่ พลังงานและสาธารณูปโภค ชิ้นส่วนอิเล็กทรอนิกส์ เทคโนโลยีสารสนเทศและการสื่อสาร อาหารและเครื่องดื่ม ขนส่งและโลจิสติกส์ เงินทุนและหลักทรัพย์ ปิโตรเคมีและเคมีภัณฑ์ วัสดุก่อสร้าง ประกันภัยและประกันชีวิต

สำหรับการลงทุนในตราสารหนี้ กองทุนมีสัดส่วนการลงทุนในตราสารหนี้ ภาครัฐประมาณร้อยละ 15.84 และภาคเอกชนประมาณร้อยละ 14.70 ของมูลค่าทรัพย์สินสุทธิ

### **การเปลี่ยนแปลงที่เกิดขึ้นในรอบบัญชีปัจจุบันเมื่อเทียบกับรอบบัญชีก่อนหน้า**

ณ สิ้นเดือนกุมภาพันธ์ 2566 กองทุนมีสัดส่วนการลงทุนในตราสารทุนประมาณร้อยละ 68.97 ของมูลค่าทรัพย์สินสุทธิ เพิ่มขึ้นเมื่อเปรียบเทียบกับ ณ สิ้นเดือนสิงหาคม 2565 ซึ่งกองทุนลงทุนในตราสารทุนประมาณร้อยละ 67.79 ของมูลค่าทรัพย์สินสุทธิ โดยหมวดอุตสาหกรรมที่ลงทุนเพิ่มสูงขึ้น ได้แก่ พาณิชยกรรม ธนาคาร พัฒนาอสังหาริมทรัพย์ เทคโนโลยีสารสนเทศและการสื่อสาร การแพทย์ ชิ้นส่วนอุตสาหกรรมและเครื่องจักร ปิโตรเคมีและเคมีภัณฑ์ สื่อและสิ่งพิมพ์ และปรับลดการลงทุนในหมวด เงินทุนและหลักทรัพย์ ประกันภัยและประกันชีวิต บรรจุก๊าซ ชิ้นส่วนอิเล็กทรอนิกส์ อาหารและเครื่องดื่ม พลังงานและสาธารณูปโภค วัสดุก่อสร้าง บริการรับเหมาก่อสร้าง ขนส่งและโลจิสติกส์

สำหรับการลงทุนในตราสารหนี้ ณ สิ้นเดือนกุมภาพันธ์ 2566 กองทุนมีสัดส่วนการลงทุนในตราสารหนี้ประมาณร้อยละ 30.54 ของมูลค่าทรัพย์สินสุทธิของกองทุนลดลงจากร้อยละ 31.51 ณ สิ้นเดือนสิงหาคม 2565 แบ่งเป็นการลงทุนในตราสารหนี้ภาครัฐ คิดเป็นร้อยละ 8.30 ของมูลค่าทรัพย์สินสุทธิของกองทุน ลดลงจาก ณ สิ้นเดือนสิงหาคม 2565 ซึ่งอยู่ที่ร้อยละ 11.58 ของมูลค่าทรัพย์สินสุทธิของกองทุน ลงทุนในตราสารหนี้ภาคเอกชน คิดเป็นร้อยละ 22.24 ของมูลค่าทรัพย์สินสุทธิของกองทุน เพิ่มขึ้นจาก ณ สิ้นเดือนสิงหาคม 2565 ซึ่งอยู่ที่ร้อยละ 19.93 ของมูลค่าทรัพย์สินสุทธิของกองทุน

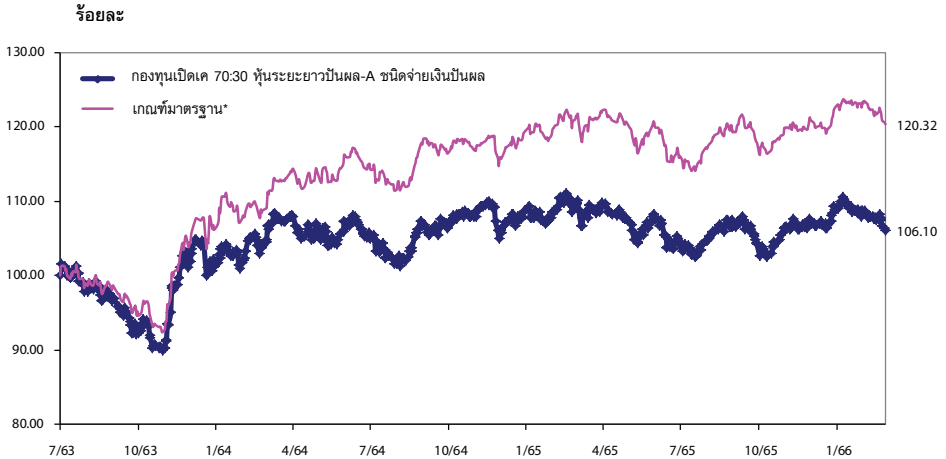
### **ผลการดำเนินงานของกองทุนหลัก**

ไม่มี



## กองทุนเปิดเค 70:30 หุ้นระยะยาวปันผล

### ผลการดำเนินงานของ กองทุนเปิดเค 70:30 หุ้นระยะยาวปันผล-A ชนิดจ่ายปันผล เทียบกับเกณฑ์มาตรฐาน\* สิ้นสุดวันที่ 28 กุมภาพันธ์ 2566



#### \* ตัวชี้วัด

ดัชนีชี้วัดของกองทุน (Benchmark) คือ ค่าเฉลี่ยของดัชนีผลตอบแทนรวมตลาดหลักทรัพย์แห่งประเทศไทย (70%) ผลตอบแทนรวมสุทธิของดัชนีพันธบัตรรัฐบาลอายุ 1 - 3 ปี ของสมาคมตลาดตราสารหนี้ไทย (15%) ผลตอบแทนรวมสุทธิของดัชนีตราสารหนี้ภาคเอกชน Mark-to-Market ที่มีอันดับความน่าเชื่อถือของผู้ออกตราสารอยู่ในระดับ A- ขึ้นไป อายุ 1 - 3 ปี ของสมาคมตลาดตราสารหนี้ไทย (7.5%) และดัชนีตราสารหนี้ภาครัฐระยะสั้น (Short-term Government Bond Index) (7.5%)

# ทั้งนี้ การเปลี่ยนแปลงที่มาตรฐานที่ใช้วัดผลการดำเนินงานในช่วงแรกอาจทำให้ผลการดำเนินงานของกองทุนรวมดีขึ้นเมื่อเปรียบเทียบกับตัวชี้วัดมาตรฐาน เนื่องจากตราสารหนี้ที่กองทุน ลงทุนบางส่วนไม่มีการภาษี ขณะที่ตัวชี้วัดมาตรฐานใหม่คำนวณจากสมมติฐานตราสารหนี้ทั้งหมดเสียภาษี

#\* ก่อนวันที่ 16 ธันวาคม 2562 ใช้ค่าเฉลี่ยของดัชนีผลตอบแทนรวมตลาดหลักทรัพย์แห่งประเทศไทย (70%) ผลตอบแทนรวมสุทธิของดัชนีพันธบัตรรัฐบาล Mark-to-Market อายุ 1 - 3 ปี ของสมาคม ตลาดตราสารหนี้ไทย (15%) ผลตอบแทนรวมสุทธิของดัชนีตราสารหนี้ภาคเอกชน Mark-to-Market ที่มีอันดับความน่าเชื่อถือของผู้ออกตราสารอยู่ในระดับ A- ขึ้นไป อายุ 1 - 3 ปี ของสมาคมตลาด ตราสารหนี้ไทย (7.5%) และดัชนีตราสารหนี้ภาครัฐระยะสั้น(Short-term Government Bond Index) (7.5%) และได้เชื่อมต่อกับดัชนีชี้วัดปัจจุบันตั้งแต่วันที่ 16 ธันวาคม 2562





ผลการดำเนินงานของกองทุนปีลด 70:30 หุ่นระยะยาวปีผล-C ชนิด LTF  
Fund Performance of K Equity 70:30 LTF-C(L)

(1) ผลการดำเนินงานตามปีปฏิทินย้อนหลัง/Calendar Year Performance

หน่วย : % ต่อปี (% p.a.)

ปี/Year	2556 (2013)	2557 (2014)	2558 (2015)	2559 (2016)	2560 (2017)	2561 (2018)	2562 (2019)	2563 (2020)	2564 (2021)	2565 (2022)
ผลตอบแทนกองทุนรวม/Fund Return	-3.42	12.02	-7.86	11.37	15.27	-7.84	2.24	-6.77	7.66	0.37
ผลตอบแทนดัชนีชี้วัด/Benchmark Return	-3.63	19.12	-11.23	23.85	13.29	-5.19	3.96	-2.27	12.37	2.66
ความผันผวน (Standard deviation) ของผลการดำเนินงาน/Fund Standard Deviation	15.24	9.79	9.53	10.48	5.21	8.61	7.16	20.35	8.93	8.05
ความผันผวน (Standard deviation) ของดัชนีชี้วัด/Benchmark Standard Deviation	20.92	13.03	13.73	14.21	4.78	8.43	6.56	20.93	8.43	7.75

(2) ผลการดำเนินงานย้อนหลัง ณ วันที่ 28 กุมภาพันธ์ 2566/Performance as of 28 Feb 2023

	Year to Date	3 เดือน (3 Months)	6 เดือน (6 Months)	1 ปี (% ต่อปี) 1 Year (% p.a.)	3 ปี (% ต่อปี) 3 Years (% p.a.)	5 ปี (% ต่อปี) 5 Years (% p.a.)	10 ปี (% ต่อปี) 10 Years (% p.a.)	Since Inception Return (% p.a.)
ผลตอบแทนกองทุนรวม/Fund Return	-2.45	-1.21	-1.13	-2.77	2.53	-2.10	0.96	5.49
ผลตอบแทนดัชนีชี้วัด/Benchmark Return	-1.72	-0.19	0.15	-0.55	7.29	1.11	3.47	9.02
ความผันผวน (Standard deviation) ของผลการดำเนินงาน (% ต่อปี)/Fund Standard Deviation (% p.a.)	5.46	5.62	6.44	7.61	13.11	11.66	11.09	13.80
ความผันผวน (Standard deviation) ของดัชนีชี้วัด (% ต่อปี)/Benchmark Standard Deviation (% p.a.)	5.36	5.61	6.20	7.46	13.26	11.66	12.98	18.29

คำชี้แจง

ดัชนีชี้วัดของกองทุน (Benchmark) คือ ผลลัพธ์ของดัชนีผลตอบแทน กองทุนดัชนีชี้วัดของประเทศไทย (70%) ผลตอบแทนรวมของดัชนีชี้วัดหลักทรัพย์ไทย (30%)  
 \* 1 - 3 ปี ของผลตอบแทนตราสารหนี้ไทย (15%) ผลตอบแทนรวมของดัชนีชี้วัดตราสารหนี้ของประเทศไทย Mark-to-Market ที่มีเงินต้นรวมตั้งแต่ 100 ล้านบาท  
 \* 4 - 5 ปี ของผลตอบแทนตราสารหนี้ไทย (15%) ผลตอบแทนรวมของดัชนีชี้วัดตราสารหนี้ของประเทศไทย (Short-term Government Bond Index) (7.5%)  
 \* 6 - 10 ปี ของผลตอบแทนตราสารหนี้ไทย (15%) ผลตอบแทนรวมของดัชนีชี้วัดตราสารหนี้ของประเทศไทย (Short-term Government Bond Index) (7.5%)  
 \* ดัชนีชี้วัดที่มี 16 ส.ค. 2562 โดยดัชนีชี้วัดของผลตอบแทนของกองทุนมีลักษณะคล้ายกับดัชนีชี้วัดของกองทุน Mark-to-Market  
 \* 1 - 3 ปี ของผลตอบแทนตราสารหนี้ไทย (15%) ผลตอบแทนรวมของดัชนีชี้วัดตราสารหนี้ของประเทศไทย Mark-to-Market ที่มีเงินต้นรวมตั้งแต่ 100 ล้านบาท  
 \* 4 - 5 ปี ของผลตอบแทนตราสารหนี้ไทย (15%) ผลตอบแทนรวมของดัชนีชี้วัดตราสารหนี้ของประเทศไทย (Short-term Government Bond Index) (7.5%)  
 \* 6 - 10 ปี ของผลตอบแทนตราสารหนี้ไทย (15%) ผลตอบแทนรวมของดัชนีชี้วัดตราสารหนี้ของประเทศไทย (Short-term Government Bond Index) (7.5%)  
 \* และโดยที่ผลตอบแทนดัชนีชี้วัดมีเงินต้นรวมตั้งแต่ 16 ส.ค. 2562

Benchmark

Benchmark is the composite index of 70% SET TBI 15% Net Total Return of Government Bond Index (1-3Y) 50% Net Total Return of MTM Corporate Bond Index A-up (1-3Y) 7.5% Total Return of Short-term Government Bond Index. Some of fixed income instruments in portfolio may not subject to tax, so the Fund return may outperform the tax-adjusted benchmark return in short term.

\* Prior to 16 Dec 2019, the Fund's benchmark was the composite index of 70% SET TBI 15% Net Total Return of MTM Government Bond Index (1-3Y) 7.50% Net Total Return of MTM Corporate Bond Index A-up (1-3Y) 7.5% Total Return of Short-term Government Bond Index.

The previous and current benchmark are genetically linked together.

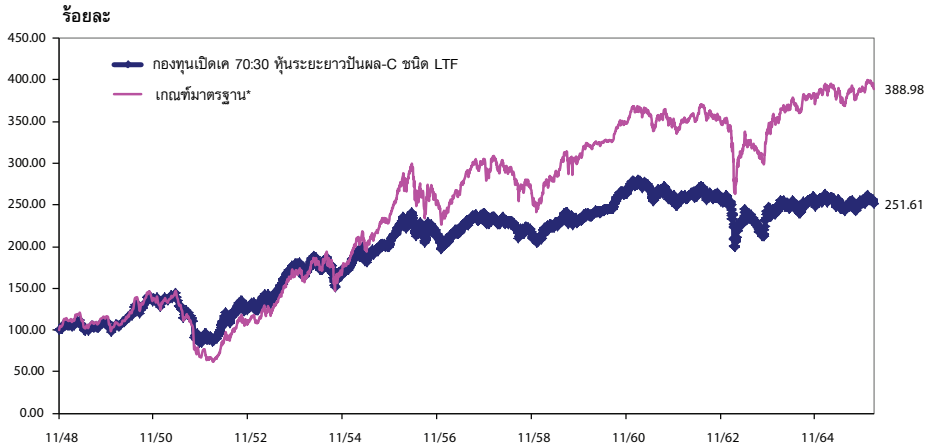
ผลการดำเนินงานในอดีตของกองทุนรวม มิได้เป็นสิ่งชี้บ่งชี้ถึงผลการดำเนินงานในอนาคต (Past performance is not indicative of future results).

เอกสารการวัดผลการดำเนินงานของกองทุนรวมฉบับนี้จัดทำขึ้นตามมาตรฐานการวัดผลการดำเนินงานของกองทุนรวมของสมาคมบริษัทจัดการลงทุน. The fund performance document is prepared in accordance with AIMC's standards.

บริการลูกค้าระดับประทับใจ

## กองทุนเปิดเค 70:30 ทุนระยะยาวปันผล

### ผลการดำเนินงานของ กองทุนเปิดเค 70:30 ทุนระยะยาวปันผล-C ชนิด LTF เทียบกับเกณฑ์มาตรฐาน\* สิ้นสุดวันที่ 28 กุมภาพันธ์ 2566



#### \* ตัวชี้วัด

ดัชนีชี้วัดของกองทุน (Benchmark) คือ ค่าเฉลี่ยของดัชนีผลตอบแทนรวมตลาดหลักทรัพย์แห่งประเทศไทย (70%) ผลตอบแทนรวมสุทธิของดัชนีพันธบัตรรัฐบาลอายุ 1 - 3 ปี ของสมาคมตลาดตราสารหนี้ไทย (15%) ผลตอบแทนรวมสุทธิของดัชนีตราสารหนี้ภาคเอกชน Mark-to-Market ที่มีอันดับความน่าเชื่อถือของผู้ออกตราสารอยู่ในระดับ A- ขึ้นไป อายุ 1 - 3 ปี ของสมาคมตลาดตราสารหนี้ไทย (7.5%) และดัชนีตราสารหนี้ภาครัฐระยะสั้น (Short-term Government Bond Index) (7.5%)

※ทั้งนี้ การเปลี่ยนเกณฑ์มาตรฐานที่ใช้วัดผลการดำเนินงานในช่วงแรกอาจทำให้ผลการดำเนินงานของกองทุนรวมดีขึ้นเมื่อเปรียบเทียบกับตัวชี้วัดมาตรฐาน เนื่องจากตราสารหนี้ที่กองทุน ลงทุนบางส่วนไม่มีภาระภาษี ขณะที่ตัวชี้วัดมาตรฐานใหม่คำนวณจากสมมติฐานตราสารหนี้ทั้งหมดเสียภาษี

※ ก่อนวันที่ 16 ธันวาคม 2562 ใช้ค่าเฉลี่ยของดัชนีผลตอบแทนรวมตลาดหลักทรัพย์แห่งประเทศไทย (70%) ผลตอบแทนรวมสุทธิของดัชนีพันธบัตรรัฐบาล Mark-to-Market อายุ 1 - 3 ปี ของสมาคม ตลาดตราสารหนี้ไทย (15%) ผลตอบแทนรวมสุทธิของดัชนีตราสารหนี้ภาคเอกชน Mark-to-Market ที่มีอันดับความน่าเชื่อถือของผู้ออกตราสารอยู่ในระดับ A- ขึ้นไป อายุ 1 - 3 ปี ของสมาคมตลาด ตราสารหนี้ไทย (7.5%) และดัชนีตราสารหนี้ภาครัฐระยะสั้น (Short-term Government Bond Index) (7.5%) และได้เชื่อมต่อกับดัชนีชี้วัดปัจจุบันตั้งแต่วันที่ 16 ธันวาคม 2562

**กองทุนเปิดเค 70:30 หุ้นระยะยาวปันผล**  
**งบแสดงฐานะการเงิน**  
**ณ วันที่ 28 กุมภาพันธ์ 2566**

	<b>บาท</b>		
<b>สินทรัพย์</b>			
เงินลงทุนแสดงด้วยมูลค่ายุติธรรม	17,857,703,818.09		
เงินฝากธนาคาร	278,132,856.54		
ลูกหนี้			
จากการขายสินทรัพย์	150,907,984.66		
จากดอกเบี้ย	24,717,778.40		
จากเงินปันผล	37,773,046.15		
จากการขายหน่วยลงทุนรอจัดสรร	283,521.38		
<b>รวมสินทรัพย์</b>	<b>18,349,519,005.22</b>		
<b>หนี้สิน</b>			
เจ้าหนี้			
จากการขายสินทรัพย์	199,513,694.57		
จากการรับซื้อคืนหน่วยลงทุน	11,034,155.44		
เงินปันผลค้างจ่าย	139,737,180.91		
ค่าใช้จ่ายค้างจ่าย	28,767,169.30		
หนี้สินอื่น	1,060,084.98		
<b>รวมหนี้สิน</b>	<b>380,112,285.20</b>		
<b>สินทรัพย์สุทธิ</b>	<b>17,969,406,720.02</b>		
<b>สินทรัพย์สุทธิ</b>			
ทุนที่ได้รับจากผู้ถือหน่วยลงทุน	12,703,380,083.19		
กำไรสะสม			
บัญชีปรับสมดุล	3,519,064,993.51		
กำไรสะสมจากการดำเนินงาน	1,746,961,643.32		
<b>สินทรัพย์สุทธิ</b>	<b>17,969,406,720.02</b>		
<b>ประเภท</b>	<b>สินทรัพย์สุทธิ</b>	<b>จำนวนหน่วยลงทุน</b>	<b>สินทรัพย์สุทธิต่อหน่วย</b>
ชนิดจ่ายเงินปันผล	9,492,962.38	638,389.5540	14.8701
ชนิด LTF	17,959,913,757.64	1,269,699,618.7653	14.1450

## กองทุนเปิดเค 70:30 หุ้นระยะยาวปันผล

### กองทุนเปิดเค 70:30 หุ้นระยะยาวปันผล งบประกอบรายละเอียดเงินลงทุน ณ วันที่ 28 กุมภาพันธ์ 2566

การแสดงผลรายละเอียดเงินลงทุนใช้การจัดกลุ่มตามประเภทของเงินลงทุนและประเภทอุตสาหกรรม

	อัตรา ดอกเบี้ย	วันครบ กำหนด	จำนวนเงินต้น/ จำนวนหน่วย (,000)	มูลค่ายุติธรรม บาท (,000)	% เงินลงทุน
<b>ตัวเงินค้ำ</b>					
กระทรวงการคลัง		08/02/2566	42.00	41,702.64	0.23
กระทรวงการคลัง		16/08/2566	3.50	3,474.25	0.02
<b>รวมตัวเงินค้ำ</b>				<b>45,176.89</b>	<b>0.25</b>
<b>พันธบัตร</b>					
<b>พันธบัตรธนาคารแห่งประเทศไทย</b>					
ธ.แห่งประเทศไทย	1.46575%	06/06/2566	190.00	190,037.16	1.06
ธ.แห่งประเทศไทย	1.16303%	19/06/2566	169.00	169,040.81	0.95
ธ.แห่งประเทศไทย	1.26054%	24/07/2566	399.50	399,627.14	2.24
ธ.แห่งประเทศไทย	1.34984%	28/08/2566	304.90	304,980.72	1.71
<b>รวมพันธบัตรธนาคารแห่งประเทศไทย</b>				<b>1,063,685.83</b>	<b>5.96</b>
<b>พันธบัตรรัฐบาล</b>					
กระทรวงการคลัง	1.25%	03/12/2571	118.00	130,181.93	0.73
กระทรวงการคลัง	2.35%	17/06/2569	125.00	126,351.07	0.71
กระทรวงการคลัง	1.00%	17/06/2570	125.00	119,480.43	0.67
<b>รวมพันธบัตรรัฐบาล</b>				<b>376,013.43</b>	<b>2.11</b>
<b>รวมพันธบัตร</b>				<b>1,439,699.26</b>	<b>8.07</b>
<b>หุ้นกู้</b>					
<b>หุ้นกู้จดทะเบียนในสมาคมตลาดตราสารหนี้ไทย</b>					
<b>ธุรกิจการเกษตร</b>					
บจก.น้ำตาลมิตรผล	5.0000%	28/06/2568	10.00	10,501.20	0.06
<b>ธนาคาร</b>					
บมจ.ธนาคารเกียรตินาคินภัทร	2.7300%	07/11/2567	85.30	85,098.79	0.48
<b>ปิโตรเคมีและเคมีภัณฑ์</b>					
บมจ.พีทีที โกลบอล เคมิคอล	2.2000%	05/09/2567	17.00	16,921.90	0.09
บมจ.พีทีที โกลบอล เคมิคอล	2.1300%	25/01/2570	23.00	22,453.42	0.13
บมจ.อินโดรามา เวนเจอร์ส	2.4800%	03/11/2569	16.20	15,913.17	0.09
บริษัท เอสซีจี เคมิคอลส์ จำกัด	2.7700%	08/09/2568	114.50	114,551.05	0.64
<b>รวมปิโตรเคมีและเคมีภัณฑ์</b>				<b>169,839.54</b>	<b>0.95</b>
<b>พาณิชย์</b>					
บมจ. ซีพี ออลล์	2.8600%	16/03/2569	171.00	171,135.69	0.96
บมจ. ซีพี ออลล์	3.5000%	15/11/2570	25.00	25,269.72	0.14
บมจ.โอม โปรดักส์ เซ็นเตอร์		12/01/2567	150.00	147,332.02	0.83

**กองทุนเปิดเค 70:30 หุ้นระยะยาวปันผล**  
**งบประกอบรายละเอียดเงินลงทุน (ต่อ)**  
**ณ วันที่ 28 กุมภาพันธ์ 2566**

การแสดงผลรายละเอียดเงินลงทุนใช้การจัดกลุ่มตามประเภทของเงินลงทุนและประเภทอุตสาหกรรม

	อัตรา ดอกเบี้ย	วันครบ กำหนด	จำนวนเงินต้น/ จำนวนหน่วย (,000)	มูลค่ายุติธรรม บาท (,000)	% เงินลงทุน
มจ.โอม โปรดักส์ เซ็นเตอร์		09/02/2567	48.00	47,064.42	0.26
มจ.โอม โปรดักส์ เซ็นเตอร์		01/10/2567	23.50	22,633.26	0.13
<b>รวมพาณิชย์</b>				<b>413,435.11</b>	<b>2.32</b>
<b>เทคโนโลยีสารสนเทศและการสื่อสาร</b>					
บริษัท ดีแทค ไตรเนต จำกัด	2.5300%	24/09/2568	3.80	3,746.79	0.02
<b>พลังงานและสาธารณูปโภค</b>					
มจ.กัลป์ เอ็นเนอร์จี ดีเวลลอปเม้นท์	2.0200%	24/02/2568	167.00	165,153.93	0.92
มจ. บางจาก คอร์ปอเรชั่น	2.8400%	25/08/2568	17.00	17,066.41	0.10
มจ. บี.กริม เพาเวอร์	1.4100%	06/07/2567	30.00	29,567.31	0.17
มจ.เอสพีซีซี	1.7300%	01/10/2567	150.00	147,890.52	0.83
มจ.ไทยออยล์	5.0500%	23/03/2570	75.00	80,092.70	0.45
มจ.ไออาร์พีซี	2.9100%	20/05/2571	17.00	16,593.15	0.09
<b>รวมพลังงานและสาธารณูปโภค</b>				<b>456,364.02</b>	<b>2.56</b>
<b>เงินทุนและหลักทรัพย์</b>					
บจก. ลิสซิ่งไอซีบีซี (ไทย)	1.3100%	26/10/2567	120.00	117,731.81	0.66
บจก. ไดโยต้า ลิสซิ่ง (ประเทศไทย)	0.8200%	26/11/2566	75.00	74,356.23	0.42
บจก. ไดโยต้า ลิสซิ่ง (ประเทศไทย)	1.7000%	28/05/2569	90.00	86,668.36	0.49
บจก. ฮอนด้า ลิสซิ่ง (ประเทศไทย)	1.0800%	18/02/2567	52.00	51,434.87	0.29
บจก. ฮอนด้า ลิสซิ่ง (ประเทศไทย)	1.4300%	10/02/2568	60.00	58,674.86	0.33
มจ. อีซี บาย	1.1600%	26/04/2567	75.00	73,977.95	0.41
มจ. อีซี บาย	1.8500%	04/04/2568	40.00	39,452.83	0.22
มจ. เอเซียสริมกิงลิสซิ่ง	3.3500%	18/11/2567	92.90	93,034.84	0.52
มจ. กรุงไทยคาร์เร็นท์ แอนด์ ลิส	2.9600%	25/07/2566	14.00	14,002.84	0.08
มจ. เงินติดล้อ	1.8800%	28/04/2567	50.00	49,699.31	0.28
มจ. เงินติดล้อ		27/07/2567	112.00	108,031.82	0.60
มจ. เงินติดล้อ		17/02/2568	100.00	94,861.19	0.53
มจ. บัตรกรุงไทย		19/01/2567	87.00	85,287.18	0.48
มจ. บัตรกรุงไทย		20/11/2567	50.00	47,946.88	0.27
มจ. บัตรกรุงไทย	4.0000%	27/11/2569	24.00	24,829.28	0.14
มจ. เมืองไทย แคปปิตอล	2.4500%	15/08/2566	82.60	82,375.18	0.46
มจ. เมืองไทย แคปปิตอล	2.3500%	17/10/2566	52.10	51,839.37	0.29
มจ. ราชธานีลิสซิ่ง	1.7800%	09/08/2567	40.00	39,494.92	0.22
มจ. ราชธานีลิสซิ่ง		11/12/2568	20.00	18,388.47	0.10

## กองทุนเปิดเค 70:30 หุ้นระยะยาวปันผล

### กองทุนเปิดเค 70:30 หุ้นระยะยาวปันผล งบประกอบรายละเอียดเงินลงทุน (ต่อ) ณ วันที่ 28 กุมภาพันธ์ 2566

การแสดงรายละเอียดเงินลงทุนใช้การจัดกลุ่มตามประเภทของเงินลงทุนและประเภทอุตสาหกรรม

	อัตรา ดอกเบี้ย	วันครบ กำหนด	จำนวนเงินต้น/ จำนวนหน่วย (,000)	มูลค่ายุติธรรม บาท (,000)	% เงินลงทุน
มจ.ศรีสวัสดิ์ คอร์ปอเรชั่น	2.9500%	24/08/2566	20.00	19,997.39	0.11
บริษัท บัตรกรุงศรีอยุธยา จำกัด.		05/09/2566	100.00	99,013.36	0.55
<b>รวมเงินลงทุนและหลักทรัพย์</b>				<b>1,331,098.94</b>	<b>7.45</b>
<b>อาหารและเครื่องดื่ม</b>					
มจ.ไทยเบฟเวอเรจ	2.7100%	11/06/2572	3.00	2,856.71	0.02
มจ.ไทยยูเนียน กรุ๊ป	3.0000%	06/11/2572	10.00	9,714.35	0.05
<b>รวมอาหารและเครื่องดื่ม</b>				<b>12,571.06</b>	<b>0.07</b>
<b>พัฒนาอสังหาริมทรัพย์</b>					
มจ. เซ็นทรัลพัฒนา		02/02/2567	72.00	70,670.10	0.40
มจ. เซ็นทรัลพัฒนา	2.0100%	11/03/2570	85.00	82,423.13	0.46
มจ.ช.การช่าง	1.9700%	07/05/2567	80.00	79,386.95	0.44
มจ.ช.การช่าง	2.8800%	06/05/2568	109.30	108,762.13	0.61
มจ.ดับบลิวเอชเอ คอร์ปอเรชั่น	2.7300%	22/04/2567	33.00	33,068.05	0.19
มจ.ดับบลิวเอชเอ คอร์ปอเรชั่น	2.0800%	30/03/2568	31.40	30,862.34	0.17
มจ.พุกงา โฮลดิ้ง	1.7300%	27/05/2567	165.00	163,393.95	0.91
มจ.พุกงา โฮลดิ้ง	2.2200%	09/05/2567	144.10	143,595.01	0.80
มจ.แลนด์ แอนด์ เฮาส์	1.0900%	12/05/2566	27.00	26,966.36	0.15
มจ.แลนด์ แอนด์ เฮาส์	1.5000%	26/04/2567	50.00	49,487.51	0.28
มจ.แลนด์ แอนด์ เฮาส์		25/04/2567	65.00	63,231.00	0.35
มจ.แลนด์ แอนด์ เฮาส์	1.4600%	09/10/2567	62.00	60,952.08	0.34
มจ.แลนด์ แอนด์ เฮาส์	2.2600%	24/04/2568	181.60	179,969.92	1.01
มจ.ศุภาลัย		09/05/2566	111.50	111,125.53	0.62
<b>รวมพัฒนาอสังหาริมทรัพย์</b>				<b>1,203,894.06</b>	<b>6.73</b>
<b>ขนส่งและโลจิสติกส์</b>					
มจ. ทางด่วนและรถไฟฟ้ากรุงเทพ	1.5600%	28/04/2567	25.00	24,752.27	0.14
มจ. ทางด่วนและรถไฟฟ้ากรุงเทพ	2.2400%	28/04/2569	275.00	268,505.68	1.50
<b>รวมขนส่งและโลจิสติกส์</b>				<b>293,257.95</b>	<b>1.64</b>
<b>รวมหุ้นกู้จดทะเบียนในสมาคมตลาดตราสารหนี้ไทย</b>				<b>3,979,807.46</b>	<b>22.28</b>
<b>รวมหุ้นกู้</b>				<b>3,979,807.46</b>	<b>22.28</b>
<b>หลักทรัพย์หุ้นจดทะเบียน</b>					
<b>หุ้นสามัญ และทรัสต์</b>					
<b>ธนาคาร</b>					
มจ.ธนาคารกรุงเทพ			4,467.30	730,403.55	4.09
มจ.ธนาคารกรุงไทย			11,010.80	190,486.84	1.07

**กองทุนเปิดเค 70:30 หุ้นระยะยาวปันผล**  
**งประกอบรายละเอียดเงินลงทุน (ต่อ)**  
**ณ วันที่ 28 กุมภาพันธ์ 2566**

การแสดงรายละเอียดเงินลงทุนใช้การจัดกลุ่มตามประเภทของเงินลงทุนและประเภทอุตสาหกรรม

	อัตรา ดอกเบี้ย	วันครบ กำหนด	จำนวนเงินต้น/ จำนวนหน่วย (,000)	มูลค่ายุติธรรม บาท (,000)	% เงินลงทุน
บมจ.ธนาคารกสิกรไทย			4,688.80	642,365.60	3.60
บมจ.เอสซีบี เอกซ์			4,621.30	480,615.20	2.69
<b>รวมธนาคาร</b>				<b>2,043,871.19</b>	<b>11.45</b>
<b>วัสดุก่อสร้าง</b>					
บมจ.ทีโอเอแทนท์ (ประเทศไทย)			1,408.40	45,773.00	0.26
บมจ.ปูนซิเมนต์ไทย			732.90	239,658.30	1.34
<b>รวมวัสดุก่อสร้าง</b>				<b>285,431.30</b>	<b>1.60</b>
<b>ปิโตรเคมีและเคมีภัณฑ์</b>					
บมจ.พีทีที โกลบอล เคมีคอล			1,986.30	93,852.68	0.53
<b>พาณิชย์</b>					
บมจ. ซีพี ออลล์			10,801.40	669,686.80	3.75
บมจ.เซ็นทรัล รีเทล คอร์ปอเรชั่น			9,588.90	429,103.28	2.40
บมจ.โมชี่ โมชี่ รีเทล คอร์ปอเรชั่น			534.10	24,702.13	0.14
บมจ.สยามโกลบอลเฮ้าส์			6,584.40	121,811.36	0.68
บมจ.สยามแม็คโคร			7,502.40	301,971.60	1.69
บมจ.โฮมโปรดักส์ เซ็นเตอร์			21,362.15	299,070.10	1.67
<b>รวมพาณิชย์</b>				<b>1,846,345.27</b>	<b>10.33</b>
<b>เทคโนโลยีสารสนเทศและการสื่อสาร</b>					
บมจ.โทเทิ่ล แอ็คเซ็ส คอมมูนิเคชั่น			2,627.90	137,307.77	0.77
บมจ.แอดวานซ์ อินโฟร์ เซอร์วิส			3,251.20	656,742.40	3.68
<b>รวมเทคโนโลยีสารสนเทศและการสื่อสาร</b>				<b>794,050.17</b>	<b>4.45</b>
<b>ชิ้นส่วนอิเล็กทรอนิกส์</b>					
บมจ.ฮานาไมโครอิเล็กทรอนิกส์			2,212.30	127,760.32	0.72
<b>พลังงานและสาธารณูปโภค</b>					
บมจ. กัลฟ์ เอ็นเนอร์จี ดีเวลลอปเม้นท์			14,313.58	751,462.95	4.21
บมจ. โกลบอล เพาเวอร์ ซินเนอร์ยี			2,994.80	203,646.33	1.14
บมจ. บี.กริม เพาเวอร์			882.60	34,421.40	0.19
บมจ.ไทยอยล์			4,066.21	205,343.35	1.15
บมจ.ปตท.			12,496.50	396,763.88	2.22
บมจ.ปตท. น้ำมันและการค้าปลีก			8,044.62	176,177.07	0.99
บมจ.ปตท.สำรวจและผลิตปิโตรเลียม			2,147.90	322,185.00	1.80
บมจ.สตาร์ ปิโตรเลียม รีไฟน์นิ่ง			1,640.90	18,049.90	0.10
<b>รวมพลังงานและสาธารณูปโภค</b>				<b>2,108,049.88</b>	<b>11.80</b>

## กองทุนเปิดเค 70:30 ทุนระยะยาวปันผล

### กองทุนเปิดเค 70:30 ทุนระยะยาวปันผล งบประกอบรายละเอียดเงินลงทุน (ต่อ) ณ วันที่ 28 กุมภาพันธ์ 2566

การแสดงผลรายละเอียดเงินลงทุนใช้การจัดกลุ่มตามประเภทของเงินลงทุนและประเภทอุตสาหกรรม

	อัตรา ดอกเบี้ย	วันครบ กำหนด	จำนวนเงินต้น/ จำนวนหน่วย (,000)	มูลค่ายุติธรรม บาท (,000)	% เงินลงทุน
<b>สื่อและสิ่งพิมพ์</b>					
บมจ.เดอะ วัน เอ็นเตอร์ไพรส์			9,763.20	72,247.68	0.40
บมจ.วีจีไอ			24,575.15	107,147.65	0.60
<b>รวมสื่อและสิ่งพิมพ์</b>				<b>179,395.33</b>	<b>1.00</b>
<b>เงินทุนและหลักทรัพย์</b>					
<b>เงินทุนและหลักทรัพย์</b>					
บมจ.เงินดีด้อย			2,837.42	70,935.57	0.40
บมจ.บริหารสินทรัพย์ กรุงเทพพาณิชย์			11,997.20	177,558.56	0.99
บมจ.ศรีสวัสดิ์ คอร์ปอเรชั่น			834.23	45,048.20	0.25
<b>รวมเงินทุนและหลักทรัพย์</b>				<b>293,542.33</b>	<b>1.64</b>
<b>อาหารและเครื่องดื่ม</b>					
บมจ.คาราบาวกรุ๊ป			620.10	62,630.10	0.35
บมจ.เอ็นอาร์ อินสแตนท์ โปรดิวซ์			995.20	5,722.40	0.03
บมจ.ไทยยูเนียน กรุ๊ป			2,421.10	38,495.49	0.22
บมจ.ไมเนอร์ อินเตอร์เนชั่นแนล			16,804.30	562,944.05	3.15
บมจ.อาร์ แอนด์ บี ฟู้ด ซัพพลาย			1,610.80	20,618.24	0.12
บมจ.โอ-เทล คอร์ปอเรชั่น			1,380.88	43,842.94	0.25
<b>รวมอาหารและเครื่องดื่ม</b>				<b>734,253.22</b>	<b>4.12</b>
<b>การแพทย์</b>					
บมจ.กรุงเทพดุสิตเวชการ			16,749.50	468,986.00	2.63
บมจ.บางกอก เซน ฮอสปิทอล			6,098.70	121,364.13	0.68
บมจ.โรงพยาบาลบางรุ้งราษฎร์			1,732.30	365,515.30	2.05
<b>รวมการแพทย์</b>				<b>955,865.43</b>	<b>5.36</b>
<b>ประกันภัยและประกันชีวิต</b>					
บมจ.ไทยประกันชีวิต			6,088.40	82,802.24	0.46
<b>บรรจุก่อนที่</b>					
บมจ. เอสซีจี แคคเกจจิ้ง			3,670.63	190,872.81	1.07
<b>พัฒนาอสังหาริมทรัพย์</b>					
บมจ. เซ็นทรัลพัฒนา			5,610.30	394,123.58	2.21
บมจ. แอสเสท เวิรด์ คอร์ป			34,579.20	204,017.28	1.14
บมจ.ดับบลิวเอชเอ คอร์ปอเรชั่น			37,553.00	147,958.82	0.83
บมจ.แลนด์ แอนด์ เฮาส์			10,620.06	104,076.59	0.58
บมจ.ศุภาลัย			7,055.08	160,855.71	0.90
บมจ.อมตะ คอร์ปอเรชั่น			9,235.34	183,783.17	1.03
บมจ.เอที (ไทยแลนด์)			9,538.89	118,282.21	0.66
<b>รวมพัฒนาอสังหาริมทรัพย์</b>				<b>1,313,097.36</b>	<b>7.35</b>



กองทุนเปิดเค 70:30 หุ้นระยะยาวปันผล  
งบประกอบบรายละเอียดเงินลงทุน (ต่อ)  
ณ วันที่ 28 กุมภาพันธ์ 2566

การแสดงรายละเอียดเงินลงทุนใช้การจัดกลุ่มตามประเภทของเงินลงทุนและประเภทอุตสาหกรรม

	อัตรา ดอกเบี้ย	วันครบ กำหนด	จำนวนเงินต้น/ จำนวนหน่วย (,000)	มูลค่ายุติธรรม บาท (,000)	% เงินลงทุน
<b>ขนส่งและโลจิสติกส์</b>					
บมจ.ทางด่วนและรถไฟฟ้ากรุงเทพ			9,710.10	89,818.43	0.50
บมจ.ท่าอากาศยานไทย			12,286.90	893,871.97	5.01
บมจ.บีทีเอส กรุ๊ป โฮลดิ้งส์			3,242.40	26,101.32	0.15
<b>รวมขนส่งและโลจิสติกส์</b>				<u>1,009,791.72</u>	<u>5.66</u>
<b>ชิ้นส่วนอุตสาหกรรมและเครื่องจักร</b>					
บมจ.สตาร์ค คอร์ปอเรชั่น			38,595.20	91,856.58	0.51
<b>บริการรับเหมาก่อสร้าง</b>					
บมจ.ช.การช่าง			11,370.07	242,182.38	1.30
<b>รวมหุ้นสามัญ และทรัสต์</b>				<u>12,393,020.21</u>	<u>69.41</u>
<b>รวมหลักทรัพย์หุ้นจดทะเบียน</b>				<u>12,393,020.21</u>	<u>69.41</u>
<b>รวมเงินลงทุน - 100% (ราคาทุน 16,284,200,045.89 บาท)</b>				<u><u>17,857,703.82</u></u>	<u><u>100.00</u></u>

## กองทุนเปิดเค 70:30 ทุนระยะยาวปันผล

### กองทุนเปิดเค 70:30 ทุนระยะยาวปันผล งบกำไรขาดทุนเบ็ดเสร็จ

สำหรับรอบระยะเวลาบัญชีตั้งแต่วันที่ 1 กันยายน 2565 ถึงวันที่ 28 กุมภาพันธ์ 2566

	บาท
<b>รายได้</b>	
รายได้เงินปันผล	98,494,070.62
รายได้ดอกเบี้ย	74,116,130.76
รวมรายได้	172,610,201.38
<b>ค่าใช้จ่าย</b>	
ค่าธรรมเนียมการจัดการ	173,764,316.57
ค่าธรรมเนียมผู้ดูแลผลประโยชน์	2,780,229.04
ค่าธรรมเนียมนายทะเบียน	11,915,267.43
ค่าธรรมเนียมวิชาชีพ	59,507.11
ค่านายหน้าจากการซื้อขายหลักทรัพย์	4,626,635.84
ค่าใช้จ่ายในการดำเนินโครงการ	1,572,376.63
รวมค่าใช้จ่าย	194,718,332.62
รายได้ (ค่าใช้จ่าย) สุทธิ	(22,108,131.24)
<b>รายการกำไร (ขาดทุน) สุทธิจากเงินลงทุน</b>	
รายได้อื่น	7,158.17
กำไร (ขาดทุน) สุทธิที่เกิดขึ้นจากเงินลงทุน	107,785,649.11
กำไร (ขาดทุน) สุทธิที่ยังไม่เกิดขึ้นจากเงินลงทุน	(284,292,221.13)
รวมกำไร (ขาดทุน) สุทธิจากเงินลงทุนที่เกิดขึ้นและที่ยังไม่เกิดขึ้น	(176,499,413.85)
การเพิ่มขึ้น(ลดลง)ในสินทรัพย์สุทธิจากการดำเนินงานก่อนภาษีเงินได้หัก ภาษีเงินได้	(198,607,545.09)
หัก ภาษีเงินได้	5,619,669.49
การเพิ่มขึ้น(ลดลง)ในสินทรัพย์สุทธิจากการดำเนินงานหลังหักภาษีเงินได้	(204,227,214.58)

**รายละเอียดการลงทุน การกู้ยืมเงินและการก่อภาระผูกพันของ  
กองทุนเปิดเค 70:30 ทุนระยะยาวปีนผล  
ข้อมูล ณ วันที่ 28 กุมภาพันธ์ 2566**

**รายละเอียดการลงทุน**

	CG Scoring ปี 2565 (*)	มูลค่าตามราคา ตลาด	% NAV
<b>หลักทรัพย์หรือทรัพย์สินในประเทศ</b>		18,159,901,884.96	101.06
<b>หุ้นสามัญ และทรัสต์</b>			
จัดทะเบียนในตลาดหลักทรัพย์ ฯ			
<b>-ธนาคาร</b>			
บมจ.ธนาคารกรุงเทพ	▲▲▲▲▲	730,403,550.00	4.06
บมจ.ธนาคารกสิกรไทย	▲▲▲▲▲	642,365,600.00	3.57
บมจ.ธนาคารกรุงไทย	▲▲▲▲▲	190,486,840.00	1.06
บมจ.เอสซีบี เอกซ์	▲▲▲▲▲	480,615,200.00	2.67
<b>-วัสดุก่อสร้าง</b>			
บมจ.ปูนซิเมนต์ไทย	▲▲▲▲▲	239,658,300.00	1.33
บมจ. ทีโอเอ เพ้นท์ (ประเทศไทย)	▲▲▲▲▲	45,773,000.00	0.25
<b>-ปิโตรเคมีและเคมีภัณฑ์</b>			
บมจ. พีทีที โกลบอล เคมิคอล	▲▲▲▲▲	93,852,675.00	0.52
<b>-พาณิชย์</b>			
บมจ.สยามแม็คโคร	▲▲▲▲▲	301,971,600.00	1.68
บมจ.โมชิ โมชิ รีเทล คอร์ปอเรชั่น	-	24,702,125.00	0.14
บมจ.เซ็นทรัล รีเทล คอร์ปอเรชั่น	▲▲▲▲▲	429,103,275.00	2.39
บมจ. สยามโกลบอลเฮ้าส์	▲▲▲▲▲	121,811,363.00	0.68
บมจ.โฮมโปรดักส์ เซ็นเตอร์	▲▲▲▲▲	299,070,100.00	1.66
บมจ.ซีพี ออลล์	▲▲▲▲▲	669,686,800.00	3.73
<b>-เทคโนโลยีสารสนเทศและการสื่อสาร</b>			
บมจ.แอดวานซ์ อินโฟร์ เซอร์วิส	▲▲▲▲▲	656,742,400.00	3.65
บมจ.โทเทิ่ล แอ็คเซ็ส คอมมูนิเคชั่น	▲▲▲▲▲	137,307,775.00	0.76
<b>-ชิ้นส่วนอิเล็กทรอนิกส์</b>			
บมจ.ฮานา ไมโครอิเล็กทรอนิกส์	▲▲▲▲▲	127,760,325.00	0.71
<b>-พลังงานและสาธารณูปโภค</b>			
บมจ.โกลบอล เพาเวอร์ ซินเนอร์ยี	▲▲▲▲▲	203,646,332.00	1.13
บมจ.กัลฟ์ เอ็นเนอร์จี ดีเวลลอปเม้นท์	▲▲▲▲▲	751,462,950.00	4.18
บมจ.ปตท. น้ำมันและการค้าปลีก	▲▲▲▲▲	176,177,068.50	0.98
บมจ.ปตท.	▲▲▲▲▲	396,763,875.00	2.21
บมจ.ปตท.สำรวจและผลิตปิโตรเลียม	▲▲▲▲▲	322,185,000.00	1.79
บมจ.บี.กริม เพาเวอร์	▲▲▲▲▲	34,421,400.00	0.19

## กองทุนเปิดเค 70:30 ทุนระยะยาวปันผล

### รายละเอียดการลงทุน การกั้มเงินและการก่อภาระผูกพันของ กองทุนเปิดเค 70:30 ทุนระยะยาวปันผล (ต่อ) ข้อมูล ณ วันที่ 28 กุมภาพันธ์ 2566

#### รายละเอียดการลงทุน

	CG Scoring ปี 2565 (*)	มูลค่าตามราคา ตลาด	% NAV
บมจ.สตาร์ บีโตร์เลียม รีโพนนิ่ง	▲▲▲▲▲	18,049,900.00	0.10
บมจ.ไทยอยอล์	▲▲▲▲▲	205,343,352.50	1.14
<b>-สื่อและสิ่งพิมพ์</b>			
บมจ.วีจีไอ	▲▲▲▲▲	107,147,654.00	0.60
บมจ.เดอะ วัน เอ็นเตอร์ไพรส์	▲▲▲▲▲	72,247,680.00	0.40
<b>-เงินทุนและหลักทรัพย์</b>			
บมจ.ศรีสวัสดิ์ คอร์ปอเรชั่น	▲▲▲▲▲	45,048,204.00	0.25
บมจ.เงินติดล้อ	▲▲▲▲▲	70,935,575.00	0.39
บมจ.บริหารสินทรัพย์ กรุงเทพพาณิชย์	▲▲▲▲▲	177,558,560.00	0.99
<b>-อาหารและเครื่องดื่ม</b>			
บมจ.ไอ-เทล คอร์ปอเรชั่น	-	43,842,940.00	0.24
บมจ. เอ็นอาร์ อินสแตนท์ โปรดิวซ์	▲▲▲▲▲	5,722,400.00	0.03
บมจ.โมเนอรี่ อินเตอร์เนชั่นแนล	▲▲▲▲▲	562,944,050.00	3.13
บมจ.คาราบาวกรุ๊ป	▲▲▲▲▲	62,630,100.00	0.35
บมจ.อาร์ แอนด์ บี ฟู้ด ซัพพลาย	▲▲▲▲▲	20,618,240.00	0.11
บมจ.ไทยยูเนียน กรุ๊ป	▲▲▲▲▲	38,495,490.00	0.21
<b>-การแพทย์</b>			
บมจ.โรงพยาบาลบำรุงราษฎร์	▲▲▲▲▲	365,515,300.00	2.03
บมจ.บางกอก เซน ฮอสปิทอล	▲▲▲▲▲	121,364,130.00	0.68
บมจ.กรุงเทพดุสิตเวชการ	▲▲▲▲▲	468,986,000.00	2.61
<b>-ประกันภัยและประกันชีวิต</b>			
บมจ.ไทยประกันชีวิต	-	82,802,240.00	0.46
<b>-ชิ้นส่วนอุตสาหกรรมและเครื่องจักร</b>			
บมจ.สตาร์ค คอร์เปอเรชั่น	▲▲▲	91,856,576.00	0.51
<b>-บรรจุภัณฑ์</b>			
บมจ. เอสซีจี แพคเกจจิ้ง	▲▲▲▲▲	91,856,576.00	1.06
<b>-บริการรับเหมาก่อสร้าง</b>			
บมจ.ช.การช่าง	▲▲▲▲▲	242,182,384.50	1.35
<b>-พัฒนาอสังหาริมทรัพย์</b>			
บมจ.เซ็นทรัลพัฒนา	▲▲▲▲▲	394,123,575.00	2.19
บมจ.เอพี (ไทยแลนด์)	▲▲▲▲▲	118,282,211.20	0.66
บมจ.แอสเสท เวิร์ด คอร์ป	▲▲▲▲▲	204,017,280.00	1.14

**รายละเอียดการลงทุน การกู้ยืมเงินและการก่อภาระผูกพันของ  
กองทุนเปิดเค 70:30 หุ้นระยะยาวปันผล (ต่อ)  
ข้อมูล ณ วันที่ 28 กุมภาพันธ์ 2566**

**รายละเอียดการลงทุน**

	CG Scoring ปี 2565 (*)	มูลค่าตามราคา ตลาด	% NAV
บมจ.อมตะ คอร์ปอเรชั่น	▲▲▲▲▲	183,783,166.50	1.02
บมจ.แลนด์แอนด์เดเวลอปเม้นท์	▲▲▲▲	104,076,588.00	0.58
บมจ.ศุภาลัย	▲▲▲▲▲	160,855,710.00	0.90
บมจ.ดับบลิวเอชเอ คอร์ปอเรชั่น	▲▲▲▲▲	147,958,820.00	0.82
<b>-ขนส่งและโลจิสติกส์</b>			
บมจ.ท่าอากาศยานไทย	▲▲▲▲▲	893,871,975.00	4.97
บมจ.ทางด่วนและรถไฟฟ้ากรุงเทพ	▲▲▲▲▲	89,818,425.00	0.50
บมจ.บีทีเอส กรุ๊ป โฮลดิ้งส์	▲▲▲▲▲	26,101,320.00	0.15
<b>พันธบัตรรัฐบาล/พันธบัตรธนาคารแห่งประเทศไทย</b>			
อายุคงเหลือน้อยกว่า 1 ปี		1,068,859,282.80	5.95
อายุคงเหลือมากกว่า 3 ปี		377,394,615.12	2.10
<b>ตัวเงินคลัง</b>		45,176,897.37	0.25
<b>หุ้นกู้</b>			
อันดับความน่าเชื่อถือ AAA(thu)		118,064,945.17	0.66
อันดับความน่าเชื่อถือ AAA		370,535,689.42	2.06
อันดับความน่าเชื่อถือ AA(thu)		156,375,481.70	0.87
อันดับความน่าเชื่อถือ AA		157,555,752.34	0.88
อันดับความน่าเชื่อถือ AA-		391,233,973.77	2.18
อันดับความน่าเชื่อถือ A+(thu)		197,331,331.88	1.10
อันดับความน่าเชื่อถือ A+		590,739,447.68	3.29
อันดับความน่าเชื่อถือ A(thu)		93,781,330.57	0.52
อันดับความน่าเชื่อถือ A		950,982,307.21	5.29
อันดับความน่าเชื่อถือ A-(thu)		16,709,503.51	0.09
อันดับความน่าเชื่อถือ A-		799,045,431.96	4.45
อันดับความน่าเชื่อถือ BBB+		154,906,805.63	0.86
<b>เงินฝาก</b>		278,188,876.63	1.55
<b>สินทรัพย์หรือหนี้สินอื่น</b>		(190,495,164.94)	(1.06)
<b>มูลค่าทรัพย์สินสุทธิ</b>		<b>17,969,406,720.02</b>	<b>บาท</b>
<b>อัตราส่วนหมุนเวียนการลงทุนของกองทุน (PTR) : 29.53%</b>			

## กองทุนเปิดเค 70:30 ทุนระยะยาวปันผล

---






(\*) คำอธิบาย Corporate Governance Scoring หรือ “CG Scoring”

CG Scoring คือการวัดผลการกำกับดูแลกิจการที่ดีของบริษัทจดทะเบียนไทยโดยสมาคมส่งเสริมสถาบัน  
กรรมการบริษัทไทย (“IOD”)

โดยกรอบในการพิจารณาและน้ำหนักการให้คะแนนที่ใช้ในปี 2565 แบ่งออกเป็น 5 หมวดดังต่อไปนี้

- |   |     |
|---|-----|
| 1. สิทธิของผู้ถือหุ้น                       | 15% |
| 2. การปฏิบัติต่อผู้ถือหุ้นอย่างเท่าเทียมกัน | 10% |
| 3. การคำนึงถึงบทบาทของผู้มีส่วนได้เสีย      | 20% |
| 4. การเปิดเผยข้อมูลและความโปร่งใส           | 20% |
| 5. ความรับผิดชอบของคณะกรรมการ               | 35% |

โดย IOD จะทำการเผยแพร่รายชื่อเฉพาะบริษัทที่ได้คะแนนอยู่ในระดับ “ดี” ขึ้นไป ซึ่งมี 3 กลุ่มคือ “ดี”  
“ดีมาก” และ “ดีเลิศ” โดยใช้สัญลักษณ์ตามตารางดังกล่าวข้างล่าง

ช่วงคะแนน	สัญลักษณ์	ความหมาย
SCORE	Range Number of Logo	
90-100		ดีเลิศ
80-89		ดีมาก
70-79		ดี
60-69		ดีพอใช้
50-59		ผ่าน
ต่ำกว่า 50	No logo given	N/A

รายงานสรุปจำนวนเงินลงทุนในตราสารแห่งนี้ เงินฝาก หรือตราสารกึ่งหนี้กึ่งทุน

กลุ่มของตราสาร	มูลค่าตามราคาตลาด	%NAV
(ก) ตราสารภาครัฐไทยและตราสารภาครัฐต่างประเทศ	1,491,430,795.29	8.30
(ข) ตราสารที่ธนาคารที่มีกฎหมายเฉพาะจัดตั้งขึ้น ธนาคารพาณิชย์ หรือบริษัทเงินทุน เป็นผู้ออก ผู้ส่งจ่าย ผู้รับรอง ผู้รับอวัล ผู้สลักหลัง หรือผู้ค้ำประกัน	1,646,758,427.73	9.16
(ค) ตราสารที่มีอันดับความน่าเชื่อถืออยู่ในอันดับ ที่สามารถลงทุนได้ (investment grade)	2,628,692,449.74	14.63
(ง) ตราสารที่มีอันดับความน่าเชื่อถืออยู่ในอันดับต่ำกว่า อันดับที่สามารถลงทุนได้ (investment grade) หรือ ตราสารที่ไม่ได้รับการจัดอันดับความน่าเชื่อถือ	0.00	0.00
(จ) ตราสารที่มีคุณสมบัติไม่ครบตามประกาศคณะกรรมการกำกับ ตลาดทุนที่ ทน.87/2558	0.00	0.00

รายละเอียดและอันดับความน่าเชื่อถือของตราสารแห่งนี้เงินฝาก หรือ  
ตราสารกึ่งหนี้กึ่งทุนที่กองทุนลงทุนหรือมีไว้เป็นรายตัว

ประเภท	ผู้ออก	วันครบ กำหนด	อันดับ ความน่าเชื่อถือ ของตราสาร	อันดับ ความน่าเชื่อถือ ของผู้ออก/ ค้ำประกัน	มูลค่า หน้าตัว	มูลค่าตาม ราคาตลาด
1	เงินฝากธนาคาร บมจ.ธนาคารกสิกรไทย		N/A	AA+(tha)		11,280,832.48
2	เงินฝากธนาคาร บมจ.ธนาคารทหารไทยธนชาต		N/A	AA+(tha)		266,908,044.15
3	พันธบัตร ธ.แห่งประเทศไทย	6 มิ.ย. 2566	N/A	N/A	190,000,000.00	190,552,497.58
4	พันธบัตร ธ.แห่งประเทศไทย	19 มิ.ย. 2566	N/A	N/A	169,000,000.00	170,032,905.35
5	พันธบัตร ธ.แห่งประเทศไทย	24 ก.ค. 2566	N/A	N/A	399,500,000.00	401,795,113.92
6	พันธบัตร ธ.แห่งประเทศไทย	28 ส.ค. 2566	N/A	N/A	304,900,000.00	306,478,765.95
7	พันธบัตร กระทรวงการคลัง	12 มี.ค. 2571	N/A	N/A	118,000,000.00	130,840,667.90
8	พันธบัตร กระทรวงการคลัง	17 มิ.ย. 2569	N/A	N/A	125,000,000.00	126,858,105.58
9	พันธบัตร กระทรวงการคลัง	17 มิ.ย. 2570	N/A	N/A	125,000,000.00	119,695,841.64
10	ตั๋วเงินคลัง กระทรวงการคลัง	2 ส.ค. 2566	N/A	N/A	42,000,000.00	41,702,643.02
11	ตั๋วเงินคลัง กระทรวงการคลัง	16 ส.ค. 2566	N/A	N/A	3,500,000.00	3,474,254.35
12	หุ้นกู้ บมจ. เอเซียเสริมกิจลีสซิ่ง	18 พ.ย. 2567	N/A	A(thai)	92,900,000.00	93,781,330.57
13	หุ้นกู้ บมจ. บางจาก คอร์ปอเรชั่น	25 ส.ค. 2568	A	A	17,000,000.00	17,070,911.12
14	หุ้นกู้ บมจ. ทางด่วนและรถไฟฟ้า กรุงเทพ	28 เม.ย. 2567	A-	A-	25,000,000.00	24,864,888.11
15	หุ้นกู้ บมจ. ทางด่วนและรถไฟฟ้า กรุงเทพ	28 เม.ย. 2569	A-	A-	275,000,000.00	270,284,484.10
16	หุ้นกู้ บมจ. บี.กริม เพาเวอร์	6 ก.ค. 2567	A-	A	30,000,000.00	29,620,503.66

กองทุนเปิดเค 70:30 หุ้นระยะยาวปันผล

รายละเอียดและอันดับความน่าเชื่อถือของตราสารแห่งหนี้เงินฝาก หรือ  
ตราสารกึ่งหนี้กึ่งทุนที่กองทุนลงทุนหรือมีไว้เป็นรายตัว (ต่อ)

ประเภท	ผู้ออก	วันครบกำหนด	อันดับความน่าเชื่อถือของตราสาร	อันดับความน่าเชื่อถือของผู้ออก/ค่าประกัน	มูลค่าหน้าตัว	มูลค่าตามราคาตลาด
17. หุ้นกู้	บมจ.ช.การช่าง	7 พ.ค. 2567	A-	A-	80,000,000.00	79,805,345.02
18. หุ้นกู้	บมจ.ช.การช่าง	6 พ.ค. 2568	A-	A-	109,300,000.00	109,605,145.33
19. หุ้นกู้	บมจ. ซีที ออลล์	16 มี.ค. 2569	A+	A+	171,000,000.00	173,026,272.63
20. หุ้นกู้	บมจ. ซีที ออลล์	15 พ.ย. 2570	A+	A+	25,000,000.00	25,485,713.40
21. หุ้นกู้	บมจ. เซ็นทรัลพัฒนา	2 ก.พ. 2567	AA	AA	72,000,000.00	70,670,099.07
22. หุ้นกู้	บมจ. เซ็นทรัลพัฒนา	11 มี.ค. 2570	AA	AA	85,000,000.00	83,103,486.93
23. หุ้นกู้	บริษัท ดีแทค ไตรเน็ต จำกัด	24 ก.ย. 2568	AA	AA	3,800,000.00	3,782,166.34
24. หุ้นกู้	บมจ. อีซี บาย	26 เม.ย. 2567	AA(thai)	AA(thai)	75,000,000.00	74,233,232.25
25. หุ้นกู้	บมจ. อีซี บาย	4 เม.ย. 2568	AA(thai)	AA(thai)	40,000,000.00	39,700,981.26
26. หุ้นกู้	บมจ. กัลฟ์ เอ็นเนอร์จี ดีเวลลอปเม้นท์	24 ก.พ. 2568	A	A+	167,000,000.00	165,193,206.44
27. หุ้นกู้	บจก.ฮอนด้า ลีสซิ่ง (ประเทศไทย)	18 ก.พ. 2567	AAA	N/A/N/A	52,000,000.00	51,449,257.48
28. หุ้นกู้	บจก.ฮอนด้า ลีสซิ่ง (ประเทศไทย) (ค่าประกันโดย ฮอนด้า ออโต้โลบิล (ประเทศไทย))	10 ก.พ. 2568	AAA	N/A/N/A	60,000,000.00	58,712,826.20
29. หุ้นกู้	บมจ.โอม โปรดักส์ เซ็นเตอร์	12 ม.ค. 2567	N/A	AA-	150,000,000.00	147,332,022.54
30. หุ้นกู้	บมจ.โอม โปรดักส์ เซ็นเตอร์	9 ก.พ. 2567	N/A	AA-	48,000,000.00	47,064,420.49
31. หุ้นกู้	บมจ.โอม โปรดักส์ เซ็นเตอร์	1 ต.ค. 2567	N/A	AA-	23,500,000.00	22,633,256.36
32. หุ้นกู้	บจก. ลีสซิ่งโฮชิวีซี (ไทย)	26 ต.ค. 2567	AAA(thai)	AAA(thai)	120,000,000.00	118,064,945.17
33. หุ้นกู้	บมจ.โออาร์พีซี	20 พ.ค. 2571	A-(thai)	A-(thai)	17,000,000.00	16,709,503.51
34. หุ้นกู้	บมจ.อินโดรามา เวนเจอร์ส	3 พ.ย. 2569	AA-	AA-	16,200,000.00	15,937,491.60
35. หุ้นกู้	บมจ.กรุงไทยคาร์เร็นท์ แอนด์ ลีส	25 ก.ค. 2566	N/A	A-	14,000,000.00	14,042,579.19
36. หุ้นกู้	บริษัท บัตรกรุงศรีอยุธยา จำกัด	5 ก.ย. 2566	AAA	AAA	100,000,000.00	99,013,355.69
37. หุ้นกู้	บมจ.ธนาคารเกียรตินาคินภัทร	7 พ.ย. 2567	A	A	85,300,000.00	85,706,158.51
38. หุ้นกู้	บมจ.บัตรกรุงไทย	19 ม.ค. 2567	AA-	AA-	87,000,000.00	85,287,184.77
39. หุ้นกู้	บมจ.บัตรกรุงไทย	20 พ.ย. 2567	AA-	AA-	50,000,000.00	47,946,875.38
40. หุ้นกู้	บมจ.บัตรกรุงไทย	27 พ.ย. 2569	AA-	AA-	24,000,000.00	25,032,722.63
41. หุ้นกู้	บมจ.แลนด์ แอนด์ เฮ้าส์	12 พ.ค. 2566	A+	A+	27,000,000.00	27,052,712.22
42. หุ้นกู้	บมจ.แลนด์ แอนด์ เฮ้าส์	26 เม.ย. 2567	A+	A+	50,000,000.00	49,707,574.89
43. หุ้นกู้	บมจ.แลนด์ แอนด์ เฮ้าส์	25 เม.ย. 2567	A+	A+	65,000,000.00	63,230,995.39
44. หุ้นกู้	บมจ.แลนด์ แอนด์ เฮ้าส์	9 ต.ค. 2567	A+	A+	62,000,000.00	61,257,744.08
45. หุ้นกู้	บมจ.แลนด์ แอนด์ เฮ้าส์	24 เม.ย. 2568	A+	A+	181,600,000.00	181,183,743.64
46. หุ้นกู้	บมจ.แลนด์ แอนด์ เฮ้าส์	28 มิ.ย. 2568	A	A	10,000,000.00	10,574,557.63
47. หุ้นกู้	บมจ.เมืองไทย แคปปิตอล	15 ส.ค. 2566	N/A	BBB+	82,600,000.00	82,436,440.56
48. หุ้นกู้	บมจ.เมืองไทย แคปปิตอล	17 ต.ค. 2566	N/A	BBB+	52,100,000.00	52,224,282.10



**รายละเอียดและอันดับความน่าเชื่อถือของตราสารแห่งหนี้เงินฝาก หรือ  
ตราสารกึ่งหนี้กึ่งทุนที่กองทุนลงทุนหรือมีไว้เป็นรายตัว (ต่อ)**

ประเภท	ผู้ออก	วันครบกำหนด	อันดับความน่าเชื่อถือของตราสาร	อันดับความน่าเชื่อถือของผู้ออก/ค่าประกัน	มูลค่าหน้าตัว	มูลค่าตามราคาตลาด
49. หุ้นกู้	บมจ.พญา โฮลดิ้ง (คำประกันโดย บมจ.พญาเรียลเอสเตท)	27 พ.ค. 2567	A	A/A	165,000,000.00	164,018,809.46
50. หุ้นกู้	บมจ.พญา โฮลดิ้ง (คำประกันโดย บมจ.พญาเรียลเอสเตท)	9 พ.ค. 2567	A	A/A	144,100,000.00	144,429,384.58
51. หุ้นกู้	บมจ.พีทีที โกลบอล เคมิคอล	5 ก.ย. 2567	AA(thai)	AA(thai)	17,000,000.00	17,076,061.17
52. หุ้นกู้	บมจ.พีทีที โกลบอล เคมิคอล	25 ม.ค. 2570	AA(thai)	AA(thai)	23,000,000.00	22,493,353.71
53. หุ้นกู้	บมจ.ศรีสวัสดิ์ คอร์ปอเรชั่น (คำประกันโดย บริษัท ศรีสวัสดิ์ พาวเวอร์ 2014 จำกัด)	24 ส.ค. 2566	N/A	BBB+/ N/A	20,000,000.00	20,246,082.97
54. หุ้นกู้	บริษัท เอสซีซี เคมิคอลส์ จำกัด	8 ก.ย. 2568	A+(thai)	A+(thai)	114,500,000.00	115,836,220.68
55. หุ้นกู้	บมจ.ศุภาลัย	9 พ.ค. 2566	N/A	A	111,500,000.00	111,125,531.57
56. หุ้นกู้	บมจ. เอสทีซีจี	1 ต.ค. 2567	A-	A-	150,000,000.00	148,803,034.93
57. หุ้นกู้	บมจ.ไทยเบฟเวอเรจ	11 มิ.ย. 2572	AA(thai)	AA	3,000,000.00	2,871,853.31
58. หุ้นกู้	บมจ.ราชธานีลิสซิ่ง	9 ส.ค. 2567	N/A	A-	40,000,000.00	39,528,082.93
59. หุ้นกู้	บมจ.ราชธานีลิสซิ่ง	11 ธ.ค. 2568	A-	A-	20,000,000.00	18,388,472.97
60. หุ้นกู้	บมจ.เงินติดล้อ	28 เม.ย. 2567	A	A	50,000,000.00	49,970,747.36
61. หุ้นกู้	บมจ.เงินติดล้อ	27 ก.ค. 2567	A	A	112,000,000.00	108,031,815.31
62. หุ้นกู้	บมจ.เงินติดล้อ	17 ก.พ. 2568	N/A	A	100,000,000.00	94,861,185.23
63. หุ้นกู้	บจก.โตโยต้า ลิสซิ่ง (ประเทศไทย) (คำประกันโดย บริษัท โตโยต้า มอเตอร์ ไฟแนนซ์ (เนเธอร์แลนด์) บี.วี.)	26 พ.ย. 2566	AAA	N/A/A+	75,000,000.00	74,360,529.20
64. หุ้นกู้	บจก.โตโยต้า ลิสซิ่ง (ประเทศไทย) (คำประกันโดย บริษัท โตโยต้า มอเตอร์ ไฟแนนซ์ (เนเธอร์แลนด์) บี.วี.)	28 พ.ค. 2569	AAA	N/A/A+	90,000,000.00	86,999,720.85
65. หุ้นกู้	บมจ.ไทยออยล์	23 มี.ค. 2570	A+(thai)	A+(thai)	75,000,000.00	81,495,111.20
66. หุ้นกู้	บมจ.ไทยยูเนียน กรุ๊ป	6 พ.ย. 2572	A+	A+	10,000,000.00	9,794,691.43
67. หุ้นกู้	บมจ.ดับบลิวเอชเอ คอร์ปอเรชั่น	22 เม.ย. 2567	A-	A-	33,000,000.00	33,147,771.98
68. หุ้นกู้	บมจ.ดับบลิวเอชเอ คอร์ปอเรชั่น	30 มี.ค. 2568	A-	A-	31,400,000.00	30,955,123.74

**สัดส่วนเงินลงทุนขั้นสูงต่อมูลค่าทรัพย์สินสุทธิของกองทุนที่บริษัทจัดการตั้งไว้ในแผนการลงทุนสำหรับกลุ่มตราสารตาม (ง) เท่ากับ 0.00%**

**คำอธิบายการจัดอันดับความน่าเชื่อถือของสถาบันจัดอันดับความน่าเชื่อถือ  
บริษัท ฟิทช์ เรตติ้งส์ (ประเทศไทย) จำกัด**

อันดับความน่าเชื่อถือระยะยาวสำหรับประเทศไทย

AAA (tha)

‘AAA’ แสดงถึงระดับความน่าเชื่อถือขั้นสูงสุดของอันดับความน่าเชื่อถือภายในประเทศไทย ซึ่งกำหนดโดยฟิทช์โดยอันดับความน่าเชื่อถือนี้จะมอบให้กับอันดับความน่าเชื่อถือที่มีความเสี่ยง “น้อยที่สุด” เมื่อเปรียบเทียบกับผู้ออกตราสารหรือตราสารอื่นในประเทศไทย และโดยปกติแล้ว จะกำหนดให้แก่ตราสารทางการเงินที่ออกหรือค้ำประกันโดยรัฐบาล

AA (tha)

‘AA’ แสดงถึงระดับความน่าเชื่อถือขั้นสูงมากเมื่อเปรียบเทียบกับผู้ออกตราสารหรือตราสารอื่นในประเทศไทย โดยระดับความน่าเชื่อถือของตราสารทางการเงินขั้นนี้ต่างจากผู้ออกตราสารหรือตราสารหนึ่งอื่นที่ได้รับการจัดอันดับความน่าเชื่อถือขั้นสูงสุดของประเทศไทยเพียงเล็กน้อย

A (tha)

‘A’ แสดงถึงระดับความน่าเชื่อถือขั้นสูงเมื่อเปรียบเทียบกับผู้ออกตราสารหรือตราสารอื่นในประเทศไทย อย่างไรก็ตาม การเปลี่ยนแปลงของสถานการณ์หรือสภาพทางเศรษฐกิจอาจมีผลกระทบต่อความสามารถในการชำระหนี้โดยตรงตามกำหนดของตราสารทางการเงินเหล่านี้มากกว่าตราสารอื่นที่ได้รับการจัดอันดับความน่าเชื่อถือในประเภทที่สูงกว่า

BBB (tha)

‘BBB’ แสดงถึงระดับความน่าเชื่อถือขั้นปานกลางเมื่อเปรียบเทียบกับผู้ออกตราสารอื่นในประเทศไทย อย่างไรก็ตาม มีความเป็นไปได้มากกว่าการเปลี่ยนแปลงของสถานการณ์หรือสภาพทางเศรษฐกิจจะส่งผลกระทบต่อความสามารถในการชำระหนี้ได้ตรงตามกำหนดเวลาของตราสารทางการเงินเหล่านี้มากกว่าตราสารหนึ่งอื่นที่ได้รับการจัดอันดับความน่าเชื่อถือในประเภทที่สูงกว่า

เครื่องบ่งชี้พิเศษสำหรับประเทศไทย “tha” จะถูกระบุไว้ต่อจากอันดับความน่าเชื่อถือทุกอันดับ เพื่อแยกความแตกต่างออกจากการจัดอันดับความน่าเชื่อถือระดับสากล เครื่องหมาย “+” หรือ “-” อาจจะถูกระบุไว้เพิ่มเติมต่อจากอันดับความน่าเชื่อถือสำหรับประเทศหนึ่งๆ เพื่อแสดงถึงสถานะย่อยโดยเปรียบเทียบกันภายในอันดับความน่าเชื่อถือชั้นหลัก ทั้งนี้ จะไม่มีการระบุสัญลักษณ์ต่อท้ายดังกล่าวสำหรับอันดับความน่าเชื่อถืออันดับ “AAA(tha)” หรืออันดับที่ต่ำกว่า “CCC(tha)” สำหรับอันดับความน่าเชื่อถือในระยะยาว

---

## คำอธิบายการจัดอันดับความน่าเชื่อถือของสถาบันจัดอันดับความน่าเชื่อถือ บริษัท ทริสเรทติ้ง จำกัด

ทริสเรทติ้งใช้สัญลักษณ์ตัวอักษรแสดงผลการจัดอันดับเครดิตตราสารหนี้ระยะกลางและระยะยาวจำนวน 8 อันดับ โดยเริ่มจาก AAA ซึ่งเป็นอันดับเครดิตสูงสุด จนถึง D ซึ่งเป็นอันดับต่ำสุด โดยตราสารหนี้ระยะกลางและยาวมีอายุตั้งแต่ 1 ปีขึ้นไป และแต่ละสัญลักษณ์มีความหมายดังนี้

AAA - อันดับเครดิตสูงสุด มีความเสี่ยงต่ำที่สุด บริษัทมีความสามารถในการชำระดอกเบี้ยและคืนเงินต้นในเกณฑ์สูงสุด และได้รับผลกระทบน้อยมากจากการเปลี่ยนแปลงทางธุรกิจ เศรษฐกิจ และสิ่งแวดล้อมอื่นๆ

AA - มีความเสี่ยงต่ำมาก บริษัทมีความสามารถในการชำระดอกเบี้ยและคืนเงินต้นในเกณฑ์สูงมาก แต่อาจได้รับผลกระทบจากการเปลี่ยนแปลงทางธุรกิจ เศรษฐกิจ และสิ่งแวดล้อมอื่นๆ มากกว่าอันดับเครดิตที่อยู่ในระดับ AAA

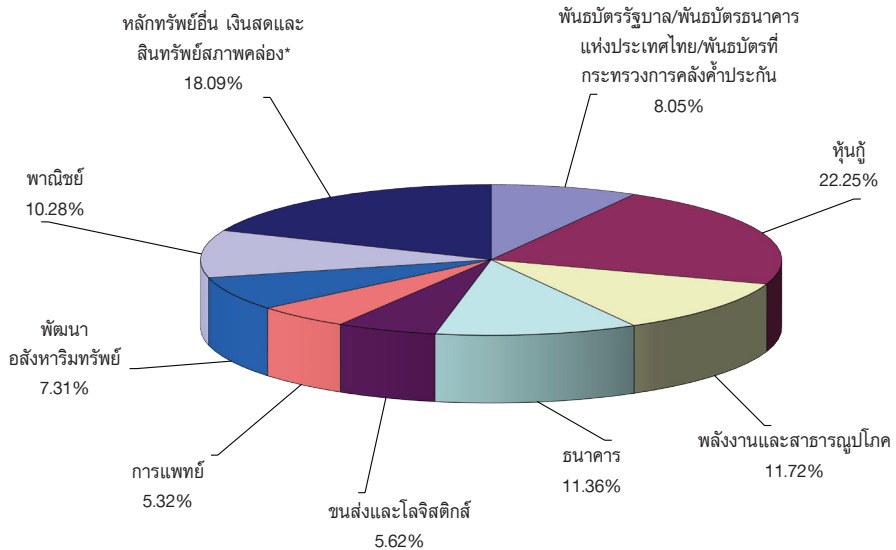
A - มีความเสี่ยงในระดับต่ำ บริษัทมีความสามารถในการชำระดอกเบี้ยและคืนเงินต้นในเกณฑ์สูง แต่อาจได้รับผลกระทบจากการเปลี่ยนแปลงทางธุรกิจ เศรษฐกิจ และสิ่งแวดล้อมอื่นๆ มากกว่าอันดับเครดิตที่อยู่ในระดับสูงกว่า

BBB - มีความเสี่ยงในระดับปานกลาง บริษัทมีความสามารถในการชำระดอกเบี้ยและคืนเงินต้นในเกณฑ์ที่เพียงพอ แต่มีความอ่อนไหวต่อการเปลี่ยนแปลงทางธุรกิจ เศรษฐกิจ และสิ่งแวดล้อมอื่นๆ มากกว่า และอาจมีความสามารถในการชำระหนี้ที่อ่อนแอลงเมื่อเทียบกับอันดับเครดิตที่อยู่ในระดับสูงกว่า

อันดับเครดิตจาก AA ถึง C อาจมีเครื่องหมายบวก (+) หรือลบ (-) ต่อท้าย เพื่อจำแนกความแตกต่างของคุณภาพของอันดับเครดิตภายในระดับเดียวกัน

## กองทุนเปิดเค 70:30 ทุนระยะยาวปันผล

### สัดส่วนการลงทุนในหลักทรัพย์ประเภทต่างๆ 8 อันดับแรก กองทุนเปิดเค 70:30 ทุนระยะยาวปันผล ณ วันที่ 28 กุมภาพันธ์ 2566



\* เงินสดและสินทรัพย์สภาพคล่อง + สินทรัพย์อื่น (เช่น ลูกหนี้จากการขายหลักทรัพย์ ค่าใช้จ่ายรอตัดบัญชี) - หนี้สิน (เช่น เจ้าหนี้จากการซื้อหลักทรัพย์ ค่าใช้จ่ายค้างจ่าย)

**ค่านายหน้าซื้อขายหลักทรัพย์**  
**ตั้งแต่วันที่ 1 กันยายน 2565 ถึงวันที่ 28 กุมภาพันธ์ 2566**

อันดับ	ชื่อ	ค่านายหน้า (บาท)	อัตราส่วน ค่านายหน้า
1	บริษัทหลักทรัพย์ กลีกรไทย จำกัด (มหาชน)	941,574.26	20.35%
2	บริษัทหลักทรัพย์ เครดิต สวิส (ประเทศไทย) จำกัด	628,138.00	13.58%
3	บริษัทหลักทรัพย์ เกียรตินาคินภัทร จำกัด (มหาชน)	396,846.21	8.58%
4	บริษัท หลักทรัพย์ ซีจีเอส-ซีไอเอ็มบี (ประเทศไทย) จำกัด	379,735.51	8.21%
5	บริษัทหลักทรัพย์ ยูบีเอส (ประเทศไทย) จำกัด	272,698.83	5.89%
6	บริษัทหลักทรัพย์ กรุงศรี จำกัด (มหาชน)	268,638.31	5.81%
7	บริษัทหลักทรัพย์ ทิสโก้ จำกัด	268,117.92	5.80%
8	บริษัทหลักทรัพย์ ธนชาต จำกัด (มหาชน)	243,732.65	5.27%
9	บริษัทหลักทรัพย์ กรุงศรี พัฒนสิน จำกัด (มหาชน)	217,639.89	4.70%
10	บริษัทหลักทรัพย์ ซิตีคอร์ป (ประเทศไทย) จำกัด	170,456.40	3.68%
11	อื่นๆ	839,057.86	18.14%
<b>รวม</b>		<b>4,626,635.84</b>	<b>100.00%</b>

## กองทุนเปิดเค 70:30 หุ้นระยะยาวปันผล

แบบแสดงค่าใช้จ่ายที่เรียกเก็บจากกองทุนรวม  
ของรอบระยะเวลาตั้งแต่วันที่ 1 กันยายน 2565 ถึงวันที่ 28 กุมภาพันธ์ 2566

ค่าใช้จ่ายที่เรียกเก็บจากกองทุน* (Fund's Direct Expense)	จำนวนเงิน (ล้านบาท)	ร้อยละของมูลค่า ทรัพย์สินสุทธิ
ค่าธรรมเนียมการจัดการ(Management Fee)	173,764.32	0.93
ค่าธรรมเนียมผู้ดูแลผลประโยชน์(Trustee Fee)	2,780.23	0.01
ค่าธรรมเนียมทะเบียน(Registrar Fee)	11,915.27	0.06
ค่าใช้จ่ายในการจ่ายเงินปันผล(Dividend Payment Expense)	1,100.72	0.01
ค่าโฆษณา ประชาสัมพันธ์ และส่งเสริมการขายในช่วงเสนอขายหน่วยลงทุนครั้งแรก	ไม่มี	ไม่มี
ค่าโฆษณา ประชาสัมพันธ์ และส่งเสริมการขายภายหลังเสนอขายหน่วยลงทุนครั้งแรก	ไม่มี	ไม่มี
ค่าใช้จ่ายภาษีหัก ณ ที่จ่าย(Withholding Tax)	5,619.67	0.03
ค่าใช้จ่ายอื่นๆ(Other Expenses**)	531.16	0.00
รวมค่าใช้จ่ายทั้งหมด(Total Fund's Direct Expenses)	195,711.37	1.04

\* ค่าธรรมเนียมและค่าใช้จ่ายที่หักจากกองทุนรวมได้รวมภาษีมูลค่าเพิ่มแล้ว

\*\* ค่าใช้จ่ายอื่นที่ < ร้อยละ 0.01 ของมูลค่าทรัพย์สินสุทธิ

\*\*\* ไม่รวมค่าขนานหน้าซื้อขายหลักทรัพย์และค่าธรรมเนียมต่างๆ ที่เกิดขึ้นจากการซื้อขายหลักทรัพย์

ข้อมูลการลงทุนที่ไม่เป็นไปตามนโยบายการลงทุนในรอบระยะเวลาที่กำหนด

-ไม่มี-

---

**ประวัติการจ่ายเงินปันผล K70LTF-A(D)**

ครั้งที่	1	2	3	4	รวม
บาท/หน่วย	0.28	0.10	0.09	0.11	0.58
วัน XD	1/3/64	31/8/64	28/2/65	28/2/66	
วันจ่ายเงินปันผล	15/3/64	14/9/64	14/3/65	14/3/66	

**ประวัติการจ่ายเงินปันผล K70LTF-C(L)**

ครั้งที่	1	2	3	4	5	6	7
บาท/หน่วย	0.12	0.09	0.57	0.25	0.33	0.12	0.75
วัน XD	28/2/49	28/2/50	31/8/50	29/2/51	31/8/51	2/3/53	31/8/53
วันจ่ายเงินปันผล	27/3/49	28/3/50	27/9/50	27/3/51	25/9/52	29/3/53	24/9/53

ครั้งที่	8	9	10	11	12	13	14
บาท/หน่วย	0.12	0.27	0.34	0.25	0.70	0.15	0.48
วัน XD	28/2/54	31/8/54	28/2/55	31/8/55	28/2/56	28/2/57	1/9/57
วันจ่ายเงินปันผล	14/3/54	14/9/54	14/3/55	14/9/55	14/3/56	14/3/57	12/9/57

ครั้งที่	15	16	17	18	19	20	21
บาท/หน่วย	0.14	0.34	0.15	0.34	0.49	0.56	0.13
วัน XD	2/3/58	31/8/58	29/2/59	31/8/59	31/8/60	28/2/61	28/2/62
วันจ่ายเงินปันผล	13/3/58	14/9/58	14/3/59	14/9/59	14/9/60	14/3/61	14/3/62

ครั้งที่	22	23	24	25	26	27	28
บาท/หน่วย	0.29	0.14	0.29	0.31	0.37	0.12	0.16
วัน XD	2/9/62	2/3/63	31/8/63	1/3/64	31/8/64	28/2/65	31/8/65
วันจ่ายเงินปันผล	13/9/62	13/3/63	14/9/63	15/3/64	14/9/64	14/3/65	14/9/65

ครั้งที่	29	รวม
บาท/หน่วย	0.11	8.48
วัน XD	28/2/66	
วันจ่ายเงินปันผล	14/3/66	

---

## กองทุนเปิดเค 70:30 หุ้นระยะยาวปันผล

---

รายชื่อบุคคลที่เกี่ยวข้องที่มีการทำธุรกรรมกับ  
กองทุนเปิดเค 70:30 หุ้นระยะยาวปันผล  
สำหรับระยะเวลาตั้งแต่วันที่ 1 กันยายน 2565 ถึงวันที่ 28 กุมภาพันธ์ 2566

1. บมจ.ธนาคารกสิกรไทย
2. บมจ.หลักทรัพย์กสิกรไทย

ผู้ลงทุนสามารถตรวจสอบรายละเอียดการทำธุรกรรมกับบุคคลที่เกี่ยวข้องกับกองทุนรวมได้ที่บริษัทจัดการโดยตรง หรือที่ website ของบริษัทจัดการที่ <http://www.kasikornasset.com> หรือที่ Website ของสำนักงาน ก.ล.ต. ที่ <http://www.sec.or.th>

ข้อมูลการดำเนินการใช้สิทธิออกเสียงในที่ประชุมผู้ถือหุ้นในนามกองทุนรวมของรอบปีปฏิทินล่าสุด

สามารถตรวจสอบข้อมูลได้จาก Website : [www.kasikornasset.com](http://www.kasikornasset.com)



การรับผลประโยชน์ตอบแทนเนื่องจากการที่กองทุนใช้บริการบุคคลอื่น

บริษัท	กลยุทธ์การลงทุน บทวิเคราะห์ที่ และข้อมูลข่าวสาร	จัด เยี่ยมชม บริษัท	สัมมนา	หุ้นจอง
บริษัทหลักทรัพย์ บัวหลวง จำกัด (มหาชน)	X	X	-	X
บริษัทหลักทรัพย์ ซี ไอ เอ็ม บี (ประเทศไทย) จำกัด	X	X	-	-
บริษัทหลักทรัพย์ ซี แอล เอส เอ (ประเทศไทย) จำกัด	X	X	-	-
บริษัทหลักทรัพย์ โนมูระ พัฒนสิน จำกัด (มหาชน)	X	X	-	-
บริษัทหลักทรัพย์ เครดิตสวิส (ประเทศไทย) จำกัด	X	X	-	-
บริษัทหลักทรัพย์ ซิตี คอร์ป (ประเทศไทย)	X	X	-	-
บริษัทหลักทรัพย์ ดีบีเอส วิกเคอร์ส (ประเทศไทย) จำกัด	X	X	-	X
บริษัทหลักทรัพย์ ฟินันเซีย ไซรัส จำกัด (มหาชน)	X	X	-	X
บริษัทหลักทรัพย์ อินโนเวสต์ เอกซ์ จำกัด	X	X	X	-
บริษัทหลักทรัพย์ เจ.พี.มอร์แกน (ประเทศไทย) จำกัด	X	X	-	-
บริษัทหลักทรัพย์ เคจีไอ (ประเทศไทย) จำกัด (มหาชน)	X	X	-	-
บริษัทหลักทรัพย์ เกียรตินาคินภัทร จำกัด (มหาชน)	X	X	-	X
บริษัทหลักทรัพย์ กลสิกรไทย จำกัด (มหาชน)	X	X	-	X
บริษัทหลักทรัพย์ กรุงศรี จำกัด (มหาชน)	X	X	-	-
บริษัทหลักทรัพย์ แมคควอรี (ประเทศไทย) จำกัด	X	X	-	-
บริษัทหลักทรัพย์ เมย์แบงก์ (ประเทศไทย) จำกัด (มหาชน)	X	X	-	-
บริษัทหลักทรัพย์ อาร์เอชบี (ประเทศไทย) จำกัด (มหาชน)	X	-	-	-
บริษัทหลักทรัพย์ ธนชาติ จำกัด (มหาชน)	X	X	-	-
บริษัทหลักทรัพย์ ทีสโก้ จำกัด	X	X	-	X
บริษัทหลักทรัพย์ ยูบีเอส (ประเทศไทย) จำกัด	X	X	-	-
บริษัทหลักทรัพย์ ยูโอบี เคย์เฮียน (ประเทศไทย) จำกัด (มหาชน)	X	X	-	-

(รอบระยะเวลาบัญชี 1 มีนาคม 2565 - 28 กุมภาพันธ์ 2566)



หลักทรัพย์จัดการกองทุนกสิกรไทย

开泰基金管理 KASIKORN ASSET MANAGEMENT

บริษัทหลักทรัพย์จัดการกองทุน กสิกรไทย จำกัด

อาคารธนาคารกสิกรไทย ชั้น 6 และ ชั้น 12

เลขที่ 400/22 ถนนพหลโยธิน แขวงสามเสนใน เขตพญาไท กรุงเทพฯ 10400

โทรศัพท์ 02-6733888 โทรสาร 02-6733988