

K

KASIKORNTHAI

รายงานรอบระยะเวลา 6 เดือนแรก

กองทุนเปิดเค 70:30 หุ้นระยะยาวปันผล

สำหรับรอบระยะเวลาบัญชี

ตั้งแต่วันที่ 1 กันยายน 2566 ถึงวันที่ 29 กุมภาพันธ์ 2567

กองทุนเปิดเค 70:30 หุ้นระยะยาวปันผล (K70LTF)

รายงานรอบระยะเวลา 6 เดือนแรก กองทุนรวมกสิกรไทย
ณ 29 กุมภาพันธ์ 2567

หลักทรัพย์จัดการกองทุนกสิกรไทย
开基基金管理 KASIKORN ASSET MANAGEMENT



บริการทุกระดับประทับใจ

กองทุนเปิดเค 70:30 หุ้นระยะยาวปันผล
สำหรับรอบระยะเวลาตั้งแต่วันที่ 1 กันยายน 2566 ถึงวันที่ 29 กุมภาพันธ์ 2567

เรียน ท่านผู้ถือหุ้นลงทุน

KAsset ขอนำส่ง “รายงานรอบระยะเวลา 6 เดือนแรก กองทุนเปิดเค 70:30 หุ้นระยะยาวปันผล (K Equity 70:30 LTF : K70LTF) เพื่อรายงานผลการดำเนินงานย้อนหลังสัดส่วนการลงทุน ตลอดจนงบการเงินของกองทุนดังกล่าวตั้งแต่วันที่ 1 กันยายน 2566 ถึงวันที่ 29 กุมภาพันธ์ 2567

KAsset ขอขอบคุณที่ท่านได้มอบความไว้วางใจเลือกลงทุนกับบริษัท และเราถือเป็นภารกิจอันสำคัญยิ่งที่จะบริหารจัดการกองทุนให้มีผลการดำเนินงานที่ตีบนความเสี่ยงที่ยอมรับได้ภายใต้หลักธรรมาภิบาล พร้อมทั้งพัฒนารูปแบบการลงทุนที่หลากหลาย เพื่อตอบสนองความต้องการในการลงทุนอย่างต่อเนื่อง โดยท่านสามารถสอบถามข้อมูลเกี่ยวกับกองทุนรวมเพิ่มเติมได้ที่ส่วนบริการผู้ลงทุน KAsset Contact Center โทร. 02-6733888 หรือ www.kasikornasset.com

ขอแสดงความนับถือ

KAsset

บริษัทหลักทรัพย์จัดการกองทุน กลีกรไทย จำกัด

รู้ระดับความเสี่ยง เลือกลงทุนอย่างมั่นใจ

ตอบ “CUSTOMER RISK PROFILE” ก่อนลงทุน

ตั้งแต่ 1 ก.ค. 2554 ผู้ลงทุน **ทุกท่าน** จะต้องทำแบบสอบถามเพื่อประเมินความเสี่ยงในการลงทุน (Customer Risk Profile) ตามข้อกำหนดของสำนักงาน ก.ล.ต. เพื่อประโยชน์ในการทำธุรกรรมกองทุนรวมได้อย่างต่อเนื่อง

โดยท่านสามารถตอบแบบสอบถาม Customer Risk Profile ก่อนทำการซื้อกองทุนรวมได้ที่ธนาคารกสิกรไทยทุกสาขา ทั้งนี้ ด้วยข้อกำหนดดังกล่าว ธนาคารจึงขอระงับการทำรายการซื้อ/ขายกองทุนผ่านช่องทางอิเล็กทรอนิกส์ 2 ช่องทาง ได้แก่ K-ATM (บริการธนาคารทางเอทีเอ็มกสิกรไทย) และ K-Contact Center (บริการธนาคารทางโทรศัพท์กสิกรไทย) เป็นการชั่วคราว

สำหรับช่องทางการลงทุนผ่าน K-Cyber Invest (บริการลงทุนในกองทุนรวมทางอินเทอร์เน็ต กสิกรไทย) ทาง www.kasikornasset.com ยังคงเปิดให้บริการปกติ

สอบถามรายละเอียดเพิ่มเติมติดต่อ KAsset Contact Center 02-6733888

กองทุนเปิดเค 70:30 หุ้นระยะยาวปันผล
(K Equity 70:30 LTF : K70LTF)

การลงทุนในกองทุนรวมหุ้นระยะยาวตั้งแต่วันที่ 1 มกราคม 2563 เป็นต้นไป จะไม่ได้รับสิทธิประโยชน์ทางภาษี

การแบ่งชนิดหน่วยลงทุน	มีทั้งหมด 2 ชนิด ดังนี้ 1. ชนิด LTF : K70LTF-C(L) *กองทุนนี้ไม่เปิดให้ซื้อเพิ่มเติมตั้งแต่วันที่ 1 มกราคม 2563 เป็นต้นไป 2. ชนิดจ่ายเงินปันผล : K70LTF-A(D)
ประเภทกองทุน	<ul style="list-style-type: none">• กองทุนรวมตราสารทุน• กองทุนรวมหุ้นระยะยาว (LTF)
อายุโครงการ	ไม่กำหนด
วันที่จดทะเบียนกองทุน	29 พฤศจิกายน 2548
รอบระยะเวลาบัญชี	1 กันยายน – 31 สิงหาคม

นโยบายการลงทุน

กองทุนจะลงทุนในหุ้นสามัญของบริษัทจดทะเบียนในตลาดหลักทรัพย์ ตราสารทุน หน่วยลงทุนของกองทุนรวมตราสารทุนที่ลงทุนในหุ้นของบริษัทจดทะเบียน กองทุนรวมอสังหาริมทรัพย์ที่อ้างอิงกับผลตอบแทนหุ้นหรือกลุ่มหุ้นของบริษัทจดทะเบียน กองทุนรวมดัชนีที่อ้างอิงกับผลตอบแทนหุ้นหรือกลุ่มหุ้นของบริษัทจดทะเบียน ทั้งนี้ ไม่รวมถึงสัญญาซื้อขายล่วงหน้า เฉลี่ยในรอบปีบัญชีไม่น้อยกว่าร้อยละ 65 และไม่เกินร้อยละ 70 ของมูลค่าทรัพย์สินสุทธิของกองทุน โดยจะต้องมีฐานะการลงทุนสุทธิในหุ้นสามัญไม่ต่ำกว่าร้อยละ 65 ของมูลค่าทรัพย์สินสุทธิของกองทุน

เว้นแต่ในกรณีที่เกิดเหตุการณ์ดังต่อไปนี้ และบริษัทจัดการได้แจ้งเหตุการณ์ที่เกิดขึ้นดังกล่าวให้สำนักงานคณะกรรมการ ก.ล.ต. ทราบ ทั้งนี้ เพื่อเป็นการพิทักษ์ผลประโยชน์ของผู้ถือหน่วยลงทุนอย่างเต็มที่ โดยคำนึงถึงและรักษาผลประโยชน์สูงสุดของผู้ถือหน่วยลงทุน กองทุนอาจลงทุนในหลักทรัพย์ข้างต้นโดยเฉลี่ยในรอบปีบัญชีน้อยกว่าร้อยละ 65 ได้

- (1) วิกฤตการณ์ทางเศรษฐกิจที่มีนัยสำคัญต่อการลงทุนในตลาดหลักทรัพย์
- (2) ภาวะสงคราม
- (3) ราคาตลาดของหลักทรัพย์ลดลงอย่างรุนแรงในช่วงที่ใกล้กับวันสิ้นรอบปีบัญชี เป็นเหตุให้บริษัทจัดการไม่สามารถปรับการลงทุนได้ทันก่อนสิ้นปีบัญชี

ทั้งนี้ จะมุ่งเน้นลงทุนในหุ้นที่มีนโยบายหรือมีการจ่ายเงินปันผลอย่างสม่ำเสมอ เงินทุนส่วนที่เหลือจะลงทุนในหลักทรัพย์หรือทรัพย์สินอื่นเป็นหรือเกี่ยวข้องกับตราสารแห่งหนี้ ตราสารทางการเงิน และเงินฝาก รวมทั้งหลักทรัพย์ หรือทรัพย์สินอื่น หรือการขาดผลโดยวิธีอื่นที่ไม่ขัดต่อกฎหมาย ก.ล.ต. โดยจะเน้นลงทุนในหลักทรัพย์ที่มีปัจจัยพื้นฐานดี มีความมั่นคง และให้ผลตอบแทนที่เหมาะสมเมื่อเทียบกับระดับความเสี่ยง ทั้งนี้ กองทุนอาจลงทุนในสัญญาซื้อขายล่วงหน้าโดยมีวัตถุประสงค์เพื่อป้องกันความเสี่ยง และจะลงทุนในสัญญาซื้อขายล่วงหน้า (derivatives) ที่แฝงอยู่ในธุรกรรม Structured note ที่เป็น puttable / callable bond เท่านั้น และจะไม่ลงทุนในตราสารที่มีลักษณะของสัญญาซื้อขายล่วงหน้าแฝง (Structured Note) อื่นนอกเหนือจากตราสารที่มีสัญญาซื้อขายล่วงหน้าแฝง (Structured Note) ที่มีลักษณะเป็นตราสารหนี้ที่ผู้ออกมีสิทธิในการบังคับได้ ถอนคืนก่อนกำหนด (callable) หรือตราสารหนี้ที่ผู้ออกมีสิทธิเรียกให้ผู้ออกชำระหนี้คืนก่อนกำหนด (puttable) โดยมีการกำหนดผลตอบแทนไว้อย่างแน่นอนหรือเป็นอัตราที่ผันแปรตามอัตราดอกเบี้ยของสถาบันการเงินหรืออัตราดอกเบี้ยอื่น และไม่มีการกำหนดเงื่อนไขการจ่ายผลตอบแทนที่อ้างอิงกับปัจจัยอ้างอิงอื่นเพิ่มเติม

กองทุนเปิดเค 70:30 ทุนระยะยาวปันผล

รายละเอียดเพิ่มเติมเกี่ยวกับลักษณะพิเศษ

กองทุนรวมตราสารแห่งทุนที่นำเงินที่ได้จากการจำหน่ายหน่วยลงทุนไปลงทุนในหรือมีไว้ซึ่งหุ้นสามัญของบริษัทจดทะเบียนในตลาดหลักทรัพย์ ตราสารทุน หน่วยลงทุนของกองทุนรวมตราสารทุนที่ลงทุนในหุ้นของบริษัทจดทะเบียน กองทุนรวมอิตีเอฟที่อ้างอิงกับผลตอบแทนหุ้นหรือกลุ่มหุ้นของบริษัทจดทะเบียน กองทุนรวมดัชนีที่อ้างอิงกับผลตอบแทนหุ้นหรือกลุ่มหุ้นของบริษัทจดทะเบียน ทั้งนี้ ไม่รวมถึงสัญญาซื้อขายล่วงหน้าโดยเฉลี่ยในรอบปีบัญชีไม่ต่ำกว่าร้อยละ 65 และไม่เกินร้อยละ 70 ของมูลค่าทรัพย์สินสุทธิของกองทุน

นโยบายการจ่ายเงินปันผล

กองทุนมีนโยบายจ่ายเงินปันผลให้แก่ผู้ถือหน่วยลงทุนไม่เกินปีละ 2 ครั้ง ในกรณีที่กองทุนมีกำไรสะสม และการจ่ายเงินปันผลไม่ทำให้เกิดผลขาดทุนสะสมในงวดบัญชีที่จ่ายเงินปันผลนั้น โดยในการจ่ายเงินปันผลในแต่ละครั้งจะพิจารณาจ่ายเงินปันผลตามหลักเกณฑ์อย่างใดอย่างหนึ่งดังต่อไปนี้

1. จ่ายจากเงินปันผลหรือดอกเบี้ยรับที่ได้รับจากทรัพย์สินของกองทุน
2. จ่ายในอัตราไม่เกินร้อยละ 30 ของกำไรสะสม หรือการเพิ่มขึ้นในสินทรัพย์สุทธิจากการดำเนินงานประจำแต่ละงวดบัญชีแล้วแต่จำนวนใดจะต่ำกว่า

อย่างไรก็ตาม บริษัทจัดการสงวนสิทธิในการที่จะไม่จ่ายเงินปันผล ในกรณีที่เงินปันผลต่อหน่วยที่คำนวณได้ต่ำกว่า 0.25 บาท

ผู้ดูแลผลประโยชน์

ธนาคารทหารไทยธนชาติ จำกัด (มหาชน)

นายทะเบียน

บมจ. ธนาคารกสิกรไทย

ปก.ปกท. 24/0546

8 มีนาคม 2567

ความเห็นของผู้ดูแลผลประโยชน์

เรียน ผู้ถือหุ้นหน่วยลงทุน

กองทุนเปิดเค 70:30 หุ้นระยะยาวปันผล

ธนาคารทหารไทยธนชาต จำกัด (มหาชน) ในฐานะผู้ดูแลผลประโยชน์ของกองทุนเปิดเค 70:30 หุ้นระยะยาวปันผล ได้ปฏิบัติหน้าที่ดูแลการจัดการของกองทุนดังกล่าวซึ่งบริหารและจัดการโดย บริษัทหลักทรัพย์จัดการกองทุน กลีกรไทย จำกัด สำหรับรอบระยะเวลาบัญชี ตั้งแต่วันที่ 1 กันยายน พ.ศ. 2566 ถึงวันที่ 29 กุมภาพันธ์ พ.ศ. 2567 นั้น

ธนาคารฯ เห็นว่า บริษัทหลักทรัพย์จัดการกองทุน กลีกรไทย จำกัด ได้ปฏิบัติหน้าที่ในการบริหารและจัดการ กองทุนเปิดเค 70:30 หุ้นระยะยาวปันผล โดยถูกต้องตามที่ควรตามวัตถุประสงค์ที่ได้กำหนดไว้ในโครงการจัดการที่ได้รับอนุมัติจากสำนักงานคณะกรรมการกำกับหลักทรัพย์และตลาดหลักทรัพย์ และภายใต้พระราชบัญญัติหลักทรัพย์และตลาดหลักทรัพย์ พ.ศ. 2535



(มณีวรรณ อิงควิธาน)

ผู้ดูแลผลประโยชน์

ธนาคารทหารไทยธนชาต จำกัด (มหาชน)

กองทุนเปิดเค 70:30 ทุนระยะยาวปันผล

ความเห็นของบริษัทจัดการกองทุนรวมเกี่ยวกับการลงทุนเพื่อเป็นทรัพย์สินของกองทุนรวม สำหรับรอบระยะเวลาบัญชีตั้งแต่วันที่ 1 กันยายน 2566 ถึงวันที่ 29 กุมภาพันธ์ 2567

ณ สิ้นเดือนกุมภาพันธ์ 2567 กองทุนมีสัดส่วนการลงทุนในตราสารทุนประมาณร้อยละ 68.59 ของมูลค่าทรัพย์สินสุทธิ หมวดอุตสาหกรรมที่กองทุนลงทุนสูงกว่าสัดส่วนของตลาดฯ (Overweight) ได้แก่ พาณิชยกรรม การพัฒนาอสังหาริมทรัพย์ การแพทย์ ขนส่งและโลจิสติกส์ เทคโนโลยีสารสนเทศ และการสื่อสาร เงินทุนและหลักทรัพย์ การท่องเที่ยวและสันทนาการ หมวดอุตสาหกรรมที่กองทุนลงทุนใกล้เคียงกับสัดส่วนของตลาดฯ (Neutral) ได้แก่ วัสดุก่อสร้าง บรรจุกภัณฑ์ บริการรับเหมาก่อสร้าง หมวดอุตสาหกรรมที่กองทุนลงทุนน้อยกว่าสัดส่วนของตลาดฯ (Underweight) ได้แก่ พลังงานและสาธารณูปโภค อาหารและเครื่องดื่ม ชิ้นส่วนอิเล็กทรอนิกส์ เทคโนโลยีสารสนเทศและการสื่อสาร ขนส่งและโลจิสติกส์ ปิโตรเคมีและเคมีภัณฑ์

สำหรับการลงทุนในตราสารหนี้ กองทุนมีสัดส่วนการลงทุนในตราสารหนี้ ภาครัฐประมาณร้อยละ 12.59 และภาคเอกชนประมาณร้อยละ 18.81 ของมูลค่าทรัพย์สินสุทธิ

การเปลี่ยนแปลงที่เกิดขึ้นในรอบบัญชีปัจจุบันเมื่อเทียบกับรอบบัญชีก่อนหน้า

ณ สิ้นเดือนกุมภาพันธ์ 2567 กองทุนมีสัดส่วนการลงทุนในตราสารทุนประมาณร้อยละ 68.59 ของมูลค่าทรัพย์สินสุทธิ ลดลงเมื่อเปรียบเทียบกับ ณ สิ้นเดือนสิงหาคม 2566 ซึ่งกองทุนลงทุนในตราสารทุนประมาณร้อยละ 70.33 ของมูลค่าทรัพย์สินสุทธิ โดยหมวดอุตสาหกรรมที่ลงทุนเพิ่มสูงขึ้น ได้แก่ เงินทุนและหลักทรัพย์ ชิ้นส่วนอิเล็กทรอนิกส์ พาณิชยกรรม การพัฒนาอสังหาริมทรัพย์ บรรจุกภัณฑ์ เทคโนโลยีสารสนเทศและการสื่อสาร และปรับลดการลงทุนในหมวด ธนาคราชขนส่งและโลจิสติกส์ การท่องเที่ยวและสันทนาการ บริการรับเหมาก่อสร้าง สื่อและสิ่งพิมพ์ อาหารและเครื่องดื่ม พลังงาน และสาธารณูปโภค การแพทย์ วัสดุก่อสร้าง

สำหรับการลงทุนในตราสารหนี้ ณ สิ้นเดือนกุมภาพันธ์ 2567 กองทุนมีสัดส่วนการลงทุนในตราสารหนี้ประมาณร้อยละ 31.40 ของมูลค่าทรัพย์สินสุทธิของกองทุน เพิ่มขึ้นจากร้อยละ 29.49 ณ สิ้นเดือนสิงหาคม 2566 แบ่งเป็นการลงทุนในตราสารหนี้ภาครัฐ คิดเป็นร้อยละ 12.59 ของมูลค่าทรัพย์สินสุทธิของกองทุน เพิ่มขึ้นจาก ณ สิ้นเดือนสิงหาคม 2566 ซึ่งอยู่ที่ร้อยละ 9.13 ของมูลค่าทรัพย์สินสุทธิของกองทุน ลงทุนในตราสารหนี้ภาคเอกชน คิดเป็นร้อยละ 18.81 ของมูลค่าทรัพย์สินสุทธิของกองทุน ลดลงจาก ณ สิ้นเดือนสิงหาคม 2565 ซึ่งอยู่ที่ร้อยละ 20.36 ของมูลค่าทรัพย์สินสุทธิของกองทุน

ผลการดำเนินงานของกองทุนหลัก

ไม่มี



ผลการดำเนินงานของกองทุนเปิด 70:30 นูร์ระยะยาวบีเอส-A จัดโดยเงินปันผล
 Fund Performance of K Equity 70:30 LTF-A(D)

(1) ผลการดำเนินงานตามปีปฏิทินย้อนหลัง/Calendar Year Performance

หน่วย : % ต่อปี (% p.a.)

ปี/Year	2557 (2014)	2558 (2015)	2559 (2016)	2560 (2017)	2561 (2018)	2562 (2019)	2563 (2020)	2564 (2021)	2565 (2022)	2566 (2023)
ผลตอบแทนกองทุนรวม/Fund Return							1.20	7.33	0.18	-8.62
ผลตอบแทนดัชนีชี้วัด/Benchmark Return							6.13	12.37	2.66	-8.61
ความผันผวน (Standard deviation) ของผลการดำเนินงาน/Fund Standard Deviation							14.50	8.95	8.05	7.92
ความผันผวน (Standard deviation) ของดัชนีชี้วัด/Benchmark Standard Deviation							13.42	8.43	7.75	8.23

*S ผลการดำเนินงานโดยวิธีคิดเพียงกองทุนเงินปันผลที่ทุกข้อจะมีปฏิทิน/Performance and Standard deviation are based on data from inception date to the last business day of that calendar year.

(2) ผลการดำเนินงานย้อนหลัง ณ วันที่ 29 กุมภาพันธ์ 2567/Performance as of 29 Feb 2024

	Year to Date	3 เดือน (3 Months)	6 เดือน (6 Months)	1 ปี (% ต่อปี) 1 Year (% p.a.)	3 ปี (% ต่อปี) 3 Years (% p.a.)	5 ปี (% ต่อปี) 5 Years (% p.a.)	10 ปี (% ต่อปี) 10 Years (% p.a.)	นับตั้งแต่วันที่ Inception Return (% p.a.)
ผลตอบแทนกองทุนรวม/Fund Return	-2.13	-0.26	-7.48	-8.25	-2.22			-0.74
ผลตอบแทนดัชนีชี้วัด/Benchmark Return	-1.57	0.34	-7.64	-8.45	0.43			2.67
ความผันผวน (Standard deviation) ของผลการดำเนินงาน (% ต่อปี)/Fund Standard Deviation (% p.a.)	7.53	7.28	7.65	8.19	8.17			9.34
ความผันผวน (Standard deviation) ของดัชนีชี้วัด (% ต่อปี)/Benchmark Standard Deviation (% p.a.)	7.28	7.09	8.16	8.47	7.95			8.99

ดัชนี

ดัชนีชี้วัดของกองทุน (Benchmark) คือ ดัชนีของดัชนีผลตอบแทน กองทุนดัชนีชี้วัดของประเทศไทย (70%) ผลตอบแทนรวมของดัชนีชี้วัดนิวยอร์กนิวยอร์ก (30%)
 1 - 3 ปี ของผลตอบแทนของตราสารหนี้ (1.5%) ผลตอบแทนรวมของดัชนีชี้วัดของ Mark-to-Market ที่มีสินทรัพย์รวมที่จัดโดยกองทุนตราสาร
 อายุครบสิ้น 6, 3, 1 ปี ของผลตอบแทนของตราสารหนี้ (7.5%) และดัชนีชี้วัดของตราสารหนี้ที่ระบุโดยดัชนี (Short-term Government Bond Index) (7.5%)
 ดัชนีชี้วัดของดัชนีชี้วัดของกองทุนรวมที่มีอายุครบสิ้น 3 เดือนของดัชนีชี้วัดของกองทุนรวมที่มีสินทรัพย์รวมที่จัดโดยกองทุนตราสาร
 อายุครบสิ้น 6, 3, 1 ปี ของผลตอบแทนของตราสารหนี้ (7.5%) และดัชนีชี้วัดของตราสารหนี้ที่ระบุโดยดัชนี (Short-term Government Bond Index) (7.5%)
 * ค่าดัชนีชี้วัด ณ วันที่ 16 ธ.ค. 2562
 * ค่าดัชนีชี้วัด ณ วันที่ 16 ธ.ค. 2562 โดยดัชนีชี้วัดของกองทุนรวมของกองทุนที่มีอายุครบสิ้น 3 เดือนของ Mark-to-Market ที่มีสินทรัพย์รวมที่จัดโดยกองทุนตราสาร
 อายุครบสิ้น 6, 3, 1 ปี ของผลตอบแทนของตราสารหนี้ (7.5%) และดัชนีชี้วัดของตราสารหนี้ที่ระบุโดยดัชนี (Short-term Government Bond Index) (7.5%)
 และโดยดัชนีชี้วัดของกองทุนรวมที่มีอายุครบสิ้น 3 เดือน ณ วันที่ 16 ธ.ค. 2562

Benchmark

Benchmark is the composite index of 70% SET TRB 15% Net Total Return of Government Bond Index (1-3Y) 7.5% Net Total Return of MTM Corporate Bond Index A-up (1-3Y) 7.5% Total Return of Short-term Government Bond Index. Some of fixed income instruments in portfolio are not subject to tax, so the Fund return may outperform the tax-adjusted benchmark return in short term.

*S Prior to 16 Dec 2019, the Fund's benchmark was the composite index of 70% SET TRB 15% Net Total Return of MTM Government Bond Index (1-3Y) 7.5% Net Total Return of MTM Corporate Bond Index A-up (1-3Y) 7.5% Total Return of Short-term Government Bond Index.

The previous and current benchmark are geometrically linked together.

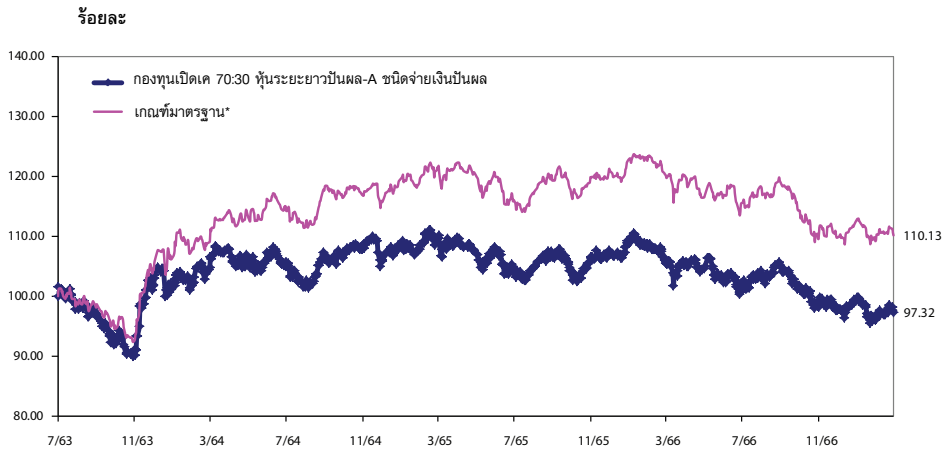
ผลการดำเนินงานในอดีตของกองทุนรวม มิได้เป็นชี้บ่งชี้ถึงผลการดำเนินงานในอนาคต (Past performance is not indicative of future results).

เอกสารการวัดผลการดำเนินงานของกองทุนรวมฉบับนี้ได้จัดทำขึ้นตามมาตรฐานการวัดผลการดำเนินงานของกองทุนรวมของสมาคมบริษัทจัดการลงทุน. The fund performance document is prepared in accordance with AIMC's standards.

บริการทูลระดับประทับใจ

กองทุนเปิดเค 70:30 หุ้นระยะยาวปันผล

ผลการดำเนินงานของ กองทุนเปิดเค 70:30 หุ้นระยะยาวปันผล-A ชนิดจ่ายเงินปันผล เทียบกับเกณฑ์มาตรฐาน* สิ้นสุดวันที่ 29 กุมภาพันธ์ 2567



* ตัวชี้วัด

ดัชนีชี้วัดของกองทุน (Benchmark) คือ ค่าเฉลี่ยของดัชนีผลตอบแทนรวมตลาดหลักทรัพย์แห่งประเทศไทย (70%) ผลตอบแทนรวมสุทธิของดัชนีพันธบัตรรัฐบาลอายุ 1 - 3 ปี ของสมาคมตลาดตราสารหนี้ไทย (15%) ผลตอบแทนรวมสุทธิของดัชนีตราสารหนี้ภาคเอกชน Mark-to-Market ที่มีอันดับความน่าเชื่อถือของผู้ออกตราสารอยู่ในระดับ A- ขึ้นไป อายุ 1 - 3 ปี ของสมาคมตลาดตราสารหนี้ไทย (7.5%) และดัชนีตราสารหนี้ภาครัฐระยะสั้น (Short-term Government Bond Index) (7.5%)

ทั้งนี้ การเปลี่ยนแปลงเกณฑ์มาตรฐานที่ใช้วัดผลการดำเนินงานในช่วงแรกอาจทำให้ผลการดำเนินงานของกองทุนรวมดีขึ้นเมื่อเปรียบเทียบกับตัวชี้วัดมาตรฐาน เนื่องจากตราสารหนี้ที่กองทุน ลงทุนบางส่วนไม่มีการภาษี ขณะที่ตัวชี้วัดมาตรฐานใหม่คำนวณจากสมมติฐานตราสารหนี้ทั้งหมดเสียภาษี

#* ก่อนวันที่ 16 ธันวาคม 2562 ใช้ค่าเฉลี่ยของดัชนีผลตอบแทนรวมตลาดหลักทรัพย์แห่งประเทศไทย (70%) ผลตอบแทนรวมสุทธิของดัชนีพันธบัตรรัฐบาล Mark-to-Market อายุ 1 - 3 ปี ของสมาคม ตลาดตราสารหนี้ไทย (15%) ผลตอบแทนรวมสุทธิของดัชนีตราสารหนี้ภาคเอกชน Mark-to-Market ที่มีอันดับความน่าเชื่อถือของผู้ออกตราสารอยู่ในระดับ A- ขึ้นไป อายุ 1 - 3 ปี ของสมาคมตลาด ตราสารหนี้ไทย (7.5%) และดัชนีตราสารหนี้ภาครัฐระยะสั้น(Short-term Government Bond Index) (7.5%) และได้เชื่อมต่อกับดัชนีชี้วัดปัจจุบันตั้งแต่วันที่ 16 ธันวาคม 2562



ผลการดำเนินงานของกองทุนปีลด 70:30 หุนระยะยาวปีผล-C ชนิด LTF
Fund Performance of K Equity 70:30 LTF-C(L)

(1) ผลการดำเนินงานตามปีปฏิทินย้อนหลัง/Calendar Year Performance

หน่วย : % ต่อปี (% p.a.)

ปี/Year	2557 (2014)	2558 (2015)	2559 (2016)	2560 (2017)	2561 (2018)	2562 (2019)	2563 (2020)	2564 (2021)	2565 (2022)	2566 (2023)
ผลตอบแทนกองทุนรวม/Fund Return	12.02	-7.86	11.37	15.27	-7.84	2.24	-6.77	7.66	0.37	-8.35
ผลตอบแทนดัชนีชี้วัด/Benchmark Return	19.12	-11.23	23.85	13.29	-5.19	3.96	-2.27	12.37	2.66	-8.61
ความผันผวน (Standard deviation) ของผลการดำเนินงาน/Fund Standard Deviation	9.79	9.53	10.48	5.21	8.61	7.16	20.35	8.93	8.05	7.90
ความผันผวน (Standard deviation) ของดัชนีชี้วัด/Benchmark Standard Deviation	13.03	13.73	14.21	4.78	8.43	6.56	20.93	8.43	7.75	8.23

(2) ผลการดำเนินงานย้อนหลัง ณ วันที่ 29 กุมภาพันธ์ 2567/Performance as of 29 Feb 2024

	Year to Date	3 เดือน (3 Months)	6 เดือน (6 Months)	1 ปี (% ต่อปี) 1 Year (% p.a.)	3 ปี (% ต่อปี) 3 Years (% p.a.)	5 ปี (% ต่อปี) 5 Years (% p.a.)	10 ปี (% ต่อปี) 10 Years (% p.a.)	Since Inception Return (% p.a.)
ผลตอบแทนกองทุนรวม/Fund Return	-2.12	-0.25	-7.43	-8.02	-1.95	-2.31	1.05	4.70
ผลตอบแทนดัชนีชี้วัด/Benchmark Return	-1.57	0.34	-7.64	-8.45	0.43	0.21	3.78	7.98
ความผันผวน (Standard deviation) ของผลการดำเนินงาน (% ต่อปี)/Fund Standard Deviation (% p.a.)	7.53	7.29	7.65	8.17	8.16	11.61	10.20	13.54
ความผันผวน (Standard deviation) ของดัชนีชี้วัด (% ต่อปี)/Benchmark Standard Deviation (% p.a.)	7.28	7.09	8.16	8.47	7.95	11.68	11.28	18.00

คำชี้แจง

ดัชนีอ้างอิงของกองทุน (Benchmark) คือ ผลลัพธ์ของดัชนีผลตอบแทนของตลาดหลักทรัพย์แห่งประเทศไทย (70% ผลตอบแทนรวมของดัชนีหุ้นไทยรวม 30% ผลตอบแทนรวมของดัชนีพันธบัตรรัฐบาลไทย) 1 - 3 ปี ของผลตอบแทนตราสารหนี้ไทย (15%) ผลตอบแทนรวมของดัชนีตราสารหนี้ของสหรัฐฯ Mark-to-Market ที่มีไว้โดยธนาคารเพื่อการลงทุนตราสารหนี้ของสหรัฐฯ (5%) และดัชนีตราสารหนี้ของสหรัฐฯระยะสั้น (Short term Government Bond Index) (7.5%) และดัชนีตราสารหนี้ของสหรัฐฯระยะยาว (Long term Government Bond Index) (7.5%)
* ค่าดัชนี ณ วันที่ 16 ส.ค. 2562 โดยดัชนีของหลักทรัพย์ของกองทุนผลตอบแทนของตลาดหลักทรัพย์แห่งประเทศไทย (70%) ผลตอบแทนรวมของดัชนีหุ้นไทยรวม 30% Mark-to-Market 1 - 3 ปี ของผลตอบแทนตราสารหนี้ไทย (15%) ผลตอบแทนรวมของดัชนีตราสารหนี้ของสหรัฐฯระยะสั้น (Short term Government Bond Index) (7.5%) และดัชนีตราสารหนี้ของสหรัฐฯระยะยาว (Long term Government Bond Index) (7.5%) และดัชนีของพันธบัตรรัฐบาลไทย (7.5%)

Benchmark

Benchmark is the composite index of 70% SET TRB 15% Net Total Return of Government Bond Index (1-3Y) 7.50% Net Total Return of MTM Corporate Bond Index A-up (1-3Y) 7.5% Total Return of Short term Government Bond Index & 30% of fixed income instruments in portfolio not not subject to tax, so the Fund return may outperform the tax-adjusted benchmark return in short term.

** Prior to 16 Dec 2019, the Fund's benchmark was the composite index of 70% SET TRB 15% Net Total Return of MTM Government Bond Index (1-3Y) 7.50% Net Total Return of MTM Corporate Bond Index A-up (1-3Y) 7.5% Total Return of Short term Government Bond Index.

The previous and current benchmark are genetically linked together.

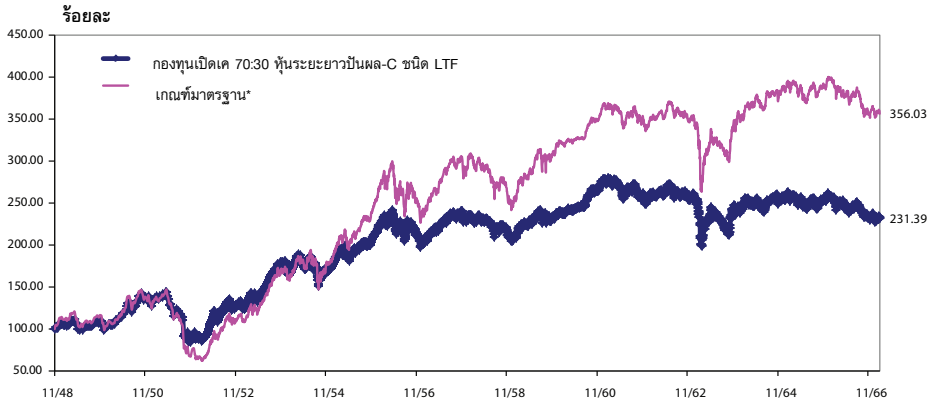
ผลการดำเนินงานในอดีตของกองทุนฯ มิได้เป็นชี้แนะถึงผลการดำเนินงานในอนาคต (Past performance is not indicative of future results).

เอกสารการวัดผลการดำเนินงานของกองทุนฯฉบับนี้จัดทำขึ้นตามมาตรฐานการวัดผลการดำเนินงานของกองทุนของสมาคมบริษัทจัดการกองทุน The fund performance document is prepared in accordance with AIMC's standards.

บริการลูกค้าระดับประทับใจ

กองทุนเปิดเค 70:30 ทุนระยะยาวปันผล

ผลการดำเนินงานของ กองทุนเปิดเค 70:30 ทุนระยะยาวปันผล-C ชนิด LTF เทียบกับเกณฑ์มาตรฐาน* สิ้นสุดวันที่ 29 กุมภาพันธ์ 2567



* ตัวชี้วัด

ดัชนีชี้วัดของกองทุน (Benchmark) คือ ค่าเฉลี่ยของดัชนีผลตอบแทนรวมตลาดหลักทรัพย์แห่งประเทศไทย (70%) ผลตอบแทนรวมสุทธิของดัชนีพันธบัตรรัฐบาลอายุ 1 - 3 ปี ของสมาคมตลาดตราสารหนี้ไทย (15%) ผลตอบแทนรวมสุทธิของดัชนีตราสารหนี้ภาคเอกชน Mark-to-Market ที่มีอันดับความน่าเชื่อถือของผู้ออกตราสารอยู่ในระดับ A- ขึ้นไป อายุ 1 - 3 ปี ของสมาคมตลาดตราสารหนี้ไทย (7.5%) และดัชนีตราสารหนี้ภาครัฐระยะสั้น (Short-term Government Bond Index) (7.5%)

ทั้งนี้ การเปลี่ยนแปลงที่มาตรฐานที่ใช้วัดผลการดำเนินงานในช่วงแรกอาจทำให้ผลการดำเนินงานของกองทุนรวมดีขึ้นเมื่อเปรียบเทียบกับตัวชี้วัดมาตรฐาน เนื่องจากตราสารหนี้ที่กองทุน ลงทุนบางส่วนไม่มีการภาษี ขณะที่ตัวชี้วัดมาตรฐานใหม่คำนวณจากสมมติฐานตราสารหนี้ทั้งหมดเสียภาษี

#* ก่อนวันที่ 16 ธันวาคม 2562 ใช้ค่าเฉลี่ยของดัชนีผลตอบแทนรวมตลาดหลักทรัพย์แห่งประเทศไทย (70%) ผลตอบแทนรวมสุทธิของดัชนีพันธบัตรรัฐบาล Mark-to-Market อายุ 1 - 3 ปี ของสมาคม ตลาดตราสารหนี้ไทย (15%) ผลตอบแทนรวมสุทธิของดัชนีตราสารหนี้ภาคเอกชน Mark-to-Market ที่มีอันดับความน่าเชื่อถือของผู้ออกตราสารอยู่ในระดับ A- ขึ้นไป อายุ 1 - 3 ปี ของสมาคมตลาด ตราสารหนี้ไทย (7.5%) และดัชนีตราสารหนี้ภาครัฐระยะสั้น (Short-term Government Bond Index) (7.5%) และได้เชื่อมต่อกับดัชนีชี้วัดปัจจุบันตั้งแต่วันที่ 16 ธันวาคม 2562

กองทุนเปิดเค 70:30 หุ้นระยะยาวปันผล
งบแสดงฐานะการเงิน
ณ วันที่ 29 กุมภาพันธ์ 2567

	บาท		
สินทรัพย์			
เงินลงทุนแสดงด้วยมูลค่ายุติธรรม	14,947,181,578.36		
เงินฝากธนาคาร	67,064,311.86		
ลูกหนี้			
จากการขายสินทรัพย์	36,216,591.98		
จากดอกเบี้ย	14,459,872.72		
จากเงินปันผล	72,829,828.84		
จากการขายหน่วยลงทุนรอจัดสรร	535,457.71		
รวมสินทรัพย์	15,138,287,641.47		
หนี้สิน			
เจ้าหนี้			
จากการขายสินทรัพย์	31,988,656.42		
จากการรับซื้อคืนหน่วยลงทุน	22,772,440.08		
เงินปันผลค้างจ่าย	117,347,153.68		
ค่าใช้จ่ายค้างจ่าย	24,428,601.87		
หนี้สินอื่น	931,152.56		
รวมหนี้สิน	197,468,004.61		
สินทรัพย์สุทธิ	14,940,819,636.86		
สินทรัพย์สุทธิ			
ทุนที่ได้รับจากผู้ถือหน่วยลงทุน	11,741,455,597.95		
กำไรสะสม			
บัญชีปรับสมดุล	3,198,550,107.29		
กำไรสะสมจากการดำเนินงาน	813,931.62		
สินทรัพย์สุทธิ	14,940,819,636.86		
ประเภท	สินทรัพย์สุทธิ	จำนวนหน่วยลงทุน	สินทรัพย์สุทธิต่อหน่วย
ชนิดจ่ายเงินปันผล	9,193,285.63	674,022.9722	13.6394
ชนิด LTF	14,931,626,351.23	1,173,471,536.8224	12.7243

กองทุนเปิดเค 70:30 หุ้นระยะยาวปันผล

กองทุนเปิดเค 70:30 หุ้นระยะยาวปันผล งบประกอบรายละเอียดเงินลงทุน ณ วันที่ 29 กุมภาพันธ์ 2567

การแสดงรายละเอียดเงินลงทุนใช้การจัดกลุ่มตามประเภทของเงินลงทุนและประเภทอุตสาหกรรม

	อัตรา ดอกเบี้ย	วันครบ กำหนด	จำนวนเงินต้น/ จำนวนหน่วย (,000)	มูลค่ายุติธรรม บาท (,000)	% เงินลงทุน
เงินฝากประจำ					
เงินฝากประจำ /เงินฝากออมทรัพย์แบบมีระยะเวลา / บัตรเงินฝาก					
ธนาคารอาคารสงเคราะห์	2.67500%	08/11/2567	20000.00	20,000.00	0.13
รวมเงินฝากประจำ				<u>20,000.00</u>	<u>0.13</u>
พันธบัตร					
พันธบัตรธนาคารแห่งประเทศไทย					
ธ.แห่งประเทศไทย		01/08/2567	120.00	118,859.05	0.80
ธ.แห่งประเทศไทย		05/09/2567	260.00	257,034.46	1.72
ธ.แห่งประเทศไทย		07/11/2567	600.00	590,897.91	3.95
ธ.แห่งประเทศไทย		10/17/2567	169.00	166,637.40	1.10
ธ.แห่งประเทศไทย		02/01/2568	62.00	60,863.54	0.41
รวมพันธบัตรธนาคารแห่งประเทศไทย				<u>1,194,292.36</u>	<u>7.99</u>
พันธบัตรรัฐบาล					
กระทรวงการคลัง	1.25000%	03/12/2571	280.00	296,805.41	1.99
กระทรวงการคลัง	1.00000%	17/06/2570	230.00	221,423.38	1.48
กระทรวงการคลัง	1.60000%	17/12/2572	65.00	62,530.32	0.42
กระทรวงการคลัง	2.00000%	17/06/2585	40.00	34,914.87	0.23
กระทรวงการคลัง	3.45000%	17/06/2586	60.00	63,566.50	0.43
กระทรวงการคลัง	3.14000%	17/06/2590	5.00	4,985.94	0.03
รวมพันธบัตรรัฐบาล				<u>684,226.42</u>	<u>4.58</u>
พันธบัตรรัฐวิสาหกิจ					
การไฟฟ้าส่วนภูมิภาค	1.80000%	30/11/2569	75.00	73,592.43	0.49
รวมพันธบัตร				<u>1,952,111.21</u>	<u>13.06</u>
หุ้น					
หุ้นจดทะเบียนในสมาคมตลาดตราสารหนี้ไทย					
ธุรกิจการเกษตร					
บมจ.ซีพีเอฟ (ประเทศไทย)	3.1000%	08/09/2568	25.00	25,075.18	0.17
ธนาคาร					
บมจ.ธนาคารเกียรตินาคินภัทร		11/10/2567	2.00	1,968.83	0.01
บมจ.เอสซีบี เอกซ์	2.9100%	16/06/2569	200.00	200,779.27	1.34
รวมธนาคาร				<u>202,748.10</u>	<u>1.35</u>

กองทุนเปิดเค 70:30 หุ้นระยะยาวปันผล
งบประมาณรายละเอียดเงินลงทุน (ต่อ)
ณ วันที่ 29 กุมภาพันธ์ 2567

การแสดงผลรายละเอียดเงินลงทุนใช้การจัดกลุ่มตามประเภทของเงินลงทุนและประเภทอุตสาหกรรม

	อัตรา ดอกเบี้ย	วันครบ กำหนด	จำนวนเงินต้น/ จำนวนหน่วย (,000)	มูลค่ายุติธรรม บาท (,000)	% เงินลงทุน
บิโตรเคมีและเคมีภัณฑ์					
บมจ.พีทีที โกลบอล เคมิคอล	2.2000%	05/09/2567	17.00	16,953.89	0.11
บมจ.อินโดรามา เวนเจอร์ส	2.4800%	03/11/2569	16.20	15,970.84	0.11
บริษัท เอสซีซี เคมิคอลส์ จำกัด	2.7700%	08/09/2568	100.90	100,723.66	0.67
รวมบิโตรเคมีและเคมีภัณฑ์				133,648.39	0.89
พาณิชย์					
บมจ. ซีพี ออลล์	2.8600%	16/03/2569	150.00	149,680.24	1.00
บมจ.ไอเอ็ม โปรดักส์ เซ็นเตอร์		01/10/2567	23.00	22,650.68	0.15
รวมพาณิชย์				172,330.92	1.15
พลังงานและสาธารณูปโภค					
บมจ.กัลฟ์ เอ็นเนอร์จี ดีเวลลอปเม้นท์	2.0200%	24/02/2568	270.00	268,238.99	1.79
บมจ. บางจาก คอร์ปอเรชั่น	2.8400%	25/08/2568	25.00	25,066.85	0.17
รวมพลังงานและสาธารณูปโภค				293,305.84	1.96
เงินทุนและหลักทรัพย์					
บจก.โตโยต้า ลิสซิ่ง (ประเทศไทย)	1.7000%	28/05/2569	130.00	127,468.11	0.85
บจก.โตโยต้า ลิสซิ่ง (ประเทศไทย)	3.2000%	25/08/2570	100.00	101,303.70	0.68
บจก.ฮอนด้า ลิสซิ่ง (ประเทศไทย)	1.4300%	10/02/2568	145.00	143,236.39	0.96
บมจ. อีซี นาย	1.8500%	04/04/2568	31.00	30,714.25	0.21
บมจ.เงินติดล้อ	1.8800%	28/04/2567	35.00	34,954.27	0.23
บมจ.เงินติดล้อ		27/07/2567	110.00	108,811.94	0.73
บมจ.เงินติดล้อ		17/02/2568	100.00	97,374.95	0.65
บมจ.บัตรเครดิตไทย		20/11/2567	50.00	49,078.16	0.33
บมจ.ราชธานีลิสซิ่ง	1.7800%	09/08/2567	40.00	39,808.98	0.27
บมจ.ราชธานีลิสซิ่ง		11/12/2568	20.00	18,887.46	0.13
รวมเงินทุนและหลักทรัพย์				751,638.21	5.04
อาหารและเครื่องดื่ม					
บมจ.ไทยเบฟเวอเรจ	2.4300%	11/06/2569	25.00	24,798.30	0.17
บมจ.ไทยยูเนียน กรุ๊ป	3.0000%	06/11/2572	25.00	24,683.04	0.17
รวมอาหารและเครื่องดื่ม				49,481.34	0.34
พัฒนาอสังหาริมทรัพย์					
บมจ. เซ็นทรัลพัฒนา	1.3700%	19/08/2569	50.00	48,525.18	0.32
บมจ. เซ็นทรัลพัฒนา	2.0100%	11/03/2570	82.40	80,603.10	0.54
บมจ.ช.การช่าง	1.9700%	07/05/2567	80.00	79,896.06	0.53
บมจ.ดับบลิวเอชเอ คอร์ปอเรชั่น	2.0800%	30/03/2568	23.10	22,923.90	0.15

กองทุนเปิดเค 70:30 หุ้นระยะยาวปันผล

กองทุนเปิดเค 70:30 หุ้นระยะยาวปันผล งบประกอบรายละเอียดเงินลงทุน (ต่อ) ณ วันที่ 29 กุมภาพันธ์ 2567

การแสดงผลรายละเอียดเงินลงทุนใช้การจัดกลุ่มตามประเภทของเงินลงทุนและประเภทอุตสาหกรรม

	อัตรา ดอกเบี้ย	วันครบ กำหนด	จำนวนเงินต้น/ จำนวนหน่วย (,000)	มูลค่ายุติธรรม บาท (,000)	% เงินลงทุน
บมจ.พุกखा โฮลดิ้ง	1.7300%	27/05/2567	200.00	199,500.26	1.33
บมจ.พุกखा โฮลดิ้ง	2.2200%	09/05/2567	95.00	94,906.17	0.63
บมจ.เฟรเซอร์ส พร็อพเพอร์ตี้ (ประเทศไทย)	1.8900%	11/03/2568	55.40	54,853.03	0.37
บมจ.แลนด์ แอนด์ เฮาส์		25/04/2567	65.00	64,754.60	0.43
บมจ.แลนด์ แอนด์ เฮาส์	2.2600%	24/04/2568	150.00	149,323.13	1.00
บมจ.ศุภาลัย		15/08/2568	7.50	7,208.03	0.05
บมจ.ศุภาลัย		22/09/2568	10.00	9,575.32	0.06
บมจ.เอที (ไทยแลนด์)	1.9400%	20/07/2568	19.00	18,782.45	0.13
รวมพัฒนาอสังหาริมทรัพย์				830,851.23	5.54
ขนส่งและโลจิสติกส์					
บมจ. ทางด่วนและรถไฟฟ้ากรุงเทพ	2.2400%	28/04/2567	234.00	230,538.27	1.54
บมจ. ทางด่วนและรถไฟฟ้ากรุงเทพ	3.3300%	15/02/2572	37.70	37,732.33	0.25
รวมขนส่งและโลจิสติกส์				268,270.60	1.79
รวมหุ้นจดทะเบียนในสมาคมตลาดตราสารหนี้ไทย				2,727,349.81	18.23
รวมหุ้นกู้				2,727,349.81	18.23
หลักทรัพย์หุ้นจดทะเบียน					
หุ้นสามัญ และทรัสต์					
ธนาคาร					
บมจ.ธนาคารกรุงเทพ			2,783.20	397,997.60	2.66
บมจ.ธนาคารกรุงไทย			6,516.60	104,917.26	0.7
บมจ.ธนาคารกสิกรไทย			2,619.40	322,186.20	2.16
บมจ.เอสซีบี เอกซ์			4,865.10	547,323.75	3.66
รวมธนาคาร				1,372,424.81	9.18
วัสดุก่อสร้าง					
บมจ.ปูนซิเมนต์ไทย			1,004.20	270,129.80	1.81
บมจ.เอสซีจี เดคคอร์			1,015.51	7,717.86	0.05
รวมวัสดุก่อสร้าง				277,847.66	1.86
บิโตรเคมีและเคมีภัณฑ์					
บมจ.พีทีที โกลบอล เคมิคอล			441.00	16,758.00	0.11
พาณิชย์					
บมจ. ซีพี ออลล์			11,957.10	687,533.25	4.60
บมจ.ซีพี แอ็กซ์ตรา			7,502.40	249,454.80	1.67
บมจ.เซ็นทรัล รีเทล คอร์ปอเรชั่น			12,135.70	421,715.58	2.82
บมจ.โมชิ โมชิ รีเทล คอร์ปอเรชั่น			370.21	21,009.42	0.14

กองทุนเปิดเค 70:30 หุ้นระยะยาวปันผล
งบประกอบรายละเอียดเงินลงทุน (ต่อ)
ณ วันที่ 29 กุมภาพันธ์ 2567

การแสดงรายละเอียดเงินลงทุนใช้การจัดกลุ่มตามประเภทของเงินลงทุนและประเภทอุตสาหกรรม

	อัตรา ดอกเบี้ย	วันครบ กำหนด	จำนวนเงินต้น/ จำนวนหน่วย (,000)	มูลค่ายุติธรรม บาท (,000)	% เงินลงทุน
บมจ.สยามโกลบอลเฮาส์			7,770.57	132,099.61	0.88
บมจ. โสม โปรดักส์ เซ็นเตอร์			22,306.05	249,827.76	1.67
รวมพาณิชย์				1,761,640.42	11.78
เทคโนโลยีสารสนเทศและการสื่อสาร					
บมจ. แอดวานซ์ อินโฟร์ เซอร์วิส			3,286.40	660,566.40	4.42
ชิ้นส่วนอิเล็กทรอนิกส์					
บมจ. เคซี อีเล็คโทรนิคส์			2,653.80	100,180.95	0.67
บมจ. ฮานาไมโครอิเล็กทรอนิกส์			4,510.30	166,881.10	1.12
รวมชิ้นส่วนอิเล็กทรอนิกส์				267,062.05	1.79
พลังงานและสาธารณูปโภค					
บมจ. กัลฟ์ เอ็นเนอร์จี ดีเวลลอปเม้นท์			14,313.58	615,483.94	4.12
บมจ. โกลบอล เพาเวอร์ ซินเนอร์ยี			2,026.40	103,346.35	0.69
บมจ. ไทยออยล์			4,749.91	265,994.68	1.78
บมจ. ปตท.			12,095.20	414,260.60	2.77
บมจ. ปตท.สำรวจและผลิตปิโตรเลียม			2,717.70	410,372.70	2.75
รวมพลังงานและสาธารณูปโภค				1,809,458.27	12.11
เงินทุนและหลักทรัพย์					
บมจ. เมืองไทย ลิสซิ่ง			4,046.70	185,136.52	1.24
บมจ. เงินติดล้อ			3,896.75	87,676.88	0.59
บมจ. บริหารสินทรัพย์ กรุงเทพพาณิชย์			11,997.20	100,776.48	0.67
บมจ. ศรีสวัสดิ์ คอร์ปอเรชั่น			3,944.13	149,876.79	1.00
รวมเงินทุนและหลักทรัพย์				523,466.67	3.50
อาหารและเครื่องดื่ม					
บมจ. คาราบาวกรุ๊ป			460.20	31,983.90	0.21
บมจ. โอสดสกา			4,000.50	81,210.15	0.54
บมจ. ไอ-เทล คอร์ปอเรชั่น			1,380.88	25,132.02	0.17
รวมอาหารและเครื่องดื่ม				138,326.07	0.92
การแพทย์					
บมจ. กรุงเทพดุสิตเวชการ			12,382.90	352,912.65	2.36
บมจ. บางกอก เซ็น ฮอสปิทอล			6,918.70	145,984.57	0.98
บมจ. โรงพยาบาลบำรุงราษฎร์			1,380.70	309,276.80	2.07
รวมการแพทย์				808,174.02	5.41

กองทุนเปิดเค 70:30 ทุนระยะยาวปันผล

กองทุนเปิดเค 70:30 ทุนระยะยาวปันผล งบประกอบรายละเอียดเงินลงทุน (ต่อ) ณ วันที่ 29 กุมภาพันธ์ 2567

การแสดงรายละเอียดเงินลงทุนใช้การจัดกลุ่มตามประเภทของเงินลงทุนและประเภทอุตสาหกรรม

	อัตรา ดอกเบี้ย	วันครบ กำหนด	จำนวนเงินต้น/ จำนวนหน่วย (,000)	มูลค่ายุติธรรม บาท (,000)	% เงินลงทุน
การท่องเที่ยวและันทนาการ					
บมจ. ไมเนอร์ อินเตอร์เนชั่นแนล			11,516.60	365,652.05	2.45
บรรจุกัญทิ					
บมจ. เอสซีจี แพคเกจจิ้ง			4,960.93	138,906.07	0.93
พัฒนาอสังหาริมทรัพย์					
บมจ. เซ็นทรัลพัฒนา			6,411.50	415,144.63	2.78
บมจ. แอสเสท เวิร์ด คอร์ป			32,163.30	124,150.34	0.83
บมจ. ดีบีบลิวเฮอ คอร์ปอเรชั่น			38,383.90	176,565.94	1.18
บมจ. แลนด์ แอนด์ เฮาส์			14,645.96	111,309.30	0.74
บมจ. ศุภกาลัย			6,071.38	127,498.88	0.85
บมจ. อมตะ คอร์ปอเรชั่น			9,976.04	224,460.79	1.50
บมจ. เอพี (ไทยแลนด์)			10,018.89	105,198.32	0.70
รวมพัฒนาอสังหาริมทรัพย์				<u>1,284,328.20</u>	<u>8.58</u>
ขนส่งและโลจิสติกส์					
บมจ. ทางด่วนและรถไฟฟ้ากรุงเทพ			4,069.00	32,755.45	0.22
บมจ. ท่าอากาศยานไทย			10,615.60	674,090.60	4.51
รวมขนส่งและโลจิสติกส์				<u>706,846.05</u>	<u>4.73</u>
บริการรับเหมาก่อสร้าง					
บมจ. ช.การช่าง			4,989.87	116,263.85	0.78
รวมหุ้นสามัญ และทรัสต์				<u>10,247,720.59</u>	<u>68.55</u>
รวมหลักทรัพย์หุ้นจดทะเบียน				<u>10,247,720.59</u>	<u>68.55</u>
รวมเงินลงทุน - 100% (ราคาทุน 14,500,534,627.20 บาท)				<u>14,947,181.61</u>	<u>100.00</u>

กองทุนเปิดเค 70:30 ทุนระยะยาวปันผล
งบกำไรขาดทุนเบ็ดเสร็จ
สำหรับรอบระยะเวลาบัญชีตั้งแต่วันที่ 1 กันยายน 2566 ถึงวันที่ 29 กุมภาพันธ์ 2567

	บาท
รายได้	
รายได้เงินปันผล	128,941,922.45
รายได้ดอกเบี้ย	67,352,348.81
รวมรายได้	196,294,271.26
ค่าใช้จ่าย	
ค่าธรรมเนียมการจัดการ	147,904,984.74
ค่าธรรมเนียมผู้ดูแลผลประโยชน์	2,366,479.79
ค่าธรรมเนียมนายทะเบียน	10,142,056.12
ค่าธรรมเนียมวิชาชีพ	59,672.33
ค่านายหน้าจากการซื้อขายหลักทรัพย์	3,214,507.50
ค่าใช้จ่ายในการดำเนินโครงการ	1,562,834.95
รวมค่าใช้จ่าย	165,250,535.43
รายได้ (ค่าใช้จ่าย) สุทธิ	31,043,735.83
รายการกำไร (ขาดทุน) สุทธิจากเงินลงทุน	
กำไร (ขาดทุน) สุทธิที่เกิดขึ้นจากเงินลงทุน	(49,921,518.11)
กำไร (ขาดทุน) สุทธิที่ยังไม่เกิดขึ้นจากเงินลงทุน	(1,236,402,729.36)
รวมกำไร (ขาดทุน) สุทธิจากเงินลงทุนที่เกิดขึ้นและที่ยังไม่เกิดขึ้น	(1,286,324,247.47)
การเพิ่มขึ้น(ลดลง)ในสินทรัพย์สุทธิจากการดำเนินงานก่อนภาษีเงินได้	(1,255,280,511.64)
หัก ภาษีเงินได้	3,984,095.98
การเพิ่มขึ้น(ลดลง)ในสินทรัพย์สุทธิจากการดำเนินงานหลังหักภาษีเงินได้	(1,259,264,607.62)

กองทุนเปิดเค 70:30 ทุนระยะยาวปันผล

กองทุนเปิดเค 70:30 ทุนระยะยาวปันผล
ข้อมูล ณ วันที่ 29 กุมภาพันธ์ 2567

รายละเอียดการลงทุน การกู้ยืมเงินและการก่อภาวะผูกพัน

● รายละเอียดการลงทุน	CG Scoring ปี 2566 (*)	มูลค่าตามราคาตลาด	% NAV
หลักทรัพย์หรือทรัพย์สินในประเทศ		15,028,616,163.97	100.59
หุ้นสามัญ และทรัสต์			
จดทะเบียนในตลาดหลักทรัพย์ ฯ			
-ธนาคาร			
บมจ.ธนาคารกรุงเทพ		397,997,600.00	2.66
บมจ.ธนาคารกรุงไทย		322,186,200.00	2.16
บมจ.ธนาคารกรุงศรีอยุธยา		104,917,260.00	0.70
บมจ.เอสซีบี เอกซ์		547,323,750.00	3.66
-วัสดุก่อสร้าง			
บมจ.ปูนซิเมนต์ไทย		270,129,800.00	1.81
บมจ.เอสซีจี เดคคอร์	-	7,717,860.80	0.05
-ปิโตรเคมีและเคมีภัณฑ์			
บมจ. พีทีที โกลบอล เคมิคอล		16,758,000.00	0.11
-พาณิชย์			
บมจ.โมχι โมชิ ริเทล คอร์ปอเรชั่น		21,009,417.50	0.14
บมจ.โฮมโปรดักส์ เซ็นเตอร์		249,827,760.00	1.67
บมจ.เซ็นทรัล รีเทล คอร์ปอเรชั่น		421,715,575.00	2.82
บมจ.สยามโกลบอลเฮ้าส์		132,099,605.00	0.88
บมจ.ซีพี ออลล์		687,533,250.00	4.60
บมจ.ซีพี แอ็กซ์ต้า		249,454,800.00	1.67
-เทคโนโลยีสารสนเทศและการสื่อสาร			
บมจ.แอดวานซ์ อินโฟร์ เซอร์วิส		660,566,400.00	4.42
-ชิ้นส่วนอิเล็กทรอนิกส์			
บมจ.เคซีอี อีเล็คโทรนิคส์		100,180,950.00	0.67
บมจ.ฮานา ไมโครอิเล็กทรอนิกส์		166,881,100.00	1.12
-พลังงานและสาธารณูปโภค			
บมจ.ปตท.		414,260,600.00	2.77
บมจ.ปตท.สำรวจและผลิตปิโตรเลียม		410,372,700.00	2.75
บมจ. โกลบอล เพาเวอร์ ซินเนอร์ยี		103,346,349.00	0.69
บมจ. กัลฟ์ เอ็นเนอร์จี ดีเวลลอปเม้นท์		615,483,940.00	4.12
บมจ.ไทยออยล์		265,994,680.00	1.78
-เงินทุนและหลักทรัพย์			
บมจ.ศรีสวัสดิ์ คอร์ปอเรชั่น		149,876,788.00	1.00
บมจ.เงินติดล้อ		87,676,875.00	0.59
บมจ. เมืองไทย แคปปิตอล		185,136,525.00	1.24
บริษัทบริหารสินทรัพย์ กรุงเทพพาณิชย์ จำกัด (มหาชน)		100,776,480.00	0.67

รายละเอียดการลงทุน การกู้ยืมเงินและการก่อภาระผูกพัน

● รายละเอียดการลงทุน	CG Scoring ปี 2566 (*)	มูลค่าตามราคาตลาด	% NAV
-อาหารและเครื่องดื่ม			
บมจ.คาราบาวกรุ๊ป		31,983,900.00	0.21
บมจ.โอสดสกา		81,210,150.00	0.54
บมจ.ไอ-เทล คอร์ปอเรชั่น		25,132,016.00	0.17
-การแพทย์			
บมจ.โรงพยาบาลบำรุงราษฎร์		309,276,800.00	2.07
บมจ. บางกอก เซ็น ฮอสปิทอล		145,984,570.00	0.98
บมจ.กรุงเทพดุสิตเวชการ		352,912,650.00	2.36
-การท่องเที่ยวและสันทนาการ			
บมจ.โมเนอรี่ อินเตอร์เนชั่นแนล		365,652,050.00	2.45
-บรรจุกันท์			
บมจ. เอสซีจี แพคเกจจิ้ง		138,906,068.00	0.93
-บริการรับเหมาก่อสร้าง			
บมจ.ช.การช่าง		116,263,854.50	0.78
-พัฒนาอสังหาริมทรัพย์			
บมจ. เซ็นทรัลพัฒนา		415,144,625.00	2.78
บมจ.เอพี (ไทยแลนด์)		105,198,324.00	0.70
บมจ.แอสเสท เวิร์ด คอร์ป		124,150,338.00	0.83
บมจ.อมตะ คอร์ปอเรชั่น		224,460,787.50	1.50
บมจ.แลนด์แอนด์เฮาส์		111,309,296.00	0.75
บมจ. สุภาลัย		127,498,875.00	0.85
บมจ.ดับบลิวเอชเอ คอร์ปอเรชั่น		176,565,940.00	1.18
-ขนส่งและโลจิสติกส์			
บมจ.ท่าอากาศยานไทย		674,090,600.00	4.51
บมจ.ทางด่วนและรถไฟฟ้ากรุงเทพ		32,755,450.00	0.22
พันธบัตรรัฐบาล/พันธบัตรธนาคารแห่งประเทศไทย			
อายุคงเหลือน้อยกว่า 1 ปี		1,194,292,350.03	7.99
อายุคงเหลือมากกว่า 3 ปี		686,804,854.43	4.60
พันธบัตรรัฐวิสาหกิจ		73,881,663.81	0.49
หุ้นกู้			
อันดับความน่าเชื่อถือ AAA		372,625,820.27	2.49
อันดับความน่าเชื่อถือ AA+(tha)		201,809,329.53	1.35
อันดับความน่าเชื่อถือ AA(thai)		72,929,718.34	0.49
อันดับความน่าเชื่อถือ AA		129,809,231.64	0.87
อันดับความน่าเชื่อถือ AA-		87,724,939.42	0.59
อันดับความน่าเชื่อถือ A+		416,713,522.65	2.79

กองทุนเปิดเค 70:30 หุ้นระยะยาวปันผล

กองทุนเปิดเค 70:30 หุ้นระยะยาวปันผล

ข้อมูล ณ วันที่ 29 กุมภาพันธ์ 2567

รายละเอียดการลงทุน การกู้ยืมเงินและการก่อภาระผูกพัน

● รายละเอียดการลงทุน	CG Scoring	มูลค่าตามราคาตลาด	% NAV
	ปี 2566 (*)		
อันดับความน่าเชื่อถือ A(thai)		101,862,688.51	0.68
อันดับความน่าเชื่อถือ A		627,565,259.85	4.20
อันดับความน่าเชื่อถือ A-		727,610,749.79	4.87
เงินฝาก		67,123,649.14	0.45
เงินฝากประจำ และเงินฝากออมทรัพย์แบบมีระยะเวลา		20,141,827.26	0.13
สินทรัพย์หรือหนี้สินอื่น		(87,796,527.11)	(0.59)
มูลค่าทรัพย์สินสุทธิ		14,940,819,636.86	บาท

อัตราส่วนหมุนเวียนการลงทุนของกองทุน(PTR) : 43.63%






(*) คำอธิบาย Corporate Governance Scoring หรือ "CG Scoring"

CG Scoring คือการวัดผลการกำกับดูแลกิจการที่ดีของบริษัทจดทะเบียนไทยโดยสมาคมส่งเสริมสถาบันกรรมการบริษัทไทย ("IOD") โดยกรอบในการพิจารณาและนำหนักการให้คะแนนที่ใช้ในปี 2566 แบ่งออกเป็น 4 หมวดดังต่อไปนี้

1. สิทธิของผู้ถือหุ้น และการปฏิบัติต่อผู้ถือหุ้นอย่างเท่าเทียมกัน	25%
2. การคำนึงถึงบทบาทของผู้มีส่วนได้เสีย และการพัฒนาธุรกิจเพื่อความยั่งยืน	25%
3. การเปิดเผยข้อมูลและความโปร่งใส	15%
4. ความรับผิดชอบต่อคณะกรรมการ	35%

โดย IOD จะทำการเผยแพร่รายชื่อเฉพาะบริษัทที่ได้คะแนนอยู่ในระดับ "ดี" ขึ้นไป ซึ่งมี 3 กลุ่มคือ "ดี" "ดีมาก" และ "ดีเลิศ"

โดยใช้สัญลักษณ์ตามตารางดังกล่าวข้างล่าง

ช่วงคะแนน SCORE	สัญลักษณ์ Range Number of Logo	ความหมาย
มากกว่า 80		ดีเลิศ
70-79		ดีมาก
50-69		ดี
50-59		ดีพอใช้
40-49		ผ่าน
ต่ำกว่า 40	No logo given	N/A

กองทุนเปิดเค 70:30 หุ้นระยะยาวปันผล
ข้อมูล ณ วันที่ 29 กุมภาพันธ์ 2567

● รายงานสรุปจำนวนเงินลงทุนในตราสารแห่งหนึ่ง เงินฝาก หรือตราสารกึ่งหนึ่งกึ่งหุ้น

กลุ่มของตราสาร	มูลค่าตามราคาตลาด	%NAV
(ก) ตราสารภาครัฐไทยและตราสารภาครัฐต่างประเทศ	1,881,097,204.46	12.59
(ข) ตราสารที่ธนาคารที่มีกฎหมายเฉพาะจัดตั้งขึ้น ธนาคารพาณิชย์ หรือบริษัทเงินทุน เป็นผู้ออก ผู้ส่งจ่าย ผู้รับรอง ผู้รับอวัล ผู้สลักหลัง หรือผู้ค้ำประกัน	1,043,719,476.70	6.99
(ค) ตราสารที่มีอันดับความน่าเชื่อถืออยู่ในอันดับที่สามารถลงทุนได้ (investment grade)	1,782,197,259.70	11.93
(ง) ตราสารที่มีอันดับความน่าเชื่อถืออยู่ในอันดับต่ำกว่าอันดับที่สามารถลงทุนได้ (investment grade) หรือตราสารที่ไม่ได้รับการจัดอันดับความน่าเชื่อถือ	0.00	0.00
(จ) ตราสารที่มีคุณสมบัติไม่ครบตามประกาศคณะกรรมการกำกับตลาดทุนที่ ทน.87/2558	0.00	0.00

● รายละเอียดและอันดับความน่าเชื่อถือของตราสารแห่งหนึ่ง เงินฝาก หรือตราสารกึ่งหนึ่งกึ่งหุ้นที่กองทุนลงทุนหรือมีไว้เป็นรายตัว

ประเภท	ผู้ออก	วันครบกำหนด	อันดับ	อันดับ	มูลค่า หน้าตัว	มูลค่าตาม ราคาตลาด
			ความน่าเชื่อถือ ของตราสาร	ความน่าเชื่อถือ ของผู้ออก/ค้ำประกัน		
1. เงินฝากธนาคาร	บมจ.ธนาคารกสิกรไทย		N/A	AA+(tha)	22,965,025.23	
2. เงินฝากธนาคาร	บมจ.ธนาคารทหารไทยชนชาติ		N/A	AA+(tha)	44,158,623.91	
3. เงินฝากประจำ	ธนาคารอาคารสงเคราะห์	8 พ.ย. 2567	N/A	AAA	20,141,827.26	
4. พันธบัตร	ธ.แห่งประเทศไทย	1 ส.ค. 2567	N/A	N/A	120,000,000.00	118,859,050.80
5. พันธบัตร	ธ.แห่งประเทศไทย	5 ก.ย. 2567	N/A	N/A	260,000,000.00	257,034,456.16
6. พันธบัตร	ธ.แห่งประเทศไทย	7 พ.ย. 2567	N/A	N/A	600,000,000.00	590,897,905.79
7. พันธบัตร	ธ.แห่งประเทศไทย	17 ต.ค. 2567	N/A	N/A	169,000,000.00	166,637,401.23
8. พันธบัตร	ธ.แห่งประเทศไทย	2 ม.ค. 2568	N/A	N/A	62,000,000.00	60,863,536.05
9. พันธบัตร	กระทรวงการคลัง	12 มี.ค. 2571	N/A	N/A	280,000,000.00	298,271,315.90
10. พันธบัตร	กระทรวงการคลัง	17 มิ.ย. 2570	N/A	N/A	230,000,000.00	221,825,091.22
11. พันธบัตร	กระทรวงการคลัง	17 ธ.ค. 2572	N/A	N/A	65,000,000.00	62,711,964.69
12. พันธบัตร	กระทรวงการคลัง	17 มิ.ย. 2585	N/A	N/A	40,000,000.00	35,054,594.70
13. พันธบัตร	กระทรวงการคลัง	17 มิ.ย. 2586	N/A	N/A	60,000,000.00	63,928,524.85
14. พันธบัตร	กระทรวงการคลัง	17 มิ.ย. 2590	N/A	N/A	5,000,000.00	5,013,363.07
15. พันธบัตรรัฐวิสาหกิจ	การไฟฟ้าส่วนภูมิภาค	30 พ.ย. 2569	N/A	AAA	75,000,000.00	73,881,663.81
16. หุ้นกู้	บมจ.เอที (ไทยแลนด์)	20 ก.ค. 2568	A	A	19,000,000.00	18,817,642.04
17. หุ้นกู้	บมจ. บางจาก คอร์ปอเรชั่น	25 ส.ค. 2568	A	A	25,000,000.00	25,075,119.44
18. หุ้นกู้	บมจ. ทวงด่วนและรถไฟฟ้า กรุงเทพ	28 เม.ย. 2569	A-	A-	234,000,000.00	232,065,015.77
19. หุ้นกู้	บมจ. ทวงด่วนและรถไฟฟ้า กรุงเทพ	15 ก.พ. 2572	A-	A-	37,700,000.00	37,776,187.03
20. หุ้นกู้	บมจ.ช.การช่าง	7 พ.ค. 2567	A-	A-	80,000,000.00	80,318,123.81
21. หุ้นกู้	บมจ. ซีพี ออลล์	16 มี.ค. 2569	A+	A+	150,000,000.00	151,348,635.19
22. หุ้นกู้	บมจ.ซีทีเอฟ (ประเทศไทย)	8 ก.ย. 2568	A+	A+	25,000,000.00	25,391,015.31
23. หุ้นกู้	บมจ. เซ็นทรัลพัฒนา	19 ส.ค. 2569	AA	AA	50,000,000.00	48,542,728.66
24. หุ้นกู้	บมจ. เซ็นทรัลพัฒนา	11 มี.ค. 2570	AA	AA	82,400,000.00	81,266,502.98
25. หุ้นกู้	บมจ. อีซี บาย	4 เม.ย. 2568	AA(thai)	AA(thai)	31,000,000.00	30,907,900.54

กองทุนเปิดเค 70:30 หุ้นระยะยาวปันผล

ประเภท	ผู้ออก	วันครบกำหนด	อันดับ	อันดับ	มูลค่า หน้าตัว	มูลค่าตาม ราคาตลาด
			ความน่าเชื่อถือ ของตราสาร	ความน่าเชื่อถือ ของผู้ออก/ค่าประกัน		
26. หุ้นกู้	บมจ.เฟรเซอร์ส พร็อพเพอร์ตี้ (ประเทศไทย)	11 มี.ค. 2568	N/A	A	55,400,000.00	55,272,429.24
27. หุ้นกู้	บมจ. กัสพี เอ็นเนอร์จี้ ดีเวลลอปเม้นท์	24 ก.พ. 2568	A	A+	270,000,000.00	268,315,197.25
28. หุ้นกู้	บจก.ฮอนด้า สีสซิ่ง (ประเทศไทย) (ค่าประกันโดย ฮอนด้า ออโตโมบิล (ประเทศไทย))	10 ก.พ. 2568	AAA	N/A	145,000,000.00	143,332,968.30
29. หุ้นกู้	บมจ.โอม โปรดักส์ เซ็นเตอร์	1 ต.ค. 2567	N/A	AA-	23,000,000.00	22,650,676.26
30. หุ้นกู้	บมจ.อินโดรามา เวนเจอร์ส	3 พ.ย. 2569	AA-	AA-	16,200,000.00	15,996,101.95
31. หุ้นกู้	บมจ.ธนาคารเกียรตินาคินภัทร	11 ต.ค. 2567	A	A	2,000,000.00	1,968,829.25
32. หุ้นกู้	บมจ.บัตรกรุงไทย	20 พ.ย. 2567	AA-	AA-	50,000,000.00	49,078,161.21
33. หุ้นกู้	บมจ.แลนด์ แอนด์ เฮ้าส์	25 เม.ย. 2567	A+	A+	65,000,000.00	64,754,598.77
34. หุ้นกู้	บมจ.แลนด์ แอนด์ เฮ้าส์	24 เม.ย. 2568	A+	A+	150,000,000.00	150,333,629.70
35. หุ้นกู้	บมจ.พญาชา โอลดิง (ค่าประกันโดย บมจ.พญาชาเรียลเอสเตท)	27 พ.ค. 2567	A-	A-/A-	200,000,000.00	200,265,727.73
36. หุ้นกู้	บมจ.พญาชา โอลดิง (ค่าประกันโดย บมจ.พญาชาเรียลเอสเตท)	9 พ.ค. 2567	A-	A-/A-	95,000,000.00	95,461,159.49
37. หุ้นกู้	บมจ.พีทีที โกลบอล เคมิคอล	5 ก.ย. 2567	AA(tha)	AA(tha)	17,000,000.00	17,108,924.52
38. หุ้นกู้	บมจ.เอสซีบี เอกซ์	16 มิ.ย. 2569	AA+(tha)	AA+(tha)	200,000,000.00	201,809,329.53
39. หุ้นกู้	บริษัท เอสซีจี เคมิคอลส์ จำกัด	8 ก.ย. 2568	A(tha)	A(tha)	100,900,000.00	101,862,688.51
40. หุ้นกู้	บมจ.ศุภาลัย	15 ส.ค. 2568	N/A	A	7,500,000.00	7,208,031.19
41. หุ้นกู้	บมจ.ศุภาลัย	22 ก.ย. 2568	N/A	A	10,000,000.00	9,575,315.51
42. หุ้นกู้	บมจ.ไทยเบฟเวอเรจ	11 มิ.ย. 2569	AA(tha)	AA	25,000,000.00	24,912,893.28
43. หุ้นกู้	บมจ.ราชธานีลิสซิ่ง	9 ส.ค. 2567	N/A	A-	40,000,000.00	39,843,801.91
44. หุ้นกู้	บมจ.ราชธานีลิสซิ่ง	11 ธ.ค. 2568	A-	A-	20,000,000.00	18,887,461.66
45. หุ้นกู้	บมจ.เงินติดล้อ	28 เม.ย. 2567	A	A	35,000,000.00	35,145,808.69
46. หุ้นกู้	บมจ.เงินติดล้อ	27 ก.ค. 2567	A	A	110,000,000.00	108,811,940.97
47. หุ้นกู้	บมจ.เงินติดล้อ	17 ก.พ. 2568	N/A	A	100,000,000.00	97,374,946.27
48. หุ้นกู้	บจก.โตโยต้า สีสซิ่ง (ประเทศไทย) (ค่าประกันโดย บริษัท โตโยต้า มอเตอร์ โฟแนนซ์ (เนเธอร์แลนด์) บี.วี.)	28 พ.ค. 2569	AAA	N/A/A+	130,000,000.00	127,951,889.23
49. หุ้นกู้	บจก.โตโยต้า สีสซิ่ง (ประเทศไทย) (ค่าประกันโดย บริษัท โตโยต้า มอเตอร์ โฟแนนซ์ (เนเธอร์แลนด์) บี.วี.)	25 ส.ค. 2570	AAA	N/A/A+	100,000,000.00	101,340,962.74
50. หุ้นกู้	บมจ.ไทยยูเนียน กรุ๊ป	6 พ.ย. 2572	A+	A+	25,000,000.00	24,885,643.68
51. หุ้นกู้	บมจ.ดับบลิวเอชเอ คอร์ปอเรชั่น	30 มี.ค. 2568	A-	A-	23,100,000.00	22,993,272.39

สัดส่วนเงินลงทุนขั้นสูงต่อมูลค่าทรัพย์สินสุทธิของกองทุนที่บริหารจัดการตั้งไว้ในแผนการลงทุนสำหรับกลุ่มตราสาร ตาม (ง) เท่ากับ **0.00%**

**คำอธิบายการจัดอันดับความน่าเชื่อถือของสถาบันจัดอันดับความน่าเชื่อถือ
บริษัท พิทช์ เรตติ้งส์ (ประเทศไทย) จำกัด**

อันดับความน่าเชื่อถือระยะยาวสำหรับประเทศไทย

AAA (tha)

‘AAA’ แสดงถึงระดับความน่าเชื่อถือขั้นสูงสุดของอันดับความน่าเชื่อถือภายในประเทศไทย ซึ่งกำหนดโดยพิทช์โดยอันดับความน่าเชื่อถือนี้จะมอบให้กับอันดับความน่าเชื่อถือที่มีความเสี่ยง “น้อยที่สุด” เมื่อเปรียบเทียบกับผู้ออกตราสารหรือตราสารอื่นในประเทศไทย และโดยปกติแล้ว จะกำหนดให้แก่ตราสารทางการเงินที่ออกหรือค้ำประกันโดยรัฐบาล

AA (tha)

‘AA’ แสดงถึงระดับความน่าเชื่อถือขั้นสูงมากเมื่อเปรียบเทียบกับผู้ออกตราสารหรือตราสารอื่นในประเทศไทย โดยระดับความน่าเชื่อถือของตราสารทางการเงินขั้นนี้ต่างจากผู้ออกตราสารหรือตราสารอื่นที่ได้รับการจัดอันดับความน่าเชื่อถือขั้นสูงสุดของประเทศไทยเพียงเล็กน้อย

A (tha)

‘A’ แสดงถึงระดับความน่าเชื่อถือขั้นสูงเมื่อเปรียบเทียบกับผู้ออกตราสารหรือตราสารอื่นในประเทศไทย อย่างไรก็ตาม การเปลี่ยนแปลงของสถานการณ์หรือสภาพทางเศรษฐกิจอาจมีผลกระทบต่อความสามารถในการชำระหนี้โดยตรงตามกำหนดของตราสารทางการเงินเหล่านี้มากกว่าตราสารอื่นที่ได้รับการจัดอันดับความน่าเชื่อถือในประเภทที่สูงกว่า

BBB (tha)

‘BBB’ แสดงถึงระดับความน่าเชื่อถือขั้นปานกลางเมื่อเปรียบเทียบกับผู้ออกตราสารอื่นในประเทศไทย อย่างไรก็ตาม มีความเป็นไปได้มากกว่าการเปลี่ยนแปลงของสถานการณ์หรือสภาพทางเศรษฐกิจจะส่งผลกระทบต่อความสามารถในการชำระหนี้ได้ตรงตามกำหนดเวลาของตราสารทางการเงินเหล่านี้มากกว่าตราสารอื่นที่ได้รับการจัดอันดับความน่าเชื่อถือในประเภทที่สูงกว่า

เครื่องหมายพิเศษสำหรับประเทศไทย “tha” จะถูกระบุไว้ต่อจากอันดับความน่าเชื่อถือทุกอันดับ เพื่อแยกความแตกต่างออกจากการจัดอันดับความน่าเชื่อถือระดับสากล เครื่องหมาย “+” หรือ “-” อาจจะถูกระบุไว้เพิ่มเติมต่อจากอันดับความน่าเชื่อถือสำหรับประเทศหนึ่งๆ เพื่อแสดงถึงสถานะย่อยโดยเปรียบเทียบกันภายในอันดับความน่าเชื่อถือชั้นหลัก ทั้งนี้ จะไม่มีการระบุสัญลักษณ์ต่อท้ายดังกล่าวสำหรับอันดับความน่าเชื่อถืออันดับ “AAA(thu)” หรืออันดับที่ต่ำกว่า “CCC(thu)” สำหรับอันดับความน่าเชื่อถือในระยะยาว

**คำอธิบายการจัดอันดับความน่าเชื่อถือของสถาบันจัดอันดับความน่าเชื่อถือ
บริษัท ทริสเรทติ้ง จำกัด**

ทริสเรทติ้งใช้สัญลักษณ์ตัวอักษรแสดงผลการจัดอันดับเครดิตตราสารหนี้ระยะกลางและระยะยาวจำนวน 8 อันดับ โดยเริ่มจาก AAA ซึ่งเป็นอันดับเครดิตสูงสุด จนถึง D ซึ่งเป็นอันดับต่ำสุด โดยตราสารหนี้ระยะกลางและยาวมีอายุตั้งแต่ 1 ปีขึ้นไป และแต่ละสัญลักษณ์มีความหมายดังนี้

AAA - อันดับเครดิตสูงสุด มีความเสี่ยงต่ำที่สุด บริษัทมีความสามารถในการชำระดอกเบี้ยและคืนเงินต้นในเกณฑ์สูงสุด และได้รับผลกระทบน้อยมากจากการเปลี่ยนแปลงทางธุรกิจ เศรษฐกิจ และสิ่งแวดล้อมอื่นๆ

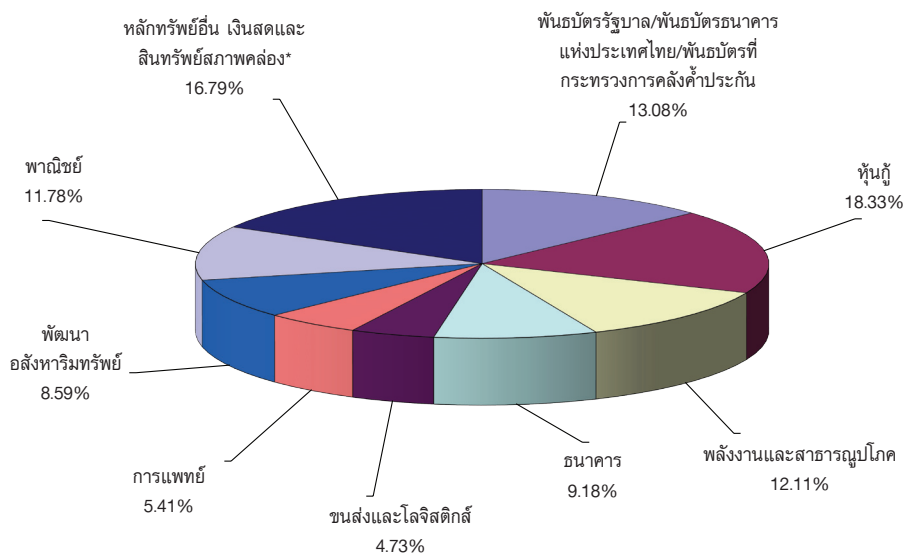
AA - มีความเสี่ยงต่ำมาก บริษัทมีความสามารถในการชำระดอกเบี้ยและคืนเงินต้นในเกณฑ์สูงมาก แต่อาจได้รับผลกระทบจากการเปลี่ยนแปลงทางธุรกิจ เศรษฐกิจ และสิ่งแวดล้อมอื่นๆ มากกว่าอันดับเครดิตที่อยู่ในระดับ AAA

A - มีความเสี่ยงในระดับต่ำ บริษัทมีความสามารถในการชำระดอกเบี้ยและคืนเงินต้นในเกณฑ์สูง แต่อาจได้รับผลกระทบจากการเปลี่ยนแปลงทางธุรกิจ เศรษฐกิจ และสิ่งแวดล้อมอื่นๆ มากกว่าอันดับเครดิตที่อยู่ในระดับสูงกว่า

BBB - มีความเสี่ยงในระดับปานกลาง บริษัทมีความสามารถในการชำระดอกเบี้ยและคืนเงินต้นในเกณฑ์ที่เพียงพอ แต่มีความอ่อนไหวต่อการเปลี่ยนแปลงทางธุรกิจ เศรษฐกิจ และสิ่งแวดล้อมอื่นๆ มากกว่า และอาจมีความสามารถในการชำระหนี้ที่อ่อนแอลงเมื่อเทียบกับอันดับเครดิตที่อยู่ในระดับสูงกว่า

อันดับเครดิตจาก AA ถึง C อาจมีเครื่องหมายบวก (+) หรือลบ (-) ต่อท้าย เพื่อจำแนกความแตกต่างของคุณภาพของอันดับเครดิตภายในระดับเดียวกัน

สัดส่วนการลงทุนในหลักทรัพย์ประเภทต่างๆ 8 อันดับแรก
 กองทุนเปิดเค 70:30 ทุนระยะยาวปันผล
 ณ วันที่ 29 กุมภาพันธ์ 2567



* เงินสดและสินทรัพย์สภาพคล่อง + สินทรัพย์อื่น (เช่น ลูกหนี้จากการขายหลักทรัพย์ ค่าใช้จ่ายรอดัตถ์บัญชี) - หนี้สิน (เช่น เจ้าหนี้จากการซื้อหลักทรัพย์ ค่าใช้จ่ายค้างจ่าย)

กองทุนเปิดเค 70:30 ทุนระยะยาวปันผล

ค่านายหน้าซื้อขายหลักทรัพย์
ตั้งแต่วันที่ 1 กันยายน 2566 ถึงวันที่ 29 กุมภาพันธ์ 2567

อันดับ	ชื่อ	ค่านายหน้า (บาท)	อัตราส่วน ค่านายหน้า
1	บริษัทหลักทรัพย์ ชิตีคอร์ป (ประเทศไทย) จำกัด	476,792.27	14.83%
2	บริษัทหลักทรัพย์ กลีกรไทย จำกัด (มหาชน)	473,146.10	14.72%
3	บริษัทหลักทรัพย์ เจพีมอร์แกน (ประเทศไทย) จำกัด	381,868.07	11.88%
4	บริษัทหลักทรัพย์ แมคควอรี (ประเทศไทย) จำกัด	336,471.08	10.47%
5	บริษัทหลักทรัพย์ บัวหลวง จำกัด (มหาชน)	275,288.41	8.56%
6	บริษัทหลักทรัพย์ อินโนเวสต์ เอกซ์ จำกัด	263,021.04	8.18%
7	บริษัทหลักทรัพย์ ธนชาติ จำกัด (มหาชน)	251,589.93	7.83%
8	บริษัทหลักทรัพย์ ซีจีเอส อินเตอร์เนชั่นแนล (ประเทศไทย) จำกัด	160,296.64	4.99%
9	บริษัทหลักทรัพย์ ยูบีเอส (ประเทศไทย) จำกัด	118,101.87	3.67%
10	บริษัทหลักทรัพย์ เกียรตินาคินภัทร จำกัด (มหาชน)	96,359.90	3.00%
11	อื่นๆ	381,572.19	11.87%
รวม		3,214,507.50	100.00%

แบบแสดงค่าใช้จ่ายที่เรียกเก็บจากกองทุนรวม
ของรอบระยะเวลาตั้งแต่วันที่ 1 กันยายน 2566 ถึงวันที่ 29 กุมภาพันธ์ 2567

ค่าใช้จ่ายที่เรียกเก็บจากกองทุน* (Fund's Direct Expense)	จำนวนเงิน (ล้านบาท)	ร้อยละของมูลค่า ทรัพย์สินสุทธิ
ค่าธรรมเนียมการจัดการ(Management Fee)	147,904.98	0.93
ค่าธรรมเนียมผู้ดูแลผลประโยชน์(Trustee Fee)	2,366.48	0.01
ค่าธรรมเนียมทะเบียน(Registrar Fee)	10,142.06	0.06
ค่าใช้จ่ายในการจ่ายเงินปันผล(Dividend Payment Expense)	1,035.77	0.01
ค่าโฆษณา ประชาสัมพันธ์ และส่งเสริมการขายในช่วงเสนอขายหน่วยลงทุนครั้งแรก	ไม่มี	ไม่มี
ค่าโฆษณา ประชาสัมพันธ์ และส่งเสริมการขายภายหลังเสนอขายหน่วยลงทุนครั้งแรก	ไม่มี	ไม่มี
ค่าใช้จ่ายภาษีออกเบี้ยหัก ณ ที่จ่าย(Withholding Tax)	3,984.10	0.03
ค่าใช้จ่ายอื่นๆ(Other Expenses**)	586.73	0.00
รวมค่าใช้จ่ายทั้งหมด(Total Fund's Direct Expenses)	166,020.12	1.04

* ค่าธรรมเนียมและค่าใช้จ่ายที่หักจากกองทุนรวมได้รวมภาษีมูลค่าเพิ่มแล้ว

** ค่าใช้จ่ายอื่นที่ < ร้อยละ 0.01 ของมูลค่าทรัพย์สินสุทธิ

*** ไม่รวมค่าธรรมเนียมซื้อขายหลักทรัพย์และค่าธรรมเนียมต่างๆ ที่เกิดขึ้นจากการซื้อขายหลักทรัพย์

ข้อมูลการลงทุนที่ไม่เป็นไปตามนโยบายการลงทุนในรอบระยะเวลาที่กำหนด

-ไม่มี-

กองทุนเปิดเค 70:30 ทุนระยะยาวปันผล

ประวัติการจ่ายเงินปันผล K70LTF-A(D)

ครั้งที่	1	2	3	4	รวม
บาท/หน่วย	0.28	0.10	0.09	0.11	0.58
วัน XD	1/3/64	31/8/64	28/2/65	28/2/66	
วันจ่ายเงินปันผล	15/3/64	14/9/64	14/3/65	14/3/66	

ประวัติการจ่ายเงินปันผล K70LTF-C(L)

ครั้งที่	1	2	3	4	5	6	7
บาท/หน่วย	0.12	0.09	0.57	0.25	0.33	0.12	0.75
วัน XD	28/2/49	28/2/50	31/8/50	29/2/51	31/8/51	2/3/53	31/8/53
วันจ่ายเงินปันผล	27/3/49	28/3/50	27/9/50	27/3/51	25/9/52	29/3/53	24/9/53

ครั้งที่	8	9	10	11	12	13	14
บาท/หน่วย	0.12	0.27	0.34	0.25	0.70	0.15	0.48
วัน XD	28/2/54	31/8/54	28/2/55	31/8/55	28/2/56	28/2/57	1/9/57
วันจ่ายเงินปันผล	14/3/54	14/9/54	14/3/55	14/9/55	14/3/56	14/3/57	12/9/57

ครั้งที่	15	16	17	18	19	20	21
บาท/หน่วย	0.14	0.34	0.15	0.34	0.49	0.56	0.13
วัน XD	2/3/58	31/8/58	29/2/59	31/8/59	31/8/60	28/2/61	28/2/62
วันจ่ายเงินปันผล	13/3/58	14/9/58	14/3/59	14/9/59	14/9/60	14/3/61	14/3/62

ครั้งที่	22	23	24	25	26	27	28
บาท/หน่วย	0.29	0.14	0.29	0.31	0.37	0.12	0.16
วัน XD	2/9/62	2/3/63	31/8/63	1/3/64	31/8/64	28/2/65	31/8/65
วันจ่ายเงินปันผล	13/9/62	13/3/63	14/9/63	15/3/64	14/9/64	14/3/65	14/9/65

ครั้งที่	29	30	31	รวม
บาท/หน่วย	0.11	0.20	0.10	8.78
วัน XD	28/2/66	31/8/66	29/2/67	
วันจ่ายเงินปันผล	14/3/66	14/9/66	14/3/67	

**รายชื่อบุคคลที่เกี่ยวข้องที่มีการทำธุรกรรมกับ
กองทุนเปิดเค 70:30 หุ้นระยะยาวปันผล
สำหรับระยะเวลาตั้งแต่วันที่ 1 กันยายน 2566 ถึงวันที่ 29 กุมภาพันธ์ 2567**

1. บมจ.ธนาคารกสิกรไทย
2. บริษัทหลักทรัพย์ กสิกรไทย จำกัด (มหาชน)

ผู้ลงทุนสามารถตรวจสอบรายละเอียดการทำธุรกรรมกับบุคคลที่เกี่ยวข้องกับกองทุนรวมได้ที่บริษัทจัดการโดยตรง หรือที่ website ของบริษัทจัดการที่ <http://www.kasikornasset.com> หรือที่ Website ของสำนักงาน ก.ล.ต. ที่ <http://www.sec.or.th>

ข้อมูลการดำเนินการใช้สิทธิออกเสียงในที่ประชุมผู้ถือหุ้นในนามกองทุนรวมของรอบปีปฏิทินล่าสุด

สามารถตรวจสอบข้อมูลได้จาก Website : www.kasikornasset.com

กองทุนเปิดเค 70:30 ทุนระยะยาวปันผล

การรับผลประโยชน์ตอบแทนเนื่องจากการที่กองทุนใช้บริการบุคคลอื่น

บริษัท	กลยุทธ์การลงทุน บทวิเคราะห์ และข้อมูลข่าวสาร	จัด เยี่ยมชม บริษัท	สัมมนา	หุ้นจอง
บริษัทหลักทรัพย์ บัวหลวง จำกัด (มหาชน)	X	X	-	X
บริษัทหลักทรัพย์ ซี ไอ เอ็ม บี (ประเทศไทย) จำกัด	X	X	-	-
บริษัทหลักทรัพย์ ซี แอล เอส เอ (ประเทศไทย) จำกัด	X	X	-	-
บริษัทหลักทรัพย์ เครดิตสวิส (ประเทศไทย) จำกัด	X	-	-	-
บริษัทหลักทรัพย์ ซิตี คอร์ป (ประเทศไทย)	X	X	-	-
บริษัทหลักทรัพย์ ดีบีเอส วิกเคอร์ส (ประเทศไทย) จำกัด	X	X	-	-
บริษัทหลักทรัพย์ ฟินันเซีย ไซรัส จำกัด (มหาชน)	X	X	-	-
บริษัทหลักทรัพย์ อินโนเวสต์ เอกซ์ จำกัด	X	X	-	-
บริษัทหลักทรัพย์ เจ.พี.มอร์แกน (ประเทศไทย) จำกัด	X	X	-	-
บริษัทหลักทรัพย์ กรุงศรี พัฒนสิน จำกัด (มหาชน)	X	X	-	-
บริษัทหลักทรัพย์ เคจีไอ (ประเทศไทย) จำกัด (มหาชน)	X	X	-	-
บริษัทหลักทรัพย์ เกียรตินาคินภัทร จำกัด (มหาชน)	X	X	X	-
บริษัทหลักทรัพย์ กลสิกรไทย จำกัด (มหาชน)	X	X	-	X
บริษัทหลักทรัพย์ กรุงศรี จำกัด (มหาชน)	X	X	-	-
บริษัทหลักทรัพย์ แมคควอรี (ประเทศไทย) จำกัด	X	X	-	-
บริษัทหลักทรัพย์ เมย์แบงก์ (ประเทศไทย) จำกัด (มหาชน)	X	X	-	-
บริษัทหลักทรัพย์ อาร์เอชบี (ประเทศไทย) จำกัด (มหาชน)	X	-	-	-
บริษัทหลักทรัพย์ ธนชาติ จำกัด (มหาชน)	X	X	-	-
บริษัทหลักทรัพย์ ทีลโก้ จำกัด	X	X	-	-
บริษัทหลักทรัพย์ ยูบีเอส (ประเทศไทย) จำกัด	X	X	-	-
บริษัทหลักทรัพย์ ยูโอบี เคย์เฮียน (ประเทศไทย) จำกัด (มหาชน)	X	X	-	-

(รอบระยะเวลาบัญชี 1 มีนาคม 2566 - 29 กุมภาพันธ์ 2567)



หลักทรัพย์จัดการกองทุนกสิกรไทย

开泰基金管理 KASIKORN ASSET MANAGEMENT

บริษัทหลักทรัพย์จัดการกองทุน กสิกรไทย จำกัด

อาคารธนาคารกสิกรไทย ชั้น 6 และ ชั้น 12

เลขที่ 400/22 ถนนพหลโยธิน แขวงสามเสนใน เขตพญาไท กรุงเทพฯ 10400

โทรศัพท์ 02-6733888 โทรสาร 02-6733988