

# K

**KASIKORNTHAI**

## รายงานรอบระยะเวลา 6 เดือนแรก

กองทุนเปิดเค หุ้นระยะยาวปันผล

สำหรับรอบระยะเวลาบัญชี

ตั้งแต่วันที่ 1 กันยายน 2565 ถึงวันที่ 28 กุมภาพันธ์ 2566

กองทุนเปิดเค หุ้นระยะยาวปันผล (KDLTF)

รายงานรอบระยะเวลา 6 เดือนแรก กองทุนรวมกลีกรไทย  
ณ 28 กุมภาพันธ์ 2566

หลักทรัพย์จัดการกองทุนกลีกรไทย  
开基基金管理 KASIKORN ASSET MANAGEMENT



บริการทุกระดับประทับใจ

กองทุนเปิดเค หุ้นระยะยาวปันผล  
สำหรับรอบระยะเวลาตั้งแต่วันที่ 1 กันยายน 2565 ถึงวันที่ 28 กุมภาพันธ์ 2566

เรียน ท่านผู้ถือหุ้นลงทุน

KAsset ขอนำส่ง “รายงานรอบระยะเวลา 6 เดือนแรก กองทุนเปิดเค หุ้นระยะยาวปันผล (K Equity Dividend LTF : KDLTF) เพื่อรายงานผลการดำเนินงานย้อนหลังสัดส่วนการลงทุนตลอดจนงบการเงินของกองทุนดังกล่าวตั้งแต่วันที่ 1 กันยายน 2565 ถึงวันที่ 28 กุมภาพันธ์ 2566

KAsset ขอขอบคุณที่ท่านได้มอบความไว้วางใจเลือกลงทุนกับบริษัท และเราถือเป็นภารกิจอันสำคัญยิ่งที่จะบริหารจัดการกองทุนให้มีผลการดำเนินงานที่ตีบปนความเสี่ยงที่ยอมรับได้ภายใต้หลักธรรมาภิบาล พร้อมทั้งพัฒนารูปแบบการลงทุนที่หลากหลาย เพื่อตอบสนองความต้องการในการลงทุนอย่างต่อเนื่อง โดยท่านสามารถสอบถามข้อมูลเกี่ยวกับกองทุนรวมเพิ่มเติมได้ที่ส่วนบริการผู้ลงทุน KAsset Contact Center โทร. 02-6733888 หรือ [www.kasikornasset.com](http://www.kasikornasset.com)

ขอแสดงความนับถือ

KAsset

บริษัทหลักทรัพย์จัดการกองทุน กสิกรไทย จำกัด

รู้ระดับความเสี่ยง เลือกลงทุนอย่างมั่นใจ

ตอบ “CUSTOMER RISK PROFILE” ก่อนลงทุน

ตั้งแต่ 1 ก.ค. 2554 ผู้ลงทุน **ทุกท่าน** จะต้องทำแบบสอบถามเพื่อประเมินความเสี่ยงในการลงทุน (Customer Risk Profile) ตามข้อกำหนดของสำนักงาน ก.ล.ต. เพื่อประโยชน์ในการทำธุรกรรมกองทุนรวมได้อย่างต่อเนื่อง

โดยท่านสามารถตอบแบบสอบถาม Customer Risk Profile ก่อนทำการซื้อกองทุนรวมได้ที่ธนาคารกสิกรไทยทุกสาขา ทั้งนี้ ด้วยข้อกำหนดดังกล่าว ธนาคารจึงขอระงับการทำรายการซื้อ/ขายกองทุนผ่านช่องทางอิเล็กทรอนิกส์ 2 ช่องทาง ได้แก่ K-ATM (บริการธนาคารทางเอทีเอ็มกสิกรไทย) และ K-Contact Center (บริการธนาคารทางโทรศัพท์กสิกรไทย) เป็นการชั่วคราว

สำหรับช่องทางการลงทุนผ่าน K-Cyber Invest (บริการลงทุนในกองทุนรวมทางอินเทอร์เน็ต กสิกรไทย) ทาง [www.kasikornasset.com](http://www.kasikornasset.com) ยังคงเปิดให้บริการปกติ

สอบถามรายละเอียดเพิ่มเติมติดต่อ KAsset Contact Center 02-6733888

**กองทุนเปิดเค หุ้นระยะยาวปันผล  
(K Equity Dividend LTF : KDLTF)**

*การลงทุนในกองทุนรวมหุ้นระยะยาวตั้งแต่วันที่ 1 มกราคม 2563 เป็นต้นไป จะไม่ได้รับสิทธิประโยชน์ทางภาษี*

<b>การแบ่งชนิดหน่วยลงทุน</b>	<b>มีทั้งหมด 2 ชนิด ดังนี้</b> 1. ชนิด LTF : KDLTF-C(L) *กองทุนนี้ไม่เปิดให้ซื้อเพิ่มเติมตั้งแต่วันที่ 1 มกราคม 2563 เป็นต้นไป 2. ชนิดจ่ายเงินปันผล : KDLTF-A(D)
<b>ประเภทกองทุน</b>	<ul style="list-style-type: none"><li>• กองทุนรวมตราสารทุน</li><li>• กองทุนรวมหุ้นระยะยาว (LTF)</li></ul>
<b>อายุโครงการ</b>	ไม่กำหนด
<b>วันที่จดทะเบียนกองทุน</b>	19 ตุลาคม 2547
<b>รอบระยะเวลาบัญชี</b>	1 กันยายน – 31 สิงหาคม

**นโยบายการลงทุน**

กองทุนจะลงทุนในหุ้นสามัญของบริษัทจดทะเบียน ตราสารทุน หน่วยลงทุนของกองทุนรวมตราสารทุน ที่ลงทุนในหุ้นของบริษัทจดทะเบียน กองทุนรวมอสังหาริมทรัพย์ที่อ้างอิงกับผลตอบแทนหุ้นหรือกลุ่มหุ้นของบริษัทจดทะเบียน หรือกองทุนรวมดัชนีที่อ้างอิงกับผลตอบแทนหุ้นหรือกลุ่มหุ้นของบริษัทจดทะเบียน โดยมีฐานะการลงทุนสุทธิในทรัพย์สินข้างต้นเฉลี่ยในรอบปีบัญชีไม่น้อยกว่าร้อยละ 65 ของมูลค่าทรัพย์สินสุทธิของกองทุน

เว้นแต่ในกรณีที่เกิดเหตุการณ์ดังต่อไปนี้ และบริษัทจัดการได้แจ้งเหตุการณ์ที่เกิดขึ้นดังกล่าวให้สำนักงานคณะกรรมการ ก.ล.ต. ทราบ ทั้งนี้ เพื่อเป็นการพิทักษ์ผลประโยชน์ของผู้ถือหน่วยลงทุนอย่างเต็มที่ โดยคำนึงถึงและรักษาผลประโยชน์สูงสุดของผู้ถือหน่วยลงทุน

- (1) วิกฤตการณ์ทางเศรษฐกิจที่มีนัยสำคัญต่อการลงทุนในตลาดหลักทรัพย์
- (2) ภาวะสงคราม
- (3) ราคาตลาดของหลักทรัพย์ลดลงอย่างรุนแรงในช่วงที่ใกล้กับวันสิ้นรอบปีบัญชี เป็นเหตุให้บริษัทจัดการไม่สามารถปรับการลงทุนได้ทันก่อนสิ้นปีบัญชี

เงินทุนส่วนที่เหลือจะลงทุนในหลักทรัพย์หรือทรัพย์สินอื่นเป็นหรือเกี่ยวข้องกับตราสารแห่งทุน เงินฝาก ตราสารทางการเงิน และตราสารแห่งหนี้ รวมทั้งหลักทรัพย์ หรือทรัพย์สินอื่น หรือการหาออกผลโดยวิธีอื่นที่ไม่ขัดต่อกฎหมาย ก.ล.ต. โดยจะเน้นลงทุนในหลักทรัพย์ที่มีปัจจัยพื้นฐานดี มีความมั่นคง และให้ผลตอบแทนที่เหมาะสมเมื่อเทียบกับระดับความเสี่ยง ทั้งนี้ กองทุนอาจลงทุนในสัญญาซื้อขายล่วงหน้าโดยมีวัตถุประสงค์เพื่อป้องกันความเสี่ยง และจะไม่ลงทุนในตราสารที่มีลักษณะของสัญญาซื้อขายล่วงหน้าแฝง (Structured Note)

**รายละเอียดเพิ่มเติมเกี่ยวกับลักษณะพิเศษ**

กองทุนรวมตราสารแห่งทุนที่นำเงินที่ได้จากการจำหน่ายหน่วยลงทุนไปลงทุนในหรือมีวิธีลงทุนสามัญของบริษัทจดทะเบียน ตราสารทุน หน่วยลงทุนของกองทุนรวมตราสารทุนที่ลงทุนในหุ้นของบริษัทจดทะเบียน กองทุนรวมอสังหาริมทรัพย์ที่อ้างอิงกับผลตอบแทนหุ้นหรือกลุ่มหุ้นของบริษัทจดทะเบียน หรือกองทุนรวมดัชนีที่อ้างอิงกับผลตอบแทนหุ้นหรือกลุ่มหุ้นของบริษัทจดทะเบียน โดยมีฐานะการลงทุนสุทธิในทรัพย์สินข้างต้นเฉลี่ยในรอบปีบัญชีไม่น้อยกว่าร้อยละ 65 ของมูลค่าทรัพย์สินสุทธิของกองทุน

## กองทุนเปิดเค หุ้นระยะยาวปันผล

---

### นโยบายการจ่ายเงินปันผล

กองทุนมีนโยบายจ่ายเงินปันผลให้แก่ผู้ถือหน่วยลงทุนไม่เกินปีละ 2 ครั้ง ในกรณีที่กองทุนมีกำไรสะสม และการจ่ายเงินปันผลไม่ทำให้เกิดผลขาดทุนสะสมในงวดบัญชีที่จ่ายเงินปันผลนั้น โดยในการจ่ายเงินปันผลในแต่ละครั้งจะพิจารณาจ่ายเงินปันผลตามหลักเกณฑ์อย่างใดอย่างหนึ่งดังต่อไปนี้

1. จ่ายจากเงินปันผลหรือดอกเบียร์รับที่ได้รับจากทรัพย์สินของกองทุน
2. จ่ายในอัตราไม่เกินร้อยละ 30 ของกำไรสะสม หรือการเพิ่มขึ้นในสินทรัพย์สุทธิจากการดำเนินงานประจำแต่ละงวดบัญชีแล้วแต่จำนวนใดจะต่ำกว่า

อย่างไรก็ตาม บริษัทจัดการสงวนสิทธิ์ในการที่จะไม่จ่ายเงินปันผล ในกรณีที่เงินปันผลต่อหน่วยที่คำนวณได้ต่ำกว่า 0.25 บาท

### ผู้ดูแลผลประโยชน์

ธนาคารทหารไทยธนชาติ จำกัด (มหาชน)

### นายทะเบียน

บมจ. ธนาคารกสิกรไทย



ปก.ปทก.23/0546

8 มีนาคม 2566

ความเห็นของผู้ดูแลผลประโยชน์

เรียน ผู้ถือหุ้นวงลงทุน  
กองทุนเปิดเค หุ้นระยะยาวปันผล

ธนาคารทหารไทยธนชาต จำกัด (มหาชน) ในฐานะผู้ดูแลผลประโยชน์ของกองทุนเปิดเค หุ้นระยะยาวปันผล ได้ปฏิบัติหน้าที่ดูแลการจัดการของกองทุนดังกล่าวซึ่งบริหารจัดการและจัดการโดย บริษัทหลักทรัพย์จัดการกองทุน กลีกรไทย จำกัด สำหรับรอบระยะเวลาบัญชีตั้งแต่วันที่ 1 กันยายน 2565 ถึงวันที่ 28 กุมภาพันธ์ พ.ศ. 2566 นั้น

ธนาคารฯ เห็นว่า บริษัทหลักทรัพย์จัดการกองทุน กลีกรไทย จำกัด ได้ปฏิบัติหน้าที่ในการบริหารและจัดการ กองทุนเปิดเค หุ้นระยะยาวปันผล โดยถูกต้องตามที่ควร ตามวัตถุประสงค์ที่ได้กำหนดไว้ในโครงการจัดการที่ได้รับอนุมัติจากสำนักงานคณะกรรมการกำกับหลักทรัพย์และตลาดหลักทรัพย์ และภายใต้พระราชบัญญัติหลักทรัพย์และตลาดหลักทรัพย์ พ.ศ. 2535

(มณีวรรณ อิงศรีธานี)

ผู้ดูแลผลประโยชน์

ธนาคารทหารไทยธนชาต จำกัด (มหาชน)



## กองทุนเปิดเค หุ้นระยะยาวปันผล

---

**ความเห็นของบริษัทจัดการกองทุนรวมเกี่ยวกับการลงทุนเพื่อเป็นทรัพย์สินของกองทุนรวม สำหรับรอบระยะเวลาบัญชีตั้งแต่วันที่ 1 กันยายน 2565 ถึงวันที่ 28 กุมภาพันธ์ 2566**

ณ สิ้นเดือนกุมภาพันธ์ 2566 กองทุนมีสัดส่วนการลงทุนในตราสารทุนประมาณร้อยละ 97.87 ของมูลค่าทรัพย์สินสุทธิ หมวดอุตสาหกรรมที่กองทุนลงทุนสูงกว่าสัดส่วนของตลาดฯ (Overweight) ได้แก่ ธนาคารพาณิชย์ พัฒนาอสังหาริมทรัพย์ การแพทย์ หมวดอุตสาหกรรมที่กองทุนลงทุนใกล้เคียงกับสัดส่วนของตลาดฯ (Neutral) ได้แก่ ขนส่งและโลจิสติกส์ ชิ้นส่วนอุตสาหกรรมและเครื่องจักร บรรจุก๊าซ บริการรับเหมาก่อสร้าง สื่อและสิ่งพิมพ์ หมวดอุตสาหกรรมที่กองทุนลงทุนน้อยกว่าสัดส่วนของตลาดฯ (Underweight) ได้แก่ ชิ้นส่วนอิเล็กทรอนิกส์ พลังงานและสาธารณูปโภค ปิโตรเคมีและเคมีภัณฑ์ เทคโนโลยีสารสนเทศและการสื่อสาร เงินทุนและหลักทรัพย์ วัสดุก่อสร้าง ประกันภัยและประกันชีวิต อาหารและเครื่องดื่ม

### **การเปลี่ยนแปลงที่เกิดขึ้นในรอบบัญชีปัจจุบันเมื่อเทียบกับรอบบัญชีก่อนหน้า**

ณ สิ้นเดือนกุมภาพันธ์ 2566 กองทุนมีสัดส่วนการลงทุนในตราสารทุนประมาณร้อยละ 97.87 ของมูลค่าทรัพย์สินสุทธิ เพิ่มขึ้นเมื่อเปรียบเทียบกับ ณ สิ้นเดือนสิงหาคม 2565 ซึ่งกองทุนลงทุนในตราสารทุนประมาณร้อยละ 96.89 ของมูลค่าทรัพย์สินสุทธิ โดยหมวดอุตสาหกรรมที่ลงทุนเพิ่มสูงขึ้น ได้แก่ ธนาคารพาณิชย์ พัฒนาอสังหาริมทรัพย์ การแพทย์ เทคโนโลยีสารสนเทศและการสื่อสาร ชิ้นส่วนอุตสาหกรรมและเครื่องจักร ปิโตรเคมีและเคมีภัณฑ์ บริการรับเหมาก่อสร้าง ขนส่งและโลจิสติกส์ สื่อและสิ่งพิมพ์ และปรับลดการลงทุนในหมวด เงินทุนและหลักทรัพย์ บรรจุก๊าซ ประกันภัยและประกันชีวิต ชิ้นส่วนอิเล็กทรอนิกส์ อาหารและเครื่องดื่ม พลังงานและสาธารณูปโภค วัสดุก่อสร้าง

### **ผลการดำเนินงานของกองทุนหลัก**

ไม่มี



ผลการดำเนินงานของกองทุนเปิด หุ้นระยะยาวบีแอล-A ชนิดจ่ายเงินปันผล  
**Fund Performance of K Equity Dividend LTF-A(D)**

หน่วย: % ต่อปี (% p.a.)

(1) ผลการดำเนินงานตามปีปฏิทินย้อนหลัง/Calendar Year Performance

ปี/Year	2556 (2013)	2557 (2014)	2558 (2015)	2559 (2016)	2560 (2017)	2561 (2018)	2562 (2019)	2563 (2020)	2564 (2021)	2565 (2022)
ผลตอบแทนของกองทุน/Fund Return								1.15	10.89	0.84
ผลตอบแทนดัชนีชี้วัด/Benchmark Return								8.29	17.67	3.53
ความผันผวน (Standard deviation) ของผลการดำเนินงาน/Fund Standard Deviation								20.54	12.84	11.43
ความผันผวน (Standard deviation) ของดัชนีชี้วัด/Benchmark Standard Deviation								19.17	12.05	11.02

\*5 ผลการดำเนินงานตั้งแต่เริ่มจัดตั้งกองทุนจนถึงวันที่ทำการสุ่มหาข้อมูลประจำปีปฏิทิน Performance and Standard deviation are based on data from inception date to the last business day of that calendar year.

(2) ผลการดำเนินงานย้อนหลัง ณ วันที่ 28 กุมภาพันธ์ 2566/Performance as of 28 Feb 2023

	Year to Date	3 เดือน (3 Months)	6 เดือน (6 Months)	1 ปี (% ต่อปี) 1 Year (% p.a.)	3 ปี (% ต่อปี) 3 Years (% p.a.)	5 ปี (% ต่อปี) 5 Years (% p.a.)	10 ปี (% ต่อปี) 10 Years (% p.a.)	Since Inception Return (% p.a.)
ผลตอบแทนของกองทุน/Fund Return	-3.30	-1.64	-1.65	-3.68				3.42
ผลตอบแทนดัชนีชี้วัด/Benchmark Return	-2.41	-0.40	-0.03	-0.99				9.95
ความผันผวน (Standard deviation) ของผลการดำเนินงาน (% ต่อปี)/Fund Standard Deviation (% p.a.)	7.71	7.94	9.16	10.81				13.86
ความผันผวน (Standard deviation) ของดัชนีชี้วัด (% ต่อปี)/Benchmark Standard Deviation (% p.a.)	7.61	7.97	8.81	10.60				13.09

ตัวชี้วัด

ดัชนีผลตอบแทนของหลักทรัพย์ที่วัดโดย SET TR1

ผลตอบแทนตามความหมายของตัวชี้วัดเรียกว่าอาจมีผลต่อข้อมูลของกองทุนที่ส่งถึงลูกค้า ณ.ศ.2543 ขณะส่งต่อ N/A

เนื่องจากไม่มีข้อมูลตัวชี้วัดที่เป็นดัชนีผลตอบแทนรวม (Total Return Index) ในช่วงระยะเวลาดังกล่าว

Benchmark

SET TR1

N/A will be represented for benchmark returns and standard deviation in since inception period due to unavailable Total Return Index data for calculation in such period.

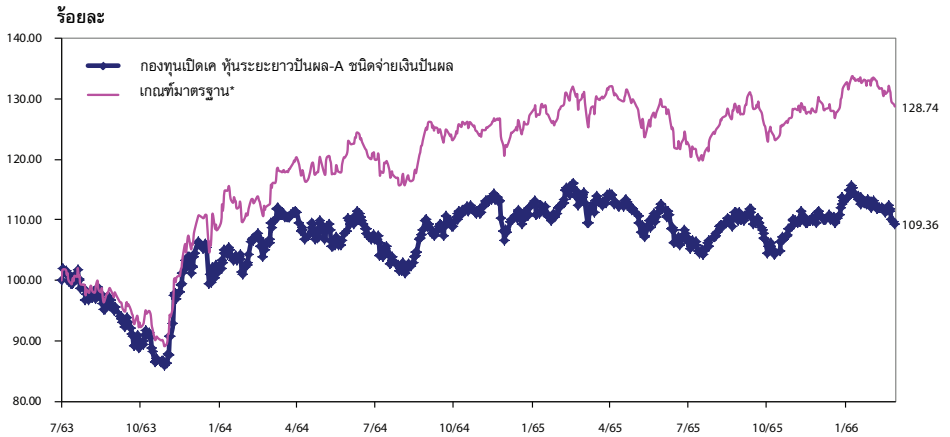
ผลการดำเนินงานในอดีตของกองทุนรวม มิได้เป็นชี้แนะถึงผลการดำเนินงานในอนาคต. Past performance is not indicative of future results.

เอกสารการวัดผลการดำเนินงานของกองทุนรวมฉบับนี้จัดทำขึ้นตามมาตรฐานการวัดผลการดำเนินงานของกองทุนรวมของสมาพันธ์ผู้จัดการกองทุน/The fund performance document is prepared in accordance with AIMC standards.

**บริการลูกค้าระดับประทับใจ**

## กองทุนเปิดเค หุ้นระยะยาวปันผล

ผลการดำเนินงานของกองทุนเปิดเค หุ้นระยะยาวปันผล-A ชนิดจ่ายเงินปันผล  
เทียบกับเกณฑ์มาตรฐาน\*  
สิ้นสุดวันที่ 28 กุมภาพันธ์ 2566



\* ตัวชี้วัด

ดัชนีผลตอบแทนรวมตลาดหลักทรัพย์แห่งประเทศไทย (SET TRI) ผลตอบแทน/ความผันผวนของตัวชี้วัดสำหรับช่วงเวลาตั้งแต่จัดตั้งกองทุนของกองทุนที่จัดตั้งก่อนปี พ.ศ.2545 จะแสดงค่า N/A เนื่องจากไม่มีข้อมูลตัวชี้วัดที่เป็นดัชนีผลตอบแทนรวม (Total Return Index) ในช่วงระยะเวลาดังกล่าว





ผลการดำเนินงานของกองทุนเปิด **หุ้นระยะยาวปันผล-C ชนิด LTF**  
Fund Performance of K Equity Dividend LTF-C(L)

(1) ผลการดำเนินงานตามปีปฏิทินย้อนหลัง/Calendar Year Performance

หน่วย: % ต่อปี (% p.a.)

ปี/Year	2556 (2013)	2557 (2014)	2558 (2015)	2559 (2016)	2560 (2017)	2561 (2018)	2562 (2019)	2563 (2020)	2564 (2021)	2565 (2022)
ผลตอบแทนกองทุนรวม/Fund Return	-6.44	16.51	-11.80	17.14	21.35	-10.82	2.60	-10.94	11.03	1.05
ผลตอบแทนดัชนีชี้วัด/Benchmark Return	-3.63	19.12	-11.23	23.85	17.30	-8.08	4.27	-5.23	17.67	3.53
ความผันผวน (Standard deviation) ของผลการดำเนินงาน/Fund Standard Deviation	22.30	14.00	13.71	14.95	7.25	12.28	9.95	30.18	12.83	11.43
ความผันผวน (Standard deviation) ของดัชนีชี้วัด/Benchmark Standard Deviation	20.92	13.03	13.73	14.21	6.43	12.05	9.40	29.92	12.05	11.02

(2) ผลการดำเนินงานย้อนหลัง ณ วันที่ 28 กุมภาพันธ์ 2566/Performance as of 28 Feb 2023

	Year to Date	3 เดือน (3 Months)	6 เดือน (6 Months)	1 ปี (% ต่อปี) 1 Year (% p.a.)	3 ปี (% ต่อปี) 3 Years (% p.a.)	5 ปี (% ต่อปี) 5 Years (% p.a.)	10 ปี (% ต่อปี) 10 Years (% p.a.)	Since Inception (% p.a.)
ผลตอบแทนกองทุนรวม/Fund Return	-3.28	-1.61	-1.53	-3.46	3.40	-3.22	0.83	6.93
ผลตอบแทนดัชนีชี้วัด/Benchmark Return	-2.41	-0.40	-0.03	-0.99	9.74	0.64	3.71	9.02
ความผันผวน (Standard deviation) ของผลการดำเนินงาน (% ต่อปี)/Fund Standard Deviation (% p.a.)	7.71	7.94	9.16	10.81	19.32	17.02	16.10	19.40
ความผันผวน (Standard deviation) ของดัชนีชี้วัด (% ต่อปี)/Benchmark Standard Deviation (% p.a.)	7.61	7.97	8.81	10.60	18.95	16.66	15.55	18.12

คำชี้แจง  
ดัชนีผลตอบแทนของดัชนีชี้วัดประจำประเทศไทย (SET TR)

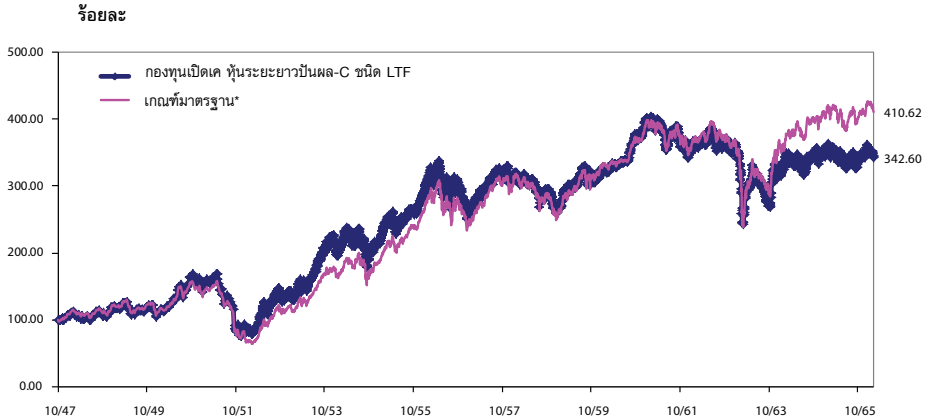
Benchmark  
SET TR  
NA will be represented for benchmark returns and standard deviation in since inception period due to unavailable Total Return Index data for calculation in such period.

ผลการดำเนินงานในอดีตของกองทุนรวม มิได้เป็นชี้ยืนยันถึงผลการดำเนินงานในอนาคต /Past performance is not indicative of future results.  
เอกสารการวัดผลการดำเนินงานของกองทุนรวมฉบับนี้จัดทำขึ้นตามมาตรฐานการวัดผลการดำเนินงานของกองทุนรวมของสมาคมบริษัทจัดการลงทุน/The fund performance document is prepared in accordance with AIMC standards.

บริการลูกค้าระดับประทับใจ

## กองทุนเปิดเค หุ้นระยะยาวปันผล

### ผลการดำเนินงานของกองทุนเปิดเค หุ้นระยะยาวปันผล-C ชนิด LTF เทียบกับเกณฑ์มาตรฐาน\* สิ้นสุดวันที่ 28 กุมภาพันธ์ 2566



\* ตัวชี้วัด

ดัชนีผลตอบแทนรวมตลาดหลักทรัพย์แห่งประเทศไทย (SET TRI) ผลตอบแทน/ความผันผวนของตัวชี้วัดสำหรับช่วงเวลาตั้งแต่จัดตั้งกองทุนของกองทุนที่จัดตั้งก่อนปี พ.ศ.2545 จะแสดงค่า N/A เนื่องจากไม่มีข้อมูลตัวชี้วัดที่เป็นดัชนีผลตอบแทนรวม (Total Return Index) ในช่วงระยะเวลาดังกล่าว

กองทุนเปิดเค หุ้นระยะยาวปันผล  
งบแสดงฐานะการเงิน  
ณ วันที่ 28 กุมภาพันธ์ 2566

	บาท
<b>สินทรัพย์</b>	
เงินลงทุนแสดงด้วยมูลค่ายุติธรรม	15,682,287,797.50
เงินฝากธนาคาร	429,553,303.53
เงินวางประกันตราสารอนุพันธ์	1,907,017.45
ลูกหนี้	
จากการขายสินทรัพย์	39,162,865.21
จากดอกเบี้ย	55,779.01
จากเงินปันผล	48,072,103.23
จากการขายหน่วยลงทุนรอจัดสรร	1,355,654.07
<b>รวมสินทรัพย์</b>	16,202,394,520.00
<b>หนี้สิน</b>	
เจ้าหนี้	
จากการขายสินทรัพย์	25,397,208.27
จากการรับซื้อคืนหน่วยลงทุน	8,991,393.25
เงินปันผลค้างจ่าย	117,651,395.04
ค่าใช้จ่ายค้างจ่าย	25,765,300.06
หนี้สินอื่น	890,814.12
<b>รวมหนี้สิน</b>	178,696,110.74
<b>สินทรัพย์สุทธิ</b>	16,023,698,409.26
<b>สินทรัพย์สุทธิ</b>	
ทุนที่ได้รับจากผู้ถือหน่วยลงทุน	9,814,440,979.11
กำไรสะสม	
บัญชีปรับสมดุล	4,997,144,181.09
กำไรสะสมจากการดำเนินงาน	1,212,113,249.06
<b>สินทรัพย์สุทธิ</b>	16,023,698,409.26

ประเภท	สินทรัพย์สุทธิ	จำนวนหน่วยลงทุน	สินทรัพย์สุทธิต่อหน่วย
ชนิดจ่ายเงินปันผล	17,295,314.31	1,015,805.9248	17.0262
ชนิด LTF	16,006,403,094.95	980,428,291.9861	16.3259

## กองทุนเปิดเค หุ้นระยะยาวปันผล

### กองทุนเปิดเค หุ้นระยะยาวปันผล งบประกอบรายละเอียดเงินลงทุน ณ วันที่ 28 กุมภาพันธ์ 2566

การแสดงรายละเอียดเงินลงทุนใช้การจัดกลุ่มตามประเภทของเงินลงทุนและประเภทอุตสาหกรรม

	จำนวนเงินต้น/ จำนวนหน่วย (,000)	มูลค่ายุติธรรม บาท (,000)	% เงินลงทุน
<b>หลักทรัพย์ที่ลงทุนจดทะเบียน</b>			
<b>หุ้นสามัญ และทรัสต์</b>			
<b>ธนาคาร</b>			
บมจ.ธนาคารกรุงเทพ	5,718.70	935,007.45	5.96
บมจ.ธนาคารกรุงไทย	14,050.60	243,075.38	1.55
บมจ.ธนาคารกสิกรไทย	6,000.30	822,041.10	5.24
บมจ.เอสซีบี เอกซ์	5,910.30	614,671.20	3.92
<b>รวมธนาคาร</b>		<u>2,614,795.13</u>	<u>16.67</u>
<b>วิสาหกิจสร้าง</b>			
บมจ.ทีไอเอเพนท์ (ประเทศไทย)	1,545.30	50,222.25	0.32
บมจ.ปูนซิเมนต์ไทย	937.20	306,464.40	1.95
<b>รวมวิสาหกิจสร้าง</b>		<u>356,686.65</u>	<u>2.27</u>
<b>ปิโตรเคมีและเคมีภัณฑ์</b>			
บมจ.พีทีที โกลบอล เคมิคอล	2,542.30	120,123.68	0.77
<b>พาณิชย์</b>			
บมจ. ซีพี ออลล์	13,565.50	841,061.00	5.36
บมจ.เซ็นทรัล รีเทล คอร์ปอเรชั่น	12,122.60	542,486.35	3.46
บมจ.โมชี่ โมชี่ รีเทล คอร์ปอเรชั่น	673.30	31,140.13	0.20
บมจ.สยามโกลบอลเฮ้าส์	8,464.52	156,593.60	1.00
บมจ.สยามแม็คโคร	9,643.20	388,138.80	2.48
บมจ.โฮม โปรดักส์ เซ็นเตอร์	27,345.05	382,830.64	2.44
<b>รวมพาณิชย์</b>		<u>2,342,250.52</u>	<u>14.94</u>
<b>เทคโนโลยีสารสนเทศและการสื่อสาร</b>			
บมจ.โทเทิ่ล แอ็คเซ็ส คอมมูนิเคชั่น	3,366.10	175,878.73	1.12
บมจ.แอดวานซ์ อินโฟร์ เซอร์วิส	4,091.20	826,422.40	5.27
<b>รวมเทคโนโลยีสารสนเทศและการสื่อสาร</b>		<u>1,002,301.13</u>	<u>6.39</u>
<b>ชิ้นส่วนอิเล็กทรอนิกส์</b>			
บมจ.ฮานาไมโครอิเล็กทรอนิกส์	2,838.90	163,946.48	1.05
<b>พลังงานและสาธารณูปโภค</b>			
บมจ.กัลฟ์ เอ็นเนอร์จี ดีเวลลอปเม้นท์	18,325.18	962,071.95	6.13
บมจ.โกลบอล เพาเวอร์ ซินเนอร์ยี	3,710.97	252,345.89	1.61
บมจ. บี.กริม เพาเวอร์	1,114.10	43,449.90	0.28
บมจ.ไทยออยล์	5,200.24	262,612.17	1.67
บมจ.ปตท.	15,735.60	499,605.30	3.19

**กองทุนเปิดเค หุ้นระยะยาวปันผล**  
**งบประมาณรายละเอียดเงินลงทุน (ต่อ)**  
**ณ วันที่ 28 กุมภาพันธ์ 2566**

การแสดงรายละเอียดเงินลงทุนใช้การจัดกลุ่มตามประเภทของเงินลงทุนและประเภทอุตสาหกรรม

	จำนวนเงินต้น/ จำนวนหน่วย (,000)	มูลค่ายุติธรรม บาท (,000)	% เงินลงทุน
บมจ.ปตท. น้ำมันและการค้าปลีก	10,050.71	220,110.51	1.40
บมจ.ปตท.สำรวจและผลิตปิโตรเลียม	2,749.70	412,455.00	2.63
บมจ.สตาร์ ปิโตรเลียม รีไฟน์นิ่ง	2,080.60	22,886.60	0.15
<b>รวมพลังงานและสาธารณูปโภค สื่อและสิ่งพิมพ์</b>		<b>2,675,537.32</b>	<b>17.06</b>
บมจ.เดอะ วัน เอ็นเตอร์ไพรส์	10,944.20	80,987.08	0.52
บมจ.วีจีไอ	33,900.37	147,805.61	0.94
<b>รวมสื่อและสิ่งพิมพ์</b>		<b>228,792.69</b>	<b>1.46</b>
<b>เงินทุนและหลักทรัพย์</b>			
บมจ.เงินดีดลื้อ	3,671.18	91,779.40	0.59
บมจ.บริหารสินทรัพย์ กรุงเทพพาณิชย์	15,369.10	227,462.68	1.45
บมจ.ศรีสวัสดิ์ คอร์ปอเรชั่น	1,101.36	59,473.44	0.38
<b>รวมเงินทุนและหลักทรัพย์</b>		<b>378,715.52</b>	<b>2.42</b>
<b>อาหารและเครื่องดื่ม</b>			
บมจ.คาราบาวกรุ๊ป	775.70	78,345.70	0.50
บมจ.เอ็นอาร์ อินสแตนท์ โปรดิวซ์	1,157.40	6,655.05	0.04
บมจ.ไทยยูเนียน กรุ๊ป	3,101.20	49,309.08	0.31
บมจ.ไมเนอร์ อินเตอร์เนชั่นแนล	21,552.50	722,008.75	4.60
บมจ.อาร์ แอนด์ บี ฟู้ด ซัพพลาย	1,914.60	24,506.88	0.16
บมจ.ไอ-เทล คอร์ปอเรชั่น	1,744.57	55,389.97	0.35
<b>รวมอาหารและเครื่องดื่ม</b>		<b>936,215.43</b>	<b>5.96</b>
<b>การแพทย์</b>			
บมจ.กรุงเทพดุสิตเวชการ	21,304.30	596,520.40	3.80
บมจ.บางกอก เซน ฮอสปิทอล	7,810.30	155,424.97	0.99
บมจ.โรงพยาบาลบำรุงราษฎร์	2,176.00	459,136.00	2.93
<b>รวมการแพทย์</b>		<b>1,211,081.37</b>	<b>7.72</b>
<b>ประกันภัยและประกันชีวิต</b>			
บมจ.ไทยประกันชีวิต	9,120.60	124,040.16	0.79
<b>บรรจุภัณฑ์</b>			
บมจ.เอสซีจี แพคเกจจิ้ง	4,697.36	244,262.93	1.56
<b>พัฒนาอสังหาริมทรัพย์</b>			
บมจ.เซ็นทรัลพัฒนา	7,187.50	504,921.88	3.22
บมจ.แอสเสท เวิร์ด คอร์ป	43,654.40	257,560.96	1.64
บมจ.ดับบลิวเอชเอ คอร์ปอเรชั่น	47,856.00	188,552.64	1.20

## กองทุนเปิดเค หุ้นระยะยาวปันผล

### กองทุนเปิดเค หุ้นระยะยาวปันผล งบประกอบรายละเอียดเงินลงทุน (ต่อ) ณ วันที่ 28 กุมภาพันธ์ 2566

การแสดงรายละเอียดเงินลงทุนใช้การจัดกลุ่มตามประเภทของเงินลงทุนและประเภทอุตสาหกรรม

	จำนวนเงินต้น/ จำนวนหน่วย (,000)	มูลค่ายุติธรรม บาท (,000)	% เงินลงทุน
บมจ. แลนด์ แอนด์ เฮาส์	13,362.04	130,947.99	0.84
บมจ. ศุภาลัย	8,796.48	200,559.63	1.28
บมจ. อมตะ คอร์ปอเรชั่น	12,433.44	247,425.40	1.58
บมจ. เอที (ไทยแลนด์)	11,022.33	136,676.92	0.87
<b>รวมพัฒนาอสังหาริมทรัพย์</b>		<b>1,666,645.42</b>	<b>10.63</b>
<b>ขนส่งและโลจิสติกส์</b>			
บมจ. ทางด่วนและรถไฟฟ้ากรุงเทพ	12,191.20	112,768.60	0.72
บมจ. ท่าอากาศยานไทย	15,668.80	1,139,905.20	7.27
บมจ. บีทีเอส กรุ๊ป โฮลดิ้งส์	5,373.40	43,255.87	0.28
<b>รวมขนส่งและโลจิสติกส์</b>		<b>1,295,929.67</b>	<b>8.27</b>
<b>ชิ้นส่วนอุตสาหกรรมและเครื่องจักร</b>			
บมจ. สตาร์ค คอร์ปอเรชั่น	47,277.00	112,519.26	0.72
<b>บริการรับเหมาก่อสร้าง</b>			
บมจ. ช.การช่าง	9,786.13	208,444.46	1.33
<b>รวมหุ้นสามัญ และทรัสต์</b>		<b>15,682,287.82</b>	<b>100.00</b>
<b>รวมหลักทรัพย์หุ้นจดทะเบียน</b>		<b>15,682,287.82</b>	<b>100.00</b>
<b>รวมเงินลงทุน - 100% (ราคาทุน 14,038,862,718.56 บาท)</b>		<b>15,682,287.82</b>	<b>100.00</b>

**กองทุนเปิดเค หุ้นระยะยาวปันผล**  
**งบกำไรขาดทุนเบ็ดเสร็จ**  
**สำหรับรอบระยะเวลาบัญชีตั้งแต่วันที่ 1 กันยายน 2565 ถึงวันที่ 28 กุมภาพันธ์ 2566**

	บาท
<b>รายได้</b>	
รายได้เงินปันผล	124,720,847.17
รายได้ดอกเบี้ย	156,211.22
รวมรายได้	124,877,058.39
<b>ค่าใช้จ่าย</b>	
ค่าธรรมเนียมการจัดการ	153,540,374.54
ค่าธรรมเนียมผู้ดูแลผลประโยชน์	2,456,645.97
ค่าธรรมเนียมนายทะเบียน	10,528,482.87
ค่าธรรมเนียมวิชาชีพ	58,019.29
ค่านายหน้าจากการซื้อขายหลักทรัพย์	5,470,977.93
ค่าใช้จ่ายในการดำเนินโครงการ	1,953,714.80
รวมค่าใช้จ่าย	174,008,215.40
รายได้ (ค่าใช้จ่าย) สุทธิ	(49,131,157.01)
<b>รายการกำไร (ขาดทุน) สุทธิจากเงินลงทุน</b>	
รายได้อื่น	8,180.89
กำไร (ขาดทุน) สุทธิที่เกิดขึ้นจากเงินลงทุน	72,181,913.69
กำไร (ขาดทุน) สุทธิที่ยังไม่เกิดขึ้นจากเงินลงทุน	(270,427,020.38)
รวมกำไร (ขาดทุน) สุทธิจากเงินลงทุนที่เกิดขึ้นและที่ยังไม่เกิดขึ้น	(198,236,925.80)
การเพิ่มขึ้น(ลดลง)ในสินทรัพย์สุทธิจากการดำเนินงานก่อนภาษีเงินได้	(247,368,082.81)
หัก ภาษีเงินได้	25,062.31
การเพิ่มขึ้น(ลดลง)ในสินทรัพย์สุทธิจากการดำเนินงานหลังหักภาษีเงินได้	(247,393,145.12)

## กองทุนเปิดเค หุ้นระยะยาวปันผล

### รายละเอียดการลงทุน การกู้ยืมเงินและการก่อภาระผูกพันของ กองทุนเปิดเค หุ้นระยะยาวปันผล ข้อมูล ณ วันที่ 28 กุมภาพันธ์ 2566

#### รายละเอียดการลงทุน

	CG Scoring ปี 2565 (*)	มูลค่าตามราคา ตลาด	% NAV
<b>หลักทรัพย์หรือทรัพย์สินในประเทศ หุ้นสามัญ และทรัสต์</b>		16,113,803,242.45	100.56
จัดทะเบียนในตลาดหลักทรัพย์ ฯ			
<b>-ธนาคาร</b>			
บมจ.ธนาคารกรุงเทพ	▲▲▲▲▲	622,020,000.00	5.84
บมจ.ธนาคารกสิกรไทย	▲▲▲▲▲	822,041,100.00	5.13
บมจ.ธนาคารกรุงไทย	▲▲▲▲▲	243,075,380.00	1.52
บมจ.เอสซีบี เอกซ์	▲▲▲▲▲	614,671,200.00	3.84
<b>-วัสดุก่อสร้าง</b>			
บมจ.ปูนซิเมนต์ไทย	▲▲▲▲▲	306,464,400.00	1.91
บมจ. ทีโอเอ เพ้นท์ (ประเทศไทย)	▲▲▲▲▲	50,222,250.00	0.31
<b>-ปิโตรเคมีและเคมีภัณฑ์</b>			
บมจ. พีทีที โกลบอล เคมิคอล	▲▲▲▲▲	120,123,675.00	0.75
<b>-พาณิชย์</b>			
บมจ. สยามแม็คโคร	▲▲▲▲▲	388,138,800.00	2.42
บมจ.โมชิ โมชิ รีเทล คอร์ปอเรชั่น	-	31,140,125.00	0.19
บมจ.เซ็นทรัล รีเทล คอร์ปอเรชั่น	▲▲▲▲▲	542,486,350.00	3.39
บมจ. สยามโกลบอลเฮ้าส์	▲▲▲▲▲	156,593,601.50	0.98
บมจ.โฮมโปรดักส์ เซ็นเตอร์	▲▲▲▲▲	382,830,644.00	2.39
บมจ.ซีพี ออลล์	▲▲▲▲▲	841,061,000.00	5.25
<b>-เทคโนโลยีสารสนเทศและการสื่อสาร</b>			
บมจ.แอดวานซ์ อินโฟร์ เซอร์วิส	▲▲▲▲▲	826,422,400.00	5.16
บมจ.โทเทิ่ล แอ็คเซ็ส คอมมูนิเคชั่น	▲▲▲▲▲	175,878,725.00	1.10
<b>-ชิ้นส่วนอิเล็กทรอนิกส์</b>			
บมจ.ฮานา ไมโครอิเล็กทรอนิกส์	▲▲▲▲▲	163,946,475.00	1.02
<b>-พลังงานและสาธารณูปโภค</b>			
บมจ. โกลบอล เพาเวอร์ ซินเนอร์ยี	▲▲▲▲▲	252,345,892.00	1.57
บมจ. กัลฟ์ เอ็นเนอร์จี ดีเวลลอปเม้นท์	▲▲▲▲▲	962,071,950.00	6.00
บมจ.ปตท.น้ำมันและการค้าปลีก	▲▲▲▲▲	220,110,505.20	1.37
บมจ.ปตท.	▲▲▲▲▲	499,605,300.00	3.12
บมจ.ปตท.สำรวจและผลิตปิโตรเลียม	▲▲▲▲▲	412,455,000.00	2.57
บมจ.บี.กริม เพาเวอร์	▲▲▲▲▲	43,449,900.00	0.27
บมจ.ไทยออยล์	▲▲▲▲▲	262,612,170.50	1.64
บมจ.สตาร์ ปิโตรเลียม รีไฟน์นิ่ง	▲▲▲▲▲	22,886,600.00	0.14



**รายละเอียดการลงทุน การกู้ยืมเงินและการก่อภาระผูกพันของ  
กองทุนเปิดเค หุ้นระยะยาวปันผล (ต่อ)  
ข้อมูล ณ วันที่ 28 กุมภาพันธ์ 2566**

**รายละเอียดการลงทุน**

	CG Scoring ปี 2565 (*)	มูลค่าตามราคา ตลาด	% NAV
<b>-สื่อและสิ่งพิมพ์</b>			
บมจ.วีจีไอ	▲▲▲▲▲	147,805,613.20	0.92
บมจ.เดอะ วัน เอ็นเตอร์ไพรส์	▲▲▲▲▲	80,987,080.00	0.51
<b>-เงินทุนและหลักทรัพย์</b>			
บมจ.ศรีสวัสดิ์ คอร์ปอเรชั่น	▲▲▲▲▲	59,473,440.00	0.37
บมจ.เงินติดล้อ	▲▲▲▲▲	91,779,400.00	0.57
บมจ.บริหารสินทรัพย์ กรุงเทพพาณิชย์	▲▲▲▲▲	227,462,680.00	1.42
<b>-อาหารและเครื่องดื่ม</b>			
บมจ.ไอ-เทล คอร์ปอเรชั่น	-	55,389,970.50	0.35
บมจ.อาร์ แอนด์ บี ฟู้ด ซัพพลาย	▲▲▲▲▲	6,655,050.00	0.04
บมจ.ไมเนอร์ อินเตอร์เนชั่นแนล	▲▲▲▲▲	722,008,750.00	4.51
บมจ.คาราบาวกรุ๊ป	▲▲▲▲▲	78,345,700.00	0.49
บมจ.ไทยยูเนียน กรุ๊ป	▲▲▲▲▲	49,309,080.00	0.31
บมจ.อาร์ แอนด์ บี ฟู้ด ซัพพลาย	▲▲▲▲▲	24,506,880.00	0.15
<b>-การแพทย์</b>			
บมจ.โรงพยาบาลบำรุงราษฎร์	▲▲▲▲▲	459,136,000.00	2.87
บมจ.บางกอก เซน ฮอสปิทอล	▲▲▲▲▲	155,424,970.00	0.97
บมจ.กรุงเทพดุสิตเวชการ	▲▲▲▲▲	596,520,400.00	3.72
<b>-ประกันภัยและประกันชีวิต</b>			
บมจ.ไทยประกันชีวิต	-	124,040,160.00	0.77
<b>-ชิ้นส่วนอุตสาหกรรมและเครื่องจักร</b>			
บมจ.สตาร์ค คอร์ปอเรชั่น	▲▲▲▲	112,519,260.00	0.70
<b>-บรรจุภัณฑ์</b>			
บมจ. เอสซีจี แพคเกจจิ้ง	▲▲▲▲▲	244,262,928.00	1.52
<b>-บริการรับเหมาก่อสร้าง</b>			
บมจ.ช.การช่าง	▲▲▲▲▲	208,444,462.50	1.30
<b>-พัฒนาอสังหาริมทรัพย์</b>			
บมจ.เซ็นทรัลพัฒนา	▲▲▲▲▲	504,921,875.00	3.15
บมจ.เอพี (ไทยแลนด์)	▲▲▲▲▲	136,676,916.80	0.85
บมจ.แอสเสท เวิร์ด คอร์ป	▲▲▲▲▲	257,560,960.00	1.61
บมจ.อมตะ คอร์ปอเรชั่น	▲▲▲▲▲	247,425,396.30	1.54
บมจ.แลนด์แอนด์เฮาส์	▲▲▲▲▲	130,947,992.00	0.82
บมจ. ศุภาลัย	▲▲▲▲▲	200,559,630.00	1.25
บมจ.ดับบลิวเอชเอ คอร์ปอเรชั่น	▲▲▲▲▲	188,552,640.00	1.18

## กองทุนเปิดเค หุ้นระยะยาวปันผล

รายละเอียดการลงทุน การกู้ยืมเงินและการก่อภาระผูกพันของ  
กองทุนเปิดเค หุ้นระยะยาวปันผล (ต่อ)  
ข้อมูล ณ วันที่ 28 กุมภาพันธ์ 2566

### รายละเอียดการลงทุน

	CG Scoring ปี 2565 (*)	มูลค่าตามราคา ตลาด	% NAV
-ขนส่งและโลจิสติกส์			
บมจ.ท่าอากาศยานไทย	▲▲▲▲▲	1,139,905,200.00	7.11
บมจ.ทางด่วนและรถไฟฟ้ากรุงเทพ	▲▲▲▲▲	112,768,600.00	0.70
บมจ.บีทีเอส กรุ๊ป โฮลดิ้งส์	▲▲▲▲▲	43,255,870.00	0.27
เงินฝาก		429,608,427.50	2.68
เงินวางประกันสำหรับตราสารอนุพันธ์		1,907,017.45	0.01
สินทรัพย์หรือหนี้สินอื่น		(90,104,833.19)	(0.56)
มูลค่าทรัพย์สินสุทธิ		<b>16,023,698,409.26</b>	<b>บาท</b>
อัตราส่วนหมุนเวียนการลงทุนของกองทุน (PTR) : 11.90%			






(\*) คำอธิบาย Corporate Governance Scoring หรือ “CG Scoring”

CG Scoring คือการวัดผลการกำกับดูแลกิจการที่ดีของบริษัทจดทะเบียนไทยโดยสมาคมส่งเสริมสถาบัน  
กรรมการบริษัทไทย (“IOD”)

โดยกรอบในการพิจารณาและน้ำหนักการให้คะแนนที่ใช้ในปี 2565 แบ่งออกเป็น 5 หมวดดังต่อไปนี้

- |   |     |
|---|-----|
| 1. สิทธิของผู้ถือหุ้น                       | 15% |
| 2. การปฏิบัติต่อผู้ถือหุ้นอย่างเท่าเทียมกัน | 10% |
| 3. การคำนึงถึงบทบาทของผู้มีส่วนได้เสีย      | 20% |
| 4. การเปิดเผยข้อมูลและความโปร่งใส           | 20% |
| 5. ความรับผิดชอบของคณะกรรมการ               | 35% |

โดย IOD จะทำการเผยแพร่รายชื่อเฉพาะบริษัทที่ได้คะแนนอยู่ในระดับ “ดี” ขึ้นไป ซึ่งมี 3 กลุ่มคือ “ดี”  
“ดีมาก” และ “ดีเลิศ” โดยใช้สัญลักษณ์ตามตารางดังกล่าวข้างล่าง

ช่วงคะแนน	สัญลักษณ์	ความหมาย
SCORE	Range Number of Logo	
90-100		ดีเลิศ
80-89		ดีมาก
70-79		ดี
60-69		ดีพอใช้
50-59		ผ่าน
ต่ำกว่า 50	No logo given	N/A

## กองทุนเปิดเค หุ้นระยะยาวปันผล

### รายงานสรุปจำนวนเงินลงทุนในตราสารแห่งนี้ เงินฝาก หรือตราสารกึ่งหนี้กึ่งทุน

กลุ่มของตราสาร	มูลค่าตามราคาตลาด	%NAV
(ก) ตราสารภาครัฐไทยและตราสารภาครัฐต่างประเทศ	0.00	0.00
(ข) ตราสารที่ธนาคารที่มีกฎหมายเฉพาะจัดตั้งขึ้น ธนาคารพาณิชย์ หรือบริษัทเงินทุน เป็นผู้ออก ผู้ส่งจ่าย ผู้รับรอง ผู้รับอวัล ผู้สลักหลัง หรือผู้ค้ำประกัน	429,608,427.50	2.68
(ค) ตราสารที่มีอันดับความน่าเชื่อถืออยู่ในอันดับ ที่สามารถลงทุนได้ (investment grade)	0.00	0.00
(ง) ตราสารที่มีอันดับความน่าเชื่อถืออยู่ในอันดับต่ำกว่า อันดับที่สามารถลงทุนได้ (investment grade) หรือ ตราสารที่ไม่ได้รับการจัดอันดับความน่าเชื่อถือ	0.00	0.00
(จ) ตราสารที่มีคุณสมบัติไม่ครบตามประกาศคณะกรรมการกำกับ ตลาดทุนที่ ทน.87/2558	0.00	0.00

### รายละเอียดและอันดับความน่าเชื่อถือของตราสารแห่งนี้เงินฝาก หรือ ตราสารกึ่งหนี้กึ่งทุนที่กองทุนลงทุนหรือมีไว้เป็นรายตัว

ประเภท	ผู้ออก	วันครบ กำหนด	อันดับ ความน่าเชื่อถือ ของตราสาร	อันดับ ความน่าเชื่อถือ ของผู้ออก/ ค้ำประกัน	มูลค่า หน้าตัว	มูลค่าตาม ราคาตลาด
1. เงินฝากธนาคาร	บมจ.ธนาคารกสิกรไทย		N/A	AA+(tha)		9,059,156.92
2. เงินฝากธนาคาร	บมจ.ธนาคารทหารไทยธนชาต		N/A	AA+(tha)		420,549,270.58

สัดส่วนเงินลงทุนขั้นสูงต่อมูลค่าทรัพย์สินสุทธิของกองทุนที่บริษัทจัดการตั้งไว้ในแผนการลงทุนสำหรับกลุ่มตราสารตาม (ง) เท่ากับ 0.00%

---

**คำอธิบายการจัดอันดับความน่าเชื่อถือของสถาบันจัดอันดับความน่าเชื่อถือ  
บริษัท ฟิทช์ เรตติ้งส์ (ประเทศไทย) จำกัด**

**อันดับความน่าเชื่อถือระยะยาวสำหรับประเทศไทย**

**AAA (tha)**

‘AAA’ แสดงถึงระดับความน่าเชื่อถือขั้นสูงสุดของอันดับความน่าเชื่อถือภายในประเทศไทย ซึ่งกำหนดโดยฟิทช์โดยอันดับความน่าเชื่อถือนี้จะมอบให้กับอันดับความน่าเชื่อถือที่มีความเสี่ยง “น้อยที่สุด” เมื่อเปรียบเทียบกับผู้ออกตราสารหรือตราสารอื่นในประเทศไทย และโดยปกติแล้ว จะกำหนดให้แก่ตราสารทางการเงินที่ออกหรือค้ำประกันโดยรัฐบาล

**AA (tha)**

‘AA’ แสดงถึงระดับความน่าเชื่อถือขั้นสูงมากเมื่อเปรียบเทียบกับผู้ออกตราสารหรือตราสารอื่นในประเทศไทย โดยระดับความน่าเชื่อถือของตราสารทางการเงินขั้นนี้ต่างจากผู้ออกตราสารหรือตราสารอื่นที่ได้รับการจัดอันดับความน่าเชื่อถือขั้นสูงสุดของประเทศไทยเพียงเล็กน้อย

**A (tha)**

‘A’ แสดงถึงระดับความน่าเชื่อถือขั้นสูงเมื่อเปรียบเทียบกับผู้ออกตราสารหรือตราสารอื่นในประเทศไทย อย่างไรก็ตาม การเปลี่ยนแปลงของสถานการณ์หรือสภาพทางเศรษฐกิจอาจมีผลกระทบต่อความสามารถในการชำระหนี้โดยตรงตามกำหนดของตราสารทางการเงินเหล่านี้มากกว่าตราสารอื่นที่ได้รับการจัดอันดับความน่าเชื่อถือในประเภทที่สูงกว่า

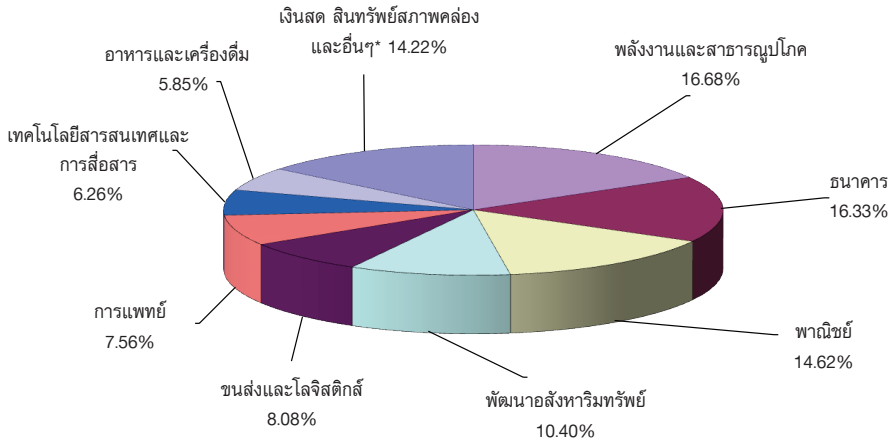
**BBB (tha)**

‘BBB’ แสดงถึงระดับความน่าเชื่อถือขั้นปานกลางเมื่อเปรียบเทียบกับผู้ออกตราสารอื่นในประเทศไทย อย่างไรก็ตาม มีความเป็นไปได้มากกว่าการเปลี่ยนแปลงของสถานการณ์หรือสภาพทางเศรษฐกิจจะส่งผลกระทบต่อความสามารถในการชำระหนี้ได้ตรงตามกำหนดเวลาของตราสารทางการเงินเหล่านี้มากกว่าตราสารอื่นที่ได้รับการจัดอันดับความน่าเชื่อถือในประเภทที่สูงกว่า

เครื่องบ่งชี้พิเศษสำหรับประเทศไทย “tha” จะถูกระบุไว้ต่อจากอันดับความน่าเชื่อถือทุกอันดับ เพื่อแยกความแตกต่างออกจากการจัดอันดับความน่าเชื่อถือระดับสากล เครื่องหมาย “+” หรือ “-” อาจจะถูกระบุไว้เพิ่มเติมต่อจากอันดับความน่าเชื่อถือสำหรับประเทศหนึ่งๆ เพื่อแสดงถึงสถานะย่อยโดยเปรียบเทียบกันภายในอันดับความน่าเชื่อถือชั้นหลัก ทั้งนี้ จะไม่มีการระบุสัญลักษณ์ต่อท้ายดังกล่าวสำหรับอันดับความน่าเชื่อถืออันดับ “AAA(tha)” หรืออันดับที่ต่ำกว่า “CCC(tha)” สำหรับอันดับความน่าเชื่อถือในระยะยาว

## กองทุนเปิดเค หุ้นระยะยาวปันผล

### สัดส่วนการลงทุนในหลักทรัพย์ประเภทต่างๆ 8 อันดับแรก กองทุนเปิดเค หุ้นระยะยาวปันผล ณ วันที่ 28 กุมภาพันธ์ 2566



\* เงินสดและสินทรัพย์สภาพคล่อง + สินทรัพย์อื่น (เช่น ลูกหนี้จากการขายหลักทรัพย์ ค่าใช้จ่ายรอตัดบัญชี) - หนี้สิน (เช่น เจ้าหนี้จากการซื้อหลักทรัพย์ ค่าใช้จ่ายค้างจ่าย)

**ค่านายหน้าซื้อขายหลักทรัพย์**  
**ตั้งแต่วันที่ 1 กันยายน 2565 ถึงวันที่ 28 กุมภาพันธ์ 2566**

อันดับ	ชื่อ	ค่านายหน้า (บาท)	อัตราส่วน ค่านายหน้า
1	บริษัทหลักทรัพย์ กลีกรไทย จำกัด (มหาชน)	1,079,160.49	19.73%
2	บริษัทหลักทรัพย์ เครดิต สวิส (ประเทศไทย) จำกัด	723,345.92	13.22%
3	บริษัทหลักทรัพย์ เกียรตินาคินภัทร จำกัด (มหาชน)	460,821.71	8.42%
4	บริษัท หลักทรัพย์ ซีจีเอส-ซีไอเอ็มบี (ประเทศไทย) จำกัด	442,590.88	8.09%
5	บริษัทหลักทรัพย์ ยูบีเอส (ประเทศไทย) จำกัด	313,198.15	5.72%
6	บริษัทหลักทรัพย์ กรุงศรี จำกัด (มหาชน)	311,139.91	5.69%
7	บริษัทหลักทรัพย์ ทิสโก้ จำกัด	306,796.77	5.61%
8	บริษัทหลักทรัพย์ ธนชาต จำกัด (มหาชน)	304,106.92	5.56%
9	บริษัทหลักทรัพย์ ซิตีคอร์ป (ประเทศไทย) จำกัด	290,619.16	5.31%
10	บริษัทหลักทรัพย์ อินโนเวสต์ เอกซ์ จำกัด	219,548.56	4.01%
11	อื่นๆ	1,019,649.46	18.64%
<b>รวม</b>		<b>5,470,977.93</b>	<b>100.00%</b>

## กองทุนเปิดเค หุ้นระยะยาวปันผล

แบบแสดงค่าใช้จ่ายที่เรียกเก็บจากกองทุนรวม  
ของรอบระยะเวลาตั้งแต่วันที่ 1 กันยายน 2565 ถึงวันที่ 28 กุมภาพันธ์ 2566

ค่าใช้จ่ายที่เรียกเก็บจากกองทุน* (Fund's Direct Expense)	จำนวนเงิน (ล้านบาท)	ร้อยละของมูลค่า ทรัพย์สินสุทธิ
ค่าธรรมเนียมการจัดการ(Management Fee)	153,540.37	0.93
ค่าธรรมเนียมผู้ดูแลผลประโยชน์(Trustee Fee)	2,456.65	0.01
ค่านายทะเบียน(Registrar Fee)	10,528.48	0.06
ค่าใช้จ่ายในการจ่ายเงินปันผล(Dividend Payment Expense)	1,405.08	0.01
ค่าโฆษณา ประชาสัมพันธ์ และส่งเสริมการขายในช่วงเสนอขายหน่วยลงทุนครั้งแรก	ไม่มี	ไม่มี
ค่าโฆษณา ประชาสัมพันธ์ และส่งเสริมการขายหลังเสนอขายหน่วยลงทุนครั้งแรก	ไม่มี	ไม่มี
ค่าใช้จ่ายอื่นๆ(Other Expenses**)	631.72	0.00
รวมค่าใช้จ่ายทั้งหมด(Total Fund's Direct Expenses)	168,562.30	1.01

\* ค่าธรรมเนียมและค่าใช้จ่ายที่หักจากกองทุนรวมได้รวมภาษีมูลค่าเพิ่มแล้ว

\*\* ค่าใช้จ่ายอื่นที่ < ร้อยละ 0.01 ของมูลค่าทรัพย์สินสุทธิ

\*\*\* ไม่รวมค่านายหน้าซื้อขายหลักทรัพย์และค่าธรรมเนียมต่างๆ ที่เกิดขึ้นจากการซื้อขายหลักทรัพย์



ข้อมูลการลงทุนที่ไม่เป็นไปตามนโยบายการลงทุนในรอบระยะเวลาที่กำหนด

-ไม่มี-

**ประวัติการจ่ายเงินปันผล KDLTF-A(D)**

ครั้งที่	1	2	3	4	รวม
บาท/หน่วย	0.28	0.11	0.18	0.24	0.81
วัน XD	1/3/64	31/8/64	28/2/65	31/8/65	
วันจ่ายเงินปันผล	15/3/64	14/9/64	14/3/65	14/9/65	

**ประวัติการจ่ายเงินปันผล KDLTF-C(L)**

ครั้งที่	1	2	3	4	5	6	7
บาท/หน่วย	0.35	0.22	0.22	0.06	0.76	0.36	0.36
วัน XD	28/2/48	28/2/49	31/8/49	28/2/50	31/8/50	29/2/51	31/8/52
วันจ่ายเงินปันผล	25/3/48	27/3/49	27/9/49	28/3/50	27/9/50	27/3/51	25/9/52

ครั้งที่	8	9	10	11	12	13	14
บาท/หน่วย	0.20	1.15	0.27	0.27	0.59	0.19	1.00
วัน XD	2/3/53	31/3/53	28/2/54	31/8/54	28/2/55	31/8/55	28/2/56
วันจ่ายเงินปันผล	29/3/53	24/9/53	14/3/54	14/9/54	14/3/55	14/9/55	14/3/56

ครั้งที่	15	16	17	18	19	20	21
บาท/หน่วย	0.14	0.84	0.11	0.40	0.16	0.61	0.63
วัน XD	28/2/57	1/9/57	2/3/58	31/8/58	29/2/59	31/8/59	31/8/60
วันจ่ายเงินปันผล	14/3/57	12/9/57	13/3/58	14/9/58	14/3/59	14/9/59	14/9/60

ครั้งที่	22	23	24	25	26	27	28
บาท/หน่วย	0.94	0.13	0.41	0.14	0.29	0.49	0.21
วัน XD	28/2/61	28/2/62	2/9/62	2/3/63	31/8/63	1/3/64	31/8/64
วันจ่ายเงินปันผล	14/3/61	14/3/62	13/9/62	13/3/63	14/9/63	15/3/64	14/9/64

ครั้งที่	29	30	31	รวม
บาท/หน่วย	0.17	0.24	0.12	12.03
วัน XD	28/2/65	31/8/65	28/2/66	
วันจ่ายเงินปันผล	14/3/65	14/9/65	14/3/66	

รายชื่อบุคคลที่เกี่ยวข้องที่มีการทำธุรกรรมกับ  
กองทุนเปิดเค หุ้นระยะยาวปันผล  
สำหรับระยะเวลาตั้งแต่วันที่ 1 กันยายน 2565 ถึงวันที่ 28 กุมภาพันธ์ 2566

1. บมจ.หลักทรัพย์กสิกรไทย

ผู้ลงทุนสามารถตรวจสอบรายละเอียดการทำธุรกรรมกับบุคคลที่เกี่ยวข้องกับกองทุนรวมได้ที่บริษัทจัดการโดยตรง หรือที่ website ของบริษัทจัดการที่ <http://www.kasikornasset.com> หรือที่ Website ของสำนักงาน ก.ล.ต. ที่ <http://www.sec.or.th>

ข้อมูลการดำเนินการใช้สิทธิออกเสียงในที่ประชุมผู้ถือหุ้นในนามกองทุนรวมของรอบปีปฏิทินล่าสุด

สามารถตรวจสอบข้อมูลได้จาก Website : [www.kasikornasset.com](http://www.kasikornasset.com)

การรับผลประโยชน์ตอบแทนเนื่องจากการที่กองทุนใช้บริการบุคคลอื่น

บริษัท	กลยุทธ์การลงทุน บทวิเคราะห์ที่ และข้อมูลข่าวสาร	จัด เยี่ยมชม บริษัท	สัมมนา	หุ้นจอง
บริษัทหลักทรัพย์ บัวหลวง จำกัด (มหาชน)	X	X	-	X
บริษัทหลักทรัพย์ ซี ไอ เอ็ม บี (ประเทศไทย) จำกัด	X	X	-	-
บริษัทหลักทรัพย์ ซี แอล เอส เอ (ประเทศไทย) จำกัด	X	X	-	-
บริษัทหลักทรัพย์ โนมูระ พัฒนสิน จำกัด (มหาชน)	X	X	-	-
บริษัทหลักทรัพย์ เครดิตสวิส (ประเทศไทย) จำกัด	X	X	-	-
บริษัทหลักทรัพย์ ซิตี คอร์ป (ประเทศไทย)	X	X	-	-
บริษัทหลักทรัพย์ ดีบีเอส วิกเคอร์ส (ประเทศไทย) จำกัด	X	X	-	X
บริษัทหลักทรัพย์ ฟินันเซีย ไซรัส จำกัด (มหาชน)	X	X	-	X
บริษัทหลักทรัพย์ อินโนเวสต์ เอกซ์ จำกัด	X	X	X	-
บริษัทหลักทรัพย์ เจ.พี.มอร์แกน (ประเทศไทย) จำกัด	X	X	-	-
บริษัทหลักทรัพย์ เคจีไอ (ประเทศไทย) จำกัด (มหาชน)	X	X	-	-
บริษัทหลักทรัพย์ เกียรตินาคินภัทร จำกัด (มหาชน)	X	X	-	X
บริษัทหลักทรัพย์ กลีกรไทย จำกัด (มหาชน)	X	X	-	X
บริษัทหลักทรัพย์ กรุงศรี จำกัด (มหาชน)	X	X	-	-
บริษัทหลักทรัพย์ แมคควอรี (ประเทศไทย) จำกัด	X	X	-	-
บริษัทหลักทรัพย์ เมย์แบงก์ (ประเทศไทย) จำกัด (มหาชน)	X	X	-	-
บริษัทหลักทรัพย์ อาร์เอชบี (ประเทศไทย) จำกัด (มหาชน)	X	-	-	-
บริษัทหลักทรัพย์ ธนชาติ จำกัด (มหาชน)	X	X	-	-
บริษัทหลักทรัพย์ ทีลโก้ จำกัด	X	X	-	X
บริษัทหลักทรัพย์ ยูบีเอส (ประเทศไทย) จำกัด	X	X	-	-
บริษัทหลักทรัพย์ ยูโอบี เคย์เฮียน (ประเทศไทย) จำกัด (มหาชน)	X	X	-	-

(รอบระยะเวลาบัญชี 1 มีนาคม 2565 - 1 กุมภาพันธ์ 2566)



หลักทรัพย์จัดการกองทุนกสิกรไทย

开泰基金管理 KASIKORN ASSET MANAGEMENT

บริษัทหลักทรัพย์จัดการกองทุน กสิกรไทย จำกัด

อาคารธนาคารกสิกรไทย ชั้น 6 และ ชั้น 12

เลขที่ 400/22 ถนนพหลโยธิน แขวงสามเสนใน เขตพญาไท กรุงเทพฯ 10400

โทรศัพท์ 02-6733888 โทรสาร 02-6733988