



KASIKORNTHAI

รายงานรอบระยะเวลา 6 เดือนแรก

กองทุนเปิดเค หุ้นทุนบริพัตรเพื่อการเลี้ยงชีพ

สำหรับรอบระยะเวลาบัญชี

ตั้งแต่วันที่ 1 พฤศจิกายน 2565 ถึงวันที่ 30 เมษายน 2566

กองทุนเปิดเค หุ้นทุนบริพัตรเพื่อการเลี้ยงชีพ (KFLRMF)

รายงานรอบระยะเวลา 6 เดือนแรก กองทุนรวมกสิกรไทย
ณ 30 เมษายน 2566

หลักทรัพย์จัดการกองทุนกสิกรไทย
开基基金管理 KASIKORN ASSET MANAGEMENT



บริการทุกระดับประทับใจ

กองทุนเปิดเค หุ้นทุนบริพัตรเพื่อการเลี้ยงชีพ
สำหรับรอบระยะเวลาตั้งแต่วันที่ 1 พฤศจิกายน 2565 ถึงวันที่ 30 เมษายน 2566

เรียน ท่านผู้ถือหุ้นลงทุน

KAsset ขอนำเสนอ “รายงานรอบระยะเวลา 6 เดือนแรก กองทุนเปิดเค หุ้นทุนบริพัตรเพื่อการเลี้ยงชีพ (K Flexible Equity RMF: KFLRMF) เพื่อรายงานผลการดำเนินงานย้อนหลัง สัดส่วนการลงทุน ตลอดจนงบการเงินของกองทุนดังกล่าวตั้งแต่วันที่ 1 พฤศจิกายน 2565 ถึงวันที่ 30 เมษายน 2566

KAsset ขอขอบคุณที่ท่านได้มอบความไว้วางใจเลือกลงทุนกับบริษัท และเราก็คือเป็นภารกิจอันสำคัญยิ่งที่จะบริหารจัดการกองทุนให้มีผลการดำเนินงานที่ตีบนความเสี่ยงที่ยอมรับได้ ภายใต้หลักธรรมาภิบาล พร้อมทั้งพัฒนารูปแบบการลงทุนที่หลากหลาย เพื่อตอบสนองความต้องการในการลงทุนอย่างต่อเนื่อง โดยท่านสามารถสอบถามข้อมูลเกี่ยวกับกองทุนรวมเพิ่มเติมได้ที่ส่วนบริการผู้ลงทุน KAsset Contact Center โทร. 02-6733888 หรือ www.kasikornasset.com

ขอแสดงความนับถือ

KAsset

บริษัทหลักทรัพย์จัดการกองทุน กลีกรไทย จำกัด

รู้ระดับความเสี่ยง เลือกลงทุนอย่างมั่นใจ

ตอบ “CUSTOMER RISK PROFILE” ก่อนลงทุน

ตั้งแต่ 1 ก.ค. 2554 ผู้ลงทุน **ทุกท่าน** จะต้องทำแบบสอบถามเพื่อประเมินความเสี่ยงในการลงทุน (Customer Risk Profile) ตามข้อกำหนดของสำนักงาน ก.ล.ต. เพื่อประโยชน์ในการทำธุรกรรมกองทุนรวมได้อย่างต่อเนื่อง

โดยท่านสามารถตอบแบบสอบถาม Customer Risk Profile ก่อนทำการซื้อกองทุนรวมได้ที่ธนาคารกสิกรไทยทุกสาขา ทั้งนี้ ด้วยข้อกำหนดดังกล่าว ธนาคารจึงขอระงับการทำรายการซื้อ/ขายกองทุนผ่านช่องทางอิเล็กทรอนิกส์ 2 ช่องทาง ได้แก่ K-ATM (บริการธนาคารทางเอทีเอ็มกสิกรไทย) และ K-Contact Center (บริการธนาคารทางโทรศัพท์กสิกรไทย) เป็นการชั่วคราว

สำหรับช่องทางการลงทุนผ่าน K-Cyber Invest (บริการลงทุนในกองทุนรวมทางอินเทอร์เน็ต กสิกรไทย) ทาง www.kasikornasset.com ยังคงเปิดให้บริการปกติ

สอบถามรายละเอียดเพิ่มเติมติดต่อ KAsset Contact Center 02-6733888

รองรับกองทุนสำรองเลี้ยงชีพ

กองทุนเบ็ดเตล็ด หุ้นทุนบริพัตรเพื่อการเลี้ยงชีพ (K Flexible Equity RMF: KFLRMF)

ประเภทกองทุน	<ul style="list-style-type: none">กองทุนรวมผสมแบบไม่กำหนดสัดส่วนการลงทุนในตราสารทุนกองทุนรวมที่มีนโยบายเปิดให้มีการลงทุนในกองทุนรวมอื่นภายใต้บลจ. เดียวกันกองทุนรวมเพื่อการเลี้ยงชีพ (RMF)
อายุโครงการ	ไม่กำหนด
วันที่จดทะเบียนกองทุน	19 ธันวาคม 2544
รอบระยะเวลาบัญชี	1 พฤศจิกายน - 31 ตุลาคม

นโยบายการลงทุน

กองทุนมีนโยบายที่จะกระจายการลงทุนในตราสารแห่งทุน ตราสารกึ่งหนี้กึ่งทุน ตราสารแห่งหนี้ และหรือเงินฝากรวมทั้งหลักทรัพย์และทรัพย์สินอื่นหรือการขาดดุลโดยวิธีอื่นที่ไม่ขัดต่อกฎหมาย ก.ล.ด. อย่างไรก็ดี อย่างใดอย่างหนึ่งหรือหลายอย่างตั้งแต่ร้อยละ 0 ถึงร้อยละ 100 ของมูลค่าทรัพย์สินสุทธิของกองทุนโดยจัดสัดส่วนการลงทุนให้เหมาะสมกับสภาพการณ์ลงทุนในแต่ละขณะ ทั้งนี้ กองทุนอาจจะลงทุนในสัญญาซื้อขายล่วงหน้าเพื่อการเพิ่มประสิทธิภาพการบริหารการลงทุน (Efficient Portfolio Management) อย่างไรก็ตาม กองทุนจะไม่ลงทุนในตราสารที่มีลักษณะของสัญญาซื้อขายล่วงหน้าแฝง (Structured Note) อื่นนอกเหนือจากตราสารที่มีสัญญาซื้อขายล่วงหน้าแฝง (Structured Note) ที่มีลักษณะเป็นตราสารหนี้ที่ผู้ออกมีสิทธิในการบังคับไถ่ถอนคืนก่อนกำหนด (callable) หรือตราสารหนี้ที่ผู้ออกมีสิทธิเรียกให้ผู้ออกชำระหนี้คืนก่อนกำหนด (puttable) โดยมีการกำหนดผลตอบแทนไว้แน่นอนหรือเป็นอัตราที่ผันแปรตามอัตราดอกเบี้ยของสถาบันการเงินหรืออัตราดอกเบี้ยอื่น และไม่มีการกำหนดเงื่อนไขการจ่ายผลตอบแทนที่อ้างอิงกับปัจจัยอ้างอิงอื่นเพิ่มเติม

นอกจากนี้ กองทุนอาจลงทุนในหน่วยลงทุนของกองทุนรวม ซึ่งอยู่ภายใต้การบริหารของบริษัทจัดการได้ โดยไม่จำกัดอัตราส่วน โดยการลงทุนในหน่วยลงทุนดังกล่าวต้องอยู่ภายใต้กรอบนโยบายการลงทุนของกองทุน ซึ่งเป็นไปตามหลักเกณฑ์เงื่อนไขที่สำนักงานคณะกรรมการ ก.ล.ด. กำหนด ทั้งนี้ กองทุนปลายทางไม่สามารถลงทุนย้อนกลับในกองทุนต้นทาง (circle investment) และกองทุนปลายทางไม่สามารถลงทุนต่อในกองทุนอื่นภายใต้ บลจ. เดียวกันอีก (cascade investment)

นโยบายการจ่ายเงินปันผล

ไม่มีนโยบายจ่ายเงินปันผล

ผู้ดูแลผลประโยชน์

ธนาคารทหารไทยธนชาติ จำกัด (มหาชน)

นายทะเบียน

บมจ. ธนาคารกสิกรไทย

ปก.ปกท. 23/1001

8 พฤษภาคม 2566

ความเห็นของผู้ดูแลผลประโยชน์

เรียน ผู้ถือหน่วยลงทุน
กองทุนเปิดเค หุ้นทุนบริพัตรเพื่อการเลี้ยงชีพ

ธนาคารทหารไทยธนชาต จำกัด (มหาชน) ในฐานะผู้ดูแลผลประโยชน์ของกองทุนเปิดเค หุ้นทุนบริพัตรเพื่อการเลี้ยงชีพ ได้ปฏิบัติหน้าที่ดูแลการจัดการของกองทุนดังกล่าว ซึ่งบริหารและจัดการ โดย บริษัทหลักทรัพย์จัดการกองทุน กสิกรไทย จำกัด สำหรับรอบระยะเวลาบัญชี ตั้งแต่วันที่ 1 พฤศจิกายน พ.ศ. 2565 ถึงวันที่ 30 เมษายน พ.ศ. 2566 นั้น

ธนาคารฯ เห็นว่า บริษัทหลักทรัพย์จัดการกองทุน กสิกรไทย จำกัด ได้ปฏิบัติหน้าที่ในการบริหารและจัดการ กองทุนเปิดเค หุ้นทุนบริพัตรเพื่อการเลี้ยงชีพ โดยถูกต้องตามที่ควร ตามวัตถุประสงค์ที่ได้กำหนดไว้ในโครงการจัดการที่ได้รับอนุมัติจากสำนักงานคณะกรรมการกำกับหลักทรัพย์และตลาดหลักทรัพย์ และภายใต้พระราชบัญญัติหลักทรัพย์และตลาดหลักทรัพย์ พ.ศ. 2535


(มนตรีวรรณ อิงควิธาน)

ผู้ดูแลผลประโยชน์

ธนาคารทหารไทยธนชาต จำกัด (มหาชน)

**ความเห็นของบริษัทจัดการกองทุนรวมเกี่ยวกับการลงทุนเพื่อเป็นทรัพย์สินของกองทุนรวม
สำหรับรอบระยะเวลาบัญชีตั้งแต่วันที่ 1 พฤศจิกายน 2565 ถึงวันที่ 30 เมษายน 2566**

ณ สิ้นเดือนเมษายน 2566 กองทุนมีสัดส่วนการลงทุนในตราสารทุนประมาณร้อยละ 91.30 ของมูลค่าทรัพย์สินสุทธิ หมวดอุตสาหกรรมที่กองทุนลงทุนสูงกว่าสัดส่วนของตลาดฯ (Overweight) ได้แก่ การท่องเที่ยวและสันทนาการ พัฒนาอสังหาริมทรัพย์ ขนส่งและโลจิสติกส์ อาหารและเครื่องดื่ม ธนาकार หมวดอุตสาหกรรมที่กองทุนลงทุนใกล้เคียงกับสัดส่วนของตลาดฯ (Neutral) ได้แก่ เงินทุนและหลักทรัพย์ บริการรับเหมาก่อสร้าง ปิโตรเคมีและเคมีภัณฑ์ พาณิชยีสื่อและสิ่งพิมพ์ หมวดอุตสาหกรรมที่กองทุนลงทุนน้อยกว่าสัดส่วนของตลาดฯ (Underweight) ได้แก่ พลังงานและสาธารณูปโภค ชิ้นส่วนอิเล็กทรอนิกส์ เทคโนโลยีสารสนเทศและการสื่อสาร การแพทย์ ประกันภัยและประกันชีวิต วัสดุก่อสร้าง บรรจุกภัณฑ์

การเปลี่ยนแปลงที่เกิดขึ้นในรอบบัญชีปัจจุบันเมื่อเทียบกับรอบบัญชีก่อนหน้า

ณ สิ้นเดือนเมษายน 2566 กองทุนมีสัดส่วนการลงทุนในตราสารทุนประมาณร้อยละ 91.30 ของมูลค่าทรัพย์สินสุทธิ ลดลงเมื่อเปรียบเทียบกับ ณ สิ้นเดือนตุลาคม 2565 ซึ่งกองทุนลงทุนในตราสารทุนประมาณร้อยละ 94.07 ของมูลค่าทรัพย์สินสุทธิ โดยหมวดอุตสาหกรรมที่ลงทุนเพิ่มสูงขึ้น ได้แก่ พาณิชยีสื่อ ปิโตรเคมีและเคมีภัณฑ์ การท่องเที่ยวและสันทนาการ เทคโนโลยีสารสนเทศและการสื่อสาร วัสดุก่อสร้าง บรรจุกภัณฑ์ และปรับลดการลงทุนในหมวดการแพทย์ พลังงานและสาธารณูปโภค เงินทุนและหลักทรัพย์ ขนส่งและโลจิสติกส์ ธนาकार พัฒนาอสังหาริมทรัพย์ ชิ้นส่วนอิเล็กทรอนิกส์ ประกันภัยและประกันชีวิต อาหารและเครื่องดื่ม สื่อและสิ่งพิมพ์ บริการรับเหมาก่อสร้าง

ผลการดำเนินงานของกองทุนหลัก

ไม่มี

กองทุนเปิดเค หุ้นทุนบริพัตรเพื่อการเลี้ยงชีพ



ผลการดำเนินงานของกองทุนเปิดเค หุ้นทุนบริพัตรเพื่อการเลี้ยงชีพ Fund Performance of K Flexible Equity RMF

(1) ผลการดำเนินงานตามปีปฏิทินย้อนหลัง/Calendar Year Performance

หน่วย : % ต่อปี (% p.a.)

ปี/Year	2556 (2013)	2557 (2014)	2558 (2015)	2559 (2016)	2560 (2017)	2561 (2018)	2562 (2019)	2563 (2020)	2564 (2021)	2565 (2022)
ผลตอบแทนกองทุนรวม/Fund Return	-3.06	18.25	-8.42	11.49	17.13	-9.32	1.48	-7.15	18.97	2.22
ผลตอบแทนดัชนีชี้วัด/Benchmark Return	-0.23	12.36	-4.02	12.40	12.87	-5.68	3.89	-2.75	13.20	2.84
ความผันผวน (Standard deviation) ของผลการดำเนินงาน/Fund Standard Deviation	22.21	13.24	12.83	13.72	7.38	11.33	8.78	28.57	13.24	12.06
ความผันผวน (Standard deviation) ของดัชนีชี้วัด/Benchmark Standard Deviation	10.72	6.48	6.91	7.16	4.21	9.03	7.05	22.42	9.03	8.29

(2) ผลการดำเนินงานย้อนหลัง ณ วันที่ 28 เมษายน 2566/Performance as of 28 Apr 2023

	Year to Date	3 เดือน (3 Months)	6 เดือน (6 Months)	1 ปี (% ต่อปี) 1 Year (% p.a.)	3 ปี (% ต่อปี) 3 Years (% p.a.)	5 ปี (% ต่อปี) 5 Years (% p.a.)	10 ปี (% ต่อปี) 10 Years (% p.a.)	*10/2000 Since Inception Return (% p.a.)
ผลตอบแทนกองทุนรวม/Fund Return	-5.34	-5.05	-1.45	-5.36	7.90	-0.69	1.07	10.65
ผลตอบแทนดัชนีชี้วัด/Benchmark Return	-5.28	-5.40	-2.40	-3.89	6.57	0.54	2.80	N/A
ความผันผวน (Standard deviation) ของผลการดำเนินงาน (% ต่อปี)/Fund Standard Deviation (% p.a.)	11.50	12.52	10.73	11.70	14.65	16.42	15.36	19.82
ความผันผวน (Standard deviation) ของดัชนีชี้วัด (% ต่อปี)/Benchmark Standard Deviation (% p.a.)	8.73	9.61	7.99	8.43	10.24	12.56	10.30	N/A

คำชี้แจง
ดัชนีชี้วัดผลตอบแทนรวมของหลักทรัพย์ที่จดทะเบียนในไทย (SET TRU (75% Total Return of Thailand Short-term Government Bond Index (12.5%) และ Total Return of Thailand Government Bond Index 0 ปี 1-3 ปี (12.5%) * ส่วนที่เหลือ 25% ของดัชนีชี้วัดผลตอบแทนรวมของหลักทรัพย์ที่จดทะเบียนในไทย (SET TRU (90%) กับดัชนีชี้วัดของตลาดตราสารหนี้รัฐบาลของประเทศไทย (THAI GOVERNMENT BOND INDEX (2.5%) และดัชนีชี้วัดของดัชนีชี้วัดดัชนีชี้วัดของรัฐบาลไทย (10%)) และดัชนีชี้วัดของตลาดตราสารหนี้ต่างประเทศ (10%)) และดัชนีชี้วัดของตลาดตราสารหนี้ต่างประเทศ (10%))

Benchmark
The composite index of 75% SET TRU 12.5% Total Return of Thailand Short-term Government Bond Index and 12.5% Total Return of Thailand Government Bond Index (1-3 Years)* Plus to 1 Aug 2017, the Fund's benchmark was the composite index of 90% SET TRU 25% Total Return of Thailand Government Bond Index/ 25% average weighted of 1 year fixed deposit rate of individual quoted by BBL, KBANK and SCB. The previous and current benchmark are geometrically linked together.

ผลการดำเนินงานของกองทุนเปิดเค หุ้นทุนบริพัตรเพื่อการเลี้ยงชีพ ณ วันที่ 28 เมษายน 2566 N/A
เนื่องจากการคำนวณชี้วัดผลตอบแทนรวมของกองทุนรวม (Total Return Index) ไม่รวมค่าธรรมเนียม

N/A will be reported for benchmark return and standard deviation since inception period due to unavailable Total Return Index data for calculation in each period.

ผลการดำเนินงานในอดีตของกองทุนรวม มิได้เป็นชี้แจงถึงผลการดำเนินงานในอนาคต (Past performance is not indicative of future results).

เอกสารการวัดผลการดำเนินงานของกองทุนรวมฉบับนี้จัดทำขึ้นตามมาตรฐานการวัดผลการดำเนินงานของกองทุนรวมของสมาคมบริษัทจัดการลงทุน (The fund performance document is prepared in accordance with AIMC standards).

บริการลูกค้าระดับประทับใจ

กองทุนเปิดเค หุ้นทุนบริพัตรเพื่อการเลี้ยงชีพ
งบแสดงฐานะการเงิน
ณ วันที่ 30 เมษายน 2566

บาท

สินทรัพย์	
เงินลงทุนแสดงด้วยมูลค่ายุติธรรม	12,946,201,978.57
เงินฝากธนาคาร	1,144,387,054.71
เงินวางประกันตราสารอนุพันธ์	97,471,428.33
ลูกหนี้	
จากการขายสินทรัพย์	14,146.08
จากดอกเบี้ย	543,960.32
จากเงินปันผล	89,819,520.45
จากการสับเปลี่ยนหน่วยลงทุนระหว่างกองทุน	6,496,755.27
ลูกหนี้อื่น	0.01
รวมสินทรัพย์	14,284,934,843.74
หนี้สิน	
เจ้าหนี้	
จากการขายสินทรัพย์	71,311,448.38
จากการรับซื้อคืนหน่วยลงทุน	10,027,381.52
ค่าใช้จ่ายค้างจ่าย	23,962,650.43
หนี้สินอื่น	705,321.87
รวมหนี้สิน	106,006,802.20
สินทรัพย์สุทธิ	14,178,928,041.54
สินทรัพย์สุทธิ	
ทุนที่ได้รับจากผู้ถือหน่วยลงทุน	1,629,663,728.84
กำไรสะสม	
บัญชีรับสมมูล	3,308,393,502.17
กำไรสะสมจากการดำเนินงาน	9,240,870,810.53
สินทรัพย์สุทธิ	14,178,928,041.54
สินทรัพย์สุทธิต่อหน่วย	87.0052
จำนวนหน่วยลงทุนที่จำหน่ายแล้วทั้งหมด ณ วันสิ้นปี (หน่วย)	162,966,372.8842

กองทุนเปิดเค หุ้นทุนบริพัตรเพื่อการเลี้ยงชีพ

กองทุนเปิดเค หุ้นทุนบริพัตรเพื่อการเลี้ยงชีพ งบประกอบรายละเอียดเงินลงทุน ณ วันที่ 30 เมษายน 2566

การแสดงรายละเอียดเงินลงทุนใช้การจัดกลุ่มตามประเภทของเงินลงทุนและประเภทอุตสาหกรรม

	จำนวนเงินต้น/ จำนวนหน่วย (,000)	มูลค่ายุติธรรม บาท (,000)	% เงินลงทุน
หลักทรัพย์หุ้นจดทะเบียน			
หุ้นสามัญ และทรัสต์			
ธนาคาร			
บมจ.ธนาคารกรุงเทพ	3,787.90	594,700.30	4.59
บมจ.ธนาคารกรุงไทย	4,908.70	613,587.50	4.74
บมจ.เอสซีบี เอกซ์	4,985.70	516,019.95	3.99
รวมธนาคาร		<u>1,724,307.75</u>	<u>13.32</u>
วัสดุก่อสร้าง			
บมจ.ปูนซิเมนต์ไทย	1,103.30	346,436.20	2.68
ปิโตรเคมีและเคมีภัณฑ์			
บมจ.พีทีที โกลบอล เคมิคอล	6,893.50	286,080.25	2.21
บมจ.อินโดรามา เวนเจอร์ส	1,771.40	60,227.60	0.47
รวมปิโตรเคมีและเคมีภัณฑ์		<u>346,307.85</u>	<u>2.68</u>
พาณิชย์			
บมจ. ซีพี ออลล์	12,606.70	816,283.82	6.31
บมจ.คอมเซเว่น	7,426.80	187,526.70	1.45
บมจ.เซ็นทรัล รีเทล คอร์ปอเรชั่น	7,926.60	354,715.35	2.74
บมจ.สยามแม็คโคร	4,184.00	157,946.00	1.22
บมจ.โฮมโปรดิกส์ เซ็นเตอร์	1,956.04	27,384.62	0.21
บริษัท คูโอม จำกัด	1,913.24	24,680.82	0.19
รวมพาณิชย์		<u>1,568,537.31</u>	<u>12.12</u>
เทคโนโลยีสารสนเทศและการสื่อสาร			
บมจ.ทรู คอร์ปอเรชั่น	15,665.52	124,540.88	0.96
บมจ.แอดวานซ์ อินโฟร์ เซอร์วิส	2,275.00	486,850.00	3.76
รวมเทคโนโลยีสารสนเทศและการสื่อสาร		<u>611,390.88</u>	<u>4.72</u>
ชิ้นส่วนอิเล็กทรอนิกส์			
บมจ.เคซีอี อิเล็กทรอนิกส์	5,883.00	223,554.00	1.73
พลังงานและสาธารณูปโภค			
บมจ. กัลฟ์ เอ็นเนอร์จี ดีเวลลอปเม้นท์	15,724.50	798,018.38	6.16
บมจ. โกลบอล เพาเวอร์ ซินเนอร์ยี	2,698.80	172,723.20	1.33
บมจ. บี.กริม เพาเวอร์	1,872.40	72,555.50	0.56
บมจ.ซีเค เพาเวอร์	8,586.70	32,801.19	0.25
บมจ.ไทยออยล์	4,217.72	196,123.84	1.51

กองทุนเปิดเค หุ้นทุนบริพัตรเพื่อการเลี้ยงชีพ
งบประกอบรายละเอียดเงินลงทุน (ต่อ)
ณ วันที่ 30 เมษายน 2566

การแสดงรายละเอียดเงินลงทุนใช้การจัดกลุ่มตามประเภทของเงินลงทุนและประเภทอุตสาหกรรม

	จำนวนเงินต้น/ จำนวนหน่วย (,000)	มูลค่ายุติธรรม บาท (,000)	% เงินลงทุน
บมจ.ปตท.	7,751.40	240,293.40	1.86
บมจ.ปตท.สำรวจและผลิตปิโตรเลียม	923.30	136,648.40	1.06
รวมพลังงานและสาธารณูปโภค		1,649,163.91	12.73
สื่อและสิ่งพิมพ์			
บมจ. เมเจอร์ ซินีเพล็กซ์ กรุ๊ป	1,140.70	18,479.34	0.14
บมจ.วีจีไอ	32,417.58	108,923.07	0.84
รวมสื่อและสิ่งพิมพ์		127,402.41	0.98
เงินทุนและหลักทรัพย์			
บมจ.เมืองไทย ลิสซิ่ง	624.70	21,239.80	0.16
บมจ.เงินติดล้อ	1,842.00	39,050.32	0.30
บมจ.เจ เอ็ม ที เน็ทเวิร์ค เซอร์วิสเชส	3,229.85	127,579.07	0.99
บมจ.บริหารสินทรัพย์ กรุงเทพพาณิชย์	16,304.20	215,215.44	1.66
บมจ.ศรีสวัสดิ์ คอร์ปอเรชั่น	3,400.43	188,724.09	1.46
รวมเงินทุนและหลักทรัพย์		591,808.72	4.57
อาหารและเครื่องดื่ม			
บมจ.คาราบาวกรุ๊ป	2,913.50	208,315.25	1.61
บมจ.โอสดสภา	1,472.30	43,432.85	0.34
บมจ.ไมเนอร์ อินเตอร์เนชั่นแนล	30,850.98	971,805.87	7.51
บมจ.ไอ-เทล คอร์ปอเรชั่น	1,752.60	35,928.30	0.28
รวมอาหารและเครื่องดื่ม		1,259,482.27	9.74
การแพทย์			
บมจ.กรุงเทพดุสิตเวชการ	12,033.40	351,976.95	2.72
บมจ.บางกอก เซน ฮอสปิทอล	1,411.10	30,620.87	0.24
บมจ.โรงพยาบาลบำรุงราษฎร์	309.10	73,565.80	0.57
รวมการแพทย์		456,163.62	3.53
การท่องเที่ยวและสันทนาการ			
บมจ.ดิ เอราวัณ กรุ๊ป	99,239.14	486,271.79	3.76
บมจ.โรงแรมเซ็นทรัลพลาซ่า	6,974.90	381,875.78	2.95
รวมการท่องเที่ยวและสันทนาการ		868,147.57	6.71
ประกันภัยและประกันชีวิต			
บมจ.ไทยประกันชีวิต	7,907.60	98,054.24	0.76
บรรจุก่อนที่			
บมจ. เอสซีจี แพคเกจจิ้ง	1,650.30	72,613.24	0.56

กองทุนเปิดเค หุ้นทุนบริพัตรเพื่อการเลี้ยงชีพ

กองทุนเปิดเค หุ้นทุนบริพัตรเพื่อการเลี้ยงชีพ งบประกอบรายละเอียดเงินลงทุน (ต่อ) ณ วันที่ 30 เมษายน 2566

การแสดงรายละเอียดเงินลงทุนใช้การจัดกลุ่มตามประเภทของเงินลงทุนและประเภทอุตสาหกรรม

	จำนวนเงินต้น/ จำนวนหน่วย (,000)	มูลค่ายุติธรรม บาท (,000)	% เงินลงทุน
พัฒนาอสังหาริมทรัพย์			
บมจ. เซ็นทรัลพัฒนา	6,914.70	470,199.60	3.63
บมจ. ดับบลิวเอชเอ คอร์ปอเรชั่น	80,641.40	354,822.16	2.74
บมจ. แลนด์ แอนด์ เฮาส์	16,944.10	166,052.18	1.28
บมจ. ศุภาลัย	2,676.43	56,740.21	0.44
บมจ. อมตะ คอร์ปอเรชั่น	7,986.40	186,083.12	1.44
บมจ. เอที (ไทยแลนด์)	6,635.00	83,601.00	0.65
รวมพัฒนาอสังหาริมทรัพย์		1,317,498.27	10.18
ขนส่งและโลจิสติกส์			
บมจ. ทางด่วนและรถไฟฟ้ากรุงเทพ	16,084.00	142,343.40	1.10
บมจ. ท่าอากาศยานไทย	14,903.00	1,091,644.75	8.43
บมจ. บีทีเอส กรุ๊ป โฮลดิ้งส์	4,020.40	30,957.08	0.24
บมจ. เอเชีย เอวิชั่น	113,454.30	306,326.60	2.37
รวมขนส่งและโลจิสติกส์		1,571,271.83	12.14
บริการรับเหมาก่อสร้าง			
บมจ. ช.การช่าง	3,607.39	76,115.87	0.59
บมจ. ซีโน-ไทย เอ็นจิเนียริงแอนด์คอนสตรัคชั่น	1,097.50	12,731.00	0.10
รวมบริการรับเหมาก่อสร้าง		88,846.87	0.69
รวมหุ้นสามัญ และทรัสต์		12,920,986.94	99.84
รวมหลักทรัพย์หุ้นจดทะเบียน		12,920,986.94	99.84
ใบสำคัญแสดงสิทธิในการซื้อหุ้นจดทะเบียน			
เงินทุนและหลักทรัพย์			
บมจ. เจ เอ็ม ที เน็ทเวิร์ค เซอร์วิส เซ็ส	53.25	150.17	0.00
อาหารและเครื่องดื่ม			
บมจ. ไมเนอร์ อินเตอร์เนชั่นแนล	842.54	8,004.17	0.06
บมจ. ไมเนอร์ อินเตอร์เนชั่นแนล	967.77	2,980.73	0.02
รวมอาหารและเครื่องดื่ม		10,984.90	0.08
การท่องเที่ยวและสันทนาการ			
บมจ. ดี เอราวัณ กรุ๊ป	7,906.11	13,519.45	0.10
ขนส่งและโลจิสติกส์			
บมจ. บีทีเอส กรุ๊ป โฮลดิ้งส์	3,114.10	560.54	0.00
รวมใบสำคัญแสดงสิทธิในการซื้อหุ้นจดทะเบียน		25,215.06	0.18
รวมเงินลงทุน - 100% (ราคาทุน 12,279,236,562.55 บาท)		12,946,202.00	100.00

กองทุนเปิดเค หุ้นทุนบริพัตรเพื่อการเลี้ยงชีพ
งบกำไรขาดทุนเบ็ดเสร็จ
สำหรับรอบระยะเวลาบัญชีตั้งแต่วันที่ 1 พฤศจิกายน 2565 ถึงวันที่ 30 เมษายน 2566

	บาท
รายได้	
รายได้เงินปันผล	154,686,795.43
รายได้ดอกเบี้ย	753,555.62
รวมรายได้	155,440,351.05
ค่าใช้จ่าย	
ค่าธรรมเนียมการจัดการ	135,185,396.83
ค่าธรรมเนียมผู้ดูแลผลประโยชน์	2,162,966.37
ค่าธรรมเนียมนายทะเบียน	9,269,855.78
ค่าธรรมเนียมวิชาชีพ	55,043.91
ค่านายหน้าจากการซื้อขายหลักทรัพย์	3,293,656.24
ค่าใช้จ่ายในการดำเนินโครงการ	147,627.18
รวมค่าใช้จ่าย	150,114,546.31
รายได้ (ค่าใช้จ่าย) สุทธิ	5,325,804.74
รายการกำไร (ขาดทุน) สุทธิจากเงินลงทุน	
รายได้อื่น	3.64
กำไร (ขาดทุน) สุทธิที่เกิดขึ้นจากเงินลงทุน	158,382,060.45
กำไร (ขาดทุน) สุทธิที่ยังไม่เกิดขึ้นจากเงินลงทุน	(367,068,336.64)
รวมกำไร (ขาดทุน) สุทธิจากเงินลงทุนที่เกิดขึ้นและที่ยังไม่เกิดขึ้น	(208,686,272.55)
การเพิ่มขึ้น(ลดลง)ในสินทรัพย์สุทธิจากการดำเนินงานก่อนภาษีเงินได้	(203,360,467.81)
การเพิ่มขึ้น(ลดลง)ในสินทรัพย์สุทธิจากการดำเนินงานหลังหักภาษีเงินได้	(203,360,467.81)

กองทุนเปิดเค หุ้นทุนบริหารเพื่อการเลี้ยงชีพ

รายละเอียดการลงทุน การกั๊ยืมเงินและการก่อภาระผูกพันของ กองทุนเปิดเค หุ้นทุนบริหารเพื่อการเลี้ยงชีพ ข้อมูล ณ วันที่ 30 เมษายน 2566

รายละเอียดการลงทุน

	CG Scoring ปี 2565 (*)	มูลค่าตามราคา ตลาด	% NAV
หลักทรัพย์หรือทรัพย์สินในประเทศ		14,188,531,068.77	100.07
หุ้นสามัญ และทรัสต์			
จดทะเบียนในตลาดหลักทรัพย์ ฯ			
-ธนาคาร			
บมจ.ธนาคารกรุงเทพ	▲▲▲▲▲	594,700,300.00	4.19
บมจ.ธนาคารกสิกรไทย	▲▲▲▲▲	613,587,500.00	4.33
บมจ.เอสซีบี เอกซ์	▲▲▲▲▲	516,019,950.00	3.64
-วิสดุก่อสร้าง			
บมจ.ปูนซิเมนต์ไทย	▲▲▲▲▲	346,436,200.00	2.44
-บีโตร์เคมีและเคมีภัณฑ์			
บมจ. พีทีที โกลบอล เคมิคอล	▲▲▲▲▲	286,080,250.00	2.02
บมจ. อินโดรามา เวนเจอร์ส	▲▲▲▲▲	60,227,600.00	0.42
-พาณิชย์			
บมจ.โฮมโปรดักส์ เซ็นเตอร์	▲▲▲▲▲	27,384,616.00	0.19
บมจ.เซ็นทรัล รีเทล คอร์ปอเรชั่น	▲▲▲▲▲	354,715,350.00	2.50
บมจ.ดูโฮม	▲▲▲▲▲	24,680,821.80	0.17
บมจ.สยามแม็คโคร	▲▲▲▲▲	157,946,000.00	1.11
บมจ.คอมเซเว่น	▲▲▲▲▲	187,526,700.00	1.32
บมจ.ซีพี ออลล์	▲▲▲▲▲	816,283,825.00	5.76
-เทคโนโลยีสารสนเทศและการสื่อสาร			
บมจ.แอดวานซ์ อินโฟร์ เซอร์วิส	▲▲▲▲▲	486,850,000.00	3.43
บมจ.ทรูคอร์ปอเรชั่น	-	124,540,876.05	0.88
-ชิ้นส่วนอิเล็กทรอนิกส์			
บมจ.เคซีอี อิเล็กทรอนิกส์	▲▲▲▲▲	223,554,000.00	1.58
-พลังงานและสาธารณูปโภค			
บมจ. ซีเค เพาเวอร์	▲▲▲▲▲	32,801,194.00	0.23
บมจ. โกลบอล เพาเวอร์ ซินเนอร์ยี	▲▲▲▲▲	172,723,200.00	1.22
บมจ. กัลฟ์ เอ็นเนอร์จี ดีเวลลอปเม้นท์	▲▲▲▲▲	798,018,375.00	5.63
บมจ.บี.กริม เพาเวอร์	▲▲▲▲▲	72,555,500.00	0.51
บมจ.ไทยออยล์	▲▲▲▲▲	196,123,840.50	1.38
บมจ.ปตท.	▲▲▲▲▲	240,293,400.00	1.69
บมจ.ปตท.สำรวจและผลิตปิโตรเลียม	▲▲▲▲▲	136,648,400.00	0.96
-สื่อและสิ่งพิมพ์			
บมจ.วีจีไอ	▲▲▲▲▲	108,923,068.80	0.77
บมจ.เมเจอร์ ซินีเพล็กซ์ กรุ๊ป	▲▲▲▲▲	18,479,340.00	0.13
-เงินทุนและหลักทรัพย์			
บมจ. เมืองไทย แคปปิตอล	▲▲▲▲▲	21,239,800.00	0.15
บมจ.เจ เอ็ม ที เนท์เวิร์ค เซอร์วิส เซ็ส	▲▲▲▲▲	127,579,075.00	0.90
บมจ.บริหารสินทรัพย์ กรุงเทพพาณิชย์	▲▲▲▲▲	215,215,440.00	1.52
บมจ.เงินติดล้อ	▲▲▲▲▲	39,050,315.20	0.28
บมจ.คริสตัลดี คอร์ปอเรชั่น	▲▲▲▲▲	188,724,087.00	1.33

**รายละเอียดการลงทุน การกู้ยืมเงินและการก่อภาระผูกพันของ
กองทุนเปิดเค หุ้นทุนบริษัทเพื่อการเลี้ยงชีพ (ต่อ)
ข้อมูล ณ วันที่ 30 เมษายน 2566**

รายละเอียดการลงทุน

	CG Scoring ปี 2565 (*)	มูลค่าตามราคา ตลาด	% NAV
-อาหารและเครื่องดื่ม			
บมจ.คาราบาวกรุ๊ป	▲▲▲▲▲	208,315,250.00	1.47
บมจ.โอ-เทล คอร์ปอเรชั่น	-	35,928,300.00	0.25
บมจ.โอสภสกา	▲▲▲▲▲	43,432,850.00	0.31
บมจ.ไมเนอร์ อินเตอร์เนชั่นแนล	▲▲▲▲▲	971,805,870.00	6.85
-การแพทย์			
บมจ.โรงพยาบาลบำรุงราษฎร์	▲▲▲▲▲	73,565,800.00	0.52
บมจ. บางกอก เซน ฮอสปิทอล	▲▲▲▲▲	30,620,870.00	0.22
บมจ.กรุงเทพดุสิตเวชการ	▲▲▲▲▲	351,976,950.00	2.48
-การท่องเที่ยวและสันทนาการ			
บมจ. โรงแรมเซ็นทรัลพลาซา	▲▲▲▲▲	381,875,775.00	2.69
บมจ.ดิ เอราวัณ กรุ๊ป	▲▲▲▲▲	486,271,786.00	3.43
-ประกันภัยและประกันชีวิต			
บมจ.ไทยประกันชีวิต	-	98,054,240.00	0.69
-บรรจุกินท์			
บมจ. เอสซีจี แพคเกจจิ้ง	▲▲▲▲▲	72,613,244.00	0.51
-บริการรับเหมาก่อสร้าง			
บมจ.ซีโน-ไทย เอ็นจิเนียริง	▲▲▲▲▲	12,731,000.00	0.09
บมจ.ช.การช่าง	▲▲▲▲▲	76,115,865.70	0.54
-พัฒนาอสังหาริมทรัพย์			
บมจ. เซ็นทรัลพัฒนา	▲▲▲▲▲	470,199,600.00	3.32
บมจ.เอพี (ไทยแลนด์)	▲▲▲▲▲	83,601,000.00	0.59
บมจ.อมตะ คอร์ปอเรชั่น	▲▲▲▲▲	186,083,120.00	1.31
บมจ.แลนด์แอนด์เฮาส์	▲▲▲▲▲	166,052,180.00	1.17
บมจ.ดับบลิวเอชเอ คอร์ปอเรชั่น	▲▲▲▲▲	354,822,160.00	2.50
บมจ. ศุภาลย์	▲▲▲▲▲	56,740,210.00	0.40
-ขนส่งและโลจิสติกส์			
บมจ.ท่าอากาศยานไทย	▲▲▲▲▲	1,091,644,750.00	7.70
บมจ. เอเวีย เอวิเอชั่น	▲▲▲▲▲	306,326,596.50	2.16
บมจ.ทางด่วนและรถไฟฟ้า กรุงเทพฯ	▲▲▲▲▲	142,343,400.00	1.00
บมจ.บีทีเอส กรุ๊ป โฮลดิ้งส์	▲▲▲▲▲	30,957,080.00	0.22
ไม่สำคัญแสดงสิทธิในการซื้อหุ้นสามัญ จดทะเบียนในตลาดหลักทรัพย์ ฯ			
-เงินทุนและหลักทรัพย์			
บมจ.เจ เอ็ม ที เน็ทเวอร์ค เซอร์วิสเช็ส	▲▲▲▲▲	150,170.64	0.00
-อาหารและเครื่องดื่ม			
บมจ. ไมเนอร์ อินเตอร์เนชั่นแนล	▲▲▲▲▲	8,004,168.00	0.06
บมจ. ไมเนอร์ อินเตอร์เนชั่นแนล	▲▲▲▲▲	2,980,725.44	0.02
-การท่องเที่ยวและสันทนาการ			
บมจ.ดิ เอราวัณ กรุ๊ป	▲▲▲▲▲	13,519,454.94	0.10

กองทุนเปิดเค หุ้นทุนบริพัตรเพื่อการเลี้ยงชีพ

รายละเอียดการลงทุน การกู้ยืมเงินและการก่อภาระผูกพันของ กองทุนเปิดเค หุ้นทุนบริพัตรเพื่อการเลี้ยงชีพ (ต่อ) ข้อมูล ณ วันที่ 30 เมษายน 2566

รายละเอียดการลงทุน

	CG Scoring ปี 2565 (*)	มูลค่าตามราคา ตลาด	% NAV
-ขนส่งและโลจิสติกส์			
บมจ.บีทีเอส กรุ๊ป โฮลดิ้งส์	▲▲▲▲▲	560,538.00	0.00
เงินฝาก		1,144,857,661.87	8.07
เงินวางประกันตราสารอนุพันธ์		97,471,428.33	0.69
สินทรัพย์หรือหนี้สินอื่น		(9,603,027.23)	(0.07)
มูลค่าทรัพย์สินสุทธิ		14,178,928,041.54	บาท
อัตราส่วนหมุนเวียนการลงทุนของกองทุน (PTR) : 8.32%			






(*) คำอธิบาย Corporate Governance Scoring หรือ “CG Scoring”

CG Scoring คือการวัดผลการกำกับดูแลกิจการที่ดีของบริษัทจดทะเบียนไทยโดยสมาคมส่งเสริมสถาบัน
กรรมการบริษัทไทย (“IOD”)

โดยกรอบในการพิจารณาและน้ำหนักการให้คะแนนที่ใช้ในปี 2565 แบ่งออกเป็น 5 หมวดดังต่อไปนี้

- | | |
|---|-----|
| 1. สิทธิของผู้ถือหุ้น | 15% |
| 2. การปฏิบัติต่อผู้ถือหุ้นอย่างเท่าเทียมกัน | 10% |
| 3. การคำนึงถึงบทบาทของผู้มีส่วนได้เสีย | 20% |
| 4. การเปิดเผยข้อมูลและความโปร่งใส | 20% |
| 5. ความรับผิดชอบของคณะกรรมการ | 35% |

โดย IOD จะทำการเผยแพร่รายชื่อเฉพาะบริษัทที่ได้คะแนนอยู่ในระดับ “ดี” ขึ้นไป ซึ่งมี 3 กลุ่มคือ “ดี”
“ดีมาก” และ “ดีเลิศ” โดยใช้สัญลักษณ์ตามตารางดังกล่าวข้างล่าง

ช่วงคะแนน	สัญลักษณ์	ความหมาย
SCORE	Range Number of Logo	
90-100		ดีเลิศ
80-89		ดีมาก
70-79		ดี
60-69		ดีพอใช้
50-59		ผ่าน
ต่ำกว่า 50	No logo given	N/A

กองทุนเปิดเค หุ้นทุนบริพัตรเพื่อการเลี้ยงชีพ

รายงานสรุปจำนวนเงินลงทุนในตราสารแห่งนี้ เงินฝาก หรือตราสารกึ่งหนี้กึ่งทุน

กลุ่มของตราสาร	มูลค่าตามราคาตลาด	%NAV
(ก) ตราสารภาครัฐไทยและตราสารภาครัฐต่างประเทศ	0.00	0.00
(ข) ตราสารที่ธนาคารที่มีกฎหมายเฉพาะจัดตั้งขึ้น ธนาคารพาณิชย์ หรือบริษัทเงินทุน เป็นผู้ออก ผู้ส่งจ่าย ผู้รับรอง ผู้รับอ่าวัด ผู้สลักหลัง หรือผู้ค้ำประกัน	1,144,857,661.87	8.07
(ค) ตราสารที่มีอันดับความน่าเชื่อถืออยู่ในอันดับ ที่สามารถลงทุนได้ (investment grade)	0.00	0.00
(ง) ตราสารที่มีอันดับความน่าเชื่อถืออยู่ในอันดับต่ำกว่า อันดับที่สามารถลงทุนได้ (investment grade) หรือ ตราสารที่ไม่ได้รับการจัดอันดับความน่าเชื่อถือ	0.00	0.00
(จ) ตราสารที่มีคุณสมบัติไม่ครบตามประกาศคณะกรรมการกำกับ ตลาดทุนที่ ทน.87/2558	0.00	0.00

รายละเอียดและอันดับความน่าเชื่อถือของตราสารแห่งนี้เงินฝาก หรือ ตราสารกึ่งหนี้กึ่งทุนที่กองทุนลงทุนหรือมีไว้เป็นรายตัว

ประเภท	ผู้ออก	วันครบ กำหนด	อันดับ ความน่าเชื่อถือ ของตราสาร	อันดับ ความน่าเชื่อถือ ของผู้ออก/ ค้ำประกัน	มูลค่า หน้าตัว	มูลค่าตาม ราคาตลาด
1.	เงินฝากธนาคาร บมจ.ธนาคารกสิกรไทย		N/A	AA+(tha)		10,028,599.83
2	เงินฝากธนาคาร บมจ.ธนาคารทหารไทยธนชาติ		N/A	AA+(tha)		1,134,829,062.04

สัดส่วนเงินลงทุนขั้นสูงต่อมูลค่าทรัพย์สินสุทธิของกองทุนที่บริษัทจัดการตั้งไว้ในแผนการลงทุนสำหรับกลุ่มตราสารตาม (ง) เท่ากับ 0.00%

**คำอธิบายการจัดอันดับความน่าเชื่อถือของสถาบันจัดอันดับความน่าเชื่อถือ
บริษัท ฟิทช์ เรทติ้งส์ (ประเทศไทย) จำกัด**

อันดับความน่าเชื่อถือระยะยาวสำหรับประเทศไทย

AAA (tha)

‘AAA’ แสดงถึงระดับความน่าเชื่อถือขั้นสูงสุดของอันดับความน่าเชื่อถือภายในประเทศไทย ซึ่งกำหนดโดยฟิทช์โดยอันดับความน่าเชื่อถือนี้จะมอบให้กับอันดับความน่าเชื่อถือที่มีความเสี่ยง “น้อยที่สุด” เมื่อเปรียบเทียบกับผู้ออกตราสารหรือตราสารอื่นในประเทศไทย และโดยปกติแล้ว จะกำหนดให้แก่ตราสารทางการเงินที่ออกหรือค้ำประกันโดยรัฐบาล

AA (tha)

‘AA’ แสดงถึงระดับความน่าเชื่อถือขั้นสูงมากเมื่อเปรียบเทียบกับผู้ออกตราสารหรือตราสารอื่นในประเทศไทย โดยระดับความน่าเชื่อถือของตราสารทางการเงินขั้นนี้ต่างจากผู้ออกตราสารหรือตราสารอื่นที่ได้รับการจัดอันดับความน่าเชื่อถือขั้นสูงสุดของประเทศไทยเพียงเล็กน้อย

A (tha)

‘A’ แสดงถึงระดับความน่าเชื่อถือขั้นสูงเมื่อเปรียบเทียบกับผู้ออกตราสารหรือตราสารอื่นในประเทศไทย อย่างไรก็ตาม การเปลี่ยนแปลงของสถานการณ์หรือสภาพทางเศรษฐกิจอาจมีผลกระทบต่อความสามารถในการชำระหนี้โดยตรงตามกำหนดของตราสารทางการเงินเหล่านี้มากกว่าตราสารอื่นที่ได้รับการจัดอันดับความน่าเชื่อถือในประเภทที่สูงกว่า

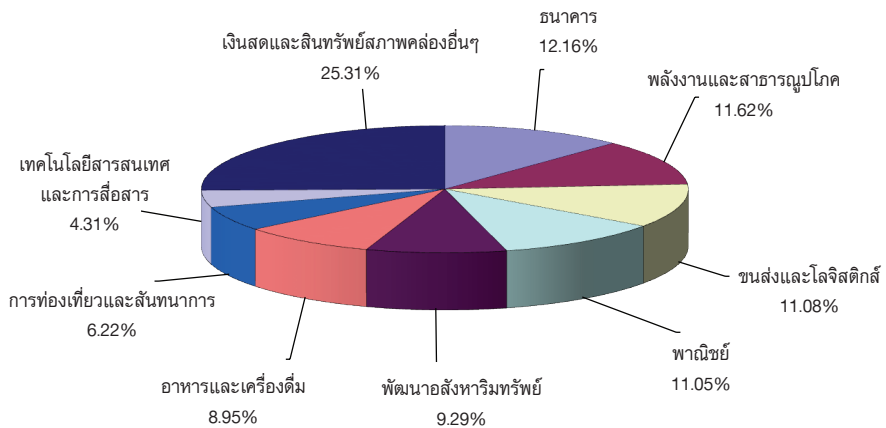
BBB (tha)

‘BBB’ แสดงถึงระดับความน่าเชื่อถือขั้นปานกลางเมื่อเปรียบเทียบกับผู้ออกตราสารอื่นในประเทศไทย อย่างไรก็ตาม มีความเป็นไปได้มากกว่าการเปลี่ยนแปลงของสถานการณ์หรือสภาพทางเศรษฐกิจจะส่งผลกระทบต่อความสามารถในการชำระหนี้ได้ตรงตามกำหนดเวลาของตราสารทางการเงินเหล่านี้มากกว่าตราสารอื่นที่ได้รับการจัดอันดับความน่าเชื่อถือในประเภทที่สูงกว่า

เครื่องหมายพิเศษสำหรับประเทศไทย “tha” จะถูกระบุไว้ต่อจากอันดับความน่าเชื่อถือทุกอันดับ เพื่อแยกความแตกต่างออกจากการจัดอันดับความน่าเชื่อถือระดับสากล เครื่องหมาย “+” หรือ “-” อาจจะถูกระบุไว้เพิ่มเติมต่อจากอันดับความน่าเชื่อถือสำหรับประเทศหนึ่งๆ เพื่อแสดงถึงสถานะย่อยโดยเปรียบเทียบกันภายในอันดับความน่าเชื่อถือชั้นหลัก ทั้งนี้ จะไม่มีการระบุสัญลักษณ์ต่อท้ายดังกล่าวสำหรับอันดับความน่าเชื่อถืออันดับ “AAA(th)” หรืออันดับที่ต่ำกว่า “CCC(th)” สำหรับอันดับความน่าเชื่อถือในระยะยาว

กองทุนเปิดเค หุ้นทุนบริพัตรเพื่อการเลี้ยงชีพ

สัดส่วนการลงทุนในหลักทรัพย์ประเภทต่างๆ 8 อันดับแรก กองทุนเปิดเค หุ้นทุนบริพัตรเพื่อการเลี้ยงชีพ ณ วันที่ 30 เมษายน 2566



* เงินสดและสินทรัพย์สภาพคล่อง + สินทรัพย์อื่น (เช่น ลูกหนี้จากการขายหลักทรัพย์ ค่าใช้จ่ายรอดัตถ์บัญชี) - หนี้สิน (เช่น เจ้าหนี้จากการซื้อหลักทรัพย์ ค่าใช้จ่ายค้างจ่าย)

ค่านายหน้าซื้อขายหลักทรัพย์
ตั้งแต่วันที่ 1 พฤศจิกายน 2565 ถึงวันที่ 30 เมษายน 2566

อันดับ	ชื่อ	ค่านายหน้า (บาท)	อัตราส่วน ค่านายหน้า
1	บริษัทหลักทรัพย์ กลีกรไทย จำกัด (มหาชน)	1,088,634.41	33.05%
2	บริษัทหลักทรัพย์ เกียรตินาคินภัทร จำกัด (มหาชน)	490,796.88	14.90%
3	บริษัทหลักทรัพย์ บัวหลวง จำกัด (มหาชน)	271,605.41	8.25%
4	บริษัท หลักทรัพย์ ซีจีเอส-ซีไอเอ็มบี (ประเทศไทย) จำกัด	256,690.30	7.79%
5	บริษัทหลักทรัพย์ ซิตีคอร์ป (ประเทศไทย) จำกัด	255,437.43	7.76%
6	บริษัทหลักทรัพย์ กรุงศรี จำกัด (มหาชน)	124,015.51	3.77%
7	บริษัทหลักทรัพย์ เครดิต สวิส (ประเทศไทย) จำกัด	123,905.52	3.76%
8	บริษัทหลักทรัพย์ ทิสโก้ จำกัด	106,656.22	3.24%
9	บริษัทหลักทรัพย์ ยูบีเอส (ประเทศไทย) จำกัด	104,824.74	3.18%
10	บริษัทหลักทรัพย์ เจพีมอร์แกน (ประเทศไทย) จำกัด	100,006.41	3.04%
11	อื่นๆ	371,083.41	11.27%
	รวม	3,293,656.24	100.00%

กองทุนเปิดเค หุ้นทุนบริพัตรเพื่อการเลี้ยงชีพ

แบบแสดงค่าใช้จ่ายที่เรียกเก็บจากกองทุนรวม
ของรอบระยะเวลาตั้งแต่วันที่ 1 พฤศจิกายน 2565 ถึงวันที่ 30 เมษายน 2566

ค่าใช้จ่ายที่เรียกเก็บจากกองทุน* (Fund's Direct Expense)	จำนวนเงิน (ล้านบาท)	ร้อยละของมูลค่า ทรัพย์สินสุทธิ
ค่าธรรมเนียมการจัดการ(Management Fee)	135,185.40	0.93
ค่าธรรมเนียมผู้ดูแลผลประโยชน์(Trustee Fee)	2,162.97	0.01
ค่านายทะเบียน(Registrar Fee)	9,269.86	0.06
ค่าโฆษณา ประชาสัมพันธ์ และส่งเสริมการขายในช่วงเสนอขายหน่วยลงทุนครั้งแรก	ไม่มี	ไม่มี
ค่าโฆษณา ประชาสัมพันธ์ และส่งเสริมการขายภายหลังเสนอขายหน่วยลงทุนครั้งแรก	ไม่มี	ไม่มี
ค่าใช้จ่ายอื่นๆ(Other Expenses**)	202.67	0.00
รวมค่าใช้จ่ายทั้งหมด(Total Fund's Direct Expenses)	146,820.89	1.00

* ค่าธรรมเนียมและค่าใช้จ่ายที่หักจากกองทุนรวมได้รวมภาษีมูลค่าเพิ่มแล้ว

**ค่าใช้จ่ายอื่นที่ < ร้อยละ 0.01 ของมูลค่าทรัพย์สินสุทธิ

*** ไม่รวมค่านายหน้าซื้อขายหลักทรัพย์และค่าธรรมเนียมต่างๆ ที่เกิดขึ้นจากการซื้อขายหลักทรัพย์

ข้อมูลการลงทุนที่ไม่เป็นไปตามนโยบายการลงทุนในรอบระยะเวลาที่กำหนด

-ไม่มี-

รายชื่อบุคคลที่เกี่ยวข้องที่มีการทำธุรกรรมกับ
กองทุนเปิดเค หุ้นทุนบริพัตรเพื่อการเลี้ยงชีพ
สำหรับระยะเวลาตั้งแต่วันที่ 1 พฤศจิกายน 2565 ถึงวันที่ 30 เมษายน 2566

1. บริษัทหลักทรัพย์ กสิกรไทย จำกัด (มหาชน)

ผู้ลงทุนสามารถตรวจสอบรายละเอียดการทำธุรกรรมกับบุคคลที่เกี่ยวข้องกับกองทุนรวม
ได้ที่บริษัทจัดการโดยตรง หรือที่ website ของบริษัทจัดการที่ <http://www.kasikornasset.com>
หรือที่ Website ของสำนักงาน ก.ล.ต. ที่ <http://www.sec.or.th>

ข้อมูลการดำเนินการใช้สิทธิออกเสียงในที่ประชุมผู้ถือหุ้นในนามกองทุนรวมของรอบปีปฏิทิน
ล่าสุด

สามารถตรวจสอบข้อมูลได้จาก Website : www.kasikornasset.com

กองทุนเปิดเค หุ้นทุนบริพัตรเพื่อการเลี้ยงชีพ

การรับผลประโยชน์ตอบแทนเนื่องจากการที่กองทุนใช้บริการบุคคลอื่น

บริษัท	กลยุทธ์การลงทุน บทวิเคราะห์ และข้อมูลข่าวสาร	จัด เยี่ยมชม บริษัท	สัมมนา	หุ้นจอง
บริษัทหลักทรัพย์ บัวหลวง จำกัด (มหาชน)	X	X	-	X
บริษัทหลักทรัพย์ ซี ไอ เอ็ม บี (ประเทศไทย) จำกัด	X	X	-	-
บริษัทหลักทรัพย์ ซี แอล เอส เอ (ประเทศไทย) จำกัด	X	X	-	-
บริษัทหลักทรัพย์เครดิตสวิส (ประเทศไทย) จำกัด	X	X	-	-
บริษัทหลักทรัพย์ซีดี คอร์ป (ประเทศไทย)	X	X	-	-
บริษัทหลักทรัพย์ ดีบีเอส วิกเคอร์ส (ประเทศไทย) จำกัด	X	X	-	X
บริษัทหลักทรัพย์ ฟินันเซีย ไซรัส จำกัด (มหาชน)	X	X	-	X
บริษัทหลักทรัพย์ อินโนเวสต์ เอกซ์ จำกัด	X	X	X	-
บริษัทหลักทรัพย์ เจ.พี.มอร์แกน (ประเทศไทย) จำกัด	X	X	-	-
บริษัทหลักทรัพย์ กรุงศรี พัฒนสิน จำกัด (มหาชน)	X	X	-	-
บริษัทหลักทรัพย์ เคจีไอ (ประเทศไทย) จำกัด (มหาชน)	X	X	-	-
บริษัทหลักทรัพย์ เกียรตินาคินภัทร จำกัด (มหาชน)	X	X	X	X
บริษัทหลักทรัพย์ กลิกรไทย จำกัด (มหาชน)	X	X	-	X
บริษัทหลักทรัพย์ กรุงศรี จำกัด (มหาชน)	X	X	-	-
บริษัทหลักทรัพย์ แมคควอรี (ประเทศไทย) จำกัด	X	X	-	-
บริษัทหลักทรัพย์ เมย์แบงก์ (ประเทศไทย) จำกัด (มหาชน)	X	X	-	-
บริษัทหลักทรัพย์ อาร์เอชบี (ประเทศไทย) จำกัด (มหาชน)	X	-	-	-
บริษัทหลักทรัพย์ ธนชาติ จำกัด (มหาชน)	X	X	-	-
บริษัทหลักทรัพย์ ทิสโก้ จำกัด	X	X	-	X
บริษัทหลักทรัพย์ ยูบีเอส (ประเทศไทย) จำกัด	X	X	-	-
บริษัทหลักทรัพย์ ยูโอบี เคย์เฮียน (ประเทศไทย) จำกัด (มหาชน)	X	X	-	-

(รอบระยะเวลาบัญชี 1 พฤษภาคม 2565 - 30 เมษายน 2566)



หลักทรัพย์จัดการกองทุนกสิกรไทย

开泰基金管理 KASIKORN ASSET MANAGEMENT

บริษัทหลักทรัพย์จัดการกองทุน กสิกรไทย จำกัด

อาคารธนาคารกสิกรไทย ชั้น 6 และ ชั้น 12

เลขที่ 400/22 ถนนพหลโยธิน แขวงสามเสนใน เขตพญาไท กรุงเทพฯ 10400

โทรศัพท์ 02-6733888 โทรสาร 02-6733988