

K

KASIKORNTHAI

รายงานรอบระยะเวลา 6 เดือนแรก

กองทุนเปิดเค โกรทหุ้นระยะยาวปันผล

สำหรับรอบระยะเวลาบัญชี

ตั้งแต่วันที่ 1 กันยายน 2565 ถึงวันที่ 28 กุมภาพันธ์ 2566

กองทุนเปิดเค โกรทหุ้นระยะยาวปันผล (KGLTF)

รายงานรอบระยะเวลา 6 เดือนแรก กองทุนรวมกลีกรไทย
ณ 28 กุมภาพันธ์ 2566

หลักทรัพย์จัดการกองทุนกลีกรไทย
开基基金管理 KASIKORN ASSET MANAGEMENT



บริการทุกระดับประทับใจ

กองทุนเปิดเค โกรทหุ้นระยะยาวปันผล
สำหรับรอบระยะเวลาตั้งแต่วันที่ 1 กันยายน 2565 ถึงวันที่ 28 กุมภาพันธ์ 2566

เรียน ท่านผู้ถือหุ้นลงทุน

KAsset ขอนำเสนอ “รายงานรอบระยะเวลา 6 เดือนแรก กองทุนเปิดเค โกรทหุ้นระยะยาวปันผล (K Growth LTF : KGLTF) เพื่อรายงานผลการดำเนินงานย้อนหลังสัดส่วนการลงทุนตลอดจนงบการเงินของกองทุนดังกล่าวตั้งแต่วันที่ 1 กันยายน 2565 ถึงวันที่ 28 กุมภาพันธ์ 2566

KAsset ขอขอบคุณที่ท่านได้มอบความไว้วางใจเลือกลงทุนกับบริษัท และเราถือเป็นภารกิจอันสำคัญยิ่งที่จะบริหารจัดการกองทุนให้มีผลการดำเนินงานที่ตีบปนความเสี่ยงที่ยอมรับได้ภายใต้หลักธรรมาภิบาล พร้อมทั้งพัฒนารูปแบบการลงทุนที่หลากหลาย เพื่อตอบสนองความต้องการในการลงทุนอย่างต่อเนื่อง โดยท่านสามารถสอบถามข้อมูลเกี่ยวกับกองทุนรวมเพิ่มเติมได้ที่ส่วนบริการผู้ลงทุน KAsset Contact Center โทร. 02-6733888 หรือ www.kasikornasset.com

ขอแสดงความนับถือ

KAsset

บริษัทหลักทรัพย์จัดการกองทุน กสิกรไทย จำกัด

รู้ระดับความเสี่ยง เลือกลงทุนอย่างมั่นใจ

ตอบ “CUSTOMER RISK PROFILE” ก่อนลงทุน

ตั้งแต่ 1 ก.ค. 2554 ผู้ลงทุน **ทุกท่าน** จะต้องทำแบบสอบถามเพื่อประเมินความเสี่ยงในการลงทุน (Customer Risk Profile) ตามข้อกำหนดของสำนักงาน ก.ล.ต. เพื่อประโยชน์ในการทำธุรกรรมกองทุนรวมได้อย่างต่อเนื่อง

โดยท่านสามารถตอบแบบสอบถาม Customer Risk Profile ก่อนทำการซื้อกองทุนรวมได้ที่ธนาคารกสิกรไทยทุกสาขา ทั้งนี้ ด้วยข้อกำหนดดังกล่าว ธนาคารจึงขอระงับการทำรายการซื้อ/ขายกองทุนผ่านช่องทางอิเล็กทรอนิกส์ 2 ช่องทาง ได้แก่ K-ATM (บริการธนาคารทางเอทีเอ็มกสิกรไทย) และ K-Contact Center (บริการธนาคารทางโทรศัพท์กสิกรไทย) เป็นการชั่วคราว

สำหรับช่องทางการลงทุนผ่าน K-Cyber Invest (บริการลงทุนในกองทุนรวมทางอินเทอร์เน็ต กสิกรไทย) ทาง www.kasikornasset.com ยังคงเปิดให้บริการปกติ

สอบถามรายละเอียดเพิ่มเติมติดต่อ KAsset Contact Center 02-6733888

กองทุนเปิดเค โกรททุนระยะยาวปันผล
(K Growth LTF : KGLTF)

การลงทุนในกองทุนรวมหุ้นระยะยาวตั้งแต่วันที่ 1 มกราคม 2563 เป็นต้นไป จะไม่ได้รับสิทธิประโยชน์ทางภาษี

การแบ่งชนิดหน่วยลงทุน	มีทั้งหมด 2 ชนิด ดังนี้ 1. ชนิด LTF : KGLTF-C(L) *กองทุนนี้ไม่เปิดให้ซื้อเพิ่มเติมตั้งแต่วันที่ 1 มกราคม 2563 เป็นต้นไป 2. ชนิดจ่ายเงินปันผล : KGLTF-A(D)
ประเภทกองทุน	<ul style="list-style-type: none">• กองทุนรวมตราสารทุน• กองทุนรวมหุ้นระยะยาว (LTF)
อายุโครงการ	ไม่กำหนด
วันที่จดทะเบียนกองทุน	28 มิถุนายน 2550
รอบระยะเวลาบัญชี	1 กันยายน – 31 สิงหาคม

นโยบายการลงทุน

กองทุนจะลงทุนในหุ้นสามัญของบริษัทจดทะเบียนในตลาดหลักทรัพย์ ตราสารทุน หน่วยลงทุนของกองทุนรวมตราสารทุนที่ลงทุนในหุ้นของบริษัทจดทะเบียน กองทุนรวมอสังหาริมทรัพย์ที่อ้างอิงกับผลตอบแทนหุ้นหรือกลุ่มหุ้นของบริษัทจดทะเบียน กองทุนรวมดัชนีที่อ้างอิงกับผลตอบแทนหุ้นหรือกลุ่มหุ้นของบริษัทจดทะเบียน หรือ derivatives ที่อ้างอิงกับผลตอบแทนหุ้นหรือกลุ่มหุ้นของบริษัทจดทะเบียน โดยมีฐานะการลงทุนสุทธิในทรัพย์สินข้างต้นเฉลี่ยในรอบปีบัญชีไม่น้อยกว่าร้อยละ 65 ของมูลค่าทรัพย์สินสุทธิของกองทุน โดยกองทุนจะเน้นลงทุนในหุ้นที่บริษัทจัดการคาดว่ามีความเจริญเติบโตของผลการดำเนินงานสูงกว่าอัตราเจริญเติบโตโดยเฉลี่ยของหุ้นจดทะเบียนในตลาดหลักทรัพย์ และในหลักทรัพย์ที่มีปัจจัยพื้นฐานดี มีความมั่นคง และให้ผลตอบแทนที่เหมาะสมเมื่อเทียบกับระดับความเสี่ยง

เว้นแต่ในกรณีที่เกิดเหตุการณ์ดังต่อไปนี้ และบริษัทจัดการได้แจ้งเหตุการณ์ที่เกิดขึ้นดังกล่าวให้สำนักงานคณะกรรมการ ก.ล.ต. ทราบ ทั้งนี้ เพื่อเป็นการที่กักผลประโยชน์ของผู้ถือหน่วยลงทุนอย่างเต็มที่ โดยคำนึงถึงและรักษาผลประโยชน์สูงสุดของผู้ถือหน่วยลงทุน

- (1) วิกฤตการณ์ทางเศรษฐกิจที่มีนัยสำคัญต่อการลงทุนในตลาดหลักทรัพย์
- (2) ภาวะสงคราม
- (3) ราคาตลาดของหลักทรัพย์ลดลงอย่างรุนแรงในช่วงที่ใกล้กับวันสิ้นรอบปีบัญชี เป็นเหตุให้บริษัทจัดการไม่สามารถปรับการลงทุนได้ทันก่อนสิ้นปีบัญชี

เงินทุนส่วนที่เหลือจะลงทุนในหลักทรัพย์หรือทรัพย์สินอื่นเป็นหรือเกี่ยวข้องกับตราสารแห่งทุน เงินฝาก ตราสารทางการเงิน ตราสารแห่งหนี้และสัญญาซื้อขายล่วงหน้าเพื่อการเพิ่มประสิทธิภาพการบริหารการลงทุน (Efficient Portfolio Management) รวมทั้งหลักทรัพย์ หรือทรัพย์สินอื่น หรือการหาออกผลโดยวิธีอื่นที่ไม่ขัดต่อกฎหมาย ก.ล.ต. ทั้งนี้ กองทุนจะไม่ลงทุนในตราสารที่มีลักษณะของสัญญาซื้อขายล่วงหน้าแฝง (Structured Notes)

รายละเอียดเพิ่มเติมเกี่ยวกับลักษณะพิเศษ

กองทุนจะลงทุนในหุ้นสามัญของบริษัทจดทะเบียนในตลาดหลักทรัพย์ ตราสารทุน หน่วยลงทุนของกองทุนรวมตราสารทุนที่ลงทุนในหุ้นของบริษัทจดทะเบียน กองทุนรวมอสังหาริมทรัพย์ที่อ้างอิงกับผลตอบแทนหุ้นหรือกลุ่มหุ้นของบริษัทจดทะเบียน กองทุนรวมดัชนีที่อ้างอิงกับผลตอบแทนหุ้นหรือกลุ่มหุ้นของบริษัทจดทะเบียน หรือ derivatives ที่อ้างอิงกับผลตอบแทนหุ้นหรือกลุ่มหุ้นของบริษัทจดทะเบียน โดยมีฐานะการลงทุนสุทธิในทรัพย์สินข้างต้นเฉลี่ยในรอบปีบัญชีไม่น้อยกว่าร้อยละ 65 ของมูลค่าทรัพย์สินสุทธิของกองทุน

กองทุนเปิดเค โกรทหุ้นระยะยาวปันผล

นโยบายการจ่ายเงินปันผล

กองทุนมีนโยบายจ่ายเงินปันผลให้แก่ผู้ถือหน่วยลงทุนไม่เกินปีละ 2 ครั้ง ในกรณีที่กองทุนมีกำไรสะสม และการจ่ายเงินปันผลไม่ทำให้เกิดผลขาดทุนสะสมในงวดบัญชีที่จ่ายเงินปันผลนั้น โดยในการจ่ายเงินปันผลในแต่ละครั้งจะพิจารณาจ่ายเงินปันผลตามหลักเกณฑ์อย่างใดอย่างหนึ่งดังต่อไปนี้

1. จ่ายจากเงินปันผลหรือดอกเบี้ยรับที่ได้รับจากทรัพย์สินของกองทุน
2. จ่ายในอัตราไม่เกินร้อยละ 30 ของกำไรสะสม หรือการเพิ่มขึ้นในสินทรัพย์สุทธิจากการดำเนินงานประจำแต่ละงวดบัญชีแล้วแต่จำนวนใดจะต่ำกว่า

อย่างไรก็ตาม บริษัทจัดการอาจสงวนสิทธิ์ในการที่จะไม่จ่ายเงินปันผล ในกรณีที่เงินปันผลต่อหน่วยที่คำนวณได้ต่ำกว่า 0.25 บาท

ผู้ดูแลผลประโยชน์

ธนาคารทหารไทยธนชาติ จำกัด (มหาชน)

นายทะเบียน

บมจ. ธนาคารกสิกรไทย

ปก.ปกทก.23/0544

8 มีนาคม 2566

ความเห็นของผู้ดูแลผลประโยชน์

เรียน ผู้ถือหุ้นหน่วยลงทุน
กองทุนเปิดเค โกรทหุ้นระยะยาวปันผล

ธนาคารทหารไทยธนชาต จำกัด (มหาชน) ในฐานะผู้ดูแลผลประโยชน์ของ
กองทุนเปิดเค โกรทหุ้นระยะยาวปันผล ได้ปฏิบัติหน้าที่ดูแลการจัดการของกองทุนดังกล่าวซึ่ง
บริหารและจัดการโดย บริษัทหลักทรัพย์จัดการกองทุน กลสิกรไทย จำกัด สำหรับรอบระยะเวลา
บัญชี ตั้งแต่วันที่ 1 กันยายน 2565 ถึงวันที่ 28 กุมภาพันธ์ พ.ศ. 2566 นั้น

ธนาคารฯ เห็นว่า บริษัทหลักทรัพย์จัดการกองทุน กลสิกรไทย จำกัด ได้ปฏิบัติ
หน้าที่ในการบริหารและจัดการ กองทุนเปิดเค โกรทหุ้นระยะยาวปันผล โดยถูกต้องตามที่ควร ตาม
วัตถุประสงค์ที่ได้กำหนดไว้ ในโครงการจัดการที่ได้รับอนุมัติจากสำนักงานคณะกรรมการกำกับ
หลักทรัพย์และตลาดหลักทรัพย์ และภายใต้พระราชบัญญัติหลักทรัพย์และตลาดหลักทรัพย์ พ.ศ.
2535



(มณีวรรณ อิงควิธาน)

ผู้ดูแลผลประโยชน์

ธนาคารทหารไทยธนชาต จำกัด (มหาชน)

กองทุนเปิดเค โกรทหุ้นระยะยาวปันผล

ความเห็นของบริษัทจัดการกองทุนรวมเกี่ยวกับการลงทุนเพื่อเป็นทรัพย์สินของกองทุนรวม สำหรับรอบระยะเวลาบัญชีตั้งแต่วันที่ 1 กันยายน 2565 ถึงวันที่ 28 กุมภาพันธ์ 2566

ณ สิ้นเดือนกุมภาพันธ์ 2566 กองทุนมีสัดส่วนการลงทุนในตราสารทุนประมาณร้อยละ 98.99 ของมูลค่าทรัพย์สินสุทธิ หมวดอุตสาหกรรมที่กองทุนลงทุนสูงกว่าสัดส่วนของตลาดฯ (Overweight) ได้แก่ ธนาคาร พัฒนาอสังหาริมทรัพย์ พาณิชยกรรม และสิ่งพิมพ์ บริการรับเหมาก่อสร้าง การท่องเที่ยวและสันทนาการ อาหารและเครื่องดื่ม เงินทุนและหลักทรัพย์ ชั้นส่วนอุตสาหกรรมและเครื่องจักร หมวดอุตสาหกรรมที่กองทุนลงทุนใกล้เคียงกับสัดส่วนของตลาดฯ (Neutral) ได้แก่ การแพทย์ขนส่งและโลจิสติกส์ บรรจุก๊าซ หมวดอุตสาหกรรมที่กองทุนลงทุนน้อยกว่าสัดส่วนของตลาดฯ (Underweight) ได้แก่ ชั้นส่วนอิเล็กทรอนิกส์ พลังงานและสาธารณูปโภค เทคโนโลยีสารสนเทศและการสื่อสาร ปิโตรเคมีและเคมีภัณฑ์ ประกันภัยและประกันชีวิต วัสดุก่อสร้าง

การเปลี่ยนแปลงที่เกิดขึ้นในรอบบัญชีปัจจุบันเมื่อเทียบกับรอบบัญชีก่อนหน้า

ณ สิ้นเดือนกุมภาพันธ์ 2566 กองทุนมีสัดส่วนการลงทุนในตราสารทุนประมาณร้อยละ 98.99 ของมูลค่าทรัพย์สินสุทธิ เพิ่มขึ้นเมื่อเปรียบเทียบกับ ณ สิ้นเดือนสิงหาคม 2565 ซึ่งกองทุนลงทุนในตราสารทุนประมาณร้อยละ 96.79 ของมูลค่าทรัพย์สินสุทธิ โดยหมวดอุตสาหกรรมที่ลงทุนเพิ่มสูงขึ้น ได้แก่ พลังงานและสาธารณูปโภค ปิโตรเคมีและเคมีภัณฑ์ ธนาคาร บรรจุก๊าซ ชั้นส่วนอุตสาหกรรมและเครื่องจักร การท่องเที่ยวและสันทนาการขนส่งและโลจิสติกส์ พัฒนาอสังหาริมทรัพย์ การแพทย์ เทคโนโลยีสารสนเทศและการสื่อสาร หลักทรัพย์ในตลาดหลักทรัพย์ เอ็ม เอ ไอ อาหารและเครื่องดื่ม บริการรับเหมาก่อสร้าง และปรับลดการลงทุนในหมวด เงินทุนและหลักทรัพย์ ชั้นส่วนอิเล็กทรอนิกส์ วัสดุก่อสร้าง สิ่งและสิ่งพิมพ์ ประกันภัยและประกันชีวิต พาณิชยกรรม

ผลการดำเนินงานของกองทุนหลัก

ไม่มี



ผลการดำเนินงานของกองทุนเปิด โกรททุนระยะยาวเป็นผล-A ชนิดอายุเงินปันผล
Fund Performance of K Growth LTF-A(D)

(1) ผลการดำเนินงานตามปีปฏิทินย้อนหลัง/Calendar Year Performance

หน่วย : % ต่อปี (% p.a.)

ปี/Year	2556 (2013)	2557 (2014)	2558 (2015)	2559 (2016)	2560 (2017)	2561 (2018)	2562 (2019)	2563 ^{NS} (2020)	2564 (2021)	2565 (2022)
ผลตอบแทนของกองทุน/Fund Return								3.56	12.40	-0.11
ผลตอบแทนดัชนีชี้วัด/Benchmark Return								8.29	17.67	3.53
ความผันผวน (Standard deviation) ของผลการดำเนินงาน/Fund Standard Deviation								21.83	13.34	11.61
ความผันผวน (Standard deviation) ของดัชนีชี้วัด/Benchmark Standard Deviation								19.17	12.05	11.02

^{NS} ผลการดำเนินงานตามปีปฏิทินย้อนหลังของกองทุนจนถึงวันที่ทำการสรุปข้อมูลปีปฏิทิน Performance and Standard deviation are based on data from inception date to the last business day of that calendar year.

(2) ผลการดำเนินงานย้อนหลัง ณ วันที่ 28 กุมภาพันธ์ 2566/Performance as of 28 Feb 2023

	Year to Date	3 เดือน (3 Months)	6 เดือน (6 Months)	1 ปี (% ต่อปี) 1 Year (% p.a.)	3 ปี (% ต่อปี) 3 Years (% p.a.)	5 ปี (% ต่อปี) 5 Years (% p.a.)	10 ปี (% ต่อปี) 10 Years (% p.a.)	Since Inception Return (% p.a.)
ผลตอบแทนของกองทุน/Fund Return	-3.41	-2.02	-3.06	-4.67				4.46
ผลตอบแทนดัชนีชี้วัด/Benchmark Return	-2.41	-0.40	-0.03	-0.99				9.95
ความผันผวน (Standard deviation) ของผลการดำเนินงาน (% ต่อปี)/Fund Standard Deviation (% p.a.)	7.72	7.95	9.35	11.04				14.45
ความผันผวน (Standard deviation) ของดัชนีชี้วัด (% ต่อปี)/Benchmark Standard Deviation (% p.a.)	7.61	7.97	8.81	10.60				13.09

คำชี้แจง

ข้อมูลผลตอบแทนของกองทุนมีขึ้นที่ตลาดหลักทรัพย์ไทย (SET TRD)
ข้อมูลของกองทุนมีขึ้นตามข้อมูลชี้แจงสำหรับนักลงทุนของกองทุนที่เผยแพร่เมื่อวันที่ 18 ธ.ค.2548 และมีสถานะ N/A
เมื่อรวมค่าใช้จ่ายสุทธิแล้วมีผลต่อผลตอบแทน (Total Return Index) ไปข้างหน้าตามลำดับดังนี้

Benchmark:

SET TR

N/A will be represented for benchmark returns and standard deviation since inception period due to unavailable Total Return Index data for calculation in each period.

ผลการดำเนินงานในอดีตของกองทุนรวม มีไว้เพื่อเป็นข้อมูลการดำเนินงานในอดีต Fast performance is not indicative of future results.

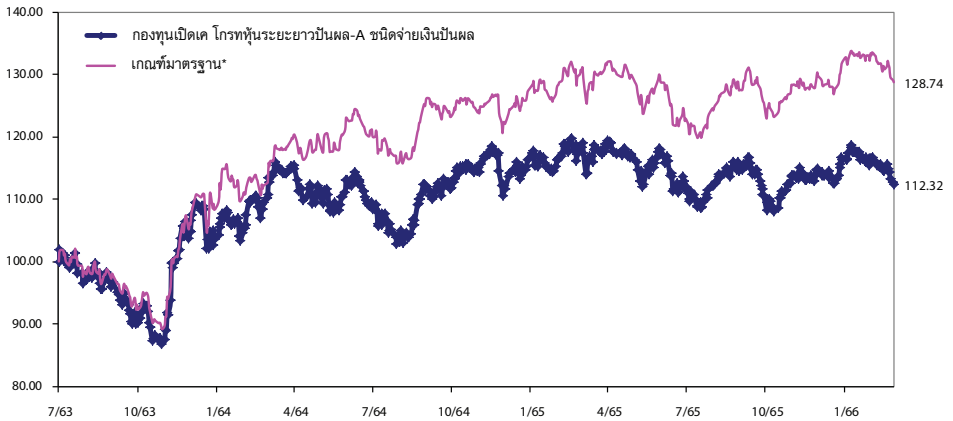
เอกสารการวัดผลการดำเนินงานของกองทุนรวมฉบับนี้จัดทำขึ้นตามมาตรฐานการวัดผลการดำเนินงานของกองทุนรวมของสมาคมบริษัทจัดการลงทุน The fund performance document is prepared in accordance with AIMC standards.

บริการลูกค้าระดับประทับใจ

กองทุนเปิดเค โกรทหุ้นระยะยาวปันผล

ผลการดำเนินงานของกองทุนเปิดเค โกรทหุ้นระยะยาวปันผล-A ชนิดจ่ายเงินปันผล
เทียบกับเกณฑ์มาตรฐาน*
สิ้นสุดวันที่ 28 กุมภาพันธ์ 2566

ร้อยละ



* ตัวชี้วัด

ดัชนีผลตอบแทนรวมตลาดหลักทรัพย์แห่งประเทศไทย (SET TRI)

ผลตอบแทน/ความผันผวนของตัวชี้วัดสำหรับช่วงเวลาตั้งแต่จัดตั้งกองทุนของกองทุนที่จัดตั้งก่อนปี พ.ศ.2545 จะแสดงค่า N/A เนื่องจากไม่มีข้อมูลตัวชี้วัดที่เป็นดัชนีผลตอบแทนรวม (Total Return Index) ในช่วงระยะเวลาดังกล่าว



ผลการดำเนินงานของกองทุนเปิด โกรทหุ้นระยะยาวเป็น C ชนิด LTF
Fund Performance of K Growth LTF-C(L)

(1) ผลการดำเนินงานตามปีปฏิทินย้อนหลัง/Calendar Year Performance

หน่วย : % ต่อปี (% p.a.)

ปี/Year	2556 (2013)	2557 (2014)	2558 (2015)	2559 (2016)	2560 (2017)	2561 (2018)	2562 (2019)	2563 (2020)	2564 (2021)	2565 (2022)
ผลตอบแทนของกองทุน/Fund Return	-6.06	12.29	-7.76	18.19	16.12	-9.37	3.66	-9.47	12.84	0.61
ผลตอบแทนดัชนีชี้วัด/Benchmark Return	-3.63	19.12	-11.23	23.85	17.30	-8.08	4.27	-5.23	17.67	3.53
ความผันผวน (Standard deviation) ของผลการดำเนินงาน/Fund Standard Deviation	23.14	13.76	13.92	15.58	7.48	13.01	10.36	30.59	13.33	11.61
ความผันผวน (Standard deviation) ของดัชนีชี้วัด/Benchmark Standard Deviation	20.92	13.03	13.73	14.21	6.43	12.05	9.40	29.92	12.05	11.02

(2) ผลการดำเนินงานย้อนหลัง ณ วันที่ 28 กุมภาพันธ์ 2566/Performance as of 28 Feb 2023

	Year to Date	3 เดือน (3 Months)	6 เดือน (6 Months)	1 ปี (% ต่อปี) 1 Year (% p.a.)	3 ปี (% ต่อปี) 3 Years (% p.a.)	5 ปี (% ต่อปี) 5 Years (% p.a.)	10 ปี (% ต่อปี) 10 Years (% p.a.)	Since Inception Return (% p.a.)
ผลตอบแทนของกองทุน/Fund Return	-3.31	-1.90	-2.62	-3.91	5.60	-1.74	1.08	6.50
ผลตอบแทนดัชนีชี้วัด/Benchmark Return	-2.41	-0.40	-0.03	-0.99	9.74	0.64	3.71	8.61
ความผันผวน (Standard deviation) ของผลการดำเนินงาน (% ต่อปี)/Fund Standard Deviation (% p.a.)	7.73	7.95	9.33	11.04	19.61	17.42	16.50	20.10
ความผันผวน (Standard deviation) ของดัชนีชี้วัด (% ต่อปี)/Benchmark Standard Deviation (% p.a.)	7.61	7.97	8.81	10.60	18.95	16.66	15.55	18.30

คำชี้แจง

ดัชนีผลตอบแทนรวมของดัชนีชี้วัดประเภทหุ้น (SET TR)

ผลตอบแทนของกองทุนคำนวณด้วยวิธีคิดถ่วงน้ำหนักซึ่งแตกต่างของกองทุนที่เชื่อมโยงกับ N.S.2345 ของตลาด N/A

เนื่องจากไม่ได้ใช้ข้อมูลชี้วัดดัชนีชี้วัดผลตอบแทนรวม (Total Return Index) ในการคำนวณผลตอบแทน

Benchmark

SET TR

N/A will be represented for benchmark return and standard deviation since inception period due to unavailable Total Return Index data for calculation in such period.

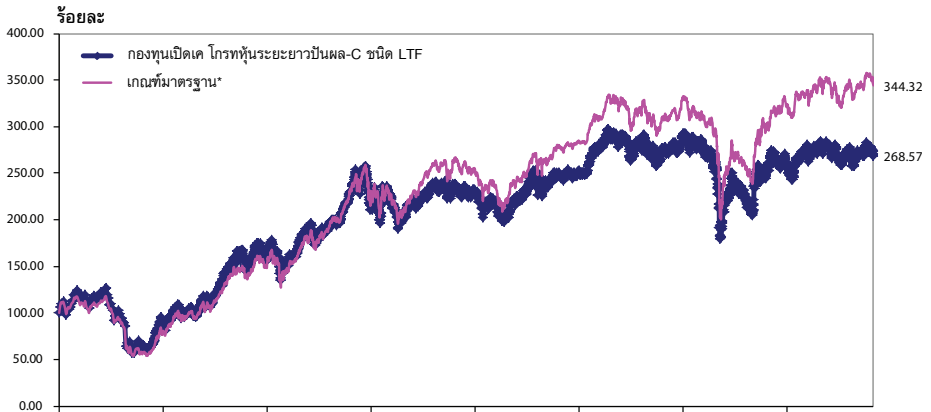
ผลการดำเนินงานในอดีตของกองทุนฯ ไม่ได้เป็นสัญญาณชี้ถึงผลการดำเนินงานในอนาคต /Past performance is not indicative of future results.

เอกสารทางวิชาการด้านการเงินของกองทุนฉบับนี้จัดทำขึ้นตามมาตรฐานการวัดผลการดำเนินงานของกองทุนของสมาคมบริษัทจัดการลงทุน The fund performance document is prepared in accordance with AIMC standards.

บริการลูกค้าระดับประทับใจ

กองทุนเปิดเค โกรทหุ้นระยะยาวปันผล

ผลการดำเนินงานของกองทุนเปิดเค โกรทหุ้นระยะยาวปันผล-C ชนิด LTF เทียบกับเกณฑ์มาตรฐาน* สิ้นสุดวันที่ 28 กุมภาพันธ์ 2566



* ตัวชี้วัด

ดัชนีผลตอบแทนรวมตลาดหลักทรัพย์แห่งประเทศไทย (SET TRI)

ผลตอบแทน/ความผันผวนของตัวชี้วัดสำหรับช่วงเวลาตั้งแต่จัดตั้งกองทุนของกองทุนที่จัดตั้งก่อนปี พ.ศ.2545 จะแสดงค่า N/A เนื่องจากไม่มีข้อมูลตัวชี้วัดที่เป็นดัชนีผลตอบแทนรวม (Total Return Index) ในช่วงระยะเวลาดังกล่าว

กองทุนเปิดเค โกรทหุ้นระยะยาวปันผล
งบแสดงฐานะการเงิน
ณ วันที่ 28 กุมภาพันธ์ 2566

	บาท		
สินทรัพย์			
เงินลงทุนแสดงด้วยมูลค่ายุติธรรม	4,991,598,238.30		
เงินฝากธนาคาร	61,282,593.83		
เงินวางประกันตราสารอนุพันธ์	6,105,892.96		
ลูกหนี้			
จากการขายสินทรัพย์	14,745,390.74		
จากดอกเบี้ย	14,746.99		
จากเงินปันผล	14,280,716.76		
จากการขายหน่วยลงทุนรอจัดสรร	1,172,512.57		
รวมสินทรัพย์	5,089,200,092.15		
หนี้สิน			
เจ้าหนี้			
จากการรับซื้อคืนหน่วยลงทุน	1,762,301.10		
เงินปันผลค้างจ่าย	36,244,949.66		
ค่าใช้จ่ายค้างจ่าย	8,167,405.39		
หนี้สินอื่น	341,930.75		
รวมหนี้สิน	46,516,586.90		
สินทรัพย์สุทธิ	5,042,683,505.25		
สินทรัพย์สุทธิ			
ทุนที่ได้รับจากผู้ถือหน่วยลงทุน	3,294,752,254.56		
กำไรสะสม			
บัญชีปรับสมดุล	654,863,972.62		
กำไรสะสมจากการดำเนินงาน	1,093,067,278.07		
สินทรัพย์สุทธิ	5,042,683,505.25		
ประเภท	สินทรัพย์สุทธิ	จำนวนหน่วยลงทุน	สินทรัพย์สุทธิต่อหน่วย
ชนิดจ่ายเงินปันผล	2,112,550.27	133,743.1021	15.7955
ชนิด LTF	5,040,570,954.98	329,341,482.3539	15.3050

กองทุนเปิดเค โกรทหุ้นระยะยาวปันผล

กองทุนเปิดเค โกรทหุ้นระยะยาวปันผล งบประกอบรายละเอียดเงินลงทุน ณ วันที่ 28 กุมภาพันธ์ 2566

การแสดงรายละเอียดเงินลงทุนใช้การจัดกลุ่มตามประเภทของเงินลงทุนและประเภทอุตสาหกรรม

	จำนวนเงินต้น/ จำนวนหน่วย (,000)	มูลค่ายุติธรรม บาท (,000)	% เงินลงทุน
หลักทรัพย์หุ้นจดทะเบียน			
หุ้นสามัญ และทรัสต์			
ธนาคาร			
บมจ.ธนาคารกรุงเทพ	1,632.90	266,979.15	5.35
บมจ.ธนาคารกสิกรไทย	1,755.50	240,503.50	4.82
บมจ.เอสซีบี เอกซ์	2,184.60	227,198.40	4.55
รวมธนาคาร		734,681.05	14.72
วัสดุก่อสร้าง			
บมจ.ทีโอเอฟเอ็นที (ประเทศไทย)	716.50	23,286.25	0.47
บมจ.ปูนซิเมนต์ไทย	297.50	97,282.50	1.95
รวมวัสดุก่อสร้าง		120,568.75	2.42
ปิโตรเคมีและเคมีภัณฑ์			
บมจ.พีทีที โกลบอล เคมิคอล	1,169.50	55,258.88	1.11
บมจ.อินโดรามา เวนเจอร์ส	315.90	11,609.33	0.23
รวมปิโตรเคมีและเคมีภัณฑ์		66,868.21	1.34
พาณิชย์			
บมจ. ซีพี ออลล์	4,262.00	264,244.00	5.29
บมจ.ซิงเกอร์(ประเทศไทย)	261.77	5,889.85	0.12
บมจ.เซ็นทรัล รีเทล คอร์ปอเรชั่น	2,213.30	99,045.18	1.98
บมจ.โมชิ โมชิ รีเทล คอร์ปอเรชั่น	215.00	9,943.75	0.20
บมจ.สยามโกลบอลเฮ้าส์	2,738.91	50,669.80	1.02
บมจ.สยามแม็คโคร	1,974.40	79,469.60	1.59
บมจ.โฮมโปรดักส์ เซ็นเตอร์	7,003.90	98,054.60	1.96
รวมพาณิชย์		607,316.78	12.16
เทคโนโลยีสารสนเทศและการสื่อสาร			
บมจ.โทเทิ่ล แอ็คเซ็ส คอมมูนิเคชั่น	928.80	48,529.80	0.97
บมจ.แอดวานซ์ อินโฟร์ เซอร์วิส	1,335.20	269,710.40	5.40
รวมเทคโนโลยีสารสนเทศและการสื่อสาร		318,240.20	6.37
ชิ้นส่วนอิเล็กทรอนิกส์			
บมจ.เคซีอี อิเล็กทรอนิกส์	500.00	23,250.00	0.47

กองทุนเปิดเค โกรทหุ้นระยะยาวปันผล
งประกอบรายละเอียดเงินลงทุน (ต่อ)
ณ วันที่ 28 กุมภาพันธ์ 2566

การแสดงรายละเอียดเงินลงทุนใช้การจัดกลุ่มตามประเภทของเงินลงทุนและประเภทอุตสาหกรรม

	จำนวนเงินต้น/ จำนวนหน่วย (,000)	มูลค่ายุติธรรม บาท (,000)	% เงินลงทุน
พลังงานและสาธารณูปโภค			
บมจ. กัลฟ์ เอ็นเนอร์จี ดีเวลลอปเม้นท์	5,339.66	280,332.15	5.62
บมจ. โกลบอล เพาเวอร์ ซินเนอร์ยี	1,187.60	80,756.80	1.62
บมจ.ไทยออยล์	943.14	47,628.52	0.95
บมจ.ปตท.	5,971.70	189,601.48	3.80
บมจ.ปตท. น้ำมันและการค้าปลีก	3,255.50	71,295.45	1.43
บมจ.ปตท.สำรวจและผลิตปิโตรเลียม	918.10	137,715.00	2.76
บมจ.พลังงานบริสุทธิ์	303.30	23,733.22	0.48
บมจ.สตาร์ ปิโตรเลียม รีไฟน์นิ่ง	4,467.20	49,139.20	0.98
รวมพลังงานและสาธารณูปโภค		880,201.82	17.64
สื่อและสิ่งพิมพ์			
บมจ. แพลน บี มีเดีย	4,507.31	44,171.62	0.88
บมจ.เดอะ วัน เอ็นเตอร์ไพรส์	4,466.20	33,049.88	0.66
บมจ.วีจีไอ	11,222.46	48,929.93	0.98
รวมสื่อและสิ่งพิมพ์		126,151.43	2.52
เงินทุนและหลักทรัพย์			
บมจ.เงินดีดลิ่ง	2,183.14	54,578.45	1.09
บมจ.บริหารสินทรัพย์ กรุงเทพพาณิชย์	8,334.90	123,356.52	2.47
บมจ.ศรีสวัสดิ์ คอร์ปอเรชั่น	1,355.50	73,197.00	1.47
รวมเงินทุนและหลักทรัพย์		251,131.97	5.03
อาหารและเครื่องดื่ม			
บมจ.คาราวาวกู๊ป	406.60	41,066.60	0.82
บมจ.เจริญโภคภัณฑ์อาหาร	2,078.20	46,136.04	0.92
บมจ.เซ็ปเป้	614.60	31,805.55	0.64
บมจ.ไทยยูเนียน กรุ๊ป	3,268.90	51,975.51	1.04
บมจ.ไมเนอร์ อินเตอร์เนชั่นแนล	5,306.60	177,771.10	3.56
บมจ.อาร์ แอนด์ บี ฟู้ด ซัพพลาย	832.90	10,661.12	0.21
บมจ.ไอ-เทล คอร์ปอเรชั่น	851.21	27,026.04	0.54
รวมอาหารและเครื่องดื่ม		386,441.96	7.73

กองทุนเปิดเค โกรทหุ้นระยะยาวปันผล

กองทุนเปิดเค โกรทหุ้นระยะยาวปันผล งบประกอบรายละเอียดเงินลงทุน (ต่อ) ณ วันที่ 28 กุมภาพันธ์ 2566

การแสดงรายละเอียดเงินลงทุนใช้การจัดกลุ่มตามประเภทของเงินลงทุนและประเภทอุตสาหกรรม

	จำนวนเงินต้น/ จำนวนหน่วย (,000)	มูลค่ายุติธรรม บาท (,000)	% เงินลงทุน
การแพทย์			
บมจ.กรุงเทพดุสิตเวชการ	7,254.30	203,120.40	4.07
บมจ.บางกอก เชน ฮอสปิทอล	2,106.20	41,913.38	0.84
บมจ.โรงพยาบาลบำรุงราษฎร์	62.80	13,250.80	0.27
รวมการแพทย์		258,284.58	5.18
การท่องเที่ยวและสันทนาการ			
บมจ.ดิ เอราวัณ กรุ๊ป	3,263.80	17,134.95	0.34
บมจ.โรงแรมเซ็นทรัลพลาซา	1,362.00	76,953.00	1.54
รวมการท่องเที่ยวและสันทนาการ		94,087.95	1.88
ประกันภัยและประกันชีวิต			
บมจ.ไทยประกันชีวิต	2,437.80	33,154.08	0.66
บรรจุกิจภัณฑ์			
บมจ. เอลซีจี แพคเกจจิ้ง	1,376.70	71,588.40	1.43
พัฒนาอสังหาริมทรัพย์			
บมจ. เซ็นทรัลพัฒนา	2,363.20	166,014.80	3.33
บมจ. แอสเสท เวิร์ด คอร์ป	2,671.60	15,762.44	0.32
บมจ.ดับบลิวเอชเอ คอร์ปอเรชั่น	28,893.20	111,475.21	2.23
บมจ.ศุภฉาย	2,806.10	63,979.08	1.28
บมจ.อมตะ คอร์ปอเรชั่น	3,224.43	64,166.20	1.29
รวมพัฒนาอสังหาริมทรัพย์		421,397.73	8.45
ขนส่งและโลจิสติกส์			
บมจ. ทางด่วนและรถไฟฟ้ากรุงเทพ	5,040.70	46,626.47	0.93
บมจ.ท่าอากาศยานไทย	4,064.50	295,692.38	5.92
บมจ.บีทีเอส กรุ๊ป โฮลดิ้งส์	8,074.80	65,002.14	1.30
บมจ.เอเซีย เอวิเอชั่น	7,645.90	21,867.27	0.44
รวมขนส่งและโลจิสติกส์		429,188.26	8.59
ชิ้นส่วนอุตสาหกรรมและเครื่องจักร			
บมจ.สตาร์ค คอร์ปอเรชั่น	23,448.70	55,807.91	1.12
บริการรับเหมาก่อสร้าง			
บมจ.ช.การช่าง	4,860.70	103,532.91	2.07

กองทุนเปิดเค โกรทหุ้นระยะยาวปันผล
งประกอบรายละเอียดเงินลงทุน (ต่อ)
ณ วันที่ 28 กุมภาพันธ์ 2566

การแสดงรายละเอียดเงินลงทุนใช้การจัดกลุ่มตามประเภทของเงินลงทุนและประเภทอุตสาหกรรม

	จำนวนเงินต้น/ จำนวนหน่วย (,000)	มูลค่ายุติธรรม บาท (,000)	% เงินลงทุน
ตลาดหลักทรัพย์ เอ็ม เอ ไอ			
บมจ.เมพ คอร์ปอเรชั่น	241.10	9,704.27	0.19
รวมหุ้นสามัญ และทรัสต์		<u>4,991,598.26</u>	<u>100.00</u>
รวมหลักทรัพย์ที่ลงทุนจดทะเบียน		<u>4,991,598.26</u>	<u>100.00</u>
รวมเงินลงทุน - 100% (ราคาทุน 4,770,885,983.50 บาท)		<u><u>4,991,598.26</u></u>	<u><u>100.00</u></u>

กองทุนเปิดเค โกรทหุ้นระยะยาวปันผล

กองทุนเปิดเค โกรทหุ้นระยะยาวปันผล

งบกำไรขาดทุนเบ็ดเสร็จ

สำหรับรอบระยะเวลาบัญชีตั้งแต่วันที่ 1 กันยายน 2565 ถึงวันที่ 28 กุมภาพันธ์ 2566

	บาท
รายได้	
รายได้เงินปันผล	39,202,895.47
รายได้ดอกเบี้ย	52,806.24
รวมรายได้	39,255,701.71
ค่าใช้จ่าย	
ค่าธรรมเนียมการจัดการ	48,944,671.15
ค่าธรรมเนียมผู้ดูแลผลประโยชน์	783,114.68
ค่าธรรมเนียมนายทะเบียน	3,356,206.04
ค่าธรรมเนียมวิชาชีพ	48,596.96
ค่านายหน้าจากการซื้อขายหลักทรัพย์	1,703,045.41
ค่าใช้จ่ายในการดำเนินโครงการ	584,566.47
รวมค่าใช้จ่าย	55,420,200.71
รายได้ (ค่าใช้จ่าย) สุทธิ	(16,164,499.00)
รายการกำไร (ขาดทุน) สุทธิจากเงินลงทุน	
กำไร (ขาดทุน) สุทธิที่เกิดขึ้นจากเงินลงทุน	(49,324,150.97)
กำไร (ขาดทุน) สุทธิที่ยังไม่เกิดขึ้นจากเงินลงทุน	(71,492,007.11)
รวมกำไร (ขาดทุน) สุทธิจากเงินลงทุนที่เกิดขึ้นและที่ยังไม่เกิดขึ้น	(120,816,158.08)
การเพิ่มขึ้น(ลดลง)ในสินทรัพย์สุทธิจากการดำเนินงานก่อนภาษีเงินได้หัก ภาษีเงินได้	(136,980,657.08)
หัก ภาษีเงินได้	7,920.94
การเพิ่มขึ้น(ลดลง)ในสินทรัพย์สุทธิจากการดำเนินงานหลังหักภาษีเงินได้	(136,988,578.02)

**รายละเอียดการลงทุน การกู้ยืมเงินและการก่อภาระผูกพันของ
กองทุนเปิดเค โกรททุนระยะยาวปันผล
ข้อมูล ณ วันที่ 28 กุมภาพันธ์ 2566**

รายละเอียดการลงทุน

	CG Scoring ปี 2565 (*)	มูลค่าตามราคา ตลาด	% NAV
หลักทรัพย์หรือทรัพย์สินในประเทศ หุ้นสามัญ และทรัสต์		5,058,999,680.46	100.32
จดทะเบียนในตลาดหลักทรัพย์ ฯ			
-ธนาคาร			
บมจ.ธนาคารกรุงเทพ	▲▲▲▲▲	266,979,150.00	5.29
บมจ.ธนาคารกสิกรไทย	▲▲▲▲▲	240,503,500.00	4.77
บมจ.เอสซีบี เอกซ์	▲▲▲▲▲	227,198,400.00	4.51
-วัสดุก่อสร้าง			
บมจ.ปูนซิเมนต์ไทย	▲▲▲▲▲	97,282,500.00	1.93
บมจ. ทีโอเอ พันท์ (ประเทศไทย)	▲▲▲▲▲	23,286,250.00	0.46
-ปิโตรเคมีและเคมีภัณฑ์			
บมจ. พีทีที โกลบอล เคมิคอล	▲▲▲▲▲	55,258,875.00	1.10
บมจ. อินโดรามา เวนเจอร์ส	▲▲▲▲▲	11,609,325.00	0.23
-พาณิชย์			
บมจ. โมชิ โมชิ รีเทล คอร์ปอเรชั่น	-	9,943,750.00	0.20
บมจ.สยามแม่คโคร	▲▲▲▲▲	79,469,600.00	1.58
บมจ.เซ็นทรัล รีเทล คอร์ปอเรชั่น	▲▲▲▲▲	99,045,175.00	1.96
บมจ. สยามโกลบอลเฮ้าส์	▲▲▲▲▲	50,669,798.00	1.00
บมจ.โฮมโปรดิกส์ เซ็นเตอร์	▲▲▲▲▲	98,054,600.00	1.94
บมจ.ซีพี ออลล์	▲▲▲▲▲	264,244,000.00	5.24
บมจ.ซิงเกอร์(ประเทศไทย)	▲▲▲▲▲	5,889,847.50	0.12
-เทคโนโลยีสารสนเทศและการสื่อสาร			
บมจ.แอดวานซ์ อินโฟร์ เซอร์วิส	▲▲▲▲▲	269,710,400.00	5.35
บมจ.โทเทิ่ล แอ็คเซ็ส คอมมูนิเคชั่น	▲▲▲▲▲	48,529,800.00	0.96
-ชิ้นส่วนอิเล็กทรอนิกส์			
บมจ.เคซีอี อิเล็กทรอนิกส์	▲▲▲▲▲	23,250,000.00	0.46
-พลังงานและสาธารณูปโภค			
บมจ.พลังงานบริสุทธิ์	▲▲▲▲▲	23,733,225.00	0.47
บมจ. โกลบอล เพาเวอร์ ซินเนอร์ยี	▲▲▲▲▲	80,756,800.00	1.60
บมจ. กัลฟ์ เอ็นเนอร์จี ดีเวลลอปเม้นท์	▲▲▲▲▲	280,332,150.00	5.56
บมจ.สตาร์ ปิโตรเลียม รีไฟน์นิ่ง	▲▲▲▲▲	49,139,200.00	0.97
บมจ.ไทยออยล์	▲▲▲▲▲	47,628,519.50	0.94
บมจ.ปตท. น้ำมันและการค้าปลีก	▲▲▲▲▲	71,295,450.00	1.41
บมจ.ปตท.	▲▲▲▲▲	189,601,475.00	3.76
บมจ.ปตท.สำรวจและผลิตปิโตรเลียม	▲▲▲▲▲	137,715,000.00	2.73
-สื่อและสิ่งพิมพ์			
บมจ. แพลน บี มีเดีย	▲▲▲▲▲	44,171,618.40	0.88
บมจ.วีจีไอ	▲▲▲▲▲	48,929,925.00	0.97
บมจ.เดอะ วัน เอ็นเตอร์ไพรส์	▲▲▲▲▲	33,049,880.00	0.66

กองทุนเปิดเค โกรทหุ้นระยะยาวปันผล

รายละเอียดการลงทุน การกั้ยืมเงินและการก่อภาระผูกพันของ กองทุนเปิดเค โกรทหุ้นระยะยาวปันผล (ต่อ) ข้อมูล ณ วันที่ 28 กุมภาพันธ์ 2566

รายละเอียดการลงทุน

	CG Scoring ปี 2565 (*)	มูลค่าตามราคา ตลาด	% NAV
-เงินทุนและหลักทรัพย์			
บมจ.บริหารสินทรัพย์ กรุงเทพพาณิชย์	▲▲▲▲▲	123,356,520.00	2.45
บมจ.ศรีสวัสดิ์ คอร์ปอเรชั่น	▲▲▲▲	73,197,000.00	1.45
บมจ.เงินติดล้อ	▲▲▲▲	54,578,450.00	1.08
-อาหารและเครื่องดื่ม			
บมจ.ไทยยูเนียน กรู๊ป	▲▲▲▲▲	51,975,510.00	1.03
บมจ.อาร์ แอนด์ บี ฟู้ด ซัพพลาย	▲▲▲▲▲	10,661,120.00	0.21
บมจ.เซ็ปเป้	▲▲▲▲	31,805,550.00	0.63
บมจ.เจริญโภคภัณฑ์อาหาร	▲▲▲▲▲	46,136,040.00	0.91
บมจ.คาราบาวกรู๊ป	▲▲▲▲	41,066,600.00	0.81
บมจ.ไมเนอร์ อินเตอร์เนชั่นแนล	▲▲▲▲▲	177,771,100.00	3.53
บมจ.ไอ-เทล คอร์ปอเรชั่น	-	27,026,044.50	0.54
-การแพทย์			
บมจ.โรงพยาบาลบำรุงราษฎร์	▲▲▲▲	13,250,800.00	0.26
บมจ. บางกอก เซน ฮอสปิทอล	▲▲▲▲	41,913,380.00	0.83
บมจ.กรุงเทพดุสิตเวชการ	▲▲▲▲▲	203,120,400.00	4.03
-การท่องเที่ยวและสันทนาการ			
บมจ. โรงแรมเซ็นทรัลพลาซา	▲▲▲▲▲	76,953,000.00	1.53
บมจ.ดิ เอราวัณ กรู๊ป	▲▲▲▲	17,134,920.00	0.34
-ประกันภัยและประกันชีวิต			
บมจ.ไทยประกันชีวิต	-	33,154,080.00	0.66
-ชิ้นส่วนอุตสาหกรรมและเครื่องจักร			
บมจ.สตาร์ค คอร์ปอเรชั่น	▲▲▲	55,807,906.00	1.11
-บรรจุภัณฑ์			
บมจ. เอสซีจี แพคเกจจิ้ง	▲▲▲▲▲	71,588,400.00	1.42
-บริการรับเหมาก่อสร้าง			
บมจ.ช.การช่าง	▲▲▲▲▲	103,532,910.00	2.05
-พัฒนาอสังหาริมทรัพย์			
บมจ. เซ็นทรัลพัฒนา	▲▲▲▲▲	166,014,800.00	3.29
บมจ.แอสเสท เวิร์ด คอร์ป	▲▲▲▲▲	15,762,440.00	0.31
บมจ.อมตะ คอร์ปอเรชั่น	▲▲▲▲▲	64,166,196.80	1.27
บมจ. ศุภาลัย	▲▲▲▲▲	63,979,080.00	1.27
บมจ.ดับบลิวเอชเอ คอร์ปอเรชั่น	▲▲▲▲▲	111,475,208.00	2.21
-ขนส่งและโลจิสติกส์			
บมจ.ท่าอากาศยานไทย	▲▲▲▲▲	295,692,375.00	5.86
บมจ. เอเซีย เอวิเอชั่น	▲▲▲▲▲	21,867,274.00	0.43
บมจ.ทางด่วนและรถไฟฟ้ากรุงเทพ	▲▲▲▲▲	46,626,475.00	0.92
บมจ.บีทีเอส กรู๊ป โฮลดิ้งส์	▲▲▲▲▲	65,002,140.00	1.29
-ตลาดหลักทรัพย์ เอ็ม เอ ไอ			
บมจ.เมพ คอร์ปอเรชั่น	-	9,704,275.00	0.19

รายละเอียดการลงทุน การกู้ยืมเงินและการก่อภาระผูกพันของ
 กองทุนเปิดเค โกรทหุ้นระยะยาวปันผล (ต่อ)
 ข้อมูล ณ วันที่ 28 กุมภาพันธ์ 2566

รายละเอียดการลงทุน

	CG Scoring ปี 2565 (*)	มูลค่าตามราคา ตลาด	% NAV
เงินฝาก		61,295,549.20	1.22
เงินวางประกันตราสารอนุพันธ์		6,105,892.96	0.12
สินทรัพย์หรือหนี้สินอื่น		(16,316,175.21)	(0.32)
มูลค่าทรัพย์สินสุทธิ		5,042,683,505.25	บาท
อัตราส่วนหมุนเวียนการลงทุนของกองทุน 11.66%			

กองทุนเปิดเค โกรทหุ้นระยะยาวปันผล

(*) คำอธิบาย Corporate Governance Scoring หรือ “CG Scoring”

CG Scoring คือการวัดผลการกำกับดูแลกิจการที่ดีของบริษัทจดทะเบียนไทยโดยสมาคมส่งเสริมสถาบัน
กรรมการบริษัทไทย (“IOD”)

โดยกรอบในการพิจารณาและน้ำหนักการให้คะแนนที่ใช้ในปี 2565 แบ่งออกเป็น 5 หมวดดังต่อไปนี้

- | | |
|---|-----|
| 1. สิทธิของผู้ถือหุ้น | 15% |
| 2. การปฏิบัติต่อผู้ถือหุ้นอย่างเท่าเทียมกัน | 10% |
| 3. การคำนึงถึงบทบาทของผู้มีส่วนได้เสีย | 20% |
| 4. การเปิดเผยข้อมูลและความโปร่งใส | 20% |
| 5. ความรับผิดชอบของคณะกรรมการ | 35% |

โดย IOD จะทำการเผยแพร่รายชื่อเฉพาะบริษัทที่ได้คะแนนอยู่ในระดับ “ดี” ขึ้นไป ซึ่งมี 3 กลุ่มคือ “ดี”
“ดีมาก” และ “ดีเลิศ” โดยใช้สัญลักษณ์ตามตารางดังกล่าวข้างล่าง

ช่วงคะแนน	สัญลักษณ์	ความหมาย
SCORE	Range Number of Logo	
90-100		ดีเลิศ
80-89		ดีมาก
70-79		ดี
60-69		ดีพอใช้
50-59		ผ่าน
ต่ำกว่า 50	No logo given	N/A

รายงานสรุปจำนวนเงินลงทุนในตราสารแห่งนี้ เงินฝาก หรือตราสารกึ่งหนี้กึ่งทุน

กลุ่มของตราสาร	มูลค่าตามราคาตลาด	%NAV
(ก) ตราสารภาครัฐไทยและตราสารภาครัฐต่างประเทศ	0.00	0.00
(ข) ตราสารที่ธนาคารที่มีกฎหมายเฉพาะจัดตั้งขึ้น ธนาคารพาณิชย์ หรือบริษัทเงินทุน เป็นผู้ออก ผู้ส่งจ่าย ผู้รับรอง ผู้รับอาวัล ผู้สลักหลัง หรือผู้ค้ำประกัน	61,295,549.20	1.22
(ค) ตราสารที่มีอันดับความน่าเชื่อถืออยู่ในอันดับ ที่สามารถลงทุนได้ (investment grade)	0.00	0.00
(ง) ตราสารที่มีอันดับความน่าเชื่อถืออยู่ในอันดับต่ำกว่า อันดับที่สามารถลงทุนได้ (investment grade) หรือ ตราสารที่ไม่ได้รับการจัดอันดับความน่าเชื่อถือ	0.00	0.00
(จ) ตราสารที่มีคุณสมบัติไม่ครบตามประกาศคณะกรรมการกำกับ ตลาดทุนที่ ทน.87/2558	0.00	0.00

**รายละเอียดและอันดับความน่าเชื่อถือของตราสารแห่งนี้เงินฝาก หรือ
ตราสารกึ่งหนี้กึ่งทุนที่กองทุนลงทุนหรือมีไว้เป็นรายตัว**

ประเภท	ผู้ออก	วันครบ กำหนด	อันดับ ความน่าเชื่อถือ ของตราสาร	อันดับ ความน่าเชื่อถือ ของผู้ออก/ ค้ำประกัน	มูลค่า หน้าตัว	มูลค่าตาม ราคาตลาด
1	เงินฝากธนาคาร บมจ.ธนาคารกรุงไทย		N/A	AA+(tha)		1,797,672.74
2	เงินฝากธนาคาร บมจ.ธนาคารทหารไทยชนชาติ		N/A	AA+(tha)		59,497,876.46

สัดส่วนเงินลงทุนขั้นสูงต่อมูลค่าทรัพย์สินสุทธิของกองทุนที่บริษัทจัดการตั้งไว้ในแผนการลงทุนสำหรับกลุ่มตราสารตาม (ง) เท่ากับ 0.00%

คำอธิบายการจัดอันดับความน่าเชื่อถือของสถาบันจัดอันดับความน่าเชื่อถือ บริษัท พิทช์ เรตติ้งส์ (ประเทศไทย) จำกัด

อันดับความน่าเชื่อถือระยะยาวสำหรับประเทศไทย

AAA (tha)

'AAA' แสดงถึงระดับความน่าเชื่อถือขั้นสูงสุดของอันดับความน่าเชื่อถือภายในประเทศไทย ซึ่งกำหนดโดยพิทช์โดยอันดับความน่าเชื่อถือนี้จะมอบให้กับอันดับความน่าเชื่อถือที่มีความเสี่ยง "น้อยที่สุด" เมื่อเปรียบเทียบกับผู้ออกตราสารหรือตราสารอื่นในประเทศไทย และโดยปกติแล้ว จะกำหนดให้แก่ตราสารทางการเงินที่ออกหรือค้ำประกันโดยรัฐบาล

AA (tha)

'AA' แสดงถึงระดับความน่าเชื่อถือขั้นสูงมากเมื่อเปรียบเทียบกับผู้ออกตราสารหรือตราสารอื่นในประเทศไทย โดยระดับความน่าเชื่อถือของตราสารทางการเงินขั้นนี้ต่างจากผู้ออกตราสารหรือตราสารอื่นที่ได้รับการจัดอันดับความน่าเชื่อถือขั้นสูงสุดของประเทศไทยเพียงเล็กน้อย

A (tha)

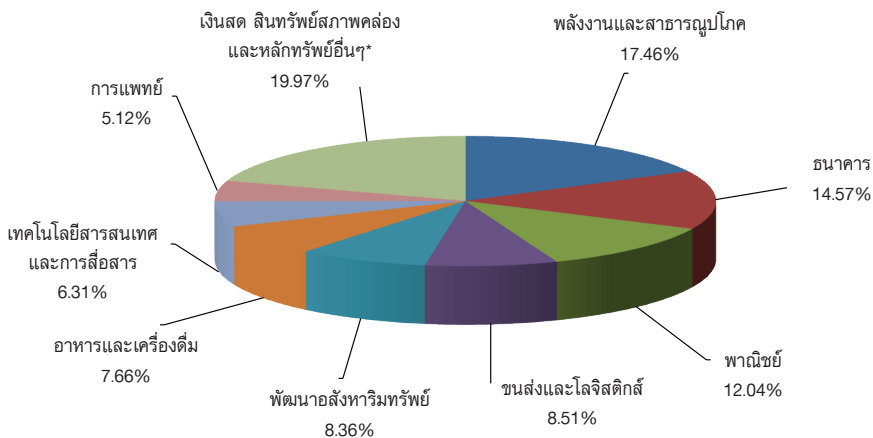
'A' แสดงถึงระดับความน่าเชื่อถือขั้นสูงเมื่อเปรียบเทียบกับผู้ออกตราสารหรือตราสารอื่นในประเทศไทย อย่างไรก็ตาม การเปลี่ยนแปลงของสถานการณ์หรือสภาพทางเศรษฐกิจอาจมีผลกระทบต่อความสามารถในการชำระหนี้โดยตรงตามกำหนดของตราสารทางการเงินเหล่านี้มากกว่าตราสารอื่นที่ได้รับการจัดอันดับความน่าเชื่อถือในประเภทที่สูงกว่า

BBB (tha)

'BBB' แสดงถึงระดับความน่าเชื่อถือขั้นปานกลางเมื่อเปรียบเทียบกับผู้ออกตราสารอื่นในประเทศไทย อย่างไรก็ตาม มีความเป็นไปได้มากกว่าการเปลี่ยนแปลงของสถานการณ์หรือสภาพทางเศรษฐกิจจะส่งผลกระทบต่อความสามารถในการชำระหนี้ได้ตรงตามกำหนดเวลาของตราสารทางการเงินเหล่านี้มากกว่าตราสารอื่นที่ได้รับการจัดอันดับความน่าเชื่อถือในประเภทที่สูงกว่า

เครื่องหมายพิเศษสำหรับประเทศไทย "tha" จะถูกระบุไว้ต่อจากอันดับความน่าเชื่อถือทุกอันดับ เพื่อแยกความแตกต่างออกจากการจัดอันดับความน่าเชื่อถือระดับสากล เครื่องหมาย "+" หรือ "-" อาจจะถูกระบุไว้เพิ่มเติมต่อจากอันดับความน่าเชื่อถือสำหรับประเทศหนึ่งๆ เพื่อแสดงถึงสถานะย่อยโดยเปรียบเทียบกันภายในอันดับความน่าเชื่อถือชั้นหลัก ทั้งนี้ จะไม่มีการระบุสัญลักษณ์ต่อท้ายดังกล่าวสำหรับอันดับความน่าเชื่อถืออันดับ "AAA(tha)" หรืออันดับที่ต่ำกว่า "CCC(tha)" สำหรับอันดับความน่าเชื่อถือในระยะยาว

สัดส่วนการลงทุนในหลักทรัพย์ประเภทต่างๆ 8 อันดับแรก
 กองทุนเปิดเค โกรทหุ้นระยะยาวบັນผล
 ณ วันที่ 28 กุมภาพันธ์ 2566



* เงินสดและสินทรัพย์สภาพคล่อง + หลักทรัพย์อื่น + สินทรัพย์อื่น (เช่น ลูกหนี้จากการขาย หลักทรัพย์ ค่าใช้จ่ายรอดัตตบัญญัติ) - หนี้สิน (เช่น เจ้าหนี้จากการซื้อหลักทรัพย์ ค่าใช้จ่ายค้างจ่าย)

กองทุนเปิดเค โกรทหุ้นระยะยาวปันผล

ค่านายหน้าซื้อขายหลักทรัพย์
ตั้งแต่วันที่ 1 กันยายน 2565 ถึงวันที่ 28 กุมภาพันธ์ 2566

อันดับ	ชื่อ	ค่านายหน้า (บาท)	อัตราส่วน ค่านายหน้า
1	บริษัทหลักทรัพย์ เครดิต สวิส (ประเทศไทย) จำกัด	318,426.72	18.70%
2	บริษัทหลักทรัพย์ เกียรตินาคินภัทร จำกัด (มหาชน)	176,817.83	10.38%
3	บริษัทหลักทรัพย์ ยูบีเอส (ประเทศไทย) จำกัด	175,406.51	10.30%
4	บริษัทหลักทรัพย์ กลีกรไทย จำกัด (มหาชน)	168,949.42	9.92%
5	บริษัทหลักทรัพย์ กรุงศรี จำกัด (มหาชน)	145,314.73	8.53%
6	บริษัทหลักทรัพย์ บัวหลวง จำกัด (มหาชน)	116,246.03	6.83%
7	บริษัทหลักทรัพย์ เจพีมอร์แกน (ประเทศไทย) จำกัด	102,160.75	6.00%
8	บริษัทหลักทรัพย์ ธนชาติ จำกัด (มหาชน)	79,774.30	4.68%
9	บริษัทหลักทรัพย์ อินโนเวสต์ เอกซ์ จำกัด	58,823.34	3.45%
10	บริษัทหลักทรัพย์ ซิตีคอร์ป (ประเทศไทย) จำกัด	57,936.19	3.40%
11	อื่นๆ	303,189.59	17.80%
รวม		1,703,045.41	100.00%

**แบบแสดงค่าใช้จ่ายที่เรียกเก็บจากกองทุนรวม
ของรอบระยะเวลาตั้งแต่วันที่ 1 กันยายน 2565 ถึงวันที่ 28 กุมภาพันธ์ 2566**

ค่าใช้จ่ายที่เรียกเก็บจากกองทุน* (Fund's Direct Expense)	จำนวนเงิน (ล้านบาท)	ร้อยละของมูลค่า ทรัพย์สินสุทธิ
ค่าธรรมเนียมการจัดการ(Management Fee)	48,944.67	0.93
ค่าธรรมเนียมผู้ดูแลผลประโยชน์(Trustee Fee)	783.11	0.01
ค่านายทะเบียน(Registrar Fee)	3,356.21	0.06
ค่าใช้จ่ายในการจ่ายเงินปันผล(Dividend Payment Expense)	432.59	0.01
ค่าโฆษณา ประชาสัมพันธ์ และส่งเสริมการขายในช่วงเสนอขายหน่วยลงทุนครั้งแรก	ไม่มี	ไม่มี
ค่าโฆษณา ประชาสัมพันธ์ และส่งเสริมการขายหลังเสนอขายหน่วยลงทุนครั้งแรก	ไม่มี	ไม่มี
ค่าใช้จ่ายอื่นๆ(Other Expenses**)	208.49	0.00
รวมค่าใช้จ่ายทั้งหมด(Total Fund's Direct Expenses)	53,725.08	1.01

* ค่าธรรมเนียมและค่าใช้จ่ายที่หักจากกองทุนรวมได้รวมภาษีมูลค่าเพิ่มแล้ว

**ค่าใช้จ่ายอื่นที่ < ร้อยละ 0.01 ของมูลค่าทรัพย์สินสุทธิ

***ไม่รวมค่าโฆษณาซื้อขายหลักทรัพย์และค่าธรรมเนียมต่างๆ ที่เกิดขึ้นจากการซื้อขายหลักทรัพย์

กองทุนเปิดเค โกรทหุ้นระยะยาวปันผล

ข้อมูลการลงทุนที่ไม่เป็นไปตามนโยบายการลงทุนในรอบระยะเวลาที่กำหนด

-ไม่มี-

ประวัติการจ่ายเงินปันผล KGLTF-A(D)

ครั้งที่	1	2	3	4	5	รวม
บาท/หน่วย	0.24	0.11	0.28	0.10	0.13	0.86
วัน XD	1/3/64	31/8/64	28/2/65	31/2/66	28/2/66	
วันจ่ายเงินปันผล	15/3/64	14/9/64	14/3/65	14/9/65	14/3/66	

ประวัติการจ่ายเงินปันผล KGLTF-C(L)

ครั้งที่	1	2	3	4	5	6	7
บาท/หน่วย	0.16	0.14	1.15	0.12	0.32	0.53	0.17
วัน XD	29/2/51	2/3/53	31/8/53	28/2/54	31/8/54	28/2/55	31/8/55
วันจ่ายเงินปันผล	27/3/51	29/3/53	24/9/53	14/3/54	14/9/54	14/3/55	14/9/55

ครั้งที่	8	9	10	11	12	13	14
บาท/หน่วย	1.00	0.12	0.71	0.12	0.34	0.10	0.72
วัน XD	28/2/56	28/2/57	1/9/57	2/3/58	31/8/58	29/2/59	31/8/59
วันจ่ายเงินปันผล	14/3/56	14/3/57	12/9/57	13/3/58	14/9/58	14/3/59	14/9/59

ครั้งที่	15	16	17	18	19	20	21
บาท/หน่วย	0.47	0.75	0.12	0.35	0.14	0.29	0.56
วัน XD	31/8/60	28/2/61	28/2/62	2/9/62	2/3/63	31/8/63	1/3/64
วันจ่ายเงินปันผล	14/9/60	14/3/61	14/3/62	13/9/62	13/3/63	14/9/63	15/3/64

ครั้งที่	22	23	24	25	รวม
บาท/หน่วย	0.13	0.24	0.15	0.11	9.01
วัน XD	31/8/64	28/2/65	31/8/65	28/2/66	
วันจ่ายเงินปันผล	14/9/64	14/3/65	14/9/65	14/3/66	

**รายชื่อบุคคลที่เกี่ยวข้องที่มีการทำธุรกรรมกับ
กองทุนเปิดเค โกรทหุ้นระยะยาวปันผล
สำหรับระยะเวลาตั้งแต่วันที่ 1 กันยายน 2565 ถึงวันที่ 28 กุมภาพันธ์ 2566**

1. บมจ.หลักทรัพย์กสิกรไทย

ผู้ลงทุนสามารถตรวจสอบรายละเอียดการทำธุรกรรมกับบุคคลที่เกี่ยวข้องกับกองทุนรวมได้ที่บริษัทจัดการโดยตรง หรือที่ website ของบริษัทจัดการที่ <http://www.kasikornasset.com> หรือที่ Website ของสำนักงาน ก.ล.ต. ที่ <http://www.sec.or.th>

ข้อมูลการดำเนินการใช้สิทธิออกเสียงในที่ประชุมผู้ถือหุ้นในนามกองทุนรวมของรอบปีปฏิทินล่าสุด

สามารถตรวจสอบข้อมูลได้จาก Website : www.kasikornasset.com

กองทุนเปิดเค โกรทหุ้นระยะยาวปันผล

การรับผลประโยชน์ตอบแทนเนื่องจากการที่กองทุนใช้บริการบุคคลอื่น

บริษัท	กลยุทธ์การลงทุน บทวิเคราะห์ที่ และข้อมูลข่าวสาร	จัด เยี่ยมชม บริษัท	สัมมนา	หุ้นจอง
บริษัทหลักทรัพย์ บัวหลวง จำกัด (มหาชน)	X	X	-	X
บริษัทหลักทรัพย์ ซี ไอ เอ็ม บี (ประเทศไทย) จำกัด	X	X	-	-
บริษัทหลักทรัพย์ ซี แอล เอส เอ (ประเทศไทย) จำกัด	X	X	-	-
บริษัทหลักทรัพย์ โนมูระ พัฒนสิน จำกัด (มหาชน)	X	X	-	-
บริษัทหลักทรัพย์ เครดิตลิส (ประเทศไทย) จำกัด	X	X	-	-
บริษัทหลักทรัพย์ ซิตี คอร์ป (ประเทศไทย)	X	X	-	-
บริษัทหลักทรัพย์ ดีบีเอส วิกเคอร์ส (ประเทศไทย) จำกัด	X	X	-	X
บริษัทหลักทรัพย์ ฟินันเซีย ไซรัส จำกัด (มหาชน)	X	X	-	X
บริษัทหลักทรัพย์ อินโนเวสต์ เอกซ์ จำกัด	X	X	X	-
บริษัทหลักทรัพย์ เจ.พี.มอร์แกน (ประเทศไทย) จำกัด	X	X	-	-
บริษัทหลักทรัพย์ เคจีไอ (ประเทศไทย) จำกัด (มหาชน)	X	X	-	-
บริษัทหลักทรัพย์ เกียรตินาคินภัทร จำกัด (มหาชน)	X	X	-	X
บริษัทหลักทรัพย์ กลิกรไทย จำกัด (มหาชน)	X	X	-	X
บริษัทหลักทรัพย์ กรุงศรี จำกัด (มหาชน)	X	X	-	-
บริษัทหลักทรัพย์ แมคควอรี (ประเทศไทย) จำกัด	X	X	-	-
บริษัทหลักทรัพย์ เมย์แบงก์ (ประเทศไทย) จำกัด (มหาชน)	X	X	-	-
บริษัทหลักทรัพย์ อาร์เอชบี (ประเทศไทย) จำกัด (มหาชน)	X	-	-	-
บริษัทหลักทรัพย์ ธนชาติ จำกัด (มหาชน)	X	X	-	-
บริษัทหลักทรัพย์ ทิสโก้ จำกัด	X	X	-	X
บริษัทหลักทรัพย์ ยูบีเอส (ประเทศไทย) จำกัด	X	X	-	-
บริษัทหลักทรัพย์ ยูโอบี เคย์เฮียน (ประเทศไทย) จำกัด (มหาชน)	X	X	-	-

(รอบระยะเวลาบัญชี 1 มีนาคม 2565 - 1 กุมภาพันธ์ 2566)



หลักทรัพย์จัดการกองทุนกสิกรไทย

开泰基金管理 KASIKORN ASSET MANAGEMENT

บริษัทหลักทรัพย์จัดการกองทุน กสิกรไทย จำกัด

อาคารธนาคารกสิกรไทย ชั้น 6 และ ชั้น 12

เลขที่ 400/22 ถนนพหลโยธิน แขวงสามเสนใน เขตพญาไท กรุงเทพฯ 10400

โทรศัพท์ 02-6733888 โทรสาร 02-6733988