

# K

**KASIKORNTHAI**

## รายงานรอบระยะเวลา 6 เดือนแรก

กองทุนเปิดเค ซีท 50 เพื่อการเลี้ยงชีพ

สำหรับรอบระยะเวลาบัญชี

ตั้งแต่วันที่ 1 พฤศจิกายน 2565 ถึงวันที่ 30 เมษายน 2566

กองทุนเปิดเค ซีท 50 เพื่อการเลี้ยงชีพ (KS50RMF)

รายงานรอบระยะเวลา 6 เดือนแรก กองทุนรวมกลีกรไทย  
ณ 30 เมษายน 2566

หลักทรัพย์จัดการกองทุนกลีกรไทย  
开基基金管理 KASIKORN ASSET MANAGEMENT



บริการทุกระดับประทับใจ

กองทุนเปิดเค ซีท 50 เพื่อการเลี้ยงชีพ  
สำหรับรอบระยะเวลาตั้งแต่วันที่ 1 พฤศจิกายน 2565 ถึงวันที่ 30 เมษายน 2566

เรียน ท่านผู้ถือหุ้นลงทุน

KAsset ขอนำส่ง “รายงานรอบระยะเวลา 6 เดือนแรก กองทุนเปิดเค ซีท 50 เพื่อการเลี้ยงชีพ (K SET50 RMF : KS50RMF) เพื่อรายงานผลการดำเนินงาน ย้อนหลังสัดส่วนการลงทุน ตลอดจนงบการเงินของกองทุนดังกล่าวตั้งแต่วันที่ 1 พฤศจิกายน 2565 ถึงวันที่ 30 เมษายน 2566

KAsset ขอขอบคุณที่ท่านได้มอบความไว้วางใจเลือกลงทุนกับบริษัท และเราถือเป็นภารกิจอันสำคัญยิ่งที่จะบริหารจัดการกองทุนให้มีผลการดำเนินงานที่ตีบนความเสี่ยงที่ยอมรับได้ภายใต้หลักธรรมาภิบาล พร้อมทั้งพัฒนารูปแบบการลงทุนที่หลากหลาย เพื่อตอบสนองความต้องการในการลงทุนอย่างต่อเนื่อง โดยท่านสามารถสอบถามข้อมูลเกี่ยวกับกองทุนรวมเพิ่มเติมได้ที่ส่วนบริการผู้ลงทุน KAsset Contact Center โทร. 02-6733888 หรือ [www.kasikornasset.com](http://www.kasikornasset.com)

ขอแสดงความนับถือ

KAsset

บริษัทหลักทรัพย์จัดการกองทุน กลีกรไทย จำกัด

รู้ระดับความเสี่ยง เลือกลงทุนอย่างมั่นใจ

ตอบ “CUSTOMER RISK PROFILE” ก่อนลงทุน

ตั้งแต่ 1 ก.ค. 2554 ผู้ลงทุน **ทุกท่าน** จะต้องทำแบบสอบถามเพื่อประเมินความเสี่ยงในการลงทุน (Customer Risk Profile) ตามข้อกำหนดของสำนักงาน ก.ล.ต. เพื่อประโยชน์ในการทำธุรกรรมกองทุนรวมได้อย่างต่อเนื่อง

โดยท่านสามารถตอบแบบสอบถาม Customer Risk Profile ก่อนทำการซื้อกองทุนรวมได้ที่ธนาคารกสิกรไทยทุกสาขา ทั้งนี้ ด้วยข้อกำหนดดังกล่าว ธนาคารจึงขอระงับการทำรายการซื้อ/ขายกองทุนผ่านช่องทางอิเล็กทรอนิกส์ 2 ช่องทาง ได้แก่ K-ATM (บริการธนาคารทางเอทีเอ็มกสิกรไทย) และ K-Contact Center (บริการธนาคารทางโทรศัพท์กสิกรไทย) เป็นการชั่วคราว

สำหรับช่องทางการลงทุนผ่าน K-Cyber Invest (บริการลงทุนในกองทุนรวมทางอินเทอร์เน็ต กสิกรไทย) ทาง [www.kasikornasset.com](http://www.kasikornasset.com) ยังคงเปิดให้บริการปกติ

สอบถามรายละเอียดเพิ่มเติมติดต่อ KAsset Contact Center 02-6733888

## รองรับกองทุนสำรองเลี้ยงชีพ

### กองทุนเบ็ดเตล็ด เซ็ท 50 เพื่อการเลี้ยงชีพ (K SET50 RMF: KSS0RMF)

ประเภทกองทุน	<ul style="list-style-type: none"><li>• กองทุนรวมตราสารทุน</li><li>• กองทุนรวมดัชนี (Index Fund)</li><li>• กองทุนรวมเพื่อการเลี้ยงชีพ (RMF)</li></ul>
อายุโครงการ	ไม่กำหนด
วันที่จดทะเบียนกองทุน	29 พฤศจิกายน 2556
รอบระยะเวลาบัญชี	1 พฤศจิกายน - 31 ตุลาคม

#### นโยบายการลงทุน

กองทุนจะลงทุนส่วนใหญ่ในหุ้นสามัญจดทะเบียนในตลาดหลักทรัพย์ซึ่งเป็นส่วนประกอบของดัชนี SET50 ในอัตราส่วนโดยเฉลี่ยในรอบปีบัญชีไม่น้อยกว่าร้อยละ 80 ของมูลค่าทรัพย์สินสุทธิของกองทุน เพื่อสร้างอัตราผลตอบแทนก่อนหักค่าธรรมเนียมและค่าใช้จ่ายให้ใกล้เคียงกับอัตราผลตอบแทนของดัชนีผลตอบแทนรวม SET50 (Index Tracking) โดยใช้กลยุทธ์การบริหารกองทุนเชิงรับ (Passive Management Strategy) ซึ่งในปัจจุบันบริษัทจัดการใช้ระบบภายในที่พัฒนาขึ้นมาเพื่อใช้ในการสร้างพอร์ตการลงทุนให้ได้อัตราผลตอบแทนใกล้เคียงอัตราผลตอบแทนดัชนีผลตอบแทนรวม SET50 เมื่อกองทุนมีเงินเข้า/ออกจากกองทุนในแต่ละวัน ระบบจะดึงข้อมูลของดัชนี SET50 ณ ปัจจุบัน เพื่อคำนวณปริมาณการซื้อ/ขายหลักทรัพย์แต่ละตัวจากข้อมูลมูลค่าหลักทรัพย์ตามราคาตลาด (Market Capitalization) ของหุ้นสามัญที่เป็นส่วนประกอบของดัชนี SET50 ทั้งนี้บริษัทจัดการขอสงวนสิทธิ์ในการพัฒนา ปรับปรุง หรือเปลี่ยนแปลงระบบที่จะนำมาใช้ในอนาคตโดยขึ้นอยู่กับดุลพินิจของผู้จัดการกองทุน อย่างไรก็ตาม ในขณะที่ใดขณะหนึ่งกองทุนอาจไม่ได้ลงทุนในหุ้นซึ่งประกอบเป็นดัชนี SET50 ครบทั้ง 50 หุ้น

ในกรณีที่ดัชนีผลตอบแทนรวม SET50 ถูกยกเลิกหรือกรณีที่ไม่มีการคำนวณดัชนีผลตอบแทนรวม SET50 บริษัทจัดการจะเปลี่ยนดัชนีที่กองทุนใช้อ้างอิงในการสร้างผลตอบแทนเป็นดัชนีราคาหุ้นอื่น ๆ ที่ใช้วัดผลตอบแทนของการลงทุนในตลาดหลักทรัพย์แห่งประเทศไทย และขอความเห็นชอบจากสำนักงานคณะกรรมการ ก.ล.ด. เพื่อแก้ไขเพิ่มเติมโครงการให้สอดคล้องกับดัชนีที่ใช้อ้างอิงโดยถือว่าได้รับมติจากผูถือห่วยลงทุนแล้ว ทั้งนี้ หากเกิดกรณีใด ๆ ที่ทำให้บริษัทจัดการไม่สามารถดำเนินการคัดเลือกดัชนีที่กองทุนจะใช้อ้างอิงในการสร้างผลตอบแทนเป็นดัชนีราคาหุ้นอื่น ๆ ได้ บริษัทจัดการขอสงวนสิทธิ์ที่จะดำเนินการเลิกโครงการจัดการกองทุนรวม

เงินลงทุนส่วนที่เหลือจะลงทุนในตราสารแห่งทุน ตราสารแห่งหนี้และหรือเงินฝาก และในหลักทรัพย์หรือทรัพย์สินอื่น หรือการหาผลประโยชน์วิธีอื่นที่ไม่ขัดต่อกฎหมาย ก.ล.ด.

กองทุนอาจลงทุนในสัญญาซื้อขายล่วงหน้าเพื่อการเพิ่มประสิทธิภาพการบริหารการลงทุน (Efficient Portfolio Management) โดยมีวัตถุประสงค์เพื่อให้พอร์ตการลงทุนสามารถสร้างอัตราผลตอบแทนให้ใกล้เคียงดัชนีผลตอบแทนรวม SET50 หรือลดความเสี่ยง หรือลดค่าใช้จ่ายของกองทุน หรือเพิ่มผลตอบแทนจากการลงทุน ยกตัวอย่างเช่น ในกรณีที่เงินลงทุนมีจำนวนน้อย เมื่อจัดสรรสัดส่วนการลงทุนในแต่ละหลักทรัพย์แล้ว อาจทำให้มูลค่าการลงทุนในบางหลักทรัพย์น้อยมาก จนส่งผลให้กองทุนไม่สามารถสร้างอัตราผลตอบแทนได้ใกล้เคียงกับดัชนีผลตอบแทนรวม SET50 หรืออาจมีค่าใช้จ่ายสูง ดังนั้น กองทุนอาจพิจารณาลงทุนในสัญญาซื้อขายล่วงหน้า เช่น SET50 Index Futures เพื่อสร้างอัตราผลตอบแทนให้ใกล้เคียงกับดัชนีผลตอบแทนรวม SET50 โดยใช้เงินลงทุนที่น้อยกว่าการลงทุนโดยตรงในหลักทรัพย์

ทั้งนี้ กองทุนจะไม่ลงทุนในหรือมีไว้ซึ่งตราสารที่มีลักษณะของสัญญาซื้อขายล่วงหน้าแฝง (Structured Notes) รวมถึงหลักทรัพย์ที่ไม่มีการซื้อขายในตลาด (Unlisted) ตราสารหนี้ที่ไม่ได้รับการจัดอันดับความน่าเชื่อถือ (Unrated Securities) และตราสารหนี้ที่มีอันดับความน่าเชื่อถือต่ำกว่าที่สามารถลงทุนได้ (Non – Investment Grade) ทั้งนี้ กองทุนอาจมีไว้ซึ่งตราสารหนี้ที่มีอันดับความน่าเชื่อถือต่ำกว่าที่สามารถลงทุนได้

## กองทุนเปิดเค ซีที 50 เพื่อการเลี้ยงชีพ

---

เฉพาะกรณีที่ตราสารหนี้นั้นได้รับการจัดอันดับความน่าเชื่อถือที่สามารถลงทุนได้ (Investment Grade) ขณะที่กองทุนลงทุนเท่านั้น

บริษัทจัดการขอสงวนสิทธิ์ที่จะปรับเปลี่ยนนโยบายการลงทุนในเรื่องของสัดส่วนการลงทุนเพื่อให้สอดคล้องกับประกาศหรือกฎเกณฑ์ของคณะกรรมการ ก.ล.ต. และสำนักงานคณะกรรมการ ก.ล.ต. เกี่ยวกับโครงการจัดการกองทุนรวมประเภทกองทุนรวมดัชนี (Index Fund) ที่จะมีในอนาคต โดยไม่ถือเป็นการแก้ไขโครงการจัดการกองทุนรวม

**นโยบายการจ่ายเงินปันผล**

ไม่มีนโยบายจ่ายเงินปันผล

**ผู้ดูแลผลประโยชน์**

ธนาคารทหารไทยธนชาติ จำกัด (มหาชน)

**นายทะเบียน**

บมจ. ธนาคารกสิกรไทย



ปก.ปทก. 23/0998

8 พฤษภาคม 2566

ความเห็นของผู้ดูแลผลประโยชน์

เรียน ผู้ถือหุ้นหน่วยลงทุน  
กองทุนเปิดเค ซีท 50 เพื่อการเลี้ยงชีพ

ธนาคารทหารไทยธนชาต จำกัด (มหาชน) ในฐานะผู้ดูแลผลประโยชน์ของกองทุนเปิดเค ซีท 50 เพื่อการเลี้ยงชีพ ได้ปฏิบัติหน้าที่ดูแลการจัดการของกองทุนดังกล่าวซึ่งบริหารและจัดการโดย บริษัทหลักทรัพย์จัดการกองทุน กสิกรไทย จำกัด สำหรับรอบระยะเวลาบัญชี ตั้งแต่วันที่ 1 พฤศจิกายน พ.ศ. 2565 ถึงวันที่ 30 เมษายน พ.ศ. 2566 นั้น

ธนาคารฯ เห็นว่า บริษัทหลักทรัพย์จัดการกองทุน กสิกรไทย จำกัด ได้ปฏิบัติหน้าที่ในการบริหารและจัดการ กองทุนเปิดเค ซีท 50 เพื่อการเลี้ยงชีพ โดยถูกต้องตามที่ควร ตามวัตถุประสงค์ที่ได้กำหนดไว้ใน โครงการจัดการที่ได้รับอนุมัติจากสำนักงานคณะกรรมการกำกับหลักทรัพย์และตลาดหลักทรัพย์ และภายใต้พระราชบัญญัติหลักทรัพย์และตลาดหลักทรัพย์ พ.ศ. 2535

(มณีวรรณ อิงควิธาน)

ผู้ดูแลผลประโยชน์

ธนาคารทหารไทยธนชาต จำกัด (มหาชน)

## กองทุนเปิดเค ซีท 50 เพื่อการเลี้ยงชีพ

---

**ความเห็นของบริษัทจัดการกองทุนรวมเกี่ยวกับการลงทุนเพื่อเป็นทรัพย์สินของกองทุนรวม สำหรับรอบระยะเวลาบัญชีตั้งแต่วันที่ 1 พฤศจิกายน 2565 ถึงวันที่ 30 เมษายน 2566**

กองทุนมีนโยบายในการสร้างผลตอบแทนให้เทียบเคียงกับผลตอบแทนของดัชนี SET50 โดยใช้กลยุทธ์การบริหารกองทุนเชิงรับ โดยจะลงทุนส่วนใหญ่ในหุ้นสามัญจดทะเบียนในตลาดหลักทรัพย์ซึ่งเป็นส่วนหนึ่งของดัชนี SET50 โดย ณ สิ้นเดือนเมษายน 2566 กองทุนมีสัดส่วนการลงทุนในตราสารทุนประมาณร้อยละ 98.85 ของมูลค่าทรัพย์สินสุทธิ หมวดอุตสาหกรรมที่กองทุนลงทุนสูงสุด 5 อันดับแรก ได้แก่ พลังงานและสาธารณูปโภค ธนาคารขนส่งและโลจิสติกส์ เทคโนโลยีสารสนเทศและการสื่อสาร พาณิชยกรรม

### **การเปลี่ยนแปลงที่เกิดขึ้นในรอบบัญชีปัจจุบันเมื่อเทียบกับรอบบัญชีก่อนหน้า**

กองทุนปรับการลงทุนในหุ้นและสัดส่วนการลงทุนตามหุ้นที่ถูกลำมาค่านวณดัชนี SET50 ซึ่งมีการปรับปรุงทุก 6 เดือน โดยในระหว่างรอบบัญชี 1 พฤศจิกายน 2565 - 30 เมษายน 2566 มีการเปลี่ยนแปลงหุ้นที่ใช้ในการคำนวณดัชนี SET50 ดังนี้

สำหรับช่วง 1 กรกฎาคม 2565 - 31 ธันวาคม 2565 หุ้นเข้าคำนวณดัชนีคือ BLA JMT และ JMART หุ้นออกจากการคำนวณดัชนีคือ COM7 RATCH และ STGT

สำหรับช่วง 1 มกราคม 2565 - 30 มิถุนายน 2566 หุ้นเข้าคำนวณดัชนีคือ CENTEL COM7 DELTA และ RATCH หุ้นออกจากการคำนวณดัชนีคือ BLA IRPC KCE และ SAWAD โดยมีการปรับปรุงระหว่างรอบคัดเลือกในวันที่ 2 มีนาคม 2566 โดยหุ้นเข้าคำนวณดัชนีคือ SAWAD และ TRUE หุ้นออกจากการคำนวณดัชนีคือ DTAC

และ TRUEE

### **ผลการดำเนินงานของกองทุนหลัก**

ไม่มี



ผลการดำเนินงานของกองทุนเปิด เคซี 50 เซ็ทอาร์เอ็มเอฟ  
Fund Performance of K SET50 RMF

(1) ผลการดำเนินงานตามปีปฏิทินย้อนหลัง/Calendar Year Performance

หน่วย : % ต่อปี (% p.a.)

ปี/Year	2556 (2013)	2557 (2014)	2558 (2015)	2559 (2016)	2560 (2017)	2561 (2018)	2562 (2019)	2563 (2020)	2564 (2021)	2565 (2022)
ผลตอบแทนของกองทุนรวม/Fund Return	-4.65	17.24	-16.98	21.88	20.29	-5.90	4.27	-13.46	10.68	4.84
ผลตอบแทนดัชนีชี้วัด/Benchmark Return	-4.66	16.98	-16.03	22.66	21.52	-5.23	5.29	-12.38	11.76	4.20
ความผันผวน (Standard deviation) ของผลการดำเนินงาน/Fund Standard Deviation	12.27	13.63	15.58	16.68	7.39	13.45	10.49	33.75	13.78	10.80
ความผันผวน (Standard deviation) ของดัชนีชี้วัด/Benchmark Standard Deviation	14.56	14.38	15.73	16.85	7.46	13.57	10.56	34.16	13.88	10.94

\*S ผลการดำเนินงานย้อนหลังในอดีตของกองทุนฉบับนี้จัดทำข้อมูลย้อนหลังเป็นปฏิทิน Performance and Standard deviation are based on data from inception date to the last business day of that calendar year.

(2) ผลการดำเนินงานย้อนหลัง ณ วันที่ 28 เมษายน 2566/Performance as of 28 Apr 2023

	Year to Date	3 เดือน (3 Months)	6 เดือน (6 Months)	1 ปี (% ต่อปี) 1 Year (% p.a.)	3 ปี (% ต่อปี) 3 Years (% p.a.)	5 ปี (% ต่อปี) 5 Years (% p.a.)	10 ปี (% ต่อปี) 10 Years (% p.a.)	Since Inception Return (% p.a.)
ผลตอบแทนของกองทุนรวม/Fund Return	-7.15	-5.83	-4.62	-4.25	3.89	-2.71		2.35
ผลตอบแทนดัชนีชี้วัด/Benchmark Return	-6.89	-5.78	-4.39	-3.62	4.44	-2.08		3.02
ความผันผวน (Standard deviation) ของผลการดำเนินงาน (% ต่อปี)/Fund Standard Deviation (% p.a.)	12.43	13.62	11.33	11.27	15.25	18.66		16.49
ความผันผวน (Standard deviation) ของดัชนีชี้วัด (% ต่อปี)/Benchmark Standard Deviation (% p.a.)	12.62	13.79	11.48	11.37	15.37	18.86		16.73

Tracking Difference (TD) ย้อนหลัง 1 ปี ของกองทุน เท่ากับ/1-Year Tracking Difference (TD) -0.69 % ต่อปี (% p.a.)<sup>1</sup>

Tracking Error (TE) ย้อนหลัง 1 ปี ของกองทุน เท่ากับ/1-Year Tracking Error (TE) 0.29 % ต่อปี (% p.a.)<sup>2</sup>

ดัชนี  
ดัชนีผลตอบแทน SET50 (SET50 TRI)

Benchmark  
SET50 TRI

หมายเหตุ

สำหรับกองทุนที่มีกลยุทธ์ในการบริหารจัดการเงิน (Passive Management Strategy) บริษัทจัดการจะเปิดเผยข้อมูล

Tracking Difference (TD) หรือ Tracking Error (TE) นี้คือ

1 Tracking Difference (TD) คือ ค่าความต่างระหว่างผลตอบแทนเฉลี่ยของกองทุนรวมและผลตอบแทนของดัชนีอ้างอิงของกองทุน

2 Tracking Error (TE) คือ ค่าความผันผวนของส่วนต่างระหว่างผลตอบแทนเฉลี่ยของกองทุนรวมและผลตอบแทนของดัชนี

อ้างอิงของกองทุน

Note:

For the passive management funds, Tracking Difference and Tracking Error will be shown.

1 Tracking Difference (TD) is the discrepancy between Fund return and Benchmark return

2 Tracking Error (TE) is the volatility of the difference of the returns between Fund and its benchmark.

Tracking error is calculated as the standard deviation of Fund's returns against its benchmark.

TE shows how consistent the Fund has been in replicating its benchmark. TD which can be positive or negative, indicates the extent to which a fund has outperformed or underperformed its benchmark index.

Both measure how well the fund replicate performance of its benchmark.

Low TE/TD indicates that the fund is closely tracking its benchmark.

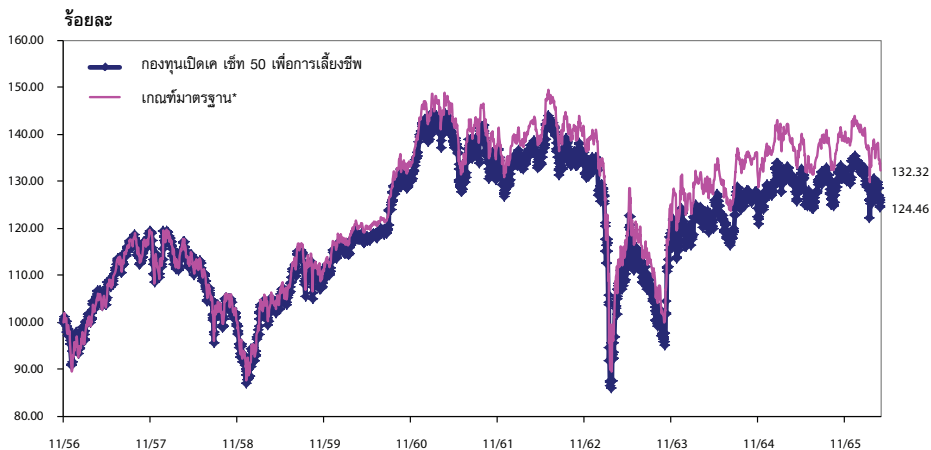
ผลการดำเนินงานในอดีตของกองทุนฯ มิได้เป็นชี้ชัดถึงผลการดำเนินงานในอนาคต /Past performance is not indicative of future results.

เอกสารการวัดผลการดำเนินงานของกองทุนฉบับนี้จัดทำโดยบริษัทหลักทรัพย์จัดการกองทุนรวมของนายบริษัทหลักทรัพย์จัดการกองทุนฯ The fund performance document is prepared in accordance with AIMC standards.

บริการลูกค้าระดับประทับใจ

## กองทุนเปิดเค ซีที 50 เพื่อการเลี้ยงชีพ

### ผลการดำเนินงานของกองทุนเปิดเค ซีที 50 เพื่อการเลี้ยงชีพ เทียบกับเกณฑ์มาตรฐาน\* สิ้นสุดวันที่ 28 เมษายน 2566



Tracking Difference (TD) ย้อนหลัง 1 ปี ของกองทุน เท่ากับ/1-Year Tracking Difference (TD) -0.69 ต่อปี (% p.a.)<sup>1</sup>

Tracking Error (TE) ย้อนหลัง 1 ปี ของกองทุน เท่ากับ/1-Year Tracking Error (TE) 0.29 ต่อปี (% p.a.)<sup>2</sup>

\*ตัวชี้วัด

ดัชนีผลตอบแทนรวม SET50 (SET50 TRI)

หมายเหตุ

สำหรับกองทุนที่มีกลยุทธ์ในการบริหารจัดการเชิงรับ (Passive Management Strategy) บริษัทจัดการจะเปิดเผยข้อมูล Tracking Difference และ Tracking Error เพิ่มเติม

1. Tracking Difference (TD) คือ ค่าส่วนต่างระหว่างผลตอบแทนเฉลี่ยของกองทุนรวมและผลตอบแทนของดัชนีอ้างอิงของกองทุน

2. Tracking Error (TE) คือ ค่าความผันผวนของส่วนต่างระหว่างผลตอบแทนเฉลี่ยของกองทุนรวมและผลตอบแทนของดัชนี

อ้างอิงของกองทุน

ซึ่งค่าทั้ง 2 ค่า จะแสดงให้เห็นว่า กองทุนสามารถลงทุนให้ได้ผลตอบแทนใกล้เคียงดัชนีอ้างอิงมากน้อยเพียงใด หากค่า TD และ TE ยิ่งต่ำ แสดงว่า กองทุนลงทุนได้ผลตอบแทนใกล้เคียงดัชนีค่อนข้างมาก



กองทุนเปิดเค ซีท 50 เพื่อการเลี้ยงชีพ  
งบแสดงฐานะการเงิน  
ณ วันที่ 30 เมษายน 2566

	บาท
<b>สินทรัพย์</b>	
เงินลงทุนแสดงด้วยมูลค่ายุติธรรม	3,320,242,280.00
เงินฝากธนาคาร	37,173,530.36
ลูกหนี้	
จากการขายสินทรัพย์	1,822,709.32
จากดอกเบี้ย	10,522.81
จากเงินปันผล	20,918,169.07
ค่าใช้จ่ายรอดตัดบัญชี	9,148.31
<b>รวมสินทรัพย์</b>	3,380,176,359.87
<b>หนี้สิน</b>	
เจ้าหนี้	
จากการขายสินทรัพย์	15,388,123.37
จากการรับซื้อคืนหน่วยลงทุน	4,008,106.90
ค่าใช้จ่ายค้างจ่าย	2,095,327.96
หนี้สินอื่น	65,226.76
<b>รวมหนี้สิน</b>	21,556,784.99
<b>สินทรัพย์สุทธิ</b>	3,358,619,574.88
<b>สินทรัพย์สุทธิ</b>	
ทุนที่ได้รับจากผู้ถือหน่วยลงทุน	2,698,650,607.64
กำไรสะสม	
บัญชีรับสมดุลง	536,366,922.12
กำไรสะสมจากการดำเนินงาน	123,602,045.12
<b>สินทรัพย์สุทธิ</b>	3,358,619,574.88
<b>สินทรัพย์สุทธิต่อหน่วย</b>	12.4455
จำนวนหน่วยลงทุนที่จำหน่ายแล้วทั้งหมด ณ วันสิ้นปี (หน่วย)	269,865,060.7641

## กองทุนเปิดเค ซีที 50 เพื่อการเลี้ยงชีพ

### กองทุนเปิดเค ซีที 50 เพื่อการเลี้ยงชีพ งบประมาณรายละเอียดเงินลงทุน ณ วันที่ 30 เมษายน 2566

การแสดงผลรายละเอียดเงินลงทุนใช้การจัดกลุ่มตามประเภทของเงินลงทุนและประเภทอุตสาหกรรม

	จำนวนเงินต้น/ จำนวนหน่วย (,000)	มูลค่ายุติธรรม บาท (,000)	% เงินลงทุน
<b>หลักทรัพย์หุ้นจดทะเบียน</b>			
<b>หุ้นสามัญ และทรัสต์</b>			
<b>ธนาคาร</b>			
บมจ.ทีลโก้ไฟแนนเชียลกรุ๊ป	214.40	19,349.60	0.58
บมจ.ธนาคารกรุงเทพ	511.10	80,242.70	2.42
บมจ.ธนาคารกรุงไทย	3,742.60	67,366.80	2.03
บมจ.ธนาคารกสิกรไทย	634.40	79,300.00	2.39
บมจ.ธนาคารทหารไทยธนชาต	25,915.80	37,577.91	1.13
บมจ.เอสซีบี เอกซ์	901.60	93,315.60	2.81
<b>รวมธนาคาร</b>		<u>377,152.61</u>	<u>11.36</u>
<b>วัสดุก่อสร้าง</b>			
บมจ.ปูนซิเมนต์ไทย	321.30	100,888.20	3.04
<b>ปิโตรเคมีและเคมีภัณฑ์</b>			
บมจ.พีทีที โกลบอล เคมิคอล	1,207.40	50,107.10	1.51
บมจ.อินโดรามา เวนเจอร์ส	1,503.60	51,122.40	1.54
<b>รวมปิโตรเคมีและเคมีภัณฑ์</b>		<u>101,229.50</u>	<u>3.05</u>
<b>พาณิชย์</b>			
บมจ. ซีที ออดส์	2,405.50	155,756.13	4.69
บมจ.คอมเซเว่น	642.70	16,228.17	0.49
บมจ.เซ็นทรัล รีเทล คอร์ปอเรชั่น	1,615.00	72,271.25	2.18
บมจ.สยามโกลบอลเฮ้าส์	1,285.86	21,988.27	0.66
บมจ.โอม โปรดักส์ เซ็นเตอร์	3,521.68	49,303.46	1.48
<b>รวมพาณิชย์</b>		<u>315,547.28</u>	<u>9.50</u>
<b>เทคโนโลยีสารสนเทศและการสื่อสาร</b>			
บมจ.เจ มาร์เก็ต	390.40	7,729.92	0.23
บมจ.ทรู คอร์ปอเรชั่น	9,252.66	73,558.62	2.22
บมจ.อินทัช โฮลดิ้งส์	858.70	64,402.50	1.94
บมจ.แอดวานซ์ อินโฟร์ เซอร์วิส	796.40	170,429.60	5.13
<b>รวมเทคโนโลยีสารสนเทศและการสื่อสาร</b>		<u>316,120.64</u>	<u>9.52</u>
<b>ชิ้นส่วนอิเล็กทรอนิกส์</b>			
บมจ.เดลต้า อิเล็กทรอนิกส์(ประเทศไทย)	3,340.20	242,999.55	7.32

**กองทุนเปิดเค ซีที 50 เพื่อการเลี้ยงชีพ**  
**งประกอบรายการละเอียดเงินลงทุน (ต่อ)**  
**ณ วันที่ 30 เมษายน 2566**

การแสดงผลละเอียดเงินลงทุนใช้การจัดกลุ่มตามประเภทของเงินลงทุนและประเภทอุตสาหกรรม

	จำนวนเงินต้น/ จำนวนหน่วย (,000)	มูลค่ายุติธรรม บาท (,000)	% เงินลงทุน
<b>พลังงานและสาธารณูปโภค</b>			
บมจ.กัลฟ์ เอ็นเนอร์จี ดีเวลลอปเม้นท์	3,141.92	159,452.44	4.80
บมจ.โกลบอล เพาเวอร์ ซินเนอร์ยี	755.07	48,324.16	1.46
บมจ.บี.กริม เพาเวอร์	698.10	27,051.38	0.81
บมจ.ไทยอยล์	598.18	27,815.46	0.84
บมจ.บ้านปู	2,264.00	20,602.40	0.62
บมจ.ปตท.	7,648.80	237,112.80	7.14
บมจ.ปตท. น้ำมันและการค้าปลีก	3,213.45	71,338.52	2.15
บมจ.ปตท.สำรวจและผลิตปิโตรเลียม	1,063.00	157,324.00	4.74
บมจ.ผลิตไฟฟ้า	140.90	22,050.85	0.66
บมจ.พลังงานบริสุทธิ์	998.90	67,675.48	2.04
บมจ.ราช กรุ๊ป	582.40	21,985.60	0.66
<b>รวมพลังงานและสาธารณูปโภค</b>		<u>860,733.09</u>	<u>25.92</u>
<b>เงินทุนและหลักทรัพย์</b>			
บมจ.เมืองไทย ลิสซิ่ง	567.80	19,305.20	0.58
บมจ.เงินติดล้อ	668.78	14,178.14	0.43
บมจ.เจ.เอ็ม ที เน็ทเวิร์ค เซอร์วิสเช็ท	390.90	15,440.55	0.47
บมจ.บัตรเครดิตไทย	690.50	36,423.88	1.10
บมจ.ศรีสวัสดิ์ คอร์ปอเรชั่น	367.80	20,412.90	0.61
<b>รวมเงินทุนและหลักทรัพย์</b>		<u>105,760.67</u>	<u>3.19</u>
<b>อาหารและเครื่องดื่ม</b>			
บมจ.คาราวา กรุ๊ป	267.80	19,147.70	0.58
บมจ.โอสดสภา	804.40	23,729.80	0.71
บมจ.เจริญโภคภัณฑ์อาหาร	2,306.00	46,811.80	1.41
บมจ.ไทยยูเนียน กรุ๊ป	1,277.90	17,635.02	0.53
บมจ.ไมเนอร์ อินเตอร์เนชั่นแนล	1,424.83	44,882.02	1.35
<b>รวมอาหารและเครื่องดื่ม</b>		<u>152,206.34</u>	<u>4.58</u>
<b>การแพทย์</b>			
บมจ.กรุงเทพดุสิตเวชการ	4,255.60	124,476.30	3.75
บมจ.โรงพยาบาลบำรุงราษฎร์	212.80	50,646.40	1.53
<b>รวมการแพทย์</b>		<u>175,122.70</u>	<u>5.28</u>
<b>การท่องเที่ยวและสันทนาการ</b>			
บมจ.โรงแรมเซ็นทรัลพลาซา	361.60	19,797.60	0.60

## กองทุนเปิดเค ซีที 50 เพื่อการเลี้ยงชีพ

### กองทุนเปิดเค ซีที 50 เพื่อการเลี้ยงชีพ งบประกอบรายละเอียดเงินลงทุน (ต่อ) ณ วันที่ 30 เมษายน 2566

การแสดงรายละเอียดเงินลงทุนใช้การจัดกลุ่มตามประเภทของเงินลงทุนและประเภทอุตสาหกรรม

	จำนวนเงินต้น/ จำนวนหน่วย (,000)	มูลค่ายุติธรรม บาท (,000)	% เงินลงทุน
<b>บรรจุภัณฑ์</b>			
บมจ.เอสซีจี แพคเกจจิ้ง	1,149.60	50,582.40	1.52
<b>พัฒนาอสังหาริมทรัพย์</b>			
บมจ.เซ็นทรัลพัฒนา	1,201.90	81,729.20	2.46
บมจ.แอสเสท เวิร์ด คอร์ป	8,569.80	45,419.94	1.37
บมจ.แลนด์ แอนด์ เฮาส์	3,199.90	31,359.02	0.94
<b>รวมพัฒนาอสังหาริมทรัพย์</b>		<u>158,508.16</u>	<u>4.77</u>
<b>ขนส่งและโลจิสติกส์</b>			
บมจ.ทางด่วนและรถไฟฟ้ากรุงเทพ	4,093.10	36,223.93	1.09
บมจ.ท่าอากาศยานไทย	3,825.50	280,217.88	8.44
บมจ.บีทีเอส กรุ๊ป โฮลดิ้งส์	3,526.20	27,151.74	0.82
<b>รวมขนส่งและโลจิสติกส์</b>		<u>343,593.55</u>	<u>10.35</u>
<b>รวมหุ้นสามัญ และทรัสต์</b>		<u>3,320,242.29</u>	<u>100.00</u>
<b>รวมหลักทรัพย์หุ้นจดทะเบียน</b>		<u>3,320,242.29</u>	<u>100.00</u>
รวมเงินลงทุน - 100% (ราคาทุน 3,359,216,669.02 บาท)		<u><u>3,320,242.29</u></u>	<u><u>100.00</u></u>

**กองทุนเปิดเค ซีท 50 เพื่อการเลี้ยงชีพ**  
**งบกำไรขาดทุนเบ็ดเสร็จ**  
**สำหรับรอบระยะเวลาบัญชีตั้งแต่วันที่ 1 พฤศจิกายน 2565 ถึงวันที่ 30 เมษายน 2566**

	บาท
<b>รายได้</b>	
รายได้เงินปันผล	49,891,624.02
รายได้ดอกเบี้ย	13,749.49
รวมรายได้	49,905,373.51
<b>ค่าใช้จ่าย</b>	
ค่าธรรมเนียมการจัดการ	8,959,032.69
ค่าธรรมเนียมผู้ดูแลผลประโยชน์	501,705.86
ค่าธรรมเนียมนายทะเบียน	2,239,758.15
ค่าธรรมเนียมวิชาชีพ	43,142.84
ค่านายหน้าจากการซื้อขายหลักทรัพย์	670,033.66
ค่าใช้จ่ายในการดำเนินโครงการ	615,013.41
รวมค่าใช้จ่าย	13,028,686.61
รายได้ (ค่าใช้จ่าย) สุทธิ	36,876,686.90
<b>รายการกำไร (ขาดทุน) สุทธิจากเงินลงทุน</b>	
รายได้อื่น	1.46
กำไร (ขาดทุน) สุทธิที่เกิดขึ้นจากเงินลงทุน	7,304,717.75
กำไร (ขาดทุน) สุทธิที่ยังไม่เกิดขึ้นจากเงินลงทุน	(203,456,837.45)
รวมกำไร (ขาดทุน) สุทธิจากเงินลงทุนที่เกิดขึ้นและที่ยังไม่เกิดขึ้น	(196,152,118.24)
การเพิ่มขึ้น(ลดลง)ในสินทรัพย์สุทธิจากการดำเนินงานก่อนภาษีเงินได้	(159,275,431.34)

## กองทุนเปิดเค ซีที 50 เพื่อการเลี้ยงชีพ

### รายละเอียดการลงทุน การกักเงินและการก่อภาระผูกพันของ กองทุนเปิดเค ซีที 50 เพื่อการเลี้ยงชีพ ข้อมูล ณ วันที่ 30 เมษายน 2566

#### รายละเอียดการลงทุน

	CG Scoring ปี 2565 (*)	มูลค่าตามราคา ตลาด	% NAV
<b>หลักทรัพย์หรือทรัพย์สินในประเทศ</b>		3,357,426,333.17	99.96
<b>หุ้นสามัญและทรัสต์</b>			
จัดทะเบียนในตลาดหลักทรัพย์ ฯ			
-ธนาคาร			
บมจ.ธนาคารกรุงเทพ	▲▲▲▲▲	80,242,700.00	2.39
บมจ.ธนาคารกรุงไทย	▲▲▲▲▲	79,300,000.00	2.36
บมจ.ธนาคารกรุงไทย	▲▲▲▲▲	67,366,800.00	2.01
บมจ.เอสซีบี เอกซ์	▲▲▲▲▲	93,515,600.00	2.78
บมจ.ทีสโก้ไฟแนนเชียลกรุ๊ป	▲▲▲▲▲	19,349,600.00	0.58
ธนาคารทหารไทยธนชาต จำกัด (มหาชน)	▲▲▲▲▲	37,577,910.00	1.12
-วิสดุก่อสร้าง			
บมจ.ปูนซิเมนต์ไทย	▲▲▲▲▲	100,888,200.00	3.00
-บีโตรเคมีและเคมีภัณฑ์			
บมจ. พีทีที โกลบอล เคมิคอล	▲▲▲▲▲	50,107,100.00	1.49
บมจ. อินโดรามา เวนเจอร์ส	▲▲▲▲▲	51,122,400.00	1.52
-พาณิชย์			
บมจ.โฮมโปรดีเกิ้ล เซ็นเตอร์	▲▲▲▲▲	49,303,464.00	1.47
บมจ. สยามโกลบอลเฮ้าส์	▲▲▲▲▲	21,988,274.40	0.65
บมจ. คอมเซเว่น	▲▲▲▲▲	16,228,175.00	0.48
บมจ.ซีพี ออลล์	▲▲▲▲▲	155,756,125.00	4.64
บมจ.เซ็นทรัล รีเทล คอร์ปอเรชั่น	▲▲▲▲▲	72,271,250.00	2.15
-เทคโนโลยีสารสนเทศและการสื่อสาร			
บมจ.แอดวานซ์ อินโฟร์ เซอร์วิส	▲▲▲▲▲	170,429,600.00	5.07
บมจ.อินทัช โฮลดิ้งส์	▲▲▲▲▲	64,402,500.00	1.92
บมจ. เจ มาร์เก็ต	▲▲▲▲	7,729,920.00	0.23
บมจ.ทรูคอร์ปอเรชั่น	-	73,558,615.20	2.19
-ชิ้นส่วนอิเล็กทรอนิกส์			
บมจ.เดลต้า อิเลคโทรนิคส์(ประเทศไทย)	▲▲▲▲▲	242,999,550.00	7.24
-พลังงานและสาธารณูปโภค			
บมจ.พลังงานบริสุทธิ์	▲▲▲▲▲	67,675,475.00	2.01
บมจ.ผลิตไฟฟ้า	▲▲▲▲▲	22,050,850.00	0.66
บมจ.บ้านปู	▲▲▲▲▲	20,602,400.00	0.61
บมจ.บี.กริม เพาเวอร์	▲▲▲▲▲	27,051,375.00	0.81
บมจ.โกลบอล เพาเวอร์ ซินเนอร์ยี	▲▲▲▲▲	48,324,160.00	1.44
บมจ. กัลฟ์ เอ็นเนอร์จี ดีเวลลอปเม้นท์	▲▲▲▲▲	159,452,440.00	4.75
บมจ.ปตท.น้ำมันและการค้าปลีก	▲▲▲▲▲	71,338,523.40	2.12
บมจ.ราช กรุ๊ป	▲▲▲▲▲	21,985,600.00	0.65
บมจ.ปตท.	▲▲▲▲▲	237,112,800.00	7.06
บมจ.ปตท.สำรวจและผลิตปิโตรเลียม	▲▲▲▲▲	157,324,000.00	4.68
บมจ.ไทยออยล์	▲▲▲▲▲	27,815,463.00	0.83

**รายละเอียดการลงทุน การกู้ยืมเงินและการก่อภาระผูกพันของ  
กองทุนเปิดเค ซีที 50 เพื่อการเลี้ยงชีพ (ต่อ)  
ข้อมูล ณ วันที่ 30 เมษายน 2566**

**รายละเอียดการลงทุน**

	CG Scoring ปี 2565 (*)	มูลค่าตามราคา ตลาด	% NAV
<b>-เงินทุนและหลักทรัพย์</b>			
บมจ.คริสวัลดี คอร์ปอเรชั่น	▲▲▲▲	20,412,900.00	0.61
บมจ.เงินติดล้อ	▲▲▲▲	14,178,136.00	0.42
บมจ. เมืองไทย แคปปิตอล	▲▲▲▲▲	19,305,200.00	0.57
บมจ. บัตรกรุงไทย	▲▲▲▲▲	36,423,875.00	1.08
บมจ.เจ เอ็ม ที เนท์เวิร์ค เซอร์วิส เซ็ส	▲▲▲▲	15,440,550.00	0.46
<b>-อาหารและเครื่องดื่ม</b>			
บมจ.คาราบาวกรุ๊ป	▲▲▲▲	19,147,700.00	0.57
บมจ.ไมเนอร์ อินเตอร์เนชั่นแนล	▲▲▲▲▲	44,882,019.00	1.34
บมจ.ไอสดกษา	▲▲▲▲▲	23,729,800.00	0.71
บมจ.เจริญโภคภัณฑ์อาหาร	▲▲▲▲▲	46,811,800.00	1.39
บมจ.ไทยยูเนียน กรุ๊ป	▲▲▲▲▲	17,635,020.00	0.53
<b>-การแพทย์</b>			
บมจ.โรงพยาบาลบำรุงราษฎร์	▲▲▲▲	50,646,400.00	1.51
บมจ.กรุงเทพดุสิตเวชการ	▲▲▲▲▲	124,476,300.00	3.71
<b>-การท่องเที่ยวและสันทนาการ</b>			
บมจ. โรงแรมเซ็นทรัลพลาซา	▲▲▲▲	19,797,600.00	0.59
<b>-บรรจภัณฑ์</b>			
บมจ. เอสซีจี แพคเกจจิ้ง	▲▲▲▲▲	50,582,400.00	1.51
<b>-พัฒนาอสังหาริมทรัพย์</b>			
บมจ.แลนด์แอนด์เฮาส์	▲▲▲▲	31,359,020.00	0.93
บมจ. แอสเสท เวิรด์ คอร์ป	▲▲▲▲▲	45,419,940.00	1.35
บมจ. เซ็นทรัลพัฒนา	▲▲▲▲▲	81,729,200.00	2.43
<b>-ขนส่งและโลจิสติกส์</b>			
บมจ.ท่าอากาศยานไทย	▲▲▲▲▲	280,217,875.00	8.34
บมจ.ทางด่วนและรถไฟฟ้ากรุงเทพ	▲▲▲▲▲	36,223,935.00	1.08
บมจ.บีทีเอส กรุ๊ป โฮลดิ้งส์	▲▲▲▲	27,151,740.00	0.81
เงินฝาก		37,184,053.17	1.11
สินทรัพย์หรือหนี้สินอื่น		1,193,241.71	0.04
<b>มูลค่าทรัพย์สินสุทธิ</b>		<b>3,358,619,574.88 บาท</b>	
<b>อัตราส่วนหมุนเวียนการลงทุนของกองทุน (PTR) : 15.89%</b>			

## กองทุนเปิดเค ซีท 50 เพื่อการเลี้ยงชีพ

---






(\*) คำอธิบาย Corporate Governance Scoring หรือ “CG Scoring”

CG Scoring คือการวัดผลการกำกับดูแลกิจการที่ดีของบริษัทจดทะเบียนไทยโดยสมาคมส่งเสริมสถาบัน  
กรรมการบริษัทไทย (“IOD”)

โดยกรอบในการพิจารณาและน้ำหนักการให้คะแนนที่ใช้ในปี 2565 แบ่งออกเป็น 5 หมวดดังต่อไปนี้

- |   |     |
|---|-----|
| 1. สิทธิของผู้ถือหุ้น                       | 15% |
| 2. การปฏิบัติต่อผู้ถือหุ้นอย่างเท่าเทียมกัน | 10% |
| 3. การคำนึงถึงบทบาทของผู้มีส่วนได้เสีย      | 20% |
| 4. การเปิดเผยข้อมูลและความโปร่งใส           | 20% |
| 5. ความรับผิดชอบของคณะกรรมการ               | 35% |

โดย IOD จะทำการเผยแพร่รายชื่อเฉพาะบริษัทที่ได้คะแนนอยู่ในระดับ “ดี” ขึ้นไป ซึ่งมี 3 กลุ่มคือ “ดี”  
“ดีมาก” และ “ดีเลิศ” โดยใช้สัญลักษณ์ตามตารางดังกล่าวข้างล่าง

ช่วงคะแนน	สัญลักษณ์	ความหมาย
SCORE	Range Number of Logo	
90-100		ดีเลิศ
80-89		ดีมาก
70-79		ดี
60-69		ดีพอใช้
50-59		ผ่าน
ต่ำกว่า 50	No logo given	N/A



**รายงานสรุปจำนวนเงินลงทุนในตราสารแห่งนี้ เงินฝาก หรือตราสารกึ่งหนี้กึ่งทุน**

กลุ่มของตราสาร	มูลค่าตามราคาตลาด	%NAV
(ก) ตราสารภาครัฐไทยและตราสารภาครัฐต่างประเทศ	0.00	0.00
(ข) ตราสารที่ธนาคารที่มีกฎหมายเฉพาะจัดตั้งขึ้น ธนาคารพาณิชย์ หรือบริษัทเงินทุน เป็นผู้ออก ผู้ส่งจ่าย ผู้รับรอง ผู้รับอวัล ผู้สลักหลัง หรือผู้ค้ำประกัน	37,184,053.17	1.11
(ค) ตราสารที่มีอันดับความน่าเชื่อถืออยู่ในอันดับ ที่สามารถลงทุนได้ (investment grade)	0.00	0.00
(ง) ตราสารที่มีอันดับความน่าเชื่อถืออยู่ในอันดับต่ำกว่า อันดับที่สามารถลงทุนได้ (investment grade) หรือ ตราสารที่ไม่ได้รับการจัดอันดับความน่าเชื่อถือ	0.00	0.00
(จ) ตราสารที่มีคุณสมบัติไม่ครบตามประกาศคณะกรรมการกำกับ ตลาดทุนที่ ทน.87/2558	0.00	0.00

**รายละเอียดและอันดับความน่าเชื่อถือของตราสารแห่งนี้เงินฝาก หรือ  
ตราสารกึ่งหนี้กึ่งทุนที่กองทุนลงทุนหรือมีไว้เป็นรายตัว**

ประเภท	ผู้ออก	วันครบ กำหนด	อันดับ ความน่าเชื่อถือ ของตราสาร	อันดับ ความน่าเชื่อถือ ของผู้ออก/ ค้ำประกัน	มูลค่า หน้าตัว	มูลค่าตาม ราคาตลาด
1.	เงินฝากธนาคาร บมจ.ธนาคารกสิกรไทย		N/A	AA+(tha)		4,010,106.90
2.	เงินฝากธนาคาร บมจ.ธนาคารทหารไทยชนชาติ		N/A	AA+(tha)		33,173,946.27

สัดส่วนเงินลงทุนขั้นสูงต่อมูลค่าทรัพย์สินสุทธิของกองทุนที่บริษัทจัดการตั้งไว้ในแผนการลงทุนสำหรับกลุ่มตราสารตาม (ง) เท่ากับ 0.00%

**คำอธิบายการจัดอันดับความน่าเชื่อถือของสถาบันจัดอันดับความน่าเชื่อถือ  
บริษัท ฟิทช์ เรตติ้งส์ (ประเทศไทย) จำกัด**

อันดับความน่าเชื่อถือระยะยาวสำหรับประเทศไทย

AAA (tha)

'AAA' แสดงถึงระดับความน่าเชื่อถือขั้นสูงสุดของอันดับความน่าเชื่อถือภายในประเทศไทย ซึ่งกำหนดโดยฟิทช์โดยอันดับความน่าเชื่อถือนี้จะมอบให้กับอันดับความน่าเชื่อถือที่มีความเสี่ยง "น้อยที่สุด" เมื่อเปรียบเทียบกับผู้ออกตราสารหรือตราสารอื่นในประเทศไทย และโดยปกติแล้ว จะกำหนดให้แก่ตราสารทางการเงินที่ออกหรือค้ำประกันโดยรัฐบาล

AA (tha)

'AA' แสดงถึงระดับความน่าเชื่อถือขั้นสูงมากเมื่อเปรียบเทียบกับผู้ออกตราสารหรือตราสารอื่นในประเทศไทย โดยระดับความน่าเชื่อถือของตราสารทางการเงินขั้นนี้ต่างจากผู้ออกตราสารหรือตราสารอื่นที่ได้รับการจัดอันดับความน่าเชื่อถือขั้นสูงสุดของประเทศไทยเพียงเล็กน้อย

A (tha)

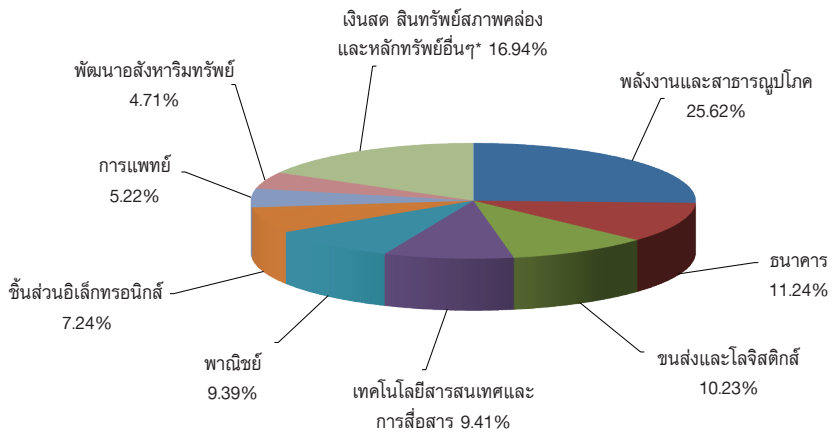
'A' แสดงถึงระดับความน่าเชื่อถือขั้นสูงเมื่อเปรียบเทียบกับผู้ออกตราสารหรือตราสารอื่นในประเทศไทย อย่างไรก็ตาม การเปลี่ยนแปลงของสถานการณ์หรือสภาพทางเศรษฐกิจอาจมีผลกระทบต่อความสามารถในการชำระหนี้โดยตรงตามกำหนดของตราสารทางการเงินเหล่านี้มากกว่าตราสารอื่นที่ได้รับการจัดอันดับความน่าเชื่อถือในประเภทที่สูงกว่า

BBB (tha)

'BBB' แสดงถึงระดับความน่าเชื่อถือขั้นปานกลางเมื่อเปรียบเทียบกับผู้ออกตราสารอื่นในประเทศไทย อย่างไรก็ตาม มีความเป็นไปได้มากกว่าการเปลี่ยนแปลงของสถานการณ์หรือสภาพทางเศรษฐกิจจะส่งผลกระทบต่อความสามารถในการชำระหนี้ได้ตรงตามกำหนดเวลาของตราสารทางการเงินเหล่านี้มากกว่าตราสารอื่นที่ได้รับการจัดอันดับความน่าเชื่อถือในประเภทที่สูงกว่า

เครื่องบ่งชี้พิเศษสำหรับประเทศไทย "tha" จะถูกระบุไว้ต่อจากอันดับความน่าเชื่อถือทุกอันดับ เพื่อแยกความแตกต่างออกจากการจัดอันดับความน่าเชื่อถือระดับสากล เครื่องหมาย "+" หรือ "-" อาจจะถูกระบุไว้เพิ่มเติมต่อจากอันดับความน่าเชื่อถือสำหรับประเทศหนึ่งๆ เพื่อแสดงถึงสถานะย่อยโดยเปรียบเทียบกันภายในอันดับความน่าเชื่อถือชั้นหลัก ทั้งนี้ จะไม่มีการระบุสัญลักษณ์ต่อท้ายดังกล่าวสำหรับอันดับความน่าเชื่อถืออันดับ "AAA(th)" หรืออันดับที่ต่ำกว่า "CCC(th)" สำหรับอันดับความน่าเชื่อถือในระยะยาว

สัดส่วนการลงทุนในหลักทรัพย์ประเภทต่างๆ 8 อันดับแรก  
 กองทุนเปิดเค ซีที 50 เพื่อการเลี้ยงชีพ  
 ณ วันที่ 30 เมษายน 2566



\* เงินสดและสินทรัพย์สภาพคล่อง + หลักทรัพย์อื่น + สินทรัพย์อื่น (เช่น ลูกหนี้จากการขาย หลักทรัพย์ ค่าใช้จ่ายรอดัตถ์บัญชี) - หนี้สิน (เช่น เจ้าหนี้จากการซื้อหลักทรัพย์ ค่าใช้จ่ายค้างจ่าย)

กองทุนเปิดเค ซีท 50 เพื่อการเลี้ยงชีพ

---

ค่านายหน้าซื้อขายหลักทรัพย์  
ตั้งแต่วันที่ 1 พฤศจิกายน 2565 ถึงวันที่ 30 เมษายน 2566

อันดับ	ชื่อ	ค่านายหน้า (บาท)	อัตราส่วน ค่านายหน้า
1	บริษัทหลักทรัพย์ ดีบีเอส วิคเคอร์ส (ประเทศไทย) จำกัด	227,294.00	33.92%
2	บริษัทหลักทรัพย์ เคจีไอ (ประเทศไทย) จำกัด (มหาชน)	187,183.32	27.94%
3	บริษัทหลักทรัพย์ กรุงศรี พัฒนสิน จำกัด (มหาชน)	153,657.31	22.93%
4	บริษัทหลักทรัพย์ ยูโอบี เคย์เฮียน (ประเทศไทย) จำกัด (มหาชน)	101,899.03	15.21%
<b>รวม</b>		<b>670,033.66</b>	<b>100.00%</b>

**แบบแสดงค่าใช้จ่ายที่เรียกเก็บจากกองทุนรวม**  
**ของรอบระยะเวลาตั้งแต่วันที่ 1 พฤศจิกายน 2565 ถึงวันที่ 30 เมษายน 2566**

<b>ค่าใช้จ่ายที่เรียกเก็บจากกองทุน*</b> <b>(Fund's Direct Expense)</b>	<b>จำนวนเงิน</b> <b>(ล้านบาท)</b>	<b>ร้อยละของมูลค่า</b> <b>ทรัพย์สินสุทธิ</b>
ค่าธรรมเนียมการจัดการ(Management Fee)	8,959.03	0.27
ค่าธรรมเนียมผู้ดูแลผลประโยชน์(Trustee Fee)	501.71	0.01
ค่าธรรมเนียมทะเบียน(Registrar Fee)	2,239.76	0.07
ค่าธรรมเนียมการใช้เครื่องหมายการค้า(Trademark Permission Fee)	497.54	0.01
ค่าโฆษณา ประชาสัมพันธ์ และส่งเสริมการขายในช่วงเสนอขายหน่วยลงทุนครั้งแรก	ไม่มี	ไม่มี
ค่าโฆษณา ประชาสัมพันธ์ และส่งเสริมการขายภายหลังเสนอขายหน่วยลงทุนครั้งแรก	ไม่มี	ไม่มี
ค่าใช้จ่ายอื่นๆ(Other Expenses**)	160.61	0.00
<b>รวมค่าใช้จ่ายทั้งหมด(Total Fund's Direct Expenses)</b>	<b>12,358.65</b>	<b>0.36</b>

\* ค่าธรรมเนียมและค่าใช้จ่ายที่หักจากกองทุนรวม ได้รวมภาษีมูลค่าเพิ่มแล้ว

\*\*ค่าใช้จ่ายอื่นที่ < ร้อยละ 0.01 ของมูลค่าทรัพย์สินสุทธิ

\*\*\*ไม่รวมค่าธรรมเนียมซื้อขายหลักทรัพย์และค่าธรรมเนียมต่างๆ ที่เกิดขึ้นจากการซื้อขายหลักทรัพย์

## กองทุนเปิดเค ซีท 50 เพื่อการเลี้ยงชีพ

---

ข้อมูลการลงทุนที่ไม่เป็นไปตามนโยบายการลงทุนในรอบระยะเวลาที่กำหนด

-ไม่มี-

รายชื่อบุคคลที่เกี่ยวข้องที่มีการทำธุรกรรมกับ  
กองทุนเปิดเค ซีท 50 เพื่อการเลี้ยงชีพ  
สำหรับระยะเวลาตั้งแต่วันที่ 1 พฤศจิกายน 2565 ถึงวันที่ 30 เมษายน 2566

### 1. บมจ.ธนาคารกสิกรไทย

ผู้ลงทุนสามารถตรวจสอบรายละเอียดการทำธุรกรรมกับบุคคลที่เกี่ยวข้องกับกองทุนรวม  
ได้ที่บริษัทจัดการโดยตรง หรือที่ website ของบริษัทจัดการที่ <http://www.kasikornasset.com>  
หรือที่ Website ของสำนักงาน ก.ล.ต. ที่ <http://www.sec.or.th>

ข้อมูลการดำเนินการใช้สิทธิออกเสียงในที่ประชุมผู้ถือหุ้นในนามกองทุนรวมของรอบปีปฏิทิน  
ล่าสุด

สามารถตรวจสอบข้อมูลได้จาก Website : [www.kasikornasset.com](http://www.kasikornasset.com)

การรับผลประโยชน์ตอบแทนเนื่องจากการที่กองทุนใช้บริการบุคคลอื่น

บริษัท	กลยุทธ์การลงทุน บทวิเคราะห์ และข้อมูลข่าวสาร	จัด เยี่ยมชม บริษัท	สัมมนา	หุ้นจอง
บริษัทหลักทรัพย์ บัวหลวง จำกัด (มหาชน)	X	X	-	X
บริษัทหลักทรัพย์ ซี ไอ เอ็ม บี (ประเทศไทย) จำกัด	X	X	-	-
บริษัทหลักทรัพย์ ซี แอล เอส เอ (ประเทศไทย) จำกัด	X	X	-	-
บริษัทหลักทรัพย์เครดิตสวิส (ประเทศไทย) จำกัด	X	X	-	-
บริษัทหลักทรัพย์ซีดี คอร์ป (ประเทศไทย)	X	X	-	-
บริษัทหลักทรัพย์ ดีบีเอส วิคเคอร์ส (ประเทศไทย) จำกัด	X	X	-	X
บริษัทหลักทรัพย์ ฟินันเซีย ไซรัส จำกัด (มหาชน)	X	X	-	X
บริษัทหลักทรัพย์ อินโนเวสต์ เอกซ์ จำกัด	X	X	X	-
บริษัทหลักทรัพย์ เจ.พี.มอร์แกน (ประเทศไทย) จำกัด	X	X	-	-
บริษัทหลักทรัพย์ กรุงศรี พัฒนสิน จำกัด (มหาชน)	X	X	-	-
บริษัทหลักทรัพย์ เคจีไอ (ประเทศไทย) จำกัด (มหาชน)	X	X	-	-
บริษัทหลักทรัพย์ เกียรตินาคินภัทร จำกัด (มหาชน)	X	X	X	X
บริษัทหลักทรัพย์ กลีกรไทย จำกัด (มหาชน)	X	X	-	X
บริษัทหลักทรัพย์ กรุงศรี จำกัด (มหาชน)	X	X	-	-
บริษัทหลักทรัพย์ แมคควอรี (ประเทศไทย) จำกัด	X	X	-	-
บริษัทหลักทรัพย์ เมย์แบงก์ (ประเทศไทย) จำกัด (มหาชน)	X	X	-	-
บริษัทหลักทรัพย์ อาร์เอชบี (ประเทศไทย) จำกัด (มหาชน)	X	-	-	-
บริษัทหลักทรัพย์ ธนชาติ จำกัด (มหาชน)	X	X	-	-
บริษัทหลักทรัพย์ ทิสโก้ จำกัด	X	X	-	X
บริษัทหลักทรัพย์ ยูบีเอส (ประเทศไทย) จำกัด	X	X	-	-
บริษัทหลักทรัพย์ ยูโอบี เคย์เฮียน (ประเทศไทย) จำกัด (มหาชน)	X	X	-	-

(รอบระยะเวลาบัญชี 1 พฤษภาคม 2565 - 30 เมษายน 2566)



หลักทรัพย์จัดการกองทุนกสิกรไทย

开泰基金管理 KASIKORN ASSET MANAGEMENT

บริษัทหลักทรัพย์จัดการกองทุน กสิกรไทย จำกัด

อาคารธนาคารกสิกรไทย ชั้น 6 และ ชั้น 12

เลขที่ 400/22 ถนนพหลโยธิน แขวงสามเสนใน เขตพญาไท กรุงเทพฯ 10400

โทรศัพท์ 02-6733888 โทรสาร 02-6733988