



KASIKORNTHAI

รายงานรอบระยะเวลา 6 เดือนแรก

กองทุนเปิดเค สตราทีจิค ดีเฟ็นซีฟู้ดระยะยาวปันผล

สำหรับรอบระยะเวลาบัญชี

ตั้งแต่วันที่ 1 กรกฎาคม 2566 ถึงวันที่ 31 ธันวาคม 2566

กองทุนเปิดเค สตราทีจิค ดีเฟ็นซีฟู้ดระยะยาวปันผล (KSDLTF)

รายงานรอบระยะเวลา 6 เดือนแรก กองทุนรวมกสิกรไทย
ณ 31 ธันวาคม 2566

หลักทรัพย์จัดการกองทุนกสิกรไทย
开泰基金管理 KASIKORN ASSET MANAGEMENT



บริการทุกระดับประทับใจ

**กองทุนเปิดเค สตราทีจิค ดีเฟ็นซีฟทุนระยะยาวปันผล
สำหรับรอบระยะเวลาตั้งแต่วันที่ 1 กรกฎาคม 2566 ถึงวันที่ 31 ธันวาคม 2566**

เรียน ท่านผู้ถือหน่วยลงทุน

KASSET ขอจัดส่ง “รายงานรอบระยะเวลา 6 เดือนแรก กองทุนเปิดเค สตราทีจิค ดีเฟ็นซีฟทุนระยะยาวปันผล” (K Strategic Defensive LTF: KSDLTF) เพื่อรายงาน ผลการดำเนินงานย้อนหลังสัดส่วนการลงทุน ตลอดจนงบการเงินของกองทุนดังกล่าวตั้งแต่วันที่ 1 กรกฎาคม 2566 ถึงวันที่ 31 ธันวาคม 2566

KASSET ขอขอบคุณที่ท่านได้มอบความไว้วางใจเลือกลงทุนกับบริษัท และเราถือเป็นภารกิจอันสำคัญยิ่ง ที่จะบริหารจัดการกองทุนให้มีผลการดำเนินงานที่ตีบคนความเสี่ยงที่ยอมรับได้ ภายใต้อันตรายจากภายนอก พร้อมทั้งพัฒนารูปแบบการลงทุนที่หลากหลาย เพื่อตอบสนองความต้องการในการลงทุนอย่างต่อเนื่อง โดยท่านสามารถสอบถามข้อมูลเกี่ยวกับกองทุนรวมเพิ่มเติมได้ที่ ส่วนบริการผู้ลงทุน KASSET Contact Center โทร. 02-6733888 หรือ www.kasikornasset.com

ขอแสดงความนับถือ

KASSET

บริษัทหลักทรัพย์จัดการกองทุน กลีกรไทย จำกัด

รู้ระดับความเสี่ยง เลือกลงทุนอย่างมั่นใจ

ตอบ “CUSTOMER RISK PROFILE” ก่อนลงทุน

ตั้งแต่ 1 ก.ค. 2554 ผู้ลงทุน **ทุกท่าน** จะต้องทำแบบสอบถามเพื่อประเมินความเสี่ยงในการลงทุน (Customer Risk Profile) ตามข้อกำหนดของสำนักงาน ก.ล.ต. เพื่อประโยชน์ในการทำธุรกรรมกองทุนรวมได้อย่างต่อเนื่อง

โดยท่านสามารถตอบแบบสอบถาม Customer Risk Profile ก่อนทำการซื้อกองทุนรวมได้ที่ธนาคารกสิกรไทยทุกสาขา ทั้งนี้ ด้วยข้อกำหนดดังกล่าว ธนาคารจึงขอระงับการทำการซื้อขายกองทุนผ่านช่องทางอิเล็กทรอนิกส์ 2 ช่องทาง ได้แก่ K-ATM (บริการธนาคารทางเอทีเอ็มกสิกรไทย) และ K-Contact Center (บริการธนาคารทางโทรศัพท์กสิกรไทย) เป็นการชั่วคราว

สำหรับช่องทางการลงทุนผ่าน K-Cyber Invest (บริการลงทุนในกองทุนรวมทางอินเทอร์เน็ต กสิกรไทย) ทาง www.kasikornasset.com ยังคงเปิดให้บริการปกติ

สอบถามรายละเอียดเพิ่มเติมติดต่อ KASSET Contact Center 02-6733888

กองทุนเปิดเค สตราทีจิก ดีเฟนซีฟหุ้นระยะยาวป็นผล
(K Strategic Defensive LTF : KSDLTF)

ประเภทกองทุน	• กองทุนรวมตราสารทุน • กองทุนรวมหุ้นระยะยาว (LTF)
อายุโครงการ	ไม่กำหนด
วันที่จดทะเบียนกองทุน	1 มิถุนายน 2550
รอบระยะเวลาบัญชี	1 กรกฎาคม – 31 มิถุนายน

* บริษัทจัดการหยุดรับคำสั่งซื้อหน่วยลงทุนและคำสั่งลับเปลี่ยนเข้ากองทุนตั้งแต่วันที่ 1 กุมภาพันธ์ 2555 เป็นต้นไป เพื่อเป็นไปตามประกาศของคณะกรรมการกำกับตลาดทุน

นโยบายการลงทุน

กองทุนจะลงทุนในหุ้นสามัญของบริษัทจดทะเบียนในตลาดหลักทรัพย์หรือตราสารแห่งทุนซึ่งผลตอบแทนของตราสารดังกล่าวอ้างอิงกับผลตอบแทนของหุ้นหรือกลุ่มหุ้นของบริษัทจดทะเบียน ทั้งนี้ ไม่รวมถึงสัญญาซื้อขายล่วงหน้า โดยเฉลี่ยในรอบปีบัญชีไม่น้อยกว่าร้อยละ 65 ของมูลค่าทรัพย์สินสุทธิของกองทุน เว้นแต่ในกรณีที่เกิดเหตุการณ์ดังต่อไปนี้ และบริษัทจัดการได้แจ้งเหตุการณ์ที่เกิดขึ้นดังกล่าวให้สำนักงานคณะกรรมการ ก.ล.ต. ทราบ ทั้งนี้ เพื่อเป็นการพิทักษ์ผลประโยชน์ของผู้ถือหน่วยลงทุนอย่างเต็มที่ โดยคำนึงถึงและรักษาผลประโยชน์สูงสุดของผู้ถือหน่วยลงทุน กองทุนอาจลงทุนในหุ้นสามัญจดทะเบียนในตลาดหลักทรัพย์โดยเฉลี่ยในรอบปีบัญชีไม่น้อยกว่าร้อยละ 65 ได้

- (1) วิกฤตการณ์ทางเศรษฐกิจที่มีนัยสำคัญต่อการลงทุนในตลาดหลักทรัพย์
- (2) ภาวะสงคราม
- (3) ราคาตลาดของหลักทรัพย์ลดลงอย่างรุนแรงในช่วงที่ใกล้กับวันสิ้นรอบปีบัญชี เป็นเหตุให้บริษัท

จัดการไม่สามารถปรับการลงทุนได้ทันก่อนสิ้นปีบัญชี

ทั้งนี้ กองทุนอาจลงทุนในสัญญาซื้อขายล่วงหน้าโดยมีวัตถุประสงค์เพื่อเพิ่มประสิทธิภาพในการบริหารพอร์ตการลงทุน Efficient Portfolio Management โดยมีวัตถุประสงค์เพื่อบริหารความเสี่ยงจากการลงทุนในตราสารทุน และอาจลงทุนในตราสารที่มีลักษณะของสัญญาซื้อขายล่วงหน้าแฝง (Structured Note)

เงินทุนส่วนที่เหลือจะลงทุนในหลักทรัพย์หรือทรัพย์สินอื่นเป็นหรือเกี่ยวข้องกับตราสารแห่งหนี้ ตราสารทางการเงิน และเงินฝาก รวมทั้งหลักทรัพย์ หรือทรัพย์สินอื่น หรือการหาผลตอบแทนโดยวิธีอื่นที่ไม่ขัดต่อกฎหมาย ก.ล.ต. โดยจะเน้นลงทุนในหลักทรัพย์ที่มีปัจจัยพื้นฐานดี มีความมั่นคง และให้ผลตอบแทนที่เหมาะสมเมื่อเทียบกับระดับความเสี่ยง

นโยบายการจ่ายเงินปันผล

กองทุนมีนโยบายจ่ายเงินปันผลให้แก่ผู้ถือหน่วยลงทุนไม่เกินปีละ 2 ครั้ง ในกรณีที่กองทุนมีกำไรสะสม และการจ่ายเงินปันผลไม่ทำให้เกิดผลขาดทุนสะสมในงวดบัญชีที่จ่ายเงินปันผลนั้น โดยในการจ่ายเงินปันผลในแต่ละครั้งจะพิจารณาจ่ายเงินปันผลตามหลักเกณฑ์อย่างใดอย่างหนึ่งดังต่อไปนี้

1. จ่ายจากเงินปันผลหรือดอกเบี้ยรับที่ได้รับจากทรัพย์สินของกองทุน
2. จ่ายในอัตราไม่เกินร้อยละ 30 ของกำไรสะสม หรือการเพิ่มขึ้นในสินทรัพย์สุทธิจากการดำเนินงาน

ประจำแต่ละงวดบัญชีแล้วแต่จำนวนใดจะต่ำกว่า

อย่างไรก็ตาม บริษัทจัดการสงวนสิทธิ์ในการที่จะไม่จ่ายเงินปันผล ในกรณีที่เงินปันผลต่อหน่วยที่คำนวณได้ต่ำกว่า 0.25 บาท

กองทุนเปิดเค สตราทีจิค ดีเฟ็นซีฟู้นระยะยาวปันผล

ผู้ดูแลผลประโยชน์

ธนาคารทหารไทยธนชาติ จำกัด (มหาชน)

นายทะเบียน

บมจ. ธนาคารกสิกรไทย



ทีเอ็มบีธนชาต
TMBThanachart

Make REAL Change

ปก.ปทท.23/0001

6 มกราคม 2566

ความเห็นของผู้ดูแลผลประโยชน์

เรียน ผู้ถือหุ้นหน่วยลงทุน

กองทุนเปิดเค สตราทีจิค ดีเฟ็นซีฟัันระยะยาวบีนผล

ธนาคารทหารไทยธนชาต จำกัด (มหาชน) ในฐานะผู้ดูแลผลประโยชน์ของ กองทุนเปิดเค สตราทีจิค ดีเฟ็นซีฟัันระยะยาวบีนผล ได้ปฏิบัติหน้าที่ดูแลการจัดการของกองทุน ดังกล่าวซึ่งบริหารและจัดการโดย บริษัทหลักทรัพย์จัดการกองทุน กสิกรไทย จำกัด สำหรับรอบ ระยะเวลาบัญชี ตั้งแต่วันที่ 1 กรกฎาคม พ.ศ.2565 ถึงวันที่ 31 ธันวาคม พ.ศ. 2565 นั้น

ธนาคารฯ เห็นว่า บริษัทหลักทรัพย์จัดการกองทุน กสิกรไทย จำกัด ได้ปฏิบัติ หน้าที่ในการบริหารและจัดการ กองทุนเปิดเค สตราทีจิค ดีเฟ็นซีฟัันระยะยาวบีนผล โดยถูกต้อง ตามที่ควร ตามวัตถุประสงค์ที่ได้กำหนดไว้ในโครงการจัดการที่ได้รับอนุมัติจากสำนักงาน คณะกรรมการกำกับหลักทรัพย์และตลาดหลักทรัพย์ และภายใต้พระราชบัญญัติหลักทรัพย์และ ตลาดหลักทรัพย์ พ.ศ. 2535

(มณีวรรณ อิงควิธาน)

ผู้ดูแลผลประโยชน์

ธนาคารทหารไทยธนชาต จำกัด (มหาชน)

ธนาคารทหารไทยธนชาต จำกัด (มหาชน)
TMBThanachart Bank Public Company Limited

3000 ถนนพหลโยธิน แขวงจตุจักร เขตจตุจักร กรุงเทพฯ 10900 ทะเบียนเลขที่/เลขประจำตัวผู้เสียภาษีอากร 0107537000017 โทร. 0 2299 1111
3000 Phahon Yothin Rd., Chom Phon, Chatuchak, Bangkok 10900 Reg No./Tax ID No. 0107537000017 Tel. 0 2299 1111

ttbbank.com

กองทุนเปิดเค สตราทีจิค ดีเฟ็นซีฟันทันระยะยาวปันผล

ความเห็นของบริษัทจัดการกองทุนรวมเกี่ยวกับการลงทุนเพื่อเป็นทรัพย์สินของกองทุนรวม สำหรับรอบระยะเวลาบัญชีตั้งแต่วันที่ 1 กรกฎาคม 2566 ถึงวันที่ 31 ธันวาคม 2566

ณ สิ้นเดือนธันวาคม 2566 กองทุนมีสัดส่วนการลงทุนในตราสารทุนประมาณร้อยละ 90.75 ของมูลค่าทรัพย์สินสุทธิ หมวดอุตสาหกรรมที่กองทุนลงทุนสูงกว่าสัดส่วนของตลาดฯ (Overweight) ได้แก่ ธนาคาร พลังงานและสาธารณูปโภค ขนส่งและโลจิสติกส์ บีโตรีเคมีและเคมีภัณฑ์ หมวดอุตสาหกรรมที่กองทุนลงทุนใกล้เคียงกับสัดส่วนของตลาดฯ (Neutral) ได้แก่ การท่องเที่ยวและสันทนาการ การแพทย์ เงินทุนและหลักทรัพย์ บรรจุก่อสร้าง วัสดุก่อสร้าง หมวดอุตสาหกรรมที่กองทุนลงทุนน้อยกว่าสัดส่วนของตลาดฯ (Underweight) ได้แก่ ชิ้นส่วนอิเล็กทรอนิกส์ อาหารและเครื่องดื่ม พาณิชยกรรม บีโตรีเคมีและเคมีภัณฑ์ การท่องเที่ยวและสันทนาการ เทคโนโลยีสารสนเทศและการสื่อสาร

การเปลี่ยนแปลงที่เกิดขึ้นในรอบปีบัญชีปัจจุบันเมื่อเทียบกับรอบปีบัญชีก่อนหน้า

ณ สิ้นเดือนธันวาคม 2566 กองทุนมีสัดส่วนการลงทุนในตราสารทุนประมาณร้อยละ 90.75 ของมูลค่าทรัพย์สินสุทธิ เพิ่มขึ้นเมื่อเปรียบเทียบกับ ณ สิ้นเดือนมิถุนายน 2566 ซึ่งกองทุนลงทุนในตราสารทุนประมาณร้อยละ 90.58 ของมูลค่าทรัพย์สินสุทธิ โดยหมวดอุตสาหกรรมที่ลงทุนเพิ่มสูงขึ้น ได้แก่ พลังงานและสาธารณูปโภค ธนาคาร การแพทย์ เงินทุนและหลักทรัพย์ อาหารและเครื่องดื่ม พัฒนาอสังหาริมทรัพย์ และปรับลดการลงทุนในหมวด ขนส่งและโลจิสติกส์ พาณิชยกรรม บีโตรีเคมีและเคมีภัณฑ์ การท่องเที่ยวและสันทนาการ เทคโนโลยีสารสนเทศและการสื่อสาร วัสดุก่อสร้าง ชิ้นส่วนอิเล็กทรอนิกส์

ผลการดำเนินงานของกองทุนหลัก

ไม่มี



ผลการดำเนินงานของกองทุนเปิด สตราทิจิก ลิทเทินซิ่งฟนุระยะยาวบีแอม
Fund Performance of K Strategic Defensive LTF

(1) ผลการดำเนินงานตามปีปฏิทินย้อนหลัง/Calendar Year Performance

หน่วย: % ต่อปี (% p.a.)

ปี/Year	2557 (2014)	2558 (2015)	2559 (2016)	2560 (2017)	2561 (2018)	2562 (2019)	2563 (2020)	2564 (2021)	2565 (2022)	2566 (2023)
ผลตอบแทนของกองทุน/Fund Return	-0.26	-1.35	-0.40	5.38	0.17	-1.99	-0.79	1.13	2.55	-2.26
ผลตอบแทนดัชนีชี้วัด/Benchmark Return	19.12	-11.23	23.85	17.30	-8.08	4.27	-5.23	17.67	3.53	-12.66
ความผันผวน (Standard deviation) ของผลการดำเนินงาน/Fund Standard Deviation	2.52	3.61	4.39	3.23	4.19	2.67	4.68	4.76	3.31	4.06
ความผันผวน (Standard deviation) ของดัชนีชี้วัด/Benchmark Standard Deviation	13.03	13.73	14.21	6.43	12.05	9.40	29.92	12.05	11.02	11.74

(2) ผลการดำเนินงานย้อนหลัง ณ วันที่ 28 ธันวาคม 2566/Performance as of 28 Dec 2023

	Year to Date	3 เดือน (3 Months)	6 เดือน (6 Months)	1 ปี (% ต่อปี) 1 Year (% p.a.)	3 ปี (% ต่อปี) 3 Years (% p.a.)	5 ปี (% ต่อปี) 5 Years (% p.a.)	10 ปี (% ต่อปี) 10 Years (% p.a.)	***Since Inception Return (% p.a.)
ผลตอบแทนของกองทุน/Fund Return	-2.26	-1.25	-1.08	-2.26	0.45	-0.29	0.19	0.01
ผลตอบแทนดัชนีชี้วัด/Benchmark Return	-12.66	-3.44	-4.79	-12.66	2.09	1.01	4.03	7.60
ความผันผวน (Standard deviation) ของผลการดำเนินงาน (% ต่อปี)/Fund Standard Deviation (% p.a.)	4.06	3.62	4.14	4.06	4.08	3.97	3.81	9.51
ความผันผวน (Standard deviation) ของดัชนีชี้วัด (% ต่อปี)/Benchmark Standard Deviation (% p.a.)	11.74	13.23	11.74	11.74	11.62	16.65	14.60	18.02

คำชี้แจง

ข้อมูลผลตอบแทนของกองทุนย้อนหลังในประเทศไทย (GMT TH)
ผลตอบแทนอาจแตกต่างกันระหว่างวันที่คำนวณถึงเมื่อเทียบกับข้อมูลย้อนหลังที่เผยแพร่ใน 31.12.2564 ของตลาดฯ N/A
เนื่องจากไม่ได้ถูกวัดชี้วัดให้เป็นสัดส่วนต่อผลตอบแทน (Total Return Index) ในช่วงระยะเวลาที่กล่าวถึง

Benchmark
SET VTI

N/A will be reported for benchmark return and standard deviation in since inception period due to unavailable Total Return Index data for calculation in such period.

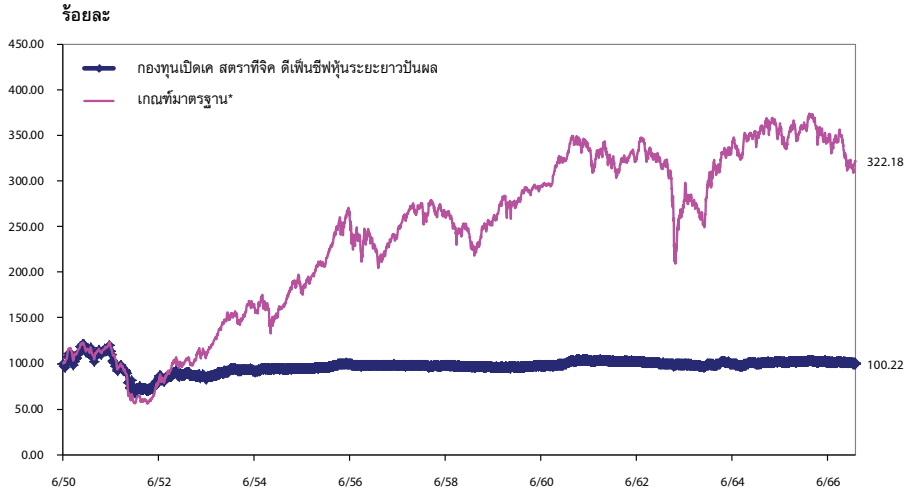
ผลการดำเนินงานในอดีตของกองทุนฯ มิได้เป็นชี้แจงถึงผลการดำเนินงานในอนาคต /Past performance is not indicative of future results.

เอกสารการวัดผลการดำเนินงานของกองทุนฯฉบับนี้ ได้จัดทำขึ้นตามมาตรฐานการวัดผลการดำเนินงานของกองทุนรวมของสมาคมบริษัทจัดการลงทุน/The fund performance document is prepared in accordance with AIMC standards.

บริการทุกระดับประทับใจ

กองทุนเปิดเค สตราทีจิค ดีเฟ็นซีฟหุ้นระยะยาวปันผล

ผลการดำเนินงานของกองทุนเปิดเค สตราทีจิค ดีเฟ็นซีฟหุ้นระยะยาวปันผล เทียบกับเกณฑ์มาตรฐาน* สิ้นสุดวันที่ 28 ธันวาคม 2566



* ตัวชี้วัด

ดัชนีผลตอบแทนรวมตลาดหลักทรัพย์แห่งประเทศไทย (SET TRI)

ผลตอบแทน/ความผันผวนของตัวชี้วัดสำหรับช่วงเวลาตั้งแต่จัดตั้งกองทุนของกองทุนที่จัดตั้งก่อนปี พ.ศ.2545 จะแสดงค่า N/A เนื่องจากไม่มีข้อมูลตัวชี้วัดที่เป็นดัชนีผลตอบแทนรวม (Total Return Index) ในช่วงระยะเวลาดังกล่าว

กองทุนเปิดเค สตราทีจิค ดีเฟ็นซีฟหุ้นระยะยาวปันผล
งบแสดงฐานะการเงิน
ณ วันที่ 31 ธันวาคม 2566

บาท

สินทรัพย์	
เงินลงทุนแสดงด้วยมูลค่ายุติธรรม	199,442,246.87
เงินฝากธนาคาร	10,637,944.95
เงินวางประกันตราสารอนุพันธ์ ลูกหนี้	14,358,658.47
จากดอกเบี้ย	33,789.28
จากเงินปันผล	104,580.00
รวมสินทรัพย์	224,577,219.57
หนี้สิน	
เจ้าหนี้	
จากการขายสินทรัพย์	2,611,472.59
สัญญาซื้อขายล่วงหน้าอ้างอิงดัชนี	737,752.00
จากการรับซื้อคืนหน่วยลงทุน	1,122,799.76
ค่าใช้จ่ายค้างจ่าย	361,609.39
หนี้สินอื่น	10,682.92
รวมหนี้สิน	4,844,316.66
สินทรัพย์สุทธิ	219,732,902.91
สินทรัพย์สุทธิ	
ทุนที่ได้รับจากผู้ถือหน่วยลงทุน	241,137,929.81
กำไรสะสม	
บัญชีปรับสมดุล	(143,528,925.40)
กำไรสะสมจากการดำเนินงาน	122,123,898.50
สินทรัพย์สุทธิ	219,732,902.91
สินทรัพย์สุทธิต่อหน่วย	9.1123
จำนวนหน่วยลงทุนที่จำหน่ายแล้วทั้งหมด ณ วันสิ้นปี (หน่วย)	24,113,792.9807

กองทุนเปิดเค สตราทีจิค ดีเฟ็นซีฟหุ้นระยะยาวปันผล

กองทุนเปิดเค สตราทีจิค ดีเฟ็นซีฟหุ้นระยะยาวปันผล งบประกอบรายละเอียดเงินลงทุน ณ วันที่ 31 ธันวาคม 2566

การแสดงผลรายละเอียดเงินลงทุนใช้การจัดกลุ่มตามประเภทของเงินลงทุนและประเภทอุตสาหกรรม

	จำนวนเงินต้น/ จำนวนหน่วย (,000)	มูลค่ายุติธรรม บาท (,000)	% เงินลงทุน
หลักทรัพย์หุ้นจดทะเบียน หุ้นสามัญและทรัสต์			
ธนาคาร			
บมจ.ทิสโก้ไฟแนนเชียลกรุ๊ป	14.00	1,396.50	0.70
บมจ.ธนาคารกรุงเทพ	48.30	7,558.95	3.79
บมจ.ธนาคารกรุงไทย	251.58	4,628.98	2.32
บมจ.ธนาคารกสิกรไทย	51.30	6,925.50	3.47
บมจ.ธนาคารทหารไทยธนชาต	1,684.48	2,813.07	1.41
บมจ.เอสซีบี เอกซ์	66.10	7,006.60	3.51
รวมธนาคาร		30,329.60	15.20
วัสดุก่อสร้าง			
บมจ.ปูนซิเมนต์ไทย	21.20	6,487.20	3.25
ปิโตรเคมีและเคมีภัณฑ์			
บมจ.พีทีที โกลบอล เคมิคอล	87.95	3,385.92	1.70
บมจ.อินโดรามา เวนเจอร์ส	105.00	2,861.25	1.43
รวมปิโตรเคมีและเคมีภัณฑ์		6,247.17	3.13
พาณิชย์			
บมจ. ซีพี ออลล์	215.40	12,062.40	6.05
บมจ.คอมเซเว่น	64.80	1,542.24	0.77
บมจ.สยามโกลบอลเฮ้าส์	104.07	1,790.06	0.90
บมจ.โฮมโปรดักส์ เซ็นเตอร์	263.88	3,087.35	1.55
รวมพาณิชย์		18,482.05	9.27
เทคโนโลยีสารสนเทศและการสื่อสาร			
บมจ.ทรู คอร์ปอเรชั่น	591.38	2,986.45	1.50
บมจ.แอดวานซ์ อินโฟร์ เซอร์วิส	61.40	13,323.80	6.68
รวมเทคโนโลยีสารสนเทศและการสื่อสาร		16,310.25	8.18
ชิ้นส่วนอิเล็กทรอนิกส์			
บมจ.เซลล์ต้า อิเล็กทรอนิกส์(ประเทศไทย)	48.40	4,259.20	2.14
พลังงานและสาธารณูปโภค			
บมจ. กัลฟ์ เอ็นเนอร์จี ดีเวลลอปเม้นท์	237.95	10,588.77	5.31
บมจ. โกลบอล เพาเวอร์ ซินเนอร์ยี	58.75	2,849.13	1.43
บมจ. บี.กริม เพาเวอร์	53.10	1,446.97	0.73
บมจ.ไทยออยล์	42.51	2,284.64	1.15

กองทุนเปิดเค สตราทีจิค ดีเฟ็นซีฟันทันระยะยาวปันผล
งประกอบรายละเอียดเงินลงทุน (ต่อ)
ณ วันที่ 31 ธันวาคม 2566

การแสดงรายละเอียดเงินลงทุนใช้การจัดกลุ่มตามประเภทของเงินลงทุนและประเภทอุตสาหกรรม

	จำนวนเงินต้น/ จำนวนหน่วย (,000)	มูลค่ายุติธรรม บาท (,000)	% เงินลงทุน
บมจ.บ้านปู	144.37	981.69	0.49
บมจ.ปตท.	509.90	18,228.92	9.14
บมจ.ปตท.สำรวจและผลิตปิโตรเลียม	79.29	11,853.41	5.94
บมจ.ผลิตไฟฟ้า	9.20	1,177.60	0.59
บมจ.พลังงานบริสุทธิ์	52.20	2,309.85	1.16
บมจ.ไออาร์พีซี	355.50	718.11	0.36
รวมพลังงานและสาธารณูปโภค		52,439.09	26.30
เงินทุนและหลักทรัพย์			
บมจ.เมืองไทย ลิสซิ่ง	48.20	2,169.00	1.09
บมจ.เงินติดล้อ	67.27	1,513.60	0.76
บมจ.บัตรเครดิตกรุงไทย	47.60	2,070.60	1.04
บมจ.ศรีสวัสดิ์ คอร์ปอเรชั่น	41.49	1,680.30	0.84
รวมเงินทุนและหลักทรัพย์		7,433.50	3.73
อาหารและเครื่องดื่ม			
บมจ.คาราบาวกรุ๊ป	19.40	1,600.50	0.8
บมจ.โอสดสภา	56.80	1,249.60	0.63
บมจ.เจริญโภคภัณฑ์อาหาร	175.10	3,431.96	1.72
บมจ.ไทยยูเนี่ยน กรุ๊ป	83.68	1,255.20	0.63
บมจ.ไอ-เทล คอร์ปอเรชั่น	2.39	50.39	0.03
รวมอาหารและเครื่องดื่ม		7,587.65	3.81
การแพทย์			
บมจ.กรุงเทพดุสิตเวชการ	303.10	8,411.02	4.22
บมจ.โรงพยาบาลบำรุงราษฎร์	14.30	3,174.60	1.59
รวมการแพทย์		11,585.62	5.81
การท่องเที่ยวและสันทนาการ			
บมจ.ไมเนอร์ อินเตอร์เนชั่นแนล	114.41	3,375.04	1.69
บรรจุกภัณฑ์			
บมจ.เอสซีจี แพคเกจจิ้ง	84.42	3,039.23	1.52
พัฒนาอสังหาริมทรัพย์			
บมจ.เซ็นทรัลพัฒนา	102.60	7,182.00	3.60
บมจ.แอสเสท เวิร์ด คอร์ป	452.00	1,609.12	0.81
บมจ.แลนด์ แอนด์ เฮ้าส์	222.00	1,809.30	0.91
รวมพัฒนาอสังหาริมทรัพย์		10,600.42	5.32

กองทุนเปิดเค สตราทีจิค ดีเฟ็นซีฟหุ้นระยะยาวปันผล

**กองทุนเปิดเค สตราทีจิค ดีเฟ็นซีฟหุ้นระยะยาวปันผล
งบประกอบรายละเอียดเงินลงทุน (ต่อ)
ณ วันที่ 31 ธันวาคม 2566**

การแสดงรายละเอียดเงินลงทุนใช้การจัดกลุ่มตามประเภทของเงินลงทุนและประเภทอุตสาหกรรม

	วันครบ กำหนด	จำนวนเงินต้น/ จำนวนหน่วย (,000)	มูลค่ายุติธรรม บาท (,000)	% เงินลงทุน
ขนส่งและโลจิสติกส์				
บมจ.ทางด่วนและรถไฟฟ้ากรุงเทพ		269.10	2,139.34	1.07
บมจ.ท่าอากาศยานไทย		290.50	17,357.38	8.70
บมจ.บีทีเอส กรุ๊ป โฮลดิ้งส์		244.07	1,769.49	0.89
รวมขนส่งและโลจิสติกส์			<u>21,266.21</u>	<u>10.66</u>
รวมหุ้นสามัญ และทรัสต์			<u>199,442.23</u>	<u>100.00</u>
รวมหลักทรัพย์หุ้นจดทะเบียน			<u>199,442.23</u>	<u>100.00</u>
อนุพันธ์ทางการเงินจดทะเบียนในตลาดอนุพันธ์				
SET50 Index Futures (S50H24)	มีนาคม 2567 800 สัญญา		737.75	
รวมเงินลงทุน - 100% (ราคาทุน 184,100,718.78 บาท)			<u>199,442.23</u>	<u>100.00</u>

กองทุนเปิดเค สตราทีจิค ดีเฟ็นซีฟทุนระยะยาวปันผล
งบกำไรขาดทุนเบ็ดเสร็จ
สำหรับรอบระยะเวลาบัญชีตั้งแต่วันที่ 1 กรกฎาคม 2566 ถึงวันที่ 31 ธันวาคม 2566

	บาท
รายได้	
รายได้เงินปันผล	2,130,322.11
รายได้ดอกเบี้ย	39,752.22
รวมรายได้	2,170,074.33
ค่าใช้จ่าย	
ค่าธรรมเนียมการจัดการ	1,828,705.43
ค่าธรรมเนียมผู้ดูแลผลประโยชน์	34,135.85
ค่าธรรมเนียมนายทะเบียน	146,296.49
ค่าธรรมเนียมวิชาชีพ	30,163.46
ค่านายหน้าจากการซื้อขายหลักทรัพย์	117,911.06
ค่าใช้จ่ายในการดำเนินโครงการ	15,326.29
รวมค่าใช้จ่าย	2,172,538.58
รายได้ (ค่าใช้จ่าย) สุทธิ	(2,464.25)
รายการกำไร (ขาดทุน) สุทธิจากเงินลงทุน	
กำไร (ขาดทุน) สุทธิที่เกิดขึ้นจากเงินลงทุน	341,677.93
กำไร (ขาดทุน) สุทธิที่ยังไม่เกิดขึ้นจากเงินลงทุน	(9,737,918.91)
กำไร (ขาดทุน) สุทธิที่เกิดขึ้นจากสัญญาอนุพันธ์	12,466,369.60
กำไร (ขาดทุน) สุทธิที่ยังไม่เกิดขึ้นจากสัญญาอนุพันธ์	(5,536,131.20)
รวมกำไร (ขาดทุน) สุทธิจากเงินลงทุนที่เกิดขึ้นและที่ยังไม่เกิดขึ้น	(2,466,002.58)
การเพิ่มขึ้น(ลดลง)ในสินทรัพย์สุทธิจากการดำเนินงานก่อนภาษีเงินได้	(2,468,466.83)
หัก ภาษีเงินได้	5,962.84
การเพิ่มขึ้น(ลดลง)ในสินทรัพย์สุทธิจากการดำเนินงานหลังหักภาษีเงินได้	(2,474,429.67)

กองทุนเปิดเค สตราทีจิค ดีเฟ็นซีฟหุ้นระยะยาวปันผล

กองทุนเปิดเค สตราทีจิค ดีเฟ็นซีฟหุ้นระยะยาวปันผล
ข้อมูล ณ วันที่ 31 ธันวาคม 2566

รายละเอียดการลงทุน การถือเงินและการก่อภาระผูกพัน

รายละเอียดการลงทุน	CG Scoring ปี 2566 (*)	มูลค่าตามราคาตลาด	% NAV
หลักทรัพย์หรือทรัพย์สินในประเทศ		223,703,213.65	101.81
หุ้นสามัญ และทรัสต์			
จัดทะเบียนในตลาดหลักทรัพย์ *			
-ธนาคาร			
บมจ.ธนาคารกรุงเทพ		7,558,950.00	3.44
บมจ.ธนาคารกสิกรไทย		6,925,500.00	3.15
บมจ.ธนาคารกรุงไทย		4,628,980.00	2.11
บมจ.เอสซีบี เอกซ์		7,006,600.00	3.19
บมจ.ทีลโก้ไฟแนนเชียลกรุ๊ป		1,396,500.00	0.64
ธนาคารทหารไทยธนชาต จำกัด (มหาชน)		2,813,074.92	1.28
-วิสาหกิจก่อสร้าง			
บมจ.ปูนซิเมนต์ไทย		6,487,200.00	2.95
-ปิโตรเคมีและเคมีภัณฑ์			
บมจ. พีทีที โกลบอล เคมิคอล		3,385,921.00	1.54
บมจ. อินโดรามา เวนเจอร์ส		2,861,250.00	1.30
-พาณิชย์			
บมจ.โฮมโปรดักส์ เซ็นเตอร์		3,087,349.20	1.41
บมจ. คอมเซเว่น		1,542,240.00	0.70
บมจ.ซีพี ออลล์		12,062,400.00	5.49
บมจ. สยามโกลบอลเฮ้าส์		1,790,055.60	0.81
-เทคโนโลยีสารสนเทศและการสื่อสาร			
บมจ. แอดวานซ์ อินโฟร์ เซอร์วิส		13,323,800.00	6.06
บมจ.ทรูคอร์ปอเรชั่น		2,986,448.80	1.36
-ชิ้นส่วนอิเล็กทรอนิกส์			
บมจ.เดลต้า อีเลคโทรนิคส์ (ประเทศไทย)		4,259,200.00	1.94
-พลังงานและสาธารณูปโภค			
บมจ.พลังงานบริสุทธิ์		2,309,850.00	1.05
บมจ.ผลิตไฟฟ้า		1,177,600.00	0.54
บมจ. โกลบอล เพาเวอร์ ซินเนอร์ยี		2,849,132.50	1.30
บมจ. กัลฟ์ เอ็นเนอร์จี ดีเวลลอปเม้นท์		10,588,775.00	4.82
บมจ.บ้านปู		981,688.80	0.45
บมจ.บี.กริม เพาเวอร์		1,446,975.00	0.66
บมจ.โออาร์พีซี		718,110.00	0.33
บมจ.ปตท.		18,228,925.00	8.30
บมจ.ปตท.สำรวจและผลิตปิโตรเลียม		11,853,406.50	5.39
บมจ.ไทยอยล์		2,284,643.75	1.04

รายละเอียดการลงทุน การถือเงินและการถือภาระผูกพัน

● รายละเอียดการลงทุน	CG Scoring ปี 2566 (*)	มูลค่าตามราคาตลาด	% NAV
-เงินต้นและหลักทรัพย์			
บมจ.เงินดีดิลล์		1,513,597.50	0.69
บมจ. เมืองไทย แคปปิตอล		2,169,000.00	0.99
บมจ.ศรีสวัสดิ์ คอร์ปอเรชั่น		1,680,304.50	0.76
บมจ.มิตรกรุงไทย		2,070,600.00	0.94
-อาหารและเครื่องดื่ม			
บมจ.โอ-เทล คอร์ปอเรชั่น		50,386.80	0.02
บมจ.คาราบาวกรุ๊ป		1,600,500.00	0.73
บมจ.โฮลด์สกา		1,249,600.00	0.57
บมจ.เจริญโภคภัณฑ์อาหาร		3,431,960.00	1.56
บมจ.ไทยยูเนียน กรุ๊ป	-	1,255,200.00	0.57
-การแพทย์			
บมจ.โรงพยาบาลบำรุงราษฎร์		3,174,600.00	1.44
บมจ.กรุงเทพดุสิตเวชการ		8,411,025.00	3.83
-การท่องเที่ยวและสินค้าการ			
บมจ.ไมเนอร์ อินเตอร์เนชั่นแนล		3,375,036.00	1.54
-บรรจภัณฑ์			
บมจ. เอสซีจี แพคเกจจิ้ง		3,039,228.00	1.38
-พัฒนาอสังหาริมทรัพย์			
บมจ.แลนด์แอนด์เฮาส์		1,809,300.00	0.82
บมจ.เอสเสท เวสต์ คอร์ป		1,609,120.00	0.73
บมจ. เซ็นทรัลพัฒนา		7,182,000.00	3.27
-ขนส่งและโลจิสติกส์			
บมจ.ท่าอากาศยานไทย		17,357,375.00	7.90
บมจ.ทางด่วนและรถไฟฟ้ากรุงเทพ		2,139,345.00	0.97
บมจ.บีทีเอส กรุ๊ป โฮลดิ้งส์		1,769,493.00	0.81
ตราสารอนุพันธ์จดทะเบียนในตลาดอนุพันธ์ SET50 Index Futures		(737,752.00)	(0.34)
เงินฝาก		10,640,060.31	4.84
เงินวางประกันสำหรับตราสารอนุพันธ์		14,358,658.47	6.08
สินทรัพย์หรือหนี้สินอื่น		(3,970,310.74)	4.39
มูลค่าทรัพย์สินสุทธิ		219,732,902.91	บาท

อัตราส่วนหมุนเวียนการลงทุนของกองทุน(PTR) : 1.08%

กองทุนเปิดเค สตราทีจิค ดีเฟ็นซีฟันทันระยะยาวปันผล

กองทุนเปิดเค สตราทีจิค ดีเฟ็นซีฟันทันระยะยาวปันผล
ข้อมูล ณ วันที่ 31 ธันวาคม 2566

รายละเอียดการลงทุน การกู้ยืมเงินและการก่อภาระผูกพัน

(*) คำอธิบาย Corporate Governance Scoring หรือ "CG Scoring"






CG Scoring คือการวัดผลการกำกับดูแลกิจการที่ดีของบริษัทจดทะเบียนไทยโดยสมาคมส่งเสริมสถาบันกรรมการบริษัทไทย ("IOD")

โดยกรอบในการพิจารณาและน้ำหนักการให้คะแนนที่ใช้ในปี 2566 แบ่งออกเป็น 4 หมวดดังต่อไปนี้

- | | |
|---|-----|
| 1. สิทธิของผู้ถือหุ้น และการปฏิบัติต่อผู้ถือหุ้นอย่างเท่าเทียมกัน | 25% |
| 2. การคำนึงถึงบทบาทของผู้มีส่วนได้เสีย และการพัฒนารูปร่างเพื่อความยั่งยืน | 25% |
| 3. การเปิดเผยข้อมูลและความโปร่งใส | 15% |
| 4. ความรับผิดชอบของคณะกรรมการ | 35% |

โดย IOD จะทำการเผยแพร่รายชื่อเฉพาะบริษัทที่ได้คะแนนอยู่ในระดับ "ดี" ขึ้นไป ซึ่งมี 3 กลุ่มคือ "ดี" "ดีมาก" และ "ดีเลิศ"

โดยใช้สัญลักษณ์ตามตารางดังกล่าวข้างล่าง

ช่วงคะแนน SCORE	สัญลักษณ์ Range Number of Logo	ความหมาย
มากกว่า 80		ดีเลิศ
70-79		ดีมาก
50-69		ดี
50-59		ดีพอใช้
40-49		ผ่าน
ต่ำกว่า 40	No logo given	N/A

กองทุนเปิดเค สตราทีจิค ดีเฟ็นซีฟันทันระยะยาวปันผล
ข้อมูล ณ วันที่ 31 ธันวาคม 2566

● รายงานสรุปจำนวนเงินลงทุนในตราสารแห่งหนึ่ง เงินฝาก หรือตราสารกึ่งหนึ่งกึ่งทุน

กลุ่มของตราสาร	มูลค่าตามราคาตลาด	%NAV
(ก) ตราสารภาครัฐไทยและตราสารภาครัฐต่างประเทศ	0.00	0.00
(ข) ตราสารที่ธนาคารที่มีกฎหมายเฉพาะจัดตั้งขึ้น ธนาคารพาณิชย์ หรือบริษัทเงินทุน เป็นผู้ออก ผู้ส่งจ่าย ผู้รับรอง ผู้รับอาวัล ผู้สลักหลัง หรือผู้ค้ำประกัน	10,640,060.31	4.84
(ค) ตราสารที่มีอันดับความน่าเชื่อถืออยู่ในอันดับที่สามารถลงทุนได้ (investment grade)	0.00	0.00
(ง) ตราสารที่มีอันดับความน่าเชื่อถืออยู่ในอันดับต่ำกว่าอันดับที่สามารถลงทุนได้ (investment grade) หรือตราสารที่ไม่ได้รับการจัดอันดับความน่าเชื่อถือ	0.00	0.00
(จ) ตราสารที่มีคุณสมบัติไม่ครบตามประกาศคณะกรรมการกำกับตลาดทุนที่ ทน.87/2558	0.00	0.00

● รายละเอียดและอันดับความน่าเชื่อถือของตราสารแห่งหนึ่ง เงินฝาก หรือตราสารกึ่งหนึ่งกึ่งทุนที่กองทุนลงทุนหรือมีไว้เป็นรายตัว

ประเภท	ผู้ออก	วันครบกำหนด	อันดับ	อันดับ	มูลค่า	มูลค่าตาม
			ความน่าเชื่อถือของตราสาร	ความน่าเชื่อถือของผู้ออก/ค้ำประกัน	หน้าตัว	ราคาตลาด
1. เงินฝากธนาคาร	บมจ.ธนาคารกรุงไทย		N/A	AA+(tha)		1,519,549.05
2. เงินฝากธนาคาร	บมจ.ธนาคารทหารไทยธนชาต		N/A	AA+(tha)		9,120,511.26

● สัดส่วนเงินลงทุนขั้นสูงต่อมูลค่าทรัพย์สินสุทธิของกองทุนที่บริษัทจัดการตั้งไว้ในแผนการลงทุนสำหรับกลุ่มตราสาร ตาม (ง) เท่ากับ 0.00%

คำอธิบายการจัดอันดับความน่าเชื่อถือของสถาบันจัดอันดับความน่าเชื่อถือ
บริษัท ฟิทช์ เรตติ้งส์ (ประเทศไทย) จำกัด

อันดับความน่าเชื่อถือระยะยาวสำหรับประเทศไทย

AAA (tha)

‘AAA’ แสดงถึงระดับความน่าเชื่อถือขั้นสูงสุดของอันดับความน่าเชื่อถือภายในประเทศไทย ซึ่งกำหนดโดยฟิทช์ โดยอันดับความน่าเชื่อถือนี้จะมอบให้กับอันดับความน่าเชื่อถือที่มีความเสี่ยง “น้อยที่สุด” เมื่อเปรียบเทียบกับผู้ออกตราสารหรือตราสารอื่นในประเทศไทย และโดยปกติแล้ว จะกำหนดให้แก่ตราสารทางการเงินที่ออกหรือค้ำประกันโดยรัฐบาล

AA (tha)

‘AA’ แสดงถึงระดับความน่าเชื่อถือขั้นสูงมากเมื่อเปรียบเทียบกับผู้ออกตราสารหรือตราสารอื่นในประเทศไทย โดยระดับความน่าเชื่อถือของตราสารทางการเงินขั้นนี้ต่างจากผู้ออกตราสารหรือตราสารอื่นที่ได้รับการจัดอันดับความน่าเชื่อถือขั้นสูงสุดของประเทศไทยเพียงเล็กน้อย

A (tha)

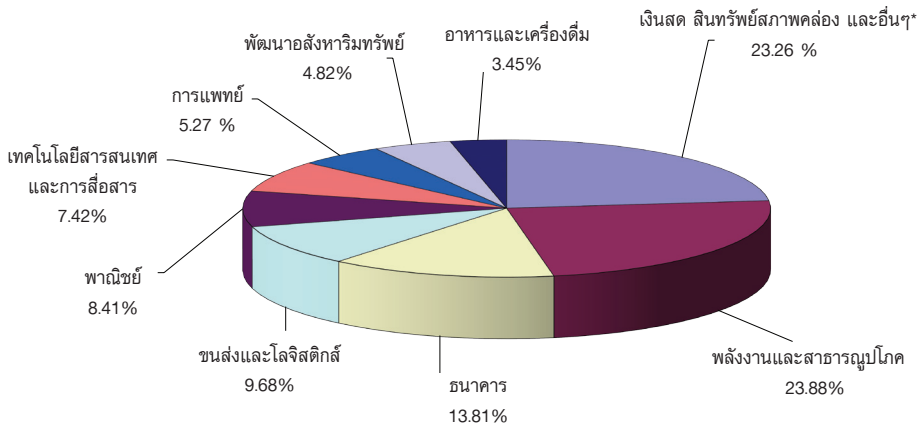
‘A’ แสดงถึงระดับความน่าเชื่อถือขั้นสูงเมื่อเปรียบเทียบกับผู้ออกตราสารหรือตราสารอื่นในประเทศไทย อย่างไรก็ตาม การเปลี่ยนแปลงของสถานการณ์หรือสภาพทางเศรษฐกิจอาจมีผลกระทบต่อความสามารถในการชำระหนี้โดยตรงตามกำหนดของตราสารทางการเงินเหล่านี้มากกว่าตราสารอื่นที่ได้รับการจัดอันดับความน่าเชื่อถือในประเภทที่สูงกว่า

BBB (tha)

‘BBB’ แสดงถึงระดับความน่าเชื่อถือขั้นปานกลางเมื่อเปรียบเทียบกับผู้ออกตราสารอื่นในประเทศไทย อย่างไรก็ตาม มีความเป็นไปได้มากกว่าการเปลี่ยนแปลงของสถานการณ์หรือสภาพทางเศรษฐกิจจะมีผลกระทบต่อความสามารถในการชำระหนี้ได้ตรงตามกำหนดเวลาของตราสารทางการเงินเหล่านี้มากกว่าตราสารอื่นที่ได้รับการจัดอันดับความน่าเชื่อถือในประเภทที่สูงกว่า

เครื่องหมายพิเศษสำหรับประเทศไทย “tha” จะถูกระบุไว้ต่อจากอันดับความน่าเชื่อถือทุกอันดับ เพื่อแยกความแตกต่างออกจากการจัดอันดับความน่าเชื่อถือระดับสากล เครื่องหมาย “+” หรือ “-” อาจจะถูกระบุไว้เพิ่มเติมต่อจากอันดับความน่าเชื่อถือสำหรับประเทศหนึ่งๆ เพื่อแสดงถึงสถานะย่อยโดยเปรียบเทียบกันภายในอันดับความน่าเชื่อถือชั้นหลัก ทั้งนี้ จะไม่มีการระบุสัญลักษณ์ต่อท้ายดังกล่าวสำหรับอันดับความน่าเชื่อถืออันดับ “AAA(th)” หรืออันดับที่ต่ำกว่า “CCC(th)” สำหรับอันดับความน่าเชื่อถือในระยะยาว

สัดส่วนการลงทุนในหลักทรัพย์ประเภทต่างๆ 8 อันดับแรก
 กองทุนเปิดเค สตราทีจิค ดีเฟ็นซีฟทุนระยะยาวปันผล
 ณ วันที่ 31 ธันวาคม 2566



* เงินสดและสิทธิบัตรสภาพคล่อง + สิทธิบัตรอื่น (เช่น ลูกหนี้จากการขายหลักทรัพย์ ค่าใช้จ่ายรอตัดบัญชี) - หนี้สิน (เช่น เจ้าหนี้จากการซื้อหลักทรัพย์ ค่าใช้จ่ายค้างจ่าย)

กองทุนเปิดเค สตราทีจิค ดีเฟ็นซีฟทุนระยะยาวปันผล

ค่านายหน้าซื้อขายหลักทรัพย์
ตั้งแต่วันที่ 1 กรกฎาคม 2566 ถึงวันที่ 31 ธันวาคม 2566

อันดับ	ชื่อ	ค่านายหน้า (บาท)	อัตราส่วน ค่านายหน้า
1	บริษัทหลักทรัพย์ เกียรตินาคินภัทร จำกัด (มหาชน)	112,649.60	95.54%
2	บริษัทหลักทรัพย์ กลีกรไทย จำกัด (มหาชน)	3,348.84	2.84%
3	บริษัทหลักทรัพย์ เคจีไอ (ประเทศไทย) จำกัด (มหาชน)	1,753.08	1.49%
4	บริษัทหลักทรัพย์ อินโนเวสต์ เอกซ์ จำกัด	159.54	0.14%
รวม		117,911.06	100.00%

แบบแสดงค่าใช้จ่ายที่เรียกเก็บจากกองทุนรวม
ของรอบระยะเวลาตั้งแต่วันที่ 1 กรกฎาคม 2566 ถึงวันที่ 31 ธันวาคม 2566

ค่าใช้จ่ายที่เรียกเก็บจากกองทุน* (Fund's Direct Expense)	จำนวนเงิน (ล้านบาท)	ร้อยละของมูลค่า ทรัพย์สินสุทธิ
ค่าธรรมเนียมการจัดการ(Management Fee)	1,828.71	0.81
ค่าธรรมเนียมผู้ดูแลผลประโยชน์(Trustee Fee)	34.14	0.02
ค่านายทะเบียน(Registrar Fee)	146.30	0.06
ค่าตรวจสอบบัญชี(Audit Fee)	30.16	0.01
ค่าโฆษณา ประชาสัมพันธ์ และส่งเสริมการขายในช่วงเสนอขายหน่วยลงทุนครั้งแรก	ไม่มี	ไม่มี
ค่าโฆษณา ประชาสัมพันธ์ และส่งเสริมการขายหลังเสนอขายหน่วยลงทุนครั้งแรก	ไม่มี	ไม่มี
ค่าใช้จ่ายอื่นๆ(Other Expenses**)	21.29	0.01
รวมค่าใช้จ่ายทั้งหมด(Total Fund's Direct Expenses)	2,060.59	0.91

* ค่าธรรมเนียมและค่าใช้จ่ายที่หักจากกองทุนรวมได้รวมภาษีมูลค่าเพิ่มแล้ว

**ค่าใช้จ่ายอื่นที่ < ร้อยละ 0.01 ของมูลค่าทรัพย์สินสุทธิ

*** ไม่รวมค่านายหน้าซื้อขายหลักทรัพย์และค่าธรรมเนียมต่างๆ ที่เกิดขึ้นจากการซื้อขายหลักทรัพย์

กองทุนเปิดเค สตราทีจิค ดีเฟ็นซีฟันด์ระยะยาวปันผล

ข้อมูลการลงทุนที่ไม่เป็นไปตามนโยบายการลงทุนในรอบระยะเวลาที่กำหนด

-ไม่มี-

ประวัติการจ่ายเงินปันผล

ครั้งที่	1	2	3	4	5	รวม
บาท/หน่วย	0.11	0.17	0.13	0.16	0.30	0.87
วัน XD	4/1/55	2/7/55	2/1/56	2/7/56	30/6/59	
วันจ่ายเงินปันผล	13/1/55	13/7/55	14/1/56	12/7/56	14/7/59	

รายชื่อบุคคลที่เกี่ยวข้องที่มีการทำธุรกรรมกับ
กองทุนเปิดเค สตราทีจิค ดีเฟ็นซีฟันด์ระยะยาวปันผล
สำหรับระยะเวลาตั้งแต่วันที่ 1 กรกฎาคม 2566 ถึงวันที่ 31 ธันวาคม 2566

1. บมจ.ธนาคารกสิกรไทย
2. บริษัทหลักทรัพย์ กสิกรไทย จำกัด (มหาชน)

ผู้ลงทุนสามารถตรวจสอบรายละเอียดการทำธุรกรรมกับบุคคลที่เกี่ยวข้องกับกองทุนรวมได้ที่บริษัทจัดการโดยตรง หรือที่ website ของบริษัทจัดการที่ <http://www.kasikornasset.com> หรือที่ Website ของสำนักงาน ก.ล.ต. ที่ <http://www.sec.or.th>

ข้อมูลการดำเนินการใช้สิทธิออกเสียงในที่ประชุมผู้ถือหุ้นในนามกองทุนรวมของรอบปีปฏิทินล่าสุด

สามารถตรวจสอบข้อมูลได้จาก Website : www.kasikornasset.com

การรับผลประโยชน์ตอบแทนเนื่องจากการที่กองทุนใช้บริการบุคคลอื่น

บริษัท	กลยุทธ์การลงทุน บทวิเคราะห์ที่ และข้อมูลข่าวสาร	จัด เยี่ยมชม บริษัท	สัมมนา	หุ้นจอง
บริษัทหลักทรัพย์ บัวหลวง จำกัด (มหาชน)	X	X	-	X
บริษัทหลักทรัพย์ ซี ไอ เอ็ม บี (ประเทศไทย) จำกัด	X	X	-	-
บริษัทหลักทรัพย์ ซี แอล เอส เอ (ประเทศไทย) จำกัด	X	X	-	-
บริษัทหลักทรัพย์ เครดิตสวิส (ประเทศไทย) จำกัด	X	X	-	-
บริษัทหลักทรัพย์ ซิตี คอร์ป (ประเทศไทย)	X	X	-	-
บริษัทหลักทรัพย์ ดีบีเอส วิกเคอร์ส (ประเทศไทย) จำกัด	X	X	-	-
บริษัทหลักทรัพย์ ฟินันเซีย ไซรัส จำกัด (มหาชน)	X	X	-	-
บริษัทหลักทรัพย์ อินโนเวสต์ เอกซ์ จำกัด	X	X	-	-
บริษัทหลักทรัพย์ เจ.พี.มอร์แกน (ประเทศไทย) จำกัด	X	X	-	-
บริษัทหลักทรัพย์ กรุงศรี พัฒนสิน จำกัด (มหาชน)	X	X	-	-
บริษัทหลักทรัพย์ เคจีไอ (ประเทศไทย) จำกัด (มหาชน)	X	X	-	-
บริษัทหลักทรัพย์ เกียรตินาคินภัทร จำกัด (มหาชน)	X	X	X	-
บริษัทหลักทรัพย์ กลีกรไทย จำกัด (มหาชน)	X	X	-	X
บริษัทหลักทรัพย์ กรุงศรี จำกัด (มหาชน)	X	X	-	-
บริษัทหลักทรัพย์ แมคควอรี (ประเทศไทย) จำกัด	X	X	-	-
บริษัทหลักทรัพย์ เมย์แบงก์ (ประเทศไทย) จำกัด (มหาชน)	X	X	-	-
บริษัทหลักทรัพย์ อาร์เอชบี (ประเทศไทย) จำกัด (มหาชน)	X	-	-	-
บริษัทหลักทรัพย์ ธนชาติ จำกัด (มหาชน)	X	X	-	-
บริษัทหลักทรัพย์ ทีเอสโก้ จำกัด	X	X	-	-
บริษัทหลักทรัพย์ ยูบีเอส (ประเทศไทย) จำกัด	X	X	-	-
บริษัทหลักทรัพย์ ยูโอบี เคย์เฮียน (ประเทศไทย) จำกัด (มหาชน)	X	X	-	-

(รอบระยะเวลาบัญชี 1 มกราคม 2566 - 31 ธันวาคม 2566)



หลักทรัพย์จัดการกองทุนกสิกรไทย

开泰基金管理 KASIKORN ASSET MANAGEMENT

บริษัทหลักทรัพย์จัดการกองทุน กสิกรไทย จำกัด

อาคารธนาคารกสิกรไทย ชั้น 6 และ ชั้น 12

เลขที่ 400/22 ถนนพหลโยธิน แขวงสามเสนใน เขตพญาไท กรุงเทพฯ 10400

โทรศัพท์ 02-6733888 โทรสาร 02-6733988