



กองทุนเปิดเค โพลซitif เซนจ์ หุ้นทุน-A ชนิดสะสมมูลค่า

K-CHANGE-A(A)

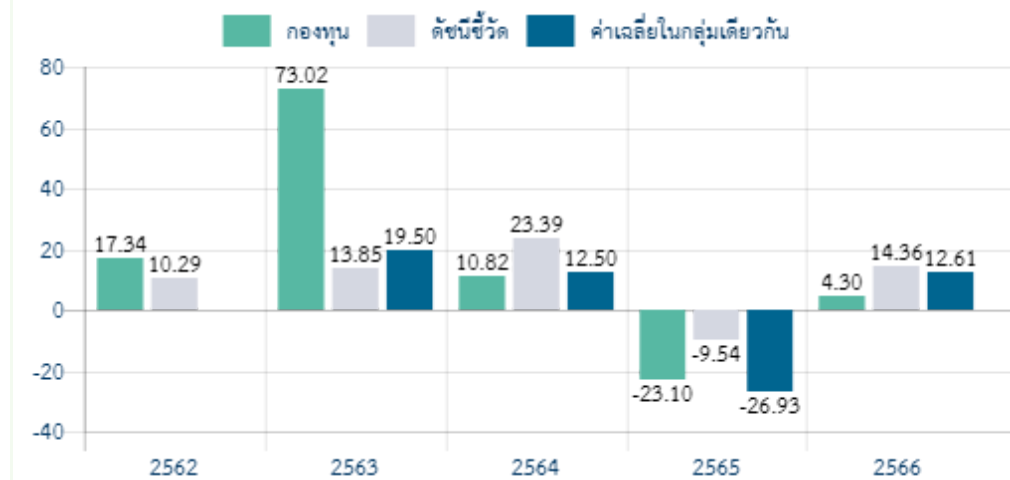
ประเภทกองทุนรวม / กลุ่มกองทุนรวม

- กองทุนรวมตราสารทุนต่างประเทศ / กองทุนรวมฟีดเดอร์ / กองทุนรวมเพื่อความยั่งยืน (SRI Fund)
- กลุ่ม Global Equity

นโยบายและกลยุทธ์การลงทุน

- กองทุนมีวัตถุประสงค์และเป้าหมายด้านความยั่งยืนเพื่อสร้างการเปลี่ยนแปลงเชิงบวกต่อสังคมและหรือสิ่งแวดล้อม ผ่านการลงทุนในกองทุนหลักที่มีนโยบาย วัตถุประสงค์ เป้าหมาย รวมถึงกลยุทธ์การลงทุนที่สอดคล้องกับกลยุทธ์การลงทุนแบบ Impact Investing ของกองทุน
- กองทุนลงทุนใน Baillie Gifford Positive Change Fund - Class B accumulation (GBP) (กองทุนหลัก) ที่มีนโยบายลงทุนในหุ้นทั่วโลกของบริษัทที่มีผลิตภัณฑ์และบริการที่ส่งผลกระทบต่อสังคม (Positive Impact) ต่อสังคมและหรือสิ่งแวดล้อม รวมถึงบริษัทต่างๆ ที่สนับสนุนให้เกิดการเปลี่ยนแปลงในหลายๆ ด้าน แต่ไม่จำกัดเพียงด้านใดด้านหนึ่ง ดังต่อไปนี้ ด้านการศึกษา ด้านความเท่าเทียมทางสังคม ด้านคุณภาพระบบการดูแลสุขภาพ และด้านทรัพยากรและสิ่งแวดล้อม
- ป้องกันความเสี่ยงจากอัตราแลกเปลี่ยนไม่น้อยกว่า 75% ของมูลค่าเงินลงทุนต่างประเทศ
- บริษัทที่บริหารจัดการกองทุนหลัก คือ Baillie Gifford & Co Limited
- กองทุนมุ่งหวังให้ผลประกอบการเคลื่อนไหวตามกองทุนหลัก โดยกองทุนหลักมุ่งหวังให้ผลประกอบการเคลื่อนไหวสูงกว่าดัชนีชี้วัด (active management)

ผลการดำเนินงานและดัชนีชี้วัดย้อนหลัง 5 ปีปฏิทิน (% ต่อปี)



ผลการดำเนินงานย้อนหลังแบบปักหมุด (%)

| | YTD | 3 เดือน | 6 เดือน | 1 ปี * |
|--------------------------|--------|---------|---------|------------------|
| กองทุน | 2.86 | 2.86 | 11.88 | 3.55 |
| ดัชนีชี้วัด | 8.79 | 8.79 | 15.14 | 18.75 |
| ค่าเฉลี่ยในกลุ่มเดียวกัน | 5.07 | 5.07 | 13.64 | 10.89 |
| ความผันผวนกองทุน | 14.19 | 14.19 | 14.96 | 15.50 |
| ความผันผวนดัชนีชี้วัด | 9.58 | 9.58 | 9.73 | 9.87 |
| | 3 ปี * | 5 ปี * | 10 ปี * | ตั้งแต่จัดตั้ง * |
| กองทุน | -2.18 | N/A | N/A | 13.57 |
| ดัชนีชี้วัด | 9.87 | N/A | N/A | 12.10 |
| ค่าเฉลี่ยในกลุ่มเดียวกัน | -1.71 | N/A | N/A | N/A |
| ความผันผวนกองทุน | 21.90 | N/A | N/A | 22.71 |
| ความผันผวนดัชนีชี้วัด | 13.20 | N/A | N/A | 16.50 |

หมายเหตุ : * % ต่อปี

ระดับความเสี่ยง

ต่ำ 1 2 3 4 5 6 7 8 สูง

ความเสี่ยงสูง

ลงทุนในตราสารทุนเป็นหลัก โดยเฉลี่ยในรอบปีไม่น้อยกว่า 80% ของ NAV

ข้อมูลกองทุนรวม

| | |
|------------------------|------------|
| วันจดทะเบียนกองทุน | 16 พ.ค. 62 |
| วันเริ่มต้น class | 16 พ.ค. 62 |
| นโยบายการจ่ายเงินปันผล | ไม่จ่าย |
| อายุกองทุน | ไม่กำหนด |

ผู้จัดการกองทุนรวม

น.ส. วีรยา จุลมนต์ (ตั้งแต่ 14 ก.ย. 63)

ดัชนีชี้วัด :

1. MSCI ACWI Gross Total Return USD Index (100.00%) โดยแปลงค่าเป็นสกุลเงินปอนด์สเตอร์ลิง แล้วปรับด้วยต้นทุนการป้องกันความเสี่ยงด้านอัตราแลกเปลี่ยน เพื่อเทียบกับค่าสกุลเงินบาท ณ วันที่คำนวณผลตอบแทนร้อยละ 90 และปรับด้วยอัตราแลกเปลี่ยนเพื่อเทียบกับค่าสกุลเงินบาท ณ วันที่คำนวณผลตอบแทนร้อยละ 10 ดัชนีดังกล่าวเป็นดัชนีชี้วัดของกองทุนหลักที่มีนโยบายการลงทุน วัตถุประสงค์และเป้าหมายในการลงทุน รวมถึงกลยุทธ์การลงทุนที่สอดคล้องกับกลยุทธ์การลงทุนแบบ Impact Investing ของกองทุน

คำเตือน:

- การลงทุนในกองทุนรวมไม่ใช่การฝากเงิน
- ผลการดำเนินงานในอดีตของกองทุนรวม มิได้เป็นสิ่งยืนยันถึงผลการดำเนินงานในอนาคต

การเข้าร่วมต่อต้านทุจริต : ได้รับการรับรองจาก CAC

หนังสือชี้ชวนฉบับเต็ม

ผู้ลงทุนสามารถศึกษา
เครื่องมือบริหารความเสี่ยง
ด้านสภาพคล่องได้ใน
หนังสือชี้ชวนฉบับเต็ม



การซื้อขายหน่วยลงทุน

วันทำการซื้อ : ทุกวันทำการซื้อขาย
เวลาทำการ : 08:30 น. - 15:30 น.
การซื้อขายครั้งแรกขั้นต่ำ : 500 บาท
การซื้อขายครั้งถัดไปขั้นต่ำ : 500 บาท

หมายเหตุ :

การขายคืนหน่วยลงทุน

วันทำการขายคืน : ทุกวันทำการซื้อขาย
เวลาทำการ : 08:30 น. - 15:30 น.
การขายคืนขั้นต่ำ : 500 บาท
ยอดคงเหลือขั้นต่ำ : 50 บาท
ระยะเวลาการรับเงินค่าขายคืน : T+4
(ประกาศ NAV T+2 คืนเงิน T+4 เวลา 10.00 น.เป็นต้นไป)

ค่าธรรมเนียมที่เรียกเก็บจากกองทุนรวม (% ต่อปีของ NAV)

| ค่าธรรมเนียม | สูงสุดไม่เกิน | เก็บจริง |
|---------------|---------------|----------|
| การจัดการ | 3.2100 | 1.2840 |
| รวมค่าใช้จ่าย | 4.8685 | 1.3736 |

หมายเหตุ : ค่าธรรมเนียมดังกล่าวรวมภาษีมูลค่าเพิ่ม ภาษีธุรกิจเฉพาะ หรือภาษีอื่นใดแล้ว

- บริษัทจัดการอาจพิจารณาเปลี่ยนแปลงค่าธรรมเนียมที่เรียกเก็บจริง เพื่อให้สอดคล้องกับกลยุทธ์หรือค่าใช้จ่ายในการบริหารจัดการ

ค่าธรรมเนียมที่เรียกเก็บจากผู้ถือหน่วย (% ของมูลค่าซื้อขาย)

| ค่าธรรมเนียม | สูงสุดไม่เกิน | เก็บจริง |
|---------------|---------------|----------|
| การขาย | 3.00 | 1.50 |
| การรับซื้อคืน | 3.00 | ยกเว้น |

การสับเปลี่ยนหน่วยลงทุนเข้า

ดูหมายเหตุ

การสับเปลี่ยนหน่วยลงทุนออก

ดูหมายเหตุ

การโอนหน่วย

ตามที่เก็บจริง

ไม่เรียกเก็บ

หมายเหตุ : ค่าธรรมเนียมดังกล่าวรวมภาษีมูลค่าเพิ่ม ภาษีธุรกิจเฉพาะ หรือภาษีอื่นใดแล้ว

- บริษัทจัดการอาจพิจารณาเปลี่ยนแปลงค่าธรรมเนียมที่เรียกเก็บจริง เพื่อให้สอดคล้องกับกลยุทธ์หรือค่าใช้จ่ายในการบริหารจัดการ

ค่าธรรมเนียมการสับเปลี่ยน (Switching Fee) : อัตราเท่ากับค่าธรรมเนียมการรับซื้อคืนหน่วยลงทุนของกองทุนต้นทางหรือค่าธรรมเนียมการขายหน่วยลงทุนของกองทุนปลายทางแล้วแต่อัตราใดจะสูงกว่า

สัดส่วนประเภททรัพย์สินที่ลงทุน**ทรัพย์สินที่ลงทุน 5 อันดับแรก**

| ประเภททรัพย์สิน | % NAV | ทรัพย์สิน | % NAV |
|-----------------|--------|--------------------------------------|--------|
| หน่วยลงทุน | 101.82 | Baillie Gifford Positive Change Fund | 101.82 |
| เงินฝาก | 3.72 | เงินฝาก บมจ.ธนาคารทหารไทยธนชาติ | 3.69 |
| อื่นๆ | -5.54 | เงินฝาก บมจ.ธนาคารกสิกรไทย | 0.03 |

ข้อมูลกองทุนหลัก

| ทรัพย์สิน | % NAV |
|-----------------------|-------|
| TSMC | 8.10 |
| ASML | 8.10 |
| MercadoLibre | 6.40 |
| Dexcom | 5.60 |
| Bank Rakyat Indonesia | 5.10 |

ข้อมูลกองทุนหลัก ณ วันที่ 31 มี.ค. 67

ข้อมูลเชิงสถิติ

| | |
|----------------------------|-----------|
| Maximum Drawdown | -40.68 % |
| Recovering Period | N/A |
| FX Hedging | 89.70 % |
| อัตราส่วนหมุนเวียนการลงทุน | 1.05 เท่า |
| Sharpe Ratio | -0.05 |
| Alpha | -12.05 % |
| Beta | 0.51 |

การจัดสรรการลงทุนในต่างประเทศ

| ประเทศ | % NAV |
|---------------------------|-------|
| UNITED STATES | 46.40 |
| BRAZIL | 10.50 |
| TAIWAN, PROVINCE OF CHINA | 8.10 |
| NETHERLANDS | 8.10 |
| CANADA | 5.80 |

ข้อมูลกองทุนหลัก ณ วันที่ 31 มี.ค. 67

การจัดสรรการลงทุนในกลุ่มอุตสาหกรรม

| อุตสาหกรรม | % NAV |
|------------------------|-------|
| Information Technology | 25.30 |
| Health Care | 21.90 |
| Financials | 16.90 |
| Consumer Discretionary | 15.20 |
| Industrials | 11.60 |

ข้อมูลกองทุนหลัก ณ วันที่ 31 มี.ค. 67

การลงทุนในกองทุนอื่นเกินกว่า 20 % (กองทุนในประเทศและกองทุนต่างประเทศ)

ชื่อกองทุน : [กองทุน Baillie Gifford Positive Change Fund - Class B accumulation \(GBP\)](#)

ISIN Code : GB00BYVGKV59

Bloomberg Code : BGPCBAG:LN

คำอธิบาย

Maximum Drawdown เปรอ์เซ็นต์ผลขาดทุนสูงสุดของกองทุนรวมในระยะเวลา 5 ปีย้อนหลัง (หรือตั้งแต่จัดตั้งกองทุนกรณีที่ยังไม่ครบ 5 ปี) โดยวัดจากระดับ NAV ต่อหน่วยที่จุดสูงสุดไปจนถึงจุดต่ำสุดในช่วงที่ NAV ต่อหน่วยปรับตัวลดลง ค่า Maximum Drawdown เป็นข้อมูลที่ช่วยให้ทราบถึงความเสี่ยงที่อาจจะขาดทุนจากการลงทุนในกองทุนรวม

Recovering Period ระยะเวลาการฟื้นตัว เพื่อเป็นข้อมูลให้ผู้ลงทุนทราบถึงระยะเวลาดังแต่การขาดทุนสูงสุดจนถึงระยะเวลาที่ฟื้นกลับมาที่เงินทุนเริ่มต้นใช้ระยะเวลานานเท่าใด

FX Hedging เปรอ์เซ็นต์ของการลงทุนในสกุลเงินต่างประเทศที่มีการป้องกันความเสี่ยงจากอัตราแลกเปลี่ยน

อัตราส่วนหมุนเวียนการลงทุน ความถี่ของการซื้อขายหลักทรัพย์ในพอร์ตกองทุนในช่วงเวลาใดช่วงเวลานึง โดยคำนวณจากมูลค่าที่ต่ำกว่าระหว่างผลรวมของมูลค่าการซื้อขายหลักทรัพย์กับผลรวมของมูลค่าการขายหลักทรัพย์ของกองทุนรวมในรอบระยะเวลา 1 ปีหารด้วยมูลค่า NAV ของกองทุนรวมเฉลี่ยในรอบระยะเวลาเดียวกัน กองทุนรวมที่มีค่าอัตราส่วนหมุนเวียนการลงทุนสูง บ่งชี้ถึงการซื้อขายหลักทรัพย์บ่อยครั้งของผู้จัดการกองทุนและทำให้มีต้นทุนการซื้อขายหลักทรัพย์ที่สูง จึงต้องพิจารณาเปรียบเทียบกับผลการดำเนินงานของกองทุนรวมเพื่อประเมินความคุ้มค่าของการซื้อขายหลักทรัพย์ดังกล่าว

Sharpe Ratio อัตราส่วนระหว่างผลตอบแทนส่วนเพิ่มของกองทุนรวมเปรียบเทียบกับความเสี่ยงจากการลงทุน โดยคำนวณจากผลต่างระหว่างอัตราผลตอบแทนของกองทุนรวมกับอัตราผลตอบแทนที่ปราศจากความเสี่ยง (risk-free rate) เปรียบเทียบกับค่าเบี่ยงเบนมาตรฐาน (standard deviation) ของกองทุนรวม ค่า Sharpe Ratio สะท้อนถึงอัตราผลตอบแทนที่กองทุนรวมควรได้รับเพิ่มขึ้นเพื่อชดเชยกับความเสี่ยงที่กองทุนรวมรับมา โดยกองทุนรวมที่มีค่า Sharpe Ratio สูงกว่าจะเป็นกองทุนที่มีประสิทธิภาพในการบริหารจัดการลงทุนที่ดีกว่า เนื่องจากได้รับผลตอบแทนส่วนเพิ่มที่สูงกว่าภายใต้ระดับความเสี่ยงเดียวกัน

Alpha ผลตอบแทนส่วนเกินของกองทุนรวมเมื่อเปรียบเทียบกับดัชนีชี้วัด (benchmark) โดยค่า Alpha ที่สูง หมายถึง กองทุนสามารถสร้างผลตอบแทนได้สูงกว่าดัชนีชี้วัด ซึ่งเป็นผลจากประสิทธิภาพของผู้จัดการกองทุนในการคัดเลือกหรือหาจังหวะเข้าลงทุนในหลักทรัพย์ได้อย่างเหมาะสม

Beta ระดับและทิศทางการเปลี่ยนแปลงของอัตราผลตอบแทนของหลักทรัพย์ในพอร์ตการลงทุน โดยเปรียบเทียบกับอัตราการเปลี่ยนแปลงของตลาด Beta น้อยกว่า 1 แสดงว่า หลักทรัพย์ในพอร์ตการลงทุนมีการเปลี่ยนแปลงของอัตราผลตอบแทนน้อยกว่าการเปลี่ยนแปลงของอัตราผลตอบแทนของกลุ่มหลักทรัพย์ของตลาด Beta มากกว่า 1 แสดงว่า หลักทรัพย์ในพอร์ตการลงทุนมีการเปลี่ยนแปลงของอัตราผลตอบแทนมากกว่าการเปลี่ยนแปลงของอัตราผลตอบแทนของกลุ่มหลักทรัพย์ของตลาด

Tracking Error อัตราผลตอบแทนของกองทุนมีประสิทธิภาพในการเลียนแบบดัชนีชี้วัด โดยหาก tracking error ต่ำ หมายถึงกองทุนรวมมีประสิทธิภาพในการสร้างผลตอบแทนให้ใกล้เคียงกับดัชนีชี้วัด กองทุนรวมที่มีค่า tracking error สูง จะมีอัตราผลตอบแทนโดยเฉลี่ยห่างจากดัชนีชี้วัดมากขึ้น

Yield to Maturity อัตราผลตอบแทนจากการลงทุนในตราสารหนี้โดยถือจนครบกำหนดอายุ ซึ่งคำนวณจากดอกเบี้ยที่จะได้รับในอนาคตตลอดอายุตราสารและเงินต้นที่จะได้รับคืน นำมาคิดลดเป็นมูลค่าปัจจุบัน โดยใช้วัดอัตราผลตอบแทนของกองทุนรวมตราสารหนี้ คำนวณจากค่าเฉลี่ยถ่วงน้ำหนักของ Yield to Maturity ของตราสารหนี้แต่ละตัวที่กองทุนมีการลงทุน และเนื่องจาก Yield to Maturity มีหน่วยมาตรฐานเป็นเปอร์เซ็นต์ต่อปี จึงสามารถนำไปใช้เปรียบเทียบอัตราผลตอบแทนระหว่างกองทุนรวมตราสารหนี้ที่มีนโยบายถือครองตราสารหนี้จนครบกำหนดอายุและมีลักษณะการลงทุนที่ใกล้เคียงกันได้

© สงวนลิขสิทธิ์ 2024 บริษัท มอร์นิ่งสตาร์ รีเสิร์ช (ประเทศไทย) จำกัด ข้อมูลนี้ (1) เป็นกรรมสิทธิ์ของบริษัท มอร์นิ่งสตาร์ รีเสิร์ช (ประเทศไทย) จำกัด และ/หรือ ผู้ให้บริการข้อมูล (2) ขอสงวนสิทธิ์ในการลอกเลียน หรือเผยแพร่ (3) ขอสงวนสิทธิ์ที่จะไม่รับผิดชอบต่อความถูกต้อง ครบถ้วน และความเสียหายต่างๆ ที่เกิดขึ้นทุกกรณีจากการนำข้อมูลไปใช้อ้างอิง ผลการดำเนินงานในอดีตมิได้เป็นสัญญาณยืนยันผลการดำเนินงานในอนาคต

หนังสือชี้ชวนส่วนสรุปข้อมูลสำคัญ



บริษัทหลักทรัพย์จัดการกองทุน กสิกรไทย จำกัด
ที่อยู่ : 400/22 อาคารธนาคารกสิกรไทย ชั้น 6 และ 12 ถนนพหลโยธิน
แขวงสามเสนใน เขตพญาไท กรุงเทพฯ 10400
โทรศัพท์ : 0 - 2673 - 3888
website : www.kasikornasset.com
email : ka.customer@kasikornasset.com

ข้อมูลเพิ่มเติมของ กองทุนเปิดเค พอสซิทีฟ เชนจ์ หุ้นทุน-A ชนิดสะสมมูลค่า (K-CHANGE-A(A))

นโยบายการลงทุน

กองทุนมีนโยบายที่จะนำเงินไปลงทุนในต่างประเทศ โดยจะเน้นลงทุนในหน่วยลงทุนของกองทุน Baillie Gifford Positive Change Fund - Class B accumulation (GBP) (กองทุนหลัก) โดยอยู่ภายใต้กลุ่ม Baillie Gifford Investment Funds ICVC ในอัตราส่วนโดยเฉลี่ยในรอบปีบัญชีไม่น้อยกว่าร้อยละ 80 ของมูลค่าทรัพย์สินสุทธิของกองทุน โดยกองทุนหลักมีนโยบายลงทุนในตราสารทุนทั่วโลกของบริษัทซึ่งเป็นเจ้าของผลิตภัณฑ์หรือมีพฤติกรรมที่ส่งผลกระทบต่อสังคมเชิงบวก (Positive Impact) ต่อสังคมโดยรวม ตามดุลยพินิจของ Baillie Gifford & Co Limited ซึ่งรวมถึงบริษัทต่างๆ ที่สนับสนุนให้เกิดการเปลี่ยนแปลงในหลายๆด้าน แต่ไม่จำกัดเพียงด้านต่างๆ ดังต่อไปนี้ ด้านการศึกษา ด้านความเท่าเทียมทางสังคม ด้านคุณภาพของระบบการดูแลสุขภาพ และด้านทรัพยากรและสิ่งแวดล้อม เป็นต้น โดยมีการลงทุนแบบกระจุกตัว

วัตถุประสงค์การลงทุนที่เกี่ยวกับความยั่งยืน

กองทุนมีวัตถุประสงค์การลงทุนในทรัพย์สินที่ก่อให้เกิดผลกระทบต่อสังคมและ/หรือสิ่งแวดล้อม หรือสนับสนุนให้สังคมและ/หรือสิ่งแวดล้อมเกิดการเปลี่ยนแปลงที่ดีขึ้น ผ่านการลงทุนในกองทุนหลัก

เป้าหมายด้านความยั่งยืนที่ต้องการบรรลุ

กองทุนมีเป้าหมายสร้างการเปลี่ยนแปลงเชิงบวกต่อสังคมและ/หรือสิ่งแวดล้อม ผ่านการลงทุนในกองทุนหลักที่มีเป้าหมายด้านความยั่งยืนที่สอดคล้องกัน

กรอบการลงทุน

กองทุนจะเน้นลงทุนในกองทุนหลักที่มีนโยบายการลงทุน วัตถุประสงค์และเป้าหมายในการลงทุน รวมถึงกลยุทธ์การลงทุนที่สอดคล้องกับกลยุทธ์การลงทุนแบบ Impact Investing ของกองทุน

การอ้างอิงดัชนีชี้วัดที่สอดคล้องกับความยั่งยืน

ดัชนีชี้วัดของกองทุน คือ ดัชนี MSCI ACWI Gross Total Return USD* ซึ่งเป็นดัชนีชี้วัดของกองทุนหลักที่มีนโยบายการลงทุน วัตถุประสงค์และเป้าหมายในการลงทุน รวมถึงกลยุทธ์การลงทุนที่สอดคล้องกับกลยุทธ์การลงทุนแบบ Impact Investing ของกองทุน * โดยแปลงค่าเป็นสกุลเงินปอนด์สเตอร์ลิง แล้วปรับด้วยต้นทุนการป้องกันความเสี่ยงด้านอัตราแลกเปลี่ยน เพื่อเทียบกับค่าสกุลเงินบาท ณ วันที่คำนวณผลตอบแทนร้อยละ 90 และปรับด้วยอัตราแลกเปลี่ยนเพื่อเทียบกับค่าสกุลเงินบาท ณ วันที่คำนวณผลตอบแทนร้อยละ 10

อย่างไรก็ตาม บริษัทจัดการขอสงวนสิทธิเปลี่ยนแปลงดัชนีชี้วัดตามกองทุนหลัก หากกองทุนหลักมีการเปลี่ยนแปลงดัชนีชี้วัดและหรือกองทุนมีการเปลี่ยนแปลงกองทุนหลัก รวมถึงเปลี่ยนแปลงวิธีการแปลงค่าดัชนีดังกล่าวให้สอดคล้องกับการลงทุนจริง ซึ่งบริษัทจัดการจะประกาศให้ผู้ถือหน่วยลงทุนทราบผ่านทางเว็บไซต์ของบริษัทจัดการ

นโยบายการลงทุนของกองทุนหลัก

กองทุนหลักมีวัตถุประสงค์เพื่อสร้างผลตอบแทน และสร้างการเปลี่ยนแปลงเชิงบวกเพื่อสนับสนุนให้เกิดความยั่งยืนและความเท่าเทียมในโลกให้มากขึ้นในระยะยาว ผ่านการลงทุนในตราสารทุนทั่วโลกของบริษัทที่มีผลิตภัณฑ์และ/หรือบริการที่ส่งผลกระทบต่อสังคมและ/หรือสิ่งแวดล้อม (Positive Impact) ต่อสังคมและ/หรือสิ่งแวดล้อม

กองทุนหลักจะลงทุนในตราสารทุนทั่วโลกของบริษัทที่มีผลิตภัณฑ์และ/หรือบริการที่ส่งผลกระทบต่อสังคมและ/หรือสิ่งแวดล้อม (Positive Impact) ต่อสังคมและ/หรือสิ่งแวดล้อม ตามดุลยพินิจของ Baillie Gifford & Co Limited ซึ่งรวมถึงบริษัทต่างๆ ที่สนับสนุนให้เกิดการเปลี่ยนแปลงในหลายๆ ด้าน แต่ไม่จำกัดเพียงด้านใดด้านหนึ่ง ดังต่อไปนี้ ด้านการศึกษา ด้านความเท่าเทียมทางสังคม ด้านคุณภาพระบบการดูแลสุขภาพ และด้านทรัพยากรและสิ่งแวดล้อม โดยมีการลงทุนแบบกระจุกตัว

วัตถุประสงค์การลงทุนที่เกี่ยวกับความยั่งยืนของกองทุนหลัก

กองทุนหลักมุ่งสร้างการเปลี่ยนแปลงเชิงบวกเพื่อสนับสนุนให้เกิดความยั่งยืนและความเท่าเทียมในโลกมากขึ้น

เป้าหมายด้านความยั่งยืนที่ต้องการบรรลุของกองทุนหลัก

กองทุนหลักมีเป้าหมายให้เงินลงทุนเติบโตในระยะยาวพร้อมกับมุ่งสร้างการเปลี่ยนแปลงเชิงบวกต่อสังคมและ/หรือสิ่งแวดล้อม โดยลงทุนในบริษัทต่างๆ ที่มุ่งสร้างการเปลี่ยนแปลงเชิงบวกในหลากหลายด้านที่อยู่ในธีมการสร้างผลกระทบ ได้แก่ การสร้างความเท่าเทียมในสังคมและการศึกษา (Social Inclusion and Education) สิ่งแวดล้อมและการใช้ทรัพยากร (Environment and Resource Needs) การดูแลสุขภาพและคุณภาพชีวิต (Healthcare and Quality of Life) และการแก้ปัญหาให้กับคนยากจน (Base of the Pyramid) นอกจากนี้ กองทุนหลักยังมีการจัดทำรายงานผลกระทบการเปลี่ยนแปลงเชิงบวก (Positive Change Impact Report) เป็นประจำทุกปี เพื่อแสดงถึงการติดตามและการวัดผลกระทบเชิงบวกที่แต่ละบริษัทที่กองทุนหลักลงทุนมีต่อสังคมและ/หรือสิ่งแวดล้อม โดยมีหน่วยงานภายนอกเป็นผู้รับประกัน (Independent Limited Assurance) รายงานดังกล่าว ภายใต้มาตรฐานการรับประกัน ISAE (UK) 3000 ซึ่งเป็นมาตรฐานการรับประกันสำหรับข้อมูลที่ไม่ใช่ข้อมูลทางการเงิน

กรอบการลงทุนของกองทุนหลัก

กองทุนหลักจะลงทุนไม่ต่ำกว่าร้อยละ 90 ในหุ้นของบริษัทที่มีผลิตภัณฑ์และ/หรือบริการที่ส่งผลกระทบต่อสังคมและ/หรือสิ่งแวดล้อม (Positive Impact) ต่อสังคมและ/หรือสิ่งแวดล้อม ตามดุลยพินิจของ Baillie Gifford & Co Limited ที่อยู่ในธีมการสร้างผลกระทบ ได้แก่ การสร้างความเท่าเทียมในสังคมและการศึกษา (Social Inclusion and Education) สิ่งแวดล้อมและการใช้ทรัพยากร (Environment and Resource Needs) การดูแลสุขภาพและคุณภาพชีวิต (Healthcare and Quality of Life) และการแก้ปัญหาให้กับคนยากจน (Base of the Pyramid) ทั้งนี้ กองทุนหลักมีการลงทุนแบบกระจุกตัว โดยไม่มีข้อจำกัดในเรื่องขนาดของบริษัท ประเทศ และกลุ่มอุตสาหกรรมที่ลงทุน

การอ้างอิงดัชนีชี้วัดที่สอดคล้องกับความยั่งยืนของกองทุนหลัก

กองทุนหลักใช้ดัชนี MSCI ACWI Gross Total Return USD เป็นดัชนีชี้วัด โดยดัชนีดังกล่าวสะท้อนผลการดำเนินงานของหุ้นที่มีมูลค่าตามราคาตลาดขนาดใหญ่และขนาดกลาง (Large and mid- capitalization) ทั้งที่อยู่ในกลุ่มประเทศที่พัฒนาแล้วและประเทศในกลุ่มตลาดเกิดใหม่ กองทุนหลักเชื่อว่ากลยุทธ์การเปลี่ยนแปลงเชิงบวก (Positive Change strategy) ที่มีการคำนึงถึงผลกระทบต่อสังคมและ/หรือสิ่งแวดล้อม สามารถเทียบเคียงกับกลยุทธ์การลงทุนในหุ้นทั่วโลกแบบทั่วๆ ไปได้ กองทุนหลักใช้ดัชนีชี้วัดดังกล่าวเพื่อช่วยในการวัดและจัดการความเสี่ยงด้านตลาด หลังจากพิจารณาวัตถุประสงค์การลงทุน นโยบาย และระดับความเสี่ยงแล้ว ซึ่งเป็นส่วนหนึ่งของการควบคุมการบริหารความเสี่ยงภายใน ไม่ได้กำหนดเป็นเป้าหมายหรือข้อจำกัดสำหรับการลงทุนของกองทุนหลัก