

กองทุนเปิดเค ออยล์

K-OIL

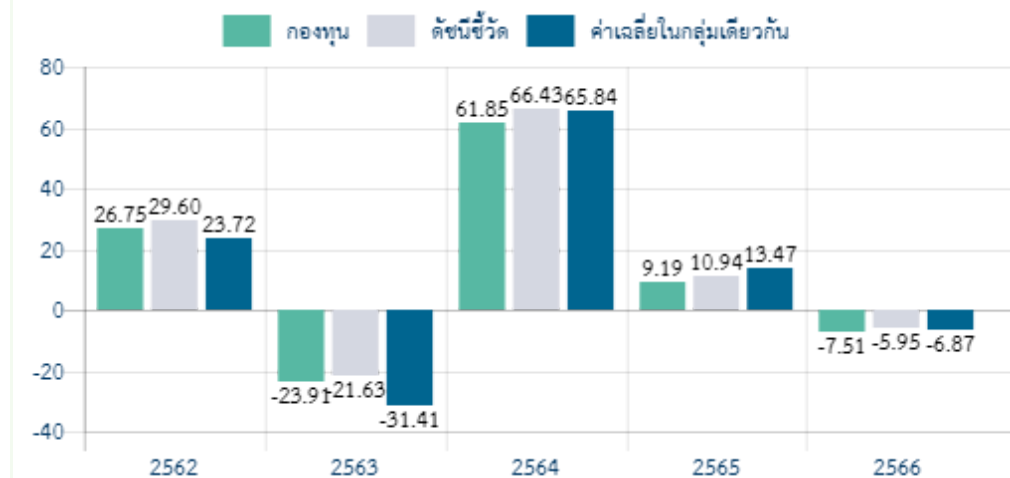
ประเภทกองทุนรวม / กลุ่มกองทุนรวม

- กองทุนรวมทรัพย์สินทางเลือกต่างประเทศ / กองทุนรวมฟิวเจอร์
- กลุ่ม Commodities Energy

นโยบายและกลยุทธ์การลงทุน

- ลงทุนในกองทุน Invesco DB Oil Fund (กองทุนหลัก) ซึ่งเป็นกองทุนอิตาลีที่จดทะเบียนซื้อขายในตลาดหลักทรัพย์นิวยอร์ก และมีนโยบายลงทุนในสัญญาซื้อขายล่วงหน้าน้ำมันดิบ West Texas Intermediate (WTI) เพื่อให้ได้ผลตอบแทนใกล้เคียงกับผลตอบแทนของดัชนี DBIQ Optimum Yield Crude Oil Index Excess Return ซึ่งเป็นดัชนีที่มุ่งสะท้อนการเปลี่ยนแปลงของมูลค่าน้ำมันดิบ West Texas Intermediate (WTI)
- ป้องกันความเสี่ยงจากอัตราแลกเปลี่ยนเกือบทั้งหมด โดยไม่น้อยกว่า 90% ของมูลค่าเงินลงทุนในต่างประเทศ
- บริษัทที่บริหารจัดการกองทุนหลัก คือ Invesco Capital Management LLC
- มุ่งหวังให้ผลประกอบการเคลื่อนไหวตามกองทุนหลัก โดยกองทุนหลักมุ่งหวังให้ผลประกอบการเคลื่อนไหวตามดัชนีชี้วัด (index tracking)

ผลการดำเนินงานและดัชนีชี้วัดย้อนหลัง 5 ปีปฏิทิน (% ต่อปี)



ผลการดำเนินงานย้อนหลังแบบปักหมุด (%)

	YTD	3 เดือน	6 เดือน	1 ปี *
กองทุน	10.62	10.62	-9.70	7.80
ดัชนีชี้วัด	11.36	11.36	-9.20	9.70
ค่าเฉลี่ยในกลุ่มเดียวกัน	12.80	12.80	-8.73	10.93
ความผันผวนกองทุน	16.95	16.95	28.88	28.32
ความผันผวนดัชนีชี้วัด	18.65	18.65	28.53	28.43
	3 ปี *	5 ปี *	10 ปี *	ตั้งแต่จัดตั้ง *
กองทุน	13.59	7.05	-6.34	-3.59
ดัชนีชี้วัด	15.63	9.41	-4.47	-2.19
ค่าเฉลี่ยในกลุ่มเดียวกัน	16.03	6.91	-7.00	N/A
ความผันผวนกองทุน	33.75	35.54	33.07	30.22
ความผันผวนดัชนีชี้วัด	34.03	36.77	34.81	31.87

หมายเหตุ : * % ต่อปี

ระดับความเสี่ยง

ต่ำ 1 2 3 4 5 6 7 8 สูง

ความเสี่ยงสูงมาก

ลงทุนในทรัพย์สินทางเลือก (น้ำมันดิบ) โดยเฉลี่ยในรอบปีไม่น้อยกว่า 80% ของ NAV

ข้อมูลกองทุนรวม

วันจดทะเบียนกองทุน	7 ส.ค. 52
นโยบายการจ่ายเงินปันผล	ไม่จ่าย
อายุกองทุน	ไม่กำหนด

ผู้จัดการกองทุนรวม

น.ส. ชุมพรธรรม ชัดดินานนท์ (ตั้งแต่ 1 พ.ย. 66)

ดัชนีชี้วัด :

1. ดัชนี DBIQ Optimum Yield Crude Oil Index Total Return (100.00%)

ปรับตัวด้วยต้นทุนการป้องกันความเสี่ยงด้านอัตราแลกเปลี่ยน เพื่อเทียบกับค่าสกุลเงินบาท ณ วันที่คำนวณผลตอบแทนร้อยละ 90 และปรับตัวอัตราแลกเปลี่ยนเพื่อเทียบกับค่าสกุลเงินบาท ณ วันที่คำนวณผลตอบแทนร้อยละ 10

คำเตือน:

- การลงทุนในกองทุนรวมไม่ใช่การฝากเงิน
- ผลการดำเนินงานในอดีตของกองทุนรวม มิได้เป็นสิ่งยืนยันถึงผลการดำเนินงานในอนาคต

การเข้าร่วมต่อต้านทุจริต : ได้รับการรับรองจาก CAC

หนังสือชี้ชวนฉบับเต็ม

ผู้ลงทุนสามารถศึกษา
เครื่องมือบริหารความเสี่ยง
ด้านสภาพคล่องได้ใน
หนังสือชี้ชวนฉบับเต็ม



www.kasikornasset.com

การซื้อขายหน่วยลงทุน

วันทำการซื้อ : ทุกวันทำการซื้อขาย
 เวลาทำการ : 08:30 น. - 15:30 น.
 การซื้อครั้งแรกขั้นต่ำ : 500 บาท
 การซื้อครั้งถัดไปขั้นต่ำ : 500 บาท

การขายคืนหน่วยลงทุน

วันทำการขายคืน : ทุกวันทำการซื้อขาย
 เวลาทำการ : 08:30 น. - 15:30 น.
 การขายคืนขั้นต่ำ : 500 บาท
 ยอดคงเหลือขั้นต่ำ : 50 บาท
 ระยะเวลาการรับเงินค่าขายคืน : T+3
 (ประกาศ NAV T+2 คืนเงิน T+3 เวลา 10.00 น.เป็นต้นไป)

ข้อมูลเชิงสถิติ

Maximum Drawdown	-53.71 %
Recovering Period	1 ปี 0.23 เดือน
FX Hedging	93.22 %
อัตราส่วนหมุนเวียนการลงทุน	0.35 เท่า

หมายเหตุ :

ค่าธรรมเนียมที่เรียกเก็บจากกองทุนรวม (% ต่อปีของ NAV)

ค่าธรรมเนียม	สูงสุดไม่เกิน	เก็บจริง
การจัดการ	1.6050	0.5350
รวมค่าใช้จ่าย	2.3754	0.6560

หมายเหตุ : ค่าธรรมเนียมดังกล่าวรวมภาษีมูลค่าเพิ่ม ภาษีธุรกิจเฉพาะ หรือภาษีอื่นใดแล้ว

- บริษัทจัดการอาจพิจารณาเปลี่ยนแปลงค่าธรรมเนียมที่เรียกเก็บจริง เพื่อให้สอดคล้องกับกลยุทธ์หรือค่าใช้จ่ายในการบริหารจัดการ

ค่าธรรมเนียมที่เรียกเก็บจากผู้ถือหน่วย (% ของมูลค่าซื้อขาย)

ค่าธรรมเนียม	สูงสุดไม่เกิน	เก็บจริง
การขาย	1.50	ยกเว้น
การรับซื้อคืน	1.50	0.15
การขายหลักทรัพย์สินเข้า	0.75	0.10
การสับเปลี่ยนหน่วยลงทุนเข้า		ดูหมายเหตุ
การสับเปลี่ยนหน่วยลงทุนออก		ดูหมายเหตุ
การโอนหน่วย	ตามที่เก็บจริง	ไม่เรียกเก็บ

หมายเหตุ : ค่าธรรมเนียมดังกล่าวรวมภาษีมูลค่าเพิ่ม ภาษีธุรกิจเฉพาะ หรือภาษีอื่นใดแล้ว

- บริษัทจัดการอาจพิจารณาเปลี่ยนแปลงค่าธรรมเนียมที่เรียกเก็บจริง เพื่อให้สอดคล้องกับกลยุทธ์หรือค่าใช้จ่ายในการบริหารจัดการ

• ค่าธรรมเนียมการขายหลักทรัพย์สินเข้าจะเรียกเก็บเฉพาะเมื่อซื้อหน่วยลงทุน โดยเรียกเก็บเข้ากองทุน

• ค่าธรรมเนียมการสับเปลี่ยน (Switching Fee) : อัตราเท่ากับค่าธรรมเนียมการรับซื้อคืนหน่วยลงทุนของกองทุนต้นทาง หรือค่าธรรมเนียมการขายหน่วยลงทุนของกองทุนปลายทางแล้วแต่อัตราใดจะสูงกว่า

สัดส่วนประเภททรัพย์สินที่ลงทุน**ทรัพย์สินที่ลงทุน 5 อันดับแรก**

ประเภททรัพย์สิน	% NAV	ทรัพย์สิน	% NAV
หน่วยลงทุน	102.65	Invesco DB Oil Fund	102.65
เงินฝาก	2.34	เงินฝาก บมจ.ธนาคารกรุงเทพ	2.24
อื่นๆ	-4.99	เงินฝาก JP Morgan Chase Bank, N.A.	0.06
		เงินฝาก บมจ.ธนาคารกสิกรไทย	0.03

การลงทุนในกองทุนอื่นเกินกว่า 20 % (กองในประเทศและกองต่างประเทศ)

ชื่อกองทุน : กองทุน Invesco DB Oil Fund

ISIN Code : US46140H4039

Bloomberg Code : DBO:US

คำอธิบาย

Maximum Drawdown เปรอ์เซ็นต์ผลขาดทุนสูงสุดของกองทุนรวมในระยะเวลา 5 ปีย้อนหลัง (หรือตั้งแต่จัดตั้งกองทุนกรณีที่ยังไม่ครบ 5 ปี) โดยวัดจากระดับ NAV ต่อหน่วยที่จุดสูงสุดไปจนถึงจุดต่ำสุดในช่วงที่ NAV ต่อหน่วยปรับตัวลดลง ค่า Maximum Drawdown เป็นข้อมูลที่ช่วยให้ทราบถึงความเสี่ยงที่อาจจะขาดทุนจากการลงทุนในกองทุนรวม

Recovering Period ระยะเวลาการฟื้นตัว เพื่อเป็นข้อมูลให้ผู้ลงทุนทราบถึงระยะเวลาดังแต่การขาดทุนสูงสุดจนถึงระยะเวลาที่ฟื้นกลับมาที่เงินทุนเริ่มต้นใช้ระยะเวลานานเท่าใด

FX Hedging เปรอ์เซ็นต์ของการลงทุนในสกุลเงินต่างประเทศที่มีการป้องกันความเสี่ยงจากอัตราแลกเปลี่ยน

อัตราส่วนหมุนเวียนการลงทุน ความถี่ของการซื้อขายหลักทรัพย์ในพอร์ตกองทุนในช่วงเวลาใดช่วงเวลานึง โดยคำนวณจากมูลค่าที่ต่ำกว่าระหว่างผลรวมของมูลค่าการซื้อขายหลักทรัพย์กับผลรวมของมูลค่าการขายหลักทรัพย์ของกองทุนรวมในรอบระยะเวลา 1 ปีหารด้วยมูลค่า NAV ของกองทุนรวมเฉลี่ยในรอบระยะเวลาเดียวกัน กองทุนรวมที่มีค่าอัตราส่วนหมุนเวียนการลงทุนสูง บ่งชี้ถึงการซื้อขายหลักทรัพย์บ่อยครั้งของผู้จัดการกองทุนและทำให้มีต้นทุนการซื้อขายหลักทรัพย์ที่สูง จึงต้องพิจารณาเปรียบเทียบกับผลการดำเนินงานของกองทุนรวมเพื่อประเมินความคุ้มค่าของการซื้อขายหลักทรัพย์ดังกล่าว

Sharpe Ratio อัตราส่วนระหว่างผลตอบแทนส่วนเพิ่มของกองทุนรวมเปรียบเทียบกับความเสี่ยงจากการลงทุน โดยคำนวณจากผลต่างระหว่างอัตราผลตอบแทนของกองทุนรวมกับอัตราผลตอบแทนที่ปราศจากความเสี่ยง (risk-free rate) เปรียบเทียบกับค่าเบี่ยงเบนมาตรฐาน (standard deviation) ของกองทุนรวม ค่า Sharpe Ratio สะท้อนถึงอัตราผลตอบแทนที่กองทุนรวมควรได้รับเพิ่มขึ้นเพื่อชดเชยกับความเสี่ยงที่กองทุนรวมรับมา โดยกองทุนรวมที่มีค่า Sharpe Ratio สูงกว่าจะเป็นกองทุนที่มีประสิทธิภาพในการบริหารจัดการลงทุนที่ดีกว่า เนื่องจากได้รับผลตอบแทนส่วนเพิ่มที่สูงกว่าภายใต้ระดับความเสี่ยงเดียวกัน

Alpha ผลตอบแทนส่วนเกินของกองทุนรวมเมื่อเปรียบเทียบกับดัชนีชี้วัด (benchmark) โดยค่า Alpha ที่สูง หมายถึง กองทุนสามารถสร้างผลตอบแทนได้สูงกว่าดัชนีชี้วัด ซึ่งเป็นผลจากประสิทธิภาพของผู้จัดการกองทุนในการคัดเลือกหรือหาจังหวะเข้าลงทุนในหลักทรัพย์ได้อย่างเหมาะสม

Beta ระดับและทิศทางการเปลี่ยนแปลงของอัตราผลตอบแทนของหลักทรัพย์ในพอร์ตการลงทุน โดยเปรียบเทียบกับอัตราการเปลี่ยนแปลงของตลาด Beta น้อยกว่า 1 แสดงว่า หลักทรัพย์ในพอร์ตการลงทุนมีการเปลี่ยนแปลงของอัตราผลตอบแทนน้อยกว่าการเปลี่ยนแปลงของอัตราผลตอบแทนของกลุ่มหลักทรัพย์ของตลาด Beta มากกว่า 1 แสดงว่า หลักทรัพย์ในพอร์ตการลงทุนมีการเปลี่ยนแปลงของอัตราผลตอบแทนมากกว่าการเปลี่ยนแปลงของอัตราผลตอบแทนของกลุ่มหลักทรัพย์ของตลาด

Tracking Error อัตราผลตอบแทนของกองทุนมีประสิทธิภาพในการเลียนแบบดัชนีชี้วัด โดยหาก tracking error ต่ำ หมายถึงกองทุนรวมมีประสิทธิภาพในการสร้างผลตอบแทนให้ใกล้เคียงกับดัชนีชี้วัด กองทุนรวมที่มีค่า tracking error สูง จะมีอัตราผลตอบแทนโดยเฉลี่ยห่างจากดัชนีชี้วัดมากขึ้น

Yield to Maturity อัตราผลตอบแทนจากการลงทุนในตราสารหนี้โดยถือจนครบกำหนดอายุ ซึ่งคำนวณจากดอกเบี้ยที่จะได้รับในอนาคตตลอดอายุตราสารและเงินต้นที่จะได้รับคืน นามาคิดลดเป็นมูลค่าปัจจุบัน โดยใช้วัดอัตราผลตอบแทนของกองทุนรวมตราสารหนี้ คำนวณจากค่าเฉลี่ยถ่วงน้ำหนักของ Yield to Maturity ของตราสารหนี้แต่ละตัวที่กองทุนมีการลงทุน และเนื่องจาก Yield to Maturity มีหน่วยมาตรฐานเป็นเปอร์เซ็นต์ต่อปี จึงสามารถนำไปใช้เปรียบเทียบอัตราผลตอบแทนระหว่างกองทุนรวมตราสารหนี้ที่มีนโยบายถือครองตราสารหนี้จนครบกำหนดอายุและมีลักษณะการลงทุนที่ใกล้เคียงกันได้

© สงวนลิขสิทธิ์ 2024 บริษัท มอร์นิ่งสตาร์ รีเสิร์ช (ประเทศไทย) จำกัด ข้อมูลนี้ (1) เป็นกรรมสิทธิ์ของบริษัท มอร์นิ่งสตาร์ รีเสิร์ช (ประเทศไทย) จำกัด และ/หรือ ผู้ให้บริการข้อมูล (2) ขอสงวนสิทธิ์ในการลอกเลียน หรือเผยแพร่ (3) ขอสงวนสิทธิ์ที่จะไม่รับผิดชอบต่อความถูกต้อง ครบถ้วน และความเสียหายต่างๆ ที่เกิดขึ้นทุกกรณีจากการนำข้อมูลไปใช้อ้างอิง ผลการดำเนินงานในอดีตมิได้เป็นสัญญาณยืนยันผลการดำเนินงานในอนาคต

หนังสือชี้ชวนส่วนสรุปข้อมูลสำคัญ



บริษัทหลักทรัพย์จัดการกองทุน กสิกรไทย จำกัด
ที่อยู่ : 400/22 อาคารธนาคารกสิกรไทย ชั้น 6 และ 12 ถนนพหลโยธิน
แขวงสามเสนใน เขตพญาไท กรุงเทพฯ 10400
โทรศัพท์ : 0 - 2673 - 3888
website : www.kasikornasset.com
email : ka.customer@kasikornasset.com

หนังสือยินยอมรับทราบความเสี่ยงจากการลงทุนของกองทุนเปิดเค ออยล์ (K-OIL)

ข้าพเจ้าได้รับทราบและมีความเข้าใจเกี่ยวกับลักษณะ นโยบายการลงทุน ความเสี่ยง และผลตอบแทนที่เกี่ยวข้องกับหน่วยลงทุนของกองทุนเปิดเค ออยล์ (K-OIL) เป็นอย่างดีแล้วว่า กองทุนมีนโยบายการลงทุนใน Invesco DB Oil Fund โดยเฉลี่ยในรอบปีบัญชีไม่น้อยกว่าร้อยละ 80 ของมูลค่าทรัพย์สินสุทธิของกองทุน (NAV) โดยมีรายละเอียดของกองทุนหลักดังนี้

ชื่อกองทุนหลัก	Invesco DB Oil Fund
ประเภท	กองทุนอีทีเอฟ (Exchange Traded Fund) จดทะเบียนในตลาดหลักทรัพย์นิวยอร์ก (New York Stock Exchange : NYSE Arca)
นโยบายการลงทุนของกองทุนหลัก	ลงทุนในสัญญาซื้อขายล่วงหน้าน้ำมันดิบ West Texas Intermediate (WTI) เพื่อให้ได้ผลตอบแทนใกล้เคียงกับผลตอบแทนของดัชนี DBIQ Optimum Yield Crude Oil Index Excess Return ซึ่งเป็นดัชนีที่มุ่งสะท้อนการเปลี่ยนแปลงของมูลค่าน้ำมันดิบ West Texas Intermediate (WTI)
ดัชนีอ้างอิง	ดัชนี DBIQ Optimum Yield Crude Oil Index Total Return
ประมาณการค่าใช้จ่ายของการลงทุนในสัญญาซื้อขายล่วงหน้า	0.03% ต่อปีของมูลค่าทรัพย์สินสุทธิของกองทุน (ข้อมูล ณ เดือนธันวาคม 2559)

กองทุน K-OIL มีมูลค่าการลงทุนสุทธิ (net exposure) ในสินค้าน้ำมันดิบ ผ่านการลงทุนในสัญญาซื้อขายล่วงหน้า (“derivatives”) ที่ให้ผลตอบแทนอ้างอิงกับสินค้าน้ำมันดิบนั้น กองทุนรวมนี้จึงมีผลตอบแทนจากการลงทุนตามการเคลื่อนไหวของราคาสัญญาซื้อขายล่วงหน้าน้ำมันดิบ (oil futures) ซึ่งอาจไม่เท่ากับการเคลื่อนไหวของราคาน้ำมันที่ผู้ลงทุนเห็นที่จุดบริการน้ำมัน

ลงชื่อผู้ซื้อหน่วยลงทุน.....วันที่.....

(.....)

สำหรับผู้ซื้อหน่วยลงทุน

หนังสือยินยอมรับทราบความเสี่ยงจากการลงทุนของกองทุนเปิดเค ออยล์ (K-OIL)

ข้าพเจ้าได้รับทราบและมีความเข้าใจเกี่ยวกับลักษณะ นโยบายการลงทุน ความเสี่ยง และผลตอบแทนที่เกี่ยวข้องกับหน่วยลงทุนของกองทุนเปิดเค ออยล์ (K-OIL) เป็นอย่างดีแล้วว่า กองทุนมีนโยบายการลงทุนใน Invesco DB Oil Fund โดยเฉลี่ยในรอบปีบัญชีไม่น้อยกว่าร้อยละ 80 ของมูลค่าทรัพย์สินสุทธิของกองทุน (NAV) โดยมีรายละเอียดของกองทุนหลักดังนี้

ชื่อกองทุนหลัก	Invesco DB Oil Fund
ประเภท	กองทุนอีทีเอฟ (Exchange Traded Fund) จดทะเบียนในตลาดหลักทรัพย์นิวยอร์ก (New York Stock Exchange : NYSE Arca)
นโยบายการลงทุนของกองทุนหลัก	ลงทุนในสัญญาซื้อขายล่วงหน้าน้ำมันดิบ West Texas Intermediate (WTI) เพื่อให้ได้ผลตอบแทนใกล้เคียงกับผลตอบแทนของดัชนี DBIQ Optimum Yield Crude Oil Index Excess Return ซึ่งเป็นดัชนีที่มุ่งสะท้อนการเปลี่ยนแปลงของมูลค่าน้ำมันดิบ West Texas Intermediate (WTI)
ดัชนีอ้างอิง	ดัชนี DBIQ Optimum Yield Crude Oil Index Total Return
ประมาณการค่าใช้จ่ายของการลงทุนในสัญญาซื้อขายล่วงหน้า	0.03% ต่อปีของมูลค่าทรัพย์สินสุทธิของกองทุน (ข้อมูล ณ เดือนธันวาคม 2559)

กองทุน K-OIL มีมูลค่าการลงทุนสุทธิ (net exposure) ในสินค้าน้ำมันดิบ ผ่านการลงทุนในสัญญาซื้อขายล่วงหน้า (“derivatives”) ที่ให้ผลตอบแทนอ้างอิงกับสินค้าน้ำมันดิบนั้น กองทุนรวมนี้จึงมีผลตอบแทนจากการลงทุนตามการเคลื่อนไหวของราคาสัญญาซื้อขายล่วงหน้าน้ำมันดิบ (oil futures) ซึ่งอาจไม่เท่ากับการเคลื่อนไหวของราคาน้ำมันที่ผู้ลงทุนเห็นที่จุดบริการน้ำมัน

ลงชื่อผู้ซื้อหน่วยลงทุน.....วันที่.....

(.....)

สำหรับสาขานาการกสิกรไทย หรือผู้สนับสนุนการขายและรับซื้อคืนหน่วยลงทุน