

หนังสือชี้ชวนสรุปข้อมูลสำคัญ



บริษัทหลักทรัพย์จัดการกองทุน กลสิกรไทย จำกัด
การเข้าร่วมต่อต้านทุจริต : ได้รับการรับรอง CAC

กองทุนเปิดเค ตราสารหนี้ไทย 18 เดือน A
K Thai Fixed Income 18 Months A Fund
KTF18MA

กองทุนรวมตราสารหนี้
กองทุนรวมที่ไม่มีความเสี่ยงต่างประเทศ

ผู้ลงทุนไม่สามารถขายคืนหน่วยลงทุนนี้ในช่วงเวลา 18 เดือนได้ ดังนั้น หากมีปัจจัยลบ
ที่ส่งผลกระทบต่อการลงทุนดังกล่าว ผู้ลงทุนอาจสูญเสียเงินลงทุนจำนวนมาก



คุณกำลังจะลงทุนอะไร?



กองทุนรวมนี้เหมาะกับใคร?



คุณต้องระวังอะไรเป็นพิเศษ?



สัดส่วนของประเภททรัพย์สินที่ลงทุน



ค่าธรรมเนียม



ผลการดำเนินงาน



ข้อมูลอื่น ๆ

การลงทุนในกองทุนรวมไม่ใช่การฝากเงิน



คุณกำลังจะลงทุนอะไร?

นโยบายการลงทุน

กองทุนจะลงทุนในตราสารแห่งหนึ่ง และ/หรือเงินฝากในประเทศครั้งเดียวและถือจนครบอายุโครงการ โดยเน้นลงทุนในตราสารหนึ่งที่มีอันดับความน่าเชื่อถืออยู่ในอันดับที่สามารถลงทุนได้ (Investment Grade) อย่างไรก็ตาม กองทุนอาจมีไว้ซึ่งตราสารหนึ่งที่มีอันดับความน่าเชื่อถือต่ำกว่าที่สามารถลงทุนได้ (Non – Investment grade) ได้ เฉพาะกรณีที่ตราสารหนึ่งนั้นได้รับการจัดอันดับความน่าเชื่อถือที่สามารถลงทุนได้ (Investment grade) ขณะที่กองทุนลงทุน

กลยุทธ์ในการบริหารจัดการลงทุน

กองทุนจะลงทุนครั้งเดียว โดยจะถือทรัพย์สินที่ลงทุนไว้จนครบอายุโครงการของกองทุนรวม (buy-and-hold fund)



กองทุนรวมนี้เหมาะกับใคร?

- ผู้ลงทุนที่คาดหวังผลตอบแทนที่สูงกว่าเงินฝาก และยอมรับผลตอบแทนที่อาจต่ำกว่าหุ้นได้

กองทุนรวมนี้ไม่เหมาะกับใคร

- ผู้ลงทุนที่เน้นการได้รับผลตอบแทนในจำนวนเงินที่แน่นอน หรือรักษาเงินต้นให้อยู่ครบ
- ผู้ลงทุนที่ต้องการไถ่ถอนหน่วยลงทุนเพื่อรับเงินก่อนระยะเวลา 18 เดือน



ทำอย่างไรหากยังไม่เข้าใจนโยบาย และความเสี่ยงของกองทุนนี้

- อ่านหนังสือชี้ชวนฉบับเต็ม หรือสอบถามผู้สนับสนุนการขายและบริษัทจัดการ

อย่าลงทุนหากไม่เข้าใจลักษณะและความเสี่ยงของกองทุนรวมนี้ดีพอ

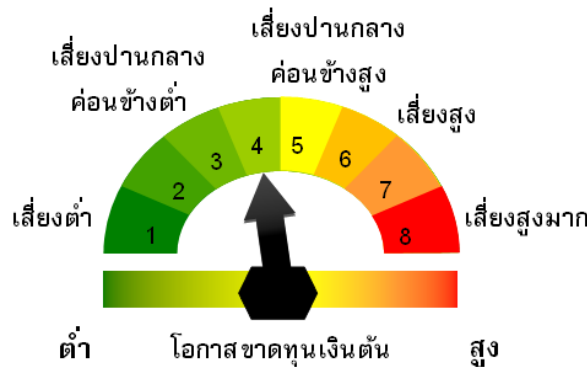


คุณต้องระวังอะไรเป็นพิเศษ?

คำเตือนที่สำคัญ

- กองทุนอาจไม่ได้รับเงินต้นและผลตอบแทนตามที่คาดหมายไว้ หากผู้ออกตราสารที่กองทุนลงทุนไม่สามารถชำระเงินต้นและดอกเบี้ยคืนได้
- มูลค่าทรัพย์สินสุทธิของกองทุนอาจเพิ่มขึ้นหรือลดลงก่อนครบอายุโครงการ เนื่องมาจากการคำนวณมูลค่าทรัพย์สินสุทธิของกองทุนให้เป็นไปตามราคาตลาด (Mark to Market)
- กองทุนไม่เปิดให้ไถ่ถอนคืนหน่วยลงทุนก่อนครบอายุโครงการ ดังนั้น ผู้ลงทุนจะไม่สามารถได้รับเงินลงทุนคืนก่อนระยะเวลา 18 เดือน

แผนภาพแสดงตำแหน่งความเสี่ยงของกองทุนรวม



ปัจจัยความเสี่ยงที่สำคัญ

- ความเสี่ยงจากการผิดนัดชำระหนี้ของผู้ออกตราสาร (Credit Risk)
อันดับความน่าเชื่อถือส่วนใหญ่ของกองทุนรวม ตาม National Credit Rating Scale

ต่ำ	Gov bond/AAA	AA, A	BBB	ต่ำกว่า BBB	unrated	สูง
-----	--------------	-------	-----	-------------	---------	-----

- ความเสี่ยงจากความผันผวนของมูลค่าหน่วยลงทุน (Market Risk)
อายุเฉลี่ยของทรัพย์สินที่ลงทุน

ต่ำ	ต่ำกว่า 3 เดือน	3 เดือนถึง 1 ปี	1 ปี ถึง 3 ปี	3 ปี ถึง 5 ปี	มากกว่า 5 ปี	สูง
-----	-----------------	-----------------	---------------	---------------	--------------	-----

ความผันผวนของผลการดำเนินงาน (SD)

ต่ำ	<5%	5-10%	10-15%	15-25%	>25%	สูง
-----	-----	-------	--------	--------	------	-----

- ความเสี่ยงจากการกระจุกตัวลงทุนในผู้ออกรายใดรายหนึ่ง (High Issuer Concentration Risk)
การกระจุกตัวลงทุนในผู้ออกตราสารรวม

ต่ำ	≤10%	10% - 20%	20% - 50%	50% - 80%	> 80%	สูง
-----	------	-----------	-----------	-----------	-------	-----

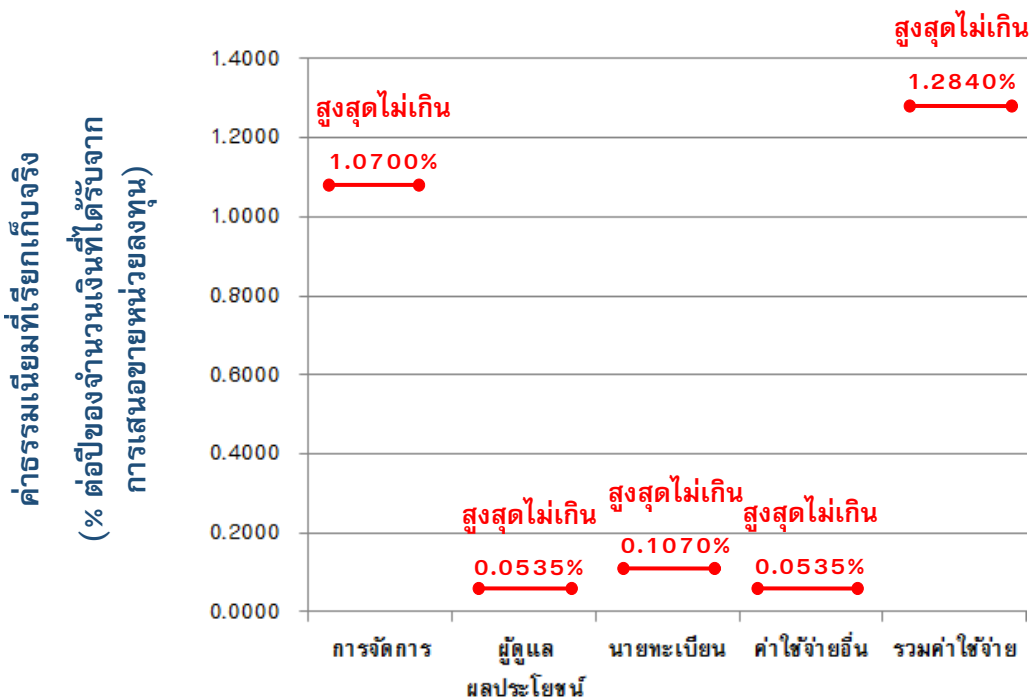


ค่าธรรมเนียม

* ค่าธรรมเนียมมีผลกระทบต่อผลตอบแทนที่คุณจะได้รับ
ดังนั้น คุณควรพิจารณาการเรียกเก็บค่าธรรมเนียมดังกล่าวก่อนการลงทุน *

ค่าธรรมเนียมที่เรียกเก็บจากกองทุนรวม (% ต่อปีของจำนวนเงินที่ได้รับจากการเสนอขายหน่วยลงทุน)

ค่าธรรมเนียมที่เรียกเก็บจากกองทุนรวม



ค่าธรรมเนียมที่เรียกเก็บจากผู้ถือหน่วย (% ของมูลค่าซื้อขาย)

รายการ	สูงสุดไม่เกิน	เก็บจริง
ค่าธรรมเนียมการขาย	ไม่มี	ไม่มี
ค่าธรรมเนียมการรับซื้อคืน	ไม่มี	ไม่มี
ค่าธรรมเนียมการสับเปลี่ยน	ไม่มี	ไม่มี

หมายเหตุ : ค่าธรรมเนียมดังกล่าวรวมภาษีมูลค่าเพิ่ม ภาษีธุรกิจเฉพาะหรือภาษีอื่นใดแล้ว



ผลการดำเนินงานในอดีต

* ผลการดำเนินงานในอดีต มิได้เป็นสิ่งยืนยันถึงผลการดำเนินงานในอนาคต *

ดัชนีชี้วัด : ไม่มี เนื่องจากกองทุนมีการบริหารจัดการแบบ buy & hold เพื่อให้ได้ผลตอบแทนที่คาดหวังตามระยะเวลาที่กำหนด จึงไม่จำเป็นต้องเปรียบเทียบผลการดำเนินงานของกองทุนกับตัวชี้วัด

ประเภทกองทุนรวมเพื่อใช้เปรียบเทียบผลการดำเนินงาน ณ จุดขาย คือ -



ข้อมูลอื่น ๆ

นโยบายการจ่ายเงินปันผล	ไม่มี
ผู้ดูแลผลประโยชน์	ธนาคารกรุงเทพ จำกัด(มหาชน)
วันที่จดทะเบียน	4 ธันวาคม 2561 (อาจเปลี่ยนแปลงได้)
อายุโครงการ	ประมาณ 18 เดือน โดยไม่ต่ำกว่า 17 เดือน และไม่เกิน 19 เดือน
ชื่อและขายคืน	จำนวนเงินทุนของโครงการ : 2,500 ล้านบาท และเพิ่มได้ไม่เกิน 375 ล้านบาท
หน่วยลงทุน	<p>วันทำการซื้อ : 29 – 30 พฤศจิกายน 2561</p> <p>มูลค่าขั้นต่ำของการซื้อ : 500 บาท</p> <p>การสับเปลี่ยนหน่วยลงทุน : ผู้ถือหน่วยลงทุนสามารถสับเปลี่ยนหน่วยลงทุนจากกองทุนเปิดเค บริหารเงิน กองทุนเปิดเค ตลาดเงิน กองทุนเปิดเค ตราสารรัฐระยะสั้น กองทุนเปิดเค ตราสารหนี้ระยะสั้น และกองทุนเปิดเค เอสเอฟ พลัส เพื่อซื้อกองทุนนี้ ในช่วงระยะเวลาเสนอขายครั้งแรกได้</p> <p>หมายเหตุ: กองทุนสงวนสิทธิที่จะไม่เสนอขายหน่วยลงทุนของกองทุนกับหรือเพื่อประโยชน์ของประเทศสหรัฐอเมริกา พลเมืองสหรัฐอเมริกา หรือผู้ที่มีถิ่นฐานอยู่ในสหรัฐอเมริกา หรือบุคคลซึ่งโดยปกติมีถิ่นที่อยู่ในสหรัฐอเมริกา รวมถึงกองทรัสต์สินของบุคคลดังกล่าวและบริษัทหรือห้างหุ้นส่วนซึ่งจัดให้มีขึ้นและดำเนินกิจกรรมในสหรัฐอเมริกา</p> <p>วันทำการขายคืน : บริษัทจัดการจะรับซื้อคืนหน่วยลงทุน โดยอัตโนมัติทุก 6 เดือน โดยประมาณ โดยจะโอนผลตอบแทนเข้าบัญชีเงินฝากตามที่ผู้ถือหน่วยลงทุนได้แจ้งความประสงค์ไว้ในวันที่เปิดบัญชีกองทุน โดยการรับซื้อคืนหน่วยลงทุนครั้งแรก บริษัทจัดการอาจรับซื้อคืนหน่วยลงทุนเกินกว่า 6 เดือนนับแต่วันจดทะเบียนกองทุนได้ ทั้งนี้ บริษัทจัดการจะประกาศวันทำการรับซื้อคืนหน่วยลงทุนโดยอัตโนมัติให้ทราบภายใน 15 วันทำการ</p> <p>ระยะเวลาการรับเงินค่าขายคืน : ในการรับซื้อคืนหน่วยลงทุนงวดสุดท้ายซึ่งจะประกอบด้วยเงินต้นและผลตอบแทน บริษัทจัดการจะนำเงินค่ารับซื้อคืนหน่วยลงทุนโดยอัตโนมัติไปซื้อหน่วยลงทุนของกองทุนปลายทางตามที่ระบุไว้ในสมุดบัญชีแสดงสิทธิในหน่วยลงทุน โดยจำนวนหน่วยลงทุนของกองทุนปลายทางที่ผู้ถือหน่วยลงทุนจะได้รับ คำนวณโดยใช้ราคาขายหน่วยลงทุนของกองทุนปลายทาง ณ วันทำการรับซื้อคืนหน่วยลงทุนโดยอัตโนมัติของกองทุนนี้</p> <p>คุณสามารถตรวจสอบมูลค่าทรัพย์สินรายวันได้ที่ www.kasikornasset.com</p>
รายชื่อผู้จัดการกองทุน	นายฐานันดร โชลิตกุล ผู้จัดการกองทุนตราสารหนี้ วันที่เริ่มบริหารกองทุนนี้ : 4 ธันวาคม 2561 (อาจเปลี่ยนแปลงได้)
อัตราส่วนหมุนเวียนการลงทุนของกองทุนรวม (PTR)	-

<p>ผู้สนับสนุนการขายหรือ รับซื้อคืน</p>	<p>บมจ. ธนาคารกสิกรไทย โทร. 0-2888-8888 บล. กสิกรไทย จำกัด (มหาชน) โทร. 0-2696-0000 บล. บัวหลวง จำกัด (มหาชน) โทร. 0-2618-1116, 0-2618-1019 บล. กรุงศรี จำกัด (มหาชน) โทร. 0-2659-7000 ต่อ 7381-2 บล. ธนชาติ จำกัด (มหาชน) โทร. 0-2217-8852 บล. เคที ซีมิโก้ จำกัด โทร. 0-2695-5555 ต่อ 5847-9 บล. เคทีบี (ประเทศไทย) จำกัด โทร. 0-2648-1777 บล. เมย์แบงก์ กิมเอ็ง (ประเทศไทย) จำกัด (มหาชน) โทร. 0-2658-5000 ต่อ 3870 บล. เอเชีย พลัส จำกัด โทร. 0-2680-1000 บล. เออีซี จำกัด (มหาชน) โทร. 0-2659-3456 บล. โกลเบล็ก จำกัด โทร. 0-2672-5900 บล. โนมูระ พัฒนสิน จำกัด (มหาชน) โทร. 0-2638-5500 บล. ไอ วี โกลบอล จำกัด (มหาชน) โทร. 0-2658-5800 ต่อ 808, 809 บล. ซีจีเอส-ซีไอเอ็มบี (ประเทศไทย) จำกัด โทร. 0-2841-9100 บล. ดีบีเอส วิกเคอร์ส (ประเทศไทย) จำกัด โทร. 0-2657-7171 บล. ทรีนิตี้ จำกัด โทร. 0-2088-9100, 0-2088-9399, 0-2343-9500 บล. ฟินันเซีย ไซรัส จำกัด (มหาชน) โทร. 0-2658-9234 บล. ฟิลลิป (ประเทศไทย) จำกัด (มหาชน) โทร. 0-2635-1718 บล. ภัทร จำกัด (มหาชน) โทร. 0-2305-9000 บล. ยูโอบี เคซีเฮียน (ประเทศไทย) จำกัด (มหาชน) โทร. 0-2659-8000 บล. อาร์เอชบี (ประเทศไทย) จำกัด (มหาชน) โทร. 0-2088-9999 บล. ไอรา จำกัด (มหาชน) โทร. 0-2684-8888 บล. เคจีไอ (ประเทศไทย) จำกัด (มหาชน) โทร. 0-2658-8996 บล. แลนด์ แอนด์ เฮ้าส์ จำกัด (มหาชน) โทร. 0-2352-5100 ธนาคารแลนด์ แอนด์ เฮ้าส์ จำกัด (มหาชน) โทร. 0-2359-0000 ธนาคารไอซีบีซี (ไทย) จำกัด (มหาชน) โทร. 0-2629-5588 บลจ. เมอร์ซัน พาร์ทเนอร์ จำกัด โทร. 0-2660-6666 บลจ. เอเชีย เวลท์ จำกัด โทร. 0-2680-6000 บลน. เซ็นทรัล เวลธ์ โฮลดิ้ง จำกัด โทร. 0-83842-8337 บลน. เว็ลธ์ เมจิก จำกัด โทร. 0-2861-5508</p>
<p>ติดต่อสอบถาม รับหนังสือชี้ชวน ร้องเรียน</p>	<p>บริษัทหลักทรัพย์จัดการกองทุน กสิกรไทย จำกัด ที่อยู่ : 400/22 อาคารธนาคารกสิกรไทย ชั้น 6 และชั้น 12 ถนนพหลโยธิน แขวงสามเสนใน เขตพญาไท กรุงเทพฯ 10400 โทรศัพท์ 0-2673-3888 โทรสาร 0-2673-3988 Website : www.kasikornasset.com Email : Ka.customer@Kasikornasset.com</p>
<p>ธุรกรรมที่อาจก่อให้เกิดความ ขัดแย้งทางผลประโยชน์</p>	<p>คุณสามารถตรวจสอบธุรกรรมที่อาจก่อให้เกิดความขัดแย้งทางผลประโยชน์ได้ที่ www.kasikornasset.com</p>

การประมาณการอัตราดอกเบี้ยซื้อคืนหน่วยลงทุนโดยอัตโนมัติ

เมื่อสิ้นสุดอายุโครงการ บริษัทจัดการจะรับซื้อคืนหน่วยลงทุนโดยอัตโนมัติโดยมีอัตราผลตอบแทนประมาณร้อยละ 2.00 ต่อปีของเงินลงทุนเริ่มแรก ซึ่งคำนวณจากการลงทุนสำหรับระยะเวลาประมาณ 18 เดือน มีรายละเอียดของตราสารที่จะลงทุนดังนี้

ตราสารที่ลงทุน*	อันดับความน่าเชื่อถือของผู้ออกตราสาร**	ประมาณการผลตอบแทนของตราสารในรูปเงินบาท (ต่อปี)***	สัดส่วนการลงทุนโดยประมาณ*	ประมาณการผลตอบแทนที่กองทุนจะได้รับในรูปเงินบาท (ต่อปี)
หุ้นกู้บริษัท ลีสซิงไอซีบีซี (ไทย) จำกัด	AAA(tha)/Fitch(tha)	2.15%	8.00%	0.17%
หุ้นกู้บริษัท ไทยเบฟเวอเรจ จำกัด (มหาชน)	AA/TRIS	2.25%	8.00%	0.18%
หุ้นกู้บริษัท อินโดรามา เวนเจอร์ส จำกัด (มหาชน)	AA-/TRIS	2.25%	8.00%	0.18%
หุ้นกู้บริษัท เจริญโภคภัณฑ์อาหาร จำกัด (มหาชน)	A+/TRIS	2.25%	8.00%	0.18%
หุ้นกู้บริษัท ไมเนอร์ อินเตอร์เนชั่นแนล จำกัด (มหาชน)	A/TRIS	2.25%	8.00%	0.18%
หุ้นกู้บริษัท เงินดีดล้อ จำกัด	A/TRIS	2.25%	5.00%	0.11%
หุ้นกู้ธนาคารทีสโก้ จำกัด (มหาชน)	A/TRIS	2.20%	8.00%	0.18%
หุ้นกู้บริษัท ราชธานีลีสซิง จำกัด (มหาชน)	A-/TRIS	2.30%	5.00%	0.12%
หุ้นกู้ธนาคารแลนด์ แอนด์ เฮ้าส์ จำกัด (มหาชน)	A-/TRIS	2.30%	8.00%	0.18%
หุ้นกู้บริษัท เอสซี แอสเสท คอร์ปอเรชั่น จำกัด (มหาชน)	BBB+/TRIS	2.90%	8.00%	0.23%
หุ้นกู้บริษัท ไทยแอร์เอเชีย จำกัด	A-/TRIS	2.35%	8.00%	0.19%
พันธบัตรธนาคารแห่งประเทศไทย/ พันธบัตรรัฐบาล	Government	1.80%	18.00%	0.32%
รวม			100.00%	2.22%
ประมาณการค่าใช้จ่ายกองทุน (ถ้ามี)****				(0.22%)
ประมาณการผลตอบแทนที่ผู้ถือหน่วยลงทุนจะได้รับเมื่อรับซื้อคืนหน่วยลงทุนโดยอัตโนมัติ (ต่อปี)				2.00%

*บริษัทจัดการขอสงวนสิทธิ์ในการเปลี่ยนแปลงทรัพย์สินที่ลงทุนหรือสัดส่วนการลงทุนเฉพาะเมื่อมีความจำเป็นและสมควรเพื่อรักษาผลประโยชน์ของผู้ลงทุนเป็นสำคัญ โดยการเปลี่ยนแปลงนั้นต้องไม่ทำให้ความเสี่ยงของทรัพย์สินที่ลงทุนเปลี่ยนแปลงไปอย่างมีนัยสำคัญ โดยบริษัทอาจพิจารณาลงทุนในตราสารหนี้อื่นแทน และ/หรือเพิ่มเติมจากตราสารที่ระบุไว้ข้างต้น เช่น บริษัท ควอลิตี้เฮ้าส์ จำกัด (มหาชน) และหรือ บริษัท เอพี (ไทยแลนด์) จำกัด (มหาชน) และหรือบริษัท แลนด์แอนด์เฮ้าส์ จำกัด (มหาชน) และหรือบริษัท พกษา เรียลเอสเตท จำกัด (มหาชน) และหรือธนาคารเกียรตินาคิน จำกัด (มหาชน) และหรือบริษัท ภัทรลีสซิง จำกัด (มหาชน) และหรือบริษัท แอล เอช ไฟแนนซ์เชียล กรุ๊ป จำกัด (มหาชน) และหรือบริษัท บัตรกรุงไทย จำกัด (มหาชน) และหรือบริษัท ปูนซีเมนต์นครหลวง จำกัด (มหาชน) เป็นต้น ซึ่งตราสารดังกล่าวจะอยู่ภายใต้กรอบการลงทุนของ บลจ. กสิกรไทย จำกัด โดยประมาณการอัตราผลตอบแทนของตราสารที่ลงทุนอาจมีการเปลี่ยนแปลงได้ ซึ่งอาจทำให้ผู้ถือหน่วยลงทุนไม่ได้รับผลตอบแทนตามอัตราที่ประมาณการไว้

** สถาบันการจัดอันดับความน่าเชื่อถือที่แสดงข้างต้น เป็นเพียงหนึ่งในสถาบันการจัดอันดับความน่าเชื่อถือที่บริษัทจัดการจะใช้ประกอบการพิจารณาลงทุน

*** ข้อมูลจากอัตราผลตอบแทนที่เสนอโดยผู้ออกตราสาร หรือจากผู้ขาย ณ วันที่ 23 พฤศจิกายน 2561

**** ค่าใช้จ่ายของกองทุนสามารถเปลี่ยนแปลงตามความเหมาะสม โดยไม่เกินจากที่ระบุไว้ในโครงการ

- การลงทุนในหน่วยลงทุนไม่ใช่การฝากเงิน รวมทั้งไม่ได้อยู่ภายใต้ความคุ้มครองของสถาบันคุ้มครองเงินฝาก จึงมีความเสี่ยงจากการลงทุนซึ่งผู้ลงทุนอาจไม่ได้รับเงินลงทุนคืนเต็มจำนวน
- ได้รับอนุมัติจัดตั้ง และอยู่ภายใต้การกำกับดูแลของสำนักงาน ก.ล.ต
- การพิจารณาว่าหนังสือชี้ชวนในการเสนอขายหน่วยลงทุนของกองทุนรวมนี้มีได้เป็นการแสดงว่าสำนักงาน ก.ล.ต. ได้รับรองถึงความถูกต้องของข้อมูลในหนังสือชี้ชวนของกองทุนรวม หรือได้ประกันราคาหรือผลตอบแทนของหน่วยลงทุนที่เสนอขายนั้น ทั้งนี้ บริษัทจัดการกองทุนรวมได้สอบทานข้อมูลในหนังสือชี้ชวนส่วนสรุปข้อมูลสำคัญ ณ วันที่ 23 พฤศจิกายน 2561 แล้วด้วยความระมัดระวังในฐานะผู้รับผิดชอบในการดำเนินการของกองทุนรวมและขอรับรองว่าข้อมูลดังกล่าวถูกต้องไม่เป็นเท็จ และไม่ทำให้ผู้อื่นสำคัญผิด

คำอธิบายความเสี่ยง

- **ความเสี่ยงจากการผิดนัดชำระหนี้ของผู้ออกตราสาร (Credit Risk)** หมายถึง การพิจารณาจากอันดับความน่าเชื่อถือของตราสารที่ลงทุน (credit rating) ซึ่งเป็นข้อมูลบอกระดับความสามารถในการชำระหนี้ โดยพิจารณาจากผลการดำเนินงานที่ผ่านมาและฐานะการเงินของผู้ออกตราสาร credit rating ของหุ้นกู้ระยะยาวมีความหมายโดยย่อ ดังต่อไปนี้

ระดับการลงทุน	TRIS	Fitch	Moody's	S&P	คำอธิบาย
ระดับที่นำลงทุน	AAA	AAA(thai)	Aaa	AAA	อันดับเครดิตสูงที่สุด มีความเสี่ยงต่ำที่สุดที่จะไม่สามารถชำระหนี้ได้ตามกำหนด
	AA	AA(thai)	Aa	AA	อันดับเครดิตรองลงมาและถือว่ามีความเสี่ยงต่ำมากที่จะไม่สามารถชำระหนี้ได้ตามกำหนด
	A	A(thai)	A	A	ความเสี่ยงต่ำที่จะไม่สามารถชำระหนี้ได้ตามกำหนด
	BBB	BBB(thai)	Baa	BBB	ความเสี่ยงปานกลางที่จะไม่สามารถชำระหนี้ได้ตามกำหนด
ระดับที่ต่ำกว่านำลงทุน	ต่ำกว่า BBB	ต่ำกว่า BBB(thai)	ต่ำกว่า Baa	ต่ำกว่า BBB	ความเสี่ยงสูงที่จะไม่สามารถชำระหนี้ได้ตามกำหนด

- **ความเสี่ยงจากความผันผวนของมูลค่าหน่วยลงทุน (Market Risk)** เกิดจากการเปลี่ยนแปลงของอัตราดอกเบี้ยซึ่งขึ้นกับปัจจัยภายนอก เช่น สภาวะเศรษฐกิจการลงทุน ปัจจัยทางการเมืองทั้งในและต่างประเทศ เป็นต้น โดยราคาตราสารหนี้จะเปลี่ยนแปลงในทิศทางตรงข้ามกับการเปลี่ยนแปลงของอัตราดอกเบี้ย เช่น หากอัตราดอกเบี้ยในตลาดเงินมีแนวโน้มปรับตัวสูงขึ้น อัตราดอกเบี้ยของตราสารหนี้ที่ออกใหม่ก็จะสูงขึ้นด้วย ดังนั้นราคาตราสารหนี้ที่ออกมาก่อนหน้าจะมีการซื้อขายในระดับราคาที่ต่ำลง โดยกองทุนรวมที่มีอายุเฉลี่ยของทรัพย์สินที่ลงทุน (portfolio duration) สูงจะมีโอกาสเผชิญกับการเปลี่ยนแปลงของราคามากกว่ากองทุนรวมที่มี portfolio duration ต่ำกว่า
- **ความเสี่ยงจากการเปลี่ยนแปลงของอัตราแลกเปลี่ยน (Currency Risk)** หมายถึง การเปลี่ยนแปลงของอัตราแลกเปลี่ยนมีผลกระทบต่อมูลค่าของหน่วยลงทุน เช่น กองทุนรวมลงทุนด้วยสกุลเงินดอลลาร์ ในช่วงที่เงินบาทอ่อน แต่ชายทำกำไรในช่วงที่บาทแข็ง กองทุนรวมจะได้เงินบาทกลับมาน้อยลง ในทางกลับกันหากกองทุนรวมลงทุนในช่วงที่บาทแข็งและชายทำกำไรในช่วงที่บาทอ่อนก็อาจได้ผลตอบแทนมากขึ้นกว่าเดิมด้วยเช่นกัน ดังนั้น การป้องกันความเสี่ยงจากอัตราแลกเปลี่ยนจึงเป็นเครื่องมือสำคัญในการบริหารความเสี่ยงดังกล่าว ซึ่งทำได้ดังต่อไปนี้
 - **ป้องกันความเสี่ยงทั้งหมดหรือเกือบทั้งหมด :** ผู้ลงทุนไม่มีความเสี่ยงจากอัตราแลกเปลี่ยน

- **ป้องกันความเสี่ยงบางส่วน** โดยต้องระบุสัดส่วนการป้องกันความเสี่ยงไว้อย่างชัดเจน : ผู้ลงทุนอาจมีความเสี่ยงจากอัตราแลกเปลี่ยน
- **อาจป้องกันความเสี่ยงตามดุลยพินิจของผู้จัดการกองทุนรวม** : ผู้ลงทุนอาจมีความเสี่ยงจากอัตราแลกเปลี่ยนเนื่องจากการป้องกันความเสี่ยงขึ้นอยู่กับดุลยพินิจของผู้จัดการกองทุนรวมในการพิจารณาว่าจะป้องกันความเสี่ยงหรือไม่
- **ไม่ป้องกันความเสี่ยงเลย** : ผู้ลงทุนมีความเสี่ยงจากอัตราแลกเปลี่ยน

หนังสือแจ้งความประสงค์

(ให้นำเงินค่ารับซื้อคืนหน่วยลงทุนโดยอัตโนมัติไปซื้อหน่วยลงทุนของกองทุนรวม)

ข้าพเจ้า

เป็นผู้ถือหน่วยลงทุนของกองทุน (“กองทุนต้นทาง”)

บัญชีกองทุนเลขที่

มีความประสงค์จะให้บริษัทหลักทรัพย์จัดการกองทุนกสิกรไทย จำกัด (“บริษัท”) นำเงินค่ารับซื้อคืนหน่วยลงทุนโดยอัตโนมัติในงวดสุดท้ายของกองทุนต้นทางไปซื้อหน่วยลงทุนของกองทุนรวม (“กองทุนปลายทาง”) ที่ข้าพเจ้าแจ้งความประสงค์ไว้ ดังต่อไปนี้ (โปรดเลือกเพียง 1 กองทุน)

กองทุนเปิดเค ตลาดเงิน (K-MONEY) เลขที่บัญชีกองทุน

กองทุนเปิดเค ตราสารรัฐระยะสั้น (K-TREASURY) เลขที่บัญชีกองทุน

กองทุนเปิดเค ตราสารหนี้ระยะสั้น (K-SF) เลขที่บัญชีกองทุน

โดยข้าพเจ้ารับทราบว่า บริษัทจะนำเงินค่ารับซื้อคืนหน่วยลงทุนโดยอัตโนมัติของกองทุนต้นทางไปซื้อหน่วยลงทุนของกองทุนปลายทางตามที่ข้าพเจ้าแจ้งความประสงค์ไว้ โดยจำนวนหน่วยลงทุนของกองทุนปลายทางที่ข้าพเจ้าจะได้รับ จะคำนวณโดยใช้ราคาขายหน่วยลงทุนของกองทุนปลายทาง ณ วันทำการรับซื้อคืนหน่วยลงทุนโดยอัตโนมัติของกองทุนต้นทาง

ข้าพเจ้าได้ศึกษาทำความเข้าใจข้อมูลในหนังสือชี้ชวนของกองทุนต้นทางและกองทุนปลายทางรวมถึงความเสี่ยงของกองทุนต้นทางและกองทุนปลายทางแล้ว

ลงชื่อ ผู้ถือหน่วยลงทุน

วันที่

หมายเหตุ หากท่านต้องการเปลี่ยนแปลงความประสงค์ โปรดติดต่อนายทะเบียนหลักทรัพย์ ฝ่ายบริการธุรกิจหลักทรัพย์

บมจ.ธนาคารกสิกรไทย โทรศัพท์ 02 470 1976 หรือ 02 470 1983 โทรสาร 02 273 2279

สำหรับเจ้าหน้าที่

ผู้รับ

ผู้ตรวจสอบข้อมูล

วันที่

วันที่

-เอกสารฉบับนี้มีไว้สำหรับผู้สนับสนุนการขายและรับซื้อคืนหน่วยลงทุนเพื่อแนบกับใบคำสั่งซื้อหน่วยลงทุน-