

กองทุนเปิดเค ยูเอสเอ หุ้นทุนเพื่อการเลี้ยงชีพ

KUSARMF

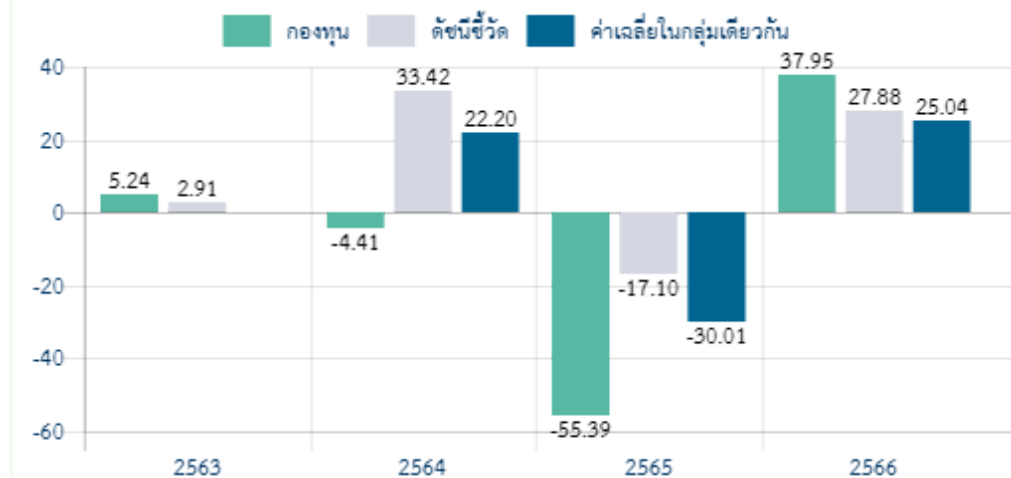
ประเภทกองทุนรวม / กลุ่มกองทุนรวม

- กองทุนรวมตราสารทุนต่างประเทศ / กองทุนรวมเพื่อการเลี้ยงชีพ (RMF) / กองทุนรวมฟิวดเจอร์
- กลุ่ม US Equity

นโยบายและกลยุทธ์การลงทุน

- กองทุนนี้เปลี่ยนกองทุนหลักเป็นกองทุน Brown Advisory US Sustainable Growth Fund, Dollar Class SI Acc เมื่อวันที่ 16 พ.ค. 66
- ลงทุนในกองทุน Brown Advisory US Sustainable Growth Fund, Dollar Class SI Acc (กองทุนหลัก) ที่มีนโยบายลงทุนในตราสารทุนของบริษัทสหรัฐอเมริกาที่มีปัจจัยพื้นฐานดีและมีรูปแบบธุรกิจที่สามารถเติบโตได้อย่างยั่งยืนในระยะยาวอย่างน้อย 80% ของทรัพย์สินสุทธิ ซึ่งจะลงทุนในหุ้นสามัญเป็นหลัก
- ป้องกันความเสี่ยงจากอัตราแลกเปลี่ยนตามดุลยพินิจของผู้จัดการกองทุน รวมถึงอาจลงทุนในสัญญาซื้อขายล่วงหน้าเพื่อเพิ่มประสิทธิภาพการบริหารการลงทุน (Efficient Portfolio Management)
- บริษัทที่บริหารจัดการกองทุนหลัก คือ MSIM Fund Management (Ireland) Limited
- กองทุนมุ่งหวังให้ผลประกอบการเคลื่อนไหวตามกองทุนหลัก โดยกองทุนหลักมุ่งหวังให้ผลประกอบการเคลื่อนไหวสูงกว่าดัชนีชี้วัด (active management)

ผลการดำเนินงานและดัชนีชี้วัดย้อนหลัง 5 ปีปฏิทิน (% ต่อปี)



ผลการดำเนินงานย้อนหลังแบบปักหมุด (%)

	YTD	3 เดือน	6 เดือน	1 ปี *
กองทุน	10.50	10.50	24.42	33.61
ดัชนีชี้วัด	10.48	10.48	25.08	32.94
ค่าเฉลี่ยในกลุ่มเดียวกัน	8.66	8.66	20.91	26.41
ความผันผวนกองทุน	15.89	15.89	16.18	16.39
ความผันผวนดัชนีชี้วัด	16.01	16.01	16.03	15.64
	3 ปี *	5 ปี *	10 ปี *	ตั้งแต่จัดตั้ง *
กองทุน	-12.29	N/A	N/A	-10.79
ดัชนีชี้วัด	13.20	N/A	N/A	15.42
ค่าเฉลี่ยในกลุ่มเดียวกัน	1.55	N/A	N/A	N/A
ความผันผวนกองทุน	38.95	N/A	N/A	37.89
ความผันผวนดัชนีชี้วัด	18.48	N/A	N/A	18.09

หมายเหตุ : * % ต่อปี

ระดับความเสี่ยง

ต่ำ 1 2 3 4 5 6 7 8 สูง

ความเสี่ยงสูง

ลงทุนในตราสารทุนเป็นหลัก โดยเฉลี่ยในรอบปีไม่น้อยกว่า 80% ของ NAV

ข้อมูลกองทุนรวม

วันจดทะเบียนกองทุน	1 ธ.ค. 63
นโยบายการจ่ายเงินปันผล	ไม่จ่าย
อายุกองทุน	ไม่กำหนด

ผู้จัดการกองทุนรวม

น.ส. วีรยา จุลมนต์ (ตั้งแต่ 9 ม.ค. 66)

ดัชนีชี้วัด :

1. ผลการดำเนินงานของกองทุนรวมหลัก (100.00%) ปรับด้วยต้นทุนการป้องกันความเสี่ยงด้านอัตราแลกเปลี่ยน เพื่อเทียบกับค่าสกุลเงินบาท ณ วันที่คำนวณผลตอบแทนร้อยละ 90 และปรับด้วยอัตราแลกเปลี่ยนเพื่อเทียบกับค่าสกุลเงินบาท ณ วันที่คำนวณผลตอบแทนร้อยละ 10

คำเตือน:

- การลงทุนในกองทุนรวมไม่ใช่การฝากเงิน
- ผลการดำเนินงานในอดีตของกองทุนรวม มิได้เป็นสิ่งยืนยันถึงผลการดำเนินงานในอนาคต

การเข้าร่วมต่อต้านทุจริต : ได้รับการรับรองจาก CAC

หนังสือชี้ชวนฉบับเต็ม

ผู้ลงทุนสามารถศึกษา
เครื่องมือบริหารความเสี่ยง
ด้านสภาพคล่องได้ใน
หนังสือชี้ชวนฉบับเต็ม



การซื้อขายหน่วยลงทุน

วันทำการซื้อ : ทุกวันทำการซื้อขาย
เวลาทำการ : 08:30 น. - 15:30 น.
การซื้อขายครั้งแรกขั้นต่ำ : 500 บาท
การซื้อขายครั้งถัดไปขั้นต่ำ : 500 บาท

หมายเหตุ :

การขายคืนหน่วยลงทุน

วันทำการขายคืน : ทุกวันทำการซื้อขาย
เวลาทำการ : 08:30 น. - 15:30 น.
การขายคืนขั้นต่ำ : 500 บาท
ยอดคงเหลือขั้นต่ำ : ไม่กำหนด
ระยะเวลาการรับเงินค่าขายคืน : T+4
(ประกาศ NAV T+3 คืนเงิน T+4 เวลา 10.00 น.เป็นต้นไป)

ค่าธรรมเนียมที่เรียกเก็บจากกองทุนรวม (% ต่อปีของ NAV)

ค่าธรรมเนียม	สูงสุดไม่เกิน	เก็บจริง
การจัดการ	3.2100	1.2840
รวมค่าใช้จ่าย	4.8685	1.4166

หมายเหตุ : ค่าธรรมเนียมดังกล่าวรวมภาษีมูลค่าเพิ่ม ภาษีธุรกิจเฉพาะ หรือภาษีอื่นใดแล้ว

- บริษัทจัดการอาจพิจารณาเปลี่ยนแปลงค่าธรรมเนียมที่เรียกเก็บจริง เพื่อให้สอดคล้องกับกลยุทธ์หรือค่าใช้จ่ายในการบริหารจัดการ

ค่าธรรมเนียมที่เรียกเก็บจากผู้ถือหน่วย (% ของมูลค่าซื้อขาย)

ค่าธรรมเนียม	สูงสุดไม่เกิน	เก็บจริง
การขาย	ไม่มี	ไม่มี
การรับซื้อคืน	3.00	ยกเว้น
การสับเปลี่ยนหน่วยลงทุนเข้า		ดูหมายเหตุ
การสับเปลี่ยนหน่วยลงทุนออก		ดูหมายเหตุ
การโอนหน่วย	ตามที่เก็บจริง	ไม่เรียกเก็บ

หมายเหตุ : ค่าธรรมเนียมดังกล่าวรวมภาษีมูลค่าเพิ่ม ภาษีธุรกิจเฉพาะ หรือภาษีอื่นใดแล้ว

- บริษัทจัดการอาจพิจารณาเปลี่ยนแปลงค่าธรรมเนียมที่เรียกเก็บจริง เพื่อให้สอดคล้องกับกลยุทธ์หรือค่าใช้จ่ายในการบริหารจัดการ

ค่าธรรมเนียมการสับเปลี่ยน (Switching Fee) :

- กรณีที่เป็นการสับเปลี่ยนไปยัง RMF ภายใน บลจ.กสิกรไทย : ปัจจุบันไม่เรียกเก็บค่าธรรมเนียมการสับเปลี่ยน
- กรณีที่สับเปลี่ยนไป บลจ.อื่น : อัตราไม่เกิน 1.00% ของมูลค่าหน่วยลงทุนของวันทำการล่าสุดก่อนวันทำการสับเปลี่ยนหน่วยลงทุน ปัจจุบันเรียกเก็บค่าธรรมเนียมการสับเปลี่ยนในอัตรา 1.00% ของมูลค่าหน่วยลงทุนของวันทำการล่าสุดก่อนวันทำการสับเปลี่ยนหน่วยลงทุน

สัดส่วนประเภททรัพย์สินที่ลงทุน

ประเภททรัพย์สิน	% NAV	ทรัพย์สินที่ลงทุน 5 อันดับแรก	
		ทรัพย์สิน	% NAV
หน่วยลงทุน	101.92	Brown Advisory U.S. Sustainable Growth Fund	101.92
เงินฝาก	2.68	เงินฝาก บมจ.ธนาคารกรุงเทพ	2.44
อื่นๆ	-4.59	เงินฝาก บมจ.ธนาคารกสิกรไทย	0.21
		เงินฝาก The Bank of New York Mellon	0.02
		SA/NV	

ข้อมูลกองทุนหลัก

ทรัพย์สิน	% NAV
NVIDIA Corporation	8.50
Microsoft Corporation	6.50
Amazon.com, Inc.	5.60
Intuit Inc.	4.50
Visa Inc. Class A	4.30

ข้อมูลกองทุนหลัก ณ วันที่ 31 มี.ค. 67

ข้อมูลเชิงสถิติ

Maximum Drawdown	-63.84 %
Recovering Period	N/A
FX Hedging	88.77 %
อัตราส่วนหมุนเวียนการลงทุน	0.80 เท่า
Sharpe Ratio	-0.16
Alpha	-25.49 %
Beta	0.91

การจัดสรรการลงทุนในกลุ่มอุตสาหกรรม

อุตสาหกรรม	% NAV
Information Technology	40.10
Financials	16.10
Health Care	15.40
Consumer Discretionary	9.60
Industrials	9.40

ข้อมูลกองทุนหลัก ณ วันที่ 31 มี.ค. 67

การลงทุนในกองทุนอื่นเกินกว่า 20 % (กองทุนในประเทศและกองทุนต่างประเทศ)

ชื่อกองทุน : กองทุน Brown Advisory US Sustainable Growth Fund, Dollar Class SI Acc

ISIN Code : IE00BG0R3256

Bloomberg Code : BRUSGDS:ID

คำอธิบาย

Maximum Drawdown เปรอ์เซ็นต์ผลขาดทุนสูงสุดของกองทุนรวมในระยะเวลา 5 ปีย้อนหลัง (หรือตั้งแต่จัดตั้งกองทุนกรณีที่ยังไม่ครบ 5 ปี) โดยวัดจากระดับ NAV ต่อหน่วยที่จุดสูงสุดไปจนถึงจุดต่ำสุดในช่วงที่ NAV ต่อหน่วยปรับตัวลดลง ค่า Maximum Drawdown เป็นข้อมูลที่ช่วยให้ทราบถึงความเสี่ยงที่อาจจะขาดทุนจากการลงทุนในกองทุนรวม

Recovering Period ระยะเวลาการฟื้นตัว เพื่อเป็นข้อมูลให้ผู้ลงทุนทราบถึงระยะเวลาดังแต่การขาดทุนสูงสุดจนถึงระยะเวลาที่ฟื้นกลับมาที่เงินทุนเริ่มต้นใช้ระยะเวลานานเท่าใด

FX Hedging เปรอ์เซ็นต์ของการลงทุนในสกุลเงินต่างประเทศที่มีการป้องกันความเสี่ยงจากอัตราแลกเปลี่ยน

อัตราส่วนหมุนเวียนการลงทุน ความถี่ของการซื้อขายหลักทรัพย์ในพอร์ตกองทุนในช่วงเวลาใดช่วงเวลานึง โดยคำนวณจากมูลค่าที่ต่ำกว่าระหว่างผลรวมของมูลค่าการซื้อขายหลักทรัพย์กับผลรวมของมูลค่าการขายหลักทรัพย์ของกองทุนรวมในรอบระยะเวลา 1 ปีหารด้วยมูลค่า NAV ของกองทุนรวมเฉลี่ยในรอบระยะเวลาเดียวกัน กองทุนรวมที่มีค่าอัตราส่วนหมุนเวียนการลงทุนสูง บ่งชี้ถึงการซื้อขายหลักทรัพย์บ่อยครั้งของผู้จัดการกองทุนและทำให้มีต้นทุนการซื้อขายหลักทรัพย์ที่สูง จึงต้องพิจารณาเปรียบเทียบกับผลการดำเนินงานของกองทุนรวมเพื่อประเมินความคุ้มค่าของการซื้อขายหลักทรัพย์ดังกล่าว

Sharpe Ratio อัตราส่วนระหว่างผลตอบแทนส่วนเพิ่มของกองทุนรวมเปรียบเทียบกับความเสี่ยงจากการลงทุน โดยคำนวณจากผลต่างระหว่างอัตราผลตอบแทนของกองทุนรวมกับอัตราผลตอบแทนที่ปราศจากความเสี่ยง (risk-free rate) เปรียบเทียบกับค่าเบี่ยงเบนมาตรฐาน (standard deviation) ของกองทุนรวม ค่า Sharpe Ratio สะท้อนถึงอัตราผลตอบแทนที่กองทุนรวมควรได้รับเพิ่มขึ้นเพื่อชดเชยกับความเสี่ยงที่กองทุนรวมรับมา โดยกองทุนรวมที่มีค่า Sharpe Ratio สูงกว่าจะเป็นกองทุนที่มีประสิทธิภาพในการบริหารจัดการลงทุนที่ดีกว่า เนื่องจากได้รับผลตอบแทนส่วนเพิ่มที่สูงกว่าภายใต้ระดับความเสี่ยงเดียวกัน

Alpha ผลตอบแทนส่วนเกินของกองทุนรวมเมื่อเปรียบเทียบกับดัชนีชี้วัด (benchmark) โดยค่า Alpha ที่สูง หมายถึง กองทุนสามารถสร้างผลตอบแทนได้สูงกว่าดัชนีชี้วัด ซึ่งเป็นผลจากประสิทธิภาพของผู้จัดการกองทุนในการคัดเลือกหรือหาจังหวะเข้าลงทุนในหลักทรัพย์ได้อย่างเหมาะสม

Beta ระดับและทิศทางการเปลี่ยนแปลงของอัตราผลตอบแทนของหลักทรัพย์ในพอร์ตการลงทุน โดยเปรียบเทียบกับอัตราการเปลี่ยนแปลงของตลาด Beta น้อยกว่า 1 แสดงว่า หลักทรัพย์ในพอร์ตการลงทุนมีการเปลี่ยนแปลงของอัตราผลตอบแทนน้อยกว่าการเปลี่ยนแปลงของอัตราผลตอบแทนของกลุ่มหลักทรัพย์ของตลาด Beta มากกว่า 1 แสดงว่า หลักทรัพย์ในพอร์ตการลงทุนมีการเปลี่ยนแปลงของอัตราผลตอบแทนมากกว่าการเปลี่ยนแปลงของอัตราผลตอบแทนของกลุ่มหลักทรัพย์ของตลาด

Tracking Error อัตราผลตอบแทนของกองทุนมีประสิทธิภาพในการเลียนแบบดัชนีชี้วัด โดยหาก tracking error ต่ำ หมายถึงกองทุนรวมมีประสิทธิภาพในการสร้างผลตอบแทนให้ใกล้เคียงกับดัชนีชี้วัด กองทุนรวมที่มีค่า tracking error สูง จะมีอัตราผลตอบแทนโดยเฉลี่ยห่างจากดัชนีชี้วัดมากขึ้น

Yield to Maturity อัตราผลตอบแทนจากการลงทุนในตราสารหนี้โดยถือจนครบกำหนดอายุ ซึ่งคำนวณจากดอกเบี้ยที่ได้รับในอนาคตตลอดอายุตราสารและเงินต้นที่จะได้รับคืน นำมาคิดลดเป็นมูลค่าปัจจุบัน โดยใช้วัดอัตราผลตอบแทนของกองทุนรวมตราสารหนี้ ค่าคำนวณจากค่าเฉลี่ยถ่วงน้ำหนักของ Yield to Maturity ของตราสารหนี้แต่ละตัวที่กองทุนมีการลงทุน และเนื่องจาก Yield to Maturity มีหน่วยมาตรฐานเป็นเปอร์เซ็นต์ต่อปี จึงสามารถนำไปใช้เปรียบเทียบอัตราผลตอบแทนระหว่างกองทุนรวมตราสารหนี้ที่มีนโยบายถือครองตราสารหนี้จนครบกำหนดอายุและมีลักษณะการลงทุนที่ใกล้เคียงกันได้

© สงวนลิขสิทธิ์ 2024 บริษัท มอร์นิ่งสตาร์ รีเสิร์ช (ประเทศไทย) จำกัด ข้อมูลนี้ (1) เป็นกรรมสิทธิ์ของบริษัท มอร์นิ่งสตาร์ รีเสิร์ช (ประเทศไทย) จำกัด และ/หรือ ผู้ให้บริการข้อมูล (2) ขอสงวนสิทธิ์ในการลอกเลียน หรือเผยแพร่ (3) ขอสงวนสิทธิ์ที่จะไม่รับผิดชอบต่อความถูกต้อง ครบถ้วน และความเสียหายต่างๆ ที่เกิดขึ้นทุกกรณีจากการนำข้อมูลไปใช้อ้างอิง ผลการดำเนินงานในอดีตมิได้เป็นสิ่งยืนยันผลการดำเนินงานในอนาคต

หนังสือชี้ชวนส่วนสรุปข้อมูลสำคัญ



คู่มือการลงทุน RMF



บริษัทหลักทรัพย์จัดการกองทุน กสิกรไทย จำกัด
ที่อยู่ : 400/22 อาคารธนาคารกสิกรไทย ชั้น 6 และ 12 ถนนพหลโยธิน
แขวงสามเสนใน เขตพญาไท กรุงเทพฯ 10400
โทรศัพท์ : 0 - 2673 - 3888
website : www.kasikornasset.com
email : ka.customer@kasikornasset.com

ข้อควรรู้ของกองทุน SSF / RMF

สรุปความแตกต่างของ กองทุนรวมเพื่อการออม (SSF) และ กองทุนรวมเพื่อการเลี้ยงชีพ (RMF)

	SSF	RMF
 คืออะไร	กองทุนรวมเพื่อส่งเสริมการออมระยะยาว	กองทุนรวมเพื่อส่งเสริมการออมเพื่อการเกษียณ
 % ลดหย่อนภาษีของรายได้	ไม่เกิน 30% ของรายได้ที่ต้องเสียภาษีต่อปี	ไม่เกิน 30% ของรายได้ที่ต้องเสียภาษีต่อปี
 จำนวนเงินลดหย่อนภาษีสูงสุด	สูงสุด 200,000 บาท <u>นับรวม</u> วงเงินกลุ่มเกษียณ* ทั้งหมดต้องไม่เกิน 500,000 บาท	สูงสุด 500,000 บาท <u>นับรวม</u> วงเงินกลุ่มเกษียณ* ทั้งหมดต้องไม่เกิน 500,000 บาท
 ช่วงเวลาลงทุนเพื่อใช้สิทธิ	ปี 2563 - 2567	ต้องลงทุนต่อเนื่องทุกปีอย่างน้อยปีละ 1 ครั้ง และเว้นได้ไม่เกิน 1 ปีติดต่อกัน
 นโยบายการลงทุน	ลงทุนในสินทรัพย์หลายประเภท	ลงทุนในสินทรัพย์หลายประเภท
 ระยะเวลาถือครอง	10 ปีขึ้นไปนับจากวันซื้อ	5 ปีนับจากวันซื้อและอายุครบ 55 ปีบริบูรณ์

*วงเงินกลุ่มเกษียณ ในที่นี้หมายถึง การซื้อกองทุน SSF, กองทุน RMF, กองทุนสำรองเลี้ยงชีพ, กองทุนบำเหน็จบำนาญข้าราชการ, ประกันชีวิตแบบบำนาญ, กองทุนสงเคราะห์ครูโรงเรียนเอกชน หรือ กองทุนการออมแห่งชาติเมื่อรวมแล้วต้องไม่เกิน 500,000 บาทในแต่ละปีภาษี
หมายเหตุ : ข้อมูล ณ วันที่ 30 พฤศจิกายน 2565 กรณีที่มีการเปลี่ยนแปลง บริษัทจะปรับปรุงข้อมูลให้เป็นปัจจุบันและประกาศผ่าน website <https://www.kasikornasset.com> ทั้งนี้ ขอให้ยึดถือคู่มือการลงทุนฉบับล่าสุดที่ได้ปรับปรุงเป็นสำคัญ

ข้อควรทราบกรณีผิดเงื่อนไขการลงทุน

SSF

หากผิดเงื่อนไขการลงทุน **SSF** (ขายคืนก่อนครบ 10 ปี นับตั้งแต่วันที่ซื้อหน่วยลงทุน)

1. ต้องคืนเงินภาษีที่ได้รับยกเว้นทั้งหมดทันที พร้อมจ่ายเงินเพิ่มให้รัฐ 1.50% ต่อเดือน โดยย้อนหลังตั้งแต่เดือน เม.ย. ของปีที่เคยยื่นขอลดหย่อนภาษีไว้ จนถึงวันที่ยื่นคืนภาษี
2. กำไรที่ได้จากการขายคืนที่ผิดเงื่อนไข ถือเป็นรายได้ในปีที่ขายคืนซึ่งต้องนำไปรวมคำนวณภาษีด้วย โดย บลจ.กสิกรไทย จะหักภาษี ณ ที่จ่ายเบื้องต้น ตามอัตราที่กำหนด
3. หากขายคืนหน่วยลงทุนที่ถือครองต่ำกว่า 1 ปี จะเสีย Exit Fee 1.50% ของมูลค่าซื้อขาย

กรณีซื้อเกินสิทธิ **SSF** (ส่วนที่เกิน 30% ของรายได้ที่ต้องเสียภาษีหรือเกิน 200,000 บาท แล้วแต่กรณี)

1. เงินค่าซื้อหน่วยลงทุนส่วนที่ซื้อเกินสิทธิจะไม่สามารถนำไปลดหย่อนภาษีได้
2. กำไรส่วนเกินทุน (Capital Gain) ที่ได้รับจากการขายหน่วยลงทุนเฉพาะส่วนที่เกินสิทธิ จะถือเป็นรายได้ ในปีที่ขายคืน ซึ่งต้องนำไปรวมคำนวณภาษีด้วย แม้จะถือหน่วยลงทุนเกินกว่า 10 ปีก็ตาม
3. หากขายคืนหน่วยลงทุนที่ถือครองต่ำกว่า 1 ปี จะเสีย Exit Fee 1.50% ของมูลค่าซื้อขาย

RMF

หากผิดเงื่อนไข และลงทุน **RMF** ไม่ถึง 5 ปี (นับตั้งแต่ลงทุนครั้งแรก)

1. ต้องดำเนินการคืนเงินภาษีทั้งหมดที่ได้รับยกเว้นมา โดยหากผู้ลงทุนคืนภาษีล่าช้า ต้องจ่ายให้รัฐ 1.5% ต่อเดือน โดยคิดตั้งแต่เดือนเมษายน ของปีที่ถัดจากปีที่ขายผิดเงื่อนไขการลงทุนนั้น
2. กำไรที่ได้จากการขายคืนที่ผิดเงื่อนไข ถือเป็นรายได้ในปีที่ขายคืน ซึ่งต้องนำไปรวมคำนวณภาษีด้วย โดย บลจ.กสิกรไทย จะหักภาษี ณ ที่จ่ายเบื้องต้นตามอัตราที่กำหนด

หากผิดเงื่อนไข และลงทุน **RMF** 5 ปีขึ้นไป

1. ต้องคืนเงินภาษีที่ได้รับยกเว้น 5 ปีย้อนหลัง โดยหากผู้ลงทุนคืนภาษีล่าช้า ต้องจ่ายให้รัฐ 1.5% ต่อเดือน โดยคิด ตั้งแต่เดือนเมษายนของปีที่ถัดจากปีที่ขายผิดเงื่อนไขการลงทุนนั้น
2. กำไรที่ได้จากการขายคืนไม่ต้องนำไปคำนวณเพื่อเสียภาษี

กรณีซื้อเกินสิทธิ **RMF**

(ส่วนที่เกิน 30% ของรายได้ที่ต้องเสียภาษีหรือเกิน 500,000 บาท แล้วแต่กรณี)

1. ไม่สามารถนำเงินลงทุนส่วนเกินไปลดหย่อนภาษีได้
2. เมื่อขายคืนจะต้องนำผลประโยชน์ที่ได้(กำไร)รวมกับเงินได้อื่น เพื่อคำนวณภาษีเงินได้บุคคลในปีที่ขายคืน
3. การขายคืนส่วนที่ลงทุนเกินสิทธิโดยไม่เป็นไปตามเงื่อนไข อาจส่งผลให้ผิดเงื่อนไขของการลงทุน **RMF** ทั้งหมดที่ลงทุนมา

SCAN

เพื่อลงทะเบียน



โปรดลงทะเบียน **ขอใช้สิทธิ**
ลดหย่อนภาษี SSF/RMF

ตามกฎหมายกรมสรรพากร ปี 2565