

AIM FOR
SMOOTH
INVESTMENT
JOURNEY

โอกาสรับผลตอบแทนสม่ำเสมอในทุกภาวะตลาดกับกองทุน
GLOBAL MULTI-ASSET

K-ALLRD-UI

K ALL ROADS FUND NOT FOR RETAIL INVESTORS

กองทุนนี้ไม่ถูกจำกัดความเสี่ยงด้านการลงทุนเช่นเดียวกับกองทุนรวมทั่วไป
จึงเหมาะกับผู้ลงทุนที่รับผลขาดทุนระดับสูงได้เท่านั้น



ลงทุนผ่านกองทุนหลัก LO FUNDS – ALL ROADS SYST. NAV HDG, (USD) |

เพื่อโอกาสสร้างผลตอบแทนและควบคุมความผันผวนตามสภาวะตลาด **ติดอันดับ 4 ดาว MORNINGSTAR¹**

กระจายความเสี่ยงเพื่อโอกาสสร้างผลตอบแทนที่สม่ำเสมอภายใต้ความเสี่ยงที่เหมาะสม

- **Systematic Risk-Based Allocation** ประเมินความเสี่ยงทุกสินทรัพย์อย่างมีระบบก่อนจัดสรรเงินลงทุนเพื่อให้บรรลุผลตอบแทน และความเสี่ยงเป้าหมาย โดยที่ความเสี่ยงพอร์ตไม่ได้มาจากหุ้นเป็นส่วนใหญ่เหมือน Traditional Asset Allocation
- **การลงทุนแบบยืดหยุ่นสูง** ปรับเปลี่ยนความเสี่ยงของพอร์ต และน้ำหนักการลงทุนให้เหมาะสมกับภาวะตลาด พร้อมใช้ตราสารอนุพันธ์ (Derivatives) เพื่อเพิ่มประสิทธิภาพในการบริหารพอร์ตการลงทุน และบริหารความผันผวน
- **ผลงานที่ผ่านการพิสูจน์แล้ว** ตั้งแต่จัดตั้งกองทุนในปี 2555 กลยุทธ์ All Roads ให้ผลตอบแทน และควบคุมความผันผวน รวมถึงความเสี่ยงข้างได้ดี

ลงทุนในสินทรัพย์หลากหลาย



พันธบัตรรัฐบาล



ตราสารหนี้
Investment Grade
High Yield



ตราสาร
อ้างอิงเงินเฟ้อ
(Inflation-Linked Bond)



ดัชนีหุ้น
ประเทศพัฒนาแล้ว
ประเทศเกิดใหม่



สินค้าโภคภัณฑ์
พลังงาน โลหะ
สินค้าเกษตร



ความผันผวน
(Volatility)

K-ALLRD-UI เหมาะกับใคร

- ผู้ลงทุนที่ชื่นชอบกลยุทธ์ Risk-based Asset Allocation
- สามารถลงทุนในระยะยาว มากกว่า 5 ปีขึ้นไป
- เข้าใจและสามารถรับความเสี่ยงจากการลงทุนในสัญญาซื้อขายล่วงหน้า เพื่อเพิ่มสถานะการลงทุนในสินทรัพย์ให้มีมูลค่าสูงกว่ามูลค่าทรัพย์สินของกองทุน (Leverage) ได้

ผลการดำเนินงานตามรอบปีหมุนเวียนหลังกองทุน K-ALLRD-UI-A(A)

ผลการดำเนินงานย้อนหลัง	ตั้งแต่ต้นปี	3 เดือน	6 เดือน	1 ปี (%ต่อปี)	ตั้งแต่จัดตั้ง (%ต่อปี)
K-ALLRD-UI-A(A)	2.21	0.01	1.76	-2.59	-5.13
ความผันผวนของผลการดำเนินงาน (%ต่อปี)	3.43	3.37	3.97	3.86	4.01

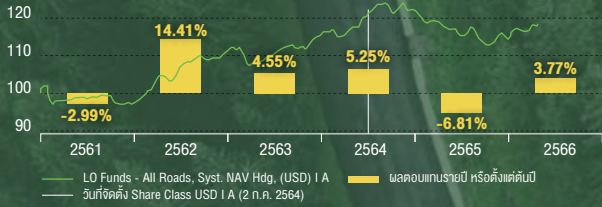
ที่มา: บลจ.ทิสโก้ไทย ณ 28 เม.ย. 2566 / กองทุนจัดตั้งเมื่อ 11 พ.ย. 2564 / ผลการดำเนินงานในอดีต มิได้เป็นสิ่งยืนยันถึงผลการดำเนินงานในอนาคต

หมายเหตุ: ¹ข้อมูล ณ วันที่ 30 เม.ย. 2566

ผู้ลงทุนโปรดทำความเข้าใจลักษณะสินค้า เงื่อนไขผลตอบแทน และความเสี่ยงก่อนตัดสินใจลงทุน
สนใจลงทุนและขอรับหนังสือชี้ชวนได้ที่ ธนาคารทิสโก้ และผู้สนับสนุนการขายและรับซื้อคืนหน่วยลงทุน

การเติบโตของเงินลงทุน และผลการดำเนินงานย้อนหลังของกองทุนหลัก

การเติบโตของเงินลงทุนหลังหักค่าธรรมเนียม และผลการดำเนินงานตามปีปฏิทิน ม.ค. 2561 - เม.ย. 2566²



ผลการดำเนินงานตามรอบปีหกมุดย้อนหลัง³

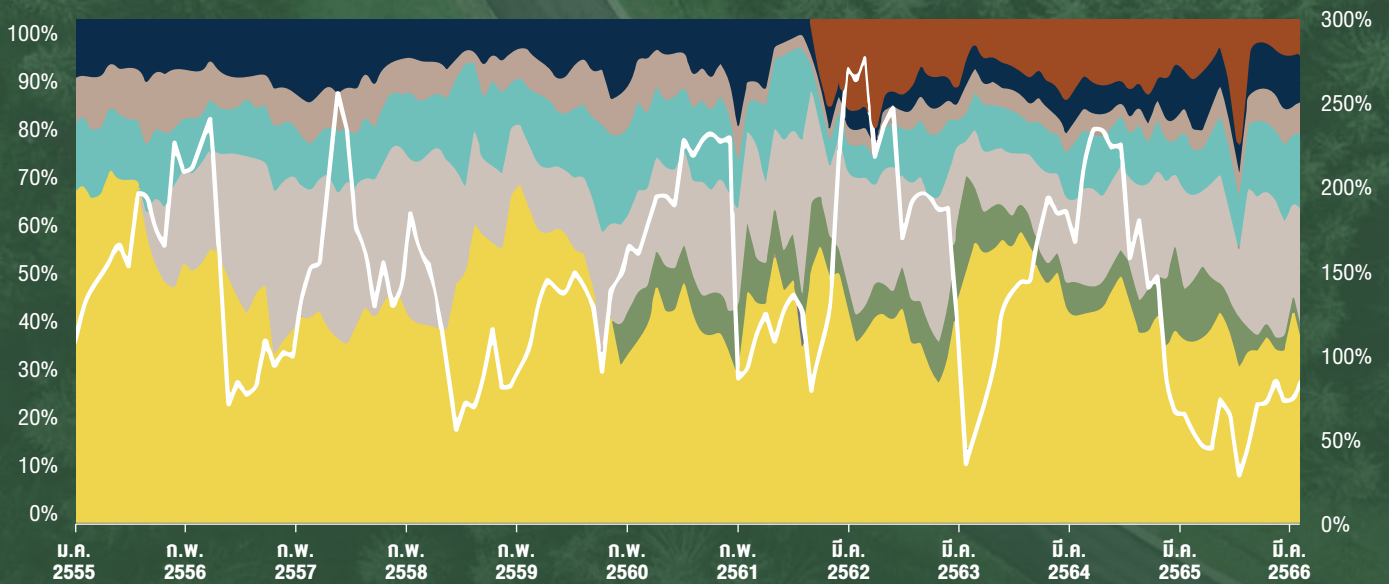
	ตั้งแต่ต้นปี	3 เดือน	6 เดือน	1 ปี (%ต่อปี)	3 ปี (%ต่อปี)	5 ปี (%ต่อปี)	ตั้งแต่จัดตั้ง (%ต่อปี)
ผลตอบแทน	5.48	0.61	6.31	-1.74	3.92	5.37	5.22
ความผันผวน (%ต่อปี)	7.77	7.73	8.68	8.07	9.55	9.50	9.68
Max Drawdown	-2.26	-2.26	-3.54	-7.67	-16.24	-16.24	-16.24

ที่มา: ² LOIM ณ 30 เม.ย. 2566 / ³ ที่มา: Morningstar ณ 30 เม.ย. 2566

หมายเหตุ: ผลการดำเนินงาน Class USD I A มาจากผลการดำเนินงานของ Share Class EUR N A ที่จัดตั้งเมื่อ 19 ม.ค. 2555 ปรับด้วยค่าธรรมเนียมของ Class USD I A และปรับเป็นสกุลเงินดอลลาร์สหรัฐ / ผลการดำเนินงานในอดีต มิได้เป็นสิ่งยืนยันถึงผลการดำเนินงานในอนาคต

ผู้จัดการกองทุนหลักปรับพอร์ตแบบยืดหยุ่นให้เหมาะกับทุกภาวะตลาด

- ตราสารหนี้ - พันธบัตรรัฐบาล
- ตราสารหนี้ - อ่างอิงเงินเฟ้อ
- ตราสารหนี้เอกชน
- หุ้น - ประเทศพัฒนาแล้ว
- หุ้น - ประเทศเกิดใหม่
- สินค้าโภคภัณฑ์
- ความผันผวน
- สถานะการลงทุนรวม (%ด้านวงเงิน)



ที่มา: LOIM 30 เม.ย. 2566

ภาพรวมพอร์ตการลงทุนกองทุนหลัก แบ่งตามประเภทสินทรัพย์ (% ของ NAV)



ที่มา: LOIM 30 เม.ย. 2566

K-ALLRD-UI ปกป้องความเสี่ยงตามดุลยพินิจของผู้จัดการกองทุน เนื่องจากกองทุนไม่ได้ป้องกันความเสี่ยงอัตราแลกเปลี่ยนทั้งจำนวน ผู้ลงทุนอาจขาดทุนหรือได้รับกำไรจากอัตราแลกเปลี่ยนหรือได้รับเงินคืนต่ำกว่าเงินลงทุนเริ่มแรกได้ / K-ALLRD-UI กองทุนความเสี่ยงระดับ 8+ / การลงทุนในสินทรัพย์หลากหลายประเภท มีความเสี่ยงทางตลาด ความเสี่ยงจากการเปลี่ยนแปลงอัตราดอกเบี้ย และความเสี่ยงจากการลงทุนในตราสารอนุพันธ์เพื่อเพิ่มฐานะการลงทุนในสินทรัพย์โดยรวม (Leverage) ได้สูงสุดประมาณร้อยละ 300 ของมูลค่าทรัพย์สินสุทธิของกองทุนหลัก ส่งผลให้กองทุนมีความเสี่ยงและความผันผวนสูงขึ้นผลกระทบทางลบที่มากที่สุดจะเกิดขึ้นในกรณีที่ราคาหลักทรัพย์อ้างอิงมีความผันผวนมาก หรือทิศทางการลงทุนไม่เป็นไปตามที่คาดการณ์จนอาจทำให้กองทุนขาดทุนจากการลงทุนในสัญญาซื้อขายล่วงหน้า อย่างไรก็ตาม ผู้ลงทุนจะขาดทุนไม่เกินร้อยละ 100 ของมูลค่าเงินลงทุนเริ่มแรกของผู้ลงทุน