

K

KASIKORNTHAI

รายงานรอบระยะเวลา 6 เดือนแรก

กองทุนเปิดเค ซีท 50

สำหรับรอบระยะเวลาบัญชี

ตั้งแต่วันที่ 1 มีนาคม 2566 ถึงวันที่ 31 สิงหาคม 2566

รายงานรอบระยะเวลา 6 เดือนแรก กองทุนรวมกสิกรไทย
ณ 31 สิงหาคม 2566

กองทุนเปิดเค ซีท 50 (K-SET50)

หลักทรัพย์จัดการกองทุนกสิกรไทย
开基基金管理 KASIKORN ASSET MANAGEMENT



บริการทุกระดับประทับใจ

กองทุนเปิดเค ซีท 50
สำหรับรอบระยะเวลาตั้งแต่วันที่ 1 มีนาคม 2566 ถึงวันที่ 31 สิงหาคม 2566

เรียน ท่านผู้ถือหุ้นลงทุน

KAsset ขอนำเสนอ “รายงานรอบระยะเวลา 6 เดือนแรก กองทุนเปิดเค ซีท 50 (K SET 50 Index Fund : K-SET50)” เพื่อรายงานผลการดำเนินงาน ย้อนหลังสัดส่วน การลงทุน ตลอดจนงบการเงินของกองทุนดังกล่าวตั้งแต่วันที่ 1 มีนาคม 2566 ถึงวันที่ 31 สิงหาคม 2566

KAsset ขอขอบคุณที่ท่านได้มอบความไว้วางใจเลือกลงทุนกับบริษัท และเราก็คือเป็นภารกิจ อันสำคัญยิ่งที่จะบริหารจัดการกองทุนให้มีผลการดำเนินงานที่ตีบนความเสี่ยงที่ยอมรับได้ ภายใต้หลักธรรมาภิบาล พร้อมทั้งพัฒนารูปแบบการลงทุนที่หลากหลาย เพื่อตอบสนองความต้องการในการลงทุนอย่างต่อเนื่อง โดยท่านสามารถสอบถามข้อมูลเกี่ยวกับกองทุนรวมเพิ่มเติม ได้ที่ส่วนบริการผู้ลงทุน KAsset Contact Center โทร. 02-6733888 หรือ www.kasikornasset.com

ขอแสดงความนับถือ

KAsset

บริษัทหลักทรัพย์จัดการกองทุน กลีกรไทย จำกัด

รู้ระดับความเสี่ยง เลือกลงทุนอย่างมั่นใจ

ตอบ “CUSTOMER RISK PROFILE” ก่อนลงทุน

ตั้งแต่ 1 ก.ค. 2554 ผู้ลงทุน **ทุกท่าน** จะต้องทำแบบสอบถามเพื่อประเมินความเสี่ยงในการลงทุน (Customer Risk Profile) ตามข้อกำหนดของสำนักงาน ก.ล.ต. เพื่อประโยชน์ในการทำธุรกรรม กองทุนรวมได้อย่างต่อเนื่อง

โดยท่านสามารถตอบแบบสอบถาม Customer Risk Profile ก่อนทำการซื้อกองทุนรวม ได้ที่ธนาคารกสิกรไทยทุกสาขา ทั้งนี้ ด้วยข้อกำหนดดังกล่าว ธนาคารจึงขอระงับการทำรายการ **ซื้อ/ขายกองทุนผ่านช่องทางอิเล็กทรอนิกส์ 2 ช่องทาง ได้แก่ K-ATM (บริการธนาคาร ทางเอทีเอ็มกสิกรไทย) และ K-Contact Center (บริการธนาคารทางโทรศัพท์กสิกรไทย) เป็นการชั่วคราว**

สำหรับช่องทางการลงทุนผ่าน K-Cyber Invest (บริการลงทุนในกองทุนรวมทางอินเทอร์เน็ต กสิกรไทย) ทาง www.kasikornasset.com ยังคงเปิดให้บริการปกติ

สอบถามรายละเอียดเพิ่มเติมติดต่อ KAsset Contact Center 02-6733888

กองทุนเปิดเค ซีท 50
(K SET 50 Index Fund : K-SET50)

ประเภทกองทุน	<ul style="list-style-type: none">• กองทุนรวมตราสารทุน• กองทุนรวมดัชนี (Index Fund)
อายุโครงการ	ไม่กำหนด
วันที่จดทะเบียนกองทุน	11 เมษายน 2548
รอบระยะเวลาบัญชี	1 มีนาคม – สิ้นเดือนกุมภาพันธ์

นโยบายการลงทุน

ในการสร้างผลตอบแทนให้เทียบเคียงกับผลตอบแทนของดัชนีผลตอบแทนรวม SET50 กองทุนจะลงทุนโดยใช้กลยุทธ์การบริหารกองทุนเชิงรับ (passive management strategy) โดยจะลงทุนส่วนใหญ่ในหุ้นสามัญจดทะเบียนในตลาดหลักทรัพย์ซึ่งเป็นส่วนหนึ่งของดัชนี SET50 เป็นจำนวนเฉลี่ยในรอบระยะเวลาบัญชีไม่น้อยกว่าร้อยละ 80 ของมูลค่าทรัพย์สินสุทธิของกองทุน อย่างไรก็ตาม ในขณะที่ใดขณะหนึ่งกองทุนอาจไม่ได้ลงทุนในหุ้นซึ่งประกอบเป็นดัชนี SET50 ครบทั้ง 50 หุ้น

ในกรณีที่ดัชนีผลตอบแทนรวม SET50 ถูกยกเลิกหรือกรณีที่ไม่มีการคำนวณดัชนีผลตอบแทนรวม SET50 บริษัทจัดการจะเปลี่ยนดัชนีที่กองทุนใช้อ้างอิงในการสร้างผลตอบแทนเป็นดัชนีหุ้นอื่น ๆ ที่ใช้วัดผลตอบแทนของการลงทุนในตลาดหลักทรัพย์แห่งประเทศไทย และขอความเห็นชอบจากสำนักงานคณะกรรมการ ก.ล.ต. เพื่อแก้ไขเพิ่มเติมโครงการให้สอดคล้องกับดัชนีที่ใช้อ้างอิงโดยถือว่าได้รับมติจากผู้ถือหน่วยลงทุนแล้ว

เงินลงทุนส่วนที่เหลือจะลงทุนในตราสารแห่งทุน ตราสารแห่งหนี้และหรือเงินฝาก และในหลักทรัพย์หรือทรัพย์สินอื่น หรือการหาดอกเบี้ยโดยวิธีอื่นที่ไม่ขัดต่อกฎหมาย ก.ล.ต. ทั้งนี้ กองทุนจะไม่ลงทุนในหรือมีไว้ซึ่งสัญญาซื้อขายล่วงหน้าหรือตราสารหนี้ที่มีการจ่ายผลตอบแทนอ้างอิงกับตัวแปร (structured notes)

นโยบายการจ่ายเงินปันผล

ไม่มีนโยบายจ่ายเงินปันผล

ผู้ดูแลผลประโยชน์

ธนาคารซีทีแบงก์ เอ็ม.เอ.

นายทะเบียน

บมจ. ธนาคารกสิกรไทย

รายงานผู้ดูแลผลประโยชน์

เสนอ ผู้ถือหุ้นหน่วยลงทุนกองทุนเปิดเค ซีท 50

ธนาคารซีทีบีเอช เอ็ม เอ สาขากรุงเทพฯ ในฐานะผู้ดูแลผลประโยชน์ กองทุนเปิดเค ซีท 50 อันมีบริษัทหลักทรัพย์จัดการกองทุน กลีกรไทย จำกัด เป็นผู้จัดตั้งและจัดการกองทุนได้ปฏิบัติตามหน้าที่ดูแลผลประโยชน์กองทุนรวมถึงกล่าว สำหรับรอบระยะเวลาตั้งแต่วันที่ 1 มีนาคม 2566 ถึงวันที่ 31 สิงหาคม 2566 แล้วนั้น

ธนาคารฯ ได้จัดทำรายงานฉบับนี้ขึ้นบนพื้นฐานของแหล่งข้อมูลที่ได้รับ ณ วันที่ในจดหมายนี้โดยเชื่อว่าเชื่อถือได้ แต่ธนาคารฯ ไม่รับรองความถูกต้องหรือความสมบูรณ์ของข้อมูลดังกล่าว และขอสงวนสิทธิในความคิดต่อความผิดพลาด ความละเอียด (รวมไปถึงความรับผิดชอบบุคคลที่สาม) อย่างชัดเจน ไม่มีการรับประกันว่าเหตุการณ์หรือผลลัพธ์ในอนาคตจะตรงกันกับรายงานดังกล่าว ธนาคารฯ กรรมการ พนักงาน หรือตัวแทนของธนาคารฯ ไม่รับประกันใดๆ ต่อการจ่ายคืนเงินทุน การกระทำการ หรือการแจกจ่ายกองทุน และไม่รับผิดชอบต่อความเสียหายที่เป็นผลมาจากการกระทำ หรือการละเลยที่เกิดขึ้นอันเกี่ยวข้องกับรายงานฉบับนี้

ธนาคารฯ เห็นว่า บริษัทหลักทรัพย์จัดการกองทุน กลีกรไทย จำกัด ได้ปฏิบัติตามหน้าที่ในการจัดการ โดยถูกต้องตามที่ควรตามวัตถุประสงค์ที่ได้กำหนดไว้ใน โครงการจัดการที่ได้รับอนุมัติจากสำนักงานคณะกรรมการกำกับหลักทรัพย์และตลาดหลักทรัพย์ และภายใต้พระราชบัญญัติหลักทรัพย์และตลาดหลักทรัพย์ พ.ศ. 2535

ขอแสดงความนับถืออย่างสูง



(คุณสุวดี ชรรวมวดี



คุณเจดจันทร์ สุนันท์พงศ์ศักดิ์)

Citibank N.A.

ผู้ดูแลผลประโยชน์กองทุนรวม

ธนาคารซีทีบีเอช เอ็ม เอ สาขากรุงเทพฯ

16 ตุลาคม 2566 ๑๗ us

**ความเห็นของบริษัทจัดการกองทุนรวมเกี่ยวกับการลงทุนเพื่อเป็นทรัพย์สินของกองทุนรวม
สำหรับรอบระยะเวลาบัญชีตั้งแต่วันที่ 1 มีนาคม 2566 ถึงวันที่ 31 สิงหาคม 2566**

กองทุนมีนโยบายในการสร้างผลตอบแทนให้เทียบเคียงกับผลตอบแทนของดัชนี SET50 โดยใช้กลยุทธ์การบริหารกองทุนเชิงรับ โดยจะลงทุนส่วนใหญ่ในหุ้นสามัญจดทะเบียนในตลาดหลักทรัพย์ซึ่งเป็นส่วนหนึ่งของดัชนี SET50 โดย ณ สิ้นเดือนสิงหาคม 2566 มีสัดส่วนการลงทุนในตราสารทุนประมาณร้อยละ 99.43 ของมูลค่าทรัพย์สินสุทธิ

การเปลี่ยนแปลงที่เกิดขึ้นในรอบบัญชีปัจจุบันเมื่อเทียบกับรอบบัญชีก่อนหน้า

กองทุนปรับการลงทุนในหุ้นและสัดส่วนการลงทุนตามหุ้นที่ถูกลำนำาคำนวณดัชนี SET50 ซึ่งมีการปรับปรุงทุก 6 เดือน โดยในระหว่างรอบบัญชี 1 มีนาคม 2566 - 31 สิงหาคม 2566 มีการเปลี่ยนแปลงหุ้นที่ใช้ในการคำนวณดัชนี SET50 ดังนี้

สำหรับช่วง 1 มกราคม 2565 - 30 มิถุนายน 2566 หุ้นเข้าคำนวณดัชนีคือ คือ CENTEL COM7 DELTA และ RATCH หุ้นออกจากการคำนวณดัชนีคือ BLA IRPC KCE และ SAWAD โดยมีการปรับปรุงระหว่างรอบคัดเลือกในวันที่ 2 มีนาคม 2566 โดยหุ้นเข้าคำนวณดัชนีคือ SAWAD และ TRUE หุ้นออกจากการคำนวณดัชนีคือ DTAC และ TRUEE

สำหรับช่วง 1 กรกฎาคม 2566 - 31 ธันวาคม 2566 หุ้นเข้าคำนวณดัชนีคือ TLI และ WHA หุ้นออกจากการคำนวณดัชนีคือ JMT และ JMART

ผลการดำเนินงานของกองทุนหลัก

ไม่มี

กองทุนเปิดเค ซีที 50



ผลการดำเนินงานของกองทุนเปิดเค ซีที 50 Fund Performance of K SET 50 Index Fund

(1) ผลการดำเนินงานตามปีปฏิทินย้อนหลัง/Calendar Year Performance

หน่วย : % ต่อปี (% p.a.)

ปี/Year	2556 (2013)	2557 (2014)	2558 (2015)	2559 (2016)	2560 (2017)	2561 (2018)	2562 (2019)	2563 (2020)	2564 (2021)	2565 (2022)
ผลตอบแทนของกองทุน/Fund Return	-3.19	15.74	-17.13	22.42	20.66	-5.69	4.56	-13.17	10.96	4.97
ผลตอบแทนดัชนีชี้วัด/Benchmark Return	-3.53	16.98	-16.03	22.66	21.52	-5.23	5.29	-12.38	11.76	4.20
ความผันผวน (Standard deviation) ของผลการดำเนินงาน/Fund Standard Deviation	21.49	14.42	15.60	16.68	7.39	13.46	10.49	33.73	13.77	10.80
ความผันผวน (Standard deviation) ของดัชนีชี้วัด/Benchmark Standard Deviation	21.71	14.38	15.73	16.85	7.46	13.51	10.56	34.16	13.88	10.94

(2) ผลการดำเนินงานย้อนหลัง ณ วันที่ 31 สิงหาคม 2566/Performance as of 31 Aug 2023

	Year to Date	3 เดือน (3 Months)	6 เดือน (6 Months)	1 ปี (% ต่อปี) 1 Year (% p.a.)	3 ปี (% ต่อปี) 3 Years (% p.a.)	5 ปี (% ต่อปี) 5 Years (% p.a.)	10 ปี (% ต่อปี) 10 Years (% p.a.)	ตั้งแต่ Since Inception Return (% p.a.)
ผลตอบแทนของกองทุน/Fund Return	-3.35	3.71	0.40	-1.91	6.53	-1.18	3.25	6.87
ผลตอบแทนดัชนีชี้วัด/Benchmark Return	-2.83	3.94	0.71	-1.34	6.93	-0.74	3.83	7.52
ความผันผวน (Standard deviation) ของผลการดำเนินงาน (% ต่อปี)/Fund Standard Deviation (% p.a.)	12.29	12.17	13.35	11.36	14.33	18.61	16.65	19.55
ความผันผวน (Standard deviation) ของดัชนีชี้วัด (% ต่อปี)/Benchmark Standard Deviation (% p.a.)	12.43	12.25	13.49	11.48	14.44	18.82	16.81	19.79

Tracking Difference (TD) ย้อนหลัง 1 ปี ของกองทุน เท่ากับ/1-Year Tracking Difference (TD) -0.62 % ต่อปี (% p.a.)¹
Tracking Error (TE) ย้อนหลัง 1 ปี ของกองทุน เท่ากับ/1-Year Tracking Error (TE) 0.28 % ต่อปี (% p.a.)²

ดัชนี
ดัชนีของกองทุน SET50 (SET50 TRI)

Benchmark
SET50 TRI

หมายเหตุ

Note:

สำหรับกองทุนที่ออกภายใต้การบริหารจัดการเชิงรับ (Passive Management Strategy) บริษัทจัดการจะเปิดเผยข้อมูล

For the passive management funds, Tracking Difference and Tracking Error will be shown.

Tracking Difference (TD) หรือ Tracking Error (TE) เพิ่มเติม

1 Tracking Difference (TD) is the discrepancy between Fund return and Benchmark return

1 Tracking Difference (TD) คือ ค่าต่างระหว่างผลตอบแทนของกองทุนและผลตอบแทนของดัชนีอ้างอิงของกองทุน

2 Tracking Error (TE) is the volatility of the difference of the returns between Fund and its benchmark.

2 Tracking Error (TE) คือ ค่าความผันผวนของส่วนต่างระหว่างผลตอบแทนของกองทุนและผลตอบแทนของดัชนี

Tracking error is calculated as the standard deviation of Fund's returns against its benchmark.

อ้างอิงของกองทุน

TE shows how consistent the Fund has been in replicating its benchmark. TD which can be positive or negative,

ซึ่งค่าทั้ง 2 ค่า จะแสดงให้เห็นว่า กองทุนสามารถลงทุนให้ผลตอบแทนใกล้เคียงดัชนีอ้างอิงมากน้อยเพียงใด

indicates the extent to which a fund has outperformed or underperformed its benchmark index.

หากค่า TD และ TE มีค่า แสดงว่า กองทุนลงทุนให้ผลตอบแทนใกล้เคียงดัชนีอ้างอิงมาก

Both measure how well the fund replicate performance of its benchmark.

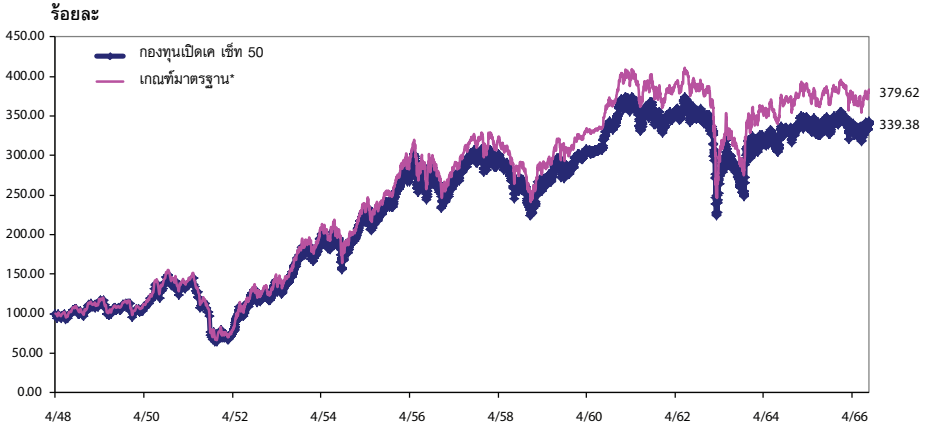
Low TE/TD indicates that the fund is closely tracking its benchmark.

ผลการดำเนินงานในอดีตของกองทุนฯ ไม่ได้เป็นสัญญาณถึงผลการดำเนินงานในอนาคต/Past performance is not indicative of future results.

เอกสารการวัดผลการดำเนินงานของกองทุนฯฉบับนี้จัดทำขึ้นได้ตามมาตรฐานการวัดผลการดำเนินงานของกองทุนฯของสมาคมบริษัทจัดการลงทุน/The fund performance document is prepared in accordance with AIMC standards.

บริการลูกค้าระดับประทับใจ

กองทุนเปิดเค ซีที 50
เทียบกับเกณฑ์มาตรฐาน*
สิ้นสุดวันที่ 31 สิงหาคม 2566



Tracking Difference (TD) ย้อนหลัง 1 ปี ของกองทุน เท่ากับ -0.62% ต่อปี

Tracking Error (TE) ย้อนหลัง 1 ปี ของกองทุน เท่ากับ 0.28% ต่อปี

* ตัวชี้วัด

ดัชนีผลตอบแทนรวม SET50 (SET50 TRI)

หมายเหตุ

สำหรับกองทุนที่มีกลยุทธ์ในการบริหารจัดการเชิงรับ (Passive Management Strategy) บริษัทจัดการจะเปิดเผยข้อมูล Tracking Difference และ Tracking Error เพิ่มเติม

1) Tracking Difference (TD) คือ ค่าส่วนต่างระหว่างผลตอบแทนเฉลี่ยของกองทุนรวมและผลตอบแทนของดัชนีอ้างอิงของกองทุน

2) Tracking Error (TE) คือ ค่าความผันผวนของส่วนต่างระหว่างผลตอบแทนเฉลี่ยของกองทุนรวมและผลตอบแทนของดัชนีอ้างอิงของกองทุน

ซึ่งค่าทั้ง 2 ค่า จะแสดงให้เห็นว่า กองทุนสามารถลงทุนให้ได้ผลตอบแทนใกล้เคียงดัชนีอ้างอิงมากน้อยเพียงใดหากค่า TD และ TE ยิ่งต่ำ แสดงว่า กองทุนลงทุนได้ผลตอบแทนใกล้เคียงดัชนีค่อนข้างมาก

กองทุนเปิดเค ซีท 50

กองทุนเปิดเค ซีท 50 งบแสดงฐานะการเงิน ณ วันที่ 31 สิงหาคม 2566

	บาท
สินทรัพย์	
เงินลงทุนแสดงด้วยมูลค่ายุติธรรม	7,601,164,881.23
เงินฝากธนาคาร	70,709,716.34
ลูกหนี้	
จากดอกเบี้ย	886.11
จากเงินปันผล	15,463,663.45
ค่าใช้จ่ายรอตัดบัญชี	51,180.84
รวมสินทรัพย์	<u>7,687,390,327.97</u>
หนี้สิน	
เจ้าหนี้	
จากการขายสินทรัพย์	13,314,963.82
จากการรับซื้อคืนหน่วยลงทุน	24,905,344.87
จากค่าธรรมเนียมรับซื้อคืนหน่วยลงทุน	19,911.14
ค่าใช้จ่ายค้างจ่าย	4,292,838.77
หนี้สินอื่น	125,894.39
รวมหนี้สิน	<u>42,658,952.99</u>
สินทรัพย์สุทธิ	<u>7,644,731,374.98</u>
สินทรัพย์สุทธิ	
ทุนที่ได้รับจากผู้ถือหน่วยลงทุน	2,252,542,490.53
กำไรสะสม	
บัญชีรับสมดุลง	3,234,940,306.23
กำไรสะสมจากการดำเนินงาน	2,157,248,578.22
สินทรัพย์สุทธิ	<u>7,644,731,374.98</u>
สินทรัพย์สุทธิต่อหน่วย	<u>33.9382</u>
จำนวนหน่วยลงทุนที่จำหน่ายแล้วทั้งหมด ณ วันสิ้นปี (หน่วย)	225,254,249.0526

กองทุนเปิดเค ซีที 50
งบประกอบรายละเอียดเงินลงทุน
ณ วันที่ 31 สิงหาคม 2566

การแสดงรายละเอียดเงินลงทุนใช้การจัดกลุ่มตามประเภทของเงินลงทุนและประเภทอุตสาหกรรม

	จำนวนเงินต้น/ จำนวนหน่วย (,000)	มูลค่ายุติธรรม บาท (,000)	% เงินลงทุน
หลักทรัพย์หุ้นจดทะเบียน			
หุ้นสามัญ และทรัสต์			
ธนาคาร			
บมจ.ทีสโก้ไฟแนนเชียลกรุ๊ป	467.90	48,193.70	0.63
บมจ.ธนาคารกรุงเทพ	1,114.70	188,941.65	2.49
บมจ.ธนาคารกรุงไทย	8,162.70	157,540.11	2.07
บมจ.ธนาคารกสิกรไทย	1,383.50	180,546.75	2.38
บมจ.ธนาคารทหารไทยชนชาติ	56,575.19	96,743.57	1.27
บมจ.เอสซีบี เอกซ์	1,966.50	232,047.00	3.05
รวมธนาคาร		904,012.78	11.89
วัสดุก่อสร้าง			
บมจ.ปูนซิเมนต์ไทย	700.40	219,225.20	2.88
บิโตรเคมีและเคมีภัณฑ์			
บมจ.พีทีที โกลบอล เคมิคอล	2,633.44	98,095.49	1.29
บมจ.อินโดรามา เวนเจอร์ส	3,279.40	95,102.60	1.25
รวมบิโตรเคมีและเคมีภัณฑ์		193,198.09	2.54
พาณิชย์			
บมจ. ซีพี ออลล์	5,246.80	342,353.70	4.50
บมจ.คอมเซเว่น	1,401.90	45,211.28	0.59
บมจ.เซ็นทรัล รีเทล คอร์ปอเรชั่น	3,522.50	145,303.13	1.91
บมจ.สยามโกลบอลเฮ้าส์	2,921.48	54,923.77	0.72
บมจ.โฮม โปรดักส์ เซ็นเตอร์	7,681.66	105,238.74	1.38
รวมพาณิชย์		693,030.62	9.10
เทคโนโลยีสารสนเทศและการสื่อสาร			
บมจ.ทรู คอร์ปอเรชั่น	20,180.79	139,247.47	1.83
บมจ.อินทัช โฮลดิ้งส์	1,873.20	136,275.30	1.79
บมจ.แอดวานซ์ อินโฟร์ เซอร์วิส	1,736.60	375,105.60	4.93
รวมเทคโนโลยีสารสนเทศและการสื่อสาร		650,628.37	8.55
หุ้นส่วนอสังหาริมทรัพย์			
บมจ.เดลินิวส์ (ประเทศไทย)	7,284.80	790,400.80	10.40

กองทุนเปิดเค ซีที 50
งบประกอบรายละเอียดเงินลงทุน (ต่อ)
ณ วันที่ 31 สิงหาคม 2566

การแสดงรายละเอียดเงินลงทุนใช้การจัดกลุ่มตามประเภทของเงินลงทุนและประเภทอุตสาหกรรม

	จำนวนเงินต้น/ จำนวนหน่วย (,000)	มูลค่ายุติธรรม บาท (,000)	% เงินลงทุน
พลังงานและสาธารณูปโภค			
บมจ. กัลฟ์ เอ็นเนอร์จี ดีเวลลอปเม้นท์	6,852.62	328,925.76	4.33
บมจ. โกลบอล เพาเวอร์ ซินเนอร์ยี	1,647.08	86,883.58	1.14
บมจ. บี.กริม เพาเวอร์	1,522.80	51,775.20	0.68
บมจ.ไทยออยล์	1,304.93	67,203.95	0.88
บมจ.บ้านปู	4,938.30	42,469.38	0.56
บมจ.ปตท.	16,681.80	579,692.55	7.63
บมจ.ปตท. น้ำมันและการค้าปลีก	7,008.62	142,975.89	1.88
บมจ.ปตท.สำรวจและผลิตปิโตรเลียม	2,318.14	367,424.87	4.83
บมจ.ผลิตไฟฟ้า	307.10	40,997.85	0.54
บมจ.พลังงานบริสุทธิ์	2,178.70	137,802.77	1.81
บมจ.ราช กรุ๊ป	1,270.70	45,109.85	0.59
รวมพลังงานและสาธารณูปโภค		1,891,261.65	24.87
เงินทุนและหลักทรัพย์			
บมจ. เมืองไทย ลิซซิ่ง	1,238.20	50,456.65	0.66
บมจ. เงินติดล้อ	1,641.20	38,732.41	0.51
บมจ. บัตรกรุงไทย	1,506.00	73,041.00	0.96
บมจ. ศรีสวัสดิ์ คอร์ปอเรชั่น	802.40	40,922.40	0.54
รวมเงินทุนและหลักทรัพย์		203,152.46	2.67
อาหารและเครื่องดื่ม			
บมจ. คาราบาวกรุ๊ป	584.40	50,258.40	0.66
บมจ. โอเอสภษา	1,754.70	52,641.00	0.69
บมจ.เจริญโภคภัณฑ์อาหาร	5,029.70	104,114.79	1.37
บมจ.ไทยยูเนียน กรุ๊ป	2,787.44	39,860.45	0.52
รวมอาหารและเครื่องดื่ม		246,874.64	3.24
การแพทย์			
บมจ. กรุงเทพดุสิตเวชการ	9,281.70	259,887.60	3.42
บมจ. โรงพยาบาลบำรุงราษฎร์	463.90	120,150.10	1.58
รวมการแพทย์		380,037.70	5.00
การท่องเที่ยวและสันทนาการ			
บมจ. ไมเนอร์ อินเตอร์เนชั่นแนล	3,194.73	106,224.74	1.40
บมจ. โรงแรมเซ็นทรัลพลาซา	788.90	37,669.97	0.50
รวมการท่องเที่ยวและสันทนาการ		143,894.71	1.90

กองทุนเปิดเค ซีที 50
งบประกอบรายละเอียดเงินลงทุน (ต่อ)
ณ วันที่ 31 สิงหาคม 2566

การแสดงรายละเอียดเงินลงทุนใช้การจัดกลุ่มตามประเภทของเงินลงทุนและประเภทอุตสาหกรรม

	จำนวนเงินต้น/ จำนวนหน่วย (,000)	มูลค่ายุติธรรม บาท (,000)	% เงินลงทุน
ประกันภัยและประกันชีวิต			
บมจ. กรุงเทพประกันชีวิต	6,688.20	78,920.76	1.04
บรรจุกัญทิ			
บมจ. เอสซีซี แพคเคจจิ้ง	2,507.40	102,803.40	1.35
พัฒนาอสังหาริมทรัพย์			
บมจ. เซ็นทรัลพัฒนา	2,621.40	180,221.25	2.37
บมจ. แอสเสท เวิร์ด คอร์ป	18,691.90	81,496.68	1.07
บมจ. ดับบลิวเอชเอ คอร์ปอเรชั่น	8,731.00	45,401.20	0.60
บมจ. แลนด์ แอนด์ เฮ้าส์	6,980.20	57,935.66	0.76
รวมพัฒนาอสังหาริมทรัพย์		<u>365,054.79</u>	<u>4.80</u>
ขนส่งและโลจิสติกส์			
บมจ. ทางด่วนและรถไฟฟ้ากรุงเทพ	8,927.80	77,225.47	1.02
บมจ. ท่าอากาศยานไทย	8,343.60	604,911.00	7.96
บมจ. บีทีเอส กรุ๊ป โฮลดิ้งส์	7,691.49	56,532.44	0.74
รวมขนส่งและโลจิสติกส์		<u>738,668.91</u>	<u>9.72</u>
รวมหุ้นสามัญ และทรัสต์		<u>7,601,164.88</u>	<u>100.00</u>
รวมหลักทรัพย์หุ้นจดทะเบียน		<u>7,601,164.88</u>	<u>100.00</u>
รวมเงินลงทุน - 100% (ราคาทุน 7,436,608,927.67 บาท)		<u><u>7,601,164.88</u></u>	<u><u>100.00</u></u>

กองทุนเปิดเค ซีท 50

กองทุนเปิดเค ซีท 50
งบกำไรขาดทุนเบ็ดเสร็จ
สำหรับรอบระยะเวลาบัญชีตั้งแต่วันที่ 1 มีนาคม 2566 ถึงวันที่ 31 สิงหาคม 2566

	<u>บาท</u>
รายได้	
รายได้เงินปันผล	112,942,211.27
รายได้ดอกเบี้ย	3,011.11
รวมรายได้	<u>112,945,222.38</u>
ค่าใช้จ่าย	
ค่าธรรมเนียมการจัดการ	19,790,615.91
ค่าธรรมเนียมผู้ดูแลผลประโยชน์	1,583,249.27
ค่าธรรมเนียมนายทะเบียน	2,968,592.38
ค่าธรรมเนียมวิชาชีพ	51,781.28
ค่านายหน้าจากการซื้อขายหลักทรัพย์	1,256,153.19
ค่าใช้จ่ายในการดำเนินโครงการ	299,677.10
รวมค่าใช้จ่าย	<u>25,950,069.13</u>
รายได้ (ค่าใช้จ่าย) สุทธิ	<u>86,995,153.25</u>
รายการกำไร (ขาดทุน) สุทธิจากเงินลงทุน	
รายได้อื่น	1,938,440.06
กำไร (ขาดทุน) สุทธิที่เกิดขึ้นจากเงินลงทุน	(27,441,516.55)
กำไร (ขาดทุน) สุทธิที่ยังไม่เกิดขึ้นจากเงินลงทุน	(6,798,843.90)
รวมกำไร (ขาดทุน) สุทธิจากเงินลงทุนที่เกิดขึ้นและที่ยังไม่เกิดขึ้น	<u>(32,301,920.39)</u>
การเพิ่มขึ้น(ลดลง)ในสินทรัพย์สุทธิจากการดำเนินงานก่อนภาษีเงินได้	54,693,232.86
หัก ภาษีเงินได้	365.71
การเพิ่มขึ้น(ลดลง)ในสินทรัพย์สุทธิจากการดำเนินงานหลังหักภาษีเงินได้	<u>54,692,867.15</u>

**รายละเอียดการลงทุน การกู้ยืมเงินและการก่อภาระผูกพันของ
กองทุนเปิดเค ซีที 50
ข้อมูล ณ วันที่ 31 สิงหาคม 2566**

รายละเอียดการลงทุน

	CG Scoring ปี 2565 (*)	มูลค่าตามราคา ตลาด	% NAV
หลักทรัพย์หรือทรัพย์สินในประเทศ		7,671,875,483.68	100.36
หุ้นสามัญ และทรัสต์			
จดทะเบียนในตลาดหลักทรัพย์ ฯ			
-ธนาคาร			
บมจ.ธนาคารกรุงเทพ	▲▲▲▲▲	188,941,650.00	2.47
บมจ.ธนาคารกสิกรไทย	▲▲▲▲▲	180,546,750.00	2.36
บมจ.ธนาคารกรุงไทย	▲▲▲▲▲	157,540,110.00	2.06
บมจ.เอสซีบี เอกซ์	▲▲▲▲▲	232,047,000.00	3.04
บมจ.ทีเอสโก้ไฟแนนเชียลกรุ๊ป	▲▲▲▲▲	48,193,700.00	0.63
ธนาคารทหารไทยธนชาติ จำกัด (มหาชน)	▲▲▲▲▲	96,743,571.48	1.27
-วัสดุก่อสร้าง			
บมจ.ปูนซิเมนต์ไทย	▲▲▲▲▲	219,225,200.00	2.87
-ปิโตรเคมีและเคมีภัณฑ์			
บมจ. พีทีที โกลบอล เคมิคอล	▲▲▲▲▲	98,095,491.00	1.28
บมจ. อินโดรามา เวนเจอร์ส	▲▲▲▲▲	95,102,600.00	1.24
-พาณิชย์			
บมจ.โฮมโปรดักส์ เซ็นเตอร์	▲▲▲▲▲	105,238,742.00	1.38
บมจ.สยามโกลบอลเฮ้าส์	▲▲▲▲▲	54,923,767.60	0.72
บมจ.คอมเซเว่น	▲▲▲▲▲	45,211,275.00	0.59
บมจ.ซีพี ออลล์	▲▲▲▲▲	342,353,700.00	4.48
บมจ.เซ็นทรัล รีเทล คอร์ปอเรชั่น	▲▲▲▲▲	145,303,125.00	1.90
-เทคโนโลยีสารสนเทศและการสื่อสาร			
บมจ.แอดวานซ์ อินโฟร์ เซอร์วิส	▲▲▲▲▲	375,105,600.00	4.91
บมจ.อินทัช โฮลดิ้งส์	▲▲▲▲▲	136,275,300.00	1.78
บมจ.ทรูคอร์ปอเรชั่น	-	139,247,471.70	1.82
-ชิ้นส่วนอิเล็กทรอนิกส์			
บมจ.เดลต้า อีเลคโทรนิคส์(ประเทศไทย)	▲▲▲▲▲	790,400,800.00	10.34

กองทุนเปิดเค ซีท 50

รายละเอียดการลงทุน การกู้ยืมเงินและการก่อภาระผูกพันของ กองทุนเปิดเค ซีท 50 (ต่อ)

ข้อมูล ณ วันที่ 31 สิงหาคม 2566

รายละเอียดการลงทุน

	CG Scoring ปี 2565 (*)	มูลค่าตามราคา ตลาด	% NAV
-พลังงานและสาธารณูปโภค			
บมจ.พลังงานบริสุทธิ์	▲▲▲▲▲	137,802,775.00	1.80
บมจ.ผลิตไฟฟ้า	▲▲▲▲▲	40,997,850.00	0.54
บมจ.บ้านปู	▲▲▲▲▲	42,469,380.00	0.56
บมจ.บี.กริม เพาเวอร์	▲▲▲▲▲	51,775,200.00	0.68
บมจ.ปตท.น้ำมันและการค้าปลีก	▲▲▲▲▲	142,975,888.80	1.87
บมจ.ปตท.	▲▲▲▲▲	579,692,550.00	7.58
บมจ.ปตท.สำรวจและผลิตปิโตรเลียม	▲▲▲▲▲	367,424,873.00	4.81
บมจ. โกลบอล เพาเวอร์ ซินเนอร์ยี	▲▲▲▲▲	86,883,575.50	1.14
บมจ. กัลฟ์ เอ็นเนอร์จี ดีเวลลอปเม้นท์	▲▲▲▲▲	328,925,760.00	4.30
บมจ.ไทยออยล์	▲▲▲▲▲	67,203,946.50	0.88
บมจ.ราช กรุ๊ป	▲▲▲▲▲	45,109,850.00	0.59
-เงินทุนและหลักทรัพย์			
บมจ.ศรีสวัสดิ์ คอร์ปอเรชั่น	▲▲▲▲	40,922,400.00	0.54
บมจ. เมืองไทย แคปปิตอล	▲▲▲▲▲	50,456,650.00	0.66
บมจ.เงินติดล้อ	▲▲▲▲	38,732,414.40	0.51
บมจ.บัตรกรุงไทย	▲▲▲▲▲	73,041,000.00	0.96
-อาหารและเครื่องดื่ม			
บมจ.คาราบาวกรุ๊ป	▲▲▲▲	50,258,400.00	0.66
บมจ.โอสดสภา	▲▲▲▲▲	52,641,000.00	0.69
บมจ.เจริญโภคภัณฑ์อาหาร	▲▲▲▲▲	104,114,790.00	1.36
บมจ.ไทยยูเนียน กรุ๊ป	▲▲▲▲▲	39,860,449.20	0.52
-การแพทย์			
บมจ.โรงพยาบาลบำรุงราษฎร์	▲▲▲▲	120,150,100.00	1.57
บมจ.กรุงเทพดุสิตเวชการ	▲▲▲▲▲	259,887,600.00	3.40
-การท่องเที่ยวและสันทนาการ			
บมจ.ไมเนอร์ อินเตอร์เนชั่นแนล	▲▲▲▲	106,224,739.25	1.39
บมจ.โรงแรมเซ็นทรัลพลาซา	▲▲▲▲	37,669,975.00	0.49
-ประกันภัยและประกันชีวิต			
บมจ.ไทยประกันชีวิต	-	78,920,760.00	1.03

**รายละเอียดการลงทุน การกู้ยืมเงินและการก่อภาระผูกพันของ
กองทุนเปิดเค ซีที 50 (ต่อ)
ข้อมูล ณ วันที่ 31 สิงหาคม 2566**

รายละเอียดการลงทุน

	CG Scoring ปี 2565 (*)	มูลค่าตามราคา ตลาด	% NAV
-บรรจุกัญชี			
บมจ. เอสซีจี แพคเกจจิ้ง	▲▲▲▲▲	102,803,400.00	1.34
-พัฒนาอสังหาริมทรัพย์			
บมจ. ดับบลิวเอชเอ คอร์ปอเรชั่น	▲▲▲▲▲	45,401,200.00	0.59
บมจ. แลนด์แอนด์เฮาส์	▲▲▲▲▲	57,935,660.00	0.76
บมจ. แอสเสท เวิรด์ คอร์ป	▲▲▲▲▲	81,496,684.00	1.07
บมจ. เซ็นทรัลพัฒนา	▲▲▲▲▲	180,221,250.00	2.36
-ขนส่งและโลจิสติกส์			
บมจ. ท่าอากาศยานไทย	▲▲▲▲▲	604,911,000.00	7.91
บมจ. ทางด่วนและรถไฟฟ้ากรุงเทพ	▲▲▲▲▲	77,225,470.00	1.01
บมจ. บีทีเอส กรุ๊ป โฮลดิ้งส์	▲▲▲▲▲	56,532,436.80	0.74
เงินฝาก		70,710,602.45	0.92
สินทรัพย์หรือหนี้สินอื่น		(27,144,108.70)	(0.36)
มูลค่าทรัพย์สินสุทธิ		7,644,731,374.98 บาท	
อัตราส่วนหมุนเวียนการลงทุนของกองทุน (PTR) : 14.54%			

กองทุนเปิดเค ซีที 50






(*) คำอธิบาย Corporate Governance Scoring หรือ “CG Scoring”

CG Scoring คือการวัดผลการกำกับดูแลกิจการที่ดีของบริษัทจดทะเบียนไทยโดยสมาคมส่งเสริมสถาบัน
กรรมการบริษัทไทย (“IOD”)

โดยกรอบในการพิจารณาและน้ำหนักการให้คะแนนที่ใช้ในปี 2565 แบ่งออกเป็น 5 หมวดดังต่อไปนี้

1. สิทธิของผู้ถือหุ้น 15%
2. การปฏิบัติต่อผู้ถือหุ้นอย่างเท่าเทียมกัน 10%
3. การคำนึงถึงบทบาทของผู้มีส่วนได้เสีย 20%
4. การเปิดเผยข้อมูลและความโปร่งใส 20%
5. ความรับผิดชอบของคณะกรรมการ 35%

โดย IOD จะทำการเผยแพร่รายชื่อเฉพาะบริษัทที่ได้คะแนนอยู่ในระดับ “ดี” ขึ้นไป ซึ่งมี 3 กลุ่มคือ “ดี”
“ดีมาก” และ “ดีเลิศ” โดยใช้สัญลักษณ์ตามตารางดังกล่าวข้างล่าง

ช่วงคะแนน	สัญลักษณ์	ความหมาย
SCORE	Range Number of Logo	
90-100		ดีเลิศ
80-89		ดีมาก
70-79		ดี
60-69		ดีพอใช้
50-59		ผ่าน
ต่ำกว่า 50	No logo given	N/A

รายงานสรุปจำนวนเงินลงทุนในตราสารแห่งนี้ เงินฝาก หรือตราสารกึ่งหนี้กึ่งทุน

กลุ่มของตราสาร	มูลค่าตามราคาตลาด	%NAV
(ก) ตราสารภาครัฐไทยและตราสารภาครัฐต่างประเทศ	0.00	0.00
(ข) ตราสารที่ธนาคารที่มีกฎหมายเฉพาะจัดตั้งขึ้น ธนาคารพาณิชย์ หรือบริษัทเงินทุน เป็นผู้ออก ผู้ส่งจ่าย ผู้รับรอง ผู้รับอาวัล ผู้สลักหลัง หรือผู้ค้ำประกัน	70,710,602.45	0.92
(ค) ตราสารที่มีอันดับความน่าเชื่อถืออยู่ในอันดับ ที่สามารถลงทุนได้ (investment grade)	0.00	0.00
(ง) ตราสารที่มีอันดับความน่าเชื่อถืออยู่ในอันดับต่ำกว่า อันดับที่สามารถลงทุนได้ (investment grade) หรือ ตราสารที่ไม่ได้รับการจัดอันดับความน่าเชื่อถือ	0.00	0.00
(จ) ตราสารที่มีคุณสมบัติไม่ครบตามประกาศคณะกรรมการกำกับ ตลาดทุนที่ ทน.87/2558	0.00	0.00

รายละเอียดและอันดับความน่าเชื่อถือของตราสารแห่งนี้เงินฝาก หรือ
ตราสารกึ่งหนี้กึ่งทุนที่กองทุนลงทุนหรือมีไว้เป็นรายตัว

ประเภท	ผู้ออก	วันครบ กำหนด	อันดับ ความน่าเชื่อถือ ของตราสาร	อันดับ ความน่าเชื่อถือ ของผู้ออก/ ค้ำประกัน	มูลค่า หน้าตัว	มูลค่าตาม ราคาตลาด
1.	เงินฝากธนาคาร	ธนาคารซีทีแบงก์ เอ็น เอ	N/A	A2		11,367,451.01
2.	เงินฝากธนาคาร	ธนาคารซีทีแบงก์ เอ็น เอ	N/A	A2		59,270,135.75
3.	เงินฝากธนาคาร	บมจ.ธนาคารกสิกรไทย	N/A	AA+(tha)		73,015.69

สัดส่วนเงินลงทุนขั้นสูงต่อมูลค่าทรัพย์สินสุทธิของกองทุนที่บริษัทจัดการตั้งไว้ในแผนการลงทุนสำหรับกลุ่มตราสารตาม
(ง) เท่ากับ 0.00%

**คำอธิบายการจัดอันดับความน่าเชื่อถือของสถาบันจัดอันดับความน่าเชื่อถือ
บริษัท ฟิทช์ เรทติ้งส์ (ประเทศไทย) จำกัด**

อันดับความน่าเชื่อถือระยะยาวสำหรับประเทศไทย

AAA (tha)

‘AAA’ แสดงถึงระดับความน่าเชื่อถือขั้นสูงสุดของอันดับความน่าเชื่อถือภายในประเทศไทย ซึ่งกำหนดโดยฟิทช์โดยอันดับความน่าเชื่อถือนี้จะมอบให้กับอันดับความน่าเชื่อถือที่มีความเสี่ยง “น้อยที่สุด” เมื่อเปรียบเทียบกับผู้ออกตราสารหรือตราสารอื่นในประเทศไทย และโดยปกติแล้ว จะกำหนดให้แก่ตราสารทางการเงินที่ออกหรือค้ำประกันโดยรัฐบาล

AA (tha)

‘AA’ แสดงถึงระดับความน่าเชื่อถือขั้นสูงมากเมื่อเปรียบเทียบกับผู้ออกตราสารหรือตราสารอื่นในประเทศไทย โดยระดับความน่าเชื่อถือของตราสารทางการเงินขั้นนี้ต่างจากผู้ออกตราสารหรือตราสารหนี้อื่นที่ได้รับการจัดอันดับความน่าเชื่อถือขั้นสูงสุดของประเทศไทยเพียงเล็กน้อย

A (tha)

‘A’ แสดงถึงระดับความน่าเชื่อถือขั้นสูงเมื่อเปรียบเทียบกับผู้ออกตราสารหรือตราสารอื่นในประเทศไทย อย่างไรก็ตาม การเปลี่ยนแปลงของสถานการณ์หรือสภาพทางเศรษฐกิจอาจมีผลกระทบต่อความสามารถในการชำระหนี้โดยตรงตามกำหนดของตราสารทางการเงินเหล่านี้มากกว่าตราสารอื่นที่ได้รับการจัดอันดับความน่าเชื่อถือในประเภทที่สูงกว่า

BBB (tha)

‘BBB’ แสดงถึงระดับความน่าเชื่อถือขั้นปานกลางเมื่อเปรียบเทียบกับผู้ออกตราสารอื่นในประเทศไทย อย่างไรก็ตาม มีความเป็นไปได้มากกว่าการเปลี่ยนแปลงของสถานการณ์หรือสภาพทางเศรษฐกิจจะมีผลกระทบต่อความสามารถในการชำระหนี้ได้ตรงตามกำหนดเวลาของตราสารทางการเงินเหล่านี้มากกว่าตราสารหนี้อื่นที่ได้รับการจัดอันดับความน่าเชื่อถือในประเภทที่สูงกว่า

เครื่องหมายพิเศษสำหรับประเทศไทย “tha” จะถูกระบุไว้ต่อจากอันดับความน่าเชื่อถือทุกอันดับ เพื่อแยกความแตกต่างออกจากการจัดอันดับความน่าเชื่อถือระดับสากล เครื่องหมาย “+” หรือ “-” อาจจะถูกระบุไว้เพิ่มเติมต่อจากอันดับความน่าเชื่อถือสำหรับประเทศหนึ่งๆ เพื่อแสดงถึงสถานะย่อยโดยเปรียบเทียบกันภายในอันดับความน่าเชื่อถือชั้นหลัก ทั้งนี้ จะไม่มีการระบุสัญลักษณ์ต่อท้ายดังกล่าวสำหรับอันดับความน่าเชื่อถืออันดับ “AAA(thu)” หรืออันดับที่ต่ำกว่า “CCC(thu)” สำหรับอันดับความน่าเชื่อถือในระยะยาว

คำอธิบายการจัดอันดับตราสารของสถาบันจัดอันดับความเชื่อถือ Moody's

Aaa

ตราสารที่ได้รับการจัดอันดับความน่าเชื่อถือ Aaa มีความน่าเชื่อถือสูงที่สุดที่ได้รับจาก Moody's บริษัทผู้ออกตราสารมีความสามารถในการชำระหนี้สูงที่สุด

Aa

ตราสารที่ได้รับการจัดอันดับความน่าเชื่อถือ Aa แตกต่างจากตราสารที่ได้รับการจัดอันดับความน่าเชื่อถือสูงสุดเพียงเล็กน้อย บริษัทผู้ออกตราสารมีความสามารถในการชำระหนี้สูงมาก

A

ตราสารหนี้ที่ได้รับการจัดอันดับความน่าเชื่อถือ A อาจได้รับผลกระทบจากการเปลี่ยนแปลงทางธุรกิจ เศรษฐกิจ และสิ่งแวดล้อมในทางลบมากกว่ากลุ่มที่ได้รับการจัดอันดับความน่าเชื่อถือสูงกว่า อย่างไรก็ตามบริษัทผู้ออกตราสารยังคงมีความสามารถในการชำระหนี้สูง

Baa

ตราสารหนี้ที่ได้รับการจัดอันดับความน่าเชื่อถือ Baa มีความปลอดภัยพอสมควร อย่างไรก็ตามการเปลี่ยนแปลงทางธุรกิจ เศรษฐกิจ และสิ่งแวดล้อมในทางลบ มีแนวโน้มจะทำให้ความสามารถในการชำระหนี้ของบริษัทผู้ออกตราสารลดลง

Ba

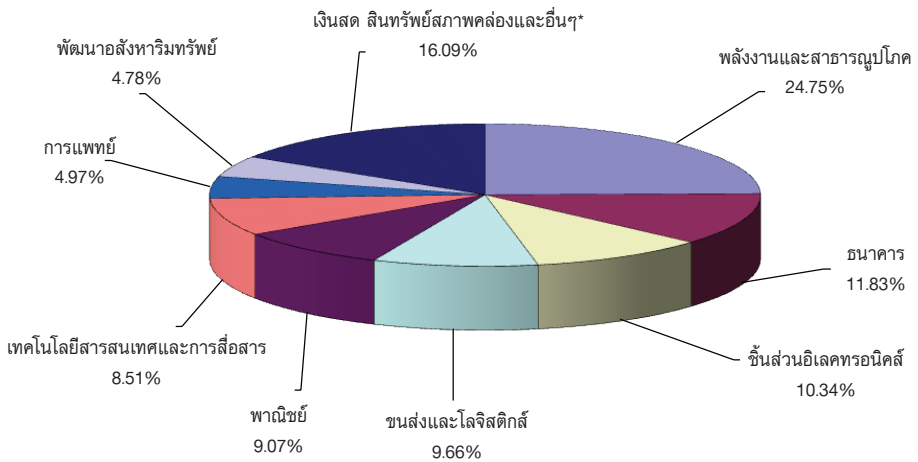
ตราสารหนี้ที่ได้รับการจัดอันดับความน่าเชื่อถือ Ba มีความเป็นไปได้ที่ผู้ถือตราสารจะไม่ได้รับการชำระหนี้น้อยกว่าตราสารที่ได้รับการจัดอันดับความน่าเชื่อถือในระดับต่ำกว่า อย่างไรก็ตามบริษัทผู้ออกตราสารมีความเสี่ยงจากความไม่แน่นอนในการดำเนินธุรกิจ การเงิน และการเปลี่ยนแปลงทางเศรษฐกิจ ซึ่งอาจส่งผลให้บริษัทผู้ออกตราสารไม่สามารถชำระหนี้ได้

B

ตราสารหนี้ที่ได้รับการจัดอันดับความน่าเชื่อถือ B มีความเป็นไปได้ที่ผู้ถือตราสารจะไม่ได้รับการชำระหนี้มากกว่าตราสารที่ได้รับการจัดอันดับความน่าเชื่อถือ Ba แต่บริษัทผู้ออกตราสารยังคงมีความสามารถในการชำระหนี้ในปัจจุบัน ทั้งนี้การเปลี่ยนแปลงทางธุรกิจ การเงิน และเศรษฐกิจในทางลบ มีแนวโน้มจะลดทอนความสามารถในการชำระหนี้ หรือความตั้งใจในการชำระหนี้ของลูกหนี้

อันดับเครดิตจาก Aa ถึง C อาจมีตัวเลข 1, 2 และ 3 ต่อท้าย เพื่อจำแนกความแตกต่างของคุณภาพของอันดับเครดิตภายในระดับเดียวกัน

สัดส่วนการลงทุนในหลักทรัพย์ประเภทต่างๆ 8 อันดับแรก
กองทุนเปิดเค ซีท 50
ณ วันที่ 31 สิงหาคม 2566



* เงินสดและสินทรัพย์สภาพคล่อง + หุ้นทุนอื่น+ สินทรัพย์อื่น (เช่น ลูกหนี้จากการขายหลักทรัพย์ ค่าใช้จ่ายรอตัดบัญชี) - หนี้สิน (เช่น เจ้าหนี้จากการซื้อหลักทรัพย์ ค่าใช้จ่ายค้างจ่าย)

ค่านายหน้าซื้อขายหลักทรัพย์
ตั้งแต่วันที่ 1 มีนาคม 2566 ถึงวันที่ 31 สิงหาคม 2566

อันดับ	ชื่อ	ค่านายหน้า (บาท)	อัตราส่วน ค่านายหน้า
1	บริษัทหลักทรัพย์ ยูโอบี เคย์เสียน (ประเทศไทย) จำกัด (มหาชน)	357,827.92	28.49%
2	บริษัทหลักทรัพย์ กรุงศรี พัฒนสิน จำกัด (มหาชน)	331,234.40	26.37%
3	บริษัทหลักทรัพย์ เคจีไอ (ประเทศไทย) จำกัด (มหาชน)	284,484.10	22.65%
4	บริษัทหลักทรัพย์ ดีบีเอส วิคเคอร์ส (ประเทศไทย) จำกัด	282,606.77	22.50%
รวม		1,256,153.19	100.00%

กองทุนเปิดเค ซีที 50

แบบแสดงค่าใช้จ่ายที่เรียกเก็บจากกองทุนรวม
ของรอบระยะเวลาตั้งแต่วันที่ 1 มีนาคม 2566 ถึงวันที่ 31 สิงหาคม 2566

ค่าใช้จ่ายที่เรียกเก็บจากกองทุน* (Fund's Direct Expense)	จำนวนเงิน (ล้านบาท)	ร้อยละของมูลค่า ทรัพย์สินสุทธิ
ค่าธรรมเนียมการจัดการ(Management Fee)	19,790.62	0.27
ค่าธรรมเนียมผู้ดูแลผลประโยชน์(Trustee Fee)	1,583.25	0.02
ค่าธรรมเนียมทะเบียน(Registrar Fee)	2,968.59	0.04
ค่าโฆษณา ประชาสัมพันธ์ และส่งเสริมการขายในช่วงเสนอขายหน่วยลงทุนครั้งแรก	ไม่มี	ไม่มี
ค่าโฆษณา ประชาสัมพันธ์ และส่งเสริมการขายหลังเสนอขายหน่วยลงทุนครั้งแรก	ไม่มี	ไม่มี
ค่าใช้จ่ายอื่นๆ(Other Expenses**)	351.82	0.00
รวมค่าใช้จ่ายทั้งหมด(Total Fund's Direct Expenses)	24,694.28	0.33

* ค่าธรรมเนียมและค่าใช้จ่ายที่หักจากกองทุนรวมได้รวมภาษีมูลค่าเพิ่มแล้ว

**ค่าใช้จ่ายอื่นที่ < ร้อยละ 0.01 ของมูลค่าทรัพย์สินสุทธิ

***ไม่รวมค่าโฆษณาซื้อขายหลักทรัพย์และค่าธรรมเนียมต่างๆ ที่เกิดขึ้นจากการซื้อขายหลักทรัพย์

ข้อมูลการลงทุนที่ไม่เป็นไปตามนโยบายการลงทุนในรอบระยะเวลาที่กำหนด

-ไม่มี-

รายชื่อบุคคลที่เกี่ยวข้องที่มีการทำธุรกรรมกับ

กองทุนเปิดเค ซีท 50

สำหรับระยะเวลาตั้งแต่วันที่ 1 มีนาคม 2566 ถึงวันที่ 31 สิงหาคม 2566

1. บมจ.ธนาคารกสิกรไทย

ผู้ลงทุนสามารถตรวจสอบรายละเอียดการทำธุรกรรมกับบุคคลที่เกี่ยวข้องกับกองทุนรวมได้ที่บริษัทจัดการโดยตรง หรือที่ website ของบริษัทจัดการที่ <http://www.kasikornasset.com> หรือที่ Website ของสำนักงาน ก.ล.ต. ที่ <http://www.sec.or.th>

ข้อมูลการดำเนินการใช้สิทธิออกเสียงในที่ประชุมผู้ถือหุ้นในนามกองทุนรวมของรอบปีปฏิทินล่าสุด

สามารถตรวจสอบข้อมูลได้จาก Website : www.kasikornasset.com

กองทุนเปิดเค ซีที 50

การรับผลประโยชน์ตอบแทนเนื่องจากการที่กองทุนใช้บริการบุคคลอื่น

บริษัท	กลยุทธ์การลงทุน บทวิเคราะห์ที่ และข้อมูลข่าวสาร	จัด เยี่ยมชม บริษัท	สัมมนา	หุ้นจอง
บริษัทหลักทรัพย์ บัวหลวง จำกัด (มหาชน)	X	X	-	X
บริษัทหลักทรัพย์ ซี ไอ เอ็ม บี (ประเทศไทย) จำกัด	X	X	-	-
บริษัทหลักทรัพย์ ซี แอล เอส เอ (ประเทศไทย) จำกัด	X	X	-	-
บริษัทหลักทรัพย์เครดิตสวิส (ประเทศไทย) จำกัด	X	X	-	-
บริษัทหลักทรัพย์ซีดี คอร์ป (ประเทศไทย)	X	X	-	-
บริษัทหลักทรัพย์ ดีบีเอส วิกเคอร์ส (ประเทศไทย) จำกัด	X	X	-	X
บริษัทหลักทรัพย์ ฟินันเซีย ไซรัส จำกัด (มหาชน)	X	X	-	X
บริษัทหลักทรัพย์ อินโนเวสต์ เอกซ์ จำกัด	X	X	X	-
บริษัทหลักทรัพย์ เจ.พี.มอร์แกน (ประเทศไทย) จำกัด	X	X	-	-
บริษัทหลักทรัพย์ กรุงศรี พัฒนสิน จำกัด (มหาชน)	X	X	-	-
บริษัทหลักทรัพย์ เคจีไอ (ประเทศไทย) จำกัด (มหาชน)	X	X	-	-
บริษัทหลักทรัพย์ เกียรตินาคินภัทร จำกัด (มหาชน)	X	X	X	-
บริษัทหลักทรัพย์ กลีกรไทย จำกัด (มหาชน)	X	X	-	X
บริษัทหลักทรัพย์ กรุงศรี จำกัด (มหาชน)	X	X	-	-
บริษัทหลักทรัพย์ แมคควอรี (ประเทศไทย) จำกัด	X	X	-	-
บริษัทหลักทรัพย์ เมย์แบงก์ (ประเทศไทย) จำกัด (มหาชน)	X	X	-	-
บริษัทหลักทรัพย์ อาร์เอชบี (ประเทศไทย) จำกัด (มหาชน)	X	-	-	-
บริษัทหลักทรัพย์ ธนชาติ จำกัด (มหาชน)	X	X	-	-
บริษัทหลักทรัพย์ ทิสโก้ จำกัด	X	X	-	X
บริษัทหลักทรัพย์ ยูบีเอส (ประเทศไทย) จำกัด	X	X	-	-
บริษัทหลักทรัพย์ ยูโอบี เคย์เฮียน (ประเทศไทย) จำกัด (มหาชน)	X	X	-	-

(รอบระยะเวลาบัญชี 1 กันยายน 2565 - 31 สิงหาคม 2566)



หลักทรัพย์จัดการกองทุนกสิกรไทย

开泰基金管理 KASIKORN ASSET MANAGEMENT

บริษัทหลักทรัพย์จัดการกองทุน กสิกรไทย จำกัด

อาคารธนาคารกสิกรไทย ชั้น 6 และ ชั้น 12

เลขที่ 400/22 ถนนพหลโยธิน แขวงสามเสนใน เขตพญาไท กรุงเทพฯ 10400

โทรศัพท์ 02-6733888 โทรสาร 02-6733988