

# K

**KASIKORNTHAI**

## รายงานรอบระยะเวลา 6 เดือนแรก

กองทุนเปิดเค 20 ซีเล็คท์หุ้นระยะยาวปันผล

สำหรับรอบระยะเวลาบัญชี

ตั้งแต่วันที่ 1 กันยายน 2566 ถึงวันที่ 29 กุมภาพันธ์ 2567

กองทุนเปิดเค 20 ซีเล็คท์หุ้นระยะยาวปันผล (K20SLTF)

รายงานรอบระยะเวลา 6 เดือนแรก กองทุนรวมกลีกรไทย  
ณ 29 กุมภาพันธ์ 2567

หลักทรัพย์จัดการกองทุนกลีกรไทย  
开基基金管理 KASIKORN ASSET MANAGEMENT



บริการทุกระดับประทับใจ

กองทุนเปิดเค 20 ซีเล็คท์หุ้นระยะยาวปันผล  
สำหรับรอบระยะเวลาตั้งแต่วันที่ 1 กันยายน 2566 ถึงวันที่ 29 กุมภาพันธ์ 2567

เรียน ท่านผู้ถือหุ้นลงทุน

KAsset ขอจัดส่ง “รายงานรอบระยะเวลา 6 เดือนแรก กองทุนเปิดเค 20 ซีเล็คท์หุ้นระยะยาวปันผล (K 20 Select LTF : K20SLTF) เพื่อรายงานผลการดำเนินงานย้อนหลังสัดส่วนการลงทุน ตลอดจนงบการเงินของกองทุนดังกล่าวตั้งแต่วันที่ 1 กันยายน 2566 ถึงวันที่ 29 กุมภาพันธ์ 2567

KAsset ขอขอบคุณที่ท่านได้มอบความไว้วางใจเลือกลงทุนกับบริษัท และเราถือเป็นภารกิจอันสำคัญยิ่งที่จะบริหารจัดการกองทุนให้มีผลการดำเนินงานที่ตีบนความเสี่ยงที่ยอมรับได้ภายใต้หลักธรรมาภิบาล พร้อมทั้งพัฒนารูปแบบการลงทุนที่หลากหลาย เพื่อตอบสนองความต้องการในการลงทุนอย่างต่อเนื่อง โดยท่านสามารถสอบถามข้อมูลเกี่ยวกับกองทุนรวมเพิ่มเติมได้ที่ส่วนบริการผู้ลงทุน KAsset Contact Center โทร. 02-6733888 หรือ [www.kasikornasset.com](http://www.kasikornasset.com)

ขอแสดงความนับถือ

KAsset

บริษัทหลักทรัพย์จัดการกองทุน กลีกรไทย จำกัด

รู้ระดับความเสี่ยง เลือกลงทุนอย่างมั่นใจ

ตอบ “CUSTOMER RISK PROFILE” ก่อนลงทุน

ตั้งแต่ 1 ก.ค. 2554 ผู้ลงทุน **ทุกท่าน** จะต้องทำแบบสอบถามเพื่อประเมินความเสี่ยงในการลงทุน (Customer Risk Profile) ตามข้อกำหนดของสำนักงาน ก.ล.ต. เพื่อประโยชน์ในการทำธุรกรรมกองทุนรวมได้อย่างต่อเนื่อง

โดยท่านสามารถตอบแบบสอบถาม Customer Risk Profile ก่อนทำการซื้อกองทุนรวมได้ที่ธนาคารกสิกรไทยทุกสาขา ทั้งนี้ ด้วยข้อกำหนดดังกล่าว ธนาคารจึงขอระงับการทำรายการซื้อ/ขายกองทุนผ่านช่องทางอิเล็กทรอนิกส์ 2 ช่องทาง ได้แก่ K-ATM (บริการธนาคารทางเอทีเอ็มกสิกรไทย) และ K-Contact Center (บริการธนาคารทางโทรศัพท์กสิกรไทย) เป็นการชั่วคราว

สำหรับช่องทางการลงทุนผ่าน K-Cyber Invest (บริการลงทุนในกองทุนรวมทางอินเทอร์เน็ต กสิกรไทย) ทาง [www.kasikornasset.com](http://www.kasikornasset.com) ยังคงเปิดให้บริการปกติ

สอบถามรายละเอียดเพิ่มเติมติดต่อ KAsset Contact Center 02-6733888

กองทุนเปิดเค 20 ซีเล็คท์หุ้นระยะยาวปันผล  
(K 20 Select LTF : K20SLTF)

การลงทุนในกองทุนรวมหุ้นระยะยาวตั้งแต่วันที่ 1 มกราคม 2563 เป็นต้นไป จะไม่ได้รับสิทธิประโยชน์ทางภาษี

การแบ่งชนิดหน่วยลงทุน มีทั้งหมด 2 ชนิด ดังนี้

1. ชนิด LTF : K20SLTF-C(L)

\*กองทุนนี้ไม่เปิดให้ซื้อเพิ่มเติมตั้งแต่วันที่ 1 มกราคม 2563 เป็นต้นไป

2. ชนิดจ่ายเงินปันผล : K20SLTF-A(D)

ประเภทกองทุน

- กองทุนรวมตราสารทุน
- กองทุนรวมหุ้นระยะยาว (LTF)

อายุโครงการ

ไม่กำหนด

วันที่จดทะเบียนกองทุน

28 มิถุนายน 2550

รอบระยะเวลาบัญชี

1 กันยายน – 31 สิงหาคม

### นโยบายการลงทุน

กองทุนจะลงทุนระยะสั้นถึงระยะปานกลางในหุ้นสามัญของบริษัทจดทะเบียนในตลาดหลักทรัพย์ ตราสารทุน หน่วยลงทุนของกองทุนรวมตราสารทุนที่ลงทุนในหุ้นของบริษัทจดทะเบียน กองทุนรวมอิตีเอฟที่อ้างอิงกับผลตอบแทนหรือกลุ่มหุ้นของบริษัทจดทะเบียน กองทุนรวมดัชนีที่อ้างอิงกับผลตอบแทนหรือกลุ่มหุ้นของบริษัทจดทะเบียน หรือ derivatives ที่อ้างอิงกับผลตอบแทนหรือกลุ่มหุ้นของบริษัทจดทะเบียน โดยมีฐานะการลงทุนสุทธิในทรัพย์สินข้างต้นเฉลี่ยในรอบปีบัญชีไม่น้อยกว่าร้อยละ 65 ของมูลค่าทรัพย์สินสุทธิของกองทุน

เว้นแต่ในกรณีที่เกิดเหตุการณ์ดังต่อไปนี้ และบริษัทจัดการได้แจ้งเหตุการณ์ที่เกิดขึ้นดังกล่าวให้สำนักงานคณะกรรมการ ก.ล.ด. ทราบ ทั้งนี้ เพื่อเป็นการพิทักษ์ผลประโยชน์ของผู้ถือหน่วยลงทุนอย่างเต็มที่ โดยคำนึงถึงและรักษาผลประโยชน์สูงสุดของผู้ถือหน่วยลงทุน กองทุนอาจลงทุนในทรัพย์สินข้างต้นโดยเฉลี่ยในรอบปีบัญชีน้อยกว่าร้อยละ 65 ได้

(1) วิกฤตการณ์ทางเศรษฐกิจที่มีนัยสำคัญต่อการลงทุนในตลาดหลักทรัพย์

(2) ภาวะสงคราม

(3) ราคาตลาดของหลักทรัพย์ลดลงอย่างรุนแรงในช่วงที่ใกล้กับวันสิ้นรอบปีบัญชี เป็นเหตุให้บริษัทจัดการไม่สามารถปรับการลงทุนได้ทันก่อนสิ้นปีบัญชี

เงินทุนส่วนที่เหลือจะลงทุนในหลักทรัพย์หรือทรัพย์สินอื่นเป็นหรือเกี่ยวข้องกับตราสารแห่งหนึ่ง ตราสารทางการเงิน เงินฝาก และสัญญาซื้อขายล่วงหน้าเพื่อการเพิ่มประสิทธิภาพการบริหารการลงทุน (Efficient Portfolio Management) รวมทั้งหลักทรัพย์ หรือทรัพย์สินอื่น หรือการหาดอกเบี้ยวิธีอื่นที่ไม่ขัดต่อกฎหมาย ก.ล.ด.

ทั้งนี้ ในขณะที่ขณะหนึ่งกองทุนจะลงทุนในหุ้นจำนวนไม่เกิน 20 บริษัท โดยจะเน้นลงทุนในหลักทรัพย์ที่มีปัจจัยพื้นฐานดี มีความมั่นคง และให้ผลตอบแทนที่เหมาะสมเมื่อเทียบกับระดับความเสี่ยง อนึ่ง กองทุนจะไม่ลงทุนในตราสารที่มีลักษณะของสัญญาซื้อขายล่วงหน้าแฝง (Structured Notes)

## กองทุนเปิดเค 20 ซีเล็คท์หุ้นระยะยาวปันผล

---

### รายละเอียดเพิ่มเติมเกี่ยวกับลักษณะพิเศษ

กองทุนรวมตราสารแห่งทุนที่นำเงินที่ได้จากการจำหน่ายหน่วยลงทุนไปลงทุนในหรือมีไว้ซึ่งหุ้นสามัญของ บริษัทจดทะเบียนในตลาดหลักทรัพย์ ตราสารทุน หน่วยลงทุนของกองทุนรวมตราสารทุนที่ลงทุนในหุ้นของบริษัท จดทะเบียน กองทุนรวมอิตีเอฟที่อ้างอิงกับผลตอบแทนหุ้นหรือกลุ่มหุ้นของบริษัทจดทะเบียน กองทุนรวมดัชนีที่ อ้างอิงกับผลตอบแทนหุ้นหรือกลุ่มหุ้นของบริษัทจดทะเบียน หรือ derivatives ที่อ้างอิงกับผลตอบแทนหุ้นหรือ กลุ่มหุ้นของบริษัทจดทะเบียน โดยมีฐานะการลงทุนสุทธิในทรัพย์สินข้างต้นเฉลี่ยในรอบปีบัญชีไม่น้อยกว่าร้อยละ 65 ของมูลค่าทรัพย์สินสุทธิของกองทุน

### นโยบายการจ่ายเงินปันผล

กองทุนมีนโยบายจ่ายเงินปันผลให้แก่ผู้ถือหน่วยลงทุนไม่เกินปีละ 2 ครั้ง ในกรณีที่กองทุนมีกำไรสะสม และการจ่ายเงินปันผลไม่ทำให้เกิดผลขาดทุนสะสมในงวดบัญชีที่จ่ายเงินปันผลนั้น โดยในการจ่ายเงินปันผลในแต่ละครั้งจะพิจารณาจ่ายเงินปันผลตามหลักเกณฑ์อย่างใดอย่างหนึ่งดังต่อไปนี้

1. จ่ายจากเงินปันผลหรือดอกเบี้ยรับที่ได้รับจากทรัพย์สินของกองทุน
2. จ่ายในอัตราไม่เกินร้อยละ 30 ของกำไรสะสม หรือการเพิ่มขึ้นในสินทรัพย์สุทธิจากการดำเนินงาน

ประจำแต่ละงวดบัญชีแล้วแต่จำนวนใดจะต่ำกว่า

อย่างไรก็ตาม บริษัทจัดการสงวนสิทธิ์ในการที่จะไม่จ่ายเงินปันผล ในกรณีที่เงินปันผลต่อหน่วยที่คำนวณ ได้ต่ำกว่า 0.25 บาท

### ผู้ดูแลผลประโยชน์

ธนาคารทหารไทยธนชาติ จำกัด (มหาชน)

### นายทะเบียน

บมจ. ธนาคารกสิกรไทย

ปก.ปทก. 24/0543

8 มีนาคม 2567

**ความเห็นของผู้ดูแลผลประโยชน์**

เรียน ผู้ถือหุ้นหน่วยลงทุน  
กองทุนเปิดเค 20 ซีเล็คท์หุ้นระยะยาวปันผล

ธนาคารทหารไทยธนชาต จำกัด (มหาชน) ในฐานะผู้ดูแลผลประโยชน์ของ กองทุนเปิดเค 20 ซีเล็คท์หุ้นระยะยาวปันผล ได้ปฏิบัติหน้าที่ดูแลการจัดการของกองทุนดังกล่าว ซึ่งบริหารและจัดการโดย บริษัทหลักทรัพย์จัดการกองทุน กลีกรไทย จำกัด สำหรับรอบระยะเวลา บัญชี ตั้งแต่วันที่ 1 กันยายน พ.ศ. 2566 ถึงวันที่ 29 กุมภาพันธ์ พ.ศ. 2567 นั้น

ธนาคารฯ เห็นว่า บริษัทหลักทรัพย์จัดการกองทุน กลีกรไทย จำกัด ได้ปฏิบัติ หน้าที่ในการบริหารและจัดการ กองทุนเปิดเค 20 ซีเล็คท์หุ้นระยะยาวปันผล โดยถูกต้องตามที่ควร ตามวัตถุประสงค์ที่ได้กำหนดไว้ใน โครงการจัดการที่ได้รับอนุมัติจากสำนักงานคณะกรรมการ กำกับหลักทรัพย์และตลาดหลักทรัพย์ และภายใต้พระราชบัญญัติหลักทรัพย์และตลาดหลักทรัพย์ พ.ศ. 2535



(มณีวรรณ อิงควิธาน)

ผู้ดูแลผลประโยชน์

ธนาคารทหารไทยธนชาต จำกัด (มหาชน)

## กองทุนเปิดเค 20 ซีเคทีหุ้นระยะยาวปันผล

---

**ความเห็นของบริษัทจัดการกองทุนรวมเกี่ยวกับการลงทุนเพื่อเป็นทรัพย์สินของกองทุนรวม สำหรับรอบระยะเวลาบัญชีตั้งแต่วันที่ 1 กันยายน 2566 ถึงวันที่ 29 กุมภาพันธ์ 2567**

ณ สิ้นเดือนกุมภาพันธ์ 2567 กองทุนมีสัดส่วนการลงทุนในตราสารทุนประมาณร้อยละ 91.23 ของมูลค่าทรัพย์สินสุทธิ หมวดอุตสาหกรรมที่กองทุนลงทุนสูงกว่าสัดส่วนของตลาดฯ (Overweight) ได้แก่ พาณิชยกรรม พัฒนาส่งหาริมทรัพย์ เงินทุนและหลักทรัพย์ การท่องเที่ยวและสันทนาการ บริการรับเหมาก่อสร้าง หมวดอุตสาหกรรมที่กองทุนลงทุนใกล้เคียงกับสัดส่วนของตลาดฯ (Neutral) ได้แก่ ขนส่งและโลจิสติกส์ ชิ้นส่วนอิเล็กทรอนิกส์ เทคโนโลยีสารสนเทศ และการสื่อสาร ปิโตรเคมีและเคมีภัณฑ์ หมวดอุตสาหกรรมที่กองทุนลงทุนน้อยกว่าสัดส่วนของตลาดฯ (Underweight) ได้แก่ พลังงานและสาธารณูปโภค ธนาการ การแพทย์

### **การเปลี่ยนแปลงที่เกิดขึ้นในรอบบัญชีปัจจุบันเมื่อเทียบกับรอบบัญชีก่อนหน้า**

ณ สิ้นเดือนกุมภาพันธ์ 2567 กองทุนมีสัดส่วนการลงทุนในตราสารทุนประมาณร้อยละ 91.23 ของมูลค่าทรัพย์สินสุทธิ เพิ่มขึ้นเมื่อเปรียบเทียบกับ ณ สิ้นเดือนสิงหาคม 2566 ซึ่งกองทุนลงทุนในตราสารทุนประมาณร้อยละ 89.75 ของมูลค่าทรัพย์สินสุทธิ โดยหมวดอุตสาหกรรมที่ลงทุนเพิ่มสูงขึ้น ได้แก่ ชิ้นส่วนอิเล็กทรอนิกส์ พัฒนาส่งหาริมทรัพย์ เงินทุนและหลักทรัพย์ พลังงานและสาธารณูปโภค พาณิชยกรรม บริการรับเหมาก่อสร้าง ปิโตรเคมีและเคมีภัณฑ์ และปรับลดการลงทุนในหมวด ธนาการ การแพทย์ การท่องเที่ยวและสันทนาการ เทคโนโลยีสารสนเทศและการสื่อสาร ขนส่งและโลจิสติกส์

### **ผลการดำเนินงานของกองทุนหลัก**

ไม่มี



ผลการดำเนินงานของกองทุนเปิด K 20 ซีเล็คทีฟระยะยาวเป็นผล-A ชนิดจ่ายเงินปันผล  
 Fund Performance of K 20 Select LTF-A(D)

(1) ผลการดำเนินงานตามปีปฏิทินย้อนหลัง/Calendar Year Performance

หน่วย : % ต่อปี (% p.a.)

ปี/Year	2557 (2014)	2558 (2015)	2559 (2016)	2560 (2017)	2561 (2018)	2562 (2019)	2563 <sup>NS</sup> (2020)	2564 (2021)	2565 (2022)	2566 (2023)
ผลตอบแทนกองทุนรวม/Fund Return							0.88	9.20	-3.44	-11.76
ผลตอบแทนดัชนีชี้วัด/Benchmark Return							8.29	17.67	3.53	-12.66
ความผันผวน (Standard deviation) ของผลการดำเนินงาน/Fund Standard Deviation							21.65	13.49	11.89	11.02
ความผันผวน (Standard deviation) ของดัชนีชี้วัด/Benchmark Standard Deviation							19.17	12.05	11.02	11.74

<sup>NS</sup> ผลการดำเนินงานตั้งแต่เริ่มตั้งกองทุนจนถึงวันทำการสุดท้ายของปีปฏิทิน/Performance and Standard deviation are based on data from inception date to the last business day of that calendar year.

(2) ผลการดำเนินงานย้อนหลัง ณ วันที่ 29 กุมภาพันธ์ 2567/Performance as of 29 Feb 2024

	Year to Date	3 เดือน (3 Months)	6 เดือน (6 Months)	1 ปี (% ต่อปี) 1 Year (% p.a.)	3 ปี (% ต่อปี) 3 Years (% p.a.)	5 ปี (% ต่อปี) 5 Years (% p.a.)	10 ปี (% ต่อปี) 10 Years (% p.a.)	นับตั้ง Since Inception Return (% p.a.)
ผลตอบแทนกองทุนรวม/Fund Return	-5.26	-2.70	-11.26	-12.84	-6.11			-3.15
ผลตอบแทนดัชนีชี้วัด/Benchmark Return	-2.54	0.05	-11.35	-12.75	0.05			3.21
ความผันผวน (Standard deviation) ของผลการดำเนินงาน (% ต่อปี)/Fund Standard Deviation (% p.a.)	10.19	9.90	10.50	11.38	11.82			13.73
ความผันผวน (Standard deviation) ของดัชนีชี้วัด (% ต่อปี)/Benchmark Standard Deviation (% p.a.)	10.41	10.13	11.63	12.08	11.34			12.83

คำชี้แจง

ดัชนีผลตอบแทนตามตลาดหลักทรัพย์แห่งประเทศไทย (SET TR)  
 ผลตอบแทนตามดัชนีชี้วัดรายการรวมอาจไม่สอดคล้องกับข้อมูลของกองทุนเนื่องจากในปี พ.ศ.2545 ขณะตลาด NIA  
 ยังขาดมีข้อมูลดัชนีชี้วัดดัชนีผลตอบแทนรวม (Total Return Index) ในช่วงระยะเวลาดังกล่าว

Benchmark  
SET TR

N/A will be represented for benchmark returns and standard deviation in since inception period due to unavailable Total Return Index data  
 for calculation in such period.

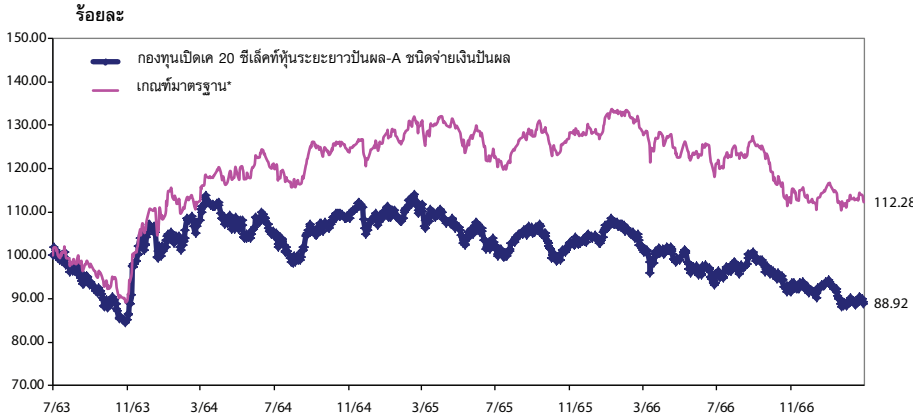
ผลการดำเนินงานในอดีตของกองทุนรวม มิได้เป็นสื่อชี้แจงถึงผลการดำเนินงานในอนาคต/Past performance is not indicative of future results.

เอกสารการวัดผลการดำเนินงานของกองทุนรวมฉบับนี้ ได้จัดทำขึ้นตามมาตรฐานการวัดผลการดำเนินงานของกองทุนรวมของสมาคมบริษัทจัดการลงทุน The fund performance document is prepared in accordance with AIMC standards.

บริการลูกค้าระดับประทับใจ

## กองทุนเปิดเค 20 ซีเล็คท์หุ้นระยะยาวปันผล

ผลการดำเนินงานของกองทุนเปิดเค 20 ซีเล็คท์หุ้นระยะยาวปันผล-A ชนิดจ่ายเงินปันผล  
เทียบกับเกณฑ์มาตรฐาน\*  
สิ้นสุดวันที่ 29 กุมภาพันธ์ 2567



\* ตัวชี้วัด

ดัชนีผลตอบแทนรวมตลาดหลักทรัพย์แห่งประเทศไทย (SET TRI)

ผลตอบแทน/ความผันผวนของตัวชี้วัดสำหรับช่วงเวลาตั้งแต่จัดตั้งกองทุนของกองทุนที่จัดตั้งก่อนปี พ.ศ.2545 จะแสดงค่า N/A เนื่องจากไม่มีข้อมูลตัวชี้วัดที่เป็นดัชนีผลตอบแทนรวม (Total Return Index) ในช่วงระยะเวลาดังกล่าว





ผลการดำเนินงานของกองทุนปีค 20 ซีอีเอฟทุนระยะยาวบีแอล-C ชนิด LTF  
 Fund Performance of K 20 Select LTF-C(L)

(1) ผลการดำเนินงานตามปีปฏิทินย้อนหลัง/Calendar Year Performance

หน่วย : % ต่อปี (% p.a.)

ปี/Year	2557 (2014)	2558 (2015)	2559 (2016)	2560 (2017)	2561 (2018)	2562 (2019)	2563 (2020)	2564 (2021)	2565 (2022)	2566 (2023)
ผลตอบแทนกองทุนรวม/Fund Return	18.14	1.86	18.41	16.99	-14.17	7.22	-9.58	9.31	-3.24	-11.58
ผลตอบแทนดัชนีชี้วัด/Benchmark Return	19.12	-11.23	23.85	17.30	-8.08	4.27	-5.23	17.67	3.53	-12.66
ความผันผวน (Standard deviation) ของผลการดำเนินงาน/Fund Standard Deviation	14.64	14.04	14.97	8.48	13.04	10.38	29.41	13.48	11.89	11.01
ความผันผวน (Standard deviation) ของดัชนีชี้วัด/Benchmark Standard Deviation	13.03	13.73	14.21	6.43	12.05	9.40	29.92	12.05	11.02	11.74

(2) ผลการดำเนินงานย้อนหลัง ณ วันที่ 29 กุมภาพันธ์ 2567/Performance as of 29 Feb 2024

	Year to Date	3 เดือน (3 Months)	6 เดือน (6 Months)	1 ปี (% ต่อปี) 1 Year (% p.a.)	3 ปี (% ต่อปี) 3 Years (% p.a.)	5 ปี (% ต่อปี) 5 Years (% p.a.)	10 ปี (% ต่อปี) 10 Years (% p.a.)	Since Inception Return (% p.a.)
ผลตอบแทนกองทุนรวม/Fund Return	-5.25	-2.69	-11.21	-12.69	-5.94	-3.93	1.84	4.56
ผลตอบแทนดัชนีชี้วัด/Benchmark Return	-2.54	0.05	-11.35	-12.75	0.05	-0.68	3.52	7.19
ความผันผวน (Standard deviation) ของผลการดำเนินงาน (% ต่อปี)/Fund Standard Deviation (% p.a.)	10.18	9.90	10.50	11.38	11.82	16.84	14.97	19.59
ความผันผวน (Standard deviation) ของดัชนีชี้วัด (% ต่อปี)/Benchmark Standard Deviation (% p.a.)	10.41	10.13	11.63	12.08	11.34	16.69	14.42	18.00

คำชี้แจง  
 ข้อมูลผลตอบแทนของผลิตภัณฑ์ที่แสดงเป็นรายสัปดาห์ (SET TR)  
 ผลตอบแทนรายสัปดาห์ของผลิตภัณฑ์ที่แสดงเป็นรายสัปดาห์ตั้งแต่มีนาคม 2545 จนถึงวันที่ 31 มี.ค.2545 ของดัชนี S&P 500  
 ดัชนีของหลักทรัพย์ชี้วัดเป็นดัชนีผลตอบแทนรวม (Total Return Index) ในหน่วยบาทของดัชนี

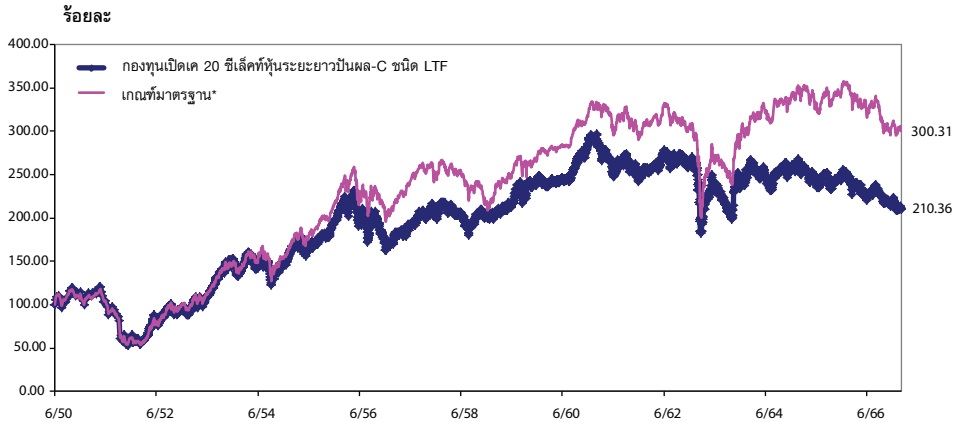
Benchmark  
 SET TR  
 N/A will be represented for benchmark return and standard deviation in since inception period due to unavailable Total Return Index data for calculation in such period.

ผลการดำเนินงานในอดีตของกองทุนรวม ไม่ได้เป็นสิ่งชี้แนะถึงผลการดำเนินงานในอนาคต / Past performance is not indicative of future results.  
 เอกสารการวัดผลการดำเนินงานของกองทุนรวมฉบับนี้จัดทำขึ้นตามมาตรฐานการวัดผลการดำเนินงานของกองทุนรวมของสมาคมบริษัทจัดการลงทุน. The fund performance document is prepared in accordance with AIMC standards.

บริการทุกระดับประทับใจ

## กองทุนเปิดเค 20 ซีเล็คท์หุ้นระยะยาวปันผล

### ผลการดำเนินงานของกองทุนเปิดเค 20 ซีเล็คท์หุ้นระยะยาวปันผล-C ชนิด LTF เทียบกับเกณฑ์มาตรฐาน\* สิ้นสุดวันที่ 29 กุมภาพันธ์ 2567



\* ตัวชี้วัด

ดัชนีผลตอบแทนรวมตลาดหลักทรัพย์แห่งประเทศไทย (SET TRI)

ผลตอบแทน/ความผันผวนของตัวชี้วัดสำหรับช่วงเวลาตั้งแต่จัดตั้งกองทุนของกองทุนที่จัดตั้งก่อนปี พ.ศ.2545 จะแสดงค่า N/A เนื่องจากไม่มีข้อมูลตัวชี้วัดที่เป็นดัชนีผลตอบแทนรวม (Total Return Index) ในช่วงระยะเวลาดังกล่าว

**กองทุนเปิดเค 20 ซีเคิร์ทหุ้นระยะยาวปันผล**  
**งบแสดงฐานะการเงิน**  
**ณ วันที่ 29 กุมภาพันธ์ 2567**

	<b>บาท</b>		
<b>สินทรัพย์</b>			
เงินลงทุนแสดงด้วยมูลค่ายุติธรรม	9,678,163,200.00		
เงินฝากธนาคาร	909,546,000.22		
ลูกหนี้			
จากดอกเบี้ย	752,793.03		
จากเงินปันผล	56,251,871.00		
จากการขายหน่วยลงทุนรอจัดสรร	230,524.55		
<b>รวมสินทรัพย์</b>	<b>10,644,944,388.80</b>		
<b>หนี้สิน</b>			
เจ้าหนี้			
จากการรับซื้อคืนหน่วยลงทุน	19,020,772.22		
ค่าใช้จ่ายค้างจ่าย	17,331,640.66		
หนี้สินอื่น	748,768.56		
<b>รวมหนี้สิน</b>	<b>37,101,181.44</b>		
<b>สินทรัพย์สุทธิ</b>	<b>10,607,843,207.36</b>		
<b>สินทรัพย์สุทธิ</b>			
ทุนที่ได้รับจากผู้ถือหน่วยลงทุน	8,206,055,695.40		
กำไรสะสม			
บัญชีปรับสมดุล	4,682,994,905.03		
กำไรสะสมจากการดำเนินงาน	(2,281,207,393.07)		
<b>สินทรัพย์สุทธิ</b>	<b>10,607,843,207.36</b>		
<b>ประเภท</b>	<b>สินทรัพย์สุทธิ</b>	<b>จำนวนหน่วยลงทุน</b>	<b>สินทรัพย์สุทธิต่อหน่วย</b>
ชนิดจ่ายเงินปันผล	21,088,702.33	1,644,932.8739	12.8204
ชนิด LTF	10,586,754,505.03	818,960,636.6657	12.9270

## กองทุนเปิดเค 20 ซีเคทีหุ้นระยะยาวปันผล

### กองทุนเปิดเค 20 ซีเคทีหุ้นระยะยาวปันผล งบประมาณรายละเอียดเงินลงทุน ณ วันที่ 29 กุมภาพันธ์ 2567

การแสดงผลละเอียดเงินลงทุนใช้การจัดกลุ่มตามประเภทของเงินลงทุนและประเภทอุตสาหกรรม

	จำนวนเงินต้น/ จำนวนหน่วย (,000)	มูลค่ายุติธรรม บาท (,000)	% เงินลงทุน
<b>หลักทรัพย์หุ้นจดทะเบียน</b>			
<b>หุ้นสามัญ และทรัสต์</b>			
<b>ธนาคาร</b>			
บมจ.ธนาคารกรุงไทย	27,411.20	441,320.32	4.56
บมจ.ธนาคารกสิกรไทย	3,506.50	431,299.50	4.46
<b>รวมธนาคาร</b>		872,619.82	9.02
<b>บิโตร์เคมีและเคมีภัณฑ์</b>			
บมจ.พีทีที โกลบอล เคมิคอล	5,100.00	193,800.00	2.00
<b>พาณิชย์</b>			
บมจ. ซีพี ออลล์	18,791.20	1,080,494.00	11.16
บมจ. เซ็นทรัล รีเทล คอร์ปอเรชั่น	24,739.10	859,683.72	8.88
<b>รวมพาณิชย์</b>		1,940,177.72	20.04
<b>เทคโนโลยีสารสนเทศและการสื่อสาร</b>			
บมจ. แอดวานซ์ อินโฟร์ เซอร์วิส	4,113.60	826,833.60	8.54
<b>ชิ้นส่วนอิเล็กทรอนิกส์</b>			
บมจ. เคซีอี อีเล็คโทรนิคส์	9,912.20	374,185.55	3.87
บมจ. ฮานาไมโครอิเล็กทรอนิกส์	5,300.00	196,100.00	2.03
<b>รวมชิ้นส่วนอิเล็กทรอนิกส์</b>		570,285.55	5.90
<b>พลังงานและสาธารณูปโภค</b>			
บมจ. กัลฟ์ เอ็นเนอร์จี ดีเวลลอปเมนท์	15,010.00	645,430.00	6.67
บมจ. โกลบอล เพาเวอร์ ซินเนอร์ยี	4,080.00	208,080.00	2.15
บมจ. ปตท.สำรวจและผลิตปิโตรเลียม	3,208.70	484,513.70	5.01
<b>รวมพลังงานและสาธารณูปโภค</b>		1,338,023.70	13.83
<b>เงินทุนและหลักทรัพย์</b>			
บมจ. เมืองไทย ลิสซิ่ง	6,066.40	277,537.80	2.87
บมจ. บริหารสินทรัพย์ กรุงเทพพาณิชย์	47,031.10	395,061.24	4.08
<b>รวมเงินทุนและหลักทรัพย์</b>		672,599.04	6.95
<b>การแพทย์</b>			
บมจ. บางกอก เซน ฮอสปิทอล	22,782.50	480,710.75	4.97
<b>การท่องเที่ยวและสันทนาการ</b>			
บมจ. ไมเนอร์ อินเตอร์เนชั่นแนล	13,606.60	432,009.55	4.46

**กองทุนเปิดเค 20 ซีแอลทีหุ้นระยะยาวปันผล**  
**งบประกอบรายละเอียดเงินลงทุน (ต่อ)**  
**ณ วันที่ 29 กุมภาพันธ์ 2567**

การแสดงรายละเอียดเงินลงทุนใช้การจัดกลุ่มตามประเภทของเงินลงทุนและประเภทอุตสาหกรรม

	จำนวนเงินต้น/ จำนวนหน่วย (,000)	มูลค่ายุติธรรม บาท (,000)	% เงินลงทุน
<b>พัฒนาอสังหาริมทรัพย์</b>			
บมจ. เซ็นทรัลพัฒนา	14,358.10	929,686.97	9.61
บมจ. เอที (ไทยแลนด์)	30,862.70	324,058.35	3.35
<b>รวมพัฒนาอสังหาริมทรัพย์</b>		<u>1,253,745.32</u>	<u>12.96</u>
<b>ขนส่งและโลจิสติกส์</b>			
บมจ. ท่าอากาศยานไทย	13,105.10	832,173.85	8.60
<b>บริการรับเหมาก่อสร้าง</b>			
บมจ. ช.การช่าง	11,381.30	265,184.29	2.74
<b>รวมหุ้นสามัญ และทรัสต์</b>		<u>9,678,163.19</u>	<u>100.00</u>
<b>รวมหลักทรัพย์ที่ลงทุนจดทะเบียน</b>		<u>9,678,163.19</u>	<u>100.00</u>
<b>รวมเงินลงทุน - 100% (ราคาทุน 10,815,663,142.11 บาท)</b>		<u><u>9,678,163.19</u></u>	<u><u>100.00</u></u>

## กองทุนเปิดเค 20 ซีเล็คท์หุ้นระยะยาวปันผล

### กองทุนเปิดเค 20 ซีเล็คท์หุ้นระยะยาวปันผล งบกำไรขาดทุนเบ็ดเสร็จ

สำหรับรอบระยะเวลาบัญชีตั้งแต่วันที่ 1 กันยายน 2566 ถึงวันที่ 29 กุมภาพันธ์ 2567

	บาท
<b>รายได้</b>	
รายได้เงินปันผล	88,903,069.30
รายได้ดอกเบี้ย	1,462,880.53
รวมรายได้	90,365,949.83
<b>ค่าใช้จ่าย</b>	
ค่าธรรมเนียมการจัดการ	107,621,795.46
ค่าธรรมเนียมผู้ดูแลผลประโยชน์	1,721,948.71
ค่าธรรมเนียมนายทะเบียน	7,379,780.27
ค่าธรรมเนียมวิชาชีพ	56,440.02
ค่านายหน้าจากการซื้อขายหลักทรัพย์	8,860,806.45
ค่าใช้จ่ายในการดำเนินโครงการ	611,408.61
รวมค่าใช้จ่าย	126,252,179.52
รายได้ (ค่าใช้จ่าย) สุทธิ	(35,886,229.69)
<b>รายการกำไร (ขาดทุน) สุทธิจากเงินลงทุน</b>	
กำไร (ขาดทุน) สุทธิที่เกิดขึ้นจากเงินลงทุน	(150,359,498.76)
กำไร (ขาดทุน) สุทธิที่ยังไม่เกิดขึ้นจากเงินลงทุน	(1,210,148,361.61)
รวมกำไร (ขาดทุน) สุทธิจากเงินลงทุนที่เกิดขึ้นและที่ยังไม่เกิดขึ้น	(1,360,507,860.37)
การเพิ่มขึ้น(ลดลง)ในสินทรัพย์สุทธิจากการดำเนินงานก่อนภาษีเงินได้	(1,396,394,090.06)
หัก ภาษีเงินได้	219,432.08
การเพิ่มขึ้น(ลดลง)ในสินทรัพย์สุทธิจากการดำเนินงานหลังหักภาษีเงินได้	(1,396,613,522.14)

รายละเอียดการลงทุน การกู้ยืมเงินและการก่อภาระผูกพัน

● รายละเอียดการลงทุน	CG Scoring ปี 2566 (*)	มูลค่าตามราคาตลาด	% NAV
<b>หลักทรัพย์หรือทรัพย์สินในประเทศ</b>		10,588,461,993.24	99.82
<b>หุ้นสามัญ และทรัสต์</b>			
จดทะเบียนในตลาดหลักทรัพย์ ฯ			
-ธนาคาร			
บมจ.ธนาคารกรุงไทย		431,299,500.00	4.07
บมจ.ธนาคารกรุงไทย		441,320,320.00	4.16
-ปิโตรเคมีและเคมีภัณฑ์			
บมจ. พีทีที โกลบอล เคมิคอล		193,800,000.00	1.83
-พาณิชย์			
บมจ.ซีพี ออลล์		1,080,494,000.00	10.19
บมจ.เซ็นทรัล รีเทล คอร์ปอเรชั่น		859,683,725.00	8.10
-เทคโนโลยีสารสนเทศและการสื่อสาร			
บมจ.แอดวานซ์ อินโฟร์ เซอร์วิส		826,833,600.00	7.79
-ชิ้นส่วนอิเล็กทรอนิกส์			
บมจ.เคซีอี อีเล็คโทรนิคส์		374,185,550.00	3.53
บมจ.ฮานา ไมโครอิเล็กทรอนิกส์		196,100,000.00	1.85
-พลังงานและสาธารณูปโภค			
บมจ.ปตท.สำรวจและผลิตปิโตรเลียม		484,513,700.00	4.57
บมจ. โกลบอล เพาเวอร์ ซินเนอร์ยี		208,080,000.00	1.96
บมจ. กัลฟ์ เอ็นเนอร์จี ดีเวลลอปเม้นท์		645,430,000.00	6.08
-เงินทุนและหลักทรัพย์			
บริษัทบริหารสินทรัพย์ กรุงเทพพาณิชย์ จำกัด (มหาชน)		395,061,240.00	3.72
บมจ. เมืองไทย แคปปิตอล		277,537,800.00	2.62
-การแพทย์			
บมจ. บางกอก เชน ฮอस्पิตอล		480,710,750.00	4.53
-การท่องเที่ยวและันทนาการ			
บมจ.ไมเนอร์ อินเตอร์เนชั่นแนล		432,009,550.00	4.07
-บริการรับเหมาก่อสร้าง			
บมจ.ช.การช่าง		265,184,290.00	2.50
-พัฒนาอสังหาริมทรัพย์			
บมจ. เซ็นทรัลพัฒนา		929,686,975.00	8.76
บมจ.เอพี (ไทยแลนด์)		324,058,350.00	3.05
-ขนส่งและโลจิสติกส์			
บมจ.ท่าอากาศยานไทย		832,173,850.00	7.84
<b>เงินฝาก</b>		910,298,793.24	8.58

# กองทุนเปิดเค 20 ซีเล็คท์หุ้นระยะยาวปันผล

กองทุนเปิดเค 20 ซีเล็คท์หุ้นระยะยาวปันผล  
ข้อมูล ณ วันที่ 29 กุมภาพันธ์ 2567

**รายละเอียดการลงทุน การกู้ยืมและการก่อภาระผูกพัน**






● รายละเอียดการลงทุน	CG Scoring ปี 2566 (*)	มูลค่าตามราคาตลาด	% NAV
สินทรัพย์หรือหนี้สินอื่น		19,381,214.12	0.18
มูลค่าทรัพย์สินสุทธิ		10,607,843,207.36 บาท	
<b>อัตราส่วนหมุนเวียนการลงทุนของกองทุน (PTR) : 25.56%</b>			

(\*) คำอธิบาย Corporate Governance Scoring หรือ "CG Scoring"

CG Scoring คือการวัดผลการกำกับดูแลกิจการที่ดีของบริษัทจดทะเบียนไทยโดยสมาคมส่งเสริมสถาบันกรรมการบริษัทไทย ("IOD") โดยรอบในการพิจารณาและนำหลักการให้คะแนนที่ใช้ในปี 2566 แบ่งออกเป็น 4 หมวดดังต่อไปนี้

- |  |     |
|--|-----|
| 1. สิทธิของผู้ถือหุ้น และการปฏิบัติต่อผู้ถือหุ้นอย่างเท่าเทียมกัน        | 25% |
| 2. การคำนึงถึงบทบาทของผู้มีส่วนได้เสีย และการพัฒนาธุรกิจเพื่อความยั่งยืน | 25% |
| 3. การเปิดเผยข้อมูลและความโปร่งใส  | 15% |
| 4. ความรับผิดชอบของคณะกรรมการ  | 35% |

โดย IOD จะทำการเผยแพร่รายชื่อเฉพาะบริษัทที่ได้คะแนนอยู่ในระดับ "ดี" ขึ้นไป ซึ่งมี 3 กลุ่มคือ "ดี" "ดีมาก" และ "ดีเลิศ" โดยใช้สัญลักษณ์ตามตารางดังกล่าวข้างล่าง

ช่วงคะแนน SCORE	สัญลักษณ์ Range Number of Logo	ความหมาย
มากกว่า 80		ดีเลิศ
70-79		ดีมาก
50-69		ดี
50-59		ดีพอใช้
40-49		ผ่าน
ต่ำกว่า 40	No logo given	N/A



● รายงานสรุปจำนวนเงินลงทุนในตราสารแห่งหนึ่ง เงินฝาก หรือตราสารกึ่งหนึ่งกึ่งทุน

กลุ่มของตราสาร	มูลค่าตามราคาตลาด	%NAV
(ก) ตราสารภาครัฐไทยและตราสารภาครัฐต่างประเทศ	0.00	0.00
(ข) ตราสารที่ธนาคารที่มีกฎหมายเฉพาะจัดตั้งขึ้น ธนาคารพาณิชย์ หรือบริษัทเงินทุน เป็นผู้ออก ผู้ส่งจ่าย ผู้รับรอง ผู้รับอวัล ผู้สลับหลัง หรือผู้ค้ำประกัน	910,298,793.24	8.58
(ค) ตราสารที่มีอันดับความน่าเชื่อถืออยู่ในอันดับที่สามารถลงทุนได้ (investment grade)	0.00	0.00
(ง) ตราสารที่มีอันดับความน่าเชื่อถืออยู่ในอันดับต่ำกว่าอันดับที่สามารถลงทุนได้ (investment grade) หรือตราสารที่ไม่ได้รับการจัดอันดับความน่าเชื่อถือ	0.00	0.00
(จ) ตราสารที่มีคุณสมบัติไม่ครบตามประกาศคณะกรรมการกำกับตลาดทุนที่ ทน.87/2558	0.00	0.00

● รายละเอียดและอันดับความน่าเชื่อถือของตราสารแห่งหนึ่ง เงินฝาก หรือตราสารกึ่งหนึ่งกึ่งทุนที่กองทุนลงทุนหรือมีไว้เป็นรายตัว

ประเภท	ผู้ออก	อันดับ		มูลค่า หน้าตัว	มูลค่าตาม ราคาตลาด
		วันครบกำหนด ของตราสาร	ความน่าเชื่อถือ ของผู้ออก/ค้ำประกัน		
1. เงินฝากธนาคาร	บมจ.ธนาคารกรุงไทย		N/A	AA+(tha)	19,086,630.89
2. เงินฝากธนาคาร	บมจ.ธนาคารทหารไทยชนชาติ		N/A	AA+(tha)	891,212,162.35

สัดส่วนเงินลงทุนชั้นสูงสุดต่อมูลค่าทรัพย์สินสุทธิของกองทุนที่บริษัทจัดการตั้งไว้ในแผนการลงทุนสำหรับกลุ่มตราสาร ตาม (ง) เท่ากับ 0.00%

**คำอธิบายการจัดอันดับความน่าเชื่อถือของสถาบันจัดอันดับความน่าเชื่อถือ  
บริษัท ฟิทช์ เรทติ้งส์ (ประเทศไทย) จำกัด**

อันดับความน่าเชื่อถือระยะยาวสำหรับประเทศไทย

AAA (tha)

'AAA' แสดงถึงระดับความน่าเชื่อถือขั้นสูงสุดของอันดับความน่าเชื่อถือภายในประเทศไทย ซึ่งกำหนดโดยฟิทช์โดยอันดับความน่าเชื่อถือนี้จะมอบให้กับอันดับความน่าเชื่อถือที่มีความเสี่ยง "น้อยที่สุด" เมื่อเปรียบเทียบกับผู้ออกตราสารหรือตราสารอื่นในประเทศไทย และโดยปกติแล้ว จะกำหนดให้แก่ตราสารทางการเงินที่ออกหรือค้ำประกันโดยรัฐบาล

AA (tha)

'AA' แสดงถึงระดับความน่าเชื่อถือขั้นสูงมากเมื่อเปรียบเทียบกับผู้ออกตราสารหรือตราสารอื่นในประเทศไทย โดยระดับความน่าเชื่อถือของตราสารทางการเงินขั้นนี้ต่างจากผู้ออกตราสารหรือตราสารอื่นที่ได้รับการจัดอันดับความน่าเชื่อถือขั้นสูงสุดของประเทศไทยเพียงเล็กน้อย

A (tha)

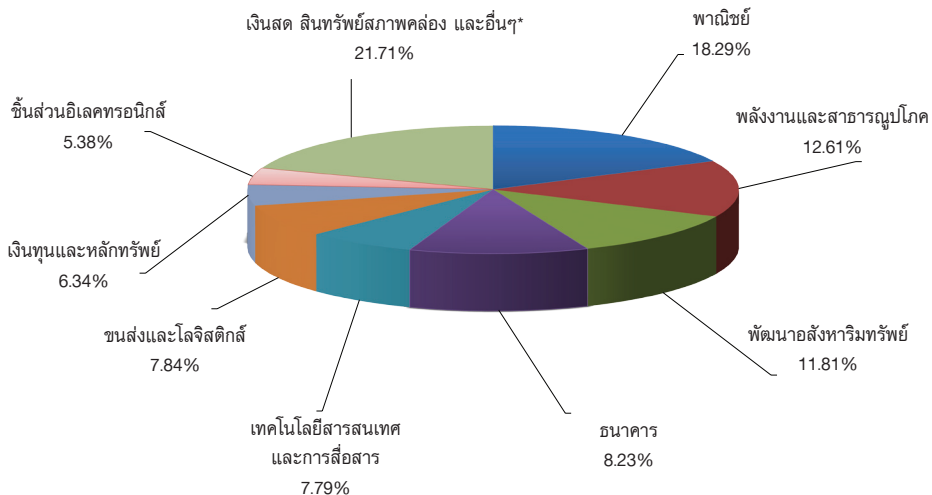
'A' แสดงถึงระดับความน่าเชื่อถือขั้นสูงเมื่อเปรียบเทียบกับผู้ออกตราสารหรือตราสารอื่นในประเทศไทย อย่างไรก็ตาม การเปลี่ยนแปลงของสถานการณ์หรือสภาพทางเศรษฐกิจอาจมีผลกระทบต่อความสามารถในการชำระหนี้โดยตรงตามกำหนดของตราสารทางการเงินเหล่านี้มากกว่าตราสารอื่นที่ได้รับการจัดอันดับความน่าเชื่อถือในประเภทที่สูงกว่า

BBB (tha)

'BBB' แสดงถึงระดับความน่าเชื่อถือขั้นปานกลางเมื่อเปรียบเทียบกับผู้ออกตราสารอื่นในประเทศไทย อย่างไรก็ตาม มีความเป็นไปได้มากกว่าการเปลี่ยนแปลงของสถานการณ์หรือสภาพทางเศรษฐกิจจะส่งผลกระทบต่อความสามารถในการชำระหนี้ได้ตรงตามกำหนดเวลาของตราสารทางการเงินเหล่านี้มากกว่าตราสารอื่นที่ได้รับการจัดอันดับความน่าเชื่อถือในประเภทที่สูงกว่า

เครื่องหมายพิเศษสำหรับประเทศไทย "tha" จะถูกระบุไว้ต่อจากอันดับความน่าเชื่อถือทุกอันดับ เพื่อแยกความแตกต่างออกจากการจัดอันดับความน่าเชื่อถือระดับสากล เครื่องหมาย "+" หรือ "-" อาจจะถูกระบุไว้เพิ่มเติมต่อจากอันดับความน่าเชื่อถือสำหรับประเทศหนึ่งๆ เพื่อแสดงถึงสถานะย่อยโดยเปรียบเทียบกันภายในอันดับความน่าเชื่อถือชั้นหลัก ทั้งนี้ จะไม่มีการระบุสัญลักษณ์ต่อท้ายดังกล่าวสำหรับอันดับความน่าเชื่อถืออันดับ "AAA(tha)" หรืออันดับที่ต่ำกว่า "CCC(tha)" สำหรับอันดับความน่าเชื่อถือในระยะยาว

สัดส่วนการลงทุนในหลักทรัพย์ประเภทต่างๆ 8 อันดับแรก  
 กองทุนเปิดเค 20 ซีเล็คท์หุ้นระยะยาวปันผล  
 ณ วันที่ 29 กุมภาพันธ์ 2567



\* เงินสดและสินทรัพย์สภาพคล่อง + สินทรัพย์อื่น (เช่น ลูกหนี้จากการขายหลักทรัพย์ ค่าใช้จ่ายรอตัดบัญชี) - หนี้สิน (เช่น เจ้าหนี้จากการซื้อหลักทรัพย์ ค่าใช้จ่ายค้างจ่าย)

## กองทุนเปิดเค 20 ซีเล็คท์หุ้นระยะยาวปันผล

ค่านายหน้าซื้อขายหลักทรัพย์  
ตั้งแต่วันที่ 1 กันยายน 2566 ถึงวันที่ 29 กุมภาพันธ์ 2567

อันดับ	ชื่อ	ค่านายหน้า (บาท)	อัตราส่วน ค่านายหน้า
1	บริษัทหลักทรัพย์ กลีกรไทย จำกัด (มหาชน)	1,873,969.78	21.15%
2	บริษัทหลักทรัพย์แมคควอริ (ประเทศไทย) จำกัด	1,302,486.15	14.70%
3	บริษัทหลักทรัพย์ ยูบีเอส (ประเทศไทย) จำกัด	743,965.77	8.40%
4	บริษัทหลักทรัพย์ เกียรตินาคินภัทร จำกัด (มหาชน)	710,862.46	8.02%
5	บริษัทหลักทรัพย์ อินโนเวสต์ เอกซ์ จำกัด	688,590.28	7.77%
6	บริษัทหลักทรัพย์ ซิตีคอร์ป (ประเทศไทย) จำกัด	576,333.19	6.50%
7	บริษัทหลักทรัพย์ ธนชาต จำกัด (มหาชน)	550,961.21	6.22%
8	บริษัทหลักทรัพย์ เจพีมอร์แกน (ประเทศไทย) จำกัด	514,355.02	5.80%
9	บริษัทหลักทรัพย์ ซีจีเอส อินเตอร์เนชั่นแนล (ประเทศไทย) จำกัด	513,940.34	5.80%
10	บริษัทหลักทรัพย์ บัวหลวง จำกัด (มหาชน)	420,369.57	4.74%
11	อื่นๆ	964,972.68	10.89%
<b>รวม</b>		<b>8,860,806.45</b>	<b>100.00%</b>

**แบบแสดงค่าใช้จ่ายที่เรียกเก็บจากกองทุนรวม  
ของรอบระยะเวลาตั้งแต่วันที่ 1 กันยายน 2566 ถึงวันที่ 29 กุมภาพันธ์ 2567**

ค่าใช้จ่ายที่เรียกเก็บจากกองทุน* (Fund's Direct Expense)	จำนวนเงิน (ล้านบาท)	ร้อยละของมูลค่า ทรัพย์สินสุทธิ
ค่าธรรมเนียมการจัดการ(Management Fee)	107,621.80	0.93
ค่าธรรมเนียมผู้ดูแลผลประโยชน์(Trustee Fee)	1,721.95	0.01
ค่าธรรมเนียมทะเบียน(Registrar Fee)	7,379.78	0.06
ค่าโฆษณา ประชาสัมพันธ์ และส่งเสริมการขายในช่วงเสนอขายหน่วยลงทุนครั้งแรก	ไม่มี	ไม่มี
ค่าโฆษณา ประชาสัมพันธ์ และส่งเสริมการขายหลังเสนอขายหน่วยลงทุนครั้งแรก	ไม่มี	ไม่มี
ค่าใช้จ่ายอื่นๆ(Other Expenses**)	887.28	0.01
<b>รวมค่าใช้จ่ายทั้งหมด(Total Fund's Direct Expenses)</b>	<b>117,610.80</b>	<b>1.01</b>

\* ค่าธรรมเนียมและค่าใช้จ่ายที่หักจากกองทุนรวมได้รวมภาษีมูลค่าเพิ่มแล้ว

\*\*ค่าใช้จ่ายอื่นที่ < ร้อยละ 0.01 ของมูลค่าทรัพย์สินสุทธิ

\*\*\*ไม่รวมค่าโฆษณาซื้อขายหลักทรัพย์และค่าธรรมเนียมต่างๆ ที่เกิดขึ้นจากการซื้อขายหลักทรัพย์

## กองทุนเปิดเค 20 ซีเคิร์ทหุ้นระยะยาวปันผล

---

ข้อมูลการลงทุนที่ไม่เป็นไปตามนโยบายการลงทุนในรอบระยะเวลาที่กำหนด

-ไม่มี-

### ประวัติการจ่ายเงินปันผล K20LTF-A(D)

ครั้งที่	1	2	รวม
บาท/หน่วย	0.36	0.18	0.54
วัน XD	1/3/64	28/2/65	
วันจ่ายเงินปันผล	15/3/64	14/3/65	

### ประวัติการจ่ายเงินปันผล K20LTF-C(L)

ครั้งที่	1	2	3	4	5	6	7
บาท/หน่วย	0.19	0.12	1.00	0.08	0.30	0.53	0.13
วัน XD	29/2/51	2/3/53	31/3/53	28/2/54	31/8/54	28/2/55	31/8/55
วันจ่ายเงินปันผล	27/3/51	29/3/53	24/9/53	14/3/54	14/9/54	14/3/55	14/9/55

ครั้งที่	8	9	10	11	12	13	14
บาท/หน่วย	0.90	0.11	0.53	0.30	0.27	0.77	0.45
วัน XD	28/2/56	28/2/57	1/9/57	2/3/58	29/2/59	31/8/59	31/8/60
วันจ่ายเงินปันผล	14/3/56	14/3/57	12/9/57	13/3/58	14/3/59	14/9/59	14/9/60

ครั้งที่	15	16	17	18	19	20	รวม
บาท/หน่วย	0.79	0.11	0.30	0.13	0.17	0.19	7.37
วัน XD	28/2/61	28/2/62	2/9/62	1/3/64	31/8/64	28/2/65	
วันจ่ายเงินปันผล	14/3/61	14/3/62	13/9/62	15/3/64	14/9/64	14/3/65	

---

**รายชื่อบุคคลที่เกี่ยวข้องที่มีการทำธุรกรรมกับ  
กองทุนเปิดเค 20 ซีเล็คท์หุ้นระยะยาวปันผล  
สำหรับระยะเวลาตั้งแต่วันที่ 1 กันยายน 2566 ถึงวันที่ 29 กุมภาพันธ์ 2567**

1. บมจ.ธนาคารกสิกรไทย
2. บริษัทหลักทรัพย์ กสิกรไทย จำกัด (มหาชน)

ผู้ลงทุนสามารถตรวจสอบรายละเอียดการทำธุรกรรมกับบุคคลที่เกี่ยวข้องกับกองทุนรวมได้ที่บริษัทจัดการโดยตรง หรือที่ website ของบริษัทจัดการที่ <http://www.kasikornasset.com> หรือที่ Website ของสำนักงาน ก.ล.ต. ที่ <http://www.sec.or.th>

**ข้อมูลการดำเนินการใช้สิทธิออกเสียงในที่ประชุมผู้ถือหุ้นในนามกองทุนรวมของรอบปีปฏิทินล่าสุด**

สามารถตรวจสอบข้อมูลได้จาก Website : [www.kasikornasset.com](http://www.kasikornasset.com)

## กองทุนเปิดเค 20 ซีเล็คท์หุ้นระยะยาวปันผล

### การรับผลประโยชน์ตอบแทนเนื่องจากการที่กองทุนใช้บริการบุคคลอื่น

บริษัท	กลยุทธ์การลงทุน บทวิเคราะห์ และข้อมูลข่าวสาร	จัด เยี่ยมชม บริษัท	สัมมนา	หุ้นจอง
บริษัทหลักทรัพย์ บัวหลวง จำกัด (มหาชน)	X	X	-	X
บริษัทหลักทรัพย์ ซี ไอ เอ็ม บี (ประเทศไทย) จำกัด	X	X	-	-
บริษัทหลักทรัพย์ ซี แอล เอส เอ (ประเทศไทย) จำกัด	X	X	-	-
บริษัทหลักทรัพย์ เครดิตสวิส (ประเทศไทย) จำกัด	X	-	-	-
บริษัทหลักทรัพย์ ซิตี คอร์ป (ประเทศไทย)	X	X	-	-
บริษัทหลักทรัพย์ ดีบีเอส วิคเคอร์ส (ประเทศไทย) จำกัด	X	X	-	-
บริษัทหลักทรัพย์ ฟินันเซีย ไซรัส จำกัด (มหาชน)	X	X	-	-
บริษัทหลักทรัพย์ อินโนเวสต์ เอกซ์ จำกัด	X	X	-	-
บริษัทหลักทรัพย์ เจ.พี.มอร์แกน (ประเทศไทย) จำกัด	X	X	-	-
บริษัทหลักทรัพย์ กรุงศรี พัฒนสิน จำกัด (มหาชน)	X	X	-	-
บริษัทหลักทรัพย์ เคจีไอ (ประเทศไทย) จำกัด (มหาชน)	X	X	-	-
บริษัทหลักทรัพย์ เกียรตินาคินภัทร จำกัด (มหาชน)	X	X	X	-
บริษัทหลักทรัพย์ กลิกรไทย จำกัด (มหาชน)	X	X	-	X
บริษัทหลักทรัพย์ กรุงศรี จำกัด (มหาชน)	X	X	-	-
บริษัทหลักทรัพย์ แมคควอรี (ประเทศไทย) จำกัด	X	X	-	-
บริษัทหลักทรัพย์ เมย์แบงก์ (ประเทศไทย) จำกัด (มหาชน)	X	X	-	-
บริษัทหลักทรัพย์ อาร์เอชบี (ประเทศไทย) จำกัด (มหาชน)	X	-	-	-
บริษัทหลักทรัพย์ ธนชาติ จำกัด (มหาชน)	X	X	-	-
บริษัทหลักทรัพย์ ทีเอสโก้ จำกัด	X	X	-	-
บริษัทหลักทรัพย์ ยูบีเอส (ประเทศไทย) จำกัด	X	X	-	-
บริษัทหลักทรัพย์ ยูโอบี เคย์เฮียน (ประเทศไทย) จำกัด (มหาชน)	X	X	-	-

(รอบระยะเวลาบัญชี 1 มีนาคม 2566 - 29 กุมภาพันธ์ 2567)





หลักทรัพย์จัดการกองทุนกสิกรไทย

开泰基金管理 KASIKORN ASSET MANAGEMENT

บริษัทหลักทรัพย์จัดการกองทุน กสิกรไทย จำกัด

อาคารธนาคารกสิกรไทย ชั้น 6 และ ชั้น 12

เลขที่ 400/22 ถนนพหลโยธิน แขวงสามเสนใน เขตพญาไท กรุงเทพฯ 10400

โทรศัพท์ 02-6733888 โทรสาร 02-6733988