

K

KASIKORNTHAI

รายงานรอบระยะเวลา 6 เดือนแรก

กองทุนเปิดเค ซีท 50 หุ้นระยะยาว

สำหรับรอบระยะเวลาบัญชี

ตั้งแต่วันที่ 1 ตุลาคม 2565 ถึงวันที่ 31 มีนาคม 2566

รายงานรอบระยะเวลา 6 เดือนแรก กองทุนรวมกสิกรไทย
ณ 31 มีนาคม 2566

กองทุนเปิดเค ซีท 50 หุ้นระยะยาว (KS50LTF)

หลักทรัพย์จัดการกองทุนกสิกรไทย
开基基金管理 KASIKORN ASSET MANAGEMENT



บริการทุกระดับประทับใจ

กองทุนเปิดเค ซีท 50 หุ้นระยะยาว
สำหรับรอบระยะเวลาตั้งแต่วันที่ 1 ตุลาคม 2565 ถึงวันที่ 31 มีนาคม 2566

เรียน ท่านผู้ถือหน่วยลงทุน

KAsset ขอจัดส่ง “รายงานรอบระยะเวลา 6 เดือนแรก กองทุนเปิดเค ซีท 50 หุ้นระยะยาว (K SET50 LTF : KS50LTF) เพื่อรายงานผลการดำเนินงานย้อนหลังสัดส่วนการลงทุน ตลอดจนงบการเงินของกองทุนดังกล่าวตั้งแต่วันที่ 1 ตุลาคม 2565 ถึงวันที่ 31 มีนาคม 2566

KAsset ขอขอบคุณที่ท่านได้มอบความไว้วางใจเลือกลงทุนกับบริษัท และเราถือเป็นภารกิจอันสำคัญยิ่งที่จะบริหารจัดการกองทุนให้มีผลการดำเนินงานที่ตีบปนความเสี่ยงที่ยอมรับได้ภายใต้หลักธรรมาภิบาล พร้อมทั้งพัฒนารูปแบบการลงทุนที่หลากหลาย เพื่อตอบสนองความต้องการในการลงทุนอย่างต่อเนื่อง โดยท่านสามารถสอบถามข้อมูลเกี่ยวกับกองทุนรวมเพิ่มเติมได้ที่ส่วนบริการผู้ลงทุน KAsset Contact Center โทร. 02-6733888 หรือ www.kasikornasset.com

ขอแสดงความนับถือ

KAsset

บริษัทหลักทรัพย์จัดการกองทุน กสิกรไทย จำกัด

รู้ระดับความเสี่ยง เลือกลงทุนอย่างมั่นใจ

ตอบ “CUSTOMER RISK PROFILE” ก่อนลงทุน

ตั้งแต่ 1 ก.ค. 2554 ผู้ลงทุน **ทุกท่าน** จะต้องทำแบบสอบถามเพื่อประเมินความเสี่ยงในการลงทุน (Customer Risk Profile) ตามข้อกำหนดของสำนักงาน ก.ล.ต. เพื่อประโยชน์ในการทำธุรกรรมกองทุนรวมได้อย่างต่อเนื่อง

โดยท่านสามารถตอบแบบสอบถาม Customer Risk Profile ก่อนทำการซื้อกองทุนรวมได้ที่ธนาคารกสิกรไทยทุกสาขา ทั้งนี้ ด้วยข้อกำหนดดังกล่าว ธนาคารจึงขอระงับการทำรายการซื้อ/ขายกองทุนผ่านช่องทางอิเล็กทรอนิกส์ 2 ช่องทาง ได้แก่ K-ATM (บริการธนาคารทางเอทีเอ็มกสิกรไทย) และ K-Contact Center (บริการธนาคารทางโทรศัพท์กสิกรไทย) เป็นการชั่วคราว

สำหรับช่องทางการลงทุนผ่าน K-Cyber Invest (บริการลงทุนในกองทุนรวมทางอินเทอร์เน็ต กสิกรไทย) ทาง www.kasikornasset.com ยังคงเปิดให้บริการปกติ

สอบถามรายละเอียดเพิ่มเติมติดต่อ KAsset Contact Center 02-6733888

กองทุนเปิดเค ซีที 50 หุ้นระยะยาว

(K SET50 LTF : KS50LTF)

การลงทุนในกองทุนรวมหุ้นระยะยาวตั้งแต่วันที่ 1 มกราคม 2563 เป็นต้นไป จะไม่ได้รับสิทธิประโยชน์ทางภาษี

การแบ่งชนิดหน่วยลงทุน มีทั้งหมด 2 ชนิด ดังนี้

1. ชนิด LTF : KS50LTF-C(L)

*กองทุนนี้ไม่เปิดให้ซื้อเพิ่มตั้งแต่วันที่ 1 มกราคม 2563 เป็นต้นไป

2. ชนิดสะสมมูลค่า : KS50LTF-A(A)

ประเภทกองทุน

- กองทุนรวมตราสารทุน
- กองทุนรวมดัชนี (Index Fund)
- กองทุนรวมหุ้นระยะยาว (LTF)

อายุโครงการ

ไม่กำหนด

วันที่จดทะเบียนกองทุน

23 พฤศจิกายน 2559

รอบระยะเวลาบัญชี

1 ตุลาคม ถึง 30 กันยายน

นโยบายการลงทุน

กองทุนนี้จะลงทุนส่วนใหญ่ในหุ้นสามัญจดทะเบียนในตลาดหลักทรัพย์ซึ่งเป็นส่วนประกอบของดัชนี SET50 ตราสารทุน หน่วยลงทุนของกองทุนรวมตราสารทุนที่ลงทุนในหุ้นซึ่งเป็นส่วนประกอบของดัชนี SET50 กองทุนรวมอสังหาริมทรัพย์ที่อ้างอิงกับผลตอบแทนหุ้นหรือกลุ่มหุ้นซึ่งเป็นส่วนประกอบของดัชนี SET50 กองทุนรวมดัชนีที่อ้างอิงกับผลตอบแทนหุ้นหรือกลุ่มหุ้นซึ่งเป็นส่วนประกอบของดัชนี SET50 หรือ derivatives ที่อ้างอิงกับผลตอบแทนหุ้นหรือกลุ่มหุ้นซึ่งเป็นส่วนประกอบของดัชนี SET50 โดยมีฐานะการลงทุนสุทธิในทรัพย์สินข้างต้นโดยเฉลี่ยในรอบปีบัญชีไม่น้อยกว่าร้อยละ 80 ของมูลค่าทรัพย์สินสุทธิของกองทุน เพื่อสร้างอัตราผลตอบแทนก่อนหักค่าธรรมเนียมและค่าใช้จ่ายให้ใกล้เคียงกับอัตราผลตอบแทนของดัชนีผลตอบแทนรวม SET50 (Index Tracking) โดยใช้กลยุทธ์การบริหารกองทุนเชิงรับ (Passive Management Strategy) ซึ่งในปัจจุบันบริษัทจัดการใช้ระบบภายในที่พัฒนาขึ้นมาเพื่อใช้ในการสร้างพอร์ตการลงทุนให้ได้อัตราผลตอบแทนใกล้เคียงอัตราผลตอบแทนของดัชนีผลตอบแทนรวม SET50 เมื่อกองทุนมีเงินเข้า/ออกจากกองทุนในแต่ละวัน ระบบจะดึงข้อมูลของดัชนี SET50 ณ ปัจจุบัน เพื่อคำนวณปริมาณการซื้อ/ขายหลักทรัพย์แต่ละตัวจากข้อมูลมูลค่าหลักทรัพย์ตามราคาตลาด (Market Capitalization) ของหุ้นสามัญที่เป็นส่วนประกอบของดัชนี SET50 ทั้งนี้ บริษัทจัดการขอสงวนสิทธิ์ในการพัฒนา ปรับปรุง หรือเปลี่ยนแปลงระบบที่จะนำมาใช้ในอนาคตโดยขึ้นอยู่กับดุลพินิจของผู้จัดการกองทุน อย่างไรก็ตาม ในขณะที่ขณะหนึ่งกองทุนอาจไม่ได้ลงทุนในหุ้นซึ่งประกอบเป็นดัชนี SET50 ครบทั้ง 50 หุ้น

ในกรณีที่ดัชนี SET50 ถูกยกเลิกหรือกรณีที่ไม่มีราคาคำนวณดัชนีผลตอบแทนรวม SET50 บริษัทจัดการจะเปลี่ยนดัชนีที่กองทุนใช้อ้างอิงในการสร้างผลตอบแทนเป็นดัชนีราคาหุ้นอื่นๆที่ใช้วัดผลตอบแทนของการลงทุนในตลาดหลักทรัพย์แห่งประเทศไทย และขอความเห็นชอบจากสำนักงานคณะกรรมการ ก.ล.ต. เพื่อแก้ไขเพิ่มเติมโครงการให้สอดคล้องกับดัชนีที่ใช้อ้างอิงโดยถือว่าได้รับมติจากผูถือหน่วยลงทุนแล้ว ทั้งนี้ หากเกิดกรณีใดๆที่ทำให้บริษัทจัดการไม่สามารถดำเนินการคัดเลือกดัชนีที่กองทุนจะใช้อ้างอิงในการสร้างผลตอบแทนเป็นดัชนีราคาหุ้นอื่นๆได้ บริษัทจัดการขอสงวนสิทธิ์ที่จะดำเนินการเลิกโครงการจัดการกองทุนรวม

สำหรับการลงทุนส่วนที่เลือก กองทุนอาจลงทุนในตราสารแห่งทุนนอกเหนือจากที่ระบุข้างต้น ตราสารกึ่งหนี้กึ่งทุน ตราสารแห่งหนี้ เงินฝาก และ/หรือหลักทรัพย์และทรัพย์สินอื่นหรือการหาผลตอบแทนโดยวิธีอื่นที่ไม่ขัดต่อกฎหมาย ก.ล.ต. รวมทั้งอาจลงทุนในสัญญาซื้อขายล่วงหน้าเพื่อการเพิ่มประสิทธิภาพการบริหารการลงทุน (Efficient Portfolio Management) โดยมีวัตถุประสงค์เพื่อให้พอร์ตการลงทุนสามารถสร้างอัตราผลตอบแทนให้ใกล้เคียงดัชนีผลตอบแทนรวม SET50 หรือลดความเสี่ยง หรือลดค่าใช้จ่ายของกองทุน หรือเพิ่มผลตอบแทนจากการลงทุน ยกตัวอย่างเช่น ในกรณีที่เงินลงทุนมีจำนวนน้อย เมื่อจัดสรรสัดส่วนการลงทุนในแต่ละหลักทรัพย์แล้ว อาจทำให้มูลค่าการลงทุนในบางหลักทรัพย์น้อยมาก จนส่งผลให้กองทุนไม่สามารถสร้างอัตราผลตอบแทนให้ใกล้เคียงกับดัชนีผลตอบแทนรวม SET50 หรืออาจมีค่าใช้จ่ายสูง ดังนั้น กองทุนอาจพิจารณาการลงทุนในสัญญาซื้อขายล่วงหน้า เช่น SET50 Index Futures เพื่อสร้างอัตราผลตอบแทนให้ใกล้เคียงกับดัชนี SET50 โดยใช้เงินลงทุนที่น้อยกว่าการลงทุนโดยตรงในหลักทรัพย์

กองทุนเปิดเค ซีท 50 หุ้นระยะยาว

กองทุนจะไม่ลงทุนในหรือมีไว้ซึ่งตราสารที่มีสัญญาซื้อขายล่วงหน้าแฝง (Structured Notes) รวมถึงหลักทรัพย์ที่ไม่มีการซื้อขายในตลาด (Unlisted) ตราสารหนี้ที่ไม่ได้รับการจัดอันดับความน่าเชื่อถือ (Unrated) และตราสารหนี้ที่มีอันดับความน่าเชื่อถือต่ำกว่าที่สามารถลงทุนได้ (Non – Investment grade) ทั้งนี้ กองทุนอาจมีไว้ซึ่งหลักทรัพย์ที่ไม่มีการซื้อขายในตลาด(Unlisted) และ/หรือตราสารหนี้ที่มีอันดับความน่าเชื่อถือต่ำกว่าที่สามารถลงทุนได้ เฉพาะกรณีที่หลักทรัพย์นั้นมีการซื้อขายในตลาด และ/หรือตราสารหนี้นั้นได้รับการจัดอันดับความน่าเชื่อถือที่สามารถลงทุนได้ (Investment grade) ขณะที่กองทุนลงทุนเท่านั้น

นโยบายการจ่ายเงินปันผล

ไม่มีนโยบายจ่ายเงินปันผล

ผู้ดูแลผลประโยชน์

ธนาคารทหารไทยธนชาติ จำกัด (มหาชน)

นายทะเบียน

บมจ. ธนาคารกสิกรไทย

ปก.ปกทก. 23/0780

5 เมษายน 2566

ความเห็นของผู้ดูแลผลประโยชน์

เรียน ผู้ถือหุ้นหน่วยลงทุน
กองทุนเปิดเค ซีที 50 หุ้นระยะยาว

ธนาคารทหารไทยธนชาต จำกัด (มหาชน) ในฐานะผู้ดูแลผลประโยชน์ของกองทุนเปิดเค ซีที 50 หุ้นระยะยาว ได้ปฏิบัติหน้าที่ดูแลการจัดการของกองทุนดังกล่าวซึ่งบริหารและจัดการโดย บริษัทหลักทรัพย์จัดการกองทุน กสิกรไทย จำกัด สำหรับรอบระยะเวลาบัญชีตั้งแต่วันที่ 1 ตุลาคม 2565 ถึงวันที่ 31 มีนาคม พ.ศ. 2566 นั้น

ธนาคารฯ เห็นว่า บริษัทหลักทรัพย์จัดการกองทุน กสิกรไทย จำกัด ได้ปฏิบัติหน้าที่ในการบริหารและจัดการ กองทุนเปิดเค ซีที 50 หุ้นระยะยาว โดยถูกต้องตามที่ควร ตามวัตถุประสงค์ที่ได้กำหนดไว้ในโครงการจัดการที่ได้รับอนุมัติจากสำนักงานคณะกรรมการกำกับหลักทรัพย์และตลาดหลักทรัพย์ และภายใต้พระราชบัญญัติหลักทรัพย์และตลาดหลักทรัพย์ พ.ศ. 2535



(มณีวรรณ อิงศิริธาน)

ผู้ดูแลผลประโยชน์

ธนาคารทหารไทยธนชาต จำกัด (มหาชน)

กองทุนเปิดเค ซีท 50 หุ้นระยะยาว

ความเห็นของบริษัทจัดการกองทุนรวมเกี่ยวกับการลงทุนเพื่อเป็นทรัพย์สินของกองทุนรวม สำหรับรอบระยะเวลาบัญชีตั้งแต่วันที่ 1 ตุลาคม 2565 ถึงวันที่ 31 มีนาคม 2566

กองทุนมีนโยบายในการสร้างผลตอบแทนให้เทียบเคียงกับผลตอบแทนของดัชนี SET50 โดยใช้กลยุทธ์การบริหารกองทุนเชิงรับ โดยจะลงทุนส่วนใหญ่ในหุ้นสามัญจดทะเบียนในตลาดหลักทรัพย์ซึ่งเป็นส่วนหนึ่งของดัชนี SET50 โดย ณ สิ้นเดือนมีนาคม 2566 มีสัดส่วนการลงทุนในตราสารทุนประมาณร้อยละ 98.59 ของมูลค่าทรัพย์สินสุทธิ หมวดอุตสาหกรรมที่กองทุนลงทุนสูงสุด 5 อันดับแรก ได้แก่ พลังงานและสาธารณูปโภค ชิ้นส่วนอิเล็กทรอนิกส์ ธนาคารขนส่งและโลจิสติกส์ เทคโนโลยีสารสนเทศและการสื่อสาร

การเปลี่ยนแปลงที่เกิดขึ้นในรอบบัญชีปัจจุบันเมื่อเทียบกับรอบบัญชีก่อนหน้า

กองทุนปรับการลงทุนในหุ้นและสัดส่วนการลงทุนตามหุ้นที่ถูกนำมาคำนวณดัชนี SET50 ซึ่งมีการปรับปรุงทุก 6 เดือน โดยในระหว่างรอบบัญชี 1 ตุลาคม 2565 – 31 มีนาคม 2566 มีการเปลี่ยนแปลงหุ้นที่ใช้ในการคำนวณดัชนี SET50 ดังนี้

สำหรับช่วง 1 กรกฎาคม 2565 – 31 ธันวาคม 2565 หุ้นเข้าคำนวณดัชนีคือ BLA JMT และ JMART หุ่นออกจากการคำนวณดัชนีคือ COM7 RATCH และ STGT

สำหรับช่วง 1 มกราคม 2565 - 30 มิถุนายน 2566 หุ้นเข้าคำนวณดัชนีคือ คือ CENTEL COM7 DELTA และ RATCH หุ่นออกจากการคำนวณดัชนีคือ BLA IRPC KCE และ SAWAD โดยมีการปรับปรุงระหว่างรอบคัดเลือกในวันที่ 2 มีนาคม 2566 โดยหุ้นเข้าคำนวณดัชนีคือ SAWAD และ TRUE หุ่นออกจากการคำนวณดัชนีคือ DTAC และ TRUEE

ผลการดำเนินงานของกองทุนหลัก

ไม่มี



ผลการดำเนินงานของกองทุนเปิดเค ซีที 50 หุ้นระยะยาว-A ชนิดสะสมมูลค่า
Fund Performance of K SET50 LTF-A(A)

(1) ผลการดำเนินงานตามปีปฏิทินย้อนหลัง/Calendar Year Performance

หน่วย : % ต่อปี (% p.a.)

| ปี/Year | 2556 (2013) | 2557 (2014) | 2558 (2015) | 2559 (2016) | 2560 (2017) | 2561 (2018) | 2562 (2019) | 2563 ^{NS} (2020) | 2564 (2021) | 2565 (2022) |
|---|----------------|----------------|----------------|----------------|----------------|----------------|----------------|------------------------------|----------------|----------------|
| ผลตอบแทนของกองทุน/Fund Return | | | | | | | | 2.83 | 11.21 | 4.93 |
| ผลตอบแทนดัชนีชี้วัด/Benchmark Return | | | | | | | | 2.71 | 11.76 | 4.20 |
| ความผันผวน (Standard deviation) ของผลการดำเนินงาน/Fund Standard Deviation | | | | | | | | 22.98 | 13.78 | 10.81 |
| ความผันผวน (Standard deviation) ของดัชนีชี้วัด/Benchmark Standard Deviation | | | | | | | | 23.02 | 13.88 | 10.94 |

^{NS} ผลการดำเนินงานตั้งแต่วันจัดตั้งกองทุนจนถึงวันที่ทำการสุ่มหาชงประจำปีปฏิทิน/Performance and Standard deviation are based on data from inception date to the last business day of that calendar year.

(2) ผลการดำเนินงานย้อนหลัง ณ วันที่ 31 มีนาคม 2566/Performance as of 31 Mar 2023

| | Year to Date | 3 เดือน (3 Months) | 6 เดือน (6 Months) | 1 ปี (% ต่อปี) 1 Year (% p.a.) | 3 ปี (% ต่อปี) 3 Years (% p.a.) | 5 ปี (% ต่อปี) 5 Years (% p.a.) | 10 ปี (% ต่อปี) 10 Years (% p.a.) | Since Inception Return (% p.a.) |
|--|-----------------|-----------------------|-----------------------|---|--|--|--|--|
| ผลตอบแทนของกองทุน/Fund Return | | -2.53 | -2.53 | 2.72 | -1.41 | | | 5.87 |
| ผลตอบแทนดัชนีชี้วัด/Benchmark Return | | -2.26 | -2.26 | 3.06 | -1.95 | | | 5.85 |
| ความผันผวน (Standard deviation) ของผลการดำเนินงาน (% ต่อปี)/Fund Standard Deviation (% p.a.) | | 12.61 | 12.61 | 11.12 | 10.99 | | | 14.83 |
| ความผันผวน (Standard deviation) ของดัชนีชี้วัด (% ต่อปี)/Benchmark Standard Deviation (% p.a.) | | 12.78 | 12.78 | 11.26 | 11.14 | | | 14.92 |

Tracking Difference (TD) ย้อนหลัง 1 ปี ของกองทุน เทียบกับ/1-Year Tracking Difference (TD)

0.55 % ต่อปี (% p.a.)¹

Tracking Error (TE) ย้อนหลัง 1 ปี ของกองทุน เทียบกับ/1-Year Tracking Error (TE)

0.86 % ต่อปี (% p.a.)²

ดัชนีชี้วัด
ดัชนีผลตอบแทน SET50 (SET50 TRI)

Benchmark
SET50 TRI

หมายเหตุ

Note:

สำหรับกองทุนที่มีกลยุทธ์ในการบริหารจัดการเชิงรับ (Passive Management Strategy) บริษัทจัดการจะเปิดเผยข้อมูล

For the passive management funds, Tracking Difference and Tracking Error will be shown.

Tracking Difference (TD) เทียบกับ

1 Tracking Difference (TD) is the discrepancy between Fund return and Benchmark return

1 Tracking Difference (TD) คือ ค่าความผันผวนระหว่างผลตอบแทนของกองทุนรวมและผลตอบแทนของดัชนีชี้วัดของกองทุน

2 Tracking Error (TE) is the volatility of the difference of the returns between Fund and its benchmark.

2 Tracking Error (TE) คือ ค่าความผันผวนของส่วนต่างระหว่างผลตอบแทนของกองทุนรวมและผลตอบแทนของดัชนี

Tracking error is calculated as the standard deviation of Fund's returns against its benchmark.

อ้างอิงของกองทุน

TE shows how consistent the Fund has been in replicating its benchmark. TD which can be positive or negative,

ซึ่งค่าทั้ง 2 ค่า จะแสดงให้เห็นว่า กองทุนสามารถลงทุนให้ผลตอบแทนใกล้เคียงกับดัชนีอ้างอิงมากน้อยเพียงใด

indicates the extent to which a fund has outperformed or underperformed its benchmark index.

หากค่า TD และ TE มีค่า แสดงว่า กองทุนลงทุนได้ผลตอบแทนใกล้เคียงกับดัชนีค่อนข้างมาก

Both measure how well the fund replicate performance of its benchmark.

Low TE/TD indicates that the fund is closely tracking its benchmark.

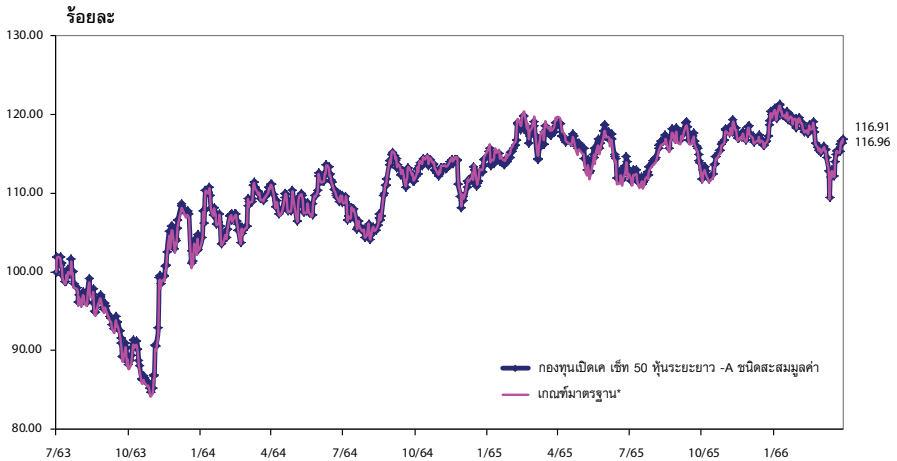
ผลการดำเนินงานในอดีตของกองทุนรวม มิได้เป็นชี้ชัดถึงผลการดำเนินงานในอนาคต./Past performance is not indicative of future results.

เอกสารการวัดผลการดำเนินงานของกองทุนรวมฉบับนี้ ได้จัดทำขึ้นตามมาตรฐานการวัดผลการดำเนินงานของกองทุนรวมของสมาคมบริษัทจัดการกองทุน/The fund performance document is prepared in accordance with AIMC standards.

บริการทุกระดับประทับใจ

กองทุนเปิดเค ซีท 50 หุ้นระยะยาว

ผลการดำเนินงานของกองทุนเปิดเค ซีท 50 หุ้นระยะยาว -A ชนิดสะสมมูลค่า เทียบกับเกณฑ์มาตรฐาน* สิ้นสุดวันที่ 31 มีนาคม 2566



Tracking Difference (TD) ย้อนหลัง 1 ปี ของกองทุน เท่ากับ/1-Year Tracking Difference (TD) 0.55 ต่อปี (% p.a.)¹
Tracking Error (TE) ย้อนหลัง 1 ปี ของกองทุน เท่ากับ/1-Year Tracking Error (TE) 0.86 ต่อปี (% p.a.)²

* ตัวชี้วัด

ดัชนีผลตอบแทนรวม SET50 (SET 50 TRI)

หมายเหตุ

สำหรับกองทุนที่มีกลยุทธ์ในการบริหารจัดการเชิงรับ (Passive Management Strategie) บริษัทจัดการจะเปิดเผยข้อมูล Tracking Difference และ Tracking Error เพิ่มเติม

1. Tracking Difference (TD) คือ ค่าส่วนต่างระหว่างผลตอบแทนเฉลี่ยของกองทุนรวมและผลตอบแทนของดัชนีอ้างอิงของกองทุน
2. Tracking Error (TE) คือ ค่าความผันผวนของส่วนต่างระหว่างผลตอบแทนเฉลี่ยของกองทุนรวมและผลตอบแทนของดัชนีอ้างอิงของกองทุน ซึ่งค่าทั้ง 2 จะแสดงให้เห็นว่ากองทุนสามารถลงทุนให้ได้ผลตอบแทนใกล้เคียงดัชนีอ้างอิงมากน้อยเพียงใด หากค่า TD และ TE ยิ่งต่ำ แสดงว่ากองทุนลงทุนได้ผลตอบแทนใกล้เคียงดัชนีอ้างอิงมาก



ผลการดำเนินงานของกองทุนเปิดเค ซีที 50 หุ้นระยะยาว-C ชนิด LTF
Fund Performance of K SET50 LTF-C(L)

(1) ผลการดำเนินงานตามปีปฏิทินย้อนหลัง/Calendar Year Performance

หน่วย : % ต่อปี (% p.a.)

| ปี/Year | 2556 (2013) | 2557 (2014) | 2558 (2015) | 2559 ^{NS} (2016) | 2560 (2017) | 2561 (2018) | 2562 (2019) | 2563 (2020) | 2564 (2021) | 2565 (2022) |
|---|----------------|----------------|----------------|------------------------------|----------------|----------------|----------------|----------------|----------------|----------------|
| ผลตอบแทนกองทุนรวม/Fund Return | | | | 3.23 | 19.91 | -5.97 | 4.26 | -13.42 | 10.79 | 4.89 |
| ผลตอบแทนดัชนีชี้วัด/Benchmark Return | | | | 4.37 | 21.52 | -5.23 | 5.29 | -12.38 | 11.76 | 4.20 |
| ความผันผวน (Standard deviation) ของผลการดำเนินงาน/Fund Standard Deviation | | | | 7.88 | 7.35 | 13.42 | 10.48 | 33.79 | 13.78 | 10.80 |
| ความผันผวน (Standard deviation) ของดัชนีชี้วัด/Benchmark Standard Deviation | | | | 8.60 | 7.46 | 13.57 | 10.56 | 34.16 | 13.88 | 10.94 |

^{NS} ผลการดำเนินงานย้อนหลังของกองทุนจนถึงวันที่ทำการสุ่มหาของปีปฏิทิน Performance and Standard deviation are based on data from inception date to the last business day of that calendar year.

(2) ผลการดำเนินงานย้อนหลัง ณ วันที่ 31 มีนาคม 2566/Performance as of 31 Mar 2023

| | Year to Date | 3 เดือน (3 Months) | 6 เดือน (6 Months) | 1 ปี (% ต่อปี) 1 Year (% p.a.) | 3 ปี (% ต่อปี) 3 Years (% p.a.) | 5 ปี (% ต่อปี) 5 Years (% p.a.) | 10 ปี (% ต่อปี) 10 Years (% p.a.) | นับตั้ง Since Inception (% p.a.) |
|--|-----------------|-----------------------|-----------------------|---|--|--|--|---|
| ผลตอบแทนกองทุนรวม/Fund Return | -2.53 | -2.53 | 2.75 | -1.38 | 11.03 | -1.51 | | 2.77 |
| ผลตอบแทนดัชนีชี้วัด/Benchmark Return | -2.26 | -2.26 | 3.06 | -1.95 | 11.70 | -0.89 | | 3.73 |
| ความผันผวน (Standard deviation) ของผลการดำเนินงาน (% ต่อปี)/Fund Standard Deviation (% p.a.) | 12.60 | 12.60 | 11.12 | 10.99 | 16.46 | 18.68 | | 16.98 |
| ความผันผวน (Standard deviation) ของดัชนีชี้วัด (% ต่อปี)/Benchmark Standard Deviation (% p.a.) | 12.78 | 12.78 | 11.26 | 11.14 | 16.62 | 18.88 | | 17.17 |

Tracking Difference (TD) ย้อนหลัง 1 ปี ของกองทุน (เท่ากับ) 1-Year Tracking Difference (TD) 0.59 % ต่อปี (% p.a.)¹

Tracking Error (TE) ย้อนหลัง 1 ปี ของกองทุน (เท่ากับ) 1-Year Tracking Error (TE) 0.86 % ต่อปี (% p.a.)²

อ้างอิง
ดัชนีผลตอบแทน SET50 (SET50 TRD)

Benchmark
SET50 TRD

หมายเหตุ

สำหรับกองทุนที่มีกลยุทธ์ในการบริหารจัดการเชิงรับ (Passive Management Strategy) บริษัทจัดการจะเปิดเผยข้อมูล

Tracking Difference และ Tracking Error ที่เพิ่มเติม

1 Tracking Difference (TD) คือ ค่าความถ่วงระหว่างผลตอบแทนเฉลี่ยของกองทุนรวมและผลตอบแทนของดัชนีอ้างอิงของกองทุน

2 Tracking Error (TE) คือ ค่าความผันผวนของค่าระหว่างผลตอบแทนเฉลี่ยของกองทุนรวมและผลตอบแทนของดัชนีอ้างอิงของกองทุน

Note:

For the passive management funds, Tracking Difference and Tracking Error will be shown.

1 Tracking Difference (TD) is the discrepancy between Fund return and Benchmark return

2 Tracking Error (TE) is the volatility of the difference of the returns between Fund and its benchmark.

Tracking error is calculated as the standard deviation of Fund's returns against its benchmark.

TE shows how consistent the Fund has been in replicating its benchmark, TD which can be positive or negative, indicates the extent to which a fund has outperformed or underperformed its benchmark index.

Both measure how well the fund replicate performance of its benchmark.

Low TE/TD indicates that the fund is closely tracking its benchmark.

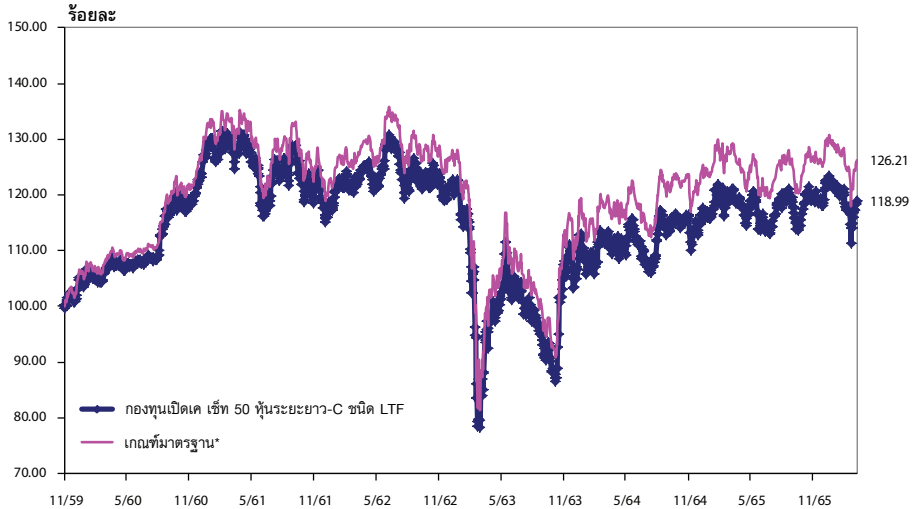
ผลการดำเนินงานในอดีตของกองทุนรวม อาจไม่เป็นสัญญาณบ่งชี้ผลการดำเนินงานในอนาคต / Past performance is not indicative of future results.

เอกสารการวัดผลการดำเนินงานของกองทุนรวมฉบับนี้จัดทำขึ้นตามมาตรฐานการวัดผลการดำเนินงานของกองทุนรวมของสมาคมบริษัทจัดการลงทุน/The fund performance document is prepared in accordance with AIMC standards.

บริการลูกค้าระดับประทับใจ

กองทุนเปิดเค ซีท 50 หุ้นระยะยาว

ผลการดำเนินงานของกองทุนเปิดเค ซีท 50 หุ้นระยะยาว -C ชนิด LTF เทียบกับเกณฑ์มาตรฐาน* สิ้นสุดวันที่ 31 มีนาคม 2566



Tracking Difference (TD) ย้อนหลัง 1 ปี ของกองทุน เท่ากับ/1-Year Tracking Difference (TD) 0.55 ต่อปี (% p.a.)¹

Tracking Error (TE) ย้อนหลัง 1 ปี ของกองทุน เท่ากับ/1-Year Tracking Error (TE) 0.86 ต่อปี (% p.a.)²

* ตัวชี้วัด

ดัชนีผลตอบแทนรวม SET50 (SET50 TRI)

หมายเหตุ

สำหรับกองทุนที่มีกลยุทธ์ในการบริหารจัดการเชิงรับ (Passive Management Strategie) บริษัทจัดการจะเปิดเผยข้อมูล Tracking Difference และ Tracking Error เพิ่มเติม

1. Tracking Difference (TD) คือ ค่าส่วนต่างระหว่างผลตอบแทนเฉลี่ยของกองทุนรวมและผลตอบแทนของดัชนีอ้างอิงของกองทุน
2. Tracking Error (TE) คือ ค่าความผันผวนของส่วนต่างระหว่างผลตอบแทนเฉลี่ยของกองทุนรวมและผลตอบแทนของดัชนีอ้างอิงของกองทุน ซึ่งค่าทั้ง 2 จะแสดงให้เห็นว่ากองทุนสามารถลงทุนให้ได้ผลตอบแทนใกล้เคียงดัชนีอ้างอิงมากน้อยเพียงใด หากค่า TD และ TE ยิ่งต่ำ แสดงว่ากองทุนลงทุนได้ผลตอบแทนใกล้เคียงดัชนีอ้างอิงมาก

กองทุนเปิดเค ซีท 50 ทุนระยะยาว
งบแสดงฐานะการเงิน
ณ วันที่ 31 มีนาคม 2566

| | บาท | | |
|-------------------------------------|-------------------------|------------------------|-------------------------------|
| สินทรัพย์ | | | |
| เงินลงทุนแสดงด้วยมูลค่ายุติธรรม | 1,780,383,168.70 | | |
| เงินฝากธนาคาร | 9,653,267.97 | | |
| ลูกหนี้ | | | |
| จากการขายสินทรัพย์ | 1,504,628.48 | | |
| จากดอกเบี้ย | 2,893.51 | | |
| จากเงินปันผล | 13,864,823.49 | | |
| รวมสินทรัพย์ | 1,805,408,782.15 | | |
| หนี้สิน | | | |
| เจ้าหนี้ | | | |
| จากการรับซื้อคืนหน่วยลงทุน | 325,198.65 | | |
| จากค่าธรรมเนียมรับซื้อคืนหน่วยลงทุน | 5.13 | | |
| ค่าใช้จ่ายค้างจ่าย | 1,205,176.69 | | |
| หนี้สินอื่น | 25,543.82 | | |
| รวมหนี้สิน | 1,555,924.29 | | |
| สินทรัพย์สุทธิ | 1,803,852,857.86 | | |
| สินทรัพย์สุทธิ | | | |
| ทุนที่ได้รับจากผู้ถือหน่วยลงทุน | 1,515,872,098.09 | | |
| กำไรสะสม | | | |
| บัญชีปรับสมดุล | 300,040,564.58 | | |
| กำไรสะสมจากการดำเนินงาน | (12,059,804.81) | | |
| สินทรัพย์สุทธิ | 1,803,852,857.86 | | |
| ประเภท | สินทรัพย์สุทธิ | จำนวนหน่วยลงทุน | สินทรัพย์สุทธิต่อหน่วย |
| ชนิดสะสมมูลค่า | 10,291,423.28 | 854,071.4586 | 12.0498 |
| ชนิด LTF | 1,793,561,434.58 | 150,733,138.3503 | 11.8989 |

กองทุนเปิดเค ซีที 50 หุ้นระยะยาว

กองทุนเปิดเค ซีที 50 หุ้นระยะยาว งบประกอบรายละเอียดเงินลงทุน ณ วันที่ 31 มีนาคม 2566

การแสดงรายละเอียดเงินลงทุนใช้การจัดกลุ่มตามประเภทของเงินลงทุนและประเภทอุตสาหกรรม

| | จำนวนเงินต้น/ จำนวนหน่วย (,000) | มูลค่ายุติธรรม บาท (,000) | % เงินลงทุน |
|--|---------------------------------------|------------------------------|----------------|
| หลักทรัพย์หุ้นจดทะเบียน หุ้นสามัญ และทรัสต์ | | | |
| ธนาคาร | | | |
| บมจ.ทีลโก้ไฟแนนเชียลกรุ๊ป | 108.80 | 10,934.40 | 0.61 |
| บมจ.ธนาคารกรุงเทพ | 259.50 | 39,314.25 | 2.21 |
| บมจ.ธนาคารกรุงไทย | 1,899.60 | 31,343.40 | 1.76 |
| บมจ.ธนาคารกสิกรไทย | 322.00 | 42,665.00 | 2.40 |
| บมจ.ธนาคารทหารไทยชนชาติ | 13,154.20 | 18,678.96 | 1.05 |
| บมจ.เอสซีบี เอกซ์ | 457.70 | 46,914.25 | 2.64 |
| รวมธนาคาร | | 189,850.26 | 10.67 |
| วัสดุก่อสร้าง | | | |
| บมจ.ปูนซีเมนต์ไทย | 163.10 | 51,376.50 | 2.89 |
| ปิโตรเคมีและเคมีภัณฑ์ | | | |
| บมจ.พีทีที โกลบอล เคมิคอล | 612.80 | 28,035.60 | 1.57 |
| บมจ.อินโดรามา เวนเจอร์ส | 763.10 | 26,326.95 | 1.48 |
| รวมปิโตรเคมีและเคมีภัณฑ์ | | 54,362.55 | 3.05 |
| พาณิชย์ | | | |
| บมจ. ซีพี ออลล์ | 1,221.00 | 75,702.00 | 4.25 |
| บมจ. คอมเซเว่น | 326.20 | 9,949.10 | 0.56 |
| บมจ.เซ็นทรัล รีเทล คอร์ปอเรชั่น | 819.80 | 36,686.05 | 2.06 |
| บมจ.สยามโกลบอลเฮ้าส์ | 652.58 | 12,072.80 | 0.68 |
| บมจ.โฮมโปรดิกส์ เซ็นเตอร์ | 1,787.50 | 25,740.00 | 1.45 |
| รวมพาณิชย์ | | 160,149.95 | 9.00 |
| เทคโนโลยีสารสนเทศและการสื่อสาร | | | |
| บมจ.เจ มาร์ท | 198.10 | 4,536.49 | 0.25 |
| บมจ.ทรู คอร์ปอเรชั่น | 4,696.48 | 39,450.41 | 2.22 |
| บมจ.อินทัช โฮลดิ้งส์ | 435.80 | 32,249.20 | 1.81 |
| บมจ.แอดวานซ์ อินโฟร์ เซอร์วิส | 404.30 | 85,711.60 | 4.81 |
| รวมเทคโนโลยีสารสนเทศและการสื่อสาร | | 161,947.70 | 9.09 |
| ชิ้นส่วนอิเล็กทรอนิกส์ | | | |
| บมจ.เดลต้า อีเลคโทรนิคส์(ประเทศไทย) | 169.60 | 193,683.20 | 10.88 |

กองทุนเปิดเค ซีที 50 หุ้นระยะยาว
งบประกอบรายละเอียดเงินลงทุน (ต่อ)
ณ วันที่ 31 มีนาคม 2566

การแสดงรายละเอียดเงินลงทุนใช้การจัดกลุ่มตามประเภทของเงินลงทุนและประเภทอุตสาหกรรม

| | จำนวนเงินต้น/ จำนวนหน่วย (,000) | มูลค่ายุติธรรม บาท (,000) | % เงินลงทุน |
|---------------------------------------|---------------------------------------|------------------------------|----------------|
| พลังงานและสาธารณูปโภค | | | |
| บมจ.กัลฟ์ เอ็นเนอร์จี ดีเวลลอปเม้นท์ | 1,594.77 | 84,124.12 | 4.73 |
| บมจ.โกลบอล เพาเวอร์ ซินเนอร์ยี | 383.23 | 26,059.30 | 1.46 |
| บมจ.บี.กริม เพาเวอร์ | 354.30 | 14,349.15 | 0.81 |
| บมจ.ไทยออยล์ | 303.59 | 15,938.63 | 0.90 |
| บมจ.บ้านปู | 1,149.10 | 12,410.28 | 0.70 |
| บมจ.ปตท. | 3,882.40 | 122,295.60 | 6.87 |
| บมจ.ปตท.น้ำมันและการค้าปลีก | 1,631.04 | 34,741.22 | 1.95 |
| บมจ.ปตท.สำรวจและผลิตปิโตรเลียม | 539.60 | 81,209.80 | 4.56 |
| บมจ.ผลิตไฟฟ้า | 71.60 | 11,133.80 | 0.63 |
| บมจ.พลังงานบริสุทธิ์ | 506.90 | 38,524.40 | 2.16 |
| บมจ.ราช กรุ๊ป | 295.70 | 11,384.45 | 0.64 |
| รวมพลังงานและสาธารณูปโภค | | 452,170.75 | 25.41 |
| เงินทุนและหลักทรัพย์ | | | |
| บมจ.เมืองไทย ลิสซิ่ง | 288.10 | 9,939.45 | 0.56 |
| บมจ.เงินดีคล้อ | 339.44 | 8,485.95 | 0.48 |
| บมจ.เจ เอ็ม ที เนท์เวิร์ค เซอร์วิสเซส | 198.30 | 9,220.95 | 0.52 |
| บมจ.บัตรกรุงไทย | 350.50 | 19,014.63 | 1.07 |
| บมจ.ศรีสวัสดิ์ คอร์ปอเรชั่น | 186.60 | 9,843.15 | 0.55 |
| รวมเงินทุนและหลักทรัพย์ | | 56,504.13 | 3.18 |
| อาหารและเครื่องดื่ม | | | |
| บมจ.คาราบาวกรุ๊ป | 135.80 | 13,002.85 | 0.73 |
| บมจ.โอสดสภา | 408.20 | 12,552.15 | 0.71 |
| บมจ.เจริญโภคภัณฑ์อาหาร | 1,170.50 | 24,814.60 | 1.39 |
| บมจ.ไทยยูเนียน กรุ๊ป | 648.60 | 9,145.26 | 0.51 |
| บมจ.ไมเนอร์ อินเตอร์เนชั่นแนล | 723.07 | 23,318.94 | 1.31 |
| รวมอาหารและเครื่องดื่ม | | 82,833.80 | 4.65 |
| การแพทย์ | | | |
| บมจ.กรุงเทพดุสิตเวชการ | 2,160.00 | 63,720.00 | 3.58 |
| บมจ.โรงพยาบาลบำรุงราษฎร์ | 108.00 | 24,408.00 | 1.37 |
| รวมการแพทย์ | | 88,128.00 | 4.95 |

กองทุนเปิดเค ซีที 50 หุ้นระยะยาว

กองทุนเปิดเค ซีที 50 หุ้นระยะยาว งบประกอบรายละเอียดเงินลงทุน (ต่อ) ณ วันที่ 31 มีนาคม 2566

การแสดงรายละเอียดเงินลงทุนใช้การจัดกลุ่มตามประเภทของเงินลงทุนและประเภทอุตสาหกรรม

| | จำนวนเงินต้น/ จำนวนหน่วย (,000) | มูลค่ายุติธรรม บาท (,000) | % เงินลงทุน |
|---|---------------------------------------|------------------------------|----------------|
| การท่องเที่ยวและสันทนาการ | | | |
| บมจ.โรงแรมเซ็นทรัลพลาซา | 183.50 | 10,276.00 | 0.58 |
| บรรจุภัณฑ์ | | | |
| บมจ.เอสซีจี แพคเกจจิ้ง | 583.50 | 26,986.88 | 1.52 |
| พัฒนาอสังหาริมทรัพย์ | | | |
| บมจ. เซ็นทรัลพัฒนา | 609.90 | 41,930.63 | 2.36 |
| บมจ. แอสเสท เวิร์ด คอร์ป | 4,349.90 | 25,229.42 | 1.42 |
| บมจ.แลนด์ แอนด์ เฮาส์ | 1,624.20 | 15,998.37 | 0.90 |
| รวมพัฒนาอสังหาริมทรัพย์ | | 83,158.42 | 4.68 |
| ขนส่งและโลจิสติกส์ | | | |
| บมจ. ทางด่วนและรถไฟฟ้ากรุงเทพ | 2,077.60 | 18,386.76 | 1.03 |
| บมจ.ท่าอากาศยานไทย | 1,941.70 | 137,860.70 | 7.74 |
| บมจ.บีทีเอส กรุ๊ป โฮลดิ้งส์ | 1,789.80 | 12,707.58 | 0.71 |
| รวมขนส่งและโลจิสติกส์ | | 168,955.04 | 9.48 |
| รวมหุ้นสามัญ และทรัสต์ | | 1,780,383.18 | 100.00 |
| รวมหลักทรัพย์ที่ลงทุนจดทะเบียน | | 1,780,383.18 | 100.00 |
| รวมเงินลงทุน - 100% (ราคาทุน 1,770,406,479.77 บาท) | | 1,780,383.18 | 100.00 |

กองทุนเปิดเค ซีที 50 หุ้นระยะยาว
งบกำไรขาดทุนเบ็ดเสร็จ
สำหรับรอบระยะเวลาบัญชีตั้งแต่วันที่ 1 ตุลาคม 2565 ถึงวันที่ 31 มีนาคม 2566

| | บาท |
|---|----------------|
| รายได้ | |
| รายได้เงินปันผล | 17,090,175.49 |
| รายได้ดอกเบี้ย | 5,289.90 |
| รวมรายได้ | 17,095,465.39 |
| ค่าใช้จ่าย | |
| ค่าธรรมเนียมการจัดการ | 4,912,323.41 |
| ค่าธรรมเนียมผู้ดูแลผลประโยชน์ | 186,668.27 |
| ค่าธรรมเนียมนายทะเบียน | 736,848.57 |
| ค่าธรรมเนียมวิชาชีพ | 42,383.89 |
| ค่านายหน้าจากการซื้อขายหลักทรัพย์ | 278,053.56 |
| ค่าใช้จ่ายในการดำเนินโครงการ | 515,976.77 |
| รวมค่าใช้จ่าย | 6,672,254.47 |
| รายได้ (ค่าใช้จ่าย) สุทธิ | 10,423,210.92 |
| รายการกำไร (ขาดทุน) สุทธิจากเงินลงทุน | |
| รายได้อื่น | 4,875.60 |
| กำไร (ขาดทุน) สุทธิที่เกิดขึ้นจากเงินลงทุน | (2,243,899.09) |
| กำไร (ขาดทุน) สุทธิที่ยังไม่เกิดขึ้นจากเงินลงทุน | 43,247,142.11 |
| รวมกำไร (ขาดทุน) สุทธิจากเงินลงทุนที่เกิดขึ้นและที่ยังไม่เกิดขึ้น | 41,008,118.62 |
| การเพิ่มขึ้น(ลดลง)ในสินทรัพย์สุทธิจากการดำเนินงานก่อนภาษีเงินได้ | 51,431,329.54 |
| หัก ภาษีเงินได้ | 793.48 |
| การเพิ่มขึ้น(ลดลง)ในสินทรัพย์สุทธิจากการดำเนินงานหลังหักภาษีเงินได้ | 51,430,536.06 |

กองทุนเปิดเค ซีที 50 หุ้นระยะยาว

รายละเอียดการลงทุน การกู้ยืมเงินและการก่อภาระผูกพันของ กองทุนเปิดเค ซีที 50 หุ้นระยะยาว ข้อมูล ณ วันที่ 31 มีนาคม 2566

รายละเอียดการลงทุน

| | CG Scoring ปี 2565 (*) | มูลค่าตามราคา ตลาด | % NAV |
|--|---------------------------|-----------------------|----------|
| หลักทรัพย์หรือทรัพย์สินในประเทศ | | 1,790,039,330.18 | 99.23 |
| หุ้นสามัญ และทรัสต์ | | | |
| จดทะเบียนในตลาดหลักทรัพย์ * | | | |
| -ธนาคาร | | | |
| บมจ.ธนาคารกรุงเทพ | ▲▲▲▲▲ | 39,314,250.00 | 2.18 |
| บมจ.ธนาคารกสิกรไทย | ▲▲▲▲▲ | 42,665,000.00 | 2.37 |
| บมจ.ธนาคารกรุงไทย | ▲▲▲▲▲ | 31,343,400.00 | 1.74 |
| บมจ.เอสซีบี เอกซ์ | ▲▲▲▲▲ | 46,914,250.00 | 2.60 |
| บมจ.ทีเอสโก้ไฟแนนเชียลกรุ๊ป | ▲▲▲▲▲ | 10,934,400.00 | 0.61 |
| ธนาคารทหารไทยธนชาต จำกัด (มหาชน) | ▲▲▲▲▲ | 18,678,964.00 | 1.04 |
| -วัสดุก่อสร้าง | | | |
| บมจ.ปูนซิเมนต์ไทย | ▲▲▲▲▲ | 51,376,500.00 | 2.85 |
| -ปิโตรเคมีและเคมีภัณฑ์ | | | |
| บมจ. พีทีที โกลบอล เคมิคอล | ▲▲▲▲▲ | 28,035,600.00 | 1.55 |
| บมจ. อินโดรามา เวนเจอร์ส | ▲▲▲▲▲ | 26,326,950.00 | 1.46 |
| -พาณิชย์ | | | |
| บมจ.โฮมโปรดักส์ เซ็นเตอร์ | ▲▲▲▲▲ | 25,740,000.00 | 1.43 |
| บมจ. สยามโกลบอลเฮ้าส์ | ▲▲▲▲▲ | 12,072,804.00 | 0.67 |
| บมจ.คอมเซเว่น | ▲▲▲▲▲ | 9,949,100.00 | 0.55 |
| บมจ.ซีพี ออลล์ | ▲▲▲▲▲ | 75,702,000.00 | 4.20 |
| บมจ.เซ็นทรัล รีเทล คอร์ปอเรชั่น | ▲▲▲▲▲ | 36,686,050.00 | 2.03 |
| -เทคโนโลยีสารสนเทศและการสื่อสาร | | | |
| บมจ.แอดวานซ์ อินโฟร์ เซอร์วิส | ▲▲▲▲▲ | 85,711,600.00 | 4.75 |
| บมจ.อินทัช โฮลดิ้งส์ | ▲▲▲▲▲ | 32,249,200.00 | 1.79 |
| บมจ. เจ มาร์เก็ต | ▲▲▲ | 4,536,490.00 | 0.25 |
| บมจ.ทรูคอร์ปอเรชั่น | - | 39,450,406.80 | 2.19 |
| -ชิ้นส่วนอิเล็กทรอนิกส์ | | | |
| บมจ.เดลต้า อิเล็กทรอนิกส์(ประเทศไทย) | ▲▲▲▲▲ | 193,683,200.00 | 10.74 |
| -พลังงานและสาธารณูปโภค | | | |
| บมจ.พลังงานบริสุทธิ์ | ▲▲▲▲▲ | 38,524,400.00 | 2.14 |
| บมจ.ผลิตไฟฟ้า | ▲▲▲▲▲ | 11,133,800.00 | 0.62 |
| บมจ.บ้านปู | ▲▲▲▲▲ | 12,410,280.00 | 0.69 |

รายละเอียดการลงทุน การกู้ยืมเงินและการก่อภาระผูกพันของ
กองทุนเปิดเค ซีที 50 ทุนระยะยาว (ต่อ)

ข้อมูล ณ วันที่ 31 มีนาคม 2566

รายละเอียดการลงทุน

| | CG Scoring ปี 2565 (*) | มูลค่าตามราคา ตลาด | % NAV |
|---|---------------------------|-----------------------|----------|
| บมจ.บี.กริม เพาเวอร์ | ▲▲▲▲▲ | 14,349,150.00 | 0.80 |
| บมจ.โกลบอล เพาเวอร์ ซินเนอร์ยี | ▲▲▲▲▲ | 26,059,300.00 | 1.44 |
| บมจ. กอล์ฟ เอ็นเนอร์จี ดีเวลลอปเม้นท์ | ▲▲▲▲▲ | 84,124,117.50 | 4.66 |
| บมจ.ปตท.น้ำมันและการค้าปลีก | ▲▲▲▲▲ | 34,741,215.90 | 1.93 |
| บมจ.ราช กรุ๊ป | ▲▲▲▲▲ | 11,384,450.00 | 0.63 |
| บมจ.ปตท. | ▲▲▲▲▲ | 122,295,600.00 | 6.78 |
| บมจ.ปตท.สำรวจและผลิตปิโตรเลียม | ▲▲▲▲▲ | 81,209,800.00 | 4.50 |
| บมจ.ไทยออยล์ | ▲▲▲▲▲ | 15,938,632.50 | 0.88 |
| -เงินทุนและหลักทรัพย์ | | | |
| บมจ.ศรีสวัสดิ์ คอร์ปอเรชั่น | ▲▲▲▲▲ | 9,843,150.00 | 0.55 |
| บมจ.เงินติดล้อ | ▲▲▲▲▲ | 8,485,950.00 | 0.47 |
| บมจ. เมืองไทย แคปปิตอล | ▲▲▲▲▲ | 9,939,450.00 | 0.55 |
| บมจ. บัตรกรุงไทย | ▲▲▲▲▲ | 19,014,625.00 | 1.05 |
| บมจ.เจ เอ็ม ที เน็ทเวิร์ค เซอร์วิสซีเอส | ▲▲▲▲▲ | 9,220,950.00 | 0.51 |
| -อาหารและเครื่องดื่ม | | | |
| บมจ.คาราบาวกรุ๊ป | ▲▲▲▲▲ | 13,002,850.00 | 0.72 |
| บมจ.ไมเนอร์ อินเตอร์เนชั่นแนล | ▲▲▲▲▲ | 23,318,943.00 | 1.29 |
| บมจ.โอสภสภ | ▲▲▲▲▲ | 12,552,150.00 | 0.70 |
| บมจ.เจริญโภคภัณฑ์อาหาร | ▲▲▲▲▲ | 24,814,600.00 | 1.38 |
| บมจ.ไทยยูเนี่ยน กรุ๊ป | ▲▲▲▲▲ | 9,145,260.00 | 0.51 |
| -การแพทย์ | | | |
| บมจ.โรงพยาบาลบำรุงราษฎร์ | ▲▲▲▲▲ | 24,408,000.00 | 1.35 |
| บมจ.กรุงเทพดุสิตเวชการ | ▲▲▲▲▲ | 63,720,000.00 | 3.53 |
| -การท่องเที่ยวและสันทนาการ | | | |
| บมจ. โรงแรมเซ็นทรัลพลาซา | ▲▲▲▲▲ | 10,276,000.00 | 0.57 |
| -บรรจุกภัณฑ์ | | | |
| บมจ.เอสซีจี แพคเกจจิ้ง | ▲▲▲▲▲ | 26,986,875.00 | 1.50 |
| -พัฒนาอสังหาริมทรัพย์ | | | |
| บมจ.แลนด์แอนด์เฮ้าส์ | ▲▲▲▲▲ | 15,998,370.00 | 0.89 |
| บมจ.แอสเสท เวิร์ด คอร์ป | ▲▲▲▲▲ | 25,229,420.00 | 1.40 |
| บมจ. เซ็นทรัลพัฒนา | ▲▲▲▲▲ | 41,930,625.00 | 2.32 |

กองทุนเปิดเค ซีที 50 หุ้นระยะยาว

รายละเอียดการลงทุน การกู้ยืมเงินและการก่อภาระผูกพันของ กองทุนเปิดเค ซีที 50 หุ้นระยะยาว (ต่อ) ข้อมูล ณ วันที่ 31 มีนาคม 2566

รายละเอียดการลงทุน

| | CG Scoring ปี 2565 (*) | มูลค่าตามราคา ตลาด | % NAV |
|--|---------------------------|-----------------------------|----------|
| -ขนส่งและโลจิสติกส์ | | | |
| บมจ.ท่าอากาศยานไทย | ▲▲▲▲▲ | 137,860,700.00 | 7.64 |
| บมจ.ทางด่วนและรถไฟฟ้ากรุงเทพ | ▲▲▲▲▲ | 18,386,760.00 | 1.02 |
| บมจ.บีทีเอส กรุ๊ป โฮลดิ้งส์ | ▲▲▲▲▲ | 12,707,580.00 | 0.70 |
| เงินฝาก | | 9,656,161.48 | 0.54 |
| สินทรัพย์หรือหนี้สินอื่น | | 13,813,527.68 | 0.77 |
| มูลค่าทรัพย์สินสุทธิ | | 1,803,852,857.86 บาท | |
| อัตราส่วนหมุนเวียนการลงทุนของกองทุน (PTR) : 14.84% | | | |






(*) คำอธิบาย Corporate Governance Scoring หรือ “CG Scoring”

CG Scoring คือการวัดผลการกำกับดูแลกิจการที่ดีของบริษัทจดทะเบียนไทยโดยสมาคมส่งเสริมสถาบัน
กรรมการบริษัทไทย (“IOD”)

โดยกรอบในการพิจารณาและน้ำหนักการให้คะแนนที่ใช้ในปี 2565 แบ่งออกเป็น 5 หมวดดังต่อไปนี้

- | | |
|---|-----|
| 1. สิทธิของผู้ถือหุ้น | 15% |
| 2. การปฏิบัติต่อผู้ถือหุ้นอย่างเท่าเทียมกัน | 10% |
| 3. การคำนึงถึงบทบาทของผู้มีส่วนได้เสีย | 20% |
| 4. การเปิดเผยข้อมูลและความโปร่งใส | 20% |
| 5. ความรับผิดชอบของคณะกรรมการ | 35% |

โดย IOD จะทำการเผยแพร่รายชื่อเฉพาะบริษัทที่ได้คะแนนอยู่ในระดับ “ดี” ขึ้นไป ซึ่งมี 3 กลุ่มคือ “ดี”
“ดีมาก” และ “ดีเลิศ” โดยใช้สัญลักษณ์ตามตารางดังกล่าวข้างล่าง

| ช่วงคะแนน | สัญลักษณ์ | ความหมาย |
|------------|---|----------|
| SCORE | Range Number of Logo | |
| 90-100 |  | ดีเลิศ |
| 80-89 |  | ดีมาก |
| 70-79 |  | ดี |
| 60-69 |  | ดีพอใช้ |
| 50-59 |  | ผ่าน |
| ต่ำกว่า 50 | No logo given | N/A |

กองทุนเปิดเค ซีท 50 หุ้นระยะยาว

รายงานสรุปจำนวนเงินลงทุนในตราสารแห่งนี้ เงินฝาก หรือตราสารกึ่งหนี้กึ่งทุน

| กลุ่มของตราสาร | มูลค่าตามราคาตลาด | %NAV |
|--|-------------------|------|
| (ก) ตราสารภาครัฐไทยและตราสารภาครัฐต่างประเทศ | 0.00 | 0.00 |
| (ข) ตราสารที่ธนาคารที่มีกฎหมายเฉพาะจัดตั้งขึ้น ธนาคารพาณิชย์ หรือบริษัทเงินทุน เป็นผู้ออก ผู้ส่งจ่าย ผู้รับรอง ผู้รับอวัล ผู้สลักหลัง หรือผู้ค้ำประกัน | 9,656,161.48 | 0.54 |
| (ค) ตราสารที่มีอันดับความน่าเชื่อถืออยู่ในอันดับ ที่สามารถลงทุนได้ (investment grade) | 0.00 | 0.00 |
| (ง) ตราสารที่มีอันดับความน่าเชื่อถืออยู่ในอันดับต่ำกว่า อันดับที่สามารถลงทุนได้ (investment grade) หรือ ตราสารที่ไม่ได้รับการจัดอันดับความน่าเชื่อถือ | 0.00 | 0.00 |
| (จ) ตราสารที่มีคุณสมบัติไม่ครบตามประกาศคณะกรรมการกำกับ ตลาดทุนที่ ทน.87/2558 | 0.00 | 0.00 |

รายละเอียดและอันดับความน่าเชื่อถือของตราสารแห่งนี้เงินฝาก หรือ ตราสารกึ่งหนี้กึ่งทุนที่กองทุนลงทุนหรือมีไว้เป็นรายตัว

| ประเภท | ผู้ออก | วันครบ กำหนด | อันดับ ความน่าเชื่อถือ ของตราสาร | อันดับ ความน่าเชื่อถือ ของผู้ออก/ ค้ำประกัน | มูลค่า หน้าตัว | มูลค่าตาม ราคาตลาด |
|--------|---------------------------------------|-----------------|--|--|-------------------|-----------------------|
| 1. | เงินฝากธนาคาร บมจ.ธนาคารกรุงไทย | | N/A | AA+(tha) | | 327,198.64 |
| 2. | เงินฝากธนาคาร บมจ.ธนาคารทหารไทยชนชาติ | | N/A | AA+(tha) | | 9,328,962.84 |

สัดส่วนเงินลงทุนขั้นสูงต่อมูลค่าทรัพย์สินสุทธิของกองทุนที่บริษัทจัดการตั้งไว้ในแผนการลงทุนสำหรับกลุ่มตราสารตาม (ง) เท่ากับ 0.00%

**คำอธิบายการจัดอันดับความน่าเชื่อถือของสถาบันจัดอันดับความน่าเชื่อถือ
บริษัท ฟิทช์ เรตติ้งส์ (ประเทศไทย) จำกัด**

อันดับความน่าเชื่อถือระยะยาวสำหรับประเทศไทย

AAA (tha)

‘AAA’ แสดงถึงระดับความน่าเชื่อถือขั้นสูงสุดของอันดับความน่าเชื่อถือภายในประเทศไทย ซึ่งกำหนดโดยฟิทช์โดยอันดับความน่าเชื่อถือนี้จะมอบให้กับอันดับความน่าเชื่อถือที่มีความเสี่ยง “น้อยที่สุด” เมื่อเปรียบเทียบกับผู้ออกตราสารหรือตราสารอื่นในประเทศไทย และโดยปกติแล้ว จะกำหนดให้แก่ตราสารทางการเงินที่ออกหรือค้ำประกันโดยรัฐบาล

AA (tha)

‘AA’ แสดงถึงระดับความน่าเชื่อถือขั้นสูงมากเมื่อเปรียบเทียบกับผู้ออกตราสารหรือตราสารอื่นในประเทศไทย โดยระดับความน่าเชื่อถือของตราสารทางการเงินชั้นนี้ต่างจากผู้ออกตราสารหรือตราสารอื่นที่ได้รับการจัดอันดับความน่าเชื่อถือขั้นสูงสุดของประเทศไทยเพียงเล็กน้อย

A (tha)

‘A’ แสดงถึงระดับความน่าเชื่อถือขั้นสูงเมื่อเปรียบเทียบกับผู้ออกตราสารหรือตราสารอื่นในประเทศไทย อย่างไรก็ตาม การเปลี่ยนแปลงของสถานการณ์หรือสภาพทางเศรษฐกิจอาจมีผลกระทบต่อความสามารถในการชำระหนี้โดยตรงตามกำหนดของตราสารทางการเงินเหล่านี้มากกว่าตราสารอื่นที่ได้รับการจัดอันดับความน่าเชื่อถือในประเภทที่สูงกว่า

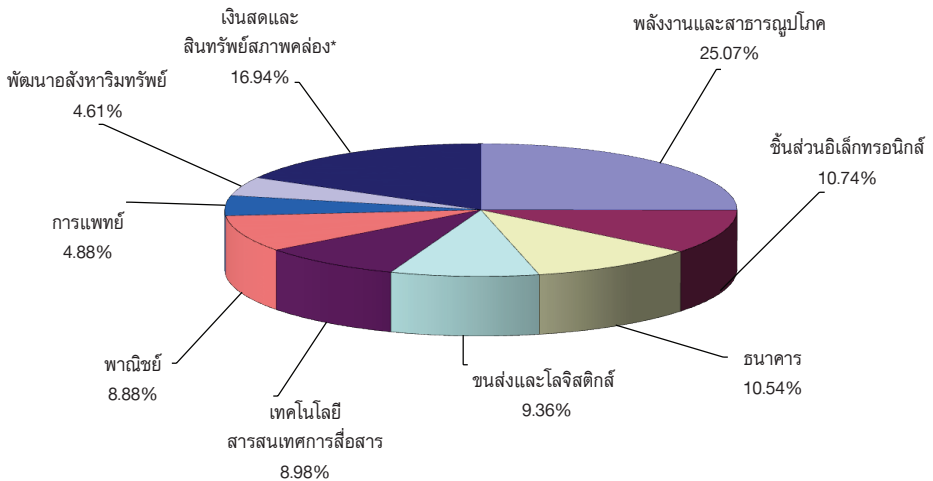
BBB (tha)

‘BBB’ แสดงถึงระดับความน่าเชื่อถือขั้นปานกลางเมื่อเปรียบเทียบกับผู้ออกตราสารอื่นในประเทศไทย อย่างไรก็ตาม มีความเป็นไปได้มากกว่าการเปลี่ยนแปลงของสถานการณ์หรือสภาพทางเศรษฐกิจจะส่งผลกระทบต่อความสามารถในการชำระหนี้ได้ตรงตามกำหนดเวลาของตราสารทางการเงินเหล่านี้มากกว่าตราสารอื่นที่ได้รับการจัดอันดับความน่าเชื่อถือในประเภทที่สูงกว่า

เครื่องบ่งชี้พิเศษสำหรับประเทศไทย “tha” จะถูกระบุไว้ต่อจากอันดับความน่าเชื่อถือทุกอันดับ เพื่อแยกความแตกต่างออกจากการจัดอันดับความน่าเชื่อถือระดับสากล เครื่องหมาย “+” หรือ “-” อาจจะถูกระบุไว้เพิ่มเติมต่อจากอันดับความน่าเชื่อถือสำหรับประเทศหนึ่งๆ เพื่อแสดงถึงสถานะย่อยโดยเปรียบเทียบกันภายในอันดับความน่าเชื่อถือชั้นหลัก ทั้งนี้ จะไม่มีการระบุสัญลักษณ์ต่อท้ายดังกล่าวสำหรับอันดับความน่าเชื่อถืออันดับ “AAA(tha)” หรืออันดับที่ต่ำกว่า “CCC(tha)” สำหรับอันดับความน่าเชื่อถือในระยะยาว

กองทุนเปิดเค ซีที 50 หุ้นระยะยาว

สัดส่วนการลงทุนในหลักทรัพย์ประเภทต่างๆ 8 อันดับแรก กองทุนเปิดเค ซีที 50 หุ้นระยะยาว ณ วันที่ 31 มีนาคม 2566



* เงินสดและสินทรัพย์สภาพคล่อง + สินทรัพย์อื่น (เช่น ลูกหนี้จากการขายหลักทรัพย์ ค่าใช้จ่ายรอตัดบัญชี) - หนี้สิน (เช่น เจ้าหนี้จากการซื้อหลักทรัพย์ ค่าใช้จ่ายค้างจ่าย)

ค่านายหน้าซื้อขายหลักทรัพย์
ตั้งแต่วันที่ 1 ตุลาคม 2565 ถึงวันที่ 31 มีนาคม 2566

| อันดับ | ชื่อ | ค่านายหน้า (บาท) | อัตราส่วน ค่านายหน้า |
|------------|---|---------------------|-------------------------|
| 1 | บริษัทหลักทรัพย์ ดีบีเอส วิคเคอร์ส (ประเทศไทย) จำกัด | 90,668.41 | 32.61% |
| 2 | บริษัทหลักทรัพย์ กรุงศรี พัฒนสิน จำกัด (มหาชน) | 80,373.31 | 28.91% |
| 3 | บริษัทหลักทรัพย์ ยูโอบี เคย์เฮียน (ประเทศไทย) จำกัด (มหาชน) | 56,297.50 | 20.25% |
| 4 | บริษัทหลักทรัพย์ เคจีไอ (ประเทศไทย) จำกัด (มหาชน) | 50,714.34 | 18.24% |
| รวม | | 278,053.56 | 100.00% |

กองทุนเปิดเค ซีที 50 หุ้นระยะยาว

แบบแสดงค่าใช้จ่ายที่เรียกเก็บจากกองทุนรวม
ของรอบระยะเวลาตั้งแต่วันที่ 1 ตุลาคม 2565 ถึงวันที่ 31 มีนาคม 2566

| ค่าใช้จ่ายที่เรียกเก็บจากกองทุน* (Fund's Direct Expense) | จำนวนเงิน (ล้านบาท) | ร้อยละของมูลค่า ทรัพย์สินสุทธิ |
|--|------------------------|-----------------------------------|
| ค่าธรรมเนียมการจัดการ(Management Fee) | 4,912.32 | 0.27 |
| ค่าธรรมเนียมผู้ดูแลผลประโยชน์(Trustee Fee) | 186.67 | 0.01 |
| ค่านายทะเบียน(Registrar Fee) | 736.85 | 0.04 |
| ค่าธรรมเนียมการใช้เครื่องหมายการค้า(Trademark Permission Fee) | 418.37 | 0.02 |
| ค่าโฆษณา ประชาสัมพันธ์ และส่งเสริมการขายในช่วงเสนอขายหน่วยลงทุนครั้งแรก | ไม่มี | ไม่มี |
| ค่าโฆษณา ประชาสัมพันธ์ และส่งเสริมการขายภายหลังเสนอขายหน่วยลงทุนครั้งแรก | ไม่มี | ไม่มี |
| ค่าใช้จ่ายอื่นๆ(Other Expenses**) | 140.79 | 0.01 |
| รวมค่าใช้จ่ายทั้งหมด(Total Fund's Direct Expenses) | 6,394.99 | 0.35 |

* ค่าธรรมเนียมและค่าใช้จ่ายที่หักจากกองทุนรวมได้รวมภาษีมูลค่าเพิ่มแล้ว

** ค่าใช้จ่ายอื่นที่ < ร้อยละ 0.01 ของมูลค่าทรัพย์สินสุทธิ

*** ไม่รวมค่านายหน้าซื้อขายหลักทรัพย์และค่าธรรมเนียมต่างๆ ที่เกิดขึ้นจากการซื้อขายหลักทรัพย์

ข้อมูลการลงทุนที่ไม่เป็นไปตามนโยบายการลงทุนในรอบระยะเวลาที่กำหนด

-ไม่มี-

รายชื่อบุคคลที่เกี่ยวข้องที่มีการทำธุรกรรมกับ
กองทุนเปิดเค ซีท 50 หุ้นระยะยาว
สำหรับระยะเวลาตั้งแต่วันที่ 1 ตุลาคม 2565 ถึงวันที่ 31 มีนาคม 2566

1. บมจ.ธนาคารกสิกรไทย

ผู้ลงทุนสามารถตรวจสอบรายละเอียดการทำธุรกรรมกับบุคคลที่เกี่ยวข้องกับกองทุนรวม
ได้ที่บริษัทจัดการโดยตรง หรือที่ website ของบริษัทจัดการที่ <http://www.kasikornasset.com>
หรือที่ Website ของสำนักงาน ก.ล.ต. ที่ <http://www.sec.or.th>

ข้อมูลการดำเนินการใช้สิทธิออกเสียงในที่ประชุมผู้ถือหุ้นในนามกองทุนรวมของรอบปีปฏิทิน
ล่าสุด

สามารถตรวจสอบข้อมูลได้จาก Website : www.kasikornasset.com

กองทุนเปิดเค ซีท 50 หุ้นระยะยาว

การรับผลประโยชน์ตอบแทนเนื่องจากการที่กองทุนใช้บริการบุคคลอื่น

| บริษัท | กลยุทธ์การลงทุน บทวิเคราะห์ และข้อมูลข่าวสาร | จัด เยี่ยมชม บริษัท | สัมมนา | หุ้นจอง |
|---|--|---------------------------|--------|---------|
| บริษัทหลักทรัพย์ บัวหลวง จำกัด (มหาชน) | X | X | - | X |
| บริษัทหลักทรัพย์ ซี ไอ เอ็ม บี (ประเทศไทย) จำกัด | X | X | - | - |
| บริษัทหลักทรัพย์ ซี แอล เอส เอ (ประเทศไทย) จำกัด | X | X | - | - |
| บริษัทหลักทรัพย์ โนมูระ พัฒนสิน จำกัด (มหาชน) | X | X | - | - |
| บริษัทหลักทรัพย์ เครดิตสวิส (ประเทศไทย) จำกัด | X | X | - | - |
| บริษัทหลักทรัพย์ ซิตี คอร์ป (ประเทศไทย) | X | X | - | - |
| บริษัทหลักทรัพย์ ดีบีเอส วิกเคอร์ส (ประเทศไทย) จำกัด | X | X | - | X |
| บริษัทหลักทรัพย์ ฟินันเซีย ไซรัส จำกัด (มหาชน) | X | X | - | X |
| บริษัทหลักทรัพย์ อินโนเวสต์ เอกซ์ จำกัด | X | X | X | - |
| บริษัทหลักทรัพย์ เจ.พี.มอร์แกน (ประเทศไทย) จำกัด | X | X | - | - |
| บริษัทหลักทรัพย์ เคจีไอ (ประเทศไทย) จำกัด (มหาชน) | X | X | - | - |
| บริษัทหลักทรัพย์ เกียรตินาคินภัทร จำกัด (มหาชน) | X | X | - | X |
| บริษัทหลักทรัพย์ กลสิกรไทย จำกัด (มหาชน) | X | X | - | X |
| บริษัทหลักทรัพย์ กรุงศรี จำกัด (มหาชน) | X | X | - | - |
| บริษัทหลักทรัพย์ แมคควอรี (ประเทศไทย) จำกัด | X | X | - | - |
| บริษัทหลักทรัพย์ เมย์แบงก์ (ประเทศไทย) จำกัด (มหาชน) | X | X | - | - |
| บริษัทหลักทรัพย์ อาร์เอชบี (ประเทศไทย) จำกัด (มหาชน) | X | - | - | - |
| บริษัทหลักทรัพย์ ธนชาติ จำกัด (มหาชน) | X | X | - | - |
| บริษัทหลักทรัพย์ ทิสโก้ จำกัด | X | X | - | X |
| บริษัทหลักทรัพย์ ยูบีเอส (ประเทศไทย) จำกัด | X | X | - | - |
| บริษัทหลักทรัพย์ ยูโอบี เคย์เฮียน (ประเทศไทย) จำกัด (มหาชน) | X | X | - | - |

(รอบระยะเวลาบัญชี 1 เมษายน 2565 - 31 มีนาคม 2566)



หลักทรัพย์จัดการกองทุนกสิกรไทย

开泰基金管理 KASIKORN ASSET MANAGEMENT

บริษัทหลักทรัพย์จัดการกองทุน กสิกรไทย จำกัด

อาคารธนาคารกสิกรไทย ชั้น 6 และ ชั้น 12

เลขที่ 400/22 ถนนพหลโยธิน แขวงสามเสนใน เขตพญาไท กรุงเทพฯ 10400

โทรศัพท์ 02-6733888 โทรสาร 02-6733988