

# K

**KASIKORNTHAI**

## รายงานรอบระยะเวลา 6 เดือนแรก

กองทุนเปิดเค ไทย เฟล็กซิเบิล ทริกเกอร์ 6

สำหรับรอบระยะเวลาบัญชี

ตั้งแต่วันที่ 25 สิงหาคม 2566 ถึงวันที่ 31 มกราคม 2567

กองทุนเปิดเค ไทย เฟล็กซิเบิล ทริกเกอร์ 6 (KTFT6)

รายงานรอบระยะเวลา 6 เดือนแรก กองทุนรวมกสิกรไทย  
ณ 31 มกราคม 2567

หลักทรัพย์จัดการกองทุนกสิกรไทย  
开基基金管理 KASIKORN ASSET MANAGEMENT



บริการทุกระดับประทับใจ

กองทุนเปิดเค ไทย เฟล็กซ์ซิเบิล ทรigger 6  
สำหรับรอบระยะเวลาตั้งแต่วันที่ 25 สิงหาคม 2566 ถึงวันที่ 31 มกราคม 2567

เรียน ท่านผู้ถือหุ้นหน่วยลงทุน

KASSET ขอนำเสนอ “รายงานรอบระยะเวลา 6 เดือนแรก กองทุนเปิดเค ไทย เฟล็กซ์ซิเบิล ทรigger 6 (K Thai Flexible Trigger 6 Fund : KTFT6) เพื่อรายงานผลการดำเนินงานย้อนหลังสัดส่วนการลงทุน ตลอดจนงบการเงินของกองทุนดังกล่าวตั้งแต่วันที่ 25 สิงหาคม 2566 ถึงวันที่ 31 มกราคม 2567

KASSET ขอขอบคุณที่ท่านได้มอบความไว้วางใจเลือกลงทุนกับบริษัท และเราก็คือเป็นภารกิจอันสำคัญยิ่งที่จะบริหารจัดการกองทุนให้มีผลการดำเนินงานที่ตีบนความเสี่ยงที่ยอมรับได้ภายใต้หลักธรรมาภิบาล พร้อมทั้งพัฒนารูปแบบการลงทุนที่หลากหลาย เพื่อตอบสนองความต้องการในการลงทุนอย่างต่อเนื่อง โดยท่านสามารถสอบถามข้อมูลเกี่ยวกับกองทุนรวมเพิ่มเติมได้ที่ส่วนบริการผู้ลงทุน KASSET Contact Center โทร. 02-6733888 หรือ [www.kasikornasset.com](http://www.kasikornasset.com)

ขอแสดงความนับถือ

KASSET

บริษัทหลักทรัพย์จัดการกองทุน กลีกรไทย จำกัด

รู้ระดับความเสี่ยง เลือกลงทุนอย่างมั่นใจ

ตอบ “CUSTOMER RISK PROFILE” ก่อนลงทุน

ตั้งแต่ 1 ก.ค. 2554 ผู้ลงทุน **ทุกท่าน** จะต้องทำแบบสอบถามเพื่อประเมินความเสี่ยงในการลงทุน (Customer Risk Profile) ตามข้อกำหนดของสำนักงาน ก.ล.ต. เพื่อประโยชน์ในการทำธุรกรรมกองทุนรวมได้อย่างต่อเนื่อง

โดยท่านสามารถตอบแบบสอบถาม Customer Risk Profile ก่อนทำการซื้อกองทุนรวมได้ที่ธนาคารกสิกรไทยทุกสาขา ทั้งนี้ ด้วยข้อกำหนดดังกล่าว ธนาคารจึงขอระงับการทำรายการซื้อ/ขายกองทุนผ่านช่องทางอิเล็กทรอนิกส์ 2 ช่องทาง ได้แก่ K-ATM (บริการธนาคารทางเอทีเอ็มกสิกรไทย) และ K-Contact Center (บริการธนาคารทางโทรศัพท์กสิกรไทย) เป็นการชั่วคราว

สำหรับช่องทางการลงทุนผ่าน K-Cyber Invest (บริการลงทุนในกองทุนรวมทางอินเทอร์เน็ต กสิกรไทย) ทาง [www.kasikornasset.com](http://www.kasikornasset.com) ยังคงเปิดให้บริการปกติ

สอบถามรายละเอียดเพิ่มเติมติดต่อ KASSET Contact Center 02-6733888

กองทุนเปิดเค ไทย เฟล็กซิเบิล ทรigger 6  
(K Thai Flexible Trigger 6 Fund : KTFT6)

ผู้ลงทุนไม่สามารถขายคืนหน่วยลงทุนนี้ในช่วงเวลา 6 เดือนได้  
ดังนั้น หากมีปัจจัยลบที่ส่งผลกระทบต่อการลงทุนดังกล่าว ผู้ลงทุนอาจสูญเสียเงินลงทุนจำนวนมาก

ประเภทกองทุน	<ul style="list-style-type: none"><li>• กองทุนรวมผสม</li><li>• กองทุน trigger</li><li>• กองทุนรวมที่มีนโยบายเปิดให้มีการลงทุนในกองทุนรวมอื่นภายใต้ บลจ. เดียว</li></ul>
อายุโครงการ	ไม่กำหนด
วันที่จดทะเบียนกองทุน	25 สิงหาคม 2566
รอบระยะเวลาบัญชี	1 สิงหาคม ถึง 31 กรกฎาคม

### นโยบายการลงทุน

กองทุนมีนโยบายลงทุนในตราสารทุน ตราสารหนี้ เงินฝาก หน่วย CIS รวมทั้งหลักทรัพย์และทรัพย์สินอื่นหรือการขาดผลโดยวิธีอื่นใดตามที่ประกาศกำหนด โดยผู้จัดการกองทุนสามารถปรับสัดส่วนการลงทุนในหลักทรัพย์และทรัพย์สินดังกล่าวได้ตั้งแต่ร้อยละ 0 ถึงร้อยละ 100 ของมูลค่าทรัพย์สินสุทธิของกองทุน เพื่อให้เหมาะสมกับสภาพการณ์ลงทุนในแต่ละขณะ

กองทุนอาจลงทุนในสัญญาซื้อขายล่วงหน้าโดยมีวัตถุประสงค์เพื่อลดความเสี่ยง (Hedging) และหรือเข้าทำธุรกรรมประเภทการซื้อโดยมีสัญญาขายคืน (Reverse Repo) และหรือธุรกรรมประเภทการให้ยืมหลักทรัพย์ (Securities Lending) โดยเป็นไปตามหลักเกณฑ์ที่ประกาศกำหนด ทั้งนี้ กองทุนจะไม่ลงทุนในตราสารที่มีสัญญาซื้อขายล่วงหน้าแฝง (Structured Note)

กองทุนอาจลงทุนในตราสารหนี้ที่มีอันดับความน่าเชื่อถืออยู่ในอันดับที่สามารถลงทุนได้ (Investment Grade) ทุกรูปแบบ กองทุนอาจมีไว้ซึ่งตราสารหนี้ที่มีอันดับความน่าเชื่อถือต่ำกว่าที่สามารถลงทุนได้ (Non – Investment grade) และหรือตราสารหนี้ที่ไม่ได้รับการจัดอันดับความน่าเชื่อถือ (Unrated) ได้ เฉพาะกรณีที่ตราสารหนี้นั้นได้รับการจัดอันดับความน่าเชื่อถือที่สามารถลงทุนได้ (Investment grade) ขณะที่กองทุนลงทุนเท่านั้น และกองทุนจะไม่ลงทุนในหลักทรัพย์ที่ไม่ได้จดทะเบียนในตลาดหลักทรัพย์ (Unlisted Securities) เว้นแต่เป็นหุ้นที่อยู่ในระหว่างการเสนอขายตราสารต่อประชาชนเป็นการทั่วไปในครั้งแรก (IPO) เพื่อการจดทะเบียนซื้อขาย และหรือมีการลงทุนในตราสารทุนของบริษัทที่ไม่ได้จดทะเบียนในตลาดหลักทรัพย์ เฉพาะกรณีที่ตราสารทุนนั้นเป็นหลักทรัพย์จดทะเบียนในตลาดหลักทรัพย์ขณะที่กองทุนลงทุนเท่านั้น

นอกจากนี้ กองทุนอาจลงทุนในหน่วยลงทุนของกองทุนรวมอื่นซึ่งอยู่ภายใต้การบริหารจัดการของบริษัทจัดการเดียวกันได้โดยไม่จำกัดอัตราส่วน และกองทุนรวมอื่นนั้นมีการลงทุนในหรือมีไว้ซึ่งหน่วยลงทุนของกองทุนรวมใด ๆ ที่บริษัทจัดการเดียวกันเป็นผู้รับผิดชอบในการดำเนินการต่อไปได้อีกไม่เกิน 1 เท่า

### นโยบายการจ่ายเงินปันผล

ไม่มีนโยบายจ่ายเงินปันผล

### ผู้ดูแลผลประโยชน์

ธนาคารกรุงเทพ จำกัด (มหาชน)

### นายทะเบียน

บมจ. ธนาคารกสิกรไทย



## ความเห็นของผู้ดูแลผลประโยชน์

วันที่ 20 กุมภาพันธ์ 2567

เรียน ผู้ถือหุ้นหน่วยลงทุนกองทุนเปิดเค ไทย เฟล็กซิเบิล ตรีเกออร์ 6

ธนาคารกรุงเทพ จำกัด (มหาชน) ในฐานะผู้ดูแลผลประโยชน์ ได้ดูแลการจัดการกองทุนเปิดเค ไทย เฟล็กซิเบิล ตรีเกออร์ 6 ซึ่งจัดการโดยบริษัทหลักทรัพย์จัดการกองทุน กสิกรไทย จำกัด สำหรับระยะเวลาตั้งแต่วันที่ 25 สิงหาคม 2566 ถึงวันที่ 31 มกราคม 2567 แล้ว

ธนาคารฯ เห็นว่าบริษัทหลักทรัพย์จัดการกองทุน กสิกรไทย จำกัด ได้ปฏิบัติหน้าที่ในการจัดการกองทุนเปิดเค ไทย เฟล็กซิเบิล ตรีเกออร์ 6 เหมาะสมตามสมควรแห่งวัตถุประสงค์ที่ได้กำหนดไว้ในโครงการและภายใต้พระราชบัญญัติหลักทรัพย์และตลาดหลักทรัพย์ พ.ศ. 2535

(นางฤดี สีโทชาลิต)

ธนาคารกรุงเทพ จำกัด (มหาชน)

ในฐานะผู้ดูแลผลประโยชน์

---

**ความเห็นของบริษัทจัดการกองทุนรวมเกี่ยวกับการลงทุนเพื่อเป็นทรัพย์สินของกองทุนรวม  
สำหรับรอบระยะเวลาบัญชีตั้งแต่วันที่ 25 สิงหาคม 2566 ถึงวันที่ 31 มกราคม 2567**

ณ สิ้นเดือนมกราคม 2567 กองทุนมีสัดส่วนการลงทุนในตราสารทุนประมาณร้อยละ 87.79 ของมูลค่าทรัพย์สินสุทธิหมวดอุตสาหกรรมที่กองทุนลงทุนสูงกว่าสัดส่วนของตลาดฯ (Overweight) ได้แก่ พาณิชยกรรมและหลักทรัพย์ บริการรับเหมาก่อสร้าง พัฒนาอสังหาริมทรัพย์ ชิ้นส่วนอิเล็กทรอนิกส์ การท่องเที่ยวและสันทนาการ ธุรกิจการเกษตร หมวดอุตสาหกรรมที่กองทุนลงทุนน้อยกว่าสัดส่วนของตลาดฯ (Underweight) ได้แก่ พลังงานและสาธารณูปโภค เทคโนโลยีสารสนเทศและการสื่อสาร ขนส่งและโลจิสติกส์ วัสดุก่อสร้าง

**การเปลี่ยนแปลงที่เกิดขึ้นในรอบบัญชีปัจจุบันเมื่อเทียบกับรอบบัญชีก่อนหน้า**

กองทุนจดทะเบียนเมื่อวันที่ 25 สิงหาคม 2566 จึงไม่มีข้อมูลเปรียบเทียบกับรอบบัญชีก่อนหน้า อย่างไรก็ตามหมวดอุตสาหกรรมที่กองทุนลงทุนสูงสุด 5 อันดับแรกได้แก่ พาณิชยกรรมและหลักทรัพย์ พัฒนาอสังหาริมทรัพย์ ชิ้นส่วนอิเล็กทรอนิกส์ บริการรับเหมาก่อสร้าง

**ผลการดำเนินงานของกองทุนหลัก**

ไม่มี

# กองทุนเปิดเค ไทย เฟล็กซิเบิล ตรีเกอร์ 6



## ผลการดำเนินงานของกองทุนเปิดเค ไทย เฟล็กซิเบิล ตรีเกอร์ 6 Fund Performance of K Thai Flexible Trigger 6 Fund

### (1) ผลการดำเนินงานตามปีปฏิทินย้อนหลัง/Calendar Year Performance

หน่วย : % ต่อปี (% p.a.)

ปี/Year	2557 (2014)	2558 (2015)	2559 (2016)	2560 (2017)	2561 (2018)	2562 (2019)	2563 (2020)	2564 (2021)	2565 (2022)	2566 (2023)
ผลตอบแทนกองทุนรวม/Fund Return										-10.05
ผลตอบแทนอ้างอิง/Benchmark Return										-8.49
ความผันผวน (Standard deviation) ของผลการดำเนินงาน/Fund Standard Deviation										14.97
ความผันผวน (Standard deviation) ของอ้างอิง/Benchmark Standard Deviation										12.80

\*5 ผลการดำเนินงานตั้งแต่เริ่มจัดตั้งกองทุนจนถึงการสุดท้ายของปีปฏิทิน Performance and standard deviation are based on data from inception date to the last business day of that calendar year.

### (2) ผลการดำเนินงานย้อนหลัง ณ วันที่ 31 มกราคม 2567/Performance as of 31 Jan 2024

	Year to Date	3 เดือน (3 Months)	6 เดือน (6 Months)	1 ปี (% ต่อปี) 1 Year (% p.a.)	3 ปี (% ต่อปี) 3 Years (% p.a.)	5 ปี (% ต่อปี) 5 Years (% p.a.)	10 ปี (% ต่อปี) 10 Years (% p.a.)	ตั้งแต่เริ่ม Inception Return (% p.a.)
ผลตอบแทนกองทุนรวม/Fund Return	-5.44	-3.12						-14.95
ผลตอบแทนอ้างอิง/Benchmark Return	-3.62	-1.08						-11.80
ความผันผวน (Standard deviation) ของผลการดำเนินงาน (% ต่อปี)/Fund Standard Deviation (% p.a.)	14.04	15.54						14.75
ความผันผวน (Standard deviation) ของอ้างอิง (% ต่อปี)/Benchmark Standard Deviation (% p.a.)	11.89	11.88						12.58

ดัชนี

ดัชนีผลตอบแทนรวมของหลักทรัพย์จดทะเบียนไทย (SET TR)

ผลตอบแทนความผันผวนของดัชนีสำหรับระยะเวลาตั้งแต่จัดตั้งกองทุนของดัชนีตั้งแต่เมื่อปี พ.ศ.2545 จนถึงค่า N/A

เนื่องจากดัชนีของดัชนีที่ระบุคือดัชนีผลตอบแทนรวม (Total Return Index) ในช่วงระยะเวลาที่กล่าว

Benchmark

SET TR

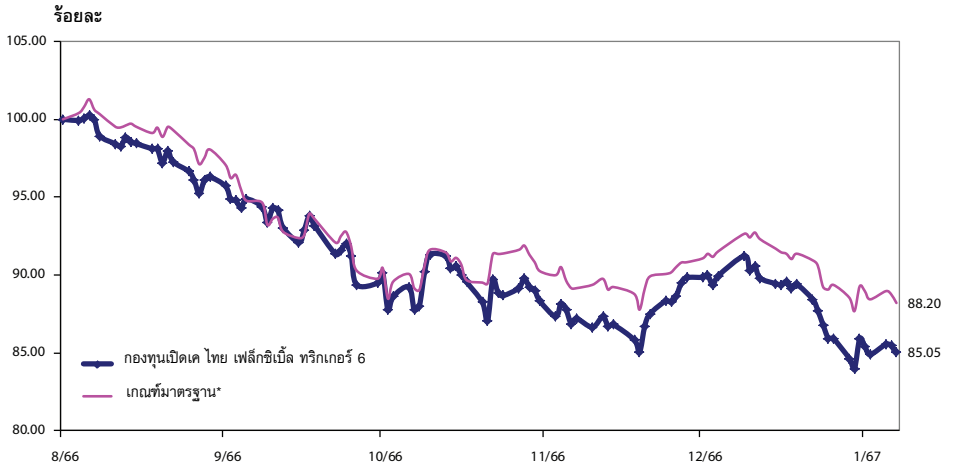
N/A will be represented for benchmark returns and standard deviation in since inception period due to unavailable Total Return Index data for calculation in such period.

ผลการดำเนินงานในอดีตของกองทุนรวม ไม่ได้เป็นชี้แจงถึงผลการดำเนินงานในอนาคต /Past performance is not indicative of future results.

เอกสารการวัดผลการดำเนินงานของกองทุนรวมฉบับนี้ ได้จัดทำขึ้นตามมาตรฐานการวัดผลการดำเนินงานของกองทุนรวมของสมาคมบริษัทจัดการลงทุน/The fund performance document is prepared in accordance with AIMC standards.

บริการลูกค้าระดับประทับใจ

ผลการดำเนินงานของกองทุนเปิดเค ไทย เฟล็กซิเบิล ตรีเกอร์ 6  
เทียบกับเกณฑ์มาตรฐาน\*  
สิ้นสุดวันที่ 31 มกราคม 2567



\* ตัวชี้วัด

ดัชนีผลตอบแทนรวมตลาดหลักทรัพย์แห่งประเทศไทย (SET TRI)

ผลตอบแทน/ความผันผวนของตัวชี้วัดสำหรับช่วงเวลาตั้งแต่จัดตั้งกองทุนของกองทุนที่จัดตั้งก่อนปี พ.ศ.2545 จะแสดงค่า N/A เนื่องจากไม่มีข้อมูลตัวชี้วัดที่เป็นดัชนีผลตอบแทนรวม (Total Return Index) ในช่วงระยะเวลาดังกล่าว

กองทุนเปิดเค ไทย เฟล็กซ์เบิ้ล ทริกเกอร์ 6

กองทุนเปิดเค ไทย เฟล็กซ์เบิ้ล ทริกเกอร์ 6  
งบแสดงฐานะการเงิน  
ณ วันที่ 31 มกราคม 2567

บาท

<b>สินทรัพย์</b>	
เงินลงทุนแสดงด้วยมูลค่ายุติธรรม	291,133,725.00
เงินฝากธนาคาร	55,290,509.44
ลูกหนี้	
จากดอกเบี้ย	25,759.05
จากเงินปันผล	28,440.00
ค่าใช้จ่ายรอดตัดบัญชี	11,388.55
<b>รวมสินทรัพย์</b>	<b>346,489,822.04</b>
<b>หนี้สิน</b>	
เจ้าหนี้	
จากการขายสินทรัพย์	13,086,106.69
ค่าใช้จ่ายค้างจ่าย	1,788,959.39
หนี้สินอื่น	4,441.86
<b>รวมหนี้สิน</b>	<b>14,879,507.94</b>
<b>สินทรัพย์สุทธิ</b>	<b>331,610,314.10</b>
<b>สินทรัพย์สุทธิ</b>	
ทุนที่ได้รับจากผู้ถือหน่วยลงทุน	389,898,089.09
กำไรสะสม	
บัญชีปรับสมดุล	(0.29)
กำไรสะสมจากการดำเนินงาน	(58,287,774.70)
<b>สินทรัพย์สุทธิ</b>	<b>331,610,314.10</b>
<b>สินทรัพย์สุทธิต่อหน่วย</b>	<b>8.5050</b>
จำนวนหน่วยลงทุนที่จำหน่ายแล้วทั้งหมด ณ วันสิ้นปี (หน่วย)	38,989,808.9086



**กองทุนเปิดเค ไทย เฟล็กซิเบิล ตรีเกอรั 6**  
**งบประกอบรายละเอียดเงินลงทุน**  
**ณ วันที่ 31 มกราคม 2567**

การแสดงรายละเอียดเงินลงทุนใช้การจัดกลุ่มตามประเภทของเงินลงทุนและประเภทอุตสาหกรรม

	อัตรา ดอกเบี้ย	วันครบ กำหนด	จำนวนเงินต้น/ จำนวนหน่วย (,000)	มูลค่ายุติธรรม บาท (,000)	% เงินลงทุน
<b>หลักทรัพย์หุ้นจดทะเบียน</b>					
<b>หุ้นสามัญ และทรัสต์</b>					
<b>ธุรกิจการเกษตร</b>					
บมจ.จี เอฟ ที ที			600.00	6,840.00	2.35
<b>วัสดุก่อสร้าง</b>					
บมจ.เอสซีจี เดคคอร์			27.60	251.16	0.09
<b>พาณิชย์</b>					
บมจ. ซีที ออลส์			510.20	26,657.95	9.16
บมจ.เซ็นทรัล รีเทล คอร์ปอเรชั่น			750.60	24,957.45	8.57
บมจ.สยามโฮลบอลแฮลส์			1,762.50	26,790.00	9.20
บริษัท ดูโฮม จำกัด			625.50	6,817.95	2.34
<b>รวมพาณิชย์</b>				85,223.35	29.27
<b>เทคโนโลยีสารสนเทศและการสื่อสาร</b>					
บมจ.ทรู คอร์ปอเรชั่น			1,200.00	7,260.00	2.49
<b>ชิ้นส่วนอิเล็กทรอนิกส์</b>					
บมจ.เคซีอี อีเล็คโทรนิคส์			190.70	8,486.15	2.91
บมจ.ฮานาไมโครอิเล็กทรอนิกส์			598.40	28,573.60	9.81
<b>รวมชิ้นส่วนอิเล็กทรอนิกส์</b>				37,059.75	12.72
<b>พลังงานและสาธารณูปโภค</b>					
บมจ. บี.กริม เพาเวอร์			598.40	3,607.50	1.24
บมจ.ปตท.สำรวจและผลิตปิโตรเลียม			92.10	13,815.00	4.75
<b>รวมพลังงานและสาธารณูปโภค</b>				17,422.50	5.99
<b>เงินทุนและหลักทรัพย์</b>					
บมจ. เมืองไทย ลิสซิ่ง			723.20	30,736.00	10.56
บมจ.บัวหลวงไทย			147.00	6,431.25	2.21
บมจ.ศรีสวัสดิ์ คอร์ปอเรชั่น			260.20	10,277.90	3.53
<b>รวมเงินทุนและหลักทรัพย์</b>				47,445.15	16.30
<b>การท่องเที่ยวและสันทนาการ</b>					
บมจ.ดิ เอราวัณ กรุ๊ป			3,440.40	17,546.04	6.03

## กองทุนเปิดเค ไทย เฟล็กซิเบิล ตรีเกออร์ 6

### กองทุนเปิดเค ไทย เฟล็กซิเบิล ตรีเกออร์ 6 งบประกอบรายละเอียดเงินลงทุน (ต่อ) ณ วันที่ 31 มกราคม 2567

การแสดงรายละเอียดเงินลงทุนใช้การจัดกลุ่มตามประเภทของเงินลงทุนและประเภทอุตสาหกรรม

	อัตรา ดอกเบี้ย	วันครบ กำหนด	จำนวนเงินต้น/ จำนวนหน่วย (,000)	มูลค่ายุติธรรม บาท (,000)	% เงินลงทุน
<b>พัฒนาอสังหาริมทรัพย์</b>					
บมจ. เซ็นทรัลพัฒนา			476.90	30,879.28	10.61
บมจ.อมตะ คอร์ปอเรชั่น			300.00	6,390.00	2.19
<b>รวมพัฒนาอสังหาริมทรัพย์</b>				<u>37,269.28</u>	<u>12.80</u>
<b>ขนส่งและโลจิสติกส์</b>					
บมจ.ท่าอากาศยานไทย			255.60	15,272.10	5.25
<b>บริการรับเหมาก่อสร้าง</b>					
บมจ.ช.การช่าง			471.60	10,139.40	3.48
บมจ.ซีโน-ไทย เอ็นจีเนียริ่งแอนด์คอนสตรัคชั่น			1,100.00	9,405.00	3.23
<b>รวมบริการรับเหมาก่อสร้าง</b>				<u>19,544.40</u>	<u>6.71</u>
<b>รวมหุ้นสามัญ และทรัสต์</b>				<u>291,133.73</u>	<u>100.00</u>
<b>รวมหลักทรัพย์หุ้นจดทะเบียน</b>				<u>291,133.73</u>	<u>100.00</u>
<b>รวมเงินลงทุน - 100% (ราคาทุน 315,247,243.97 บาท)</b>				<u><u>291,133.73</u></u>	<u><u>100.00</u></u>

**กองทุนเปิดเค ไทย เฟล็กซ์เบิ้ล ทริกเกอร์ 6**  
**งบกำไรขาดทุนเบ็ดเสร็จ**  
**สำหรับรอบระยะเวลาบัญชีตั้งแต่วันที่ 25 สิงหาคม 2566 ถึงวันที่ 31 มกราคม 2567**

	บาท
<b>รายได้</b>	
รายได้เงินปันผล	636,925.00
รายได้ดอกเบี้ย	126,960.57
รวมรายได้	763,885.57
<b>ค่าใช้จ่าย</b>	
ค่าธรรมเนียมการจัดการ	1,662,437.60
ค่าธรรมเนียมผู้ดูแลผลประโยชน์	24,936.53
ค่าธรรมเนียมนายทะเบียน	66,497.49
ค่าธรรมเนียมวิชาชีพ	35,087.77
ค่านายหน้าจากการซื้อขายหลักทรัพย์	1,819,546.53
ค่าใช้จ่ายในการดำเนินโครงการ	22,816.54
รวมค่าใช้จ่าย	3,631,322.46
รายได้ (ค่าใช้จ่าย) สุทธิ	(2,867,436.89)
<b>รายการกำไร (ขาดทุน) สุทธิจากเงินลงทุน</b>	
กำไร (ขาดทุน) สุทธิที่เกิดขึ้นจากเงินลงทุน	(31,287,774.75)
กำไร (ขาดทุน) สุทธิที่ยังไม่เกิดขึ้นจากเงินลงทุน	(24,113,518.97)
รวมกำไร (ขาดทุน) สุทธิจากเงินลงทุนที่เกิดขึ้นและที่ยังไม่เกิดขึ้น	(55,401,293.72)
การเพิ่มขึ้น(ลดลง)ในสินทรัพย์สุทธิจากการดำเนินงานก่อนภาษีเงินได้	(58,268,730.61)
หัก ภาษีเงินได้	19,044.09
การเพิ่มขึ้น(ลดลง)ในสินทรัพย์สุทธิจากการดำเนินงานหลังหักภาษีเงินได้	(58,287,774.70)

# กองทุนเปิดเค ไทย เฟล็กซิเบิล ตรีเกอริ 6

กองทุนเปิดเค ไทย เฟล็กซิเบิล ตรีเกอริ 6  
ข้อมูล ณ วันที่ 31 มกราคม 2567

## รายละเอียดการลงทุน การกู้ยืมเงินและการก่อภาวะผูกพัน

● รายละเอียดการลงทุน	CG Scoring ปี 2566 (*)	มูลค่าตามราคาตลาด	% NAV
<b>หลักทรัพย์หรือทรัพย์สินในประเทศ</b>		346,449,993.49	104.48
<b>หุ้นสามัญ และทรัสต์</b>			
จดทะเบียนในตลาดหลักทรัพย์ ฯ			
<b>-ธุรกิจการเกษตร</b>			
บมจ.จี เอฟ ที ที		6,840,000.00	2.06
<b>-วัสดุก่อสร้าง</b>			
บมจ.เอสซีจี เดคคอร์	-	251,160.00	0.08
<b>-พาณิชย์</b>			
บมจ. สยามโกลบอลเข้าสู่		26,790,000.00	8.08
บมจ.ซีที ออลล์		26,657,950.00	8.04
บมจ.เซ็นทรัล รีเทล คอร์ปอเรชั่น		24,957,450.00	7.53
บมจ.ดูโฮม		6,817,950.00	2.06
<b>-เทคโนโลยีสารสนเทศและการสื่อสาร</b>			
บมจ.ทรูคอร์ปอเรชั่น		7,260,000.00	2.19
<b>-ชิ้นส่วนอิเล็กทรอนิกส์</b>			
บมจ.ฮานา ไมโครอิเล็กทรอนิกส์		28,573,600.00	8.62
บมจ.เคซีอี อิเล็กทรอนิกส์		8,486,150.00	2.56
<b>-พลังงานและสาธารณูปโภค</b>			
บมจ.ปตท.สำรวจและผลิตปิโตรเลียม		13,815,000.00	4.17
บมจ.บี.กริม เพาเวอร์		3,607,500.00	1.09
<b>-เงินทุนและหลักทรัพย์</b>			
บมจ.ศรีสวัสดิ์ คอร์ปอเรชั่น		10,277,900.00	3.10
บมจ.มิตรกรุงไทย		6,431,250.00	1.94
บมจ. เมืองไทย แคปปิตอล		30,736,000.00	9.27
<b>-การท่องเที่ยวและสันทนาการ</b>			
บมจ.ดี เอจวัน กรุ๊ป		17,546,040.00	5.29
<b>-บริการรับเหมาก่อสร้าง</b>			
บมจ.ช.การช่าง		10,139,400.00	3.06
บมจ.ซีโน-ไทย เอ็นจิเนียริง		9,405,000.00	2.84
<b>-พัฒนาอสังหาริมทรัพย์</b>			
บมจ.อมตะ คอร์ปอเรชั่น		6,390,000.00	1.93
บมจ. เซ็นทรัลพัฒนา		30,879,275.00	9.31
<b>-ขนส่งและโลจิสติกส์</b>			
บมจ.ท่าอากาศยานไทย		15,272,100.00	4.61
<b>เงินฝาก</b>		55,316,268.49	16.68

รายละเอียดการลงทุน การกู้ยืมเงินและการก่อภาวะผูกพัน






● รายละเอียดการลงทุน	CG Scoring ปี 2566 (*)	มูลค่าตามราคาตลาด	% NAV
สินทรัพย์หรือหนี้สินอื่น		(14,839,679.39)	(4.48)
มูลค่าทรัพย์สินสุทธิ		331,610,314.10	บาท
อัตราส่วนหมุนเวียนการลงทุนของกองทุน(PTR) : 164.82%			

(\*) คำอธิบาย Corporate Governance Scoring หรือ "CG Scoring"

CG Scoring คือการวัดผลการกำกับดูแลกิจการที่ดีของบริษัทจดทะเบียนไทยโดยสมาคมส่งเสริมสถาบันกรรมการบริษัทไทย ("IOD") โดยกรอบในการพิจารณาและนำหนักการให้คะแนนที่ใช้ในปี 2566 แบ่งออกเป็น 4 หมวดดังต่อไปนี้

- |  |     |
|--|-----|
| 1. สิทธิของผู้ถือหุ้น และการปฏิบัติต่อผู้ถือหุ้นอย่างเท่าเทียมกัน        | 25% |
| 2. การคำนึงถึงบทบาทของผู้มีส่วนได้เสีย และการพัฒนาธุรกิจเพื่อความยั่งยืน | 25% |
| 3. การเปิดเผยข้อมูลและความโปร่งใส  | 15% |
| 4. ความรับผิดชอบของคณะกรรมการ  | 35% |

โดย IOD จะทำการเผยแพร่รายชื่อเฉพาะบริษัทที่ได้คะแนนอยู่ในระดับ "ดี" ขึ้นไป ซึ่งมี 3 กลุ่มคือ "ดี" "ดีมาก" และ "ดีเลิศ"  
โดยใช้สัญลักษณ์ตามตารางดังกล่าวข้างล่าง

ช่วงคะแนน SCORE	สัญลักษณ์ Range Number of Logo	ความหมาย
มากกว่า 80		ดีเลิศ
70-79		ดีมาก
50-69		ดี
50-59		ดีพอใช้
40-49		ผ่าน
ต่ำกว่า 40	No logo given	N/A

# กองทุนเปิดเค ไทย เฟล็กซิเบิล ทริกเกอร์ 6

กองทุนเปิดเค ไทย เฟล็กซิเบิล ทริกเกอร์ 6

ข้อมูล ณ วันที่ 31 มกราคม 2567

● รายงานสรุปจำนวนเงินลงทุนในตราสารแห่งหนึ่ง เงินฝาก หรือตราสารกึ่งหนี้กึ่งทุน

กลุ่มของตราสาร	มูลค่าตามราคาตลาด	%NAV
(ก) ตราสารภาครัฐไทยและตราสารภาครัฐต่างประเทศ	0.00	0.00
(ข) ตราสารที่ธนาคารที่มีกฎหมายเฉพาะจัดตั้งขึ้น ธนาคารพาณิชย์ หรือบริษัทเงินทุน เป็นผู้ออก ผู้ส่งจ่าย ผู้รับรอง ผู้รับอวัล ผู้สลับหลัง หรือผู้ค้ำประกัน	55,316,268.49	16.68
(ค) ตราสารที่มีอันดับความน่าเชื่อถืออยู่ในอันดับที่สามารถลงทุนได้ (investment grade)	0.00	0.00
(ง) ตราสารที่มีอันดับความน่าเชื่อถืออยู่ในอันดับต่ำกว่าอันดับที่สามารถลงทุนได้ (investment grade) หรือตราสารที่ไม่ได้รับการจัดอันดับความน่าเชื่อถือ	0.00	0.00
(จ) ตราสารที่มีคุณสมบัติไม่ครบตามประกาศคณะกรรมการกำกับตลาดทุนที่ ทน.87/2558	0.00	0.00

● รายละเอียดและอันดับความน่าเชื่อถือของตราสารแห่งหนึ่ง เงินฝาก หรือตราสารกึ่งหนี้กึ่งทุนที่กองทุนลงทุนหรือมีไว้เป็นรายตัว

ประเภท	ผู้ออก	วันครบกำหนด	อันดับ	อันดับ	มูลค่าหน้าตั๋ว	มูลค่าตามราคาตลาด
			ความน่าเชื่อถือของตราสาร	ความน่าเชื่อถือของผู้ออก/ค้ำประกัน		
1. เงินฝากธนาคาร	บมจ.ธนาคารกรุงเทพ		N/A	AA+(tha)		55,314,268.49
2. เงินฝากธนาคาร	บมจ.ธนาคารกสิกรไทย		N/A	AA+(tha)		2,000.00

สัดส่วนเงินลงทุนขั้นสูงต่อมูลค่าทรัพย์สินสุทธิของกองทุนที่บริษัทจัดการตั้งไว้ในแผนการลงทุนสำหรับกลุ่มตราสาร ตาม (ง) เท่ากับ 0.00%

---

**คำอธิบายการจัดอันดับความน่าเชื่อถือของสถาบันจัดอันดับความน่าเชื่อถือ  
บริษัท ฟิทช์ เรตติ้งส์ (ประเทศไทย) จำกัด**

**อันดับความน่าเชื่อถือระยะยาวสำหรับประเทศไทย**

**AAA (tha)**

‘AAA’ แสดงถึงระดับความน่าเชื่อถือขั้นสูงสุดของอันดับความน่าเชื่อถือภายในประเทศไทย ซึ่งกำหนดโดยฟิทช์โดยอันดับความน่าเชื่อถือนี้จะมอบให้กับอันดับความน่าเชื่อถือที่มีความเสี่ยง “น้อยที่สุด” เมื่อเปรียบเทียบกับผู้ออกตราสารหรือตราสารอื่นในประเทศไทย และโดยปกติแล้ว จะกำหนดให้แก่ตราสารทางการเงินที่ออกหรือค้ำประกันโดยรัฐบาล

**AA (tha)**

‘AA’ แสดงถึงระดับความน่าเชื่อถือขั้นสูงมากเมื่อเปรียบเทียบกับผู้ออกตราสารหรือตราสารอื่นในประเทศไทย โดยระดับความน่าเชื่อถือของตราสารทางการเงินขั้นนี้ต่างจากผู้ออกตราสารหรือตราสารอื่นที่ได้รับการจัดอันดับความน่าเชื่อถือขั้นสูงสุดของประเทศไทยเพียงเล็กน้อย

**A (tha)**

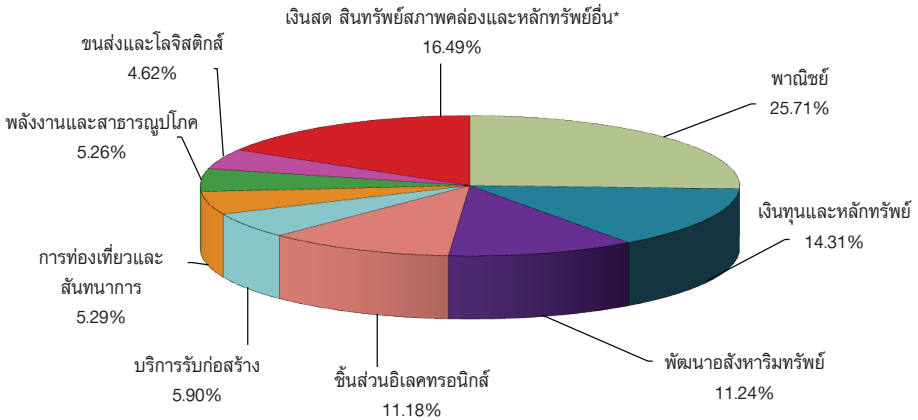
‘A’ แสดงถึงระดับความน่าเชื่อถือขั้นสูงเมื่อเปรียบเทียบกับผู้ออกตราสารหรือตราสารอื่นในประเทศไทย อย่างไรก็ตาม การเปลี่ยนแปลงของสถานการณ์หรือสภาพทางเศรษฐกิจอาจมีผลกระทบต่อความสามารถในการชำระหนี้โดยตรงตามกำหนดของตราสารทางการเงินเหล่านี้มากกว่าตราสารอื่นที่ได้รับการจัดอันดับความน่าเชื่อถือในประเภทที่สูงกว่า

**BBB (tha)**

‘BBB’ แสดงถึงระดับความน่าเชื่อถือขั้นปานกลางเมื่อเปรียบเทียบกับผู้ออกตราสารอื่นในประเทศไทย อย่างไรก็ตาม มีความเป็นไปได้มากกว่าการเปลี่ยนแปลงของสถานการณ์หรือสภาพทางเศรษฐกิจจะส่งผลกระทบต่อความสามารถในการชำระหนี้ได้ตรงตามกำหนดเวลาของตราสารทางการเงินเหล่านี้มากกว่าตราสารอื่นที่ได้รับการจัดอันดับความน่าเชื่อถือในประเภทที่สูงกว่า

เครื่องหมายพิเศษสำหรับประเทศไทย “tha” จะถูกระบุไว้ต่อจากอันดับความน่าเชื่อถือทุกอันดับ เพื่อแยกความแตกต่างออกจากการจัดอันดับความน่าเชื่อถือระดับสากล เครื่องหมาย “+” หรือ “-” อาจจะถูกระบุไว้เพิ่มเติมต่อจากอันดับความน่าเชื่อถือสำหรับประเทศหนึ่งๆ เพื่อแสดงถึงสถานะย่อยโดยเปรียบเทียบกันภายในอันดับความน่าเชื่อถือชั้นหลัก ทั้งนี้ จะไม่มีการระบุสัญลักษณ์ต่อท้ายดังกล่าวสำหรับอันดับความน่าเชื่อถืออันดับ “AAA(thu)” หรืออันดับที่ต่ำกว่า “CCC(thu)” สำหรับอันดับความน่าเชื่อถือในระยะยาว

สัดส่วนการลงทุนในหลักทรัพย์ประเภทต่างๆ  
 กองทุนเปิดเค ไทย เฟล็กซิเบิล ตรีเกอร์ 6  
 ณ วันที่ 31 มกราคม 2567



\* เงินสดและสินทรัพย์สภาพคล่อง + สินทรัพย์อื่น (เช่น ลูกหนี้จากการขายหลักทรัพย์ ค่าใช้จ่ายรอตัดบัญชี) - หนี้สิน (เช่น เจ้าหนี้จากการซื้อหลักทรัพย์ ค่าใช้จ่าย)



**ค่านายหน้าซื้อขายหลักทรัพย์**  
**ตั้งแต่วันที่ 1 สิงหาคม 2566 ถึงวันที่ 31 มกราคม 2567**

อันดับ	ชื่อ	ค่านายหน้า (บาท)	อัตราส่วน ค่านายหน้า
1	บริษัทหลักทรัพย์ กลีกรไทย จำกัด (มหาชน)	340,742.29	18.73%
2	บริษัทหลักทรัพย์แมคควอรี (ประเทศไทย) จำกัด	328,318.35	18.04%
3	บริษัทหลักทรัพย์ ธนชาติ จำกัด (มหาชน)	223,772.51	12.30%
4	บริษัทหลักทรัพย์ เกียรตินาคินภัทร จำกัด (มหาชน)	143,895.98	7.91%
5	บริษัทหลักทรัพย์ บัวหลวง จำกัด (มหาชน)	131,782.80	7.24%
6	อื่นๆ	651,034.60	35.78%
<b>รวม</b>		<b>1,819,546.53</b>	<b>100.00%</b>

**แบบแสดงค่าใช้จ่ายที่เรียกเก็บจากกองทุนรวม**  
**ของรอบระยะเวลาตั้งแต่วันที่ 25 สิงหาคม 2566 ถึงวันที่ 31 มกราคม 2567**

ค่าใช้จ่ายที่เรียกเก็บจากกองทุน* (Fund's Direct Expense)	จำนวนเงิน (พันบาท)	ร้อยละของมูลค่า ทรัพย์สินสุทธิ
ค่าธรรมเนียมการจัดการ(Management Fee)	1,662.44	0.47
ค่าธรรมเนียมผู้ดูแลประโยชน์(Trustee Fee)	24.94	0.01
ค่าธรรมเนียมทะเบียน(Registrar Fee)	66.50	0.02
ค่าตรวจสอบบัญชี(Audit Fee)	35.09	0.01
ค่าโฆษณา ประชาสัมพันธ์ และส่งเสริมการขายในช่วงเสนอขายหน่วยลงทุนครั้งแรก	ไม่มี	ไม่มี
ค่าโฆษณา ประชาสัมพันธ์ และส่งเสริมการขายหลังเสนอขายหน่วยลงทุนครั้งแรก	ไม่มี	ไม่มี
ค่าใช้จ่ายภาษีคอกเบี่ยหัก ณ ที่จ่าย(Withholding Tax)	19.04	0.01
ค่าใช้จ่ายอื่นๆ(Other Expenses**)	22.82	0.01
รวมค่าใช้จ่ายทั้งหมด(Total Fund's Direct Expenses)	1,830.82	0.53

\* ค่าธรรมเนียมและค่าใช้จ่ายที่หักจากกองทุนรวมได้รวมภาษีมูลค่าเพิ่มแล้ว

\*\* ค่าใช้จ่ายอื่นที่ < ร้อยละ 0.01 ของมูลค่าทรัพย์สินสุทธิ

\*\*\* ไม่รวมค่านายหน้าซื้อขายหลักทรัพย์และค่าธรรมเนียมต่างๆ ที่เกิดขึ้นจากการซื้อขายหลักทรัพย์

## กองทุนเปิดเค ไทย เฟล็กซ์เบิ้ล ตรีเกอร์ 6

---

ข้อมูลการลงทุนที่ไม่เป็นไปตามนโยบายการลงทุนในรอบระยะเวลาที่กำหนด

-ไม่มี-

รายชื่อบุคคลที่เกี่ยวข้องที่มีการทำธุรกรรมกับ  
กองทุนเปิดเค ไทย เฟล็กซ์เบิ้ล ตรีเกอร์ 6  
สำหรับระยะเวลาตั้งแต่วันที่ 25 สิงหาคม 2566 ถึงวันที่ 31 มกราคม 2567

1. บมจ.ธนาคารกสิกรไทย
2. บริษัทหลักทรัพย์ กสิกรไทย จำกัด (มหาชน)

ผู้ลงทุนสามารถตรวจสอบรายละเอียดการทำธุรกรรมกับบุคคลที่เกี่ยวข้องกับกองทุนรวมได้ที่บริษัทจัดการโดยตรง หรือที่ website ของบริษัทจัดการที่ <http://www.kasikornasset.com> หรือที่ Website ของสำนักงาน ก.ล.ต. ที่ <http://www.sec.or.th>

ข้อมูลการดำเนินการใช้สิทธิออกเสียงในที่ประชุมผู้ถือหุ้นในนามกองทุนรวมของรอบปีปฏิทินล่าสุด

สามารถตรวจสอบข้อมูลได้จาก Website : [www.kasikornasset.com](http://www.kasikornasset.com)

การรับผลประโยชน์ตอบแทนเนื่องจากการที่กองทุนใช้บริการบุคคลอื่น

บริษัท	กลยุทธ์การลงทุน บทวิเคราะห์ และข้อมูลข่าวสาร	จัด เยี่ยมชม บริษัท	สัมมนา	หุ้นจอง
บริษัทหลักทรัพย์ บัวหลวง จำกัด (มหาชน)	X	X	-	X
บริษัทหลักทรัพย์ ซี ไอ เอ็ม บี (ประเทศไทย) จำกัด	X	X	-	-
บริษัทหลักทรัพย์ ซี แอล เอส เอ (ประเทศไทย) จำกัด	X	X	-	-
บริษัทหลักทรัพย์ เครดิตลิส (ประเทศไทย) จำกัด	X	X	-	-
บริษัทหลักทรัพย์ ซิตี คอร์ป (ประเทศไทย)	X	X	-	-
บริษัทหลักทรัพย์ ดีบีเอส วิคเคอร์ส (ประเทศไทย) จำกัด	X	X	-	-
บริษัทหลักทรัพย์ ฟินันเซีย ไซรัส จำกัด (มหาชน)	X	X	-	-
บริษัทหลักทรัพย์ อินโนเวสต์ เอกซ์ จำกัด	X	X	-	-
บริษัทหลักทรัพย์ เจ.พี.มอร์แกน (ประเทศไทย) จำกัด	X	X	-	-
บริษัทหลักทรัพย์ กรุงศรี พัฒนสิน จำกัด (มหาชน)	X	X	-	-
บริษัทหลักทรัพย์ เคจีไอ (ประเทศไทย) จำกัด (มหาชน)	X	X	-	-
บริษัทหลักทรัพย์ เกียรตินาคินภัทร จำกัด (มหาชน)	X	X	X	-
บริษัทหลักทรัพย์ กลีกรไทย จำกัด (มหาชน)	X	X	-	X
บริษัทหลักทรัพย์ กรุงศรี จำกัด (มหาชน)	X	X	-	-
บริษัทหลักทรัพย์ แมคควอรี (ประเทศไทย) จำกัด	X	X	-	-
บริษัทหลักทรัพย์ เมย์แบงก์ (ประเทศไทย) จำกัด (มหาชน)	X	X	-	-
บริษัทหลักทรัพย์ อาร์เอชบี (ประเทศไทย) จำกัด (มหาชน)	X	-	-	-
บริษัทหลักทรัพย์ ธนชาติ จำกัด (มหาชน)	X	X	-	-
บริษัทหลักทรัพย์ ทีลโก้ จำกัด	X	X	-	-
บริษัทหลักทรัพย์ ยูบีเอส (ประเทศไทย) จำกัด	X	X	-	-
บริษัทหลักทรัพย์ ยูโอบี เคย์เฮียน (ประเทศไทย) จำกัด (มหาชน)	X	X	-	-

(รอบระยะเวลาบัญชี 1 กุมภาพันธ์ 2566 - 31 มกราคม 2567)



หลักทรัพย์จัดการกองทุนกสิกรไทย

开泰基金管理 KASIKORN ASSET MANAGEMENT

บริษัทหลักทรัพย์จัดการกองทุน กสิกรไทย จำกัด

อาคารธนาคารกสิกรไทย ชั้น 6 และ ชั้น 12

เลขที่ 400/22 ถนนพหลโยธิน แขวงสามเสนใน เขตพญาไท กรุงเทพฯ 10400

โทรศัพท์ 02-6733888 โทรสาร 02-6733988