

# K

**KASIKORNTHAI**

## รายงานรอบระยะเวลา 6 เดือนแรก

กองทุนเปิดรวงข้าวคุณทรัพย์

สำหรับรอบระยะเวลาบัญชี

ตั้งแต่วันที่ 1 มีนาคม 2566 ถึงวันที่ 31 สิงหาคม 2566

รายงานรอบระยะเวลา 6 เดือนแรก กองทุนรวมกสิกรไทย  
ณ 31 สิงหาคม 2566

กองทุนเปิดรวงข้าวคุณทรัพย์ (RKBC)

หลักทรัพย์จัดการกองทุนกสิกรไทย  
开泰基金管理 KASIKORN ASSET MANAGEMENT



บริการทุกระดับประทับใจ

กองทุนเปิดรวมข้าวคุณทรัพย์  
สำหรับรอบระยะเวลาตั้งแต่วันที่ 1 มีนาคม 2566 ถึงวันที่ 31 สิงหาคม 2566

เรียน ท่านผู้ถือหุ้นลงทุน

KAsset ขอจัดส่ง “รายงานรอบระยะเวลา 6 เดือนแรก กองทุนเปิดรวมข้าวคุณทรัพย์ (The Ruang Khao Balanced Class : RKBC)” เพื่อรายงานผลการดำเนินงาน ย้อนหลัง สัดส่วนการลงทุน ตลอดจนงบการเงินของกองทุนดังกล่าวตั้งแต่วันที่ 1 มีนาคม 2566 ถึงวันที่ 31 สิงหาคม 2566

KAsset ขอขอบคุณที่ท่านได้มอบความไว้วางใจเลือกลงทุนกับบริษัท และเราถือเป็นภารกิจอันสำคัญยิ่งที่จะบริหารจัดการกองทุนให้มีผลการดำเนินงานที่ตีบนความเสี่ยงที่ยอมรับได้ ภายใต้หลักธรรมาภิบาล พร้อมทั้งพัฒนารูปแบบการลงทุนที่หลากหลาย เพื่อตอบสนองความต้องการในการลงทุนอย่างต่อเนื่อง โดยท่านสามารถสอบถามข้อมูลเกี่ยวกับกองทุนรวมเพิ่มเติมได้ที่ส่วนบริการผู้ลงทุน KAsset Contact Center โทร. 02-6733888 หรือ [www.kasikornasset.com](http://www.kasikornasset.com)

ขอแสดงความนับถือ

KAsset

บริษัทหลักทรัพย์จัดการกองทุน กลีกรไทย จำกัด

รู้ระดับความเสี่ยง เลือกลงทุนอย่างมั่นใจ

ตอบ “CUSTOMER RISK PROFILE” ก่อนลงทุน

ตั้งแต่ 1 ก.ค. 2554 ผู้ลงทุน **ทุกท่าน** จะต้องทำแบบสอบถามเพื่อประเมินความเสี่ยงในการลงทุน (Customer Risk Profile) ตามข้อกำหนดของสำนักงาน ก.ล.ต. เพื่อประโยชน์ในการทำธุรกรรมกองทุนรวมได้อย่างต่อเนื่อง

โดยท่านสามารถตอบแบบสอบถาม Customer Risk Profile ก่อนทำการซื้อกองทุนรวมได้ที่ธนาคารกสิกรไทยทุกสาขา ทั้งนี้ ด้วยข้อกำหนดดังกล่าว ธนาคารจึงขอระงับการทำรายการซื้อ/ขายกองทุนผ่านช่องทางอิเล็กทรอนิกส์ 2 ช่องทาง ได้แก่ K-ATM (บริการธนาคารทางเอทีเอ็มกสิกรไทย) และ K-Contact Center (บริการธนาคารทางโทรศัพท์กสิกรไทย) เป็นการชั่วคราว

สำหรับช่องทางการลงทุนผ่าน K-Cyber Invest (บริการลงทุนในกองทุนรวมทางอินเทอร์เน็ต กสิกรไทย) ทาง [www.kasikornasset.com](http://www.kasikornasset.com) ยังคงเปิดให้บริการปกติ

สอบถามรายละเอียดเพิ่มเติมติดต่อ KAsset Contact Center 02-6733888

**กองทุนเปิดตรงข้าวคูลทรีพี**  
**(The Ruang Khao Balanced Class : RKBC)**

<b>ประเภทกองทุน</b>	<ul style="list-style-type: none"><li>• กองทุนรวมผสมแบบกำหนดสัดส่วนการลงทุนในตราสารทุน</li><li>• กองทุนรวมที่มีนโยบายเปิดให้มีการลงทุนในกองทุนรวมอื่นภายใต้ บลจ. เดียวกัน</li></ul>
<b>อายุโครงการ</b>	ไม่กำหนด
<b>วันที่จดทะเบียนกองทุน</b>	12 มีนาคม 2539
<b>รอบระยะเวลาบัญชี</b>	1 มีนาคม - สิ้นเดือนกุมภาพันธ์

**นโยบายการลงทุน**

มีนโยบายที่จะลงทุนในตราสารแห่งทุน ตราสารแห่งหนี้ และหรือเงินฝาก รวมทั้งหลักทรัพย์หรือทรัพย์สินอื่นหรือการขาดผลโดยวิธีอื่นที่ไม่ขัดต่อกฎหมาย ก.ล.ต. โดยกองทุนจะลงทุนในหรือมีไว้ซึ่งตราสารแห่งทุนในขณะใดขณะหนึ่งน้อยกว่าร้อยละ 65 แต่ไม่น้อยกว่าร้อยละ 35 ของมูลค่าทรัพย์สินสุทธิของกองทุน

ในกรณีที่เกิดเหตุการณ์ดังต่อไปนี้ และบริษัทจัดการแจ้งเหตุการณ์ที่เกิดขึ้นดังกล่าวให้สำนักงานคณะกรรมการ ก.ล.ต. ทราบ กองทุนอาจไม่ดำรงอัตราส่วนการลงทุนในหรือมีไว้ซึ่งตราสารแห่งทุนดังกล่าวได้ ทั้งนี้ เพื่อเป็นการพิทักษ์ผลประโยชน์ของผู้ถือหน่วยลงทุนอย่างเต็มที่ โดยคำนึงถึงและรักษาผลประโยชน์สูงสุดของผู้ถือหน่วยลงทุน

- (1) วิกฤตการณ์ทางเศรษฐกิจที่มีนัยสำคัญต่อการลงทุนในตลาดหลักทรัพย์
- (2) ภาวะสงคราม
- (3) ราคาตลาดของหลักทรัพย์ลดลงอย่างรุนแรงในช่วงที่ใกล้กับวันสิ้นรอบปีบัญชี เป็นเหตุให้บริษัทจัดการไม่สามารถปรับการลงทุนได้ทันก่อนสิ้นปีบัญชี
- (4) อัตราส่วนของการลงทุนในตราสารแห่งทุนตามที่กล่าวมาแล้วข้างต้น มีสัดส่วนตั้งแต่ร้อยละ 65 ขึ้นไปของมูลค่าทรัพย์สินสุทธิของกองทุน โดยมิได้เกิดจากการลงทุนในตราสารแห่งทุนเพิ่มเติม หรือน้อยกว่าร้อยละ 35 โดยมีได้เกิดจากการจำหน่าย จ่ายโอนตราสารทุนที่กองทุนถืออยู่ บริษัทจัดการจะดำเนินการแก้ไขอัตราส่วนให้ เป็นไปตามกำหนดข้างต้นภายใน 30 วันทำการนับแต่วันที่ปรากฏเหตุดังกล่าว

โดยในการลงทุนของกองทุน จะเน้นลงทุนในหลักทรัพย์ที่มีปัจจัยพื้นฐานดี มีความมั่นคง และให้ผลตอบแทนที่เหมาะสมเมื่อเทียบกับระดับความเสี่ยง ทั้งนี้ กองทุนอาจจะลงทุนในสัญญาซื้อขายล่วงหน้าเพื่อการเพิ่มประสิทธิภาพการบริหารการลงทุน (Efficient Portfolio Management) อย่างไรก็ตาม กองทุนจะไม่ลงทุนในตราสารที่มีลักษณะของสัญญาซื้อขายล่วงหน้าแฝง (Structured Note) อื่นนอกเหนือจากตราสารที่มีสัญญาซื้อขายล่วงหน้าแฝง (Structured Note) ที่มีลักษณะเป็นตราสารหนี้ที่ผู้ออกมีสิทธิในการบังคับได้ก่อนคืนก่อนกำหนด (callable) หรือตราสารหนี้ที่ผู้ถือมีสิทธิเรียกให้ผู้ออกชำระหนี้คืนก่อนกำหนด (puttable) โดยมีการกำหนดผลตอบแทนไว้อย่างแน่นอนหรือเป็นอัตราที่ผันแปรตามอัตราดอกเบี้ยของสถาบันการเงินหรืออัตราดอกเบี้ยอื่น และไม่มีกำหนดเงื่อนไขการจ่ายผลตอบแทนที่อ้างอิงกับปัจจัยอ้างอิงอื่นเพิ่มเติม

นอกจากนี้ กองทุนอาจลงทุนในหน่วยลงทุนของกองทุนรวมอื่น ซึ่งอยู่ภายใต้การบริหารของบริษัทจัดการ ได้โดยไม่จำกัดอัตราส่วน และกองทุนรวมอื่นนั้นมีการลงทุนในหรือมีไว้ซึ่งหน่วยลงทุนของกองทุนรวมใดๆ ที่บริษัทจัดการเดียวกันเป็นผู้รับผิดชอบในการดำเนินการต่อไปได้อีกไม่เกิน 1 ทอด โดยการลงทุนในหน่วยลงทุนดังกล่าวต้องอยู่ภายใต้กรอบนโยบายการลงทุนของกองทุน ซึ่งเป็นไปตามหลักเกณฑ์เงื่อนไขที่สำนักงานคณะกรรมการ ก.ล.ต. กำหนด ทั้งนี้ กองทุนหลายทางไม่สามารถลงทุนย้อนกลับได้ (circle investment)

# กองทุนเปิดรววงข้าวคุณทรัพย์

---

นโยบายการจ่ายเงินปันผล

ไม่มีนโยบายจ่ายเงินปันผล

ผู้ดูแลผลประโยชน์

ธนาคารกรุงเทพ จำกัด (มหาชน)

นายทะเบียน

บมจ. ธนาคารกสิกรไทย



## ความเห็นของผู้ดูแลผลประโยชน์

วันที่ 20 กันยายน 2566

เรียน ผู้ถือหุ้นหน่วยลงทุนกองทุนเปิดรวงข้าวตุลทรัพย์

ธนาคารกรุงเทพ จำกัด (มหาชน) ในฐานะผู้ดูแลผลประโยชน์ ได้ดูแลการจัดการกองทุนเปิดรวงข้าวตุลทรัพย์ ซึ่งจัดการโดยบริษัทหลักทรัพย์จัดการกองทุน กลีกรไทย จำกัด สำหรับระยะเวลาตั้งแต่วันที่ 1 มีนาคม 2566 ถึงวันที่ 31 สิงหาคม 2566 แล้ว

ธนาคารฯ เห็นว่าบริษัทหลักทรัพย์จัดการกองทุน กลีกรไทย จำกัด ได้ปฏิบัติหน้าที่ในการจัดการกองทุนเปิดรวงข้าวตุลทรัพย์ เหมาะสมตามสมควรแห่งวัตถุประสงค์ที่ได้กำหนดไว้ในโครงการและภายใต้พระราชบัญญัติหลักทรัพย์และตลาดหลักทรัพย์ พ.ศ. 2535

(นางฤดี สีโหวลิต)

ธนาคารกรุงเทพ จำกัด (มหาชน)

ในฐานะผู้ดูแลผลประโยชน์

## กองทุนเปิดรวมข้าวคุณทรัพย์

---

**ความเห็นของบริษัทจัดการกองทุนรวมเกี่ยวกับการลงทุนเพื่อเป็นทรัพย์สินของกองทุนรวม  
สำหรับรอบระยะเวลาบัญชีตั้งแต่วันที่ 1 มีนาคม 2566 ถึงวันที่ 31 สิงหาคม 2566**

ณ สิ้นเดือนสิงหาคม 2566 กองทุนมีสัดส่วนการลงทุนในตราสารทุนประมาณร้อยละ 59.23 ของมูลค่าทรัพย์สินสุทธิ หมวดอุตสาหกรรมที่กองทุนลงทุนสูงกว่าสัดส่วนของตลาดฯ (Overweight) ได้แก่ การท่องเที่ยวและสันทนาการ พัฒนาอสังหาริมทรัพย์ หมวดอุตสาหกรรมที่กองทุนลงทุนใกล้เคียงกับสัดส่วนของตลาดฯ (Neutral) ได้แก่ ปิโตรเคมีและเคมีภัณฑ์ สื่อและสิ่งพิมพ์ ขนส่งและโลจิสติกส์ บริการรับเหมาก่อสร้าง เงินทุนและหลักทรัพย์ หมวดอุตสาหกรรมที่กองทุนลงทุนน้อยกว่าสัดส่วนของตลาดฯ (Underweight) ได้แก่ พลังงานและสาธารณูปโภค ชิ้นส่วนอิเล็กทรอนิกส์ เทคโนโลยีสารสนเทศและการสื่อสาร อาหารและเครื่องดื่ม พาณิชยกรรม การแพทย์ ธนาคาร วัสดุก่อสร้าง

### **การเปลี่ยนแปลงที่เกิดขึ้นในรอบปีบัญชีที่ผ่านมาเทียบกับรอบปีบัญชีปัจจุบัน**

ณ สิ้นเดือนสิงหาคม 2566 กองทุนมีสัดส่วนการลงทุนในตราสารทุนประมาณร้อยละ 59.23 ของมูลค่าทรัพย์สินสุทธิ ลดลงเมื่อเปรียบเทียบกับ ณ สิ้นเดือนกุมภาพันธ์ 2566 ซึ่งกองทุนลงทุนในตราสารทุนประมาณร้อยละ 60.31 ของมูลค่าทรัพย์สินสุทธิ โดยหมวดอุตสาหกรรมที่ลงทุนเพิ่มสูงขึ้น ได้แก่ การท่องเที่ยวและสันทนาการ พัฒนาอสังหาริมทรัพย์ การแพทย์ ชิ้นส่วนอิเล็กทรอนิกส์ ธนาคาร เทคโนโลยีสารสนเทศและการสื่อสาร ขนส่งและโลจิสติกส์ บริการรับเหมาก่อสร้าง และปรับลดการลงทุนในหมวด อาหารและเครื่องดื่ม ปิโตรเคมีและเคมีภัณฑ์ ประกันภัยและประกันชีวิต พลังงานและสาธารณูปโภค พาณิชยกรรม สื่อและสิ่งพิมพ์ เงินทุนและหลักทรัพย์ วัสดุก่อสร้าง

### **ผลการดำเนินงานของกองทุนหลัก**

ไม่มี



ผลการดำเนินงานของกองทุนปีรวมช่วงเวลากลับ  
 Fund Performance of The Ruang Khao Balanced Class

(1) ผลการดำเนินงานตามปีปฏิทินย้อนหลัง/Calendar Year Performance

หน่วย : % ต่อปี (% p.a.)

ปี/Year	2556 (2013)	2557 (2014)	2558 (2015)	2559 (2016)	2560 (2017)	2561 (2018)	2562 (2019)	2563 (2020)	2564 (2021)	2565 (2022)
ผลตอบแทนกองทุนรวม/Fund Return	0.19	9.52	-1.63	14.16	11.20	-7.15	3.43	-1.06	14.57	1.24
ผลตอบแทนดัชนีชี้วัด/Benchmark Return	-0.23	12.36	-4.02	12.40	9.51	-3.28	3.69	-0.72	8.97	2.07
ความผันผวน (Standard deviation) ของผลการดำเนินงาน/Fund Standard Deviation	12.17	7.70	8.74	9.25	4.85	7.72	5.83	18.06	8.46	7.89
ความผันผวน (Standard deviation) ของดัชนีชี้วัด/Benchmark Standard Deviation	10.72	6.48	6.91	7.16	3.23	6.02	4.70	14.94	6.02	5.57

(2) ผลการดำเนินงานย้อนหลัง ณ วันที่ 31 สิงหาคม 2566/Performance as of 31 Aug 2023

	Year to Date	3 เดือน (3 Months)	6 เดือน (6 Months)	1 ปี (% ต่อปี) 1 Year (% p.a.)	3 ปี (% ต่อปี) 3 Years (% p.a.)	5 ปี (% ต่อปี) 5 Years (% p.a.)	10 ปี (% ต่อปี) 10 Years (% p.a.)	*IDB1986 Since Inception Return (% p.a.)
ผลตอบแทนกองทุนรวม/Fund Return	-2.14	2.62	-0.27	-0.97	6.58	1.94	4.05	3.95
ผลตอบแทนดัชนีชี้วัด/Benchmark Return	-1.66	1.49	-0.42	-0.15	5.01	1.57	3.93	N/A
ความผันผวน (Standard deviation) ของผลการดำเนินงาน (% ต่อปี)/Fund Standard Deviation (% p.a.)	7.49	7.25	8.14	7.28	8.89	10.53	9.39	14.38
ความผันผวน (Standard deviation) ของดัชนีชี้วัด (% ต่อปี)/Benchmark Standard Deviation (% p.a.)	5.75	5.69	6.27	5.42	6.49	8.37	7.47	N/A

คำชี้แจง

ดัชนีชี้วัดของกองทุน (Benchmark) คือ ดัชนีผลตอบแทนของหลักทรัพย์จดทะเบียนในประเทศไทย (50%) ผลตอบแทนรวมของดัชนีชี้วัดพันธบัตรรัฐบาลอายุ 1 - 3 ปีของสหรัฐ (Short-term Government Bond Index) (20%) ดัชนีผลตอบแทนของรัฐบาลสหรัฐ (Short-term Government Bond Index) (15%) ผลตอบแทนรวมของดัชนีชี้วัดพันธบัตรรัฐบาลอายุ 1 - 3 ปีของสหราชอาณาจักร (UK Gilts) (15%) ดัชนีผลตอบแทนของดัชนีชี้วัดตลาดหุ้นของสหรัฐอเมริกา (S&P 500) (15%) ดัชนีผลตอบแทนของดัชนีชี้วัดตลาดหุ้นของยุโรป (EURO STOXX 50) (15%) ดัชนีผลตอบแทนของดัชนีชี้วัดตลาดหุ้นของออสเตรเลีย (ASX 200) (15%) ดัชนีผลตอบแทนของดัชนีชี้วัดตลาดหุ้นของอินเดีย (NSE Nifty 50) (15%) ดัชนีผลตอบแทนของดัชนีชี้วัดตลาดหุ้นของจีน (CSI 300) (15%) ดัชนีผลตอบแทนของดัชนีชี้วัดตลาดหุ้นของเกาหลีใต้ (KOSPI) (15%) ดัชนีผลตอบแทนของดัชนีชี้วัดตลาดหุ้นของฮ่องกง (HSI) (15%) ดัชนีผลตอบแทนของดัชนีชี้วัดตลาดหุ้นของนิวซีแลนด์ (NZX 50) (15%) ดัชนีผลตอบแทนของดัชนีชี้วัดตลาดหุ้นของบราซิล (IBOV) (15%) ดัชนีผลตอบแทนของดัชนีชี้วัดตลาดหุ้นของรัสเซีย (MOEX) (15%) ดัชนีผลตอบแทนของดัชนีชี้วัดตลาดหุ้นของอินเดีย (NSE Nifty 50) (15%) ดัชนีผลตอบแทนของดัชนีชี้วัดตลาดหุ้นของจีน (CSI 300) (15%) ดัชนีผลตอบแทนของดัชนีชี้วัดตลาดหุ้นของเกาหลีใต้ (KOSPI) (15%) ดัชนีผลตอบแทนของดัชนีชี้วัดตลาดหุ้นของฮ่องกง (HSI) (15%) ดัชนีผลตอบแทนของดัชนีชี้วัดตลาดหุ้นของนิวซีแลนด์ (NZX 50) (15%) ดัชนีผลตอบแทนของดัชนีชี้วัดตลาดหุ้นของบราซิล (IBOV) (15%) ดัชนีผลตอบแทนของดัชนีชี้วัดตลาดหุ้นของรัสเซีย (MOEX) (15%)

Benchmark

Benchmark is the composite index of 50% SET TRB 20% Net Total Return of Government Bond Index (1-3Y) 15% Total Return of Short-term Government Bond Index / 15% Net Total Return of MTM Corporate Bond Index A+ up (1-3Y). Some of fixed income instruments in portfolio are not subject to tax, so the Fund return may outperform the tax adjusted benchmark return in short term.  
 \*As of 31 Oct 2019, the Fund's benchmark was the composite index of 50% SET TRB 20% Total Return of Government Bond Index (1-3Y) 15% Total Return of Short-term Government Bond Index 15% Total Return of MTM Corporate Bond Index A+ up (1-3Y). The previous and current benchmark are geometrically linked together.

ผลการดำเนินงานในอดีตของกองทุนฯ มิได้เป็นชี้แจงถึงผลการดำเนินงานในอนาคต (Past performance is not indicative of future results).

เอกสารการวัดผลการดำเนินงานของกองทุนฯฉบับนี้ ได้จัดทำขึ้นตามมาตรฐานการวัดผลการดำเนินงานของกองทุนฯของสมาคมบริษัทจัดการกองทุน The fund performance document is prepared in accordance with AIMC standards.

บริการลูกค้าระดับประทับใจ

## กองทุนเปิดรวมข้าวคุณทรัพย์

### กองทุนเปิดรวมข้าวคุณทรัพย์ งบแสดงฐานะการเงิน ณ วันที่ 31 สิงหาคม 2566

	บาท
<b>สินทรัพย์</b>	
เงินลงทุนแสดงด้วยมูลค่ายุติธรรม	208,850,081.13
เงินฝากธนาคาร	1,690,315.30
ลูกหนี้	
จากดอกเบี้ย	281,359.95
จากเงินปันผล	306,243.00
<b>รวมสินทรัพย์</b>	<b>211,127,999.38</b>
<b>หนี้สิน</b>	
เจ้าหนี้	
จากการรับซื้อคืนหน่วยลงทุน	581,446.00
จากค่าธรรมเนียมรับซื้อคืนหน่วยลงทุน	2,922.57
ค่าใช้จ่ายค้างจ่าย	256,438.24
หนี้สินอื่น	6,349.53
<b>รวมหนี้สิน</b>	<b>847,156.34</b>
<b>สินทรัพย์สุทธิ</b>	<b>210,280,843.04</b>
<b>สินทรัพย์สุทธิ</b>	
ทุนที่ได้รับจากผู้ถือหน่วยลงทุน	72,444,179.27
กำไรสะสม	
บัญชีรับสมดุลง	80,265,354.30
กำไรสะสมจากการดำเนินงาน	57,571,309.47
<b>สินทรัพย์สุทธิ</b>	<b>210,280,843.04</b>
<b>สินทรัพย์สุทธิต่อหน่วย</b>	<b>29.0266</b>
จำนวนหน่วยลงทุนที่จำหน่ายแล้วทั้งหมด ณ วันสิ้นปี (หน่วย)	7,244,417.9270



**กองทุนเปิดรววงข้าวดุลทรัพย์**  
**งบประกอบรายละเอียดเงินลงทุน**  
**ณ วันที่ 31 สิงหาคม 2566**

การแสดงรายละเอียดเงินลงทุนใช้การจัดกลุ่มตามประเภทของเงินลงทุนและประเภทอุตสาหกรรม

	อัตรา ดอกเบี้ย	วันครบ กำหนด	จำนวนเงินต้น/ จำนวนหน่วย (,000)	มูลค่ายุติธรรม บาท (,000)	% เงินลงทุน
<b>เงินฝากประจำ</b>					
<b>เงินฝากประจำ / เงินฝากออมทรัพย์แบบมีระยะเวลา / บัตรเงินฝาก</b>					
ธนาคารอาคารสงเคราะห์	2.1500%	13/01/2568	3,000.00	3,000.00	1.44
ธนาคารอาคารสงเคราะห์	2.4500%	31/01/2568	3,000.00	3,000.00	1.44
<b>รวมเงินฝากประจำ / เงินฝากออมทรัพย์แบบมีระยะเวลา / บัตรเงินฝาก</b>				<u>6,000.00</u>	<u>2.88</u>
<b>รวมเงินฝากประจำ</b>				<u>6,000.00</u>	<u>2.88</u>
<b>พันธบัตร</b>					
<b>พันธบัตรธนาคารแห่งประเทศไทย</b>					
ธ.แห่งประเทศไทย	2.3024%	26/06/2568	10.00	10,008.74	4.79
ธ.แห่งประเทศไทย	2.2959%	13/08/2567	6.00	6,004.01	2.87
<b>รวมพันธบัตรธนาคารแห่งประเทศไทย</b>				<u>16,012.75</u>	<u>7.66</u>
<b>พันธบัตรรัฐบาล</b>					
กระทรวงการคลัง	1.2500%	12/03/2571	1.00	1,075.87	0.52
กระทรวงการคลัง	2.2500%	17/03/2570	2.00	1,993.17	0.95
กระทรวงการคลัง	1.0000%	17/06/2570	3.00	2,845.44	1.36
กระทรวงการคลัง	2.4000%	17/03/2572	1.50	1,489.98	0.71
กระทรวงการคลัง	3.3500%	17/06/2576	0.20	210.14	0.10
<b>รวมพันธบัตรรัฐบาล</b>				<u>7,614.60</u>	<u>3.64</u>
<b>รวมพันธบัตร</b>				<u>23,627.35</u>	<u>11.30</u>
<b>หุ้น</b>					
<b>หุ้นจดทะเบียนในสมาคมตลาดตราสารหนี้ไทย</b>					
<b>ธุรกิจการเกษตร</b>					
บมจ.ซีทีเอฟ (ประเทศไทย)	2.5000%	23/09/2570	0.50	480.27	0.23
<b>ธนาคาร</b>					
บมจ.ธนาคารเกียรตินาคินภัทร	2.7300%	07/11/2567	0.90	899.03	0.43
บมจ.ธนาคารเกียรตินาคินภัทร		11/10/2567	1.00	970.68	0.46
บมจ.เอสซีบี เอกซ์	2.9100%	16/06/2569	2.00	1,991.92	0.95
<b>รวมธนาคาร</b>				<u>3,861.63</u>	<u>1.84</u>
<b>วัสดุก่อสร้าง</b>					
บมจ.ปูนซิเมนต์นครหลวง	2.7000%	29/04/2569	1.00	988.33	0.47
<b>ปิโตรเคมีและเคมีภัณฑ์</b>					
บมจ.อินโดรามา เวนเจอร์ส	2.4800%	03/11/2569	0.20	195.32	0.09
บมจ.อินโดรามา เวนเจอร์ส	2.6600%	01/04/2570	2.00	1,957.65	0.94
<b>รวมปิโตรเคมีและเคมีภัณฑ์</b>				<u>2,152.97</u>	<u>1.03</u>

# กองทุนเปิดรววงข้าวคุณทรัพย์

## กองทุนเปิดรววงข้าวคุณทรัพย์ งบประกอบรายละเอียดเงินลงทุน (ต่อ) ณ วันที่ 31 สิงหาคม 2566

การแสดงรายละเอียดเงินลงทุนใช้การจัดกลุ่มตามประเภทของเงินลงทุนและประเภทอุตสาหกรรม

	อัตรา ดอกเบี้ย	วันครบ กำหนด	จำนวนเงินต้น/ จำนวนหน่วย (,000)	มูลค่ายุติธรรม บาท (,000)	% เงินลงทุน
<b>พาณิชย์</b>					
บมจ.โอม โปรดักส์ เซ็นเตอร์		12/01/2567	0.50	495.78	0.24
บมจ.โอม โปรดักส์ เซ็นเตอร์		09/02/2567	1.00	989.70	0.47
บมจ.โอม โปรดักส์ เซ็นเตอร์		01/10/2567	1.00	972.31	0.47
<b>รวมพาณิชย์</b>				<b>2,457.79</b>	<b>1.18</b>
<b>พลังงานและสาธารณูปโภค</b>					
บมจ.กัลฟ์ เอ็นเนอร์จี ดีเวลลอปเม้นท์	1.7400%	29/09/2567	1.00	988.83	0.47
บมจ.กัลฟ์ เอ็นเนอร์จี ดีเวลลอปเม้นท์	2.0200%	24/02/2568	0.50	493.83	0.24
บมจ.บางจาก คอร์ปอเรชั่น	2.8400%	25/08/2568	3.00	2,986.08	1.43
บมจ. บี.กริม เพาเวอร์	1.4100%	06/07/2567	3.00	2,962.35	1.42
บมจ.เอสทีซีจี	1.7300%	01/10/2567	2.00	1,973.26	0.94
<b>รวมพลังงานและสาธารณูปโภค</b>				<b>9,404.35</b>	<b>4.50</b>
<b>เงินทุนและหลักทรัพย์</b>					
บจก. ลีสซิ่งไอซีบีซี (ไทย)	1.3100%	26/10/2567	1.00	984.33	0.47
บจก.ฮอนด้า ลีสซิ่ง (ประเทศไทย)	1.0800%	18/02/2567	1.00	993.13	0.48
บจก.ฮอนด้า ลีสซิ่ง (ประเทศไทย)	1.4300%	10/02/2568	0.80	783.83	0.38
บมจ.อีซี บาย	1.1600%	26/04/2567	1.00	990.32	0.47
บมจ. เอเซียเสริมกิจลีสซิ่ง	3.3500%	18/11/2567	1.00	1,003.28	0.48
บมจ.เงินติดล้อ		27/07/2567	5.00	4,873.02	2.33
บมจ.เงินติดล้อ		17/02/2568	1.00	956.73	0.46
บมจ.บัตรเครดิตไทย		19/01/2567	3.00	2,972.70	1.42
บมจ.บัตรเครดิตไทย		20/11/2567	1.00	966.63	0.46
บมจ.ราชธานีลีสซิ่ง		11/12/2568	1.00	925.02	0.44
<b>รวมเงินทุนและหลักทรัพย์</b>				<b>15,448.99</b>	<b>7.39</b>
<b>พัฒนาอสังหาริมทรัพย์</b>					
บมจ.เซ็นทรัลพัฒนา		02/02/2567	2.00	1,979.32	0.95
บมจ.ช.การช่าง	1.9700%	07/05/2567	4.00	3,977.17	1.90
บมจ.ดับบลิวเอชเอ คอร์ปอเรชั่น	2.0800%	30/03/2568	1.30	1,280.30	0.61
บมจ.พุกखा โฮลดิ้ง	1.7300%	27/05/2567	3.00	2,972.32	1.42
บมจ.พุกखा โฮลดิ้ง	2.2200%	09/05/2567	1.70	1,691.03	0.81
บมจ.เฟรเซอร์ส พร็อพเพอร์ตี้ (ประเทศไทย)	1.8900%	11/03/2568	1.00	982.58	0.47
บมจ.เฟรเซอร์ส พร็อพเพอร์ตี้ (ประเทศไทย)	2.0800%	01/09/2568	1.00	979.14	0.47
บมจ.แลนด์ แอนด์ เฮาส์		25/04/2567	2.00	1,968.08	0.94
บมจ.แลนด์ แอนด์ เฮาส์	1.4600%	09/10/2567	1.00	985.18	0.47

**กองทุนเปิดรวมข้าวอุตสาหกรรม**  
**งบประกอบรายละเอียดเงินลงทุน (ต่อ)**  
**ณ วันที่ 31 สิงหาคม 2566**

การแสดงรายละเอียดเงินลงทุนใช้การจัดกลุ่มตามประเภทของเงินลงทุนและประเภทอุตสาหกรรม

	อัตรา ดอกเบี้ย	วันครบ กำหนด	จำนวนเงินต้น/ จำนวนหน่วย (,000)	มูลค่ายุติธรรม บาท (,000)	% เงินลงทุน
บมจ.แลนด์ แอนด์ เฮาส์	2.2600%	24/04/2568	1.00	989.65	0.47
บมจ.เอสซี แอสเสท คอร์ปอเรชั่น	2.9000%	23/12/2567	2.10	2,074.75	0.99
<b>รวมพัฒนาอสังหาริมทรัพย์</b>				<b>19,879.52</b>	<b>9.50</b>
<b>รวมหุ้นกู้จดทะเบียนในสมาคมตลาดตราสารหนี้ไทย</b>				<b>54,673.85</b>	<b>26.14</b>
<b>รวมหุ้นกู้</b>				<b>54,673.85</b>	<b>26.14</b>
<b>หลักทรัพย์หุ้นจดทะเบียน</b>					
<b>หุ้นสามัญ และทรัสต์</b>					
<b>ธนาคาร</b>					
บมจ.ธนาคารกรุงเทพ			32.40	5,491.80	2.63
บมจ.ธนาคารกสิกรไทย			48.70	6,355.35	3.04
บมจ.เอสซีบี เอกซ์			41.80	4,932.40	2.36
<b>รวมธนาคาร</b>				<b>16,779.55</b>	<b>8.03</b>
<b>วัสดุก่อสร้าง</b>					
บมจ.ปูนซิเมนต์ไทย			12.60	3,943.80	1.89
<b>บีโตรเคมีและเคมีภัณฑ์</b>					
บมจ.ทีทีที โกลบอล เคมีคอล			73.50	2,737.88	1.31
บมจ.อินโดรามา เวนเจอร์ส			5.50	159.50	0.08
<b>รวมบีโตรเคมีและเคมีภัณฑ์</b>				<b>2,897.38</b>	<b>1.39</b>
<b>พาณิชย์</b>					
บมจ. ซีพี ออลล์			121.10	7,901.77	3.78
บมจ.คอมเซเว่น			84.00	2,709.00	1.30
บมจ.เซ็นทรัล รีเทล คอร์ปอเรชั่น			59.70	2,462.63	1.18
<b>รวมพาณิชย์</b>				<b>13,073.40</b>	<b>6.26</b>
<b>เทคโนโลยีสารสนเทศและการสื่อสาร</b>					
บมจ.ทรู คอร์ปอเรชั่น			94.47	651.84	0.31
บมจ.แอดวานซ์ อินโฟร์ เซอร์วิส			23.80	5,140.80	2.46
<b>รวมเทคโนโลยีสารสนเทศและการสื่อสาร</b>				<b>5,792.64</b>	<b>2.77</b>
<b>ชิ้นส่วนอิเล็กทรอนิกส์</b>					
บมจ.เคซีอี อีเล็คโทรนิคส์			55.00	2,805.00	1.34
<b>พลังงานและสาธารณูปโภค</b>					
บมจ. กัลฟ์ เอ็นเนอร์จี ดีเวลลอปเม้นท์			167.95	8,061.60	3.86
บมจ. โกลบอล เพาเวอร์ ซินเนอร์ยี			36.10	1,904.28	0.91
บมจ. บี.กริม เพาเวอร์			17.90	608.60	0.29
บมจ.ไทยอยล์			40.47	2,084.31	1.00

## กองทุนเปิดรววงข้าวคุณทรัพย์

### กองทุนเปิดรววงข้าวคุณทรัพย์ งบประกอบรายละเอียดเงินลงทุน (ต่อ) ณ วันที่ 31 สิงหาคม 2566

การแสดงรายละเอียดเงินลงทุนใช้การจัดกลุ่มตามประเภทของเงินลงทุนและประเภทอุตสาหกรรม

	อัตรา ดอกเบี้ย	วันครบ กำหนด	จำนวนเงินต้น/ จำนวนหน่วย (,000)	มูลค่ายุติธรรม บาท (,000)	% เงินลงทุน
บมจ.ปตท.			96.60	3,356.85	1.61
บมจ.ปตท.สำรวจและผลิตปิโตรเลียม			8.80	1,394.80	0.67
<b>รวมพลังงานและสาธารณูปโภค</b>				<b>17,410.44</b>	<b>8.34</b>
<b>สื่อและสิ่งพิมพ์</b>					
บมจ.วีจีไอ			327.60	969.70	0.46
<b>เงินทุนและหลักทรัพย์</b>					
บมจ.เมืองไทย ลิสซิ่ง			71.60	2,917.70	1.40
บมจ.บริหารสินทรัพย์ กรุงเทพพาณิชย์			133.40	1,587.46	0.76
บมจ.ศรีสวัสดิ์ คอร์ปอเรชั่น			55.96	2,853.70	1.37
<b>รวมเงินทุนและหลักทรัพย์</b>				<b>7,358.86</b>	<b>3.53</b>
<b>อาหารและเครื่องดื่ม</b>					
บมจ.คาราบาวกรุ๊ป			19.10	1,642.60	0.79
บมจ.ไอ-เทล คอร์ปอเรชั่น			17.10	353.97	0.17
<b>รวมอาหารและเครื่องดื่ม</b>				<b>1,996.57</b>	<b>0.96</b>
<b>การแพทย์</b>					
บมจ.กรุงเทพดุสิตเวชการ			122.90	3,441.20	1.65
บมจ.บางกอก เซน ฮอสปิทอล			73.20	1,412.76	0.68
<b>รวมการแพทย์</b>				<b>4,853.96</b>	<b>2.33</b>
<b>การท่องเที่ยวและสันทนาการ</b>					
บมจ.ดิ เอราวัณ กรุ๊ป			668.70	3,711.28	1.78
บมจ.ไมเนอร์ อินเตอร์เนชั่นแนล			251.95	8,377.47	4.01
บมจ.โรงแรมเซ็นทรัลพลาซา			73.70	3,519.18	1.69
<b>รวมการท่องเที่ยวและสันทนาการ</b>				<b>15,607.93</b>	<b>7.48</b>
<b>พัฒนาอสังหาริมทรัพย์</b>					
บมจ.เซ็นทรัลพัฒนา			72.30	4,970.63	2.38
บมจ.ดับบลิวเอชเอ คอร์ปอเรชั่น			688.00	3,577.60	1.71
บมจ.แลนด์ แอนด์ เฮาส์			177.30	1,471.59	0.70
บมจ.ศุภาลัย			25.18	546.30	0.26
บมจ.อมตะ คอร์ปอเรชั่น			147.40	3,758.70	1.80
<b>รวมพัฒนาอสังหาริมทรัพย์</b>				<b>14,324.82</b>	<b>6.85</b>
<b>ขนส่งและโลจิสติกส์</b>					
บมจ.ทางด่วนและรถไฟฟ้ากรุงเทพ			199.90	1,729.13	0.83
บมจ.ท่าอากาศยานไทย			150.20	10,889.50	5.21
บมจ.เอเซีย เอวิเอชั่น			1,121.83	3,230.88	1.55
<b>รวมขนส่งและโลจิสติกส์</b>				<b>15,849.51</b>	<b>7.59</b>

**กองทุนเปิดรวงข้าวคุณทรัพย์**  
**งบประกอบรายละเอียดเงินลงทุน (ต่อ)**  
**ณ วันที่ 31 สิงหาคม 2566**

การแสดงรายละเอียดเงินลงทุนใช้การจัดกลุ่มตามประเภทของเงินลงทุนและประเภทอุตสาหกรรม

	อัตรา ดอกเบี้ย	วันครบ กำหนด	จำนวนเงินต้น/ จำนวนหน่วย (,000)	มูลค่ายุติธรรม บาท (,000)	% เงินลงทุน
บริการรับเหมาก่อสร้าง					
บมจ.ช.การช่าง			37.10	853.30	0.41
รวมหุ้นสามัญ และทรัสต์				<u>124,516.86</u>	<u>59.63</u>
รวมหลักทรัพย์หุ้นจดทะเบียน				<u>124,516.86</u>	<u>59.63</u>
ใบสำคัญแสดงสิทธิในการซื้อหุ้นจดทะเบียน					
สื่อและสิ่งพิมพ์					
บมจ.วีจีไอ			75.60	10.58	0.01
การท่องเที่ยวและสันทนาการ					
บมจ.ไมเนอร์ อินเตอร์เนชั่นแนล			7.30	21.46	0.01
รวมใบสำคัญแสดงสิทธิในการซื้อหุ้นจดทะเบียน				<u>32.04</u>	<u>0.02</u>
รวมเงินลงทุน - 100% (ราคาทุน 199,267,194.57 บาท)				<u><u>208,850.10</u></u>	<u><u>100.00</u></u>

## กองทุนเปิดรวมข้าวคุณทรัพย์

### กองทุนเปิดรวมข้าวคุณทรัพย์ งบกำไรขาดทุนเบ็ดเสร็จ สำหรับรอบระยะเวลาบัญชีตั้งแต่วันที่ 1 มีนาคม 2566 ถึงวันที่ 31 สิงหาคม 2566

	บาท
<b>รายได้</b>	
รายได้เงินปันผล	1,950,840.42
รายได้ดอกเบี้ย	1,164,282.43
รวมรายได้	3,115,122.85
<b>ค่าใช้จ่าย</b>	
ค่าธรรมเนียมการจัดการ	1,129,926.40
ค่าธรรมเนียมผู้ดูแลผลประโยชน์	45,197.03
ค่าธรรมเนียมนายทะเบียน	135,591.14
ค่าธรรมเนียมวิชาชีพ	37,202.61
ค่านายหน้าจากการซื้อขายหลักทรัพย์	23,728.93
ค่าใช้จ่ายในการดำเนินโครงการ	20,760.25
รวมค่าใช้จ่าย	1,392,406.36
รายได้ (ค่าใช้จ่าย) สุทธิ	1,722,716.49
<b>รายการกำไร (ขาดทุน) สุทธิจากเงินลงทุน</b>	
รายได้อื่น	3.20
กำไร (ขาดทุน) สุทธิที่เกิดขึ้นจากเงินลงทุน	(1,864,489.07)
กำไร (ขาดทุน) สุทธิที่ยังไม่เกิดขึ้นจากเงินลงทุน	(420,203.60)
รวมกำไร (ขาดทุน) สุทธิจากเงินลงทุนที่เกิดขึ้นและที่ยังไม่เกิดขึ้น	(2,284,689.47)
การเพิ่มขึ้น(ลดลง)ในสินทรัพย์สุทธิจากการดำเนินงานก่อนภาษีเงินได้	(561,972.98)
หัก ภาษีเงินได้	71,545.61
การเพิ่มขึ้น(ลดลง)ในสินทรัพย์สุทธิจากการดำเนินงานหลังหักภาษีเงินได้	(633,518.59)

**รายละเอียดการลงทุน การกู้ยืมเงินและการก่อภาระผูกพันของ  
กองทุนเปิดรวมข้าวคุณทรัพย์  
ข้อมูล ณ วันที่ 31 สิงหาคม 2566**

**รายละเอียดการลงทุน**

	CG Scoring ปี 2565 (*)	มูลค่าตามราคา ตลาด	% NAV
<b>หลักทรัพย์หรือทรัพย์สินในประเทศ</b>		210,821,756.32	100.26
<b>หุ้นสามัญ และทรัสต์</b>			
จดทะเบียนในตลาดหลักทรัพย์ ฯ			
<b>-ธนาคาร</b>			
บมจ.ธนาคารกรุงเทพ	▲▲▲▲▲	5,491,800.00	2.61
บมจ.ธนาคารกสิกรไทย	▲▲▲▲▲	6,355,350.00	3.02
บมจ.เอสซีบี เอกซ์	▲▲▲▲▲	4,932,400.00	2.35
<b>-วัสดุก่อสร้าง</b>			
บมจ.ปูนซิเมนต์ไทย	▲▲▲▲▲	3,943,800.00	1.88
<b>-ปิโตรเคมีและเคมีภัณฑ์</b>			
บมจ. อินโดรามา เวนเจอร์ส	▲▲▲▲▲	159,500.00	0.08
บมจ. พีทีที โกลบอล เคมิคอล	▲▲▲▲▲	2,737,875.00	1.30
<b>-พาณิชย์</b>			
บมจ. คอมเซเว่น	▲▲▲▲▲	2,709,000.00	1.29
บมจ.ซีพี ออลล์	▲▲▲▲▲	7,901,775.00	3.76
บมจ.เซ็นทรัล รีเทล คอร์ปอเรชั่น	▲▲▲▲▲	2,462,625.00	1.17
<b>-เทคโนโลยีสารสนเทศและการสื่อสาร</b>			
บมจ.แอดวานซ์ อินโฟร์ เซอร์วิส	▲▲▲▲▲	5,140,800.00	2.44
บมจ.ทรูคอร์ปอเรชั่น	-	651,843.00	0.31
<b>-ชิ้นส่วนอิเล็กทรอนิกส์</b>			
บมจ.เคซีอี อิเล็คโทรนิคส์	▲▲▲▲▲	2,805,000.00	1.33
<b>-พลังงานและสาธารณูปโภค</b>			
บมจ. โกลบอล เพาเวอร์ ซินเนอร์ยี	▲▲▲▲▲	1,904,275.00	0.91
บมจ. กัลฟ์ เอ็นเนอร์จี ดีเวลลอปเม้นท์	▲▲▲▲▲	8,061,600.00	3.83
บมจ.ปตท.	▲▲▲▲▲	3,356,850.00	1.60
บมจ.ปตท.สำรวจและผลิตปิโตรเลียม	▲▲▲▲▲	1,394,800.00	0.66
บมจ.บี.กริม เพาเวอร์	▲▲▲▲▲	608,600.00	0.29
บมจ.ไทยออยล์	▲▲▲▲▲	2,084,308.00	0.99

## กองทุนเปิดดวงข้าวคุณทรัพย์

รายละเอียดการลงทุน การกู้ยืมเงินและการก่อภาระผูกพันของ

กองทุนเปิดดวงข้าวคุณทรัพย์ (ต่อ)

ข้อมูล ณ วันที่ 31 สิงหาคม 2566

### รายละเอียดการลงทุน

	CG Scoring ปี 2565 (*)	มูลค่าตามราคา ตลาด	% NAV
<b>-สื่อและสิ่งพิมพ์</b>			
บมจ.วีจีไอ	▲▲▲▲▲	969,696.00	0.46
<b>-เงินทุนและหลักทรัพย์</b>			
บมจ.ศรีสวัสดิ์ คอร์ปอเรชั่น	▲▲▲▲	2,853,705.00	1.36
บมจ.บริหารสินทรัพย์ กรุงเทพพาณิชย์	▲▲▲▲▲	1,587,460.00	0.75
บมจ. เมืองไทย แคปปิตอล	▲▲▲▲▲	2,917,700.00	1.39
<b>-อาหารและเครื่องดื่ม</b>			
บมจ.ไอ-เทล คอร์ปอเรชั่น	-	353,970.00	0.17
บมจ.คาราบาวกรุ๊ป	▲▲▲▲	1,642,600.00	0.78
<b>-การแพทย์</b>			
บมจ. บางกอก เซ็น ฮอสปิทอล	▲▲▲▲	1,412,760.00	0.67
บมจ.กรุงเทพดุสิตเวชการ	▲▲▲▲▲	3,441,200.00	1.64
<b>-การท่องเที่ยวและสันทนาการ</b>			
บมจ. โรงแรมเซ็นทรัลพลาซา	▲▲▲▲▲	3,519,175.00	1.67
บมจ.ดิ เอราวัณ กรุ๊ป	▲▲▲▲	3,711,285.00	1.76
บมจ.ไมเนอร์ อินเตอร์เนชั่นแนล	▲▲▲▲▲	8,377,470.50	3.98
<b>-บริการรับเหมาก่อสร้าง</b>			
บมจ.ช.การช่าง	▲▲▲▲▲	853,300.00	0.41
<b>-พัฒนาอสังหาริมทรัพย์</b>			
บมจ.เซ็นทรัลพัฒนา	▲▲▲▲▲	4,970,625.00	2.36
บมจ.อมตะ คอร์ปอเรชั่น	▲▲▲▲▲	3,758,700.00	1.79
บมจ.แลนด์แอนด์เอน์เข้าสู่	▲▲▲▲	1,471,590.00	0.70
บมจ.ดับบลิวเอชเอ คอร์ปอเรชั่น	▲▲▲▲▲	3,577,600.00	1.70
บมจ.ศุภาลัย	▲▲▲▲▲	546,297.50	0.26
<b>-ขนส่งและโลจิสติกส์</b>			
บมจ.ท่าอากาศยานไทย	▲▲▲▲	10,889,500.00	5.18
บมจ. เอเชีย เอวิเอชั่น	▲▲▲▲	3,230,881.92	1.54
บมจ.ทางด่วนและรถไฟฟ้ากรุงเทพ	▲▲▲▲	1,729,135.00	0.82



**รายละเอียดการลงทุน การกู้ยืมเงินและการก่อภาระผูกพันของ  
กองทุนเปิดรวมข้าวคุณทรัพย์ (ต่อ)  
ข้อมูล ณ วันที่ 31 สิงหาคม 2566**

**รายละเอียดการลงทุน**

	CG Scoring ปี 2565 (*)	มูลค่าตามราคา ตลาด	% NAV
<b>ใบสำคัญแสดงสิทธิในการซื้อหุ้นสามัญ</b>			
<b>จดทะเบียนในตลาดหลักทรัพย์ ฯ</b>			
<b>-สื่อและสิ่งพิมพ์</b>			
บมจ.วีจีไอ	▲▲▲▲▲	10,584.00	0.01
<b>-การท่องเที่ยวและสันทนาการ</b>			
บมจ. โมเนอริ์ อินเตอร์เนชั่นแนล	▲▲▲▲▲	21,456.12	0.01
<b>พันธบัตรรัฐบาล/พันธบัตรธนาคารแห่งประเทศไทย</b>			
อายุคงเหลือน้อยกว่า 1 ปี		6,009,458.16	2.86
อายุคงเหลือ 1-3 ปี		10,042,005.28	4.78
อายุคงเหลือมากกว่า 3 ปี		7,635,432.35	3.63
<b>หุ้นกู้</b>			
อันดับความน่าเชื่อถือ AAA(thai)		987,168.40	0.47
อันดับความน่าเชื่อถือ AAA		1,777,903.59	0.85
อันดับความน่าเชื่อถือ AA+(thai)		2,002,351.86	0.95
อันดับความน่าเชื่อถือ AA(thai)		993,773.97	0.47
อันดับความน่าเชื่อถือ AA		1,979,323.51	0.94
อันดับความน่าเชื่อถือ AA-		8,569,376.70	4.08
อันดับความน่าเชื่อถือ A+		4,439,674.32	2.11
อันดับความน่าเชื่อถือ A(thai)		2,007,732.18	0.95
อันดับความน่าเชื่อถือ A		14,160,967.54	6.73
อันดับความน่าเชื่อถือ A-		15,846,664.31	7.54
อันดับความน่าเชื่อถือ BBB+		2,084,681.00	0.99
<b>เงินฝาก</b>		1,692,924.26	0.81
<b>เงินฝากประจำ และเงินฝากออมทรัพย์แบบมีระยะเวลา</b>		6,043,426.85	2.87
<b>สินทรัพย์หรือหนี้สินอื่น</b>		(540,913.28)	(0.26)
<b>มูลค่าทรัพย์สินสุทธิ</b>		<b>210,280,843.04 บาท</b>	
<b>อัตราส่วนทุนเวียนการลงทุนของกองทุน (PTR) : 31.08%</b>			

## กองทุนเปิดดวงข้าวคุณทรัพย์

(\*) คำอธิบาย Corporate Governance Scoring หรือ “CG Scoring”

CG Scoring คือการวัดผลการกำกับดูแลกิจการที่ดีของบริษัทจดทะเบียนไทยโดยสมาคมส่งเสริมสถาบัน  
กรรมการบริษัทไทย (“IOD”)

โดยกรอบในการพิจารณาและน้ำหนักการให้คะแนนที่ใช้ในปี 2565 แบ่งออกเป็น 5 หมวดดังต่อไปนี้

1. สิทธิของผู้ถือหุ้น 15%
2. การปฏิบัติต่อผู้ถือหุ้นอย่างเท่าเทียมกัน 10%
3. การคำนึงถึงบทบาทของผู้มีส่วนได้เสีย 20%
4. การเปิดเผยข้อมูลและความโปร่งใส 20%
5. ความรับผิดชอบของคณะกรรมการ 35%

โดย IOD จะทำการเผยแพร่รายชื่อเฉพาะบริษัทที่ได้คะแนนอยู่ในระดับ “ดี” ขึ้นไป ซึ่งมี 3 กลุ่มคือ “ดี”  
“ดีมาก” และ “ดีเลิศ” โดยใช้สัญลักษณ์ตามตารางดังกล่าวข้างล่าง

ช่วงคะแนน	สัญลักษณ์	ความหมาย
SCORE	Range Number of Logo	
90-100		ดีเลิศ
80-89		ดีมาก
70-79		ดี
60-69		ดีพอใช้
50-59		ผ่าน
ต่ำกว่า 50	No logo given	N/A

**รายงานสรุปจำนวนเงินลงทุนในตราสารแห่งนี้ เงินฝาก หรือตราสารกึ่งหนี้กึ่งทุน**

กลุ่มของตราสาร	มูลค่าตามราคาตลาด	%NAV
(ก) ตราสารภาครัฐไทยและตราสารภาครัฐต่างประเทศ	23,686,895.79	11.26
(ข) ตราสารที่ธนาคารที่มีกฎหมายเฉพาะจัดตั้งขึ้น ธนาคารพาณิชย์ หรือบริษัทเงินทุน เป็นผู้ออก ผู้ส่งจ่าย ผู้รับรอง ผู้รับอ่าวัล ผู้สลักหลัง หรือผู้ค้ำประกัน	27,079,476.82	12.88
(ค) ตราสารที่มีอันดับความน่าเชื่อถืออยู่ในอันดับ ที่สามารถลงทุนได้ (investment grade)	35,506,491.67	16.89
(ง) ตราสารที่มีอันดับความน่าเชื่อถืออยู่ในอันดับต่ำกว่า อันดับที่สามารถลงทุนได้ (investment grade) หรือ ตราสารที่ไม่ได้รับการจัดอันดับความน่าเชื่อถือ	0.00	0.00
(จ) ตราสารที่มีคุณสมบัติไม่ครบตามประกาศคณะกรรมการกำกับ ตลาดทุนที่ ทน.87/2558	0.00	0.00

**รายละเอียดและอันดับความน่าเชื่อถือของตราสารแห่งนี้เงินฝาก หรือ  
ตราสารกึ่งหนี้กึ่งทุนที่กองทุนลงทุนหรือมีไว้เป็นรายตัว**

ประเภท	ผู้ออก	วันครบ กำหนด	อันดับ ความน่าเชื่อถือ ของตราสาร	อันดับ ความน่าเชื่อถือ ของผู้ออก/ ค้ำประกัน	มูลค่า หน้าตัว	มูลค่าตาม ราคาตลาด
1	เงินฝากธนาคาร	บมจ.ธนาคารกรุงเทพ	N/A	AA+(tha)		1,071,979.32
2	เงินฝากธนาคาร	บมจ.ธนาคารกสิกรไทย	N/A	AA+(tha)		620,944.94
3	เงินฝากประจำ	ธนาคารอาคารสงเคราะห์	13 ม.ค. 2568	N/A	AAA	3,034,697.47
4	เงินฝากประจำ	ธนาคารอาคารสงเคราะห์	31 ม.ค. 2568	N/A	AAA	3,008,729.38
5	พันธบัตร	ธ.แห่งประเทศไทย	26 มิ.ย. 2568	N/A	N/A	10,000,000.00
6	พันธบัตร	ธ.แห่งประเทศไทย	13 ส.ค. 2567	N/A	N/A	6,000,000.00
7	พันธบัตร	กระทรวงการคลัง	12 มี.ค. 2571	N/A	N/A	1,000,000.00
8	พันธบัตร	กระทรวงการคลัง	17 มี.ค. 2570	N/A	N/A	1,998,309.21
9	พันธบัตร	กระทรวงการคลัง	17 มิ.ย. 2570	N/A	N/A	3,000,000.00
10	พันธบัตร	กระทรวงการคลัง	17 มี.ค. 2572	N/A	N/A	1,500,000.00
11	พันธบัตร	กระทรวงการคลัง	17 มิ.ย. 2576	N/A	N/A	200,000.00
12	หุ้นกู้	บมจ. เอเซียเสริมกิจลิสซิ่ง	18 พ.ย. 2567	N/A	A(thai)	1,000,000.00
13	หุ้นกู้	บมจ.บางจาก คอร์ปอเรชั่น	25 ส.ค. 2568	A	A	3,000,000.00
14	หุ้นกู้	บมจ. บี.กริม เพาเวอร์	6 ก.ค. 2567	A-	A	3,000,000.00
15	หุ้นกู้	บมจ.ช.การช่าง	7 พ.ค. 2567	A-	A-	4,000,000.00
16	หุ้นกู้	บมจ.ซีทีเอฟ (ประเทศไทย)	23 ก.ย. 2570	A+	A+	500,000.00
17	หุ้นกู้	บมจ. เซ็นทรัลพัฒนา	2 ก.พ. 2567	AA	AA	2,000,000.00
18	หุ้นกู้	บมจ.อีซี บาย	26 เม.ย. 2567	AA(thai)	AA(thai)	1,000,000.00
19	หุ้นกู้	บมจ.เฟรเซอร์ส พร็อพเพอร์ตี้ (ประเทศไทย)	11 มี.ค. 2568	N/A	A	1,000,000.00

## กองทุนเปิดรวมข้าวคุณทรัพย์

### รายละเอียดและอันดับความน่าเชื่อถือของตราสารแห่งหนี้เงินฝาก หรือ ตราสารกึ่งหนี้กึ่งทุนที่กองทุนลงทุนหรือมีไว้เป็นรายตัว (ต่อ)

ประเภท	ผู้ออก	วันครบกำหนด	อันดับความน่าเชื่อถือของตราสาร	อันดับความน่าเชื่อถือของผู้ออก/ค้ำประกัน	มูลค่าหน้าตัว	มูลค่าตามราคาตลาด
20	หุ้นกู้ บมจ.เฟรเซอร์ส พร็อพเพอร์ตี้ (ประเทศไทย)	1 ก.ย. 2568	N/A	A	1,000,000.00	988,056.73
21	หุ้นกู้ บมจ. กัลฟ์ เอ็นเนอร์จี ดีเวลลอปเม้นท์	29 ก.ย. 2567	A	A+	1,000,000.00	995,147.48
22	หุ้นกู้ บมจ. กัลฟ์ เอ็นเนอร์จี ดีเวลลอปเม้นท์	24 ก.พ. 2568	A	A+	500,000.00	494,021.03
23	หุ้นกู้ บจก.ฮอนด้า ลีสซิ่ง (ประเทศไทย)	18 ก.พ. 2567	AAA	N/A	1,000,000.00	993,485.66
24	หุ้นกู้ บจก.ฮอนด้า ลีสซิ่ง (ประเทศไทย) (ค้ำประกันโดย ฮอนด้า ออโตโมบิล (ประเทศไทย))	10 ก.พ. 2568	AAA	N/A	800,000.00	784,417.93
25	หุ้นกู้ บมจ.โฮม โปรดักส์ เซ็นเตอร์	12 ม.ค. 2567	N/A	AA-	500,000.00	495,781.13
26	หุ้นกู้ บมจ.โฮม โปรดักส์ เซ็นเตอร์	9 ก.พ. 2567	N/A	AA-	1,000,000.00	989,702.02
27	หุ้นกู้ บมจ.โฮม โปรดักส์ เซ็นเตอร์	1 ต.ค. 2567	N/A	AA-	1,000,000.00	972,306.89
28	หุ้นกู้ บจก.ลีสซิ่งเอชบีซี (ไทย)	26 ต.ค. 2567	AAA(tha)	AAA(tha)	1,000,000.00	987,168.40
29	หุ้นกู้ บมจ.อินโดรามา เวนเจอร์ส	3 พ.ย. 2569	AA-	AA-	200,000.00	195,651.25
30	หุ้นกู้ บมจ.อินโดรามา เวนเจอร์ส	1 เม.ย. 2570	AA-	AA-	2,000,000.00	1,976,601.65
31	หุ้นกู้ บมจ.ธนาคารเกียรตินาคินภัทร	7 พ.ย. 2567	A	A	900,000.00	905,608.45
32	หุ้นกู้ บมจ.ธนาคารเกียรตินาคินภัทร	11 ต.ค. 2567	A	A	1,000,000.00	970,679.94
33	หุ้นกู้ บมจ.บัตรกรุงไทย	19 ม.ค. 2567	AA-	AA-	3,000,000.00	2,972,701.33
34	หุ้นกู้ บมจ.บัตรกรุงไทย	20 พ.ย. 2567	AA-	AA-	1,000,000.00	966,632.43
35	หุ้นกู้ บมจ.แลนด์ แอนด์ เฮ้าส์	25 เม.ย. 2567	A+	A+	2,000,000.00	1,968,075.90
36	หุ้นกู้ บมจ.แลนด์ แอนด์ เฮ้าส์	9 ต.ค. 2567	A+	A+	1,000,000.00	990,177.77
37	หุ้นกู้ บมจ.แลนด์ แอนด์ เฮ้าส์	24 เม.ย. 2568	A+	A+	1,000,000.00	996,437.06
38	หุ้นกู้ บมจ.พฤษภาคม โฮลดิ้ง (ค้ำประกันโดย บมจ.พฤษภาคมเรียลเอสเตท)	27 พ.ค. 2567	A-	A-/A-	3,000,000.00	2,984,044.57
39	หุ้นกู้ บมจ.พฤษภาคม โฮลดิ้ง (ค้ำประกันโดย บมจ.พฤษภาคมเรียลเอสเตท)	9 พ.ค. 2567	A-	A-/A-	1,700,000.00	1,701,140.38
40	หุ้นกู้ บมจ.เอสซี แอสเสท คอร์ปอเรชั่น	23 ธ.ค. 2567	N/A	BBB+	2,100,000.00	2,084,681.00
41	หุ้นกู้ บมจ.เอสซีบี เอกซ์	16 มิ.ย. 2569	AA+(tha)	AA+(tha)	2,000,000.00	2,002,351.86
42	หุ้นกู้ บมจ.ปูนซิเมนต์นครหลวง	29 เม.ย. 2569	A(tha)	A(tha)	1,000,000.00	996,187.58
43	หุ้นกู้ บมจ.เอสพีซีจี	1 ต.ค. 2567	A-	A-	2,000,000.00	1,985,592.37
44	หุ้นกู้ บมจ.ราชธานีลีสซิ่ง	11 ธ.ค. 2568	A-	A-	1,000,000.00	925,016.44
45	หุ้นกู้ บมจ.เงินดีดลือ	27 ก.ค. 2567	A	A	5,000,000.00	4,873,016.12
46	หุ้นกู้ บมจ.เงินดีดลือ	17 ก.พ. 2568	N/A	A	1,000,000.00	956,728.58
47	หุ้นกู้ บมจ.ดับบลิวเอชเอ คอร์ปอเรชั่น	30 มี.ค. 2568	A-	A-	1,300,000.00	1,284,267.29

สัดส่วนเงินลงทุนขั้นสูงต่อมูลค่าทรัพย์สินสุทธิของกองทุนที่บริษัทจัดการตั้งไว้ในแผนการลงทุนสำหรับกลุ่มตราสารตาม (ง) เท่ากับ 0.00%

---

**คำอธิบายการจัดอันดับความน่าเชื่อถือของสถาบันจัดอันดับความน่าเชื่อถือ  
บริษัท ฟิทช์ เรทติ้งส์ (ประเทศไทย) จำกัด**

**อันดับความน่าเชื่อถือระยะยาวสำหรับประเทศไทย**

**AAA (tha)**

‘AAA’ แสดงถึงระดับความน่าเชื่อถือขั้นสูงสุดของอันดับความน่าเชื่อถือภายในประเทศไทย ซึ่งกำหนดโดยฟิทช์โดยอันดับความน่าเชื่อถือนี้จะมอบให้กับอันดับความน่าเชื่อถือที่มีความเสี่ยง “น้อยที่สุด” เมื่อเปรียบเทียบกับผู้ออกตราสารหรือตราสารอื่นในประเทศไทย และโดยปกติแล้ว จะกำหนดให้แก่ตราสารทางการเงินที่ออกหรือค้ำประกันโดยรัฐบาล

**AA (tha)**

‘AA’ แสดงถึงระดับความน่าเชื่อถือขั้นสูงมากเมื่อเปรียบเทียบกับผู้ออกตราสารหรือตราสารอื่นในประเทศไทย โดยระดับความน่าเชื่อถือของตราสารทางการเงินขั้นนี้ต่างจากผู้ออกตราสารหรือตราสารอื่นที่ได้รับการจัดอันดับความน่าเชื่อถือขั้นสูงสุดของประเทศไทยเพียงเล็กน้อย

**A (tha)**

‘A’ แสดงถึงระดับความน่าเชื่อถือขั้นสูงเมื่อเปรียบเทียบกับผู้ออกตราสารหรือตราสารอื่นในประเทศไทย อย่างไรก็ตาม การเปลี่ยนแปลงของสถานการณ์หรือสภาพทางเศรษฐกิจอาจมีผลกระทบต่อความสามารถในการชำระหนี้โดยตรงตามกำหนดของตราสารทางการเงินเหล่านี้มากกว่าตราสารอื่นที่ได้รับการจัดอันดับความน่าเชื่อถือในประเภทที่สูงกว่า

**BBB (tha)**

‘BBB’ แสดงถึงระดับความน่าเชื่อถือขั้นปานกลางเมื่อเปรียบเทียบกับผู้ออกตราสารอื่นในประเทศไทย อย่างไรก็ตาม มีความเป็นไปได้มากกว่าการเปลี่ยนแปลงของสถานการณ์หรือสภาพทางเศรษฐกิจจะส่งผลกระทบต่อความสามารถในการชำระหนี้ได้ตรงตามกำหนดเวลาของตราสารทางการเงินเหล่านี้มากกว่าตราสารอื่นที่ได้รับการจัดอันดับความน่าเชื่อถือในประเภทที่สูงกว่า

เครื่องหมายพิเศษสำหรับประเทศไทย “tha” จะถูกระบุไว้ต่อจากอันดับความน่าเชื่อถือทุกอันดับ เพื่อแยกความแตกต่างออกจากการจัดอันดับความน่าเชื่อถือระดับสากล เครื่องหมาย “+” หรือ “-” อาจจะถูกระบุไว้เพิ่มเติมต่อจากอันดับความน่าเชื่อถือสำหรับประเทศหนึ่งๆ เพื่อแสดงถึงสถานะย่อยโดยเปรียบเทียบกันภายในอันดับความน่าเชื่อถือชั้นหลัก ทั้งนี้ จะไม่มีการระบุสัญลักษณ์ต่อท้ายดังกล่าวสำหรับอันดับความน่าเชื่อถืออันดับ “AAA(thu)” หรืออันดับที่ต่ำกว่า “CCC(thu)” สำหรับอันดับความน่าเชื่อถือในระยะยาว

### คำอธิบายการจัดอันดับความน่าเชื่อถือของสถาบันจัดอันดับความน่าเชื่อถือ บริษัท ทริสเรทติ้ง จำกัด

ทริสเรทติ้งใช้สัญลักษณ์ตัวอักษรแสดงผลการจัดอันดับเครดิตตราสารหนี้ระยะกลางและระยะยาวจำนวน 8 อันดับ โดยเริ่มจาก AAA ซึ่งเป็นอันดับเครดิตสูงสุด จนถึง D ซึ่งเป็นอันดับต่ำสุด โดยตราสารหนี้ระยะกลางและยาวมีอายุตั้งแต่ 1 ปีขึ้นไป และแต่ละสัญลักษณ์มีความหมายดังนี้

AAA - อันดับเครดิตสูงสุด มีความเสี่ยงต่ำที่สุด บริษัทมีความสามารถในการชำระดอกเบี้ยและคืนเงินต้นในเกณฑ์สูงสุด และได้รับผลกระทบน้อยมากจากการเปลี่ยนแปลงทางธุรกิจ เศรษฐกิจ และสิ่งแวดล้อมอื่นๆ

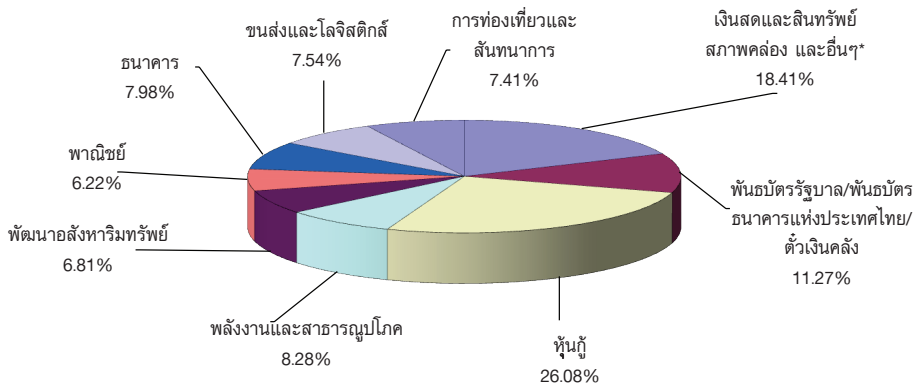
AA - มีความเสี่ยงต่ำมาก บริษัทมีความสามารถในการชำระดอกเบี้ยและคืนเงินต้นในเกณฑ์สูงมาก แต่อาจได้รับผลกระทบจากการเปลี่ยนแปลงทางธุรกิจ เศรษฐกิจ และสิ่งแวดล้อมอื่นๆ มากกว่าอันดับเครดิตที่อยู่ในระดับ AAA

A - มีความเสี่ยงในระดับต่ำ บริษัทมีความสามารถในการชำระดอกเบี้ยและคืนเงินต้นในเกณฑ์สูง แต่อาจได้รับผลกระทบจากการเปลี่ยนแปลงทางธุรกิจ เศรษฐกิจ และสิ่งแวดล้อมอื่นๆ มากกว่าอันดับเครดิตที่อยู่ในระดับสูงกว่า

BBB - มีความเสี่ยงในระดับปานกลาง บริษัทมีความสามารถในการชำระดอกเบี้ยและคืนเงินต้นในเกณฑ์ที่เพียงพอ แต่มีความอ่อนไหวต่อการเปลี่ยนแปลงทางธุรกิจ เศรษฐกิจ และสิ่งแวดล้อมอื่นๆ มากกว่า และอาจมีความสามารถในการชำระหนี้ที่อ่อนแอลงเมื่อเทียบกับอันดับเครดิตที่อยู่ในระดับสูงกว่า

อันดับเครดิตจาก AA ถึง C อาจมีเครื่องหมายบวก (+) หรือลบ (-) ต่อท้าย เพื่อจำแนกความแตกต่างของคุณภาพของอันดับเครดิตภายในระดับเดียวกัน

สัดส่วนการลงทุนในหลักทรัพย์ประเภทต่างๆ 8 อันดับแรก  
 กองทุนเปิดรวมข้าวสุกหลักทรัพย์  
 ณ วันที่ 31 สิงหาคม 2566



\* เงินสดและสินทรัพย์สภาพคล่อง + สินทรัพย์อื่น (เช่น ลูกหนี้จากการขายหลักทรัพย์ ค่าใช้จ่ายรอดัตถ์บัญชี) - หนี้สิน (เช่น เจ้าหนี้จากการซื้อหลักทรัพย์ ค่าใช้จ่ายค้างจ่าย)

## กองทุนเปิดรวงข้าวคุณทรัพย์

ค่านายหน้าซื้อขายหลักทรัพย์  
ตั้งแต่วันที่ 1 มีนาคม 2566 ถึงวันที่ 31 สิงหาคม 2566

อันดับ	ชื่อ	ค่านายหน้า (บาท)	อัตราส่วน ค่านายหน้า
1	บริษัทหลักทรัพย์ เกียรตินาคินภัทร จำกัด (มหาชน)	9,230.90	38.90%
2	บริษัทหลักทรัพย์ กลีกรไทย จำกัด (มหาชน)	4,741.79	19.98%
3	บริษัท หลักทรัพย์ ซีจีเอส-ซีไอเอ็มบี (ประเทศไทย) จำกัด	3,965.63	16.71%
4	บริษัทหลักทรัพย์ ธนชาติ จำกัด (มหาชน)	3,278.14	13.81%
5	บริษัทหลักทรัพย์ บัวหลวง จำกัด (มหาชน)	1,230.28	5.18%
6	บริษัทหลักทรัพย์แมคควอรี (ประเทศไทย) จำกัด	353.45	1.49%
7	บริษัทหลักทรัพย์ เคจีไอ (ประเทศไทย) จำกัด (มหาชน)	258.82	1.09%
8	บริษัทหลักทรัพย์ ฟินันเซีย ไซรัส จำกัด (มหาชน)	256.40	1.08%
9	บริษัทหลักทรัพย์ กรุงศรี จำกัด (มหาชน)	247.38	1.04%
10	บริษัทหลักทรัพย์ ยูบีเอส (ประเทศไทย) จำกัด	87.30	0.37%
11	อื่นๆ	78.84	0.33%
	<b>รวม</b>	<b>23,728.93</b>	<b>100.00%</b>



**แบบแสดงค่าใช้จ่ายที่เรียกเก็บจากกองทุนรวม**  
**ของรอบระยะเวลาตั้งแต่วันที่ 1 มีนาคม 2566 ถึงวันที่ 31 สิงหาคม 2566**

ค่าใช้จ่ายที่เรียกเก็บจากกองทุน* (Fund's Direct Expense)	จำนวนเงิน (พันบาท)	ร้อยละของมูลค่า ทรัพย์สินสุทธิ
ค่าธรรมเนียมการจัดการ(Management Fee)	1,129.93	0.54
ค่าธรรมเนียมผู้ดูแลผลประโยชน์(Trustee Fee)	45.20	0.02
ค่าธรรมเนียมทะเบียน(Registrar Fee)	135.59	0.06
ค่าตรวจสอบบัญชี(Audit Fee)	37.20	0.02
ค่าโฆษณา ประชาสัมพันธ์ และส่งเสริมการขายในช่วงเสนอขายหน่วยลงทุนครั้งแรก	ไม่มี	ไม่มี
ค่าโฆษณา ประชาสัมพันธ์ และส่งเสริมการขายภายหลังเสนอขายหน่วยลงทุนครั้งแรก	ไม่มี	ไม่มี
ค่าใช้จ่ายภาษีดอกเบี๋ยหัก ณ ที่จ่าย(Withholding Tax)	71.55	0.03
ค่าใช้จ่ายอื่นๆ(Other Expenses**)	20.76	0.01
<b>รวมค่าใช้จ่ายทั้งหมด(Total Fund's Direct Expenses)</b>	<b>1,440.22</b>	<b>0.68</b>

\* ค่าธรรมเนียมและค่าใช้จ่ายที่หักจากกองทุนรวมได้รวมภาษีมูลค่าเพิ่มแล้ว

\*\*ค่าใช้จ่ายอื่นที่ < ร้อยละ 0.01 ของมูลค่าทรัพย์สินสุทธิ

\*\*\*ไม่รวมค่าโฆษณาที่ซื้อจากหลักทรัพย์และค่าธรรมเนียมต่างๆ ที่เกิดขึ้นจากการซื้อขายหลักทรัพย์

## กองทุนเปิดรวงข้าวคุณทรัพย์

---

ข้อมูลการลงทุนที่ไม่เป็นไปตามนโยบายการลงทุนในรอบระยะเวลาที่กำหนด

-ไม่มี-

รายชื่อบุคคลที่เกี่ยวข้องที่มีการทำธุรกรรมกับ  
กองทุนเปิดรวงข้าวคุณทรัพย์  
สำหรับระยะเวลาตั้งแต่วันที่ 1 มีนาคม 2566 ถึงวันที่ 31 สิงหาคม 2566

1. บมจ.ธนาคารกสิกรไทย
2. บริษัทหลักทรัพย์ กสิกรไทย จำกัด (มหาชน)

ผู้ลงทุนสามารถตรวจสอบรายละเอียดการทำธุรกรรมกับบุคคลที่เกี่ยวข้องกับกองทุนรวมได้ที่บริษัทจัดการโดยตรง หรือที่ website ของบริษัทจัดการที่ <http://www.kasikornasset.com> หรือที่ Website ของสำนักงาน ก.ล.ต. ที่ <http://www.sec.or.th>

ข้อมูลการดำเนินการใช้สิทธิออกเสียงในที่ประชุมผู้ถือหุ้นในนามกองทุนรวมของรอบปีปฏิทินล่าสุด

สามารถตรวจสอบข้อมูลได้จาก Website : [www.kasikornasset.com](http://www.kasikornasset.com)

การรับผลประโยชน์ตอบแทนเนื่องจากการที่กองทุนใช้บริการบุคคลอื่น

บริษัท	กลยุทธ์การลงทุน บทวิเคราะห์ที่ และข้อมูลข่าวสาร	จัด เยี่ยมชม บริษัท	สัมมนา	หุ้นจอง
บริษัทหลักทรัพย์ บัวหลวง จำกัด (มหาชน)	X	X	-	X
บริษัทหลักทรัพย์ ซี ไอ เอ็ม บี (ประเทศไทย) จำกัด	X	X	-	-
บริษัทหลักทรัพย์ ซี แอล เอส เอ (ประเทศไทย) จำกัด	X	X	-	-
บริษัทหลักทรัพย์ เครดิตสวิส (ประเทศไทย) จำกัด	X	X	-	-
บริษัทหลักทรัพย์ ซิตี คอร์ป (ประเทศไทย)	X	X	-	-
บริษัทหลักทรัพย์ ดีบีเอส วิกเคอร์ส (ประเทศไทย) จำกัด	X	X	-	X
บริษัทหลักทรัพย์ ฟินันเซีย ไซรัส จำกัด (มหาชน)	X	X	-	X
บริษัทหลักทรัพย์ อินโนเวสต์ เอกซ์ จำกัด	X	X	X	-
บริษัทหลักทรัพย์ เจ.พี.มอร์แกน (ประเทศไทย) จำกัด	X	X	-	-
บริษัทหลักทรัพย์ กรุงศรี พัฒนสิน จำกัด (มหาชน)	X	X	-	-
บริษัทหลักทรัพย์ เคจีไอ (ประเทศไทย) จำกัด (มหาชน)	X	X	-	-
บริษัทหลักทรัพย์ เกียรตินาคินภัทร จำกัด (มหาชน)	X	X	X	-
บริษัทหลักทรัพย์ กสิกรไทย จำกัด (มหาชน)	X	X	-	X
บริษัทหลักทรัพย์ กรุงศรี จำกัด (มหาชน)	X	X	-	-
บริษัทหลักทรัพย์ แมคควอรี (ประเทศไทย) จำกัด	X	X	-	-
บริษัทหลักทรัพย์ เมย์แบงก์ (ประเทศไทย) จำกัด (มหาชน)	X	X	-	-
บริษัทหลักทรัพย์ อาร์เอชบี (ประเทศไทย) จำกัด (มหาชน)	X	-	-	-
บริษัทหลักทรัพย์ ธนชาติ จำกัด (มหาชน)	X	X	-	-
บริษัทหลักทรัพย์ ทีเอสโก้ จำกัด	X	X	-	X
บริษัทหลักทรัพย์ ยูบีเอส (ประเทศไทย) จำกัด	X	X	-	-
บริษัทหลักทรัพย์ ยูโอบี เคย์เฮียน (ประเทศไทย) จำกัด (มหาชน)	X	X	-	-

(รอบระยะเวลาบัญชี 1 กันยายน 2565 - 31 สิงหาคม 2566)



หลักทรัพย์จัดการกองทุนกสิกรไทย

开泰基金管理 KASIKORN ASSET MANAGEMENT

บริษัทหลักทรัพย์จัดการกองทุน กสิกรไทย จำกัด

อาคารธนาคารกสิกรไทย ชั้น 6 และ ชั้น 12

เลขที่ 400/22 ถนนพหลโยธิน แขวงสามเสนใน เขตพญาไท กรุงเทพฯ 10400

โทรศัพท์ 02-6733888 โทรสาร 02-6733988